

1. 9月のMAB 300の動向

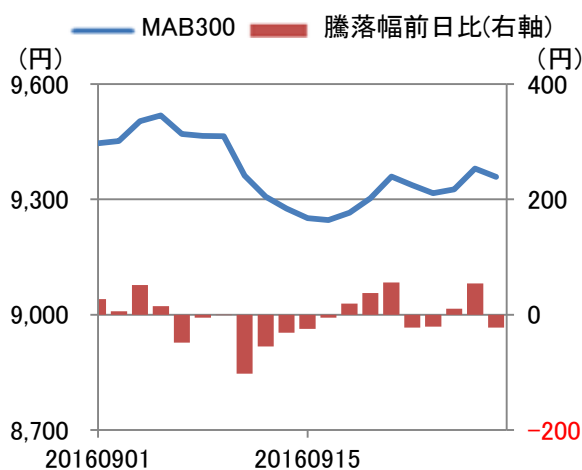
9月末のMAB 300は9,358円、前月比61円(0.64%)安となった。主なカテゴリー別の寄与度をみると、REITが-27.7円、続いて外国債券(先進国)が-18.4円、外国株式(先進国)が-14.6円となった。一方、国内株式の寄与度は+13.0円となった。REITは同カテゴリーの大半を構成する海外REITが、米国金利先高感と、円高により下落した。

2. 指数

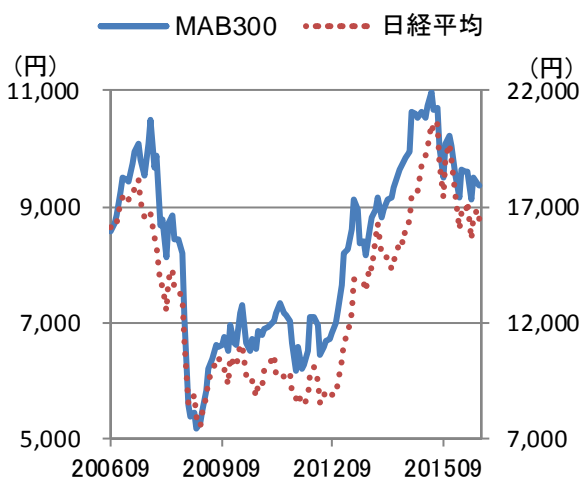
今月末	前月末	前月比	月間騰落率	
9,358円	9,419円	-61円	-0.64%	
年初来高値	年初来安値	純資産総額	前月比	月間ネット資金流出入額
9,941円 (2016/01/04)	8,766円 (2016/02/12)	384,703 億円	-4,498億円	+1,851億円

3. 推移

○2016年9月



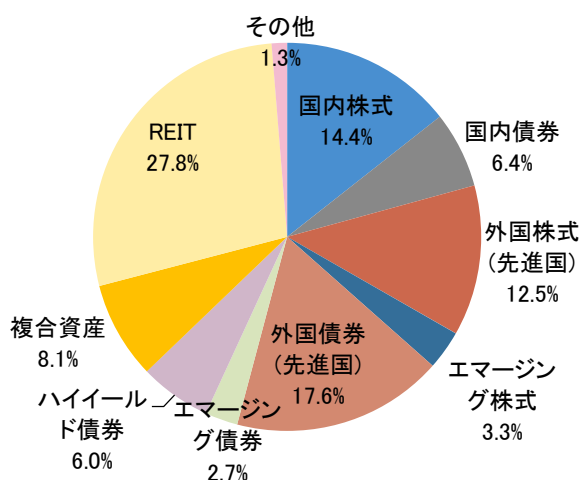
○直近10年



4. カテゴリー別寄与度

MAB第1分類	寄与度(円)
国内株式	13.0
国内債券	0.4
外国株式(先進国)	-14.6
エマージング株式	-3.9
外国債券(先進国)	-18.4
エマージング債券	0.9
ハイイールド債券	-1.3
複合資産	-7.1
REIT	-27.7
その他	-1.9
合計	-60.8

5. カテゴリー別 純資産総額構成比





6. 寄与度上位下位5ファンド

上位

順位	ファンド名	運用会社名	騰落率 (%)※	寄与度 (円)
1	JPMザ・ジャパン	JPMオルガン・アセット・マネジ メント	5.15	4.30
2	ひふみプラス	レオス・キャピタルワークス	4.83	2.55
3	野村日本ブランド株投資(ブラジルリアルコース) 毎月分配型	野村アセットマネジメント	3.31	1.25
4	野村ドイチェ・高配当インフラ関連株投信(ブラジル リアルコース)毎月分配型	野村アセットマネジメント	3.04	1.01
5	スパークス・新・国際優良日本株ファンド(厳選投 資)	スパークス・アセット・マネジ メント	1.79	0.96

下位

順位	ファンド名	運用会社名	騰落率 (%)※	寄与度 (円)
1	トヨタグループ株式ファンド	三井住友アセットマネジメント	-5.19	-2.50
2	朝日Nvestグローバルバリュー株オープン(Avest -E)	朝日ライフアセットマネジメント	-2.86	-2.33
3	損保ジャパン・グローバルREITファンド(毎月分配 型)	損保ジャパン日本興亜アセッ トマネジメント	-3.07	-2.14
4	DIAMオーストラリアリートオープン(A-REIT)	アセットマネジメントOne	-5.48	-1.95
5	フィデリティ・USリート・ファンドB(為替ヘッジなし)	フィデリティ投信	-3.29	-1.88

※分配金再投資基準価額の騰落率を表しています。

7. 構成ファンド変更情報(月末)

構成銘柄に入ったファンド	運用会社	カテゴリー	純資産額 (百万円)
グローバルAIファンド	三井住友アセットマネジ メント	外国株式(先進国)	130,485
通貨選択型Jリート・ファンド(毎月分配型)ブラジ ルリアルコース	アセットマネジメントOne	REIT	38,652
アクティブ・ニッポン(武蔵)	大和証券投資信託委託	国内株式	35,351
日本株発掘ファンド	大和証券投資信託委託	国内株式	35,167

構成銘柄から外れたファンド	運用会社	カテゴリー	純資産額 (百万円)
ダイワ成長国セレクト債券ファンド(毎月決算型) (セレクト9(ナイン))	大和証券投資信託委託	エマージング債券	34,748
GS債券戦略ファンドBコース(毎月決算型、為替 ヘッジなし)(ザ・ボンド)	ゴールドマン・サックス・ア セット・マネジメント	外国債券(先進国)	34,697
ダイワ・スイス高配当株ツインα(毎月分配型)	大和証券投資信託委託	外国株式(先進国)	34,565
高成長インド・中型株式ファンド	三井住友アセットマネジ メント	エマージング株式	32,406

トピックス

『2016年度上期のまとめ』

基準日：2016年9月30日

1. 2016年度上期のMAB 300 とカテゴリ別寄与度の特徴

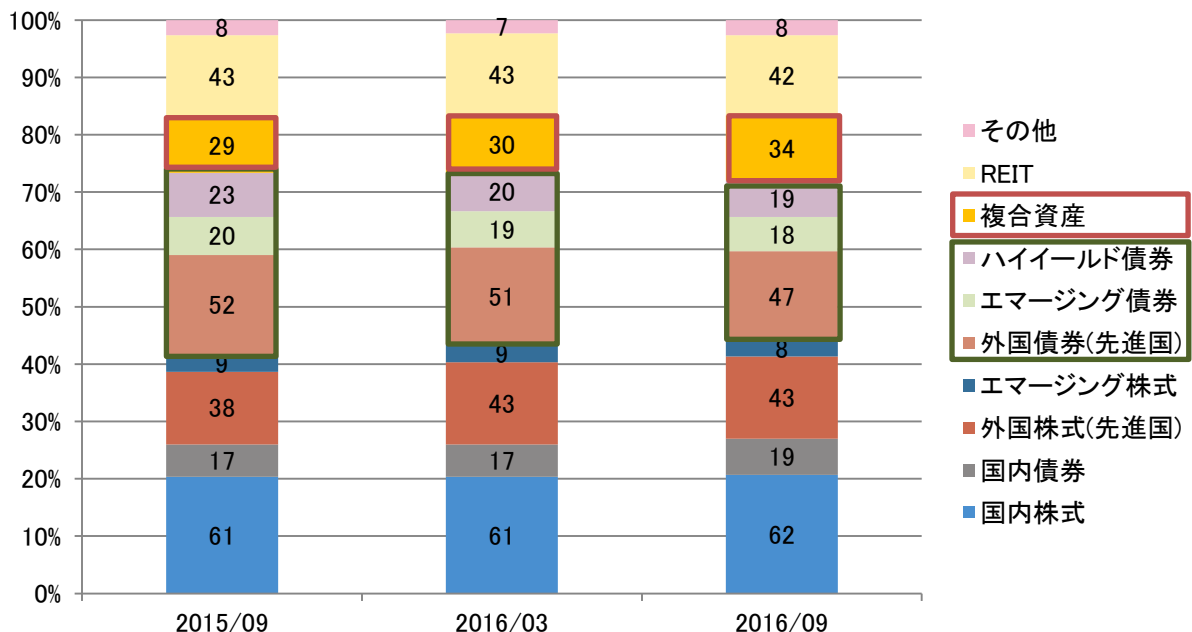
9月末のMAB 300 は9,358円と、3月末の値に比べ281円(-2.9%)安となり、2015年度下期の146円高から下落に転じた。カテゴリ別寄与度では、外国債券(先進国)が-109.2円、続いてREIT-74.3円、国内株式-44.4円だった。外国債券(先進国)が大きなマイナス寄与となったのは、円が米ドル、ユーロ、ポンドに対して10%~20%の円高になったことによる。海外REITの比率が高いREITカテゴリも円高がマイナス寄与の主因だが、J-REITも株価の下落や英国のEU離脱の先行き不安から下落している。

MAB第1分類	寄与度(円)	上期平均 ファンド本数
国内株式	-44.4	60
国内債券	1.7	18
外国株式(先進国)	-42.7	43
エマージング株式	4.0	9
外国債券(先進国)	-109.2	49
エマージング債券	15.6	18
ハイイールド債券	4.9	19
複合資産	-31.5	32
REIT	-74.3	43
その他	-5.0	8
合計	-281.0	300

2. 構成ファンドの変化

過去半年におけるMAB 300 のカテゴリ別ファンド数の主な変化。

- ①外債 [外国債券(先進国)、エマージング債券、ハイイールド債券] ファンド数が6本減少。
- ②複合資産ファンドが4本増加。



3. 純資産額 増加額上位10ファンド

ファンド名	投信会社漢字名	設定 年月日	カテゴリー	単位：純資産額(百万円) 純資産額		
				3月末	9月末	前期比
フィデリティ・USリート・ファンドB(為替ヘッジなし)	フィデリティ投信	03/12/09	REIT	1,198,146	1,500,455	302,309
LM・オーストラリア高配当株ファンド(毎月分配型)	レグ・メイソン・アセット・マネジメント	11/09/29	外国株式 (先進国)	33,701	178,065	144,364
グローバルAIファンド	三井住友アセットマネジメント	16/09/09	外国株式 (先進国)	0	130,485	130,485
東京海上・円資産バランスファンド(毎月決算型)(円奏会)	東京海上アセットマネジメント	12/11/09	複合資産	116,164	239,260	123,096
新光US-REITオープン(ゼウス)	アセットマネジメント One	04/09/30	REIT	1,443,132	1,541,417	98,285
マクロ・トータル・リターン・ファンド	三菱UFJ国際投信	16/06/21	その他	0	75,108	75,108
野村インド株投資	野村アセットマネジメント	05/06/22	エマーゼンゲ 株式	79,540	147,392	67,852
東京海上・ニッポン世界債券ファンド(為替ヘッジあり)	東京海上アセットマネジメント	09/12/30	外国債券 (先進国)	85,790	145,156	59,366
UBS世界公共インフラ債券投信(通貨選択型)円コース(毎月分配型)	UBSアセット・マネジメント	09/07/24	外国債券 (先進国)	205,254	264,013	58,759
ゴールドマン・サックス米国REITファンドBコース(毎月分配型、為替ヘッジなし)(コロンブスの卵)	ゴールドマン・サックス・アセット・マネジメント	03/10/27	REIT	272,643	323,998	51,355

4. 寄与度上位下位5ファンド

上位

順位	ファンド名	運用会社名	騰落率(%)※	寄与度(円)
1	野村米国ハイ・イールド債券投信(ブラジルリアルコース)毎月分配型	野村アセットマネジメント	16.04	6.73
2	三菱UFJ新興国債券ファンド通貨選択シリーズ<ブラジルリアルコース>(毎月分配型)	三菱UFJ国際投信	15.38	5.41
3	高成長インド・中型株式ファンド	三井住友アセットマネジメント	11.77	4.83
4	エマーゼンゲ・ボンド・ファンド・ブラジルリアルコース(毎月分配型)	大和住銀投信投資顧問	13.74	4.34
5	野村ドイチェ・高配当インフラ関連株投信(ブラジルリアルコース)毎月分配型	野村アセットマネジメント	14.35	4.32

下位

順位	ファンド名	運用会社名	騰落率(%)※	寄与度(円)
1	朝日Nvestグローバルバリュー株オープン(Avest-E)	朝日ライフアセットマネジメント	-7.38	-6.34
2	東京海上J-REIT投信(通貨選択型)豪ドルコース(毎月分配型)	東京海上アセットマネジメント	-11.41	-5.78
3	日興・AMPグローバルREITファンド毎月分配型A(ヘッジなし)	日興アセットマネジメント	-9.77	-4.79
4	東京海上J-REIT投信(通貨選択型)米ドルコース(毎月分配型)	東京海上アセットマネジメント	-11.94	-4.18
5	損保ジャパン・グローバルREITファンド(毎月分配型)	損保ジャパン日本興亜アセットマネジメント	-5.53	-3.97

※分配金再投資基準価額の騰落率を表しています。



- 本レポートに関する著作権、知的財産権等一切の権利は三菱アセット・ブレインズ株式会社(以下、MAB)に帰属し、許可なく複製、転載、引用することを禁じます。
- 本レポートは、MABが信頼できると判断した情報源から入手した本レポート作成基準日現在における情報をもとに作成しておりますが、当該情報の正確性を保証するものではありません。
- MABは、本レポートの利用に関連して発生した一切の損害について何らの責任も負いません。
- 本レポート中のグラフ・数値等は、あくまでも本レポート作成基準日までの過去の実績を示すものであり、将来の運用成果を保証するものではありません。
- 本レポートは、情報提供を目的としたものであり、投資信託の勧誘のために作成されたものではありません。
- 日経平均に関する著作権、知的財産権等一切の権利は日本経済新聞社に帰属します。
- MAB 投信指数「MAB 300」(以下、本指数)に関する著作権、知的財産権等一切の権利はMABに帰属し、許可なく複製、転載、引用することを禁じます。また、本指数を商業的に利用する場合にはMABの利用許諾が必要です。

【照会先】

三菱アセット・ブレインズ株式会社
アドバイザリーユニット

03-6721-1037

mab-index@mab.co.jp

〒107-0062 東京都港区南青山1丁目1番1号 新青山ビル西館8階

URL：<http://www.mab.jp/mab-index/>

金融商品取引業者 関東財務局長(金商)第1085号

加入協会名 一般社団法人 日本投資顧問業協会