

MAB 投信指数 月次レポート

基準日：2016年10月31日

1. 10月のMAB 300

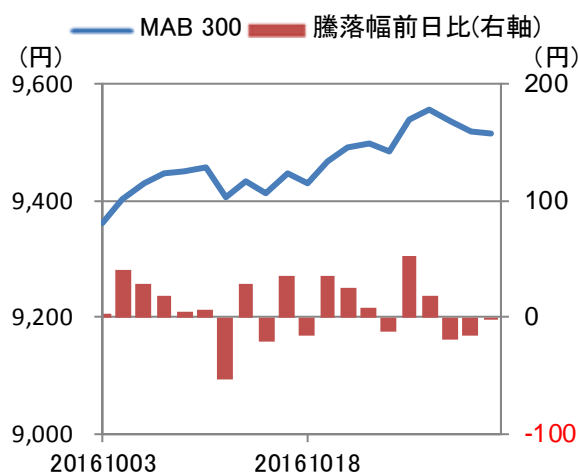
10月末のMAB 300は9,517円、前月比158円(1.69%)高となった。主なカテゴリー別の寄与度をみると、国内株式が+94.1円、続いてハイイールド債券が+29.2円となった。一方、REITは先月に引き続きマイナスで、-46.8円となった。国内株式は円安を好感した株価の上昇をうけ、大きくプラスに寄与した。REITは米国の利上げ観測による長期金利の上昇が原因で下落した。

2. 指数

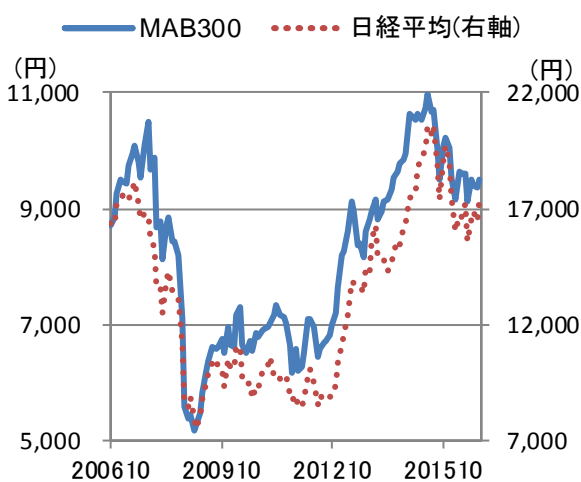
今月末	前月末	前月比	月間騰落率	
9,517円	9,358円	+158円	+1.69%	
年初来高値	年初来安値	純資産総額	前月比	月間ネット資金流出入額
9,941円 (2016/01/04)	8,766円 (2016/02/12)	383,692億円	-1,011億円	-434億円

3. 推移

○2016年10月



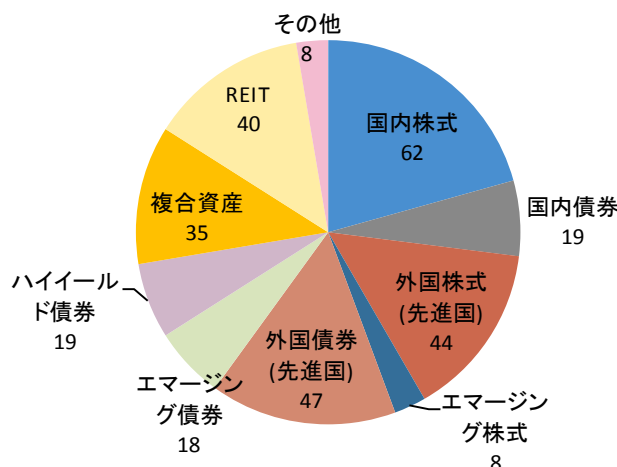
○直近10年



4. カテゴリー別寄与度

MAB第1分類	寄与度(円)
国内株式	94.1
国内債券	-1.4
外国株式(先進国)	19.0
エマージング株式	8.5
外国債券(先進国)	21.3
エマージング債券	19.8
ハイイールド債券	29.2
複合資産	9.8
REIT	-46.8
その他	4.8
合計	158.3

5. カテゴリー別 構成ファンド本数





6. 寄与度上位下位5ファンド

上位

順位	ファンド名	運用会社名	騰落率 (%)※	寄与度 (円)
1	朝日Nvestグローバルバリュー株オープン(Avest-E)	朝日ライフアセットマネジメント	4.77	3.78
2	野村日本ブランド株投資(ブラジルリアルコース)毎月分配型	野村アセットマネジメント	9.08	3.55
3	野村米国ハイ・イールド債券投信(ブラジルリアルコース)毎月分配型	野村アセットマネジメント	6.70	3.25
4	トヨタグループ株式ファンド	三井住友アセットマネジメント	6.53	2.99
5	日本株厳選ファンド・ブラジルリアルコース	大和住銀投信投資顧問	10.19	2.95

下位

順位	ファンド名	運用会社名	騰落率 (%)※	寄与度 (円)
1	ゴールドマン・サックス米国REITファンドAコース(毎月分配型、為替ヘッジあり)(コロンブスの卵)	ゴールドマン・サックス・アセット・マネジメント	-7.99	-2.82
2	損保ジャパン・グローバルREITファンド(毎月分配型)	損保ジャパン日本興亜アセットマネジメント	-3.76	-2.54
3	日興・AMPグローバルREITファンド毎月分配型A(ヘッジなし)	日興アセットマネジメント	-5.20	-2.29
4	フィデリティ・USリート・ファンドB(為替ヘッジなし)	フィデリティ投信	-4.10	-2.27
5	DIAMオーストラリアリートオープン(A-REIT)	アセットマネジメントOne	-6.29	-2.12

※分配金再投資基準価額の騰落率を表しています。

7. 構成ファンド変更情報(月末)

構成銘柄に入ったファンド	運用会社	カテゴリー	純資産額 (百万円)
HSBCブラジルオープン	HSBC投信	エマージング株式	38,502
ダイワ日本株・バリュー発掘ファンド・ヘッジ型(ダイワSMA専用)	大和証券投資信託委託	複合資産	35,353
ニッセイアメリカ高配当株ファンド(毎月決算型)(USDリーム(毎月))	ニッセイアセットマネジメント	外国株式(先進国)	35,327
DC外国株式インデックスファンドL	三井住友トラスト・アセットマネジメント	外国株式(先進国)	35,260

構成銘柄から外れたファンド	運用会社	カテゴリー	純資産額 (百万円)
アジア・ヘルスケア株式ファンド	日興アセットマネジメント	エマージング株式	34,976
米国小型バリュー株ファンドBコース(為替ヘッジなし)(アメリカン・エンジェル)	アセットマネジメントOne	外国株式(先進国)	33,913
東京海上J-REIT投信(通貨選択型)円コース(毎月分配型)	東京海上アセットマネジメント	REIT	33,530
野村世界REITインデックス(野村投資一任口座向け)	野村アセットマネジメント	REIT	33,521



■MAB 300 構成ファンドの運用管理費用の特徴

運用管理費用はファンドを保有していると継続的にかかる費用のため、ファンドのパフォーマンスに大きな影響を与えるといわれる。日本の投資信託は、米国に比べ運用管理費用が高い水準にあると指摘されている。今回はMAB 300構成ファンドの運用管理費用の特徴を整理する。

	MAB 300		非MAB 300	
	運用管理費用(%)	観測数(割合%)	運用管理費用(%)	観測数(割合%)
全体	1.40	300	1.62	4856
アクティブ	1.59	243 (81)	1.65	4123 (85)
パッシブ	0.31	57 (19)	0.59	733 (15)
アクティブ				
国内株式	1.59	44 (15)	1.62	649 (13)
国内債券	0.50	8 (3)	0.44	55 (1)
外国株式	1.88	38 (13)	1.80	630 (13)
エマージング株式	1.96	8 (3)	1.87	351 (7)
外国債券	1.35	43 (14)	1.35	746 (15)
エマージング債券	1.67	18 (6)	1.68	309 (6)
ハイイールド債券	1.65	19 (6)	1.73	298 (6)
複合資産	1.45	25 (8)	1.46	638 (13)
REIT	1.51	35 (12)	1.62	297 (6)
その他	1.28	5 (2)	1.76	150 (3)

※運用管理費用は各分類の中央値を記載

MAB 300 構成ファンドの運用管理費用の中央値は1.40%で、MAB 300 以外(以下、非MAB 300)の1.62%より低くなっている。アクティブファンドとパッシブファンドに分けても同じ結果になる。

パッシブファンドの運用管理費用はMAB 300の0.31%と非MAB 300の0.59%間で倍近い差がある。運用管理費用を低く設定しているファンドが選好され、純資産額が増加したものと考えられる。

アクティブファンドはパッシブファンドのように極端な差はないが、アクティブファンドをMAB 第1分類別に見ても国内株式やREITなどの多くの分類でMAB 300構成ファンドの運用管理手数料が低いことが確認できる。

●運用管理費用は2016年10月末基準。

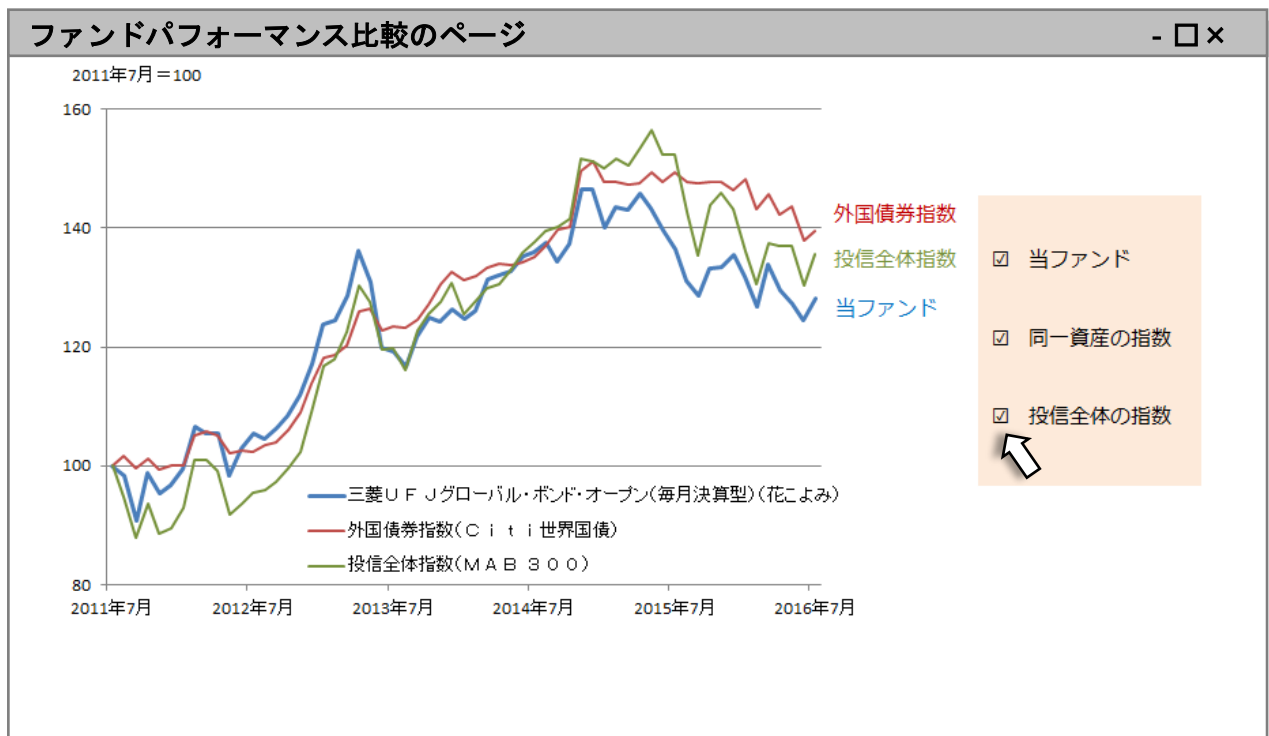


運用会社、販売会社のHP運営の方々へ

★貴社のHPやパンフレットでMAB 300を掲載しませんか。

★MAB 300を利用することで、ファンド選択において、投信市場全体の動きと比較することができます。

<ホームページ活用イメージ例>



- MAB 300は、投資信託全体の代表的なファンドの動きを示す指標です。
- お客様が、ファンドの選択などのために、基準価額の推移などを参照する際に、同分類の指数(例えば国内株式ファンドにおいて日経平均と比較など)の1つとして、MAB 300指数の推移との比較も有益です。
- 各資産カテゴリーにおける状況だけでなく、MAB 300を用いれば、投信市場全体との比較が容易にできます。

ご興味のある方は、次ページ“照会先”へお問合せください。



- 本レポートに関する著作権、知的財産権等一切の権利は三菱アセット・ブレインズ株式会社(以下、MAB)に帰属し、許可なく複製、転載、引用することを禁じます。
- 本レポートは、MABが信頼できると判断した情報源から入手した本レポート作成基準日現在における情報をもとに作成しておりますが、当該情報の正確性を保証するものではありません。
- MABは、本レポートの利用に関連して発生した一切の損害について何らの責任も負いません。
- 本レポート中のグラフ・数値等は、あくまでも本レポート作成基準日までの過去の実績を示すものであり、将来の運用成果を保証するものではありません。
- 本レポートは、情報提供を目的としたものであり、投資信託の勧誘のために作成されたものではありません。
- 日経平均に関する著作権、知的財産権等一切の権利は日本経済新聞社に帰属します。
- シティ世界国債インデックスに関する著作権、知的財産権等一切の権利はCitigroup Index LLCに帰属します。
- MAB 投信指数「MAB 300」(以下、本指数)に関する著作権、知的財産権等一切の権利はMABに帰属し、許可なく複製、転載、引用することを禁じます。また、本指数を商業的に利用する場合にはMABの利用許諾が必要です。

【照会先】

三菱アセット・ブレインズ株式会社

アドバイザリーユニット

03-6721-1037

mab-index@mab.co.jp

〒107-0062 東京都港区南青山1丁目1番1号 新青山ビル西館8階

URL：<http://www.mab.jp/mab-index/>

金融商品取引業者 関東財務局長(金商)第1085号

加入協会名 一般社団法人 日本投資顧問業協会