

1. 11月のMAB 300

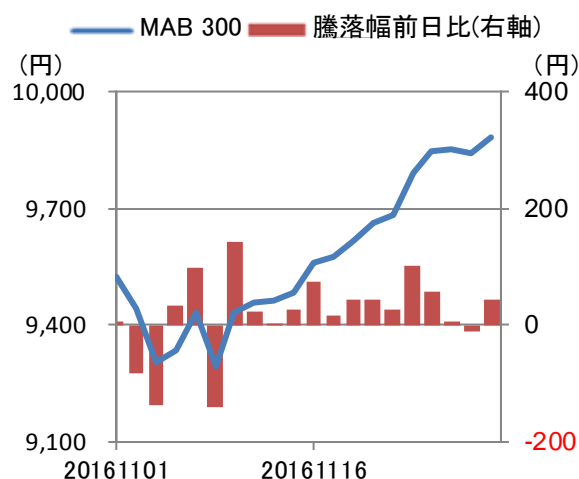
11月末のMAB 300は9,884円、前月比367円(3.86%)高となった。主なカテゴリー別の寄与度をみると、外国株式(先進国)が+98.4円、続いて国内株式が+97.6円となった。一方、国内債券は先月に引き続きマイナスで、-2.8円となった。米国大統領選の結果を受け、次期政権の経済政策への期待から米国株式及び米国長期金利が大きく上昇した。外国株式(先進国)は米国株式のウエイトが高いことから上昇した。また、日米長期金利差が拡大し円安が進行したことを好感し、国内株式も上昇した。

2. 指数

今月末	前月末	前月比	月間騰落率	
9,884円	9,517円	+367円	+3.86%	
年初来高値	年初来安値	純資産総額	前月比	月間ネット資金流出入額
9,941円 (2016/01/04)	8,766円 (2016/02/12)	393,332億円	9,640億円	-3,651億円

3. 推移

○2016年11月



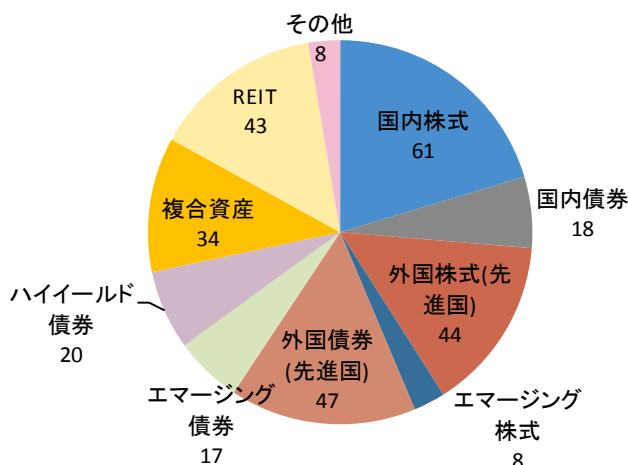
○直近10年



4. カテゴリー別寄与度

MAB第1分類	寄与度(円)
国内株式	97.6
国内債券	-2.8
外国株式(先進国)	98.4
エマージング株式	1.1
外国債券(先進国)	50.5
エマージング債券	2.3
ハイイールド債券	24.3
複合資産	32.2
REIT	60.4
その他	3.3
合計	367.2

5. カテゴリー別 構成ファンド本数





6. 寄与度上位下位5ファンド

上位

順位	ファンド名	運用会社名	騰落率 (%)※	寄与度 (円)
1	朝日Nvestグローバルバリュー株オープン(Avest-E)	朝日ライフアセットマネジメント	10.66	8.85
2	DIAM外国株式インデックスファンド<DC年金>	アセットマネジメントOne	9.25	4.86
3	グローバル・ヘルスケア&バイオ・ファンド(健次)	三菱UFJ国際投信	9.10	4.85
4	DCダイワ外国株式インデックス	大和証券投資信託委託	9.23	4.76
5	DC外国株式インデックスファンドL	三井住友トラスト・アセットマネジメント	9.25	4.58

下位

順位	ファンド名	運用会社名	騰落率 (%)※	寄与度 (円)
1	野村インド株投資	野村アセットマネジメント	-3.91	-2.12
2	エマーシング・ソブリン・オープン(毎月決算型)為替ヘッジあり	三菱UFJ国際投信	-3.68	-1.41
3	日興ピムコ・ハイインカム・ソブリン・ファンド毎月分配型(トルコリラコース)	日興アセットマネジメント	-4.90	-1.36
4	三菱UFJ新興国債券ファンド通貨選択シリーズ<ブラジルリアルコース>(毎月分配型)	三菱UFJ国際投信	-3.18	-1.35
5	エマーシング・ボンド・ファンド・ブラジルリアルコース(毎月分配型)	大和住銀投信投資顧問	-3.32	-1.25

※分配金再投資基準価額の騰落率を表しています。

7. 構成ファンド変更情報(月末)

構成銘柄に入ったファンド	運用会社	カテゴリー	純資産額 (百万円)
ダイワ/ミレアセット垂細垂株式ファンド	大和証券投資信託委託	エマーシング株式	57,136
ミューズニッチ米国BDCファンド(毎月分配型)	日興アセットマネジメント	ハイイールド債券	46,235
野村世界REITインデックス(野村投資一任口座向け)	野村アセットマネジメント	REIT	39,000
UBSブラジル・リアル債券投信(毎月分配型)	UBSアセット・マネジメント	エマーシング債券	38,869
オーストラリアREIT・リサーチ・オープン(毎月決算型)	三井住友トラスト・アセットマネジメント	REIT	37,466
野村ファンドラップ世界REIT Bコース	野村アセットマネジメント	REIT	37,234

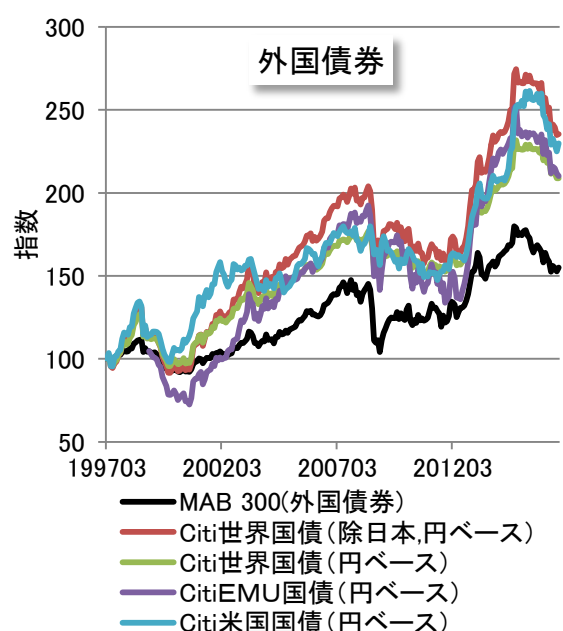
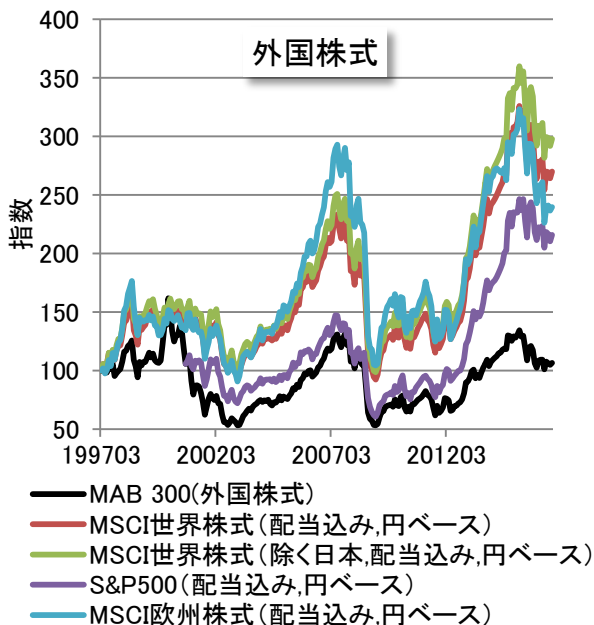
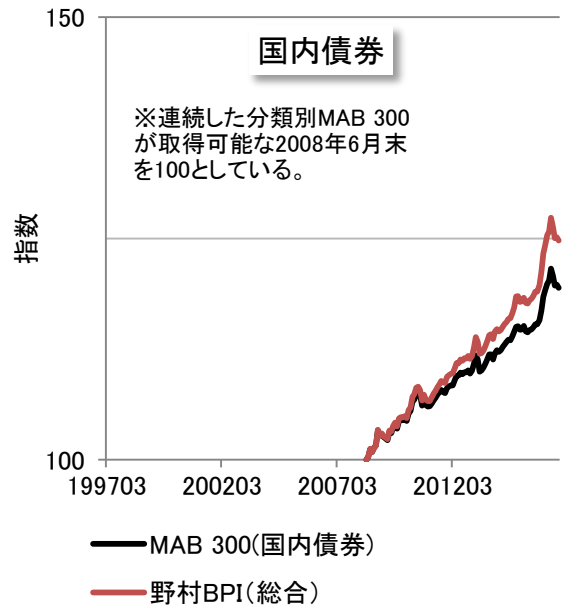
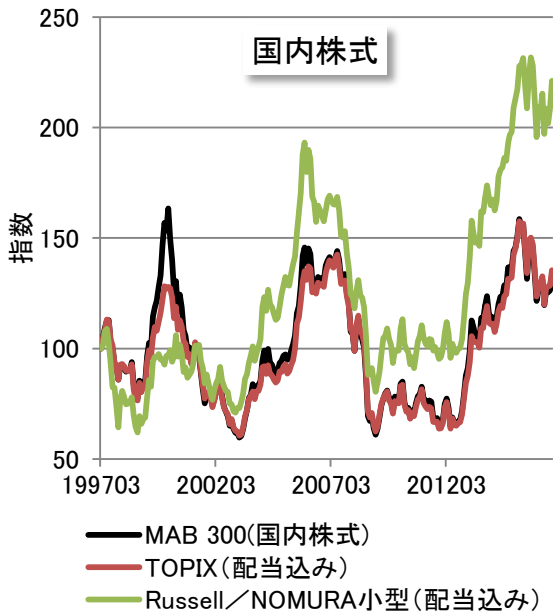
構成銘柄から外れたファンド	運用会社	カテゴリー	純資産額 (百万円)
ジャパン・ソブリン・オープン	三菱UFJ国際投信	国内債券	37,150
日本株発掘ファンド	大和証券投資信託委託	国内株式	36,276
三菱UFJ新興国債券ファンド通貨選択シリーズ<豪ドルコース>(毎月分配型)	三菱UFJ国際投信	エマーシング債券	35,828
HSBCブラジルオープン	HSBC投信	エマーシング株式	35,697
エマーシング・ソブリン・オープン(毎月決算型)為替ヘッジあり	三菱UFJ国際投信	エマーシング債券	34,474
ダイワ日本株・バリュー発掘ファンド・ヘッジ型(ダイワSMA専用)	大和証券投資信託委託	複合資産	28,615



■分類別MAB 300 と 主要指数の概要

三菱アセット・ブレインズでは MAB 300構成ファンドを資産クラス別に指数化した「分類別MAB 300」を算出している。今回は「分類別MAB 300」と主要な指数を比較し、その特徴を整理する。

はじめに、分類別MAB 300と主要指数の過去の推移と統計値について、図表で示す。



●各種指数の推移グラフの描写期間は1997年3月末から2016年11月末。ただし、国内債券は2008年6月末を100として描写。
●1997年3月末からデータが取得できない指数は、取得可能となった時点からMAB 300と比較した。該当指数はS&P500(配当込み,円ベース)(2000年12末を108.4として比較)と、CitiEMU国債(円ベース)(1991年1月末を104.6として比較)。



トピックス

『MAB 300 と 指数の比較』

基準日：2016年11月30日

資産クラス	指数名	リターン	リスク	相関係数※1	測定期間
国内 株式	MAB 300(国内株式)	1.7%	19.6%	-	1997.4~2016.11
	TOPIX(配当込み)	1.8%	18.1%	0.97	(236ヶ月)
	Russell/NOMURA小型(配当込み)	4.4%	19.0%	0.87	
国内 債券	MAB 300(国内債券)	2.1%	1.7%	-	2008.10~2016.11
	野村BPI(総合)	2.6%	1.8%	0.99	(101ヶ月)
外国 株式	MAB 300(外国株式)	0.7%	21.0%	-	1997.4~2016.11
	MSCI世界株式(配当込み,円ベース)	5.7%	18.9%	0.91	(236ヶ月)
	MSCI世界株式 (除く日本,配当込み,円ベース)	6.2%	19.6%	0.90	※2
	S&P500(配当込み,円ベース)	5.3%	19.3%	0.92	
	MSCI欧州株式(配当込み,円ベース)	4.8%	21.4%	0.88	
	MAB 300(外国債券)	2.4%	8.7%	-	1997.4~2016.11
外国 債券	Citi世界国債(除日本,円ベース)	4.7%	10.4%	0.86	(236ヶ月)
	Citi世界国債(円ベース)	4.0%	7.7%	0.84	※3
	CitiEMU国債(円ベース)	4.2%	12.4%	0.83	
	Citi米国国債(円ベース)	4.6%	9.7%	0.64	

※1:各資産クラスの分類別MAB 300との相関 ※2: S&P500(配当込み,円ベース)の測定期間は2000.12~2016.11(192ヶ月) ※3: CitiEMU国債(円ベース)の測定期間は1999.01~2016.11(215ヶ月)

1. 特徴

図表から読み取れる特徴は下記の通り。

- (1) 分類別MAB 300のパフォーマンスは国内株式を除いて、主要な指数より下回る傾向がある。分類別MAB 300は運用管理費用が差し引かれたファンドの指数であることが大きな要因であると考えられる。またアクティブファンド(MAB 300全体のうち81%)は、一般にその多くが長期では指数のパフォーマンスを下回っていることが知られている。一方で、MAB 300(国内株式)はTOPIXと比較的に近い値で推移しているが、この要因の1つは、MAB 300(国内株式)のパッシブファンドの割合が30%と、外国株式の14%や外国債券の9%と比べて高いためと考えられる
- (2) 分類別MAB 300 と 各種指数は高い相関を持つ。今回取り上げた指数の中では、相関係数が0.64のCiti米国国債(円ベース)を除けば、相関係数が0.99の野村BPI(総合)をはじめ、すべての指数が0.8を上回っている。野村BPI(総合)の相関係数がとりわけ高いのは、MAB 300(国内債券)構成ファンドの56%がパッシブファンドであることが要因であると考えられる。

注意: 文章中のアクティブファンド・パッシブファンドの割合は2016年11月末時点。

2. 顧客視点のリターンの測り方について

顧客にとっては、運用管理費用を反映し、実際のファンドのパフォーマンスを指数化したMAB 300のほうが、運用実績の良し悪しを測るのに適していると考えられる。ファンドの評価や運用では各ファンド方針に沿った精緻なベンチマークを用いるが、個人の投資家は外国株式ファンドのベンチマークがMSCIのオールカントリーなのか、除く日本なのかではなく、「外国株式投信の中でどうか」という視点を求めていると思料する。

以上から、今後MAB 300は、顧客がファンドを選ぶ際の有効なツールになると考える。



運用会社様、販売会社様のHP運営、販売資料作成 ご担当の方々へ

- MAB 300は、5000本を超える投信全体のなかで純資産残高が上位300に位置する代表的なファンドで構成されています。
- 販売用資料やホームページにおいて、該当ファンドに『MAB 300採用ファンド』のロゴを使用して頂くことにより、お客様に対して、多くの投資者から支持されている大型ファンドであることのメッセージとなります。

＜ホームページ活用 イメージ例＞

ファンドパフォーマンス比較のページ - □ ×				
順位	ファンド名	運用会社	騰落率 (%)	基準価額 (円) (日付)
1位	<div style="display: flex; align-items: center;"> <div style="border: 1px solid black; padding: 2px; margin-right: 5px;">販売額 2位</div> <div style="border: 1px solid black; padding: 2px; margin-right: 5px;"> MAB 300採用</div> </div> 三菱UFJ新興国高利回り社債ファンド通貨選択シリーズ<ブラジルリアルコース>(毎月分配型)(グローイング・スター)	三菱UFJ国際投信	30.92	3751 -30 (12/05)
2位	<div style="border: 1px solid black; padding: 2px; margin-bottom: 5px;">販売額 6位</div> PIMCO米国ハイイールド債券ド(ブラジル・リアルコース)(ハイイールド・リアルコース)			
3位	<div style="border: 1px solid black; padding: 2px; margin-right: 5px;">販売額 7位</div> <div style="border: 1px solid black; padding: 2px; margin-right: 5px;"> MAB 300採用</div> 三菱UFJ新興国債券ファンド通貨選択シリーズ<ブラジルリアルコース>(毎月分配型)	三菱UFJ国際投信	24.33	(12/05)
4位	DWS欧州ハイ・イールド債券ファンド(ブラジルリアルコース)(毎月分配型)	ドイチェ・アセット・マネジメント	23.18	2908 -86 (12/05)

MAB 300は、日本の投資信託において、残高の大きい上位300ファンドによって構成されている投信指数です。MAB 300採用ファンドは、多くの人が購入している、日本を代表するファンドです。

●表示している騰落率、基準価額は仮想の値です。

ご興味のある方は、次ページ“照会先”へお問合せください。



- 本レポートに関する著作権、知的財産権等一切の権利は三菱アセット・ブレインズ株式会社(以下、MAB)に帰属し、許可なく複製、転載、引用することを禁じます。
- 本レポートは、MABが信頼できると判断した情報源から入手した本レポート作成基準日現在における情報をもとに作成しておりますが、当該情報の正確性を保証するものではありません。
- MABは、本レポートの利用に関連して発生した一切の損害について何らの責任も負いません。
- 本レポート中のグラフ・数値等は、あくまでも本レポート作成基準日までの過去の実績を示すものであり、将来の運用成果を保証するものではありません。
- 本レポートは、情報提供を目的としたものであり、投資信託の勧誘のために作成されたものではありません。
- 日経平均に関する著作権、知的財産権等一切の権利は日本経済新聞社に帰属します。
- NOMURA-BPI(総合)に関する著作権等知的財産権は、野村證券株式会社に帰属します。
- シティ世界国債インデックスは、Citigroup Index LLC(以下CitiIndex)により開発、算出および公表されている債券インデックスです。このインデックスのデータは、情報提供のみを目的としており、CitiIndexは、当該データの正確性および完全性を保証せず、またデータの誤謬、脱漏または遅延につき何ら責任を負いません。このインデックスに対する著作権等の知的財産その他一切の権利はCitiIndexに帰属します。また、MABが運用実績の分析に際して使用しているシティ世界国債インデックス(ヘッジなし、円ベース)は、CitiIndexが公表するインデックスをもとに、シティグループ証券株式会社の承諾を得て、MABが計算したものです。
- シティ世界国債インデックスは、CitiIndexにより開発、算出および公表されている債券インデックスです。このインデックスのデータは、情報提供のみを目的としており、CitiIndexは、当該データの正確性および完全性を保証せず、またデータの誤謬、脱漏または遅延につき何ら責任を負いません。このインデックスに対する著作権等の知的財産その他一切の権利はCitiIndexに帰属します。また、MABが運用実績の分析に際して使用しているシティ世界国債インデックス(除く日本、ヘッジなし、円ベース)は、CitiIndexが公表するインデックスをもとに、シティグループ証券株式会社の承諾を得て、MABが計算したものです。
- シティ米国国債インデックスは、CitiIndexにより開発、算出および公表されている債券インデックスです。このインデックスのデータは、情報提供のみを目的としており、CitiIndexは、当該データの正確性および完全性を保証せず、またデータの誤謬、脱漏または遅延につき何ら責任を負いません。このインデックスに対する著作権等の知的財産その他一切の権利はCitiIndexに帰属します。また、MABが運用実績の分析に際して使用しているシティ米国国債インデックス(ヘッジなし、円ベース)は、CitiIndexが公表するインデックスをもとに、シティグループ証券株式会社の承諾を得て、MABが計算したものです。
- シティEMU国債インデックスは、CitiIndexにより開発、算出および公表されている債券インデックスです。このインデックスのデータは、情報提供のみを目的としており、CitiIndexは、当該データの正確性および完全性を保証せず、またデータの誤謬、脱漏または遅延につき何ら責任を負いません。このインデックスに対する著作権等の知的財産その他一切の権利はCitiIndexに帰属します。また、MABが運用実績の分析に際して使用しているシティEMU国債インデックス(ヘッジなし、円ベース)は、CitiIndexが公表するインデックスをもとに、シティグループ証券株式会社の承諾を得て、MABが計算したものです。
- ラッセル野村小型インデックス(配当込み)に関する著作権等知的財産権は、野村證券株式会社およびFrank Russell Companyに帰属します。



- 東証株価指数 (TOPIX、配当込み) は株式会社東京証券取引所が算出、公表しています。
- MSCI-WORLDインデックスに関する著作権等知的財産権すべては、MSCI Inc.に帰属します。MABが運用実績の分析に際して使用しているMSCI-WORLDインデックス (配当込み、ヘッジなし、円ベース) は、MSCI Inc.が公表するインデックスをもとに、同社の承諾を得て、MABが計算したものです。
- MSCI-KOKUSAIインデックスに関する著作権等知的財産権すべては、MSCI Inc.に帰属します。MABが運用実績の分析に際して使用しているMSCI-KOKUSAIインデックス (配当込み、ヘッジなし、円ベース) は、MSCI Inc.が公表するインデックスをもとに、同社の承諾を得て、MABが計算したものです。
- MSCI欧州株式インデックスに関する著作権等知的財産権すべては、MSCI Inc.に帰属します。MABが運用実績の分析に際して使用しているMSCI欧州株式インデックス (配当込み、ヘッジなし、円ベース) は、MSCI Inc.が公表するインデックスをもとに、同社の承諾を得て、MABが計算したものです。
- S&P500種株価指数はS&P ダウ・ジョーンズ・インデックスが算出、公表しています。MABが運用実績の分析に際して使用しているS&P500種株価指数 (配当込み、ヘッジなし、円ベース) は、S&P ダウ・ジョーンズ・インデックスが公表するインデックスをもとに、MABが計算したものです。
- MAB 投信指数「MAB 300」(以下、本指数) に関する著作権、知的財産権等一切の権利はMABに帰属し、許可なく複製、転載、引用することを禁じます。また、本指数を商業的に利用する場合にはMABの利用許諾が必要です。

【照会先】

三菱アセット・ブレインズ株式会社

アドバイザリーユニット

03-6721-1037

mab-index@mab.co.jp

〒107-0062 東京都港区南青山1丁目1番1号 新青山ビル西館8階

URL : <http://www.mab.jp/mab-index/>

金融商品取引業者 関東財務局長(金商)第1085号

加入協会名 一般社団法人 日本投資顧問業協会