



# 2017年4月号 投信マーケット MAB アナリスト・アイ

2017年4月12日作成



## 目次

### I. 投信マーケットの動き

3月の市場動向	P 4
投資信託全体	P 5 ~ P 1 0
国内株式	P 1 1
国内債券	P 1 2
外国株式	P 1 3
エマージング株式	P 1 4
外国債券	P 1 5
エマージング債券	P 1 6
ハイイールド債券	P 1 7
不動産投信	P 1 8
複合資産	P 1 9
資産ごとの純資産残高上位ファンドの推移	P 2 0 ~ P 2 4

### II. 今月のトピック

『個人型確定拠出年金（iDeCo）』	P 2 6 ~ P 3 8
--------------------	---------------

# I . 投信マーケットの動き

### 金融市場動向

- ◆ 3月の金融市場は、主要国の中央銀行の金融政策と米国のトランプ政権の動向に左右される展開となった。トランプ政権には減税やインフラ投資などの経済政策の期待が集まっているが、その実現性を不安視する見方が強まっている。
- ◆ 株式市場は、月中旬に米国の利上げが大方の予想どおり実施されたが、FRB(米連邦準備制度理事会)のイエレン議長の発言などで今後の利上げペースが穏やかになることが再確認されると、株価は堅調に推移した。しかしその後、米国において、オバマ前大統領による医療保険制度改革法(オバマケア)に対するトランプ政権の代替法案が議会との調整がつかず取り下げられたことなどが伝わると、トランプ政権の政策の実現性を不安視する見方が強まり、軟調な推移に転じた。
- ◆ 債券市場は、日本の長期金利が日銀の金融政策により低位で安定推移する一方、米欧の長期金利は各中央銀行トップの発言などに左右され、揉み合う動きとなった。
- ◆ 為替市場は、トランプ政権の先行き不透明感から、月末にかけて円高基調が鮮明となり、前月末比で米ドル安・円高となった。

### 投信マーケット動向

- ◆ 3月の公販ファンドの資金流入(MAB推計)は約4,000億円と、前月から流入額を拡大した。各国の株式市場、為替市場に大きな動きが見られない中、昨年末から年初にかけて投信市場から多額に流出していた資金が再び流入しているものと考えられる。
- ◆ 資金流入では、外国株式(約3,470億円)、ハイイールド債券(約900億円)、複合資産(約780億円)と続いた。外国株式とハイイールド債券は、米国を中心とした世界経済の成長への期待から、資金流入が拡大した。
- ◆ 資金流出では、国内株式(約650億円)、不動産投信(約460億円)、外国債券(約400億円)となった。国内株式は、利益確定売りの動きから多額の資金が流出していたが、流出額は年初以降、大幅に縮小した。不動産投信と外国債券では、米国で利上げが実施されるなど先進国を中心に金利上昇圧力が増大したことで、将来的な価格下落を懸念する動きが広がっている。
- ◆ 資産別のリターンでは、各金融市場ともに大きな動きは見られなかったことから、パフォーマンスは小幅な動きに留まっている。不動産投信は米国の利上げなどの影響を受け、小幅ながらも下落した。

## 💡 パフォーマンスは動きに乏しい展開

- 各国の株式市場、為替市場ともに大きな動きは見られなかったことから、各資産ともにパフォーマンスは動きに乏しい展開となった。米国の利上げを始めとして先進国を中心に金利上昇圧力が増大したことで、債券やREITといった資産のパフォーマンスがやや悪化した。
- 3月はトランプ政権の先行き不透明感により、先進国市場から新興国市場に資金が流入する動きが見られ、エマージング資産のファンドが小幅に上昇している。

＜各資産のリターン順位の推移＞ 過去12か月分の月次、直近3か月・直近6か月・1年間

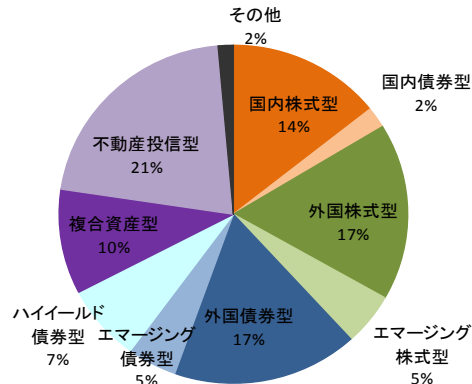
	2016年4月	2016年5月	2016年6月	2016年7月	2016年8月	2016年9月	2016年10月	2016年11月	2016年12月	2017年1月	2017年2月	2017年3月	直近3か月	直近6か月	直近12か月
リターン 上位  ↑  ↓  リターン 下位	ハイイールド債券 1.4%	国内株式 2.3%	国内債券 0.8%	エマージング株式 7.1%	エマージング株式 0.7%	国内株式 1.2%	国内株式 5.2%	外国株式 7.0%	外国株式 5.7%	エマージング株式 3.3%	外国株式 1.7%	エマージング株式 1.9%	エマージング株式 6.7%	外国株式 17.8%	エマージング株式 15.3%
	外国株式 0.6%	国内債券 0.2%	エマージング債券 -1.4%	外国株式 6.3%	ハイイールド債券 0.3%	国内債券 0.1%	ハイイールド債券 3.9%	国内株式 4.8%	ハイイールド債券 5.2%	国内株式 0.9%	エマージング債券 1.6%	エマージング債券 0.9%	エマージング債券 2.8%	国内株式 16.7%	ハイイールド債券 14.1%
	エマージング株式 0.5%	外国株式 -0.3%	REIT -3.7%	REIT 4.9%	エマージング債券 0.0%	ハイイールド債券 -0.4%	エマージング債券 3.0%	外国債券 3.7%	エマージング債券 5.1%	エマージング債券 0.3%	REIT 1.6%	外国株式 0.8%	外国株式 2.8%	エマージング株式 14.6%	国内株式 13.8%
	国内債券 0.5%	外国債券 -0.8%	ハイイールド債券 -4.0%	国内株式 4.7%	外国債券 -0.6%	エマージング債券 -0.5%	エマージング株式 2.9%	REIT 3.6%	REIT 4.8%	ハイイールド債券 0.2%	エマージング株式 1.4%	国内株式 0.2%	国内株式 1.9%	ハイイールド債券 14.2%	外国株式 13.6%
	エマージング債券 0.3%	REIT -0.9%	エマージング株式 -4.1%	ハイイールド債券 4.6%	国内債券 -0.7%	エマージング株式 -0.9%	外国債券 2.0%	ハイイールド債券 3.2%	国内株式 3.8%	外国株式 0.2%	ハイイールド債券 1.1%	ハイイールド債券 -0.1%	ハイイールド債券 1.2%	エマージング債券 11.9%	エマージング債券 10.4%
	REIT -0.4%	ハイイールド債券 -1.8%	外国債券 -4.8%	エマージング債券 2.8%	外国株式 -0.7%	外国債券 -1.3%	外国株式 1.3%	エマージング株式 1.3%	エマージング株式 3.1%	国内債券 -0.4%	国内株式 0.8%	外国債券 -0.2%	国内債券 -0.4%	外国債券 8.0%	外国債券 1.0%
	国内株式 -0.6%	エマージング株式 -2.3%	外国株式 -7.6%	外国債券 2.5%	国内株式 -1.1%	外国株式 -1.4%	国内債券 -0.2%	エマージング債券 0.5%	外国債券 2.9%	外国債券 -0.6%	国内債券 0.2%	国内債券 -0.2%	国内債券 -0.6%	REIT 5.4%	REIT 0.9%
	外国債券 -1.5%	エマージング債券 -2.4%	国内株式 -8.6%	国内債券 -0.5%	REIT -2.3%	REIT -1.7%	REIT -2.3%	国内債券 -0.4%	国内債券 -0.3%	REIT -0.8%	外国債券 0.0%	REIT -1.4%	外国債券 -0.8%	国内債券 -1.2%	国内債券 -0.9%
MAB 300	-0.3%	0.0%	-4.9%	4.1%	-1.0%	-0.6%	1.7%	3.9%	4.1%	0.3%	0.8%	-0.2%	1.0%	11.0%	7.8%

※ ETF、DC専用、SMA専用、公社債投信等を除いた公募投信から、円ヘッジ、一部円ヘッジを使用しているファンドを除外したものを対象とし、各期間別の収益率をカテゴリ別に単純平均して作成したランキング表  
 ※ MAB 300は我が国を代表する公募追加型株式投資信託(純資産額上位300銘柄)を選定し、分配金再投資基準価額を単純平均した指数

## 💡 外国株式型を中心に資金流入拡大

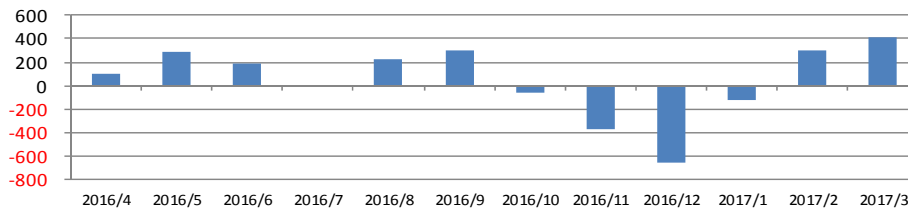
- 3月の公販ファンドの資金流入（MAB推計）は約4,000億円と、前月から流入額を拡大し、2016年1月以来の高水準となった。
- 外国株式型への流入が顕著なものとなっている。直近6カ月の純資産残高に占める流入金額の割合は15%を超え、国内株式型とは対照的な動きとなった。

### <残高構成>



### <資金流入金額推移>

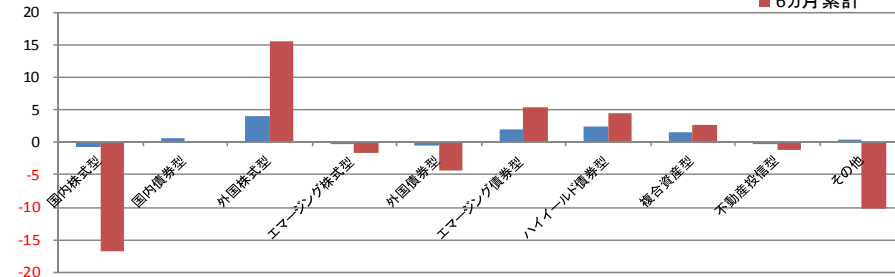
(10億円)



※ETF、DC専用、SMA専用、公社債投信等を除いた公募投信

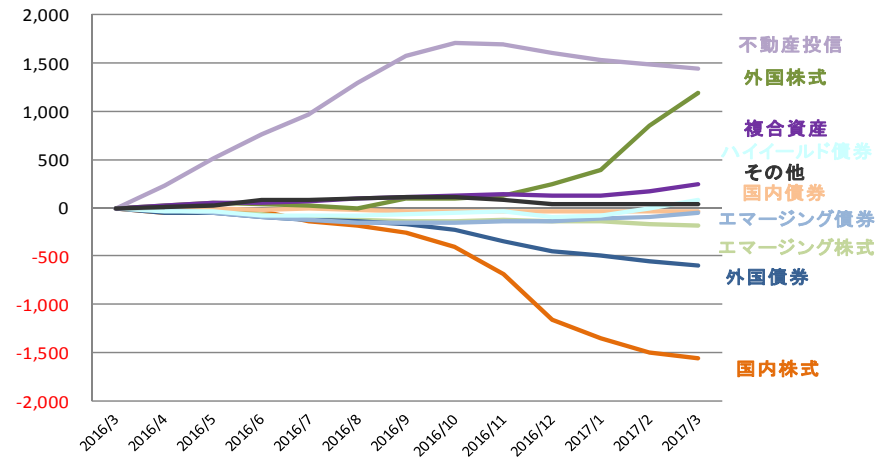
### <純資産残高に占める流入金額の割合>

(%)



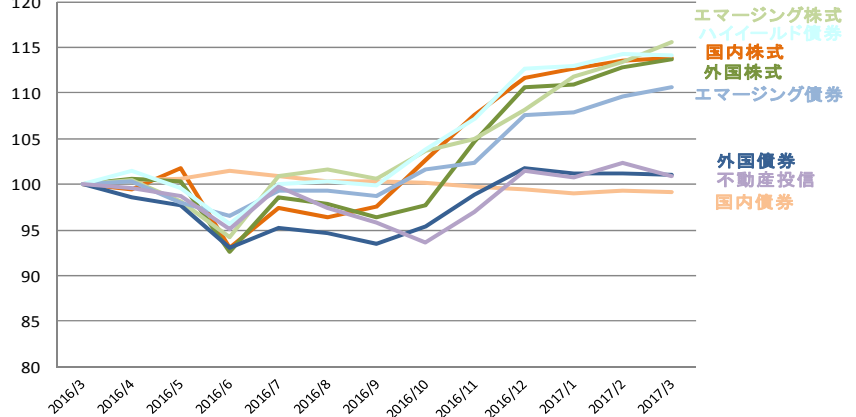
### <資金流入(1年間の累積金額)>

(10億円)



### <リターン推移(1年間)>

(1年前=100)



※ETF、DC専用、SMA専用、公社債投信等を除く公募投信から、円ヘッジ、一部円ヘッジを使用しているファンドを除外したもの

## 💡 高利回りの債券ファンドに資金が流入

- 外国株式型を除くと、ハイイールド債券やエマージング債券といった比較的利回りの高い債券ファンドに資金が流入する傾向にある。
- エマージング債券(BRICS)では、一時のトランプショックも和らぎ、インドやブラジルにおいて良好な経済指標が相次ぐなど、各国のファンダメンタルズが改善していることが資金流入に寄与しているものと考えられる。
- 外国債券(米国・北米)に資金が流入しているが、バンクローンファンドが中心となっており、一般的な米国債券ファンドからの資金流出の傾向は継続している。バンクローンは高金利かつ変動金利で運用するため、金利上昇に強い資産として注目されている。

<各資産の資金流入の推移> 過去12ヵ月分の月次、直近3ヵ月間・直近6ヵ月間・1年間

(単位:百万円)

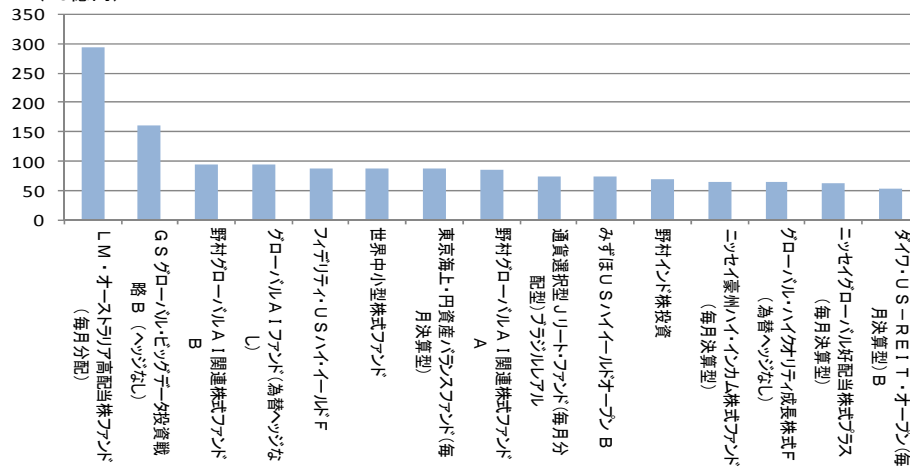
	純資産残高	資金流入															
		2017/3	2016/4	2016/5	2016/6	2016/7	2016/8	2016/9	2016/10	2016/11	2016/12	2017/1	2017/2	2017/3	直近3ヵ月	直近6ヵ月	1年
国内株式	一般	5,211,173	-22,004	-11,798	-40,583	-64,546	-52,851	-55,225	-79,414	-157,629	-271,292	-140,225	-144,333	-73,970	-358,528	-866,863	-1,113,870
	小型	520,949	-12,861	-6,933	6,066	2,464	3,058	-6,414	-5,340	-2,880	9,283	11,911	2,713	5,155	19,779	20,842	6,222
	インデックスその他	1,882,754	-18,959	20,865	46,120	-31,409	-7,189	-10,080	-51,527	-120,804	-219,117	-58,564	-8,687	3,669	-63,582	-455,030	-455,682
国内債券	一般	1,021,882	-5,949	-1,278	-13,058	-3,554	-11,548	-9,141	-85	554	6,645	4,834	-3,554	4,551	5,831	12,945	-31,583
外国株式	グローバル・複合地域	5,956,344	38,854	29,372	-13,528	-19,989	-25,681	96,763	-43	-16,119	78,435	63,973	343,265	174,667	581,905	644,178	749,969
	米国・北米	1,889,011	-15,743	-13,937	-31,023	-31,464	-32,985	-36,851	-29,724	5,974	-20,565	20,530	49,378	61,776	131,684	87,369	-74,634
	欧州	199,851	-11,282	-10,793	-12,010	-10,886	-7,942	-10,203	-5,820	-7,611	-8,868	-5,479	-6,735	-7,422	-19,636	-41,935	-105,051
	アジア・オセアニア	938,806	12,189	22,183	48,938	36,906	46,399	49,885	40,521	40,773	63,879	70,643	70,756	118,062	259,461	404,634	621,134
エマージング株式	グローバル・複合地域	474,583	-8,481	-8,008	-9,537	-7,501	-7,137	-7,297	-5,238	-6,053	-9,574	-5,792	-5,978	-871	-12,641	-33,506	-81,467
	BRICS	1,034,565	-7,735	-8,338	689	4,935	13,919	7,750	9,654	9,674	8,909	8,819	-3,933	13,802	18,688	46,925	58,145
	その他	1,124,837	-12,106	-11,953	-6,817	-29,543	-22,801	-16,574	-13,694	15,838	-7,290	-11,252	-19,666	-17,309	-48,227	-53,373	-153,167
外国債券	グローバル・複合地域	5,981,366	-28,928	14,184	-12,247	-18,701	-11,896	-18,011	-46,078	-100,395	-74,297	-53,089	-48,649	-65,514	-167,252	-388,022	-463,621
	米国・北米	1,120,382	-12,240	-3,894	-6,877	6,046	5,823	244	3,203	-3,069	-11,343	11,879	5,450	23,874	41,203	29,994	19,096
	欧州	67,263	-2,575	-904	-1,753	-2,025	-1,044	-1,145	-2,037	-1,101	-1,437	-790	-387	491	-686	-5,261	-14,707
	アジア・オセアニア	1,977,117	-11,022	-5,849	-16,715	-15,197	-11,335	-12,552	-13,680	-20,566	-10,257	-6,545	-10,171	709	-16,007	-60,510	-133,180
エマージング債券	グローバル・複合地域	1,227,547	-22,749	-33,673	-32,705	-29,709	-24,710	-20,505	-11,715	-2,094	-5,318	-11,780	-9,271	-2,257	-23,308	-42,435	-206,486
	BRICS	949,402	-2,852	-1,321	-5,562	-6,206	-4,195	2,345	6,631	16,482	24,709	31,542	30,371	41,772	103,685	151,507	133,716
	その他	264,525	4,054	2,452	2,980	1,175	5,197	4,812	7,649	1,703	-9,417	-1,134	1,455	7,969	8,290	8,225	28,895
ハイイールド債券	グローバル・複合地域	642,230	-1,357	2,425	-7,262	-1,240	-3,900	-3,216	880	-1,449	-25,173	-16,054	-11,929	-10,476	-38,459	-64,201	-78,751
	米国・北米	2,520,391	572	4,667	7,305	19,271	37,924	47,738	41,222	36,259	4,774	46,673	100,178	114,672	261,523	343,778	461,255
	欧州	565,799	-17,112	-13,468	-20,179	-22,289	-24,026	-26,870	-21,945	-19,104	-23,495	-15,214	-14,843	-14,104	-44,161	-108,705	-232,649
	アジア・オセアニア	161,731	-11,469	-7,014	-12,350	-6,318	-4,367	-2,387	-3,669	-4,773	-10,520	-5,102	-2,071	-964	-8,137	-27,099	-71,004
複合資産	バランスファンド	5,320,865	27,967	21,861	9,885	11,855	25,418	21,198	9,192	16,359	-19,757	9,327	39,740	77,526	126,593	132,387	250,571
不動産投信	日本	3,198,474	5,086	32,095	29,634	56,017	34,444	17,611	-2,882	4,299	91,791	42,136	25,717	7,434	75,287	168,495	343,382
	グローバル・複合地域	2,696,144	46,908	44,121	30,026	5,856	40,360	36,778	-966	-29,587	-51,071	-52,585	-40,325	-40,375	-133,285	-214,909	-10,860
	米国・北米	4,901,269	176,270	200,887	197,312	161,168	258,525	214,229	121,594	10,688	-106,799	-66,110	-28,290	-12,672	-107,072	-81,589	1,126,802
	欧州	54,863	-2,397	-2,606	-4,835	-4,246	-2,847	-2,577	-1,842	-1,974	-3,182	-2,334	-2,530	-1,778	-6,642	-13,640	-33,148
その他	アジア・オセアニア	438,413	3,182	13,818	-6,595	-19,165	-1,453	20,501	7,620	2,915	-8,463	-2,126	2,413	1,169	1,456	3,528	13,816
その他		766,112	7,901	22,135	56,548	2,625	5,757	22,587	-10,372	-29,760	-38,869	3,740	-9,609	2,952	-2,917	-81,918	35,635
合計		53,108,648	95,162	289,298	181,867	-15,670	218,917	303,393	-57,905	-363,450	-647,679	-128,168	300,475	412,538	584,845	-484,189	588,778

※ETF、DC専用、SMA専用、公社債投信等を除いた公募投信(以降、特に記載のない場合は本定義による)

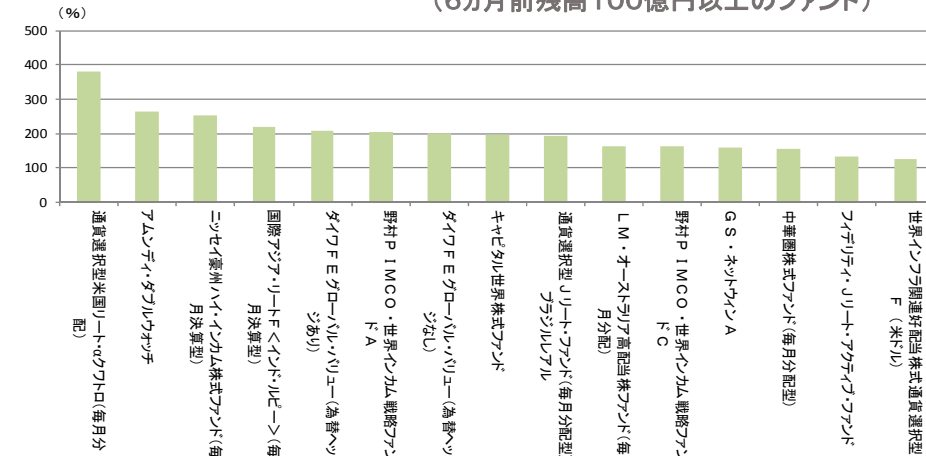
## 💡 ハイイールド債券ファンドが資金流入ファンドに登場

- 資金流入額では、ハイイールド債券ファンドがランクインした。外国株式ファンドが目立つ中で、「フィデリティ・USハイ・イールドF」、「みずほUSハイイールドオープンB」がそれぞれランクインしている。
- 資金流出額では、海外不動産投信からの流出が拡大。3月は米国の利上げが実施されるなど、金利上昇が意識され資金流出が継続した。

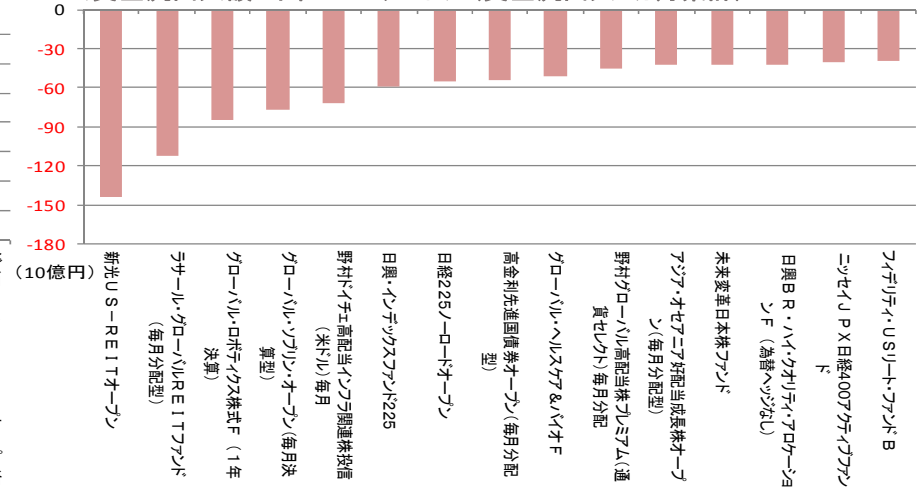
＜資金流入額 上位15ファンド＞（資金流入6ヵ月累計）  
（10億円）



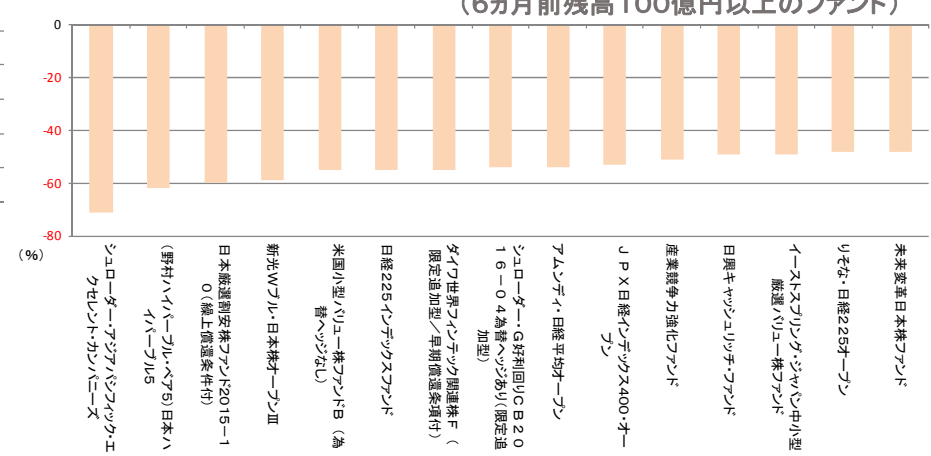
＜資金流入率 上位15ファンド＞（資金流入6ヵ月累計/純資産残高）  
（6ヵ月前残高100億円以上のファンド）



＜資金流出額 下位15ファンド＞（資金流出6ヵ月累計）  
（10億円）



＜資金流出率 上位15ファンド＞（資金流出6ヵ月累計/純資産残高）  
（6ヵ月前残高100億円以上のファンド）

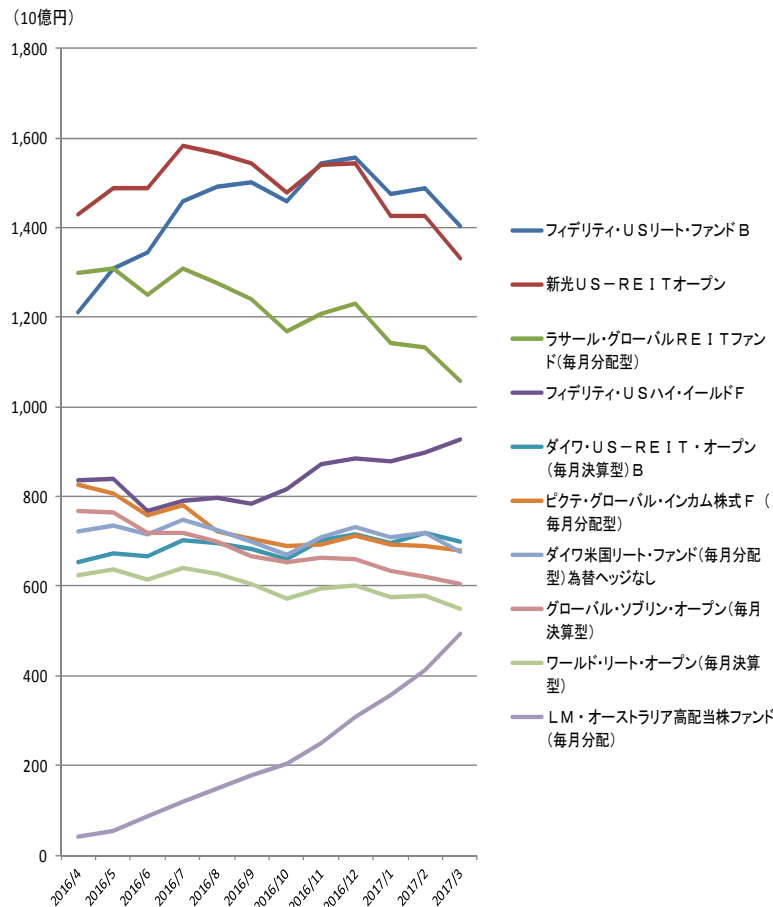




## 💡 純資産額上位に「LM・オーストラリア高配当株ファンド」が登場

- 純資産残高10位に「LM・オーストラリア高配当株ファンド(毎月分配)」が登場。1年前の同時期にはわずか300億円程度の残高であったが、2017年3月末で4,800億円を上回る水準となった。海外不動産投信を中心に分配金の引き下げが相次ぐ中、高配当を維持し資金を集めている。
- 1か月リターンでは、インド株式ファンドが目立った。堅調な国内経済やモディ政権の経済改革期待などから、パフォーマンスが向上した。

### <純資産残高 上位10ファンド>



### <リターン(6ヵ月)上位15ファンド一覧>

※6ヵ月前の純資産残高50億円以上から抽出

ファンド名	運用会社	大分類	リターン(%)			純資産残高(百万円)	資金流出入(百万円)		運用管理費用(%)	決算回数	アクティブ/パッシブ
			1ヵ月	6ヵ月	1年		1ヵ月	6ヵ月			
楽天日本株4.3倍ブル	楽天	その他	-3.4	65.9	21.4	15,721	899	-2,788	1.22	1	パッシブ
SBI日本株3.7倍ブル	SBI	その他	-2.7	58.7	28.1	13,694	143	-4,347	1.00	1	パッシブ
ブル3倍日本株ポートフォリオIV	大和	その他	-2.1	47.8	28.7	76,940	1,022	-19,343	1.00	1	パッシブ
楽天日本株トリプル・ブル	楽天	その他	-2.0	47.6	28.2	19,674	67	-6,739	1.00	1	パッシブ
(野村ハイパーブル・ベア5)日本ハイパーブル5	野村	その他	-1.6	39.7	27.4	41,815	-888	-36,328	1.10	1	パッシブ
日本株厳選ファンド・ブラジルリアルコース	大和住銀	国内株式型	-0.2	39.1	39.8	84,897	-1,853	-16,272	1.54	12	アクティブ
日興グローバル・ベンチャーファンド	日興	国内株式型	4.1	38.4	39.2	6,961	-201	-1,323	2.05	1	アクティブ
小型株ファンド	明治安田	国内株式型	4.7	35.4	37.1	9,239	-883	-4,581	1.84	1	アクティブ
ダイワ日本株ストラテジーα<ブラジル・リアル>(毎月分配型)	大和	国内株式型	0.9	33.8	49.6	11,539	-519	-2,570	1.46	12	アクティブ
野村通貨選択日本株投信(メキシコペソ)毎月分配型	野村	国内株式型	5.5	33.2	7.3	5,455	-401	-3,106	0.64	12	アクティブ
野村日本ブランド株投資(ブラジルリアルコース)年2回決算型	野村	国内株式型	-0.3	33.0	45.7	12,418	-565	-4,770	0.95	2	アクティブ
野村日本ブランド株投資(ブラジルリアルコース)毎月分配型	野村	国内株式型	-0.3	32.6	45.1	116,807	-3,248	-19,666	0.95	12	アクティブ
(日本トレンドS)ハイパー・ウェーブ	日興	その他	-1.2	32.1	25.3	13,820	-109	-4,792	0.99	1	パッシブ
3つの財布欧州銀行株式ファンド(毎月分配型)	カレラ	外国株式型	8.3	31.6	21.1	13,035	119	579	1.57	12	アクティブ
新光Wブル・日本株オープンⅢ	AM-One	その他	-1.3	31.6	24.4	18,206	586	-15,529	0.92	1	パッシブ

### <リターン(1ヵ月)上位15ファンド一覧>

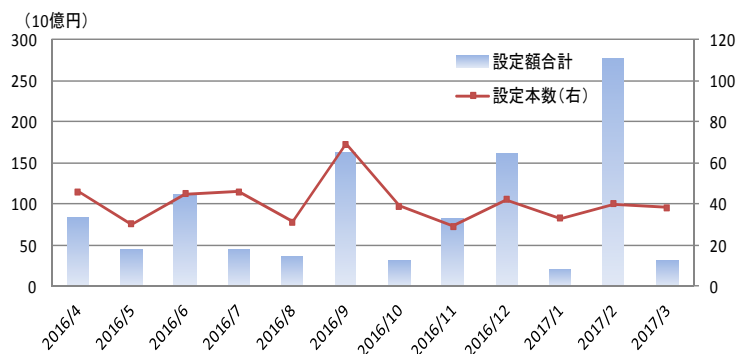
※6ヵ月前の純資産残高50億円以上から抽出

ファンド名	運用会社	大分類	リターン(%)			純資産残高(百万円)	資金流出入(百万円)		運用管理費用(%)	決算回数	アクティブ/パッシブ
			1ヵ月	6ヵ月	1年		1ヵ月	6ヵ月			
3つの財布欧州銀行株式ファンド(毎月分配型)	カレラ	外国株式型	8.3	31.6	21.1	13,035	119	579	1.57	12	アクティブ
(ノムラ・アジアS)ノムラ・インド・フォーカス	野村	エマーゼン株式型	8.3	28.1	39.0	30,769	4,561	13,577	1.89	1	アクティブ
メキシコ債券オープン(毎月分配型)	大和住銀	エマーゼン債券型	7.6	12.6	-9.8	43,110	4,557	12,669	1.34	12	アクティブ
ダイワ新興企業株ファンド	大和	国内株式型	7.0	17.1	12.8	5,852	-4	-348	1.64	1	アクティブ
新生・UTIインドファンド	新生	エマーゼン株式型	6.9	19.5	23.8	23,500	-703	-2,271	1.23	1	アクティブ
野村インド株投資	野村	エマーゼン株式型	6.8	23.5	28.0	262,289	11,822	69,794	2.16	1	アクティブ
イーストスプリング・インド・インフラ株式ファンド	イーストスプリング	エマーゼン株式型	6.8	23.9	28.5	32,436	-372	-2,444	1.33	2	アクティブ
T&Dインド中小型株ファンド	T&Dアセット	エマーゼン株式型	6.6	21.6	30.2	8,834	-973	-3,626	1.20	2	アクティブ
ニッセイ・インド厳選株式ファンド	ニッセイ	エマーゼン株式型	6.5	19.3	21.9	17,352	-919	-4,192	1.89	4	アクティブ
アムンディ・リそなインド・ファンド	アムンディ	エマーゼン株式型	6.5	18.1	20.6	29,064	-680	-2,314	1.22	2	アクティブ
PIMCOニューワールドインカムF<メキシコペソ>(毎月分配型)	三菱UFJ国際	エマーゼン債券型	6.5	16.1	3.0	12,702	-67	-1,378	1.78	12	アクティブ
ダイワ・ダイナミック・インド株ファンド	大和	エマーゼン株式型	6.4	19.3	24.1	18,784	-193	1,089	1.81	2	アクティブ
野村エマーゼン債券投信(メキシコペソ)毎月分配型	T&Dアセット	エマーゼン債券型	6.3	16.1	3.4	5,931	203	171	0.95	12	アクティブ
HSBCインドオープン	HSBC	エマーゼン株式型	6.3	24.3	26.4	63,059	-146	-993	2.16	1	アクティブ
JPMインド株アクティブ・オープン	JPモルガン	エマーゼン株式型	6.3	15.5	14.0	8,002	150	268	1.94	1	アクティブ

## 💡 設定金額は小規模にとどまる

- 3月の新規設定は本数こそ前月と同水準だったが、設定金額は約300億円と大幅に低下した。
- 新規設定ファンドで上位にランクインしたのは、外国株式型に分類される「東京海上・米国政策関連株式ファンド(為替ヘッジなし)」(約100億円)のみで、2月の新規設定ファンド「GSグローバル・ビッグデータ投資戦略(A/B)」、「野村グローバルAI関連株式ファンド(A/B)」がそれぞれ約1,000億円を集めていたことと比べると低水準だった。

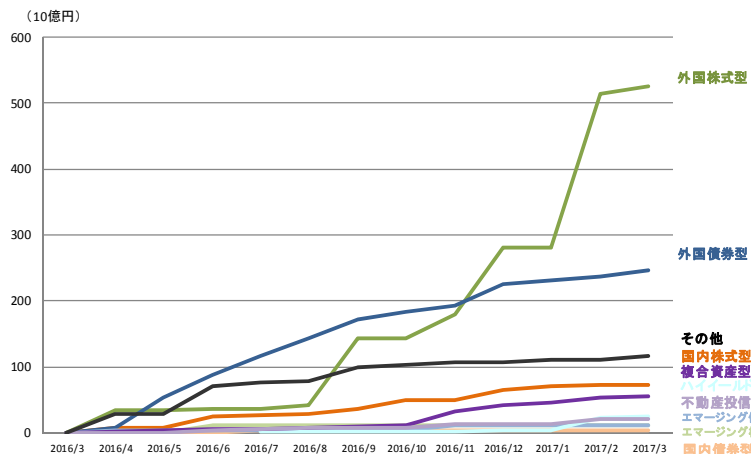
＜新規設定金額、設定本数の推移＞



＜直近6か月 新規設定上位30ファンド一覧＞

ファンド名	運用会社	3月末現在純資産額 (百万円)	ファンド分類	設定年月	単字型/追加型
GSグローバル・ビッグデータ投資戦略 B (ヘッジなし)	G S	161,531	外国株式型	2017/2	追加型
野村グローバルAI関連株式ファンド B	野村	96,586	外国株式型	2017/2	追加型
世界中小型株式ファンド	AM-One	88,938	外国株式型	2016/12	追加型
野村グローバルAI関連株式ファンド A	野村	87,731	外国株式型	2017/2	追加型
ニッセイAI関連株式ファンド (為替ヘッジなし)	ニッセイ	36,971	外国株式型	2016/11	追加型
GSグローバル・ビッグデータ投資戦略 A (ヘッジあり)	G S	35,233	外国株式型	2017/2	追加型
ニッセイAI関連株式ファンド (為替ヘッジあり)	ニッセイ	32,837	外国株式型	2016/11	追加型
フィデリティ世界医療機器関連株F (為替ヘッジなし)	フィデリティ	31,994	外国株式型	2016/12	追加型
新・ミューズニッチ米国BDC (ヘッジなし・毎月分配)	日興	31,328	ハイイールド債券型	2017/2	追加型
米国バリュー・ストラテジー・ファンド A	野村	29,864	外国株式型	2016/11	追加型
米国インフラ・ビルダー株式ファンド (為替ヘッジなし)	大和	29,479	外国株式型	2017/1	追加型
米国インフラ関連株式ファンド<為替ヘッジなし>	AM-One	27,322	外国株式型	2017/2	追加型
米国バリュー・ストラテジー・ファンド B	野村	24,648	外国株式型	2016/11	追加型
日本厳選中小型株ファンド	AM-One	22,941	国内株式型	2016/12	追加型
ブラックロック・BEST (為替ヘッジあり/年2回決算型)	ブラックロック	21,954	外国債券型	2016/12	追加型
BNYメロン・日本株式ダイナミック戦略ファンド	BNYメロン	20,686	国内株式型	2016/10	追加型
フィデリティ世界医療機器関連株F (為替ヘッジあり)	フィデリティ	19,304	外国株式型	2016/12	追加型
先進国債券・茨城栃木関連株式バランスファンド	野村	19,232	複合資産型	2016/11	単字型
債券コア・セレクション	三井住友トラスト	19,071	国内債券型	2016/12	追加型
Yjamプラス!	アストマックス	13,478	国内株式型	2016/12	追加型
グローバルCBファンド (繰上償還条項付/下値目安設定型)	JPモルガン	12,816	その他	2016/10	追加型
ビッグデータ活用日本中小型株式ファンド	AM-One	12,512	国内株式型	2017/1	追加型
日本配当追求株ファンド (価格変動抑制型)	三菱UFJ国際	11,207	その他	2016/10	追加型
AI日本株式オープン (絶対収益追求型)	三菱UFJ国際	10,905	その他	2017/2	追加型
スマート・プロテクター90 (限定追加型) 2016-12	三菱UFJ国際	10,838	複合資産型	2016/12	追加型
米国インフラ・ビルダー株式ファンド (為替ヘッジあり)	大和	10,807	外国株式型	2017/1	追加型
東京海上・米国政策関連株式ファンド (為替ヘッジなし)	東京海上	10,596	外国株式型	2017/3	追加型
りそな・ストラテジック・インカムF16-12ヘッジあり	三井住友	9,745	外国債券型	2016/12	単字型
新・ミューズニッチ米国BDC (ヘッジあり・毎月分配)	日興	9,287	ハイイールド債券型	2017/2	追加型
USテクノロジー・イノベーターズF (為替ヘッジあり)	三井住友	8,736	外国株式型	2016/11	追加型

＜新規設定(1年間の累積金額)＞

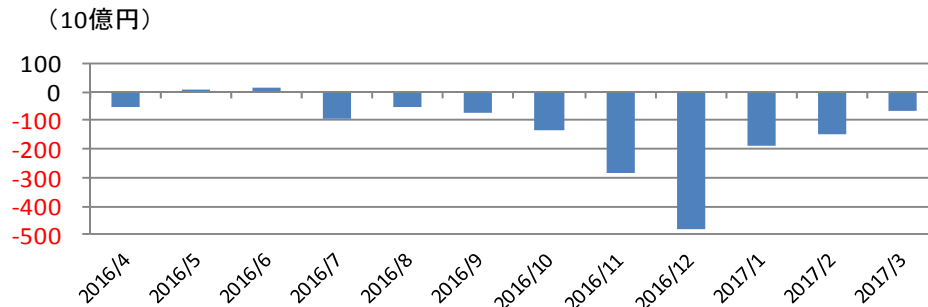


※ETF、SMA専用、公社債投信等を除いた公募投信 (DCを含む)

## 💡 資金流出額は3ヵ月連続で縮小

- 利益確定売りの動きが弱まり、資金流出額は3ヵ月連続で縮小した。個別ファンドへの流入額も前月と比べて拡大傾向にある。
- 前月に引き続き、レオス・キャピタル・ワークスの「ひふみシリーズ」に多額の資金が流入している。同シリーズがテレビ番組で大きく取り上げられた特殊要因によるもの。

### <資金流出入金額推移>



### <資金流出入(1ヵ月) 上位15ファンド一覧>

※右表とは異なり、抽出対象には6ヵ月前の純資産残高が50億円未満のファンドを含む

ファンド名	運用会社	資金流出入 (百万円)			純資産残高 (百万円)	リターン (%)		販売手数料 (上取%)	運用管理費用 (%)	アクティブ / パッシブ
		1ヵ月	6ヵ月	1年		1ヵ月	6ヵ月			
ひふみプラス	レオス	31,356	24,452	40,022	135,045	3.2	18.9	3.24	1.06	アクティブ
ひふみ投信	レオス	7,522	9,602	12,580	49,165	3.2	18.8	0.00	1.06	アクティブ
日本厳選中小型株ファンド	AM-One	5,522	22,885	22,885	22,941	-0.4	-	3.24	1.66	アクティブ
ビッグデータ活用日本中小型株ファンド	AM-One	2,724	12,494	12,494	12,512	-0.1	-	3.24	1.66	アクティブ
いちよし中小型成長株ファンド	いちよし	2,487	25,075	44,464	49,081	2.2	11.8	3.24	1.56	アクティブ
MHAM株式インデックスF225	AM-One	2,418	-35,792	-34,077	154,386	-0.5	15.6	2.16	0.59	パッシブ
国際・キャピタル日本株式オープン<ロシアループル>(毎月決算型)	三菱UFJ国際	1,547	12,558	12,671	14,309	3.5	42.1	3.24	1.17	アクティブ
ダイワ日本株式インデックスF<シフト11>Ver4	大和	1,517	-3,500	-3,825	7,732	-0.5	15.7	1.08	0.59	パッシブ
日本株アルファ・カルテット(毎月分配型)	大和住銀	1,452	-7,390	-24,595	220,114	-1.0	31.1	3.78	1.11	アクティブ
SMT日経225インデックス・オープン	三井住友トラスト	1,416	573	491	6,497	-0.4	15.8	2.16	0.40	パッシブ
ニッセイ日経225インデックスファンド	ニッセイ	1,329	-12,331	-10,295	110,785	-0.5	15.8	0.00	0.27	パッシブ
ロボ・ジャパン(円投資型)	野村	1,176	2,894	11,731	13,276	0.3	16.7	3.24	1.57	アクティブ
(野村インデックスF)JPX日経400	野村	1,061	-1	614	8,371	-0.8	15.1	1.08	0.43	パッシブ
日本株厳選ファンド・米ドルコース	大和住銀	1,055	-4,347	-576	51,674	-0.7	28.1	3.78	1.54	アクティブ
日本株好配当ファンド(年1回決算型)	ちばぎんAM	1,020	1,671	4,084	4,447	-0.5	16.1	2.70	1.12	アクティブ

### <リターン(6ヵ月) 上位15ファンド一覧>

※6ヵ月前の純資産残高50億円以上から抽出

ファンド名	運用会社	リターン (%)			純資産残高 (百万円)	資金流出入 (百万円)		運用管理費用 (%)	決算回数	アクティブ / パッシブ
		1ヵ月	6ヵ月	1年		1ヵ月	6ヵ月			
日本株厳選ファンド・ブラジルレアルコース	大和住銀	-0.2	39.1	39.8	84,897	-1,853	-16,272	1.54	12	アクティブ
日興グローバル・ベンチャーファンド	日興	4.1	38.4	39.2	6,961	-201	-1,323	2.05	1	アクティブ
小型株ファンド	明治安田	4.7	35.4	37.1	9,239	-883	-4,581	1.84	1	アクティブ
ダイワ日本株ストラテジーα<ブラジル・レアル>(毎月分配型)	大和	0.9	33.8	49.6	11,539	-519	-2,570	1.46	12	アクティブ
野村通貨選択日本株投資(メキシコペソ)毎月分配型	野村	5.5	33.2	7.3	5,455	-401	-3,106	0.64	12	アクティブ
野村日本ブランド株投資(ブラジルレアルコース)年2回決算型	野村	-0.3	33.0	45.7	12,418	-565	-4,770	0.95	2	アクティブ
野村日本ブランド株投資(ブラジルレアルコース)毎月分配型	野村	-0.3	32.6	45.1	116,807	-3,248	-19,666	0.95	12	アクティブ
大和住銀日本小型株ファンド	大和住銀	2.8	31.2	44.9	14,276	-1,480	2,510	1.64	1	アクティブ
日本株アルファ・カルテット(毎月分配型)	大和住銀	-1.0	31.1	41.1	220,114	1,452	-7,390	1.11	12	アクティブ
みずほジャパン・アクティブ・ストラテジー(通貨選択型)ブラジルレアル	AM-One	-0.8	30.5	30.8	9,607	-160	201	1.37	12	アクティブ
野村日本ブランド株投資(資源国通貨コース)毎月分配型	野村	-0.3	30.0	31.9	5,789	-109	-1,455	0.95	12	アクティブ
野村日本高配当株プレミアム(通貨セレクト)年2回決算型	野村	1.0	29.7	21.2	19,540	-1,024	-8,426	0.95	2	アクティブ
野村日本高配当株プレミアム(通貨セレクト)毎月分配型	野村	1.0	29.5	20.8	150,952	-6,484	-37,609	0.95	12	アクティブ
日本株厳選ファンド・豪ドルコース	大和住銀	-0.7	28.0	12.2	11,700	-382	-2,712	1.54	12	アクティブ
日本株厳選ファンド・米ドルコース	大和住銀	-0.7	28.1	11.7	51,674	1,055	-4,347	1.54	12	アクティブ

### <リターン(1ヵ月) 上位15ファンド一覧>

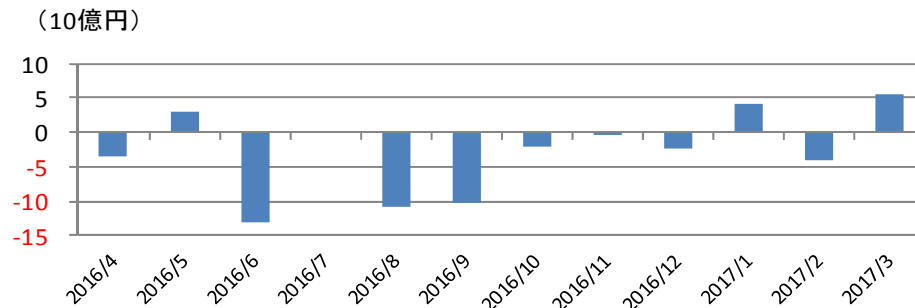
※6ヵ月前の純資産残高50億円以上から抽出

ファンド名	運用会社	リターン (%)			純資産残高 (百万円)	資金流出入 (百万円)		運用管理費用 (%)	決算回数	アクティブ / パッシブ
		1ヵ月	6ヵ月	1年		1ヵ月	6ヵ月			
ダイワ新興企業株ファンド	大和	7.0	17.1	12.8	5,852	-4	-348	1.64	1	アクティブ
野村通貨選択日本株投資(メキシコペソ)毎月分配型	野村	5.5	33.2	7.3	5,455	-401	-3,106	0.64	12	アクティブ
小型株ファンド	明治安田	4.7	35.4	37.1	9,239	-883	-4,581	1.84	1	アクティブ
日興グローバル・ベンチャーファンド	日興	4.1	38.4	39.2	6,961	-201	-1,323	2.05	1	アクティブ
日本新興株オープン	日興	3.6	21.4	29.2	9,353	-100	-1,456	1.64	1	アクティブ
インベスコジャパン・成長株・夢ファンド	インベスコ	3.5	10.4	-	18,384	205	4,817	1.72	1	アクティブ
MHAM新興成長株オープン	AM-One	3.5	20.4	20.8	5,974	260	70	1.84	1	アクティブ
インベスコ・店舗・成長株オープン	インベスコ	3.5	10.5	16.5	9,602	-118	-246	1.08	1	アクティブ
SBI中小型割安成長株ファンド	SBI	3.3	25.3	20.5	7,327	585	-336	1.84	1	アクティブ
ひふみプラス	レオス	3.2	18.9	16.1	135,045	31,356	24,452	1.06	1	アクティブ
ひふみ投信	レオス	3.2	18.8	16.0	49,165	7,522	9,602	1.06	1	アクティブ
スパークス・プレミアム・日本超小型株式ファンド	スパークス	3.1	24.1	38.3	8,340	-578	-3,824	1.88	2	アクティブ
DIAM新興市場日本株ファンド	AM-One	3.0	19.8	21.2	12,700	-142	-1,735	1.64	1	アクティブ
大和住銀日本小型株ファンド	大和住銀	2.8	31.2	44.9	14,276	-1,480	2,510	1.64	1	アクティブ
MHAM日本成長株オープン	AM-One	2.8	17.0	15.3	8,038	755	-810	1.67	2	アクティブ

## 💡 超低金利によりパフォーマンスは悪化傾向

- 少額ではあるが、資金流入を回復した。日銀のイールドカーブをコントロールする金融政策により金利は低位に抑えられており、資金流入は小幅なレンジでの推移となっている。
- 超低金利かつ安定的な金利推移が継続する中、運用管理費用を補ってプラスのリターンを獲得することは困難な状況となっている。

### ＜資金流入金額推移＞



### ＜資金流出入(1ヵ月) 上位15ファンド一覧＞

※右表とは異なり、抽出対象には6ヵ月前の純資産残高が50億円未満のファンドを含む

ファンド名	運用会社	資金流入(百万円)			純資産残高(百万円)	リターン(%)		販売手数料(上限%)	運用管理費用(%)	アクティブ/パッシブ
		1ヵ月	6ヵ月	1年		1ヵ月	6ヵ月			
債券コア・セレクション	三井住友トラスト	8,917	19,074	19,074	19,071	-0.4	-	1.08	0.59	アクティブ
DLIBJ・公社債オープン(短期コース)	AM-One	963	1,916	1,284	22,398	0.0	-0.2	0.00	0.32	アクティブ
(ダイワ・円債S)超長期国債	大和	963	963	963	962	-	-	0.54	0.18	アクティブ
ニッセイ日本インカムオープン	ニッセイ	745	-1,830	-10,490	86,733	-0.1	-0.3	1.62	0.16	アクティブ
ニッセイ日本インカムオープン(年1回決算型)	ニッセイ	696	1,140	1,019	2,807	-0.1	-0.3	1.08	0.16	アクティブ
三井住友・日本債券インデックスF	三井住友	676	2,701	7,597	54,755	-0.1	-1.9	0.00	0.17	パッシブ
DJAM国内債券パッシブ・ファンド	AM-One	674	1,591	2,879	14,720	-0.2	-2.1	0.00	0.54	パッシブ
みずほ日本債券アドバンス(豪ドル債券型)	AM-One	638	1,787	3,574	12,934	-0.1	1.4	2.16	0.85	アクティブ
(ダイワ・円債S)日本国債	大和	632	632	632	632	-	-	0.54	0.18	アクティブ
しんきん公共債ファンド	しんきん	516	1,921	3,541	12,063	-0.1	-0.9	0.54	0.54	アクティブ
(ダイワ・円債S)超長期国債&住宅金融支援機構債	大和	461	461	461	460	-	-	0.54	0.18	アクティブ
DLIBJ・公社債オープン(中期コース)	AM-One	324	-1,132	1,242	51,652	-0.1	-1.5	0.00	0.49	アクティブ
SMT国内債券インデックス・オープン	三井住友トラスト	283	1,241	1,522	12,221	-0.2	-2.0	2.16	0.40	パッシブ
(野村インデックスF)国内債券	野村	256	426	867	2,174	-0.2	-2.0	1.08	0.43	パッシブ
インデックスコレクション(国内債券)	三井住友トラスト	235	1,171	8,253	18,476	-0.1	-1.9	0.00	0.11	パッシブ

### ＜リターン(6ヵ月) 上位15ファンド一覧＞

※6ヵ月前の純資産残高50億円以上から抽出

ファンド名	運用会社	リターン(%)			純資産残高(百万円)	資金流入(百万円)		運用管理費用(%)	決算回数	アクティブ/パッシブ
		1ヵ月	6ヵ月	1年		1ヵ月	6ヵ月			
スター劣後債ファンド12-09(5年早期償還条項付)	SBI	0.2	1.7	2.9	7,619	-1	-1	0.45	2	アクティブ
みずほ日本債券アドバンス(豪ドル債券型)	AM-One	-0.1	1.4	-0.2	12,934	638	1,787	0.85	12	アクティブ
DLIBJ・公社債オープン(短期コース)	AM-One	0.0	-0.2	0.0	22,398	963	1,916	0.32	2	アクティブ
ニッセイ日本債券ファンド(毎月決算型)	ニッセイ	-0.1	-0.3	0.1	11,952	-351	-1,592	0.16	12	アクティブ
ニッセイ日本インカムオープン	ニッセイ	-0.1	-0.3	0.1	86,733	745	-1,830	0.16	12	アクティブ
ニッセイ国内債券アルファ	ニッセイ	-0.0	-0.6	-1.1	17,088	150	-13,643	0.59	2	アクティブ
大和・日本物産運動国債ファンド	大和	-0.7	-0.7	-0.5	14,074	-709	-2,037	0.42	2	アクティブ
MHAM物産運動国債ファンド	AM-One	-0.6	-0.7	-0.5	40,810	-652	-3,985	0.43	2	アクティブ
ジャパン・ブリン・オープン	三菱UFJ国際	-0.1	-0.8	-0.7	33,785	-406	-5,045	0.12	12	パッシブ
しんきん公共債ファンド	しんきん	-0.1	-0.9	-0.8	12,063	516	1,921	0.54	2	アクティブ
パインブリッジ日本住宅金融支援機構債ファンド	パインブリッジ	-0.0	-1.0	-1.0	14,720	-164	-485	0.51	2	アクティブ
ダイワ日本国債ファンド(毎月分配型)	大和	-0.1	-1.1	-0.9	353,359	-6,522	-16,172	0.19	12	パッシブ
ダイワ日本国債ファンド(年1回決算型)	大和	-0.1	-1.2	-0.9	11,431	-278	699	0.19	1	アクティブ
DLIBJ・公社債オープン(中期コース)	AM-One	-0.1	-1.5	-1.1	51,652	324	-1,132	0.49	2	アクティブ
東京海上・円建て投資適格債券ファンド(毎月決算型)	東京海上	-0.1	-1.6	-1.4	51,699	-803	-4,228	0.56	12	アクティブ

### ＜リターン(1ヵ月) 上位15ファンド一覧＞

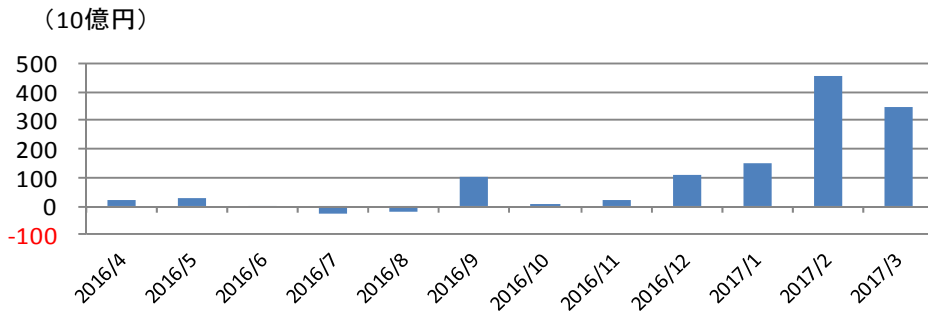
※6ヵ月前の純資産残高50億円以上から抽出

ファンド名	運用会社	リターン(%)			純資産残高(百万円)	資金流入(百万円)		運用管理費用(%)	決算回数	アクティブ/パッシブ
		1ヵ月	6ヵ月	1年		1ヵ月	6ヵ月			
スター劣後債ファンド12-09(5年早期償還条項付)	SBI	0.2	1.7	2.9	7,619	-1	-1	0.45	2	アクティブ
DLIBJ・公社債オープン(短期コース)	AM-One	0.0	-0.2	0.0	22,398	963	1,916	0.32	2	アクティブ
ニッセイ国内債券アルファ	ニッセイ	-0.0	-0.6	-1.1	17,088	150	-13,643	0.59	2	アクティブ
三菱UFJ日本国債ファンド(毎月決算型)	三菱UFJ国際	-0.0	-1.7	-0.9	14,609	1	-1,142	0.13	12	アクティブ
パインブリッジ日本住宅金融支援機構債ファンド	パインブリッジ	-0.0	-1.0	-1.0	14,720	-164	-485	0.51	2	アクティブ
ジャパン・ブリン・オープン	三菱UFJ国際	-0.1	-0.8	-0.7	33,785	-406	-5,045	0.12	12	パッシブ
東京海上・円建て投資適格債券ファンド(毎月決算型)	東京海上	-0.1	-1.6	-1.4	51,699	-803	-4,228	0.56	12	アクティブ
ダイワ日本国債ファンド(毎月分配型)	大和	-0.1	-1.1	-0.9	353,359	-6,522	-16,172	0.19	12	パッシブ
ダイワ日本国債ファンド(年1回決算型)	大和	-0.1	-1.2	-0.9	11,431	-278	699	0.19	1	アクティブ
東京海上・円建て投資適格債券ファンド(年2回決算型)	東京海上	-0.1	-1.6	-1.4	7,137	56	245	0.56	2	アクティブ
ニッセイ日本インカムオープン	ニッセイ	-0.1	-0.3	0.1	86,733	745	-1,830	0.16	12	アクティブ
ニッセイ日本債券ファンド(毎月決算型)	ニッセイ	-0.1	-0.3	0.1	11,952	-351	-1,592	0.16	12	アクティブ
DLIBJ・公社債オープン(中期コース)	AM-One	-0.1	-1.5	-1.1	51,652	324	-1,132	0.49	2	アクティブ
しんきん公共債ファンド	しんきん	-0.1	-0.9	-0.8	12,063	516	1,921	0.54	2	アクティブ
みずほ日本債券アドバンス(豪ドル債券型)	AM-One	-0.1	1.4	-0.2	12,934	638	1,787	0.85	12	アクティブ

## 💡 テーマ型ファンドを中心に大幅な資金流入が継続

- 新規設定のテーマ型ファンド等を中心に、大幅な資金流入超が継続している。
- 1ヵ月リターンでは、欧州系株式ファンドの好調が目立った。欧州はフランスの大統領選などの政治リスクを抱えているが、足下のEU経済が堅調に推移しており、ECB(欧州中央銀行)が金融緩和の縮小を検討するなど状況が変わりつつある。

### <資金流入金額推移>



### <資金流入(1ヵ月) 上位15ファンド一覧>

※右表とは異なり、抽出対象には6ヵ月前の純資産残高が50億円未満のファンドを含む

ファンド名	運用会社	資金流入(百万円)			純資産残高(百万円)	リターン(%)		販売手数料(上取%)	運用管理費用(%)	アクティブ/パッシブ
		1ヵ月	6ヵ月	1年		1ヵ月	6ヵ月			
LM・オーストラリア高配当株ファンド(毎月分配)	L M	76,736	294,472	449,605	494,859	3.3	20.4	3.78	1.79	アクティブ
GSグローバル・ビッグデータ投資戦略B(ヘッジなし)	G S	44,384	160,918	160,918	161,531	0.5	-	3.24	1.32	アクティブ
ロボット・テクノロジー関連株F	大和	32,355	30,520	53,212	147,495	2.8	23.4	3.24	1.22	アクティブ
ニッセイ豪州ハイ・インカム株式ファンド(毎月決算型)	ニッセイ	28,757	65,582	74,145	94,407	3.1	19.5	3.24	1.19	アクティブ
ニッセイグローバル・ハイ成長株プラス(毎月決算型)	ニッセイ	15,786	61,584	89,121	108,215	0.1	17.6	3.24	1.70	アクティブ
グローバル・ハイ成長株F(ヘッジなし)	AM-One	15,820	65,172	72,106	78,960	4.4	19.4	3.24	1.84	アクティブ
米国インフラ関連株式ファンド(為替ヘッジなし)	AM-One	13,968	27,526	27,526	27,322	-1.0	-	3.24	1.67	アクティブ
米国インフラ・ビルダー株式ファンド(為替ヘッジなし)	大和	12,238	30,192	30,192	29,479	-2.5	-	3.24	1.60	アクティブ
グローバル・ロボティクス株式F(年2回)	日興	11,576	8,328	21,116	174,166	2.3	21.4	3.78	1.90	アクティブ
東京海上・米国政策関連株式ファンド(為替ヘッジなし)	東京海上	10,825	10,825	10,825	10,596	-	-	3.24	1.92	アクティブ
キャピタル世界株式ファンド	キャピタル	8,892	31,519	41,769	51,233	1.6	16.6	3.24	1.66	アクティブ
野村グローバルAI関連株式ファンドA	野村	8,544	86,064	86,064	87,731	1.5	-	3.24	1.67	アクティブ
ニッセイAI関連株式ファンド(為替ヘッジなし)	ニッセイ	8,388	35,512	35,512	36,971	1.6	-	3.24	1.27	アクティブ
GSグローバル・ビッグデータ投資戦略A(ヘッジあり)	G S	8,318	34,976	34,976	35,233	0.6	-	3.24	1.32	アクティブ
野村グローバルAI関連株式ファンドB	野村	8,283	95,175	95,175	96,586	1.4	-	3.24	1.67	アクティブ

### <リターン(6ヵ月) 上位15ファンド一覧>

※6ヵ月前の純資産残高50億円以上から抽出

ファンド名	運用会社	リターン(%)			純資産残高(百万円)	資金流入(百万円)		運用管理費用(%)	決算回数	アクティブ/パッシブ
		1ヵ月	6ヵ月	1年		1ヵ月	6ヵ月			
3つの財布欧州銀行株式ファンド(毎月分配型)	カレラ	8.3	31.6	21.1	13,035	119	579	1.57	12	アクティブ
3つの財布米国銀行株式ファンド(毎月分配型)	カレラ	-2.9	30.2	30.6	8,898	336	973	1.56	12	アクティブ
ハリス世界株ファンド(毎月決算型)	朝日ライフ	1.7	30.0	23.1	9,655	50	171	2.00	12	アクティブ
朝日Nvestグローバル・バリュー株	朝日ライフ	0.5	29.5	20.0	47,100	3,755	1,062	1.94	1	アクティブ
通貨選択型ダイワ米国厳選株ファンド(米ドル)	大和	-1.0	29.3	24.3	6,352	-37	-881	1.22	4	アクティブ
ダイワ米国株ストラテジーα<ブラジル・レアル>(毎月分配型)	大和	-1.1	29.1	41.3	106,388	-3,278	-20,304	1.32	12	アクティブ
ダイワ/ハリス世界厳選株ファンド	大和	0.2	28.1	20.0	11,350	-83	-1,707	1.94	1	アクティブ
資源ファンド(株式と通貨)南アフリカランド	日興	-1.2	28.6	42.0	7,380	-128	-742	1.08	12	アクティブ
SMTAMダウ・ジョーンズインデックスファンド	三井住友トラスト	-0.8	27.8	18.5	18,478	317	-2,794	0.75	1	パッシブ
米国小型バリュー株ファンドB(為替ヘッジなし)	AM-One	-1.6	26.5	26.0	23,157	-1,224	-19,816	1.99	2	アクティブ
ダイワ/ミレーアセット・グローバル・ハイ成長株α(毎月分配)(ブラジル・レアル)	大和	0.5	26.4	38.8	5,397	-457	-2,938	1.27	12	アクティブ
グローバル・スマート・イノベーション(年2回)	三菱UFJ国際	2.0	26.0	29.1	5,540	-256	-2,262	1.94	2	アクティブ
米国エネルギー・MLPオープン(毎月決算型)為替ヘッジなし	三菱UFJ国際	0.1	25.5	51.8	60,894	1,216	7,343	1.17	12	アクティブ
フィッシャー・USマイクロ株式ファンド	AM-One	-2.5	24.8	25.1	20,371	6,443	-4,602	2.00	1	アクティブ
資源ファンド(株式と通貨)ブラジルレアル	日興	-1.9	24.6	47.9	33,071	-918	-3,827	1.08	12	アクティブ

### <リターン(1ヵ月) 上位15ファンド一覧>

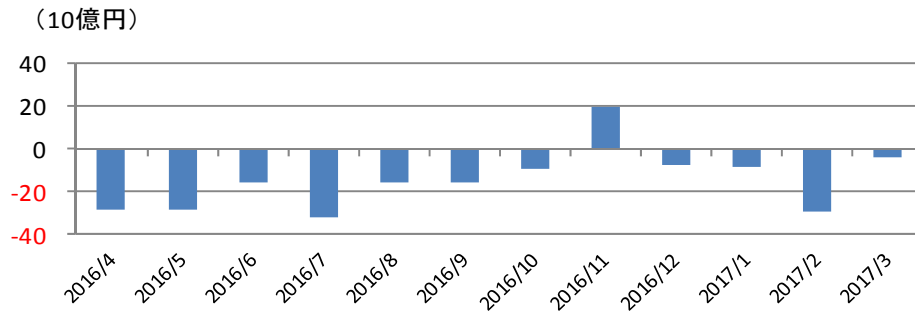
※6ヵ月前の純資産残高50億円以上から抽出

ファンド名	運用会社	リターン(%)			純資産残高(百万円)	資金流入(百万円)		運用管理費用(%)	決算回数	アクティブ/パッシブ
		1ヵ月	6ヵ月	1年		1ヵ月	6ヵ月			
3つの財布欧州銀行株式ファンド(毎月分配型)	カレラ	8.3	31.6	21.1	13,035	119	579	1.57	12	アクティブ
野村ユーロ・トップ・カンパニーB	野村	4.8	17.0	3.0	7,611	-67	-755	1.73	2	アクティブ
リソナスイス・グローバル・リーダー・ファンド	損保日本興産	4.6	14.6	9.6	9,245	-412	-2,044	1.81	4	アクティブ
スイス・グローバル・リーダー・ファンド	損保日本興産	4.5	14.4	9.4	25,016	-1,245	-6,730	1.81	4	アクティブ
グローバル・ハイ成長株F(為替ヘッジなし)	AM-One	4.4	19.4	-	78,960	15,620	65,172	1.84	1	アクティブ
シュローダー・ユーロ株式ファンド 米ドル投資型	シュローダー	4.4	24.5	14.4	5,530	-407	-2,499	1.65	2	アクティブ
ピクテ・プレミアム・ブランド・ファンド(3ヵ月決算型)	ピクテ	4.4	18.0	2.3	21,773	-266	-1,379	1.62	4	アクティブ
通貨選択型ニッセイ世界高配当株F(毎月決算型)	ニッセイ	4.2	15.3	10.6	5,089	-96	-1,015	1.22	12	アクティブ
ニッセイ欧州株式厳選F(フルインベストメント)	ニッセイ	4.1	14.3	1.3	17,855	-1,707	-6,354	1.84	2	アクティブ
ニッセイ欧州株式厳選F(リスクコントロール)	ニッセイ	4.0	14.1	-5.9	6,014	-309	-1,906	1.84	2	アクティブ
フィデリティ・欧州株ファンド	フィデリティ	4.0	13.7	4.3	15,556	-85	-26	1.65	1	アクティブ
ダイワ欧州高配当株ファンド(為替ヘッジあり)	大和	3.4	5.6	7.3	5,351	-287	-1,649	1.62	2	アクティブ
LM・オーストラリア高配当株ファンド(年2回決算)	L M	3.3	20.4	16.9	29,484	3,110	14,359	1.79	2	アクティブ
LM・オーストラリア高配当株ファンド(毎月分配)	L M	3.3	20.4	16.9	494,859	76,738	294,472	1.79	12	アクティブ
ニッセイオーストラリア高配当株ファンド(毎月決算型)	ニッセイ	3.3	19.9	16.5	193,065	7,532	18,676	1.19	12	アクティブ

## 💡 先進国の政治的不透明感の受け皿としてリターンが上昇

- 資金流入は小幅な流出超となった。アジア・オセアニア株ファンドからの流出が継続した一方、インド株ファンドは流入超となった。
- 6ヵ月リターンは、ロシア株、東欧株、中南米株、インド株のファンドが上位となり、フィリピン株、トルコ株などが低調だった。
- 1ヵ月リターンは、メキシコ株、韓国株、インド株が上位で、ブラジル株、南アフリカ株がマイナスだった。

### <資金流入金額推移>



### <リターン(6ヵ月)上位15ファンド一覧>

※6ヵ月前の純資産残高50億円以上から抽出

ファンド名	運用会社	リターン(%)			純資産残高 (百万円)	資金流入 (百万円)		運用管理費用 (%)	決算回数	アクティブ / ハッジ
		1ヵ月	6ヵ月	1年		1ヵ月	6ヵ月			
HSBCロシアオープン	HSBC	2.4	<b>30.4</b>	38.8	7,895	-125	-1,160	2.11	1	アクティブ
(ノムラ・アジア)ノムラ・印度・フォーカス	野村	8.3	<b>28.1</b>	39.0	30,769	4,561	13,577	1.89	1	アクティブ
ドイチェ・ロシア東欧株式ファンド	ドイチェ	0.4	<b>25.5</b>	23.0	16,480	1,027	8,048	2.03	2	アクティブ
BNPパリバ・ブラジル・ファンド(株式型)	BNPパリバ	-4.3	<b>24.9</b>	44.0	11,703	-202	-1,004	1.84	2	アクティブ
DWSロシア・欧州新興国株投資	ドイチェ	0.2	<b>24.7</b>	22.1	8,086	52	743	2.03	1	アクティブ
シュローダー・ラテンアメリカ株投資	シュローダー	1.6	<b>24.3</b>	19.3	7,467	-125	-794	2.03	1	アクティブ
HSBCインドオープン	HSBC	6.3	<b>24.3</b>	26.4	63,059	-146	-993	2.16	1	アクティブ
イーストスプリング・インド株式オープン	イーストスプリ	4.8	<b>24.0</b>	24.5	91,911	-854	-3,279	1.33	1	アクティブ
イーストスプリング・インド・インフラ株式ファンド	イーストスプリ	6.8	<b>23.9</b>	28.5	32,436	-372	-2,444	1.33	2	アクティブ
イーストスプリング・インド株式ファンド(3ヵ月決算型)	イーストスプリ	4.7	<b>23.8</b>	24.3	11,485	-393	-2,797	1.33	4	アクティブ
野村インド株投資	野村	6.8	<b>23.5</b>	28.0	262,289	11,822	69,794	2.16	1	アクティブ
ダイワ・ブラジル株式オープン	大和	-3.5	<b>23.5</b>	39.2	10,029	-213	-1,073	1.81	2	アクティブ
HSBC新BRICSファンド	HSBC	-0.3	<b>23.3</b>	33.6	6,880	-98	-764	1.46	1	アクティブ
HSBC BRICsオープン	HSBC	1.9	<b>23.1</b>	33.6	9,816	-111	-1,132	1.40	1	アクティブ
イーストスプリング・インド消費関連ファンド	イーストスプリ	6.2	<b>21.8</b>	28.9	12,709	1,738	4,373	1.33	2	アクティブ

### <資金流出(1ヵ月)上位15ファンド一覧>

※右表とは異なり、抽出対象には6ヵ月前の純資産残高が50億円未満のファンドを含む

ファンド名	運用会社	資金流出 (百万円)			純資産残高 (百万円)	リターン (%)		販売手数料 (上限%)	運用管理費用 (%)	アクティブ / ハッジ
		1ヵ月	6ヵ月	1年		1ヵ月	6ヵ月			
野村インド株投資	野村	<b>11,822</b>	69,794	137,615	262,289	6.8	23.5	3.24	2.16	アクティブ
(ノムラ・アジア)ノムラ・印度・フォーカス	野村	<b>4,561</b>	13,577	15,913	30,769	8.3	28.1	3.24	1.89	アクティブ
ブラジル株式ツインαファンド(毎月分配型)(ツインα)	T&Dアセット	<b>1,776</b>	4,527	5,842	5,421	-1.9	7.1	4.32	1.44	アクティブ
イーストスプリング・インド消費関連ファンド	イーストスプリ	<b>1,738</b>	4,373	7,207	12,709	6.2	21.8	3.24	1.33	アクティブ
中華圏株式ファンド(毎月分配型)	日興	<b>1,315</b>	18,952	26,253	29,507	0.2	11.5	3.78	1.51	アクティブ
ドイチェ・ロシア東欧株式ファンド	ドイチェ	<b>1,027</b>	8,049	9,163	16,480	0.4	25.5	3.78	2.03	アクティブ
高成長インド・中型株式ファンド	三井住友	<b>980</b>	-3,822	-25,773	31,094	6.1	21.2	3.78	1.14	アクティブ
eMAXIS新興国株式インテックス	三菱UFJ国際	<b>874</b>	197	678	28,918	2.6	17.9	0.00	0.65	ハッジ
ブラジル高配当株オープン(毎月決算型)	三井住友トラスト	<b>752</b>	690	-3,113	12,048	-2.6	19.5	3.78	1.31	アクティブ
ベトナム株ファンド	大和	<b>748</b>	1,618	1,617	1,617	1.2	-	3.24	1.76	アクティブ
先進国資本エマージング株式ファンド(1年決算型)	日興	<b>414</b>	786	987	1,043	2.4	11.1	3.24	1.90	アクティブ
(オーロラII)東欧投資F	野村	<b>413</b>	609	574	2,407	0.8	25.8	3.24	2.18	アクティブ
ダイワ・ロシア株ファンド	大和	<b>405</b>	4,263	4,226	9,350	1.5	25.2	3.24	1.81	アクティブ
日興・中国構造改革ファンド	三井住友	<b>313</b>	66	-124	1,464	0.9	10.1	3.78	1.19	アクティブ
EXE-新興国株式ファンド	SBI	<b>244</b>	582	1,304	4,858	2.4	19.2	0.00	0.25	ハッジ

### <リターン(1ヵ月)上位15ファンド一覧>

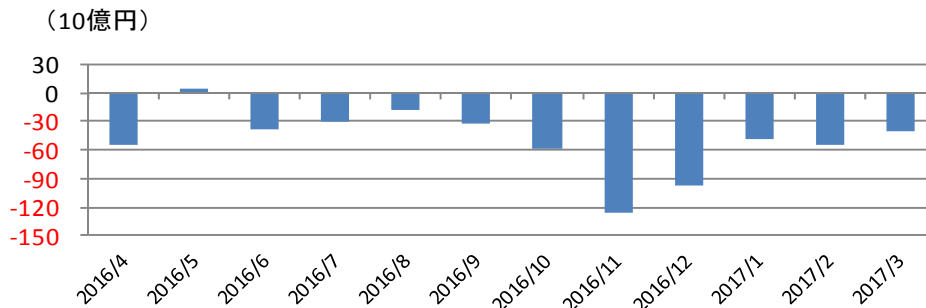
※6ヵ月前の純資産残高50億円以上から抽出

ファンド名	運用会社	リターン(%)			純資産残高 (百万円)	資金流入 (百万円)		運用管理費用 (%)	決算回数	アクティブ / ハッジ
		1ヵ月	6ヵ月	1年		1ヵ月	6ヵ月			
(ノムラ・アジア)ノムラ・印度・フォーカス	野村	<b>8.3</b>	28.1	39.0	30,769	4,561	13,577	1.89	1	アクティブ
新生・UTIインドファンド	新生	<b>6.9</b>	19.5	23.8	23,500	-703	-2,271	1.23	1	アクティブ
野村インド株投資	野村	<b>6.8</b>	23.5	28.0	262,289	11,822	69,794	2.16	1	アクティブ
イーストスプリング・インド・インフラ株式ファンド	イーストスプリ	<b>6.8</b>	23.9	28.5	32,436	-372	-2,444	1.33	2	アクティブ
T&Dインド中小型株ファンド	T&Dアセット	<b>6.6</b>	21.6	30.2	8,834	-973	-3,626	1.20	2	アクティブ
ニッセイ・インド厳選株式ファンド	ニッセイ	<b>6.5</b>	19.3	21.9	17,352	-919	-4,192	1.89	4	アクティブ
アムンディ・ロシアインド・ファンド	アムンディ	<b>6.5</b>	18.1	20.6	29,064	-680	-2,314	1.22	2	アクティブ
ダイワ・ダイナミックインド株ファンド	大和	<b>6.4</b>	19.3	24.1	18,784	-193	1,089	1.81	2	アクティブ
HSBCインドオープン	HSBC	<b>6.3</b>	24.3	26.4	63,059	-146	-993	2.16	1	アクティブ
JPMインド株アクティブ・オープン	JPMorgan	<b>6.3</b>	15.5	14.0	8,002	150	268	1.94	1	アクティブ
イーストスプリング・インド消費関連ファンド	イーストスプリ	<b>6.2</b>	21.8	28.9	12,709	1,738	4,373	1.33	2	アクティブ
高成長インド・中型株式ファンド	三井住友	<b>6.1</b>	21.2	35.5	31,094	980	-3,822	1.14	4	アクティブ
SBIインド&ベトナム株ファンド	SBI	<b>5.9</b>	16.9	21.0	9,358	-79	-475	2.16	2	アクティブ
ブラックロック・インド株ファンド	ブラックロック	<b>5.5</b>	18.6	21.7	20,480	29	-326	1.93	1	アクティブ
UBS中国株式ファンド	UBS	<b>5.2</b>	20.1	22.2	12,376	-144	-965	1.81	1	アクティブ

## 💡 金利上昇を懸念し資金流出

- 当月は米国で利上げが実施されるなど金利先高感を警戒する動きから、資金流出の傾向が継続した。
- 個別ファンドは、インカム追求型ファンドやバンクローンファンド、豪ドル債券ファンドが資金流入上位にランクインした。いずれのファンドも、信用リスクやカントリーリスクを取っており、局面によっては価格変動が大きくなる可能性があることには注意が必要。

### <資金流出入金額推移>



### <資金流出入(1ヵ月) 上位15ファンド一覧>

※右表とは異なり、抽出対象には6ヵ月前の純資産残高が50億円未満のファンドを含む

ファンド名	運用会社	資金流入 (百万円)			純資産残高 (百万円)	リターン (%)		販売手数料 (上限%)	運用管理費用 (%)	アクティブ / パッシブ
		1ヵ月	6ヵ月	1年		1ヵ月	6ヵ月			
野村PIMCO・世界インカム戦略ファンド A	野村	5,800	30,389	45,179	46,081	0.3	2.2	3.24	1.81	アクティブ
バンクローン・オープン (為替ヘッジあり)	三井住友トラスト	5,319	15,579	15,517	16,465	-0.1	1.6	3.24	1.03	アクティブ
三菱UFJ米国バンクローンF<ロシアルール> (毎月分配型)	三菱UFJ国際	4,838	19,624	20,248	24,628	3.6	30.1	3.24	1.78	アクティブ
みずほ豪ドル債券ファンド	AM-One	4,788	13,396	17,684	124,770	-0.2	9.5	2.16	1.35	アクティブ
バンクローン・オープン (為替ヘッジなし)	三井住友トラスト	4,674	6,913	3,620	31,856	-0.6	12.2	3.24	1.03	アクティブ
ニッセイ・コーポレート・ハイブリッド証券2017-03 (為替ヘッジあり)	ニッセイ	4,307	4,307	4,307	4,307	-	-	1.08	0.99	アクティブ
世界コーポレート・ハイブリッド証券ファンド17-03	三井住友	4,251	4,251	4,251	4,251	-	-	2.16	0.73	アクティブ
GSフォーカス・ワールド・ボンド (毎月決算)	G S	4,082	21,413	26,233	26,089	-0.6	-1.0	2.16	0.98	アクティブ
GSフォーカス・ワールド・ボンド (年2回決算)	G S	3,897	12,180	16,837	16,864	-0.6	-1.0	2.16	0.98	アクティブ
野村PIMCO・世界インカム戦略ファンド C	野村	3,856	19,052	30,595	30,930	0.3	2.2	3.24	1.81	アクティブ
三井住友・豪ドル債券ファンド	三井住友	3,317	11,191	12,935	128,413	-0.6	7.8	2.70	1.33	アクティブ
三菱UFJ豪ドル債券インカムオープン	三菱UFJ国際	3,311	7,130	11,480	130,408	-0.4	10.4	2.16	1.13	アクティブ
三菱UFJ米国バンクローンF<ブラジルレアル> (毎月分配型)	三菱UFJ国際	2,875	8,477	8,232	15,088	-0.3	20.4	3.24	1.78	アクティブ
コーポレート・ボンド・インカム (為替ヘッジ型)	三井住友	2,867	14,468	34,037	40,409	-0.6	6.4	3.24	1.07	アクティブ
UBSオーストラリア債券オープン (毎月分配型)	UBS	2,705	12,836	27,459	107,786	-0.2	8.9	2.16	1.08	アクティブ

### <リターン(6ヵ月) 上位15ファンド一覧>

※6ヵ月前の純資産残高50億円以上から抽出

ファンド名	運用会社	リターン (%)			純資産残高 (百万円)	資金流出入 (百万円)		運用管理費用 (%)	決算回数	アクティブ / パッシブ
		1ヵ月	6ヵ月	1年		1ヵ月	6ヵ月			
テンブルトン世界債券ファンド(為替ヘッジなし)	フランクリン	0.9	24.7	8.9	6,725	-47	-1,018	1.05	2	アクティブ
野村テンブルトン・トータル・リターンB	野村	0.6	24.5	10.5	49,441	-2,541	-11,977	1.04	2	アクティブ
野村テンブルトン・トータル・リターンD	野村	0.6	24.5	10.3	297,860	-5,196	-38,909	1.04	12	アクティブ
三菱UFJ米国バンクローンF<ブラジルレアル> (毎月分配型)	三菱UFJ国際	-0.3	20.4	31.8	15,088	2,875	8,477	1.78	12	アクティブ
東京海上Rogee世界ハイブリッド証券F<ブラジルレアル> (毎月分配型)	東京海上	0.2	18.8	31.5	7,113	-774	-2,622	1.00	12	アクティブ
新光・ハイブリッド証券ファンド(ブラジルレアル)	AM-One	0.0	17.6	30.0	13,942	-117	-1,070	1.13	12	アクティブ
野村グローバルボンド投信 F	野村	0.9	16.0	15.0	10,595	-625	-1,298	1.08	12	アクティブ
UBS世界公共インフラ債券投信 ブラジルレアル (毎月分配型)	UBS	-0.9	15.3	30.0	20,882	-188	-1,816	0.95	12	アクティブ
ダイワ短期国際機関債F (毎月分配型) - 成長の絆 -	大和	2.9	14.9	3.7	5,317	-210	-1,451	1.45	12	アクティブ
高金利通貨ファンド	AM-One	0.9	14.3	6.3	7,310	-66	-625	1.08	12	アクティブ
ダイワ豪ドル建て高利回り証券F - 予想分配金提示型 -	大和	-0.2	14.3	6.8	10,294	-340	-1,864	1.17	12	アクティブ
PIMCOインカム戦略F<世界通貨分散コース> (毎月分配型)	三菱UFJ国際	1.0	13.6	8.6	15,969	969	5,080	1.89	12	アクティブ
バンクローン・ファンド(ヘッジなし)	AM-One	-0.3	13.6	7.3	8,595	50	-1,091	1.17	12	アクティブ
野村新世界高金利通貨投信 (毎月分配型)	野村	0.3	13.1	8.4	17,700	-133	-1,151	0.90	12	アクティブ
野村テンブルトン・トータル・リターンA	野村	1.5	13.1	11.5	5,219	-206	-1,036	1.04	2	アクティブ

### <リターン(1ヵ月) 上位15ファンド一覧>

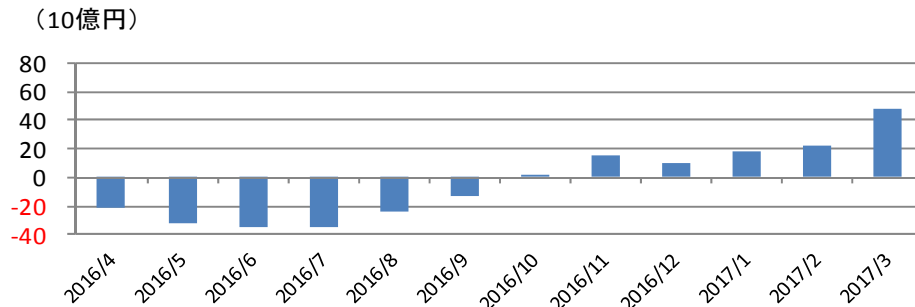
※6ヵ月前の純資産残高50億円以上から抽出

ファンド名	運用会社	リターン (%)			純資産残高 (百万円)	資金流出入 (百万円)		運用管理費用 (%)	決算回数	アクティブ / パッシブ
		1ヵ月	6ヵ月	1年		1ヵ月	6ヵ月			
世界標準債券ファンド	日興	3.1	9.8	-1.1	24,125	106	-3,301	1.12	12	アクティブ
ダイワ短期国際機関債F (毎月分配型) - 成長の絆 -	大和	2.9	14.9	3.7	5,317	-210	-1,451	1.45	12	アクティブ
世界銀行債券ファンド (毎月分配型)	日興	1.7	12.4	3.3	25,584	-337	-2,351	0.97	12	アクティブ
テンブルトン世界債券ファンド(限定為替ヘッジ)	フランクリン	1.6	12.9	8.8	6,363	-97	-460	1.05	2	アクティブ
野村テンブルトン・トータル・リターンA	野村	1.5	13.1	11.5	5,219	-206	-1,036	1.04	2	アクティブ
PIMCOインカム戦略F<世界通貨分散コース> (毎月分配型)	三菱UFJ国際	1.0	13.6	8.6	15,969	969	5,080	1.89	12	アクティブ
グリーン 世界債券ファンド	日興	1.0	10.2	2.7	6,710	-170	-649	0.97	12	アクティブ
ニッセイ世界ハイブリッド証券戦略F (毎月決算型・為替ヘッジあり)	ニッセイ	0.9	4.1	9.5	7,681	9	574	1.95	12	アクティブ
高金利通貨ファンド	AM-One	0.9	14.3	6.3	7,310	-66	-625	1.08	12	アクティブ
テンブルトン世界債券ファンド(為替ヘッジなし)	フランクリン	0.9	24.7	8.9	6,725	-47	-1,018	1.05	2	アクティブ
世界優先証券ファンド201407(限定追加型)ヘッジあり	大和住銀	0.9	2.5	8.6	17,526	-2,486	-7,499	1.65	2	アクティブ
世界優先証券ファンド201403(限定追加型)ヘッジあり	大和住銀	0.9	3.9	8.6	6,711	-882	-3,563	1.65	2	アクティブ
野村グローバルボンド投信 F	野村	0.9	16.0	15.5	10,595	-625	-1,298	1.08	12	アクティブ
SMBC世界優先証券ファンド201409	大和住銀	0.8	1.5	6.2	12,569	-670	-4,264	1.65	2	アクティブ
HSBCニューリダース・オープン (毎月決算型)	HSBC	0.7	9.4	3.0	22,116	-669	-6,267	1.72	12	アクティブ

## 💡 新興国のインフレ率は低下基調で、総じて金利引き下げ局面

- 資金流出入は流入額が拡大した。インド債とブラジル債での流入が顕著で、メキシコ債やロシア債も流入超となった。
- 6ヵ月リターンは、インフレ安定化で金利引き下げ局面にある高金利通貨のロシア債、ブラジル債、南アフリカ債ファンドが上位となった。
- 1ヵ月リターンは、メキシコ債、ロシア債ファンドが上位で、トルコ債ファンドはマイナスだった。

### ＜資金流出入金額推移＞



### ＜リターン(6ヵ月)上位15ファンド一覧＞

※6ヵ月前の純資産残高50億円以上から抽出

ファンド名	運用会社	リターン(%)			純資産残高(百万円)	資金流出入(百万円)		運用管理費用(%)	決算回数	アクティブ/ハッジ
		1ヵ月	6ヵ月	1年		1ヵ月	6ヵ月			
DWSロシア・ルーブル債券投資(年2回決算型)	ドイツエ	4.2	29.1	35.5	28,117	2,805	19,607	1.20	2	アクティブ
DWSロシア・ルーブル債券投資(毎月分配型)	ドイツエ	4.1	29.0	34.8	51,530	5,845	41,281	1.20	12	アクティブ
ブラジル・ボンド・オープン(毎月決算型)	大和	-0.3	26.0	35.3	142,314	347	-13,853	1.45	12	アクティブ
ダイワ・ブラジル・レアル債オープン(毎月分配型)	大和	-0.3	26.0	35.4	58,804	-1,110	-4,209	1.45	12	アクティブ
リソナ・ブラジル・ソブリン・ファンド(毎月決算型)	大和	-0.3	26.8	35.2	12,894	245	-127	1.45	12	アクティブ
HSBCブラジル債券オープン(毎月決算)	HSBC	-0.2	25.5	37.9	40,704	-201	1,365	1.67	12	アクティブ
LM・ブラジル国債ファンド(毎月分配)	L M	-0.4	25.0	34.2	60,017	1,281	-852	1.67	12	アクティブ
ブラデスコ・ブラジル債券ファンド(分配重視型)	三菱UFJ国際	-0.3	24.9	36.2	12,658	610	2,030	1.62	12	アクティブ
DWSブラジル・レアル債券ファンド(毎月分配型)	ドイツエ	-1.0	24.6	39.0	12,948	25	-1,037	1.29	12	アクティブ
UBSブラジル・レアル債券投資(年2回決算型)	UBS	-0.5	22.6	30.7	19,533	675	3,599	1.67	2	アクティブ
野村PIMCO新興国インフラ関連債券投資(資源国通貨)毎月	野村	-0.2	22.6	32.6	7,993	-578	-1,616	1.85	12	アクティブ
UBSブラジル・レアル債券投資(毎月分配型)	UBS	-0.5	22.6	30.5	54,634	3,227	18,929	1.67	12	アクティブ
新光ブラジル債券ファンド	AM-One	-0.6	21.8	29.0	75,667	827	19,160	1.30	12	アクティブ
日興ピコ・ハイインカム・ソブリンF毎月(ブラジルレアル)	日興	0.5	20.5	49.0	9,505	-52	-1,805	1.73	12	アクティブ
新興国公社債オープン・ブラジル・レアル(毎月決算型)	三菱UFJ国際	-0.6	20.1	35.9	5,819	-156	-501	1.06	12	アクティブ

### ＜資金流出入(1ヵ月)上位15ファンド一覧＞

※右表とは異なり、抽出対象には6ヵ月前の純資産残高が50億円未満のファンドを含む

ファンド名	運用会社	資金流出入(百万円)			純資産残高(百万円)	リターン(%)		販売手数料(上取%)	運用管理費用(%)	アクティブ/ハッジ
		1ヵ月	6ヵ月	1年		1ヵ月	6ヵ月			
野村インド債券ファンド(毎月分配型)	野村	9,104	33,186	50,484	117,320	2.6	15.6	3.24	1.56	アクティブ
新光ブラジル債券ファンド	AM-One	8,247	19,180	15,913	75,667	-0.6	21.8	3.78	1.30	アクティブ
DWSロシア・ルーブル債券投資(毎月分配型)	ドイツエ	5,845	41,281	40,464	51,530	4.1	29.0	3.78	1.20	アクティブ
インド債券ファンド(毎月分配型)	三井住友	5,075	10,089	-746	70,994	2.5	12.8	3.78	1.08	アクティブ
メキシコ債券オープン(毎月分配型)	大和住銀	4,557	12,669	13,897	43,110	7.6	12.6	3.24	1.34	アクティブ
野村エマージング債券投資(ブラジルレアル)毎月分配型	T&Dアセット	3,580	30,567	31,537	65,154	0.5	17.9	3.24	0.95	アクティブ
UBSブラジル・レアル債券投資(毎月分配型)	UBS	3,227	18,929	32,123	54,634	-0.5	22.6	3.78	1.67	アクティブ
DWSロシア・ルーブル債券投資(年2回決算型)	ドイツエ	2,805	19,607	18,443	28,117	4.2	29.1	3.78	1.20	アクティブ
イーストスプリング・インド公益インフラ債券F(年2回決算型)	イーストスプリ	2,246	16,581	17,875	44,484	3.0	16.4	3.78	1.66	アクティブ
メキシコ債券オープン(資産成長型)	大和住銀	1,784	5,805	6,067	7,413	7.7	12.5	3.24	1.34	アクティブ
三菱UFJ新興国債券ファンド<ブラジルレアル>(毎月分配型)	三菱UFJ国際	1,572	2,461	-2,384	90,079	0.3	18.8	3.24	1.64	アクティブ
通貨選択EBFトルコリラコース(毎月分配型)	大和住銀	1,367	1,537	-347	9,325	-0.0	-4.8	3.24	1.60	アクティブ
トルコ・ボンド・オープン(毎月決算型)	大和	1,281	360	-907	13,912	-1.7	-10.0	3.24	1.45	アクティブ
LM・ブラジル国債ファンド(毎月分配)	L M	1,281	-852	-5,148	60,017	-0.4	25.0	3.78	1.67	アクティブ
メキシコ・ボンド・オープン(毎月決算)	大和	1,045	2,800	3,081	4,875	7.8	13.5	3.24	1.45	アクティブ

### ＜リターン(1ヵ月)上位15ファンド一覧＞

※6ヵ月前の純資産残高50億円以上から抽出

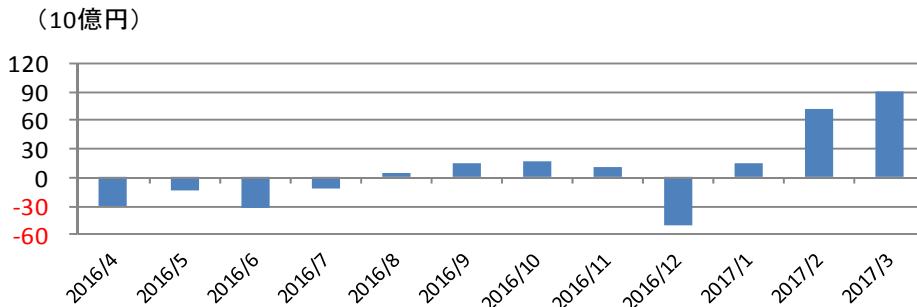
ファンド名	運用会社	リターン(%)			純資産残高(百万円)	資金流出入(百万円)		運用管理費用(%)	決算回数	アクティブ/ハッジ
		1ヵ月	6ヵ月	1年		1ヵ月	6ヵ月			
メキシコ債券オープン(毎月分配型)	大和住銀	7.6	12.6	-9.8	43,110	4,557	12,669	1.34	12	アクティブ
PIMCOニューワールドインカムF<メキシコペソ>(毎月分配型)	三菱UFJ国際	6.5	16.1	3.0	12,702	-67	-1,378	1.78	12	アクティブ
野村エマージング債券投資(メキシコペソ)毎月分配型	T&Dアセット	6.3	16.1	3.4	5,931	203	171	0.95	12	アクティブ
DWSロシア・ルーブル債券投資(年2回決算型)	ドイツエ	4.2	29.1	35.5	28,117	2,805	19,607	1.20	2	アクティブ
DWSロシア・ルーブル債券投資(毎月分配型)	ドイツエ	4.1	29.0	34.8	51,530	5,845	41,281	1.20	12	アクティブ
国際インド債券オープン(毎月決算型)	三菱UFJ国際	3.3	15.0	9.7	9,978	1,042	2,688	1.62	12	アクティブ
イーストスプリング・インド公益インフラ債券F(年2回決算型)	イーストスプリ	3.0	16.5	11.8	15,020	371	3,642	1.66	2	アクティブ
イーストスプリング・インド公益インフラ債券F(毎月決算型)	イーストスプリ	3.0	16.4	11.8	44,484	2,246	16,581	1.66	12	アクティブ
野村インド債券ファンド(毎月分配型)	野村	2.6	15.6	10.8	117,320	9,104	33,186	1.56	12	アクティブ
ニッセイ短期インド債券ファンド(毎月分配型)	ニッセイ	2.5	16.4	8.6	57,536	-2,027	-9,604	1.56	12	アクティブ
ニッセイ短期インド債券ファンド(年2回決算型)	ニッセイ	2.5	16.5	8.7	8,230	-329	-2,103	1.56	2	アクティブ
インド債券ファンド(毎月分配型)	三井住友	2.5	12.8	8.5	70,994	5,075	10,089	1.08	12	アクティブ
GSエマージング通貨債券ファンド	G S	2.3	11.9	5.7	18,100	749	1,046	1.00	12	アクティブ
DIAM新興国債券ファンド	AM-One	2.2	14.9	4.4	12,357	-162	-2,094	1.62	12	アクティブ
イーストスプリング・インドロシア債券オープン(毎月決算)	イーストスプリ	2.1	7.5	7.2	33,240	-392	-5,781	1.22	12	アクティブ



## 💡 米国中心に資金流入が拡大

- 資金流出入は、2ヵ月連続で大幅な流入超となった。「フィデリティ・USハイ・イールド・ファンド」には500億円に迫る資金が流入した。
- 6ヵ月リターンは、南アフリカランド・ヘッジ、ブラジルリアル・ヘッジが上位、トルコリラ・ヘッジが下落した。
- 1ヵ月リターンは、メキシコペソ・ヘッジが上位、NZドル・ヘッジが下落した。

### <資金流出入金額推移>



### <資金流出入(1ヵ月) 上位15ファンド一覧>

※右表とは異なり、抽出対象には6ヵ月前の純資産残高が50億円未満のファンドを含む

ファンド名	運用会社	資金流入 (百万円)			純資産残高 (百万円)	リターン (%)		販売手数料 (上限%)	運用管理費用 (%)	アクティブ / ハッジ
		1ヵ月	6ヵ月	1年		1ヵ月	6ヵ月			
フィデリティ・USハイ・イールドF	フィデリティ	49,152	87,601	126,553	927,739	-0.9	15.9	3.24	1.71	アクティブ
みずほUSハイ・イールドオープン B	AM-One	29,528	74,099	85,518	160,614	-0.7	15.4	3.24	1.51	アクティブ
新・ミュージック米国BDC(ヘッジなし・毎月分配)	日興	7,095	31,380	31,380	31,328	-0.3	-	3.24	2.00	アクティブ
米国ハイ・イールド債券ファンド ブラジルリアル	AM-One	6,256	20,883	25,540	47,186	-0.9	23.0	3.24	0.95	アクティブ
野村米国ハイ・イールド債券投資(ブラジルリアル)毎月分配型	野村	3,572	37,054	74,448	180,129	-0.8	21.4	3.24	0.95	アクティブ
野村米国ハイ・イールド債券投資(トルコリラ)毎月分配型	野村	2,117	3,827	3,394	8,384	-1.7	-3.5	3.24	0.95	アクティブ
新・ミュージック米国BDC(ヘッジなし・年2回決算)	日興	2,087	8,243	8,243	8,218	-0.3	-	3.24	2.00	アクティブ
みずほUSハイ・イールドオープン A	AM-One	2,075	10,392	8,850	42,290	-0.6	3.6	3.24	1.51	アクティブ
新・ミュージック米国BDC(ヘッジあり・毎月分配)	日興	1,466	9,256	9,256	9,287	-0.2	-	3.24	2.00	アクティブ
欧州ハイ・イールド債券オープン(毎月決算型)ユーロ	野村	1,426	7,907	7,528	20,971	0.4	9.1	3.78	1.00	アクティブ
アジアハイ・イールド・プラス(為替ヘッジなし)	岡三	1,300	791	5,520	29,059	0.1	11.9	3.78	1.26	アクティブ
米国ハイ・イールド債券ファンド 米ドル	AM-One	1,297	3,509	3,722	15,964	-1.2	14.4	3.24	0.95	アクティブ
フィデリティ・USハイ・イールドF(資産成長型)	フィデリティ	1,123	-1,175	1,879	21,874	-0.9	16.0	3.24	1.62	アクティブ
PIMCO米国ハイ・イールド債券通貨選択型F(米ドル)	三井住友トラスト	1,070	1,645	1,468	13,006	-1.1	12.2	3.24	1.73	アクティブ
野村米国ハイ・イールドF(毎月決算型)	野村	1,034	3,058	2,619	16,278	-0.6	16.5	3.24	1.84	アクティブ

### <リターン(6ヵ月) 上位15ファンド一覧>

※6ヵ月前の純資産残高50億円以上から抽出

ファンド名	運用会社	リターン (%)			純資産残高 (百万円)	資金流出入 (百万円)		運用管理費用 (%)	決算回数	アクティブ / ハッジ
		1ヵ月	6ヵ月	1年		1ヵ月	6ヵ月			
DWS欧州ハイ・イールド債券F(ブラジルリアル)(毎月分配型)	ドイツ	-0.3	25.0	38.9	67,229	-3,131	-17,637	1.16	12	アクティブ
三菱UFJ新興国高利回り社債F(ブラジルリアル)(毎月分配型)	三菱UFJ国際	-0.2	24.9	44.0	59,059	-414	4,157	1.85	12	アクティブ
米国ハイ・イールド債券オープン ブラジルリアル(毎月決算型)	三菱UFJ国際	-1.5	23.7	42.7	9,772	106	2,243	1.06	12	アクティブ
エマージング・ハイ・イールド・ボンド・ファンド(ブラジルリアル)	日興	-0.0	23.4	43.3	25,720	-923	-5,910	1.11	12	アクティブ
米国ハイ・イールド債券ファンド ブラジルリアル	AM-One	-0.9	23.0	42.5	47,186	6,256	20,883	0.95	12	アクティブ
ダイワフィデリティアジアハイ・イールド債券F(ブラジルリアル)(毎月分配型)	大和	0.4	22.2	42.3	11,374	-60	-1,151	1.17	12	アクティブ
ダイワ米国高金利社債F(ブラジルリアル)(毎月分配型)	大和	-0.8	22.1	42.1	24,447	597	959	1.17	12	アクティブ
アムンディ・欧州ハイ・イールド債券F(ブラジルリアル)	アムンディ	-0.2	21.8	34.3	58,942	-1,787	-12,207	1.09	12	アクティブ
新光グローバルハイ・イールド債券ファンド(ブラジルリアル)	AM-One	-0.3	21.7	41.6	19,028	-296	-3,002	1.17	12	アクティブ
ミュージック米国BDC(年2回決算)	日興	-0.2	21.6	21.9	10,439	-404	-997	2.00	2	アクティブ
ミュージック米国BDC(毎月分配)	日興	-0.2	21.6	21.8	58,363	-1,004	27,942	2.00	12	アクティブ
アムンディ・リソナ米国ハイ・イールド債券F(ブラジルリアル)	アムンディ	-0.8	21.5	41.0	29,323	894	2,575	0.95	12	アクティブ
野村米国ハイ・イールド債券投資(ブラジルリアル)毎月分配型	野村	-0.8	21.4	40.9	180,129	3,572	37,054	0.95	12	アクティブ
三井住友・米国ハイ・イールド債券・ブラジルリアルファンド	三井住友	-0.5	21.3	37.8	15,658	-182	-1,043	1.75	12	アクティブ
野村PIMCO米国ハイ・イールド債券投資(BRリアル)毎月	野村	-0.4	21.3	37.2	15,056	14	1,956	1.65	12	アクティブ

### <リターン(1ヵ月) 上位15ファンド一覧>

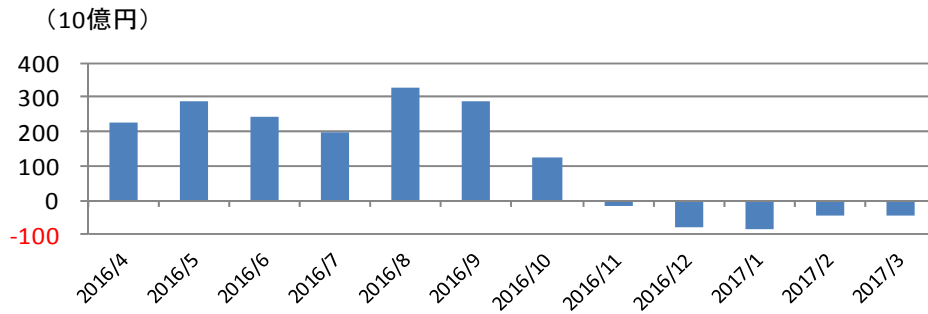
※6ヵ月前の純資産残高50億円以上から抽出

ファンド名	運用会社	リターン (%)			純資産残高 (百万円)	資金流出入 (百万円)		運用管理費用 (%)	決算回数	アクティブ / ハッジ
		1ヵ月	6ヵ月	1年		1ヵ月	6ヵ月			
野村PIMCO米国ハイ・イールド債券投資(MXペソ)毎月	野村	5.4	18.3	3.5	6,857	-204	-1,355	1.65	12	アクティブ
GSアジアハイ・イールド債券ファンド(アジア通貨)	G S	2.0	16.8	17.0	7,259	-367	-2,899	1.87	12	アクティブ
野村アジアハイ・イールド債券投資(通貨セレクト)毎月分配型	野村	1.2	15.3	15.0	8,278	-146	-1,123	0.90	12	アクティブ
三菱UFJ欧州ハイ・イールド債券Fユーロプレミアム(毎月分配型)	三菱UFJ国際	1.1	7.7	5.1	24,613	-1,229	-7,953	1.20	12	アクティブ
リソナアジアハイ・イールド債券F(アジア通貨)	損保日本興亜	0.9	13.5	11.5	21,127	-1,252	-12,957	0.99	12	アクティブ
野村米国ハイ・イールド債券投資(通貨セレクト)毎月分配型	野村	0.6	16.7	21.0	9,685	142	537	0.95	12	アクティブ
欧州ハイ・イールド債券オープン(毎月決算型)ユーロ	岡三	0.4	9.1	2.6	20,971	1,426	7,907	1.00	12	アクティブ
ダイワフィデリティアジアハイ・イールド債券F(ブラジルリアル)(毎月分配型)	大和	0.4	22.2	42.3	11,374	-60	-1,151	1.17	12	アクティブ
リソナアジアハイ・イールド債券F(高金利通貨)	損保日本興亜	0.3	13.3	18.5	6,066	-150	-997	0.99	12	アクティブ
野村グローバルハイ・イールド債券投資(アジア通貨)毎月分配型	野村	0.3	13.8	12.9	12,575	-650	-2,674	0.84	12	アクティブ
アラビアン・グローバルハイ・イールド債券F(毎月決算型)A	アラビアン	0.2	9.4	4.6	20,032	-91	-759	1.67	12	アクティブ
リソナアジアハイ・イールド債券F(ブラジルリアル)	損保日本興亜	0.2	20.4	35.6	9,184	283	859	0.99	12	アクティブ
DWS欧州ハイ・イールド債券F(円)(毎月分配型)	ドイツ	0.2	4.4	9.6	9,835	-1,124	-3,213	1.16	12	アクティブ
DWSユーロハイ・イールド債券F(毎月分配型)A(円ヘッジあり)	ドイツ	0.1	4.3	9.7	17,105	12	-101	1.17	12	アクティブ
アジアハイ・イールド・プラス(為替ヘッジなし)	岡三	0.1	11.9	5.3	29,059	1,300	791	1.26	12	アクティブ

## 💡 金利上昇を懸念し米欧REITから資金流出

- 国内REITには資金流入が継続。東証REIT指数は前月末比マイナスとなった。前半は国内長期・超長期金利の上昇、後半は国内株式市場の下落や米国のトランプ政権の保護主義的な政策への懸念および景気刺激策の実現性に関する不透明感等が嫌気された。
- 米国REIT・欧州REITは資金流出が継続した一方、アジア・オセアニアREITについては資金流入が継続。グローバルREIT市場は、終始、米国の利上げ動向を反映する展開となった。

### <資金流出入金額推移>



### <リターン(6ヵ月)上位15ファンド一覧>

※6ヵ月前の純資産残高50億円以上から抽出

ファンド名	運用会社	リターン(%)			純資産残高(百万円)	資金流出入(百万円)		運用管理費用(%)	決算回数	アクティブ/ハッジ
		1ヵ月	6ヵ月	1年		1ヵ月	6ヵ月			
楽天USリートトリプルエンジン(レアル)毎月分配型	楽天	-2.3	25.9	26.3	55,953	-1,056	-9,532	1.51	12	アクティブ
東京海上J-REIT投信(ブラジルレアル)年2回決算型	東京海上	-2.5	18.1	23.2	4,168	-387	-2,089	0.68	2	アクティブ
インフラ関連好配当資産ファンド(毎月決算型)(豪ドル)	岡三	-2.1	18.1	2.4	7,890	-197	-932	1.57	12	アクティブ
東京海上J-REIT投信(ブラジルレアル)毎月分配型	東京海上	-2.4	18.0	23.0	56,459	-1,313	-8,801	0.68	12	アクティブ
インフラ関連好配当資産ファンド(毎月決算型)(米ドル)	岡三	-2.0	17.1	17.7	32,122	-916	-4,752	1.57	12	アクティブ
通貨選択型リート・ファンド(毎月分配型)ブラジルレアル	AM-One	-2.6	16.9	18.8	107,081	12,059	74,237	0.84	12	アクティブ
野村北米REIT投信(ブラジルレアル)毎月分配型	野村	-3.0	16.6	26.5	8,942	-155	-373	0.95	12	アクティブ
ドイチェ・グローバルREIT投信(ブラジルレアル)(毎月分配型)	ドイチェ	-3.6	13.9	24.7	23,164	-367	-695	1.17	12	アクティブ
グローバルリート・トリプル・プレミアム・ファンド(毎月分配型)	SBI	-1.5	13.8	26.9	32,257	3,475	9,937	1.23	12	アクティブ
三菱UFJリート不動産株<米ドル投資型>(3ヵ月決算型)	三菱UFJ国際	-4.7	12.5	-10.3	5,301	-232	-1,957	1.18	4	アクティブ
通貨選択型米国リート・αクワトロ(毎月分配)	大和	-1.2	12.1	26.8	53,793	17,415	44,148	1.22	12	アクティブ
国際アジア・リートF<インド・ルピー>(毎月決算型)	三菱UFJ国際	3.8	11.9	15.4	38,757	8,299	26,554	1.22	12	アクティブ
オーストラリアREIT・リサーチ・オープン(毎月決算型)	三井住友トラスト	2.6	11.6	6.6	27,636	-4,299	-7,421	1.11	12	アクティブ
ニッセイ・オーストラリアリート・オープン(年2回決算型)	ニッセイ	1.9	11.0	8.2	14,544	-438	1,185	1.11	2	アクティブ
ニッセイ・オーストラリアリート・オープン(毎月決算型)	ニッセイ	1.9	11.0	8.1	38,092	-387	5,938	1.11	12	アクティブ

### <資金流出入(1ヵ月)上位15ファンド一覧>

※右表とは異なり、抽出対象には6ヵ月前の純資産残高が50億円未満のファンドを含む

ファンド名	運用会社	資金流出入(百万円)			純資産残高(百万円)	リターン(%)		販売手数料(上乗率%)	運用管理費用(%)	アクティブ/ハッジ
		1ヵ月	6ヵ月	1年		1ヵ月	6ヵ月			
ダイワ・US-REIT-オープン(毎月決算型)B	大和	20,987	52,483	173,498	700,185	-3.7	6.3	3.24	1.64	アクティブ
通貨選択型米国リート・αクワトロ(毎月分配)	大和	17,415	44,148	49,480	53,793	-1.2	12.1	3.24	1.22	アクティブ
通貨選択型リート・ファンド(毎月分配型)ブラジルレアル	AM-One	12,059	74,237	109,908	107,081	-2.6	16.9	3.24	0.84	アクティブ
国際アジア・リートF<インド・ルピー>(毎月決算型)	三菱UFJ国際	8,299	26,554	32,256	38,757	3.8	11.9	3.24	1.22	アクティブ
しんきんリートオープン(毎月決算型)	しんきん	6,730	33,051	64,883	255,670	-2.2	-1.7	2.16	1.03	アクティブ
フィデリティ・リート・アクティブ・ファンド	フィデリティ	5,886	19,382	28,746	31,657	-2.0	-0.8	3.24	1.03	アクティブ
ダイワJ-REITオープン(毎月分配型)	大和	4,387	51,568	95,604	247,494	-2.1	-1.2	2.16	0.78	ハッジ
グローバルリート・トリプル・プレミアム・ファンド(毎月分配型)	SBI	3,475	9,937	12,488	32,257	-1.5	13.8	3.24	1.23	アクティブ
MHAM J-REITインデックスファンド(毎月決算型)	AM-One	3,236	23,764	31,125	192,330	-2.1	-1.2	2.16	0.70	ハッジ
通貨選択型リート・ファンド(毎月分配型)豪ドル	AM-One	1,881	14,465	25,861	25,029	-3.1	9.4	3.24	0.84	アクティブ
通貨選択型リート・ファンド(毎月分配型)米ドル	AM-One	1,783	11,008	22,911	26,873	-3.0	8.7	3.24	0.84	アクティブ
ワールドリート・セレクション(米国)	岡三	1,554	8,138	19,644	89,196	-4.0	5.5	3.24	1.62	アクティブ
ダイワJ-REITオープン	大和	1,236	4,824	7,893	25,889	-2.1	-1.3	2.16	0.78	ハッジ
Jリート・ファンド	三井住友トラスト	959	13,505	16,637	94,722	-2.2	-0.8	3.24	0.81	アクティブ
ドイチェ・グローバルREIT投信(米ドル)(毎月分配型)	ドイチェ	883	2,867	4,632	9,725	-3.7	4.2	3.78	1.17	アクティブ

### <リターン(1ヵ月)上位15ファンド一覧>

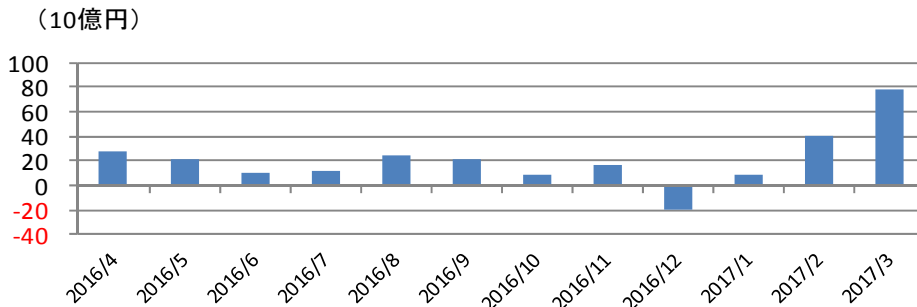
※6ヵ月前の純資産残高50億円以上から抽出

ファンド名	運用会社	リターン(%)			純資産残高(百万円)	資金流出入(百万円)		運用管理費用(%)	決算回数	アクティブ/ハッジ
		1ヵ月	6ヵ月	1年		1ヵ月	6ヵ月			
国際アジア・リートF<インド・ルピー>(毎月決算型)	三菱UFJ国際	3.8	11.9	15.4	38,757	8,299	26,554	1.22	12	アクティブ
3つの財布欧州不動産関連株ファンド(毎月分配型)	カレラ	2.7	6.0	2.3	9,262	1	65	1.56	12	アクティブ
オーストラリアREIT・リサーチ・オープン(毎月決算型)	三井住友トラスト	2.6	11.6	6.6	27,636	-4,299	-7,421	1.11	12	アクティブ
アジア・パシフィック・セレクト・リートF(毎月決算型)	三菱UFJ国際	2.2	9.6	7.4	7,282	-225	-820	1.78	12	アクティブ
ニッセイ・オーストラリアリート・オープン(年2回決算型)	ニッセイ	1.9	11.0	8.2	14,544	-438	1,185	1.11	2	アクティブ
ニッセイ・オーストラリアリート・オープン(毎月決算型)	ニッセイ	1.9	11.0	8.1	38,092	-387	5,938	1.11	12	アクティブ
アジアREIT・リサーチ・オープン(毎月決算型)	三井住友トラスト	1.5	7.3	9.3	5,316	-275	-1,194	1.60	12	アクティブ
DIAMオーストラリアリート・オープン(A-REIT)	AM-One	1.3	10.8	5.8	56,882	-2,212	-9,415	1.71	12	ハッジ
アジア好利回りリート・ファンド	三井住友	1.2	7.0	7.1	195,239	830	-17,876	1.11	12	アクティブ
3つの財布欧州リート・ファンド	カレラ	1.1	1.2	-6.6	10,594	-36	-392	1.38	4	アクティブ
三菱・AMPオーストラリアREITファンド<Wプレミアム>(毎月決算型)	三菱UFJ国際	1.1	5.1	3.0	9,504	-670	-1,418	1.07	12	アクティブ
東京海上・US優先リート・オープン(為替ヘッジなし)	東京海上	0.6	8.8	2.2	9,525	-854	-2,511	1.64	12	アクティブ
東京海上・米国優先リート・オープン(為替プレミアム)	東京海上	0.6	-0.3	-2.7	17,508	-1,143	-6,998	1.05	4	アクティブ
リソな米国優先リート証券ファンド2014-12	大和	0.5	10.3	3.3	7,407	-347	-1,785	1.66	2	アクティブ
リソな米国優先リート証券ファンド2015-03	大和	0.5	10.3	3.3	6,833	-251	-685	1.66	2	アクティブ

## 💡 ラップ型投信等を中心に資金流入が拡大

- 資金流入額が大幅に拡大した。2015年8月以来、約1年半ぶりの高水準。株価が高止まりし軟調な推移に転じる中、安定した運用が期待できるとされるラップ型ファンド等に資金が流入している。
- 3月は各市場ともに軟調に推移したため、大幅なリターンを獲得したファンドはなく、総じて低調なパフォーマンスとなった。

### <資金流出入金額推移>



### <資金流出入(1ヵ月) 上位15ファンド一覧>

※右表とは異なり、抽出対象には6ヵ月前の純資産残高が50億円未満のファンドを含む

ファンド名	運用会社	資金流出入 (百万円)			純資産残高 (百万円)	リターン (%)		販売手数料 (上限%)	運用管理費用 (%)	アクティブ / パッシブ
		1ヵ月	6ヵ月	1年		1ヵ月	6ヵ月			
スマートファイブ (毎月決算型)	日興	16,297	52,166	81,017	106,896	-0.1	1.7	2.16	1.08	アクティブ
東京海上・円資産バランスファンド (毎月決算型)	東京海上	14,845	86,853	213,342	322,221	-0.4	0.2	1.62	0.91	アクティブ
アムンディ・ダブルウォッチ	アムンディ	14,354	48,528	61,481	67,092	-0.1	-0.4	2.16	1.30	アクティブ
JPMベスト・インカム (毎月決算型)	JPモルガン	13,328	40,061	57,886	104,795	-0.0	2.6	3.24	1.00	アクティブ
東京海上・円資産バランスファンド (年1回決算型)	東京海上	4,597	17,363	31,383	36,994	-0.4	0.2	1.62	0.91	アクティブ
アセットアロケーション・ファンド (安定型)	三井住友	4,537	22,600	36,424	50,333	-0.2	3.2	1.08	1.00	アクティブ
リスク抑制世界8資産バランスファンド	AM-One	4,463	8,245	8,245	8,257	-0.2	-	1.08	0.75	アクティブ
財産3分法ファンド (不動産・債券・株式) 毎月分配型	日興	4,461	7,764	11,231	348,025	0.0	7.4	3.24	1.03	パッシブ
投資のソムリエ	AM-One	4,282	14,638	16,539	48,741	-0.2	0.3	3.24	1.51	アクティブ
ニッセイオーストラリア利回り資産F (毎月決算型)	ニッセイ	3,941	16,101	28,170	37,586	1.5	14.3	3.24	1.13	アクティブ
ブレンドシックス	スクイアーズ	3,871	3,871	3,871	3,889	-	-	3.24	0.95	アクティブ
ワールドアセットバランス (リスク抑制コース)	AM-One	2,779	7,191	7,191	7,263	0.0	-	2.16	1.22	アクティブ
アセットアロケーション・ファンド (安定成長型)	三井住友	2,593	13,337	20,410	33,838	-0.1	6.9	1.08	1.00	アクティブ
JPMベスト・インカム (年1回決算型)	JPモルガン	2,468	8,365	11,411	28,375	-0.1	2.5	3.24	1.00	アクティブ
アセットアロケーション・ファンド (成長型)	三井住友	2,027	9,952	16,302	30,285	-0.2	9.8	1.08	1.00	アクティブ

### <リターン(6ヵ月) 上位15ファンド一覧>

※6ヵ月前の純資産残高50億円以上から抽出

ファンド名	運用会社	リターン (%)			純資産残高 (百万円)	資金流出入 (百万円)		運用管理費用 (%)	決算回数	アクティブ / パッシブ
		1ヵ月	6ヵ月	1年		1ヵ月	6ヵ月			
エマーゼン・プラス (成長戦略)	日興	1.5	23.1	30.3	15,135	-605	-3,543	0.82	12	アクティブ
日興アッシュモア新興国財産3分法F毎月分配型 (ブラジルレアル)	日興	-0.1	20.8	37.9	28,049	-552	-3,926	1.07	12	アクティブ
インカムビルダー (毎月決算型) 世界通貨分散	AM-One	0.4	19.7	27.1	11,963	-285	-2,484	1.22	12	アクティブ
ハッピーエイジング・ファンド20	損保日本興産	-0.8	19.3	16.9	8,816	-73	-239	1.75	1	アクティブ
日興アッシュモア新興国財産3分法F毎月分配型 (インドルピー)	日興	1.8	18.5	21.8	5,833	-104	-731	1.07	12	アクティブ
ツインアキセル (ブラジル国債 & オーストラリア小型株) 2021-01	大和	0.3	17.0	24.0	10,552	-956	-4,990	1.80	1	アクティブ
インカムビルダー (毎月決算型) 為替ヘッジなし	AM-One	-1.0	17.0	23.1	9,903	-293	-3,743	1.22	12	アクティブ
インカムビルダー (年1回決算型) 為替ヘッジなし	AM-One	-1.0	17.0	23.1	9,344	-398	-3,549	1.22	1	アクティブ
ハッピーエイジング・ファンド30	損保日本興産	-0.7	15.2	12.4	10,877	46	99	1.57	1	アクティブ
米国ツイン・スターズ・ファンドB (為替ヘッジなし)	明治安田	-0.6	15.1	8.3	5,319	-224	-1,656	2.05	4	アクティブ
UBSニュー・マジック・バランス・ファンド (毎月分配型)	UBS	1.0	14.9	15.9	11,167	-92	-820	1.90	12	アクティブ
日興BR・ハイ・クオリティ・アロケーションF (為替ヘッジなし)	三井住友	0.2	14.6	7.2	113,140	-5,506	-42,129	2.03	1	アクティブ
グローバル・アロケーション・オープンB (年4回決算)	AM-One	0.2	14.6	7.2	127,301	-3,325	-20,920	2.03	4	アクティブ
グローバル・アロケーション・オープンA (年1回決算)	AM-One	0.2	14.5	7.3	15,967	-54	-2,904	2.03	1	アクティブ
ニッセイオーストラリア利回り資産F (毎月決算型)	ニッセイ	1.5	14.3	8.6	37,586	3,941	16,101	1.13	12	アクティブ

### <リターン(1ヵ月) 上位15ファンド一覧>

※6ヵ月前の純資産残高50億円以上から抽出

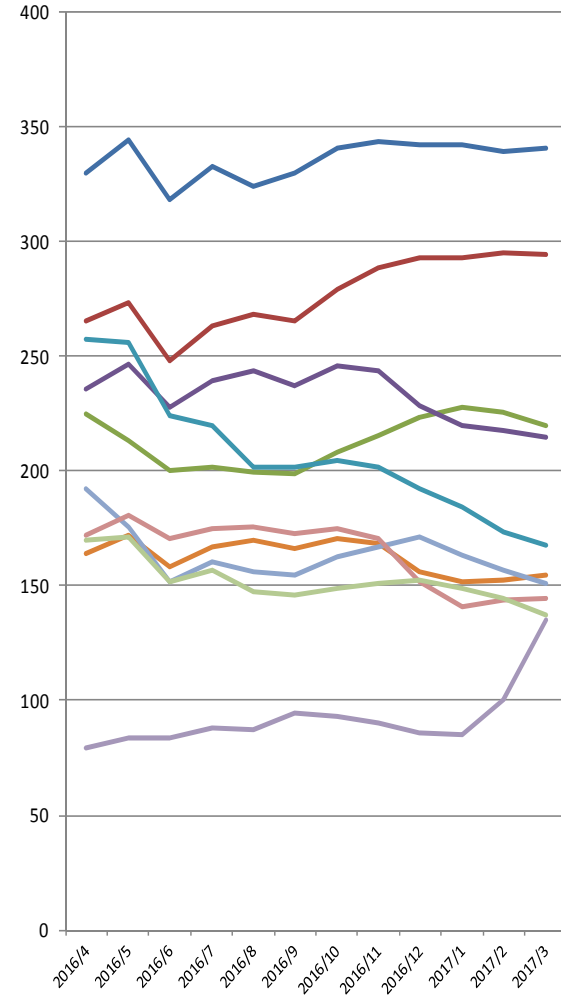
ファンド名	運用会社	リターン (%)			純資産残高 (百万円)	資金流出入 (百万円)		運用管理費用 (%)	決算回数	アクティブ / パッシブ
		1ヵ月	6ヵ月	1年		1ヵ月	6ヵ月			
日興アッシュモア新興国財産3分法F毎月分配型 (インドルピー)	日興	1.8	18.5	21.8	5,833	-104	-731	1.07	12	アクティブ
ダイワ・フィデリティ・アジア3資産分散ファンド	大和	1.6	11.4	11.1	7,373	-118	-853	1.38	4	アクティブ
エマーゼン・プラス (成長戦略)	日興	1.5	23.1	30.3	15,135	-605	-3,543	0.82	12	アクティブ
ニッセイオーストラリア利回り資産F (毎月決算型)	ニッセイ	1.5	14.3	8.6	37,586	3,941	16,101	1.13	12	アクティブ
ラップ・コンシェルジュ (成長タイプ)	大和	1.1	5.7	1.2	5,836	-96	-710	1.27	1	アクティブ
UBSニュー・マジック・バランス・ファンド (毎月分配型)	UBS	1.0	14.9	15.9	11,167	-92	-820	1.90	12	アクティブ
SBIグローバルラップファンド (積極型)	SBI	0.9	9.5	7.6	5,500	-122	-936	1.35	1	アクティブ
世界経済インテックスファンド	三井住友トラスト	0.9	12.4	6.5	24,218	766	1,780	0.54	1	アクティブ
ダイワ新興国ハイインカム・プラス (積立型)	大和	0.9	2.6	12.6	4,874	-199	-1,237	1.27	1	アクティブ
ビクティンカム・コレクション・ファンド (毎月分配型)	ビクテ	0.9	10.1	4.6	24,029	-319	-1,346	1.24	12	アクティブ
ラップ・コンシェルジュ (ミドルタイプ)	大和	0.7	3.3	-0.1	8,532	-84	-326	1.17	1	アクティブ
LM・グローバル・プラス (毎月分配型)	L M	0.7	9.0	-0.8	41,852	-638	-3,620	1.30	12	アクティブ
野村カルニャック・ファンド B	野村	0.6	8.9	0.6	12,631	-81	-494	0.97	2	アクティブ
トランド・アロケーション・オープン	三菱UFJ国際	0.5	1.4	4.0	118,920	1,018	13,302	0.68	1	アクティブ
日興スリートップ (隔月分配型)	日興	0.5	12.5	5.8	31,767	-155	-1,957	1.44	6	アクティブ

# 【ご参考】資産ごとの純資産残高上位ファンドの推移1

## ＜純資産残高上位10ファンド1＞

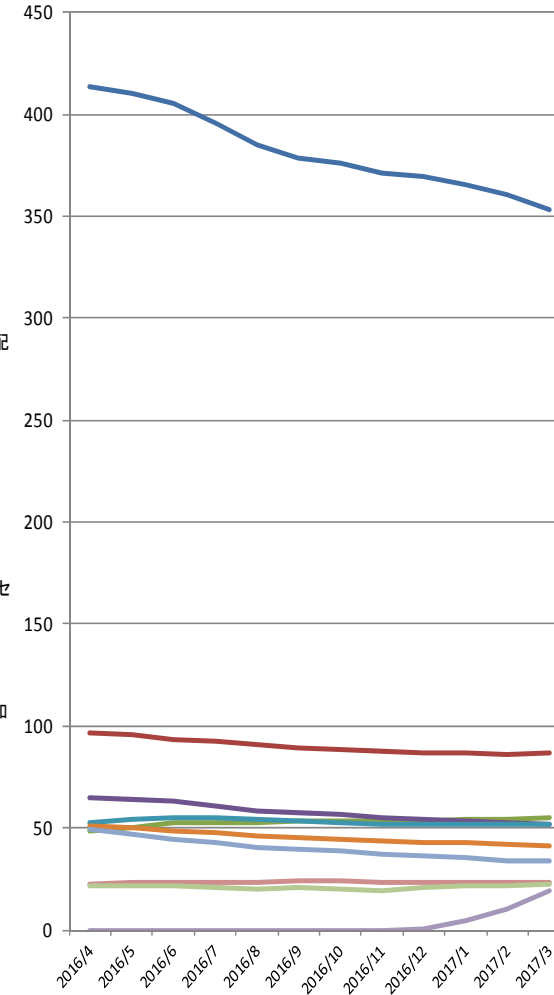
### ■国内株式

(10億円)



### ■国内債券

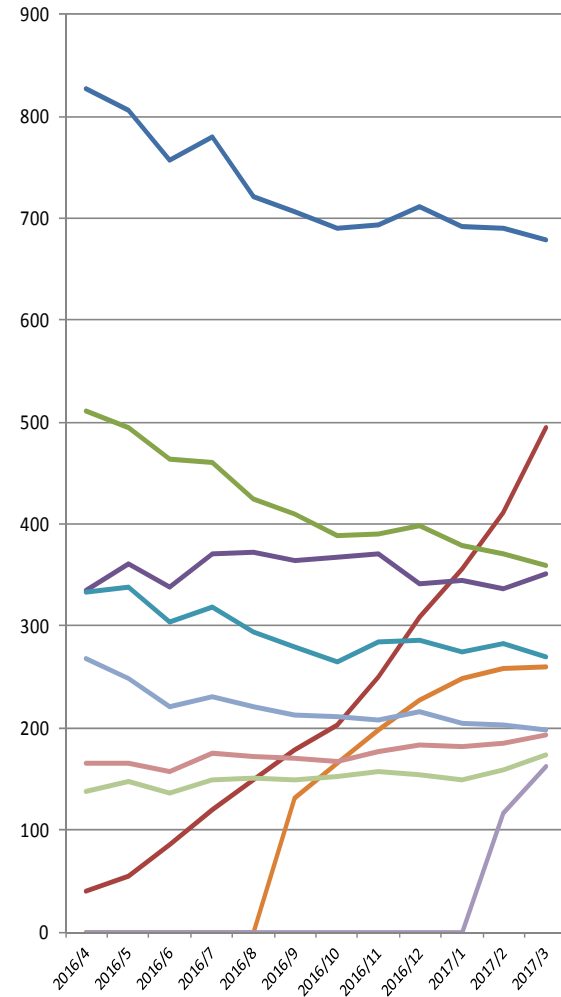
(10億円)



## ＜純資産残高上位10ファンド2＞

### ■外国株式

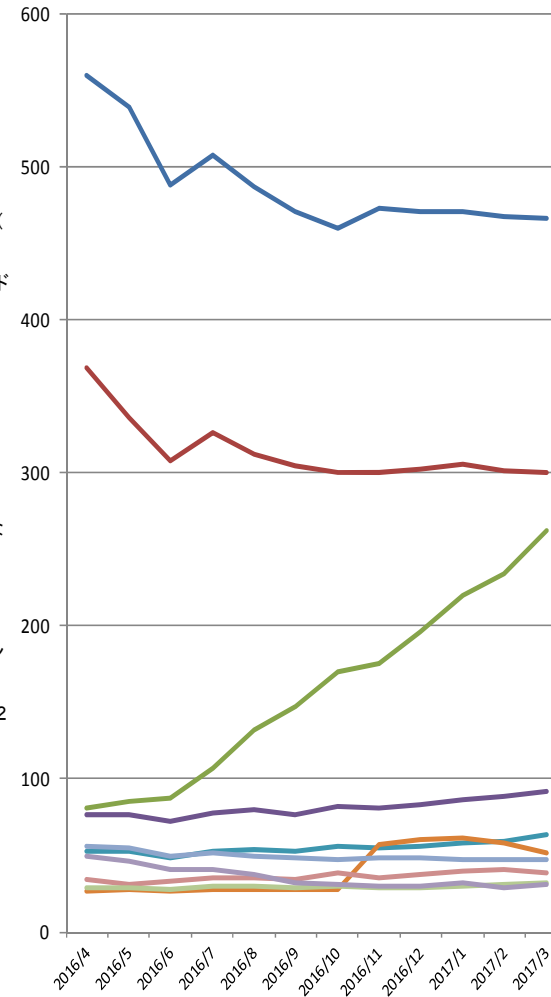
(10億円)



- ピクテ・グローバル・インカム株式 F (毎月分配型)
- LM・オーストラリア高配当株ファンド (毎月分配)
- 野村ドイチェ高配当インフラ関連株投資(米ドル)毎月
- グローバル・ロボティクス株式 F (1年決算)
- グローバル・ヘルスケア&バイオ F
- グローバル AI ファンド(為替ヘッジなし)
- 野村グローバル高配当株プレミアム(通貨セレクト)毎月分配
- ニッセイオーストラリア高配当株ファンド(毎月決算型)
- グローバル・ロボティクス株式 F (年2回)
- GS グローバル・ビッグデータ投資戦略 B (ヘッジなし)

### ■エマージング株式

(10億円)

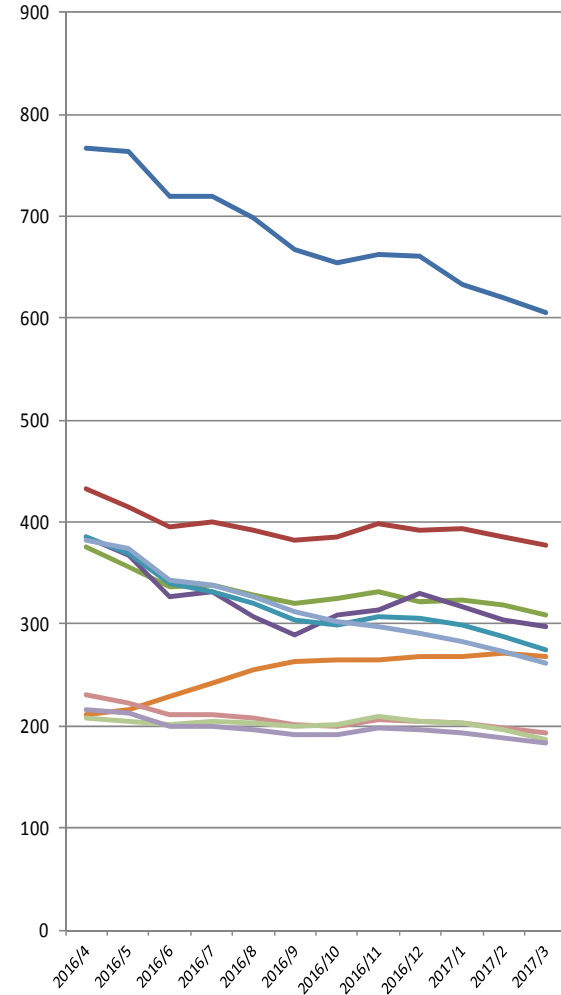


- アジア・オセアニア好配当成長株オープン(毎月分配型)
- ピクテ新興国インカム株式ファンド(毎月決算型)
- 野村インド株投資
- イーストスプリング・インド株式オープン
- HSBCインドオープン
- ダイワ/ミレーアセット亜細亜株式ファンド
- 三井住友・アジア・オセアニア好配当株式オープン
- HSBCブラジルオープン
- イーストスプリング・インド・インフラ株式ファンド
- 高成長インド・中型株式ファンド

## <純資産残高上位10ファンド3>

### ■外国債券

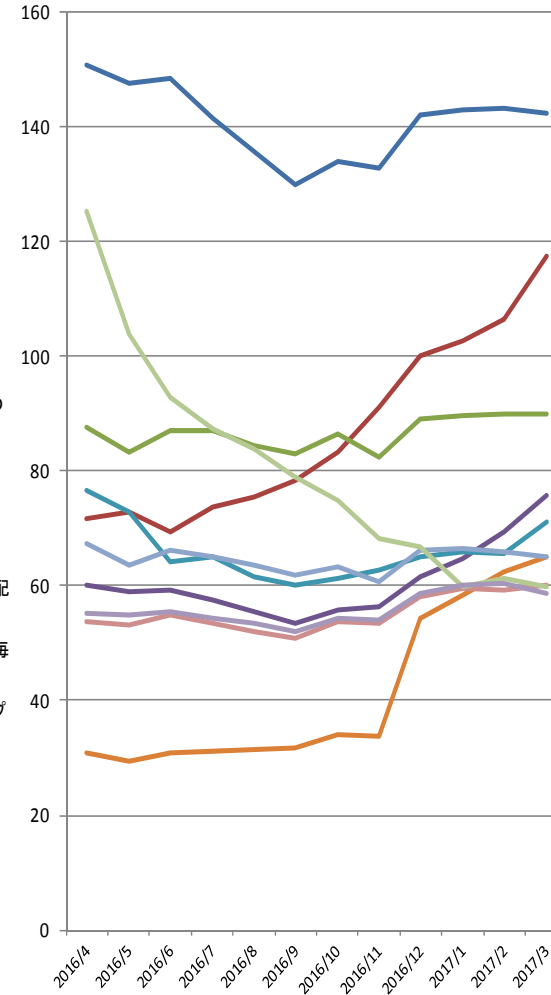
(10億円)



- グローバル・ソプリン・オープン(毎月決算型)
- ハイグレード・オセアニア・ボンド・オープン(毎月分配型)
- 短期豪ドル債オープン(毎月分配型)
- 野村テンブルトン・トータル・リターンD
- ダイワ高格付カナダドル債オープン(毎月分配型)
- UBS世界公共インフラ債券投信円(毎月分配型)
- 高金利先進国債券オープン(毎月分配型)
- DIAM高格付インカム・オープン(毎月決算コース)
- 三菱UFJグローバル・ボンド・オープン(毎月決算型)
- ダイワ・グローバル債券ファンド(毎月分配型)

### ■エマージング債券

(10億円)

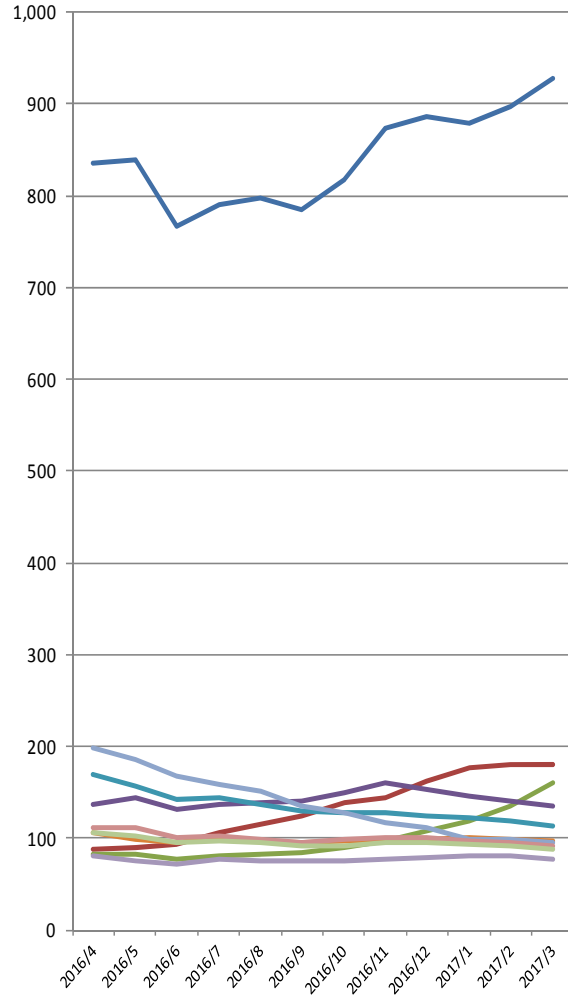


- ブラジル・ボンド・オープン(毎月決算型)
- 野村インド債券ファンド(毎月分配型)
- 三菱UFJ新興国債券ファンド<ブラジルリアル>(毎月分配型)
- 新光ブラジル債券ファンド
- インド債券ファンド(毎月分配型)
- 野村エマージング債券投信(ブラジルリアル)毎月分配型
- (通貨選択EBF)ブラジルリアルコース(毎月分配型)
- LM・ブラジル国債ファンド(毎月分配)
- 日興ピムコ・ハイインカム・ソプリンF毎月(トルコリラ)
- ダイワ・ブラジル・リアル債オープン(毎月分配型)

## ＜純資産残高上位10ファンド4＞

### ■ハイイールド債券

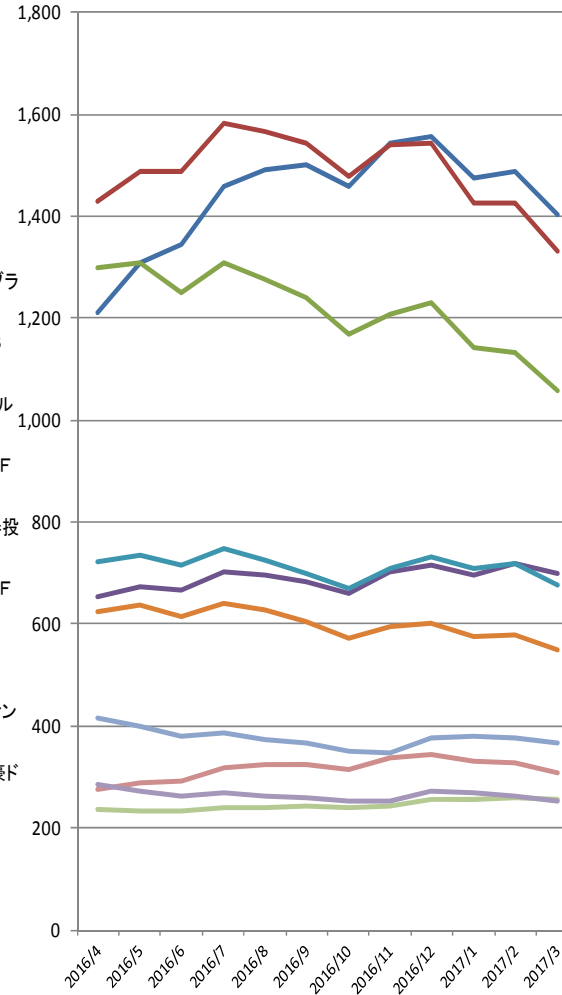
(10億円)



- フィデリティ・USハイ・イールドF
- 野村米国ハイ・イールド債券投信(ブラジルリアル)毎月分配型
- みずほUSハイ・イールドオープンB
- フィデリティ・グローバル・ハイ・イールドF (毎月決算型)
- アムンディ・欧州ハイ・イールド債券F (豪ドル)
- 野村グローバル・ハイ・イールド債券投信(資源国通貨)毎月分配型
- アムンディ・欧州ハイ・イールド債券F (トルコリラ)
- GSハイ・イールド・ボンド・ファンド
- ピムコハイ・インカム毎月分配型ファンド
- 野村米国ハイ・イールド債券投信(豪ドル)毎月分配型

### ■不動産投信

(10億円)

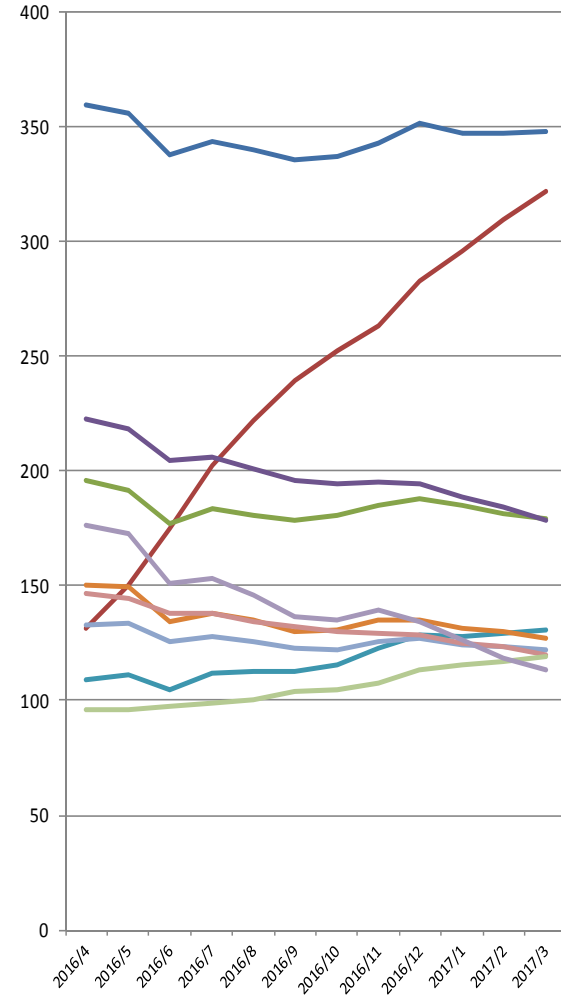


- フィデリティ・USリート・ファンドB
- 新光US-REITオープン
- ラサール・グローバルREITファンド(毎月分配型)
- ダイワ・US-REIT・オープン(毎月決算型)B
- ダイワ米国リート・ファンド(毎月分配型)為替ヘッジなし
- ワールド・リート・オープン(毎月決算型)
- J-REIT・リサーチ・オープン(毎月決算型)
- GS米国REITファンドB (毎月分配型・為替ヘッジなし)
- しんきんJリートオープン(毎月決算型)
- ニッセイJ-REITファンド(毎月決算型)

## ＜純資産残高上位10ファンド5＞

### ■複合資産

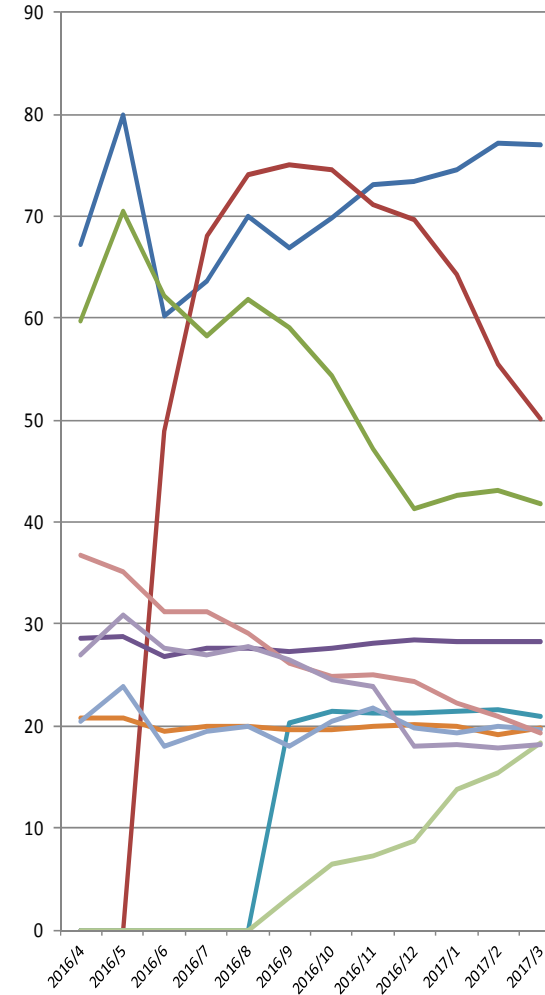
(10億円)



- 財産3分法ファンド(不動産・債券・株式)毎月分配型
- 東京海上・円資産バランスファンド(毎月決算型)
- マイストーリー分配型(年6回)B
- コア投資戦略ファンド(成長型)
- セゾン・バンガード・グローバルバランスファンド
- グローバル・アロケーション・オープンB(年4回決算)
- 野村世界6資産分散投信(分配コース)
- コア投資戦略ファンド(安定型)
- トレンド・アロケーション・オープン
- 日興BR・ハイ・クオリティ・アロケーションF(為替ヘッジなし)

### ■その他

(10億円)



- ブル3倍日本株ポートフォリオIV
- マクロ・トータル・リターン・ファンド
- (野村ハイパーブル・ベア5)日本ハイパーブル5
- JPMグローバル・CBオープン'95
- 世界好利回りCB2016-09為替ヘッジあり・限定追加型
- JPMワールド・CB・オープン
- 楽天日本株トリプル・ブル
- UBSグローバルCBオープン(毎月決算型・ヘッジなし)
- ロボット戦略世界分散ファンド
- 新光Wブル・日本株オープンIII



- **国内株式型**

国内株式を主たる投資対象とするファンド。

- **国内債券型**

国内債券を主たる投資対象とするファンド。

- **外国株式型**

外国株式のうち、先進国の株式を主たる投資対象とするファンド。先進国とはMSCI-KOKUSAI構成国とします。

- **エマージング株式型**

外国株式のうち、新興国の株式を主たる投資対象とするファンド。新興国とはMSCIワールドに含まれない国とします。

- **外国債券型**

外国債券のうち、先進国の債券を主たる投資対象とするファンド。先進国とはシティWGBI採用国とニュージーランドとします。

- **エマージング債券型**

外国債券のうち、新興国の債券を主たる投資対象とするファンド。新興国とはシティWGBIに含まれない国からニュージーランドを除いた国とします。

- **ハイイールド債券型**

外国債券のうち、ハイイールド債券を主な投資対象とするファンド。ハイイールド債券とはエマージング債券を含めて格付けBB以下の投資不適格債とします。

- **複合資産型**

株式および債券を主たる投資対象とするバランス型ファンド。

- **REIT(不動産投信型)**

REITを主たる投資対象とするファンド。国内REIT、外国REIT双方を含みます。

- **その他**

上記いずれの分類にも属さないファンド。CBファンドもこの分類に入ります。

## Ⅱ. 今月のトピック

2017年4月 今月のトピック

# 『個人型確定拠出年金 (iDeCo)』

アナリスト 神田 泰伸

2017年4月12日作成

今回は、2017年1月より20歳以上60歳未満の方なら原則誰でも加入できるようになった個人型確定拠出年金(iDeCo)について、概要や制度面におけるメリット等をご紹介します。

## 『ポイント』

- 個人型確定拠出年金(iDeCo)は、銀行や保険会社、証券会社といった運営管理機関を通じて自ら投資先を選んで運用し、60歳以降に年金または一時金で受け取る制度で、税制面のメリットが大きいことが特徴です。
- 従来は自営業者や企業年金のないサラリーマンが加入対象であったものの、2017年1月以降、全てのサラリーマン、公務員、専業主婦も加入対象になります。
- NISA制度と比較すると、iDeCo(イデコ)は、税制上のメリットがより優れていますが、どちらの制度も一長一短であるため、双方の制度を上手に併用する必要があります。

## ■個人型確定拠出年金(iDeCo)の概要

個人型確定拠出年金(iDeCo)は、英語表記の「individual-type Defined Contribution pension plan」の単語の一部からとられた年金制度の一つです。

加入者は月々の掛金を積み立て、運営管理機関(金融機関など)が予め用意した金融商品の中から自ら選択・運用し、60歳以降に年金または一時金で受け取る仕組みとなっています。

### 主な特徴

- 個人型確定拠出年金(iDeCo)は、銀行や保険会社、証券会社といった金融機関を通じて加入し、リスクや目標利回りに合わせ、自ら投資先を選んで運用します。
- 加入対象年齢は、原則20歳以上60歳未満です。
- 個人が開ける口座は、1人1つに限られています。
- 国は、個人型確定拠出年金(iDeCo)への加入を促進するため、税制優遇制度などを設けています。年金だけでは老後資金が不安な人にとって、個人型確定拠出年金(iDeCo)は、貯金や個人年金保険に比べメリットの多い制度です。

## ■個人型確定拠出年金(iDeCo)の掛け金

(1)個人型確定拠出年金(iDeCo)の掛け金には、最低額と最高額の制限があります。  
掛け金の最低額は、月額5,000円です。それ以上は、1,000円単位で決めることができます。  
掛け金の最高額は、以下のとおりです。

- ・会社員：月額23,000円
- ・自営業：月額68,000円

ただし、国民年金付加保険料や国民年金基金と合わせて68,000円が限度になります。

(2)2017年1月から加入対象になった人の掛け金最高額は次のようになります。

- ・企業型確定拠出年金加入者(他の企業年金がない場合)：月額20,000円
- ・企業型確定拠出年金加入者(他の企業年金がある場合)：月額12,000円
- ・確定給付型企业年金のみの加入者及び公務員など共済加入者：月額12,000円
- ・専業主婦：月額23,000円

職 業				拠出できる限度額/月	
				改正前	改正後
自営業者等				68,000円	68,000円
会社員	企業型確定拠出年金なし	確定給付型年金	なし	23,000円	23,000円
			あり	加入不可	12,000円
	企業型確定拠出年金あり	確定給付型年金	なし	加入不可	20,000円
			あり	加入不可	12,000円
公務員等				加入不可	12,000円
専業主婦等				加入不可	23,000円

法改正により個人型確定拠出年金(iDeCo)に加入できる方

## ■確定拠出年金の個人型と企業型の主な違い

### (1)掛金負担者の違い

企業型は、会社が加入社員分の掛金を負担し一括して納付します。  
個人型は、各個人が掛金を負担します。

### (2)運営管理機関の選択方法の違い

企業型は、会社が運営管理機関を選択します。  
個人型は、各個人が運営管理機関を選択します。

### (3)運営管理手数料の負担者の違い

企業型は、運営管理機関に支払う管理手数料を、規約によって、会社または加入者のどちらが負担するか定めることができます。  
個人型では、各個人が運営費用を自分で負担することになります。

### (4)掛金限度額の違い

#### 企業型の場合

- ・企業年金制度がある企業の会社員：月額27,500円
- ・企業年金制度がない企業の会社員：月額55,000円

#### 個人型の場合(詳細は前ページ参照)

- ・会社員：月額23,000円
- ・自営業：月額68,000円
- ・企業型確定拠出年金加入者(他の企業年金がない場合)：月額20,000円
- ・企業型確定拠出年金加入者(他の企業年金がある場合)：月額12,000円
- ・確定給付型企业年金のみの加入者及び公務員など共済加入者：月額12,000円
- ・専業主婦：月額23,000円

## ■個人型確定拠出年金(iDeCo)のメリット

最大のメリットは、税制の優遇措置です。

### (1)掛け金は全額所得控除

個人型確定拠出年金(iDeCo)の掛け金は、全額所得控除を受けることができます。  
たとえば、30万円の掛金であれば、課税所得から30万円引いてもらえるということです。  
民間の個人年金保険では、所得控除は最大5万円しか受けられませんので、  
この25万円(30万円-5万円)の差は大きく、所得税・住民税の負担が減ることになります。

### (2)受取り時にも所得控除が適用

#### ①年金受取りの場合

国民年金や厚生年金を受け取る場合と同じく、公的年金控除の適用を受けることができます。  
なお、公的年金控除の最低額は、年齢により次の金額になります。

- ・65歳未満の人:最低70万円
- ・65歳以上の人:最低120万円

#### ②一括受取りの場合

一時金として受取る場合には、税金で最も優遇されている退職金と同じく、退職所得控除の適用を受けることができます。

なお、退職所得控除の金額は、次のようになります。

- ・勤続年数20年以下の場合:40万円 × 勤続年数(最低80万円)
- ・勤続年数20年超の場合 :80万円 + 70万円 × (勤続年数-20年)

退職所得から上記の所得控除の金額を差し引き、1/2したものが課税退職所得金額となります。

### (3)投資信託の分配金等の投資利益が非課税

個人型確定拠出年金(iDeCo)において運用される投資信託の分配金、定期預金の金利などの運用益は、非課税となります。



## ■個人型確定拠出年金(iDeCo)のデメリット

デメリットは下記のとおりです。

### (1)60歳になるまで引き出せない・解約できない

個人型確定拠出年金(iDeCo)の最大のデメリットは、積み立てたお金を60歳になるまで引き出せないことです。

ただし、死亡および高度障害になったときや、震災によって多大な被害を受けたときなどは60歳未満でも引き出すことができます。

また、解約はできませんが、掛金の支払いを中止し、運用のみを行うことは可能です。

### (2)運用リスクは自分が負う

国民年金や厚生年金などの公的年金制度では、私たちが積み立てたお金を集め、国が独自の判断で運用します。

一方、個人型確定拠出年金(iDeCo)は、自分自身の判断で、金融機関を選択し、年金の掛け金や運用資産の配分等を決定し、運用リスクはすべて自分が負うこととなります。

運用成績によって将来受け取る年金額が変わりますので、将来の年金額が確定していないことはデメリットといえます。

しかし逆にいえば、運用成績によっては年金額を大幅に増やすこともできるため、見方によっては、メリットと捉えることもできるでしょう。

### (3)管理コストがかかる

個人型確定拠出年金(iDeCo)には、初回のみ支払う手数料と継続的に支払う手数料があります。

- ・初回のみ支払う:国民年金基金連合会へ2,777円
- ・継続的に支払う:国民年金基金連合会へ年間1,236円＋事務委託先金融機関へ年間768円  
口座管理手数料として年間0円～約5,000円(金融機関によって異なる)

## ■NISA(少額投資非課税制度)との比較

### (1)税制面の比較

運用によって生まれた利益は両者ともに非課税となります。しかし、NISAには所得控除などのメリットはありません。

### (2)投資金額・運用期間の比較

①NISAは年間120万円まで投資ができます。一方、個人型確定拠出年金(iDeCo)は、年間144,000円～816,000円と、対象者によって投資できる金額が異なります。

②NISAの運用期間は基本5年で、延長をしても10年までしか運用できません。一方、個人型確定拠出年金(iDeCo)は、20歳～60歳の最大40年間運用することができます。また、NISAは個人型確定拠出年金(iDeCo)と異なり、いつでも資金を引き出すことが可能です。

	NISA	個人型確定拠出年金(iDeCo)
年間投資可能金額	120万円	144,000円～816,000円(加入者により異なる)
運用できる商品	株・投資信託・ETF・REIT	預金・保険・投資信託
税制優遇	資産の運用による利益：非課税	・資産の運用による利益：非課税 ・掛け金の全額が所得控除
運用期間	5年(最長10年)	60歳になるまで
資金の引き出し	いつでも可能	60歳になるまで原則不可能

### (3)まとめ

どちらの制度も一長一短であるため、双方の制度を上手に併用する必要があります。

①数年後に必要なお金を運用したい ⇒ NISA

②将来のために自分の年金を上乗せしたい ⇒ 個人型確定拠出年金(iDeCo)

このように、双方の制度を上手に使い分けて、賢く資産運用をしたいものです。

- 本レポートに関する著作権、知的財産権等一切の権利は三菱アセット・ブレインズ株式会社(以下、MAB)に帰属し、許可なく複製、転載、引用することを禁じます。
- 本レポートは、MABが信頼できると判断した情報源から入手した本レポート作成基準日現在における情報をもとに作成しておりますが、当該情報の正確性を保証するものではありません。
- MABは、本レポートの利用に関連して発生した一切の損害について何らの責任も負いません。
- 本レポート中のグラフ・数値等は、あくまでも本レポート作成基準日までの過去の実績を示すものであり、将来の運用成果を保証するものではありません。
- 本レポートは、情報提供を目的としたものであり、投資信託の勧誘のために作成されたものではありません。
- MAB投信指数「MAB300」(以下、本指数)に関する著作権、知的財産権等一切の権利は三菱アセット・ブレインズ株式会社(以下、MAB)に帰属し、許可なく複製、転載、引用することを禁じます。また、本指数を商業的に利用する場合にはMABの利用許諾が必要です。

**【照会先】**

三菱アセット・ブレインズ株式会社

アナリストグループ

標・佐藤・竹内・大野

03-6721-1039

analyst@mab.co.jp

〒107-0062

東京都港区南青山1丁目1番1号 新青山ビル西館8階

TEL:09-6721-1010 FAX:03-6721-1020

URL: <http://www.mab.jp/>

金融商品取引業者 関東財務局長(金商)第1085号

加入協会名 一般社団法人 日本投資顧問業協会