



# 2017年9月号 投信マーケット MAB アナリスト・アイ

2017年9月13日作成



## 目次

### I. 投信マーケットの動き

8月の市場動向	P 4
投資信託全体	P 5 ~ P 1 0
国内株式	P 1 1
国内債券	P 1 2
外国株式	P 1 3
エマージング株式	P 1 4
外国債券	P 1 5
エマージング債券	P 1 6
ハイイールド債券	P 1 7
不動産投信	P 1 8
複合資産	P 1 9
資産ごとの純資産残高上位ファンドの推移	P 2 0 ~ P 2 4

### II. 今月のトピック

『つみたてNISA』	P 2 6 ~ P 3 2
------------	---------------

# I . 投信マーケットの動き

## 金融市場動向

- ◆ 8月の金融市場は、好調な企業決算や堅調な経済指標が発表されるなどプラスの材料があったものの、北朝鮮を巡る地政学リスクやトランプ政権の先行き不透明感などが相場の下押し要因となり、軟調な推移となった。
- ◆ 株式市場は、米欧株式が横ばいで推移したが、日本株式は軟調な推移となった。地政学リスクの高まりによるリスク回避の動きから為替市場で円高が進行したことが、日本株式の下落要因となった。新興国では、米国のインフレ率が鈍化傾向を示していることで追加利上げのペースが緩やかになるとの見方が強まり、株式市場に資金が流入した。
- ◆ 債券市場は、地政学リスクの高まりによるリスク回避の動きと米国の追加利上げ観測の後退により、金融引き締め動きが台頭しているユーロ圏を含め、各国の長期金利は揃って低下した。
- ◆ 為替市場は、米ドル・円が米国の追加利上げ観測の後退による米長期金利の低下や地政学リスクの高まりにより円高基調で推移した一方、ユーロについては米ドル売りが強まったことで相対的に大きく上昇し、前月末比では若干のユーロ高・円安で取引を終えた。

## 投信マーケット動向

- ◆ 8月の資金流入動向は、約4,200億円の流入超となった。不動産投信や外国債券といったカテゴリーからの資金流出が弱まったことで、投信市場全体としては2ヵ月連続の資金流入超、資金流入額は前月より拡大した。
- ◆ 資金流入では、前月に引き続き外国株式、複合資産に資金が流入した。複合資産では、ラップ型、リスクコントロール型と呼ばれるバランス型ファンドが投資初心者を中心に資金を集めている。
- ◆ 資金流出では、不動産投信を中心に資金が流出しているが、流出額は縮小傾向にある。当月は地政学リスクの高まりなどにより金利も低下傾向であったため、金利上昇を懸念する売却等の動きは限定的だったものとみられる。
- ◆ パフォーマンスは、当月は地政学リスクの高まりにより、リスクオフの相場展開となったことから、全体として軟調な推移となった。しかし、エマージング株式については、米国の利上げペースが緩やかになるとの見方から市場に資金が流入し、前月末比で上昇した。一方で、外国株式が小幅に下落している。トランプ政権の混乱等の影響により、史上最高値を更新していた米国株式を中心に外国株式は上値を抑えられる展開となった。

## 💡 全体としてパフォーマンスは軟調な推移

- 北朝鮮を巡る地政学リスクの高まりにより、円高株安の相場展開となったことから、全体として軟調な推移となった。
- エマージング株式については、米国の利上げペースが緩やかになるとの見方から市場に資金が流入し、前月末比で上昇した。一方で、外国株式はトランプ政権の混乱等の影響により、史上最高値を更新していた米国株式を中心に上値を抑えられる展開となった。

＜各資産のリターン順位推移＞ 過去12ヵ月分の月次、直近3ヵ月・直近6ヵ月・1年間

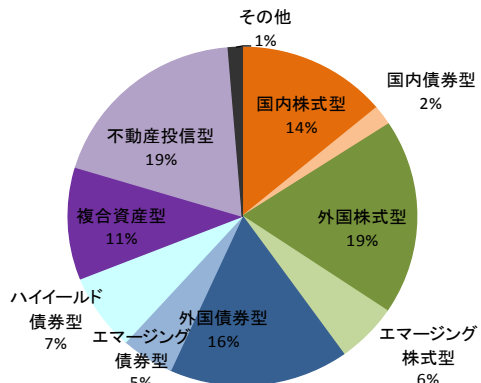
	2016年9月	2016年10月	2016年11月	2016年12月	2017年1月	2017年2月	2017年3月	2017年4月	2017年5月	2017年6月	2017年7月	2017年8月	直近3ヵ月	直近6ヵ月	直近12ヵ月
<b>リターン 上位</b>	国内株式 1.2%	国内株式 5.2%	外国株式 7.0%	外国株式 5.7%	エマージング株式 3.3%	外国株式 1.7%	エマージング株式 1.9%	エマージング株式 0.9%	国内株式 3.6%	国内株式 2.9%	エマージング株式 2.9%	エマージング株式 2.2%	エマージング株式 7.0%	エマージング株式 11.4%	国内株式 28.4%
	国内債券 0.1%	ハイイールド債券 3.9%	国内株式 4.8%	ハイイールド債券 5.2%	国内株式 0.9%	エマージング債券 1.6%	エマージング債券 0.9%	国内株式 0.8%	エマージング株式 1.3%	ハイイールド債券 2.2%	エマージング債券 1.1%	エマージング債券 0.9%	エマージング債券 4.1%	国内株式 8.9%	エマージング株式 24.2%
	ハイイールド債券 -0.4%	エマージング債券 3.0%	外国債券 3.7%	エマージング債券 5.1%	エマージング債券 0.3%	REIT 1.6%	外国株式 0.8%	外国株式 0.7%	外国債券 1.1%	エマージング債券 2.0%	ハイイールド債券 1.0%	国内株式 0.4%	国内株式 4.1%	エマージング債券 5.2%	外国株式 20.0%
	エマージング債券 -0.5%	エマージング株式 2.9%	REIT 3.6%	REIT 4.8%	ハイイールド債券 0.2%	エマージング株式 1.4%	国内株式 0.2%	REIT 0.4%	外国株式 0.9%	外国債券 2.0%	外国株式 0.9%	国内債券 0.3%	ハイイールド債券 3.0%	外国株式 4.2%	ハイイールド債券 18.0%
	エマージング株式 -0.9%	外国債券 2.0%	ハイイールド債券 3.2%	国内株式 3.8%	外国株式 0.2%	ハイイールド債券 1.1%	ハイイールド債券 -0.1%	国内債券 0.3%	ハイイールド債券 0.5%	エマージング株式 1.8%	国内株式 0.8%	外国債券 0.2%	外国債券 2.5%	ハイイールド債券 3.7%	エマージング債券 16.0%
	外国債券 -1.3%	外国株式 1.3%	エマージング株式 1.3%	エマージング株式 3.1%	国内債券 -0.4%	国内株式 0.8%	外国債券 -0.2%	ハイイールド債券 0.3%	エマージング債券 0.3%	外国株式 1.6%	REIT 0.6%	ハイイールド債券 -0.3%	外国株式 1.7%	外国債券 3.3%	外国債券 10.3%
	外国株式 -1.4%	国内債券 -0.2%	エマージング債券 0.5%	外国債券 2.9%	外国債券 -0.6%	国内債券 0.2%	国内債券 -0.2%	外国債券 -0.2%	REIT 0.0%	REIT 1.1%	外国債券 0.3%	外国株式 -0.7%	REIT 1.0%	国内債券 0.2%	REIT 5.0%
<b>リターン 下位</b>	REIT -1.7%	REIT -2.3%	国内債券 -0.4%	国内債券 -0.3%	REIT -0.8%	外国債券 0.0%	REIT -1.4%	エマージング債券 -0.2%	国内債券 -0.1%	国内債券 -0.2%	国内債券 0.0%	REIT -0.7%	国内債券 0.1%	REIT 0.0%	国内債券 -0.8%
<b>MAB 300</b>	-0.6%	1.7%	3.9%	4.1%	0.3%	0.8%	-0.2%	0.1%	0.9%	1.5%	1.1%	-0.2%	2.4%	3.3%	14.1%

※ ETF、DC専用、SMA専用、公社債投信等を除いた公募投信から、円ヘッジ、一部円ヘッジを使用しているファンドを除外したものを対象とし、各期間別の収益率をカテゴリー別に単純平均して作成したランキング表  
 ※ MAB 300は我が国を代表する公募追加型株式投資信託(純資産額上位300銘柄)を選定し、分配金再投資基準価額を単純平均した指数

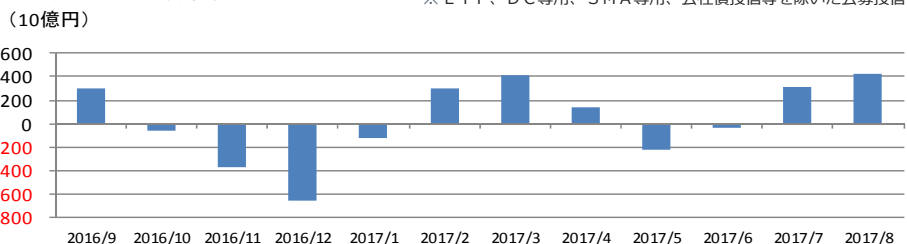
## 💡 2カ月連続の資金流入超

- 8月の公販ファンドの資金流入( MAB推計 )は約4,200億円の流入超となった。2カ月連続の流入超となり、流入金額も増加した。
- 複合資産型の資金流入が増加傾向にある。ラップ型、リスクコントロール型と呼ばれるファンドが投資初心者を中心に資金を集めている。当月の流入額は約1,300億円と資金流入1位の外国株式型とほぼ同水準だった。

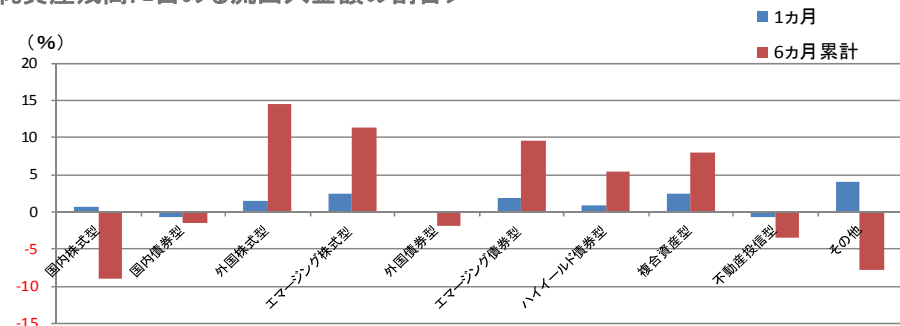
### <残高構成>



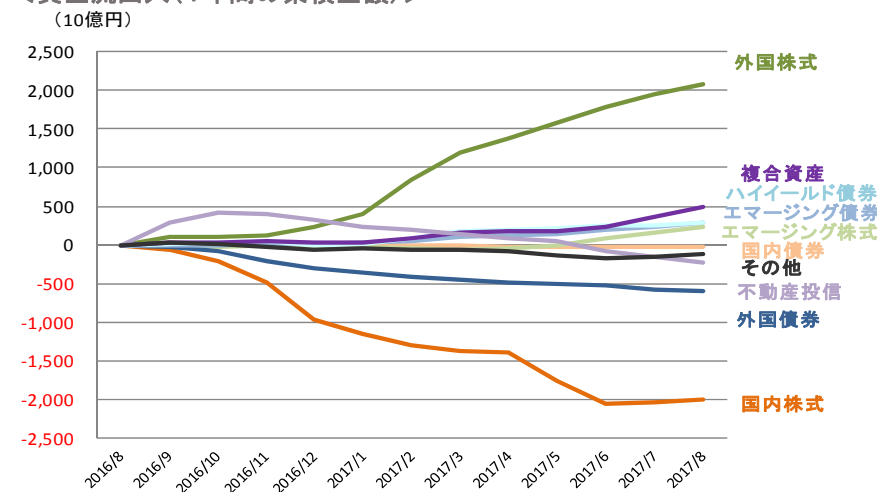
### <資金流入金額推移>



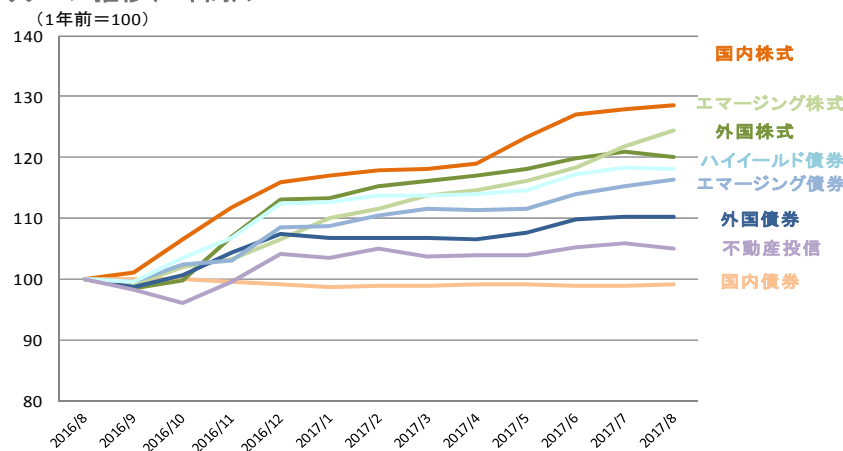
### <純資産残高に占める流入金額の割合>



### <資金流入(1年間の累積金額)>



### <リターン推移(1年間)>



※ ETF、DC専用、SMA専用、公社債投信等を除く公募投信から、円ヘッジ、一部円ヘッジを使用しているファンドを除外したもの

## 💡 外国債券型カテゴリーに変化の兆し

- 外国債券型の資金流出が縮小した。カテゴリーの詳細内訳をみると、アジア・オセアニアを除く地域で資金流入に転じている。主な要因は、国債、社債、ハイイールド債券、バンクローン、新興国債券、モーゲージ証券といった複数種別の債券に分散投資をする「マルチセクター型」のファンドが資金を集めていることによるもの。
- 複合資産に高水準の資金流入が続いている。前月新規設定された「SMBC・アムンディプロテクト&スイッチファンド」に加え、従来から存在するリスクコントロール型ファンドにも相応の資金流入がみられている。

<各資産の資金流出入の推移> 過去12ヵ月分の月次、直近3ヵ月間・直近6ヵ月間・1年間

(単位:百万円)

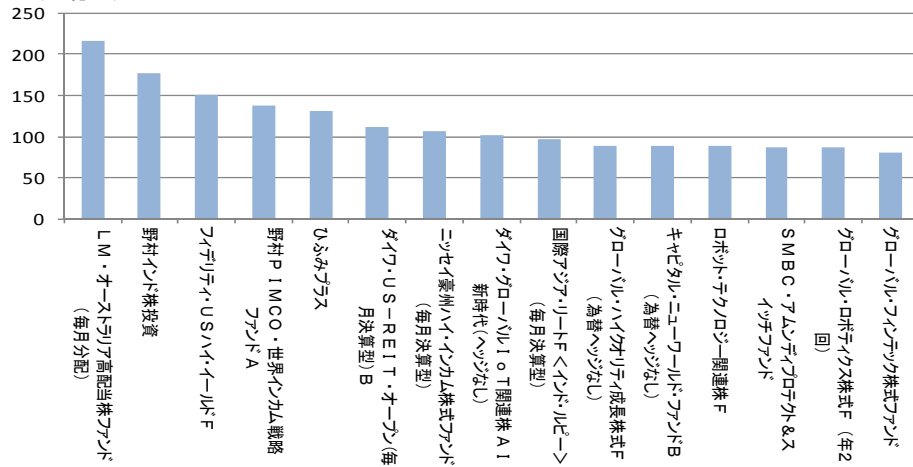
		純資産残高 2017/8	資金流出入														
			2016/9	2016/10	2016/11	2016/12	2017/1	2017/2	2017/3	2017/4	2017/5	2017/6	2017/7	2017/8	直近3ヵ月	直近6ヵ月	1年
国内株式	一般	4,991,131	-55,225	-79,414	-157,629	-271,292	-140,225	-144,333	-73,514	-48,834	-210,114	-168,050	-48,952	-34,850	-251,852	-584,314	-1,432,432
	小型	666,511	-6,414	-5,340	-2,880	9,283	11,911	2,713	5,235	12,004	-3,367	6,908	31,472	20,833	59,213	73,085	82,358
	インデックスその他	1,783,443	-10,080	-51,527	-120,804	-219,117	-58,564	-8,687	3,587	14,862	-146,413	-134,790	21,017	60,406	-53,367	-181,331	-650,110
国内債券	一般	1,002,526	-9,141	-85	554	6,645	4,834	-3,554	4,536	-7,136	-1,720	-1,275	2,132	-6,548	-5,691	-10,011	-10,758
外国株式	グローバル・複合地域	6,732,145	96,762	-48	-16,130	78,430	63,970	343,256	174,694	105,936	62,256	167,175	131,618	140,743	439,536	782,422	1,348,662
	米国・北米	1,891,405	-36,851	-29,724	5,974	-20,565	20,530	49,378	62,026	18,676	53,013	1,852	-17,794	-13,124	-29,066	104,649	93,391
	欧州	217,174	-10,203	-5,820	-7,611	-8,868	-5,479	-6,735	-7,433	-4,781	-6,231	-686	11,395	8,993	19,702	1,257	-43,459
	アジア・オセアニア	1,082,061	49,885	40,521	40,773	63,879	70,643	70,756	117,956	69,735	80,485	51,031	34,046	-188	84,889	353,065	689,522
エマージング株式	グローバル・複合地域	556,010	-7,297	-5,238	-6,053	-9,574	-5,792	-5,978	-819	-705	248	39,018	12,843	10,850	62,711	61,435	21,503
	BRICS	1,410,996	7,750	9,654	9,674	8,909	8,819	-3,933	13,839	23,148	50,529	76,426	77,578	60,627	214,631	302,147	343,020
	その他	1,101,217	-16,574	-13,694	15,838	-7,290	-11,252	-19,666	-17,190	-11,292	-21,117	-16,236	-8,518	1,965	-22,789	-72,388	-125,026
外国債券	グローバル・複合地域	5,847,645	-18,011	-46,078	-100,395	-74,297	-53,089	-48,649	-65,337	-37,807	-22,932	-11,561	-12,668	15,074	-9,155	-135,231	-475,750
	米国・北米	1,088,480	244	3,203	-3,069	-11,343	11,879	5,450	23,928	3,414	-565	-8,251	-2,318	3,643	-6,926	19,851	26,215
	欧州	73,374	-1,145	-2,037	-1,101	-1,437	-790	-387	490	-296	67	796	1,357	490	2,643	2,904	-3,993
	アジア・オセアニア	1,894,165	-12,552	-13,680	-20,566	-10,257	-6,545	-10,171	746	2,554	2,008	-6,635	-40,076	-21,056	-67,767	-62,459	-136,230
エマージング債券	グローバル・複合地域	1,229,924	-20,505	-11,715	-2,094	-5,318	-11,780	-9,271	-2,288	-2,688	-3,845	-251	6,875	6,439	13,063	4,242	-56,441
	BRICS	1,083,063	2,345	6,631	16,482	24,709	31,542	30,371	41,812	19,539	25,670	38,968	31,281	36,619	106,868	193,889	305,969
	その他	285,308	4,812	7,649	1,703	-9,417	-1,134	1,455	7,936	4,315	2,008	5,045	4,137	6,467	15,649	29,908	34,976
ハイイールド債券	グローバル・複合地域	609,205	-3,216	880	-1,449	-25,173	-16,054	-11,929	-10,421	-6,563	-9,430	-6,596	-7,336	-1,262	-15,194	-41,608	-98,549
	米国・北米	2,575,582	47,738	41,222	36,259	4,774	46,673	100,178	114,654	40,780	29,624	38,927	11,825	26,766	77,518	262,576	539,420
	欧州	563,834	-26,870	-21,945	-19,104	-23,495	-15,214	-14,843	-14,137	-3,962	-2,124	-1,866	-997	5,515	2,652	-17,571	-139,042
	アジア・オセアニア	160,638	-2,387	-3,669	-4,773	-10,520	-5,102	-2,071	-957	-443	19	2,874	2,441	508	5,823	4,442	-24,080
複合資産	バランスファンド	5,728,106	21,199	9,197	16,370	-19,752	9,330	39,749	77,028	22,345	7,932	48,977	128,025	131,786	308,788	416,093	492,186
不動産投信	日本	2,782,624	17,611	-2,882	4,299	91,791	42,136	25,717	7,586	-30,815	-30,017	-51,238	-32,311	-7,558	-91,107	-144,353	34,319
	グローバル・複合地域	2,402,717	36,778	-966	-29,587	-51,071	-52,585	-40,325	-40,608	-26,681	-23,581	-39,412	-28,990	-21,613	-90,015	-180,885	-318,641
	米国・北米	4,404,155	214,229	121,594	10,688	-106,799	-66,110	-28,290	-12,685	-4,721	-5,118	-50,950	-43,782	-37,495	-132,227	-154,751	-9,439
	欧州	54,033	-2,577	-1,842	-1,974	-3,182	-2,334	-2,530	-1,783	-2,028	-702	-1,374	-968	-413	-2,755	-7,268	-21,707
その他	アジア・オセアニア	501,018	20,501	7,620	2,915	-8,463	-2,126	2,413	1,184	9,636	13,267	17,490	30,555	-554	47,491	71,578	94,438
その他		721,004	22,587	-10,372	-29,760	-38,869	3,740	-9,609	2,910	-18,453	-55,585	-32,474	14,275	28,256	10,057	-61,071	-123,354
合計		53,439,494	303,393	-57,905	-363,450	-647,679	-128,168	300,475	412,975	139,739	-215,735	-36,158	308,162	421,319	693,323	1,030,302	436,968

※ETF、DC専用、SMA専用、公社債投信等を除いた公募投信（以降、特に記載のない場合は本定義による）

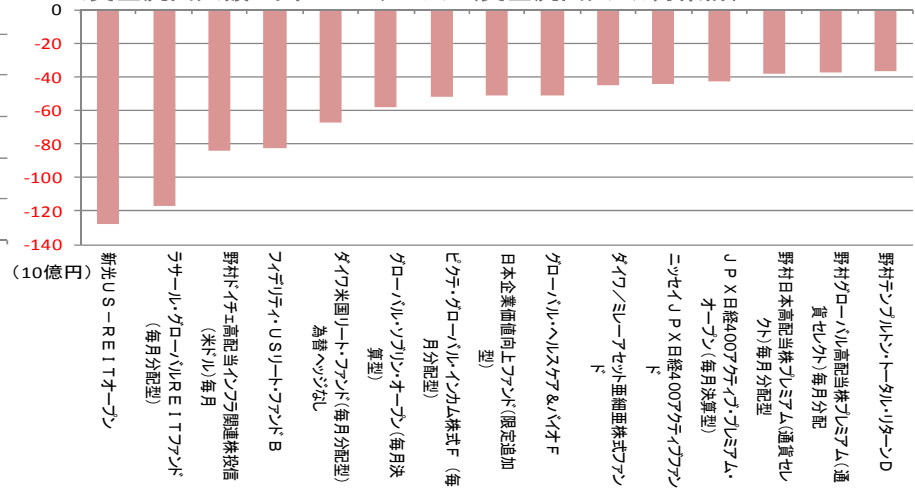
## 💡 マルチセクター型の外国債券型が資金流入上位に

- 「LM・オーストラリア高配当株ファンド(毎月分配)」の6カ月の累計流入額が購入申込を停止したことで減少傾向となっている一方、資金流入率ではマルチセクター型の外国債券型ファンドである「野村PIMCO・世界インカム戦略ファンドA」が1位となった。
- 資金流出については前月までの傾向と大きな変化はみられない。分配金を削減した不動産投信型を中心に資金流出が継続している。

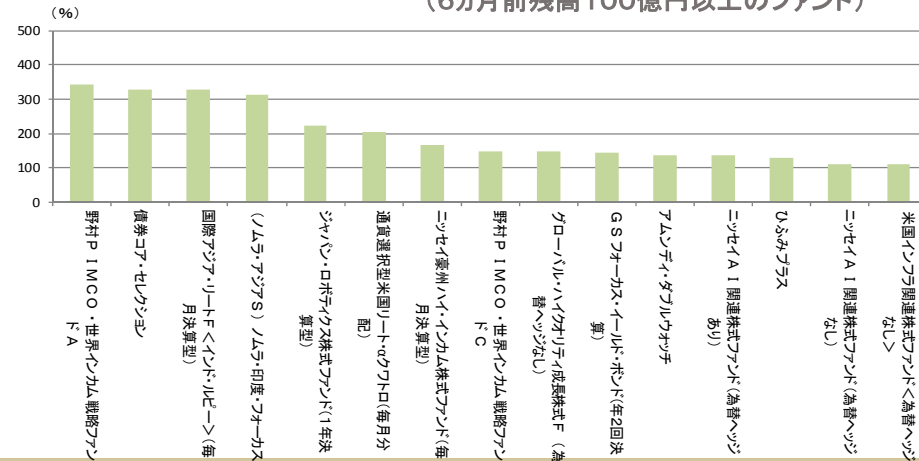
＜資金流入額 上位15ファンド＞(資金流入6か月累計)  
(10億円)



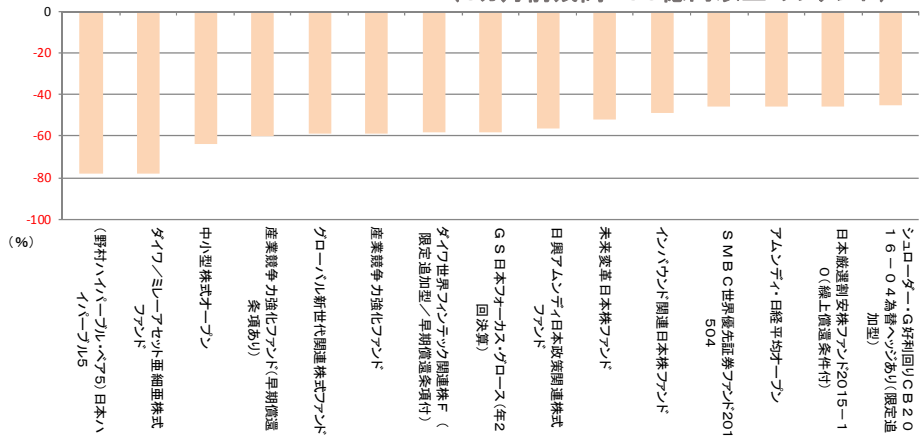
＜資金流出額 下位15ファンド＞(資金流入6か月累計)



＜資金流入率 上位15ファンド＞(資金流入6か月累計/純資産残高)  
(6か月前残高100億円以上のファンド)



＜資金流出率 上位15ファンド＞(資金流出6か月累計/純資産残高)  
(6か月前残高100億円以上のファンド)

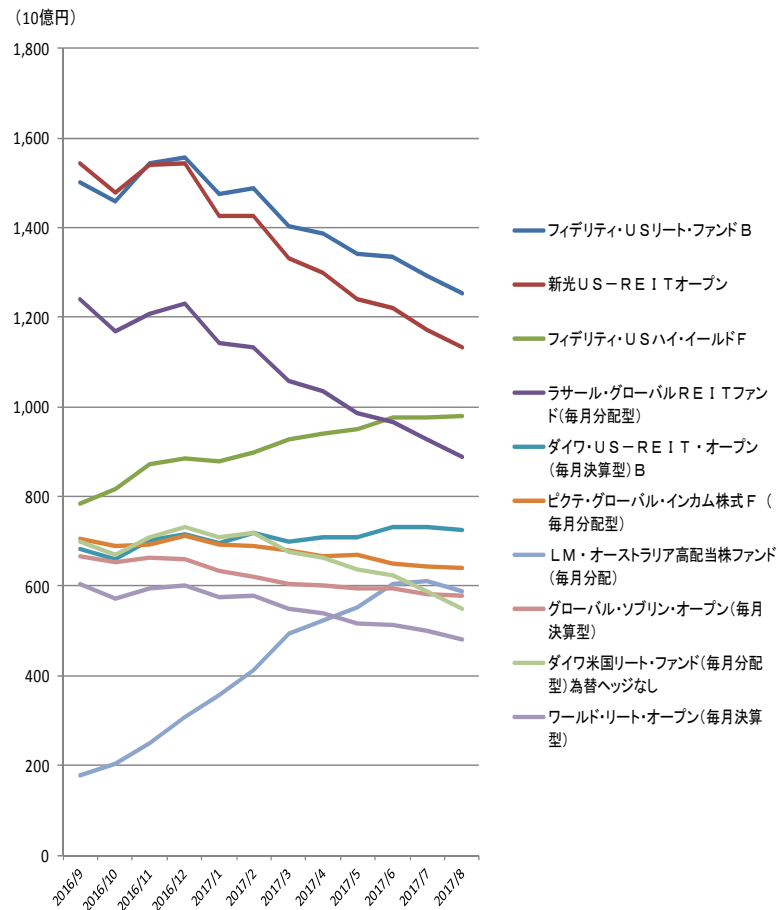




## 大型ファンドへの資金流入が低調

- 純資産残高の上位ファンドは全般的に横ばいまたは減少傾向となっており、資金流入の主役は他のファンドに変わりつつある。
- 1ヵ月リターンは、従来からの中小型グロース系の国内株式型ファンドに加え、当月はロシアやブラジルといった新興国株式の上昇が目立った。当月はロシアで良好な経済指標が示されるなど、国内経済が堅調に推移していることが要因である。

### <純資産残高 上位10ファンド>



### <リターン(6ヵ月)上位15ファンド一覧>

※6ヵ月前の純資産残高50億円以上から抽出

ファンド名	運用会社	大分類	リターン(%)			純資産残高(百万円)	資金流出入(百万円)		運用管理費用(%)	決算回数	アクティブ/パッシブ
			1ヵ月	6ヵ月	1年		1ヵ月	6ヵ月			
UBS中国株式ファンド	UBS	エマーシング株式型	5.6	<b>33.1</b>	53.5	13,528	-253	-1,205	1.81	1	アクティブ
ダイワ新興企業株ファンド	大和	国内株式型	3.2	<b>31.3</b>	53.2	6,358	-60	-378	1.64	1	アクティブ
SBI中小型割安成長株ファンド	SBI	国内株式型	3.0	<b>27.8</b>	64.1	17,704	3,166	8,769	1.84	1	アクティブ
JPMアジア・成長株・ファンド	JPモルガン	エマーシング株式型	2.9	<b>26.2</b>	40.3	7,109	-10	-190	0.90	2	アクティブ
JPMアジア株・アクティブ・オープン	JPモルガン	エマーシング株式型	3.1	<b>25.7</b>	39.6	17,731	54	423	1.65	2	アクティブ
MHAM新興成長株オープン	AM-One	国内株式型	4.9	<b>24.4</b>	52.3	10,729	1,039	3,512	1.84	1	アクティブ
MHAM日本成長株オープン	AM-One	国内株式型	5.9	<b>24.0</b>	48.3	9,262	271	401	1.67	2	アクティブ
HSBCインド・インフラ株式オープン	HSBC	エマーシング株式型	2.6	<b>23.4</b>	44.1	6,873	180	314	1.73	1	アクティブ
新成長株ファンド	明治安田	国内株式型	4.5	<b>23.2</b>	52.2	19,483	1,795	5,056	1.84	1	アクティブ
三井住友・げんきシニアライフ	三井住友	国内株式型	2.5	<b>23.1</b>	41.0	14,107	725	-331	1.62	2	アクティブ
HSBC中国株式ファンド(3ヶ月決算型)	HSBC	エマーシング株式型	5.2	<b>23.1</b>	38.3	8,562	-142	-399	1.92	4	アクティブ
HSBCチャイナオープン	HSBC	エマーシング株式型	5.2	<b>23.1</b>	38.4	13,701	60	-155	1.94	1	アクティブ
三井住友・ニュー・チャイナ・ファンド	三井住友	エマーシング株式型	4.9	<b>22.9</b>	33.5	20,465	-35	-184	1.94	1	アクティブ
インベスコ・店頭・成長株オープン	インベスコ	国内株式型	5.9	<b>22.7</b>	40.3	10,096	-669	-1,326	1.08	1	アクティブ
小型株ファンド	明治安田	国内株式型	2.8	<b>22.7</b>	71.3	11,222	483	-438	1.84	1	アクティブ

### <リターン(1ヵ月)上位15ファンド一覧>

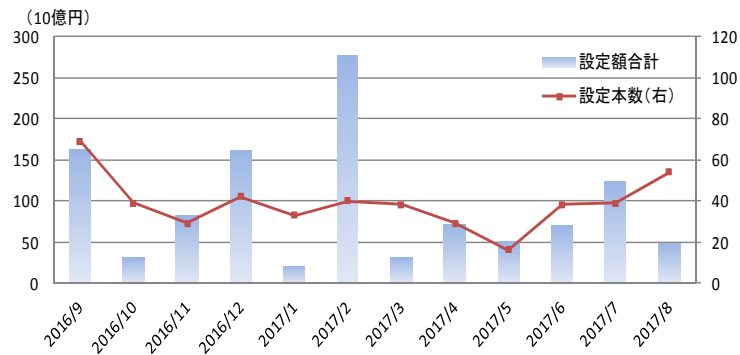
※6ヵ月前の純資産残高50億円以上から抽出

ファンド名	運用会社	大分類	リターン(%)			純資産残高(百万円)	資金流出入(百万円)		運用管理費用(%)	決算回数	アクティブ/パッシブ
			1ヵ月	6ヵ月	1年		1ヵ月	6ヵ月			
HSBCロシアオープン	HSBC	エマーシング株式型	<b>8.8</b>	0.9	31.4	7,492	-65	-395	2.11	1	アクティブ
BNPパリバ・ブラジル・ファンド(株式型)	BNPパリバ	エマーシング株式型	<b>7.0</b>	2.6	30.3	11,886	-369	-871	1.84	2	アクティブ
ダイワ・ブラジル株式オープン	大和	エマーシング株式型	<b>6.8</b>	2.9	27.7	9,872	-318	-991	1.81	2	アクティブ
HSBCブラジルオープン	HSBC	エマーシング株式型	<b>6.1</b>	0.4	25.1	40,658	-606	-673	2.05	1	アクティブ
インベスコジャパン成長株・夢ファンド	インベスコ	国内株式型	<b>6.1</b>	22.4	39.2	22,874	175	1,215	1.72	1	アクティブ
MHAM日本成長株オープン	AM-One	国内株式型	<b>5.9</b>	24.0	48.3	9,262	271	401	1.67	2	アクティブ
インベスコ・店頭・成長株オープン	インベスコ	国内株式型	<b>5.9</b>	22.7	40.3	10,096	-669	-1,326	1.08	1	アクティブ
ダイワ・ロシア株ファンド	大和	エマーシング株式型	<b>5.7</b>	-2.3	22.4	8,339	-41	-231	1.81	2	アクティブ
UBS中国株式ファンド	UBS	エマーシング株式型	<b>5.6</b>	33.1	53.5	13,528	-253	-1,205	1.81	1	アクティブ
ブラックロック・ゴールドメタル A	ブラックロック	外国株式型	<b>5.5</b>	-3.6	-14.0	26,133	-700	-1,513	2.19	2	アクティブ
シュローダー・BRICs株式ファンド	シュローダー	エマーシング株式型	<b>5.4</b>	18.2	34.9	14,877	-136	-616	2.03	4	アクティブ
シュローダー・ラテンアメリカ株投資	シュローダー	エマーシング株式型	<b>5.3</b>	10.9	29.5	7,540	-99	-678	2.03	1	アクティブ
ドイチェ・ロシア東欧株式ファンド	ドイチェ	エマーシング株式型	<b>5.2</b>	9.1	38.6	15,680	-2,348	-1,169	2.03	2	アクティブ
HSBC中国株式ファンド(3ヶ月決算型)	HSBC	エマーシング株式型	<b>5.2</b>	23.1	38.3	8,562	-142	-399	1.92	4	アクティブ
HSBC BRICsオープン	HSBC	エマーシング株式型	<b>5.2</b>	11.5	35.7	9,934	-142	-869	1.40	1	アクティブ

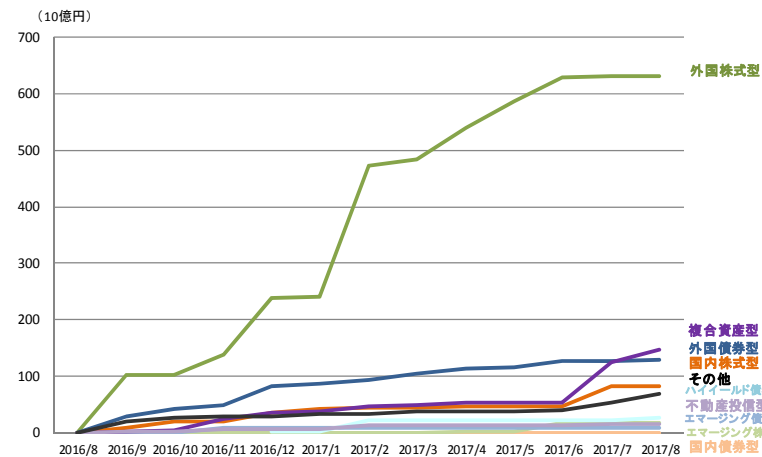
## 💡 設定本数が増加するも設定額は低水準

- 8月の新規設定は54本、設定額は約490億円となった。設定本数は増加したものの設定額が減少している。設定本数の増加は来年1月よりスタートする「つみたてNISA」の採用を見込んだパッシブファンドが新規設定されたことによるものである。
- 当月は大型設定はなく、100億円あまりの小規模な設定が数本見られるにとどまった。

＜新規設定金額、設定本数の推移＞



＜新規設定(1年間の累積金額)＞



＜直近6か月 新規設定上位30ファンド一覧＞

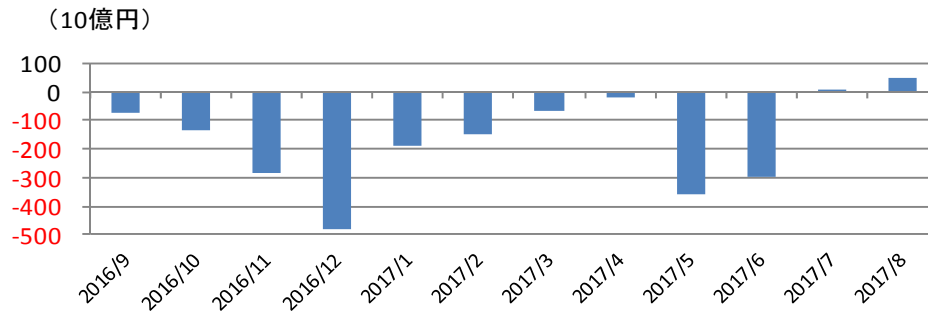
ファンド名	運用会社	8月末現在純資産額 (百万円)	ファンド分類	設定年月	単字型/追加型
ダイワ・グローバルIoT関連株 AI新時代(ヘッジなし)	大和	103,915	外国株式型	2017/4	追加型
キャピタル・ニューワールド・ファンドB(為替ヘッジなし)	キャピタル	90,166	外国株式型	2017/6	追加型
SMBC・アムンディプロテクト&スイッチファンド	アムンディ	87,545	複合資産型	2017/7	追加型
ダイワ・グローバルIoT関連株 AI新時代(ヘッジあり)	大和	43,156	外国株式型	2017/4	追加型
ブラックロック米国小型株式ビッグデータ戦略(ヘッジなし)	ブラックロック	36,884	外国株式型	2017/5	追加型
ブラックロック米国小型株式ビッグデータ戦略(ヘッジあり)	ブラックロック	34,489	外国株式型	2017/5	追加型
GSビッグデータ・ストラテジー(米国小型株)B	G S	29,674	外国株式型	2017/4	追加型
グローイング・フロンティア株式ファンド	三井住友	27,829	エマーゼィング株式型	2017/6	追加型
GSビッグデータ・ストラテジー(日本株)	G S	25,631	国内株式型	2017/7	追加型
グローバル自動運転関連株式ファンド(為替ヘッジなし)	三井住友	20,574	外国株式型	2017/4	追加型
JPM新興国小型株式ファンド	JPMオルガン	20,560	エマーゼィング株式型	2017/6	追加型
ブレンドシックス	スカイオーシャン	19,906	複合資産型	2017/3	追加型
BNYメロン・日本中小型株式ダイナミック戦略ファンド	BNYメロン	16,673	国内株式型	2017/7	追加型
ダイワDBモメンタム戦略ファンド(為替ヘッジなし)	大和	14,706	複合資産型	2017/8	追加型
(野村ハイパーブル・ベア6)日本ハイパーブル6	野村	14,366	その他	2017/6	追加型
JPMグローバル高利回りCBファンド2017-03	JPMオルガン	13,001	その他	2017/3	追加型
東京海上・米国政策関連株式ファンド(為替ヘッジなし)	東京海上	11,337	外国株式型	2017/3	追加型
JPMグローバル高利回りCBファンド2017-08	JPMオルガン	11,283	その他	2017/8	追加型
キャピタル・ニューワールド・ファンドA(米ドル売り円買い)	キャピタル	11,018	外国株式型	2017/6	追加型
ブラックロック・スタイル・アドバンテージ・P(円/年1回)	ブラックロック	10,716	その他	2017/8	追加型
みずほハイブリッド証券F2017-04(ヘッジあり)	大和	10,273	外国債券型	2017/4	追加型
日本中小型株ファンド	ちばぎんAM	9,712	国内株式型	2017/7	追加型
ダイワDBモメンタム戦略ファンド(為替ヘッジあり)	大和	9,034	複合資産型	2017/8	追加型
世界好利回りCB2017-07為替ヘッジあり・限定追加型	三菱UFJ国際	8,647	その他	2017/7	追加型
ブラックロック・インカム	ブラックロック	8,466	外国債券型	2017/6	追加型
GSビッグデータ・ストラテジー(米国小型株)A	G S	8,213	外国株式型	2017/4	追加型
世界好利回りCB2017-07為替ヘッジなし・限定追加型	三菱UFJ国際	7,205	その他	2017/7	追加型
あおぞら・新グローバル分散F(限定追加)2017-04	あおぞら	7,174	複合資産型	2017/4	追加型
イーストスプリング米国小型厳選バリュー株 Bヘッジなし	イーストスプリ	6,377	外国株式型	2017/4	追加型
LM・米国連続増配株ファンド(年2回決算型)	L M	6,368	外国株式型	2017/5	追加型

※ETF、SMA専用、公社債投信等を除いた公募投信(DCを含む)

## 💡 2カ月連続で資金が流入

- 2カ月連続の資金流入超。「つみたてNISA」の運用開始を来年1月に控え、現在採用見込みとなっている「ひふみプラス」が先月に続き200億円超の資金を集めたほか、低コストのインデックスファンドが流入額上位に散見された。
- リターンは中小型グロース系株式ファンドが好調を維持している。

### <資金流入金額推移>



### <リターン(6ヵ月)上位15ファンド一覧>

※6ヵ月前の純資産残高50億円以上から抽出

ファンド名	運用会社	リターン(%)			純資産残高(百万円)	資金流入(百万円)		運用管理費用(%)	決算回数	アクティブ/ハッジ
		1ヵ月	6ヵ月	1年		1ヵ月	6ヵ月			
ダイワ新興企業株ファンド	大和	3.2	<b>31.3</b>	53.2	6,358	-60	-378	1.64	1	アクティブ
SBI中小型割安成長株ファンド	SBI	3.0	<b>27.8</b>	64.1	17,704	3,166	8,769	1.84	1	アクティブ
MHAM新興成長株オープン	AM-One	4.9	<b>24.4</b>	52.3	10,729	1,039	3,512	1.84	1	アクティブ
MHAM日本成長株オープン	AM-One	5.9	<b>24.0</b>	48.3	9,262	271	401	1.67	2	アクティブ
新成長株ファンド	明治安田	4.5	<b>23.2</b>	52.2	19,483	1,795	5,056	1.84	1	アクティブ
三井住友・げんきシニアライフ	三井住友	2.5	<b>23.1</b>	41.0	14,107	725	-331	1.62	2	アクティブ
インベスコ・店舗・成長株オープン	インベスコ	5.9	<b>22.7</b>	40.3	10,096	-669	-1,326	1.08	1	アクティブ
小型株ファンド	明治安田	2.8	<b>22.7</b>	71.3	11,222	483	-438	1.84	1	アクティブ
日興グローイング・ベンチャーファンド	日興	3.2	<b>22.5</b>	75.8	9,425	217	927	2.05	1	アクティブ
インベスコ・成長株・夢ファンド	インベスコ	6.1	<b>22.4</b>	39.2	22,874	175	1,215	1.72	1	アクティブ
中小型成長株ファンド・ネクストジャパン	SBI	4.5	<b>22.3</b>	51.8	6,953	-57	-275	1.62	1	アクティブ
SBI小型成長株ファンド(ジェイケール)	SBI	2.8	<b>22.0</b>	71.6	5,614	-194	-792	1.84	1	アクティブ
スパークス・プレミアム・日本超小型株式ファンド	スパークス	4.3	<b>21.7</b>	53.1	11,073	-1,391	69	1.88	2	アクティブ
ジャパン・エクセレント	大和	5.1	<b>21.0</b>	48.4	13,570	628	1,965	1.57	2	アクティブ
DIAM新興市場日本株ファンド	AM-One	1.2	<b>20.8</b>	51.7	13,312	-112	-1,088	1.64	1	アクティブ

### <資金流出(1ヵ月)上位15ファンド一覧>

※右表とは異なり、抽出対象には6ヵ月前の純資産残高が50億円未満のファンドを含む

ファンド名	運用会社	資金流出(百万円)			純資産残高(百万円)	リターン(%)		販売手数料(上限%)	運用管理費用(%)	アクティブ/ハッジ
		1ヵ月	6ヵ月	1年		1ヵ月	6ヵ月			
ひふみプラス	レオス	<b>24,992</b>	131,485	127,182	256,563	2.4	15.6	3.24	1.06	アクティブ
日経225ノードオープン	AM-One	<b>14,591</b>	-16,544	-71,350	133,556	-1.4	3.4	0.00	0.86	ハッジ
ジャパン・ロボティクス株式ファンド(1年決算型)	日興	<b>8,938</b>	27,321	27,261	42,109	1.3	14.5	3.24	1.67	アクティブ
三菱UFJインデックス225オープン	三菱UFJ国際	<b>7,633</b>	5,993	-10,980	73,896	-1.4	3.5	0.54	0.67	ハッジ
いちよし中小型成長株ファンド	いちよし	<b>6,203</b>	32,984	58,176	90,448	2.7	19.9	3.24	1.56	アクティブ
BNYメロン・日本中小型株式ダイナミック戦略ファンド	BNYメロン	<b>4,999</b>	16,485	16,485	16,673	1.2	-	3.78	1.99	アクティブ
ひふみ投信	レオス	<b>4,844</b>	31,249	33,744	80,220	2.4	15.6	0.00	1.06	アクティブ
MHAM株式インデックスF225	AM-One	<b>4,428</b>	-20,777	-59,525	137,934	-1.4	3.4	2.16	0.59	ハッジ
(野村インデックスF)日経225	野村	<b>4,049</b>	5,121	-4,437	31,346	-1.4	3.6	1.08	0.43	ハッジ
しんきんインデックスF225	しんきん	<b>3,718</b>	-4,626	-18,813	40,982	-1.4	3.3	0.00	0.86	ハッジ
日本株アルファ・カルテット(毎月分配型)	大和住銀	<b>3,698</b>	7,207	-3,462	212,634	-0.3	4.0	3.78	1.11	アクティブ
ニッセイ日経225インデックスファンド	ニッセイ	<b>3,325</b>	-1,212	-14,818	112,900	-1.4	3.6	0.00	0.27	ハッジ
リソナ・日経225オープン	アムンティ	<b>3,255</b>	-14,802	-46,031	32,491	-1.4	3.3	1.08	0.81	ハッジ
SBI中小型割安成長株ファンド	SBI	<b>3,166</b>	8,769	7,372	17,704	3.0	27.8	3.24	1.84	アクティブ
日本中小型株ファンド	ちばぎんAM	<b>3,162</b>	9,376	9,376	9,712	3.9	-	3.24	1.56	アクティブ

### <リターン(1ヵ月)上位15ファンド一覧>

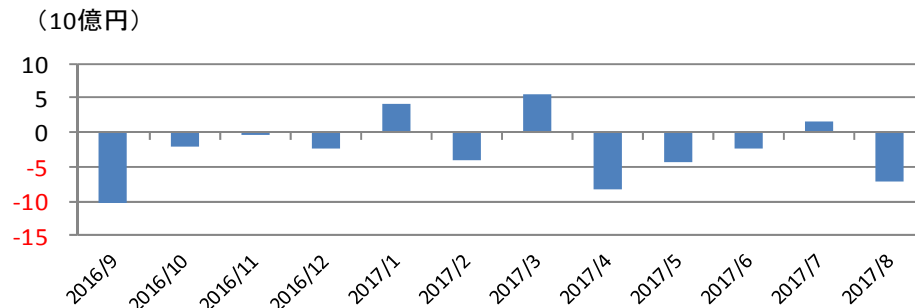
※6ヵ月前の純資産残高50億円以上から抽出

ファンド名	運用会社	リターン(%)			純資産残高(百万円)	資金流入(百万円)		運用管理費用(%)	決算回数	アクティブ/ハッジ
		1ヵ月	6ヵ月	1年		1ヵ月	6ヵ月			
インベスコ・成長株・夢ファンド	インベスコ	<b>6.1</b>	22.4	39.2	22,874	175	1,215	1.72	1	アクティブ
MHAM日本成長株オープン	AM-One	<b>5.9</b>	24.0	48.3	9,262	271	401	1.67	2	アクティブ
インベスコ・店舗・成長株オープン	インベスコ	<b>5.9</b>	22.7	40.3	10,096	-669	-1,326	1.08	1	アクティブ
ジャパン・エクセレント	大和	<b>5.1</b>	21.0	48.4	13,570	628	1,965	1.57	2	アクティブ
日本株発掘ファンド	大和	<b>5.1</b>	20.8	48.1	46,962	2,125	6,189	1.57	4	アクティブ
MHAM新興成長株オープン	AM-One	<b>4.9</b>	24.4	52.3	10,729	1,039	3,512	1.84	1	アクティブ
中小型成長株ファンド・ネクストジャパン	SBI	<b>4.5</b>	22.3	51.8	6,953	-57	-275	1.62	1	アクティブ
新成長株ファンド	明治安田	<b>4.5</b>	23.2	52.2	19,483	1,795	5,056	1.84	1	アクティブ
小型ブルーチップオープン	野村	<b>4.4</b>	17.1	38.7	13,817	381	-640	1.64	2	アクティブ
スパークス・プレミアム・日本超小型株式ファンド	スパークス	<b>4.3</b>	21.7	53.1	11,073	-1,391	69	1.88	2	アクティブ
新世代成長株ファンド(ダイワ大株)	大和	<b>4.2</b>	13.2	30.7	15,250	-250	-1,946	1.64	1	アクティブ
GS日本小型株ファンド	G S	<b>3.5</b>	16.2	33.8	5,052	-219	-2,473	2.14	2	アクティブ
日興キャッシュリッチ・ファンド	日興	<b>3.4</b>	17.6	41.9	9,377	-252	-3,491	2.02	1	アクティブ
日本経済再生戦略株式ファンド	三菱UFJ国際	<b>3.4</b>	14.3	27.9	4,106	-167	-2,262	1.66	4	アクティブ
日興中小型グロースファンド	日興	<b>3.3</b>	18.1	44.6	13,176	-305	-53	2.02	1	アクティブ

## 💡 小幅なレンジでの資金流入出が続く

- 日銀によるイールドカーブコントロール下で小規模な資金流入出傾向が継続。
- 北朝鮮のミサイル発射による地政学リスクの高まりが金利を押し下げ、全体としてリターンは改善した。

### <資金流入出金額推移>



### <資金流入出(1ヵ月) 上位15ファンド一覧>

※右表とは異なり、抽出対象には6ヵ月前の純資産残高が50億円未満のファンドを含む

ファンド名	運用会社	資金流入出 (百万円)			純資産残高 (百万円)	リターン (%)		販売手数料 (上取%)	運用管理費用 (%)	アクティブ / パッシブ
		1ヵ月	6ヵ月	1年		1ヵ月	6ヵ月			
債券コア・セレクション	三井住友トラスト	3,026	33,631	43,788	44,133	0.7	0.7	1.08	0.59	アクティブ
(野村インデックスF)国内債券	野村	574	839	971	2,765	0.5	0.2	1.08	0.43	パッシブ
東京海上・円建て投資適格債券ファンド(毎月決算型)	東京海上	529	-2,733	-7,322	49,667	0.6	0.6	1.08	0.56	アクティブ
ニッセイ日本債券ファンド(毎月決算型)	ニッセイ	478	2,145	617	14,419	0.3	0.1	1.08	0.16	アクティブ
ダイワ日本国債ファンド(年1回決算型)	大和	381	877	1,581	12,634	0.4	0.3	1.08	0.19	アクティブ
DIAM国内債券パッシブ・ファンド	AM-One	374	3,012	4,206	17,111	0.5	0.2	0.00	0.54	パッシブ
(ダイワ・円債S)超長期国債	大和	353	4,352	4,352	4,407	0.9	-	0.54	0.18	アクティブ
三井住友・日本債券インデックスF	三井住友	280	3,138	5,467	57,502	0.5	0.4	0.00	0.17	パッシブ
(ダイワ・円債S)超長期国債&住宅金融支援機構債	大和	271	478	478	486	0.7	-	0.54	0.18	アクティブ
バインブリッジ日本住宅金融支援機構債ファンド	バインブリッジ	219	-535	-232	14,417	0.4	0.4	1.62	0.51	アクティブ
しんきん公共債ファンド	しんきん	216	3,234	5,230	14,814	0.5	0.1	0.54	0.54	アクティブ
たわらノード国内債券	AM-One	204	1,243	1,436	2,589	0.5	0.4	0.00	0.16	パッシブ
eMAXIS Slim国内債券インデックス	三菱UFJ国際	184	559	561	559	0.5	0.4	0.00	0.15	パッシブ
インデックスコレクション(国内債券)	三井住友トラスト	181	1,531	2,637	19,866	0.5	0.4	0.00	0.11	パッシブ
野村STF(ショートターム・ファンド)	野村	116	116	116	136	0.0	-0.0	0.00	0.16	アクティブ

### <リターン(6ヵ月) 上位15ファンド一覧>

※6ヵ月前の純資産残高50億円以上から抽出

ファンド名	運用会社	リターン (%)			純資産残高 (百万円)	資金流入出 (百万円)		運用管理費用 (%)	決算回数	アクティブ / パッシブ
		1ヵ月	6ヵ月	1年		1ヵ月	6ヵ月			
ダイワ日本国債15-20年ラダー型	大和	0.8	1.8	-2.0	8,829	-2,001	-1,119	0.30	4	アクティブ
みずほ日本債券アドバンス(豪ドル債券型)	AM-One	0.3	1.2	2.6	12,069	-293	-269	0.65	12	アクティブ
スター劣後債ファンド12-09(5年早期償還条項付)	SBI	0.2	1.2	2.8	7,566	-11	-15	0.45	2	アクティブ
エス・ビー・日本債券ファンド	大和住銀	0.6	0.8	0.9	9,313	-67	-2,099	0.40	2	アクティブ
三菱UFJ日本国債ファンド(毎月決算型)	三菱UFJ国際	0.6	0.7	-0.9	14,993	-176	385	0.13	12	アクティブ
債券コア・セレクション	三井住友トラスト	0.7	0.7	-	44,133	3,628	33,631	0.59	1	アクティブ
ダイワ住宅金融支援機構債ファンド-Mr.フラット	大和	0.6	0.7	-0.1	6,330	-6	-159	0.19	2	アクティブ
東京海上・円建て投資適格債券ファンド(年2回決算型)	東京海上	0.6	0.8	-0.8	6,342	-178	-791	0.56	2	アクティブ
東京海上・円建て投資適格債券ファンド(毎月決算型)	東京海上	0.6	0.8	-0.8	49,667	529	-2,733	0.56	12	アクティブ
日立国内債券インデックスファンド	日立	0.5	0.4	-1.3	14,659	8	200	0.12	1	パッシブ
バインブリッジ日本住宅金融支援機構債ファンド	バインブリッジ	0.4	0.4	-0.4	14,417	219	-535	0.51	2	アクティブ
インデックスコレクション(国内債券)	三井住友トラスト	0.5	0.4	-1.3	19,866	181	1,531	0.11	1	パッシブ
三井住友・日本債券インデックスF	三井住友	0.5	0.4	-1.4	57,502	380	3,138	0.17	1	パッシブ
東京海上セレクション・日本債券	東京海上	0.5	0.3	-1.6	15,064	-96	126	0.58	1	アクティブ
ダイワ日本国債ファンド(毎月分配型)	大和	0.5	0.3	-0.6	325,210	-8,331	-32,342	0.19	12	パッシブ

### <リターン(1ヵ月) 上位15ファンド一覧>

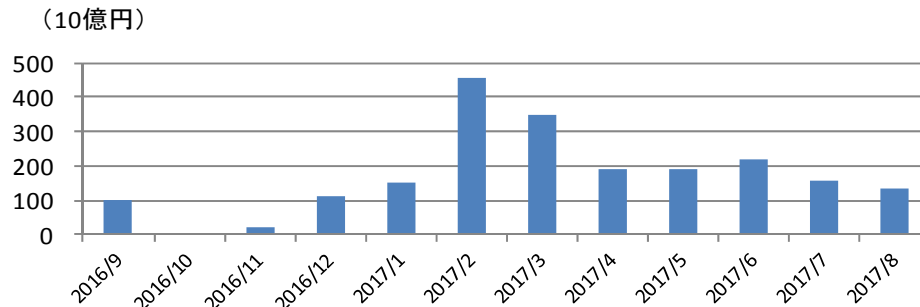
※6ヵ月前の純資産残高50億円以上から抽出

ファンド名	運用会社	リターン (%)			純資産残高 (百万円)	資金流入出 (百万円)		運用管理費用 (%)	決算回数	アクティブ / パッシブ
		1ヵ月	6ヵ月	1年		1ヵ月	6ヵ月			
ダイワ日本国債15-20年ラダー型	大和	0.8	1.8	-2.0	8,829	-2,001	-1,119	0.30	4	アクティブ
債券コア・セレクション	三井住友トラスト	0.7	0.7	-	44,133	3,628	33,631	0.59	1	アクティブ
エス・ビー・日本債券ファンド	大和住銀	0.6	0.8	-0.9	9,313	-67	-2,099	0.40	2	アクティブ
三菱UFJ日本国債ファンド(毎月決算型)	三菱UFJ国際	0.6	0.7	-0.9	14,993	-176	385	0.13	12	アクティブ
東京海上・円建て投資適格債券ファンド(毎月決算型)	東京海上	0.6	0.6	-0.8	49,667	529	-2,733	0.56	12	アクティブ
東京海上・円建て投資適格債券ファンド(年2回決算型)	東京海上	0.6	0.6	-0.8	6,342	-178	-791	0.56	2	アクティブ
ダイワ住宅金融支援機構債ファンド-Mr.フラット	大和	0.6	0.7	-0.1	6,330	-6	-159	0.19	2	アクティブ
日立国内債券インデックスファンド	日立	0.5	0.4	-1.3	14,659	8	200	0.12	1	パッシブ
三井住友・日本債券インデックスF	三井住友	0.5	0.4	-1.4	57,502	380	3,138	0.17	1	パッシブ
インデックスコレクション(国内債券)	三井住友トラスト	0.5	0.4	-1.3	19,866	181	1,531	0.11	1	パッシブ
eMAXIS国内債券インデックス	三菱UFJ国際	0.5	0.2	-1.6	16,224	-314	-6,414	0.43	1	パッシブ
SMT国内債券インデックス・オープン	三井住友トラスト	0.5	0.2	-1.6	13,789	97	1,793	0.40	2	パッシブ
DIAM国内債券パッシブ・ファンド	AM-One	0.5	0.2	-1.8	17,111	374	3,012	0.54	1	パッシブ
ダイワ投信倶楽部日本債券インデックス	大和	0.5	0.2	-1.7	9,298	-7	108	0.49	1	パッシブ
東京海上セレクション・日本債券	東京海上	0.5	0.3	-1.6	15,064	-96	126	0.58	1	アクティブ

## 💡 安定的な資金流入が続く

- 直近1年にわたり資金の純流入が続いているが、2月をピークに漸減傾向となっている。依然としてロボット関連や情報技術関連といったテーマ型のファンドに資金が集中している。
- 6か月リターンではテーマ型ファンドが多くを占めるなか、雇用の改善を支えに経済回復が広がる欧州株ファンドも散見される。
- 1か月リターンでは米金利の低下や米ドルの軟化により金価格が上昇し、金鉱関連ファンドが上位となった。

### <資金流入金額推移>



### <資金流入(1ヵ月) 上位15ファンド一覧>

※右表とは異なり、抽出対象には6か月前の純資産残高が50億円未満のファンドを含む

ファンド名	運用会社	資金流入 (百万円)			純資産残高 (百万円)	リターン (%)		販売手数料 (上取%)	運用管理費用 (%)	アクティブ / パッシブ
		1ヵ月	6ヵ月	1年		1ヵ月	6ヵ月			
グローバルロボティクス株式F(年2回)	日興	23,321	86,906	83,751	244,285	0.2	11.3	3.78	1.90	アクティブ
キャピタルニューワールド・ファンドB(為替ヘッジなし)	キャピタル	21,362	88,810	88,810	90,166	0.8	-	3.24	1.70	アクティブ
グローバル・ハイクオリティ成長株式F(為替ヘッジなし)	AM-One	16,962	89,646	146,132	170,518	1.0	20.9	3.24	1.84	アクティブ
グローバル・フィンテック株式ファンド	日興	14,530	81,267	84,116	91,811	1.8	19.7	3.78	1.89	アクティブ
野村グローバルAI関連株式ファンドB	野村	11,829	17,009	103,901	115,813	0.5	12.3	3.24	1.67	アクティブ
野村グローバルAI関連株式ファンドA	野村	11,294	16,565	94,085	105,111	0.3	12.4	3.24	1.67	アクティブ
ニッセイ豪州ハイ・インカム株式ファンド(毎月決算型)	ニッセイ	10,789	106,843	146,719	160,171	-0.8	1.3	3.24	1.19	アクティブ
ロボット・テクノロジー関連株F	大和	9,640	88,502	83,929	221,020	1.5	13.1	3.24	1.22	アクティブ
日興ジェンダー・イコール・ファンド(毎月決算)	アムンディ	8,817	54,603	45,601	127,313	-0.6	-0.1	3.78	1.21	アクティブ
ダイワ・グローバルIoT関連株 AI新時代(ヘッジなし)	大和	8,836	102,112	102,112	103,915	-0.7	-	3.24	1.21	アクティブ
ワールド・ゲノムテクノロジー・オープン A	野村	6,745	9,775	23,748	29,940	0.6	9.6	3.24	2.05	アクティブ
ワールド・ゲノムテクノロジー・オープン B	野村	5,922	8,296	16,606	29,215	0.8	8.5	3.24	2.05	アクティブ
フィデリティ・欧州中小型株オープン B	フィデリティ	5,493	14,989	14,578	19,754	-1.7	14.0	3.24	1.65	アクティブ
日興ジェンダー・イコール・ファンド(資産成長コース)	アムンディ	5,480	38,563	29,428	73,377	-0.6	-0.0	3.78	1.21	アクティブ
グローバルロボティクス株式F(1年決算)	日興	5,462	4,716	-89,940	379,542	0.2	11.3	3.78	1.90	アクティブ

### <リターン(6ヵ月) 上位15ファンド一覧>

※6か月前の純資産残高50億円以上から抽出

ファンド名	運用会社	リターン (%)			純資産残高 (百万円)	資金流入 (百万円)		運用管理費用 (%)	決算回数	アクティブ / パッシブ
		1ヵ月	6ヵ月	1年		1ヵ月	6ヵ月			
グローバル・ハイクオリティ成長株式F(為替ヘッジなし)	AM-One	1.0	20.9	-	170,518	16,962	89,646	1.84	1	アクティブ
グローバル・ハイクオリティ成長株式F(限定為替ヘッジ)	AM-One	0.6	20.0	-	44,944	2,466	19,534	1.84	1	アクティブ
3つの財布欧州銀行株式ファンド(毎月分配型)	カレラ	-2.0	19.3	43.8	14,019	370	1,163	1.57	12	アクティブ
グローバル・スマート・イノベーション(年2回)	三菱UFJ国際	1.4	18.8	44.1	17,790	3,351	12,336	1.94	2	アクティブ
USテクノロジー・イノベーションズF(為替ヘッジあり)	三井住友	1.4	16.8	-	9,118	-655	-888	1.87	1	アクティブ
フィデリティ・欧州株ファンド	フィデリティ	-0.2	15.5	24.1	17,165	149	-223	1.62	1	アクティブ
三菱UFJグローバルイノベーション	三菱UFJ国際	3.0	15.4	27.9	5,872	-20	247	2.05	1	アクティブ
日興JPM環太平洋ティスクリバー・ファンド	JPモルガン	0.9	14.8	30.2	13,471	-258	-2,596	1.80	1	アクティブ
USテクノロジー・イノベーションズF	三井住友	1.7	14.7	39.5	35,180	2,194	5,643	1.87	1	アクティブ
GS・ネットウイン A	G S	1.3	14.7	24.2	42,820	750	14,633	2.05	2	アクティブ
野村米国ブランド株投資(アジア通貨)毎月分配型	野村	1.2	13.8	34.6	65,994	-2,900	-19,801	1.00	12	アクティブ
ピクテ・プレミアム・ブランド・ファンド(3ヵ月決算型)	ピクテ	0.2	13.4	23.2	21,946	-35	-1,098	1.62	4	アクティブ
GS・ネットウイン B	G S	1.4	13.3	35.1	74,189	3,190	26,796	2.05	2	アクティブ
ロボット・テクノロジー関連株F	大和	1.5	13.1	34.7	221,020	9,640	88,502	1.22	2	アクティブ
ニッセイ欧州株厳選F(フルインベストメント)	ニッセイ	-1.0	12.7	20.4	13,842	-443	-6,760	1.84	2	アクティブ

### <リターン(1ヵ月) 上位15ファンド一覧>

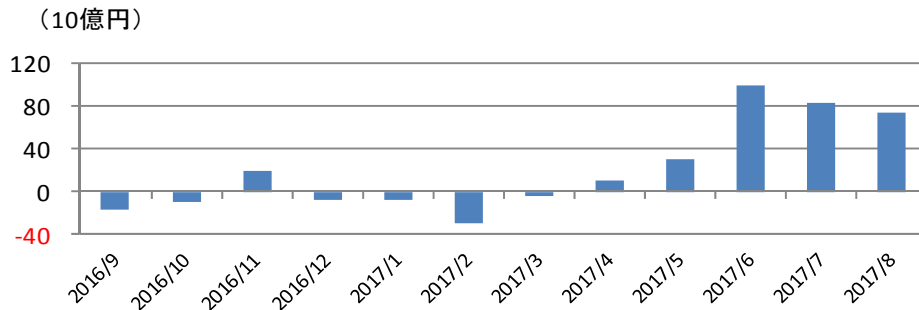
※6か月前の純資産残高50億円以上から抽出

ファンド名	運用会社	リターン (%)			純資産残高 (百万円)	資金流入 (百万円)		運用管理費用 (%)	決算回数	アクティブ / パッシブ
		1ヵ月	6ヵ月	1年		1ヵ月	6ヵ月			
ブラックロック・ゴールドメタル A	ブラックロック	5.5	-3.6	-14.0	26,133	-700	-1,513	2.19	2	アクティブ
ブラックロック・ゴールドメタル B	ブラックロック	4.8	-0.9	-2.5	5,681	25	-840	2.19	2	アクティブ
ブラックロック・ゴールド・ファンド	ブラックロック	4.7	-1.2	-2.2	20,582	-222	1,929	2.16	1	アクティブ
三菱UFJグローバルイノベーション	三菱UFJ国際	3.0	15.4	27.9	5,872	-20	247	2.05	1	アクティブ
グローバルAIファンド(為替ヘッジなし)	三井住友	2.0	12.2	-	289,447	270	550	1.89	1	アクティブ
野村クラウド&スマートグリッド関連株投資B	野村	2.0	11.6	36.7	6,835	-65	437	1.91	1	アクティブ
ニッセイAI関連株式ファンド(為替ヘッジあり)	ニッセイ	2.0	12.7	-	64,497	3,092	34,133	1.27	1	アクティブ
ピクテ・グローバル・インカム株式F(1年決算型)	ピクテ	1.9	8.4	17.2	10,419	-288	-2,662	1.19	1	アクティブ
ピクテ・グローバル・インカム株式F(毎月分配型)	ピクテ	1.9	8.5	17.3	642,032	-4,914	-51,846	1.19	12	アクティブ
新光ピクテ世界インカム株式ファンド(毎月決算型)	AM-One	1.9	8.7	17.7	8,006	-51	-359	0.92	12	アクティブ
USテクノロジー・イノベーションズF	三井住友	1.7	14.7	39.5	35,180	2,194	5,643	1.87	1	アクティブ
ブラックロック天然資源株ファンド	ブラックロック	1.5	-3.6	11.7	7,960	-108	334	1.87	4	アクティブ
ロボット・テクノロジー関連株F	大和	1.5	13.1	34.7	221,020	9,640	88,502	1.22	2	アクティブ
ニッセイAI関連株式ファンド(為替ヘッジなし)	ニッセイ	1.5	11.6	-	65,080	3,267	31,582	1.27	1	アクティブ
ダイワ世界フィンテック関連株F(限定追加型 / 早期償還条項付)	大和	1.5	12.1	31.9	17,411	-1,997	-20,790	1.31	2	アクティブ

## 💡 インド株式ファンドを中心とした資金流入が継続

- 5か月連続の資金流入超。直近ではやや漸減傾向がみられるものの依然として高水準を保っている。流入上位には先月に続きインド株式ファンドや中国株式ファンドが目立つ。
- 1か月リターンは通貨高の進行や株高を背景にロシア株ファンドが上位となった。

### <資金流入金額推移>



### <リターン(6か月)上位15ファンド一覧>

※6か月前の純資産残高50億円以上から抽出

ファンド名	運用会社	リターン(%)			純資産残高(百万円)	資金流入(百万円)		運用管理費用(%)	決算回数	アクティブ/ハッジ
		1か月	6か月	1年		1か月	6か月			
UBS中国株式ファンド	UBS	5.6	<b>33.1</b>	53.5	13,528	-253	-1,205	1.81	1	アクティブ
JPMアジア・成長株・ファンド	JPモルガン	2.9	<b>28.2</b>	40.3	7,109	-10	-190	0.90	2	アクティブ
JPMアジア株・アクティブ・オープン	JPモルガン	3.1	<b>25.7</b>	39.6	17,731	54	423	1.65	2	アクティブ
HSBCインド・インフラ株式オープン	HSBC	2.6	<b>23.4</b>	44.1	6,873	180	314	1.73	1	アクティブ
HSBC中国株式ファンド(3ヶ月決算型)	HSBC	5.2	<b>23.1</b>	38.3	8,562	-142	-399	1.92	4	アクティブ
HSBCチャイナオープン	HSBC	5.2	<b>23.1</b>	38.4	13,701	60	-155	1.94	1	アクティブ
三井住友・ニュー・チャイナ・ファンド	三井住友	4.9	<b>22.9</b>	33.5	20,465	-35	-184	1.94	1	アクティブ
(ノムラ・アジア)ノムラ・印度・フォーカス	野村	-0.2	<b>22.4</b>	39.7	107,245	7,584	74,814	1.89	1	アクティブ
アジア製造業ファンド	ペアリング	4.0	<b>20.8</b>	29.4	7,758	-51	-119	1.73	1	アクティブ
野村インド株投資	野村	0.3	<b>19.7</b>	34.4	458,014	36,794	177,433	2.16	1	アクティブ
三菱UFJ・チャイナオープン	三菱UFJ国際	3.7	<b>19.6</b>	35.0	8,756	-215	-590	1.64	1	アクティブ
ダイワ・ダイナミック・インド株ファンド	大和	0.8	<b>19.1</b>	30.2	36,533	4,320	15,001	1.81	2	アクティブ
ダイワ・ミレー・アジア・セクターリーダー株F	大和	0.8	<b>19.0</b>	31.6	7,670	216	-919	1.27	2	アクティブ
シュローダー・BRICs株式ファンド	シュローダー	5.4	<b>18.2</b>	34.9	14,877	-136	-616	2.03	4	アクティブ
日興JPMアジア・ティスカ・バリー・ファンド	JPモルガン	1.7	<b>17.5</b>	30.5	5,571	-108	-748	1.80	1	アクティブ

### <資金流出(1か月)上位15ファンド一覧>

※右表とは異なり、抽出対象には6か月前の純資産残高が50億円未満のファンドを含む

ファンド名	運用会社	資金流出(百万円)			純資産残高(百万円)	リターン(%)		販売手数料(上取%)	運用管理費用(%)	アクティブ/ハッジ
		1か月	6か月	1年		1か月	6か月			
野村インド株投資	野村	<b>36,794</b>	177,433	254,853	458,014	0.3	19.7	3.24	2.16	アクティブ
中華圏株式ファンド(毎月分配型)	日興	<b>9,716</b>	16,716	37,169	45,124	2.8	15.0	3.78	1.51	アクティブ
(ノムラ・アジア)ノムラ・印度・フォーカス	野村	<b>7,584</b>	74,814	84,900	107,245	-0.2	22.4	3.24	1.89	アクティブ
高成長インド・中型株式ファンド	三井住友	<b>6,528</b>	29,448	19,114	58,540	-1.2	12.7	3.78	1.14	アクティブ
ダイワ・ダイナミック・インド株ファンド	大和	<b>4,320</b>	15,001	16,305	36,533	0.8	19.1	3.24	1.81	アクティブ
イーストスプリング・インド消費関連ファンド	イーストスプリ	<b>4,047</b>	11,107	14,667	21,525	-1.5	13.4	3.24	1.33	アクティブ
ピクテ新興国インカム株式ファンド(毎月決算型)	ピクテ	<b>2,972</b>	-845	-28,243	302,748	1.5	9.5	3.24	1.24	アクティブ
先進国資本エマージング株式ファンド(1年決算型)	日興	<b>2,306</b>	8,267	8,643	9,408	1.4	13.8	3.24	1.90	アクティブ
グローイング・フロンティア株式ファンド	三井住友	<b>2,273</b>	27,660	27,660	27,829	1.6	-	3.24	1.11	アクティブ
ベトナム株ファンド	大和	<b>2,208</b>	15,640	16,510	17,120	1.6	6.4	3.24	1.76	アクティブ
新光ビュー・インド株式ファンド	AM-One	<b>1,752</b>	2,397	1,052	25,128	-2.2	10.1	3.24	1.24	アクティブ
野村新興国消費関連株投資	野村	<b>1,165</b>	2,578	2,621	5,625	1.4	11.9	3.78	2.05	アクティブ
ブラジル高配当株オープン(毎月決算型)	三井住友トラスト	<b>1,090</b>	7,428	7,422	18,689	4.0	-1.1	3.78	1.31	アクティブ
イーストスプリング・インド株式オープン	イーストスプリ	<b>1,014</b>	1,302	-1,308	97,946	-1.7	9.2	3.78	1.33	アクティブ
ダイワ・インド株式オープン	大和	<b>978</b>	5,386	5,510	10,548	-0.1	17.6	3.24	1.81	アクティブ

### <リターン(1か月)上位15ファンド一覧>

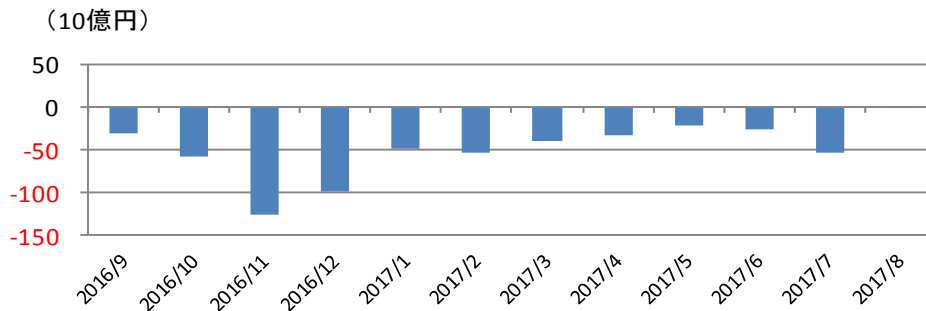
※6か月前の純資産残高50億円以上から抽出

ファンド名	運用会社	リターン(%)			純資産残高(百万円)	資金流出(百万円)		運用管理費用(%)	決算回数	アクティブ/ハッジ
		1か月	6か月	1年		1か月	6か月			
HSBCロシアオープン	HSBC	<b>8.8</b>	0.9	31.4	7,492	-65	-395	2.11	1	アクティブ
BNPパリバ・ブラジル・ファンド(株式型)	BNPパリバ	<b>7.0</b>	2.6	30.3	11,886	-369	-871	1.84	2	アクティブ
ダイワ・ブラジル株式オープン	大和	<b>6.8</b>	2.9	27.7	9,872	-318	-991	1.81	2	アクティブ
HSBCブラジルオープン	HSBC	<b>6.1</b>	0.4	25.1	40,658	-606	-673	2.05	1	アクティブ
ダイワ・ロシア株ファンド	大和	<b>5.7</b>	-2.3	22.4	8,339	-41	-231	1.81	2	アクティブ
UBS中国株式ファンド	UBS	<b>5.6</b>	33.1	53.5	13,528	-253	-1,205	1.81	1	アクティブ
シュローダー・BRICs株式ファンド	シュローダー	<b>5.4</b>	18.2	34.9	14,877	-136	-616	2.03	4	アクティブ
シュローダー・ラテンアメリカ株投資	シュローダー	<b>5.3</b>	10.9	29.5	7,540	-99	-679	2.03	1	アクティブ
ドイチェ・ロシア東欧株式ファンド	ドイチェ	<b>5.2</b>	9.1	38.6	15,680	-2,348	-1,169	2.03	2	アクティブ
HSBC中国株式ファンド(3ヶ月決算型)	HSBC	<b>5.2</b>	23.1	38.3	8,562	-142	-399	1.92	4	アクティブ
HSBCチャイナオープン	HSBC	<b>5.2</b>	23.1	38.4	13,701	60	-155	1.94	1	アクティブ
HSBC BRICsオープン	HSBC	<b>5.2</b>	11.5	35.7	9,934	-142	-869	1.40	1	アクティブ
HSBC新BRICsファンド	HSBC	<b>5.1</b>	9.3	35.9	6,814	-166	-624	1.46	1	アクティブ
DWSロシア・欧州新興国株投資	ドイチェ	<b>5.0</b>	8.5	37.0	8,251	-193	-408	2.03	1	アクティブ
三井住友・ニュー・チャイナ・ファンド	三井住友	<b>4.9</b>	22.9	33.5	20,465	-35	-184	1.94	1	アクティブ

## 💡 資金流出額が縮小

- わずかに資金流出超となったものの、先月から資金流出額は縮小した。国債、社債、ハイイールド債券、バンクローン、新興国債券、モーゲージ証券といった複数種類の債券に分散投資をする「マルチセクター型」のファンドが資金を集めている。
- 1ヵ月リターンは北朝鮮情勢をめぐる地政学リスクの高まりにより金利が低下し、債券価格の上昇につながった。

### <資金流入金額推移>



### <リターン(6ヵ月)上位15ファンド一覧>

※6ヵ月前の純資産残高50億円以上から抽出

ファンド名	運用会社	リターン(%)			純資産残高(百万円)	資金流入(百万円)		運用管理費用(%)	決算回数	アクティブ/ハッジ
		1ヵ月	6ヵ月	1年		1ヵ月	6ヵ月			
ユーロランド・ソブリン・インカム	三菱UFJ国際	2.5	10.2	9.7	9,297	-112	-1,095	1.24	6	アクティブ
三井住友・ヨーロッパ国債ファンド	三井住友	2.0	9.3	8.7	8,729	-63	-516	0.92	12	アクティブ
ビクテ・ユーロ最高格付国債インカム・ファンド(毎月決算型)	ビクテ	2.6	8.8	9.4	11,466	-32	-664	1.24	12	アクティブ
アムンディ・米国・ユーロ投資適格債券ファンド	アムンディ	1.2	6.9	11.3	5,505	-72	-458	0.90	12	アクティブ
世界優先証券ファンド201407(限定追加型)ヘッジあり	大和住銀	0.3	6.6	9.9	12,255	-840	-8,457	1.65	2	アクティブ
PIMCOインカム戦略F<世界通貨分散コース>(毎月分配型)	三菱UFJ国際	0.3	6.5	19.9	23,915	1,699	8,407	1.89	12	アクティブ
世界標準債券ファンド	日興	0.0	6.4	11.2	21,090	-700	-2,303	1.12	12	アクティブ
ダイワ新グローバルハイブリッド証券F(為替ヘッジあり)	大和	-0.1	6.3	8.4	7,768	-243	-1,704	1.27	2	アクティブ
三菱UFJ海外債券オープン	三菱UFJ国際	1.5	6.0	7.1	10,388	88	257	1.08	1	アクティブ
三菱UFJ海外債券オープン(3ヵ月決算)	三菱UFJ国際	1.5	6.0	7.0	11,634	-38	-337	1.19	4	アクティブ
野村グローバルボンド投信F	野村	-0.4	5.9	21.6	9,731	-206	-1,682	1.08	12	アクティブ
ダイワ短期国際機関債F(毎月分配型)-成長の絆-	大和	0.8	5.7	15.7	4,307	-160	-1,213	1.45	12	アクティブ
海外国債ファンド	AM-One	1.7	5.6	6.7	18,056	-317	-1,543	1.03	12	アクティブ
ダイワ海外ソブリン・ファンド(毎月分配型)	大和	1.0	5.5	7.3	15,042	-199	-2,611	1.35	12	アクティブ
ダイワ外国債券ファンド(毎月分配型)	大和	0.8	5.4	11.1	36,009	-397	-3,487	1.40	12	アクティブ

### <資金流入(1ヵ月)上位15ファンド一覧>

※右表とは異なり、抽出対象には6ヵ月前の純資産残高が50億円未満のファンドを含む

ファンド名	運用会社	資金流入(百万円)			純資産残高(百万円)	リターン(%)		販売手数料(上限%)	運用管理費用(%)	アクティブ/ハッジ
		1ヵ月	6ヵ月	1年		1ヵ月	6ヵ月			
野村PIMCO・世界インカム戦略ファンドA	野村	28,126	137,646	165,680	180,217	0.5	2.6	3.24	1.81	アクティブ
新光ビコム・ストラテジック・インカム・ファンド8月号	AM-One	10,921	10,706	10,676	11,014	0.4	2.5	1.62	1.71	アクティブ
野村PIMCO・世界インカム戦略ファンドC	野村	9,674	40,074	58,418	67,744	0.5	2.6	3.24	1.81	アクティブ
三井住友・ピコム・ストラテジック・インカムF(為替ヘッジあり/年1回決算型)	三井住友	6,632	20,831	20,853	21,446	0.5	2.6	3.78	1.81	アクティブ
三井住友・ピコム・ストラテジック・インカムF(為替ヘッジあり/3ヵ月決算型)	三井住友	4,744	12,280	12,096	13,187	0.5	2.6	3.78	1.81	アクティブ
LM・米ドル毎月分配型ファンド	L M	4,198	5,699	3,757	13,281	0.1	-1.4	1.08	0.48	アクティブ
GSフォーカス・ワールド・ボンド(年2回決算)	G S	3,208	18,732	28,925	32,001	0.2	0.9	2.16	0.98	アクティブ
キャピタル・グローバル・ボンド(F)(限定為替ヘッジ)	キャピタル	3,203	9,005	13,276	14,972	0.7	1.5	0.00	0.46	アクティブ
野村PIMCO・世界インカム戦略ファンドB	野村	2,760	8,694	14,962	17,502	-0.1	1.7	3.24	1.81	アクティブ
野村PIMCO・世界インカム戦略ファンドD	野村	2,404	9,197	15,073	19,372	-0.0	1.7	3.24	1.81	アクティブ
三菱/AMP・Gインフラ債券F<為替ヘッジなし/毎月決算型	三菱UFJ国際	2,268	9,268	9,737	12,240	0.5	1.3	2.16	1.30	アクティブ
豪ドル年1回決算型ファンド	三菱UFJ国際	1,950	1,950	1,950	1,948	-	-	2.16	1.19	アクティブ
PIMCOインカム戦略F<世界通貨分散コース>(毎月分配型)	三菱UFJ国際	1,699	8,407	12,892	23,915	0.3	6.5	3.24	1.89	アクティブ
ビクテ中短期債券ファンド(1年決算型)	ビクテ	1,647	2,114	2,114	2,116	0.1	-	0.54	0.34	アクティブ
野村PIMCO米国投資適格債券戦略F(ヘッジあり)年2回	野村	1,573	1,573	1,573	1,577	-	-	1.08	1.38	アクティブ

### <リターン(1ヵ月)上位15ファンド一覧>

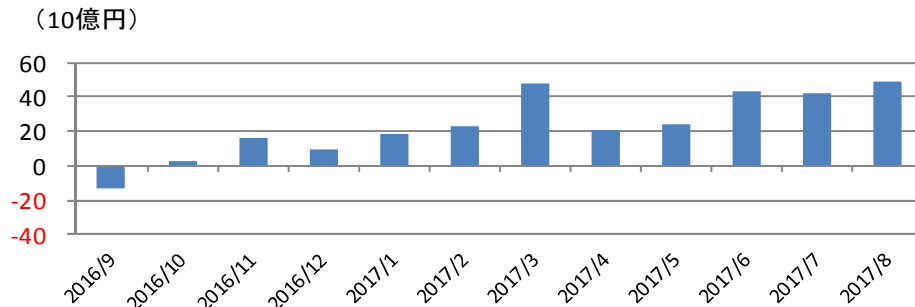
※6ヵ月前の純資産残高50億円以上から抽出

ファンド名	運用会社	リターン(%)			純資産残高(百万円)	資金流入(百万円)		運用管理費用(%)	決算回数	アクティブ/ハッジ
		1ヵ月	6ヵ月	1年		1ヵ月	6ヵ月			
ビクテ・ユーロ最高格付国債インカム・ファンド(毎月決算型)	ビクテ	2.6	8.8	9.4	11,466	-32	-664	1.24	12	アクティブ
ユーロランド・ソブリン・インカム	三菱UFJ国際	2.5	10.2	9.7	9,297	-112	-1,095	1.24	6	アクティブ
三井住友・ヨーロッパ国債ファンド	三井住友	2.0	9.3	8.7	8,729	-63	-516	0.92	12	アクティブ
三菱UFJ米国バンクローンF<ロシアルール>(毎月分配型)	三菱UFJ国際	1.9	2.3	32.6	27,598	-379	9,772	1.78	12	アクティブ
海外国債ファンド	AM-One	1.7	5.6	6.7	18,056	-317	-1,543	1.03	12	アクティブ
日興・GS世界ソブリン・ファンド(毎月分配型)	日興	1.5	2.4	2.6	5,897	-46	-212	0.43	12	アクティブ
三菱UFJ海外債券オープン	三菱UFJ国際	1.5	6.0	7.1	10,388	88	257	1.08	1	アクティブ
三菱UFJ海外債券オープン(3ヵ月決算)	三菱UFJ国際	1.5	6.0	7.0	11,634	-38	-337	1.19	4	アクティブ
アムンディ・ジャパン・プラス債券ファンド	アムンディ	1.5	0.8	-0.3	5,567	-81	-392	0.70	12	アクティブ
GS・バラエティーオープン	G S	1.4	0.8	0.4	10,363	-56	-313	1.86	12	アクティブ
日立外国債券インデックスファンド	日立	1.4	5.4	7.8	14,268	40	4	0.18	1	ハッジ
インデックスコレクション(外国債券)	三井住友トラスト	1.4	5.4	7.9	6,907	78	479	0.16	1	ハッジ
東京海上セレンジション・外国債券	東京海上	1.4	4.9	6.2	10,432	78	102	1.12	1	アクティブ
DIAM外国債券ハッジ・ファンド	AM-One	1.4	5.2	7.4	11,911	250	2,452	0.54	1	ハッジ
SMTグローバル債券インデックスオープン	三井住友トラスト	1.4	5.2	7.4	15,432	74	500	0.54	2	ハッジ

## 💡 安定した資金流入が続く

- 資金流入は先月の流入額をやや上回る水準となった。エマージング株式カテゴリ同様、経済成長期待を背景にインドを投資先とするファンドへの資金流入が継続している。
- 1ヵ月リターンでは通貨高が進行したトルコやロシア関連のファンドが上位にのぼった。

### <資金流入金額推移>



### <資金流入(1ヵ月) 上位15ファンド一覧>

※右表とは異なり、抽出対象には6ヵ月前の純資産残高が50億円未満のファンドを含む

ファンド名	運用会社	資金流入 (百万円)			純資産残高 (百万円)	リターン (%)		販売手数料 (上取%)	運用管理費用 (%)	アクティブ / パッシブ
		1ヵ月	6ヵ月	1年		1ヵ月	6ヵ月			
野村インド債券ファンド(毎月分配型)	野村	14,401	63,162	91,417	169,546	0.8	6.9	3.24	1.56	アクティブ
インド債券ファンド(毎月分配型)	三井住友	9,408	36,933	41,272	97,700	-0.5	6.0	3.78	1.08	アクティブ
インド債券オープン(毎月決算型)	三菱UFJ国際	5,433	8,157	8,546	9,750	1.0	7.9	3.24	1.62	アクティブ
GSエマージング通貨債券ファンド	G S	4,208	13,018	13,718	30,425	1.4	6.9	3.78	1.00	アクティブ
メキシコ債券オープン(毎月分配型)	大和住銀	3,272	17,578	26,420	57,678	0.8	15.9	3.24	1.34	アクティブ
野村エマージング債券投信(ブラジルレアル)毎月分配型	T&Dアセット	3,183	14,256	41,974	72,893	0.5	4.9	3.24	0.95	アクティブ
野村エマージング債券投信(トルコリラ)毎月分配型	T&Dアセット	3,021	8,048	7,596	11,304	3.8	12.5	3.24	0.95	アクティブ
新光ブラジル債券ファンド	AM-One	2,794	23,685	34,374	83,098	0.0	1.0	3.78	1.30	アクティブ
イーストスプリング・インド公益インフラ債券F(毎月決算型)	イーストスプリ	2,550	16,731	33,978	59,928	1.1	7.4	3.78	1.66	アクティブ
(通貨選択EBF)トルコリラコース(毎月分配型)	大和住銀	2,325	10,830	10,720	18,856	3.9	12.6	3.24	1.60	アクティブ
トルコ・ボンド・オープン(毎月決算型)	大和	1,733	7,951	6,724	20,821	3.1	7.5	3.24	1.45	アクティブ
国際インド債券オープン(毎月決算型)	三菱UFJ国際	1,547	6,280	8,124	14,948	1.0	7.9	3.24	1.62	アクティブ
イーストスプリング・インド公益インフラ債券F(年2回決算型)	イーストスプリ	1,347	4,076	8,119	19,420	1.1	7.5	3.78	1.66	アクティブ
インド債券オープン(年1回決算型)	三菱UFJ国際	1,181	1,910	1,910	1,917	1.0	-	3.24	1.62	アクティブ
フロントア・ワールド・インカム・ファンド	AM-One	1,092	5,022	4,958	23,267	0.9	4.4	3.24	1.13	アクティブ

### <リターン(6ヵ月) 上位15ファンド一覧>

※6ヵ月前の純資産残高50億円以上から抽出

ファンド名	運用会社	リターン (%)			純資産残高 (百万円)	資金流入 (百万円)		運用管理費用 (%)	決算回数	アクティブ / パッシブ
		1ヵ月	6ヵ月	1年		1ヵ月	6ヵ月			
PIMCOニューワールドインカムF<メキシコペソ>(毎月分配型)	三菱UFJ国際	0.9	17.3	23.2	12,771	-161	-813	1.78	12	アクティブ
野村エマージング債券投信(メキシコペソ)毎月分配型	T&Dアセット	1.0	17.0	23.1	7,009	22	978	0.95	12	アクティブ
メキシコ債券オープン(資産成長型)	大和住銀	0.8	15.9	12.9	11,510	308	5,108	1.34	2	アクティブ
メキシコ債券オープン(毎月分配型)	大和住銀	0.8	15.9	13.0	57,678	3,272	17,578	1.34	12	アクティブ
日興ピコ・ハイインカム・ソプリF毎月(トルコリラ)	日興	3.9	13.0	6.8	62,010	469	-2,447	1.73	12	アクティブ
(通貨選択EBF)トルコリラコース(毎月分配型)	大和住銀	3.9	12.6	5.4	18,856	2,325	10,830	1.60	12	アクティブ
メロン世界新興国ソプリ・ファンド	BNYメロン	1.7	8.1	17.5	12,672	-141	-738	1.78	12	アクティブ
国際インド債券オープン(毎月決算型)	三菱UFJ国際	1.0	7.9	19.5	14,948	1,547	6,280	1.62	12	アクティブ
PIMCOニューワールドインカムF<世界通貨分散>(毎月分配型)	三菱UFJ国際	0.8	7.5	17.1	9,255	-100	-1,194	1.78	12	アクティブ
トルコ・ボンド・オープン(毎月決算型)	大和	3.1	7.5	-3.2	20,821	1,733	7,951	1.45	12	アクティブ
イーストスプリング・インド公益インフラ債券F(年2回決算型)	イーストスプリ	1.1	7.5	21.8	19,420	1,347	4,076	1.66	2	アクティブ
イーストスプリング・インド公益インフラ債券F(毎月決算型)	イーストスプリ	1.1	7.4	21.7	59,928	2,550	16,731	1.66	12	アクティブ
SMT新興国債券インデックス・オープン	三井住友トラスト	1.5	7.0	16.0	5,905	91	333	0.65	2	パッシブ
野村インド債券ファンド(毎月分配型)	野村	6.8	20.3	169,546	14,461	63,162	1.56	12	アクティブ	
eMAXIS新興国債券インデックス	三菱UFJ国際	1.5	6.9	16.2	6,395	-11	-366	0.65	1	パッシブ

### <リターン(1ヵ月) 上位15ファンド一覧>

※6ヵ月前の純資産残高50億円以上から抽出

ファンド名	運用会社	リターン (%)			純資産残高 (百万円)	資金流入 (百万円)		運用管理費用 (%)	決算回数	アクティブ / パッシブ
		1ヵ月	6ヵ月	1年		1ヵ月	6ヵ月			
日興ピコ・ハイインカム・ソプリF毎月(トルコリラ)	日興	3.9	13.0	6.8	62,010	469	-2,447	1.73	12	アクティブ
(通貨選択EBF)トルコリラコース(毎月分配型)	大和住銀	3.9	12.6	5.4	18,856	2,325	10,830	1.60	12	アクティブ
トルコ・ボンド・オープン(毎月決算型)	大和	3.1	7.5	-3.2	20,821	1,733	7,951	1.45	12	アクティブ
DWSロシア・ルーブル債券投信(年2回決算型)	ドイチエ	3.1	2.4	30.1	26,008	-757	1,215	1.20	2	アクティブ
DWSロシア・ルーブル債券投信(毎月分配型)	ドイチエ	3.1	2.4	30.1	52,534	-1,489	9,551	1.20	12	アクティブ
HSBCインドネシア債券オープン(毎月決算型)	HSBC	1.7	4.7	12.4	44,267	215	-2,310	1.67	12	アクティブ
メロン世界新興国ソプリ・ファンド	BNYメロン	1.7	8.1	17.5	12,672	-141	-738	1.78	12	アクティブ
JPM新興国ソプリ・オープン	JPモルガン	1.7	3.2	11.8	6,771	-127	-750	1.57	12	アクティブ
グローバル・エマージング・ボンド	三菱UFJ国際	1.6	1.7	8.7	21,136	-20	-771	1.64	12	アクティブ
バイブリッジ新興成長国債券プラス	バイブリッジ	1.6	5.1	14.6	18,729	-219	-1,586	1.73	12	アクティブ
JPMインドネシア債券ファンド(毎月決算型)	JPモルガン	1.6	4.7	12.5	5,826	-20	-265	1.56	12	アクティブ
eMAXIS新興国債券インデックス	三菱UFJ国際	1.5	6.9	16.2	6,395	-11	-366	0.65	1	パッシブ
SMT新興国債券インデックス・オープン	三井住友トラスト	1.5	7.0	16.0	5,905	91	333	0.65	2	パッシブ
エマージング・ソプリ・オープン(毎月決算型)	三菱UFJ国際	1.5	3.3	12.7	29,704	-147	-1,048	1.70	12	アクティブ
エマージング・ソプリ・オープン(年1回決算型)	三菱UFJ国際	1.5	3.4	12.8	10,093	214	705	1.70	1	アクティブ

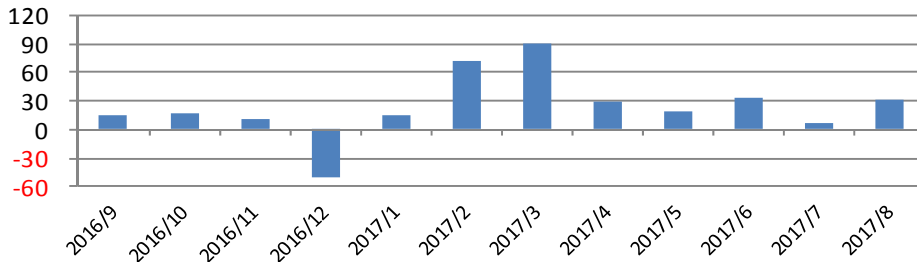


## 💡 8カ月連続の資金流入超

- 資金流入は6月の流入額の水準を回復。「フィデリティ・USハイ・イールドF」が先月から流入額を拡大したほか、新規設定の「パインブリッジ米国ライジングスター好利回り債券F17-08ヘッジあり・早期償還条項付き」が資金を集めた。
- 1ヵ月リターンでは先月好調であった豪ドル建てに代わり、トルコリラ建てが通貨高を背景に上位にランクインした。

### <資金流入金額推移>

(10億円)



### <資金流入(1ヵ月)上位15ファンド一覧>

※右表とは異なり、抽出対象には6ヵ月前の純資産残高が50億円未満のファンドを含む

ファンド名	運用会社	資金流入 (百万円)			純資産残高 (百万円)	リターン (%)		販売手数料 (上限%)	運用管理費用 (%)	アクティブ/ハッジ
		1ヵ月	6ヵ月	1年		1ヵ月	6ヵ月			
フィデリティ・USハイ・イールドF	フィデリティ	20,897	151,707	206,376	980,935	-0.2	0.5	3.24	1.71	アクティブ
パインブリッジ米国ライジングスター好利回り債券F17-08ヘッジあり・早期償還条項付き	パインブリッジ	4,205	4,205	4,205	4,205	-	-	2.16	1.44	アクティブ
アムンディ・欧州ハイ・イールド債券F(トルコリラ)	アムンディ	4,151	8,735	-27,213	110,309	2.7	11.4	3.78	1.09	アクティブ
野村米国ハイ・イールド債券投資(トルコリラ)毎月分配型	野村	3,840	16,530	18,203	23,343	1.7	8.5	3.24	0.95	アクティブ
みずほUSハイ・イールドオープン B	AM-One	2,965	50,638	99,475	174,944	-0.2	0.6	3.24	1.51	アクティブ
アムンディ・欧州ハイ・イールド債券F(豪ドル)	アムンディ	2,180	6,143	7,210	26,092	-0.4	1.6	3.78	1.09	アクティブ
アジアハイ・イールド・プラス(為替ヘッジなし)	岡三	2,137	10,484	10,654	36,481	0.6	0.3	3.78	1.26	アクティブ
米国ハイ・イールド債券オープントルコリラ(毎月決算型)	三菱UFJ国際	1,374	5,168	5,300	11,264	2.1	9.4	3.24	1.06	アクティブ
三菱UFJ新興国高利回り社債F<ブラジルレアル>(毎月分配型)	三菱UFJ国際	1,360	1,261	6,731	57,163	0.3	3.8	3.24	1.85	アクティブ
野村米国ハイ・イールドF(資産成長型)	野村	1,337	8,159	10,334	22,118	-0.6	-0.2	3.24	1.84	アクティブ
フィデリティ・USハイ・イールドF(資産成長型)	フィデリティ	1,240	6,331	4,768	27,442	-0.3	0.5	3.24	1.62	アクティブ
欧州ハイ・イールド債券ファンド(為替ヘッジなし)	三菱UFJ国際	1,187	2,792	2,822	3,390	0.8	13.3	3.24	1.20	アクティブ
欧州ハイ・イールド債券ファンド(為替ヘッジあり)	三菱UFJ国際	1,089	2,865	2,734	3,424	0.1	3.1	3.24	1.20	アクティブ
DWSユーロ・ハイ・イールド債券F(毎月分配型)A(円ヘッジあり)	ドイチェ	1,050	2,588	1,142	19,492	0.3	3.2	3.24	1.17	アクティブ
DWS欧州ハイ・イールド債券F(トルコリラ)(毎月分配型)	ドイチェ	872	2,041	2,105	2,150	2.9	10.2	3.24	1.16	アクティブ

### <リターン(6ヵ月)上位15ファンド一覧>

※6ヵ月前の純資産残高50億円以上から抽出

ファンド名	運用会社	リターン (%)			純資産残高 (百万円)	資金流入 (百万円)		運用管理費用 (%)	決算回数	アクティブ/ハッジ
		1ヵ月	6ヵ月	1年		1ヵ月	6ヵ月			
野村PIMCO米国ハイ・イールド債券投資(MXペソ)毎月	野村	-0.4	14.8	24.2	6,651	-195	-788	1.65	12	アクティブ
欧州ハイ・イールド債券オープン(毎月決算型)ユーロ	岡三	1.2	13.6	22.4	26,095	11	5,069	1.00	12	アクティブ
アムンディ・欧州ハイ・イールド債券F(トルコリラ)	アムンディ	2.7	11.4	5.9	110,309	4,151	8,735	1.09	12	アクティブ
三菱UFJ欧州ハイ・イールド債券Fユーロプレミアム(毎月分配型)	三菱UFJ国際	1.2	9.9	16.9	22,390	-338	-3,516	1.20	12	アクティブ
米国ハイ・イールド債券オープントルコリラ(毎月決算型)	三菱UFJ国際	2.1	9.4	6.6	11,264	1,374	5,168	1.06	12	アクティブ
野村米国ハイ・イールド債券投資(トルコリラ)毎月分配型	野村	1.7	8.5	5.9	23,343	3,840	16,530	0.95	12	アクティブ
野村アジアハイ・イールド債券投資(通貨セレクト)毎月分配	野村	0.8	7.7	22.5	7,792	-110	-844	0.90	12	アクティブ
野村米国ハイ・イールド債券投資(通貨セレクト)毎月分配型	野村	-0.5	7.0	24.5	10,352	-29	678	0.85	12	アクティブ
アムンディ・米国・ユーロ高利回り債券ファンド	アムンディ	0.4	6.8	16.1	6,596	-137	-699	1.03	12	アクティブ
野村グローバル・ハイ・イールド債券投資(アジア通貨)毎月分配型	野村	0.6	5.8	20.5	12,101	-107	-1,322	0.84	12	アクティブ
DWS欧州ハイ・イールド債券F(豪ドル)(毎月分配型)	ドイチェ	-0.9	5.6	23.6	11,276	-249	-1,914	1.16	12	アクティブ
リソナアジアハイ・イールド債券F(高金利通貨)	損保日本興産	1.3	5.0	20.2	5,780	-40	-293	0.99	12	アクティブ
フィデリティ・グローバル・ハイ・イールドF(毎月決算型)	フィデリティ	0.7	4.8	16.7	127,485	-158	-8,994	0.85	12	アクティブ
アムンディ・欧州ハイ・イールド債券F(豪ドル)	アムンディ	-1.6	4.5	19.6	98,505	-3,414	-17,745	1.09	12	アクティブ
欧州ハイ・イールド・ボンド・ファンド(豪ドルコース)	野村	-1.6	4.3	22.1	62,982	-1,749	-10,004	1.73	12	アクティブ

### <リターン(1ヵ月)上位15ファンド一覧>

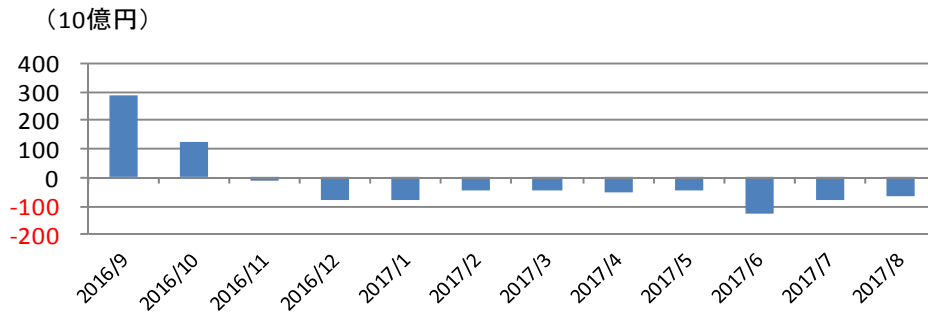
※6ヵ月前の純資産残高50億円以上から抽出

ファンド名	運用会社	リターン (%)			純資産残高 (百万円)	資金流入 (百万円)		運用管理費用 (%)	決算回数	アクティブ/ハッジ
		1ヵ月	6ヵ月	1年		1ヵ月	6ヵ月			
アムンディ・欧州ハイ・イールド債券F(トルコリラ)	アムンディ	2.7	11.4	5.9	110,309	4,151	8,735	1.09	12	アクティブ
米国ハイ・イールド債券オープントルコリラ(毎月決算型)	三菱UFJ国際	2.1	9.4	6.6	11,264	1,374	5,168	1.06	12	アクティブ
野村米国ハイ・イールド債券投資(トルコリラ)毎月分配型	野村	1.7	8.5	5.9	23,343	3,840	16,530	0.95	12	アクティブ
リソナアジアハイ・イールド債券F(高金利通貨)	損保日本興産	1.3	5.0	20.2	5,780	-40	-293	0.99	12	アクティブ
三菱UFJ新興国高利回り社債F<ユーロ>(毎月分配型)	三菱UFJ国際	1.2	9.9	16.9	22,390	-338	-3,516	1.20	12	アクティブ
欧州ハイ・イールド債券オープン(毎月決算型)ユーロ	岡三	1.2	13.6	22.4	26,095	11	5,069	1.00	12	アクティブ
GSアジアハイ・イールド債券ファンド(アジア通貨)	G S	1.1	3.0	18.5	6,910	28	-192	1.87	12	アクティブ
GSアジアハイ・イールド債券ファンド(豪ドル)	G S	0.9	0.1	13.3	33,577	-649	-1,189	1.87	12	アクティブ
ライアンスB・グローバル・ハイ・インカム・オープンA	ライアンス	0.9	3.6	10.9	19,720	-131	-624	1.67	12	アクティブ
三菱UFJ新興国高利回り社債F<ユーロ>(毎月分配型)	三菱UFJ国際	0.8	2.5	7.5	8,346	333	-375	1.85	12	アクティブ
野村アジアハイ・イールド債券投資(通貨セレクト)毎月分配	野村	0.8	7.7	22.5	7,792	-110	-844	0.90	12	アクティブ
GSアジアハイ・イールド債券ファンド(円)	G S	0.7	1.3	4.3	5,153	-171	286	1.87	12	アクティブ
フィデリティ・グローバル・ハイ・イールドF(毎月決算型)	フィデリティ	0.7	4.8	16.7	127,485	-158	-8,994	0.85	12	アクティブ
アジアハイ・イールド・プラス(為替ヘッジなし)	岡三	0.6	0.3	10.0	36,481	2,137	10,484	1.26	12	アクティブ
野村グローバル・ハイ・イールド債券投資(アジア通貨)毎月分配型	野村	0.6	5.6	20.5	12,101	-107	-1,322	0.84	12	アクティブ

## 💡 資金流出超が継続

- ・ 漸減傾向にあるものの資金流出超が継続。資金流入上位にはインデックス型ファンドも散見されている。
- ・ 1か月リターンは先月好調であったブラジルリアル建てファンドが上位から姿を消した一方、外国為替市場で通貨高が進行し金利も低下基調であった欧州系のファンドがランクインした。

### <資金流入金額推移>



### <リターン(6か月)上位15ファンド一覧>

※6か月前の純資産残高50億円以上から抽出

ファンド名	運用会社	リターン(%)			純資産残高(百万円)	資金流入(百万円)		運用管理費用(%)	決算回数	アクティブ/ハッジ
		1か月	6か月	1年		1か月	6か月			
国際アジアリートF<インド・ルビー>(毎月決算型)	三菱UFJ国際	-0.3	17.3	27.3	131,005	-1,214	97,521	1.22	12	アクティブ
ダイワ欧州リートファンド(毎月分配型)	大和	1.8	16.4	14.7	6,458	-275	-3,369	1.62	12	アクティブ
アジアREIT・リサーチ・オープン(毎月決算型)	三井住友トラスト	-0.3	13.6	18.7	4,656	-94	-1,352	1.60	12	アクティブ
欧州不動産戦略ファンド(3か月決算型)	AM-One	0.9	13.6	10.2	6,664	-116	-1,586	1.66	4	アクティブ
3つの財布欧州不動産関連株ファンド(毎月分配型)	カレラ	0.6	11.1	14.1	9,402	-5	-19	1.56	12	アクティブ
NN欧州リートファンド(毎月決算/為替ヘッジなし)	NNインベスト	-0.2	11.0	9.1	5,655	-156	14	1.11	12	アクティブ
3つの財布欧州リートファンド	カレラ	0.3	10.0	8.4	10,935	-90	-297	1.38	4	アクティブ
アジア好利回りリートファンド	三井住友	-1.3	7.6	12.2	189,914	3,739	-426	1.11	12	アクティブ
ダイワ世界リートファンド(毎月分配型)	大和	0.0	7.4	10.2	13,943	-169	-1,632	1.60	12	アクティブ
グローバル・リート・トリプル・プレミアム・ファンド(毎月分配型)	SBI	1.9	6.4	23.8	49,931	4,587	24,931	1.23	12	アクティブ
DIAMワールド・リート・インカム・オープン(毎月決算)	AM-One	-0.1	4.8	8.1	85,651	-795	-5,486	1.71	12	アクティブ
通貨選択型ダイワ先進国リートα 通貨セレクト(毎月分配型)	大和	1.8	4.2	13.6	6,746	-11	-793	1.33	12	アクティブ
ダイワ・グローバルREIT・オープン(毎月分配型)	大和	-0.3	4.1	7.4	103,615	135	-1,535	1.60	12	アクティブ
好配当グローバルREITプレミアムF(通貨セレクト)	損保日本興産	-0.8	4.0	12.0	66,546	-510	-6,877	0.95	12	アクティブ
アジア・パシフィック・セレクトリートF(毎月決算型)	三菱UFJ国際	-0.1	3.8	8.5	6,269	-205	-1,270	1.78	12	アクティブ

### <資金流入(1か月)上位15ファンド一覧>

※右表とは異なり、抽出対象には6か月前の純資産残高が50億円未満のファンドを含む

ファンド名	運用会社	資金流入(百万円)			純資産残高(百万円)	リターン(%)		販売手数料(上限%)	運用管理費用(%)	アクティブ/ハッジ
		1か月	6か月	1年		1か月	6か月			
通貨選択型米国リートαクワトロ(毎月分配)	大和	16,843	78,363	106,953	104,469	0.1	0.7	3.24	1.22	アクティブ
ダイワ・US-REIT-オープン(毎月決算型)B	大和	11,696	112,373	168,996	723,845	-0.4	-2.8	3.24	1.64	アクティブ
グローバル・リート・トリプル・プレミアム・ファンド(毎月分配型)	SBI	4,587	24,931	32,123	49,931	1.9	6.4	3.24	1.23	アクティブ
通貨選択型リートファンド(毎月分配型)ブラジルリアル	AM-One	4,024	32,111	106,001	107,391	-1.5	-6.3	3.24	0.84	アクティブ
アジア好利回りリートファンド	三井住友	3,739	-426	-21,580	189,914	-1.3	7.6	3.78	1.11	アクティブ
しんきんリートオープン(毎月決算型)	しんきん	2,598	17,982	51,673	241,524	-1.2	-5.9	2.16	1.03	アクティブ
J-REIT・リサーチ・オープン(毎月決算型)	三井住友トラスト	2,004	-21,716	-12,382	314,928	-0.5	-6.1	3.24	1.08	アクティブ
インデックスファンドリート	日興	1,676	2,528	7,642	28,126	-1.0	-5.8	2.16	0.70	ハッジ
通貨選択型リートファンド(毎月分配型)米ドル	AM-One	943	7,548	20,127	27,884	-1.5	-8.1	3.24	0.84	アクティブ
フィデリティ・リート・アクティブ・ファンド	フィデリティ	806	12,100	27,904	34,768	-1.4	-4.1	3.24	1.03	アクティブ
リートファンド	三井住友トラスト	789	-1,916	11,551	84,360	-1.0	-6.3	3.24	0.81	アクティブ
SMT J-REITインデックス・オープン	三井住友トラスト	741	3,718	4,132	17,053	-1.0	-5.8	2.16	0.43	ハッジ
DIAM世界リートインデックスファンド(毎月分配型)	AM-One	605	2,383	-3,083	208,578	-0.7	-1.5	2.70	0.92	ハッジ
MHAM J-REITインデックスファンド(年1回決算型)	AM-One	577	1,057	1,339	9,522	-1.0	-5.8	2.16	0.70	ハッジ
ドイチエ・グローバルREIT投信(米ドル)(毎月分配型)	ドイチエ	573	3,686	6,001	11,191	-3.8	-4.6	3.78	1.17	アクティブ

### <リターン(1か月)上位15ファンド一覧>

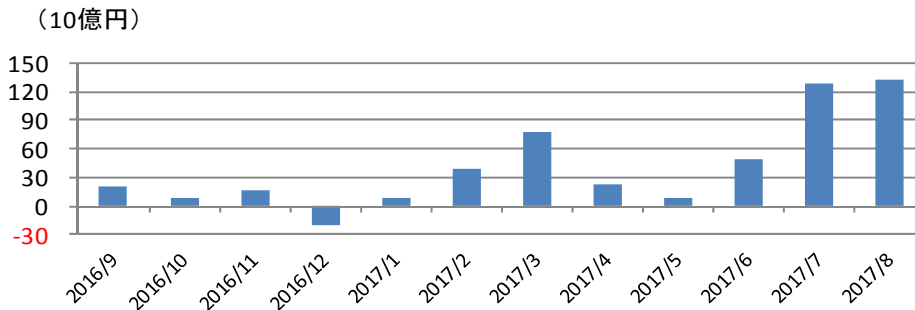
※6か月前の純資産残高50億円以上から抽出

ファンド名	運用会社	リターン(%)			純資産残高(百万円)	資金流入(百万円)		運用管理費用(%)	決算回数	アクティブ/ハッジ
		1か月	6か月	1年		1か月	6か月			
グローバル・リート・トリプル・プレミアム・ファンド(毎月分配型)	SBI	1.9	6.4	23.8	49,931	4,587	24,931	1.23	12	アクティブ
ダイワ欧州リートファンド(毎月分配型)	大和	1.8	16.4	14.7	6,458	-275	-3,369	1.62	12	アクティブ
通貨選択型ダイワ先進国リートα 通貨セレクト(毎月分配型)	大和	1.8	4.2	13.6	6,746	-11	-793	1.33	12	アクティブ
欧州不動産戦略ファンド(3か月決算型)	AM-One	0.9	13.6	10.2	6,664	-116	-1,586	1.66	4	アクティブ
ダイワ先進国リートα 為替ヘッジあり(毎月分配型)	大和	0.7	0.4	-2.0	7,941	-278	-768	1.33	12	アクティブ
3つの財布欧州不動産関連株ファンド(毎月分配型)	カレラ	0.6	11.1	14.1	9,402	-5	-19	1.56	12	アクティブ
3つの財布欧州リートファンド	カレラ	0.3	10.0	8.4	10,935	-90	-297	1.38	4	アクティブ
ニッセイ世界リートオープン(毎月決算型)	ニッセイ	0.3	3.4	8.8	9,005	-48	-33	0.95	12	アクティブ
米国リート・プレミアムF(毎月分配型)通貨プレミアム	T&Dアセット	0.2	1.1	3.4	5,639	-6	-248	1.33	12	アクティブ
オーストラリアREIT・リサーチ・オープン(毎月決算型)	三井住友トラスト	0.2	0.1	4.3	23,107	-270	-7,883	1.11	12	アクティブ
ダイワ先進国リートα 為替ヘッジなし(毎月分配型)	大和	0.2	1.2	7.4	4,908	-50	220	1.33	12	アクティブ
通貨選択型米国リートαクワトロ(毎月分配)	大和	0.1	0.7	13.0	104,469	16,843	78,363	1.22	12	アクティブ
明治安田米国リート・インカム・プレミアムF(毎月決算型)	明治安田	0.1	-1.2	4.4	16,350	-529	-5,555	1.11	12	アクティブ
ニッセイ・オーストラリアリート・オープン(毎月決算型)	ニッセイ	0.0	-0.9	3.1	33,306	-708	-3,670	1.11	12	アクティブ
ニッセイ・オーストラリアリート・オープン(年2回決算型)	ニッセイ	0.0	-0.9	3.1	12,330	-348	-2,262	1.11	2	アクティブ

## 💡 大幅な資金流入超が継続

- 資金流入は先月をやや上回る水準の流入超となった。先月大型設定となった「SMBC・アムンディプロテクト&スイッチファンド」が引き続き資金を集めたほか、新規設定された「ダイワDBモメンタム戦略ファンド」、「JPMベスト・インカム」などリスクコントロール型のファンドに資金が集中している。
- リターンは引き続き新興国関連ファンドが好調となっている。

### <資金流入金額推移>



### <資金流入(1ヵ月) 上位15ファンド一覧>

※右表とは異なり、抽出対象には6カ月前の純資産残高が50億円未満のファンドを含む

ファンド名	運用会社	資金流入 (百万円)			純資産残高 (百万円)	リターン (%)		販売手数料 (上限%)	運用管理費用 (%)	アクティブ / パッシブ
		1ヵ月	6ヵ月	1年		1ヵ月	6ヵ月			
SMBC・アムンディプロテクト&スイッチファンド	アムンディ	26,300	87,627	87,627	87,545	-0.1	-	0.00	1.22	アクティブ
ダイワDBモメンタム戦略ファンド(為替ヘッジなし)	大和	14,546	14,546	14,546	14,706	-	-	3.24	1.16	アクティブ
JPMベスト・インカム(毎月決算型)	JPモルガン	14,024	72,857	106,894	163,584	-0.6	1.3	3.24	1.00	アクティブ
スマート・ファイブ(毎月決算型)	日興	10,412	58,433	102,391	149,396	0.5	1.3	2.16	1.08	アクティブ
ダイワDBモメンタム戦略ファンド(為替ヘッジあり)	大和	9,026	9,026	9,026	9,034	-	-	3.24	1.16	アクティブ
ワールドアセットバランス(リスク抑制コース)	AM-One	8,800	19,817	24,229	24,686	0.7	3.0	2.16	1.22	アクティブ
アムンディダブルウォッチ	アムンディ	6,081	73,572	110,664	127,429	-0.0	0.8	2.16	1.30	アクティブ
世界経済インテックスファンド	三井住友トラスト	5,806	24,763	26,206	50,269	0.9	6.7	3.24	0.54	パッシブ
投資のソムリエ	AM-One	5,881	25,094	36,905	69,881	0.4	0.6	3.24	1.51	アクティブ
JPMベスト・インカム(年1回決算型)	JPモルガン	4,883	26,189	33,164	52,432	-0.6	1.2	3.24	1.00	アクティブ
リスク抑制世界8資産バランスファンド	AM-One	4,846	22,351	26,133	26,367	0.7	1.3	1.08	0.75	アクティブ
東京海上・円資産バランスファンド(毎月決算型)	東京海上	4,587	57,029	145,566	363,859	0.5	0.8	1.62	0.91	アクティブ
財産3分法ファンド(不動産・債券・株式)毎月分配型	日興	3,404	19,416	23,325	349,717	-0.4	1.2	3.24	1.03	パッシブ
ブレンドシックス	スカイオーシャン	3,386	19,769	19,769	19,906	0.4	-	3.24	0.95	アクティブ
JP4資産バランスファンド(安定成長コース)	JP投信	3,323	10,518	11,420	17,513	-0.0	3.2	1.08	0.50	アクティブ

### <リターン(6ヵ月) 上位15ファンド一覧>

※6カ月前の純資産残高50億円以上から抽出

ファンド名	運用会社	リターン (%)			純資産残高 (百万円)	資金流入 (百万円)		運用管理費用 (%)	決算回数	アクティブ / パッシブ
		1ヵ月	6ヵ月	1年		1ヵ月	6ヵ月			
日興アッシュモア新興国財産3分法F毎月分配型(インドルビー)	日興	1.6	10.9	28.8	5,499	10	-767	1.07	12	アクティブ
エマーゼン・プラス(成長戦略)	日興	1.4	10.5	34.6	13,667	-344	-2,624	0.82	12	アクティブ
UBSニュー・メジャー・バランス・ファンド(毎月分配型)	UBS	3.2	8.5	22.1	11,042	-106	-859	1.90	12	アクティブ
ダイワ/フィデリティ・アジア3資産分散ファンド	大和	0.2	7.9	17.0	7,151	-131	-741	1.38	4	アクティブ
日興アッシュモア新興国財産3分法F毎月分配型(ブラジルリアル)	日興	1.0	7.8	31.2	26,092	-487	-3,530	1.07	12	アクティブ
野村カミニミック・ファンドB	野村	-2.1	7.6	14.8	12,662	-131	-898	0.97	2	アクティブ
三菱UFJバランスインカムオープン(毎月決算型)	三菱UFJ国際	1.4	7.0	12.2	23,073	-341	-2,386	1.30	12	アクティブ
日興UBS日本株式リスクコントロール・ファンド	UBS	0.5	7.0	22.3	9,559	-341	-3,379	1.84	1	アクティブ
世界経済インテックスファンド	三井住友トラスト	0.9	6.7	17.2	50,269	5,806	24,763	0.54	1	パッシブ
LM・グローバル・プラス(毎月分配型)	L M	0.7	6.7	12.8	40,738	-505	-3,716	1.30	12	アクティブ
BNYメロン・日本株式ファンド市場リスク管理型	BNYメロン	-0.1	6.3	14.0	7,912	3	-392	1.77	1	アクティブ
ダイワ新興国ハイインカム・プラス(積立型)	大和	1.5	6.1	8.5	3,783	-236	-1,492	1.27	1	アクティブ
東京海上セレクション・バランス70	東京海上	0.6	6.0	16.1	12,248	104	313	1.41	1	アクティブ
りそな・世界資産分散ファンド	大和	0.0	5.9	11.8	49,655	-752	-4,133	1.40	12	アクティブ
GW7つの卵	日興	-0.1	5.6	17.1	61,521	-666	-5,901	1.94	1	アクティブ

### <リターン(1ヵ月) 上位15ファンド一覧>

※6カ月前の純資産残高50億円以上から抽出

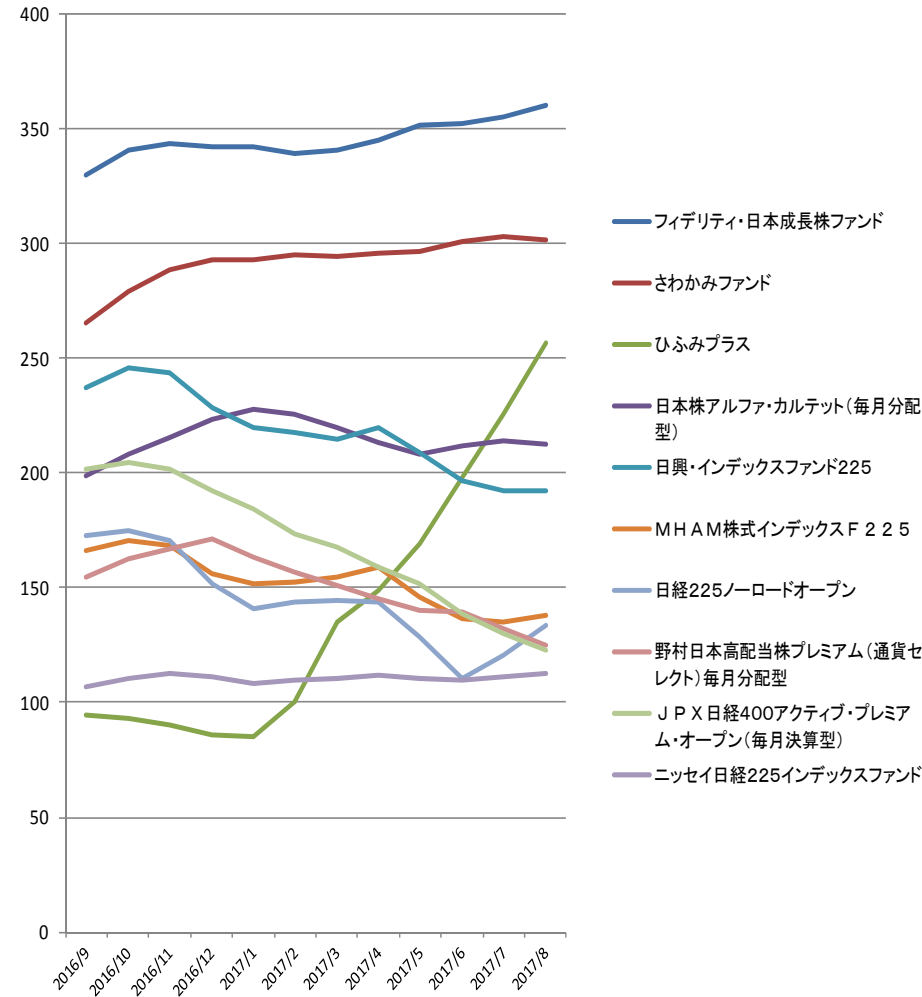
ファンド名	運用会社	リターン (%)			純資産残高 (百万円)	資金流入 (百万円)		運用管理費用 (%)	決算回数	アクティブ / パッシブ
		1ヵ月	6ヵ月	1年		1ヵ月	6ヵ月			
BNPパリバ・ブラジル・ファンド(バランス型)	BNPパリバ	3.6	2.7	27.9	5,033	-16	-266	1.84	4	アクティブ
UBSニュー・メジャー・バランス・ファンド(毎月分配型)	UBS	3.2	8.5	22.1	11,042	-106	-859	1.90	12	アクティブ
日興アッシュモア新興国財産3分法F毎月分配型(インドルビー)	日興	1.6	10.9	28.8	5,499	10	-767	1.07	12	アクティブ
ダイワ新興国ハイインカム・プラス(積立型)	大和	1.5	6.1	8.5	3,783	-236	-1,492	1.27	1	アクティブ
エマーゼン・プラス(成長戦略)	日興	1.4	10.5	34.6	13,667	-344	-2,624	0.82	12	アクティブ
三菱UFJバランスインカムオープン(毎月決算型)	三菱UFJ国際	1.4	7.0	12.2	23,073	-341	-2,386	1.30	12	アクティブ
日興アッシュモア新興国財産3分法F毎月分配型(ブラジルリアル)	日興	1.0	7.8	31.2	26,092	-487	-3,530	1.07	12	アクティブ
りそなラップ型ファンド(安定成長型)	りそなAM	1.0	4.2	8.9	11,696	117	27	1.08	1	アクティブ
世界経済インテックスファンド	三井住友トラスト	0.9	6.7	17.2	50,269	5,806	24,763	0.54	1	パッシブ
世界ノブリン債券・日本株ファンド(毎月分配型)	三菱UFJ国際	0.8	5.2	12.5	5,969	-86	-491	1.30	12	アクティブ
LM・グローバル・プラス(毎月分配型)	L M	0.7	6.7	12.8	40,738	-505	-3,716	1.30	12	アクティブ
世界8資産ファンド分配コース	AM-One	0.7	2.5	7.2	24,518	-291	-1,291	1.19	12	アクティブ
MH・AM・リネオープン(毎月決算型)	AM-One	0.7	2.8	7.4	14,608	-274	-2,054	1.19	12	アクティブ
毎月分配パッケージファンド	三井住友トラスト	0.6	4.6	11.4	18,484	-250	-1,315	0.84	12	アクティブ
野村世界6資産分散投資(分配コース)	野村	0.6	3.3	7.6	121,765	-434	-4,457	0.75	6	パッシブ

# 【ご参考】資産ごとの純資産残高上位ファンドの推移1

## <純資産残高上位10ファンド1>

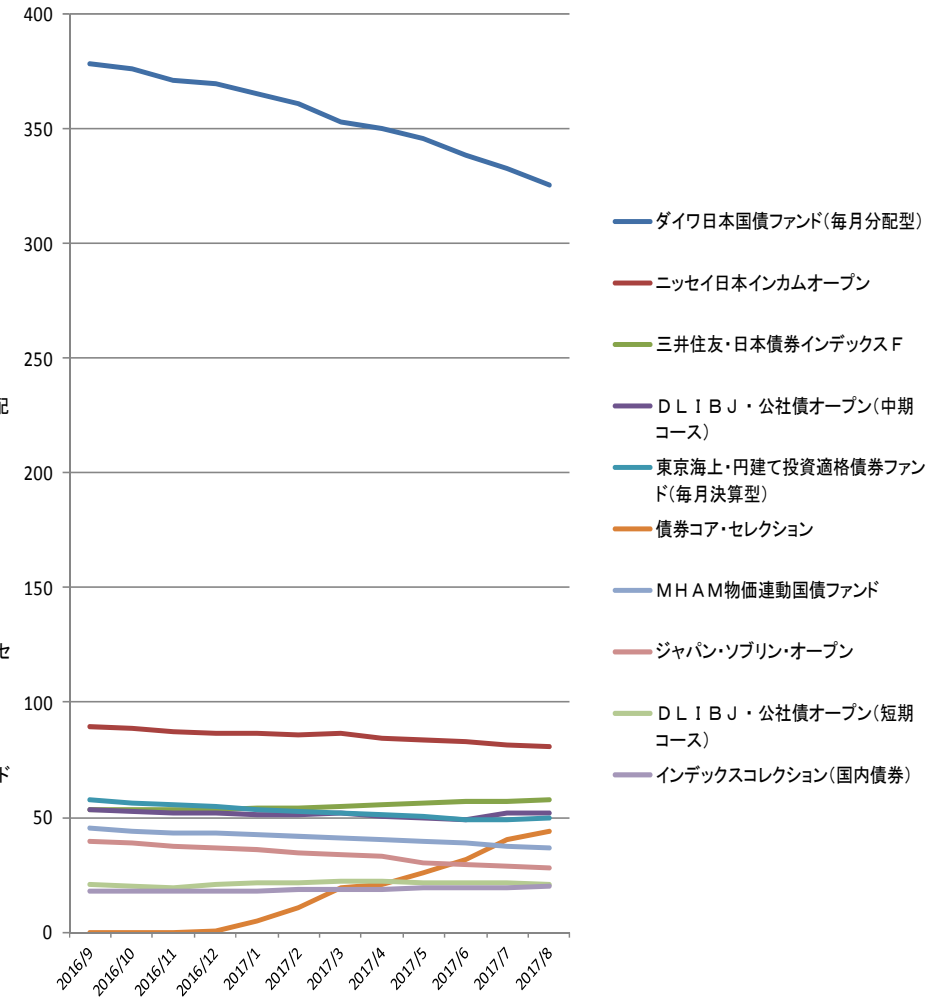
### ■国内株式

(10億円)



### ■国内債券

(10億円)

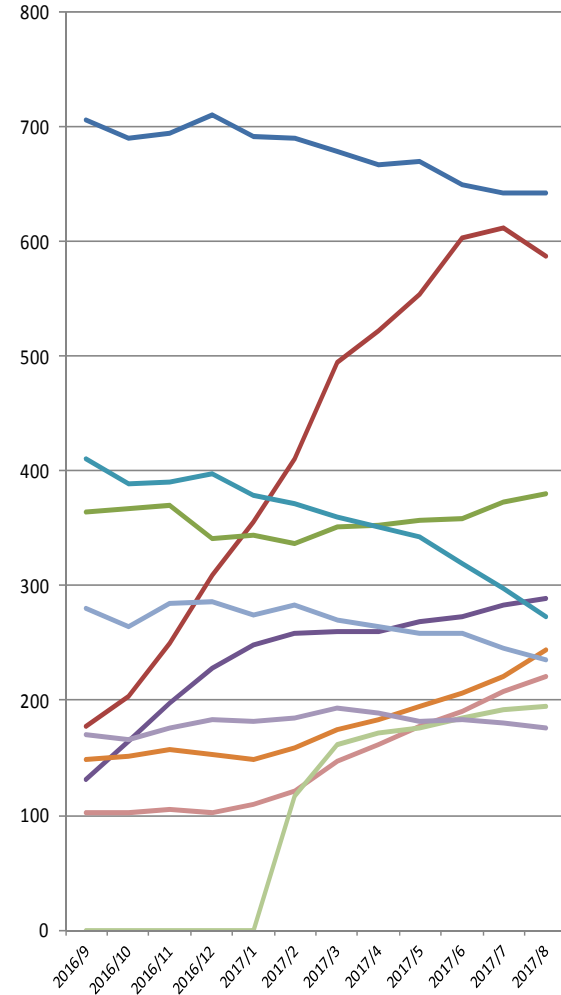


# 【ご参考】資産ごとの純資産残高上位ファンドの推移2

## ＜純資産残高上位10ファンド2＞

### ■外国株式

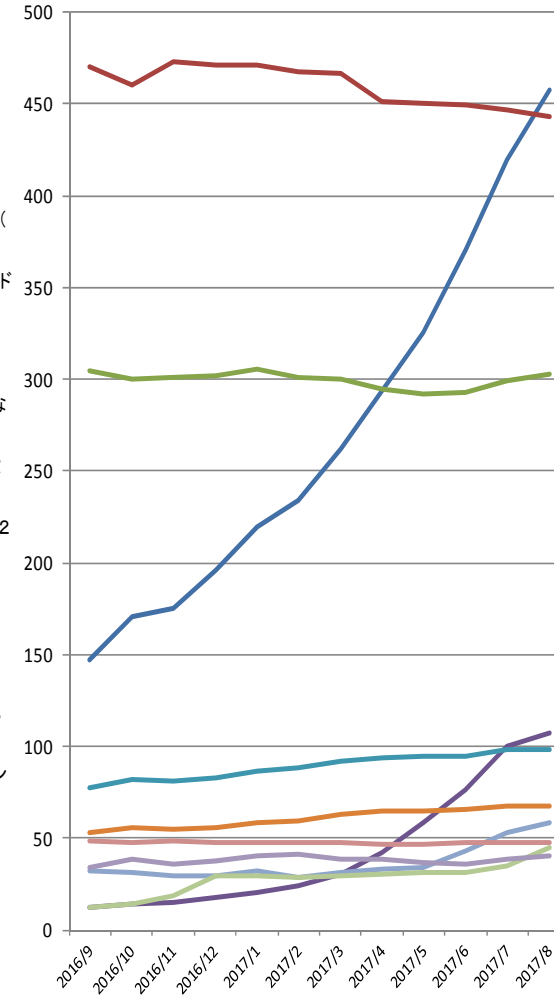
(10億円)



- ピクテ・グローバル・インカム株式F (毎月分配型)
- LM・オーストラリア高配当株ファンド (毎月分配)
- グローバル・ロボティクス株式F (1年決算)
- グローバルAIファンド(為替ヘッジなし)
- 野村ドイツ高配当インフラ関連株投資(米ドル)毎月
- グローバル・ロボティクス株式F (年2回)
- グローバル・ヘルスケア&バイオF
- ロボット・テクノロジー関連株F
- GSグローバル・ビッグデータ投資戦略B (ヘッジなし)
- ニッセイオーストラリア高配当株ファンド(毎月決算型)

### ■エマージング株式

(10億円)

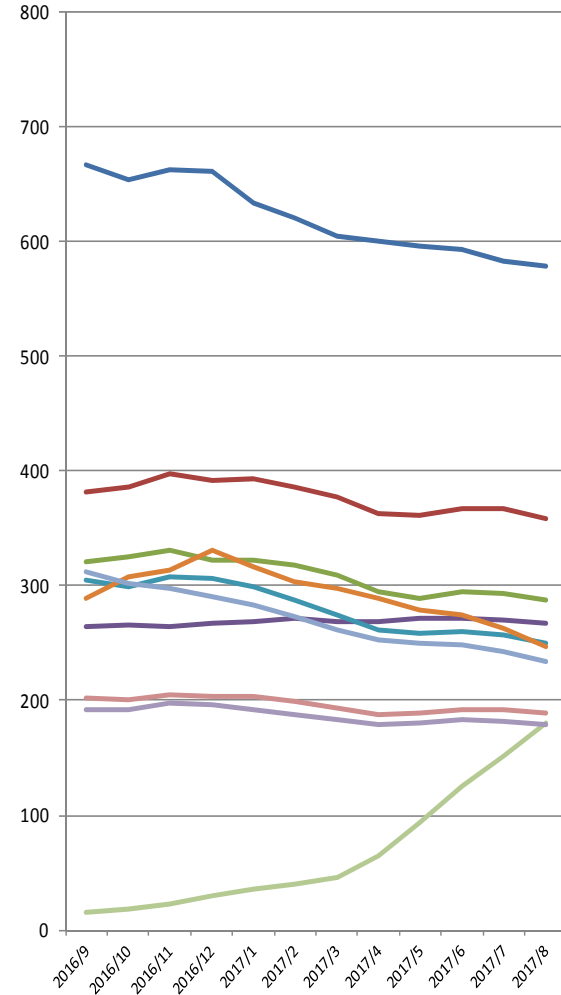


- 野村インド株投資
- アジア・オセアニア好配当成長株オープン(毎月分配型)
- ピクテ新興国インカム株式ファンド(毎月決算型)
- (ノムラ・アジアS) ノムラ・インド・フォーカス
- イーストスプリング・インド株式オープン
- HSBCインドオープン
- 高成長インド・中型株式ファンド
- 三井住友・アジア・オセアニア好配当株式オープン
- 中華圏株式ファンド(毎月分配型)
- HSBCブラジルオープン

## ＜純資産残高上位10ファンド3＞

### ■外国債券

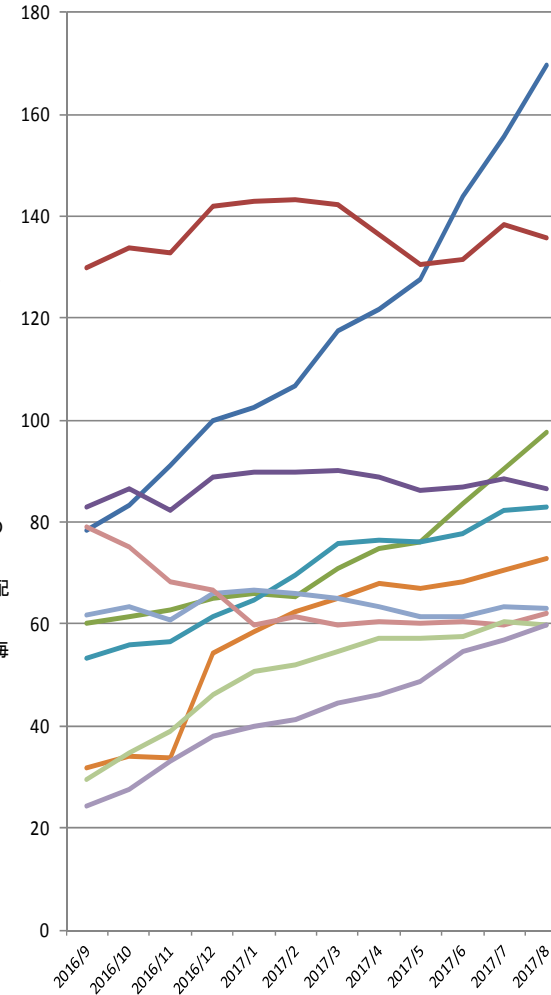
(10億円)



- グローバル・ソプリン・オープン(毎月決算型)
- ハイグレード・オセアニア・ボンド・オープン(毎月分配型)
- 短期豪ドル債オープン(毎月分配型)
- UBS世界公共インフラ債券投信円(毎月分配型)
- ダイワ高格付カナダドル債オープン(毎月分配型)
- 野村テンブルトン・トータル・リターンD
- 高金利先進国債券オープン(毎月分配型)
- DIAM高格付インカム・オープン(毎月決算コース)
- 野村PIMCO・世界インカム戦略ファンドA
- ダイワ・グローバル債券ファンド(毎月分配型)

### ■エマージング債券

(10億円)

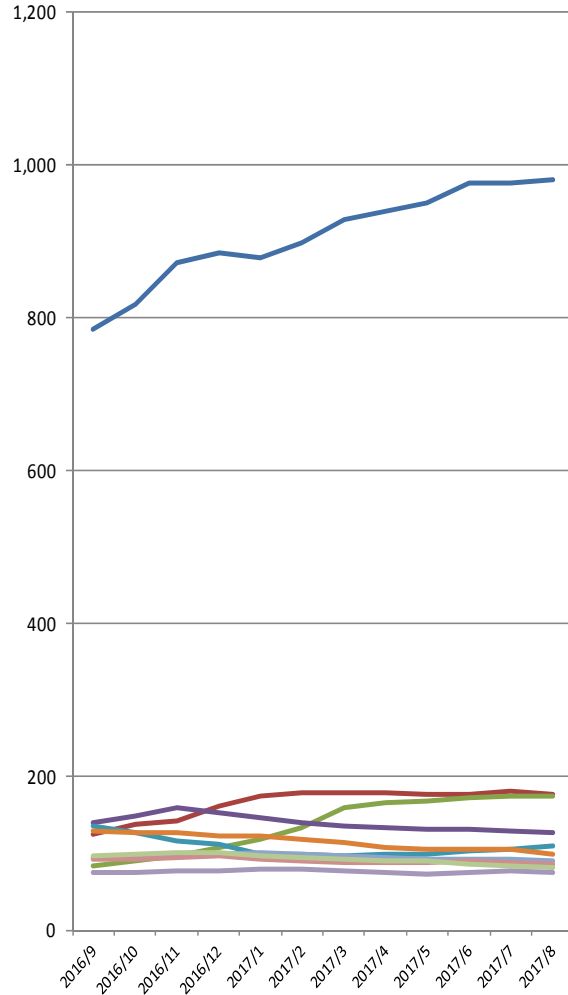


- 野村インド債券ファンド(毎月分配型)
- ブラジル・ボンド・オープン(毎月決算型)
- インド債券ファンド(毎月分配型)
- 三菱UFJ新興国債券ファンド<ブラジルリアル>(毎月分配型)
- 新光ブラジル債券ファンド
- 野村エマージング債券投信(ブラジルリアル)毎月分配型
- (通貨選択EBF)ブラジルリアルコース(毎月分配型)
- 日興ピムコ・ハイインカム・ソプリンF毎月(トルコリラ)
- UBSブラジル・リアル債券投信(毎月分配型)
- イーストスプリング・インド公益インフラ債券F(毎月決算型)

## ＜純資産残高上位10ファンド4＞

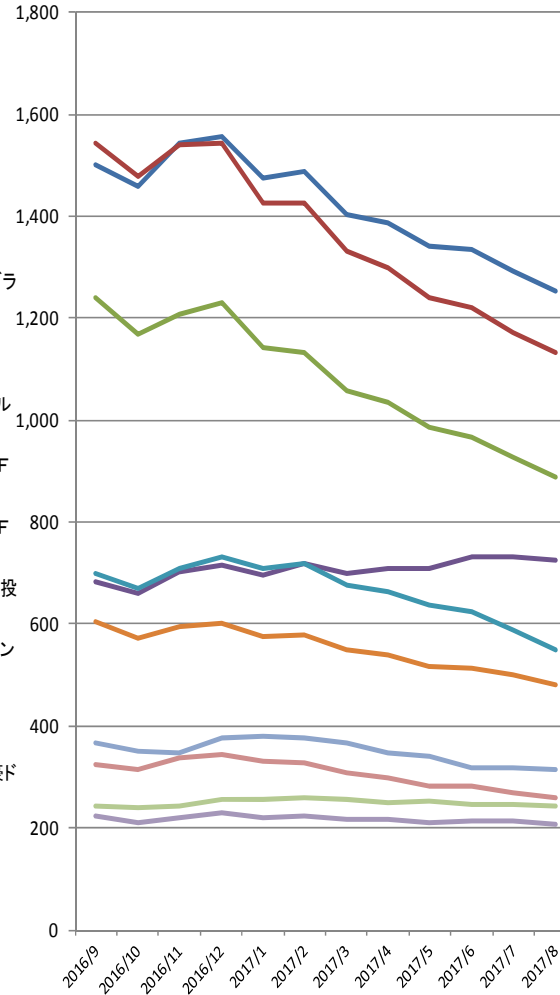
### ■ハイイールド債券

(10億円)



### ■不動産投信

(10億円)

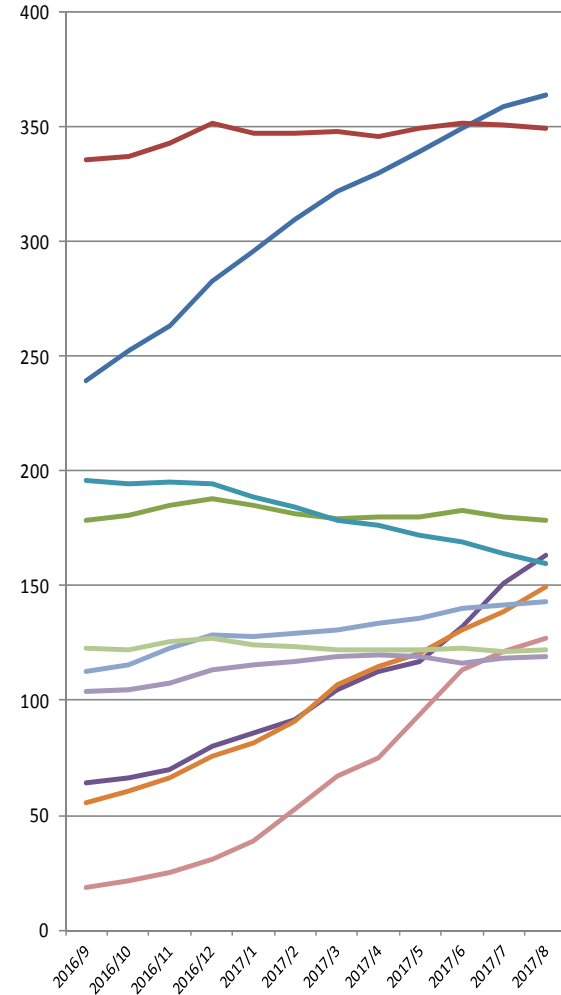


# 【ご参考】資産ごとの純資産残高上位ファンドの推移5

## ＜純資産残高上位10ファンド5＞

### ■複合資産

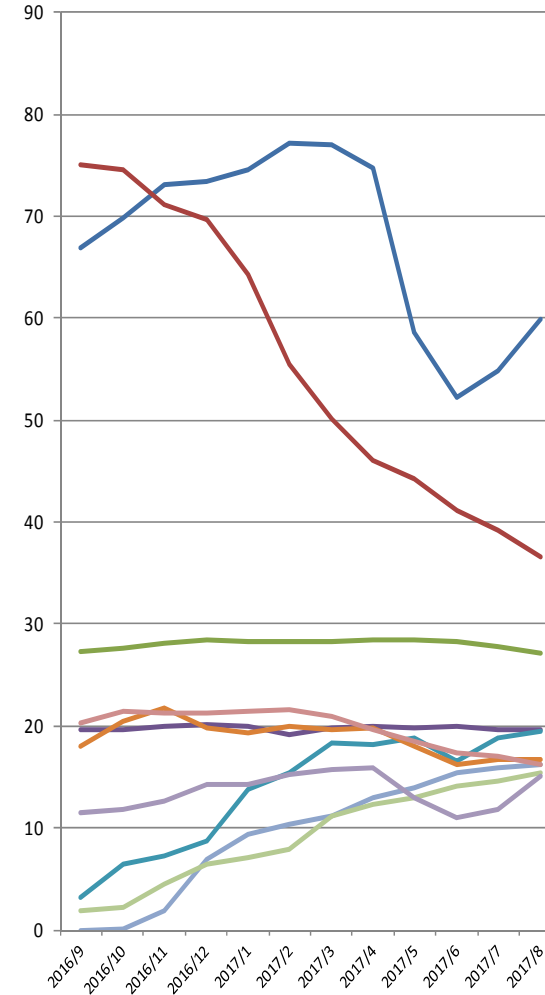
(10億円)



- 東京海上・円資産バランスファンド(毎月決算型)
- 財産3分法ファンド(不動産・債券・株式)毎月分配型
- マイストーリー分配型(年6回)B
- JPMベスト・インカム(毎月決算型)
- コア投資戦略ファンド(成長型)
- スマート・ファイブ(毎月決算型)
- セゾン・バンガード・グローバルバランスファンド
- アムンディ・ダブルウォッチ
- 野村世界6資産分散投信(分配コース)
- トレンド・アロケーション・オープン

### ■その他

(10億円)



- ブル3倍日本株ポートフォリオIV
- マクロ・トータル・リターン・ファンド
- JPMグローバル・CBオープン'95
- JPMワールド・CB・オープン
- ロボット戦略世界分散ファンド
- 楽天日本株トリプル・ブル
- 日本配当追求株ファンド(価格変動抑制型)
- 世界好利回りCB2016-09為替ヘッジあり・限定追加型
- マイ・ウェイ・ジャパン
- 楽天日本株4.3倍ブル



- **国内株式型**

国内株式を主たる投資対象とするファンド。

- **国内債券型**

国内債券を主たる投資対象とするファンド。

- **外国株式型**

外国株式のうち、先進国の株式を主たる投資対象とするファンド。先進国とはMSCI-KOKUSAI構成国とします。

- **エマージング株式型**

外国株式のうち、新興国の株式を主たる投資対象とするファンド。新興国とはMSCIワールドに含まれない国とします。

- **外国債券型**

外国債券のうち、先進国の債券を主たる投資対象とするファンド。先進国とはシティWGBI採用国とニュージーランドとします。

- **エマージング債券型**

外国債券のうち、新興国の債券を主たる投資対象とするファンド。新興国とはシティWGBIに含まれない国からニュージーランドを除いた国とします。

- **ハイイールド債券型**

外国債券のうち、ハイイールド債券を主な投資対象とするファンド。ハイイールド債券とはエマージング債券を含めて格付けBB以下の投資不適格債とします。

- **複合資産型**

株式および債券を主たる投資対象とするバランス型ファンド。

- **REIT(不動産投信型)**

REITを主たる投資対象とするファンド。国内REIT、外国REIT双方を含みます。

- **その他**

上記いずれの分類にも属さないファンド。CBファンドもこの分類に入ります。

## Ⅱ. 今月のトピック

2017年9月 今月のトピック

『つみたてNISA』

アナリスト 神田 泰伸

2017年9月13日作成

今回は、2018年1月より導入される、NISA(少額投資非課税制度)の新しい枠組みである「つみたてNISA」について、概要や制度面におけるメリット等をご紹介します。

### 『ポイント』

- 非課税となる限度額が現行のNISA(年120万円)の3分の1である年40万円となる代わりに、年数が現行のNISA(5年)の4倍の20年間となります。
- 対象商品は信託期間が長期であり販売手数料がゼロで信託報酬が低く、毎月分配型でないものが基本となります。
- 現行のNISAとの併用は不可能であり、NISAとつみたてNISAはどちらかを選択することになります。個人型確定拠出年金(iDeCo)との併用も含めて各制度を有効に活用することが求められます。

## ■ つみたてNISAの概要

— 2018年に導入される予定の「つみたてNISA」は、NISA・ジュニアNISAと比較して非課税期間が4倍の20年となるのに対して、毎年の投資上限は年40万円に少なくなります。

投資可能商品が「つみたてNISA適格商品」に限定される点も大きなポイントとなっています。つみたてNISA適格商品の要件については後述します。

項目	つみたてNISA	NISA	ジュニアNISA
利用可能年齢	20歳以上	20歳以上	0歳～19歳
年間非課税投資枠	40万円	120万円	80万円
非課税投資枠	800万円 (40万円×20年)	600万円 (120万円×5年)	400万円 (80万円×5年)
投資可能商品	つみたてNISA適格商品(公募株式 投信・ETF)	上場株式等(ETF・REIT含む)、 公募株式投資信託	上場株式等(ETF・REIT含む)、 公募株式投資信託
投資可能期間	2018年1月～2037年12月末	2014年1月～2023年12月末	2016年4月～2023年12月末 (※2023年以降も口座開設者が20歳に到達するまでは保有は可能)
非課税運用期間	投資した年から最長20年間	投資した年から最長5年間 (ロールオーバー可能)	投資した年から最長5年間 (ロールオーバー可能)
払出制限	なし	なし	18歳まで途中払出不可 (※災害等やむを得ない場合は非課税 での払出が可能)
口座名義人	本人	本人	子
口座の管理者	本人	本人	親権者

## ■ つみたてNISA適格商品の要件

— つみたてNISA口座で購入できる投資対象商品は、長期の積立・分散投資に適した「公募株式投資信、ETF」に限られます。

具体的には

- 信託期間 ⇒ 無期限または20年超
- 分配方針 ⇒ 毎月分配でない
- その他 ⇒ ①デリバティブ取引を活用していない、②受益者に対する信託報酬等の実額通知がなされている、③金融庁への届出がされている

を共通の要件として、商品分類ごとに以下の基準が設けられています。

	アクティブファンド	パッシブファンド	ETF
投資対象資産	株式、または、株式の一部組入がある	株式、または、株式の一部組入がある	株式のみ
販売手数料 (税抜)	0%	0%	1.25%
信託報酬(上限、税抜)	1.00%(国内資産) 1.50%(海外資産)	0.50%(国内資産) 0.75%(海外資産)	0.25%
その他	<ul style="list-style-type: none"> <li>● 純資産額50億円以上</li> <li>● 運用期間5年以上</li> <li>● 過去の信託の計算期間のうち3分の2以上の期間で資金流入超を記録している</li> </ul>	<ul style="list-style-type: none"> <li>● 指定されたインデックス(※)をベンチマークとする。</li> </ul>	<ul style="list-style-type: none"> <li>● 指定されたインデックス(※)をベンチマークとする。</li> <li>● 最低取引単位が1,000円以下</li> <li>● 国内に上場 ⇒ 円滑な流通のための措置が講じられているとして取引所の指定がある</li> <li>● 外国に上場 ⇒ 資産残高1兆円以上</li> </ul>

※一般的に認知度があり公示性があるとされるインデックス

## ■ つみたてNISAのメリット、デメリット

### 【メリット】

- つみたてNISAは、現行NISAと比較して20年間と長い期間非課税で運用ができる。
- 非課税投資額が最大800万円まで拡大する。（現行NISAは最大600万円）

### 【デメリット】

- 年間に投資できる額は、現行のNISAと比較すると少ない。
- 運用できる商品は、長期分散に適した投資信託に限定されるため、毎月分配型などは除外される。
- 適格商品の要件に該当しない投資信託には投資できない。たとえ投資したい商品であっても該当しなければ選択肢から除外されてしまう。
- 売買損失の最大3年間の繰越ができない。  
通常の特定期口座・一般口座は売買損失が発生した場合、確定申告すると損失を3年間繰越すことが可能となるが、つみたてNISA口座で損失が出た場合、損失の繰越はできない。

## ■おわりに

つみたてNISAと現行NISAとの併用は不可能であることから、個別株式やREITなどを購入したいのなら現行NISAを、投資対象商品にこだわりがなく投資信託で長期運用したいならつみたてNISAを選ぶなど、それぞれの特徴の違いをよく見比べ、どちらかを選択する必要があります。

ただし、税制改正大綱案に「少額から積立・分散投資に適した制度の1本化を検討する」とある通り、今後現行NISAは制度として消滅する可能性が高いと推測されます。したがって、これから現行NISAの口座開設を考えている人は、恒久的な制度ではないことを頭に入れておく必要があります。

つみたてNISAと併用するなら個人型確定拠出年金（iDeCo）を！

確定拠出年金（iDeCo）とは・・・

積立式の年金制度。個人型確定拠出年金で老後の資金を積み立てると、その掛け金の分だけ毎年の課税所得から控除することができ、高い節税効果が期待できます。

しかし、個人型確定拠出年金はあくまでも「老後の資金を貯める」ことが目的です。そのため、本人が60歳になるまでお金を受け取ることができません。

一方で、つみたてNISAは「いつでも引き出し」が可能です。したがって、積立金の受取りが60歳以上でも構わないなら老後資金の備えとしてiDeCoを、人生の節目節目で必要になるまとまった資金（マイホームやマイカーなど）の準備にはつみたてNISAを利用するのが有効といえます。



- 本レポートに関する著作権、知的財産権等一切の権利は三菱アセット・ブレインズ株式会社(以下、MAB)に帰属し、許可なく複製、転載、引用することを禁じます。
- 本レポートは、MABが信頼できると判断した情報源から入手した本レポート作成基準日現在における情報をもとに作成しておりますが、当該情報の正確性を保証するものではありません。
- MABは、本レポートの利用に関連して発生した一切の損害について何らの責任も負いません。
- 本レポート中のグラフ・数値等は、あくまでも本レポート作成基準日までの過去の実績を示すものであり、将来の運用成果を保証するものではありません。
- 本レポートは、情報提供を目的としたものであり、投資信託の勧誘のために作成されたものではありません。
- MAB投信指数「MAB300」(以下、本指数)に関する著作権、知的財産権等一切の権利は三菱アセット・ブレインズ株式会社(以下、MAB)に帰属し、許可なく複製、転載、引用することを禁じます。また、本指数を商業的に利用する場合にはMABの利用許諾が必要です。

**【照会先】**

三菱アセット・ブレインズ株式会社

アナリストグループ

標(しめぎ)・佐藤・勝盛・大野

03-6721-1039

analyst@mab.co.jp

〒107-0062

東京都港区南青山1丁目1番1号 新青山ビル西館8階

TEL:03-6721-1010 FAX:03-6721-1020

URL: <http://www.mab.jp/>

金融商品取引業者 関東財務局長(金商)第1085号

加入協会名 一般社団法人 日本投資顧問業協会