



投信指数

MAB 300 月次レポート

三菱アセット・ブレインズ株式会社

第21号 2018年3月

米金利上昇を受け MAB 300指数は半年ぶりに下落

MAB 300 2018.2.28 **11,042円 (前月末比-391円)**

2月のMAB 300指数は、前月末比-391円 (-3.42%) と、月次ベースでは半年ぶりの下落となりました。下げ幅は英国がEU離脱の是非を問う国民投票を行った2016年6月以来1年8か月ぶりの大きさでした。

債券市場では、米国の平均時給の上昇などをうけてFRBが利上げペースを加速させるとの見方から、同国の長期金利が上昇しました。株式市場は、米国の金利の上昇を受け投資家心理が冷え込んだことで、世界的に下落しました。為替は投資家の間にリスク回避志向が強まり円買いが進んだことから、対ドル、対ユーロで円高となりました。

カテゴリー別の寄与度では、資産価格の下落と円高の影響から、国内債券を除く全てのカテゴリーがマイナスに影響しました。

トピックス

2017年度 第3四半期(10月~12月) 市場動向 (純資産総額動向) のまとめ P.8

2月のMAB 300

月次サマリー	P.2
寄与度 ベスト10 ワースト10	P.3
売れ筋 ベスト10	P.4
パフォーマンス ベスト10	P.4
純資産額増減 ベスト5 ワースト5	P.5
新顔ファンド	P.5
ファンドカテゴリー別 パフォーマンス	P.6

新顔ファンド紹介

初めてMAB 300に入った新顔ファンドの中から注目ファンドを紹介します。 SBI中小型割安成長株ファンドジェイリバイブ(年2回決算型)(jrevive II)	P.7
---	-----

トピックス

2017年度 第3四半期(10月~12月) 市場動向(純資産額動向)のまとめ	P.8
--	-----

MAB 300は我が国を代表する公募追加型株式投資信託(純資産額上位300銘柄)を選定し、分配金再投資基準価額を単純平均した指数です。1997年3月31日の値から算出しています。

2月のMAB 300 月次サマリー



MAB 300

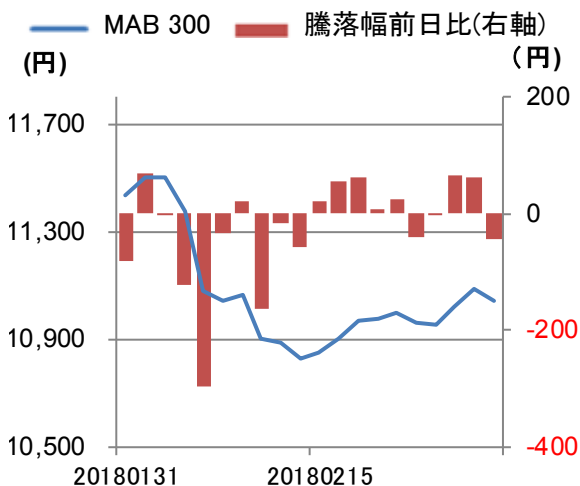
基準日：2018年2月28日

1. 指数

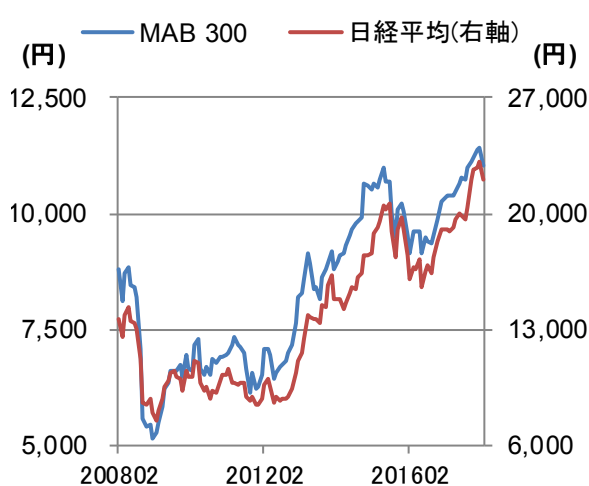
今月末			前月末比	月間騰落率	
11,042円			-391円	-3.42%	
前月末	年初来高値	年初来安値	純資産総額	前月末比	月間ネット 資金流入額
11,433円	11,654円 (2018/1/23)	10,827円 (2018/2/14)	398,328億円	-11,773億円	+3,966億円

2. 推移

○2018年2月



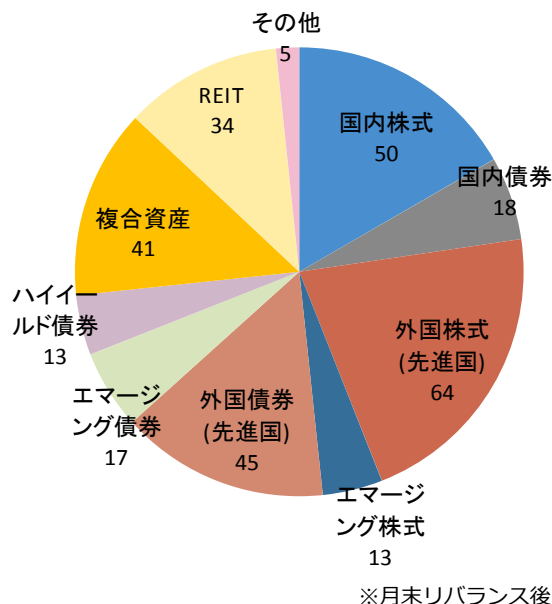
○直近10年



3. カテゴリー別 寄与度ランキング

カテゴリー	寄与度(円)
国内債券	+1.5
その他	-5.6
エマージング債券	-19.0
ハイールド債券	-27.0
複合資産	-30.1
エマージング株式	-32.0
外国債券(先進国)	-43.2
REIT	-62.3
国内株式	-82.5
外国株式(先進国)	-91.0
合計	-391.3

4. カテゴリー別 構成ファンド本数





基準日：2018年2月28日

5. 寄与度 ベスト10 ワースト10

上位

順位	ファンド名	運用会社名	騰落率 (%)※	寄与度 (円)
1	グローバルAIファンド(為替ヘッジあり)	三井住友アセットマネジメント	+2.54	+0.71
2	グローバルAIファンド	三井住友アセットマネジメント	+1.51	+0.47
3	netWINゴールドマン・サックス・インターネット戦略ファンドAコース(為替ヘッジあり)	ゴールドマン・サックス・アセット・マネジメント	+1.46	+0.42
4	netWINゴールドマン・サックス・インターネット戦略ファンドBコース(為替ヘッジなし)	ゴールドマン・サックス・アセット・マネジメント	+0.35	+0.15
5	野村ファンドラップ日本債券	野村アセットマネジメント	+0.53	+0.14
6	ダイワファンドラップ日本債券セレクト	大和証券投資信託委託	+0.51	+0.12
7	DLIBJ公社債オープン(中期コース)	アセットマネジメントOne	+0.42	+0.12
8	三井住友・日本債券インデックス・ファンド	三井住友アセットマネジメント	+0.38	+0.10
9	三菱UFJ DC国内債券インデックスファンド	三菱UFJ国際投信	+0.37	+0.10
10	野村国内債券インデックスファンド・NOMURA-BPI総合(確定拠出年金向け)	野村アセットマネジメント	+0.37	+0.10

下位

順位	ファンド名	運用会社名	騰落率 (%)※	寄与度 (円)
1	朝日Nvestグローバルバリュー株オープン(Avest-E)	朝日ライフアセットマネジメント	-4.77	-6.06
2	野村インド株投資	野村アセットマネジメント	-6.43	-5.12
3	HSBCインドオープン	HSBC投信	-8.19	-4.87
4	ブル3倍日本株ポートフォリオIV	大和証券投資信託委託	-14.16	-4.85
5	ワールド・ゲノムテクノロジー・オープンBコース	野村アセットマネジメント	-5.85	-4.78
6	野村日本ブランド株投資(ブラジルリアルコース)毎月分配型	野村アセットマネジメント	-6.95	-4.71
7	イーストスプリング・インド株式オープン	イーストスプリング・インベストメント	-6.72	-4.65
8	フィデリティ・USリート・ファンドB(為替ヘッジなし)	フィデリティ投信	-6.63	-3.81
9	高成長インド・中型株式ファンド	三井住友アセットマネジメント	-5.82	-3.81
10	JPMザ・ジャパン	JPモルガン・アセット・マネジメント	-2.55	-3.76

※分配金再投資基準価額の騰落率を表しています。



MAB 300

2月のMAB 300

売れ筋 & パフォーマンス ベスト10

基準日：2018年2月28日

6. 売れ筋 ベスト10

順位	ファンド名	運用会社名	カテゴリー	月間ネット流入額 (百万円)※
1	モビリティ・イノベーション・ファンド	BNYメロン・アセット・マネジメント・ジャパン	外国株式(先進国)	+80,100
2	グローバル・ロボティクス株式ファンド (年2回決算型)	日興アセットマネジメント	外国株式(先進国)	+54,851
3	ひふみプラス	レオス・キャピタルワークス	国内株式	+36,237
4	野村ファンドラップ債券プレミア	野村アセットマネジメント	外国債券(先進国)	+30,237
5	グローバルEV関連株ファンド(為替 ヘッジなし)(EV革命)	大和住銀投信投資顧問	外国株式(先進国)	+27,134
6	ファンド・マネジャー(国内債券)	三菱UFJ国際投信	国内債券	+27,053
7	日経225ノーロードオープン	アセットマネジメントOne	国内株式	+23,925
8	新興国ハイクオリティ成長株式ファンド (未来の世界(新興国))	アセットマネジメントOne	エマージング株式	+23,907
9	ロボット・テクノロジー関連株ファンドー ロボテック	大和証券投資信託委託	外国株式(先進国)	+23,528
10	野村PIMCO・世界インカム戦略ファン ドAコース(野村SMA・EW向け)	野村アセットマネジメント	外国債券(先進国)	+17,106

※月間ネット流入額は三菱アセット・ブレインズの推計値です。

7. パフォーマンス ベスト10

順位	ファンド名	運用会社名	カテゴリー	月間騰落率 (%)
1	グローバルAIファンド(為替ヘッジあり)	三井住友アセットマネジメント	外国株式(先進国)	+2.54
2	グローバルAIファンド	三井住友アセットマネジメント	外国株式(先進国)	+1.51
3	netWINゴールドマン・サックス・イン ターネット戦略ファンドAコース(為替 ヘッジあり)	ゴールドマン・サックス・アセ ット・マネジメント	外国株式(先進国)	+1.46
4	ダイワファンドラップ日本債券セレクト	大和証券投資信託委託	国内債券	+0.51
5	野村ファンドラップ債券プレミア	野村アセットマネジメント	外国債券(先進国)	+0.47
6	DLIBJ公社債オープン(中期コース)	アセットマネジメントOne	国内債券	+0.42
7	SMBCファンドラップ・日本債	大和住銀投信投資顧問	国内債券	+0.40
8	東京海上・円建て投資適格債券ファン ド(毎月決算型)(円債くん)	東京海上アセットマネジメント	国内債券	+0.39
9	三井住友・日本債券インデックス・ファン ド	三井住友アセットマネジメント	国内債券	+0.38
10	DC日本債券インデックス・オープンP	三井住友トラスト・アセットマネ ジメント	国内債券	+0.37
-	MAB 300	-	-	- 3.42



2月のMAB 300

純資産額増減 ベスト5 ワースト5 & 新顔

基準日：2018年2月28日

8. 純資産額増減 ベスト5 ワースト5

■増加

順位	ファンド名	運用会社名	カテゴリー	純資産額 (百万円)	前月比 (百万円)
1	モビリティ・イノベーション・ファンド	BNYメロン・アセット・マネジメント・ジャパン	外国株式 (先進国)	252,554	+75,492
2	グローバル・ロボティクス株式ファンド(年2回決算型)	日興アセットマネジメント	外国株式 (先進国)	469,455	+33,270
3	野村ファンドラップ債券プレミア	野村アセットマネジメント	外国債券 (先進国)	179,142	+31,039
4	ファンド・マネジャー(国内債券)	三菱UFJ国際投信	国内債券	112,404	+27,418
5	グローバルEV関連株ファンド(為替ヘッジなし)(EV革命)	大和住銀投信投資顧問	外国株式 (先進国)	113,791	+24,144

■減少

順位	ファンド名	運用会社名	カテゴリー	純資産額 (百万円)	前月比 (百万円)
1	フィデリティ・USリート・ファンドB(為替ヘッジなし)	フィデリティ投信	REIT	751,644	-88,459
2	新光US-REITオープン(ゼウス)	アセットマネジメントOne	REIT	800,694	-86,410
3	ラサール・グローバルREITファンド(毎月分配型)	日興アセットマネジメント	REIT	627,252	-85,769
4	ダイワ・US-REIT・オープン(毎月決算型)Bコース(為替ヘッジなし)	大和証券投資信託委託	REIT	556,989	-53,048
5	野村インド株投資	野村アセットマネジメント	エマージング株式	529,491	-45,477

9. 新顔ファンド

ファンド名	運用会社名	カテゴリー	純資産額 (百万円)
SBI中小型割安成長株ファンドジェイリバイブ(年2回決算型)(jrevive II)	SBIアセットマネジメント	国内株式	51,004
アライアンス・バーンスタイン・米国成長株投信Cコース毎月決算型(為替ヘッジあり)予想分配金提示型	アライアンス・バーンスタイン	外国株式(先進国)	45,065
インデックスコレクション(バランス株式30)	三井住友トラスト・アセットマネジメント	複合資産	44,101
ピムコショートターム・インカム・ファンド(為替リスク軽減型)	三菱UFJ国際投信	外国債券(先進国)	43,506



- 国内債券を除く全てのカテゴリーの1カ月のリターンはマイナスになりました。米国の金利の上昇による資産価格の下落と円高が影響しました。
- MAB 300の1年リスクは4.80%で先月から+2.3%上昇しました。MAB 300が、過去1年間の堅調な上昇基調から一転して、大きく下落したことが影響しました。

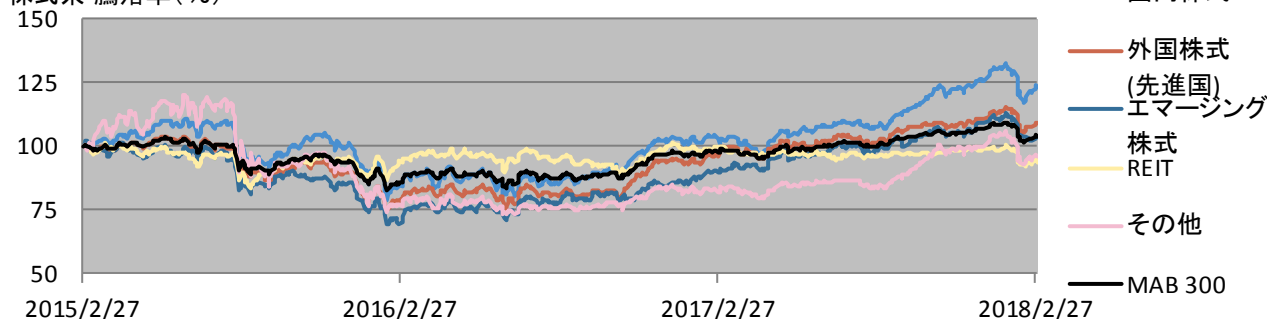
1. リターン&リスク&シャープレシオ

ファンドカテゴリー別	累積リターン (%)				年率リスク (%)			シャープレシオ			運用管理費用(%)
	1か月	1年	3年	5年	1年	3年	5年	1年	3年	5年	
MAB 300											
国内株式	-3.89	21.90	22.86	94.39	8.09	16.03	16.48	2.71	0.48	1.14	1.18
国内債券	0.31	0.32	3.16	6.74	0.96	1.68	1.61	0.38	0.63	0.82	0.37
外国株式(先進国)	-3.64	11.26	8.89	55.37	5.94	15.03	14.14	1.90	0.20	0.78	1.62
エマージング株式	-5.52	16.01	4.00	40.78	9.17	15.52	16.32	1.75	0.09	0.50	1.91
外国債券(先進国)	-2.83	-0.69	-7.56	6.10	4.72	6.39	7.38	-0.14	-0.39	0.16	1.17
エマージング債券	-3.12	1.65	7.55	11.47	5.38	11.75	11.87	0.32	0.21	0.19	1.60
ハイイールド債券	-3.39	0.88	4.57	22.44	5.47	11.07	10.60	0.17	0.14	0.42	1.65
複合資産	-2.41	5.70	3.82	38.61	3.59	7.35	8.08	1.60	0.17	0.95	1.17
REIT	-4.27	-6.01	-6.07	38.64	5.50	9.22	12.01	-1.09	-0.22	0.64	1.32
その他	-5.15	17.09	-3.81	78.01	10.94	18.37	23.17	1.57	-0.07	0.67	1.38
MAB 300	-3.42	6.11	3.73	33.31	4.80	9.98	10.23	1.28	0.13	0.65	1.32

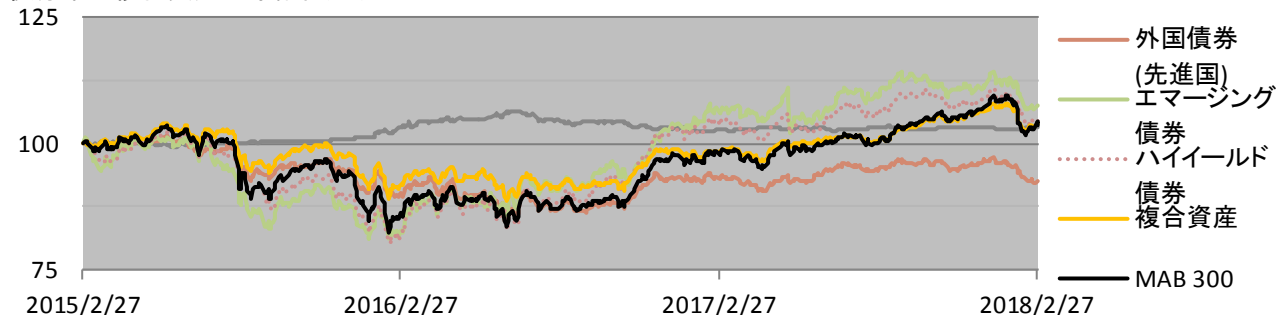
●運用管理費用はカテゴリー別MAB 300の構成ファンドの平均値です。

2. リターン推移 (3年間)

株式系 騰落率(%)



債券系+複合資産 騰落率(%)



●ファンドカテゴリー別MAB 300は、MAB 300構成ファンドについて、カテゴリー別にMAB 300と同様の方法により算出した指数です。

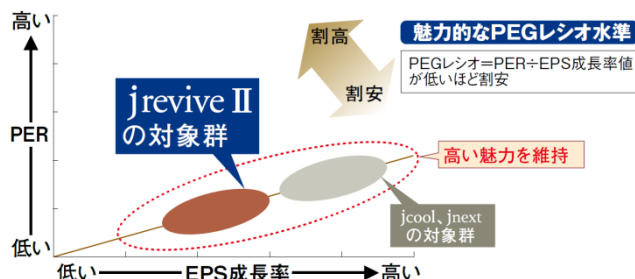


- エンジェルジャパン・アセットマネジメントの投資助言に基づき国内中小型割安株へ投資します。
- 好調な運用実績などを背景に大幅な資金流入が続き信託金が約款で決めた限度額に近づいたことから、2018年2月に購入申し込み受け付けを一時停止しました。現在は約款変更を行い購入可能になっています。

運用会社	SBIアセットマネジメント		
主な販社	SBI証券、高木証券、マネックス証券 他		
カテゴリー	国内株式		
為替ヘッジ	なし	アクティブ/パッシブ	アクティブ
純資産額	51,004 百万円	実質的な運用管理費用	1.8144 %
基準価額	16,874 円	分配金再投資基準価額	18,592 円
設定日	2015/07/10		

1. 国内中小型割安株への投資

当ファンドは、主要投資対象を国内中小型株とし、エンジェルジャパン・アセットマネジメントより投資助言を受けています。銘柄選択で、個別の企業分析に基づいたボトムアップにより行われており、企業分析、将来利益の予想では、企業経営者との面談を最重視しています。その利益予想を基に株価が割安であると判断した銘柄を組み入れますが、割安度の判断指標としてはPEGレシオを重視しています。PEGレシオとは予想PERを予想EPS成長率で割ったもので、企業の利益成長力も加味した株価割安度指標といえるものです。



※交付目論見書記載のファンドの特色から引用

2. 信託金の上限に近づいたことから2018年2月に購入申し込みを一時停止

好調な運用実績を背景に、当ファンドへの資金流入は増加傾向が続いています。2018年2月の約款変更前に信託金上限額を上回る事態が想定されたことから、購入申し込み受け付けを一時停止しました。購入不可能な日が7日間発生したにもかかわらず、同月の純資産増加額は70億弱と高水準なものとなっています。

3. 兄弟ファンド（SBI 中小型割安成長株ファンドジェイリバイブ）との相違点

当ファンドは、2006年に設定されたSBI 中小型割安成長株ファンドジェイリバイブ（以下、ジェイリバイブ）と同一のマザーファンドで運用されています。ジェイリバイブとの主な相違点は以下の3点です。

- ①金額買付、積立買付への対応
ジェイリバイブでは口数買付のみでしたが、当ファンドでは金額買付も可能とすることで、積立買付への対応も可能としました。
- ②運用管理費用の低減
ジェイリバイブの運用管理費用が年1.836%であったのに対して、当ファンドでは1.8144%と0.216%低下しています。
- ③決算回数を年1回から年2回へ変更
投資者への利益分配の回数を増やしました。

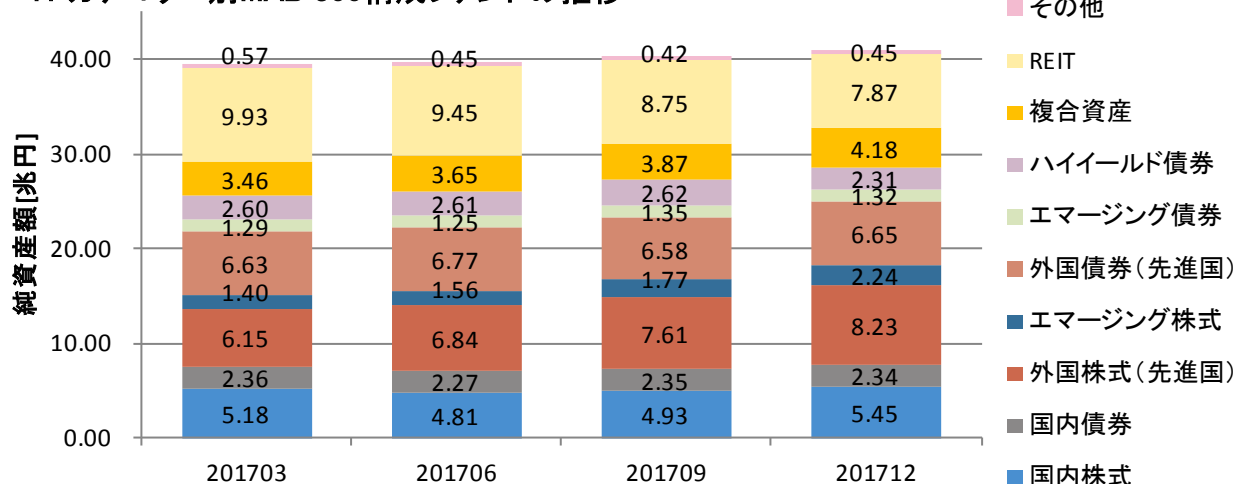
※当ファンドの詳細については、SBIアセットマネジメントのHPをご参照下さい。

http://apl.morningstar.co.jp/webasp/sbi_am/pc/basic/sa_2015071001.html



- 堅調な市場推移を背景に、株式ファンドが純資産額増加ファンドの大半を占めました。1位になった「ひふみプラス」の今四半期の純流入額は約1,116億円で、前四半期の約775億円から大幅に増加しました。
- 純資産額トップ5の顔ぶれは2017年度上半期末と同じで、REITファンドが上位5ファンド中4ファンドを占めました。もっともREIT全体としては資金流出が続き、純資産額は減少傾向にあります。

1. カテゴリー別MAB 300構成ファンドの推移



2. 純資産額増 ベスト5

順位	ファンド名	運用会社名	設定年月日	カテゴリー	純資産額(百万円)		
					2017年9月末	2017年12月末	前期比
1	ひふみプラス	レオス・キャピタルワークス	12/05/28	国内株式	294,466	453,172	158,706
2	新興国ハイクオリティ成長株式ファンド(未来の世界(新興国))	アセットマネジメントOne	17/12/11	エマージング株式	-	146,842	146,842
3	野村PIMCO・世界インカム戦略ファンドAコース	野村アセットマネジメント	16/04/22	外国債券(先進国)	217,547	327,959	110,412
4	野村インド株投資	野村アセットマネジメント	05/06/22	エマージング株式	475,472	576,171	100,699
5	グローバル・ロボティクス株式ファンド(年2回決算型)	日興アセットマネジメント	15/08/31	外国株式(先進国)	274,622	373,621	98,999

3. 純資産額 トップ5

順位	ファンド名	運用会社名	設定年月日	カテゴリー	純資産額(百万円)		
					2017年9月末	2017年12月末	前期比
1	新光US-REITオープン(ゼウス)	アセットマネジメントOne	04/09/30	REIT	1,107,026	1,004,177	-102,849
2	フィデリティ・USリート・ファンドB(為替ヘッジなし)	フィデリティ投信	03/12/09	REIT	1,228,872	985,009	-243,863
3	フィデリティ・USハイ・イールド・ファンド	フィデリティ投信	98/04/01	ハイイールド債券	1,002,626	919,197	-83,429
4	ラサール・グローバルREITファンド(毎月分配型)	日興アセットマネジメント	04/03/26	REIT	867,981	793,530	-74,451
5	ダイワ・US-REIT・オープン(毎月決算型)Bコース(為替ヘッジなし)	大和証券投資信託委託	04/07/21	REIT	721,628	684,818	-36,810



- 本レポートに関する著作権、知的財産権等一切の権利は三菱アセット・ブレインズ株式会社（以下、MAB）に帰属し、許可なく複製、転載、引用することを禁じます。
- 本レポートは、MABが信頼できると判断した情報源から入手した本レポート作成基準日現在における情報をもとに作成しておりますが、当該情報の正確性を保証するものではありません。
- MABは、本レポートの利用に関連して発生した一切の損害について何らの責任も負いません。
- 本レポート中のグラフ・数値等は、あくまでも本レポート作成基準日までの過去の実績を示すものであり、将来の運用成果を保証するものではありません。
- 本レポートは、情報提供を目的としたものであり、投資信託の勧誘のために作成されたものではありません。
- 日経平均に関する著作権、知的財産権等一切の権利は日本経済新聞社に帰属します。
- MAB 投信指数「MAB 300」（以下、本指数）に関する著作権、知的財産権等一切の権利はMABに帰属し、許可なく複製、転載、引用することを禁じます。また、本指数を商業的に利用する場合にはMABの利用許諾が必要です。

【照会先】

三菱アセット・ブレインズ株式会社
アドバイザーユニット 青木・奥村
電話番号 : 03-6721-1037
Eメール : mab-index@mab.co.jp
〒107-0062 東京都港区南青山1丁目1番1号 新青山ビル西館8階
URL : <http://www.mab.jp/mab-index/>
金融商品取引業者 関東財務局長（金商）第1085号
加入協会名 一般社団法人 日本投資顧問業協会