



投信指数

MAB 300 月次レポート

三菱アセット・ブレインズ株式会社

第22号 2018年4月

米国の保護主義政策を受けて MAB 300指数は下落

MAB 300 10,821円 (前月末比-221円)
2018.3.30

3月のMAB 300指数は、前月末比-221円(-2.00%)と、2カ月連続の下落となりました。26日には10,600円と年初来安値を更新し、7カ月ぶりの低い水準になりました。

株式市場は、米国の保護主義政策が米中の貿易摩擦を高めるとの懸念から、世界的に下落しました。為替も米国の保護主義や重要閣僚の解任などの政策運営の不透明感から、リスク回避の円買い、ユーロ買いが広がり、対ドルで円高、対ユーロで円安となりました。債券市場は国内外の政治不透明感を嫌気したリスク回避の動きから長期金利は低下しました。

カテゴリー別の寄与度では、米国の保護主義政策への懸念による株安や対ドルでの円高の影響から、多くのカテゴリーがマイナスに影響しました。そうしたなか、REITと国内債券は金利が低下傾向にあったことから小幅ながらプラスの寄与となりました。

トピックス

金額加重リターンギャップランキング P.8

3月のMAB 300

月次サマリー	P.2
寄与度 ベスト10 ワースト10	P.3
売れ筋 ベスト10	P.4
パフォーマンス ベスト10	P.4
純資産額増減 ベスト5 ワースト5	P.5
新顔ファンド	P.5
ファンドカテゴリー別 パフォーマンス	P.6

新顔ファンド紹介

初めてMAB 300に入った新顔ファンドの中から注目ファンドを紹介します。
P.7
ジャパン・エクセレント

トピックス

金額加重リターン ギャップランキング P.8

MAB 300は我が国を代表する公募追加型株式投資信託(純資産額上位300銘柄)を選定し、分配金再投資基準価額を単純平均した指数です。1997年3月31日の値から算出しています。

3月のMAB 300 月次サマリー



MAB 300

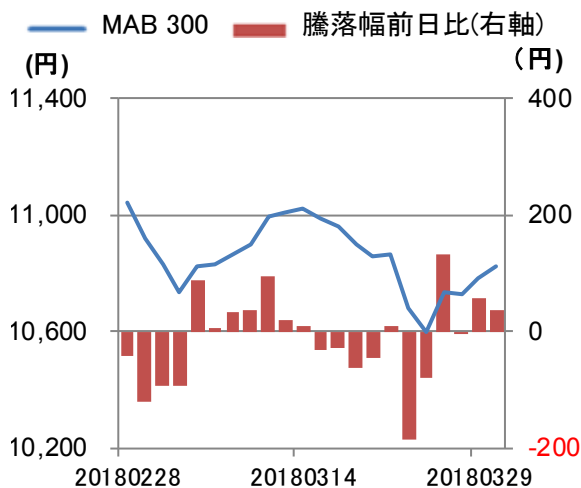
基準日：2018年3月30日

1. 指数

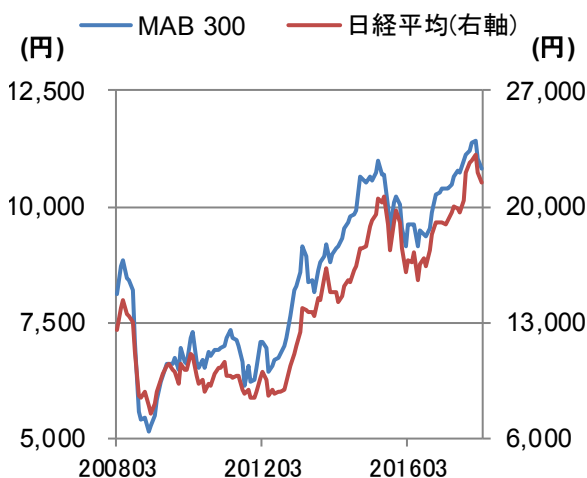
今月末			前月末比		月間騰落率
10,821円			-221円		-2.00%
前月末	年初来高値	年初来安値	純資産総額	前月末比	月間ネット 資金流入額
11,042円	11,654円 (2018/1/23)	10,600円 (2018/3/26)	392,766億円	-5,562億円	+2,734億円

2. 推移

○2018年3月



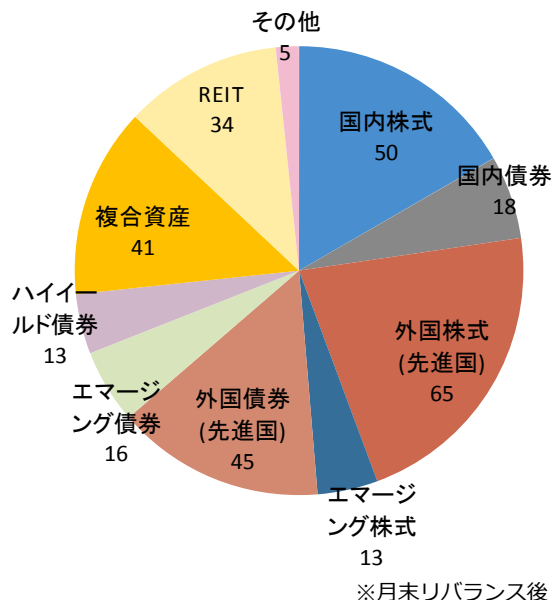
○直近10年



3. カテゴリー別 寄与度ランキング

カテゴリー	寄与度(円)
REIT	+3.3
国内債券	+1.0
その他	-3.0
エマージング債券	-8.0
外国債券(先進国)	-9.6
ハイイールド債券	-15.6
複合資産	-17.9
エマージング株式	-24.3
国内株式	-51.2
外国株式(先進国)	-95.7
合計	-221.0

4. カテゴリー別 構成ファンド本数





MAB 300

3月のMAB 300

寄与度 ベスト10 ワースト10

基準日：2018年3月30日

5. 寄与度 ベスト10 ワースト10

上位

順位	ファンド名	運用会社名	騰落率 (%)※	寄与度 (円)
1	フィデリティ・USリート・ファンドB(為替ヘッジなし)	フィデリティ投信	+2.50	+1.34
2	メキシコ債券オープン(毎月分配型)(アミーゴ)	大和住銀投信投資顧問	+4.93	+1.32
3	ダイワ米国リート・ファンド(毎月分配型)為替ヘッジなし	大和証券投資信託委託	+2.57	+1.19
4	ワールド・リート・セレクション(米国)(十二絵巻)	岡三アセットマネジメント	+2.98	+1.13
5	ダイワ・US-REIT・オープン(毎月決算型)Bコース(為替ヘッジなし)	大和証券投資信託委託	+2.52	+1.10
6	ゴールドマン・サックス米国REITファンドBコース(毎月分配型、為替ヘッジなし)(コロンブスの卵)	ゴールドマン・サックス・アセット・マネジメント	+2.83	+0.99
7	新光US-REITオープン(ゼウス)	アセットマネジメントOne	+2.25	+0.88
8	日興・AMPグローバルREITファンド毎月分配型A(ヘッジなし)	日興アセットマネジメント	+1.99	+0.87
9	ラサール・グローバルREITファンド(毎月分配型)	日興アセットマネジメント	+2.06	+0.74
10	新成長株ファンド(グローイング・カバーズ)	明治安田アセットマネジメント	+1.00	+0.73

下位

順位	ファンド名	運用会社名	騰落率 (%)※	寄与度 (円)
1	朝日Nvestグローバルバリュー株オープン(Avest-E)	朝日ライフアセットマネジメント	-6.24	-7.54
2	野村日本ブランド株投資(ブラジルリアルコース)毎月分配型	野村アセットマネジメント	-7.20	-4.52
3	イーストスプリング・インド株式オープン	イーストスプリング・インベストメンツ	-6.00	-3.86
4	日本株厳選ファンド・ブラジルリアルコース	大和住銀投信投資顧問	-7.66	-3.61
5	ワールド・ゲノムテクノロジー・オープンBコース	野村アセットマネジメント	-4.39	-3.37
6	SMBCファンドラップ・米国株	大和住銀投信投資顧問	-7.01	-3.22
7	HSBCインドオープン	HSBC投信	-5.76	-3.13
8	DIAM外国株式インデックスファンド<DC年金>	アセットマネジメントOne	-4.27	-3.05
9	トヨタグループ株式ファンド	三井住友アセットマネジメント	-4.73	-3.02
10	DCダイワ外国株式インデックス	大和証券投資信託委託	-4.26	-2.99

※分配金再投資基準価額の騰落率を表しています。



6. 売れ筋 ベスト10

順位	ファンド名	運用会社名	カテゴリー	月間ネット流入額 (百万円)※
1	日興FW・日本債券ファンド	三井住友アセットマネジメント	国内債券	+72,296
2	モビリティ・イノベーション・ファンド	BNYメロン・アセット・マネジメント・ジャパン	外国株式(先進国)	+42,722
3	グローバル・ロボティクス株式ファンド (年2回決算型)	日興アセットマネジメント	外国株式(先進国)	+25,860
4	ロボット・テクノロジー関連株ファンドー ロボテックー	大和証券投資信託委託	外国株式(先進国)	+21,852
5	ひふみプラス	レオス・キャピタルワークス	国内株式	+20,710
6	新興国ハイクオリティ成長株式ファンド (未来の世界(新興国))	アセットマネジメントOne	エマージング株式	+19,267
7	グローバルEV関連株ファンド(為替 ヘッジなし)(EV革命)	大和住銀投信投資顧問	外国株式(先進国)	+19,142
8	JPMザ・ジャパン(年4回決算型)	JPモルガン・アセット・マネジメント	国内株式	+18,976
9	日経225ノーロードオープン	アセットマネジメントOne	国内株式	+17,915
10	三菱UFJインデックス225オープン	三菱UFJ国際投信	国内株式	+13,846

※月間ネット流入額は三菱アセット・ブレインズの推計値です。

7. パフォーマンス ベスト10

順位	ファンド名	運用会社名	カテゴリー	月間騰落率 (%)
1	メキシコ債券オープン(毎月分配型) (アミーゴ)	大和住銀投信投資顧問	エマージング債券	+4.93
2	ワールド・リート・セレクション(米国) (十二絵巻)	岡三アセットマネジメント	REIT	+2.98
3	ゴールドマン・サックス米国REITファン ドBコース(毎月分配型、為替ヘッジな し)(コロンブスの卵)	ゴールドマン・サックス・アセ ット・マネジメント	REIT	+2.83
4	ダイワ米国リート・ファンド(毎月分配 型)為替ヘッジなし	大和証券投資信託委託	REIT	+2.57
5	ダイワ・US-REIT・オープン(毎月決 算型)Bコース(為替ヘッジなし)	大和証券投資信託委託	REIT	+2.52
6	フィデリティ・USリート・ファンドB(為替 ヘッジなし)	フィデリティ投信	REIT	+2.50
7	新光US-REITオープン(ゼウス)	アセットマネジメントOne	REIT	+2.25
8	ラサール・グローバルREITファンド(毎 月分配型)	日興アセットマネジメント	REIT	+2.06
9	日興・AMPグローバルREITファンド毎 月分配型A(ヘッジなし)	日興アセットマネジメント	REIT	+1.99
10	ダイワファンドラップ外国REITセレクト	大和証券投資信託委託	REIT	+1.74
-	MAB 300	-	-	- 2.00



基準日：2018年3月30日

8. 純資産額増減 ベスト5 ワースト5

■増加

順位	ファンド名	運用会社名	カテゴリー	純資産額 (百万円)	前月比 (百万円)
1	日興FW・日本債券ファンド	三井住友アセットマネジメント	国内債券	72,283	+72,282
2	モビリティ・イノベーション・ファンド	BNYメロン・アセット・マネジメント・ジャパン	外国株式 (先進国)	286,099	+33,545
3	ひふみプラス	レオス・キャピタルワークス	国内株式	572,874	+17,075
4	日経225ノーロードオープン	アセットマネジメントOne	国内株式	165,810	+15,132
5	JPMザ・ジャパン(年4回決算型)	JPモルガン・アセット・マネジメント	国内株式	96,179	+14,219

■減少

順位	ファンド名	運用会社名	カテゴリー	純資産額 (百万円)	前月比 (百万円)
1	フィデリティ・USハイ・イールド・ファンド	フィデリティ投信	ハイイールド 債券	782,801	-38,708
2	LM・オーストラリア高配当株ファンド(毎月分配型)	レグ・メイソン・アセット・マネジメント	外国株式 (先進国)	401,282	-30,812
3	野村インド株投資	野村アセットマネジメント	エマージン グ株式	504,012	-25,479
4	アジア・オセアニア好配当成長株オープン(毎月分配型)	岡三アセットマネジメント	エマージン グ株式	380,578	-23,478
5	グローバルAIファンド	三井住友アセットマネジメント	外国株式 (先進国)	298,275	-21,388

9. 新顔ファンド

ファンド名	運用会社名	カテゴリー	純資産額 (百万円)
日興FW・日本債券ファンド	三井住友アセットマネジメント	国内債券	72,283
ジャパン・エクセレント	大和証券投資信託委託	国内株式	47,265
キャピタル・インベストメント・カンパニー・オブ・アメリカICA	キャピタル・インターナショナル	外国株式(先進国)	46,254
AI(人工知能)活用型世界株ファンド(ディープAI)	アセットマネジメントOne	外国株式(先進国)	43,506
DCマイセレクション25	三井住友トラスト・アセットマネジメント	複合資産	43,369



- 国内債券とREITを除くいずれのカテゴリーも1カ月のリターンはマイナスになりました。米国の保護主義政策への懸念による株安や米ドルで円高となったことが影響しました。
- リターンが低下し、リスクが上昇したことから、MAB 300の3年シャープレシオは前月比で0.04低下しました。

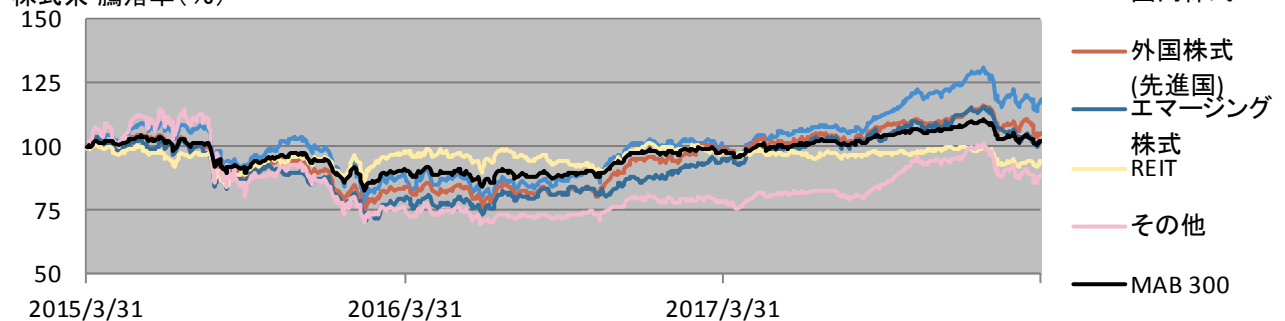
1. リターン&リスク&シャープレシオ

ファンドカテゴリー別	累積リターン (%)				年率リスク (%)			シャープレシオ			運用管理費用(%)
	1か月	1年	3年	5年	1年	3年	5年	1年	3年	5年	
MAB 300	-2.35	18.78	18.55	74.96	8.90	16.11	16.23	2.12	0.38	0.92	1.18
国内株式	-2.35	18.78	18.55	74.96	8.90	16.11	16.23	2.12	0.38	0.92	1.18
国内債券	0.22	0.69	3.36	6.06	0.95	1.68	1.58	0.78	0.67	0.76	0.31
外国株式(先進国)	-3.97	5.95	5.48	43.79	7.56	15.21	14.24	0.79	0.12	0.61	1.60
エマージング株式	-4.44	6.93	2.00	33.48	10.28	15.67	16.48	0.68	0.04	0.40	1.89
外国債券(先進国)	-0.65	-0.99	-7.55	3.25	4.75	6.39	7.33	-0.20	-0.39	0.09	1.17
エマージング債券	-1.37	-0.39	10.76	9.21	5.54	11.49	11.89	-0.06	0.31	0.15	1.59
ハイイールド債券	-2.55	-1.03	5.73	16.75	6.00	10.97	10.65	-0.16	0.18	0.31	1.65
複合資産	-1.39	4.33	2.47	32.09	3.99	7.40	8.02	1.10	0.11	0.80	1.15
REIT	0.24	-3.58	-5.53	24.38	5.20	9.22	10.91	-0.68	-0.20	0.45	1.32
その他	-2.93	14.09	-10.83	60.32	11.61	18.23	23.05	1.22	-0.20	0.52	1.39
MAB 300	-2.00	4.18	2.54	25.79	5.35	10.04	10.17	0.79	0.09	0.50	1.31

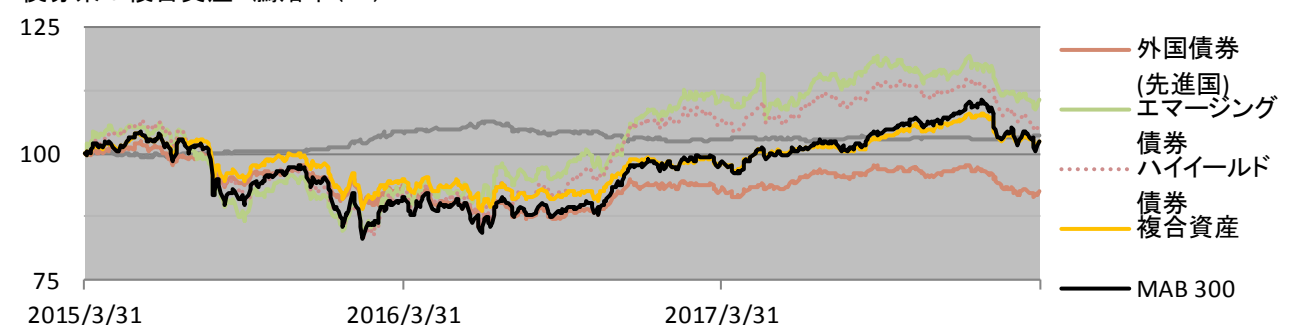
●運用管理費用はカテゴリー別MAB 300の構成ファンドの平均値です。

2. リターン推移 (3年間)

株式系 騰落率 (%)



債券系+複合資産 騰落率 (%)



●ファンドカテゴリー別MAB 300は、MAB 300構成ファンドについて、カテゴリー別にMAB 300と同様の方法により算出した指数です。

新顔ファンド紹介 ～初めてMAB 300に入りました～

ジャパン・エクセレント



MAB 300

基準日：2018年3月30日

- ▶ 当ファンドは成長余地の大きい中小型・割安株に注目し、ベンチマークである東証株価指数（TOPIX）（配当込み）を中長期的に上回る投資成果を目標としています。
- ▶ 2014年2月に設定後、好調な運用実績を背景に着実に純資産残高を増加させています。
- ▶ HP上で積極的な情報開示を行うなど、投資家へのフォロー体制の充実を図っています。

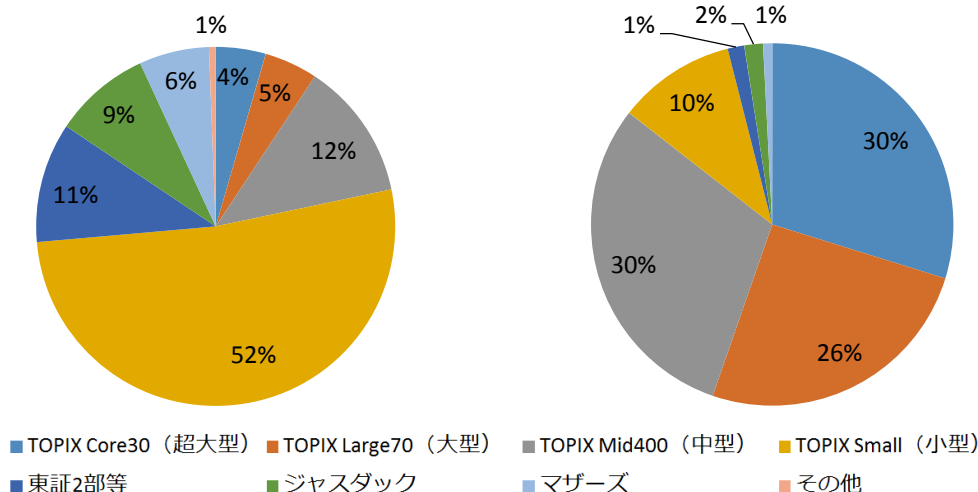
運用会社	大和証券投資信託委託		
主な販社	あおぞら銀行、日の出証券、滋賀銀行 他		
カテゴリー	国内株式		
為替ヘッジ	なし	アクティブ/パッシブ	アクティブ
純資産額	47,265 百万円	実質的な運用管理費用	1.566 %
基準価額	18,200 円	分配金再投資基準価額	23,802 円
設定日	2014/02/20		

1. 主要投資対象は国内中小型株

当ファンドのポートフォリオ特性を確認するため、当ファンドの時価総額の規模別構成比を左図に、市場全体の時価総額の規模別構成比を右図に示して比較してみました。市場全体では、Core30、Large70、Mid400といった大・中型銘柄の構成比が80%超となっているのに対して、当ファンドでは、同種別の比率は20%程度にとどまっており、小型株を中心としたポートフォリオとなっていることが確認できます。

なお、ここでは市場全体として日本取引所グループの全上場銘柄（東証1部、東証2部、ジャスダック、マザーズ）を用いました。当ファンドでは、日本取引所グループ以外の市場（名証）への投資も一部行っていますが、名証への投資は「その他」の項目に区分しています。

当ファンドの規模別構成比



出典：当ファンドの月報ならびに日本取引所グループ資料よりMAB作成。2018年2月末基準。

2. 投資家へのフォロー体制は充実

運用を行う大和証券投資信託委託では、HP上で当ファンドの運用担当者から動画メッセージを公開し、月報では担当者からの運用状況説明や運用にまつわるコラムを発信しています。他にも、販売用資料では、運用担当者が投資銘柄の内容やその銘柄を選定した根拠等を丁寧に説明しており、投資家への丁寧なフォロー体制をとっています。このような姿勢が当ファンドが投資家から高い支持を得ている要因の一つと考えられます。

*当ファンドの詳細については、大和証券投資信託委託のHPをご参照下さい。

http://www.daiwa-am.co.jp/funds/detail/detail_chart.php?code=3199



▶ 金額加重リターン（ギャップ）とは
 保有期間や購入・売却タイミングの違いから、同一ファンドの投資家であっても各々が享受しているリターンは異なります。トータルリターンがファンドの運用力を表すのに対して、金額加重リターンは各々の投資家が享受したリターンの平均水準を表しています。金額加重リターンとトータルリターンとの差（ギャップ）を検証することで、後追いの投資行動が発生していたかどうか、などを推察する参照指標として活用できます。

				年率(3年)(%)		
順位	ファンド名	販売会社名※1	カテゴリー	金額加重リターン	トータルリターン	金額加重リターンギャップ※2
1	中華圏株式ファンド(毎月分配型)(チャイワン)	SBI証券、岡三証券、高木証券 他	エマージング株式	+11.28	+0.14	+11.14
2	キャピタル世界株式ファンド	三菱UFJ信託銀行、野村証券、SBI証券 他	外国株式(先進国)	+11.24	+2.27	+8.97
3	netWINゴールドマン・サックス・インターネット戦略ファンドAコース(為替ヘッジあり)	みずほ銀行、三菱UFJ銀行、りそな銀行 他	外国株式(先進国)	+23.38	+15.00	+8.38
4	国際アジア・リート・ファンド(通貨選択型)インド・ルピーコース(毎月決算型)	三菱UFJモルガン・スタンレーPB証券 他	REIT	+10.81	+4.71	+6.10
5	ニッセイグローバル好配当株式プラス(毎月決算型)	楽天証券、SBI証券、カブドットコム証券 他	外国株式(先進国)	+7.21	+1.25	+5.96
6	ワールド・ゲノムテクノロジー・オープンAコース	野村証券	外国株式(先進国)	+0.46	-4.85	+5.31
7	LM・オーストラリア高配当株ファンド(毎月分配型)	三菱UFJ銀行 他	外国株式(先進国)	+3.47	-0.52	+4.00
8	netWINゴールドマン・サックス・インターネット戦略ファンドBコース(為替ヘッジなし)	みずほ銀行、三菱UFJ銀行、りそな銀行 他	外国株式(先進国)	+15.45	+11.46	+3.99
9	野村インド株投資	野村証券	エマージング株式	+8.37	+4.80	+3.56
10	ひふみ投信		国内株式	+21.13	+18.46	+2.67
				年率(3年)(%)		
順位	ファンド名	販売会社名※1	カテゴリー	金額加重リターン	トータルリターン	金額加重リターンギャップ※2
1	高成長インド・中型株式ファンド	岡三証券、東洋証券、ひろぎん証券 他	エマージング株式	-1.13	+7.23	-8.36
2	日本株アルファ・カルテット(毎月分配型)	SBI証券、マネックス証券、立花証券 他	国内株式	+0.75	+7.25	-6.50
3	ピクテ新興国インカム株式ファンド(毎月決算型)	三菱UFJ銀行、みずほ信託銀行、群馬銀行 他	エマージング株式	-3.43	+1.70	-5.13
4	ダイワ米国株戦略α(通貨選択型)トリプルリターンズ-ブラジル・リアル・コース(毎月分配型)	大和証券	外国株式(先進国)	+1.87	+6.68	-4.82
5	JPX日経400アクティブ・プレミアム・オープン(毎月決算型)(JPXプレミアム)	三菱UFJモルガン・スタンレー証券	国内株式	-0.52	+4.13	-4.65
6	野村米国ブランド株投資(アジア通貨コース)毎月分配型	野村証券、四国アライアンス証券 他	外国株式(先進国)	+1.00	+5.56	-4.57
7	ジャパン・エクセレント	あおぞら銀行、日の出証券、滋賀銀行 他	国内株式	+10.77	+15.28	-4.51
8	野村グローバル高配当株プレミアム(通貨セレクトコース)毎月分配型	野村証券、ふくおか証券、ごうぎん証券	外国株式(先進国)	-3.78	+0.66	-4.44
9	三菱UFJ新興国高利回り社債ファンド通貨選択シリーズ<ブラジルリアルコース>(毎月分配型)(グローイング・スター)	三菱UFJ銀行、三菱UFJ信託銀行 他	ハイイールド債券	+6.07	+10.45	-4.38
10	JPMグローバル医療関連株株式ファンド	新生銀行、あおぞら銀行、岡三証券 他	外国株式(先進国)	-9.66	-5.78	-3.88

●※1「販売会社名」は有価証券届出書等をもとに記載しています。現在はファンドを取り扱っていない場合があります。

●※2「金額加重リターンギャップ」は金額加重リターンからトータルリターンを引いた値です。



- 本レポートに関する著作権、知的財産権等一切の権利は三菱アセット・ブレインズ株式会社（以下、MAB）に帰属し、許可なく複製、転載、引用することを禁じます。
- 本レポートは、MABが信頼できると判断した情報源から入手した本レポート作成基準日現在における情報をもとに作成しておりますが、当該情報の正確性を保証するものではありません。
- MABは、本レポートの利用に関連して発生した一切の損害について何らの責任も負いません。
- 本レポート中のグラフ・数値等は、あくまでも本レポート作成基準日までの過去の実績を示すものであり、将来の運用成果を保証するものではありません。
- 本レポートは、情報提供を目的としたものであり、投資信託の勧誘のために作成されたものではありません。
- 日経平均に関する著作権、知的財産権等一切の権利は日本経済新聞社に帰属します。
- MAB 投信指数「MAB 300」（以下、本指数）に関する著作権、知的財産権等一切の権利はMABに帰属し、許可なく複製、転載、引用することを禁じます。また、本指数を商業的に利用する場合にはMABの利用許諾が必要です。

【照会先】

三菱アセット・ブレインズ株式会社
コンサルティンググループ 青木・奥村
電話番号 : 03-6721-1033
Eメール : mab-index@mab.co.jp
〒107-0062 東京都港区南青山1丁目1番1号 新青山ビル西館8階
URL : <http://www.mab.jp/mab-index/>
金融商品取引業者 関東財務局長（金商）第1085号
加入協会名 一般社団法人 日本投資顧問業協会