

～速報版～

2015年5月号 投信マーケット概況

2015年6月4日作成

- **国内株式型**

国内株式を主たる投資対象とするファンド。

- **国内債券型**

国内債券を主たる投資対象とするファンド。

- **外国株式型**

外国株式のうち、先進国の株式を主たる投資対象とするファンド。先進国とはMSCI-KOKUSAI構成国とします。

- **エマージング株式型**

外国株式のうち、新興国の株式を主たる投資対象とするファンド。新興国とはMSCIワールドに含まれない国とします。

- **外国債券型**

外国債券のうち、先進国の債券を主たる投資対象とするファンド。先進国とはシティWGBI採用国とニュージーランドとします。

- **エマージング債券型**

外国債券のうち、新興国の債券を主たる投資対象とするファンド。新興国とはシティWGBIに含まれない国からニュージーランドを除いた国とします。

- **ハイイールド債券型**

外国債券のうち、ハイイールド債券を主な投資対象とするファンド。ハイイールド債券とはエマージング債券を含めて格付けBB以下の投資不適格債とします。

- **複合資産型**

株式および債券を主たる投資対象とするバランス型ファンド。

- **不動産投信型**

REITを主たる投資対象とするファンド。国内REIT、外国REIT双方を含みます。

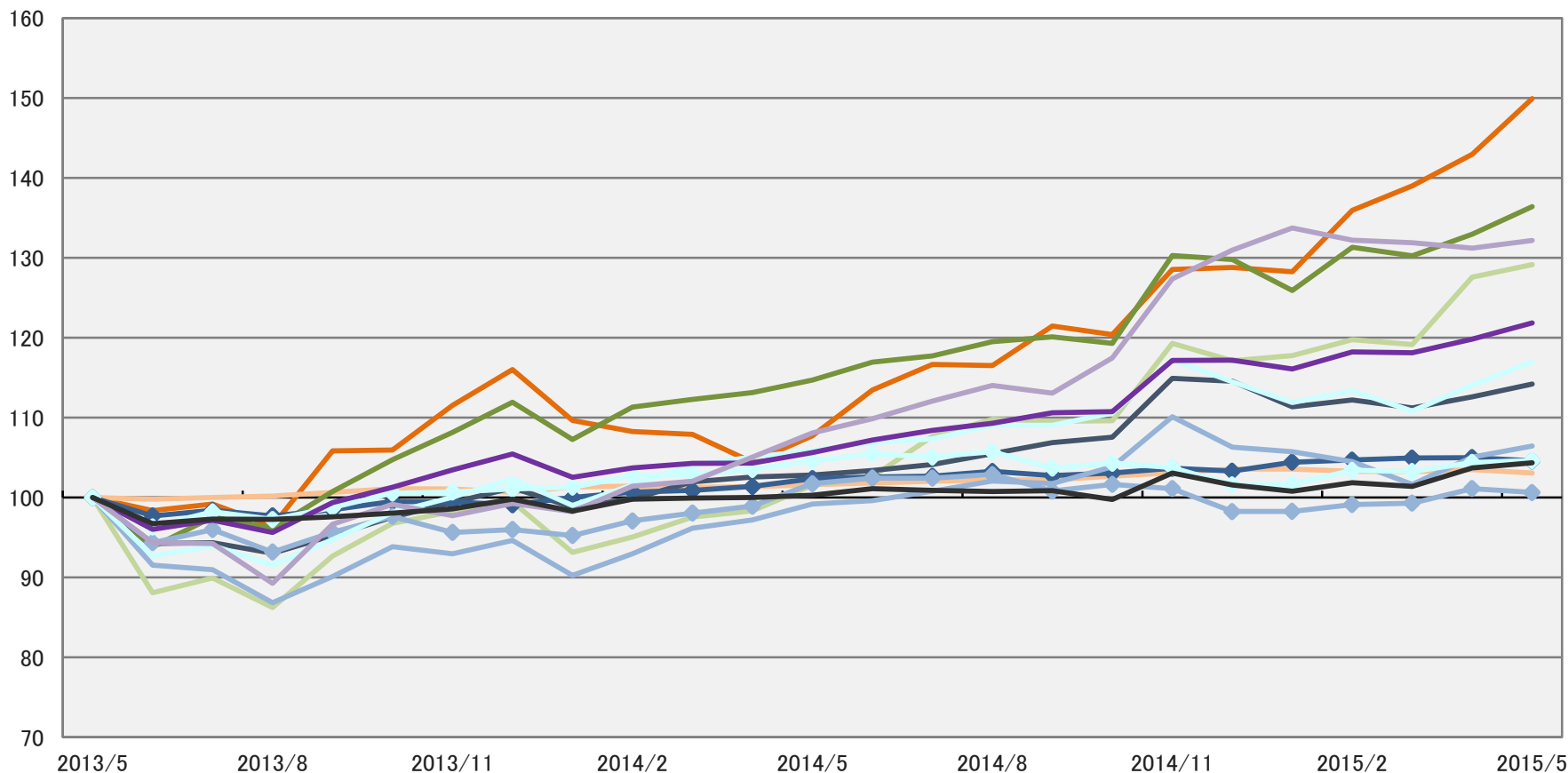
- **その他**

上記いずれの分類にも属さないファンド。CBファンドもこの分類に入ります。

なお、単位型投信は主たる投資対象によって上記分類のいずれかに含まれます。

分類別累積パフォーマンス

- 国内株式型
- 国内債券型
- 外国株式型
- エマーヅング株式型
- エマーヅング債券型(円ヘッジなし)
- 外国債券型(円ヘッジあり)
- ハイイールド債券型(円ヘッジなし)
- ハイイールド債券型(円ヘッジあり)
- エマーヅング債券型(円ヘッジあり)
- 複合資産型
- 不動産投信型
- その他



※ 2013/5の基準価額を100とし、分配金を再投資した場合の基準価額の推移

※ ETF、DC専用、SMA専用、公社債投信および単位型投信等を除く

5月の新規設定ファンド(速報値)

- 5月の新規設定は39本(4月49本)、2,515億円(4月2,618億円)と、前月に比べ設定本数、設定額ともに減少した。
- 分類別設定額では、先月に引き続き「国内株式型」が最も多く1,235億円(4月1,690億円)、次いで「外国株式型」522億円(4月0億円)、3位に「不動産投信型」294億円(4月112億円)となった。過去1年間で常に上位に位置した「外国債券型」は4位となったが、5月も278億円を集めている。
- 個別ファンドでは、「野村日本企業価値向上オープン(米ドル投資型)」(778億円)、「同(円投資型)」(396億円)のシリーズが際立った大型設定となった。この2本で「日本株式型」の95%、全新規設定額の47%を占めた。次いで、3、4位には「ダイワ/ミレーアセット・グローバル好配当株ファンド」(296億円)、「同α(毎月分配)(ブラジル・リアル)」(137億円)が入り、こちらもかなりの資金を集めた。

5月の投信マーケット動向(速報値)

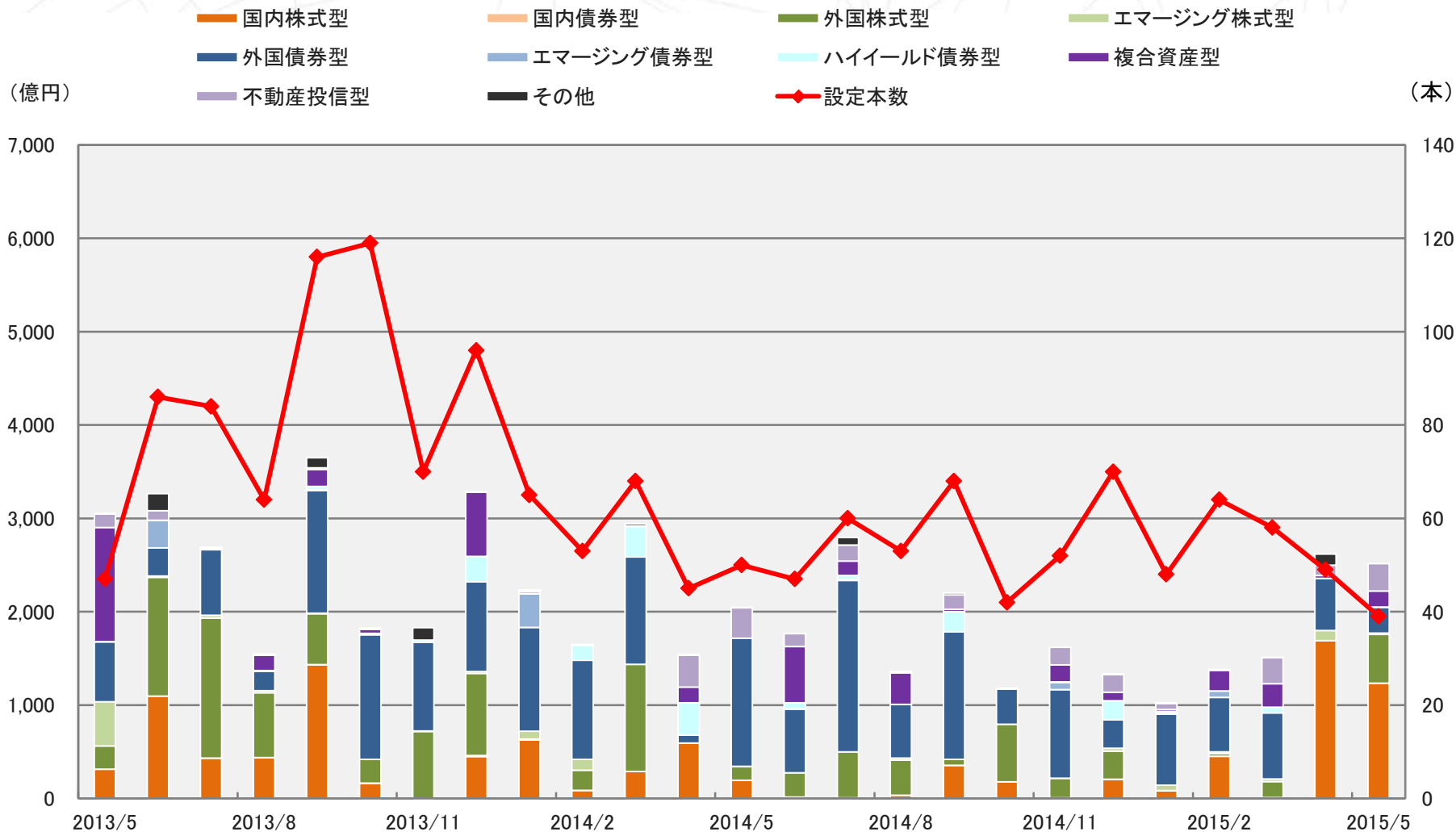
▶公販ファンド (ETF、DC専用、SMA専用、公社債投信等を除いた公募投信)

- 純資産残高は62兆5,854億円と前月より約1兆円の増加。
- 流入額(流入-流出)は、全体では4,894億円と6ヵ月連続の流入超となった。
- 流入額(流入-流出)トップは5ヵ月連続で「不動産投信型」(2,051億円)。次いで「複合資産型」(946億円)、「国内株式型」(876億円)となった。「複合資産型」は最近安定的に流入超が続いており、資産配分を機動的に動かすラップ型投信やアロケーション型投信が万遍なく資金を集めている。個別ファンドでは、新規設定ファンド「野村日本企業価値向上オープン(米ドル投資型)」が流入額の1位。続いて「アジア好利回りリート・ファンド」(435億円)が4月の3位から順位を上げ、「アジア・オセアニア好配当成長株オープン(毎月分配型)」(422億円)が続いた。
- 流出額(流出-流入)トップは「ハイイールド債券型」(369億円)で、10ヵ月連続で流出超となった。個別ファンドでは、「野村ドイチェ高配当インフラ関連株投信(米ドル)毎月分配型」(285億円)が流出額トップ。2位以下は「欧州ハイ・イールド・ボンド・ファンド(豪ドルコース)」(154億円)、「グローバルソブリンオープン(毎月分配型)」(149億円)、「米国エネルギーMLPオープン(毎月決算型)為替ヘッジなし」(143億円)と、前月とほぼ同様の顔ぶれが上位を占めた。

▶DCファンド

- 純資産残高は、3兆4,130億円と、前月から1,121億円の増加となった。
- 流出入額は、129億円の流入超となった。

新規設定ファンドの推移



※ ETF、SMA専用、公社債投信等を除いた公募投信

2015年5月 新規設定ファンド

順位	ファンド名	投信会社	設定額 (百万円)	分類	設定日	運用管理 費用 (%)	決算 回数	主な販売会社
1	野村日本企業価値向上オープン(米ドル投資型)	野村	77,806	国内株式型	2015/5/18	1.361	1	野村證券
2	野村日本企業価値向上オープン(円投資型)	野村	39,555	国内株式型	2015/5/18	1.350	1	野村證券
3	ダイワ/ミレアセット・グローバル好配当株ファンド	大和	29,600	外国株式型	2015/5/22	1.944	2	大和証券
4	ダイワ/ミレアセット・グローバル好配当株α(毎月分配)(ブラジル・リアル)	大和	13,696	外国株式型	2015/5/22	1.274	12	大和証券
5	三菱UFJ Jリート不動産株F<Wプレミアム>(毎月決算型)	三菱UFJ	12,453	不動産投信型	2015/5/8	1.183	12	三菱UFJモルガン・スタンレー証券
6	日系企業海外債券ファンド(為替ヘッジあり)2015-05	三井住友	10,446	外国債券型	2015/5/29	0.950	2	SMBC日興証券
7	あしぎん世界金融機関ハイブリッド証券F2015-05	パインブリッジ	7,449	外国債券型	2015/5/21	1.436	4	足利銀行
8	スカイオーシャン・コアラップ(成長型)	スカイオーシャン	6,481	複合資産型	2015/5/26	1.361	1	横浜銀行
9	三菱UFJ Jリート不動産株F<米ドル投資型>(3ヵ月決算型)	三菱UFJ	5,541	不動産投信型	2015/5/8	1.183	4	三菱UFJモルガン・スタンレー証券
10	ダイワ/ミレアセット・グローバル好配当株α(毎月分配)(米ドル)	大和	5,113	外国株式型	2015/5/22	1.274	12	大和証券
11	YM・ジャパン・イノベーション・オープン	大和住銀	4,493	国内株式型	2015/5/29	1.555	4	ワイエム証券
12	ダイワ/ミレアセット・グローバル好配当株α(毎月分配)(通貨セレクト)	大和	3,835	外国株式型	2015/5/22	1.274	12	大和証券
13	スカイオーシャン・コアラップ(安定型)	スカイオーシャン	3,598	複合資産型	2015/5/26	1.361	1	横浜銀行
14	パインブリッジ・ワールド金融機関ハイブリッド証券F2015-05	パインブリッジ	3,318	外国債券型	2015/5/28	1.436	4	大分銀行、百五証券
15	世界優先証券ファンド201505(ヘッジあり)	大和住銀	3,136	外国債券型	2015/5/29	1.652	2	西京銀行、中銀証券
16	パインブリッジ米国優先REITファンド2015-05(為替ヘッジあり)	パインブリッジ	3,129	不動産投信型	2015/5/29	1.436	4	北洋銀行
17	資源ツインαファンド(通貨選択型)米ドル	T&Dアセット	2,932	複合資産型	2015/5/8	1.382	12	エース証券、マネックス証券、丸八証券 他
18	あおぞら・新グローバル分散ファンド(限定追加)2015-05	あおぞら	2,487	複合資産型	2015/5/29	1.080	1	あおぞら銀行
19	パインブリッジUS優先REITファンド2015-05<為替ヘッジあり>	パインブリッジ	2,393	不動産投信型	2015/5/29	1.436	4	大垣共立銀行、中銀証券
20	新光バンクローン・ファンド(円ヘッジ型)2015-05	新光	2,262	外国債券型	2015/5/29	1.166	1	山形銀行、七十七銀行
21	ニッセイ・オーストラリア・リート・オープン(年2回決算型)	ニッセイ	2,162	不動産投信型	2015/5/18	1.107	2	丸三証券
22	ニッセイ・オーストラリア・リート・オープン(毎月決算型)	ニッセイ	1,863	不動産投信型	2015/5/18	1.107	12	丸三証券
23	野村サービス関連株ファンド(米ドル)	野村	1,622	国内株式型	2015/5/29	1.588	1	岩井コスモ証券、SBI証券、野村信託銀行
24	資源ツインαファンド(通貨選択型)ブラジルリアル	T&Dアセット	1,285	複合資産型	2015/5/8	1.382	12	エース証券、マネックス証券、丸八証券 他
25	ダイワ・アジアリート・ファンド(毎月分配型)	大和	1,262	不動産投信型	2015/5/7	1.620	12	大和証券
26	ビクテ新興国高配当株式低ボラティリティ戦略F(毎月決算)	ビクテ	847	エマージング株式型	2015/5/29	1.377	12	りそな銀行、埼玉りそな銀行、近畿大阪銀行
27	パインブリッジ米国優先REITファンド2015-05(為替ヘッジなし)	パインブリッジ	565	不動産投信型	2015/5/29	1.436	4	北洋銀行
28	日興・米国バンクローンF(為替ヘッジあり)15-05	三井住友	557	外国債券型	2015/5/26	0.572	2	SMBC日興証券
29	7-10年カナダ国債ラダーF(為替ヘッジなし)	大和住銀	500	外国債券型	2015/5/12	0.464	2	大和証券
30	ビクテ新興国高配当株式低ボラティリティ戦略F(1年決算)	ビクテ	439	エマージング株式型	2015/5/29	1.377	1	りそな銀行、埼玉りそな銀行、近畿大阪銀行

※ ETF、SMA専用、公社債投信等を除いた公募投信。設定額は、月中の新規・追加設定額の合計。なお、1百万円未満は0と表記。

2015年5月 新規設定ファンド（つづき）

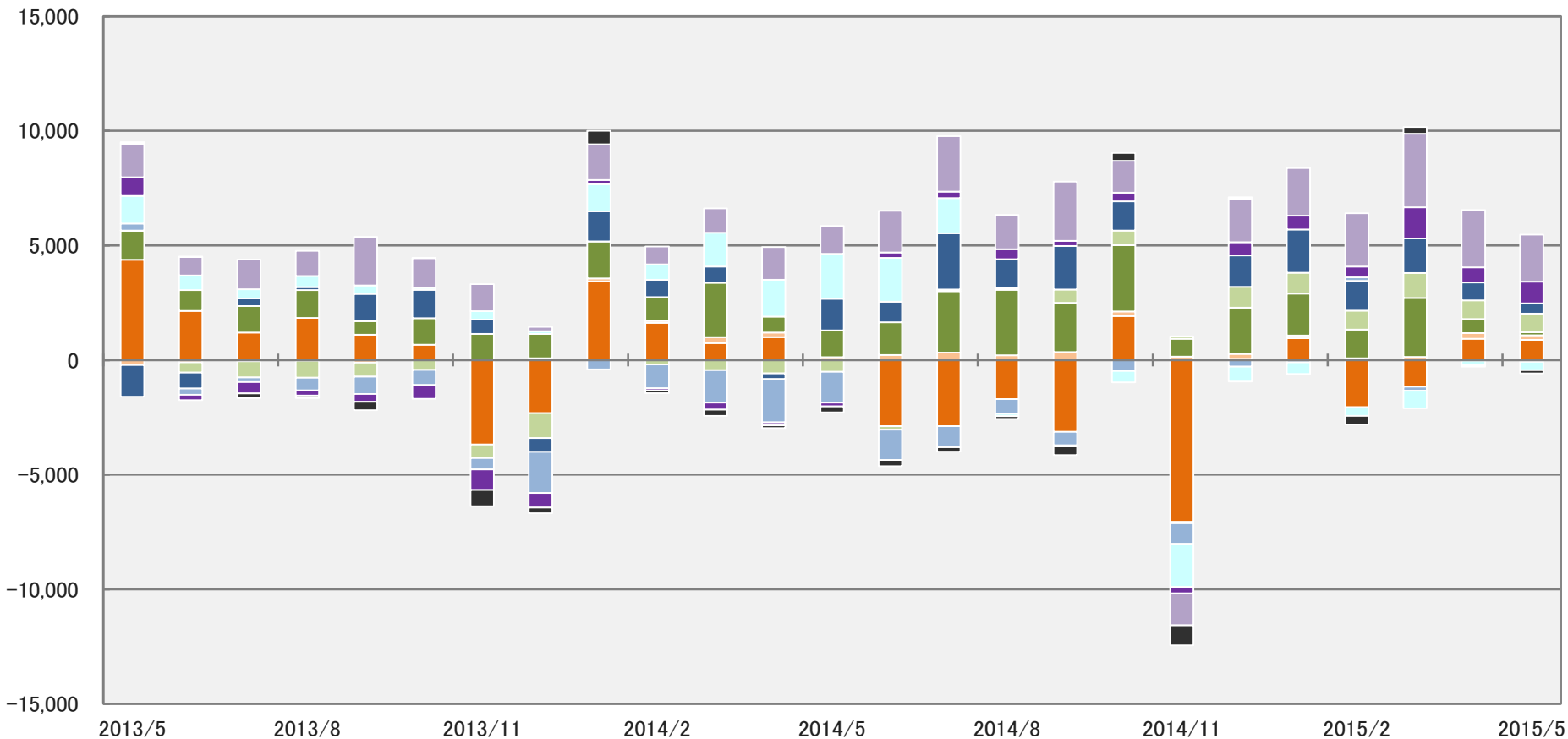
順位	ファンド名	投信会社	設定額 (百万円)	分類	設定日	運用管理 費用 (%)	決算 回数	主な販売会社
31	資源ソイン α ファンド(通貨選択型)トルコリラ	T&Dアセット	368	複合資産型	2015/5/8	1.382	12	エース証券、マネックス証券、丸八証券 他
32	メキシコ株ファンド	大和	100	エマーゼィング株式型	2015/5/7	1.782	2	リテラ・クレア証券、大和証券
33	インベスコ英国ボンド建て債券F<為替ヘッジなし>(毎月決算型)	インベスコ	55	外国債券型	2015/5/1	0.896	12	三菱UFJ信託銀行
34	新光ピムコ・ストラテジック・インカム・ファンド5月号	新光	55	外国債券型	2015/5/25	1.706	1	みずほ証券
35	インベスコ世界高利回り債券F<為替ヘッジなし>(毎月決算型)	インベスコ	24	ハイイールド債券型	2015/5/1	0.896	12	三菱UFJ信託銀行
36	インベスコ英国ボンド建て債券F<為替ヘッジあり>(毎月決算型)	インベスコ	18	外国債券型	2015/5/1	0.896	12	三菱UFJ信託銀行
37	インベスコ世界高利回り債券F<為替ヘッジあり>(毎月決算型)	インベスコ	12	ハイイールド債券型	2015/5/1	0.896	12	三菱UFJ信託銀行
38	7-10年カナダ国債ラダーF(為替ヘッジあり)	大和住銀	1	外国債券型	2015/5/12	0.464	2	大和証券
39	資源ソイン α ファンド(通貨選択型)マネーパール	T&Dアセット	0	国内債券型	2015/5/8	0.324	2	エース証券、マネックス証券、丸八証券

※ ETF、SMA専用、公社債投信等を除いた公募投信。設定額は、月中の新規・追加設定額の合計。なお、1百万円未満は0と表記。

ファンド分類別 月間流出入額推移(公販ファンド)

- 国内株式型
- 国内債券型
- 外国株式型
- エマーシング株式型
- 外国債券型
- エマーシング債券型
- ハイイールド債券型
- 複合資産型
- 不動産投信型
- その他

(億円)

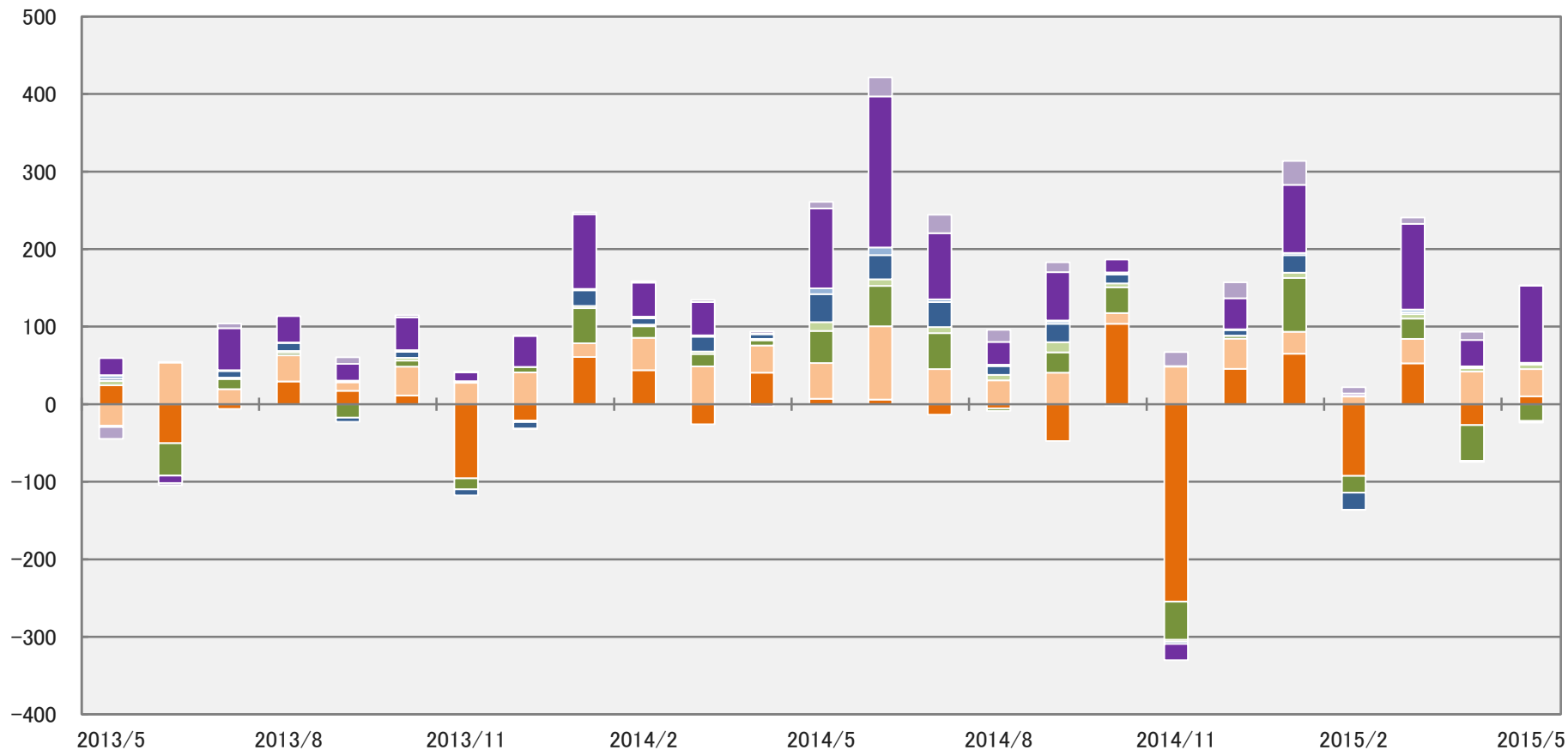


※ 公販ファンドとは、ETF、DC専用、SMA専用、公社債投信等を除いた公募投信

ファンド分類別 月間流出入額推移(DCファンド)

- 国内株式型
- 国内債券型
- 外国株式型
- エマーシング株式型
- 外国債券型
- エマーシング債券型
- ハイイールド債券型
- 複合資産型
- 不動産投信型

(億円)



2015年5月 流入額上位30ファンド(公販ファンド)

順位	ファンド名	投信会社	分類	設定日	運用管理 費用 (%)	決算 回数	純資産額 2015/5/29 (百万円)	流出入額 2015/5 (百万円)	直近3カ月の 流出入合計額 (百万円)	主な販売会社
1	野村日本企業価値向上オープン(米ドル投資型)	野村	国内株式型	2015/5/18	1.361	1	80,795	77,806	77,806	野村證券
2	アジア好利回りリート・ファンド	三井住友	不動産投信型	2011/9/30	1.112	12	281,561	43,458	149,900	東洋証券、SB証券、スターツ証券 他
3	アジア・オセアニア好配当成長株オープン(毎月分配型)	岡三	エマーゼンダ株式型	2005/10/27	1.134	12	860,015	42,174	154,073	みずほ銀行、岡三証券、SB証券 他
4	野村日本企業価値向上オープン(円投資型)	野村	国内株式型	2015/5/18	1.350	1	40,209	39,555	39,555	野村證券
5	JPX日経400アクティブ・プレミアム・オープン(毎月決算型)	ニッセイ	国内株式型	2015/2/12	1.107	12	129,890	33,060	85,848	三菱UFJモルガン・スタンレー証券
6	ダイワ/ミレーアセット・グローバル好配当株ファンド	大和	外国株式型	2015/5/22	1.944	2	30,165	29,600	29,600	大和証券
7	日本株アルファ・カルテット(毎月分配型)	大和住銀	国内株式型	2014/4/4	1.107	12	104,737	26,391	45,120	SB証券、マネックス証券、立花証券 他
8	アジア・ヘルスケア株式ファンド	日興	エマーゼンダ株式型	2015/1/16	1.134	2	69,665	25,965	58,773	水戸証券
9	野村テンブルトン・トータル・リターンD	野村	外国債券型	2011/8/11	1.037	12	366,040	24,302	87,344	野村證券
10	フィデリティ・USリート・ファンドB	フィデリティ	不動産投信型	2003/12/9	1.512	12	954,404	18,104	83,152	りそな銀行、野村證券、SMBC日興証券 他
11	グローバル・ヘルスケア&バイオF	国際	外国株式型	2004/2/27	2.376	2	249,209	17,951	156,639	荘内銀行、関西アーバン銀行、八幡証券 他
12	GSアジア・ハイ・イールド債券ファンド(米ドル)	GS	ハイ・イールド債券型	2011/10/11	1.868	12	68,346	17,838	49,598	三菱UFJモルガン・スタンレーPB証券 他
13	GS米国REITファンドB(毎月分配型・為替ヘッジなし)	GS	不動産投信型	2003/10/27	1.544	12	157,410	16,609	16,074	ゴールドマン・サックス証券、みずほ銀行 他
14	野村グローバル高配当株プレミアム(通貨セレクト)毎月分配	野村	外国株式型	2011/11/18	0.950	12	411,253	15,737	78,738	野村證券、ふくおか証券
15	ラサール・グローバルREITファンド(毎月分配型)	日興	不動産投信型	2004/3/26	1.620	12	1,318,557	15,647	64,219	みずほ銀行、みずほ信託銀行、三井住友銀行 他
16	ニッセイオーストラリア高配当株ファンド(毎月決算型)	ニッセイ	外国株式型	2012/6/8	1.188	12	178,653	14,119	39,527	みずほ証券、エース証券、SB証券
17	ダイワ/ミレーアセット・グローバル好配当株α(毎月分配)(ブラジル・リアル)	大和	外国株式型	2015/5/22	1.274	12	13,498	13,696	13,696	大和証券
18	SMBC世界優先証券ファンド201504	大和住銀	外国債券型	2015/4/28	1.328	2	29,202	12,488	29,266	三井住友銀行
19	三菱UFJリート不動産株F<Wプレミアム>(毎月決算型)	三菱UFJ	不動産投信型	2015/5/8	1.183	12	12,829	12,453	12,453	三菱UFJモルガン・スタンレー証券
20	コア投資戦略ファンド(成長型)	三井住友トラスト	複合資産型	2012/8/7	1.490	1	238,845	11,959	51,759	三井住友信託銀行、北都銀行、SB証券 他
21	野村米国ブランド株投資(アジア通貨)毎月分配型	野村	外国株式型	2011/3/23	1.004	12	102,353	11,319	49,975	野村證券、いよぎん証券
22	グローバル・アロケーション・オープンB(年4回決算)	新光	複合資産型	2013/10/21	2.030	4	98,315	11,056	43,935	埼玉りそな銀行、りそな銀行、新生銀行 他
23	日系企業海外債券ファンド(為替ヘッジあり)2015-05	三井住友	外国債券型	2015/5/29	0.950	2	10,446	10,446	10,446	SMBC日興証券
24	DIAMオーストラリアリートオープン(A-REIT)	DIAM	不動産投信型	2012/6/21	1.706	12	60,550	10,338	44,136	みずほ銀行、SB証券、みずほ信託銀行 他
25	新光シラー・ケープ日本株式戦略ファンド(リスク・コントロール付)	新光	国内株式型	2015/4/7	1.717	1	90,507	10,195	86,031	みずほ証券
26	JPMグローバル医療関連株式ファンド	JPモルガン	外国株式型	2013/7/26	1.328	4	53,841	9,916	12,353	岡三証券、エイチ・エス証券、SB証券 他
27	ダイワUS-REIT・オープン(毎月決算型)B	大和	不動産投信型	2004/7/21	1.642	12	633,366	9,825	20,455	みずほ銀行、新生銀行、りそな銀行 他
28	ニッセイJ-REITファンド(毎月決算型)	ニッセイ	不動産投信型	2006/6/21	1.080	12	325,685	9,383	35,537	三菱UFJ信託銀行、三菱東京UFJ銀行 他
29	アジア・オセアニア債券オープン(毎月決算型)	岡三	外国債券型	2009/12/17	1.123	12	100,277	9,372	18,273	岡三証券、荘内証券、岡三にいがた証券 他
30	資源株ファンド<ブラジルリアル>(毎月分配型)	日興	外国株式型	2009/11/20	1.080	12	47,115	9,284	18,061	三井住友信託銀行、野村證券

※ 公販ファンドとは、ETF、DC専用、SMA専用、公社債投信等を除いた公募投信

2015年5月 流入額上位10ファンド(証券会社/銀行)

証券会社系ファンド

順位	ファンド名	投信会社	分類	設定日	運用管理 費用 (%)	決算 回数	純資産額 2015/5/29 (百万円)	流出入額 2015/5 (百万円)	直近3カ月の 流出入合計額 (百万円)	主な販売会社
1	野村日本企業価値向上オープン(米ドル投資型)	野村	国内株式型	2015/5/18	1.361	1	80,795	77,806	77,806	野村證券
2	アジア好利回りリート・ファンド	三井住友	不動産投信型	2011/9/30	1.112	12	281,561	43,458	149,900	東洋証券、SBI証券、スターツ証券 他
3	アジア・オセアニア好配当成長株オープン(毎月分配型)	岡三	エマーシング株式型	2005/10/27	1.134	12	860,015	42,174	154,073	みずほ銀行、岡三証券、SBI証券 他
4	野村日本企業価値向上オープン(円投資型)	野村	国内株式型	2015/5/18	1.350	1	40,209	39,555	39,555	野村證券
5	JPX日経400アクティブ・プレミアム・オープン(毎月決算型)	ニッセイ	国内株式型	2015/2/12	1.107	12	129,890	33,060	85,848	三菱UFJモルガン・スタンレー証券
6	ダイワ/ミレーアセット・グローバル好配当株ファンド	大和	外国株式型	2015/5/22	1.944	2	30,165	29,600	29,600	大和証券
7	日本株アルファ・カルテット(毎月分配型)	大和住銀	国内株式型	2014/4/4	1.107	12	104,737	26,391	45,120	SBI証券、マネックス証券、立花証券 他
8	アジア・ヘルスケア株式ファンド	日興	エマーシング株式型	2015/1/16	1.134	2	69,665	25,965	58,773	水戸証券
9	野村テンブルトン・トータル・リターンD	野村	外国債券型	2011/8/11	1.037	12	366,040	24,302	87,344	野村證券
10	グローバル・ヘルスケア&バイオF	国際	外国株式型	2004/2/27	2.376	2	249,209	17,951	156,639	荘内銀行、関西アーバン銀行、八幡証券 他

※証券会社系ファンドとは、当社が販売会社の数等から判断し、主な販売会社が証券会社であると推定したファンド。主な販売会社は全体の一部であり、銀行が多くなる場合がある。

銀行系ファンド

順位	ファンド名	投信会社	分類	設定日	運用管理 費用 (%)	決算 回数	純資産額 2015/5/29 (百万円)	流出入額 2015/5 (百万円)	直近3カ月の 流出入合計額 (百万円)	主な販売会社
1	フィデリティ・USリート・ファンドB	フィデリティ	不動産投信型	2003/12/9	1.512	12	954,404	18,104	83,152	りそな銀行、野村證券、SMBC日興証券 他
2	GS米国REITファンドB(毎月分配型・為替ヘッジなし)	G S	不動産投信型	2003/10/27	1.544	12	157,410	16,609	16,074	ゴールドマン・サックス証券、みずほ銀行 他
3	ラサール・グローバルREITファンド(毎月分配型)	日興	不動産投信型	2004/3/26	1.620	12	1,318,557	15,647	64,219	みずほ銀行、みずほ信託銀行、三井住友銀行 他
4	SMBC世界優先証券ファンド201504	大和住銀	外国債券型	2015/4/28	1.328	2	29,202	12,488	29,266	三井住友銀行
5	コア投資戦略ファンド(成長型)	三井住友トラスト	複合資産型	2012/8/7	1.490	1	238,845	11,959	51,759	三井住友信託銀行、北都銀行、SBI証券 他
6	グローバル・アロケーション・オープンB(年4回決算)	新光	複合資産型	2013/10/21	2.030	4	98,315	11,056	43,935	埼玉りそな銀行、りそな銀行、新生銀行 他
7	DIAMオーストラリアリートオープン(A-REIT)	DIAM	不動産投信型	2012/6/21	1.706	12	60,550	10,338	44,136	みずほ銀行、SBI証券、みずほ信託銀行 他
8	ダイワUS-REIT・オープン(毎月決算型)B	大和	不動産投信型	2004/7/21	1.642	12	633,366	9,825	20,455	みずほ銀行、新生銀行、りそな銀行 他
9	ニッセイJ-REITファンド(毎月決算型)	ニッセイ	不動産投信型	2006/6/21	1.080	12	325,685	9,383	35,537	三菱UFJ信託銀行、三菱東京UFJ銀行 他
10	スマート・クオリティ・オープン(安定型)	国際	複合資産型	2014/11/14	1.404	4	78,960	9,261	33,419	三菱UFJモルガン・スタンレー証券 他

※銀行系ファンドとは、当社が販売会社の数等から判断し、主な販売会社が銀行であると推定したファンド。主な販売会社は全体の一部であり、証券会社が多くなる場合がある。

2015年5月 流入額下位30ファンド(公販ファンド)

順位	ファンド名	投信会社	分類	設定日	運用管理 費用 (%)	決算 回数	純資産額 2015/5/29 (百万円)	流出入額 2015/5 (百万円)	直近3カ月の 流出入合計額 (百万円)	主な販売会社
1	野村ドイチエ高配当インフラ関連株投信(米ドル)毎月	野村	外国株式型	2010/10/28	0.896	12	1,091,283	-28,520	-84,327	野村證券
2	欧州ハイ・イールド・ボンド・ファンド(豪ドルコース)	野村	ハイイールド債券型	2008/8/11	1.728	12	161,912	-15,405	-22,216	三井住友銀行、SMBC日興証券
3	グローバル・ソブリン・オープン(毎月決算型)	国際	外国債券型	1997/12/18	1.350	12	983,765	-14,934	-48,842	みずほ銀行、三菱UFJモルガン・スタンレー証券 他
4	米国エネルギーMLPオープン(毎月決算型) 為替ヘッジなし	国際	外国株式型	2013/6/28	1.166	12	140,618	-14,265	-40,600	三菱東京UFJ銀行、エース証券 他
5	ブル2.5倍日本株ポートフォリオⅢ	大和	その他	2012/11/15	0.961	1	60,796	-11,623	-2,151	大和証券
6	日本株厳選ファンド・ブラジルリアルコース	大和住銀	国内株式型	2011/4/26	1.539	12	122,544	-10,045	922	SMBCフレンド証券、ひろぎんウツミ屋証券 他
7	ブラジル・ボンド・オープン(毎月決算型)	大和	エマーゼン債債券型	2008/11/26	1.447	12	251,164	-8,216	-13,117	みずほ銀行、みずほ信託銀行、みずほ証券 他
8	GSハイ・イールド・ボンド・ファンド	G S	ハイイールド債券型	2004/9/17	0.972	12	205,146	-7,848	-30,765	ゴールドマン・サックス証券、三井住友銀行
9	日本株厳選ファンド・豪ドルコース	大和住銀	国内株式型	2011/4/26	1.539	12	17,670	-7,814	-11,895	SMBCフレンド証券、ひろぎんウツミ屋証券 他
10	短期豪ドル債オープン(毎月分配型)	大和住銀	外国債券型	2003/4/18	0.972	12	524,220	-7,640	-30,058	みずほ銀行、みずほ証券、あおぞら銀行 他
11	日興ピムコ・ハイインカム・ソブリンF毎月(トルコリラ)	日興	エマーゼン債債券型	2009/7/10	1.728	12	270,663	-7,601	-21,706	SMBC日興証券、三井住友信託銀行、高木証券 他
12	好配当グローバルREITプレミアムF(通貨セレクト)	損保日本興亜	不動産投信型	2013/1/29	0.950	12	287,722	-7,539	-12,700	SBI証券、エイチ・エス証券 他
13	フィデリティ・日本成長株ファンド	フィデリティ	国内株式型	1998/4/1	1.652	1	371,856	-7,264	-25,438	みずほ銀行、みずほ信託銀行、三井住友銀行 他
14	日興グラビティ・ヨーロッパ・ファンド	三井住友	外国株式型	2014/3/7	1.188	1	25,845	-6,686	-21,939	SMBC日興証券、エース証券、SBI証券 他
15	日経225ノーロードオープン	DIAM	国内株式型	1998/8/21	0.864	1	114,415	-6,558	-14,964	みずほ銀行、りそな銀行、岩手銀行 他
16	日興UBS日本株式リスク・コントロール・ファンド	UBS	複合資産型	2013/12/20	1.836	1	44,459	-5,974	-29,451	SMBC日興証券
17	エマーゼン・プラス(成長戦略)	日興	複合資産型	2011/8/31	0.821	12	46,380	-5,938	-11,726	三井住友銀行、SMBC日興証券
18	(野村ハイパーブル・ベア4)日本ハイパーブル4	野村	その他	2014/2/28	1.102	1	51,284	-5,935	-4,135	野村證券
19	野村日本ブランド株投資(ブラジルリアルコース)毎月分配型	野村	国内株式型	2009/4/23	0.950	12	204,005	-5,625	-24,597	野村證券
20	米国ハイイールド債券ファンド 豪ドル	みずほ	ハイイールド債券型	2009/10/30	0.950	12	152,459	-5,551	-12,227	みずほ証券、みずほ銀行、大熊本証券 他
21	メディカル・サイエンス・ファンド	DIAM	外国株式型	2014/8/1	1.944	2	128,251	-5,185	3,135	みずほ銀行、みずほ証券
22	JPMザ・ジャパン	JPモルガン	国内株式型	1999/12/15	1.836	1	103,402	-4,914	-16,559	三井住友信託銀行、三菱UFJ信託銀行、野村證券 他
23	野村ドイチエ高配当インフラ関連株投信(米ドル)年2回	野村	外国株式型	2010/10/28	0.896	2	80,131	-4,885	-14,490	野村證券
24	新光シラー・ケープ米欧株戦略F 為替ヘッジなし	新光	外国株式型	2014/3/24	1.717	1	32,588	-4,882	-19,979	みずほ証券
25	ノムラ THE USA B	野村	外国株式型	2013/8/9	0.864	2	42,276	-4,365	-12,671	野村證券
26	日興・インデックスファンド225	日興	国内株式型	1988/6/17	0.562	1	229,713	-4,215	-21,820	SMBC日興証券、マネックス証券、北海道銀行 他
27	フィデリティ・ストラテジック・インカムF A	フィデリティ	外国債券型	1998/9/30	1.544	12	154,956	-4,213	-14,610	三菱東京UFJ銀行、三井住友銀行、新生銀行 他
28	野村米国ハイ・イールド債券投信(豪ドル)毎月分配型	野村	ハイイールド債券型	2009/1/28	0.950	12	134,744	-4,183	-25,388	野村證券
29	日興・新経済成長国エクイティ・ファンド	三井住友	エマーゼン株式型	2013/3/26	1.296	1	51,665	-3,860	-15,397	SMBC日興証券、楽天証券、あかつき証券 他
30	米国エネルギー革命関連ファンドB(為替ヘッジなし)	野村	外国株式型	2013/5/21	0.896	12	88,664	-3,711	-7,521	みずほ信託銀行、みずほ銀行、岩井コスモ証券 他

※ 公販ファンドとは、ETF、DC専用、SMA専用、公社債投信等を除いた公募投信

2015年5月 流入額下位10ファンド(証券会社/銀行)

証券会社系ファンド

順位	ファンド名	投信会社	分類	設定日	運用管理 費用 (%)	決算 回数	純資産額 2015/5/29 (百万円)	流出入額 2015/5 (百万円)	直近3カ月の 流出入合計額 (百万円)	主な販売会社
1	野村ドイチエ高配当インフラ関連株投信(米ドル)毎月	野村	外国株式型	2010/10/28	0.896	12	1,091,283	-28,520	-84,327	野村證券
2	米国エネルギーMLPオープン(毎月決算型)為替ヘッジなし	国際	外国株式型	2013/6/28	1.166	12	140,618	-14,265	-40,600	三菱東京UFJ銀行、エース証券 他
3	ブル2.5倍日本株ポートフォリオⅢ	大和	その他	2012/11/15	0.961	1	60,796	-11,623	-2,151	大和証券
4	日本株厳選ファンド・ブラジルリアルコース	大和住銀	国内株式型	2011/4/26	1.539	12	122,544	-10,045	922	SMBCフレンド証券、ひろぎんウツミ屋証券 他
5	日本株厳選ファンド・豪ドルコース	大和住銀	国内株式型	2011/4/26	1.539	12	17,670	-7,814	-11,895	SMBCフレンド証券、ひろぎんウツミ屋証券 他
6	短期豪ドル債オープン(毎月分配型)	大和住銀	外国債券型	2003/4/18	0.972	12	524,220	-7,640	-30,058	みずほ銀行、みずほ証券、あおぞら銀行 他
7	日興ビムコ・ハイインカム・ソブリンF毎月(トルコリラ)	日興	エマーゼン債債券型	2009/7/10	1.728	12	270,663	-7,601	-21,706	SMBC日興証券、三井住友信託銀行、高木証券 他
8	好配当グローバルREITプレミアムF(通貨セレクト)	損保日本興亜	不動産投信型	2013/1/29	0.950	12	287,722	-7,539	-12,700	SBI証券、エイチ・エス証券 他
9	日興グラビティ・ヨーロッパ・ファンド	三井住友	外国株式型	2014/3/7	1.188	1	25,845	-6,686	-21,939	SMBC日興証券、エース証券、SBI証券 他
10	日興UBS日本株式リスク・コントロール・ファンド	UBS	複合資産型	2013/12/20	1.836	1	44,459	-5,974	-29,451	SMBC日興証券

※ 証券会社系ファンドとは、当社が販売会社の数等から判断し、主な販売会社が証券会社であると推定したファンド。主な販売会社は全体の一部であり、銀行が多くなる場合がある。

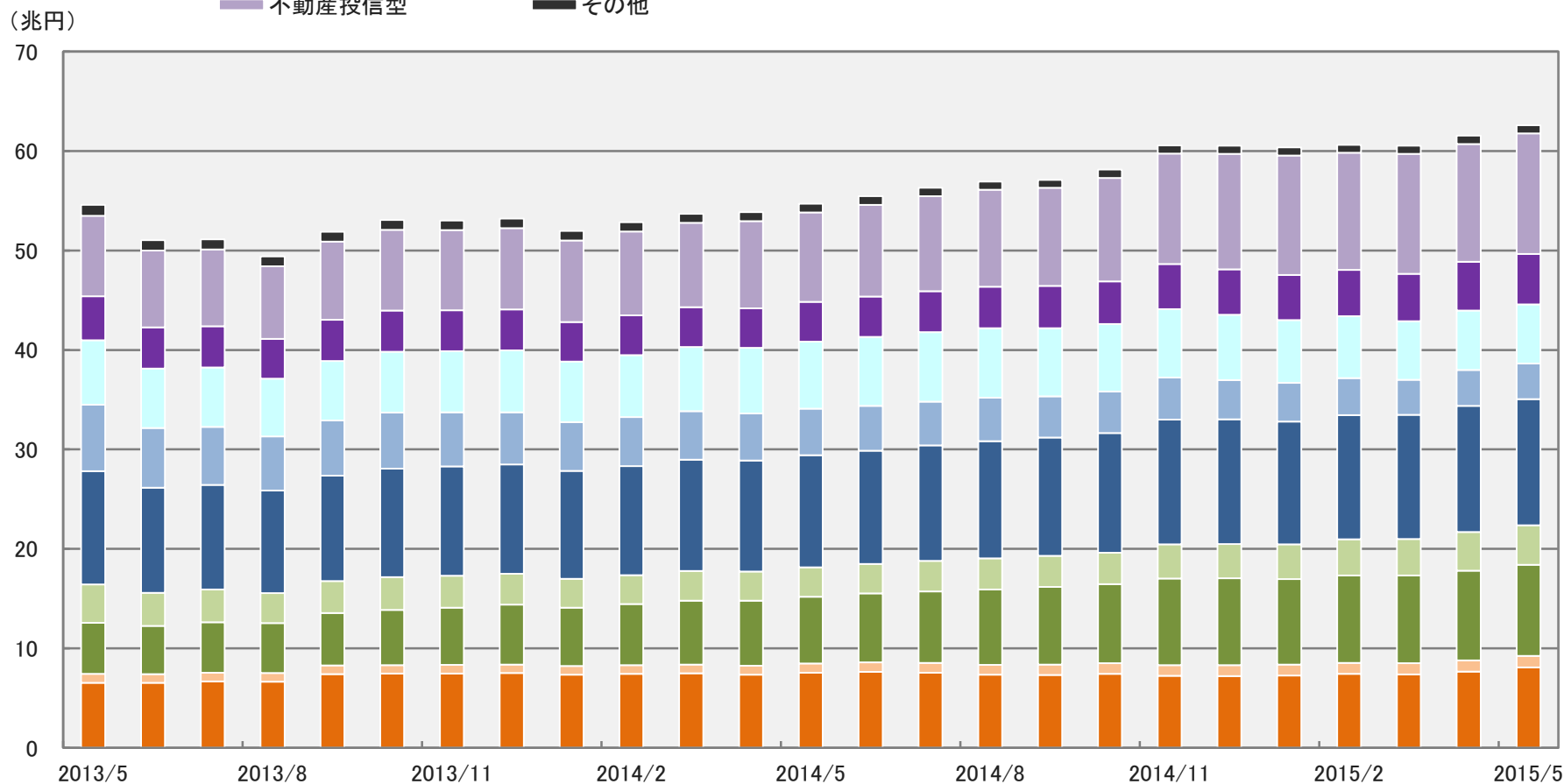
銀行系ファンド

順位	ファンド名	投信会社	分類	設定日	運用管理 費用 (%)	決算 回数	純資産額 2015/5/29 (百万円)	流出入額 2015/5 (百万円)	直近3カ月の 流出入合計額 (百万円)	主な販売会社
1	欧州ハイ・イールド・ボンド・ファンド(豪ドルコース)	野村	ハイイールド債券型	2008/8/11	1.728	12	161,912	-15,405	-22,216	三井住友銀行、SMBC日興証券
2	グローバル・ソブリン・オープン(毎月決算型)	国際	外国債券型	1997/12/18	1.350	12	983,765	-14,934	-48,842	みずほ銀行、三菱UFJモルガン・スタンレー証券 他
3	ブラジル・ボンド・オープン(毎月決算型)	大和	エマーゼン債債券型	2008/11/26	1.447	12	251,164	-8,216	-13,117	みずほ銀行、みずほ信託銀行、みずほ証券 他
4	GSハイ・イールド・ボンド・ファンド	G S	ハイイールド債券型	2004/9/17	0.972	12	205,146	-7,848	-30,765	ゴールドマン・サックス証券、三井住友銀行
5	フィデリティ・日本成長株ファンド	フィデリティ	国内株式型	1998/4/1	1.652	1	371,856	-7,264	-25,438	みずほ銀行、みずほ信託銀行、三井住友銀行 他
6	日経225ノーロードオープン	DIAM	国内株式型	1998/8/21	0.864	1	114,415	-6,558	-14,964	みずほ銀行、りそな銀行、岩手銀行 他
7	エマーゼン・プラス(成長戦略)	日興	複合資産型	2011/8/31	0.821	12	46,380	-5,938	-11,726	三井住友銀行、SMBC日興証券
8	米国ハイイールド債券ファンド 豪ドル	みずほ	ハイイールド債券型	2009/10/30	0.950	12	152,459	-5,551	-12,227	みずほ証券、みずほ銀行、大熊本証券 他
9	メディカル・サイエンス・ファンド	DIAM	外国株式型	2014/8/1	1.944	2	128,251	-5,185	3,135	みずほ銀行、みずほ証券
10	米国エネルギー革命関連ファンドB(為替ヘッジなし)	野村	外国株式型	2013/5/21	0.896	12	88,664	-3,711	-7,521	みずほ信託銀行、みずほ銀行、岩井コスモ証券 他

※ 銀行系ファンドとは、当社が販売会社の数等から判断し、主な販売会社が銀行であると推定したファンド。主な販売会社は全体の一部であり、証券会社が多くなる場合がある。

ファンド分類別 純資産額(公販ファンド)

- 国内株式型
- 国内債券型
- 外国株式型
- エマーシング株式型
- 外国債券型
- エマーシング債券型
- ハイイールド債券型
- 複合資産型
- 不動産投信型
- その他

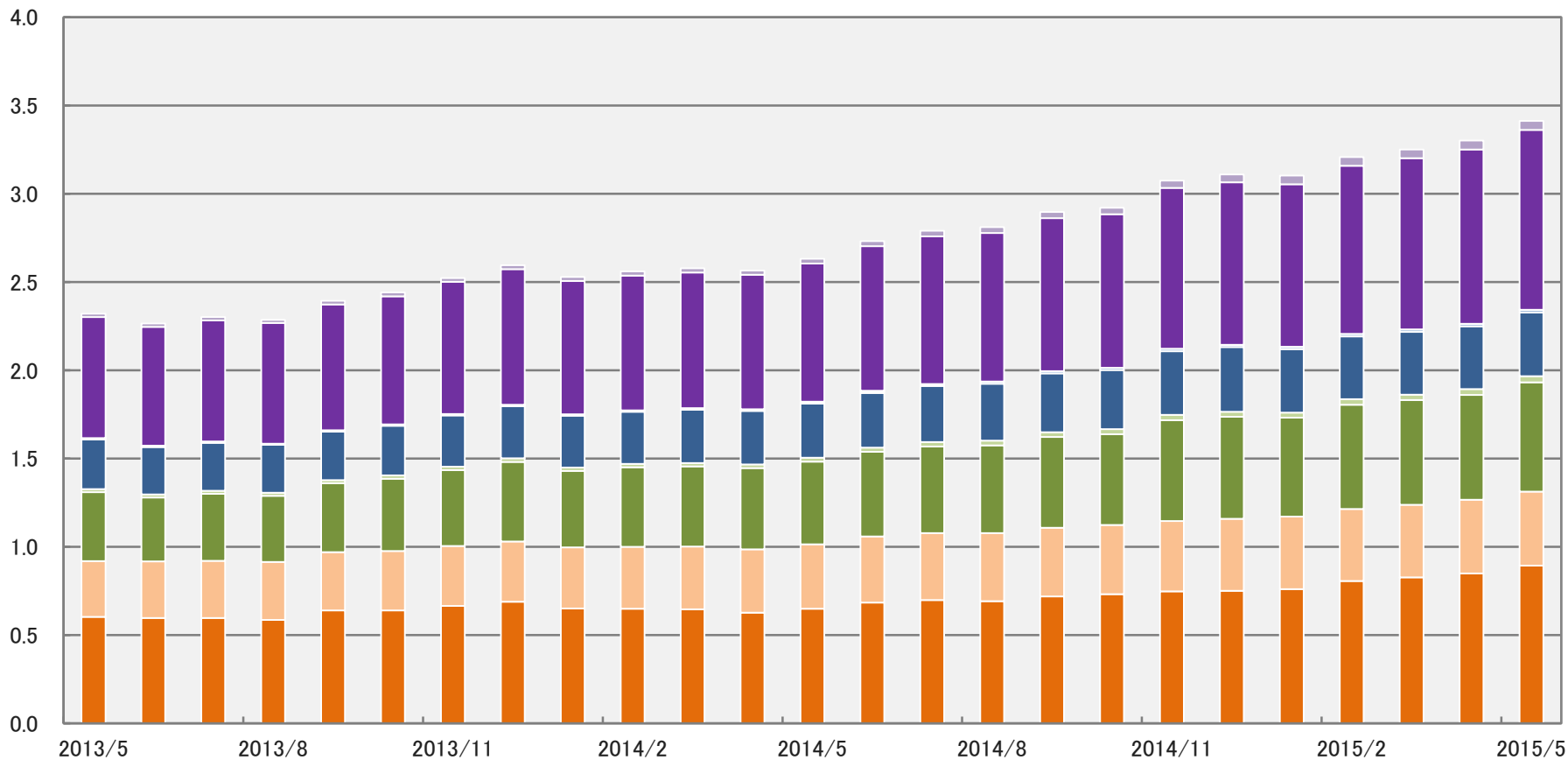


※ 公販ファンドとは、ETF、DC専用、SMA専用、公社債投信等を除いた公募投信

ファンド分類別 純資産額(DCファンド)

- 国内株式型
- 国内債券型
- 外国株式型
- エマージング株式型
- 外国債券型
- エマージング債券型
- ハイールド債券型
- 複合資産型
- 不動産投信型

(兆円)



2015年5月 純資産額上位30ファンド(公販ファンド)

順位	ファンド名	投信会社	分類	設定日	運用管理 費用 (%)	決算 回数	純資産額 2015/5/29 (百万円)	流出入額 2015/5 (百万円)	主な販売会社
1	新光US-REITオープン	新光	不動産投信型	2004/9/30	1.652	12	1,427,192	1,135	三菱東京UFJ銀行、三井住友信託銀行 他
2	ラサール・グローバルREITファンド(毎月分配型)	日興	不動産投信型	2004/3/26	1.620	12	1,318,557	15,647	みずほ銀行、みずほ信託銀行、三井住友銀行 他
3	フィデリティ・USハイ・イールドF	フィデリティ	ハイイールド債券型	1998/4/1	1.706	12	1,193,264	2,750	みずほ銀行、三井住友銀行、三菱東京UFJ銀行 他
4	野村ドイチエ高配当インフラ関連株投信(米ドル)毎月	野村	外国株式型	2010/10/28	0.896	12	1,091,283	-28,520	野村證券
5	ビクテ・グローバル・インカム株式F(毎月分配型)	ビクテ	外国株式型	2005/2/28	1.188	12	1,022,054	-260	みずほ銀行、みずほ信託銀行、野村證券 他
6	グローバル・ソブリン・オープン(毎月決算型)	国際	外国債券型	1997/12/18	1.350	12	983,765	-14,934	みずほ銀行、三菱UFJモルガン・スタンレー証券 他
7	フィデリティ・USリート・ファンドB	フィデリティ	不動産投信型	2003/12/9	1.512	12	954,404	18,104	りそな銀行、野村證券、SMBC日興証券 他
8	アジア・オセアニア好配当成長株オープン(毎月分配型)	岡三	エマージング株式型	2005/10/27	1.134	12	860,015	42,174	みずほ銀行、岡三証券、SB証券 他
9	ダイワ米国リート・ファンド(毎月分配型)	大和	不動産投信型	2004/5/20	1.642	12	790,718	8,259	大和証券
10	ビクテ新興国インカム株式ファンド(毎月決算型)	ビクテ	エマージング株式型	2008/1/31	1.242	12	750,244	3,824	みずほ信託銀行、群馬銀行、岡三証券 他
11	ワールド・リート・オープン(毎月決算型)	国際	不動産投信型	2004/7/2	1.674	12	658,819	7,833	三菱東京UFJ銀行、三菱UFJ信託銀行 他
12	ダイワUS-REIT・オープン(毎月決算型)B	大和	不動産投信型	2004/7/21	1.642	12	633,366	9,825	みずほ銀行、新生銀行、りそな銀行 他
13	ハイグレード・オセアニア・ボンド・オープン(毎月分配型)	大和	外国債券型	2003/6/13	1.350	12	566,128	1,018	みずほ信託銀行、三菱UFJ信託銀行 他
14	ダイワ高格付カナダドル債オープン(毎月分配型)	大和	外国債券型	2003/5/20	1.350	12	566,032	1,553	みずほ銀行、みずほ信託銀行、三菱東京UFJ銀行 他
15	短期豪ドル債オープン(毎月分配型)	大和住銀	外国債券型	2003/4/18	0.972	12	524,220	-7,640	みずほ銀行、みずほ証券、あおぞら銀行 他
16	高金利先進国債券オープン(毎月分配型)	日興	外国債券型	2003/8/5	1.350	12	476,446	1,628	東和銀行、みちのく銀行、紀陽銀行 他
17	J-REIT・リサーチ・オープン(毎月決算型)	三井住友トラスト	不動産投信型	2005/1/17	1.080	12	450,073	5,086	三井住友信託銀行、SMBC日興証券 他
18	財産3分法ファンド(不動産・債券・株式)毎月分配型	日興	複合資産型	2003/8/5	1.026	12	427,955	-966	三井住友銀行、野村證券、SMBC日興証券 他
19	野村グローバル高配当株プレミアム(通貨セレクト)毎月分配	野村	外国株式型	2011/11/18	0.950	12	411,253	15,737	野村證券、ふくおか証券
20	ダイワ日本国債ファンド(毎月分配型)	大和	国内債券型	2006/6/12	0.324	12	402,647	5,459	みずほ信託銀行、みずほ銀行、りそな銀行 他
21	フィデリティ・日本成長株ファンド	フィデリティ	国内株式型	1998/4/1	1.652	1	371,856	-7,264	みずほ銀行、みずほ信託銀行、三井住友銀行 他
22	アムンディ・欧州ハイ・イールド債券ファンド(トルコリラ)	アムンディ	ハイイールド債券型	2011/10/27	1.091	12	366,803	1,760	りそな銀行、埼玉りそな銀行、野村證券 他
23	野村テンプルトン・トータル・リターンD	野村	外国債券型	2011/8/11	1.037	12	366,040	24,302	野村證券
24	さわかみファンド	さわかみ	国内株式型	1999/8/24	1.080	1	335,550	-3,600	ひろぎんウツミ屋証券
25	ニッセイJ-REITファンド(毎月決算型)	ニッセイ	不動産投信型	2006/6/21	1.080	12	325,685	9,383	三菱UFJ信託銀行、三菱東京UFJ銀行 他
26	アムンディ・欧州ハイ・イールド債券ファンド(豪ドル)	アムンディ	ハイイールド債券型	2011/10/27	1.091	12	314,008	-2,641	りそな銀行、埼玉りそな銀行、野村證券 他
27	DIAM世界リートインデックスファンド(毎月分配型)	DIAM	不動産投信型	2006/6/12	0.918	12	304,584	-2,218	ゆうちょ銀行
28	DIAM高格付インカム・オープン(毎月決算コース)	DIAM	外国債券型	2003/7/15	1.080	12	296,798	-2,220	みずほ銀行、みずほ信託銀行、みずほ証券 他
29	好配当グローバルREITプレミアムF(通貨セレクト)	損保日本興亜	不動産投信型	2013/1/29	0.950	12	287,722	-7,539	SB証券、エイチ・エス証券 他
30	アジア好利回りリート・ファンド	三井住友	不動産投信型	2011/9/30	1.112	12	281,561	43,458	東洋証券、SB証券、スターツ証券 他

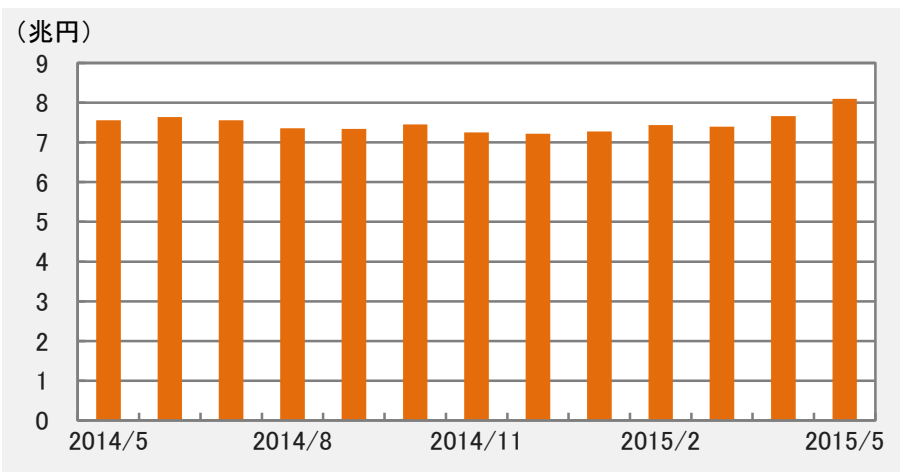
※ 公販ファンドとは、ETF、DC専用、SMA専用、公社債投信等を除いた公募投信

2015年5月 純資産額上位30ファンド(DCファンド)

順位	ファンド名	投信会社	分類	設定日	運用管理 費用 (%)	決算 回数	純資産額 2015/5/29 (百万円)	流出入額 2015/5 (百万円)	主な販売会社
1	野村外国株式インデックスF・MSCI-KOKUSAI(確定拠出年金)	野村	外国株式型	2002/2/22	0.238	1	129,898	-727	野村證券DC、三井住友海上火災保険DC 他
2	三菱UFJプライムバランス(安定成長型)(確定拠出年金)	三菱UFJ	複合資産型	2002/11/8	0.248	1	125,081	2,460	三菱東京UFJ銀行DC、百五銀行DC 他
3	DIAM外国株式インデックスファンド<DC年金>	DIAM	外国株式型	2002/9/5	0.270	1	105,695	-196	第一生命DC、百五銀行DC、八十二銀行DC 他
4	DCダイワ外国債券インデックス	大和	外国債券型	2002/12/2	0.248	1	101,278	-462	大和証券DC、みずほ銀行DC 他
5	三菱UFJプライムバランス(成長型)(確定拠出年金)	三菱UFJ	複合資産型	2002/11/8	0.259	1	85,572	1,693	三菱東京UFJ銀行DC、百五銀行DC 他
6	DIAM国内株式インデックスファンド<DC年金>	DIAM	国内株式型	2002/11/15	0.238	1	85,467	33	第一生命DC、みずほ銀行DC 他
7	DC国内債券インデックスファンド	三菱UFJ	国内債券型	2002/2/5	0.173	1	82,339	229	三菱UFJ信託銀行DC、みずほ銀行DC 他
8	DC日本株式インデックスL	三井住友トラスト	国内株式型	2002/4/1	0.205	1	79,317	206	三井住友信託銀行DC、三井住友海上火災保険DC
9	DC日本債券インデックスS	三井住友トラスト	国内債券型	2003/2/3	0.173	1	73,642	734	三井住友信託銀行DC、三井住友海上火災保険DC 他
10	DC国内株式インデックスファンド	三菱UFJ	国内株式型	2003/9/30	0.216	1	61,384	1,575	三菱UFJ信託銀行DC、三菱東京UFJ銀行DC 他
11	DCダイワ日本株式インデックス	大和	国内株式型	2003/1/27	0.270	1	59,844	-256	大和証券DC、みずほ銀行DC 他
12	DCマイセレクション50	三井住友トラスト	複合資産型	2001/10/1	0.313	1	58,567	-286	三井住友信託銀行DC、愛媛銀行DC 他
13	マイバランス50(確定拠出年金)	野村	複合資産型	2002/7/25	0.248	1	53,680	189	野村證券DC
14	三井住友・DC外国債券インデックスファンド	三井住友	外国債券型	2002/4/1	0.227	1	51,695	245	三菱UFJ信託銀行DC、北陸銀行DC 他
15	マイバランス70(確定拠出年金)	野村	複合資産型	2002/7/25	0.259	1	51,234	78	野村證券DC
16	DC・ダイワ・バリュー株・オープン	大和	国内株式型	2001/11/28	1.642	2	51,143	-12	大和証券DC、みずほ銀行DC 他
17	三菱UFJプライムバランス(安定型)(確定拠出年金)	三菱UFJ	複合資産型	2002/11/8	0.238	1	46,243	1,344	三菱東京UFJ銀行DC、百五銀行DC 他
18	野村国内株式インデックスF・TOPIX(確定拠出年金)	野村	国内株式型	2002/10/11	0.205	1	45,886	443	野村證券DC
19	野村国内債券インデックスファンド(確定拠出年金)	野村	国内債券型	2002/7/25	0.173	1	45,291	335	野村證券DC、あいおいニッセイ同和損害保険DC
20	DCダイワ外国株式インデックス	大和	外国株式型	2003/1/27	0.270	1	43,228	-454	大和証券DC、みずほ銀行DC 他
21	DC外国株式インデックスL	三井住友トラスト	外国株式型	2003/1/15	0.270	1	40,223	-195	三井住友信託銀行DC、みずほ銀行DC 他
22	DCマイセレクション75	三井住友トラスト	複合資産型	2001/10/1	0.346	1	40,004	-198	三井住友信託銀行DC、紀陽銀行DC 他
23	三井住友・DC年金日本債券インデックスF	三井住友	国内債券型	2002/1/4	0.173	1	39,907	1	三井住友銀行DC、住友生命DC 他
24	DC日本債券インデックスL	三井住友トラスト	国内債券型	2003/1/15	0.130	1	38,084	2	三井住友信託銀行DC
25	DIAM外国株式オープン<DC年金>	DIAM	外国株式型	2001/10/1	1.879	1	34,105	-100	第一生命DC、みずほ銀行DC、SBI証券DC 他
26	大和住銀・DC日本バリュー株ファンド	大和住銀	国内株式型	2001/11/30	1.642	1	33,228	-6	大和証券DC、三井住友銀行DC 他
27	インデックスファンド海外株式ヘッジなし(DC)	日興	外国株式型	2002/12/10	0.270	1	30,881	-244	日本生命DC、三菱UFJ信託銀行DC 他
28	DCマイセレクション25	三井住友トラスト	複合資産型	2001/10/1	0.281	1	30,845	20	三井住友信託銀行DC、岡三証券DC 他
29	DC日本債券インデックスP	三井住友トラスト	国内債券型	2004/11/15	0.119	1	27,508	894	三井住友信託銀行DC
30	年金インデックスファンド日本株式(TOPIX連動型)	日興	国内株式型	2004/11/30	0.183	1	27,388	127	三井住友信託銀行DC、りそな銀行DC 他

2015年5月 国内株式型(公販ファンド)

純資産額推移



2015年5月 月間収益率上位15ファンド

順位	ファンド名	投信会社	設定日	月間収益率
1	新光日本株成長戦略F<トルコリラ>(通貨選択型/繰上償還条項付)	新光	2013/7/8	11.22%
2	繰上償還条項付JPX日経400アクティブF(米ドル投資型)2015-02	ニッセイ	2015/2/12	10.65%
3	ドル好感企業日本株オープン(米ドル投資型)	三井住友トラスト	2014/3/20	10.50%
4	日本株厳選ファンド・トルコリラコース	大和住銀	2013/7/26	10.31%
5	利回り株チャンス米ドル型(年4回決算型)	大和	2013/9/25	10.21%
6	日本株厳選ファンド・米ドルコース	大和住銀	2013/7/26	9.86%
7	通貨選択型ダイワ・トップ・オブ・ジャパン(米ドル投資型)	大和	2013/9/18	9.73%
8	T&D日本株ファンド<米ドル建て>(通貨選択型)	T&Dアセット	2013/7/5	9.67%
9	GS日本株・プラス(米ドルコース)	G S	2014/1/24	9.60%
10	日本株厳選ファンド・アジア3通貨コース	大和住銀	2011/4/26	9.48%
11	野村日本ブランド株投資(トルコリラコース)年2回決算型	野村	2009/4/23	9.38%
12	野村日本ブランド株投資(トルコリラコース)毎月分配型	野村	2009/4/23	9.37%
13	T&D日本株式投信(通貨選択型)米ドルコース	T&Dアセット	2013/8/30	9.26%
14	日本株厳選ファンド・メキシコペソコース	大和住銀	2013/7/26	8.97%
15	ダイワJPX日経400ファンド(米ドル投資型)	大和	2014/1/6	8.90%

※ 公販ファンドとは、ETF、DC専用、SMA専用、公社債投信等を除いた公募投信

2015年5月 流入額上位15ファンド

(単位:百万円)

順位	ファンド名	投信会社	設定日	流入額 2015/5
1	野村日本企業価値向上オープン(米ドル投資型)	野村	2015/5/18	77,806
2	野村日本企業価値向上オープン(円投資型)	野村	2015/5/18	39,555
3	JPX日経400アクティブ・プレミアム・オープン(毎月決算型)	ニッセイ	2015/2/12	33,060
4	日本株アルファ・カルテット(毎月分配型)	大和住銀	2014/4/4	26,391
5	新光シラー・ケープ日本株式戦略ファンド(リスク・コントロール付)	新光	2015/4/7	10,195
6	JPX日経400アクティブ・オープン(米ドル投資型)	ニッセイ	2015/2/12	6,421
7	日本株発掘ファンド	大和	2015/2/24	5,080
8	YM・ジャパン・イノベーション・オープン	大和住銀	2015/5/29	4,493
9	野村日本高配当株プレミアム(通貨セレクト)毎月分配型	野村	2012/6/19	3,707
10	ひふみプラス	レオス	2012/5/28	3,494
11	日本株厳選ファンド・円コース	大和住銀	2011/4/26	3,479
12	日興キャシュリッチ・ファンド	日興	2005/4/15	3,363
13	いちよしインフラ関連成長株ファンド	いちよし	2014/12/5	3,095
14	ダイワ日本株式インデックスF<シフト11>Ver4	大和	2015/3/31	3,007
15	日本厳選プレミアム株式オープン(年2回決算型)	国際	2014/1/20	2,420

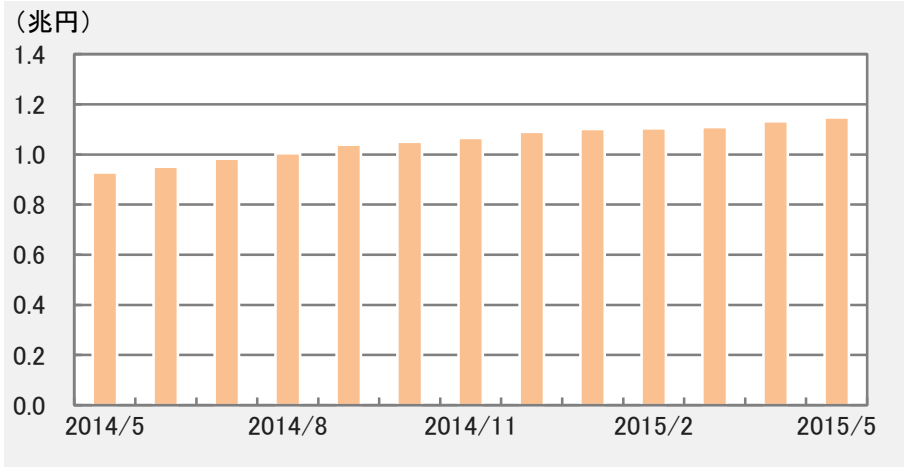
2015年5月 純資産額上位15ファンド

(単位:百万円)

順位	ファンド名	投信会社	設定日	純資産額 2015/5/29
1	フィデリティ・日本成長株ファンド	フィデリティ	1998/4/1	371,856
2	さわかみファンド	さわかみ	1999/8/24	335,550
3	野村日本高配当株プレミアム(通貨セレクト)毎月分配型	野村	2012/6/19	237,213
4	日興・インデックスファンド225	日興	1988/6/17	229,713
5	日本企業価値向上ファンド(限定追加型)	野村	2015/4/3	227,941
6	野村日本ブランド株投資(ブラジルリアルコース)毎月分配型	野村	2009/4/23	204,005
7	MHAM株式インデックスF225	みずほ	1985/10/25	145,625
8	JPX日経400アクティブ・プレミアム・オープン(毎月決算型)	ニッセイ	2015/2/12	129,890
9	日本株厳選ファンド・ブラジルリアルコース	大和住銀	2011/4/26	122,544
10	日経225ノーロードオープン	DIAM	1998/8/21	114,415
11	ノムラ・日本株戦略ファンド	野村	2000/2/2	107,321
12	野村通貨選択日本株投信(米ドル)年2回決算型	野村	2013/6/27	106,744
13	日本株アルファ・カルテット(毎月分配型)	大和住銀	2014/4/4	104,737
14	JPMザ・ジャパン	JPモルガン	1999/12/15	103,402
15	ニッセイ日経225インデックスファンド	ニッセイ	2004/1/28	92,812

2015年5月 国内債券型(公販ファンド)

純資産額推移



2015年5月 月間収益率上位15ファンド

順位	ファンド名	投信会社	設定日	月間収益率
1	スター劣後債ファンド12-09(5年早期償還条項付)	SBI	2012/9/21	0.23%
2	スター劣後債ファンド11-09(5年早期償還条項付)	SBI	2011/9/20	0.23%
3	スター劣後債ファンド12-09(3年早期償還条項付)	SBI	2012/9/21	0.19%
4	条件付分配金変動型円建て債券ファンド11-02	岡 三	2011/2/25	0.17%
5	ピムコ変動利付日本国債ファンドα	ピムコ	2004/7/30	0.17%
6	条件付分配金変動型円建て債券ファンド11-03	岡 三	2011/3/30	0.16%
7	分配金ステップアップ型円建て債券F2012-12	岡 三	2012/12/21	0.12%
8	アムンディ・リそなCA円建て社債ファンド2011-04	アムンディ	2011/4/28	0.11%
9	西京劣後債ファンド2010-12	SBI	2010/12/24	0.11%
10	西京劣後債ファンド2012-06(スワンⅢ)	SBI	2012/6/18	0.10%
11	アムンディ・円建社債ファンド2012-11	アムンディ	2012/11/20	0.07%
12	アムンディ円建社債ファンド2012-09	アムンディ	2012/9/27	0.07%
13	分配金ステップアップ型円建て債券F2013-01	岡 三	2013/1/31	0.05%
14	アムンディ・円建社債ファンド2012-08	アムンディ	2012/8/10	0.03%
15	5年満期型 円建て社債ファンド2011-06	三菱UFJ	2011/6/16	0.02%

※ 公販ファンドとは、ETF、DC専用、SMA専用、公社債投信等を除いた公募投信

2015年5月 流入額上位15ファンド

(単位:百万円)

順位	ファンド名	投信会社	設定日	流入額 2015/5
1	ジャパン・ソブリン・オープン	国 際	2004/6/11	7,488
2	ダイワ日本国債ファンド(毎月分配型)	大 和	2006/6/12	5,459
3	東京海上・円建て投資適格債券ファンド(毎月決算型)	東京海上	2010/5/28	3,481
4	ジャパン・ソブリン・オープン(資産成長型)	国 際	2013/11/21	2,544
5	パインブリッジ日本住宅金融支援機構債ファンド	パインブリッジ	2012/4/23	1,058
6	ニッセイ日本債券ファンド(毎月決算型)	ニッセイ	2011/7/29	678
7	eMAXIS国内債券インデックス	三菱UFJ	2009/10/28	639
8	エス・ビー・日本債券ファンド	大和住銀	1998/3/23	574
9	ダイワ日本国債ファンド(年1回決算型)	大 和	2013/7/26	342
10	しんきん公共債ファンド	しんきん	2010/2/9	329
11	DLIBJ・公社債オープン(短期コース)	DIAM	1999/12/14	246
12	ニッセイ国内債券インデックスF<購入・換金手数料なし>	ニッセイ	2015/1/29	234
13	DIAM国内債券パッシブ・ファンド	DIAM	2009/1/30	229
14	SMT国内債券インデックス・オープン	三井住友トラスト	2008/1/9	219
15	MHAM物価連動国債ファンド	みずほ	2004/6/1	208

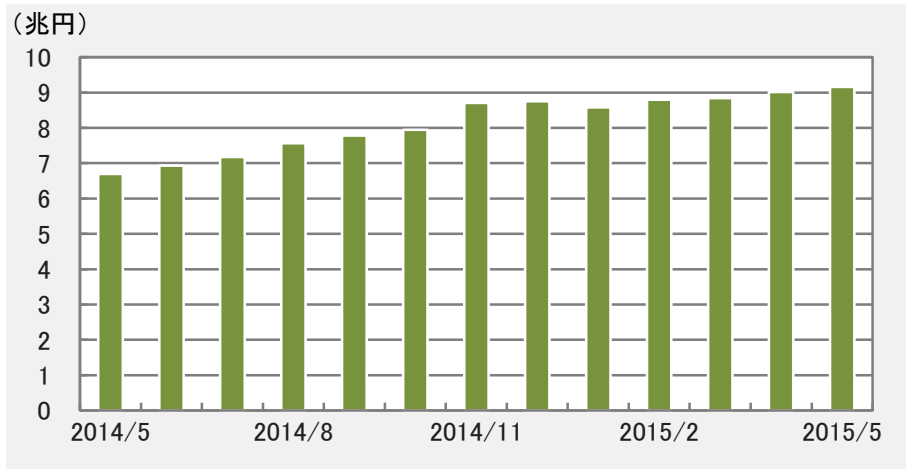
2015年5月 純資産額上位15ファンド

(単位:百万円)

順位	ファンド名	投信会社	設定日	純資産額 2015/5/29
1	ダイワ日本国債ファンド(毎月分配型)	大 和	2006/6/12	402,647
2	ニッセイ日本インカムオープン	ニッセイ	2006/9/29	117,749
3	東京海上・円建て投資適格債券ファンド(毎月決算型)	東京海上	2010/5/28	72,552
4	MHAM物価連動国債ファンド	みずほ	2004/6/1	68,823
5	DLIBJ・公社債オープン(中期コース)	DIAM	1999/12/14	50,912
6	ジャパン・ソブリン・オープン	国 際	2004/6/11	48,278
7	DLIBJ・公社債オープン(短期コース)	DIAM	1999/12/14	28,912
8	日本物価連動国債ファンド	大 和	2013/9/5	25,570
9	東日本復興支援債券ファンド1105	野 村	2011/5/17	23,468
10	eMAXIS国内債券インデックス	三菱UFJ	2009/10/28	19,631
11	ニッセイ日本債券ファンド(毎月決算型)	ニッセイ	2011/7/29	16,104
12	日立国内債券インデックスファンド	日 立	2001/12/5	12,915
13	DIAM国内債券パッシブ・ファンド	DIAM	2009/1/30	12,038
14	東京海上セレクション・日本債券	東京海上	2002/1/25	11,712
15	パインブリッジ日本住宅金融支援機構債ファンド	パインブリッジ	2012/4/23	10,799

2015年5月 外国株式型(公販ファンド)

純資産額推移



2015年5月 月間収益率上位15ファンド

順位	ファンド名	投信会社	設定日	月間収益率
1	ワールド・ゲノムテクノロジー・オープン B	野村	2003/11/19	11.94%
2	野村世界業種別投資(世界半導体株投資)	野村	2009/8/27	10.17%
3	野村ピクテ・ジェネリック&ゲノム・ファンド	野村	2009/6/24	9.24%
4	ピクテ・バイオ医薬品F(毎月決算型)ヘッジなし	ピクテ	2004/10/29	9.03%
5	みずほ・ブラックロック グローバル農業関連株ファンド	新光	2011/6/9	8.91%
6	三菱UFJグローバル農業関連株ファンド	三菱UFJ	2007/11/6	8.65%
7	イタリア株式ファンド	カレラ	2013/12/17	8.55%
8	ダイワノアムンディ食糧増産関連ファンド	大和	2011/6/13	8.52%
9	世界メディカル関連株式オープン	国際	2014/9/8	8.50%
10	グローバル・ヘルスケア&バイオ B	国際	2000/7/28	8.42%
11	グローバル・ヘルスケア&バイオF	国際	2004/2/27	8.41%
12	米国バイオ&テクノロジー株オープン	岡三	2015/3/17	8.27%
13	メディカル・サイエンス・ファンド	DIAM	2014/8/1	8.24%
14	フィデリティ・ヨーロッパ株式・ファンド	フィデリティ	2006/5/8	8.11%
15	フィデリティ・欧州株ファンド	フィデリティ	1998/4/1	8.11%

※ 公販ファンドとは、ETF、DC専用、SMA専用、公社債投信等を除いた公募投信

2015年5月 流入額上位15ファンド

(単位:百万円)

順位	ファンド名	投信会社	設定日	流入額 2015/5
1	ダイワノミレーアセット・グローバル好配当株ファンド	大和	2015/5/22	29,600
2	グローバル・ヘルスケア&バイオF	国際	2004/2/27	17,951
3	野村グローバル高配当株プレミアム(通貨セレクト)毎月分配	野村	2011/11/18	15,737
4	ニッセイオーストラリア高配当株ファンド(毎月決算型)	ニッセイ	2012/6/8	14,119
5	ダイワノミレーアセット・グローバル好配当株α(毎月分配)(ブラジル・レアル)	大和	2015/5/22	13,696
6	野村米国ブランド株投資(アジア通貨)毎月分配型	野村	2011/3/23	11,319
7	JPMグローバル医療関連株ファンド	JPMオルガン	2013/7/26	9,916
8	資源株ファンド<ブラジルレアル>(毎月分配型)	日興	2009/11/20	9,284
9	アライアンス・バーンスタイン・米国成長株投信 D	アライアンス	2014/9/16	7,813
10	カナダ高配当株ツインα(毎月分配型)	大和住銀	2013/4/26	6,207
11	ダイワノミレーアセット・グローバル好配当株α(毎月分配)(米ドル)	大和	2015/5/22	5,113
12	GS米国成長株集中投資ファンド(毎月決算)	G S	2013/5/23	4,083
13	ダイワノミレーアセット・グローバル好配当株α(毎月分配)(通貨セレクト)	大和	2015/5/22	3,835
14	スイス・グローバル・リーダー・ファンド	損保J日本興亜	2011/7/29	1,968
15	資源ファンド(株式と通貨)ブラジルレアル	日興	2009/7/31	1,468

2015年5月 純資産額上位15ファンド

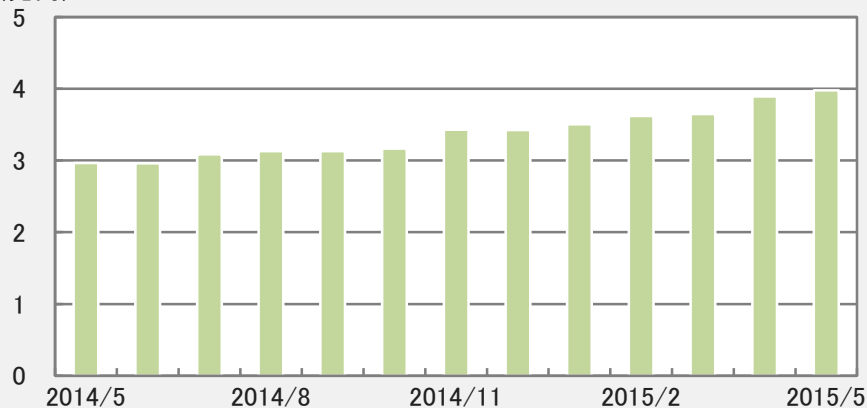
(単位:百万円)

順位	ファンド名	投信会社	設定日	純資産額 2015/5/29
1	野村ドイチエ高配当インフラ関連株投信(米ドル)毎月	野村	2010/10/28	1,091,283
2	ピクテ・グローバル・インカム株式F(毎月分配型)	ピクテ	2005/2/28	1,022,054
3	野村グローバル高配当株プレミアム(通貨セレクト)毎月分配	野村	2011/11/18	411,253
4	ダイワ米国株ストラテジーα<ブラジル・レアル>(毎月分配型)	大和	2011/9/22	275,194
5	グローバル・ヘルスケア&バイオF	国際	2004/2/27	249,209
6	カナダ高配当株ツインα(毎月分配型)	大和住銀	2013/4/26	248,254
7	ニッセイオーストラリア高配当株ファンド(毎月決算型)	ニッセイ	2012/6/8	178,653
8	米国エネルギーMLPオープン(毎月決算型)為替ヘッジなし	国際	2013/6/28	140,618
9	メディカル・サイエンス・ファンド	DIAM	2014/8/1	128,251
10	インデックスファンドMLP(毎月分配型)	日興	2014/2/18	115,347
11	日興レジェンド・イーグル・ファンド(毎月決算)	アムンディ	2011/3/18	107,064
12	野村高配当インフラ関連株プレミアム(通貨S)(毎月分配型)	野村	2012/10/24	104,703
13	グローバル好配当株オープン	大和住銀	2005/7/22	103,944
14	野村米国ブランド株投資(アジア通貨)毎月分配型	野村	2011/3/23	102,353
15	野村ドイチエ高配当インフラ関連株投信(BRレアル)毎月	野村	2010/10/28	89,694

2015年5月 エマージング株式型(公販ファンド)

純資産額推移

(兆円)



2015年5月 流入額上位15ファンド

(単位:百万円)

順位	ファンド名	投信会社	設定日	流入額 2015/5
1	アジア・オセアニア好配当成長株オープン(毎月分配型)	岡 三	2005/10/27	42,174
2	アジア・ヘルスケア株式ファンド	日 興	2015/1/16	25,965
3	三井住友・アジア・オセアニア好配当株式オープン	三井住友	2005/7/29	8,806
4	高成長インド・中型株式ファンド	三井住友	2011/8/31	7,538
5	チャイナ・ニューノーマル・ストラテジー	明治安田	2015/4/30	5,359
6	ピクテ新興国インカム株式ファンド(毎月決算型)	ピクテ	2008/1/31	3,824
7	JPMアジア・オセアニア高配当株式ファンド	JPMorgan	2011/7/8	2,754
8	イーストスプリング・インド株式オープン	イーストスプリ	2004/9/30	2,606
9	(ノムラ・アジアC)アジアブランド株式B	野 村	2011/12/16	2,014
10	ニッセイ・インド厳選株式ファンド	ニッセイ	2014/8/29	1,530
11	T&Dインド中小型株ファンド	T&Dアセット	2011/2/7	1,152
12	DWSロシア株式ファンド	ドイチェ	2008/6/16	1,035
13	野村インド株投資	野 村	2005/6/22	973
14	野村アフリカ株投資	野 村	2008/3/6	964
15	ピクテ新興国高配当株式低ボラティリティ戦略F(毎月決算)	ピクテ	2015/5/29	847

2015年5月 月間収益率上位15ファンド

順位	ファンド名	投信会社	設定日	月間収益率
1	新光中国A株プラス	新 光	2012/7/17	18.38%
2	野村新中国A株投信	野 村	2010/10/15	13.29%
3	ダイワ深センA株ファンド	大 和	2011/4/27	13.20%
4	日興AM中国A株ファンド	日 興	2005/2/28	12.92%
5	日興AM中国A株ファンド2	日 興	2005/6/15	12.91%
6	日興フォルティス中国A株ファンド	BNPパリバ	2009/6/19	12.54%
7	野村中国A株投信	野 村	2007/1/26	11.65%
8	中国A株オープン	岡 三	2012/11/30	11.20%
9	日興・中国構造改革ファンド	三井住友	2014/1/24	10.97%
10	中華圏株式ファンド(毎月分配型)	日 興	2010/10/29	10.23%
11	中国プラスA株ファンド	BNPパリバ	2009/7/31	9.68%
12	中国A株ダイナミックプラス	損保日本興亜	2008/3/31	9.30%
13	ハーベストアジアフロンティア株式ファンド	SBI	2011/10/28	8.48%
14	大和住銀中国株式ファンド	大和住銀	2009/9/17	7.96%
15	中国民営企業株式ファンド	三井住友	2011/4/28	7.73%

2015年5月 純資産額上位15ファンド

(単位:百万円)

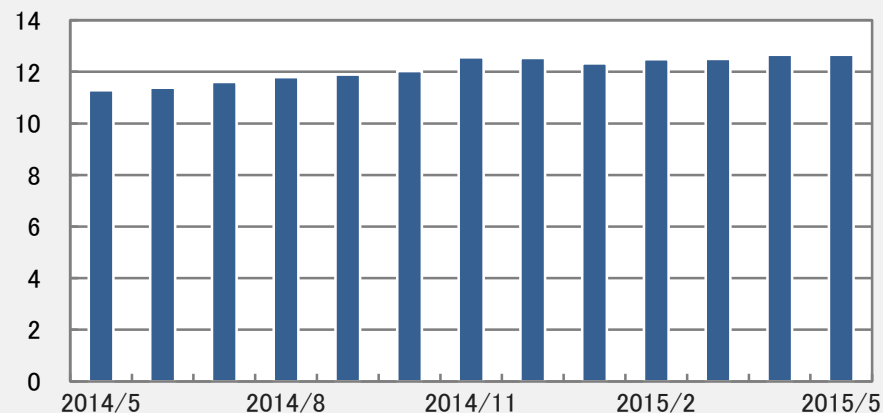
順位	ファンド名	投信会社	設定日	純資産額 2015/5/29
1	アジア・オセアニア好配当成長株オープン(毎月分配型)	岡 三	2005/10/27	860,015
2	ピクテ新興国インカム株式ファンド(毎月決算型)	ピクテ	2008/1/31	750,244
3	イーストスプリング・インド株式オープン	イーストスプリ	2004/9/30	103,569
4	野村インド株投資	野 村	2005/6/22	102,379
5	三井住友・アジア・オセアニア好配当株式オープン	三井住友	2005/7/29	74,179
6	HSBCインドオープン	HSBC	2004/11/30	71,146
7	アジア・ヘルスケア株式ファンド	日 興	2015/1/16	69,665
8	日興・新経済成長国エクイティ・ファンド	三井住友	2013/3/26	51,665
9	HSBCブラジルオープン	HSBC	2006/3/31	50,081
10	イーストスプリング・インド・インフラ株式ファンド	イーストスプリ	2006/11/8	40,142
11	アジア好配当株投資	野 村	2006/11/15	39,286
12	アムンディ・リソなインドファンド	アムンディ	2006/1/31	37,397
13	JPM・BRICS5・ファンド	JPMorgan	2005/12/28	37,279
14	三井住友・ニュー・チャイナ・ファンド	三井住友	2001/10/22	35,500
15	アジア好配当株ファンド	大和住銀	2007/3/2	34,174

※ 公販ファンドとは、ETF、DC専用、SMA専用、公社債投信等を除いた公募投信

2015年5月 外国債券型(公販ファンド)

純資産額推移

(兆円)



2015年5月 月間収益率上位15ファンド

順位	ファンド名	投信会社	設定日	月間収益率
1	ピムコ・世界インカム戦略ファンド(米ドル)	野村	2014/11/20	5.03%
2	PIMCOインカム戦略F<米ドルインカム>(年2回分配型)	三菱UFJ	2014/5/21	5.00%
3	三井住友・ピムコ・ストラテジック・インカムF(為替ヘッジなし/3カ月決算型)	三井住友	2014/5/30	4.98%
4	PIMCOインカム戦略F<米ドルインカム>(毎月分配型)	三菱UFJ	2014/5/21	4.98%
5	三井住友・ピムコ・ストラテジック・インカムF(為替ヘッジなし/年1回決算型)	三井住友	2014/5/30	4.87%
6	GS債券戦略ファンドD(年2回決算型、為替ヘッジなし)	G S	2013/9/30	4.69%
7	ダイワ米国バンクローン・オープン(為替ヘッジなし)	大和	2015/1/30	4.68%
8	ダイワ米国担保付貸付債権ファンド(為替ヘッジなし)	大和	2014/2/20	4.66%
9	GS債券戦略ファンドB(毎月決算型、為替ヘッジなし)	G S	2013/9/30	4.65%
10	バンクローン・オープン(為替ヘッジなし)	三井住友トラスト	2014/8/19	4.65%
11	三菱UFJ米国バンクローンF<トルコリラ>(年2回分配型)	三菱UFJ	2013/10/15	4.60%
12	米国バンクローン・オープン<為替ヘッジなし>(年1回決算型)	三菱UFJ	2014/5/27	4.59%
13	米国バンクローン・オープン<為替ヘッジなし>(毎月決算型)	三菱UFJ	2014/5/27	4.58%
14	三菱UFJ米国バンクローンF<トルコリラ>(毎月分配型)	三菱UFJ	2013/10/15	4.57%
15	YOURMIRAIフレキシブル・ボンドアロケーション(為替ヘッジなし)	三井住友	2015/2/20	4.56%

※ 公販ファンドとは、ETF、DC専用、SMA専用、公社債投信等を除いた公募投信

2015年5月 流入額上位15ファンド

(単位:百万円)

順位	ファンド名	投信会社	設定日	流入額 2015/5
1	野村テンプレトン・トータル・リターンD	野村	2011/8/11	24,302
2	SMBC世界優先証券ファンド201504	大和住銀	2015/4/28	12,488
3	日系企業海外債券ファンド(為替ヘッジあり)2015-05	三井住友	2015/5/29	10,446
4	アジア・オセアニア債券オープン(毎月決算型)	岡三	2009/12/17	9,372
5	あしぎん世界金融機関ハイブリッド証券F2015-05	パインブリッジ	2015/5/21	7,449
6	DWSグローバル公益債券ファンドA(毎月分配型)	ドイチェ	2009/4/30	4,964
7	ノルディック社債ファンド為替ヘッジなし	野村	2015/4/28	3,743
8	パインブリッジ・ワールド金融機関ハイブリッド証券F2015-05	パインブリッジ	2015/5/28	3,318
9	東京海上・ニッポン世界債券ファンド(為替ヘッジあり)	東京海上	2009/12/30	3,160
10	世界優先証券ファンド201505(ヘッジあり)	大和住銀	2015/5/29	3,136
11	LM・オーストラリア毎月分配型ファンド	L M	2003/6/30	2,825
12	三菱UFJグローバル・ボンド・オープン(毎月決算型)	三菱UFJ	2003/7/9	2,710
13	UBS世界公共インフラ債券投信円(毎月分配型)	UBS	2009/7/24	2,433
14	新光バンクローン・ファンド(円ヘッジ型)2015-05	新光	2015/5/29	2,262
15	野村テンプレトン・トータル・リターンB	野村	2011/8/11	2,247

2015年5月 純資産額上位15ファンド

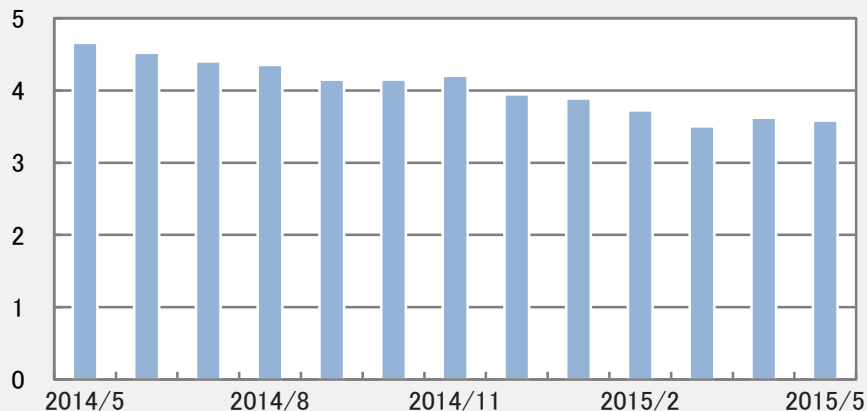
(単位:百万円)

順位	ファンド名	投信会社	設定日	純資産額 2015/5/29
1	グローバル・ソブリン・オープン(毎月決算型)	国際	1997/12/18	983,765
2	ハイグレード・オセアニア・ボンド・オープン(毎月分配型)	大和	2003/6/13	566,128
3	ダイワ高格付カナダドル債オープン(毎月分配型)	大和	2003/5/20	566,032
4	短期豪ドル債オープン(毎月分配型)	大和住銀	2003/4/18	524,220
5	高金利先進国債券オープン(毎月分配型)	日興	2003/8/5	476,446
6	野村テンプレトン・トータル・リターンD	野村	2011/8/11	366,040
7	DIAM高格付インカム・オープン(毎月決算コース)	DIAM	2003/7/15	296,798
8	ダイワ・グローバル債券ファンド(毎月分配型)	大和	2003/10/23	272,409
9	三菱UFJグローバル・ボンド・オープン(毎月決算型)	三菱UFJ	2003/7/9	264,593
10	オーストラリア公社債ファンド	三井住友トラスト	2010/5/31	261,403
11	LM・オーストラリア毎月分配型ファンド	L M	2003/6/30	232,479
12	UBS世界公共インフラ債券投信円(毎月分配型)	UBS	2009/7/24	215,414
13	豪ドル債券インカムオープン(夢実月)	三菱UFJ	2003/3/14	164,719
14	インベスコオーストラリア債券ファンド(毎月決算型)	インベスコ	2003/2/28	160,455
15	フィデリティ・ストラテジック・インカムF A	フィデリティ	1998/9/30	154,956

2015年5月 エマージング債券型(公販ファンド)

純資産額推移

(兆円)



2015年5月 月間収益率上位15ファンド

順位	ファンド名	投信会社	設定日	月間収益率
1	野村PIMCO新興国インフラ関連債券投信(米ドル)年2回	野村	2014/5/12	6.33%
2	フロンティア・ワールド・インカム・ファンド(年1回決算型)	新光	2013/9/30	6.27%
3	野村PIMCO新興国インフラ関連債券投信(米ドル)毎月	野村	2014/5/12	6.25%
4	フロンティア・ワールド・インカム・ファンド	新光	2006/3/31	6.12%
5	野村PIMCO新興国インフラ関連債券投信(アジア通貨)年2回	野村	2011/3/3	5.85%
6	野村PIMCO新興国インフラ関連債券投信(アジア通貨)毎月	野村	2011/3/3	5.81%
7	米ドル建て好金利債券F(為替ヘッジなし・早期償還条項付)2014-11	三菱UFJ	2014/11/28	5.82%
8	人民元建て債券ファンド	損保日本興亜	2011/7/28	5.49%
9	アッシュモア新興国短期社債F資産成長型(為替ヘッジなし)	三井住友	2014/7/31	5.48%
10	トルコ・ボンド・オープン(年1回決算型)	大和	2013/8/5	5.48%
11	トルコ・ボンド・オープン(毎月決算型)	大和	2011/11/30	5.44%
12	アッシュモア新興国短期社債F毎月分配型(為替ヘッジなし)	三井住友	2014/7/31	5.44%
13	明治安田中国人民元建債券ファンドA(円基準)	明治安田	2011/11/30	5.41%
14	Navioトルコ債券ファンド	三菱UFJ	2012/4/10	5.36%
15	DWSエマージング・ハイ・イールド債券ファンドB	ドイツ	2012/4/24	5.34%

※ 公販ファンドとは、ETF、DC専用、SMA専用、公社債投信等を除いた公募投信

2015年5月 流入額上位15ファンド

(単位:百万円)

順位	ファンド名	投信会社	設定日	流入額 2015/5
1	イーストスプリング・インド公益インフラ債券F(毎月決算型)	イーストスプリ	2015/2/10	8,203
2	日興コタック・インド債券ファンド(毎月分配型)	三井住友	2012/5/31	6,535
3	野村インド債券ファンド(毎月分配型)	野村	2011/11/30	6,018
4	イーストスプリング・インドネシア債券オープン(毎月決算)	イーストスプリ	2012/2/29	4,162
5	ニッセイ短期インド債券ファンド(毎月決算型)	ニッセイ	2014/8/29	3,785
6	HSBCインドネシア債券オープン(毎月決算型)	HSBC	2010/8/26	2,998
7	アジア社債ファンドB(為替ヘッジなし)	日興	2012/11/21	2,903
8	新光ブラジル債券ファンド	新光	2008/12/22	2,028
9	イーストスプリング・インド公益インフラ債券F(年2回決算型)	イーストスプリ	2015/4/10	1,784
10	DWSブラジル・リアル債券ファンド(毎月分配型)	ドイツ	2008/10/31	856
11	メキシコ債券オープン(毎月分配型)	大和住銀	2012/6/1	835
12	野村PIMCO新興国インフラ関連債券投信(アジア通貨)毎月	野村	2011/3/3	732
13	HSBCブラジル債券オープン(毎月決算型)	HSBC	2008/9/30	544
14	(通貨選択EBF)トルコリラコース(毎月分配型)	大和住銀	2009/7/17	362
15	ニッセイ短期インド債券ファンド(年2回決算型)	ニッセイ	2014/8/29	349

2015年5月 純資産額上位15ファンド

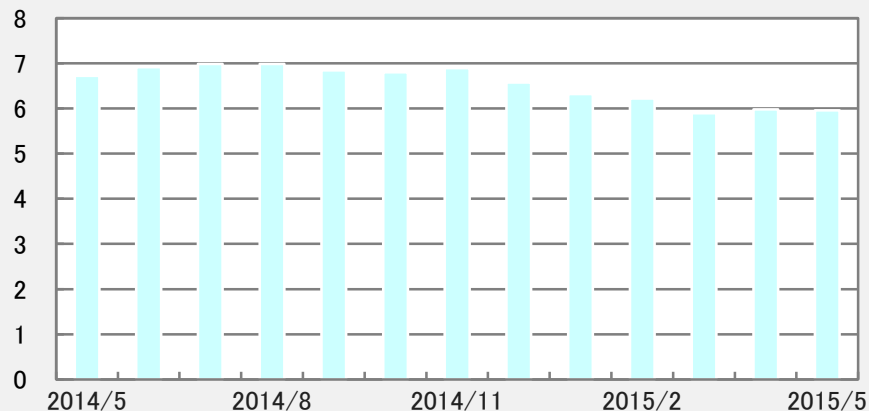
(単位:百万円)

順位	ファンド名	投信会社	設定日	純資産額 2015/5/29
1	日興ピムコ・ハイインカム・ソブリン毎月(トルコリラ)	日興	2009/7/10	270,663
2	ブラジル・ボンド・オープン(毎月決算型)	大和	2008/11/26	251,164
3	三菱UFJ新興国債券ファンド<ブラジルリアル>(毎月分配型)	三菱UFJ	2009/4/28	160,855
4	(通貨選択EBF)ブラジルリアルコース(毎月分配型)	大和住銀	2009/7/17	114,315
5	SMBC・日興ニューワールド債券ファンド(ブラジルリアル)	三井住友	2009/10/30	108,182
6	日興コタック・インド債券ファンド(毎月分配型)	三井住友	2012/5/31	93,983
7	HSBCインドネシア債券オープン(毎月決算型)	HSBC	2010/8/26	84,780
8	LM・ブラジル国債ファンド(毎月分配型)	L M	2008/10/31	84,333
9	新光ブラジル債券ファンド	新光	2008/12/22	84,095
10	(通貨選択EBF)豪ドルコース(毎月分配型)	大和住銀	2009/7/17	82,282
11	ダイワ・ブラジル・リアル債券オープン(毎月分配型)	大和	2008/11/12	80,960
12	ダイワ成長国セレクト債券ファンド(毎月決算型)	大和	2010/2/1	76,587
13	三菱UFJ新興国債券ファンド<豪ドル>(毎月分配型)	三菱UFJ	2009/4/28	70,203
14	野村エマージング債券プレミアム毎月分配型	野村	2013/6/27	66,395
15	エマージング・ソブリン・オープン(毎月決算型)為替ヘッジあり	国際	2009/3/18	63,303

2015年5月 ハイールド債券型(公販ファンド)

純資産額推移

(兆円)



2015年5月 流入額上位15ファンド

(単位:百万円)

順位	ファンド名	投信会社	設定日	流入額 2015/5
1	GSアジア・ハイ・イールド債券ファンド(米ドル)	G S	2011/10/11	17,838
2	三菱UFJ新興国高利回り社債F<ブラジルレアル>(毎月分配型)	三菱UFJ	2011/9/21	7,582
3	PIMCO米国ハイ・イールド債券通貨選択型F(ブラジル・レアル)	三井住友トラスト	2010/2/26	6,081
4	フィデリティ・グローバル・ハイ・イールドF(毎月決算型)	フィデリティ	2008/12/11	5,518
5	アジア ハイ・イールド・プラス(為替ヘッジなし)	岡 三	2012/8/27	3,917
6	フィデリティ・USハイ・イールドF	フィデリティ	1998/4/1	2,750
7	GSアジア・ハイ・イールド債券ファンド(アジア通貨)	G S	2011/10/11	2,493
8	新光グローバル・ハイ・イールド債券ファンド(ブラジル・レアル)	新 光	2010/10/8	1,933
9	アムンディ・欧州ハイ・イールド債券ファンド(トルコリラ)	アムンディ	2011/10/27	1,760
10	リソナアジア・ハイ・イールド債券F(アジア通貨)	損保日本興亜	2011/9/30	1,044
11	ミュージニッチ米国BDCファンド(毎月分配型)	日 興	2014/7/2	659
12	フィデリティ・USハイ・イールドF(資産成長型)	フィデリティ	2013/5/23	474
13	ミュージニッチ米国BDCファンド(為替ヘッジあり・毎月分配型)	日 興	2014/11/28	435
14	三菱UFJ欧州ハイ・イールド債券F<ブラジルレアル>毎月分配型	三菱UFJ	2011/11/8	175
15	三菱UFJ新興国高利回り社債F<トルコリラ>(毎月分配型)	三菱UFJ	2013/5/29	162

2015年5月 月間収益率上位15ファンド

順位	ファンド名	投信会社	設定日	月間収益率
1	三菱UFJ新興国高利回り社債F<トルコリラ>(毎月分配型)	三菱UFJ	2013/5/29	6.47%
2	野村米国ハイ・イールド債券投信(トルコリラ)年2回決算型	野 村	2009/1/28	6.37%
3	新興国ハイ・イールド債券ファンド B(為替ヘッジなし)	みずほ	2012/11/30	6.35%
4	野村米国ハイ・イールド債券投信(トルコリラ)毎月分配型	野 村	2009/1/28	6.34%
5	野村新米国ハイ・イールド債券投信(トルコリラ)毎月分配型	野 村	2009/5/27	6.34%
6	三菱UFJ新興国高利回り社債F<米ドル>(毎月分配型)	三菱UFJ	2011/9/21	6.33%
7	野村新米国ハイ・イールド債券投信(トルコリラ)年2回決算型	野 村	2009/5/27	6.32%
8	新興国ハイ・イールド債券ファンド(為替ヘッジなし)	三菱UFJ	2012/7/12	6.30%
9	アムンディ・リソナ米国ハイ・イールド債券F(中国元)	アムンディ	2010/4/28	5.44%
10	米国ハイ・イールド債券オープン トルコ・リラ(毎月決算型)	国 際	2011/8/12	5.28%
11	T&D通貨トレード新興国社債F(毎月分配型)米ドルブル	T&Dアセット	2011/11/22	5.23%
12	DWS欧州ハイ・イールド債券F(トルコリラ)(毎月分配型)	ドイチェ	2013/8/23	5.18%
13	三菱UFJ新興国高利回り社債F<メキシコペソ>(毎月分配型)	三菱UFJ	2013/5/29	5.13%
14	野村米国ハイ・イールド債券投信(メキシコペソ)毎月分配型	野 村	2014/4/22	5.13%
15	ダイワ米国高金利社債Fトルコリラ(毎月分配型)	大 和	2012/7/6	5.12%

2015年5月 純資産額上位15ファンド

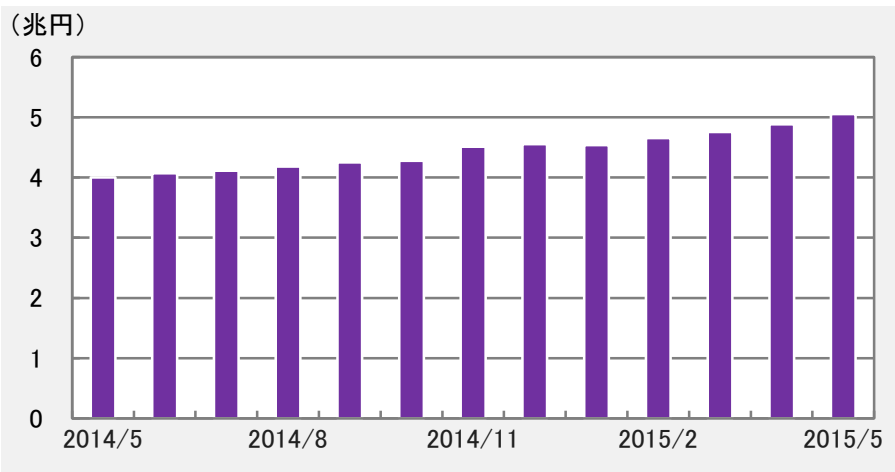
(単位:百万円)

順位	ファンド名	投信会社	設定日	純資産額 2015/5/29
1	フィデリティ・USハイ・イールドF	フィデリティ	1998/4/1	1,193,264
2	アムンディ・欧州ハイ・イールド債券ファンド(トルコリラ)	アムンディ	2011/10/27	366,803
3	アムンディ・欧州ハイ・イールド債券ファンド(豪ドル)	アムンディ	2011/10/27	314,008
4	GSハイ・イールド・ボンド・ファンド	G S	2004/9/17	205,146
5	野村グローバル・ハイ・イールド債券投信(資源国通貨)毎月分配型	野 村	2010/4/23	183,180
6	PIMCO米国ハイ・イールド債券通貨選択型F(ブラジル・レアル)	三井住友トラスト	2010/2/26	167,539
7	欧州ハイ・イールド・ボンド・ファンド(豪ドルコース)	野 村	2008/8/11	161,912
8	米国ハイ・イールド債券ファンド 豪ドル	みずほ	2009/10/30	152,459
9	野村米国ハイ・イールド債券投信(ブラジルレアル)毎月分配型	野 村	2009/1/28	149,875
10	ピムコハイ・インカム毎月分配型ファンド	三菱UFJ	2003/8/8	139,709
11	DWS欧州ハイ・イールド債券F(ブラジルレアル)(毎月分配型)	ドイチェ	2010/6/30	138,347
12	野村米国ハイ・イールド債券投信(豪ドル)毎月分配型	野 村	2009/1/28	134,744
13	アムンディ・欧州ハイ・イールド債券ファンド(ブラジルレアル)	アムンディ	2011/1/31	119,264
14	フィデリティ・グローバル・ハイ・イールドF(毎月決算型)	フィデリティ	2008/12/11	108,985
15	三菱UFJ欧州ハイ・イールド債券Fユーロ円プレミアム(毎月分配型)	三菱UFJ	2012/6/15	101,976

※ 公販ファンドとは、ETF、DC専用、SMA専用、公社債投信等を除いた公募投信

2015年5月 複合資産型(公販ファンド)

純資産額推移



2015年5月 月間収益率上位15ファンド

順位	ファンド名	投信会社	設定日	月間収益率
1	BNYメロン・日本株式ファンド市場リスク管理型	BNYメロン	2013/12/24	5.65%
2	日経225リスクコントロールオープン	DIAM	2013/9/6	5.22%
3	ハッピーエイジング・ファンド20	損保日本興亜	2000/7/31	4.78%
4	日興アッシュモア新興国財産3分法F毎月分配型(中国元)	日興	2010/2/26	4.64%
5	東京海上・未来設計F5	東京海上	2001/3/30	4.63%
6	米国ツイン・スターズ・ファンドB(為替ヘッジなし)	明治安田	2013/12/27	4.58%
7	ニュー・ハインカム・PF・トルコリラ・1年更新	新光	2013/6/25	4.40%
8	ニュー・ハインカム・PF・トルコリラ・6ヵ月更新	新光	2013/6/25	4.39%
9	フィデリティ・マネービルダー・アロケーション70F	フィデリティ	2005/6/23	4.38%
10	日興UBS日本株式リスク・コントロール・ファンド	UBS	2013/12/20	4.33%
11	フィデリティ・ターゲット・デット・F(アクティブ)2050	フィデリティ	2014/10/16	4.30%
12	トルコ債券&株式ファンド2013-02	国際	2013/2/15	4.24%
13	トヨタグループ・バランスファンド(年1回決算型)	三井住友	2014/7/3	4.23%
14	三菱UFJライフプラン75	三菱UFJ	2000/8/11	4.19%
15	タフ・アメリカ(為替ヘッジなし 資産成長型)	大和住銀	2013/8/28	4.18%

※ 公販ファンドとは、ETF、DC専用、SMA専用、公社債投信等を除いた公募投信

2015年5月 流入額上位15ファンド

(単位:百万円)

順位	ファンド名	投信会社	設定日	流入額 2015/5
1	コア投資戦略ファンド(成長型)	三井住友トラスト	2012/8/7	11,959
2	グローバル・アロケーション・オープンB(年4回決算)	新光	2013/10/21	11,056
3	スマート・クオリティ・オープン(安定型)	国際	2014/11/14	9,261
4	日興ブラックロック・ハイ・クオリティ・アロケーションF(為替ヘッジなし)	三井住友	2014/6/27	8,122
5	トレンド・アロケーション・オープン	国際	2012/3/30	7,754
6	グローバル・アロケーションF毎月決算・ヘッジなし(目標払出し型)	新光	2013/2/8	7,658
7	コア投資戦略ファンド(安定型)	三井住友トラスト	2012/8/7	6,573
8	スカイオーシャン・コアラップ(成長型)	スカイオーシャン	2015/5/26	6,481
9	東京海上・円資産バランスファンド(毎月決算型)	東京海上	2012/11/9	3,625
10	スカイオーシャン・コアラップ(安定型)	スカイオーシャン	2015/5/26	3,598
11	資源ツインαファンド(通貨選択型)米ドル	T&Dアセット	2015/5/8	2,932
12	投資のソムリエ	DIAM	2012/10/26	2,766
13	タフ・アメリカ(ヘッジなし 毎月決算型)	大和住銀	2013/8/28	2,753
14	JPMベスト・インカム(毎月決算型)	JPMオルガン	2014/9/17	2,679
15	スマート・クオリティ・オープン(安定成長型)	国際	2014/11/14	2,615

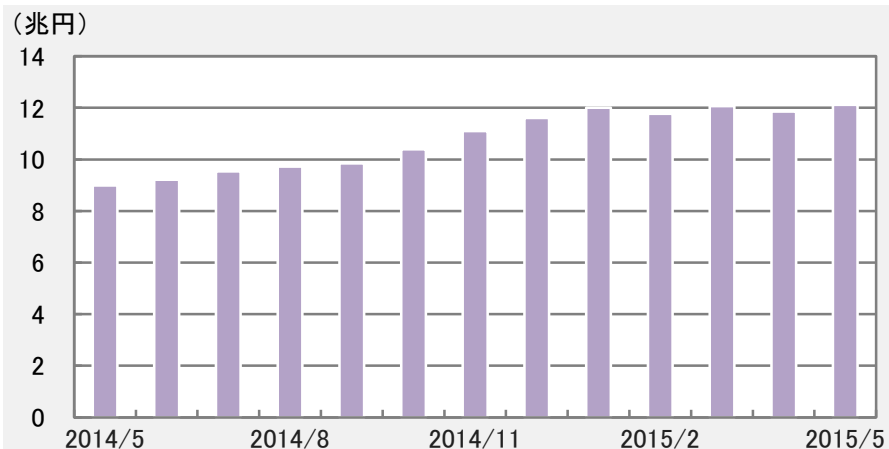
2015年5月 純資産額上位15ファンド

(単位:百万円)

順位	ファンド名	投信会社	設定日	純資産額 2015/5/29
1	財産3分法ファンド(不動産・債券・株式)毎月分配型	日興	2003/8/5	427,955
2	マイストーリー分配型(年6回)B	野村	2005/5/30	248,995
3	コア投資戦略ファンド(成長型)	三井住友トラスト	2012/8/7	238,845
4	日興ブラックロック・ハイ・クオリティ・アロケーションF(為替ヘッジなし)	三井住友	2014/6/27	213,206
5	野村世界6資産分散投信(分配コース)	野村	2005/10/3	158,445
6	コア投資戦略ファンド(安定型)	三井住友トラスト	2012/8/7	152,582
7	グローバル・アロケーションF毎月決算・ヘッジなし(目標払出し型)	新光	2013/2/8	140,326
8	セゾン・バンガード・グローバルバランスファンド	セゾン	2007/3/15	102,440
9	グローバル・アロケーション・オープンB(年4回決算)	新光	2013/10/21	98,315
10	GW7つの卵	日興	2003/2/28	88,604
11	スマート・クオリティ・オープン(安定型)	国際	2014/11/14	78,960
12	リソな・世界資産分散ファンド	大和	2005/11/18	77,797
13	グローバル3資産ファンド	三井住友	2005/9/30	65,332
14	LM・グローバル・プラス(毎月分配型)	L M	2003/12/8	64,715
15	日興アッシュモア新興国財産3分法F毎月分配型(ブラジルレアル)	日興	2010/2/26	64,130

2015年5月 不動産投信型(公販ファンド)

純資産額推移



2015年5月 流入額上位15ファンド

(単位:百万円)

順位	ファンド名	投信会社	設定日	流入額 2015/5
1	アジア好利回りリート・ファンド	三井住友	2011/9/30	43,458
2	フィデリティ・USリート・ファンド B	フィデリティ	2003/12/9	18,104
3	G S米国REITファンドB(毎月分配型・為替ヘッジなし)	G S	2003/10/27	16,609
4	ラサール・グローバルREITファンド(毎月分配型)	日興	2004/3/26	15,647
5	三菱UFJ Jリート不動産株F<Wプレミアム>(毎月決算型)	三菱UFJ	2015/5/8	12,453
6	DIAMオーストラリアリートオープン(A-REIT)	DIAM	2012/6/21	10,338
7	ダイワUS-REIT・オープン(毎月決算型)B	大和	2004/7/21	9,825
8	ニッセイJ-REITファンド(毎月決算型)	ニッセイ	2006/6/21	9,383
9	ダイワ米国リート・ファンド(毎月分配型)	大和	2004/5/20	8,259
10	ワールド・リート・オープン(毎月決算型)	国際	2004/7/2	7,833
11	しんきんJリートオープン(毎月決算型)	しんきん	2005/2/1	6,513
12	グローバル・リート・トリプル・プレミアム・ファンド(毎月分配型)	SBI	2013/6/28	5,873
13	三菱UFJ Jリート不動産株F<米ドル投資型>(3ヵ月決算型)	三菱UFJ	2015/5/8	5,541
14	J-REIT・リサーチ・オープン(毎月決算型)	三井住友トラスト	2005/1/17	5,086
15	ダイワJ-REITオープン(毎月分配型)	大和	2004/5/18	4,897

2015年5月 月間収益率上位15ファンド

順位	ファンド名	投信会社	設定日	月間収益率
1	楽天USリート・トリプルエンジン(トルコリラ)毎月分配型	楽天	2011/11/15	6.48%
2	インフラ関連好配当資産ファンド(毎月決算型)(米ドル)	岡三	2014/11/28	5.79%
3	東京海上J-REIT投信(メキシコペソ)毎月分配型	東京海上	2014/7/28	4.77%
4	通貨選択型Jリート・ファンド(毎月分配型)米ドル	みずほ	2011/1/6	4.76%
5	東京海上J-REIT投信(メキシコペソ)年2回決算型	東京海上	2014/7/28	4.72%
6	アジア好利回りリート・ファンド・トルコリラ	三井住友	2011/9/30	4.27%
7	優先リート・オープン	大和	2014/9/30	4.11%
8	東京海上・US優先リートオープン(為替ヘッジなし)	東京海上	2015/1/30	4.10%
9	東京海上J-REIT投信(米ドル)毎月分配型	東京海上	2014/7/28	4.01%
10	東京海上J-REIT投信(米ドル)年2回決算型	東京海上	2014/7/28	3.99%
11	東京海上・米国優先リートファンド(為替ヘッジなし)	東京海上	2014/4/1	3.97%
12	アムンディ・TCW・USインカム・リートF<年2回決算型>	アムンディ	2014/12/10	3.94%
13	アムンディ・TCW・USインカム・リートF<毎月決算型>	アムンディ	2014/12/10	3.94%
14	りそな米国優先リート証券ファンド2014-12	大和	2014/12/26	3.89%
15	りそな米国優先リート証券ファンド2015-03	大和	2015/3/31	3.88%

2015年5月 純資産額上位15ファンド

(単位:百万円)

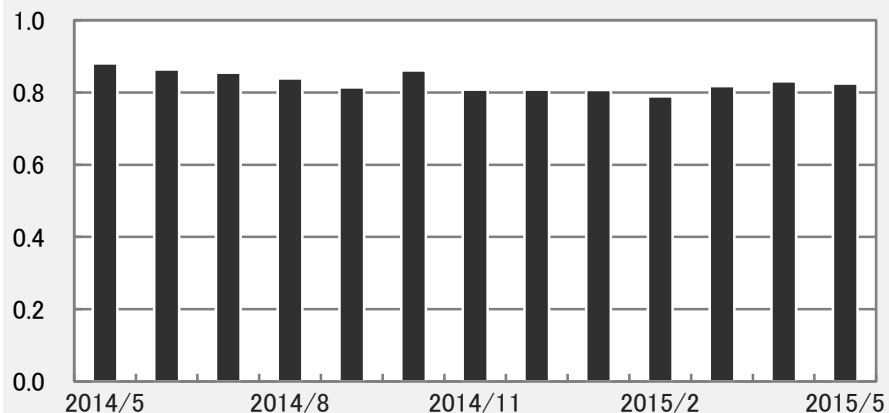
順位	ファンド名	投信会社	設定日	純資産額 2015/5/29
1	新光US-REITオープン	新光	2004/9/30	1,427,192
2	ラサール・グローバルREITファンド(毎月分配型)	日興	2004/3/26	1,318,557
3	フィデリティ・USリート・ファンド B	フィデリティ	2003/12/9	954,404
4	ダイワ米国リート・ファンド(毎月分配型)	大和	2004/5/20	790,718
5	ワールド・リート・オープン(毎月決算型)	国際	2004/7/2	658,819
6	ダイワUS-REIT・オープン(毎月決算型)B	大和	2004/7/21	633,366
7	J-REIT・リサーチ・オープン(毎月決算型)	三井住友トラスト	2005/1/17	450,073
8	ニッセイJ-REITファンド(毎月決算型)	ニッセイ	2006/6/21	325,685
9	DIAM世界リートインデックスファンド(毎月分配型)	DIAM	2006/6/12	304,584
10	好配当グローバルREITプレミアムF(通貨セレクト)	損保日本興亜	2013/1/29	287,722
11	アジア好利回りリート・ファンド	三井住友	2011/9/30	281,561
12	新光J-REITオープン	新光	2004/4/23	251,061
13	しんきんJリートオープン(毎月決算型)	しんきん	2005/2/1	194,355
14	りそなJリート・アクティブ・オープン	新光	2010/6/24	182,811
15	MHAM J-REITインデックスファンド(毎月決算型)	みずほ	2003/10/30	171,098

※ 公販ファンドとは、ETF、DC専用、SMA専用、公社債投信等を除いた公募投信

2015年5月 その他(公販ファンド)

純資産額推移

(兆円)



2015年5月 流入額上位15ファンド

(単位:百万円)

順位	ファンド名	投信会社	設定日	流入額 2015/5
1	ベア1.5倍日本株ポートフォリオⅢ	大和	2012/11/15	6,052
2	UBSグローバルCBオープン(毎月決算型・ヘッジなし)	UBS	2013/9/26	3,785
3	(野村ハイパーブル・ベア4)日本ハイパーベア4	野村	2014/2/28	1,474
4	SMBIC・日興資産成長ナビゲーション	三井住友	2013/9/27	1,362
5	ミルバーン・コーナーストーン・ファンド	リクソー	2015/4/13	1,354
6	(T&D WブルベアS4)インド・ダブルブル4	T&Dアセット	2014/12/10	1,037
7	(T&D WブルベアS4)中国・ダブルブル4	T&Dアセット	2014/12/10	914
8	SBI日本株3.7ブル	SBI	2015/2/6	687
9	SBI日本株3.7ベア	SBI	2015/2/6	621
10	ノムラ・グローバルトレンド(円コース)年2回決算型	野村	2011/4/26	562
11	新光Wブル・日本株オープンⅢ	新光	2013/2/28	507
12	JPMワールド・CB・オープン	JPモルガン	2001/9/28	451
13	楽天日本株トリプル・ベアⅡ	楽天	2013/7/31	365
14	(野村ブル・ベアS6)米国国債4倍ベア6	野村	2014/9/30	361
15	UBSグローバルCBオープン(年1回決算型・ヘッジなし)	UBS	2013/9/26	338

2015年5月 月間収益率上位15ファンド

順位	ファンド名	投信会社	設定日	月間収益率
1	SBI日本株3.7ブル	SBI	2015/2/6	20.62%
2	(野村3.5倍ブル・ベア)日本株3.5倍ブル	野村	2014/6/11	19.44%
3	新興国株トリプル・ベア	SBI	2014/8/11	17.33%
4	SBI日本株トリプル・ブル	SBI	2010/8/17	16.56%
5	楽天日本株トリプル・ブル	楽天	2009/6/19	16.55%
6	(野村米ドル円3.5倍ブル・ベア)ブル・円安トレンド	野村	2015/2/12	16.40%
7	(T&D WブルベアS4)ブラジル・ダブルベア4 ヘッジなし	T&Dアセット	2014/12/10	15.55%
8	YOURMIRAI日本株マキシマム・ブル	三井住友	2013/12/9	13.75%
9	日本株2.5ブル・オープンⅡ	国際	2013/4/12	13.69%
10	(野村ハイパーブル・ベア4)日本ハイパーブル4	野村	2014/2/28	13.66%
11	ブル2.5倍日本株ポートフォリオⅢ	大和	2012/11/15	13.62%
12	(T&D WブルベアS4)ブラジル・ダブルベア4 ヘッジあり	T&Dアセット	2014/12/10	11.36%
13	(日本トレンドS)ハイパー・ウェーブ	日興	1995/1/17	10.93%
14	225ブル型オープン3	岡三	2014/5/27	10.87%
15	新光Wブル・日本株オープンⅢ	新光	2013/2/28	10.81%

2015年5月 純資産額上位15ファンド

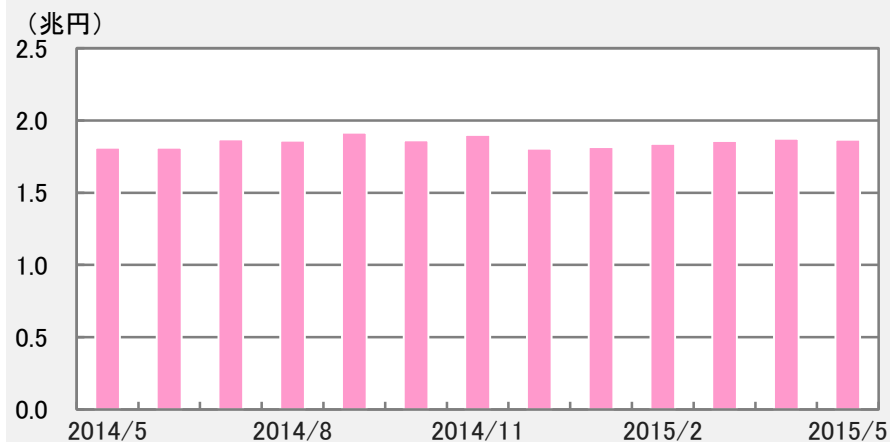
(単位:百万円)

順位	ファンド名	投信会社	設定日	純資産額 2015/5/29
1	ブル2.5倍日本株ポートフォリオⅢ	大和	2012/11/15	60,796
2	(野村ハイパーブル・ベア4)日本ハイパーブル4	野村	2014/2/28	51,284
3	JPMグローバル・CBオープン'95	JPモルガン	1995/1/31	32,210
4	WTI原油先物ファンド(ロング・ポジション)	アストマックス	2009/7/1	27,385
5	楽天日本株トリプル・ブル	楽天	2009/6/19	24,421
6	グローバルCBオープン(円)	大和住銀	2011/11/30	24,000
7	野村グローバルCB投信(資源国通貨)毎月分配型	野村	2010/7/22	21,264
8	(野村ハイパーブル・ベア4)日本ハイパーベア4	野村	2014/2/28	18,528
9	JPMワールド・CB・オープン	JPモルガン	2001/9/28	16,835
10	(日本トレンドS)ハイパー・ウェーブ	日興	1995/1/17	16,605
11	ベア1.5倍日本株ポートフォリオⅢ	大和	2012/11/15	15,521
12	ミルバーン・コーナーストーン・ファンド	リクソー	2015/4/13	14,839
13	ブラックロック世界株式絶対収益追求F(為替ヘッジなし)	ブラックロック	2014/7/7	14,784
14	フォーシーズン	日興	2011/2/23	12,638
15	三菱UFJ/UBS グローバル好利回りCB2013-11円ヘッジ(限定追加型)	三菱UFJ	2013/11/6	11,668

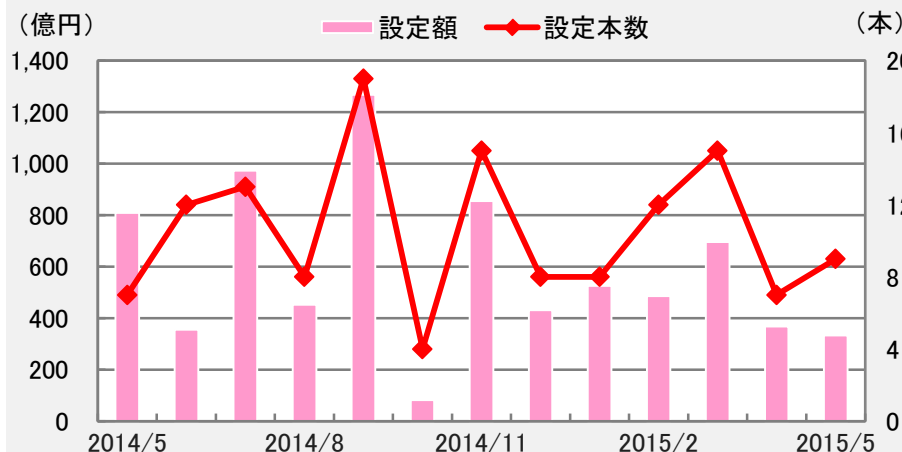
※ 公販ファンドとは、ETF、DC専用、SMA専用、公社債投信等を除いた公募投信

2015年5月 単位型投信

純資産額推移



設定額・設定本数推移



2015年5月 直近6ヵ月設定ファンド

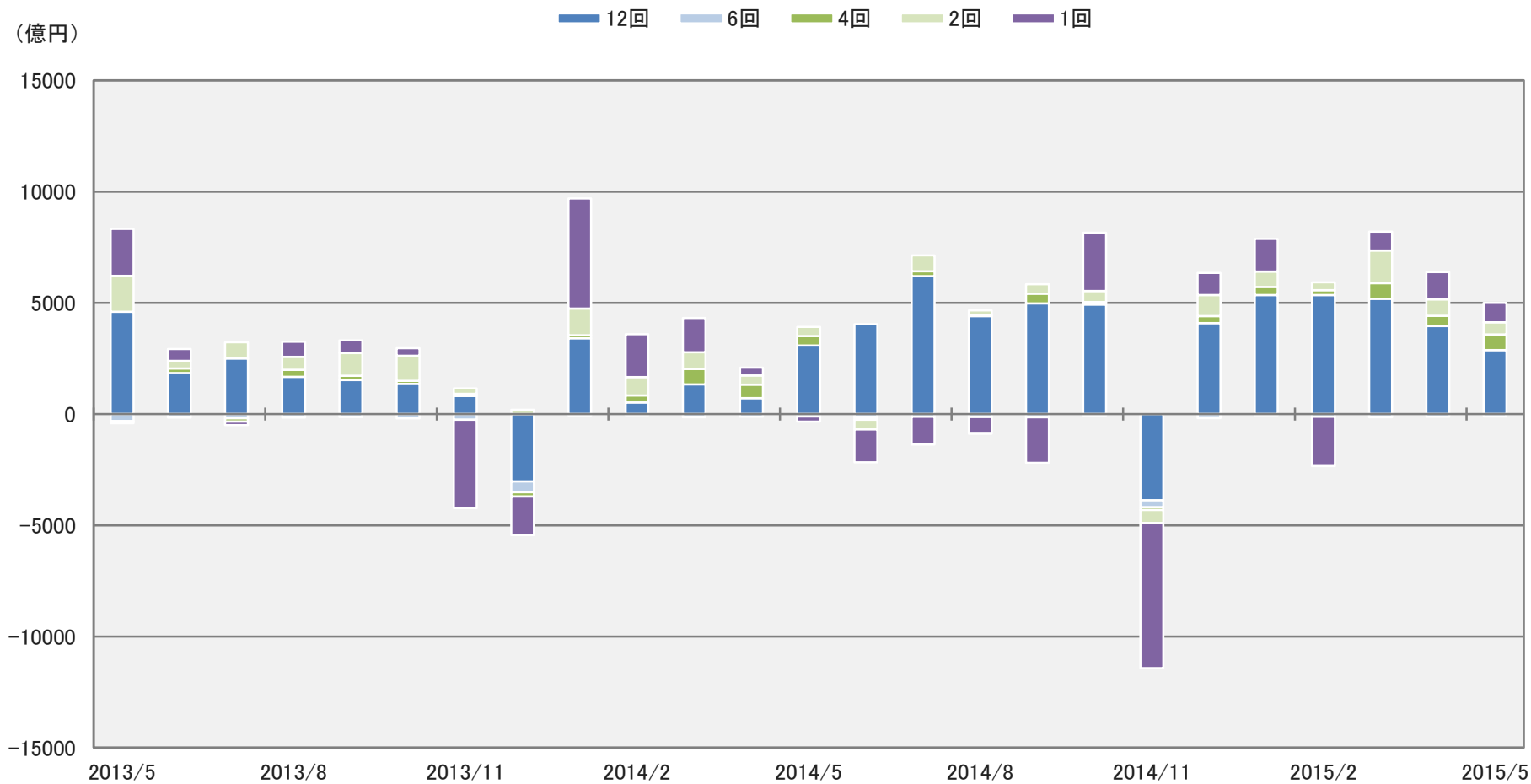
ファンド名	投信会社	設定日	設定額 (百万円)	純資産額 2015/5/29 (百万円)
G金融機関ハイブリッド証券F(ヘッジあり)2015-03	三菱UFJ	2015/3/31	20,259	20,250
G金融機関ハイブリッド証券F(ヘッジなし)2015-01	三菱UFJ	2015/1/30	18,720	19,585
世界優先証券ファンド201504(ヘッジあり)	大和住銀	2015/4/17	15,887	15,834
先進国高利回り社債F(為替ヘッジなし・早期償還条項付)2014-12	国際	2014/12/29	13,911	14,605
G金融機関ハイブリッド証券F(ヘッジなし)2015-03	三菱UFJ	2015/3/31	13,717	14,319
G金融機関ハイブリッド証券F(ヘッジあり)2015-01	三菱UFJ	2015/1/30	13,014	13,094
国際金融機関債ファンド(為替ヘッジあり)2014-12	国際	2014/12/29	12,365	12,487
世界優先証券ファンド201501(ヘッジあり)	大和住銀	2015/1/30	10,996	10,959
日系企業海外債券ファンド(為替ヘッジあり)2015-05	三井住友	2015/5/29	10,446	10,446
新生・世界スマート債券ファンド1502	新生	2015/2/2	9,987	9,714
ダイワ日本企業外債F(為替ヘッジあり)2015-04	大和	2015/4/30	8,206	8,179
国際金融機関債ファンド(為替ヘッジあり)2015-02	国際	2015/2/2	7,548	7,590
あしぎん世界金融機関ハイブリッド証券F2015-05	パインブリッジ	2015/5/21	7,449	7,442
ダイワ日本企業外債F(部分為替ヘッジあり)2015-04	大和	2015/4/30	6,747	6,807
パインブリッジ・グローバル金融機関ハイブリッド証券F2015-03	パインブリッジ	2015/3/31	6,154	6,088
先進国高利回り社債F(為替ヘッジあり)2014-12	国際	2014/12/29	6,134	6,304
国際金融機関債ファンド(為替ヘッジあり)2015-03	国際	2015/3/27	6,113	6,086
マニュアル・銀行貸付債権ファンド15-01	マニュアル	2015/1/30	5,711	5,803
新生・世界スマート債券ファンド1503	新生	2015/3/27	5,363	5,258
ダイワ日本企業外債F(部分為替ヘッジあり)2015-02	大和	2015/2/24	4,899	4,963
パインブリッジ・ワールド金融機関ハイブリッド証券F2015-02	パインブリッジ	2015/2/26	4,594	4,574
ダイワ日本企業外債F(為替ヘッジあり)2015-02	大和	2015/2/24	4,156	4,158
米ドル建て好金利債券F(為替ヘッジなし・早期償還条項付)2015-02	三菱UFJ	2015/2/27	4,030	4,205
先進国高利回り社債ファンド(為替ヘッジなし・早期償還条項付)2015-03	国際	2015/3/31	3,738	3,863
パインブリッジ・グローバル金融機関ハイブリッド証券F2014-12	パインブリッジ	2014/12/30	3,611	3,619
パインブリッジ・ワールド金融機関ハイブリッド証券F2015-05	パインブリッジ	2015/5/28	3,318	3,314
パインブリッジ・バンクローン・ファンド2015-02	パインブリッジ	2015/2/26	3,208	3,246
あしぎん世界金融機関ハイブリッド証券F2015-02	パインブリッジ	2015/2/27	3,208	3,215
世界優先証券ファンド201505(ヘッジあり)	大和住銀	2015/5/29	3,136	3,136
パインブリッジ米国優先REITファンド2015-05(為替ヘッジあり)	パインブリッジ	2015/5/29	3,129	3,130

※ 設定額上位順に最大30ファンドを表示
 ※ 設定額は、設定日の属する月の新規・追加設定額の合計
 ※ 全公販ファンドから単位型投信を抽出

※ 設定額は、設定日の属する月の新規・追加設定額の合計

定期分配型ファンドの動向

決算回数別 流出入額推移（公販ファンド）



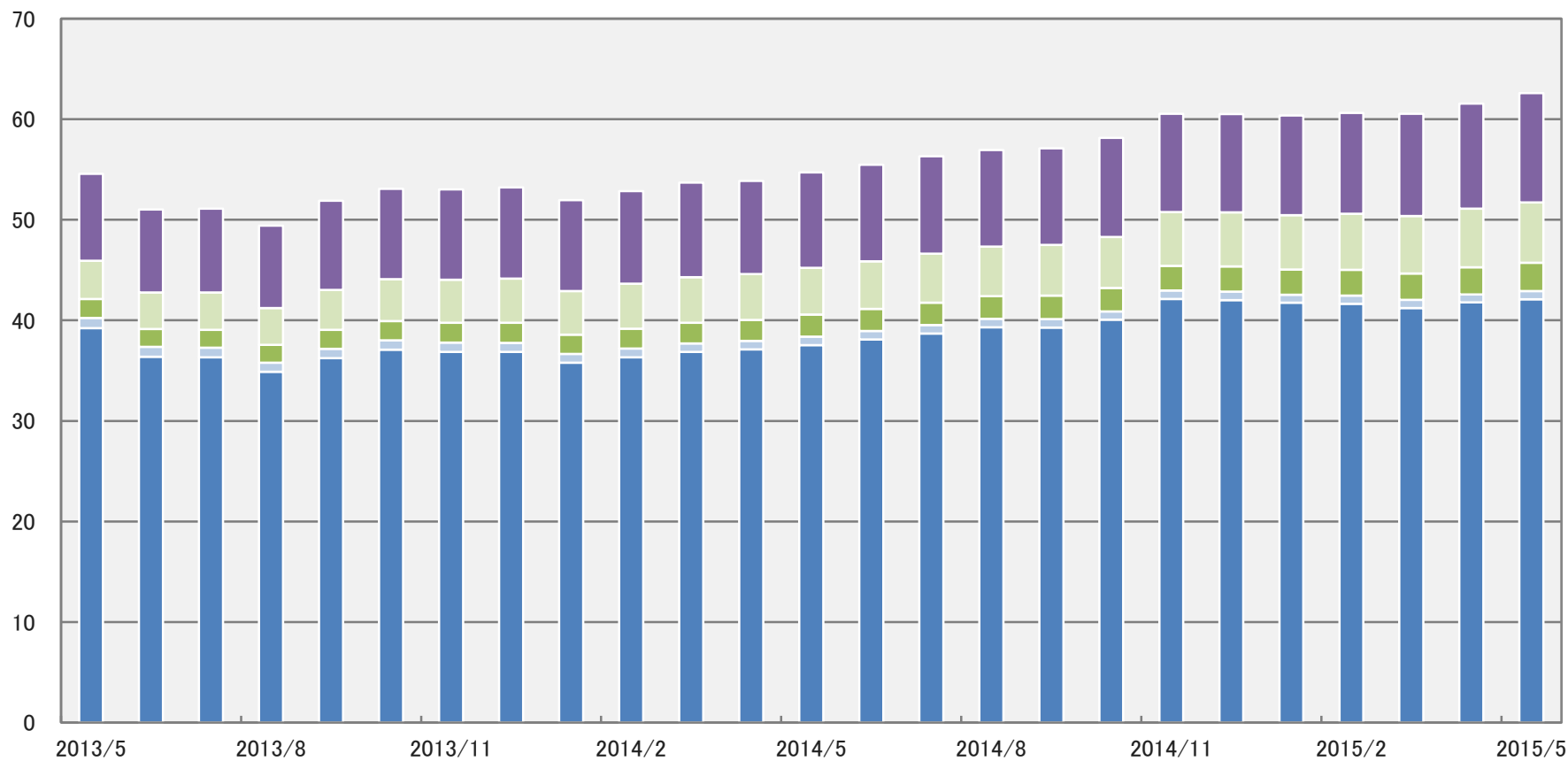
※ 公販ファンドとは、ETF、DC専用、SMA専用、公社債投信等を除いた公募投信

定期分配型ファンドの動向

決算回数別 純資産額推移（公販ファンド）

(兆円)

12回 6回 4回 2回 1回



※ 公販ファンドとは、ETF、DC専用、SMA専用、公社債投信等を除いた公募投信

2015年5月 分配金利回り上位30ファンド(公販、毎月分配型ファンド)

順位	ファンド名	投信会社	分類	設定日	運用管理 費用 (%)	1年累積 分配金 (円)	当月 分配金 (円)	基準価額 2015/5/29 (円)	トータル リターン	分配金 利回り	主な販売会社
1	好配当グローバルREITプレミアムF(通貨セレクト)	損保日本興亜	不動産投信型	2013/1/29	0.950	2,310	170	5,358	9.79%	32.64%	SB証券、エイチ・エス証券 他
2	日本株アルファ・カルテット(毎月分配型)	大和住銀	国内株式型	2014/4/4	1.107	3,300	300	8,827	22.32%	32.40%	SB証券、マネックス証券、立花証券 他
3	日本株ハイインカム(毎月分配ノブラジルリアル)	アストマックス	国内株式型	2012/1/13	1.544	3,000	250	7,434	14.83%	32.37%	楽天証券、SB証券、マネックス証券 他
4	りそなアジア・ハイ・イールド債券F(高金利通貨)	損保日本興亜	ハイイールド債券型	2011/9/30	0.994	3,270	220	7,512	5.07%	31.71%	りそな銀行、埼玉りそな銀行、近畿大阪銀行
5	りそなアジア・ハイ・イールド債券F(アジア通貨)	損保日本興亜	ハイイールド債券型	2011/9/30	0.994	3,550	250	8,992	13.57%	31.54%	りそな銀行、埼玉りそな銀行、近畿大阪銀行
6	3つの財布欧州銀行株式ファンド(毎月分配型)	カレラ	外国株式型	2014/10/15	1.566	1,950	220	9,882	31.93%	31.22%	安藤証券、木村証券、豊証券 他
7	りそなアジア・ハイ・イールド債券F(ブラジルリアル)	損保日本興亜	ハイイールド債券型	2011/9/30	0.994	2,820	200	6,269	-4.01%	30.25%	りそな銀行、埼玉りそな銀行、近畿大阪銀行
8	楽天USリート・トリプルエンジン(リアル)毎月分配型	楽天	不動産投信型	2010/8/31	1.512	1,950	140	5,618	18.33%	29.96%	楽天証券、東武証券、光世証券 他
9	好配当米国株式プレミアム・ファンド 通貨セレクト・プレミアム	損保日本興亜	外国株式型	2013/10/25	1.004	2,760	230	8,095	20.07%	29.93%	SB証券、立花証券、マネックス証券 他
10	グローバル・リート・トリプル・プレミアム・ファンド(毎月分配型)	SBI	不動産投信型	2013/6/28	1.231	2,520	210	5,703	-4.87%	29.49%	SB証券、立花証券、マネックス証券 他
11	アムンディ・欧州ハイ・イールド債券ファンド(トルコリラ)	アムンディ	ハイイールド債券型	2011/10/27	1.091	2,850	200	7,902	8.31%	28.49%	りそな銀行、埼玉りそな銀行、野村證券 他
12	日興アッシュモア新興国財産3分法F毎月分配型(ブラジルリアル)	日興	複合資産型	2010/2/26	1.069	1,280	70	3,412	3.49%	28.05%	SMBC日興証券、あかつき証券、エース証券 他
13	日興ビムコ・ハイインカム・ソプリF毎月(トルコリラ)	日興	エマーゼン債債券型	2009/7/10	1.728	1,360	80	3,613	2.90%	28.01%	SMBC日興証券、三井住友信託銀行、高木証券 他
14	PIMCO米国ハイイールド債券通貨選択型F(ブラジル・リアル)	三井住友トラスト	ハイイールド債券型	2010/2/26	1.728	1,800	150	4,405	-4.40%	28.01%	三井住友信託銀行、SB証券、楽天証券 他
15	新光グローバル・ハイイールド債券ファンド(ブラジル・リアル)	新光	ハイイールド債券型	2010/10/8	1.166	1,800	150	4,314	-7.82%	27.62%	みずほ証券、大山日ノ丸証券、SB証券
16	日興ビムコ・ハイインカム・ソプリF毎月(南アフリカランド)	日興	エマーゼン債債券型	2009/7/10	1.728	1,700	100	5,030	9.36%	27.15%	SMBC日興証券、三井住友信託銀行、高木証券 他
17	米国好配当株プレミアム戦略F(毎月分配型)株式&通貨コース	新生	外国株式型	2013/7/31	1.328	2,400	200	6,790	3.49%	26.91%	SB証券、マネックス証券、楽天証券 他
18	三井住友・米国ハイ・イールド債券・ブラジルリアルファンド	三井住友	ハイイールド債券型	2010/10/28	1.750	1,750	100	4,683	-3.60%	26.48%	東洋証券、むさし証券、SB証券 他
19	JPMアジア・オセアニア高配当株式ファンド	JPモルガン	エマーゼン債株式型	2011/7/8	1.588	2,740	500	10,469	29.46%	26.25%	千葉銀行、安藤証券、JPモルガン証券 他
20	アムンディ・TCW・新興国債券ファンド(アジア通貨)	アムンディ	エマーゼン債債券型	2012/1/31	0.896	2,440	150	7,780	11.07%	26.16%	りそな銀行、埼玉りそな銀行、近畿大阪銀行
21	日興ニューパーガー米国小型ハイクオリティF(毎月決算型)	三井住友	外国株式型	2011/7/29	1.177	2,880	190	11,478	28.48%	25.17%	SMBC日興証券、エース証券、SB証券 他
22	楽天USリート・トリプルエンジン(トルコリラ)毎月分配型	楽天	不動産投信型	2011/11/15	1.512	2,750	250	11,224	29.69%	25.11%	楽天証券、東武証券、フィリップ証券 他
23	日本株厳選ファンド・ブラジルリアルコース	大和住銀	国内株式型	2011/4/26	1.539	2,800	250	11,480	31.25%	25.04%	SMBCフレンド証券、ひろぎんウツミ屋証券 他
24	アムンディ・欧州ハイ・イールド債券ファンド(豪ドル)	アムンディ	ハイイールド債券型	2011/10/27	1.091	2,670	200	8,748	7.57%	24.99%	りそな銀行、埼玉りそな銀行、野村證券 他
25	DWS欧州ハイ・イールド債券F(ブラジルリアル)(毎月分配型)	ドイツ	ハイイールド債券型	2010/6/30	1.161	1,520	110	4,522	-1.47%	24.94%	みずほ銀行、みずほ証券
26	アムンディ・TCW・新興国債券ファンド(豪ドル)	アムンディ	エマーゼン債債券型	2012/1/31	0.896	2,320	140	6,882	-2.16%	24.85%	りそな銀行、埼玉りそな銀行、近畿大阪銀行
27	アジア・ハイ・イールド債券ファンド(毎月分配型)＜成長通貨＞	損保日本興亜	ハイイールド債券型	2011/11/14	0.994	2,640	220	8,945	9.74%	24.76%	SB証券、楽天証券、高木証券 他
28	DWS欧州ハイ・イールド債券F(南アランド)(毎月分配型)	ドイツ	ハイイールド債券型	2010/6/30	1.161	1,400	100	5,040	15.32%	24.64%	みずほ銀行、みずほ証券
29	ダイワ米国株ストラテジーα＜ブラジル・リアル＞(毎月分配型)	大和	外国株式型	2011/9/22	1.323	2,350	150	6,766	-6.33%	24.49%	大和証券
30	アジアエクイティインカムツインαF(毎月分配型)	ファイブスター	エマーゼン債株式型	2013/11/1	1.436	2,160	180	6,951	4.17%	24.47%	日産センチュリー証券、あかつき証券 他

※ 公販ファンドとは、ETF、DC専用、SMA専用、公社債投信等を除いた公募投信

※ 分配金利回りは1年累積分配金を1年前の月末基準価額で割ったもの(設定後1年に満たないファンドは設定来分配金利回りを年率換算)

※ トータルリターンは分配金を再投資した場合の直近1年間の収益率(設定後1年に満たないファンドは設定来トータルリターンを年率換算)

- 本レポートに関する著作権、知的財産権等一切の権利は三菱アセット・ブレインズ株式会社(以下、MAB)に帰属し、許可なく複製、転載、引用することを禁じます。
- 本レポートは、MABが信頼できると判断した情報源から入手した本レポート作成基準日現在における情報をもとに作成しておりますが、当該情報の正確性を保証するものではありません。
- MABは、本レポートの利用に関連して発生した一切の損害について何らの責任も負いません。
- 本レポート中のグラフ・数値等は、あくまでも本レポート作成基準日までの過去の実績を示すものであり、将来の運用成果を保証するものではありません。
- 本レポートは、情報提供を目的としたものであり、投資信託の勧誘のために作成されたものではありません。

【照会先】

三菱アセット・ブレインズ株式会社

マーケティンググループ

堀内・標(しめぎ)

03-6721-1034

mab-marketing@mab.co.jp

〒107-0062

東京都港区南青山1丁目1番1号 新青山ビル西館8階

URL: <http://www.mab.jp/>

金融商品取引業者 関東財務局長(金商)第1085号

加入協会名 一般社団法人 日本投資顧問業協会