

～速報版～

投信マーケット概況 2016年4月号（2016年3月末基準）

2016年4月6日作成

- **国内株式型**

国内株式を主たる投資対象とするファンド。

- **国内債券型**

国内債券を主たる投資対象とするファンド。

- **外国株式型**

外国株式のうち、先進国の株式を主たる投資対象とするファンド。先進国とはMSCI-KOKUSAI構成国とします。

- **エマージング株式型**

外国株式のうち、新興国の株式を主たる投資対象とするファンド。新興国とはMSCIワールドに含まれない国とします。

- **外国債券型**

外国債券のうち、先進国の債券を主たる投資対象とするファンド。先進国とはシティWGBI採用国とニュージーランドとします。

- **エマージング債券型**

外国債券のうち、新興国の債券を主たる投資対象とするファンド。新興国とはシティWGBIに含まれない国からニュージーランドを除いた国とします。

- **ハイイールド債券型**

外国債券のうち、ハイイールド債券を主な投資対象とするファンド。ハイイールド債券とはエマージング債券を含めて格付けBB以下の投資不適格債とします。

- **複合資産型**

株式および債券を主たる投資対象とするバランス型ファンド。

- **不動産投信型**

REITを主たる投資対象とするファンド。国内REIT、外国REIT双方を含みます。

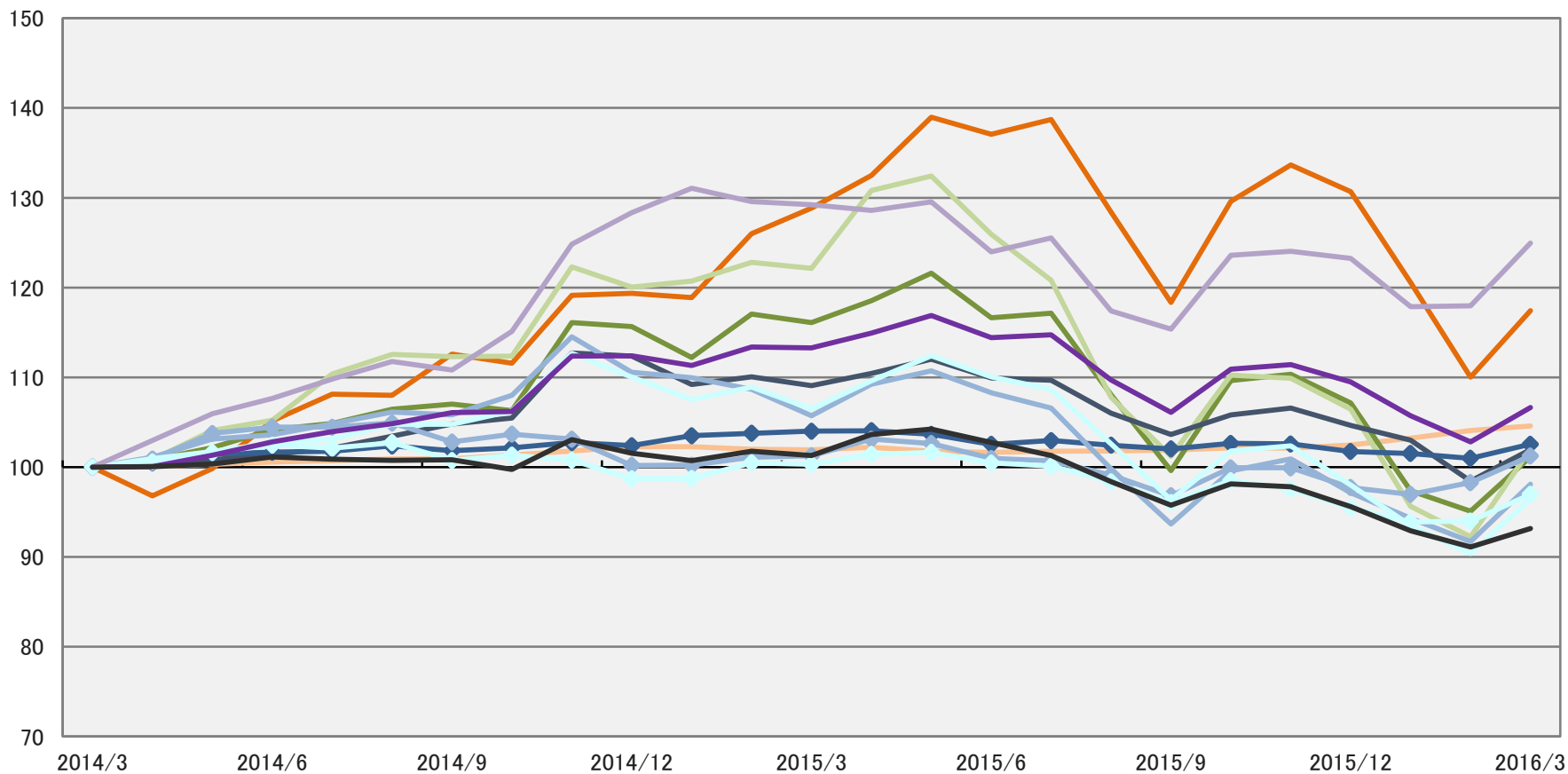
- **その他**

上記いずれの分類にも属さないファンド。CBファンドもこの分類に入ります。

なお、単位型投信は主たる投資対象によって上記分類のいずれかに含まれます。

分類別累積パフォーマンス

- 国内株式型
- 国内債券型
- 外国株式型
- エマージング株式型
- 外国債券型(円ヘッジなし)
- 外国債券型(円ヘッジあり)
- エマージング債券型(円ヘッジなし)
- エマージング債券型(円ヘッジあり)
- ハイールド債券型(円ヘッジなし)
- ハイールド債券型(円ヘッジあり)
- 複合資産型
- 不動産投信型
- その他



※ 2014/3の基準価額を100とし、分配金を再投資した場合の基準価額の推移

※ ETF、DC専用、SMA専用、公社債投信および単位型投信等を除く

3月の新規設定ファンド(速報値)

- 3月の新規設定は55本、530億円となった。
- 分類別設定額では、「外国債券型」が351億円と最も多く、全体の66%を占めた。次いで「複合資産型」が54億円(同10%)、「国内株式型」が44億円(同8%)となった。個別ファンドでは、「三井住友・公益インフラ優先証券F201603」(71億円)が1位となり、2位は「パインブリッジ金融公益ハイブリッド証券F2016-03ヘッジあり」(55億円)となった。

※直近月の新規設定額(速報)は月中流出入累計額、翌月の新規設定額(確報)は当初設定額を使用。

3月の投信マーケット動向(速報値)

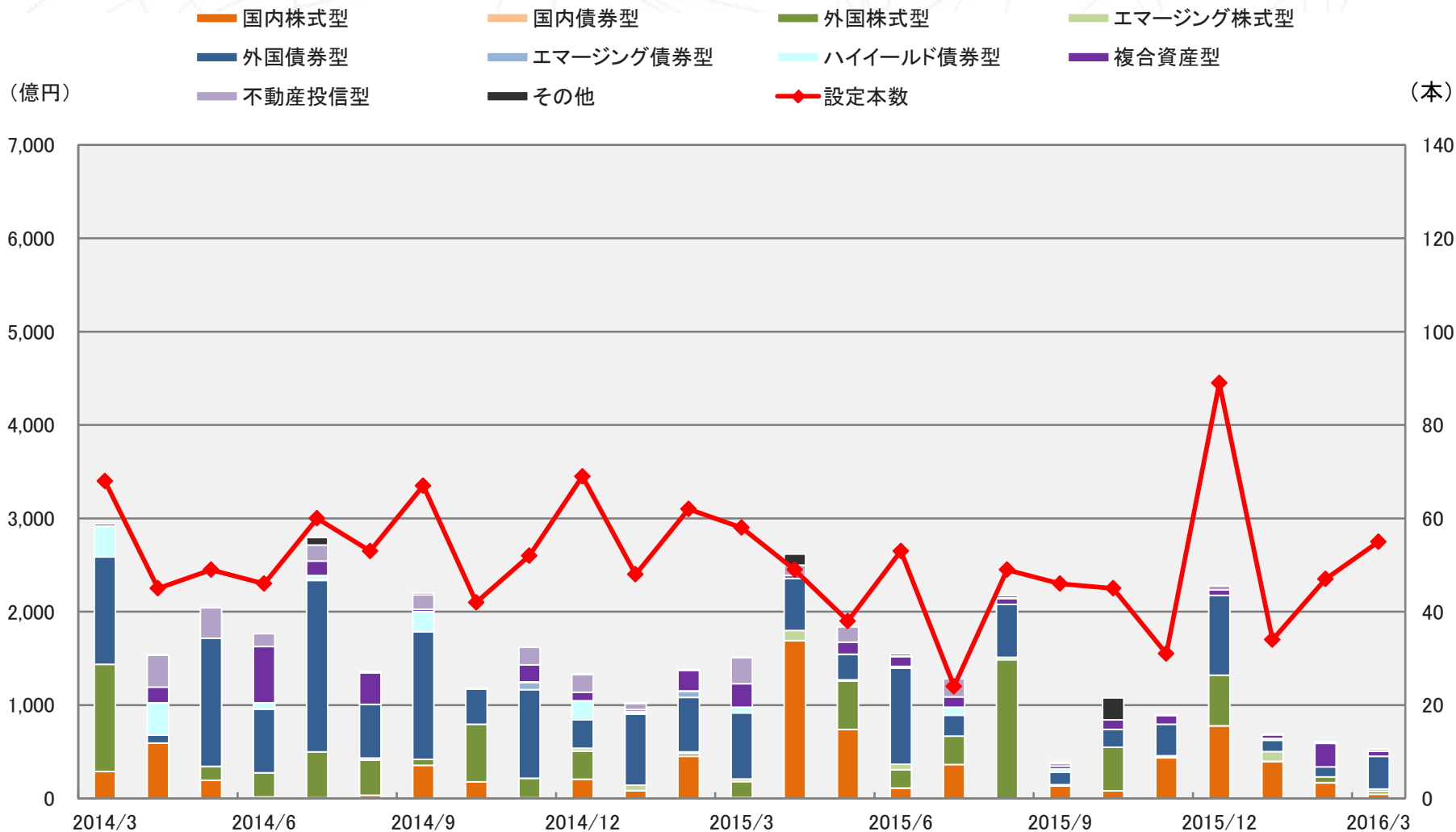
▶公販ファンド (ETF、DC専用、SMA専用、公社債投信等を除いた公募投信)

- 純資産残高は54兆3,435億円となり、前月比2兆4,667億円の増加。原油価格の持ち直しや中国の金融市場が落ち着きつつあることなどから、年初から続いたリスク回避の動きが和らぎ、世界的に株価は上昇した。資金流出入では、1,942億円の流入超と、前月の水準(1,219億円)から723億円増加と、引き続き流入超となった。
- 分類別流入額(流入-流出)では、1位が「不動産投信型」で2,541億円、2位は「国内株式型」(506億円)と順位が入れ替わったものの、3位は前月同様「複合資産型」(431億円)となった。個別ファンドでは、1位「フィディリティ・USリート・ファンドB」(754億円)、2位「新光US-REITオープン」(696億円)、3位「ラサール・グローバルREITファンド(毎月分配型)」(421億円)と前月同様不動産投信型が独占した。
- 分類別流出額(流出-流入)は、1位が「ハイイールド債」(491億円)、2位は「外国債券型」(353億円)、3位は「国内債券型」(272億円)となった。引き続き、マイナス金利導入を背景に国内債券への投資魅力度低下を示唆する結果となった。

▶DCファンド

- 純資産残高は、3兆3,664億円と、前月から1,651億円の増加となった。
- 流出入額は、497億円の流入超となった。

新規設定ファンドの推移



※ ETF、SMA専用、公社債投信等を除いた公募投信

2016年3月 新規設定ファンド

順位	ファンド名	投信会社	設定額 (百万円)	分類	設定日	運用管理 費用 (%)	決算 回数	主な販売会社
1	三井住友・公益インフラ優先証券ファンド201603	三井住友	7,055	外国債券型	2016/3/11	0.945	2	三井住友銀行
2	パインブリッジ金融公益ハイブリッド証券F2016-03ヘッジあり	パインブリッジ	5,466	外国債券型	2016/3/31	1.436	4	百十四銀行、八十二証券、三重銀行 他
3	ニッポン企業外債ファンド(為替ヘッジあり)	大和	3,793	外国債券型	2016/3/24	1.107	2	常陽銀行
4	北海道未来の夢創生ファンド	大和	3,246	国内株式型	2016/3/25	1.080	1	上光証券、北洋銀行
5	ダイワ日本企業外債F S(為替ヘッジあり)2016-03	大和	3,182	外国債券型	2016/3/22	0.540	2	大和証券
6	ダイワ日本企業外債F S(部分為替ヘッジあり)2016-03	大和	2,896	外国債券型	2016/3/22	0.540	2	大和証券
7	新生・ワールドラップ・ファンド(安定コース)1603	新生	2,827	複合資産型	2016/3/29	0.680	1	新生銀行
8	国際金融機関債F(為替ヘッジあり)プラス2016-03	三菱UFJ国際	2,756	外国債券型	2016/3/29	0.896	2	西日本シティ銀行、西日本シティTT証券
9	外貨建てニッポン社債F(為替ヘッジあり)2016-03	大和	2,634	外国債券型	2016/3/31	1.377	2	徳島銀行、香川銀行
10	ディスカバー・アジア・バリュー株式ファンド	日本アジア	2,629	エマージング株式型	2016/3/31	2.009	2	日本アジア証券
11	新生・ワールドラップ・ファンド(成長コース)1603	新生	2,520	複合資産型	2016/3/29	0.788	1	新生銀行
12	日本企業外貨建て債券F2016-03(為替ヘッジあり)	野村	2,441	外国債券型	2016/3/18	0.896	2	大垣共立銀行、鳥取銀行
13	パインブリッジ米国優先REITファンド2016-03(為替ヘッジあり)	パインブリッジ	2,278	不動産投信型	2016/3/31	1.436	4	北洋銀行、中京銀行
14	テキサス州株式ファンド	カレラ	1,864	外国株式型	2016/3/29	1.239	4	安藤証券
15	コーポレート・ハイブリッド証券F2016-03(為替ヘッジあり)	大和	1,785	外国債券型	2016/3/18	1.469	2	沖繩銀行
16	ワールドコーポレート・ハイブリッド証券ファンド1603	新生	1,431	外国債券型	2016/3/29	1.004	2	岩手銀行、今村証券、SBI証券
17	コーポレート・ハイブリッド証券F2016-03(為替ヘッジあり) II	大和	906	外国債券型	2016/3/31	1.469	2	武蔵野銀行
18	たわらノーロードplus国内株式高配当最小分散戦略	DIAM	520	国内株式型	2016/3/31	0.756	1	SBI証券、楽天証券
19	たわらノーロードplus先進国株式低ボラティリティ高配当戦略	DIAM	508	外国株式型	2016/3/31	0.918	1	SBI証券、楽天証券
20	ダイワ日本株式インデックスF<シフト11>Ver7	大和	415	国内株式型	2016/3/1	0.592	1	大和証券
21	ニッポン企業外債ファンド(為替ヘッジなし)	大和	293	外国債券型	2016/3/24	1.107	2	常陽銀行
22	日本企業外貨建て債券F2016-03(為替ヘッジなし)	野村	247	外国債券型	2016/3/18	0.896	2	大垣共立銀行、鳥取銀行
23	スカイオーシャン・サテラップ(株式型)	スカイオーシャン	246	外国株式型	2016/3/22	1.469	1	横浜銀行、浜銀TT証券
24	米国連続増配成長株オープン(3ヵ月決算型)	岡三	182	外国株式型	2016/3/29	1.566	4	阿波証券、三縁証券
25	パインブリッジ米国優先REITファンド2016-03(為替ヘッジなし)	パインブリッジ	151	不動産投信型	2016/3/31	1.436	4	北洋銀行
26	ニッセイJPX日経400アクティブファンド(資産成長型)	ニッセイ	128	国内株式型	2016/3/1	1.555	1	いちよし証券
27	たわらノーロード新興国株式	DIAM	88	エマージング株式型	2016/3/14	0.535	1	楽天証券、SBI証券
28	ダイワ米国リート・プラス(年2回決算型)為替ヘッジなし	大和	50	外国債券型	2016/3/1	1.220	2	UBS証券
29	ダイワ米国リート・プラス(毎月分配型)為替ヘッジあり	大和	50	外国債券型	2016/3/1	1.220	12	UBS証券
30	ダイワ米国リート・プラス(年2回決算型)為替ヘッジあり	大和	50	外国債券型	2016/3/1	1.220	2	UBS証券

※ ETF、SMA専用、公社債投信等を除いた公募投信。設定額は、月中の新規・追加設定額の合計。なお、1百万円未満は0と表記。

2016年3月 新規設定ファンド (つづき)

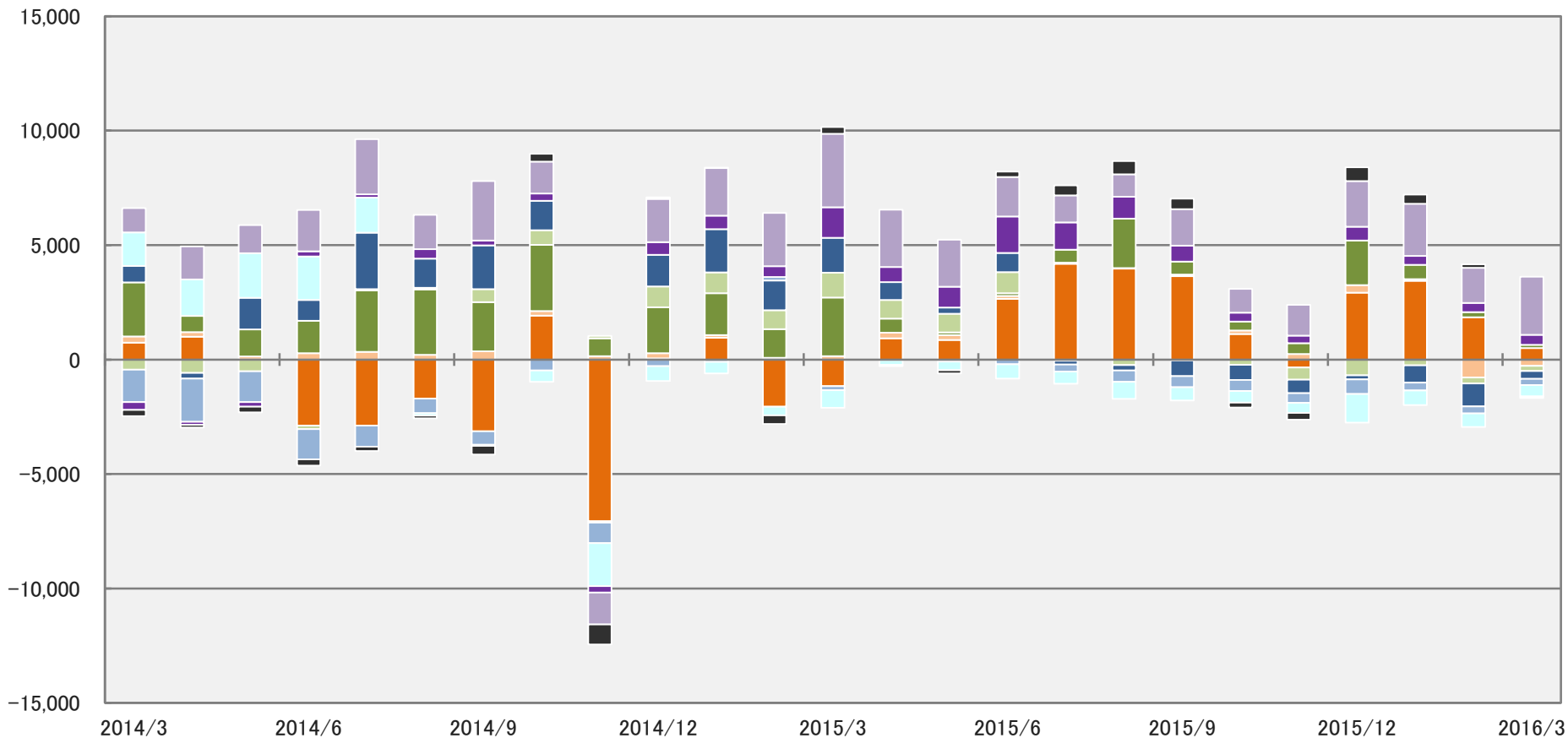
順位	ファンド名	投信会社	設定額 (百万円)	分類	設定日	運用管理 費用 (%)	決算 回数	主な販売会社
31	ダイワ米国リート・プラス(毎月分配型)為替ヘッジなし	大和	50	外国債券型	2016/3/1	1.220	12	UBS証券
32	ひとくふう日本株式ファンド	大和住銀	45	国内株式型	2016/3/4	0.270	1	SBI証券、楽天証券、ひろぎんウツミ屋証券
33	ベトナム株式オープン	日本アジア	32	エマージング株式型	2016/3/1	0.788	2	SBI証券、楽天証券
34	インベスコ新興国社債ファンド<為替ヘッジなし>(毎月決算型)	インベスコ	30	エマージング債券型	2016/3/4	0.788	12	三井住友信託銀行
35	ダイワ・ノーロード日本債券ファンド	大和	25	国内債券型	2016/3/14	0.464	1	大和証券
36	GS米国成長株集中投資ファンド(年2回決算)	G S	25	外国株式型	2016/3/15	1.971	2	三井住友信託銀行、いちよし証券
37	日本株アルファ・カルテット(年2回決算型)	大和住銀	25	国内株式型	2016/3/16	1.107	2	大和証券
38	ダイワ・ノーロードグローバルREITファンド	大和	16	不動産投信型	2016/3/14	0.756	1	大和証券
39	ダイワ・ノーロード新興国株式ファンド	大和	13	エマージング株式型	2016/3/22	0.832	1	大和証券
40	たわらノーロードplus新興国株低ボラティリティ高配当戦略	DIAM	11	エマージング株式型	2016/3/31	0.972	1	SBI証券、楽天証券
41	インベスコ新興国社債ファンド<為替ヘッジあり>(毎月決算型)	インベスコ	10	エマージング債券型	2016/3/4	0.788	12	三井住友信託銀行
42	eMAXIS最適化バランス(マイゴールキーパー)	三菱UFJ国際	10	複合資産型	2016/3/30	0.540	1	SBI証券、楽天証券、マネックス証券
43	eMAXIS最適化バランス(マイディフェンダー)	三菱UFJ国際	10	複合資産型	2016/3/30	0.540	1	SBI証券、楽天証券、マネックス証券
44	eMAXIS最適化バランス(マイミッドフィルダー)	三菱UFJ国際	10	複合資産型	2016/3/30	0.540	1	SBI証券、楽天証券、マネックス証券
45	eMAXIS最適化バランス(マイストライカー)	三菱UFJ国際	10	外国株式型	2016/3/30	0.540	1	SBI証券、楽天証券、マネックス証券
46	eMAXIS最適化バランス(マイフォワード)	三菱UFJ国際	10	複合資産型	2016/3/30	0.540	1	SBI証券、楽天証券、マネックス証券
47	ノーロード世界株式トップフォーカス	日興	10	外国株式型	2016/3/31	1.166	1	SBI証券、楽天証券
48	ダイワ・ノーロード外国株式ファンド	大和	5	外国株式型	2016/3/14	0.756	1	大和証券
49	ダイワ・ノーロードTOPIXファンド	大和	3	国内株式型	2016/3/14	0.540	1	大和証券
50	ダイワ・ノーロード外国債券ファンド	大和	2	外国債券型	2016/3/14	0.594	1	大和証券
51	ダイワ・ノーロードJPX日経400ファンド	大和	2	国内株式型	2016/3/22	0.551	1	大和証券
52	オーストラリアREIT・リサーチ・オープン(年2回決算型)	三井住友トラスト	1	不動産投信型	2016/3/17	1.112	2	三井住友信託銀行
53	欧州REIT・リサーチ・オープン(年2回決算型)	三井住友トラスト	1	不動産投信型	2016/3/17	1.112	2	三井住友信託銀行
54	ダイワ・ノーロード新興国債券ファンド	大和	1	エマージング債券型	2016/3/22	0.680	1	大和証券
55	明治安田DC先進国コアファンド	明治安田	1	複合資産型	2016/3/25	0.626	1	明治安田生命DC

※ ETF、SMA専用、公社債投信等を除いた公募投信。設定額は、月中の新規・追加設定額の合計。なお、1百万円未満は0と表記。

ファンド分類別 月間流出入額推移(公販ファンド)

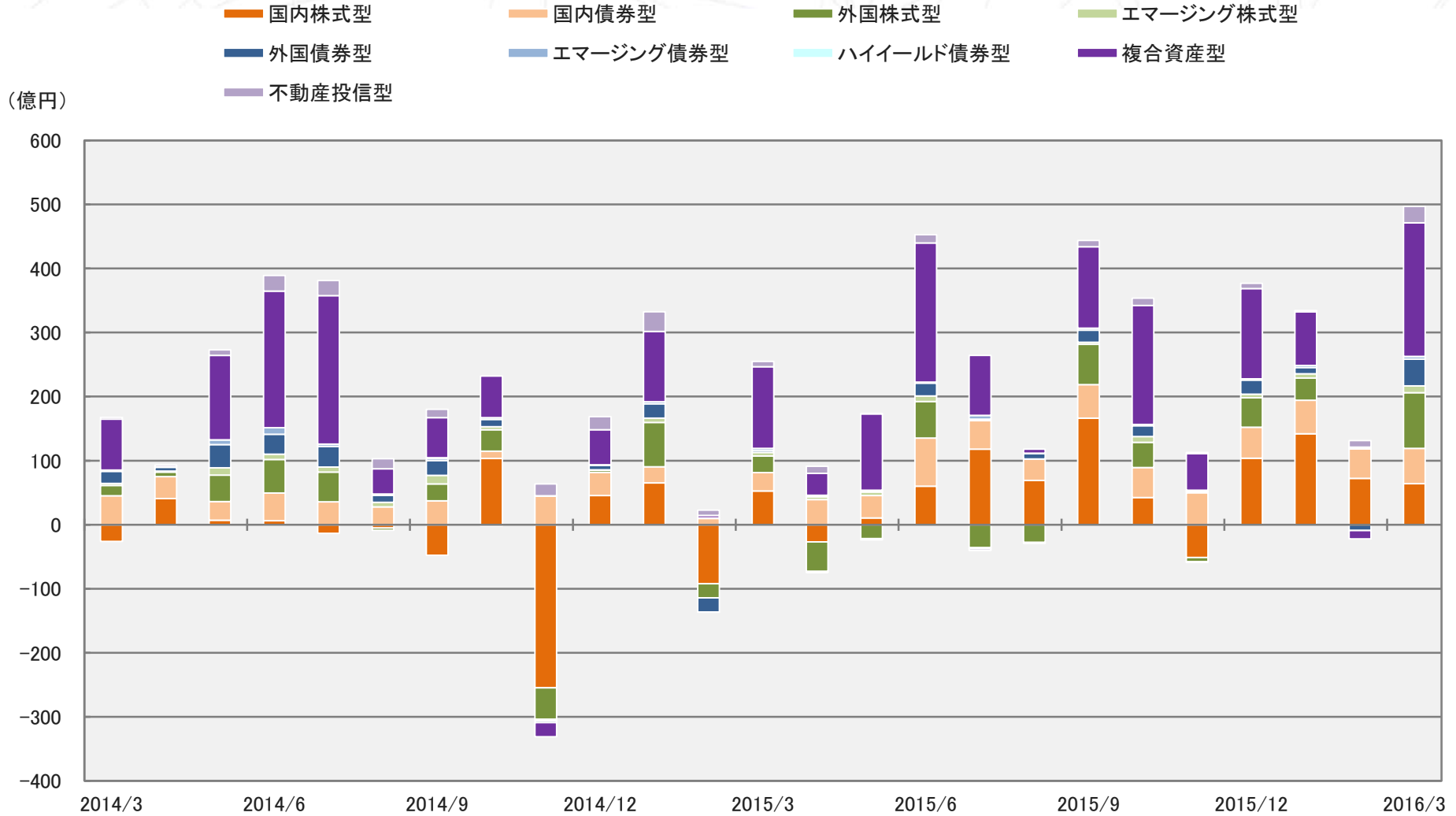
- 国内株式型
- 国内債券型
- 外国株式型
- エマーシング株式型
- 外国債券型
- エマーシング債券型
- ハイイールド債券型
- 複合資産型
- 不動産投信型
- その他

(億円)



※ 公販ファンドとは、ETF、DC専用、SMA専用、公社債投信等を除いた公募投信

ファンド分類別 月間流出入額推移(DCファンド)



※ DCファンドとは、原則として当社がファンドの名称等から推測したファンド

2016年3月 流入額上位30ファンド(公販ファンド)

順位	ファンド名	投信会社	分類	設定日	運用管理 費用 (%)	決算 回数	純資産額 2016/3/31 (百万円)	流出入額 2016/3 (百万円)	直近3カ月の 流出入合計額 (百万円)	主な販売会社
1	フィデリティ・USリート・ファンド B	フィデリティ	不動産投信型	2003/12/9	1.512	12	1,198,146	75,378	190,860	みずほ銀行、三菱東京UFJ銀行、三井住友銀行 他
2	新光US-REITオープン	新光	不動産投信型	2004/9/30	1.652	12	1,443,132	69,630	168,012	みずほ信託銀行、三菱東京UFJ銀行 他
3	ラサール・グローバルREITファンド(毎月分配型)	日興	不動産投信型	2004/3/26	1.620	12	1,320,470	42,113	114,356	みずほ銀行、みずほ信託銀行、三井住友銀行 他
4	ワールド・リート・オープン(毎月決算型)	三菱UFJ国際	不動産投信型	2004/7/2	1.674	12	630,327	28,339	64,166	三菱東京UFJ銀行、新生銀行 他
5	ダイワUS-REIT・オープン(毎月決算型) B	大和	不動産投信型	2004/7/21	1.642	12	669,031	24,116	63,586	みずほ銀行、新生銀行、りそな銀行 他
6	ロボット・テクノロジー関連株ファンド	大和	外国株式型	2015/12/7	1.215	2	77,040	22,692	47,362	みずほ信託銀行、あおぞら銀行、りそな銀行 他
7	GS米国REITファンドB(毎月分配型・為替ヘッジなし)	G S	不動産投信型	2003/10/27	1.544	12	272,643	20,665	49,366	ゴールドマン・サックス証券、みずほ銀行 他
8	東京海上J-REIT投信(豪ドル)毎月分配型	東京海上	不動産投信型	2010/11/26	0.675	12	63,067	14,399	25,153	野村證券
9	東京海上・円資産バランスファンド(毎月決算型)	東京海上	複合資産型	2012/11/9	0.907	12	116,164	13,513	26,681	ゆうちょ銀行、筑波銀行、常陽銀行 他
10	グローバル・ロボティクス株式ファンド(1年決算型)	日興	外国株式型	2015/8/31	1.901	1	319,620	12,482	59,534	岩井コスモ証券、エース証券、岡地証券 他
11	ダイワ米国リート・ファンド(毎月分配型)	大和	不動産投信型	2004/5/20	1.642	12	753,405	11,311	36,802	大和証券
12	日本株厳選ファンド・円コース	大和住銀	国内株式型	2011/4/26	1.539	12	152,986	11,143	42,537	SMBCフレンド証券、ひろぎんウツミ屋証券 他
13	ニッセイ国内債券アルファ	ニッセイ	国内債券型	2015/11/27	0.594	2	20,299	9,940	13,620	内藤証券、SMBC日興証券
14	東京海上J-REIT投信(円)毎月分配型	東京海上	不動産投信型	2010/11/26	0.675	12	25,258	7,147	12,070	野村證券
15	三井住友・公益インフラ優先証券ファンド201603	三井住友	外国債券型	2016/3/11	0.945	2	7,057	7,055	7,055	三井住友銀行
16	日本株アルファ・カルテット(毎月分配型)	大和住銀	国内株式型	2014/4/4	1.107	12	233,311	6,798	19,009	SBI証券、マネックス証券、立花証券 他
17	ニッセイJPX日経400アクティブファンド	ニッセイ	国内株式型	2014/2/20	1.555	2	121,492	6,715	29,689	三菱UFJ信託銀行、内藤証券、東洋証券 他
18	未来変革日本株ファンド	DIAM	国内株式型	2016/1/29	1.555	2	65,491	6,490	64,509	みずほ証券
19	りそなラップ型ファンド(安定型)	りそなAM	複合資産型	2016/2/26	0.648	1	14,908	6,048	14,723	りそな銀行、埼玉りそな銀行、近畿大阪銀行
20	パインブリッジ金融公益ハイブリッド証券F2016-03ヘッジあり	パインブリッジ	外国債券型	2016/3/31	1.436	4	5,465	5,466	5,466	百十四銀行、八十二証券、三重銀行 他
21	LM・オーストラリア高配当株ファンド(毎月分配)	L M	外国株式型	2011/9/29	1.793	12	33,701	5,324	11,058	三菱UFJモルガン・スタンレーPB証券 他
22	ダイワ/ミレーアセット亜細亜株式ファンド	大和	エマーシング株式型	2016/1/21	1.220	2	26,536	5,300	25,727	大和証券
23	りそなラップ型ファンド(安定成長型)	りそなAM	複合資産型	2016/2/26	1.080	1	9,283	4,392	9,107	りそな銀行、埼玉りそな銀行、近畿大阪銀行
24	グローバル・ロボティクス株式ファンド(年2回決算型)	日興	外国株式型	2015/8/31	1.901	2	134,549	4,358	24,307	岩井コスモ証券、エース証券、岡地証券 他
25	ニッセイ短期インド債券ファンド(毎月決算型)	ニッセイ	エマーシング債券型	2014/8/29	1.555	12	61,713	4,126	9,092	内藤証券、丸三証券、今村証券 他
26	USテクノロジー・イノベーターズ・ファンド	三井住友	外国株式型	2016/2/19	1.868	1	12,987	4,110	11,768	SMBC日興証券
27	日本厳選割安株ファンド2016-01(繰上償還条件付)	三井住友トラスト	国内株式型	2016/1/27	1.134	1	11,651	4,074	11,575	三井住友信託銀行
28	ニッポン企業外債ファンド(為替ヘッジあり)	大和	外国債券型	2016/3/24	1.107	2	3,793	3,793	3,793	常陽銀行
29	日本連続増配成長株ファンド16-02(繰上償還条件付)	岡三	国内株式型	2016/2/23	1.555	1	9,100	3,671	8,721	岡三証券、寿証券、香川証券
30	ニッセイグローバル好配当株プラス(毎月決算型)	ニッセイ	外国株式型	2011/11/1	1.696	12	37,438	3,610	10,176	内藤証券、楽天証券、SBI証券 他

※ 公販ファンドとは、ETF、DC専用、SMA専用、公社債投信等を除いた公募投信

2016年3月 流入額上位10ファンド(証券会社/銀行)

証券会社系ファンド

順位	ファンド名	投信会社	分類	設定日	運用管理 費用 (%)	決算 回数	純資産額 2016/3/31 (百万円)	流出入額 2016/3 (百万円)	直近3カ月の 流出入合計額 (百万円)	主な販売会社
1	新光US-REITオープン	新光	不動産投信型	2004/9/30	1.652	12	1,443,132	69,630	168,012	みずほ信託銀行、三菱東京UFJ銀行 他
2	ワールド・リート・オープン(毎月決算型)	三菱UFJ国際	不動産投信型	2004/7/2	1.674	12	630,327	28,339	64,166	三菱東京UFJ銀行、新生銀行 他
3	東京海上J-REIT投信(豪ドル)毎月分配型	東京海上	不動産投信型	2010/11/26	0.675	12	63,067	14,399	25,153	野村證券
4	グローバル・ロボティクス株式ファンド(1年決算型)	日興	外国株式型	2015/8/31	1.901	1	319,620	12,482	59,534	岩井コスモ証券、エース証券、岡地証券 他
5	ダイワ米国リート・ファンド(毎月分配型)	大和	不動産投信型	2004/5/20	1.642	12	753,405	11,311	36,802	大和証券
6	日本株厳選ファンド・円コース	大和住銀	国内株式型	2011/4/26	1.539	12	152,986	11,143	42,537	SMBCフレンド証券、ひろぎんウツミ屋証券 他
7	ニッセイ国内債券アルファ	ニッセイ	国内債券型	2015/11/27	0.594	2	20,299	9,940	13,620	内藤証券、SMBC日興証券
8	東京海上J-REIT投信(円)毎月分配型	東京海上	不動産投信型	2010/11/26	0.675	12	25,258	7,147	12,070	野村證券
9	日本株アルファ・カルテット(毎月分配型)	大和住銀	国内株式型	2014/4/4	1.107	12	233,311	6,798	19,009	SBI証券、マネックス証券、立花証券 他
10	ニッセイJPX日経400アクティブファンド	ニッセイ	国内株式型	2014/2/20	1.555	2	121,492	6,715	29,689	三菱UFJ信託銀行、内藤証券、東洋証券 他

※ 証券会社系ファンドとは、当社が販売会社の数等から判断し、主な販売会社が証券会社であると推定したファンド。主な販売会社は全体の一部であり、銀行が多くなる場合がある。

銀行系ファンド

順位	ファンド名	投信会社	分類	設定日	運用管理 費用 (%)	決算 回数	純資産額 2016/3/31 (百万円)	流出入額 2016/3 (百万円)	直近3カ月の 流出入合計額 (百万円)	主な販売会社
1	フィデリティ・USリート・ファンド B	フィデリティ	不動産投信型	2003/12/9	1.512	12	1,198,146	75,378	190,860	みずほ銀行、三菱東京UFJ銀行、三井住友銀行 他
2	ラサール・グローバルREITファンド(毎月分配型)	日興	不動産投信型	2004/3/26	1.620	12	1,320,470	42,113	114,356	みずほ銀行、みずほ信託銀行、三井住友銀行 他
3	ダイワUS-REIT・オープン(毎月決算型)B	大和	不動産投信型	2004/7/21	1.642	12	669,031	24,116	63,586	みずほ銀行、新生銀行、りそな銀行 他
4	ロボット・テクノロジー関連株ファンド	大和	外国株式型	2015/12/7	1.215	2	77,040	22,692	47,362	みずほ信託銀行、あおぞら銀行、りそな銀行 他
5	GS米国REITファンドB(毎月分配型・為替ヘッジなし)	G S	不動産投信型	2003/10/27	1.544	12	272,643	20,665	49,366	ゴールドマン・サックス証券、みずほ銀行 他
6	東京海上・円資産バランスファンド(毎月決算型)	東京海上	複合資産型	2012/11/9	0.907	12	116,164	13,513	26,681	ゆうちょ銀行、筑波銀行、常陽銀行 他
7	三井住友・公益インフラ優先証券ファンド201603	三井住友	外国債券型	2016/3/11	0.945	2	7,057	7,055	7,055	三井住友銀行
8	りそなラップ型ファンド(安定型)	りそなAM	複合資産型	2016/2/26	0.648	1	14,908	6,048	14,723	りそな銀行、埼玉りそな銀行、近畿大阪銀行
9	パインブリッジ金融公益ハイブリッド証券F2016-03ヘッジあり	パインブリッジ	外国債券型	2016/3/31	1.436	4	5,465	5,466	5,466	百十四銀行、八十二証券、三重銀行 他
10	りそなラップ型ファンド(安定成長型)	りそなAM	複合資産型	2016/2/26	1.080	1	9,283	4,392	9,107	りそな銀行、埼玉りそな銀行、近畿大阪銀行

※ 銀行系ファンドとは、当社が販売会社の数等から判断し、主な販売会社が銀行であると推定したファンド。主な販売会社は全体の一部であり、証券会社が多くなる場合がある。

2016年3月 流入額下位30ファンド(公販ファンド)

順位	ファンド名	投信会社	分類	設定日	運用管理 費用 (%)	決算 回数	純資産額 2016/3/31 (百万円)	流出入額 2016/3 (百万円)	直近3カ月の 流出入合計額 (百万円)	主な販売会社
1	ニッセイJ-REITファンド(毎月決算型)	ニッセイ	不動産投信型	2006/6/21	1.080	12	293,408	-19,796	-36,539	三菱UFJ信託銀行、三菱東京UFJ銀行 他
2	ダイワ日本国債ファンド(毎月分配型)	大和	国内債券型	2006/6/12	0.324	12	420,321	-18,216	-34,436	みずほ信託銀行、みずほ銀行、りそな銀行 他
3	PIMCO米国ハイイールド債券通貨選択型F(ブラジル・リアル)	三井住友トラスト	ハイイールド債券型	2010/2/26	1.728	12	72,612	-10,877	-17,939	新生銀行、三井住友信託銀行、SBI証券 他
4	ジャパン・ソブリン・オープン	三菱UFJ国際	国内債券型	2004/6/11	0.356	12	51,726	-10,527	-23,494	三井住友銀行、むさし証券、福岡銀行 他
5	ピクテ新興国インカム株式ファンド(毎月決算型)	ピクテ	エマーシング株式型	2008/1/31	1.242	12	380,852	-9,823	-30,909	三菱東京UFJ銀行、みずほ信託銀行、群馬銀行 他
6	グローバル・ソブリン・オープン(毎月決算型)	三菱UFJ国際	外国債券型	1997/12/18	1.350	12	796,988	-8,554	-23,067	三菱東京UFJ銀行、みずほ銀行、三井住友銀行 他
7	J-REIT・リサーチ・オープン(毎月決算型)	三井住友トラスト	不動産投信型	2005/1/17	1.080	12	421,038	-7,887	-14,331	三井住友信託銀行、SMBC日興証券 他
8	東京海上・円建て投資適格債券ファンド(毎月決算型)	東京海上	国内債券型	2010/5/28	0.562	12	66,943	-7,260	-23,717	新生銀行、三菱UFJ信託銀行、みずほ証券 他
9	野村ドイチェ高配当インフラ関連株投信(米ドル)毎月	野村	外国株式型	2010/10/28	0.896	12	529,642	-6,841	-23,692	野村證券
10	りそなJリート・アクティブ・オープン	新光	不動産投信型	2010/6/24	1.080	12	195,291	-6,476	-7,151	りそな銀行、埼玉りそな銀行、近畿大阪銀行
11	アムンディ・欧州ハイ・イールド債券F(トルコリラ)	アムンディ	ハイイールド債券型	2011/10/27	1.091	12	204,731	-6,147	-18,702	りそな銀行、埼玉りそな銀行、野村證券 他
12	アムンディ・欧州ハイ・イールド債券F(豪ドル)	アムンディ	ハイイールド債券型	2011/10/27	1.091	12	179,678	-6,031	-14,846	りそな銀行、埼玉りそな銀行、野村證券 他
13	DIAM高格付インカム・オープン(毎月決算コース)	DIAM	外国債券型	2003/7/15	1.080	12	237,576	-5,026	-7,975	みずほ銀行、みずほ信託銀行、みずほ証券 他
14	ハイグレード・オセアニア・ボンド・オープン(毎月分配型)	大和	外国債券型	2003/6/13	1.350	12	452,589	-4,911	-15,588	みずほ信託銀行、三菱UFJ信託銀行 他
15	MHAM J-REITアクティブオープン(毎月決算)	みずほ	不動産投信型	2004/6/4	1.080	12	55,828	-4,776	-8,296	SMBC日興証券、京都銀行、北海道銀行 他
16	(野村ハイパーブル・ベア5)日本ハイパーブル5	野村	その他	2015/10/30	1.102	1	73,755	-4,735	39,588	野村證券、野村信託銀行
17	Jリートファンド	三井住友トラスト	不動産投信型	2004/8/31	0.810	12	87,244	-4,725	-6,797	三井住友信託銀行、SMBC日興証券 他
18	ブラジル・ボンド・オープン(毎月決算型)	大和	エマーシング債券型	2008/11/26	1.447	12	153,146	-4,538	-11,357	みずほ銀行、みずほ信託銀行、みずほ証券 他
19	モナリザGS・世界債券ファンド	G S	外国債券型	1998/12/4	1.134	2	6,834	-4,339	-4,174	ゴールドマン・サックス証券、静岡銀行 他
20	NASDAQオープン B	三菱UFJ国際	外国株式型	1996/8/1	1.642	1	7,572	-4,281	-5,012	スルガ銀行、北日本銀行、岡三証券 他
21	ダイワ高格付カナダドル債オープン(毎月分配型)	大和	外国債券型	2003/5/20	1.350	12	393,514	-4,277	-17,589	みずほ銀行、みずほ信託銀行、三菱東京UFJ銀行 他
22	MHAM J-REITインデックスファンド(毎月決算型)	みずほ	不動産投信型	2003/10/30	0.702	12	179,749	-4,206	-4,673	秋田銀行、富山銀行、北國銀行 他
23	コア投資戦略ファンド(成長型)	三井住友トラスト	複合資産型	2012/8/7	1.490	1	224,992	-4,205	-8,972	三井住友信託銀行、北都銀行、SBI証券 他
24	アジア・ヘルスケア株式ファンド	日興	エマーシング株式型	2015/1/16	1.134	2	63,327	-4,177	-9,802	三菱東京UFJ銀行、三井住友信託銀行、水戸証券 他
25	新光シラー・ケープ日本株式戦略ファンド(リスク・コントロール付)	新光	国内株式型	2015/4/7	1.717	1	71,630	-4,077	-12,654	みずほ証券
26	アジア・オセアニア好配当成長株オープン(毎月分配型)	岡三	エマーシング株式型	2005/10/27	1.134	12	589,984	-4,058	-18,803	みずほ銀行、岡三証券、SBI証券 他
27	日興ピムコ・ハイインカム・ソブリンF毎月(トルコリラ)	日興	エマーシング債券型	2009/7/10	1.728	12	129,531	-3,365	-11,741	新生銀行、SMBC日興証券、三井住友信託銀行 他
28	短期豪ドル債オープン(毎月分配型)	大和住銀	外国債券型	2003/4/18	0.972	12	395,328	-3,286	-8,861	みずほ銀行、みずほ証券、あおぞら銀行 他
29	コア投資戦略ファンド(安定型)	三井住友トラスト	複合資産型	2012/8/7	1.490	1	147,999	-3,089	-6,294	三井住友信託銀行、北都銀行、SBI証券 他
30	インベスコオーストラリア債券ファンド(毎月決算型)	インベスコ	外国債券型	2003/2/28	1.296	12	95,439	-3,088	-12,208	岩井コスモ証券、東洋証券、SBI証券 他

※ 公販ファンドとは、ETF、DC専用、SMA専用、公社債投信等を除いた公募投信

2016年3月 流入額下位10ファンド(証券会社/銀行)

証券会社系ファンド

順位	ファンド名	投信会社	分類	設定日	運用管理 費用 (%)	決算 回数	純資産額 2016/3/31 (百万円)	流出入額 2016/3 (百万円)	直近3カ月の 流出入合計額 (百万円)	主な販売会社
1	PIMCO米国ハイイールド債券通貨選択型F(ブラジル・リアル)	三井住友トラスト	ハイイールド債券型	2010/2/26	1.728	12	72,612	-10,877	-17,939	新生銀行、三井住友信託銀行、SB証券 他
2	ピクテ新興国インカム株式ファンド(毎月決算型)	ピクテ	エマーゼィング株式型	2008/1/31	1.242	12	380,852	-9,823	-30,909	三菱東京UFJ銀行、みずほ信託銀行、群馬銀行 他
3	J-REIT・リサーチ・オープン(毎月決算型)	三井住友トラスト	不動産投信型	2005/1/17	1.080	12	421,038	-7,887	-14,331	三井住友信託銀行、SMBC日興証券 他
4	東京海上・円建て投資適格債券ファンド(毎月決算型)	東京海上	国内債券型	2010/5/28	0.562	12	66,943	-7,260	-23,717	新生銀行、三菱UFJ信託銀行、みずほ証券 他
5	野村ドイチエ高配当インフラ関連株投信(米ドル)毎月	野村	外国株式型	2010/10/28	0.896	12	529,642	-6,841	-23,692	野村證券
6	アムンディ・欧州ハイ・イールド債券F(トルコリラ)	アムンディ	ハイイールド債券型	2011/10/27	1.091	12	204,731	-6,147	-18,702	りそな銀行、埼玉りそな銀行、野村證券 他
7	アムンディ・欧州ハイ・イールド債券F(豪ドル)	アムンディ	ハイイールド債券型	2011/10/27	1.091	12	179,678	-6,031	-14,846	りそな銀行、埼玉りそな銀行、野村證券 他
8	DIAM高格付インカム・オープン(毎月決算コース)	DIAM	外国債券型	2003/7/15	1.080	12	237,576	-5,026	-7,975	みずほ銀行、みずほ信託銀行、みずほ証券 他
9	MHAM J-REITアクティブオープン(毎月決算)	みずほ	不動産投信型	2004/6/4	1.080	12	55,828	-4,776	-8,296	SMBC日興証券、京都銀行、北海道銀行 他
10	(野村ハイパーブル・ペア5)日本ハイパーブル5	野村	その他	2015/10/30	1.102	1	73,755	-4,735	39,588	野村證券、野村信託銀行

※ 証券会社系ファンドとは、当社が販売会社の数等から判断し、主な販売会社が証券会社であると推定したファンド。主な販売会社は全体の一部であり、銀行が多くなる場合がある。

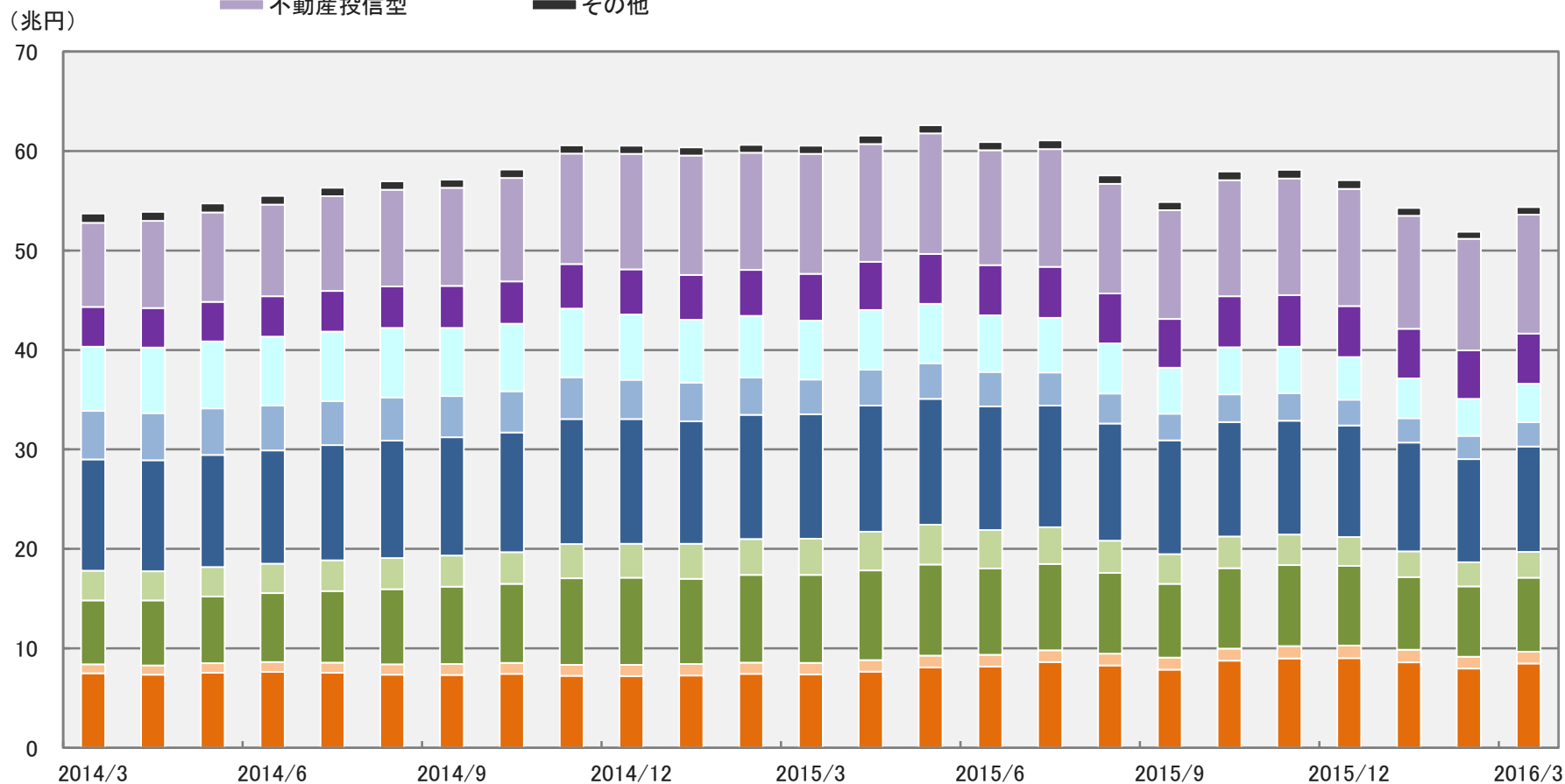
銀行系ファンド

順位	ファンド名	投信会社	分類	設定日	運用管理 費用 (%)	決算 回数	純資産額 2016/3/31 (百万円)	流出入額 2016/3 (百万円)	直近3カ月の 流出入合計額 (百万円)	主な販売会社
1	ニッセイJ-REITファンド(毎月決算型)	ニッセイ	不動産投信型	2006/6/21	1.080	12	293,408	-19,796	-36,539	三菱UFJ信託銀行、三菱東京UFJ銀行 他
2	ダイワ日本国債ファンド(毎月分配型)	大和	国内債券型	2006/6/12	0.324	12	420,321	-18,216	-34,436	みずほ信託銀行、みずほ銀行、りそな銀行 他
3	ジャパン・ソブリン・オープン	三菱UFJ国際	国内債券型	2004/6/11	0.356	12	51,726	-10,527	-23,494	三井住友銀行、むさし証券、福岡銀行 他
4	グローバル・ソブリン・オープン(毎月決算型)	三菱UFJ国際	外国債券型	1997/12/18	1.350	12	796,988	-8,554	-23,067	三菱東京UFJ銀行、みずほ銀行、三井住友銀行 他
5	りそなJリート・アクティブ・オープン	新光	不動産投信型	2010/6/24	1.080	12	195,291	-6,476	-7,151	りそな銀行、埼玉りそな銀行、近畿大阪銀行
6	ハイグレード・オセアニア・ボンド・オープン(毎月分配型)	大和	外国債券型	2003/6/13	1.350	12	452,589	-4,911	-15,588	みずほ信託銀行、三菱UFJ信託銀行 他
7	ブラジル・ボンド・オープン(毎月決算型)	大和	エマーゼィング債券型	2008/11/26	1.447	12	153,146	-4,538	-11,357	みずほ銀行、みずほ信託銀行、みずほ証券 他
8	ダイワ高格付カナダドル債オープン(毎月分配型)	大和	外国債券型	2003/5/20	1.350	12	393,514	-4,277	-17,589	みずほ銀行、みずほ信託銀行、三菱東京UFJ銀行 他
9	コア投資戦略ファンド(成長型)	三井住友トラスト	複合資産型	2012/8/7	1.490	1	224,992	-4,205	-8,972	三井住友信託銀行、北都銀行、SB証券 他
10	アジア・ヘルスケア株式ファンド	日興	エマーゼィング株式型	2015/1/16	1.134	2	63,327	-4,177	-9,802	三菱東京UFJ銀行、三井住友信託銀行、水戸証券 他

※ 銀行系ファンドとは、当社が販売会社の数等から判断し、主な販売会社が銀行であると推定したファンド。主な販売会社は全体の一部であり、証券会社が多くなる場合がある。

ファンド分類別 純資産額(公販ファンド)

- 国内株式型
- 国内債券型
- 外国株式型
- エマーシング株式型
- 外国債券型
- エマーシング債券型
- ハイイールド債券型
- 複合資産型
- 不動産投信型
- その他

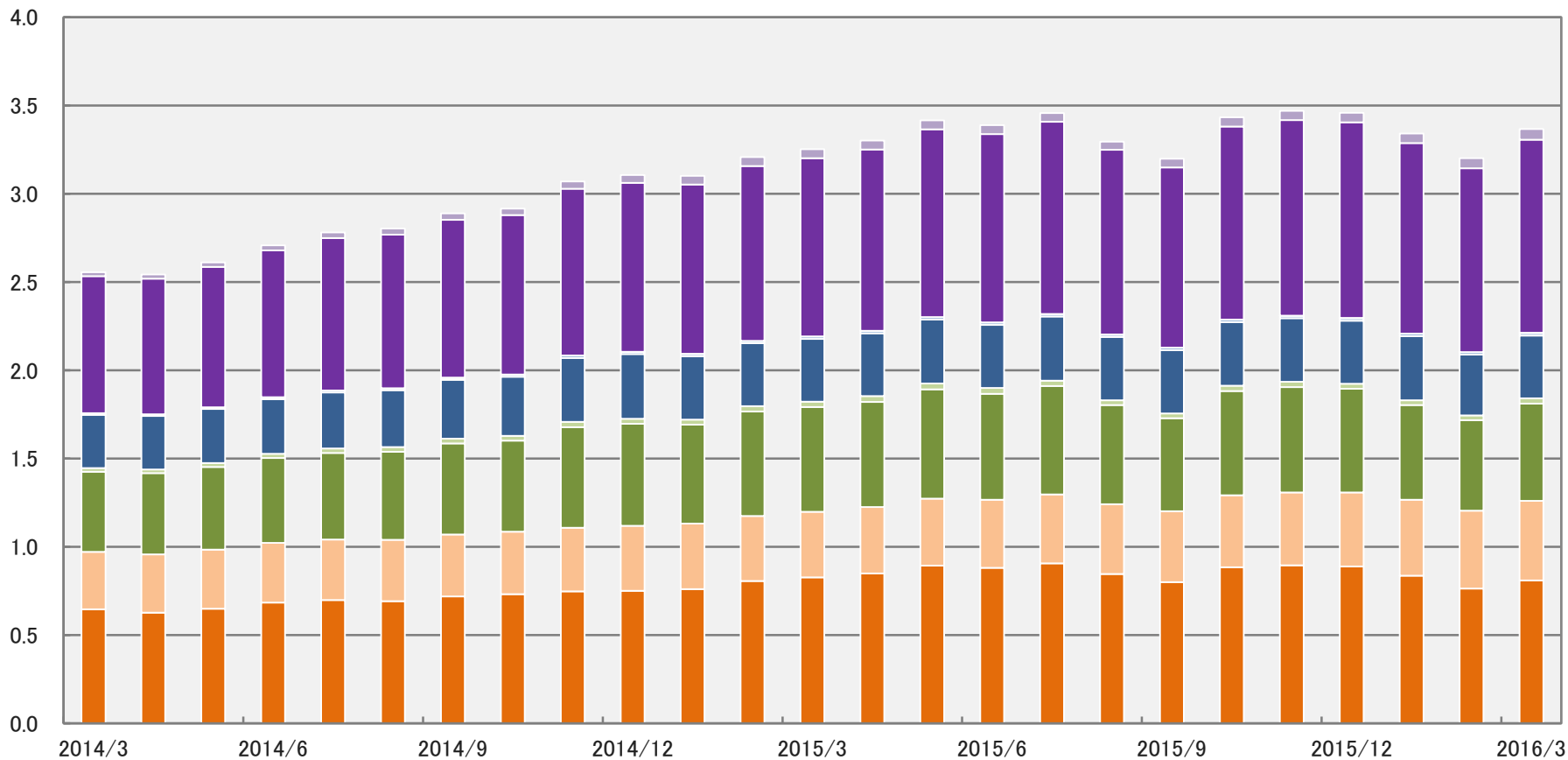


※ 公販ファンドとは、ETF、DC専用、SMA専用、公社債投信等を除いた公募投信

ファンド分類別 純資産額(DCファンド)

- 国内株式型
- 国内債券型
- 外国株式型
- エマージング株式型
- 外国債券型
- エマージング債券型
- ハイールド債券型
- 複合資産型
- 不動産投信型

(兆円)



※ DCファンドとは、原則として当社がファンドの名称等から推測したファンド

2016年3月 純資産額上位30ファンド(公販ファンド)

順位	ファンド名	投信会社	分類	設定日	運用管理 費用 (%)	決算 回数	純資産額 2016/3/31 (百万円)	流出入額 2016/3 (百万円)	主な販売会社
1	新光US-REITオープン	新光	不動産投信型	2004/9/30	1.652	12	1,443,132	69,630	みずほ信託銀行、三菱東京UFJ銀行 他
2	ラサール・グローバルREITファンド(毎月分配型)	日興	不動産投信型	2004/3/26	1.620	12	1,320,470	42,113	みずほ銀行、みずほ信託銀行、三井住友銀行 他
3	フィデリティ・USリート・ファンド B	フィデリティ	不動産投信型	2003/12/9	1.512	12	1,198,146	75,378	みずほ銀行、三菱東京UFJ銀行、三井住友銀行 他
4	ビクテ・グローバル・インカム株式F(毎月分配型)	ビクテ	外国株式型	2005/2/28	1.188	12	850,970	3,144	みずほ銀行、あおぞら銀行、みずほ信託銀行 他
5	フィデリティ・USハイ・イールドF	フィデリティ	ハイイールド債券型	1998/4/1	1.706	12	841,646	-2,420	みずほ銀行、三井住友銀行、三菱東京UFJ銀行 他
6	グローバル・ソブリン・オープン(毎月決算型)	三菱UFJ国際	外国債券型	1997/12/18	1.350	12	796,988	-8,554	三菱東京UFJ銀行、みずほ銀行、三井住友銀行 他
7	ダイワ米国リート・ファンド(毎月分配型)	大和	不動産投信型	2004/5/20	1.642	12	753,405	11,311	大和証券
8	ダイワUS-REIT・オープン(毎月決算型) B	大和	不動産投信型	2004/7/21	1.642	12	669,031	24,116	みずほ銀行、新生銀行、りそな銀行 他
9	ワールド・リート・オープン(毎月決算型)	三菱UFJ国際	不動産投信型	2004/7/2	1.674	12	630,327	28,339	三菱東京UFJ銀行、新生銀行 他
10	アジア・オセアニア好配当成長株オープン(毎月分配型)	岡三	エマーゼン株式型	2005/10/27	1.134	12	589,984	-4,058	みずほ銀行、岡三証券、SB証券 他
11	野村ドイチエ高配当インフラ関連株投信(米ドル)毎月	野村	外国株式型	2010/10/28	0.896	12	529,642	-6,841	野村證券
12	ハイグレード・オセアニア・ボンド・オープン(毎月分配型)	大和	外国債券型	2003/6/13	1.350	12	452,589	-4,911	みずほ信託銀行、三菱UFJ信託銀行 他
13	J-REIT・リサーチ・オープン(毎月決算型)	三井住友トラスト	不動産投信型	2005/1/17	1.080	12	421,038	-7,887	三井住友信託銀行、SMBC日興証券 他
14	ダイワ日本国債ファンド(毎月分配型)	大和	国内債券型	2006/6/12	0.324	12	420,321	-18,216	みずほ信託銀行、みずほ銀行、りそな銀行 他
15	高金利先進国債券オープン(毎月分配型)	日興	外国債券型	2003/8/5	1.350	12	401,193	-3,074	東和銀行、みちのく銀行、紀陽銀行 他
16	短期豪ドル債オープン(毎月分配型)	大和住銀	外国債券型	2003/4/18	0.972	12	395,328	-3,286	みずほ銀行、みずほ証券、あおぞら銀行 他
17	ダイワ高格付カナダドル債オープン(毎月分配型)	大和	外国債券型	2003/5/20	1.350	12	393,514	-4,277	みずほ銀行、みずほ信託銀行、三菱東京UFJ銀行 他
18	野村テンプルトン・トーダル・リターンD	野村	外国債券型	2011/8/11	1.037	12	389,599	839	野村證券、常陽証券、中銀証券 他
19	ビクテ新興国インカム株式ファンド(毎月決算型)	ビクテ	エマーゼン株式型	2008/1/31	1.242	12	380,852	-9,823	三菱東京UFJ銀行、みずほ信託銀行、群馬銀行 他
20	財産3分法ファンド(不動産・債券・株式)毎月分配型	日興	複合資産型	2003/8/5	1.026	12	362,180	548	三井住友銀行、野村證券、SMBC日興証券 他
21	フィデリティ・日本成長株ファンド	フィデリティ	国内株式型	1998/4/1	1.652	1	333,778	1,735	みずほ銀行、みずほ信託銀行、三井住友銀行 他
22	グローバル・ヘルスケア&バイオF	三菱UFJ国際	外国株式型	2004/2/27	2.376	2	332,945	-2,702	三菱東京UFJ銀行、新生銀行 他
23	グローバル・ロボティクス株式ファンド(1年決算型)	日興	外国株式型	2015/8/31	1.901	1	319,820	12,482	岩井コスモ証券、エース証券、岡地証券 他
24	ニッセイJ-REITファンド(毎月決算型)	ニッセイ	不動産投信型	2006/6/21	1.080	12	293,408	-19,796	三菱UFJ信託銀行、三菱東京UFJ銀行 他
25	アジア好利回りリート・ファンド	三井住友	不動産投信型	2011/9/30	1.112	12	290,766	1,014	あおぞら銀行、東洋証券、SB証券 他
26	GS米国REITファンドB(毎月分配型・為替ヘッジなし)	G S	不動産投信型	2003/10/27	1.544	12	272,643	20,665	ゴールドマン・サックス証券、みずほ銀行 他
27	野村グローバル高配当株プレミアム(通貨セレクト)毎月分配	野村	外国株式型	2011/11/18	0.950	12	269,657	-701	野村證券、ふくおか証券、ごうぎん証券
28	JPX日経400アクティブ・プレミアム・オープン(毎月決算型)	ニッセイ	国内株式型	2015/2/12	1.107	12	268,025	1,071	三菱UFJモルガン・スタンレー証券
29	さわかみファンド	さわかみ	国内株式型	1999/8/24	1.080	1	263,444	-110	ひろぎんウツミ屋証券
30	DIAM世界リートインデックスファンド(毎月分配型)	DIAM	不動産投信型	2006/6/12	0.918	12	257,283	-519	ゆうちょ銀行

※ 公販ファンドとは、ETF、DC専用、SMA専用、公社債投信等を除いた公募投信

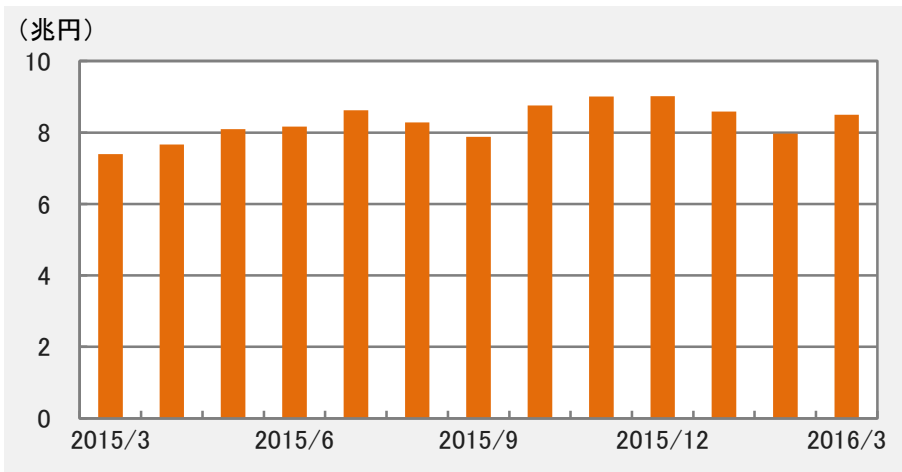
2016年3月 純資産額上位30ファンド(DCファンド)

順位	ファンド名	投信会社	分類	設定日	運用管理 費用 (%)	決算 回数	純資産額 2016/3/31 (百万円)	流出入額 2016/3 (百万円)	主な販売会社
1	三菱UFJプライムバランス(安定成長型)(確定拠出年金)	三菱UFJ国際	複合資産型	2002/11/8	0.248	1	130,572	2,940	三菱東京UFJ銀行DC、百五銀行DC 他
2	野村外国株式インデックスF・MSCI-KOKUSAI(確定拠出年金)	野村	外国株式型	2002/2/22	0.238	1	112,707	1,394	野村證券DC、三井住友海上火災保険DC 他
3	DCダイワ外国債券インデックス	大和	外国債券型	2002/12/2	0.248	1	100,734	1,499	大和証券DC、みずほ銀行DC 他
4	DC国内債券インデックスファンド	三菱UFJ国際	国内債券型	2002/2/5	0.173	1	93,407	663	三菱UFJ信託銀行DC、みずほ銀行DC 他
5	DIAM外国株式インデックスファンド<DC年金>	DIAM	外国株式型	2002/9/5	0.270	1	92,051	1,362	第一生命DC、百五銀行DC、八十二銀行DC 他
6	DC日本債券インデックスS	三井住友トラスト	国内債券型	2003/2/3	0.173	1	86,553	1,020	三井住友信託銀行DC、三井住友海上火災保険DC 他
7	三菱UFJプライムバランス(成長型)(確定拠出年金)	三菱UFJ国際	複合資産型	2002/11/8	0.259	1	79,221	1,543	三菱東京UFJ銀行DC、百五銀行DC 他
8	DIAM国内株式インデックスファンド<DC年金>	DIAM	国内株式型	2002/11/15	0.238	1	75,801	518	第一生命DC、みずほ銀行DC 他
9	DC日本株式インデックスL	三井住友トラスト	国内株式型	2002/4/1	0.205	1	69,316	497	三井住友信託銀行DC、三井住友海上火災保険DC
10	DC国内株式インデックスファンド	三菱UFJ国際	国内株式型	2003/9/30	0.216	1	61,773	694	三菱UFJ信託銀行DC、三菱東京UFJ銀行DC 他
11	DCマイセレクション50	三井住友トラスト	複合資産型	2001/10/1	0.313	1	56,523	616	三井住友信託銀行DC、愛媛銀行DC 他
12	三菱UFJプライムバランス(安定型)(確定拠出年金)	三菱UFJ国際	複合資産型	2002/11/8	0.238	1	54,069	1,543	三菱東京UFJ銀行DC、百五銀行DC 他
13	野村国内債券インデックスファンド(確定拠出年金)	野村	国内債券型	2002/7/25	0.173	1	53,838	714	野村證券DC、あいおいニッセイ同和損害保険DC 他
14	マイバランス50(確定拠出年金)	野村	複合資産型	2002/7/25	0.248	1	53,591	891	野村證券DC
15	DCダイワ日本株式インデックス	大和	国内株式型	2003/1/27	0.270	1	51,640	481	大和証券DC、みずほ銀行DC 他
16	三井住友・DC外国債券インデックスファンド	三井住友	外国債券型	2002/4/1	0.227	1	50,294	555	三菱UFJ信託銀行DC、北陸銀行DC 他
17	マイバランス70(確定拠出年金)	野村	複合資産型	2002/7/25	0.259	1	47,515	707	野村證券DC
18	DC・ダイワ・バリュー株・オープン	大和	国内株式型	2001/11/28	1.642	2	43,730	332	大和証券DC、みずほ銀行DC 他
19	DC日本債券インデックスL	三井住友トラスト	国内債券型	2003/1/15	0.130	1	43,708	478	三井住友信託銀行DC
20	野村国内株式インデックスF・TOPIX(確定拠出年金)	野村	国内株式型	2002/10/11	0.205	1	40,373	175	野村證券DC、武蔵野銀行DC
21	DCダイワ外国株式インデックス	大和	外国株式型	2003/1/27	0.270	1	39,215	722	大和証券DC、みずほ銀行DC 他
22	分散投資コア戦略ファンドS	三井住友トラスト	複合資産型	2013/3/29	1.296	1	36,774	817	三井住友信託銀行DC
23	DCマイセレクション75	三井住友トラスト	複合資産型	2001/10/1	0.346	1	36,074	374	三井住友信託銀行DC、紀陽銀行DC 他
24	DC日本債券インデックスP	三井住友トラスト	国内債券型	2004/11/15	0.119	1	36,024	375	三井住友信託銀行DC
25	DC外国株式インデックスL	三井住友トラスト	外国株式型	2003/1/15	0.270	1	35,393	561	三井住友信託銀行DC、みずほ銀行DC 他
26	DCマイセレクション25	三井住友トラスト	複合資産型	2001/10/1	0.281	1	32,247	425	三井住友信託銀行DC、岡三証券DC 他
27	DIAM外国株式オープン<DC年金>	DIAM	外国株式型	2001/10/1	1.879	1	28,421	314	第一生命DC、みずほ銀行DC、SBI証券DC 他
28	大和住銀・DC日本バリュー株ファンド	大和住銀	国内株式型	2001/11/30	1.642	1	28,166	254	大和証券DC、三井住友銀行DC 他
29	野村外国債券インデックスファンド(確定拠出年金)	野村	外国債券型	2002/11/8	0.227	1	27,484	315	野村證券DC、SBI証券DC、武蔵野銀行DC
30	マイバランス30(確定拠出年金)	野村	複合資産型	2002/7/25	0.238	1	26,991	508	野村證券DC

※ DCファンドとは、原則として当社がファンドの名称等から推測したファンド口

2016年3月 国内株式型(公販ファンド)

純資産額推移



2016年3月 流入額上位15ファンド

(単位:百万円)

順位	ファンド名	投信会社	設定日	流入額 2016/3
1	日本株厳選ファンド・円コース	大和住銀	2011/4/26	11,143
2	日本株アルファ・カルテット(毎月分配型)	大和住銀	2014/4/4	6,798
3	ニッセイJPX日経400アクティブファンド	ニッセイ	2014/2/20	6,715
4	未来変革日本株ファンド	DIAM	2016/1/29	6,490
5	日本厳選割安株ファンド2016-01(繰上償還条件付)	三井住友トラスト	2016/1/27	4,074
6	日本連続増配成長株ファンド16-02(繰上償還条件付)	岡 三	2016/2/23	3,671
7	日本株ハイインカム(毎月分配/ブラジルリアル)	アストマックス	2012/1/13	3,411
8	北海道未来の夢創生ファンド	大 和	2016/3/25	3,246
9	日興・インデックスファンド225	日 興	1988/6/17	2,759
10	DIAM割安日本株ファンド	DIAM	2012/2/23	2,744
11	優良日本株ファンド	三菱UFJ国際	2009/3/18	2,737
12	ジャパン・ロボティクス株式ファンド(1年決算型)	日 興	2016/1/29	2,602
13	ひふみプラス	レオス	2012/5/28	2,565
14	日本連続増配成長株オープン	岡 三	2015/12/28	2,563
15	トヨタグループ株式ファンド	三井住友	2003/11/14	2,089

2016年3月 月間収益率上位15ファンド

順位	ファンド名	投信会社	設定日	月間収益率
1	(ネット証券専用FS)新興市場日本株リアル型	DIAM	2011/7/29	32.31%
2	DIAM新興市場日本株ファンド	DIAM	2007/11/29	21.94%
3	みずほジャパン・アクティブ・ストラテジー(通貨選択型)ブラジルリアル	DIAM	2013/7/31	19.34%
4	いちよし・インベスコ 中小型成長株オープン	インベスコ	2010/8/16	18.48%
5	インベスコ・ニッポン新興成長株ファンド	インベスコ	2007/7/31	18.32%
6	ジャパン・エンタープライズ・オープン	インベスコ	2000/4/28	17.61%
7	新光日本株成長戦略F<ロシアルール>(通貨選択型/繰上償還条件付)	新 光	2013/7/8	17.27%
8	インベスコ・店頭・成長株オープン	インベスコ	1993/12/29	17.05%
9	国際・キャピタル日本株式オープン<ロシアルール>(1年決算型)	三菱UFJ国際	2013/10/24	16.97%
10	国際・キャピタル日本株式オープン<ロシアルール>(毎月決算型)	三菱UFJ国際	2013/10/24	16.92%
11	新光日本株成長戦略F<ブラジルリアル>(通貨選択型/繰上償還条件付)	新 光	2013/7/8	16.52%
12	みずほジャパン・アクティブ・ストラテジー(通貨選択型)豪ドル	DIAM	2013/7/31	16.06%
13	JPMザ・ジャパン(3ヵ月決算型)	JPモルガン	2007/5/31	15.99%
14	JPMザ・ジャパン	JPモルガン	1999/12/15	15.97%
15	JPME-フロンティア・オープン	JPモルガン	1999/10/29	15.94%

2016年3月 純資産額上位15ファンド

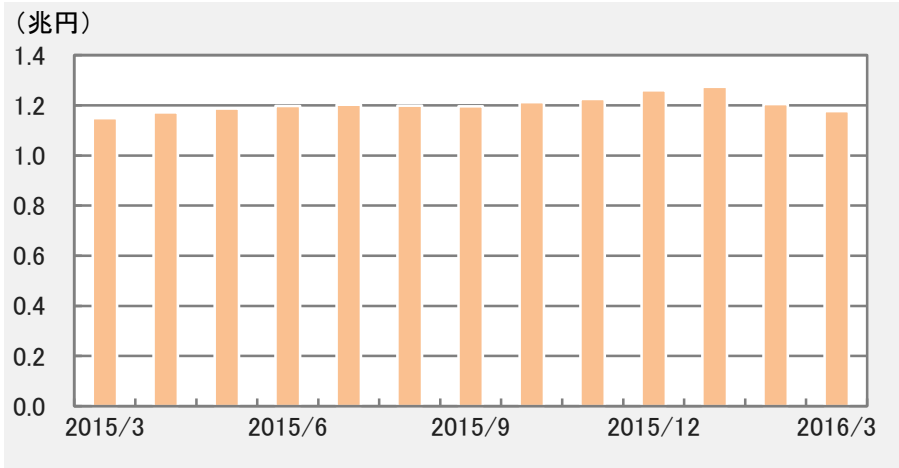
(単位:百万円)

順位	ファンド名	投信会社	設定日	純資産額 2016/3/31
1	フィデリティ・日本成長株ファンド	フィデリティ	1998/4/1	333,778
2	JPX日経400アクティブ・プレミアム・オープン(毎月決算型)	ニッセイ	2015/2/12	268,025
3	さわかみファンド	さわかみ	1999/8/24	263,444
4	日興・インデックスファンド225	日 興	1988/6/17	236,219
5	日本株アルファ・カルテット(毎月分配型)	大和住銀	2014/4/4	233,311
6	野村日本高配当株プレミアム(通貨セレクト)毎月分配型	野 村	2012/6/19	189,968
7	日経225ノーロードオープン	DIAM	1998/8/21	177,742
8	日本企業価値向上ファンド(限定追加型)	野 村	2015/4/3	174,425
9	MHAM株式インデックスF225	みずほ	1985/10/25	165,809
10	日本株厳選ファンド・円コース	大和住銀	2011/4/26	152,986
11	野村日本企業価値向上オープン(米ドル投資型)	野 村	2015/5/18	127,166
12	ニッセイJPX日経400アクティブファンド	ニッセイ	2014/2/20	121,492
13	野村日本ブランド株投資(ブラジルリアルコース)毎月分配型	野 村	2009/4/23	116,508
14	ニッセイ日経225インデックスファンド	ニッセイ	2004/1/28	105,153
15	ストックインデックスF225	大 和	1985/9/20	95,763

※ 公販ファンドとは、ETF、DC専用、SMA専用、公社債投信等を除いた公募投信

2016年3月 国内債券型(公販ファンド)

純資産額推移



2016年3月 月間収益率上位15ファンド

順位	ファンド名	投信会社	設定日	月間収益率
1	日本国債ファンド(毎月分配型)	日興	2011/2/25	2.06%
2	みずほ日本債券アドバンス(豪ドル債券型)年1回決算	みずほ	2013/10/7	1.63%
3	みずほ日本債券アドバンス(豪ドル債券型)	みずほ	2010/9/28	1.62%
4	ダイワ日本国債15-20年ラダー型	大和	2016/2/23	1.53%
5	エス・ビー・日本債券ファンド	大和住銀	1998/3/23	1.28%
6	明治安田・日本債券ファンド	明治安田	2000/1/28	1.05%
7	eMAXIS国内物価連動国債インデックス	三菱UFJ国際	2014/11/6	1.04%
8	東京海上セレクション・物価連動国債	東京海上	2004/11/17	1.02%
9	三菱UFJ国際・日本物価連動国債ファンド	三菱UFJ国際	2014/6/27	1.02%
10	東京海上・物価連動国債ファンド	東京海上	2006/2/20	1.01%
11	GW・日本債券F	日興	1998/5/29	0.99%
12	NN日本債券オープン	NNインベスト	2000/5/18	0.92%
13	DLIBJ・公社債オープン(中期コース)	DIAM	1999/12/14	0.88%
14	損保ジャパン日本債券ファンド	損保J日本興垂	2000/7/31	0.88%
15	フコク日本債券ファンド	明治安田	2001/12/20	0.88%

※ 公販ファンドとは、ETF、DC専用、SMA専用、公社債投信等を除いた公募投信

2016年3月 流入額上位15ファンド

(単位:百万円)

順位	ファンド名	投信会社	設定日	流入額 2016/3
1	ニッセイ国内債券アルファ	ニッセイ	2015/11/27	9,940
2	パインブリッジ日本住宅金融支援機構債ファンド	パインブリッジ	2012/4/23	2,065
3	eMAXIS国内債券インデックス	三菱UFJ国際	2009/10/28	1,422
4	DLIBJ・公社債オープン(中期コース)	DIAM	1999/12/14	1,376
5	ダイワ日本国債15-20年ラダー型	大和	2016/2/23	1,296
6	三井住友・日本債券インデックスF	三井住友	2002/1/4	735
7	三菱UFJ国内債券インデックスファンド	三菱UFJ国際	2009/2/2	524
8	エス・ビー・日本債券ファンド	大和住銀	1998/3/23	504
9	インデックスコレクション(国内債券)	三井住友トラスト	2010/10/20	276
10	日本超長期国債ファンド	三井住友	2015/6/30	267
11	野村円債投資インデックスファンド	野村	2010/10/1	263
12	ニッセイ国内債券インデックスF<購入・換金手数料なし>	ニッセイ	2015/1/29	246
13	DIAM国内債券パッシブ・ファンド	DIAM	2009/1/30	221
14	三菱UFJ日本国債ファンド(毎月決算型)	三菱UFJ国際	2010/9/30	209
15	東京海上セレクション・日本債券	東京海上	2002/1/25	177

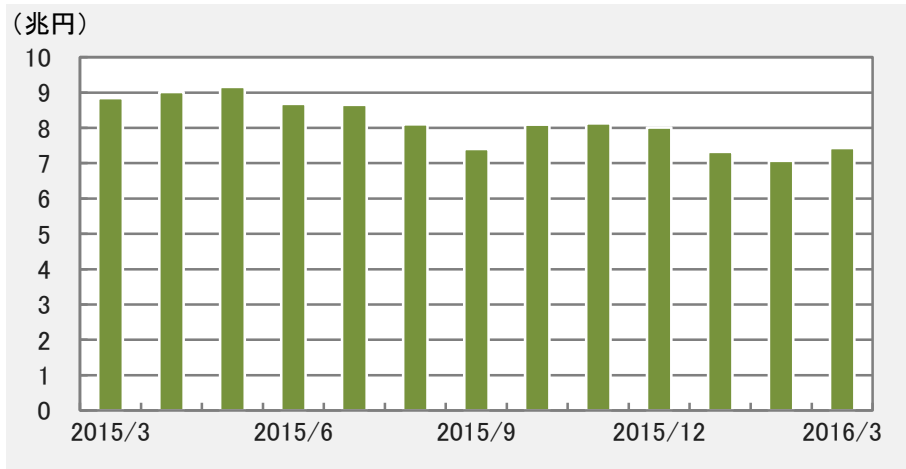
2016年3月 純資産額上位15ファンド

(単位:百万円)

順位	ファンド名	投信会社	設定日	純資産額 2016/3/31
1	ダイワ日本国債ファンド(毎月分配型)	大和	2006/6/12	420,321
2	ニッセイ日本インカムオープン	ニッセイ	2006/9/29	98,210
3	東京海上・円建て投資適格債券ファンド(毎月決算型)	東京海上	2010/5/28	66,943
4	MHAM物価連動国債ファンド	みずほ	2004/6/1	52,536
5	ジャパン・ソブリン・オープン	三菱UFJ国際	2004/6/11	51,726
6	DLIBJ・公社債オープン(中期コース)	DIAM	1999/12/14	51,502
7	三井住友・日本債券インデックスF	三井住友	2002/1/4	47,958
8	eMAXIS国内債券インデックス	三菱UFJ国際	2009/10/28	22,108
9	DLIBJ・公社債オープン(短期コース)	DIAM	1999/12/14	21,152
10	東日本復興支援債券ファンド1105	野村	2011/5/17	21,102
11	ニッセイ国内債券アルファ	ニッセイ	2015/11/27	20,299
12	大和・日本物価連動国債ファンド	大和	2013/9/5	19,839
13	ニッセイ日本債券ファンド(毎月決算型)	ニッセイ	2011/7/29	17,303
14	日立国内債券インデックスファンド	日立	2001/12/5	14,532
15	東京海上セレクション・日本債券	東京海上	2002/1/25	13,429

2016年3月 外国株式型(公販ファンド)

純資産額推移



2016年3月 月間収益率上位15ファンド

順位	ファンド名	投信会社	設定日	月間収益率
1	資源株ファンド<ブラジルリアル>(毎月分配型)	日興	2009/11/20	20.89%
2	資源ファンド(株式と通貨)ブラジルリアル	日興	2009/7/31	20.87%
3	株&通貨 資源ダブルフォーカス(毎月分配型)	大和住銀	2011/6/29	20.74%
4	資源ファンド(株式と通貨)ブラジルリアル(資産成長型)	日興	2013/12/4	20.35%
5	資源ファンド(株式と通貨)南アフリカランド	日興	2009/7/31	18.34%
6	通貨選択型ダイワ米国厳選株ファンド(ブラジル・リアル)	大和	2013/8/20	18.22%
7	資源株ファンド<南アフリカランド>(毎月分配型)	日興	2009/11/20	17.96%
8	資源ファンド(株式と通貨)南アフリカランド(資産成長型)	日興	2013/12/4	17.82%
9	資源ファンド(株式と通貨)オーストラリアドル	日興	2009/7/31	16.71%
10	世界インフラ関連好配当株 通貨選択型F(ブラジルリアル)	三井住友トラスト	2011/6/30	16.46%
11	資源株ファンド<オーストラリアドル>(毎月分配型)	日興	2009/11/20	16.43%
12	三井住友・NYダウ・ジョーンズ指数F(ブラジルリアル)	三井住友	2011/11/30	16.10%
13	米国中小型株ファンド(ブラジルリアル)	三井住友	2011/6/29	15.92%
14	通貨選択型明治安田グローバル高配当株F<ブラジルリアル>(毎月決算型)	明治安田	2013/11/21	15.77%
15	米国株厳選ファンド(ブラジルリアル)	大和住銀	2015/3/10	15.54%

※ 公販ファンドとは、ETF、DC専用、SMA専用、公社債投信等を除いた公募投信

2016年3月 流入額上位15ファンド

(単位:百万円)

順位	ファンド名	投信会社	設定日	流入額 2016/3
1	ロボット・テクノロジー関連株ファンド	大和	2015/12/7	22,692
2	グローバル・ロボティクス株式ファンド(1年決算型)	日興	2015/8/31	12,482
3	LM・オーストラリア高配当株ファンド(毎月分配)	L M	2011/9/29	5,324
4	グローバル・ロボティクス株式ファンド(年2回決算型)	日興	2015/8/31	4,358
5	USテクノロジー・イノベーターズ・ファンド	三井住友	2016/2/19	4,110
6	ニッセイグローバル好配当株F(毎月決算型)	ニッセイ	2011/11/1	3,610
7	先進国好配当株F(3ヵ月決算型)	三菱UFJ国際	2016/2/9	3,158
8	ピクテ・グローバル・インカム株F(毎月分配型)	ピクテ	2005/2/28	3,144
9	ニッセイオーストラリア高配当株F(毎月決算型)	ニッセイ	2012/6/8	2,195
10	テキサス州株ファンド	カレラ	2016/3/29	1,864
11	ヘッジ付先進国株式インデックスオープン	三菱UFJ国際	2014/6/27	1,752
12	野村米国ブランド株投資(アジア通貨)毎月分配型	野村	2011/3/23	1,417
13	ニッセイ外国株式インデックスF<購入・換金手数料なし>	ニッセイ	2013/12/10	1,380
14	オーストラリア高配当株プレミアム(毎月分配型)	大和住銀	2012/7/30	1,341
15	ニッセイアメリカ高配当株F(毎月決算型)	ニッセイ	2013/7/10	1,194

2016年3月 純資産額上位15ファンド

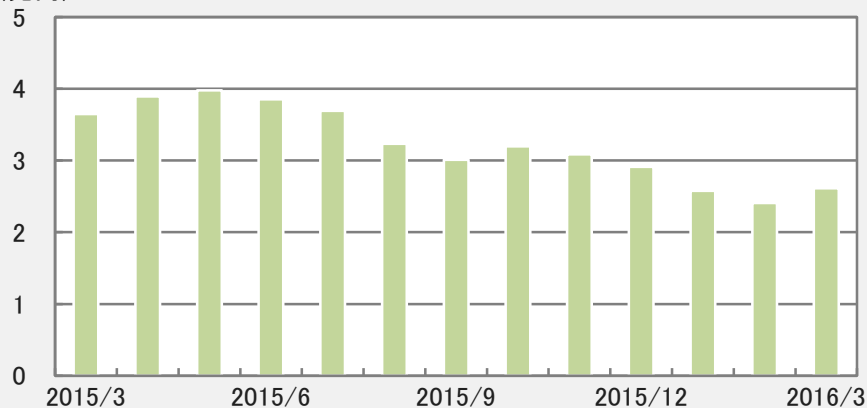
(単位:百万円)

順位	ファンド名	投信会社	設定日	純資産額 2016/3/31
1	ピクテ・グローバル・インカム株F(毎月分配型)	ピクテ	2005/2/28	850,970
2	野村ドイチェ高配当インフラ関連株投信(米ドル)毎月	野村	2010/10/28	529,642
3	グローバル・ヘルスケア&バイオF	三菱UFJ国際	2004/2/27	332,945
4	グローバル・ロボティクス株式ファンド(1年決算型)	日興	2015/8/31	319,620
5	野村グローバル高配当株プレミアム(通貨セレクト)毎月分配	野村	2011/11/18	269,657
6	ニッセイオーストラリア高配当株F(毎月決算型)	ニッセイ	2012/6/8	165,903
7	アライアンス・パースタイン・米国成長株投信 D	アライアンス	2014/9/16	165,838
8	カナダ高配当株ソインα(毎月分配型)	大和住銀	2013/4/26	141,527
9	ダイワ米国株ストラテジーα<ブラジル・リアル>(毎月分配型)	大和	2011/9/22	134,677
10	グローバル・ロボティクス株式ファンド(年2回決算型)	日興	2015/8/31	134,549
11	野村米国ブランド株投資(アジア通貨)毎月分配型	野村	2011/3/23	106,675
12	JPMグローバル医療関連株F	JPモルガン	2013/7/26	102,213
13	日興レジェンド・イーグル・ファンド(毎月決算)	アムンディ	2011/3/18	95,756
14	メディカル・サイエンス・ファンド	DIAM	2014/8/1	80,356
15	ロボット・テクノロジー関連株ファンド	大和	2015/12/7	77,040

2016年3月 エマージング株式型(公販ファンド)

純資産額推移

(兆円)



2016年3月 流入額上位15ファンド

(単位:百万円)

順位	ファンド名	投信会社	設定日	流入額 2016/3
1	ダイワ/ミレーアセット亜細亜株式ファンド	大和	2016/1/21	5,300
2	ディスカバー・アジア・バリュー株式ファンド	日本アジア	2016/3/31	2,629
3	バン・アフリカ株式ファンド	損保J日本興亜	2010/9/30	1,497
4	中華圏株式ファンド(毎月分配型)	日興	2010/10/29	849
5	eMAXIS新興国株式インデックス	三菱UFJ国際	2009/10/28	437
6	HSBCインドオープン	HSBC	2004/11/30	232
7	PHEIM ASEAN株式ファンド	アストマックス	2014/12/26	165
8	EXE-i新興国株式ファンド	SBI	2013/5/13	141
9	SMT新興国株式インデックス・オープン	三井住友トラスト	2008/12/15	129
10	UBPTルコ株式ファンド	損保J日本興亜	2011/10/14	106
11	ブラジル高配当株オープン(毎月決算型)	三井住友トラスト	2012/11/30	96
12	チャイナ・グッドカンパニー	三井住友トラスト	2010/3/23	95
13	イーストスプリング・インド消費関連ファンド	イーストスプリ	2008/5/30	94
14	たわらノーロード新興国株式	DIAM	2016/3/14	88
15	シュローダー・エマージング株式ファンド(1年決算型)	シュローダー	2007/4/27	72

2016年3月 月間収益率上位15ファンド

順位	ファンド名	投信会社	設定日	月間収益率
1	UBSブラジル・インデックス・ファンド	UBS	2008/7/8	34.66%
2	ブラデスコ ブラジル株式オープン	三菱UFJ国際	2010/2/9	34.60%
3	(ピクテ・インデックス・ファンド)ブラジル株	ピクテ	2010/5/31	34.11%
4	BNPパリバ・ブラジル・ファンド(株式型)	BNPパリバ	2007/11/16	32.48%
5	HSBCブラジルオープン	HSBC	2006/3/31	32.38%
6	HSBCブラジル株式ファンド(3ヶ月決算型)	HSBC	2008/7/31	31.86%
7	ブラジル株式ファンド	日興	2008/6/16	31.02%
8	ブラジル株式オープン	大和	2009/2/27	30.73%
9	ダイワ・ブラジル株式ファンド	大和	2008/3/28	30.71%
10	UBSブラジル株式ファンド	UBS	2008/3/31	30.64%
11	日興UBS中国A株ファンド	UBS	2009/9/18	30.45%
12	BNPパリバ・ブラジル株式オープン	BNPパリバ	2008/8/15	29.50%
13	日興ブラジル株式ファンド	日興	2009/12/21	29.42%
14	ダイワ・ブラジル株式オープン	大和	2009/11/25	29.35%
15	AAMブラジル株式ファンド	アバディーン	2007/12/14	28.25%

2016年3月 純資産額上位15ファンド

(単位:百万円)

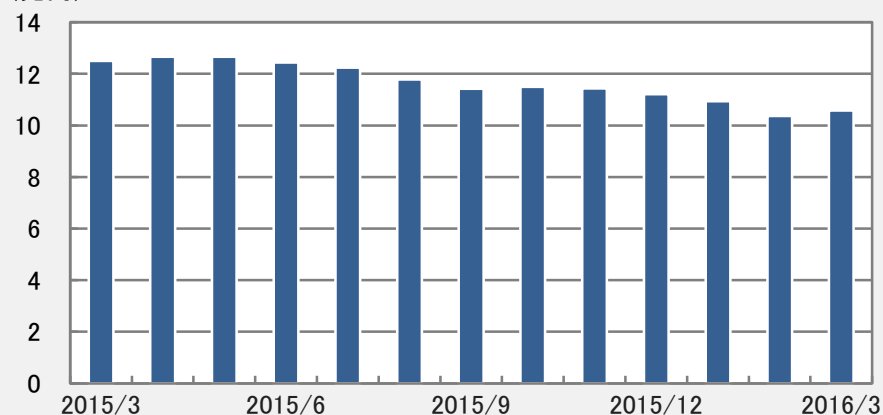
順位	ファンド名	投信会社	設定日	純資産額 2016/3/31
1	アジア・オセアニア好配当成長株オープン(毎月分配型)	岡三	2005/10/27	589,984
2	ピクテ新興国インカム株式ファンド(毎月決算型)	ピクテ	2008/1/31	380,852
3	野村インド株投資	野村	2005/6/22	79,540
4	イーストスプリング・インド株式オープン	イーストスプリ	2004/9/30	77,161
5	アジア・ヘルスケア株式ファンド	日興	2015/1/16	63,327
6	三井住友・アジア・オセアニア好配当株式オープン	三井住友	2005/7/29	57,950
7	HSBCインドオープン	HSBC	2004/11/30	51,795
8	高成長インド・中型株式ファンド	三井住友	2011/8/31	49,833
9	HSBCブラジルオープン	HSBC	2006/3/31	32,741
10	イーストスプリング・インド・インフラ株式ファンド	イーストスプリ	2006/11/8	28,593
11	アムンディ・リソなインド・ファンド	アムンディ	2006/1/31	27,174
12	ダイワ/ミレーアセット亜細亜株式ファンド	大和	2016/1/21	26,536
13	アジア好配当株投資	野村	2006/11/15	26,142
14	日興・新経済成長国エクイティ・ファンド	三井住友	2013/3/26	26,100
15	JPM・BRICS5・ファンド	JPモルガン	2005/12/28	25,156

※ 公販ファンドとは、ETF、DC専用、SMA専用、公社債投信等を除いた公募投信

2016年3月 外国債券型(公販ファンド)

純資産額推移

(兆円)



2016年3月 月間収益率上位15ファンド

順位	ファンド名	投信会社	設定日	月間収益率
1	UBSグローバル公共公益債券 ブラジルリアル<毎月分配型>	UBS	2009/12/1	17.37%
2	東京海上Rogge世界ハイブリッド証券F<ロシア・ルーブル>(毎月分配型)	東京海上	2013/9/4	14.50%
3	UBSグローバル公共公益債券 南アフリカランド<毎月分配型>	UBS	2009/12/1	13.64%
4	三菱UFJ米国バンクローンF<ロシアルーブル>(年2回分配型)	三菱UFJ国際	2013/10/15	13.49%
5	東京海上Rogge世界ハイブリッド証券F<ブラジル・リアル>(毎月分配型)	東京海上	2011/11/8	13.46%
6	三菱UFJ米国バンクローンF<ロシアルーブル>(毎月分配型)	三菱UFJ国際	2013/10/15	13.44%
7	UBS世界公共インフラ債券投信 ブラジルリアル(毎月分配型)	UBS	2009/7/24	13.15%
8	UBS世界公共インフラ債券投信 ブラジルリアル(年2回決算型)	UBS	2009/7/24	13.02%
9	新光・ハイブリッド証券ファンド(ロシアルーブル)	新光	2009/11/16	12.88%
10	世界ハイブリッド証券ファンド(毎月分配型)<ブラジルリアル>	DIAM	2010/1/20	12.56%
11	三菱UFJ米国バンクローンF<ブラジルリアル>(年2回分配型)	三菱UFJ国際	2013/10/15	12.04%
12	三菱UFJ米国バンクローンF<ブラジルリアル>(毎月分配型)	三菱UFJ国際	2013/10/15	12.01%
13	世界投資適格債オープン ブラジル・リアル(毎月決算型)	三菱UFJ国際	2010/4/16	12.01%
14	新光・ハイブリッド証券ファンド(ブラジルリアル)	新光	2009/11/16	11.41%
15	新光・ハイブリッド証券ファンド(ブラジルリアル)(年2回決算型)	新光	2015/1/14	11.35%

※ 公販ファンドとは、ETF、DC専用、SMA専用、公社債投信等を除いた公募投信

2016年3月 流入額上位15ファンド

(単位:百万円)

順位	ファンド名	投信会社	設定日	流入額 2016/3
1	三井住友・公益インフラ優先証券ファンド201603	三井住友	2016/3/11	7,055
2	パインブリッジ金融公益ハイブリッド証券F2016-03ヘッジあり	パインブリッジ	2016/3/31	5,466
3	ニッポン企業外債ファンド(為替ヘッジあり)	大和	2016/3/24	3,793
4	三菱UFJグローバル・ボンド・オープン(毎月決算型)	三菱UFJ国際	2003/7/9	3,204
5	ダイワ日本企業外債F S(為替ヘッジあり)2016-03	大和	2016/3/22	3,182
6	日系企業海外債券オープン(為替ヘッジあり)	三井住友	2015/11/12	3,157
7	ダイワ日本企業外債F S(部分為替ヘッジあり)2016-03	大和	2016/3/22	2,896
8	三井住友・豪ドル債ファンド	三井住友	2003/6/16	2,764
9	国際金融機関債F(為替ヘッジあり)プラス2016-03	三菱UFJ国際	2016/3/29	2,756
10	外貨建てニッポン社債F(為替ヘッジあり)2016-03	大和	2016/3/31	2,634
11	日本企業外貨建て債券F2016-03(為替ヘッジあり)	野村	2016/3/18	2,441
12	米国国債ファンド 為替ヘッジなし(毎月決算型)	大和	2014/2/20	2,335
13	豪ドル毎月分配型ファンド	三菱UFJ国際	2003/5/30	2,169
14	コーポレート・ハイブリッド証券F2016-02(為替ヘッジあり/限定追加型)	大和	2016/2/29	2,013
15	コーポレート・ハイブリッド証券F2016-03(為替ヘッジあり)	大和	2016/3/18	1,785

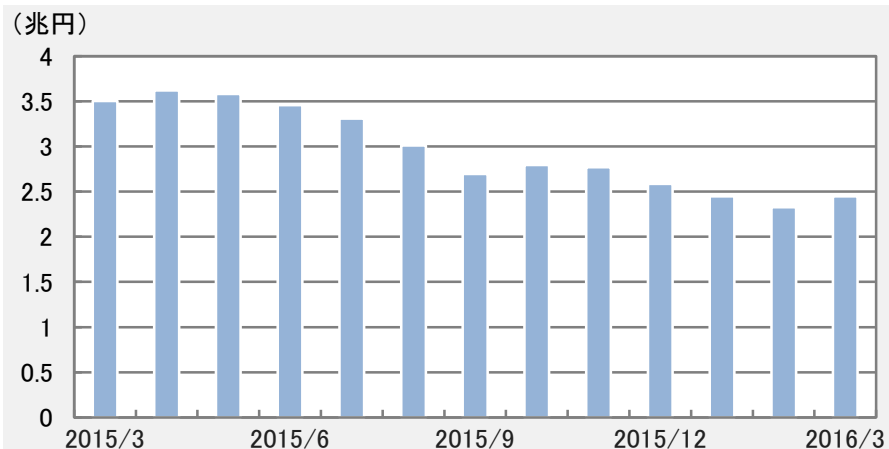
2016年3月 純資産額上位15ファンド

(単位:百万円)

順位	ファンド名	投信会社	設定日	純資産額 2016/3/31
1	グローバル・ソブリン・オープン(毎月決算型)	三菱UFJ国際	1997/12/18	796,988
2	ハイグレード・オセアニア・ボンド・オープン(毎月分配型)	大和	2003/6/13	452,589
3	高金利先進国債券オープン(毎月分配型)	日興	2003/8/5	401,193
4	短期豪ドル債オープン(毎月分配型)	大和住銀	2003/4/18	395,328
5	ダイワ高格付カナダドル債オープン(毎月分配型)	大和	2003/5/20	393,514
6	野村テンブルトン・トータル・リターンD	野村	2011/8/11	389,599
7	DIAM高格付インカム・オープン(毎月決算コース)	DIAM	2003/7/15	237,576
8	ダイワ・グローバル債券ファンド(毎月分配型)	大和	2003/10/23	224,353
9	三菱UFJグローバル・ボンド・オープン(毎月決算型)	三菱UFJ国際	2003/7/9	213,384
10	UBS世界公共インフラ債券投信 円(毎月分配型)	UBS	2009/7/24	205,254
11	オーストラリア公社債ファンド	三井住友トラスト	2010/5/31	203,374
12	LM・オーストラリア毎月分配型ファンド	L M	2003/6/30	186,523
13	三菱UFJ豪ドル債券インカムオープン	三菱UFJ国際	2003/3/14	136,661
14	三井住友・豪ドル債ファンド	三井住友	2003/6/16	128,432
15	みずほ豪ドル債券ファンド	みずほ	2003/10/30	119,284

2016年3月 エマージング債券型(公販ファンド)

純資産額推移



2016年3月 流入額上位15ファンド

(単位:百万円)

順位	ファンド名	投信会社	設定日	流入額 2016/3
1	ニッセイ短期インド債券ファンド(毎月決算型)	ニッセイ	2014/8/29	4,126
2	アジア社債ファンドB(為替ヘッジなし)	日興	2012/11/21	3,267
3	野村インド債券ファンド(毎月分配型)	野村	2011/11/30	3,186
4	国際インド債券オープン(毎月決算型)	三菱UFJ国際	2011/12/16	413
5	アジア社債ファンドA(為替ヘッジあり)	日興	2012/11/21	402
6	eMAXIS新興国債券インデックス	三菱UFJ国際	2010/9/13	253
7	UBSブラジル・リアル債券投信(毎月分配型)	UBS	2008/7/17	202
8	野村エマージング債券投信(金)年2回決算型	T&Dアセット	2011/8/10	195
9	イーストスプリング・インド公益インフラ債券F(毎月決算型)	イーストスプリ	2015/2/10	176
10	ニッセイ・インド債券オープン(毎月決算型)	ニッセイ	2015/8/27	167
11	エマージング・ソブリン・オープン(1年決算型)	三菱UFJ国際	2003/8/8	128
12	UBSブラジル・リアル債券投信(年2回決算型)	UBS	2008/7/17	104
13	ES・アジア・オセアニア公益インフラ債券F(年2回決算)	イーストスプリ	2015/6/16	82
14	HSBCインド債券オープン(1年決算)	HSBC	2015/6/29	72
15	DWS通貨選択型エマージング・ソブリン・ボンドFブラジルリアル(毎月分配型)	ドイチエ	2009/9/25	70

2016年3月 月間収益率上位15ファンド

順位	ファンド名	投信会社	設定日	月間収益率
1	ブラジル公社債ファンド	三井住友トラスト	2011/7/29	19.09%
2	HSBCブラジル債券オープン(1年決算型)	HSBC	2008/9/30	16.81%
3	HSBCブラジル債券オープン(毎月決算)	HSBC	2008/9/30	16.73%
4	SMBCフレンド・HSBCブラジル債券ファンド(毎月決算型)	HSBC	2008/10/31	16.64%
5	UBSブラジル・リアル債券投信(毎月分配型)	UBS	2008/7/17	15.92%
6	UBSブラジル・リアル債券投信(年2回決算型)	UBS	2008/7/17	15.88%
7	ブラデスコブラジル債券ファンド(分配重視型)	三菱UFJ国際	2008/11/7	15.50%
8	ブラデスコブラジル債券ファンド(成長重視型)	三菱UFJ国際	2008/11/7	15.47%
9	ブラジル債券オープン(毎月決算型)	三菱UFJ国際	2009/7/30	15.47%
10	Navioブラジル債券ファンド	三菱UFJ国際	2012/4/10	15.41%
11	日興ピムコ・ハイインカム・ソブリンF毎月(対米ドル・BRリアル)	日興	2011/10/31	14.94%
12	DWSブラジル・リアル債券ファンド(年1回決算型)	ドイチエ	2008/10/31	14.75%
13	DWSブラジル・リアル債券ファンド(毎月分配型)	ドイチエ	2008/10/31	14.51%
14	三菱UFJ新興国債券ファンド<ブラジルリアル>(毎月分配型)	三菱UFJ国際	2009/4/28	14.25%
15	日興ピムコ・ハイインカム・ソブリンF毎月(ブラジルリアル)	日興	2009/7/10	13.96%

2016年3月 純資産額上位15ファンド

(単位:百万円)

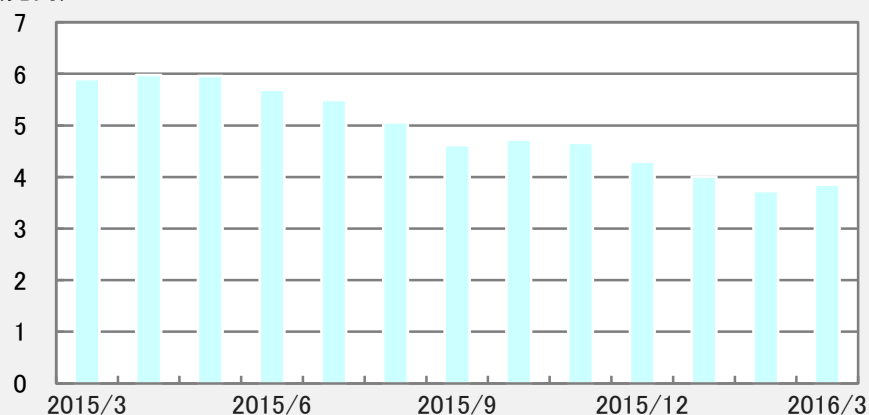
順位	ファンド名	投信会社	設定日	純資産額 2016/3/31
1	ブラジル・ボンド・オープン(毎月決算型)	大和	2008/11/26	153,146
2	日興ピムコ・ハイインカム・ソブリンF毎月(トルコリラ)	日興	2009/7/10	129,531
3	三菱UFJ新興国債券ファンド<ブラジルリアル>(毎月分配型)	三菱UFJ国際	2009/4/28	87,787
4	インド債券ファンド(毎月分配型)	三井住友	2012/5/31	81,150
5	野村インド債券ファンド(毎月分配型)	野村	2011/11/30	71,161
6	(通貨選択EBF)ブラジルリアルコース(毎月分配型)	大和住銀	2009/7/17	67,880
7	HSBCインドネシア債券オープン(毎月決算型)	HSBC	2010/8/26	63,906
8	ニッセイ短期インド債券ファンド(毎月決算型)	ニッセイ	2014/8/29	61,713
9	新光ブラジル債券ファンド	新光	2008/12/22	61,317
10	SMBC・日興ニューワールド債券ファンド(ブラジルリアル)	三井住友	2009/10/30	61,107
11	ダイワ・ブラジル・リアル債オープン(毎月分配型)	大和	2008/11/12	55,747
12	LM・ブラジル国債ファンド(毎月分配)	L M	2008/10/31	53,804
13	(通貨選択EBF)豪ドルコース(毎月分配型)	大和住銀	2009/7/17	51,004
14	ダイワ成長国セレクト債券ファンド(毎月決算型)	大和	2010/2/1	44,845
15	エマージング・ソブリン・オープン(毎月決算型)為替ヘッジあり	三菱UFJ国際	2009/3/18	44,028

※ 公販ファンドとは、ETF、DC専用、SMA専用、公社債投信等を除いた公募投信

2016年3月 ハイイールド債券型(公販ファンド)

純資産額推移

(兆円)



2016年3月 流入額上位15ファンド

(単位:百万円)

順位	ファンド名	投信会社	設定日	流出入額 2016/3
1	フィデリティ・グローバル・ハイ・イールドF(毎月決算型)	フィデリティ	2008/12/11	3,401
2	野村米国ハイ・イールド債券投信(ブラジルリアル)毎月分配型	野村	2009/1/28	1,275
3	野村米国ハイ・イールド債券投信(円)毎月分配型	野村	2009/1/28	693
4	みずほUSハイイールドオープン B	みずほ	2004/6/30	504
5	ビムコハイ・インカム毎月分配型ファンド(為替ヘッジ付き)	三菱UFJ国際	2004/1/16	317
6	リソなアジア・ハイ・イールド債券F(高金利通貨)	損保日本興亜	2011/9/30	294
7	野村米国ハイ・イールド債券投信(米ドル)毎月分配型	野村	2009/1/28	284
8	フィデリティ・USハイ・イールドF(資産成長型)	フィデリティ	2013/5/23	262
9	アムンディ・欧州ハイ・イールド債券F(米ドル)	アムンディ	2014/1/14	148
10	GSアジア・ハイ・イールド債券ファンド(アジア通貨)	G S	2011/10/11	143
11	野村米国ハイ・イールド債券投信(円)年2回決算型	野村	2009/1/28	104
12	野村米国ハイ・イールド債券投信(通貨セレクト)毎月分配型	野村	2011/10/27	94
13	野村PIMCO米国ハイイールド債券投信(円)毎月	野村	2009/9/9	84
14	野村米国ハイ・イールド債券投信(ブラジルリアル)年2回決算型	野村	2009/1/28	78
15	新光グローバル・ハイイールド債券ファンド(豪ドル)	新光	2010/10/8	61

2016年3月 月間収益率上位15ファンド

順位	ファンド名	投信会社	設定日	月間収益率
1	三菱UFJ新興国高利回り社債F<ブラジルリアル>(毎月分配型)	三菱UFJ国際	2011/9/21	14.96%
2	新光グローバル・ハイイールド債券ファンド(ブラジル・リアル)	新光	2010/10/8	14.84%
3	アムンディ・リソな米国ハイ・イールド債券F(ブラジルリアル)	アムンディ	2009/11/6	14.70%
4	三菱UFJ欧州ハイイールド債券F<ブラジルリアル>毎月分配型	三菱UFJ国際	2011/11/8	14.49%
5	野村米国ハイ・イールド債券投信(ブラジルリアル)年2回決算型	野村	2009/1/28	14.40%
6	野村米国ハイ・イールド債券投信(ブラジルリアル)毎月分配型	野村	2009/1/28	14.38%
7	米国高利回り社債・ブラジル・リアルファンド(毎月決算型)	三菱UFJ国際	2011/4/27	14.23%
8	米国ハイ・イールド債オープン ブラジル・リアル(毎月決算型)	三菱UFJ国際	2010/9/27	14.18%
9	ダイワ米国高金利社債F ブラジル・リアル(毎月分配型)	大和	2010/10/13	14.13%
10	アムンディ・欧州ハイ・イールド債券F(ブラジルリアル)	アムンディ	2011/1/31	14.00%
11	T&D通貨トレード新興国社債F(毎月分配型)リアルブル	T&Dアセット	2011/11/22	13.91%
12	米国ハイイールド債券ファンド ブラジルリアル	みずほ	2009/10/30	13.56%
13	ダイワ/フィデリティ・アジア・ハイ・イールド債券F(ブラジルリアル)(毎月分配型)	大和	2011/7/22	13.47%
14	野村新米国ハイ・イールド債券投信(ブラジルリアル)年2回決算型	野村	2009/5/27	13.19%
15	DWS欧州ハイ・イールド債券F(ブラジルリアル)(毎月分配型)	ドイツ	2010/6/30	13.14%

2016年3月 純資産額上位15ファンド

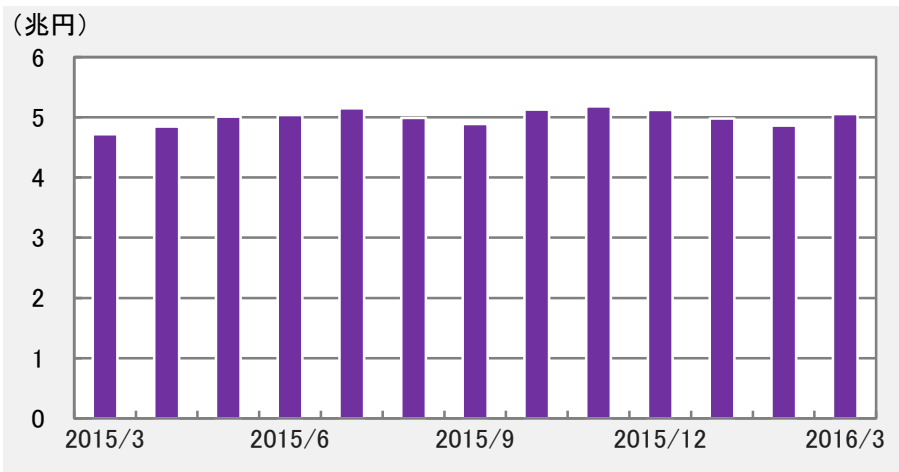
(単位:百万円)

順位	ファンド名	投信会社	設定日	純資産額 2016/3/31
1	フィデリティ・USハイ・イールドF	フィデリティ	1998/4/1	841,646
2	アムンディ・欧州ハイ・イールド債券F(トルコリラ)	アムンディ	2011/10/27	204,731
3	アムンディ・欧州ハイ・イールド債券F(豪ドル)	アムンディ	2011/10/27	179,678
4	フィデリティ・グローバル・ハイ・イールドF(毎月決算型)	フィデリティ	2008/12/11	136,168
5	GSハイ・イールド・ボンド・ファンド	G S	2004/9/17	113,924
6	ビムコハイ・インカム毎月分配型ファンド	三菱UFJ国際	2003/8/8	107,357
7	野村グローバル・ハイ・イールド債券投信(資源国通貨)毎月分配型	野村	2010/4/23	105,070
8	欧州ハイ・イールド・ボンド・ファンド(豪ドルコース)	野村	2008/8/11	102,122
9	DWS欧州ハイ・イールド債券F(ブラジルリアル)(毎月分配型)	ドイツ	2010/6/30	85,398
10	野村米国ハイ・イールド債券投信(ブラジルリアル)毎月分配型	野村	2009/1/28	82,482
11	みずほUSハイイールドオープン B	みずほ	2004/6/30	82,141
12	米国ハイイールド債券ファンド 豪ドル	みずほ	2009/10/30	81,985
13	野村米国ハイ・イールド債券投信(豪ドル)毎月分配型	野村	2009/1/28	79,498
14	GSアジア・ハイ・イールド債券ファンド(米ドル)	G S	2011/10/11	75,123
15	PIMCO米国ハイイールド債券通貨選択型F(ブラジル・リアル)	三井住友トラスト	2010/2/26	72,612

※ 公販ファンドとは、ETF、DC専用、SMA専用、公社債投信等を除いた公募投信

2016年3月 複合資産型(公販ファンド)

純資産額推移



2016年3月 流入額上位15ファンド

(単位:百万円)

順位	ファンド名	投信会社	設定日	流入額 2016/3
1	東京海上・円資産バランスファンド(毎月決算型)	東京海上	2012/11/9	13,513
2	りそなラップ型ファンド(安定型)	りそなAM	2016/2/26	6,048
3	りそなラップ型ファンド(安定成長型)	りそなAM	2016/2/26	4,392
4	新生・ワールドラップ・ファンド(安定コース)1603	新生	2016/3/29	2,827
5	新生・ワールドラップ・ファンド(成長コース)1603	新生	2016/3/29	2,520
6	三菱UFJバランス・イノベーション(債券重視型)	三菱UFJ国際	2014/12/25	2,375
7	JP4資産バランスファンド(安定コース)	JP投信	2016/2/18	2,258
8	のむラップ・ファンド(保守型)	野村	2010/3/15	2,089
9	アセットアロケーション・ファンド(安定型)	三井住友	2015/4/17	2,064
10	三菱UFJバランス・イノベーション(株式抑制型)	三菱UFJ国際	2013/10/25	2,042
11	トレンド・アロケーション・オープン	三菱UFJ国際	2012/3/30	1,957
12	JPMベスト・インカム(毎月決算型)	JPモルガン	2014/9/17	1,948
13	アセットアロケーション・ファンド(成長型)	三井住友	2015/4/17	1,911
14	ピクテ・マルチアセット・アロケーション・ファンド	ピクテ	2013/12/12	1,860
15	JP4資産バランスファンド(安定成長コース)	JP投信	2016/2/18	1,852

2016年3月 月間収益率上位15ファンド

順位	ファンド名	投信会社	設定日	月間収益率
1	BNPパリバ・ブラジル・ファンド(バランス型)	BNPパリバ	2007/11/16	23.06%
2	ツインアクセル(ブラジル国債&オーストラリア小型株式)2021-01	大和	2014/8/19	14.14%
3	インカムビルダー(年1回決算型)世界通貨分散	みずほ	2014/7/9	13.88%
4	インカムビルダー(毎月決算型)世界通貨分散	みずほ	2014/7/9	13.84%
5	成果リレー(ブラジル国債&日本株エクセレント)2015-09	大和	2015/9/8	13.60%
6	成果リレー(ブラジル国債&日本株エクセレント)2014-09	大和	2014/9/29	13.27%
7	通貨選択型ダイワ世界インカム・ハンター(毎月分配型)ブラジルリアル	大和	2015/2/19	12.98%
8	日興アッシュモア新興国財産3分法F毎月分配型(ブラジルリアル)	日興	2010/2/26	12.94%
9	資源ツインαファンド(通貨選択型)ブラジルリアル	T&Dアセット	2015/5/8	12.71%
10	ツインアクセル(ブラジル国債&ブラジル中小型株式)	大和	2010/11/26	12.58%
11	ツインアクセル(ブラジル国債&世界小型株式)2021-01	大和	2013/9/27	12.40%
12	ツインアクセル(ブラジル国債&アフリカ株式)	三菱UFJ国際	2010/9/28	10.92%
13	ニュー・ハイインカム・PF・BRリアル・1年更新	新光	2012/7/9	10.92%
14	ニュー・ハイインカム・PF・BRリアル・6ヵ月更新	新光	2012/7/9	10.86%
15	エマージング・プラス(成長戦略)	日興	2011/8/31	10.58%

2016年3月 純資産額上位15ファンド

(単位:百万円)

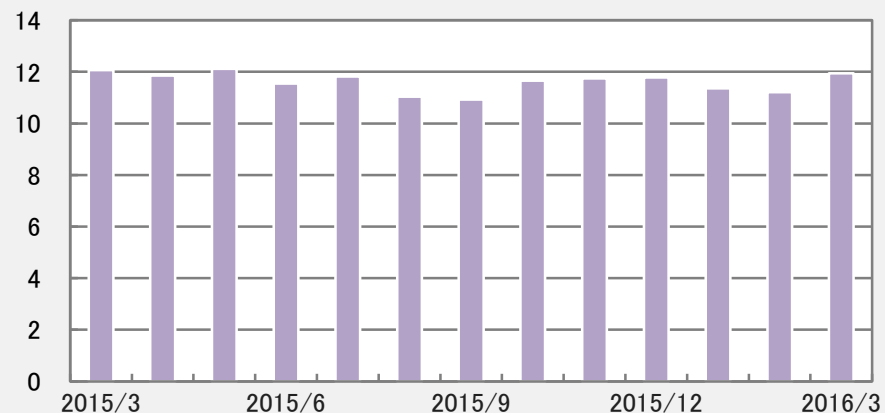
順位	ファンド名	投信会社	設定日	純資産額 2016/3/31
1	財産3分法ファンド(不動産・債券・株式)毎月分配型	日興	2003/8/5	362,180
2	コア投資戦略ファンド(成長型)	三井住友トラスト	2012/8/7	224,992
3	マイストーリー分配型(年6回)B	野村	2005/5/30	196,671
4	日興BR・ハイ・クオリティ・アロケーションF(為替ヘッジなし)	三井住友	2014/6/27	182,506
5	グローバル・アロケーションF毎月決算・ヘッジなし(目標払出し型)	新光	2013/2/8	164,348
6	グローバル・アロケーション・オープンB(年4回決算)	新光	2013/10/21	153,085
7	コア投資戦略ファンド(安定型)	三井住友トラスト	2012/8/7	147,999
8	野村世界6資産分散投信(分配コース)	野村	2005/10/3	136,104
9	東京海上・円資産バランスファンド(毎月決算型)	東京海上	2012/11/9	116,164
10	セゾン・バンガード・グローバルバランスファンド	セゾン	2007/3/15	108,925
11	スマート・クオリティ・オープン(安定型)	三菱UFJ国際	2014/11/14	107,637
12	トレンド・アロケーション・オープン	三菱UFJ国際	2012/3/30	94,943
13	GW7つの卵	日興	2003/2/28	68,918
14	マイ・ロード	野村	2011/4/11	68,332
15	三菱UFJバランス・イノベーション(株式重視型)	三菱UFJ国際	2013/10/25	62,008

※ 公販ファンドとは、ETF、DC専用、SMA専用、公社債投信等を除いた公募投信

2016年3月 不動産投信型(公販ファンド)

純資産額推移

(兆円)



2016年3月 月間収益率上位15ファンド

順位	ファンド名	投信会社	設定日	月間収益率
1	ドイチェ・グローバルREIT投信(ロシアループル)(毎月分配型)	ドイチェ	2010/3/10	17.80%
2	ドイチェ・グローバルREIT投信(ロシアループル)(年2回決算型)	ドイチェ	2010/3/10	17.49%
3	野村北米REIT投信(ブラジルリアルコース)年2回決算型	野村	2009/10/21	17.44%
4	野村北米REIT投信(ブラジルリアルコース)毎月分配型	野村	2009/10/21	17.34%
5	野村北米REIT投信(南アフリカランドコース)年2回決算型	野村	2009/10/21	15.08%
6	野村ワールドリート通貨選択型ファンド(リアル)	野村	2011/3/11	15.06%
7	ドイチェ・グローバルREIT投信(ブラジルリアル)(年2回決算型)	ドイチェ	2009/12/18	14.96%
8	ドイチェ・グローバルREIT投信(ブラジルリアル)(毎月分配型)	ドイチェ	2009/12/18	14.92%
9	野村北米REIT投信(南アフリカランドコース)毎月分配型	野村	2009/10/21	14.78%
10	野村北米REIT投信(豪ドルコース)毎月分配型	野村	2009/10/21	13.38%
11	野村北米REIT投信(豪ドルコース)年2回決算型	野村	2009/10/21	13.36%
12	eMAXIS新興国リートインデックス	三菱UFJ国際	2013/11/18	13.34%
13	SMT新興国REITインデックス・オープン	三井住友トラスト	2014/11/28	13.21%
14	アジア好利回りリート・ファンド・ブラジルリアル	三井住友	2011/9/30	12.77%
15	アムンディ・欧州リートF(高金利通貨戦略)<年2回決算型>	アムンディ	2014/3/14	12.63%

※ 公販ファンドとは、ETF、DC専用、SMA専用、公社債投信等を除いた公募投信

2016年3月 流入額上位15ファンド

(単位:百万円)

順位	ファンド名	投信会社	設定日	流入額 2016/3
1	フィデリティ・USリート・ファンド B	フィデリティ	2003/12/9	75,378
2	新光US-REITオープン	新光	2004/9/30	69,630
3	ラサール・グローバルREITファンド(毎月分配型)	日興	2004/3/26	42,113
4	ワールド・リート・オープン(毎月決算型)	三菱UFJ国際	2004/7/2	28,339
5	ダイワUS-REIT・オープン(毎月決算型)B	大和	2004/7/21	24,116
6	GS米国REITファンドB(毎月分配型・為替ヘッジなし)	G S	2003/10/27	20,665
7	東京海上J-REIT投信(豪ドル)毎月分配型	東京海上	2010/11/26	14,399
8	ダイワ米国リート・ファンド(毎月分配型)	大和	2004/5/20	11,311
9	東京海上J-REIT投信(円)毎月分配型	東京海上	2010/11/26	7,147
10	オーストラリアREIT・リサーチ・オープン(毎月決算型)	三井住友トラスト	2015/8/7	2,957
11	野村日本不動産投信(毎月分配型)	野村	2006/12/18	2,514
12	パインブリッジ米国優先REITファンド2016-03(為替ヘッジあり)	パインブリッジ	2016/3/31	2,278
13	東京海上J-REIT投信(円)年2回決算型	東京海上	2010/11/26	2,072
14	三菱UFJ Jリートオープン(3ヵ月決算型)	三菱UFJ国際	2004/6/22	2,054
15	東京海上J-REIT投信(ブラジルリアル)毎月分配型	東京海上	2010/11/26	1,790

2016年3月 純資産額上位15ファンド

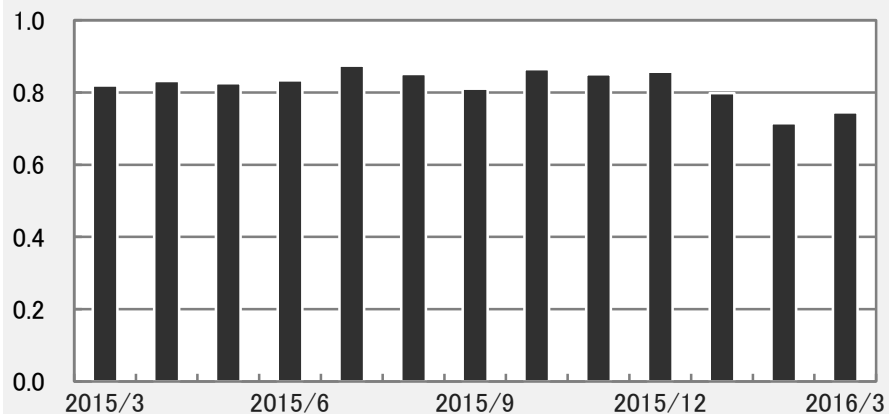
(単位:百万円)

順位	ファンド名	投信会社	設定日	純資産額 2016/3/31
1	新光US-REITオープン	新光	2004/9/30	1,443,132
2	ラサール・グローバルREITファンド(毎月分配型)	日興	2004/3/26	1,320,470
3	フィデリティ・USリート・ファンド B	フィデリティ	2003/12/9	1,198,146
4	ダイワ米国リート・ファンド(毎月分配型)	大和	2004/5/20	753,405
5	ダイワUS-REIT・オープン(毎月決算型)B	大和	2004/7/21	669,031
6	ワールド・リート・オープン(毎月決算型)	三菱UFJ国際	2004/7/2	630,327
7	J-REIT・リサーチ・オープン(毎月決算型)	三井住友トラスト	2005/1/17	421,038
8	ニッセイJ-REITファンド(毎月決算型)	ニッセイ	2006/6/21	293,408
9	アジア好利回りリート・ファンド	三井住友	2011/9/30	290,766
10	GS米国REITファンドB(毎月分配型・為替ヘッジなし)	G S	2003/10/27	272,643
11	DIAM世界リートインデックスファンド(毎月分配型)	DIAM	2006/6/12	257,283
12	しんきんJリートオープン(毎月決算型)	しんきん	2005/2/1	234,289
13	新光J-REITオープン	新光	2004/4/23	232,672
14	三菱UFJ Jリートオープン(3ヵ月決算型)	三菱UFJ国際	2004/6/22	195,470
15	りそなJリート・アクティブ・オープン	新光	2010/6/24	195,291

2016年3月 その他(公販ファンド)

純資産額推移

(兆円)



2016年3月 流入額上位15ファンド

(単位:百万円)

順位	ファンド名	投信会社	設定日	流入額 2016/3
1	(野村ハイパーブル・ベア5)日本ハイパーベア5	野村	2015/10/30	2,270
2	(野村ブル・ベアS6)米国株スーパーベア6	野村	2014/9/30	605
3	UBSグローバルCBオープン(毎月決算型・ヘッジなし)	UBS	2013/9/26	594
4	(野村3.5倍ブル・ベア2)日本株3.5倍ブル2	野村	2016/2/19	487
5	楽天日本株4.3倍ブル	楽天	2015/10/7	389
6	(T&DWブルベアS4)金・ダブルブル4	T&Dアセット	2014/12/10	381
7	SBI日本株3.7ベア	SBI	2015/2/6	289
8	(野村ブル・ベアS6)円高ドル安トレンド6	野村	2014/9/30	267
9	(野村3.5倍ブル・ベア2)日本株3.5倍ベア2	野村	2016/2/19	242
10	JPMグローバル・CBオープン'95	JPモルガン	1995/1/31	217
11	グローバルCBプラス(為替ヘッジあり)	三菱UFJ国際	2011/12/12	214
12	新光Wベア・日本株オープンⅢ	新光	2013/2/28	186
13	(ネット証券専用FS)AR国内バリューストックファンド	みずほ	2011/11/30	171
14	ベア2倍日本株ポートフォリオⅣ	大和	2015/9/10	126
15	日本債券ベアファンド(5倍型)	T&Dアセット	2013/4/10	125

2016年3月 月間収益率上位15ファンド

順位	ファンド名	投信会社	設定日	月間収益率
1	(T&DWブルベアS4)ブラジル・ダブルブル4 ヘッジなし	T&Dアセット	2014/12/10	65.56%
2	(T&DWブルベアS4)ブラジル・ダブルブル4 ヘッジあり	T&Dアセット	2014/12/10	38.26%
3	(T&Dブルベア)中国株・ブル	T&Dアセット	2015/12/17	25.93%
4	楽天日本株4.3倍ブル	楽天	2015/10/7	25.49%
5	(T&Dブルベア)インド株・ブル	T&Dアセット	2015/12/17	23.28%
6	(T&Dブルベア)米国リート・ブル	T&Dアセット	2015/12/17	22.59%
7	(T&DWブルベアS4)中国・ダブルブル4	T&Dアセット	2014/12/10	22.23%
8	(T&Dブルベア)ブラジルリアル・ブル	T&Dアセット	2015/12/17	21.81%
9	SBI日本株3.7ブル	SBI	2015/2/6	21.68%
10	(T&Dブルベア)原油指数・ブル	T&Dアセット	2015/12/17	20.82%
11	(野村3.5倍ブル・ベア2)日本株3.5倍ブル2	野村	2016/2/19	20.79%
12	(野村3.5倍ブル・ベア)日本株3.5倍ブル	野村	2014/6/11	20.77%
13	(T&Dブルベア)南アランド・ブル	T&Dアセット	2015/12/17	18.59%
14	楽天日本株トリプル・ブル	楽天	2009/6/19	17.94%
15	ブル3倍日本株ポートフォリオⅣ	大和	2015/9/10	17.92%

2016年3月 純資産額上位15ファンド

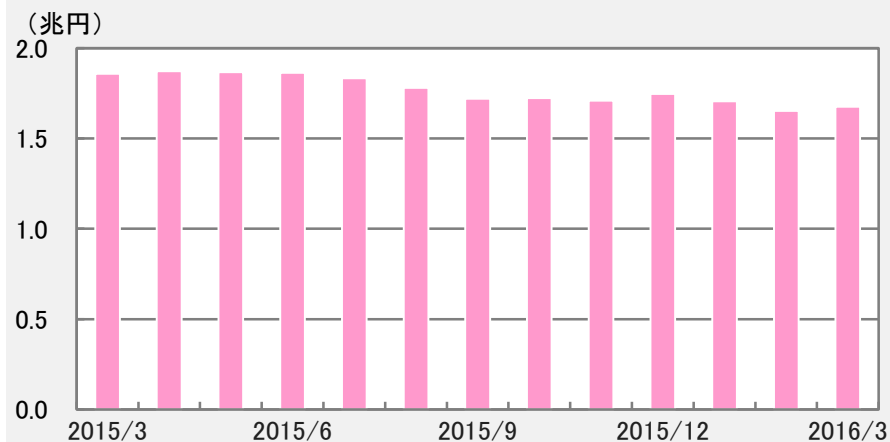
(単位:百万円)

順位	ファンド名	投信会社	設定日	純資産額 2016/3/31
1	ブル3倍日本株ポートフォリオⅣ	大和	2015/9/10	79,071
2	(野村ハイパーブル・ベア5)日本ハイパーブル5	野村	2015/10/30	73,755
3	UBSグローバルCBオープン(毎月決算型・ヘッジなし)	UBS	2013/9/26	36,765
4	新光Wブル・日本株オープンⅢ	新光	2013/2/28	30,127
5	JPMグローバル・CBオープン'95	JPモルガン	1995/1/31	29,372
6	楽天日本株トリプル・ブル	楽天	2009/6/19	23,206
7	JPMワールド・CB・オープン	JPモルガン	2001/9/28	20,841
8	日興エドモン・ドゥ・ロスチャイルド・グローバルCB(為替ヘッジなし)	三井住友	2015/10/30	19,882
9	(日本トレンドS)ハイパー・ウェーブ	日興	1995/1/17	15,528
10	SBI日本株3.7ブル	SBI	2015/2/6	15,465
11	WTI原油先物ファンド(ロング・ポジション)	アストマックス	2009/7/1	15,093
12	グローバルCBオープン(円)	大和住銀	2011/11/30	13,444
13	野村グローバルCB投信(資源国通貨)毎月分配型	野村	2010/7/22	13,442
14	ミルバーン・コーナーストーン・ファンド	リクソー	2015/4/13	12,792
15	楽天日本株4.3倍ブル	楽天	2015/10/7	11,947

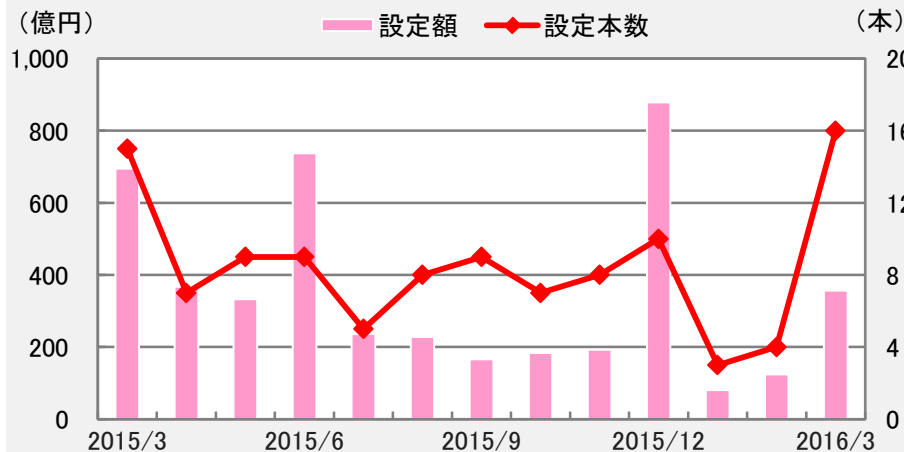
※ 公販ファンドとは、ETF、DC専用、SMA専用、公社債投信等を除いた公募投信

2016年3月 単位型投信

純資産額推移



設定額・設定本数推移



2016年3月 直近6ヵ月設定ファンド

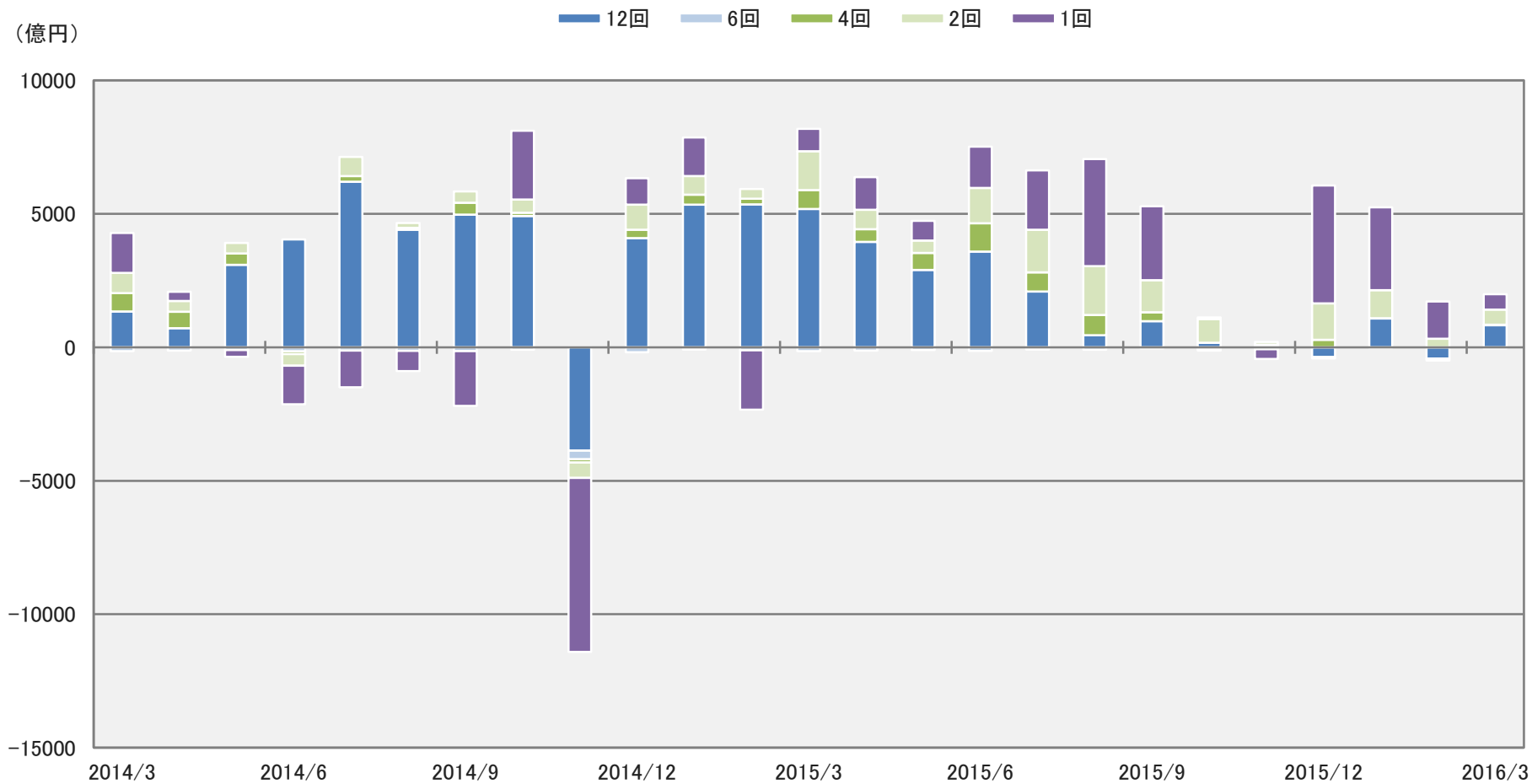
ファンド名	投信会社	設定日	設定額 (百万円)	純資産額 2016/3/31 (百万円)
G金融機関ハイブリッド証券(ヘッジあり)2015-12	三菱UFJ国際	2015/12/29	49,500	48,927
国際金融機関債F(為替ヘッジあり)プラス2015-12	三菱UFJ国際	2015/12/29	10,819	10,803
世界ハイブリッド証券ファンド201512(ヘッジあり)	大和住銀	2015/12/29	8,277	8,163
バインブリッジ金融公益ハイブリッド証券F2015-12ヘッジあり	バインブリッジ	2015/12/29	7,749	7,705
あしぎん世界金融機関ハイブリッド証券F2015-11	バインブリッジ	2015/11/20	7,188	7,027
新生・ワールドラップ・ファンド(安定コース)1510	新生	2015/10/1	6,374	6,431
バインブリッジ金融公益ハイブリッド証券F2016-03ヘッジあり	バインブリッジ	2016/3/31	5,466	5,465
新生・ワールドラップ・ファンド(安定コース)1602	新生	2016/2/1	5,182	5,237
コーポレート・ハイブリッド証券F2015-12(為替ヘッジあり)	大和	2015/12/2	4,964	4,893
ダイワ日本企業外債F(為替ヘッジあり)2015-10	大和	2015/10/30	4,299	4,326
ダイワ日本企業外債F S(為替ヘッジあり)2016-01	大和	2016/1/29	3,949	3,982
ニッポン企業外債ファンド(為替ヘッジあり)	大和	2016/3/24	3,793	3,793
新生・世界スマート債券ファンド1511	新生	2015/11/24	3,202	3,212
ダイワ日本企業外債F S(為替ヘッジあり)2016-03	大和	2016/3/22	3,182	3,187
米国優先リート・ファンド2015-12(為替ヘッジあり)	大和	2015/12/29	3,116	3,177
ダイワ日本企業外債F S(部分為替ヘッジあり)2016-03	大和	2016/3/22	2,896	2,908
新生・ワールドラップ・ファンド(安定コース)1603	新生	2016/3/29	2,827	2,829
国際金融機関債F(為替ヘッジあり)プラス2016-03	三菱UFJ国際	2016/3/29	2,756	2,749
新生・ワールドラップ・ファンド(成長コース)1602	新生	2016/2/1	2,741	2,803
バインブリッジ・バンクローン・ファンド2015-11	バインブリッジ	2015/11/27	2,740	2,678
外貨建てニッポン社債F(為替ヘッジあり)2016-03	大和	2016/3/31	2,634	2,634
新生・ワールドラップ・ファンド(成長コース)1603	新生	2016/3/29	2,520	2,526
コーポレート・ハイブリッド証券F2015-10(為替ヘッジあり)	大和	2015/10/2	2,477	2,471
日本企業外貨建て債券F2016-03(為替ヘッジあり)	野村	2016/3/18	2,441	2,437
新生・ワールドラップ・ファンド(成長コース)1510	新生	2015/10/1	2,437	2,437
新生・ワールドラップ・ファンド(安定コース)1511	新生	2015/11/24	2,295	2,309
世界ハイブリッド証券ファンド201602(ヘッジあり)	大和住銀	2016/2/29	2,284	2,313
バインブリッジ米国優先REITファンド2016-03(為替ヘッジあり)	バインブリッジ	2016/3/31	2,278	2,278
あしぎん世界コーポレート・ハイブリッド証券F16-02	三井住友	2016/2/26	2,176	2,241
ダイワ日本企業外債F S(部分為替ヘッジあり)2016-01	大和	2016/1/29	2,150	2,135

※ 設定額上位順に最大30ファンドを表示
 ※ 設定額は、設定日の属する月の新規・追加設定額の合計
 ※ 全公販ファンドから単位型投信を抽出

※ 設定額は、設定日の属する月の新規・追加設定額の合計

定期分配型ファンドの動向

決算回数別 流出入額推移（公販ファンド）



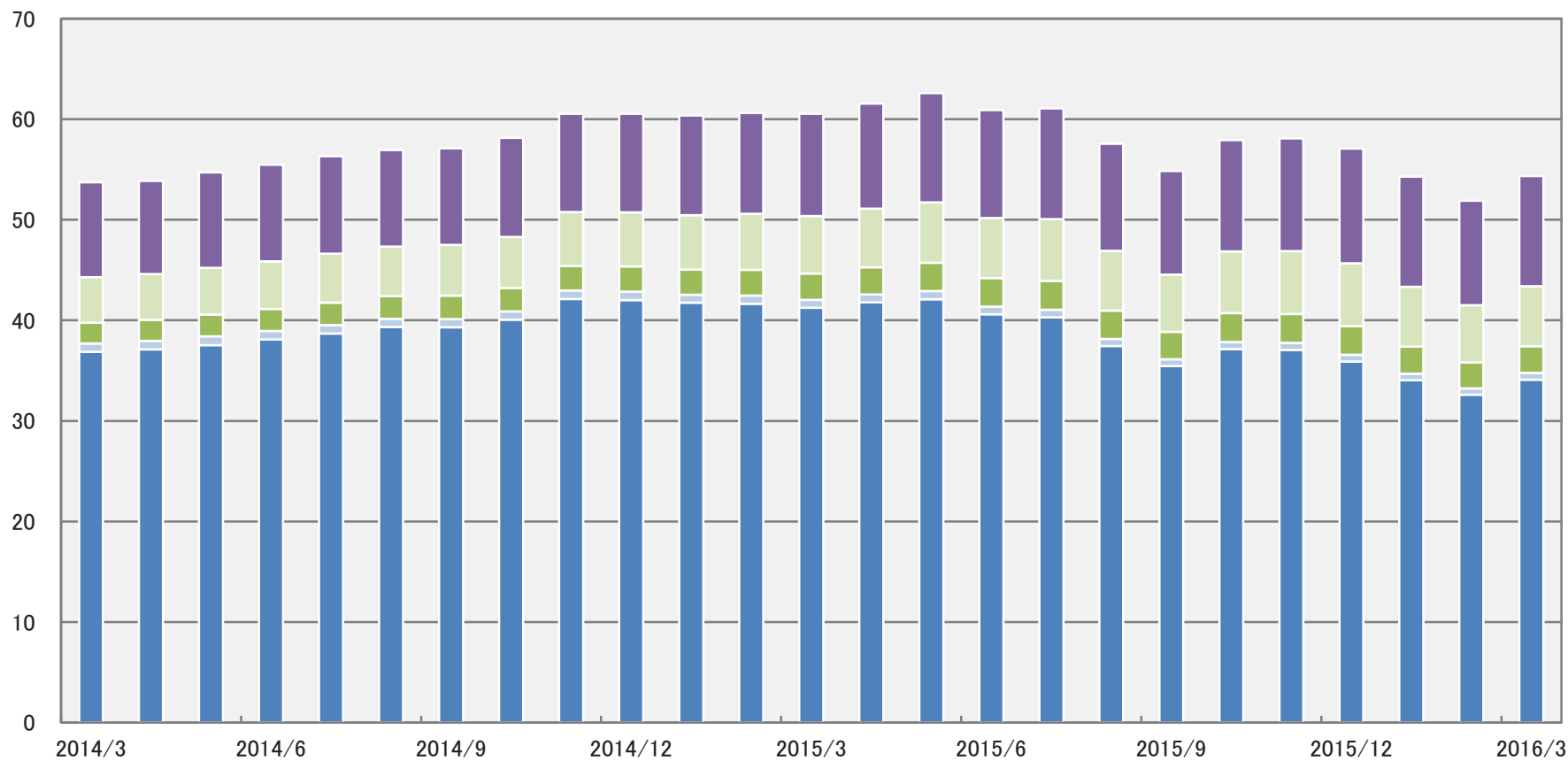
※ 公販ファンドとは、ETF、DC専用、SMA専用、公社債投信等を除いた公募投信

定期分配型ファンドの動向

決算回数別 純資産額推移（公販ファンド）

(兆円)

12回 6回 4回 2回 1回



※ 公販ファンドとは、ETF、DC専用、SMA専用、公社債投信等を除いた公募投信

2016年3月 分配金利回り上位30ファンド(公販、毎月分配型ファンド)

順位	ファンド名	投信会社	分類	設定日	運用管理 費用 (%)	1年累積 分配金 (円)	当月 分配金 (円)	基準価額 2016/3/31 (円)	トータル リターン	分配金 利回り	主な販売会社
1	日本株ハイカム(毎月分配/ブラジルリアル)	アストマックス	国内株式型	2012/1/13	1.544	3,000	250	3,312	-11.79%	43.22%	楽天証券、SB証券、マネックス証券 他
2	日本株アルファ・カルテット(毎月分配型)	大和住銀	国内株式型	2014/4/4	1.107	3,000	200	4,402	-15.01%	36.58%	SBI証券、マネックス証券、立花証券 他
3	資源ツインαファンド(通貨選択型)トルコリラ	T&Dアセット	複合資産型	2015/5/8	1.382	2,950	250	3,840	-39.77%	32.83%	エース証券、マネックス証券、丸八証券 他
4	資源ツインαファンド(通貨選択型)米ドル	T&Dアセット	複合資産型	2015/5/8	1.382	2,950	250	3,854	-40.82%	32.83%	エース証券、マネックス証券、丸八証券 他
5	グローバル・リート・トリプル・プレミアム・ファンド(毎月分配型)	SBI	不動産投信型	2013/6/28	1.231	1,880	100	3,515	-9.94%	31.74%	SBI証券、立花証券、マネックス証券 他
6	資源ツインαファンド(通貨選択型)ブラジルリアル	T&Dアセット	複合資産型	2015/5/8	1.382	2,850	150	3,045	-49.56%	31.71%	エース証券、マネックス証券、丸八証券 他
7	三菱UFJ新興国高利回り社債F<ブラジルリアル>(毎月分配型)	三菱UFJ国際	ハイイールド債券型	2011/9/21	1.847	1,860	120	3,808	-5.85%	31.13%	三菱東京UFJ銀行、三菱UFJ信託銀行 他
8	新光グローバル・ハイイールド債券ファンド(ブラジル・リアル)	新光	ハイイールド債券型	2010/10/8	1.166	1,300	50	2,552	-11.73%	30.26%	みずほ証券、大山日ノ丸証券、SBI証券 他
9	米国株アルファ・カルテット(毎月分配型)	大和住銀	外国株式型	2015/2/4	1.269	2,700	200	5,573	-9.85%	30.09%	クレディスイス証券、SBI証券 他
10	米国好配当株プレミアム戦略F(毎月分配型)株式&通貨コース	新生	外国株式型	2013/7/31	1.328	2,040	140	4,659	-1.69%	29.86%	SBI証券、マネックス証券、楽天証券 他
11	PIMCO米国ハイイールド債券通貨選択型F(ブラジル・リアル)	三井住友トラスト	ハイイールド債券型	2010/2/26	1.728	1,270	35	2,775	-7.65%	29.32%	新生銀行、三井住友信託銀行、SBI証券 他
12	アジアエクイティカムツインαF(毎月分配型)	ファイブスター	エマーシング株式型	2013/11/1	1.436	2,040	120	4,055	-16.72%	28.83%	日産証券、あかつき証券、リーディング証券 他
13	ブラジル公社債ファンド	三井住友トラスト	エマーシング債券型	2011/7/29	1.771	1,265	35	2,719	-11.49%	28.50%	三井住友信託銀行、マネックス証券、楽天証券 他
14	日本株厳選ファンド・ブラジルリアルコース	大和住銀	国内株式型	2011/4/26	1.539	2,900	150	5,912	-17.77%	28.36%	新生銀行、SMBCFREED証券 他
15	DWS欧州ハイイールド債券F(ブラジルリアル)(毎月分配型)	ドイツ	ハイイールド債券型	2010/6/30	1.161	1,230	80	2,904	-5.09%	28.31%	みずほ銀行、みずほ証券
16	りそなアジア・ハイイールド債券F(高金利通貨)	損保日本興亜	ハイイールド債券型	2011/9/30	0.994	2,100	130	5,090	-4.19%	28.21%	りそな銀行、埼玉りそな銀行、近畿大阪銀行
17	りそなアジア・ハイイールド債券F(アジア通貨)	損保日本興亜	ハイイールド債券型	2011/9/30	0.994	2,510	160	6,736	1.95%	27.64%	りそな銀行、埼玉りそな銀行、近畿大阪銀行
18	GSアジア・ハイイールド債券ファンド(アジア通貨)	G S	ハイイールド債券型	2011/10/11	1.868	2,640	220	6,523	-5.14%	27.46%	三菱UFJモルガン・スタンレーPB証券 他
19	ブラジル株式ツインαファンド(毎月分配型)(ツインα)	T&Dアセット	エマーシング株式型	2014/12/19	1.436	2,400	200	4,721	-20.17%	27.31%	クレディスイス証券、東武証券、マネックス証券 他
20	楽天USリート・トリプルエンジン(リアル)毎月分配型	楽天	不動産投信型	2010/8/31	1.512	1,480	100	3,333	-13.67%	27.10%	楽天証券、東武証券、光世証券 他
21	DIAMグローバル・ハイイールド・ボンドF(ブラジルリアル)	DIAM	ハイイールド債券型	2011/8/9	1.075	1,650	120	4,093	-7.60%	26.82%	みずほ証券
22	りそなアジア・ハイイールド債券F(ブラジルリアル)	損保日本興亜	ハイイールド債券型	2011/9/30	0.994	1,600	100	4,528	0.57%	26.30%	りそな銀行、埼玉りそな銀行、近畿大阪銀行
23	GSアジア・ハイイールド債券ファンド(米ドル)	G S	ハイイールド債券型	2011/10/11	1.868	3,000	250	7,697	-7.72%	26.28%	三菱UFJモルガン・スタンレーPB証券 他
24	新光ブラジル債券ファンド	新光	エマーシング債券型	2008/12/22	1.296	1,275	75	3,408	-5.69%	25.78%	みずほ証券、永和証券、岡三にいがた証券 他
25	新光グローバル・ハイイールド債券ファンド(豪ドル)	新光	ハイイールド債券型	2010/10/8	1.166	2,400	200	6,028	-10.74%	25.61%	みずほ証券、大山日ノ丸証券、SBI証券 他
26	豪州高配当株ツインαファンド(毎月分配型)	T&Dアセット	外国株式型	2012/8/31	1.436	1,760	100	5,116	-1.27%	25.09%	あかつき証券、マネックス証券、東武証券 他
27	三菱UFJ新興国債券ファンド<ブラジルリアル>(毎月分配型)	三菱UFJ国際	エマーシング債券型	2009/4/28	1.642	1,200	90	3,406	-4.66%	24.88%	三菱UFJモルガン・スタンレー証券 他
28	ニュー・ハイカム・PF・BRリアル・6ヵ月更新	新光	複合資産型	2012/7/9	1.328	1,392	80	3,496	-14.45%	24.85%	みずほ証券、大山日ノ丸証券
29	グローバルCBファンド・ブラジルリアル(毎月分配型)	三井住友トラスト	その他	2011/12/28	1.037	2,340	140	6,423	-8.05%	24.81%	SMBCFREED証券、SBI証券、楽天証券 他
30	世界インフラ関連好配当株式 通貨選択型F(ブラジルリアル)	三井住友トラスト	外国株式型	2011/6/30	1.080	1,460	85	3,948	-8.58%	24.73%	三井住友信託銀行、SBI証券、楽天証券 他

※ 公販ファンドとは、ETF、DC専用、SMA専用、公社債投信等を除いた公募投信

※ 分配金利回りは1年累積分配金を1年前の月末基準価額で割ったもの(設定後1年に満たないファンドは設定来分配金利回りを年率換算)

※ トータルリターンは分配金を再投資した場合の直近1年間の収益率(設定後1年に満たないファンドは設定来トータルリターンを年率換算)

- 本レポートに関する著作権、知的財産権等一切の権利は三菱アセット・ブレインズ株式会社(以下、MAB)に帰属し、許可なく複製、転載、引用することを禁じます。
- 本レポートは、MABが信頼できると判断した情報源から入手した本レポート作成基準日現在における情報をもとに作成しておりますが、当該情報の正確性を保証するものではありません。
- MABは、本レポートの利用に関連して発生した一切の損害について何らの責任も負いません。
- 本レポート中のグラフ・数値等は、あくまでも本レポート作成基準日までの過去の実績を示すものであり、将来の運用成果を保証するものではありません。
- 本レポートは、情報提供を目的としたものであり、投資信託の勧誘のために作成されたものではありません。

【照会先】

三菱アセット・ブレインズ株式会社

マーケティンググループ

齊藤・標(しめぎ)

03-6721-1034

mab-marketing@mab.co.jp

〒107-0062

東京都港区南青山1丁目1番1号 新青山ビル西館8階

URL: <http://www.mab.jp/>

金融商品取引業者 関東財務局長(金商)第1085号

加入協会名 一般社団法人 日本投資顧問業協会