

～速報版～

投信マーケット概況 2016年10月号（2016年9月末基準）

2016年10月6日作成

- **国内株式型**

国内株式を主たる投資対象とするファンド。

- **国内債券型**

国内債券を主たる投資対象とするファンド。

- **外国株式型**

外国株式のうち、先進国の株式を主たる投資対象とするファンド。先進国とはMSCI-KOKUSAI構成国とします。

- **エマージング株式型**

外国株式のうち、新興国の株式を主たる投資対象とするファンド。新興国とはMSCIワールドに含まれない国とします。

- **外国債券型**

外国債券のうち、先進国の債券を主たる投資対象とするファンド。先進国とはシティWGBI採用国とニュージーランドとします。

- **エマージング債券型**

外国債券のうち、新興国の債券を主たる投資対象とするファンド。新興国とはシティWGBIに含まれない国からニュージーランドを除いた国とします。

- **ハイイールド債券型**

外国債券のうち、ハイイールド債券を主な投資対象とするファンド。ハイイールド債券とはエマージング債券を含めて格付けBB以下の投資不適格債とします。

- **複合資産型**

株式および債券を主たる投資対象とするバランス型ファンド。

- **不動産投信型**

REITを主たる投資対象とするファンド。国内REIT、外国REIT双方を含みます。

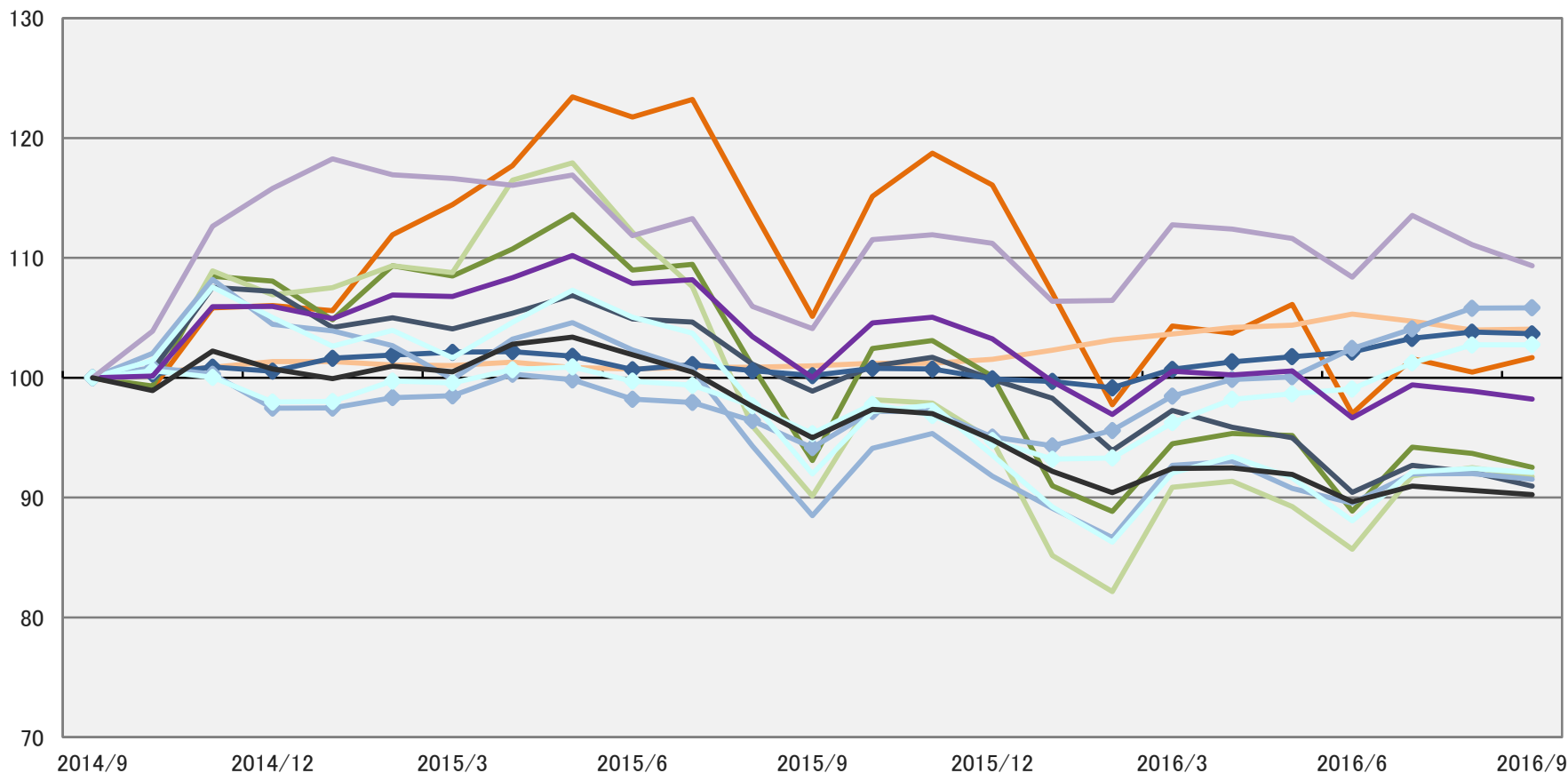
- **その他**

上記いずれの分類にも属さないファンド。CBファンドもこの分類に入ります。

なお、単位型投信は主たる投資対象によって上記分類のいずれかに含まれます。

分類別累積パフォーマンス

- 国内株式型
- 国内債券型
- 外国株式型
- エマーヅング株式型
- 外国債券型(円ヘッジなし)
- 外国債券型(円ヘッジあり)
- エマーヅング債券型(円ヘッジなし)
- エマーヅング債券型(円ヘッジあり)
- ハイイールド債券型(円ヘッジなし)
- ハイイールド債券型(円ヘッジあり)
- 複合資産型
- 不動産投信型
- その他



※ 2014/9の基準価額を100とし、分配金を再投資した場合の基準価額の推移

※ ETF、DC専用、SMA専用、公社債投信および単位型投信等を除く

9月の新規設定ファンド(速報値)

- 9月の新規設定は69本、2,172億円となった。
- 資産分類別では、「外国株式型」が1,417億円と2015年8月以来約1年ぶりに1,000億円の大台に乗せ、全体の65%を占めた。次いで「その他」317億円(同15%)、「外国債券型」が295億円(同14%)となった。個別ファンドでは、三井住友の「グローバルAIファンド」(1,292億円)が単独で1,000億円を超える大型新規設定となり、2位は「世界好利回りCB2016-09為替ヘッジあり・限定追加型」(203億円)。

※直近月の新規設定額(速報)は月中流出入累計額、翌月の新規設定額(確報)は当初設定額を使用。

9月の投信マーケット動向(速報値)

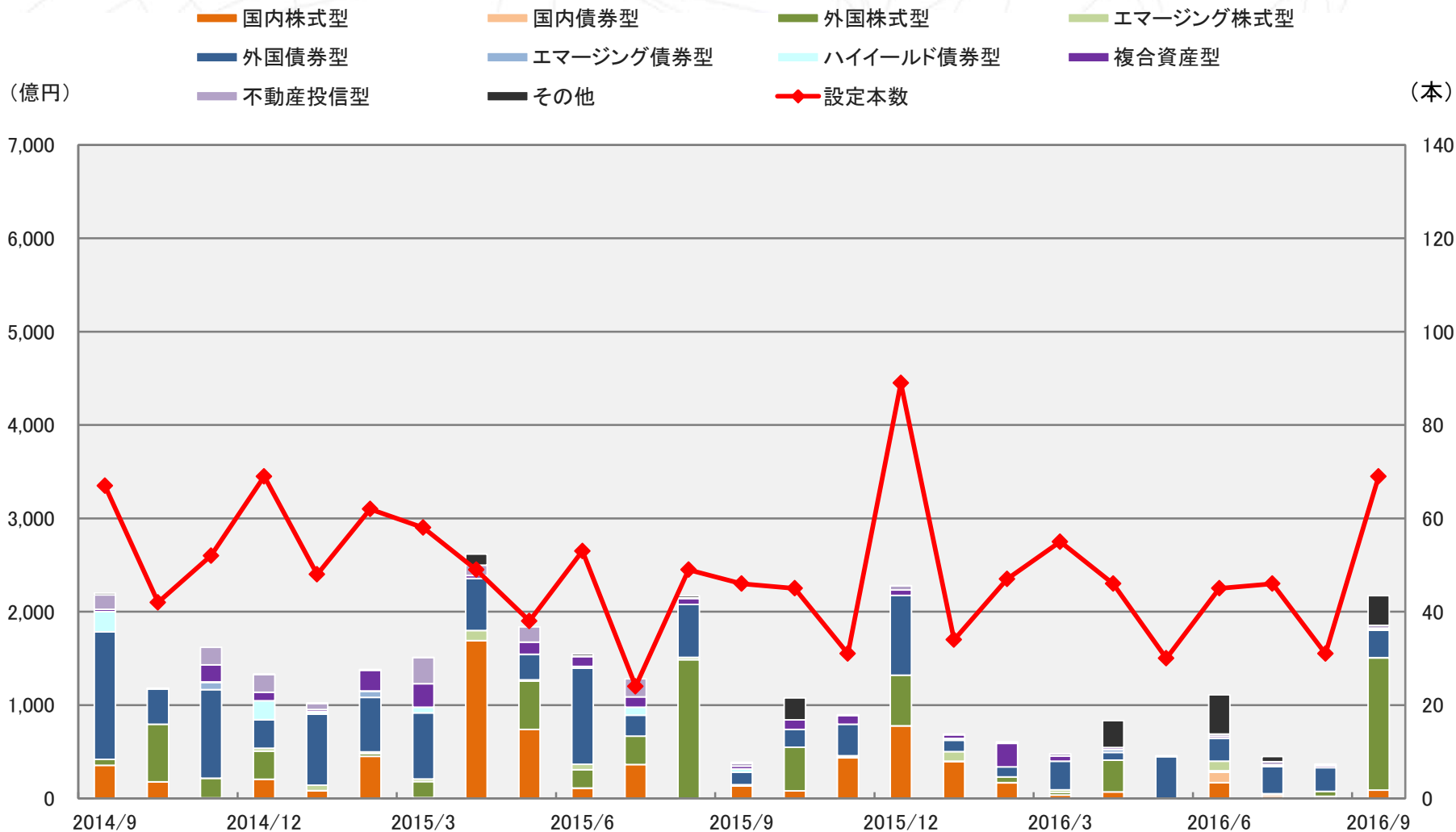
▶公販ファンド (ETF、DC専用、SMA専用、公社債投信等を除いた公募投信)

- 純資産残高は51兆1,350億円となり、前月比で5,888億円の減少となった。日米の金融政策の動向が注目されていたが、米国は利上げ見送り、日本は追加緩和なしで量から金利への政策重点手段の変更となり、市場にとってはインパクトに欠ける決定となった。資金流出入は、3,453億円の流入超となった。
- 分類別流入額(流入-流出)では、1位が引き続き「不動産投信型」で2,862億円と7ヵ月連続で流入額トップ。2位は新規設定ファンドが押し上げた「外国株式型」(990億円)、3位は「その他」(232億円)で、「不動産投信型」の人気が続いている。個別ファンドでは、1位が新規設定の「グローバルAIファンド」(1,292億円)、2位は「フィデリティ・USリート・ファンド B」(909億円)、3位が「新光US-REITオープン」(568億円)で、上位10ファンドのうち5ファンドが「不動産投信型」となっている。
- 分類別流出額(流出-流入)は、1位が「国内株式型」(706億円)、2位は「エマージング株式型」(162億円)、3位は「エマージング債券型」(112億円)。エマージング関連市場は年初から回復傾向にあるが、エマージング関連ファンドは1年以上にわたり流出が続いている。

▶DCファンド

- 純資産残高は、3兆4,568億円と、前月から10億円の増加となった。
- 流出入額は、232億円の流入超となった。

新規設定ファンドの推移



※ ETF、SMA専用、公社債投信等を除いた公募投信

2016年9月 新規設定ファンド

順位	ファンド名	投信会社	設定額 (百万円)	分類	設定日	運用管理 費用 (%)	決算 回数	主な販売会社
1	グローバルAIファンド	三井住友	129,234	外国株式型	2016/9/9	1.890	1	SMBC日興証券、SMBCフレンド証券
2	世界好利回りCB2016-09為替ヘッジあり・限定追加型	三菱UFJ国際	20,267	その他	2016/9/15	1.058	1	三菱UFJモルガン・スタンレー証券
3	リソナ・ストラテジック・インカムF16-09ヘッジあり	三井住友	11,102	外国債券型	2016/9/30	1.328	4	埼玉りそな銀行、りそな銀行、近畿大阪銀行
4	グローバル・ハイクオリティ成長株式F(為替ヘッジなし)	AM-One	6,934	外国株式型	2016/9/30	1.836	1	みずほ証券
5	線上償還条項付JPX日経400アクティブF米ドル投資型2016-09	ニッセイ	6,413	国内株式型	2016/9/6	1.555	1	三菱UFJモルガン・スタンレー証券
6	パインブリッジ金融公益ハイブリッド証券F2016-09ヘッジあり	パインブリッジ	5,907	外国債券型	2016/9/30	1.436	4	百十四銀行、中京銀行
7	日系企業外貨建て社債F(為替ヘッジあり)2016-09	三井住友	5,255	外国債券型	2016/9/30	0.675	2	いちよし証券、宮崎銀行
8	世界好利回りCB2016-09為替ヘッジなし・限定追加型	三菱UFJ国際	3,810	その他	2016/9/15	1.058	1	三菱UFJモルガン・スタンレー証券
9	ロボット戦略世界分散ファンド	T&Dアセット	3,114	その他	2016/9/30	0.994	2	今村証券、SBI証券、常陽証券 他
10	あしぎん世界コーポレート・ハイブリッド証券F16-09	三井住友	2,677	外国債券型	2016/9/30	0.734	4	足利銀行
11	日本好配当株ファンド16-09(限定追加型/線上償還条項付)	いちよし	2,450	国内株式型	2016/9/26	1.123	1	いちよし証券
12	オーストラリアREITファンド(毎月決算型)	スカイオーシャン	2,282	不動産投信型	2016/9/5	1.112	12	横浜銀行、浜銀TT証券
13	グローバル・ハイクオリティ成長株式F(限定為替ヘッジ)	AM-One	2,045	外国株式型	2016/9/30	1.836	1	みずほ証券
14	ダイワ世界コーポレート・ハイブリッド証券ヘッジあり16-09	大和	1,830	外国債券型	2016/9/30	0.756	2	大和証券
15	ダイワ日本株ニュートラル・ファンド2016-09	大和	1,699	その他	2016/9/16	0.729	2	大和証券
16	世界優先株オープン(為替ヘッジあり)	日本アジア	1,460	外国株式型	2016/9/1	0.745	4	おきなわ証券、静岡東海証券、日本アジア証券 他
17	リソナ・ストラテジック・インカムF16-09ヘッジなし	三井住友	1,435	外国債券型	2016/9/30	1.328	4	埼玉りそな銀行、りそな銀行、近畿大阪銀行
18	インカム資産オープン(アジア・オセアニア)	岡三	1,277	外国株式型	2016/9/29	1.058	4	岡三証券、阿波証券、三線証券
19	マニュアルF・日系企業外貨建て社債F16-09ヘッジあり/限定追加型	マニュアル	1,222	外国債券型	2016/9/29	0.896	2	滋賀銀行
20	(T&D WプルベアS5)インド・ダブルプル5	T&Dアセット	1,062	その他	2016/9/8	0.907	1	野村証券
21	むさしのコア投資ファンド(安定型)	ちばぎんAM	1,000	複合資産型	2016/9/30	1.361	1	武蔵野銀行
22	(T&D WプルベアS5)リアル・ダブルプル5	T&Dアセット	952	その他	2016/9/8	0.907	1	野村証券
23	GSエマージング通貨債券ファンド(米ドル売り円買い)	G S	712	エマージング債券型	2016/9/12	1.004	12	三菱UFJモルガン・スタンレーPB証券
24	オーストラリアREITファンド(年2回決算型)	スカイオーシャン	550	不動産投信型	2016/9/5	1.112	2	横浜銀行、浜銀TT証券
25	むさしのコア投資ファンド(成長型)	ちばぎんAM	478	複合資産型	2016/9/30	1.361	1	武蔵野銀行
26	iFree NYダウ・インデックス	大和	330	外国株式型	2016/9/8	0.243	1	SBI証券、楽天証券、マネックス証券
27	(T&D WプルベアS5)金・ダブルプル5	T&Dアセット	298	その他	2016/9/8	0.907	1	野村証券
28	ニッセイROEフォーカス先進国株式F(ヘッジあり・3ヵ月決算型)	ニッセイ	291	外国株式型	2016/9/23	1.782	4	内藤証券
29	(T&D WプルベアS5)中国・ダブルプル5	T&Dアセット	240	その他	2016/9/8	0.907	1	野村証券
30	iFree 8資産バランス	大和	97	複合資産型	2016/9/8	0.248	1	SBI証券、楽天証券、マネックス証券

※ ETF、SMA専用、公社債投信等を除いた公募投信。設定額は、月中の新規・追加設定額の合計。なお、1百万円未満は0と表記。

2016年9月 新規設定ファンド (つづき)

順位	ファンド名	投信会社	設定額 (百万円)	分類	設定日	運用管理 費用 (%)	決算 回数	主な販売会社
31	(T&D WブルベアS5) 中国・ダブルブル5	T&Dアセット	97	その他	2016/9/8	0.907	1	野村證券
32	(T&D WブルベアS5) インド・ダブルベア5	T&Dアセット	89	その他	2016/9/8	0.907	1	野村證券
33	iFree 外国株式インデックス	大和	83	外国株式型	2016/9/8	0.227	1	SBI証券、楽天証券、マネックス証券
34	三井住友・DC日本リートインデックスファンド	三井住友	65	不動産投信型	2016/9/23	0.281	1	SBI証券DC、楽天証券
35	iFree 新興国株式インデックス	大和	60	エマージング株式型	2016/9/8	0.367	1	SBI証券、楽天証券、マネックス証券
36	インベスコ欧州インカム資産ファンド(毎月決算型)	インベスコ	40	複合資産型	2016/9/2	0.842	12	三菱UFJ信託銀行
37	iFree J-REITインデックス	大和	38	不動産投信型	2016/9/8	0.313	1	SBI証券、楽天証券、マネックス証券
38	iFree 外国REITインデックス	大和	33	不動産投信型	2016/9/8	0.335	1	SBI証券、楽天証券、マネックス証券
39	iFree 外国債券インデックス	大和	26	外国債券型	2016/9/8	0.194	1	SBI証券、楽天証券、マネックス証券
40	(T&D WブルベアS5) 金・ダブルベア5	T&Dアセット	23	その他	2016/9/8	0.907	1	野村證券
41	三井住友・DC外国リートインデックスファンド	三井住友	23	不動産投信型	2016/9/23	0.302	1	SBI証券DC、楽天証券
42	iFree TOPIXインデックス	大和	22	国内株式型	2016/9/8	0.205	1	SBI証券、楽天証券、マネックス証券
43	iFree 日経225インデックス	大和	14	国内株式型	2016/9/8	0.205	1	SBI証券、楽天証券、マネックス証券
44	iFree JPX日経400インデックス	大和	13	国内株式型	2016/9/8	0.221	1	SBI証券、楽天証券、マネックス証券
45	iFree 新興国債券インデックス	大和	12	エマージング債券型	2016/9/8	0.238	1	SBI証券、楽天証券、マネックス証券
46	ニッセイROEフォーカス先進国株式F(ヘッジなし・3ヵ月決算型)	ニッセイ	11	外国株式型	2016/9/23	1.782	4	内藤証券
47	Sストリート日本株式最小分散インデックス・オープン	Sストリート	10	国内株式型	2016/9/21	0.367	1	楽天証券
48	Sストリート先進国株式・低ボラティリティαオープン	Sストリート	10	外国株式型	2016/9/21	0.562	1	楽天証券
49	Sストリート先進国株式・低ボラティリティαオープン(為替ヘッジあり)	Sストリート	10	外国株式型	2016/9/21	0.583	1	楽天証券
50	ロボット・テクノロジー関連株F(ヘッジあり)	大和	10	外国株式型	2016/9/30	1.215	2	りそな銀行
51	オーストラリアREITファンド(ヘッジあり・毎月決算型)	三菱UFJ国際	10	不動産投信型	2016/9/30	1.566	12	三菱UFJ信託銀行
52	オーストラリアREITファンド(ヘッジなし・毎月決算型)	三菱UFJ国際	10	不動産投信型	2016/9/30	1.566	12	三菱UFJ信託銀行
53	iFree 日本債券インデックス	大和	5	国内債券型	2016/9/8	0.151	1	SBI証券、楽天証券、マネックス証券
54	(T&D WブルベアS5) レアル・ダブルベア5	T&Dアセット	4	その他	2016/9/8	0.907	1	野村證券
55	NNライフアップ株式F(為替ヘッジあり/資産成長型)	NNインベスト	1	外国株式型	2016/9/16	1.048	1	三井住友信託銀行
56	NNライフアップ株式F(為替ヘッジあり/年2回決算型)	NNインベスト	1	外国株式型	2016/9/16	1.048	2	三井住友信託銀行
57	NNライフアップ株式F(為替ヘッジなし/資産成長型)	NNインベスト	1	外国株式型	2016/9/16	1.048	1	三井住友信託銀行
58	NNライフアップ株式F(為替ヘッジなし/年2回決算型)	NNインベスト	1	外国株式型	2016/9/16	1.048	2	三井住友信託銀行
59	楽天・世界債券(為替ヘッジ付)ファンド	楽天	1	外国債券型	2016/9/21	0.281	1	楽天証券
60	楽天エマージング株式ファンド	楽天	1	エマージング株式型	2016/9/21	0.281	1	楽天証券

※ ETF、SMA専用、公社債投信等を除いた公募投信。設定額は、月中の新規・追加設定額の合計。なお、1百万円未満は0と表記。

2016年9月 新規設定ファンド（つづき②）

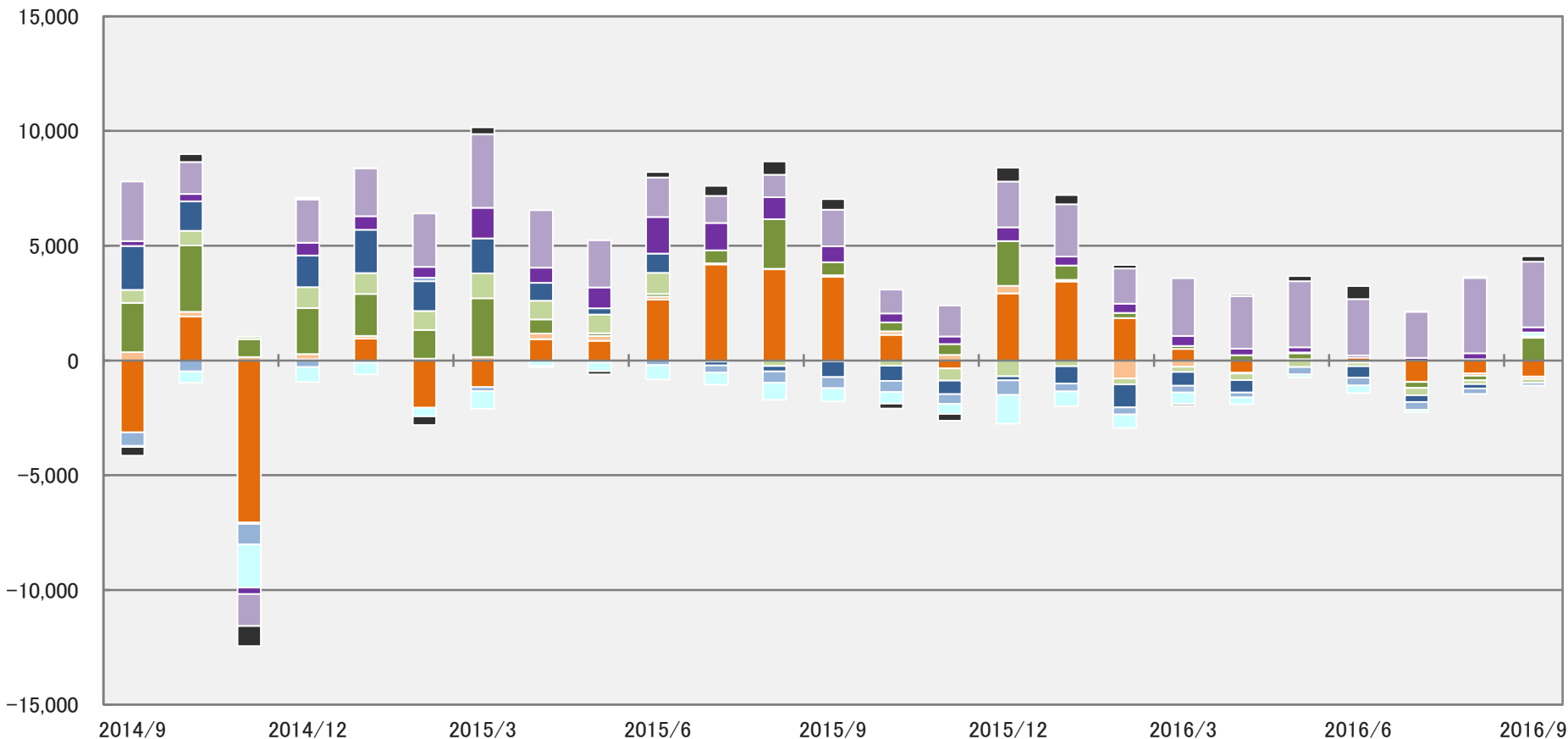
順位	ファンド名	投信会社	設定額 (百万円)	分類	設定日	運用管理 費用 (%)	決算 回数	主な販売会社
61	楽天グローバル株式ファンド	楽天	1	外国株式型	2016/9/21	0.281	1	楽天証券
62	フィデリティ・Jリート・アクティブ・ファンド(資産成長型)	フィデリティ	1	不動産投信型	2016/9/27	1.026	1	フィデリティ証券
63	ロボット・テクノロジー関連株F(年1回・ヘッジあり)	大和	1	外国株式型	2016/9/30	1.215	1	りそな銀行
64	DC米国連続増配成長株オープン	岡三	1	外国株式型	2016/9/30	1.339	1	岡三証券DC
65	DC日本連続増配成長株オープン	岡三	1	国内株式型	2016/9/30	1.220	1	岡三証券DC
66	DC日本Jリートオープン	岡三	1	不動産投信型	2016/9/30	0.799	1	岡三証券DC
67	ニッセイ/MFS外国株低ボラティリティ運用ファンド	ニッセイ	1	外国株式型	2016/9/30	0.324	1	楽天証券
68	みのりの投信(DC専用)	ポートフォリア	0	国内株式型	2016/9/30	1.674	1	北國銀行DC、SBI証券DC
69	トヨタモータークレジット/トヨタグループ債券ファンド	三井住友	0	外国債券型	2016/9/30	0.842	4	三菱UFJ信託銀行

※ ETF、SMA専用、公社債投信等を除いた公募投信。設定額は、月中の新規・追加設定額の合計。なお、1百万円未満は0と表記。

ファンド分類別 月間流出入額推移(公販ファンド)

- 国内株式型
- 国内債券型
- 外国株式型
- エマーシング株式型
- 外国債券型
- エマーシング債券型
- ハイイールド債券型
- 複合資産型
- 不動産投信型
- その他

(億円)

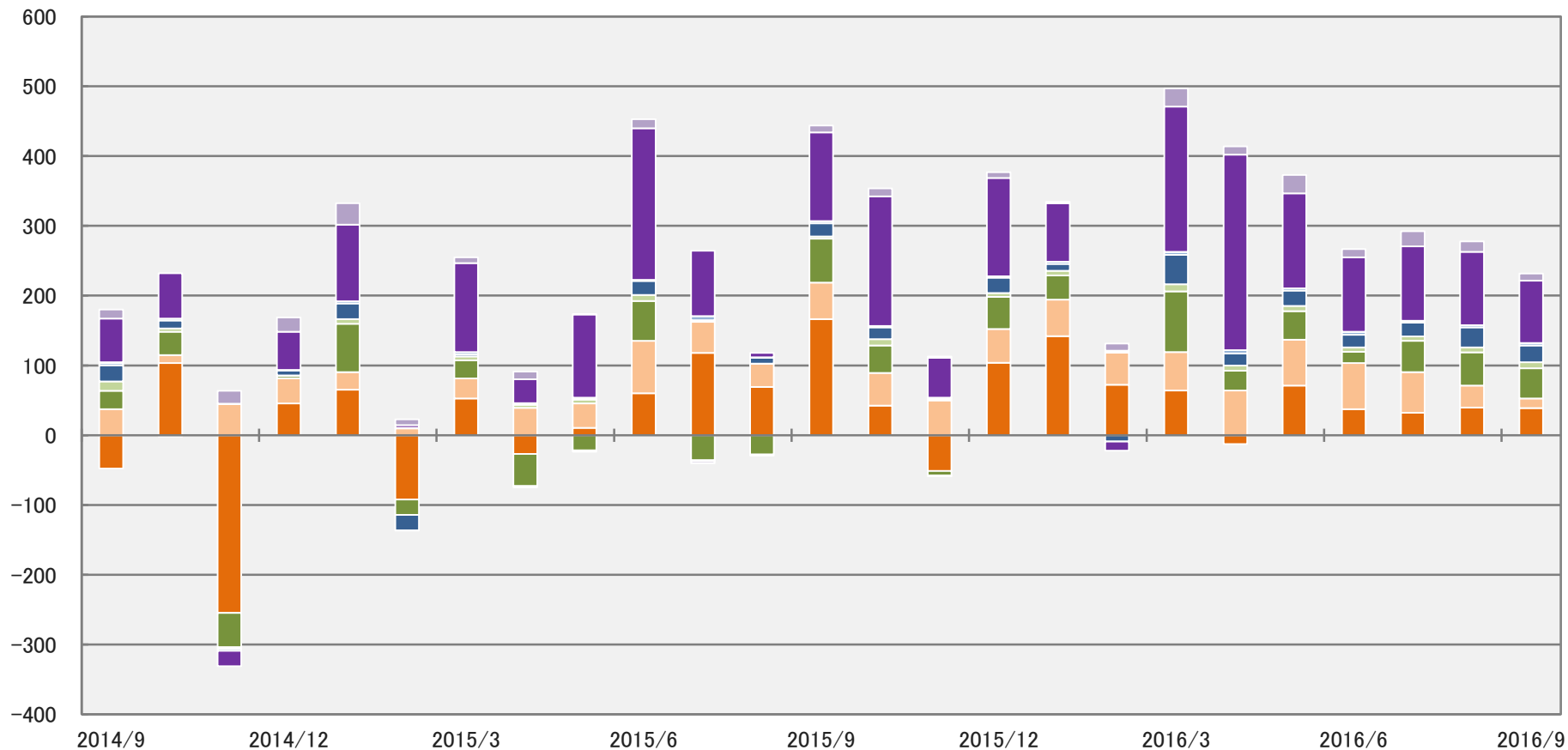


※ 公販ファンドとは、ETF、DC専用、SMA専用、公社債投信等を除いた公募投信

ファンド分類別 月間流出入額推移(DCファンド)

- 国内株式型
- 国内債券型
- 外国株式型
- エマージング株式型
- 外国債券型
- エマージング債券型
- ハイイールド債券型
- 複合資産型
- 不動産投信型

(億円)



※ DCファンドとは、原則として当社がファンドの名称等から推測したファンド

2016年9月 流入額上位30ファンド(公販ファンド)

順位	ファンド名	投信会社	分類	設定日	運用管理 費用 (%)	決算 回数	純資産額 2016/9/30 (百万円)	流出入額 2016/9 (百万円)	直近3カ月の 流出入合計額 (百万円)	主な販売会社
1	グローバルAIファンド	三井住友	外国株式型	2016/9/9	1.890	1	130,485	129,234	129,234	SMBC日興証券、SMBCフレンド証券
2	フィデリティ・USリート・ファンド B	フィデリティ	不動産投信型	2003/12/9	1.512	12	1,500,455	90,868	270,824	みずほ銀行、三菱東京UFJ銀行、三井住友銀行 他
3	新光US-REITオープン	AM-One	不動産投信型	2004/9/30	1.652	12	1,541,417	56,791	176,870	みずほ信託銀行、三菱東京UFJ銀行 他
4	LM・オーストラリア高配当株ファンド(毎月分配)	L M	外国株式型	2011/9/29	1.793	12	178,065	34,563	95,676	三菱UFJモルガン・スタンレーPB証券 他
5	ラサール・グローバルREITファンド(毎月分配型)	日興	不動産投信型	2004/3/26	1.620	12	1,240,649	28,348	73,876	みずほ銀行、みずほ信託銀行、三井住友銀行 他
6	ダイワ・US-REIT・オープン(毎月決算型) B	大和	不動産投信型	2004/7/21	1.642	12	683,071	25,041	64,553	みずほ銀行、新生銀行、りそな銀行 他
7	GS米国REITファンドB(毎月分配型・為替ヘッジなし)	G S	不動産投信型	2003/10/27	1.544	12	323,998	20,944	55,216	ゴールドマン・サックス証券、みずほ銀行 他
8	世界好利回りCB2016-09為替ヘッジあり・限定追加型	三菱UFJ国際	その他	2016/9/15	1.058	1	20,279	20,267	20,267	三菱UFJモルガン・スタンレー証券
9	野村インド株投資	野村	エマージング株式型	2005/6/22	2.160	1	147,392	19,377	58,123	野村證券
10	東京海上・ニッポン世界債券F(為替ヘッジあり)	東京海上	外国債券型	2009/12/30	1.210	12	145,156	18,591	40,304	みずほ銀行、あおぞら銀行、三井住友信託銀行 他
11	東京海上・円資産バランスファンド(毎月決算型)	東京海上	複合資産型	2012/11/9	0.907	12	239,260	16,536	67,752	ゆうちょ銀行、筑波銀行、常陽銀行 他
12	フィデリティ・USハイ・イールドF	フィデリティ	ハイイールド債券型	1998/4/1	1.706	12	785,001	16,248	32,910	みずほ銀行、三井住友銀行、三菱東京UFJ銀行 他
13	ワールド・リート・オープン(毎月決算型)	三菱UFJ国際	不動産投信型	2004/7/2	1.674	12	606,157	14,251	31,151	三菱東京UFJ銀行、新生銀行 他
14	ダイワ米国リート・ファンド(毎月分配型)	大和	不動産投信型	2004/5/20	1.642	12	700,135	13,806	39,762	大和証券
15	通貨選択型Jリート・ファンド(毎月分配型) ブラジルリアル	AM-One	不動産投信型	2011/1/6	0.842	12	38,652	11,688	27,225	新生銀行、大和証券、池田泉州TT証券 他
16	りそな・ストラテジック・インカムF16-09ヘッジあり	三井住友	外国債券型	2016/9/30	1.328	4	11,102	11,102	11,102	埼玉りそな銀行、りそな銀行、近畿大阪銀行
17	UBS世界公共インフラ債券投信 円(毎月分配型)	UBS	外国債券型	2009/7/24	0.950	12	264,013	10,270	34,110	野村證券
18	野村米国ハイ・イールド債券投信(ブラジルリアル) 毎月分配型	野村	ハイイールド債券型	2009/1/28	0.950	12	124,273	9,686	26,309	野村證券、ごうごん証券、とうほう証券
19	ダイワFEグローバル・バリュー(為替ヘッジあり)	大和	外国株式型	2016/7/1	1.053	2	22,793	9,432	22,700	大和証券、SB証券、高木証券 他
20	ニッセイ・オーストラリア・リート・オープン(毎月決算型)	ニッセイ	不動産投信型	2015/5/18	1.107	12	28,663	8,948	15,403	丸三証券、野村證券、ふくおか証券 他
21	ミューズニッチ米国BDCファンド(毎月分配型)	日興	ハイイールド債券型	2014/7/2	1.998	12	24,227	7,858	11,705	三菱UFJモルガン・スタンレーPB証券 他
22	しんきんJリートオープン(毎月決算型)	しんきん	不動産投信型	2005/2/1	1.026	12	244,004	7,351	20,293	信金中央金庫、埼玉懸信金、長浜信金 他
23	JPMベスト・インカム(毎月決算型)	JPモルガン	複合資産型	2014/9/17	1.004	12	63,953	7,304	12,398	三菱東京UFJ銀行、りそな銀行、埼玉りそな銀行 他
24	スマート・ファイブ(毎月決算型)	日興	複合資産型	2013/7/16	1.080	12	55,081	7,089	17,750	ゆうちょ銀行
25	ダイワFEグローバル・バリュー(為替ヘッジなし)	大和	外国株式型	2016/7/1	1.053	2	17,306	7,045	17,365	大和証券、SB証券、高木証券 他
26	グローバル・ハイクオリティ成長株F(為替ヘッジなし)	AM-One	外国株式型	2016/9/30	1.836	1	6,941	6,934	6,934	みずほ証券
27	繰上償還条項付JPX日経400アクティブF米ドル投資型2016-09	ニッセイ	国内株式型	2016/9/6	1.555	1	6,415	6,413	6,413	三菱UFJモルガン・スタンレー証券
28	オーストラリアREIT・リサーチ・オープン(毎月決算型)	三井住友トラスト	不動産投信型	2015/8/7	1.112	12	31,595	6,242	10,745	三井住友信託銀行、商工組合中央金庫 他
29	BAMワールド・ボンド&カレンシーF(毎月決算)	ベアリング	外国債券型	1998/4/28	1.566	12	106,982	6,192	13,464	新生銀行、PWM日本証券、東海東京証券 他
30	フィデリティ・グローバル・ハイ・イールドF(毎月決算型)	フィデリティ	ハイイールド債券型	2008/12/11	0.847	12	140,658	6,128	13,973	フィデリティ証券、楽天証券、みずほ証券 他

※ 公販ファンドとは、ETF、DC専用、SMA専用、公社債投信等を除いた公募投信

2016年9月 流入額上位10ファンド(証券会社/銀行)

証券会社系ファンド

順位	ファンド名	投信会社	分類	設定日	運用管理 費用 (%)	決算 回数	純資産額 2016/9/30 (百万円)	流出入額 2016/9 (百万円)	直近3カ月の 流出入合計額 (百万円)	主な販売会社
1	グローバルAIファンド	三井住友	外国株式型	2016/9/9	1.890	1	130,485	129,234	129,234	SMBC日興証券、SMBCフレンド証券
2	新光US-REITオープン	AM-One	不動産投信型	2004/9/30	1.652	12	1,541,417	56,791	176,870	みずほ信託銀行、三菱東京UFJ銀行 他
3	LM・オーストラリア高配当株ファンド(毎月分配)	L M	外国株式型	2011/9/29	1.793	12	178,065	34,563	95,676	三菱UFJモルガン・スタンレーPB証券 他
4	世界好利回りCB2016-09為替ヘッジあり・限定追加型	三菱UFJ国際	その他	2016/9/15	1.058	1	20,279	20,267	20,267	三菱UFJモルガン・スタンレー証券
5	野村インド株投資	野村	エマーシング株式型	2005/6/22	2.160	1	147,392	19,377	58,123	野村證券
6	東京海上・ニッポン世界債券F(為替ヘッジあり)	東京海上	外国債券型	2009/12/30	1.210	12	145,156	18,591	40,304	みずほ銀行、あおぞら銀行、三井住友信託銀行 他
7	ワールド・リート・オープン(毎月決算型)	三菱UFJ国際	不動産投信型	2004/7/2	1.674	12	606,157	14,251	31,151	三菱東京UFJ銀行、新生銀行 他
8	ダイワ米国リート・ファンド(毎月分配型)	大和	不動産投信型	2004/5/20	1.642	12	700,135	13,806	39,762	大和証券
9	通貨選択型Jリート・ファンド(毎月分配型)ブラジルリアル	AM-One	不動産投信型	2011/1/6	0.842	12	38,652	11,688	27,225	新生銀行、大和証券、池田泉州TT証券 他
10	UBS世界公共インフラ債券投信円(毎月分配型)	UBS	外国債券型	2009/7/24	0.950	12	264,013	10,270	34,110	野村證券

※証券会社系ファンドとは、当社が販売会社の数等から判断し、主な販売会社が証券会社であると推定したファンド。主な販売会社は全体の一部であり、銀行が多くなる場合がある。

銀行系ファンド

順位	ファンド名	投信会社	分類	設定日	運用管理 費用 (%)	決算 回数	純資産額 2016/9/30 (百万円)	流出入額 2016/9 (百万円)	直近3カ月の 流出入合計額 (百万円)	主な販売会社
1	フィデリティ・USリート・ファンドB	フィデリティ	不動産投信型	2003/12/9	1.512	12	1,500,455	90,868	270,824	みずほ銀行、三菱東京UFJ銀行、三井住友銀行 他
2	ラサール・グローバルREITファンド(毎月分配型)	日興	不動産投信型	2004/3/26	1.620	12	1,240,649	28,348	73,876	みずほ銀行、みずほ信託銀行、三井住友銀行 他
3	ダイワ・US-REIT・オープン(毎月決算型)B	大和	不動産投信型	2004/7/21	1.642	12	683,071	25,041	64,553	みずほ銀行、新生銀行、りそな銀行 他
4	GS米国REITファンドB(毎月分配型・為替ヘッジなし)	G S	不動産投信型	2003/10/27	1.544	12	323,998	20,944	55,216	ゴールドマン・サックス証券、みずほ銀行 他
5	東京海上・円資産バランスファンド(毎月決算型)	東京海上	複合資産型	2012/11/9	0.907	12	239,260	16,536	67,752	ゆうちょ銀行、筑波銀行、常陽銀行 他
6	フィデリティ・USハイ・イールドF	フィデリティ	ハイイールド債券型	1998/4/1	1.706	12	785,001	16,248	32,910	みずほ銀行、三井住友銀行、三菱東京UFJ銀行 他
7	りそな・ストラテジック・インカムF16-09ヘッジあり	三井住友	外国債券型	2016/9/30	1.328	4	11,102	11,102	11,102	埼玉りそな銀行、りそな銀行、近畿大阪銀行
8	しんきんJリートオープン(毎月決算型)	しんきん	不動産投信型	2005/2/1	1.026	12	244,004	7,351	20,293	信金中央金庫、埼玉懸信金、長浜信金 他
9	JPMベスト・インカム(毎月決算型)	JPモルガン	複合資産型	2014/9/17	1.004	12	63,953	7,304	12,398	三菱東京UFJ銀行、りそな銀行、埼玉りそな銀行 他
10	スマート・ファイブ(毎月決算型)	日興	複合資産型	2013/7/16	1.080	12	55,081	7,089	17,750	ゆうちょ銀行

※銀行系ファンドとは、当社が販売会社の数等から判断し、主な販売会社が銀行であると推定したファンド。主な販売会社は全体の一部であり、証券会社が多くなる場合がある。

2016年9月 流入額下位30ファンド(公販ファンド)

順位	ファンド名	投信会社	分類	設定日	運用管理 費用 (%)	決算 回数	純資産額 2016/9/30 (百万円)	流入額 2016/9 (百万円)	直近3カ月の 流入合計額 (百万円)	主な販売会社
1	野村ドイチエ高配当インフラ関連株投信(米ドル)毎月	野村	外国株式型	2010/10/28	0.896	12	410,428	-18,227	-43,614	野村證券
2	グローバル・ソブリン・オープン(毎月決算型)	三菱UFJ国際	外国債券型	1997/12/18	1.350	12	666,887	-16,588	-37,134	三菱東京UFJ銀行、みずほ銀行、三井住友銀行 他
3	アムンディ・欧州ハイ・イールド債券F(トルコリラ)	アムンディ	ハイイールド債券型	2011/10/27	1.091	12	135,449	-11,148	-24,133	りそな銀行、埼玉りそな銀行、野村證券 他
4	アジア・オセアニア好配当成長株オープン(毎月分配型)	岡三	エマージング株式型	2005/10/27	1.134	12	470,533	-10,392	-46,440	みずほ銀行、岡三証券、SBI証券 他
5	グローバル・ヘルスケア&バイオF	三菱UFJ国際	外国株式型	2004/2/27	2.376	2	280,255	-7,588	-19,528	三菱東京UFJ銀行、新生銀行 他
6	日興BR・ハイ・クオリティ・アロケーションF(為替ヘッジなし)	三井住友	複合資産型	2014/6/27	2.030	1	136,391	-7,396	-19,543	SMBC日興証券、三井住友銀行
7	ピクテ・グローバル・インカム株式F(毎月分配型)	ピクテ	外国株式型	2005/2/28	1.188	12	706,630	-7,303	-17,321	みずほ銀行、あおぞら銀行、みずほ信託銀行 他
8	アムンディ・欧州ハイ・イールド債券F(豪ドル)	アムンディ	ハイイールド債券型	2011/10/27	1.091	12	129,086	-7,272	-15,058	りそな銀行、埼玉りそな銀行、野村證券 他
9	ダイワ日本国債ファンド(毎月分配型)	大和	国内債券型	2006/6/12	0.194	12	378,216	-6,750	-20,554	みずほ信託銀行、みずほ銀行、りそな銀行 他
10	高金利先進国債券オープン(毎月分配型)	日興	外国債券型	2003/8/5	1.350	12	311,926	-6,674	-19,472	東和銀行、みちのく銀行、紀陽銀行 他
11	野村テンブルトン・トータル・リターンD	野村	外国債券型	2011/8/11	1.037	12	289,109	-6,661	-18,292	野村證券、常陽証券、中銀証券 他
12	アライアンス・バーンスタイン・米国成長株投信 D	アライアンス	外国株式型	2014/9/16	1.696	12	125,008	-6,290	-19,723	野村證券、高木証券、エイチ・エス証券 他
13	ピクテ新興国インカム株式ファンド(毎月決算型)	ピクテ	エマージング株式型	2008/1/31	1.242	12	304,454	-5,711	-19,092	三菱東京UFJ銀行、みずほ信託銀行、群馬銀行 他
14	野村グローバル高配当株プレミアム(通貨セレクト)毎月分配	野村	外国株式型	2011/11/18	0.950	12	212,803	-5,608	-16,290	野村證券、ふくおか証券、ごうぎん証券
15	高成長インド・中型株式ファンド	三井住友	エマージング株式型	2011/8/31	1.139	4	32,406	-5,537	-13,002	岡三証券、東洋証券、ひろぎんウツミ屋証券 他
16	LM・オーストラリア毎月分配型ファンド	L M	外国債券型	2003/6/30	1.350	12	140,462	-5,404	-18,582	新生銀行、京都銀行、東北銀行 他
17	日興アムンディ日本政策関連株式ファンド	アムンディ	国内株式型	2015/11/20	1.663	1	71,570	-4,767	-13,587	SMBC日興証券
18	ダイワ高格付カナダドル債オープン(毎月分配型)	大和	外国債券型	2003/5/20	1.350	12	304,439	-4,669	-11,747	みずほ銀行、みずほ信託銀行、三菱東京UFJ銀行 他
19	コア投資戦略ファンド(成長型)	三井住友トラスト	複合資産型	2012/8/7	1.490	1	195,609	-4,651	-12,724	三井住友信託銀行、北都銀行、SBI証券 他
20	JPMグローバル医療関連株式ファンド	JPモルガン	外国株式型	2013/7/26	1.328	4	78,977	-3,915	-10,502	新生銀行、あおぞら銀行、岡三証券 他
21	フィデリティ・ストラテジック・インカムF A	フィデリティ	外国債券型	1998/9/30	1.544	12	92,441	-3,910	-10,747	三菱東京UFJ銀行、三井住友銀行、新生銀行 他
22	ブラジル・ボンド・オープン(毎月決算型)	大和	エマージング債券型	2008/11/26	1.447	12	129,868	-3,890	-16,837	みずほ銀行、みずほ信託銀行、みずほ証券 他
23	J-REIT・リサーチ・オープン(毎月決算型)	三井住友トラスト	不動産投信型	2005/1/17	1.080	12	367,263	-3,767	-8,933	三井住友信託銀行、SMBC日興証券 他
24	日本企業価値向上ファンド(限定追加型)	野村	国内株式型	2015/4/3	1.350	1	145,768	-3,721	-13,369	野村證券
25	東京海上J-REIT投信(豪ドル)毎月分配型	東京海上	不動産投信型	2010/11/26	0.675	12	73,603	-3,682	-4,950	野村證券
26	新光シラー・ケープ日本株式戦略ファンド(リスク・コントロール付)	AM-One	国内株式型	2015/4/7	1.717	1	41,948	-3,501	-11,279	みずほ証券
27	グローバル・アロケーションF毎月決算・ヘッジなし(目標払出し型)	AM-One	複合資産型	2013/2/8	1.112	12	113,943	-3,475	-13,699	みずほ証券
28	米国小型バリュー株ファンドB(為替ヘッジなし)	AM-One	外国株式型	2015/7/6	1.987	2	36,181	-3,439	-13,469	みずほ証券
29	オーストラリア公社債ファンド	三井住友トラスト	外国債券型	2010/5/31	1.015	12	164,970	-3,267	-8,913	三井住友信託銀行、楽天証券、SBI証券 他
30	ダイワ米国株ストラテジーα<ブラジル・リアル>(毎月分配型)	大和	外国株式型	2011/9/22	1.323	12	109,367	-3,221	-11,790	大和証券

※ 公販ファンドとは、ETF、DC専用、SMA専用、公社債投信等を除いた公募投信

2016年9月 流入額下位10ファンド(証券会社/銀行)

証券会社系ファンド

順位	ファンド名	投信会社	分類	設定日	運用管理 費用 (%)	決算 回数	純資産額 2016/9/30 (百万円)	流出入額 2016/9 (百万円)	直近3カ月の 流出入合計額 (百万円)	主な販売会社
1	野村ドイチェ高配当インフラ関連株投信(米ドル)毎月	野村	外国株式型	2010/10/28	0.896	12	410,428	-18,227	-43,614	野村證券
2	アムンディ・欧州ハイ・イールド債券F(トルコリラ)	アムンディ	ハイイールド債券型	2011/10/27	1.091	12	135,449	-11,148	-24,133	りそな銀行、埼玉りそな銀行、野村證券 他
3	アジア・オセアニア好配当成長株オープン(毎月分配型)	岡三	エマーゼィング株式型	2005/10/27	1.134	12	470,533	-10,392	-46,440	みずほ銀行、岡三証券、SB証券 他
4	日興BR・ハイ・クオリティ・アロケーションF(為替ヘッジなし)	三井住友	複合資産型	2014/6/27	2.030	1	136,391	-7,396	-19,543	SMBC日興証券、三井住友銀行
5	ピクテ・グローバル・インカム株式F(毎月分配型)	ピクテ	外国株式型	2005/2/28	1.188	12	706,630	-7,303	-17,321	みずほ銀行、あおぞら銀行、みずほ信託銀行 他
6	アムンディ・欧州ハイ・イールド債券F(豪ドル)	アムンディ	ハイイールド債券型	2011/10/27	1.091	12	129,086	-7,272	-15,058	りそな銀行、埼玉りそな銀行、野村證券 他
7	高金利先進国債券オープン(毎月分配型)	日興	外国債券型	2003/8/5	1.350	12	311,926	-6,674	-19,472	東和銀行、みちのく銀行、紀陽銀行 他
8	野村テンプレト・トータル・リターンD	野村	外国債券型	2011/8/11	1.037	12	289,109	-6,661	-18,292	野村證券、常陽証券、中銀証券 他
9	アライアンス・バーンスタイン・米国成長株投信D	アライアンス	外国株式型	2014/9/16	1.696	12	125,008	-6,290	-19,723	野村證券、高木証券、エイチ・エス証券 他
10	ピクテ新興国インカム株式ファンド(毎月決算型)	ピクテ	エマーゼィング株式型	2008/1/31	1.242	12	304,454	-5,711	-19,092	三菱東京UFJ銀行、みずほ信託銀行、群馬銀行 他

※ 証券会社系ファンドとは、当社が販売会社の数等から判断し、主な販売会社が証券会社であると推定したファンド。主な販売会社は全体の一部であり、銀行が多くなる場合がある。

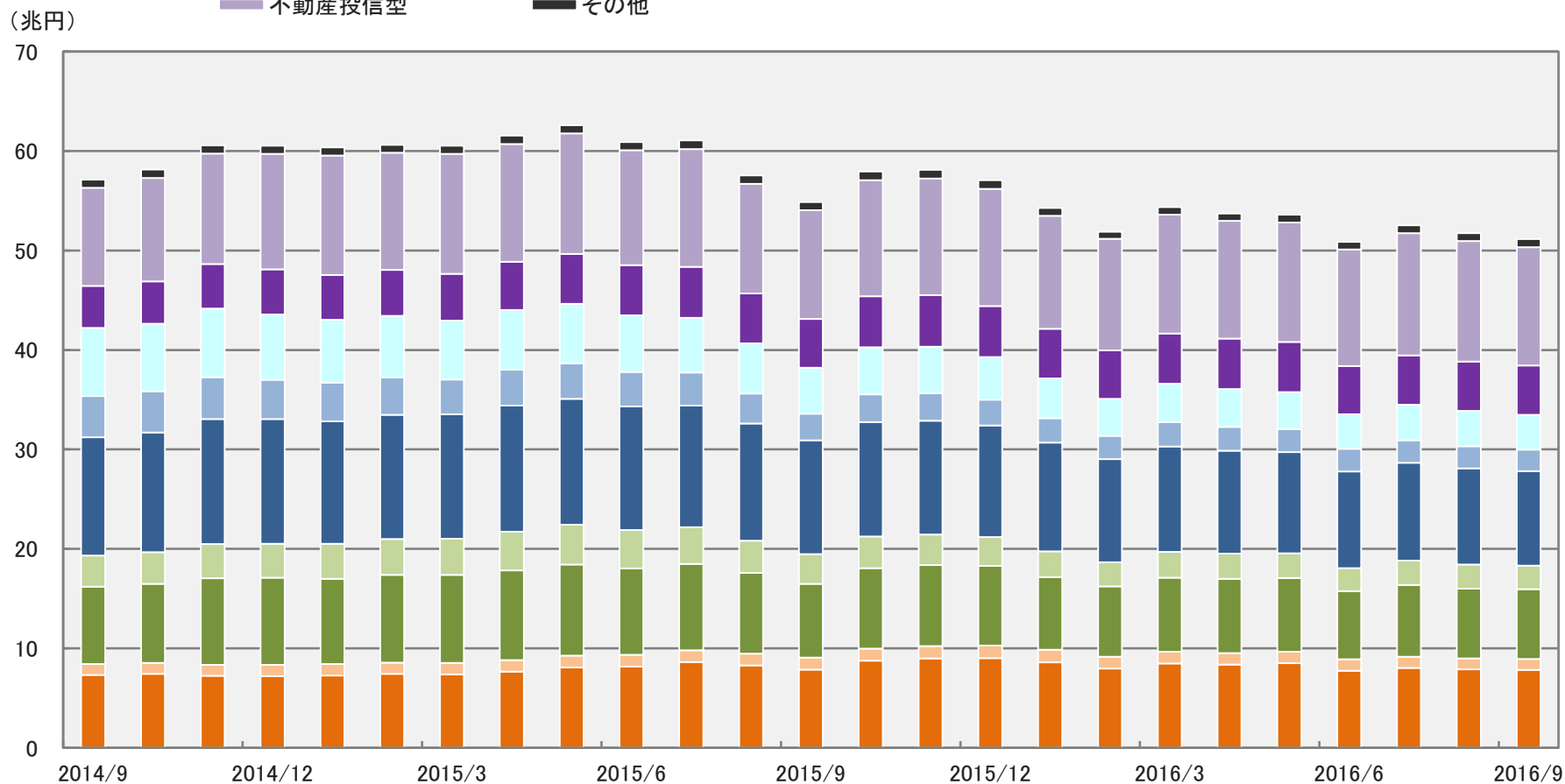
銀行系ファンド

順位	ファンド名	投信会社	分類	設定日	運用管理 費用 (%)	決算 回数	純資産額 2016/9/30 (百万円)	流出入額 2016/9 (百万円)	直近3カ月の 流出入合計額 (百万円)	主な販売会社
1	グローバル・ソブリン・オープン(毎月決算型)	三菱UFJ国際	外国債券型	1997/12/18	1.350	12	666,887	-16,588	-37,134	三菱東京UFJ銀行、みずほ銀行、三井住友銀行 他
2	グローバル・ヘルスケア&バイオF	三菱UFJ国際	外国株式型	2004/2/27	2.376	2	280,255	-7,588	-19,528	三菱東京UFJ銀行、新生銀行 他
3	ダイワ日本国債ファンド(毎月分配型)	大和	国内債券型	2006/6/12	0.194	12	378,216	-6,750	-20,554	みずほ信託銀行、みずほ銀行、りそな銀行 他
4	ダイワ高格付カナダドル債オープン(毎月分配型)	大和	外国債券型	2003/5/20	1.350	12	304,439	-4,669	-11,747	みずほ銀行、みずほ信託銀行、三菱東京UFJ銀行 他
5	コア投資戦略ファンド(成長型)	三井住友トラスト	複合資産型	2012/8/7	1.490	1	195,609	-4,651	-12,724	三井住友信託銀行、北都銀行、SB証券 他
6	ブラジル・ボンド・オープン(毎月決算型)	大和	エマーゼィング債券型	2008/11/26	1.447	12	129,868	-3,890	-16,837	みずほ銀行、みずほ信託銀行、みずほ証券 他
7	グローバル・アロケーション・オープンB(年4回決算)	AM-One	複合資産型	2013/10/21	2.030	4	129,977	-3,212	-8,528	埼玉りそな銀行、りそな銀行、新生銀行 他
8	スマート・クオリティ・オープン(安定型)	三菱UFJ国際	複合資産型	2014/11/14	1.404	4	91,635	-2,945	-7,489	三菱東京UFJ銀行、三菱UFJ信託銀行 他
9	ハイグレード・オセアニア・ボンド・オープン(毎月分配型)	大和	外国債券型	2003/6/13	1.350	12	382,092	-2,767	-8,059	みずほ信託銀行、三菱UFJ信託銀行 他
10	ロボット・テクノロジー関連株F	大和	外国株式型	2015/12/7	1.215	2	102,873	-2,754	-751	みずほ信託銀行、あおぞら銀行、りそな銀行 他

※ 銀行系ファンドとは、当社が販売会社の数等から判断し、主な販売会社が銀行であると推定したファンド。主な販売会社は全体の一部であり、証券会社が多くなる場合がある。

ファンド分類別 純資産額(公販ファンド)

- 国内株式型
- 国内債券型
- 外国株式型
- エマーシング株式型
- 外国債券型
- エマーシング債券型
- ハイイールド債券型
- 複合資産型
- 不動産投信型
- その他

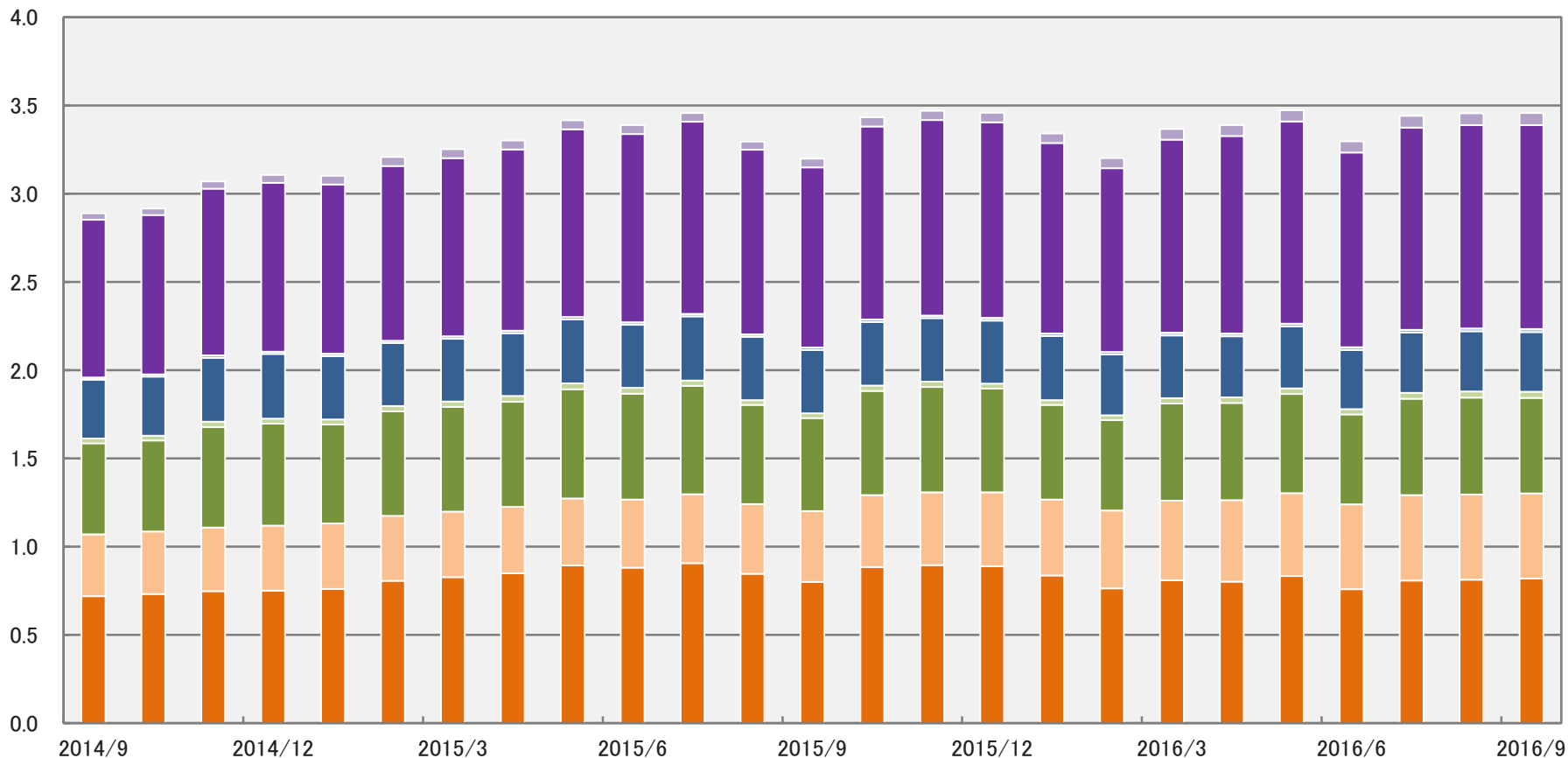


※ 公販ファンドとは、ETF、DC専用、SMA専用、公社債投信等を除いた公募投信

ファンド分類別 純資産額(DCファンド)

- 国内株式型
- 国内債券型
- 外国株式型
- エマーヅング株式型
- 外国債券型
- エマーヅング債券型
- ハイールド債券型
- 複合資産型
- 不動産投信型

(兆円)



※ DCファンドとは、原則として当社がファンドの名称等から推測したファンド

2016年9月 純資産額上位30ファンド(公販ファンド)

順位	ファンド名	投信会社	分類	設定日	運用管理 費用 (%)	決算 回数	純資産額 2016/9/30 (百万円)	流出入額 2016/9 (百万円)	主な販売会社
1	新光US-REITオープン	AM-One	不動産投信型	2004/9/30	1.652	12	1,541,417	56,791	みずほ信託銀行、三菱東京UFJ銀行 他
2	フィデリティ・USリート・ファンド B	フィデリティ	不動産投信型	2003/12/9	1.512	12	1,500,455	90,868	みずほ銀行、三菱東京UFJ銀行、三井住友銀行 他
3	ラサール・グローバルREITファンド(毎月分配型)	日興	不動産投信型	2004/3/26	1.620	12	1,240,649	28,348	みずほ銀行、みずほ信託銀行、三井住友銀行 他
4	フィデリティ・USハイ・イールドF	フィデリティ	ハイイールド債券型	1998/4/1	1.706	12	785,001	16,248	みずほ銀行、三井住友銀行、三菱東京UFJ銀行 他
5	ビクテ・グローバル・インカム株式F(毎月分配型)	ビクテ	外国株式型	2005/2/28	1.188	12	706,630	-7,303	みずほ銀行、あおぞら銀行、みずほ信託銀行 他
6	ダイワ米国リート・ファンド(毎月分配型)	大和	不動産投信型	2004/5/20	1.642	12	700,135	13,806	大和証券
7	ダイワ・US-REIT・オープン(毎月決算型)B	大和	不動産投信型	2004/7/21	1.642	12	683,071	25,041	みずほ銀行、新生銀行、リそな銀行 他
8	グローバル・ソブリン・オープン(毎月決算型)	三菱UFJ国際	外国債券型	1997/12/18	1.350	12	666,887	-16,588	三菱東京UFJ銀行、みずほ銀行、三井住友銀行 他
9	ワールド・リート・オープン(毎月決算型)	三菱UFJ国際	不動産投信型	2004/7/2	1.674	12	606,157	14,251	三菱東京UFJ銀行、新生銀行 他
10	アジア・オセアニア好配当成長株オープン(毎月分配型)	岡三	エマージング株式型	2005/10/27	1.134	12	470,533	-10,392	みずほ銀行、岡三証券、SB証券 他
11	野村ドイチエ高配当インフラ関連株投信(米ドル)毎月	野村	外国株式型	2010/10/28	0.896	12	410,428	-18,227	野村證券
12	ハイグレード・オセアニア・ボンド・オープン(毎月分配型)	大和	外国債券型	2003/6/13	1.350	12	382,092	-2,767	みずほ信託銀行、三菱UFJ信託銀行 他
13	ダイワ日本国債ファンド(毎月分配型)	大和	国内債券型	2006/6/12	0.194	12	378,216	-6,750	みずほ信託銀行、みずほ銀行、リそな銀行 他
14	J-REIT・リサーチ・オープン(毎月決算型)	三井住友トラスト	不動産投信型	2005/1/17	1.080	12	367,263	-3,767	三井住友信託銀行、SMBC日興証券 他
15	グローバル・ロボティクス株式ファンド(1年決算型)	日興	外国株式型	2015/8/31	1.901	1	364,996	-3,207	新生銀行、三井住友信託銀行、岩井コスモ証券 他
16	財産3分法ファンド(不動産・債券・株式)毎月分配型	日興	複合資産型	2003/8/5	1.026	12	335,874	588	三井住友銀行、野村證券、SMBC日興証券 他
17	フィデリティ・日本成長株ファンド	フィデリティ	国内株式型	1998/4/1	1.652	1	329,648	31	みずほ銀行、みずほ信託銀行、三井住友銀行 他
18	GS米国REITファンドB(毎月分配型・為替ヘッジなし)	G S	不動産投信型	2003/10/27	1.544	12	323,998	20,944	ゴールドマン・サックス証券、みずほ銀行 他
19	短期豪ドル債オープン(毎月分配型)	大和住銀	外国債券型	2003/4/18	0.972	12	320,910	-2,369	みずほ銀行、みずほ証券、あおぞら銀行 他
20	高金利先進国債券オープン(毎月分配型)	日興	外国債券型	2003/8/5	1.350	12	311,926	-6,674	東和銀行、みちのく銀行、紀陽銀行 他
21	ビクテ新興国インカム株式ファンド(毎月決算型)	ビクテ	エマージング株式型	2008/1/31	1.242	12	304,454	-5,711	三菱東京UFJ銀行、みずほ信託銀行、群馬銀行 他
22	ダイワ高格付カナダドル債オープン(毎月分配型)	大和	外国債券型	2003/5/20	1.350	12	304,439	-4,669	みずほ銀行、みずほ信託銀行、三菱東京UFJ銀行 他
23	野村テンブルトン・トータル・リターンD	野村	外国債券型	2011/8/11	1.037	12	289,109	-6,661	野村證券、常陽証券、中銀証券 他
24	グローバル・ヘルスケア&バイオF	三菱UFJ国際	外国株式型	2004/2/27	2.376	2	280,255	-7,588	三菱東京UFJ銀行、新生銀行 他
25	さわかみファンド	さわかみ	国内株式型	1999/8/24	1.080	1	265,557	-215	
26	UBS世界公共インフラ債券投信 円(毎月分配型)	UBS	外国債券型	2009/7/24	0.950	12	264,013	10,270	野村證券
27	ニッセイJ-REITファンド(毎月決算型)	ニッセイ	不動産投信型	2006/6/21	1.080	12	259,981	-1,246	三菱UFJ信託銀行、三菱東京UFJ銀行 他
28	しんきんJリートオープン(毎月決算型)	しんきん	不動産投信型	2005/2/1	1.026	12	244,004	7,351	信金中央金庫、埼玉懸信金、長浜信金 他
29	東京海上・円資産バランスファンド(毎月決算型)	東京海上	複合資産型	2012/11/9	0.907	12	239,260	16,536	ゆうちょ銀行、筑波銀行、常陽銀行 他
30	日興・インデックスファンド225	日興	国内株式型	1988/6/17	0.562	1	237,527	-1,107	新生銀行、三菱UFJ信託銀行、SMBC信託銀行 他

※ 公販ファンドとは、ETF、DC専用、SMA専用、公社債投信等を除いた公募投信

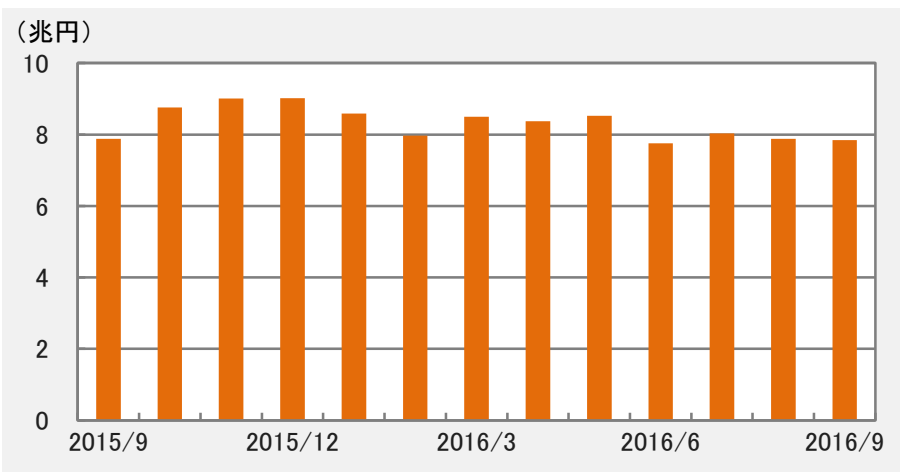
2016年9月 純資産額上位30ファンド(DCファンド)

順位	ファンド名	投信会社	分類	設定日	運用管理 費用 (%)	決算 回数	純資産額 2016/9/30 (百万円)	流出入額 2016/9 (百万円)	主な販売会社
1	三菱UFJプライムバランス(安定成長型)(確定拠出年金)	三菱UFJ国際	複合資産型	2002/11/8	0.248	1	136,450	1,109	三菱東京UFJ銀行DC、百五銀行DC 他
2	野村外国株式インデックスF・MSCI-KOKUSAI(確定拠出年金)	野村	外国株式型	2002/2/22	0.238	1	108,083	516	野村證券DC、三井住友海上火災保険DC 他
3	DC国内債券インデックスファンド	三菱UFJ国際	国内債券型	2002/2/5	0.173	1	97,801	136	三菱UFJ信託銀行DC、みずほ銀行DC 他
4	DCダイワ外国債券インデックス	大和	外国債券型	2002/12/2	0.248	1	95,405	625	大和証券DC、みずほ銀行DC 他
5	DC日本債券インデックスS	三井住友トラスト	国内債券型	2003/2/3	0.173	1	92,642	289	三井住友信託銀行DC、三井住友海上火災保険DC 他
6	DIAM外国株式インデックスファンド<DC年金>	AM-One	外国株式型	2002/9/5	0.270	1	89,131	619	第一生命DC、百五銀行DC、八十二銀行DC 他
7	三菱UFJプライムバランス(成長型)(確定拠出年金)	三菱UFJ国際	複合資産型	2002/11/8	0.259	1	79,989	294	三菱東京UFJ銀行DC、百五銀行DC 他
8	DIAM国内株式インデックスファンド<DC年金>	AM-One	国内株式型	2002/11/15	0.238	1	76,601	204	第一生命DC、みずほ銀行DC 他
9	DC日本株式インデックスL	三井住友トラスト	国内株式型	2002/4/1	0.205	1	70,082	356	三井住友信託銀行DC、三井住友海上火災保険DC
10	DC国内株式インデックスファンド	三菱UFJ国際	国内株式型	2003/9/30	0.216	1	62,989	316	三菱UFJ信託銀行DC、三菱東京UFJ銀行DC 他
11	DCマイセレクション50	三井住友トラスト	複合資産型	2001/10/1	0.313	1	57,595	132	三井住友信託銀行DC、愛媛銀行DC 他
12	三菱UFJプライムバランス(安定型)(確定拠出年金)	三菱UFJ国際	複合資産型	2002/11/8	0.238	1	57,398	503	三菱東京UFJ銀行DC、百五銀行DC 他
13	野村国内債券インデックスファンド(確定拠出年金)	野村	国内債券型	2002/7/25	0.173	1	56,300	4	野村證券DC、あいおいニッセイ同和損害保険DC 他
14	マイバランス50(確定拠出年金)	野村	複合資産型	2002/7/25	0.248	1	54,880	424	野村證券DC
15	DCダイワ日本株式インデックス	大和	国内株式型	2003/1/27	0.270	1	51,871	189	大和証券DC、みずほ銀行DC 他
16	マイバランス70(確定拠出年金)	野村	複合資産型	2002/7/25	0.259	1	48,246	196	野村證券DC
17	三井住友・DC外国債券インデックスファンド	三井住友	外国債券型	2002/4/1	0.227	1	47,279	329	三菱UFJ信託銀行DC、北陸銀行DC 他
18	DC日本債券インデックスL	三井住友トラスト	国内債券型	2003/1/15	0.130	1	45,896	95	三井住友信託銀行DC
19	分散投資コア戦略ファンドS	三井住友トラスト	複合資産型	2013/3/29	1.296	1	44,246	760	三井住友信託銀行DC
20	DC・ダイワ・バリュー株・オープン	大和	国内株式型	2001/11/28	1.642	2	43,435	106	大和証券DC、みずほ銀行DC 他
21	分散投資コア戦略ファンドA	三井住友トラスト	複合資産型	2013/3/29	1.296	1	42,463	262	三井住友信託銀行DC
22	野村国内株式インデックスF・TOPIX(確定拠出年金)	野村	国内株式型	2002/10/11	0.205	1	40,626	135	野村證券DC、武蔵野銀行DC
23	DC日本債券インデックスP	三井住友トラスト	国内債券型	2004/11/15	0.119	1	40,163	334	三井住友信託銀行DC
24	DCダイワ外国株式インデックス	大和	外国株式型	2003/1/27	0.270	1	38,852	482	大和証券DC、みずほ銀行DC 他
25	DCマイセレクション75	三井住友トラスト	複合資産型	2001/10/1	0.346	1	36,342	52	三井住友信託銀行DC、紀陽銀行DC 他
26	DC外国株式インデックスL	三井住友トラスト	外国株式型	2003/1/15	0.270	1	34,492	138	三井住友信託銀行DC、みずほ銀行DC 他
27	DCマイセレクション25	三井住友トラスト	複合資産型	2001/10/1	0.281	1	33,555	250	三井住友信託銀行DC、岡三証券DC 他
28	大和住銀・DC日本バリュー株ファンド	大和住銀	国内株式型	2001/11/30	1.642	1	27,778	87	大和証券DC、三井住友銀行DC 他
29	マイバランス30(確定拠出年金)	野村	複合資産型	2002/7/25	0.238	1	27,742	201	野村證券DC
30	年金インデックスファンド日本株式(TOPIX連動型)	日興	国内株式型	2004/11/30	0.183	1	27,520	211	三井住友信託銀行DC、りそな銀行DC 他

※ DCファンドとは、原則として当社がファンドの名称等から推測したファンド口

2016年9月 国内株式型(公販ファンド)

純資産額推移



2016年9月 流入額上位15ファンド

(単位:百万円)

順位	ファンド名	投信会社	設定日	流入額 2016/9
1	繰上償還条項付JPX日経400アクティブF米ドル投資型2016-09	ニッセイ	2016/9/6	6,413
2	ひふみプラス	レオス	2012/5/28	2,606
3	いちよし中小型成長株ファンド	いちよし	2016/6/29	2,604
4	日本好配当株ファンド16-09(限定追加型/繰上償還条項付)	いちよし	2016/9/26	2,450
5	日本株厳選ファンド・ブラジルリアルコース	大和住銀	2011/4/26	2,059
6	日本株ハイインカム(毎月分配/ブラジルリアル)	アストマックス	2012/1/13	1,606
7	日本株厳選ファンド・米ドルコース	大和住銀	2013/7/26	1,564
8	中小型株式オープン	三井住友トラスト	2000/6/30	1,081
9	インベスコジャパン成長株・夢ファンド	インベスコ	2016/6/30	1,020
10	日本優良成長株オープン(米ドル投資型)	岡 三	2014/4/21	981
11	日経225ノーロードオープン	AM-One	1998/8/21	867
12	ニッポンヘルスケア成長株ファンド(限定追加型)	三井住友	2016/7/29	841
13	日本株好配当ファンド(年1回決算型)	ちばぎんAM	2016/7/29	816
14	しんきんトピックスオープン	しんきん	2000/7/19	701
15	みずほジャパン・アクティブ・ストラテジー(通貨選択型)ブラジルリアル	AM-One	2013/7/31	579

2016年9月 月間収益率上位15ファンド

順位	ファンド名	投信会社	設定日	月間収益率
1	(ネット証券専用FS)新興市場日本株リアル型	AM-One	2011/7/29	8.87%
2	スーパーグロース小型株オープン	BNPパリバ	2004/6/30	8.72%
3	SBI日本小型成長株選抜ファンド(センバツ)	SBI	2014/3/28	8.47%
4	SBI小型成長株ファンド(ジェイクール)	SBI	2005/12/26	8.46%
5	ジャパニーズ・ドリーム・オープン	三菱UFJ国際	2000/2/29	8.40%
6	日本小型成長株ファンド	SBI	2013/7/30	8.33%
7	日興グローイング・ベンチャーファンド	日興	2003/7/18	7.96%
8	小型株ファンド	明治安田	2002/8/13	7.89%
9	DIAM新興市場日本株ファンド	AM-One	2007/11/29	7.88%
10	エース新小型成長株オープン	BNPパリバ	2006/2/28	7.85%
11	企業価値成長小型株ファンド	AM-One	2016/2/29	7.75%
12	カラレ日本小型株式ファンド	カラレ	2016/5/31	7.51%
13	いちよしグロース1	BNYメロン	2001/12/26	7.50%
14	野村日本ブランド株投資(南アフリカランドコース)年2回決算型	野村	2009/4/23	7.42%
15	野村日本ブランド株投資(南アフリカランドコース)毎月分配型	野村	2009/4/23	7.39%

2016年9月 純資産額上位15ファンド

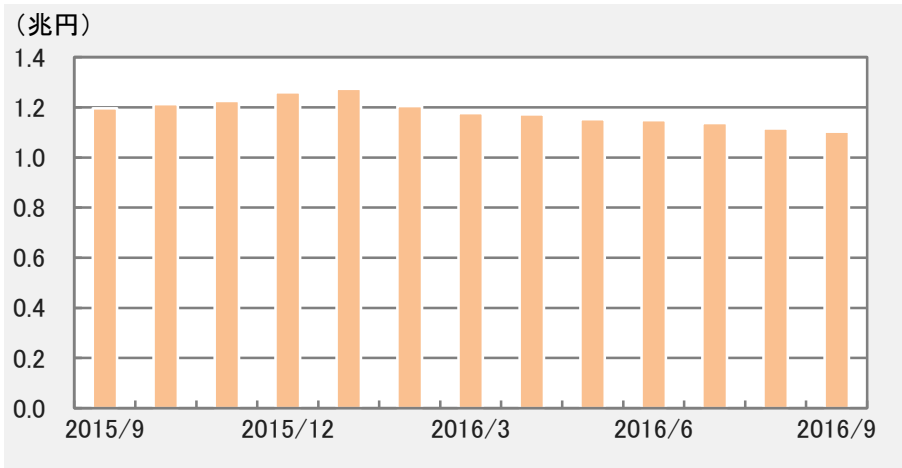
(単位:百万円)

順位	ファンド名	投信会社	設定日	純資産額 2016/9/30
1	フィデリティ・日本成長株ファンド	フィデリティ	1998/4/1	329,648
2	さわかみファンド	さわかみ	1999/8/24	265,557
3	日興・インデックスファンド225	日興	1988/6/17	237,527
4	JPX日経400アクティブ・プレミアム・オープン(毎月決算型)	ニッセイ	2015/2/12	202,002
5	日本株アルファ・カルテット(毎月分配型)	大和住銀	2014/4/4	199,009
6	日経225ノーロードオープン	AM-One	1998/8/21	172,788
7	MHAM株式インデックスF225	AM-One	1985/10/25	165,944
8	野村日本高配当株プレミアム(通貨セレクト)毎月分配型	野村	2012/6/19	154,588
9	日本企業価値向上ファンド(限定追加型)	野村	2015/4/3	145,768
10	日本株厳選ファンド・円コース	大和住銀	2011/4/26	140,241
11	ニッセイJPX日経400アクティブファンド	ニッセイ	2014/2/20	117,605
12	野村日本ブランド株投資(ブラジルリアルコース)毎月分配型	野村	2009/4/23	108,709
13	ニッセイ日経225インデックスファンド	ニッセイ	2004/1/28	106,479
14	野村日本企業価値向上オープン(米ドル投資型)	野村	2015/5/18	100,188
15	ひふみプラス	レオス	2012/5/28	94,557

※ 公販ファンドとは、ETF、DC専用、SMA専用、公社債投信等を除いた公募投信

2016年9月 国内債券型(公販ファンド)

純資産額推移



2016年9月 月間収益率上位15ファンド

順位	ファンド名	投信会社	設定日	月間収益率
1	ニッセイ日本インカムオープン	ニッセイ	2006/9/29	0.39%
2	ニッセイ日本債券ファンド(毎月決算型)	ニッセイ	2011/7/29	0.39%
3	ニッセイ日本インカムオープン(年1回決算型)	ニッセイ	2013/8/26	0.38%
4	三菱UFJ国際・日本物価連動国債ファンド	三菱UFJ国際	2014/6/27	0.32%
5	MHAM物価連動国債ファンド	AM-One	2004/6/1	0.31%
6	東京海上セレクション・物価連動国債	東京海上	2004/11/17	0.31%
7	物価連動国債ファンド(3ヵ月決算型)	AM-One	2005/2/4	0.30%
8	eMAXIS国内物価連動国債インデックス	三菱UFJ国際	2014/11/6	0.30%
9	大和・日本物価連動国債ファンド	大和	2013/9/5	0.29%
10	東京海上・物価連動国債ファンド	東京海上	2006/2/20	0.29%
11	ジャパン・ソブリン・オープン(資産成長型)	三菱UFJ国際	2013/11/21	0.26%
12	ジャパン・ソブリン・オープン	三菱UFJ国際	2004/6/11	0.26%
13	ピムコ変動利付日本国債ファンドα	ピムコ	2004/7/30	0.22%
14	ダイワ・ニッポン応援ファンド4(国債)	大和	2011/12/29	0.22%
15	スター劣後債ファンド11-09(5年早期償還条項付)	SBI	2011/9/20	0.22%

※ 公販ファンドとは、ETF、DC専用、SMA専用、公社債投信等を除いた公募投信

2016年9月 流入額上位15ファンド

(単位:百万円)

順位	ファンド名	投信会社	設定日	流入額 2016/9
1	バインブリッジ日本住宅金融支援機構債ファンド	バインブリッジ	2012/4/23	625
2	しんきん公共債ファンド	しんきん	2010/2/9	588
3	ダイワ住宅金融支援機構債ファンド-Mr.フラットー	大和	2016/2/29	586
4	東京海上・円建て投資適格債券ファンド(年2回決算型)	東京海上	2010/5/28	440
5	みずほ日本債券アドバンス(豪ドル債券型)	AM-One	2010/9/28	404
6	三井住友・日本債券インデックスF	三井住友	2002/1/4	308
7	DIAM国内債券バッシュ・ファンド	AM-One	2009/1/30	277
8	ダイワ日本国債15-20年ラダー型	大和	2016/2/23	269
9	eMAXIS国内債券インデックス	三菱UFJ国際	2009/10/28	245
10	DLIBJ・公社債オープン(短期コース)	AM-One	1999/12/14	230
11	インデックスコレクション(国内債券)	三井住友トラスト	2010/10/20	170
12	i-mizuho国内債券	ブラックロック	2013/9/12	153
13	野村円債投資インデックスファンド	野村	2010/10/1	136
14	東京海上セレクション・日本債券	東京海上	2002/1/25	130
15	2023年満期日本公共債ファンド	日興	2014/1/24	119

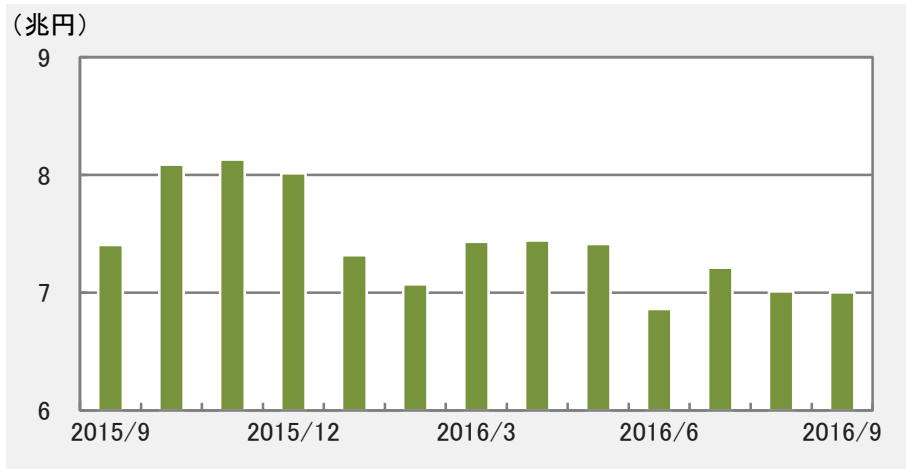
2016年9月 純資産額上位15ファンド

(単位:百万円)

順位	ファンド名	投信会社	設定日	純資産額 2016/9/30
1	ダイワ日本国債ファンド(毎月分配型)	大和	2006/6/12	378,216
2	ニッセイ日本インカムオープン	ニッセイ	2006/9/29	89,321
3	東京海上・円建て投資適格債券ファンド(毎月決算型)	東京海上	2010/5/28	57,421
4	DLIBJ・公社債オープン(中期コース)	AM-One	1999/12/14	53,584
5	三井住友・日本債券インデックスF	三井住友	2002/1/4	53,095
6	MHAM物価連動国債ファンド	AM-One	2004/6/1	45,082
7	ジャパン・ソブリン・オープン	三菱UFJ国際	2004/6/11	39,412
8	ニッセイ国内債券アルファ	ニッセイ	2015/11/27	30,854
9	eMAXIS国内債券インデックス	三菱UFJ国際	2009/10/28	23,870
10	DLIBJ・公社債オープン(短期コース)	AM-One	1999/12/14	20,521
11	インデックスコレクション(国内債券)	三井住友トラスト	2010/10/20	17,646
12	大和・日本物価連動国債ファンド	大和	2013/9/5	16,237
13	三菱UFJ日本国債ファンド(毎月決算型)	三菱UFJ国際	2010/9/30	16,148
14	バインブリッジ日本住宅金融支援機構債ファンド	バインブリッジ	2012/4/23	15,435
15	東京海上セレクション・日本債券	東京海上	2002/1/25	14,755

2016年9月 外国株式型(公販ファンド)

純資産額推移



2016年9月 月間収益率上位15ファンド

順位	ファンド名	投信会社	設定日	月間収益率
1	MLP関連証券ファンド(為替ヘッジあり)	三井住友トラスト	2014/2/18	6.87%
2	世界好配当アドバンス・インフラ株式F(南アフリカランド)	AM-One	2011/3/10	5.19%
3	MLP関連証券ファンド(為替ヘッジなし)	三井住友トラスト	2014/2/18	4.89%
4	明治安田・北米エネルギーF(繰上償還条項付)A(ヘッジあり)	明治安田	2013/12/2	4.49%
5	株式&通貨 資源ダブルフォーカス(毎月分配型)	大和住銀	2011/6/29	4.33%
6	資源ファンド(株式と通貨)南アフリカランド	日興	2009/7/31	4.28%
7	資源株ファンド<南アフリカランド>(毎月分配型)	日興	2009/11/20	4.23%
8	資源ファンド(株式と通貨)南アフリカランド(資産成長型)	日興	2013/12/4	4.17%
9	GS MLPインフラ関連証券ファンド(年2回決算)	G S	2014/9/26	3.36%
10	GS MLPインフラ関連証券ファンド(毎月決算)	G S	2014/9/26	3.35%
11	三菱UFJワールド資源株オープン(3ヵ月決算型)	三菱UFJ国際	2007/8/24	3.34%
12	世界資源株ファンド	三菱UFJ国際	2006/1/20	3.31%
13	北米エネルギーファンド(年2回決算型)	三井住友	2013/6/28	3.29%
14	野村ドイチェ高配当インフラ関連株投資(豪ドル)毎月	野村	2010/10/28	3.26%
15	北米エネルギーファンド(毎月決算型)	三井住友	2013/6/28	3.25%

※ 公販ファンドとは、ETF、DC専用、SMA専用、公社債投信等を除いた公募投信

2016年9月 流入額上位15ファンド

(単位:百万円)

順位	ファンド名	投信会社	設定日	流入額 2016/9
1	グローバルAIファンド	三井住友	2016/9/9	129,234
2	LM・オーストラリア高配当株ファンド(毎月分配)	L M	2011/9/29	34,563
3	ダイワFEグローバル・バリュー(為替ヘッジあり)	大和	2016/7/1	9,432
4	ダイワFEグローバル・バリュー(為替ヘッジなし)	大和	2016/7/1	7,045
5	グローバル・ハイクオリティ成長株F(為替ヘッジなし)	AM-One	2016/9/30	6,934
6	ニッセイオーストラリア高配当株ファンド(毎月決算型)	ニッセイ	2012/6/8	5,755
7	ニッセイグローバル好配当株Fプラス(毎月決算型)	ニッセイ	2011/11/1	4,351
8	ワールド・ゲノムテクノロジー・オープン A	野村	2003/11/19	3,839
9	キャピタル世界株式ファンド	キャピタル	2007/10/29	3,476
10	ニッセイ豪州ハイ・インカム株式ファンド(毎月決算型)	ニッセイ	2012/6/18	3,047
11	ニッセイアメリカ高配当株ファンド(毎月決算型)	ニッセイ	2013/7/10	2,976
12	LM・オーストラリア高配当株ファンド(年2回決算)	L M	2013/6/28	2,294
13	グローバル・ハイクオリティ成長株F(限定為替ヘッジ)	AM-One	2016/9/30	2,045
14	オーストラリア高配当株プレミアム(毎月分配型)	大和住銀	2012/7/30	1,613
15	GS MLPインフラ関連証券ファンド(毎月決算)	G S	2014/9/26	1,497

2016年9月 純資産額上位15ファンド

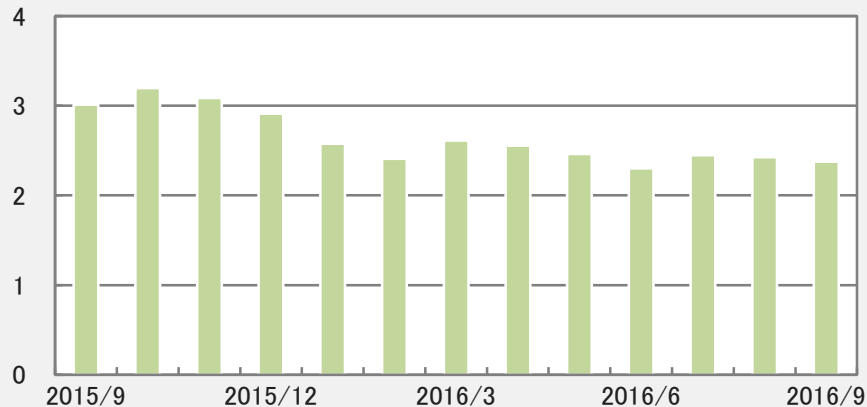
(単位:百万円)

順位	ファンド名	投信会社	設定日	純資産額 2016/9/30
1	ビクテ・グローバル・インカム株式F(毎月分配型)	ビクテ	2005/2/28	706,630
2	野村ドイチェ高配当インフラ関連株投資(米ドル)毎月	野村	2010/10/28	410,428
3	グローバル・ロボティクス株式ファンド(1年決算型)	日興	2015/8/31	364,996
4	グローバル・ヘルスケア&バイオF	三菱UFJ国際	2004/2/27	280,255
5	野村グローバル高配当株プレミアム(通貨セレクト)毎月分配	野村	2011/11/18	212,803
6	LM・オーストラリア高配当株ファンド(毎月分配)	L M	2011/9/29	178,065
7	ニッセイオーストラリア高配当株ファンド(毎月決算型)	ニッセイ	2012/6/8	170,548
8	グローバル・ロボティクス株式ファンド(年2回決算型)	日興	2015/8/31	149,028
9	グローバルAIファンド	三井住友	2016/9/9	130,485
10	アライアンス・バーンスタイン・米国成長株投資 D	アライアンス	2014/9/16	125,008
11	カナダ高配当株ツインα(毎月分配型)	大和住銀	2013/4/26	113,311
12	ダイワ米国株ストラテジーα<ブラジル・リアル>(毎月分配型)	大和	2011/9/22	109,367
13	ロボット・テクノロジー関連株F	大和	2015/12/7	102,873
14	野村米国ブランド株投資(アジア通貨)毎月分配型	野村	2011/3/23	86,102
15	JPMグローバル医療関連株式ファンド	JPMorgan	2013/7/26	78,977

2016年9月 エマージング株式型(公販ファンド)

純資産額推移

(兆円)



2016年9月 流入額上位15ファンド

(単位:百万円)

順位	ファンド名	投信会社	設定日	流入額 2016/9
1	野村インド株投資	野村	2005/6/22	19,377
2	中華圏株式ファンド(毎月分配型)	日興	2010/10/29	2,806
3	(ノムラ・アジアS)ノムラ・インド・フォーカス	野村	2009/9/16	1,062
4	イーストスプリング・インド消費関連ファンド	イーストスプリ	2008/5/30	920
5	(ノムラ・アジアS)ノムラ・インドネシア・フォーカス	野村	2010/12/6	371
6	SMT新興国株式インデックス・オープン	三井住友トラスト	2008/12/15	179
7	ドイチェ・ロシア東欧株式ファンド	ドイチェ	2006/5/26	146
8	(ノムラ・アジアS)ノムラ・フィリピン・フォーカス	野村	2010/12/6	145
9	EXE-i新興国株式ファンド	SBI	2013/5/13	137
10	DIAM VIPフォーカス・ファンド	AM-One	2007/4/27	130
11	チャイナ騰飛(チャイナ・エクイティ・オープン)	大和住銀	2004/1/29	129
12	ベトナム株式ファンド	三井住友	2010/7/1	85
13	イーストスプリング・フィリピン株式オープン	イーストスプリ	2012/9/28	74
14	(野村インデックスF)新興国株式	野村	2010/11/26	71
15	AAMブラジル株式ファンド	アバディーン	2007/12/14	71

2016年9月 月間収益率上位15ファンド

順位	ファンド名	投信会社	設定日	月間収益率
1	香港ハンセン指数F(通貨選択型)南アフリカランド	大和	2011/12/28	6.13%
2	野村中国株ファンド A	野村	2002/1/30	4.74%
3	チャイナオープン	野村	1994/10/14	4.26%
4	香港ハンセン指数F(通貨選択型)資源国通貨	大和	2011/12/28	4.15%
5	香港ハンセン指数F(通貨選択型)ブラジルリアル	大和	2011/12/28	3.36%
6	香港ハンセン指数F(通貨選択型)豪ドル	大和	2011/12/28	3.34%
7	野村中国株ファンド B	野村	2002/1/30	2.85%
8	ロシア株式ファンド	カレラ	2013/8/29	2.79%
9	中国民営企業株式ファンド	三井住友	2011/4/28	2.79%
10	アジアオープン	野村	1993/10/27	2.70%
11	DWSロシア株式ファンド	ドイチェ	2008/6/16	2.70%
12	ダイワBRICsリターンズ・ファンド	大和	2009/2/13	2.66%
13	ダイワ/ミレーアセット垂細垂株式ファンド	大和	2016/1/21	2.65%
14	グローイング台湾株式ファンド	三井住友	2012/11/9	2.57%
15	パン・アフリカ株式ファンド	損保日本興亜	2010/9/30	2.56%

2016年9月 純資産額上位15ファンド

(単位:百万円)

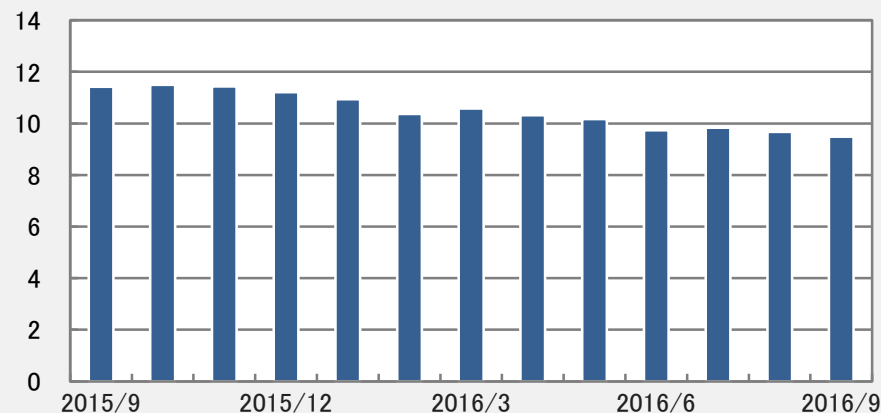
順位	ファンド名	投信会社	設定日	純資産額 2016/9/30
1	アジア・オセアニア好配当成長株オープン(毎月分配型)	岡三	2005/10/27	470,533
2	ピクテ新興国インカム株式ファンド(毎月決算型)	ピクテ	2008/1/31	304,454
3	野村インド株投資	野村	2005/6/22	147,392
4	イーストスプリング・インド株式オープン	イーストスプリ	2004/9/30	77,003
5	HSBCインドオープン	HSBC	2004/11/30	52,547
6	三井住友・アジア・オセアニア好配当株式オープン	三井住友	2005/7/29	48,696
7	アジア・ヘルスケア株式ファンド	日興	2015/1/16	37,383
8	HSBCブラジルオープン	HSBC	2006/3/31	33,766
9	高成長インド・中型株式ファンド	三井住友	2011/8/31	32,406
10	イーストスプリング・インド・インフラ株式ファンド	イーストスプリ	2006/11/8	28,399
11	ダイワ/ミレーアセット垂細垂株式ファンド	大和	2016/1/21	28,124
12	アムンディ・リソなインド・ファンド	アムンディ	2006/1/31	26,762
13	JPM・BRICS5・ファンド	JPMオルガン	2005/12/28	25,323
14	eMAXIS新興国株式インデックス	三菱UFJ国際	2009/10/28	24,397
15	アジア好配当株投信	野村	2006/11/15	24,094

※ 公販ファンドとは、ETF、DC専用、SMA専用、公社債投信等を除いた公募投信

2016年9月 外国債券型(公販ファンド)

純資産額推移

(兆円)



2016年9月 流入額上位15ファンド

(単位:百万円)

順位	ファンド名	投信会社	設定日	流入額 2016/9
1	東京海上・ニッポン世界債券F(為替ヘッジあり)	東京海上	2009/12/30	18,591
2	リソナ・ストラテジック・インカムF16-09ヘッジあり	三井住友	2016/9/30	11,102
3	UBS世界公共インフラ債券投信 円(毎月分配型)	UBS	2009/7/24	10,270
4	BAMワールド・ボンド&カレンシーF(毎月決算)	ベアリング	1998/4/28	6,192
5	パインブリッジ金融公益ハイブリッド証券F2016-09ヘッジあり	パインブリッジ	2016/9/30	5,907
6	日系企業外貨建て社債F(為替ヘッジあり)2016-09	三井住友	2016/9/30	5,255
7	コーポレート・ハイブリッド証券F2016-08(為替ヘッジあり/限定追加型)	大和	2016/8/31	4,552
8	UBSオーストラリア債券オープン(毎月分配型)	UBS	2003/8/15	4,506
9	コーポレート・ボンド・インカム(為替ノーヘッジ型)	三井住友	2009/5/29	4,048
10	野村PIMCO・世界インカム戦略ファンド A	野村	2016/4/22	3,444
11	コーポレート・ボンド・インカム(為替ヘッジ型)	三井住友	2009/5/29	3,233
12	野村PIMCO・世界インカム戦略ファンド C	野村	2016/4/22	3,146
13	あしぎん世界コーポレート・ハイブリッド証券F16-09	三井住友	2016/9/30	2,677
14	GSフォーカス・イールド・ボンド(年2回決算)	G S	2016/6/14	1,909
15	ダイワ世界コーポレート・ハイブリッド証券ヘッジあり16-09	大和	2016/9/30	1,830

2016年9月 月間収益率上位15ファンド

順位	ファンド名	投信会社	設定日	月間収益率
1	UBS世界公共インフラ債券投信 南アフリカランド(年2回決算型)	UBS	2009/7/24	5.56%
2	UBS世界公共インフラ債券投信 南アフリカランド(毎月分配型)	UBS	2009/7/24	5.51%
3	UBSグローバル公共公益債券 南アフリカランド<毎月分配型>	UBS	2009/12/1	3.63%
4	新光・ハイブリッド証券ファンド(南アフリカランド)	AM-One	2009/11/16	3.47%
5	三菱UFJ米国バンクローンF<ロシアルーブル>(毎月分配型)	三菱UFJ国際	2013/10/15	3.25%
6	三菱UFJ米国バンクローンF<ロシアルーブル>(年2回分配型)	三菱UFJ国際	2013/10/15	3.25%
7	新光・ハイブリッド証券ファンド(ロシアルーブル)	AM-One	2009/11/16	2.66%
8	東京海上Rogge世界ハイブリッド証券F<ロシアルーブル>(毎月分配型)	東京海上	2013/9/4	2.56%
9	東京海上Rogge世界ハイブリッド証券F<資源国通貨バスケット>(毎月分配型)	東京海上	2011/11/8	1.63%
10	世界優先証券ファンド201407(限定追加型)ヘッジあり	大和住銀	2014/7/31	1.45%
11	世界優先証券ファンド201407(ヘッジあり)	大和住銀	2014/7/31	1.42%
12	三菱UFJ米国バンクローンF<ブラジルリアル>(毎月分配型)	三菱UFJ国際	2013/10/15	1.40%
13	三菱UFJ米国バンクローンF<ブラジルリアル>(年2回分配型)	三菱UFJ国際	2013/10/15	1.39%
14	三菱UFJ米国バンクローンF<豪ドル>(年2回分配型)	三菱UFJ国際	2013/10/15	1.33%
15	三菱UFJ米国バンクローンF<豪ドル>(毎月分配型)	三菱UFJ国際	2013/10/15	1.32%

2016年9月 純資産額上位15ファンド

(単位:百万円)

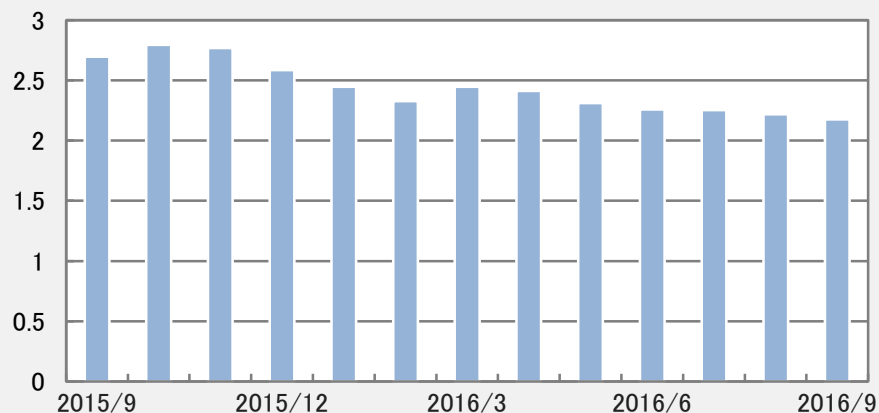
順位	ファンド名	投信会社	設定日	純資産額 2016/9/30
1	グローバル・ソブリン・オープン(毎月決算型)	三菱UFJ国際	1997/12/18	666,887
2	ハイグレード・オセアニア・ボンド・オープン(毎月分配型)	大和	2003/6/13	382,092
3	短期豪ドル債オープン(毎月分配型)	大和住銀	2003/4/18	320,910
4	高金利先進国債券オープン(毎月分配型)	日興	2003/8/5	311,926
5	ダイワ高格付カナダドル債オープン(毎月分配型)	大和	2003/5/20	304,439
6	野村テンブルトン・トータル・リターンD	野村	2011/8/11	289,109
7	UBS世界公共インフラ債券投信 円(毎月分配型)	UBS	2009/7/24	264,013
8	DIAM高格付インカム・オープン(毎月決算コース)	AM-One	2003/7/15	201,693
9	三菱UFJグローバル・ボンド・オープン(毎月決算型)	三菱UFJ国際	2003/7/9	199,330
10	ダイワ・グローバル債券ファンド(毎月分配型)	大和	2003/10/23	192,092
11	オーストラリア公社債ファンド	三井住友トラスト	2010/5/31	164,970
12	東京海上・ニッポン世界債券F(為替ヘッジあり)	東京海上	2009/12/30	145,156
13	LM・オーストラリア毎月分配型ファンド	L M	2003/6/30	140,462
14	三菱UFJ豪ドル債券インカムオープン	三菱UFJ国際	2003/3/14	120,102
15	三井住友・豪ドル債ファンド	三井住友	2003/6/16	115,109

※ 公販ファンドとは、ETF、DC専用、SMA専用、公社債投信等を除いた公募投信

2016年9月 エマージング債券型(公販ファンド)

純資産額推移

(兆円)



2016年9月 月間収益率上位15ファンド

順位	ファンド名	投信会社	設定日	月間収益率
1	DWS通貨選択型エマージング・ソブリン・ボンドF 南アフリカランド(毎月分配型)	ドイツェ	2009/9/25	5.02%
2	Navio南アフリカ債券ファンド	三菱UFJ国際	2012/4/10	4.69%
3	日興ピムコ・ハイインカム・ソブリンF毎月(南アフリカランド)	日興	2009/7/10	4.22%
4	SMBC・日興ニューワールド債券ファンド(南アランド)	三井住友	2009/10/30	4.10%
5	三菱UFJ新興国債券ファンド<南アフリカランド>(毎月分配型)	三菱UFJ国際	2009/4/28	3.90%
6	野村エマージング債券投信(南アフリカランド)毎月分配型	T&Dアセット	2009/11/17	3.81%
7	野村エマージング債券投信(南アフリカランド)年2回決算型	T&Dアセット	2009/11/17	3.69%
8	(通貨選択EBF)南アフリカランドコース(毎月分配型)	大和住銀	2009/7/17	3.54%
9	DIAM新興国ソブリンオープン<南アフリカランド>	AM-One	2009/10/29	3.17%
10	ダイワ・ブラジル・リアル債α(毎月分配型)α100	大和	2015/1/26	3.00%
11	野村新エマージング債券投信(南アフリカランド)年2回決算型	野村	2010/2/24	2.84%
12	野村新エマージング債券投信(南アフリカランド)毎月分配型	野村	2010/2/24	2.82%
13	ダイワ・ブラジル・リアル債α(毎月分配型)α50	大和	2015/1/26	2.63%
14	新興国公社債オープン 南アフリカ・ランド(毎月決算型)	三菱UFJ国際	2009/9/29	2.60%
15	DWSロシア・ルーブル債券投信(毎月分配型)	ドイツェ	2008/5/29	2.54%

※ 公販ファンドとは、ETF、DC専用、SMA専用、公社債投信等を除いた公募投信

2016年9月 流入額上位15ファンド

(単位:百万円)

順位	ファンド名	投信会社	設定日	流入額 2016/9
1	アジア社債ファンドA(為替ヘッジあり)	日興	2012/11/21	5,568
2	野村インド債券ファンド(毎月分配型)	野村	2011/11/30	4,166
3	UBSブラジル・リアル債券投信(毎月分配型)	UBS	2008/7/17	2,997
4	イーストスプリング・インド公益インフラ債券F(毎月決算型)	イーストスプリ	2015/2/10	2,905
5	アジア社債ファンドB(為替ヘッジなし)	日興	2012/11/21	2,793
6	UBSブラジル・リアル債券投信(年2回決算型)	UBS	2008/7/17	1,340
7	ピムコ・エマージング・ボンド・オープン B	三菱UFJ国際	2005/3/4	1,252
8	イーストスプリング・インド公益インフラ債券F(年2回決算型)	イーストスプリ	2015/4/10	769
9	メキシコ債券オープン(毎月分配型)	大和住銀	2012/6/1	724
10	野村エマージング債券投信(ブラジルリアル)毎月分配型	T&Dアセット	2009/11/17	715
11	GSエマージング通貨債券ファンド(米ドル売り円買い)	G S	2016/9/12	712
12	GSエマージング通貨債券ファンド	G S	2008/3/28	401
13	ピムコ・エマージング・ボンド・オープン A	三菱UFJ国際	2005/3/4	329
14	野村新エマージング債券投信(米ドル)毎月分配型	野村	2010/2/24	230
15	国際インド債券オープン(毎月決算型)	三菱UFJ国際	2011/12/16	197

2016年9月 純資産額上位15ファンド

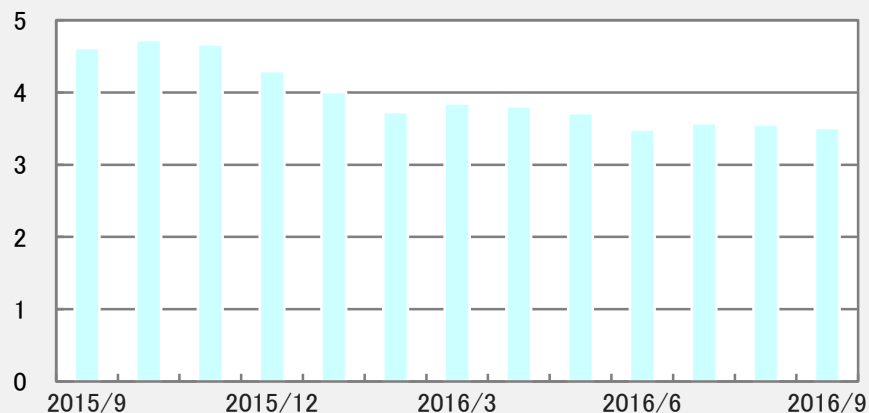
(単位:百万円)

順位	ファンド名	投信会社	設定日	純資産額 2016/9/30
1	ブラジル・ボンド・オープン(毎月決算型)	大和	2008/11/26	129,868
2	三菱UFJ新興国債券ファンド<ブラジルリアル>(毎月分配型)	三菱UFJ国際	2009/4/28	83,024
3	日興ピムコ・ハイインカム・ソブリンF毎月(トルコリラ)	日興	2009/7/10	78,911
4	野村インド債券ファンド(毎月分配型)	野村	2011/11/30	78,326
5	(通貨選択EBF)ブラジルリアルコース(毎月分配型)	大和住銀	2009/7/17	61,845
6	インド債券ファンド(毎月分配型)	三井住友	2012/5/31	60,144
7	ニッセイ短期インド債券ファンド(毎月決算型)	ニッセイ	2014/8/29	59,886
8	新光ブラジル債券ファンド	AM-One	2008/12/22	53,412
9	SMBC・日興ニューワールド債券ファンド(ブラジルリアル)	三井住友	2009/10/30	52,975
10	ダイワ・ブラジル・リアル債オープン(毎月分配型)	大和	2008/11/12	52,050
11	HSBCインドネシア債券オープン(毎月決算型)	HSBC	2010/8/26	51,236
12	LM・ブラジル国債ファンド(毎月分配)	L M	2008/10/31	50,851
13	(通貨選択EBF)豪ドルコース(毎月分配型)	大和住銀	2009/7/17	41,039
14	イーストスプリング・インドネシア債券オープン(毎月決算)	イーストスプリ	2012/2/29	38,632
15	アジア社債ファンドB(為替ヘッジなし)	日興	2012/11/21	38,516

2016年9月 ハイールド債券型(公販ファンド)

純資産額推移

(兆円)



2016年9月 流入額上位15ファンド

(単位:百万円)

順位	ファンド名	投信会社	設定日	流入額 2016/9
1	フィデリティ・USハイ・イールドF	フィデリティ	1998/4/1	16,248
2	野村米国ハイ・イールド債券投信(ブラジルリアル)毎月分配型	野村	2009/1/28	9,686
3	ミュージニッチ米国BDCファンド(毎月分配型)	日興	2014/7/2	7,858
4	フィデリティ・グローバル・ハイ・イールドF(毎月決算型)	フィデリティ	2008/12/11	6,128
5	みずほUSハイイールドオープン B	AM-One	2004/6/30	4,264
6	野村米国ハイ・イールド債券投信(円)毎月分配型	野村	2009/1/28	3,827
7	米国ハイイールド債券ファンド 円	AM-One	2009/10/30	3,045
8	ミュージニッチ米国BDCファンド(為替ヘッジあり・毎月分配型)	日興	2014/11/28	2,068
9	米国ハイイールド債券ファンド ブラジルリアル	AM-One	2009/10/30	1,531
10	野村米国ハイ・イールド債券投信(ブラジルリアル)年2回決算型	野村	2009/1/28	1,271
11	ミュージニッチ米国BDCファンド(年2回決算型)	日興	2014/7/2	978
12	三菱UFJ新興国高利回り社債F<ブラジルリアル>(毎月分配型)	三菱UFJ国際	2011/9/21	909
13	野村PIMCO米国ハイイールド債券投信(BRリアル)毎月	野村	2009/9/9	874
14	野村米国ハイ・イールド債券投信(米ドル)毎月分配型	野村	2009/1/28	784
15	フィデリティ・USハイ・イールドF(資産成長型)	フィデリティ	2013/5/23	740

2016年9月 月間収益率上位15ファンド

順位	ファンド名	投信会社	設定日	月間収益率
1	野村米国ハイ・イールド債券投信(南アフリカランド)年2回決算型	野村	2009/1/28	5.82%
2	野村米国ハイ・イールド債券投信(南アフリカランド)毎月分配型	野村	2009/1/28	5.76%
3	野村新米国ハイ・イールド債券投信(南アフリカランド)毎月分配型	野村	2009/5/27	5.28%
4	野村新米国ハイ・イールド債券投信(南アフリカランド)年2回決算型	野村	2009/5/27	5.26%
5	アムンディ・リソな米国ハイ・イールド債券F(南アフリカランド)	アムンディ	2010/4/28	4.46%
6	米国ハイイールド債券ファンド 南アランド	AM-One	2009/10/30	4.40%
7	北欧ハイイールド債券オープン(為替プレミアム)	BNPパリバ	2014/9/8	4.38%
8	北欧ハイイールド債券オープン(為替ヘッジなし)	BNPパリバ	2014/9/8	4.37%
9	ダイワ米国高金利社債F 南アランド(毎月分配型)	大和	2012/7/6	4.24%
10	野村PIMCO米国ハイイールド債券投信(南アランド)毎月	野村	2009/9/9	4.06%
11	DWS欧州ハイ・イールド債券F(南アランド)(毎月分配型)	ドイチエ	2010/6/30	4.00%
12	野村PIMCO米国ハイイールド債券投信(南アランド)年2回	野村	2009/9/9	3.90%
13	北欧ハイイールド債券オープン(為替ヘッジあり)	BNPパリバ	2014/9/8	3.07%
14	新興国ハイイールド債券ファンド(新興国資源通貨)	AM-One	2012/9/28	2.75%
15	三菱UFJ新興国高利回り社債F<資源国通貨>(毎月分配型)	三菱UFJ国際	2011/9/21	2.36%

2016年9月 純資産額上位15ファンド

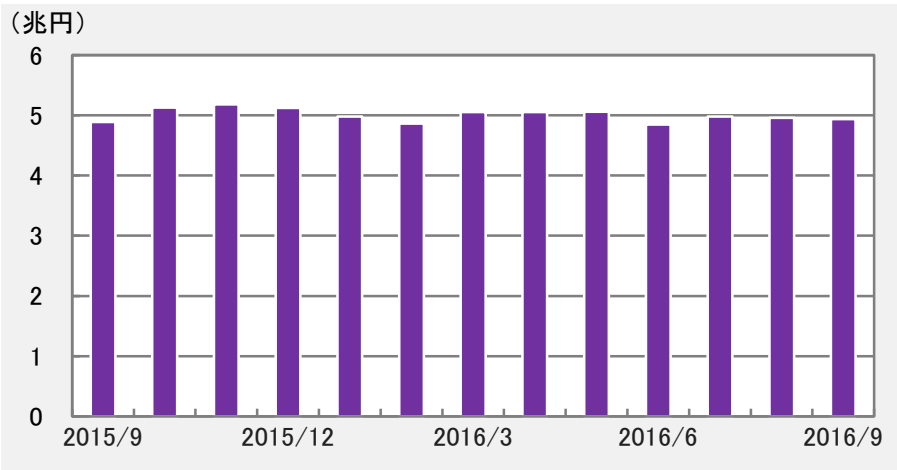
(単位:百万円)

順位	ファンド名	投信会社	設定日	純資産額 2016/9/30
1	フィデリティ・USハイ・イールドF	フィデリティ	1998/4/1	785,001
2	フィデリティ・グローバル・ハイ・イールドF(毎月決算型)	フィデリティ	2008/12/11	140,658
3	アムンディ・欧州ハイ・イールド債券F(トルコリラ)	アムンディ	2011/10/27	135,449
4	アムンディ・欧州ハイ・イールド債券F(豪ドル)	アムンディ	2011/10/27	129,086
5	野村米国ハイ・イールド債券投信(ブラジルリアル)毎月分配型	野村	2009/1/28	124,273
6	GSハイ・イールド・ボンド・ファンド	G S	2004/9/17	95,942
7	野村グローバル・ハイ・イールド債券投信(資源国通貨)毎月分配型	野村	2010/4/23	95,580
8	ピムコハイ・インカム毎月分配型ファンド	三菱UFJ国際	2003/8/8	91,713
9	みずほUSハイイールドオープン B	AM-One	2004/6/30	84,433
10	欧州ハイ・イールド・ボンド・ファンド(豪ドルコース)	野村	2008/8/11	80,787
11	野村米国ハイ・イールド債券投信(豪ドル)毎月分配型	野村	2009/1/28	75,415
12	DWS欧州ハイ・イールド債券F(ブラジルリアル)(毎月分配型)	ドイチエ	2010/6/30	75,084
13	米国ハイイールド債券ファンド 豪ドル	AM-One	2009/10/30	66,575
14	アムンディ・欧州ハイ・イールド債券F(ブラジルリアル)	アムンディ	2011/1/31	62,608
15	PIMCO米国ハイイールド債券通貨選択型F(ブラジル・リアル)	三井住友トラスト	2010/2/26	59,964

※ 公販ファンドとは、ETF、DC専用、SMA専用、公社債投信等を除いた公募投信

2016年9月 複合資産型(公販ファンド)

純資産額推移



2016年9月 月間収益率上位15ファンド

順位	ファンド名	投信会社	設定日	月間収益率
1	成果リレー(ブラジル国債&日本株エクセレント)2014-09	大和	2014/9/29	2.66%
2	三井住友・デュエット・ファンド	三井住友	1999/3/26	2.47%
3	いばらきみらいファンド201412	大和	2014/12/29	2.09%
4	ターゲットイヤータイプブラップ・コンシェルジュ2034	大和	2015/9/25	1.60%
5	ターゲットイヤータイプブラップ・コンシェルジュ2031	大和	2015/9/25	1.59%
6	マイストーリー・株75	野村	2001/8/30	1.38%
7	アジア・プラス(アジア通貨戦略)	野村	2013/5/31	1.23%
8	日興UBS日本株式リスク・コントロール・ファンド	UBS	2013/12/20	1.20%
9	アジア・プラス(円)	野村	2013/5/31	1.13%
10	三菱UFJ MV80	三菱UFJ国際	2000/12/20	1.13%
11	ターゲットイヤータイプブラップ・コンシェルジュ2025	大和	2015/9/25	1.07%
12	ターゲットイヤータイプブラップ・コンシェルジュ2028	大和	2015/9/25	1.06%
13	マイストーリー・株50	野村	2001/8/30	1.02%
14	ハッピーライフファンド・株50	野村	2006/9/25	1.01%
15	ラップ・コンシェルジュ(成長タイプ)	大和	2014/11/14	1.01%

※ 公販ファンドとは、ETF、DC専用、SMA専用、公社債投信等を除いた公募投信

2016年9月 流入額上位15ファンド

(単位:百万円)

順位	ファンド名	投信会社	設定日	流入額 2016/9
1	東京海上・円資産バランスファンド(毎月決算型)	東京海上	2012/11/9	16,536
2	JPMベスト・インカム(毎月決算型)	JPモルガン	2014/9/17	7,304
3	スマート・ファイブ(毎月決算型)	日興	2013/7/16	7,089
4	アセットアロケーション・ファンド(安定型)	三井住友	2015/4/17	5,368
5	トレンド・アロケーション・オープン	三菱UFJ国際	2012/3/30	4,203
6	アムンディ・ダブルウォッチ	アムンディ	2016/1/29	2,917
7	YMアセット・バランスファンド(安定タイプ)	ワイエムAM	2016/6/24	2,337
8	アセットアロケーション・ファンド(安定成長型)	三井住友	2015/4/17	2,190
9	東京海上・円資産バランスファンド(年1回決算型)	東京海上	2014/11/10	1,902
10	ニッセイオーストラリア利回り資産F(毎月決算型)	ニッセイ	2012/12/3	1,849
11	アセットアロケーション・ファンド(成長型)	三井住友	2015/4/17	1,588
12	セゾン・バンガード・グローバルバランスファンド	セゾン	2007/3/15	1,531
13	HSBCワールド・セレクション(安定コース)	HSBC	2015/9/25	1,506
14	投資のソムリエ	AM-One	2012/10/26	1,455
15	しんきん世界アロケーションファンド	しんきん	2013/10/25	1,211

2016年9月 純資産額上位15ファンド

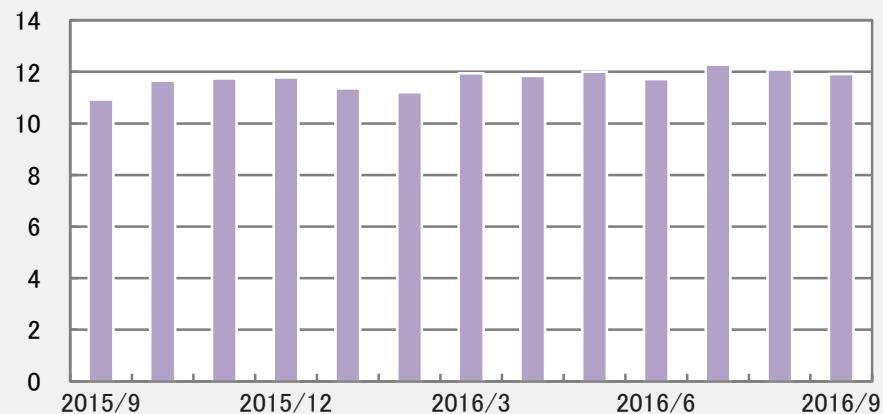
(単位:百万円)

順位	ファンド名	投信会社	設定日	純資産額 2016/9/30
1	財産3分法ファンド(不動産・債券・株式)毎月分配型	日興	2003/8/5	335,874
2	東京海上・円資産バランスファンド(毎月決算型)	東京海上	2012/11/9	239,260
3	コア投資戦略ファンド(成長型)	三井住友トラスト	2012/8/7	195,609
4	マイストーリー・分配型(年6回)B	野村	2005/5/30	178,567
5	日興BR・ハイ・クオリティ・アロケーションF(為替ヘッジなし)	三井住友	2014/6/27	136,391
6	コア投資戦略ファンド(安定型)	三井住友トラスト	2012/8/7	131,822
7	グローバル・アロケーション・オープンB(年4回決算)	AM-One	2013/10/21	129,977
8	野村世界6資産分散投信(分配コース)	野村	2005/10/3	122,689
9	グローバル・アロケーションF毎月決算・ヘッジなし(目標出し型)	AM-One	2013/2/8	113,943
10	セゾン・バンガード・グローバルバランスファンド	セゾン	2007/3/15	112,483
11	トレンド・アロケーション・オープン	三菱UFJ国際	2012/3/30	103,795
12	スマート・クオリティ・オープン(安定型)	三菱UFJ国際	2014/11/14	91,635
13	マイ・ロード	野村	2011/4/11	70,710
14	JPMベスト・インカム(毎月決算型)	JPモルガン	2014/9/17	63,953
15	GW7つの卵	日興	2003/2/28	63,208

2016年9月 不動産投信型(公販ファンド)

純資産額推移

(兆円)



2016年9月 月間収益率上位15ファンド

順位	ファンド名	投信会社	設定日	月間収益率
1	ドイチェ・グローバルREIT投信(南アフリカランド)(毎月分配型)	ドイチェ	2009/12/18	4.29%
2	ドイチェ・グローバルREIT投信(南アフリカランド)(年2回決算型)	ドイチェ	2009/12/18	4.24%
3	国際アジア・リートF<インドネシア・ルビア>(毎月決算型)	三菱UFJ国際	2013/9/20	2.32%
4	東京海上J-REIT投信(インドネシア・ルビア)年2回決算型	東京海上	2010/11/26	1.15%
5	東京海上J-REIT投信(インドネシア・ルビア)毎月分配型	東京海上	2010/11/26	1.14%
6	野村北米REIT投信(南アフリカランドコース)年2回決算型	野村	2009/10/21	1.05%
7	国際アジア・リートF<円>(毎月決算型)	三菱UFJ国際	2013/9/20	0.98%
8	明治安田J-REIT戦略ファンド(毎月分配型)	明治安田	2011/6/30	0.95%
9	アムンディ・TCW・USインカム・リートF(豪ドル)<年2回決算型>	アムンディ	2014/12/10	0.93%
10	アジアリート戦略オープン(為替ヘッジあり)年2回決算型	三菱UFJ国際	2015/8/21	0.92%
11	アムンディ・TCW・USインカム・リートF(豪ドル)<毎月決算型>	アムンディ	2014/12/10	0.90%
12	野村北米REIT投信(南アフリカランドコース)毎月分配型	野村	2009/10/21	0.85%
13	アジアリート戦略オープン(為替ヘッジあり)毎月決算型	三菱UFJ国際	2015/8/21	0.85%
14	Jリートファンド	三井住友トラスト	2004/8/31	0.78%
15	Jリートアクティブファンド(1年決算型)	三井住友トラスト	2007/10/19	0.78%

※ 公販ファンドとは、ETF、DC専用、SMA専用、公社債投信等を除いた公募投信

2016年9月 流入額上位15ファンド

(単位:百万円)

順位	ファンド名	投信会社	設定日	流入額 2016/9
1	フィデリティ・USリート・ファンド B	フィデリティ	2003/12/9	90,868
2	新光US-REITオープン	AM-One	2004/9/30	56,791
3	ラサール・グローバルREITファンド(毎月分配型)	日興	2004/3/26	28,348
4	ダイワ・US-REIT・オープン(毎月決算型)B	大和	2004/7/21	25,041
5	GS米国REITファンドB(毎月分配型・為替ヘッジなし)	G S	2003/10/27	20,944
6	ワールド・リート・オープン(毎月決算型)	三菱UFJ国際	2004/7/2	14,251
7	ダイワ米国リート・ファンド(毎月分配型)	大和	2004/5/20	13,806
8	通貨選択型Jリート・ファンド(毎月分配型)ブラジルリアル	AM-One	2011/1/6	11,688
9	ニッセイ・オーストラリア・リート・オープン(毎月決算型)	ニッセイ	2015/5/18	8,948
10	しんきんJリートオープン(毎月決算型)	しんきん	2005/2/1	7,351
11	オーストラリアREIT・リサーチ・オープン(毎月決算型)	三井住友トラスト	2015/8/7	6,242
12	ダイワJ-REITオープン(毎月分配型)	大和	2004/5/18	5,529
13	通貨選択型Jリート・ファンド(毎月分配型)米ドル	AM-One	2011/1/6	3,349
14	MHAM J-REITインデックスファンド(毎月決算型)	AM-One	2003/10/30	2,929
15	通貨選択型Jリート・ファンド(毎月分配型)円	AM-One	2011/1/6	2,625

2016年9月 純資産額上位15ファンド

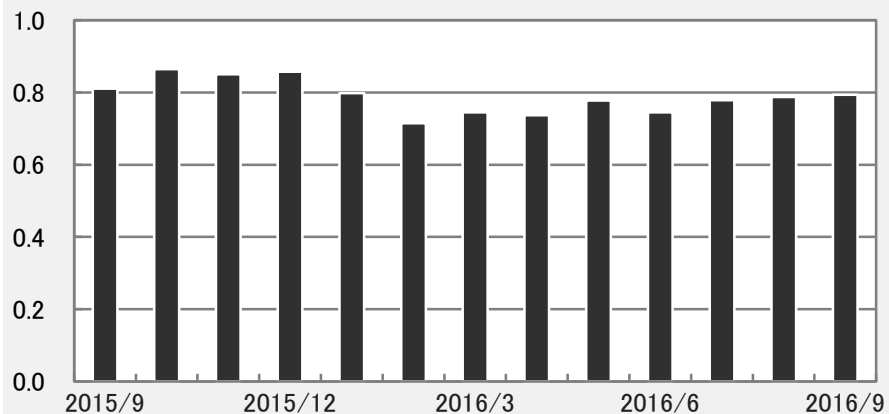
(単位:百万円)

順位	ファンド名	投信会社	設定日	純資産額 2016/9/30
1	新光US-REITオープン	AM-One	2004/9/30	1,541,417
2	フィデリティ・USリート・ファンド B	フィデリティ	2003/12/9	1,500,455
3	ラサール・グローバルREITファンド(毎月分配型)	日興	2004/3/26	1,240,649
4	ダイワ米国リート・ファンド(毎月分配型)	大和	2004/5/20	700,135
5	ダイワ・US-REIT・オープン(毎月決算型)B	大和	2004/7/21	683,071
6	ワールド・リート・オープン(毎月決算型)	三菱UFJ国際	2004/7/2	606,157
7	J-REIT・リサーチ・オープン(毎月決算型)	三井住友トラスト	2005/1/17	367,263
8	GS米国REITファンドB(毎月分配型・為替ヘッジなし)	G S	2003/10/27	323,998
9	ニッセイJ-REITファンド(毎月決算型)	ニッセイ	2006/6/21	259,981
10	しんきんJリートオープン(毎月決算型)	しんきん	2005/2/1	244,004
11	新光J-REITオープン	AM-One	2004/4/23	227,435
12	DIAM世界リートインデックスファンド(毎月分配型)	AM-One	2006/6/12	223,577
13	アジア好利回りリート・ファンド	三井住友	2011/9/30	219,663
14	ダイワJ-REITオープン(毎月分配型)	大和	2004/5/18	215,680
15	りそなJリート・アクティブ・オープン	AM-One	2010/6/24	184,728

2016年9月 その他(公販ファンド)

純資産額推移

(兆円)



2016年9月 流入額上位15ファンド

(単位:百万円)

順位	ファンド名	投信会社	設定日	流入額 2016/9
1	世界好利回りCB2016-09為替ヘッジあり・限定追加型	三菱UFJ国際	2016/9/15	20,267
2	世界好利回りCB2016-09為替ヘッジなし・限定追加型	三菱UFJ国際	2016/9/15	3,810
3	ロボット戦略世界分散ファンド	T&Dアセット	2016/9/30	3,114
4	ダイワ日本株ニュートラル・ファンド2016-09	大和	2016/9/16	1,699
5	マクロ・トータル・リターン・ファンド	三菱UFJ国際	2016/6/21	1,259
6	ブル3倍日本株ポートフォリオIV	大和	2015/9/10	1,185
7	マイ・ウェイ・ジャパン	大和住銀	2016/5/31	1,095
8	(T&D WブルベアS5)インド・ダブルブル5	T&Dアセット	2016/9/8	1,062
9	(T&D WブルベアS5)リアル・ダブルブル5	T&Dアセット	2016/9/8	952
10	(野村ブル・ベアS6)米国株スーパーベア6	野村	2014/9/30	762
11	ビクテ・ゴールド	ビクテ	2011/12/28	467
12	楽天日本株4.3倍ブル	楽天	2015/10/7	454
13	(野村ブル・ベアS6)円安豪ドル高トレンド6	野村	2014/9/30	383
14	(野村ブル・ベアS6)円安ドル高トレンド6	野村	2014/9/30	381
15	(T&D WブルベアS5)金・ダブルブル5	T&Dアセット	2016/9/8	298

2016年9月 月間収益率上位15ファンド

順位	ファンド名	投信会社	設定日	月間収益率
1	(T&Dブルベア)南アランド・ブル	T&Dアセット	2015/12/17	9.09%
2	(野村米ドル円3.5倍ブル・ベア)ベア・円高トレンド	野村	2015/2/12	5.84%
3	野村金先物投信(南アフリカランドコース)年2回決算型	野村	2009/7/31	5.50%
4	野村金先物投信(南アフリカランドコース)毎月分配型	野村	2009/7/31	5.44%
5	(T&Dブルベア)インド株・ベア	T&Dアセット	2015/12/17	5.11%
6	SBI日本株3.7ベア	SBI	2015/2/6	4.95%
7	グローバルCBファンド・南アフリカランド(年1回決算型)	三井住友トラスト	2014/1/31	4.90%
8	グローバルCBファンド・南アフリカランド(毎月分配型)	三井住友トラスト	2011/12/28	4.89%
9	(野村3.5倍ブル・ベア2)日本株3.5倍ベア2	野村	2016/2/19	4.83%
10	楽天日本株トリプル・ベアⅢ	楽天	2015/10/7	4.27%
11	(T&Dブルベア)中国株・ベア	T&Dアセット	2015/12/17	4.23%
12	(野村ハイパーブル・ベア5)日本ハイパーベア5	野村	2015/10/30	3.68%
13	(T&D WブルベアS4)中国・ダブルブル4	T&Dアセット	2014/12/10	3.42%
14	(ダイワ・ブルベアS)円高ドル安ポートフォリオ	大和	2015/2/9	3.37%
15	(野村ブル・ベアS6)円高ドル安トレンド6	野村	2014/9/30	3.30%

2016年9月 純資産額上位15ファンド

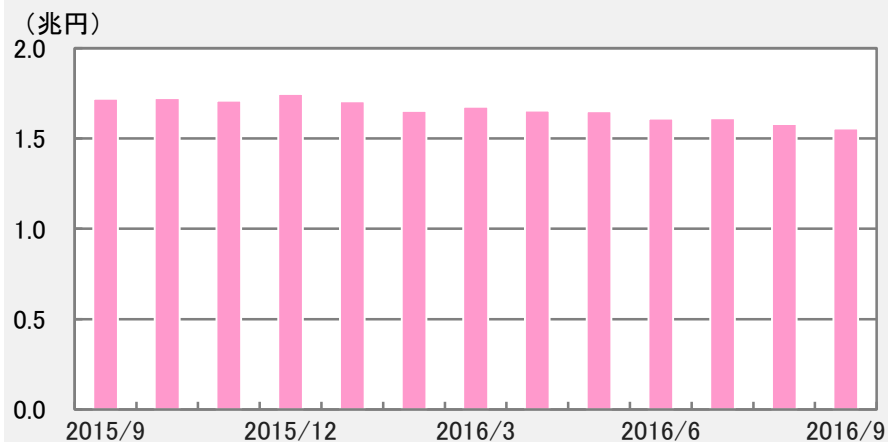
(単位:百万円)

順位	ファンド名	投信会社	設定日	純資産額 2016/9/30
1	マクロ・トータル・リターン・ファンド	三菱UFJ国際	2016/6/21	75,108
2	ブル3倍日本株ポートフォリオIV	大和	2015/9/10	66,888
3	(野村ハイパーブル・ベア5)日本ハイパーブル5	野村	2015/10/30	59,058
4	JPMグローバル・CBオープン'95	JPモルガン	1995/1/31	27,323
5	新光Wブル・日本株オープンⅢ	AM-One	2013/2/28	26,442
6	UBSグローバルCBオープン(毎月決算型・ヘッジなし)	UBS	2013/9/26	26,101
7	JPMグローバル高利回りCBファンド2016-04	JPモルガン	2016/4/27	20,754
8	世界好利回りCB2016-09為替ヘッジあり・限定追加型	三菱UFJ国際	2016/9/15	20,279
9	JPMワールド・CB・オープン	JPモルガン	2001/9/28	19,647
10	シュローダー・G好利回りCB2016-04為替ヘッジあり(限定追加型)	シュローダー	2016/4/26	19,173
11	楽天日本株トリプル・ブル	楽天	2009/6/19	17,995
12	(日本トレンドS)ハイパー・ウェーブ	日興	1995/1/17	14,279
13	WTI原油先物ファンド(ロング・ポジション)	アストマックス	2009/7/1	14,219
14	日興エドモン・ドゥ・ロスチャイルド・グローバルCB(為替ヘッジなし)	三井住友	2015/10/30	13,717
15	野村グローバルCB投信(資源国通貨)毎月分配型	野村	2010/7/22	12,382

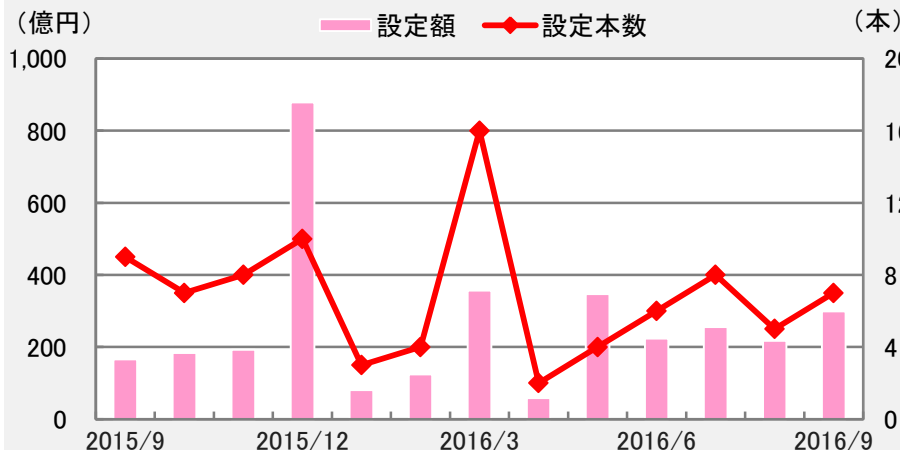
※ 公販ファンドとは、ETF、DC専用、SMA専用、公社債投信等を除いた公募投信

2016年9月 単位型投信

純資産額推移



設定額・設定本数推移



2016年9月 直近6ヵ月設定ファンド

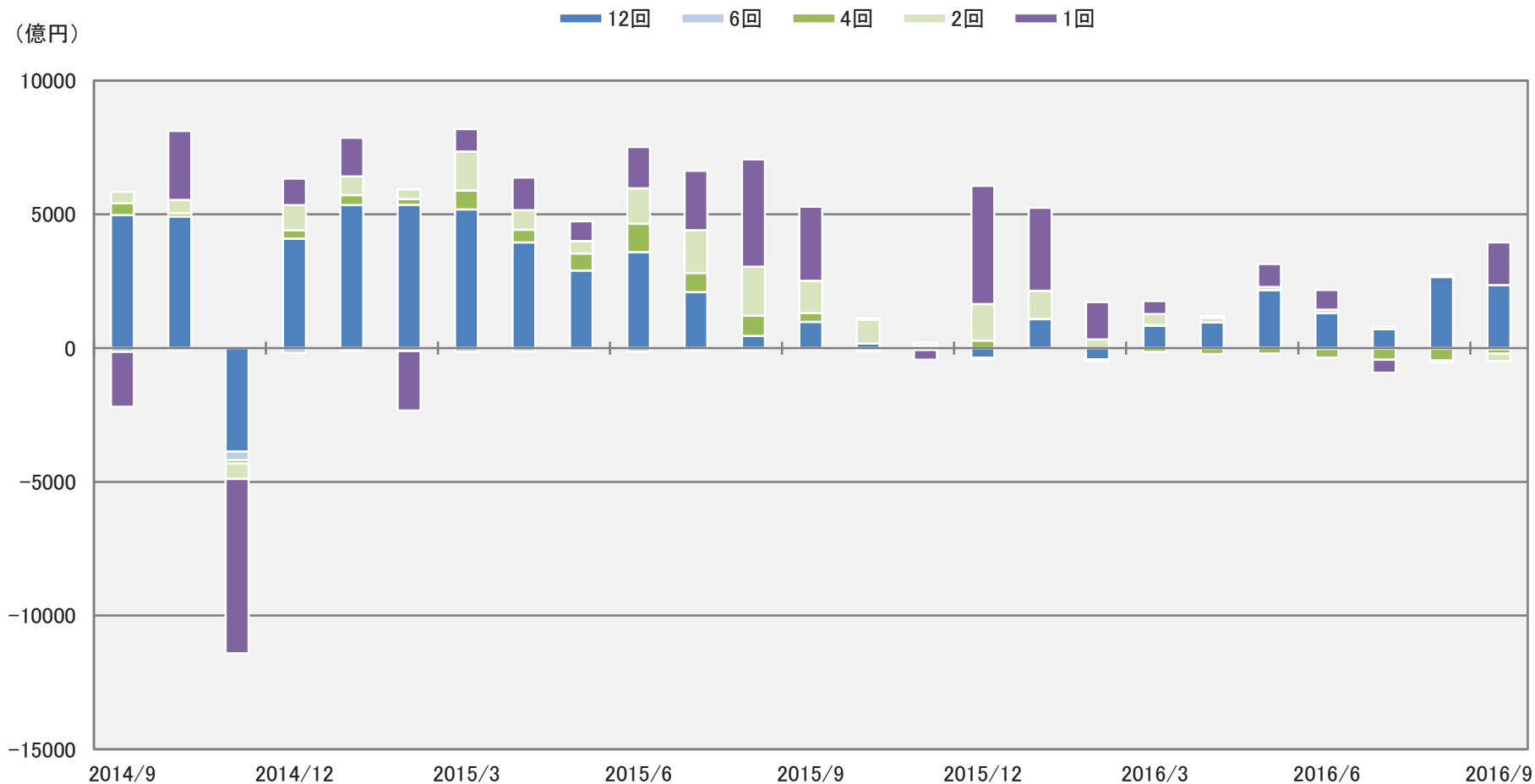
ファンド名	投信会社	設定日	設定額 (百万円)	純資産額 2016/9/30 (百万円)
先進国ハイブリッド証券(為替ヘッジあり)2016-05	三菱UFJ国際	2016/5/31	27,128	27,221
先進国普通社債ファンド(為替ヘッジあり)2016-08	野村	2016/8/10	11,295	11,336
りそな・ストラテジック・インカムF16-09ヘッジあり	三井住友	2016/9/30	11,102	11,102
バインブリッジ金融公益ハイブリッド証券F2016-06ヘッジあり	バインブリッジ	2016/6/30	9,866	9,990
ダイワ高格付日本企業外債F(為替ヘッジあり)2016-06	大和	2016/6/20	9,339	9,262
ダイワ高格付日本企業外債F(為替ヘッジあり)2016-08	大和	2016/8/18	7,525	7,515
国際金融機関債F(為替ヘッジあり)プラス2016-07	三菱UFJ国際	2016/7/29	6,093	6,132
バインブリッジ金融公益ハイブリッド証券F2016-09ヘッジあり	バインブリッジ	2016/9/30	5,907	5,907
ダイワ米国投資法人債F(為替ヘッジあり)2016-07	大和	2016/7/29	5,858	5,875
コーポレート・ハイブリッド証券F2016-07(為替ヘッジあり)	大和	2016/7/29	5,391	5,438
日系企業外貨建て社債F(為替ヘッジあり)2016-09	三井住友	2016/9/30	5,255	5,255
ダイワ日本企業外債F S(為替ヘッジあり)2016-04	大和	2016/4/25	4,497	4,543
ワールドコーポレート・ハイブリッド証券ファンド1607	新生	2016/7/29	3,538	3,536
りそな・ストラテジック・インカムF16-05(為替ヘッジあり)	三井住友	2016/5/31	3,411	3,419
米国優先リート・ファンド2016-07(為替ヘッジあり)	大和	2016/7/29	3,146	3,144
あしぎん世界コーポレート・ハイブリッド証券F16-05	三井住友	2016/5/31	2,846	2,741
あしぎん世界コーポレート・ハイブリッド証券F16-09	三井住友	2016/9/30	2,677	2,677
米国優先リート・ファンド2016-06(為替ヘッジあり)	大和	2016/6/6	2,286	2,297
ダイワ世界コーポレート・ハイブリッド証券ヘッジあり16-09	大和	2016/9/30	1,830	1,830
ダイワ日本株ニュートラル・ファンド2016-09	大和	2016/9/16	1,699	1,695
りそな・ストラテジック・インカムF16-09ヘッジなし	三井住友	2016/9/30	1,435	1,435
NBマルチマネージャー・ストラテジー	大和住銀	2016/8/8	1,306	1,310
ダイワ日本企業外債F S(部分為替ヘッジあり)2016-04	大和	2016/4/25	1,299	1,277
りそな・ストラテジック・インカムF16-05(為替ヘッジなし)	三井住友	2016/5/31	1,275	1,195
ダイワ高格付日本企業外債F(部分為替ヘッジあり)2016-08	大和	2016/8/18	900	903
外貨建て日系債券ファンド16-07(為替ヘッジあり)	岡三	2016/7/28	782	782
ダイワ高格付日本企業外債F(為替ヘッジなし)2016-08	大和	2016/8/18	699	708
ダイワ高格付日本企業外債F(部分為替ヘッジあり)2016-06	大和	2016/6/20	600	596
ダイワ米国投資法人債F(部分為替ヘッジあり)2016-07	大和	2016/7/29	600	600
米国優先リート・ファンド2016-06(為替ヘッジなし)	大和	2016/6/6	187	178

※ 設定額上位順に最大30ファンドを表示
 ※ 設定額は、設定日の属する月の新規・追加設定額の合計
 ※ 全公販ファンドから単位型投信を抽出

※ 設定額は、設定日の属する月の新規・追加設定額の合計

定期分配型ファンドの動向

決算回数別 流出入額推移（公販ファンド）



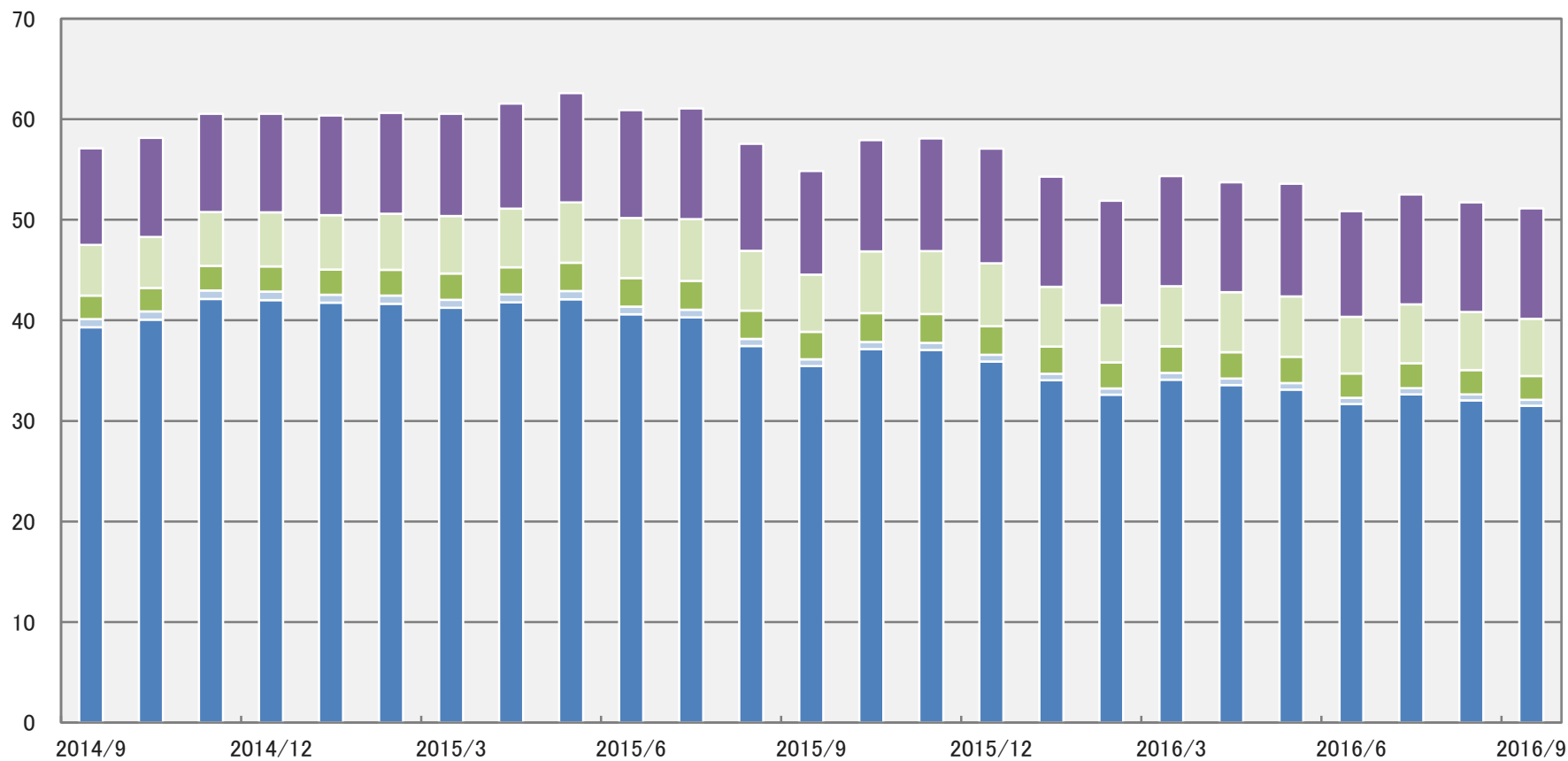
※ 公販ファンドとは、ETF、DC専用、SMA専用、公社債投信等を除いた公募投信

定期分配型ファンドの動向

決算回数別 純資産額推移（公販ファンド）

(兆円)

12回 6回 4回 2回 1回



※ 公販ファンドとは、ETF、DC専用、SMA専用、公社債投信等を除いた公募投信

2016年9月 分配金利回り上位30ファンド(公販、毎月分配型ファンド)

順位	ファンド名	投信会社	分類	設定日	運用管理 費用 (%)	1年累積 分配金 (円)	当月 分配金 (円)	基準価額 2016/9/30 (円)	トータル リターン	分配金 利回り	主な販売会社
1	日本株ハイインカム(毎月分配/ブラジルリアル)	アストマックス	国内株式型	2012/1/13	1.544	2,550	150	2,516	23.47%	58.70%	楽天証券、SB証券、マネックス証券 他
2	資源ツインαファンド(通貨選択型)ブラジルリアル	T&Dアセット	複合資産型	2015/5/8	1.382	2,300	150	2,760	15.37%	48.34%	エース証券、マネックス証券、丸八証券 他
3	資源ツインαファンド(通貨選択型)トルコリラ	T&Dアセット	複合資産型	2015/5/8	1.382	2,600	150	2,803	-11.61%	42.71%	エース証券、マネックス証券、丸八証券 他
4	ブラジル株式ツインαファンド(毎月分配型)(ツインα)	T&Dアセット	エマーシング株式型	2014/12/19	1.436	2,280	140	4,183	23.32%	41.36%	クレディスイス証券、東武証券、マネックス証券 他
5	資源ツインαファンド(通貨選択型)米ドル	T&Dアセット	複合資産型	2015/5/8	1.382	2,600	150	2,926	-17.58%	38.99%	エース証券、マネックス証券、丸八証券 他
6	通貨選択型Jリート・ファンド(毎月分配型)ブラジルリアル	AM-One	不動産投信型	2011/1/6	0.842	2,520	210	6,359	33.74%	37.02%	新生銀行、大和証券、池田泉州TT証券 他
7	三菱UFJ新興国高利回り社債F<ブラジルリアル>(毎月分配型)	三菱UFJ国際	ハイイールド債券型	2011/9/21	1.847	1,420	80	3,699	37.95%	36.52%	三菱東京UFJ銀行、三菱UFJ信託銀行 他
8	グローバル・リート・トリプル・プレミアム・ファンド(毎月分配型)	SBI	不動産投信型	2013/6/28	1.231	1,340	100	3,286	28.30%	35.76%	SB証券、立花証券、マネックス証券 他
9	日本株アルファ・カルテット(毎月分配型)	大和住銀	国内株式型	2014/4/4	1.107	1,800	100	4,088	13.49%	34.20%	SB証券、マネックス証券、立花証券 他
10	日本株厳選ファンド・ブラジルリアルコース	大和住銀	国内株式型	2011/4/26	1.539	2,300	150	4,983	7.92%	34.04%	新生銀行、SMBCフレンド証券 他
11	米国好配当株プレミアム戦略F(毎月分配型)株式&通貨コース	新生	外国株式型	2013/7/31	1.328	1,680	140	4,007	14.03%	33.11%	SB証券、マネックス証券、楽天証券 他
12	通貨選択型米国リート・αクワトロ(毎月分配)	大和	不動産投信型	2015/6/26	1.215	2,400	200	7,350	36.63%	32.49%	クレディスイス証券、大和証券、SB証券 他
13	DWS欧州ハイ・イールド債券F(ブラジルリアル)(毎月分配型)	ドイツエ	ハイイールド債券型	2010/6/30	1.161	960	50	2,813	29.78%	31.95%	みずほ銀行、みずほ証券
14	三菱UFJ新興国債券ファンド<ブラジルリアル>(毎月分配型)	三菱UFJ国際	エマーシング債券型	2009/4/28	1.642	1,020	70	3,407	38.03%	30.56%	三菱UFJモルガン・スタンレー証券 他
15	米国株アルファ・カルテット(毎月分配型)	大和住銀	外国株式型	2015/2/4	1.269	1,800	100	5,893	33.45%	30.11%	クレディスイス証券、SB証券 他
16	通貨選択型アメリカン・エクイティ・αクワトロ(毎月分配)	大和	外国株式型	2015/6/26	1.215	2,160	180	7,701	41.96%	30.07%	クレディスイス証券、SB証券、楽天証券
17	新光グローバル・ハイイールド債券ファンド(豪ドル)	AM-One	ハイイールド債券型	2010/10/8	1.166	2,130	110	5,070	1.61%	29.80%	みずほ証券、大日ノ丸証券、SB証券 他
18	DWS通貨選択型エマーシング・ソブリン・ボンドFブラジルリアル(毎月分配型)	ドイツエ	エマーシング債券型	2009/9/25	1.339	1,200	100	3,936	31.38%	29.65%	SMBCフレンド証券、SB証券 他
19	三菱UFJ欧州ハイイールド債券F<ブラジルリアル>毎月分配型	三菱UFJ国際	ハイイールド債券型	2011/11/8	1.199	1,890	120	6,180	29.58%	29.46%	三菱東京UFJ銀行 他
20	アジアエクイティインカムツインαF(毎月分配型)	ファイブスター	エマーシング株式型	2013/11/1	1.436	1,530	70	3,465	-4.60%	29.37%	日産証券、あかつき証券、リーディング証券 他
21	米国ハイイールド債券ファンドブラジルリアル	AM-One	ハイイールド債券型	2009/10/30	0.950	1,200	100	3,986	31.24%	29.36%	みずほ証券、みずほ銀行、大熊本証券 他
22	野村エマーシング債券投信(ブラジルリアル)毎月分配型	T&Dアセット	エマーシング債券型	2009/11/17	0.950	960	60	3,301	34.70%	29.27%	野村證券
23	ドイツエ・グローバルREIT投信(ブラジルリアル)(毎月分配型)	ドイツエ	不動産投信型	2009/12/18	1.166	1,290	70	4,470	33.81%	29.05%	野村證券
24	新光ブラジル債券ファンド	AM-One	エマーシング債券型	2008/12/22	1.296	1,025	75	3,143	20.31%	28.97%	みずほ証券、永和証券、岡三にいがた証券 他
25	ブラジル株式ツインαファンド(毎月分配型)(シングルα・米ドル)	T&Dアセット	エマーシング株式型	2014/12/19	1.436	1,640	120	4,864	17.04%	28.73%	クレディスイス証券、東武証券、マネックス証券 他
26	オーストラリア高配当株プレミアム(毎月分配型)	大和住銀	外国株式型	2012/7/30	1.744	1,800	150	4,800	5.33%	28.55%	SMBCフレンド証券、常陽証券、香川証券 他
27	新光グローバル・ハイイールド債券ファンド(ブラジル・リアル)	AM-One	ハイイールド債券型	2010/10/8	1.166	790	50	2,647	28.03%	28.27%	みずほ証券、大日ノ丸証券、SB証券 他
28	エマーシング債券ファンド(ブラジルリアル)	AM-One	エマーシング債券型	2010/12/20	0.950	1,110	80	4,010	34.66%	28.24%	みずほ証券
29	ダイワ日本株ストラテジーα<ブラジル・リアル>(毎月分配型)	大和	国内株式型	2013/6/19	1.463	1,600	100	5,489	27.67%	28.00%	大和証券
30	DIAMグローバル・ハイイールド・ボンドF(ブラジルリアル)	AM-One	ハイイールド債券型	2011/8/9	1.075	1,200	80	4,130	28.53%	27.98%	みずほ証券

※ 公販ファンドとは、ETF、DC専用、SMA専用、公社債投信等を除いた公募投信

※ 分配金利回りは1年累積分配金を1年前の月末基準価額で割ったもの(設定後1年に満たないファンドは設定来分配金利回りを年率換算)

※ トータルリターンは分配金を再投資した場合の直近1年間の収益率(設定後1年に満たないファンドは設定来トータルリターンを年率換算)

- 本レポートに関する著作権、知的財産権等一切の権利は三菱アセット・ブレインズ株式会社(以下、MAB)に帰属し、許可なく複製、転載、引用することを禁じます。
- 本レポートは、MABが信頼できると判断した情報源から入手した本レポート作成基準日現在における情報をもとに作成しておりますが、当該情報の正確性を保証するものではありません。
- MABは、本レポートの利用に関連して発生した一切の損害について何らの責任も負いません。
- 本レポート中のグラフ・数値等は、あくまでも本レポート作成基準日までの過去の実績を示すものであり、将来の運用成果を保証するものではありません。
- 本レポートは、情報提供を目的としたものであり、投資信託の勧誘のために作成されたものではありません。

【照会先】

三菱アセット・ブレインズ株式会社

マーケティンググループ

小川・齊藤(精)

03-6721-1034

mab-marketing@mab.co.jp

〒107-0062

東京都港区南青山1丁目1番1号 新青山ビル西館8階

URL: <http://www.mab.jp/>

金融商品取引業者 関東財務局長(金商)第1085号

加入協会名 一般社団法人 日本投資顧問業協会