

～速報版～

# DC投信マーケット概況 2016年12月号（2016年11月末基準）

2016年12月7日作成

## 分類の定義

- **国内株式型**

国内株式を主たる投資対象とするファンド。

- **国内債券型**

国内債券を主たる投資対象とするファンド。

- **外国株式型**

外国株式のうち、先進国の株式を主たる投資対象とするファンド。先進国とはMSCI-KOKUSAI構成国とします。

- **エマージング株式型**

外国株式のうち、新興国の株式を主たる投資対象とするファンド。新興国とはMSCIワールドに含まれない国とします。

- **外国債券型**

外国債券のうち、先進国の債券を主たる投資対象とするファンド。先進国とはシティWGBI採用国とニュージーランドとします。

- **エマージング債券型**

外国債券のうち、新興国の債券を主たる投資対象とするファンド。新興国とはシティWGBIに含まれない国からニュージーランドを除いた国とします。

- **複合資産型**

株式および債券を主たる投資対象とするバランス型ファンド。

- **不動産投信型**

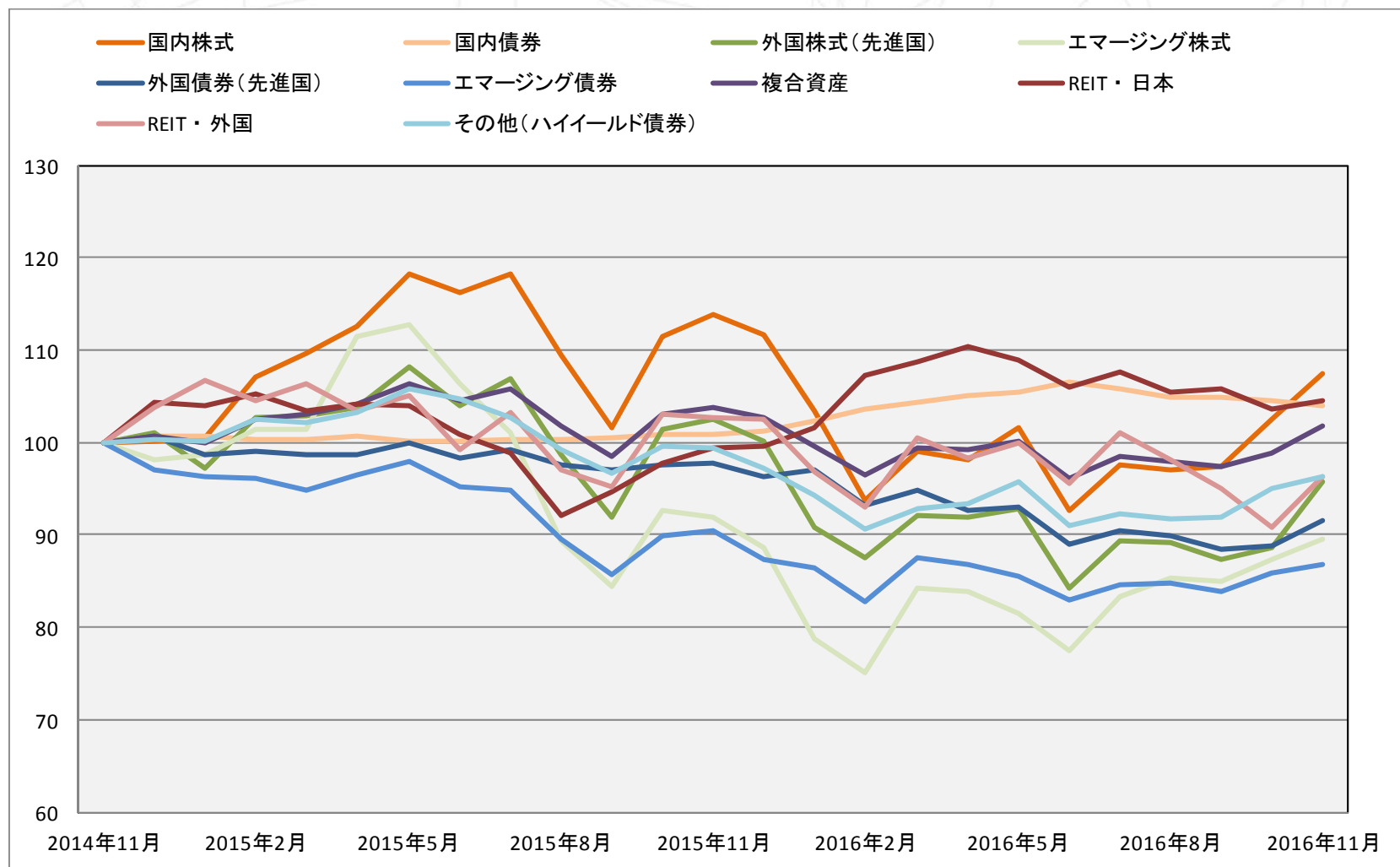
REITを主たる投資対象とするファンド。国内REIT、外国REIT双方を含みます。

- **その他**

上記いずれの分類にも属さないファンド。ハイイールド債券を主な投資対象とするファンド、CBファンドもこの分類に入ります。

なお、単位型投信は主たる投資対象によって上記分類のいずれかに含まれます。

# 分類別累積パフォーマンス



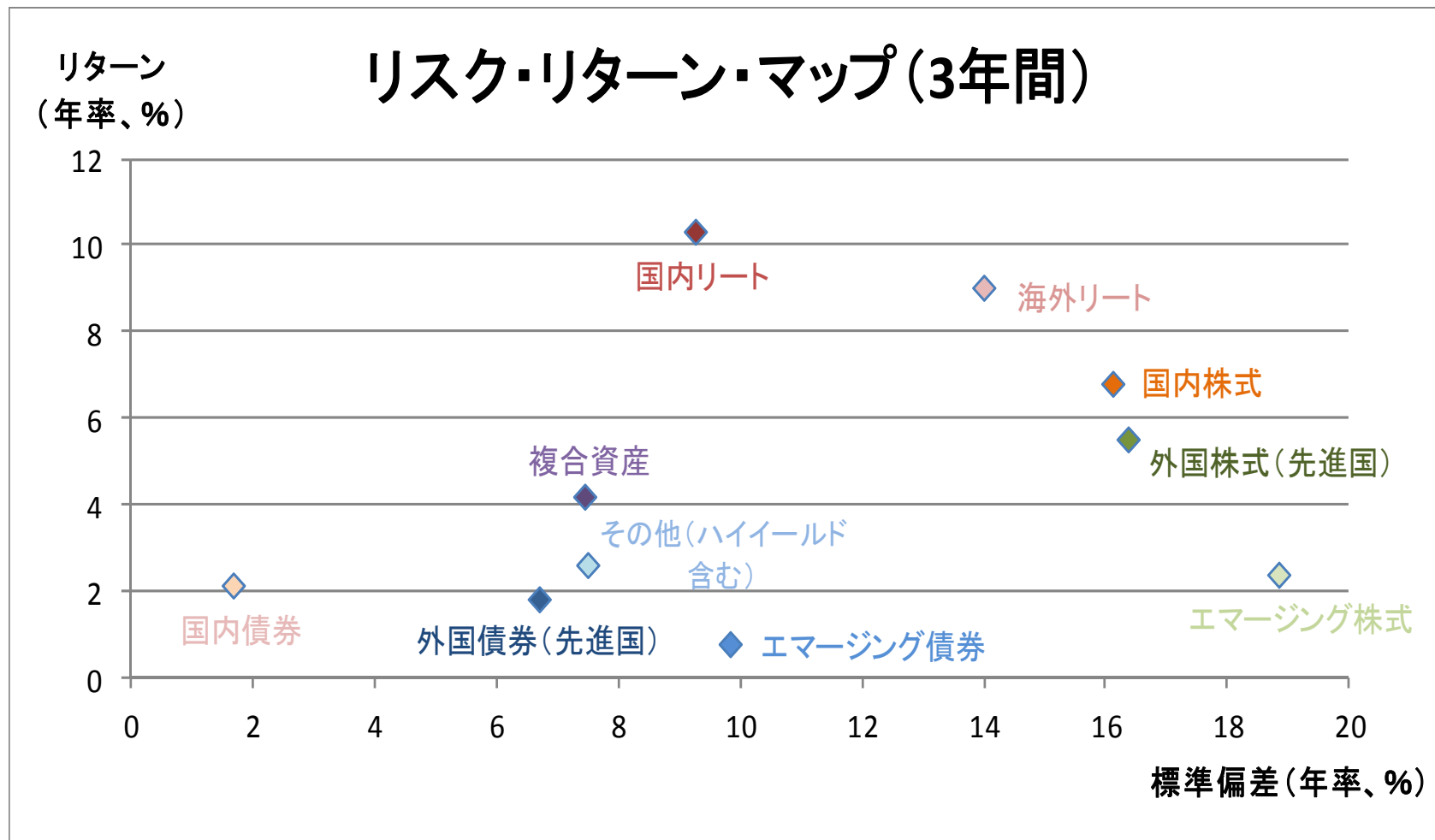
# 分類別パフォーマンス

リターン  
上位



リターン  
下位

2015年12月	2016年1月	2016年2月	2016年3月	2016年4月	2016年5月	2016年6月	2016年7月	2016年8月	2016年9月	2016年10月	2016年11月	直近3ヵ月	直近6ヵ月	直近1年
国内債券 0.5%	REIT・日本 2.0%	REIT・日本 5.6%	エマーヅング 株式 12.1%	REIT・日本 1.6%	国内株式 3.4%	国内債券 1.1%	エマーヅング 株式 7.7%	エマーヅング 株式 2.3%	国内株式 0.5%	国内株式 5.1%	外国株式(先 進国) 8.0%	国内株式 10.7%	エマーヅング 株式 9.7%	REIT・日本 5.1%
REIT・日本 0.1%	国内債券 1.0%	国内債券 1.3%	REIT・外国 8.0%	その他 0.7%	その他 2.4%	REIT・日本 -2.7%	外国株式(先 進国) 6.1%	エマーヅング 債券 0.3%	REIT・日本 0.3%	その他 3.5%	REIT・外国 6.1%	外国株式(先 進国) 7.3%	国内株式 5.7%	国内債券 3.2%
REIT・外国 -0.2%	外国債券(先 進国) 0.8%	複合資産 -3.0%	エマーヅング 債券 5.7%	国内債券 0.7%	REIT・外国 1.7%	エマーヅング 債券 -3.0%	REIT・外国 5.7%	外国株式(先 進国) -0.2%	その他 0.2%	エマーヅング 株式 2.9%	国内株式 4.8%	その他 5.1%	外国株式(先 進国) 3.1%	複合資産 -2.0%
複合資産 -1.0%	エマーヅング 債券 -1.0%	外国株式(先 進国) -3.7%	国内株式 5.6%	外国株式(先 進国) -0.2%	複合資産 1.1%	複合資産 -4.1%	国内株式 5.4%	複合資産 -0.6%	国内債券 0.1%	エマーヅング 債券 2.4%	外国株式(先 進国) 3.0%	エマーヅング 株式 4.9%	複合資産 1.5%	エマーヅング 株式 -2.7%
外国債券(先 進国) -1.5%	複合資産 -3.1%	その他 -3.8%	外国株式(先 進国) 5.3%	複合資産 -0.3%	外国株式(先 進国) 1.0%	外国債券(先 進国) -4.3%	複合資産 2.5%	国内株式 -0.6%	エマーヅング 株式 -0.4%	外国株式(先 進国) 1.6%	複合資産 3.0%	複合資産 3.9%	エマーヅング 株式 1.5%	その他 -3.2%
国内株式 -2.0%	その他 -3.1%	REIT・外国 -4.0%	複合資産 2.9%	エマーヅング 株式 -0.6%	外国債券(先 進国) 0.5%	REIT・外国 -4.4%	エマーヅング 債券 1.9%	外国債券(先 進国) -0.7%	複合資産 -0.5%	複合資産 1.4%	エマーヅング 株式 2.4%	エマーヅング 債券 2.3%	その他 0.7%	エマーヅング 債券 -4.1%
その他 -2.2%	REIT・外国 -5.5%	外国債券(先 進国) -4.1%	その他 2.3%	エマーヅング 債券 -0.7%	国内債券 0.3%	その他 -4.9%	外国債券(先 進国) 1.6%	その他 -0.7%	エマーヅング 債券 -1.0%	外国債券(先 進国) 0.4%	その他 1.3%	外国債券(先 進国) 1.8%	国内債券 -1.3%	国内株式 -5.8%
外国株式(先 進国) -2.2%	国内株式 -7.3%	エマーヅング 債券 -4.3%	外国債券(先 進国) 1.8%	国内株式 -0.8%	REIT・日本 -1.3%	エマーヅング 株式 -5.1%	その他 1.5%	国内債券 -0.9%	外国債券(先 進国) -1.6%	国内債券 -0.2%	エマーヅング 債券 0.9%	国内債券 -0.7%	外国債券(先 進国) -1.7%	REIT・外国 -6.2%
エマーヅング 債券 -3.4%	外国株式(先 進国) -9.4%	エマーヅング 株式 -4.5%	REIT・日本 1.3%	REIT・外国 -2.1%	エマーヅング 債券 -1.5%	国内株式 -8.8%	REIT・日本 1.5%	REIT・日本 -1.9%	外国株式(先 進国) -2.2%	REIT・日本 -2.0%	REIT・日本 0.8%	REIT・日本 -0.9%	REIT・外国 -3.6%	外国債券(先 進国) -6.4%
エマーヅング 株式 -3.6%	エマーヅング 株式 -11.2%	国内株式 -9.4%	国内債券 0.7%	外国債券(先 進国) -2.3%	エマーヅング 株式 -2.7%	外国株式(先 進国) -9.2%	国内債券 -0.7%	REIT・外国 -3.0%	REIT・外国 -3.1%	REIT・外国 -4.4%	国内債券 -0.5%	REIT・外国 -1.8%	REIT・日本 -4.1%	外国株式(先 進国) -6.6%

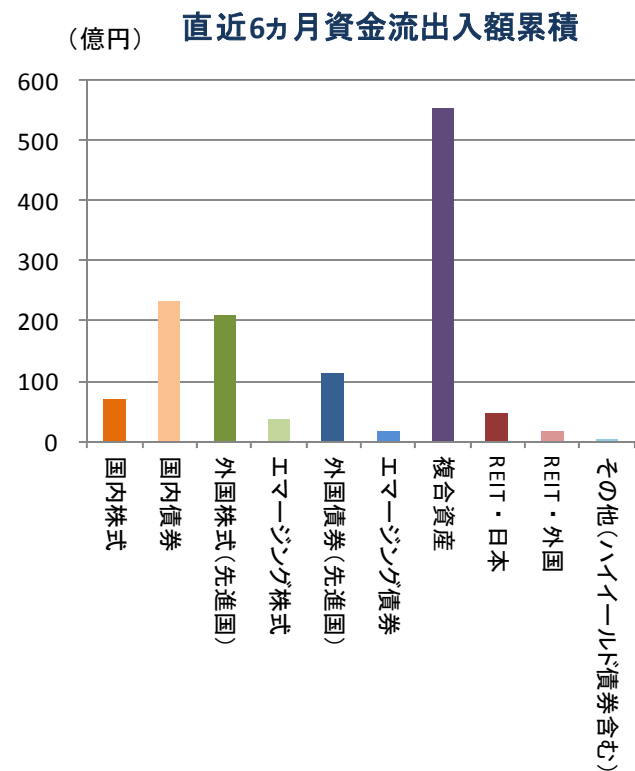
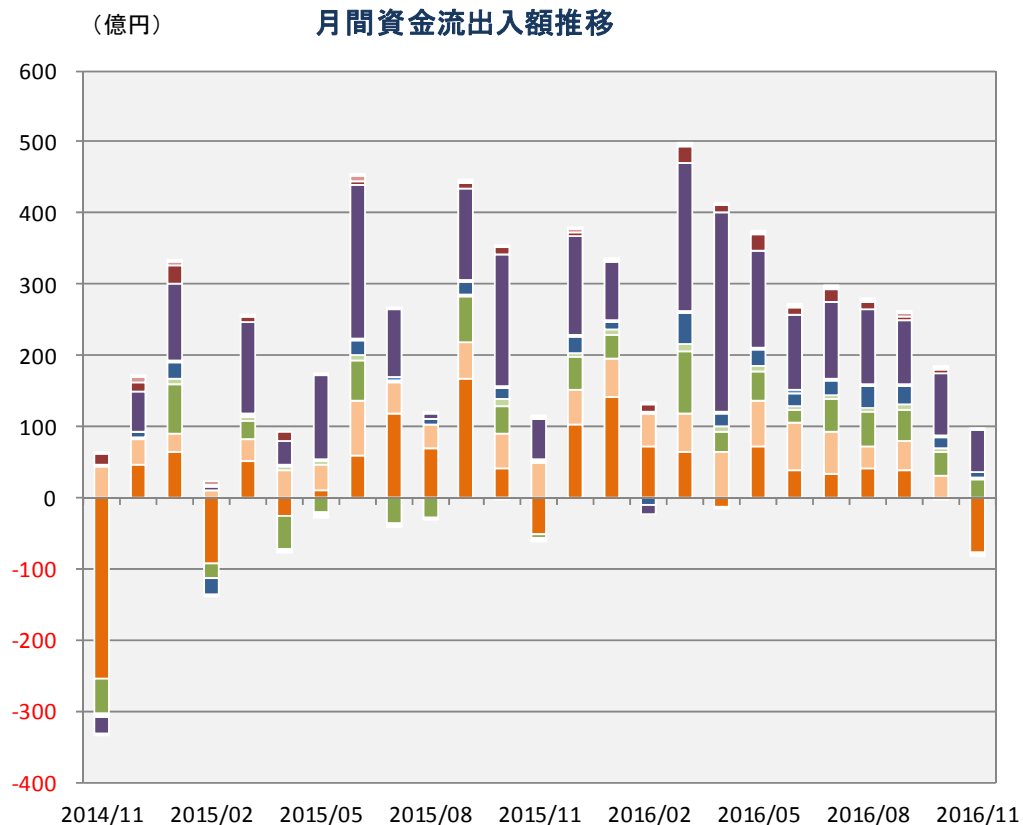


# 2016年11月 新規設定ファンド(過去2年間)

	ファンド名	運用会社	設定額	純資産額	分類	設定日	運用管理 費用(%)	決算回数	主な販売会社	DC専用/ DC共用
			(百万円)	(百万円)						
1	三井住友・DCターゲットイヤーファンド2050	三井住友	30	31	複合資産	2016/10/31	0.39	1	住友生命	DC専用
2	DCニッセイJ-REITインデックスファンドB	ニッセイ	1	1	REIT・日本	2016/10/31	0.27	1	日本生命	DC専用
3	DCニッセイ日経225インデックスファンドB	ニッセイ	1	1	国内株式	2016/10/31	0.21	1	日本生命	DC専用
4	DCニッセイ日経225インデックスファンドA	ニッセイ	1	37	国内株式	2016/10/21	0.21	1	SBI証券DC	DC専用
5	DCニッセイJ-REITインデックスファンドA	ニッセイ	1	41	REIT・日本	2016/10/21	0.27	1	SBI証券DC	DC専用
6	ひふみ年金	レオス	1	213	国内株式	2016/10/3	0.82	1	福岡銀行,SBI証券	DC専用
7	DC米国連続増配成長株オープン	岡 三	1	1	外国株式(先進国)	2016/9/30	1.34	1	岡三証券DC	DC専用
8	DC日本連続増配成長株オープン	岡 三	1	1	国内株式	2016/9/30	1.22	1	岡三証券DC	DC専用
9	DC日本Jリートオープン	岡 三	1	1	REIT・日本	2016/9/30	0.80	1	岡三証券DC	DC専用
10	みのりの投信(確定拠出年金専用)	ポートフォリア	0	20	国内株式	2016/9/30	1.67	1	北國銀行DC,SBI証券DC	DC専用
11	三井住友・DC外国リートインデックスファンド	三井住友	1	183	REIT・外国	2016/9/23	0.30	1	SBI証券DC,楽天証券	DC専用
12	三井住友・DC日本リートインデックスファンド	三井住友	1	291	REIT・日本	2016/9/23	0.28	1	SBI証券DC,楽天証券	DC専用
13	DCニッセイ日本債券インデックス	ニッセイ	1	1	国内債券	2016/7/29	0.19	1	日本生命DC	DC専用
14	DCニッセイJPX日経400アクティブ	ニッセイ	1	1	国内株式	2016/7/29	1.56	1	日本生命DC	DC専用
15	DCニッセイターゲットデートファンド2055	ニッセイ	1	1	複合資産	2016/7/29	0.36	1	日本生命DC	DC専用
16	DCダイワ・ターゲットイヤー2050	大 和	1	1	複合資産	2016/5/13	0.39	1	第一生命DC	DC専用
17	DCリそなグローバルバランス	リそなAM	1	5	複合資産	2016/5/12	0.65	1	リそな銀行DC	DC専用
18	大和住銀DC日本株式アクティブファンド	大和住銀	5	16	国内株式	2016/4/28	1.05	1	三井住友銀行DC	DC専用
19	三井住友・DC世界バランスファンド(動的配分型)	三井住友	30	68	複合資産	2016/4/22	0.89	1	三井住友銀行DC	DC専用
20	SBI中小型割安成長株ファンドジェイリバイブ<DC年金>(jrevive<DC年金>)	SBI	1	144	国内株式	2016/4/21	1.62	1	SBI証券DC	DC専用
21	キャピタル世界株式ファンド(DC年金用)	キャピタル	0	38	外国株式(先進国)	2016/4/21	1.53	1	三菱UFJ信託銀行DC,SBI証券DC,野村證券DC	DC専用
22	DCダイワ・マネー・ポートフォリオ	大 和	1	3,578	国内債券	2016/4/1	0.22	1	大和証券DC	DC専用
23	明治安田DC先進国コアファンド(DC・MYコア)	明治安田	1	7	複合資産	2016/3/25	0.63	1	明治安田生命DC	DC専用
24	三菱UFJターゲット・イヤー・ファンド2030(確定拠出年金)(あすへのそなえ)	三菱UFJ国際	1	16	複合資産	2015/12/18	0.37	1	三菱東京UFJ銀行DC,三菱UFJ信託銀行DC	DC専用
25	三菱UFJターゲット・イヤー・ファンド2040(確定拠出年金)(あすへのそなえ)	三菱UFJ国際	1	8	複合資産	2015/12/18	0.39	1	三菱東京UFJ銀行DC,三菱UFJ信託銀行DC	DC専用
26	三菱UFJターゲット・イヤー・ファンド2050(確定拠出年金)(あすへのそなえ)	三菱UFJ国際	1	8	複合資産	2015/12/18	0.39	1	三菱東京UFJ銀行DC,三菱UFJ信託銀行DC	DC専用
27	動的パッケージファンド<DC年金>	AM-One	1	199	複合資産	2015/11/30	0.64	1	みずほ銀行DC	DC専用
28	アライアンス・バーンスタイン・財産設計2050	アライアンス	81	506	複合資産	2015/10/30	0.85	1	東海東京証券,ワイエム証券,熊本銀行他	DC共用
29	投資のソムリエ<DC年金>リスク抑制型	AM-One	10	364	複合資産	2015/10/30	0.64	1	みずほ銀行DC,第一生命DC	DC専用
30	DCニッセイ外国債券インデックス	ニッセイ	1	6	外国債券(先進国)	2015/9/30	0.23	1	日本生命DC	DC専用

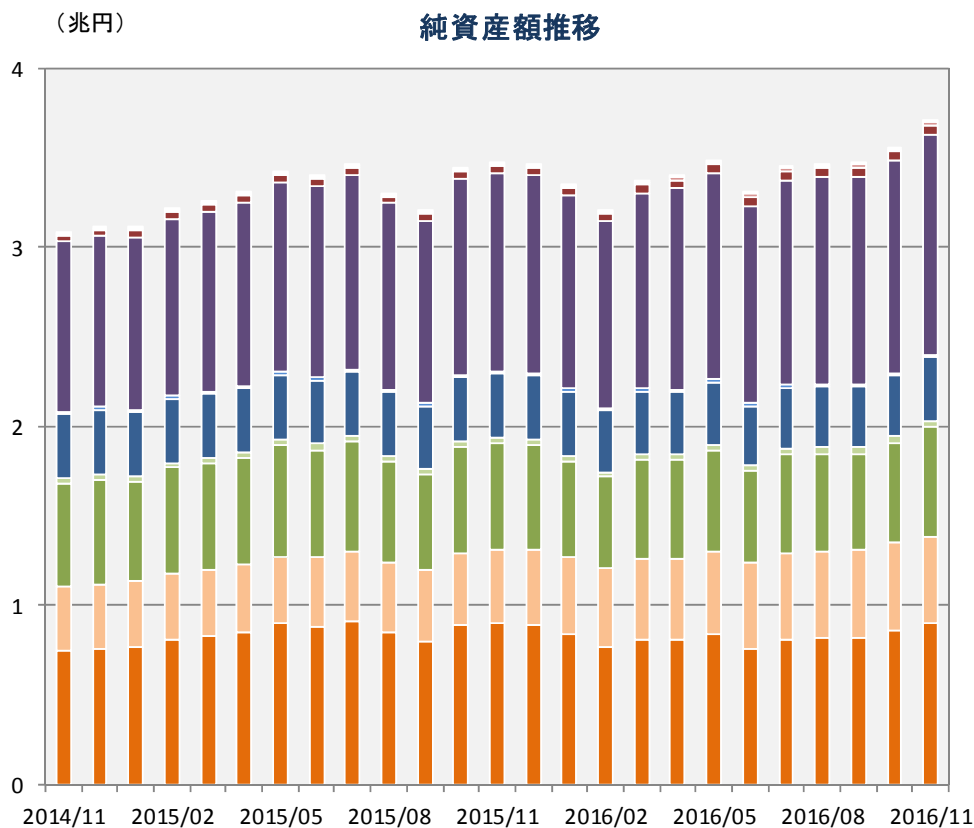
# ファンド分類別 月間流出入額推移(DC専用ファンド)

- 国内株式
- 国内債券
- 外国株式(先進国)
- エマージング株式
- 外国債券(先進国)
- エマージング債券
- 複合資産
- REIT・日本
- REIT・外国
- その他(ハイイールド債券含む)

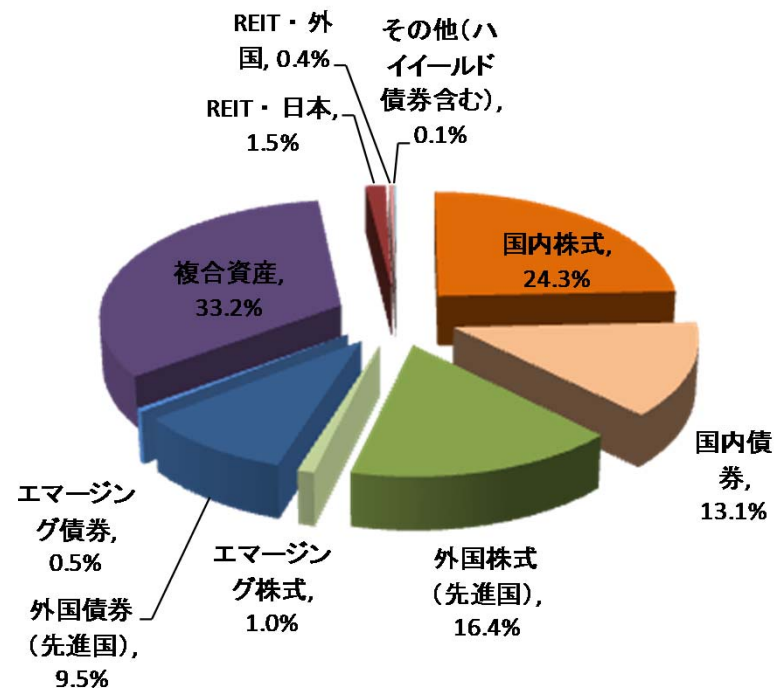


# ファンド分類別 純資産額 (DC専用ファンド)

- 国内株式
- 国内債券
- 外国株式(先進国)
- エマージング株式
- 外国債券(先進国)
- エマージング債券
- 複合資産
- REIT・日本
- REIT・外国
- その他(ハイイールド債券含む)



## ファンド分類別 構成比





# 2016年11月 純資産額上位30ファンド(DC専用ファンド)

順位	ファンド名	運用会社	大分類	純資産 残高 (百万円)	リターン(%)			流出入額 (百万円)	運用管理 費用(%)	アクティブ /パッシブ	主な販売会社
					1ヵ月	6ヵ月	1年				
1	三菱UFJプライムバランス(安定成長型)(確定拠出年金)	三菱UFJ国際	複合資産	145,165	3.3	2.6	-0.9	576	0.25	パッシブ	三菱東京UFJ銀行DC,百五銀行DC,八十二銀行DC他
2	野村外国株式インデックスファンド・MSCI-KOKUSAI(確定拠出年金向け)	野村	外国株式(先進国)	121,422	9.2	4.2	-5.4	531	0.24	パッシブ	野村證券DC,三井住友海上火災保険DC,足利銀行DC他
3	DCダイワ外国債券インデックス	大和	外国債券(先進国)	99,867	4.0	-2.7	-8.2	279	0.25	パッシブ	大和証券DC,みずほ銀行DC,三井住友信託銀行DC他
4	DIAM外国株式インデックスファンド<DC年金>	AM-One	外国株式(先進国)	99,814	9.2	4.3	-5.4	72	0.27	パッシブ	第一生命DC,百五銀行DC,八十二銀行DC他
5	三菱UFJ DC国内債券インデックスファンド	三菱UFJ国際	国内債券	97,573	-0.7	-1.5	4.0	124	0.17	パッシブ	三菱UFJ信託銀行DC,みずほ銀行DC,三井住友海上火災保険DC他
6	DC日本債券インデックス・オープンS	三井住友トラスト	国内債券	92,643	-0.6	-1.5	4.0	130	0.17	パッシブ	三井住友信託銀行DC,三井住友海上火災保険DC,東邦銀行DC他
7	三菱UFJプライムバランス(成長型)(確定拠出年金)	三菱UFJ国際	複合資産	87,216	5.1	4.6	-3.3	45	0.26	パッシブ	三菱東京UFJ銀行DC,百五銀行DC,八十二銀行DC他
8	DIAM国内株式インデックスファンド<DC年金>	AM-One	国内株式	83,738	5.5	7.5	-5.2	-1,067	0.24	パッシブ	第一生命DC,みずほ銀行DC,損保ジャパン日本興亜DC証券他
9	DC日本株式インデックスファンドL	三井住友トラスト	国内株式	77,514	5.5	7.5	-5.1	-382	0.21	パッシブ	三井住友信託銀行DC,三井住友海上火災保険DC
10	三菱UFJ DC国内株式インデックスファンド	三菱UFJ国際	国内株式	68,924	5.5	7.5	-5.2	-819	0.22	パッシブ	三菱UFJ信託銀行DC,三菱東京UFJ銀行DC,損保ジャパン日本興亜DC証券
11	DCマイセレクション50	三井住友トラスト	複合資産	61,227	3.3	2.7	-1.0	183	0.31	パッシブ	三井住友信託銀行DC,愛媛銀行DC,紀陽銀行DC他
12	三菱UFJプライムバランス(安定型)(確定拠出年金)	三菱UFJ国際	複合資産	59,714	1.4	0.6	1.3	419	0.24	パッシブ	三菱東京UFJ銀行DC,百五銀行DC,八十二銀行DC他
13	マイバランス50(確定拠出年金向け)	野村	複合資産	58,693	3.6	2.3	-1.2	337	0.25	パッシブ	野村證券DC
14	DCダイワ日本株式インデックス	大和	国内株式	57,003	5.5	7.4	-5.3	-649	0.27	パッシブ	大和証券DC,みずほ銀行DC,三井住友信託銀行DC他
15	野村国内債券インデックスファンド・NOMURA-BPI総合(確定拠出年金向け)	野村	国内債券	55,602	-0.7	-1.5	4.1	-257	0.17	パッシブ	野村證券DC,あいおいニッセイ同和損害保険DC,武蔵野銀行DC
16	マイバランス70(確定拠出年金向け)	野村	複合資産	52,372	5.0	3.9	-3.3	14	0.26	パッシブ	野村證券DC
17	三井住友・DC外国債券インデックスファンド	三井住友	外国債券(先進国)	49,806	4.0	-2.7	-8.2	248	0.23	パッシブ	三菱UFJ信託銀行DC,北陸銀行DC,あいおいニッセイ同和損害保険DC他
18	DC・ダイワ・バリュー株・オープン(DC底力)	大和	国内株式	48,167	5.5	6.5	-8.2	-308	1.64	アクティブ	大和証券DC,みずほ銀行DC,三井住友信託銀行DC他
19	分散投資コア戦略ファンドS(コアラップS)	三井住友トラスト	複合資産	46,252	2.3	0.4	-5.3	-123	1.30	アクティブ	三井住友信託銀行DC,北海道銀行
20	DC日本債券インデックスファンドL	三井住友トラスト	国内債券	45,600	-0.7	-1.5	4.1	-55	0.13	パッシブ	三井住友信託銀行DC
21	野村国内株式インデックスファンド・TOPIX(確定拠出年金向け)	野村	国内株式	44,689	5.5	7.5	-5.1	-346	0.21	パッシブ	野村證券DC,武蔵野銀行DC
22	DCダイワ外国株式インデックス	大和	外国株式(先進国)	43,745	9.2	4.2	-5.5	189	0.27	パッシブ	大和証券DC,みずほ銀行DC,三井住友信託銀行DC他
23	分散投資コア戦略ファンドA(コアラップA)	三井住友トラスト	複合資産	43,006	0.9	-0.5	-4.0	-147	1.30	アクティブ	三井住友信託銀行DC
24	DC日本債券インデックス・オープンP	三井住友トラスト	国内債券	40,440	-0.6	-1.5	4.1	280	0.12	パッシブ	三井住友信託銀行DC
25	DCマイセレクション75	三井住友トラスト	複合資産	39,636	5.2	4.5	-3.4	31	0.35	パッシブ	三井住友信託銀行DC,紀陽銀行DC,岡三証券DC他
26	DC外国株式インデックスファンドL	三井住友トラスト	外国株式(先進国)	38,426	9.2	4.3	-5.3	-79	0.27	パッシブ	三井住友信託銀行DC,みずほ銀行DC,三井住友海上火災保険DC
27	DCマイセレクション25	三井住友トラスト	複合資産	35,037	1.6	0.7	0.5	341	0.28	パッシブ	三井住友信託銀行DC,岡三証券DC,紀陽銀行DC他
28	大和住銀DC日本バリュー株ファンド(DC黒潮)	大和住銀	国内株式	31,207	7.2	9.1	-5.3	-176	1.64	アクティブ	大和証券DC,三井住友銀行DC,三井住友信託銀行DC他
29	年金インデックスファンド日本株式(TOPIX連動型)	日興	国内株式	30,688	5.5	7.5	-5.2	-46	0.18	パッシブ	三井住友信託銀行DC,りそな銀行DC,第一生命DC他
30	DIAM外国株式オープン<DC年金>	AM-One	外国株式(先進国)	30,134	8.4	3.0	-8.3	92	1.88	アクティブ	第一生命DC,みずほ銀行DC,SBI証券DC他

# 2016年11月 国内株式型(DC専用、併用ファンド)

## <月間収益率上位15ファンド>

順位	ファンド名	運用会社	大分類	リターン(%)			純資産 残高 (億円)	資金流入 流出 (億円)		運用管理 費用(%)	アクティブ/ パッシブ
				1ヵ月	6ヵ月	1年		1ヵ月	6ヵ月		
1	三菱UFJバリューオープン	三菱UFJ国際	国内株式	9.5	9.2	-8.5	52	0	2	1.67	アクティブ
2	DCトヨタグループ株式ファンド	三井住友	国内株式	9.1	14.5	-9.8	42	-1	-1	0.75	パッシブ
3	損保ジャパン・グリーン・オープン(ぶなの森)	損保日本興亜	国内株式	8.6	13.7	-1.0	235	-1	3	1.62	アクティブ
4	損保ジャパン 日本株オープン(DC年金)(むぎわら帽子(DC年金))	損保日本興亜	国内株式	7.8	10.8	-3.4	4	-0	0	1.62	アクティブ
5	損保ジャパン 日本株オープン	損保日本興亜	国内株式	7.8	10.9	-3.5	40	0	-0	1.51	アクティブ
6	MHAM日本バリュー株オープン<DC年金>(Vオープン<DC年金>)	AM-One	国内株式	7.5	10.4	-6.7	55	0	3	1.84	アクティブ
7	三井住友バリュー株オープン	三井住友	国内株式	7.3	6.6	-6.8	67	-0	0	1.40	アクティブ
8	インベスコ日本株式グロース・ファンド	インベスコ	国内株式	7.3	3.5	-10.6	1	-0	-0	1.66	アクティブ
9	大和住銀DC日本バリュー株ファンド(DC黒潮)	大和住銀	国内株式	7.2	9.1	-5.3	312	-2	1	1.64	アクティブ
10	DCアクティブバリューオープン(DCアクシア)	T&Dアセット	国内株式	7.1	10.6	-3.2	21	-1	-1	1.11	アクティブ
11	アクティブバリューオープン(アクシア)	T&Dアセット	国内株式	7.0	10.6	-3.1	24	-1	-2	1.11	アクティブ
12	DC日本株式エクセレントフォーカス	三井住友トラスト	国内株式	7.0	7.8	-6.8	125	-1	-1	1.35	アクティブ
13	三菱UFJ<DC>日本株オープン「35」	三菱UFJ国際	国内株式	6.7	10.0	-0.4	1	0	-0	1.62	アクティブ
14	大和住銀DC日本株式ファンド	大和住銀	国内株式	6.7	7.3	-7.2	178	-2	1	1.19	アクティブ
15	大和住銀DC国内株式ファンド	大和住銀	国内株式	6.7	7.4	-7.0	87	0	5	1.03	アクティブ

## <直近1年間収益率上位15ファンド>

順位	ファンド名	運用会社	大分類	リターン(%)			純資産 残高 (億円)	資金流入 流出 (億円)		運用管理 費用(%)	アクティブ/ パッシブ
				1ヵ月	6ヵ月	1年		1ヵ月	6ヵ月		
1	インベスコ店頭・成長株オープン	インベスコ	国内株式	0.4	-3.9	16.2	90	-0	3	1.08	アクティブ
2	大塚グループ株式ファンド(確定拠出年金向け)	野村	国内株式	0.9	2.9	14.7	9	0	0	0.86	パッシブ
3	みのりの投信	ポートフォリア	国内株式	4.4	8.0	8.5	99	1	17	1.89	アクティブ
4	大和ベストチョイス・オープン	大和	国内株式	4.5	8.8	6.2	5	-0	-0	0.99	アクティブ
5	MHAM日本成長株ファンド<DC年金>	AM-One	国内株式	-0.6	-1.5	0.9	82	-1	-1	1.67	アクティブ
6	三菱UFJ<DC>日本株オープン「35」	三菱UFJ国際	国内株式	6.7	10.0	-0.4	1	0	-0	1.62	アクティブ
7	損保ジャパン・グリーン・オープン(ぶなの森)	損保日本興亜	国内株式	8.6	13.7	-1.0	235	-1	3	1.62	アクティブ
8	三井住友・ライフビュー・日本株式ファンド	三井住友	国内株式	2.6	3.1	-1.6	12	-0	1	1.40	アクティブ
9	DCダイワ中小型株ファンド	大和	国内株式	0.1	-5.9	-2.0	4	0	0	1.64	アクティブ
10	JPM日本株・アクティブ・オープン	JPMオルガン	国内株式	3.4	5.4	-2.1	26	-0	-0	1.65	アクティブ
11	朝日ライフリサーチ日本株オープン(オールジャパンE)	朝日ライフ	国内株式	4.6	7.6	-2.2	32	-0	0	1.62	アクティブ
12	明治安田DC中小型株オープン	明治安田	国内株式	2.0	-1.0	-2.5	8	0	1	1.76	アクティブ
13	インベスコ マグナム・ジャパン・バリュー・オープン	インベスコ	国内株式	5.3	8.4	-2.9	2	-0	-0	1.66	アクティブ
14	シュローダー日本ファンド(確定拠出年金向け)	シュローダー	国内株式	5.5	10.5	-3.0	147	-1	-3	1.44	アクティブ
15	アクティブバリューオープン(アクシア)	T&Dアセット	国内株式	7.0	10.6	-3.1	24	-1	-2	1.11	アクティブ

## <直近6ヵ月収益率上位15ファンド>

順位	ファンド名	運用会社	大分類	リターン(%)			純資産 残高 (億円)	資金流入 流出 (億円)		運用管理 費用(%)	アクティブ/ パッシブ
				1ヵ月	6ヵ月	1年		1ヵ月	6ヵ月		
1	DCトヨタグループ株式ファンド	三井住友	国内株式	9.1	14.5	-9.8	42	-1	-1	0.75	パッシブ
2	損保ジャパン・グリーン・オープン(ぶなの森)	損保日本興亜	国内株式	8.6	13.7	-1.0	235	-1	3	1.62	アクティブ
3	損保ジャパン 日本株ファンド	損保日本興亜	国内株式	7.8	10.9	-3.5	40	0	-0	1.51	アクティブ
4	損保ジャパン 日本株オープン(DC年金)(むぎわら帽子(DC年金))	損保日本興亜	国内株式	7.8	10.8	-3.4	4	-0	0	1.62	アクティブ
5	アクティブバリューオープン(アクシア)	T&Dアセット	国内株式	7.0	10.6	-3.1	24	-1	-2	1.11	アクティブ
6	DCアクティブバリューオープン(DCアクシア)	T&Dアセット	国内株式	7.1	10.6	-3.2	21	-1	-1	1.11	アクティブ
7	シュローダー日本ファンド(確定拠出年金向け)	シュローダー	国内株式	5.5	10.5	-3.0	147	-1	-3	1.44	アクティブ
8	MHAM日本バリュー株オープン<DC年金>(Vオープン<DC年金>)	AM-One	国内株式	7.5	10.4	-6.7	55	0	3	1.84	アクティブ
9	日興アクティブバリュー	日興	国内株式	6.3	10.2	-3.2	24	-0	-1	1.64	アクティブ
10	三菱UFJ<DC>日本株オープン「35」	三菱UFJ国際	国内株式	6.7	10.0	-0.4	1	0	-0	1.62	アクティブ
11	年金積立クオンツ・アクティブ・ジャパン(DCクオンツ・アクティブ・ジャパン)	日興	国内株式	6.0	9.4	-5.4	6	-0	-1	1.30	アクティブ
12	三菱UFJバリューオープン	三菱UFJ国際	国内株式	9.5	9.2	-8.5	52	0	2	1.67	アクティブ
13	ニッセイ日本株ファンド	ニッセイ	国内株式	6.4	9.2	-4.3	729	-7	1	1.08	アクティブ
14	東海3県ファンド	東京海上	国内株式	6.1	9.1	-6.7	107	-3	-4	1.06	パッシブ
15	大和住銀DC日本バリュー株ファンド(DC黒潮)	大和住銀	国内株式	7.2	9.1	-5.3	312	-2	1	1.64	アクティブ

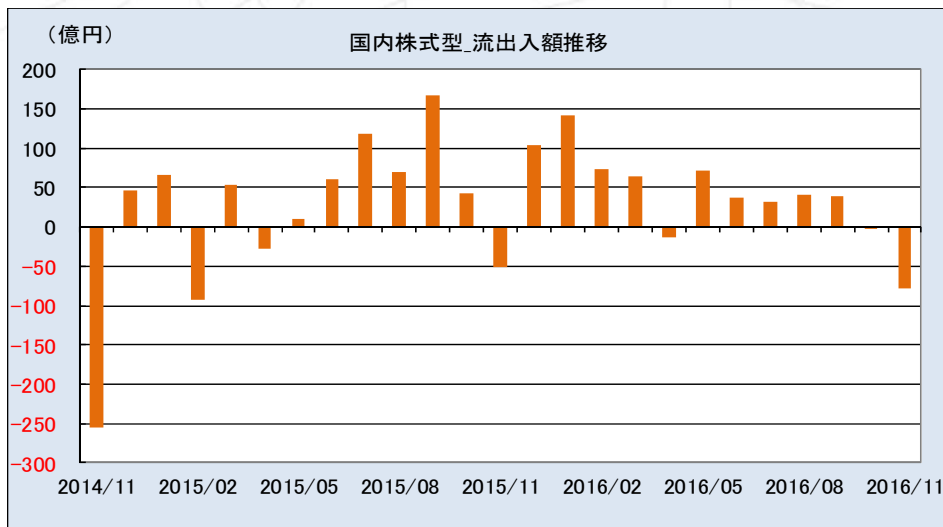
## <シャープレシオ(過去3年間)>

順位	ファンド名	運用会社	大分類	シャープ レシオ	リターン (年率:%)	リスク (年率:%)	純資産 残高 (億円)	運用管理 費用(%)	アクティブ/ パッシブ
				3年	3年	3年			
1	ニッセイ健康応援ファンド	ニッセイ	国内株式	1.3	15.9	13.7	50	1.58	アクティブ
2	みのりの投信	ポートフォリア	国内株式	1.2	10.8	9.8	99	1.89	アクティブ
3	大塚グループ株式ファンド(確定拠出年金向け)	野村	国内株式	1.2	17.1	17.4	9	0.86	パッシブ
4	大和ベストチョイス・オープン	大和	国内株式	1.0	15.2	17.4	5	0.99	アクティブ
5	アパディーン日本小型株ファンド	アパディーン	国内株式	0.9	13.4	16.3	60	1.84	アクティブ
6	三井住友・ライフビュー・日本株式ファンド	三井住友	国内株式	0.9	11.3	14.1	12	1.40	アクティブ
7	MHAM日本成長株ファンド<DC年金>	AM-One	国内株式	0.8	11.8	16.2	82	1.67	アクティブ
8	シュローダー日本ファンド(確定拠出年金向け)	シュローダー	国内株式	0.7	11.3	17.7	147	1.44	アクティブ
9	年金積立Jグロース(DCJグロース)	日興	国内株式	0.7	9.4	15.0	135	0.89	アクティブ
10	明治安田DC中小型株オープン	明治安田	国内株式	0.7	8.6	14.4	8	1.76	アクティブ
11	MHAMジャパンオープン	AM-One	国内株式	0.6	9.1	15.3	18	1.62	アクティブ
12	アパディーン・ジャパン・オープン(メガトレンド)	アパディーン	国内株式	0.6	9.3	16.0	60	1.62	アクティブ
13	DCダイワ中小型株ファンド	大和	国内株式	0.6	9.0	16.6	4	1.64	アクティブ
14	JPM日本中小型株ファンド	JPMオルガン	国内株式	0.6	8.0	14.8	12	1.65	アクティブ
15	インベスコ店頭・成長株オープン	インベスコ	国内株式	0.6	9.3	17.6	90	1.08	アクティブ

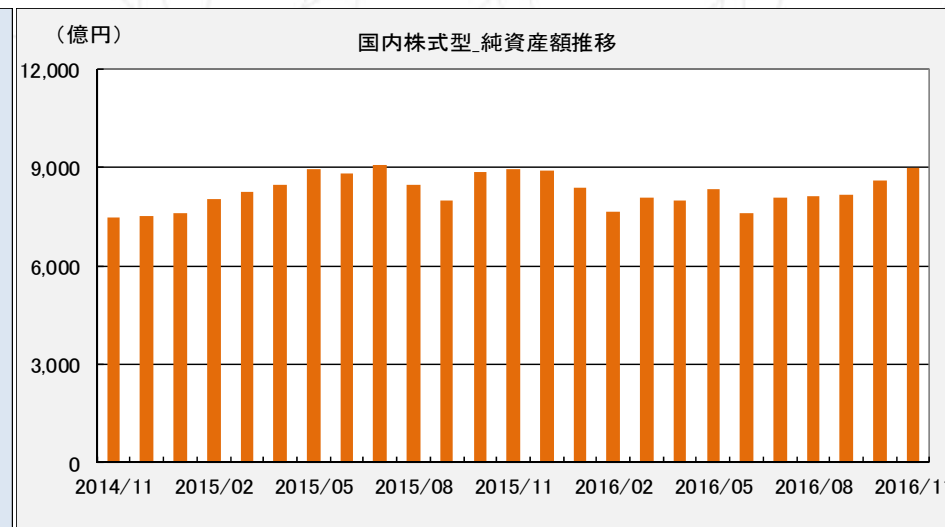
※ DC専用ファンド、公販とDCの併用ファンド、公社債投信等を除いた公募投信

# 2016年11月 国内株式型(DC専用ファンド)

## 資金流出入額推移



## 純資産額推移



### <月間資金流出入額上位15ファンド>

順位	ファンド名	運用会社	大分類	資金流出入 (億円)			純資産 残高 (億円)	リターン (%)		運用管理 費用(%)	アクティブ/ パッシブ
				1ヵ月	6ヵ月	1年		1ヵ月	6ヵ月		
1	三井住友・DC日本株式インデックスファンドS	三井住友	国内株式	2	8	12	30	5.5	7.5	0.21	パッシブ
2	ひふみ年金	レオス	国内株式	1	2	2	2	0.3		0.82	アクティブ
3	リサーチ・アクティブ・オープン(確定拠出年金向け)	野村	国内株式	1	5	20	136	5.1	2.7	1.10	アクティブ
4	DCニッセイ日経225インデックスファンドA	ニッセイ	国内株式	0	0	0	0	5.0		0.21	パッシブ
5	大和住銀DC国内株式ファンド	大和住銀	国内株式	0	5	18	87	6.7	7.4	1.03	アクティブ
6	MHAM日本バリュー株オープン<DC年金>(Vオープン<DC年金>)	AM-One	国内株式	0	3	8	55	7.5	10.4	1.84	アクティブ
7	インデックスファンド日本株式(DC専用)	日興	国内株式	0	1	2	17	5.5	7.5	0.27	パッシブ
8	みのりの投信(確定拠出年金専用)	ポートフォリア	国内株式	0	0	0	0	4.6		1.67	アクティブ
9	三菱UFJビックスオープン(確定拠出年金)	三菱UFJ国際	国内株式	0	1	4	61	5.4	7.2	0.70	パッシブ
10	SBI中小型新成長株ファンドジエイ/ライフ<DC年金>(revive<DC年金>)	SBI	国内株式	0	1	1	1	3.5	4.7	1.62	アクティブ
11	フコックス(社会的責任投資)ファンド	しんきん	国内株式	0	0	0	44	4.5	5.7	1.51	アクティブ
12	DCニッセイ日本株組ファンド	ニッセイ	国内株式	0	-0	0	6	5.0	5.4	1.08	アクティブ
13	大和住銀DC日本株式アクティブファンド	大和住銀	国内株式	0	0	0	0	5.5	6.2	1.05	アクティブ
14	野村DC-JPX日経400ファンド	野村	国内株式	0	1	1	1	5.5	6.8	0.27	パッシブ
15	明治安田DC日本株式アクティブ・ポートフォリオ(DC開花宣言)	明治安田	国内株式	0	0	0	2	4.7	5.9	1.27	アクティブ

### <純資産額上位15ファンド>

順位	ファンド名	運用会社	大分類	純資産 残高 (億円)	リターン(%)			流出入額 (億円)	運用管理 費用(%)	アクティブ/ パッシブ	主な販売会社
					1ヵ月	6ヵ月	1年				
1	DIAM国内株式インデックスファンド<DC年金>	AM-One	国内株式	837	5.5	7.5	-5.2	-11	0.24	パッシブ	第一生命DCみずほ銀行DC協栄ジャパン日本興業DC証券
2	DC日本株式インデックスファンドL	三井住友トラスト	国内株式	775	5.5	7.5	-5.1	-4	0.21	パッシブ	三井住友信託銀行DC三井住友海上火災保険DC
3	三菱UFJ DC国内株式インデックスファンド	三菱UFJ国際	国内株式	689	5.5	7.5	-5.2	-8	0.22	パッシブ	三菱UFJ信託銀行DC三菱東京UFJ銀行DC協栄ジャパン日本興業DC証券
4	DCダイワ日本株式インデックス	大和	国内株式	570	5.5	7.4	-5.3	-6	0.27	パッシブ	大和証券DCみずほ銀行DC三井住友信託銀行DC他
5	DCダイワ・バリュー株オープン(DC意力)	大和	国内株式	482	5.5	6.5	-8.2	-3	1.64	アクティブ	大和証券DCみずほ銀行DC三井住友信託銀行DC他
6	野村国内株式インデックスファンド・TOPX(確定拠出年金向け)	野村	国内株式	447	5.5	7.5	-5.1	-3	0.21	パッシブ	野村證券DC武蔵野銀行DC
7	大和住銀DC日本バリュー株ファンド(DC黒潮)	大和住銀	国内株式	312	7.2	9.1	-5.3	-2	1.64	アクティブ	大和証券DC三井住友銀行DC三井住友信託銀行DC他
8	年金インデックスファンド日本株式(TOPX連動型)	日興	国内株式	307	5.5	7.5	-5.2	-0	0.18	パッシブ	三井住友信託銀行DCリそな銀行DC第一生命DC他
9	トピックス・インデックス・オープン(確定拠出年金向け)	野村	国内株式	228	5.4	7.3	-5.5	-3	0.62	パッシブ	野村證券DCみずほ銀行DCリそな銀行DC他
10	三井住友・日本株式インデックス年金ファンド	三井住友	国内株式	222	5.5	7.5	-5.3	-2	0.27	パッシブ	住友生命DC協栄ジャパン日本興業DC証券野村證券DC他
11	三菱UFJ DCビックスオープン	三菱UFJ国際	国内株式	200	5.5	7.5	-5.2	-3	0.27	パッシブ	三菱UFJ信託銀行DC三菱東京UFJ銀行DC四十二銀行DC他
12	フィデリティ・ジャパン・オープン(確定拠出年金向け)	フィデリティ	国内株式	185	2.6	2.9	-5.1	-1	1.49	アクティブ	野村證券DC
13	大和住銀DC日本株式ファンド	大和住銀	国内株式	178	6.7	7.3	-7.2	-2	1.19	アクティブ	三井住友銀行DC大和証券DC百十四銀行DC他
14	三菱UFJ日本株アクティブオープン(確定拠出年金)/アール先生(確定拠出年金)	三菱UFJ国際	国内株式	146	3.8	2.3	-8.8	-1	1.67	アクティブ	三菱東京UFJ銀行DCみずほ銀行DC紀陽銀行DC他
15	シュローダー日本ファンド(確定拠出年金向け)	シュローダー	国内株式	147	5.5	10.5	-3.0	-1	1.44	アクティブ	野村證券DCリそな銀行DC

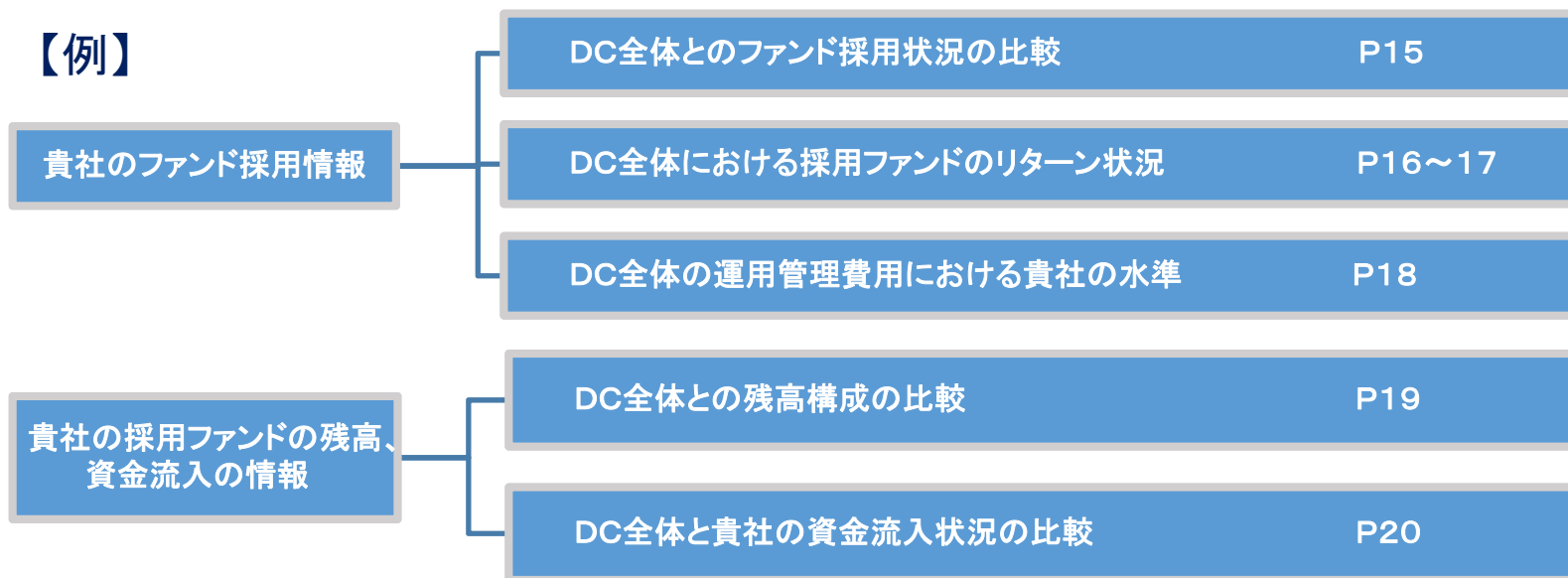
※ DC専用ファンド、公社債投信等を除いた公募投信

# DCファンドデータを用いた 『貴社のファンド採用状況の分析』のご紹介

## DCファンドデータを用いた『貴社のファンド採用状況の分析』のご紹介

- 弊社MABの投信データを用いることで、貴社のDCファンド採用状況に関する各種分析が可能になります。

### 【例】



上記に限らず、弊社ファンドラインアップ分析などで培った分析等をご提供できます。当レポートに限らず、ご要望等ございましたら、お気軽にご連絡ください。

# 資産分類別の採用ファンド状況 (DC専用、併用ファンドをもとに作成)

DC全体と貴社のファンド採用状況をご確認いただけます。  
(アクティブ、パッシブ別など、より詳細な分析も可能です)

【例】<DC採用ファンド一覧と貴社採用ファンド>

(ファンド数)

		DC全体			貴社		
		全体	ヘッジなし	ヘッジあり	全体	ヘッジなし	ヘッジあり
国内債券	一般	52	52		2		
	公社債投信	2	2		1		
	短期	2	2		1		
外国債券(先進国)	グローバル	63	51	12	2	1	1
	その他(地域・単一国)	8	8				
エマージング債券	グローバル	8	8				
	その他(地域・単一国)						
ハイールド債券	グローバル						
	北米	2	2				
国内株式	一般	88	88		3		
	小型	7	7				
	その他(含むパッシブ)	62	62		1		
外国株式(先進国)	グローバル	61	54	7	2	1	1
	その他(地域・単一国)	5	5				
エマージング株式	グローバル	7	7				
	BRICS	1	1				
	その他(地域・単一国)	15	15				
REIT	日本	11	11				
	グローバル	9	9				
複合資産	安定	71	61	10	3	2	1
	安定成長	79	73	6	3	2	1
	成長	70	68	2	3	2	1
	国内バランス	4	4				
その他	CB	1		1			
	コモディティ	3	3				
	絶対収益型	1	1				
	その他	3	3				

※ DC専用ファンド、DC併用ファンドを対象にMAB作成

# 採用ファンドのリターン状況 (DC専用、併用ファンドをもとに作成)

DC採用ファンド全体における貴社採用ファンドのリターン状況をご確認いただけます。

【例】 <DCファンドのリターン別一覧と貴社採用ファンドの位置> **赤字は貴社採用ファンド**

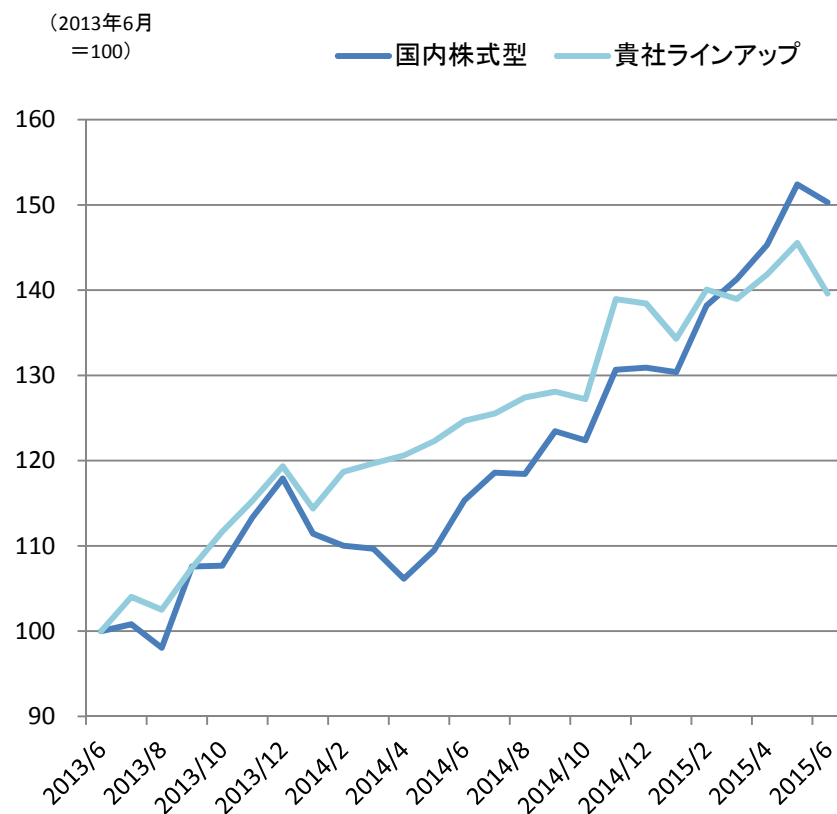
	ファンド名	運用会社	リターン(%)				純資産 残高 (億円)	運営管理 費用(%)	アクティブ /パッシブ
			1ヵ月	3ヵ月	6ヵ月	1年			
1	アパディーン日本小型株ファンド	アパディーン	6.9	16.0	27.8	51.0	71	1.84	アクティブ
2	ニッセイ健康応援ファンド	ニッセイ	5.7	15.4	23.1	43.1	13	1.58	アクティブ
3	DCトヨタグループ株式ファンド	三井住友	2.6	7.9	22.7	33.9	45	0.75	パッシブ
4	東京海上スーパーセレクト日本株ファンド	東京海上	3.1	10.8	22.2	43.6	10	1.61	アクティブ
5	<b>アパディーン・ジャパン・オープン</b>	<b>アパディーン</b>	<b>4.0</b>	<b>13.1</b>	<b>20.5</b>	<b>37.1</b>	<b>81</b>	<b>1.62</b>	<b>アクティブ</b>
6	DC日本株式エクセレント・フォーカス	三井住友トラスト	3.3	12.2	20.4	32.0	130	1.35	アクティブ
7	DCニッセイ日本株グロースファンド	ニッセイ	4.1	13.3	20.1	30.1	3	1.57	アクティブ
8	東海3県ファンド(確定拠出年金)	東京海上	1.5	9.5	19.7	32.8	15	1.06	パッシブ
9	東海3県ファンド	東京海上	1.5	9.5	19.7	32.7	113	1.06	パッシブ
10	三井住友・DC年金日本株式225F	三井住友	2.7	10.6	19.6	31.1	62	0.65	パッシブ
11	野村日経225インデックスファンド(確定拠出年金)	野村	2.8	10.6	19.6	31.3	8	0.27	パッシブ
12	ニッセイ日経225インデックスファンド	ニッセイ	2.7	10.7	19.6	31.2	884	0.27	パッシブ
13	三井住友・日経225オープン	三井住友	2.6	10.5	19.5	31.3	56	0.76	パッシブ
14	三菱UFJインデックス225(確定拠出年金)	三菱UFJ国際	2.7	10.6	19.4	30.9	75	0.54	パッシブ
15	<DC>インデックスファンド225	三菱UFJ国際	2.7	10.6	19.4	30.8	57	0.56	パッシブ
16	<b>&lt;DC&gt;日本株αファンド</b>	<b>三菱UFJ国際</b>	<b>2.6</b>	<b>10.9</b>	<b>19.4</b>	<b>33.1</b>	<b>2</b>	<b>1.17</b>	<b>アクティブ</b>
17	朝日ライフ・DC日経平均ファンド	朝日ライフ	2.7	10.6	19.4	31.1	10	0.27	パッシブ
18	DC・ダイワ・ストックインデックス225	大和	2.7	10.6	19.4	30.8	102	0.56	パッシブ
19	インデクスマネジメントF225(DC年金)	AM-One	2.7	10.6	19.3	30.8	6	0.54	パッシブ
20	株式インデックス225	野村	2.7	10.6	19.3	30.7	254	0.67	パッシブ
21	MHAM株式インデックスF225	AM-One	2.7	10.6	19.3	30.7	1,453	0.59	パッシブ
22	インデックスファンド225(日本株式)	日興	2.7	10.6	19.3	30.7	107	0.67	パッシブ
23	大同DC225インデックスファンド	T&Dアセット	2.7	10.6	19.3	30.7	7	0.57	パッシブ
24	日本インデックス225DCファンド	岡三	2.7	10.5	19.2	30.4	19	0.59	パッシブ
25	日経225ノーロードオープン	AM-One	2.7	10.3	19.1	30.2	1,349	0.86	パッシブ
26	朝日ライフ・日経平均ファンド	朝日ライフ	2.7	10.5	19.0	30.3	22	0.54	パッシブ
27	東京海上セレクション・日本株式	東京海上	3.2	10.2	18.5	33.4	202	1.62	アクティブ
28	東京海上・日本株アクティブF	東京海上	3.2	10.2	18.3	32.9	4	2.05	アクティブ

※ DC専用ファンド、DC併用ファンドを対象にMAB作成

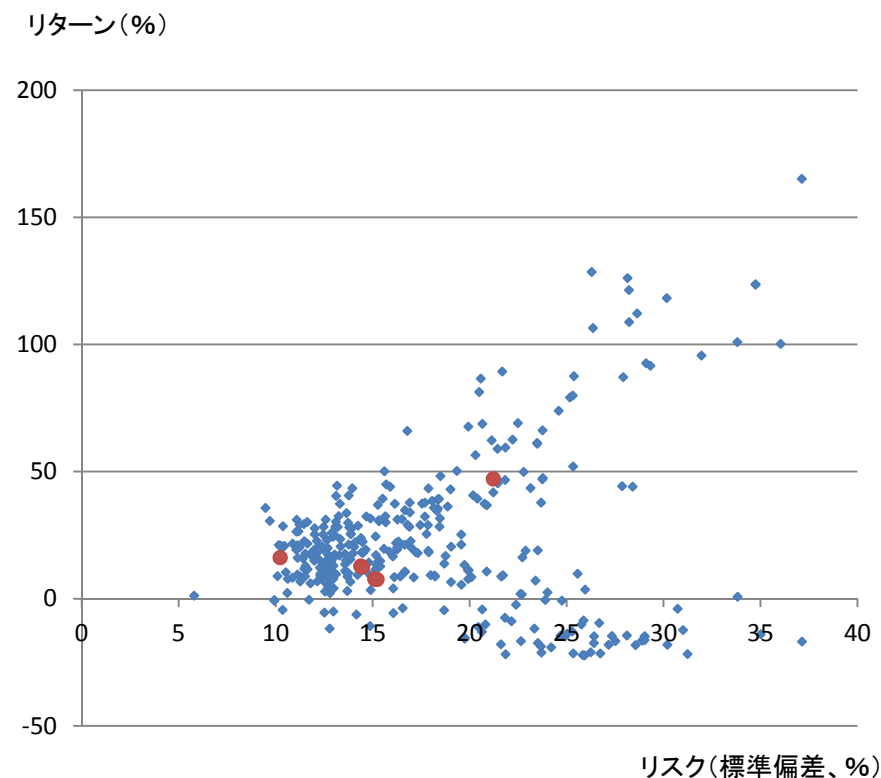
## 採用ファンドのリターン状況2 (DC専用、併用ファンドをもとに作成)

DC採用ファンド全体における貴社採用ファンドのリターン状況をご確認いただけます。

【例】 <DCファンド全体と貴社採用ファンドのリターン推移>



【例】 <DCファンド全体と貴社採用ファンドのリスク・リターンの分布>



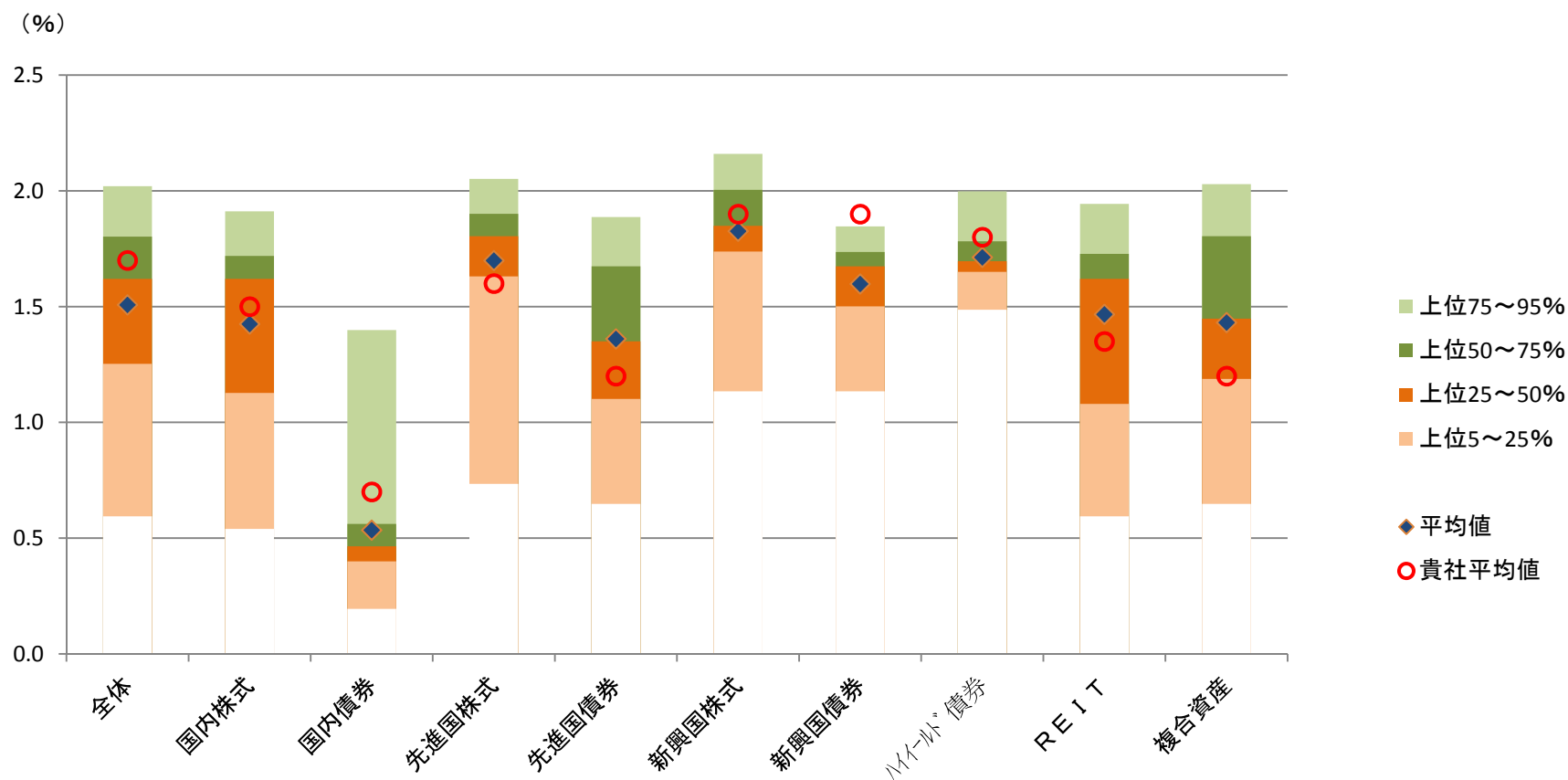
※ DC専用ファンド、DC併用ファンドを対象にMAB作成



## 運用管理費用の水準 (DC専用、併用ファンドをもとに作成)

DC採用ファンド全体の運用管理費用の水準における、貴社採用ファンドの状況をご確認いただけます。

【例】 <DCファンド全体の運用管理費用の分布と貴社採用ファンドの位置>

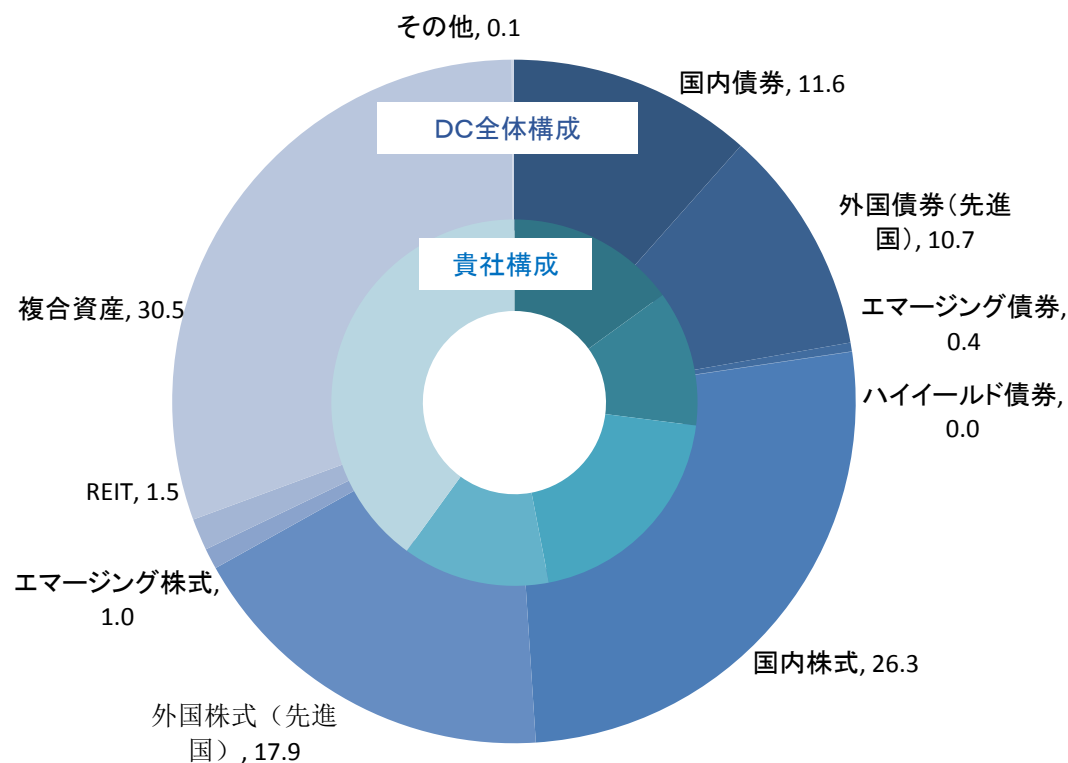


※ DC専用ファンド、DC併用ファンドを対象にMAB作成

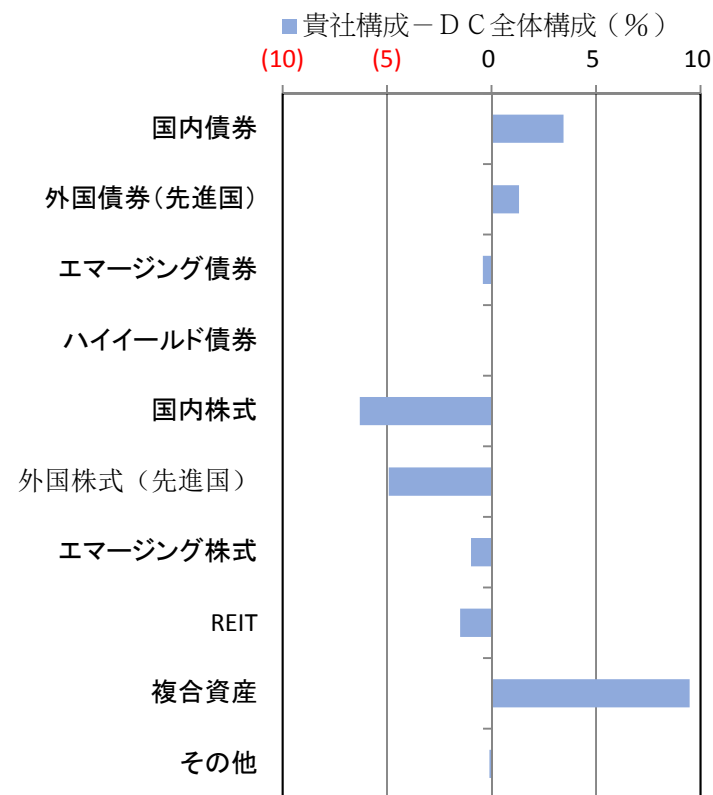
# 純資産残高の資産別構成 (DC専用ファンドのみをもとに作成)

DC全体と貴社の残高構成についてご確認いただけます。

【例】<DCファンド全体と貴社ファンドの資産別残高構成>



【例】<資産別の残高構成割合の差>

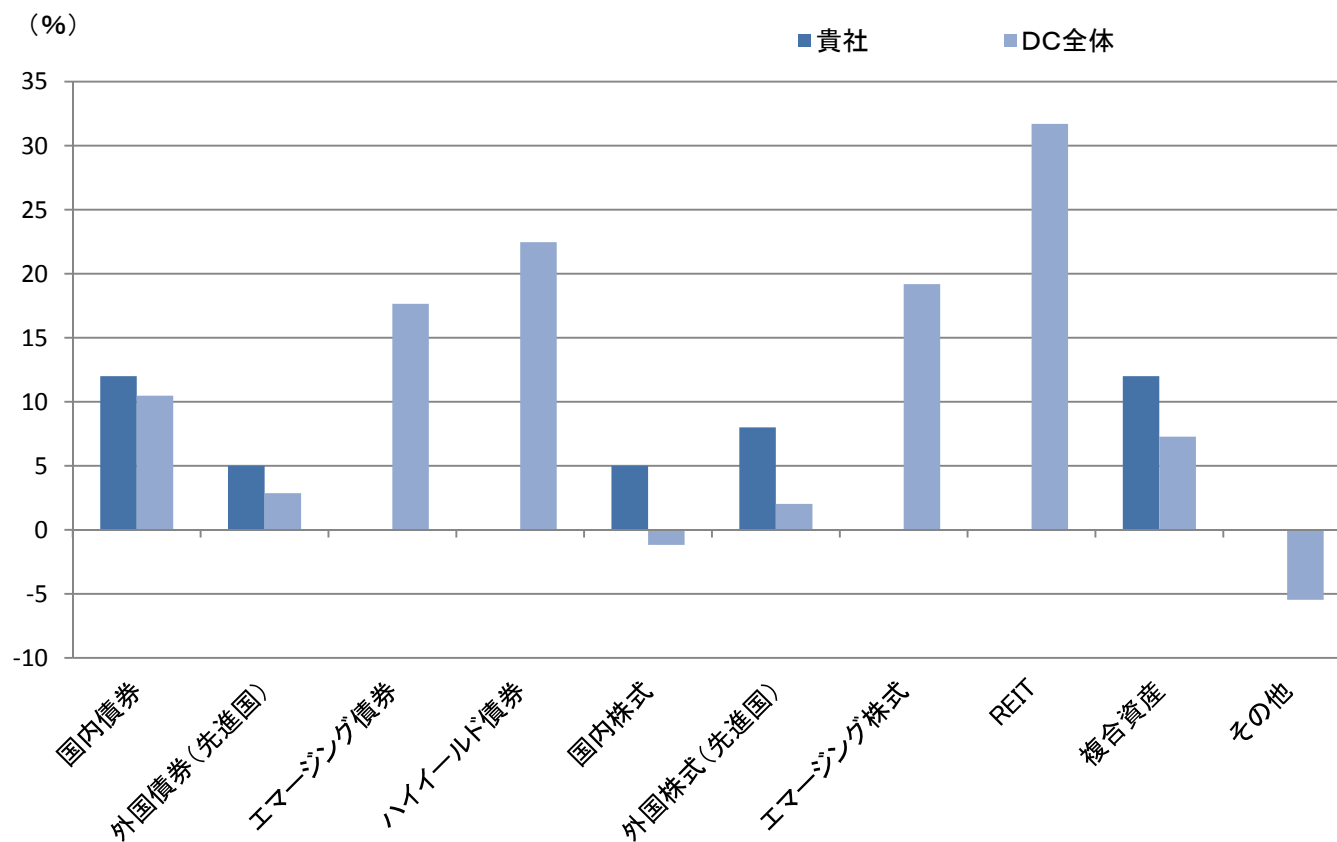


※ DC専用ファンドを対象にMAB作成

# 資金流出入の状況 (DC専用ファンドのみをもとに作成)

DC全体と貴社の資金流出入状況についてご確認いただけます。

【例】 <DCファンド全体と貴社ファンドの残高に対する資金流出入の割合>



※ DC専用ファンドを対象にMAB作成

- 本レポートに関する著作権、知的財産権等一切の権利は三菱アセット・ブレインズ株式会社(以下、MAB)に帰属し、許可なく複製、転載、引用することを禁じます。
- 本レポートは、MABが信頼できると判断した情報源から入手した本レポート作成基準日現在における情報をもとに作成しておりますが、当該情報の正確性を保証するものではありません。
- MABは、本レポートの利用に関連して発生した一切の損害について何らの責任も負いません。
- 本レポート中のグラフ・数値等は、あくまでも本レポート作成基準日までの過去の実績を示すものであり、将来の運用成果を保証するものではありません。
- 本レポートは、情報提供を目的としたものであり、投資信託の勧誘のために作成されたものではありません。

**【照会先】**

三菱アセット・ブレインズ株式会社

アナリストグループ

標(しめぎ)・竹内・大野

03-6721-1039

analyst@mab.co.jp

〒107-0062

東京都港区南青山1丁目1番1号 新青山ビル西館8階

TEL:03-6721-1010 FAX:03-6721-1020

URL: <http://www.mab.jp/>

金融商品取引業者 関東財務局長(金商)第1085号

加入協会名 一般社団法人 日本投資顧問業協会