

～速報版～

投信マーケット概況 2017年1月号（2016年12月末基準）

2017年1月10日作成

- **国内株式型**

国内株式を主たる投資対象とするファンド。

- **国内債券型**

国内債券を主たる投資対象とするファンド。

- **外国株式型**

外国株式のうち、先進国の株式を主たる投資対象とするファンド。先進国とはMSCI-KOKUSAI構成国とします。

- **エマージング株式型**

外国株式のうち、新興国の株式を主たる投資対象とするファンド。新興国とはMSCIワールドに含まれない国とします。

- **外国債券型**

外国債券のうち、先進国の債券を主たる投資対象とするファンド。先進国とはシティWGBI採用国とニュージーランドとします。

- **エマージング債券型**

外国債券のうち、新興国の債券を主たる投資対象とするファンド。新興国とはシティWGBIに含まれない国からニュージーランドを除いた国とします。

- **ハイイールド債券型**

外国債券のうち、ハイイールド債券を主な投資対象とするファンド。ハイイールド債券とはエマージング債券を含めて格付けBB以下の投資不適格債とします。

- **複合資産型**

株式および債券を主たる投資対象とするバランス型ファンド。

- **不動産投信型**

REITを主たる投資対象とするファンド。国内REIT、外国REIT双方を含みます。

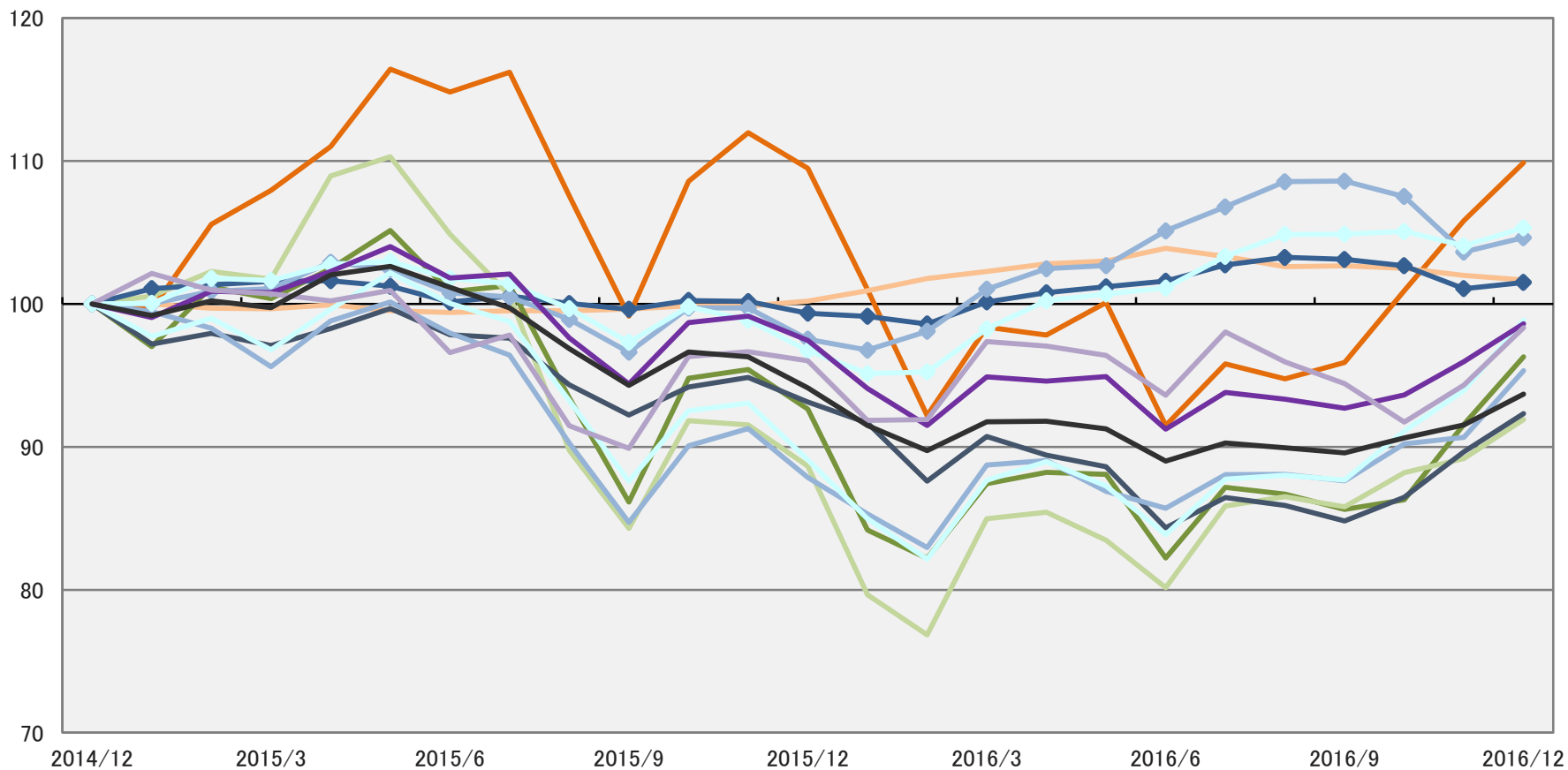
- **その他**

上記いずれの分類にも属さないファンド。CBファンドもこの分類に入ります。

なお、単位型投信は主たる投資対象によって上記分類のいずれかに含まれます。

分類別累積パフォーマンス

- 国内株式型
- 国内債券型
- 外国株式型
- エマーヅング株式型
- 外国債券型(円ヘッジなし)
- エマーヅング債券型(円ヘッジあり)
- 外国債券型(円ヘッジあり)
- エマーヅング債券型(円ヘッジなし)
- ハイイールド債券型(円ヘッジあり)
- ハイイールド債券型(円ヘッジなし)
- 複合資産型
- 不動産投信型
- その他



※ 2014/12の基準価額を100とし、分配金を再投資した場合の基準価額の推移

※ ETF、DC専用、SMA専用、公社債投信および単位型投信等を除く

12月の新規設定ファンド(速報値)

- 12月の新規設定は 42本、1,825億円となった。
- 資産分類別では、「外国株式型」が1,077億円、次いで「外国債券型」が338億円、「国内株式型」が244億円と続いた。個別ファンドでは、「世界中小型株式ファンド」(外国株式型、630億円)が1位となり、次に「フィデリティ世界医療機器関連株F(為替ヘッジなし)」(外国株式型、267億円)、「同(為替ヘッジあり)」(同、157億円)と続いた。

※直近月の新規設定額(速報)は月中流出入累計額、翌月の新規設定額(確報)は当初設定額を使用。

12月の投信マーケット動向(速報値)

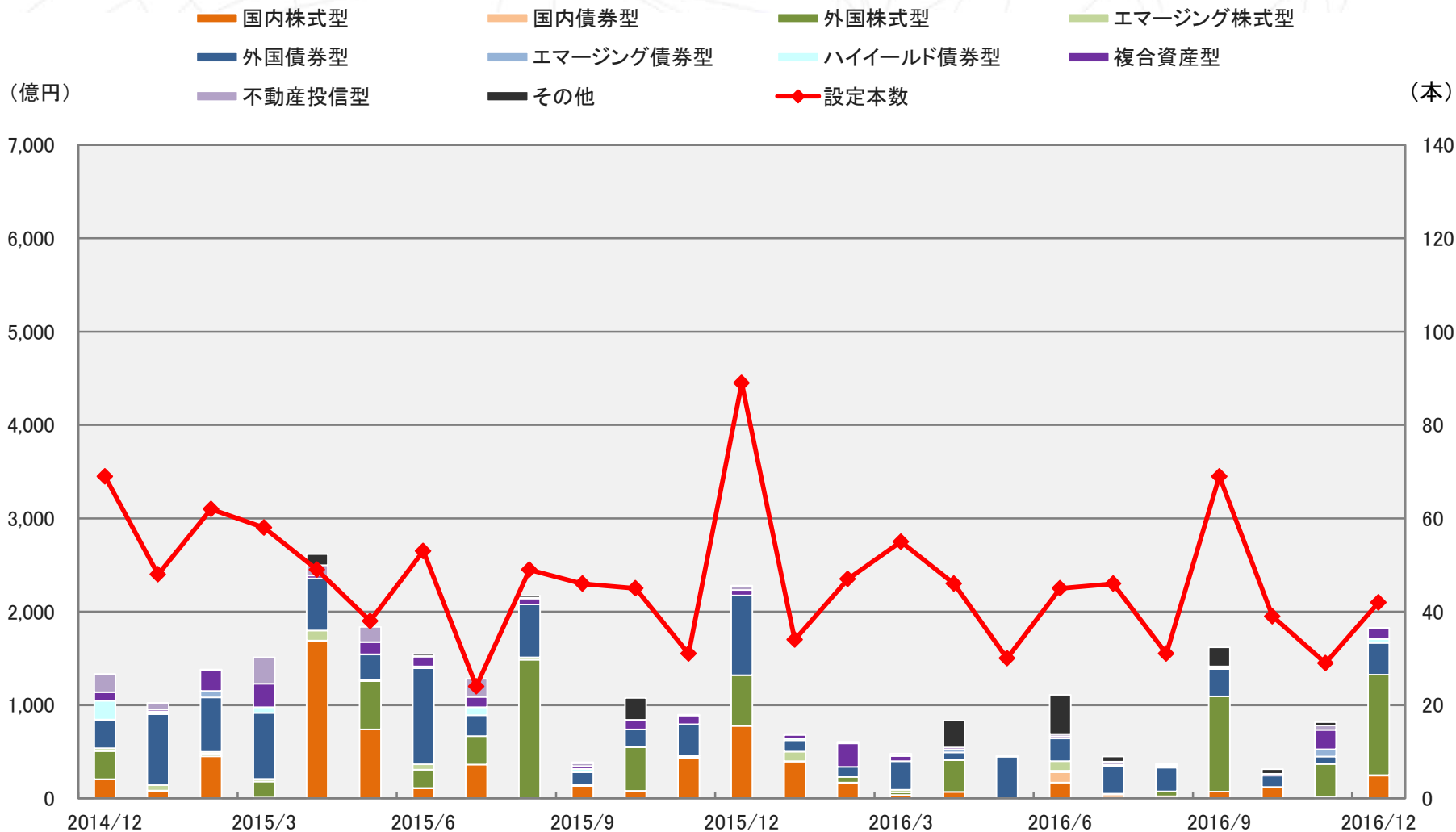
▶公販ファンド (ETF、DC専用、SMA専用、公社債投信等を除いた公募投信)

- 純資産残高は53兆3,756億円となり、前月比9,791億円の増加となった。12月は、米国のトランプ次期大統領の景気刺激的な政策に対する期待が高まる中、米国景気の強さを示す経済指標が続いて政策金利の引き上げも予想通り行われたことから、米国株式は上昇して連日の史上最高値更新となった。また、米国金利の上昇によるドル高が進み、日本、欧州とも株式市場は大きく上昇した。投信市場では、利益確定売りと見られる解約により、5,897億円の資金流出超となり、直近3ヵ月間の資金流出超の合計額は1兆円を超えた。
- 分類別流入額(流入-流出)では、1位の「外国株式型」(1,126億円)と、2位の「エマージング債券型」(118億円)のみが流入超。個別ファンドでは、1位は新規設定の「世界中小型株式ファンド」(630億円)、2位は「LM・オーストラリア高配当株ファンド(毎月分配)」(476億円)、3位は「グローバルAIファンド」(291億円)となった。
- 分類別流出額(流出-流入)では、1位が「国内株式型」(4,811億円)、2位は「不動産投信型」(783億円)、3位は「ハイイールド債券型」(475億円)。国内株式型で戻り売りの動きが続いた他、先月(11月)約2年ぶりに流出に転じた「不動産投信型」は2ヵ月連続の流出超となった。

▶DCファンド

- 純資産残高は、3兆7,947億円と、前月から1,018億円の増加となった
- 流出入額は、70億円の流出超となった。流出超は2015年2月以来。

新規設定ファンドの推移



※ ETF、SMA専用、公社債投信等を除いた公募投信

2016年12月 新規設定ファンド

順位	ファンド名	投信会社	設定額 (百万円)	分類	設定日	運用管理 費用 (%)	決算 回数	主な販売会社
1	世界中小型株式ファンド	AM-One	63,028	外国株式型	2016/12/30	1.582	1	みずほ証券
2	フィデリティ世界医療機器関連株F(為替ヘッジなし)	フィデリティ	26,674	外国株式型	2016/12/20	1.912	2	大和証券
3	フィデリティ世界医療機器関連株F(為替ヘッジあり)	フィデリティ	15,697	外国株式型	2016/12/20	1.912	2	大和証券
4	ブラックロック・BEST(為替ヘッジあり/年2回決算型)	ブラックロック	12,730	外国債券型	2016/12/28	0.292	2	野村證券
5	日本厳選中小型株ファンド	AM-One	10,079	国内株式型	2016/12/9	1.663	1	丸三証券
6	りそな・ストラテジック・インカムF16-12ヘッジあり	三井住友	9,726	外国債券型	2016/12/29	1.328	4	りそな銀行、埼玉りそな銀行、近畿大阪銀行
7	Yjamプラス!	アストマックス	9,566	国内株式型	2016/12/20	0.994	2	福岡銀行、熊本銀行、親和銀行 他
8	スマート・プロテクター90(限定追加型)2016-12	三菱UFJ国際	6,432	複合資産型	2016/12/29	1.004	1	三菱東京UFJ銀行 他
9	日本好配当株ファンド16-12(限定追加型/繰上償還条項付)	いちよし	3,603	国内株式型	2016/12/21	1.123	1	いちよし証券
10	ダイワ日本企業外債F S(為替ヘッジあり)16-12	大和	3,497	外国債券型	2016/12/30	0.540	2	大和証券
11	新生・ワールドラップ・セレクト	新生	3,176	複合資産型	2016/12/16	0.680	1	新生銀行
12	ニッセイ・コーポレート・ハイブリッド証券2016-12(為替ヘッジあり)	ニッセイ	3,162	外国債券型	2016/12/30	0.994	2	北洋銀行
13	グローバル・フィンテック株式ファンド	日興	2,170	外国株式型	2016/12/16	1.890	1	エイチ・エス証券、岡地証券、証券ジャパン
14	日本企業外債ファンド(為替ヘッジあり・年4回決算型)	マニュライフ	1,235	外国債券型	2016/12/28	0.788	4	信金中央金庫、三菱UFJ信託銀行
15	りそな・ストラテジック・インカムF16-12ヘッジなし	三井住友	1,151	外国債券型	2016/12/29	1.328	4	りそな銀行、埼玉りそな銀行、近畿大阪銀行
16	BDCプラス(為替ヘッジなし/年4回決算型)	三井住友	1,087	ハイイールド債券型	2016/12/16	1.156	4	SMBC日興証券、SMBCフレンド証券
17	BDCプラス(為替ヘッジあり/年4回決算型)	三井住友	1,024	ハイイールド債券型	2016/12/16	1.156	4	SMBC日興証券、SMBCフレンド証券
18	日本連続増配成長株ファンド16-12(繰上償還・償還延長条項付)	岡三	854	国内株式型	2016/12/29	1.555	1	武蔵野銀行、永和証券
19	ダイワ日本企業外債F S(部分為替ヘッジあり)16-12	大和	848	外国債券型	2016/12/30	0.540	2	大和証券
20	BDCプラス(為替ヘッジなし/年1回決算型)	三井住友	830	ハイイールド債券型	2016/12/16	1.156	1	SMBC日興証券、SMBCフレンド証券
21	BDCプラス(為替ヘッジあり/年1回決算型)	三井住友	824	ハイイールド債券型	2016/12/16	1.156	1	SMBC日興証券、SMBCフレンド証券
22	ノーロード明治安田円資産バランス	明治安田	602	複合資産型	2016/12/21	0.464	1	SBI証券、楽天証券
23	ニッセイ米国不動産投資法人債ファンド(毎月・ヘッジあり)	ニッセイ	498	外国債券型	2016/12/8	0.945	12	横浜銀行
24	ニッセイ米国不動産投資法人債ファンド(年2回・ヘッジあり)	ニッセイ	468	外国債券型	2016/12/8	0.945	2	横浜銀行
25	ニッセイ米国不動産投資法人債ファンド(毎月・ヘッジなし)	ニッセイ	372	外国債券型	2016/12/8	0.945	12	横浜銀行
26	SBIスリランカ短期国債ファンド(毎月決算型)	SBI	340	エマージング債券型	2016/12/29	0.589	12	SBI証券
27	ノーロード明治安田5資産バランス(積極)	明治安田	316	複合資産型	2016/12/21	0.497	1	SBI証券、楽天証券
28	ノーロード明治安田J-REITアクティブ	明治安田	312	不動産投信型	2016/12/21	0.297	1	明治安田生命
29	ノーロード明治安田5資産バランス(安定)	明治安田	310	複合資産型	2016/12/21	0.432	1	SBI証券、楽天証券
30	ノーロード明治安田日本株式アクティブ	明治安田	305	国内株式型	2016/12/21	0.297	1	SBI証券、楽天証券

※ ETF、SMA専用、公社債投信等を除いた公募投信。設定額は、月中の新規・追加設定額の合計。なお、1百万円未満は0と表記。

2016年12月 新規設定ファンド（つづき）

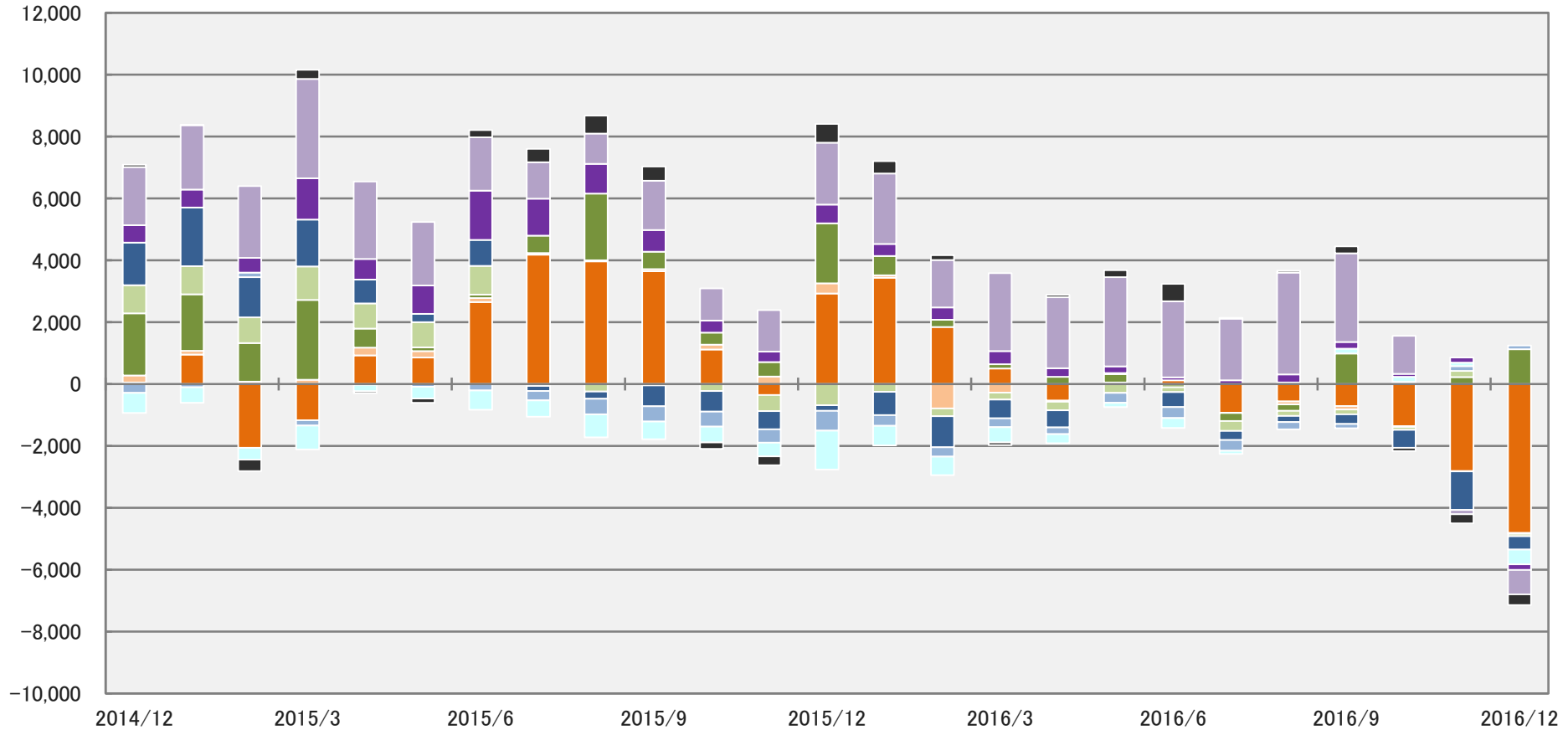
順位	ファンド名	投信会社	設定額 (百万円)	分類	設定日	運用管理 費用 (%)	決算 回数	主な販売会社
31	ノーロード明治安田社債アクティブ	明治安田	304	国内債券型	2016/12/21	0.243	1	SBI証券、楽天証券
32	ノーロード明治安田5資産バランス(安定成長)	明治安田	303	複合資産型	2016/12/21	0.464	1	SBI証券、楽天証券
33	債券コア・セレクション	三井住友トラスト	192	国内債券型	2016/12/29	0.594	1	三井住友信託銀行
34	ダイワ米国リート・ファンド(毎月分配型)為替ヘッジあり	大和	172	不動産投信型	2016/12/14	1.642	12	大和証券
35	ニッセイ米国不動産投資法人債ファンド(年2回・ヘッジなし)	ニッセイ	152	外国債券型	2016/12/8	0.945	2	横浜銀行
36	SBIスリランカ短期国債ファンド(年2回決算型)	SBI	142	エマージング債券型	2016/12/29	0.589	2	SBI証券
37	ベトナム株ファンド	大和	100	エマージング株式型	2016/12/26	1.760	2	三井住友信託銀行
38	スイス・グローバル・リーダー・ファンド(ヘッジあり)	損保J日本興亜	89	外国株式型	2016/12/21	1.814	4	エース証券、高木証券、SBI証券 他
39	野村インド債券ファンド(年2回決算型)	野村	62	エマージング債券型	2016/12/5	1.555	2	SBI証券、岡地証券、大熊本証券 他
40	次世代米国代表株ファンド(為替ヘッジあり)	三菱UFJ国際	16	外国株式型	2016/12/7	1.566	4	SBI証券、楽天証券
41	楽天日本新興市場株ダブル・ブル	楽天	10	その他	2016/12/7	1.652	1	楽天証券
42	東京海上・為替ヘッジ型グローバル株式スマート戦略(年1回決算型)	東京海上	1	外国株式型	2016/12/8	1.426	1	三菱UFJ信託銀行

※ ETF、SMA専用、公社債投信等を除いた公募投信。設定額は、月中の新規・追加設定額の合計。なお、1百万円未満は0と表記。

ファンド分類別 月間流出入額推移(公販ファンド)

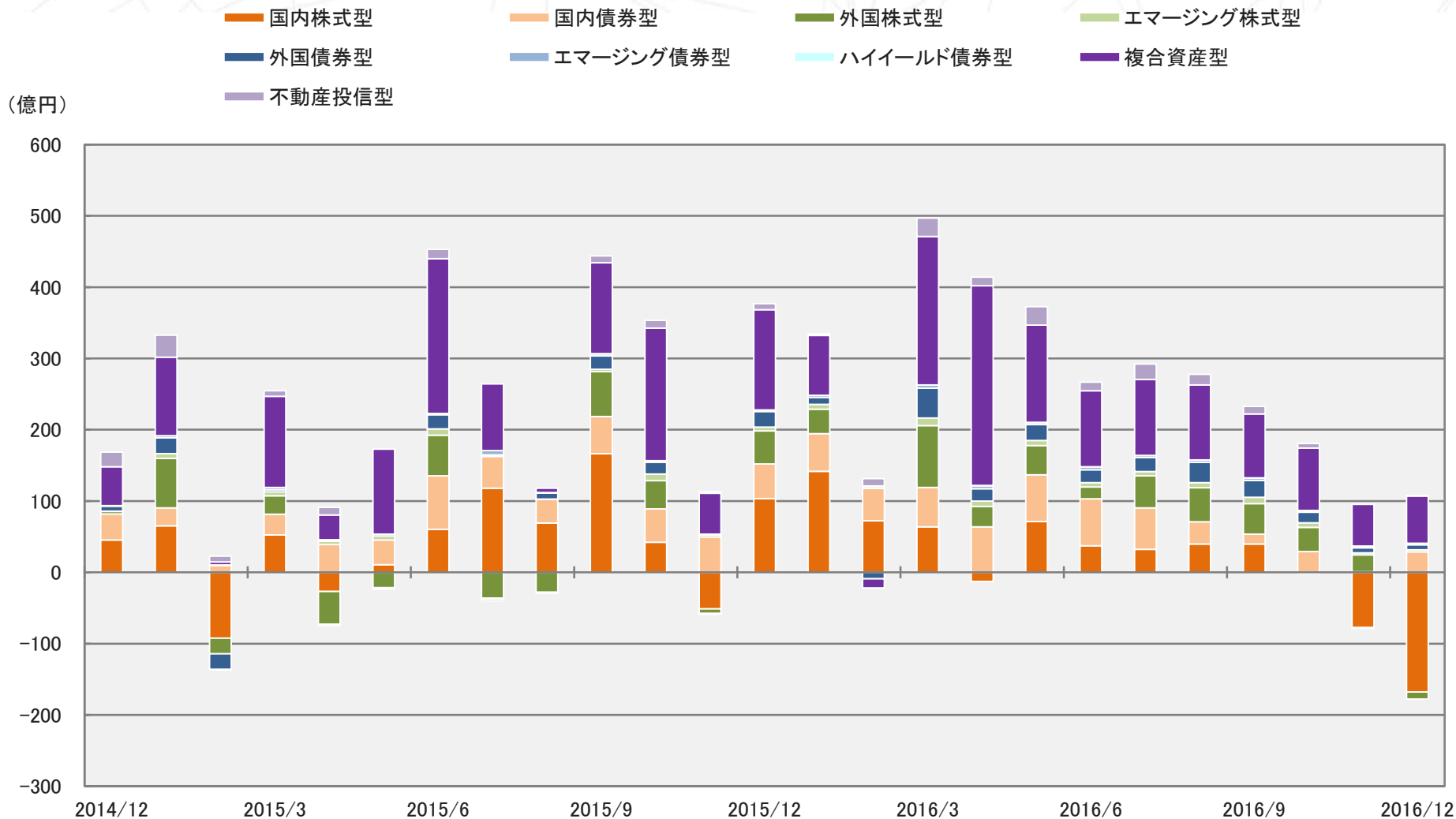
- 国内株式型
- 国内債券型
- 外国株式型
- エマーシング株式型
- 外国債券型
- エマーシング債券型
- ハイイールド債券型
- 複合資産型
- 不動産投信型
- その他

(億円)



※ 公販ファンドとは、ETF、DC専用、SMA専用、公社債投信等を除いた公募投信

ファンド分類別 月間流出入額推移(DCファンド)



※ DCファンドとは、原則として当社がファンドの名称等から推測したファンド

2016年12月 流入額上位30ファンド(公販ファンド)

順位	ファンド名	投信会社	分類	設定日	運用管理 費用 (%)	決算 回数	純資産額 2016/12/30 (百万円)	流出入額 2016/12 (百万円)	直近3カ月の 流出入合計額 (百万円)	主な販売会社
1	世界中小型株式ファンド	AM-One	外国株式型	2016/12/30	1.582	1	63,028	63,028	63,028	みずほ証券
2	LM・オーストラリア高配当株ファンド(毎月分配)	L M	外国株式型	2011/9/29	1.793	12	308,904	47,619	110,980	三菱UFJモルガン・スタンレーPB証券 他
3	グローバルAIファンド	三井住友	外国株式型	2016/9/9	1.890	1	228,013	29,073	78,832	SMBC日興証券、SMBCフレンド証券
4	フィデリティ世界医療機器関連株F(為替ヘッジなし)	フィデリティ	外国株式型	2016/12/20	1.912	2	26,508	26,674	26,674	大和証券
5	東京海上・円資産バランスファンド(毎月決算型)	東京海上	複合資産型	2012/11/9	0.907	12	282,532	18,520	43,044	ゆうちょ銀行、筑波銀行、常陽銀行 他
6	ダイワJ-REITオープン(毎月分配型)	大和	不動産投信型	2004/5/18	0.778	12	240,801	17,222	27,202	みずほ銀行、あおぞら銀行、みずほ証券 他
7	野村エマージング債券投信(ブラジルリアル)毎月分配型	T&Dアセット	エマージング債券型	2009/11/17	0.950	12	54,257	17,092	19,787	野村證券
8	フィデリティ世界医療機器関連株F(為替ヘッジあり)	フィデリティ	外国株式型	2016/12/20	1.912	2	15,711	15,697	15,697	大和証券
9	J-REIT・リサーチ・オープン(毎月決算型)	三井住友トラスト	不動産投信型	2005/1/17	1.080	12	377,914	15,175	5,918	三井住友信託銀行、SMBC日興証券 他
10	野村インド株投資	野村	エマージング株式型	2005/6/22	2.160	1	195,673	14,500	41,764	野村證券
11	ブラックロック・BEST(為替ヘッジあり/年2回決算型)	ブラックロック	外国債券型	2016/12/28	0.292	2	12,767	12,730	12,730	野村證券
12	通貨選択型Jリート・ファンド(毎月分配型)ブラジルリアル	AM-One	不動産投信型	2011/1/6	0.842	12	76,926	12,720	33,409	新生銀行、大和証券、池田泉州TT証券 他
13	中華圏株式ファンド(毎月分配型)	日興	エマージング株式型	2010/10/29	1.512	12	29,731	12,017	18,073	SB証券、岡三証券、高木証券 他
14	ミュージニッチ米国BDCファンド(毎月分配型)	日興	ハイイールド債券型	2014/7/2	1.998	12	60,659	11,982	29,824	三菱UFJモルガン・スタンレーPB証券 他
15	ニッセイJ-REITファンド(毎月決算型)	ニッセイ	不動産投信型	2006/6/21	1.080	12	272,993	11,723	12,222	三菱UFJ信託銀行、三菱東京UFJ銀行 他
16	ダイワFEグローバル・バリュア(為替ヘッジあり)	大和	外国株式型	2016/7/1	1.053	2	52,127	10,501	29,410	三菱東京UFJ銀行、大和証券、SB証券 他
17	日本厳選中小型株ファンド	AM-One	国内株式型	2016/12/9	1.663	1	10,039	10,079	10,079	丸三証券
18	ニッセイグローバル好配当株式プラス(毎月決算型)	ニッセイ	外国株式型	2011/11/1	1.696	12	75,784	9,958	17,876	内藤証券、楽天証券、SB証券 他
19	グローバル・ハイクオリティ成長株式F(為替ヘッジなし)	AM-One	外国株式型	2016/9/30	1.836	1	36,223	9,765	27,603	みずほ証券
20	りそな・ストラテジック・インカムF16-12ヘッジあり	三井住友	外国債券型	2016/12/29	1.328	4	9,724	9,726	9,726	りそな銀行、埼玉りそな銀行、近畿大阪銀行
21	Yjamプラス!	アストマックス	国内株式型	2016/12/20	0.994	2	9,358	9,566	9,566	福岡銀行、熊本銀行、親和銀行 他
22	スマート・ファイブ(毎月決算型)	日興	複合資産型	2013/7/16	1.080	12	75,678	9,123	20,256	ゆうちょ銀行
23	ニッセイ豪州ハイ・インカム株式ファンド(毎月決算型)	ニッセイ	外国株式型	2012/6/18	1.188	12	42,248	8,830	13,908	あおぞら銀行、内藤証券、阿波銀行 他
24	JPMベスト・インカム(毎月決算型)	JPモルガン	複合資産型	2014/9/17	1.004	12	79,805	8,652	16,147	三菱東京UFJ銀行、りそな銀行、埼玉りそな銀行 他
25	DWSロシア・ルーブル債券投信(毎月分配型)	ドイツ	エマージング債券型	2008/5/29	1.199	12	17,391	8,449	9,132	野村證券
26	野村世界業種別投資(世界金融株投資)	野村	外国株式型	2009/8/27	1.620	1	12,006	7,763	9,027	野村證券
27	いちよし中小型成長株ファンド	いちよし	国内株式型	2016/6/29	1.555	1	37,227	7,368	15,028	いちよし証券
28	MHAM J-REITインデックスファンド(毎月決算型)	AM-One	不動産投信型	2003/10/30	0.702	12	189,301	7,174	11,201	秋田銀行、富山銀行、北國銀行 他
29	ニッセイAI関連株式ファンド(為替ヘッジなし)	ニッセイ	外国株式型	2016/11/30	1.269	1	12,031	7,114	11,897	エイチ・エス証券、エース証券、岡三証券 他
30	野村PIMCO・世界インカム戦略ファンドA	野村	外国債券型	2016/4/22	1.814	2	29,445	7,110	14,425	野村證券、エース証券、木村証券 他

※ 公販ファンドとは、ETF、DC専用、SMA専用、公社債投信等を除いた公募投信

2016年12月 流入額上位10ファンド(証券会社/銀行)

証券会社系ファンド

順位	ファンド名	投信会社	分類	設定日	運用管理 費用 (%)	決算 回数	純資産額 2016/12/30 (百万円)	流入額 2016/12 (百万円)	直近3カ月の 流出入合計額 (百万円)	主な販売会社
1	世界中小型株式ファンド	AM-One	外国株式型	2016/12/30	1.582	1	63,028	63,028	63,028	みずほ証券
2	LM・オーストラリア高配当株ファンド(毎月分配)	L M	外国株式型	2011/9/29	1.793	12	308,904	47,619	110,980	三菱UFJモルガン・スタンレーPB証券 他
3	グローバルAIファンド	三井住友	外国株式型	2016/9/9	1.890	1	228,013	29,073	78,832	SMBC日興証券、SMBCフレンド証券
4	フィデリティ世界医療機器関連株F(為替ヘッジなし)	フィデリティ	外国株式型	2016/12/20	1.912	2	26,508	26,674	26,674	大和証券
5	ダイワJ-REITオープン(毎月分配型)	大和	不動産投信型	2004/5/18	0.778	12	240,801	17,222	27,202	みずほ銀行、あおぞら銀行、みずほ証券 他
6	野村エマージング債券投信(ブラジルリアル)毎月分配型	T&Dアセット	エマージング債券型	2009/11/17	0.950	12	54,257	17,092	19,787	野村證券
7	フィデリティ世界医療機器関連株F(為替ヘッジあり)	フィデリティ	外国株式型	2016/12/20	1.912	2	15,711	15,697	15,697	大和証券
8	J-REIT・リサーチ・オープン(毎月決算型)	三井住友トラスト	不動産投信型	2005/1/17	1.080	12	377,914	15,175	5,918	三井住友信託銀行、SMBC日興証券 他
9	野村インド株投資	野村	エマージング株式型	2005/6/22	2.160	1	195,673	14,500	41,764	野村證券
10	ブラックロック・BEST(為替ヘッジあり/年2回決算型)	ブラックロック	外国債券型	2016/12/28	0.292	2	12,767	12,730	12,730	野村證券

※証券会社系ファンドとは、当社が販売会社の数等から判断し、主な販売会社が証券会社であると推定したファンド。主な販売会社は全体の一部であり、銀行が多くなる場合がある。

銀行系ファンド

順位	ファンド名	投信会社	分類	設定日	運用管理 費用 (%)	決算 回数	純資産額 2016/12/30 (百万円)	流入額 2016/12 (百万円)	直近3カ月の 流出入合計額 (百万円)	主な販売会社
1	東京海上・円資産バランスファンド(毎月決算型)	東京海上	複合資産型	2012/11/9	0.907	12	282,532	18,520	43,044	ゆうちょ銀行、筑波銀行、常陽銀行 他
2	ニッセイJ-REITファンド(毎月決算型)	ニッセイ	不動産投信型	2006/6/21	1.080	12	272,993	11,723	12,222	三菱UFJ信託銀行、三菱東京UFJ銀行 他
3	りそな・ストラテジック・インカムF16-12ヘッジあり	三井住友	外国債券型	2016/12/29	1.328	4	9,724	9,726	9,726	りそな銀行、埼玉りそな銀行、近畿大阪銀行
4	Yjamプラス!	アストマックス	国内株式型	2016/12/20	0.994	2	9,358	9,566	9,566	福岡銀行、熊本銀行、親和銀行 他
5	スマート・ファイブ(毎月決算型)	日興	複合資産型	2013/7/16	1.080	12	75,678	9,123	20,256	ゆうちょ銀行
6	ニッセイ豪州ハイ・インカム株式ファンド(毎月決算型)	ニッセイ	外国株式型	2012/6/18	1.188	12	42,248	8,830	13,908	あおぞら銀行、内藤証券、阿波銀行 他
7	JPMベスト・インカム(毎月決算型)	JPモルガン	複合資産型	2014/9/17	1.004	12	79,805	8,652	16,147	三菱東京UFJ銀行、りそな銀行、埼玉りそな銀行 他
8	しんきんJリートオープン(毎月決算型)	しんきん	不動産投信型	2005/2/1	1.026	12	255,787	7,060	14,758	信金中央金庫、埼玉縣信金、長浜信金 他
9	みずほUSハイイールドオープンB	AM-One	ハイイールド債券型	2004/6/30	1.512	12	108,124	6,888	13,614	みずほ銀行、みずほ信託銀行、きらやか銀行 他
10	りそなJリート・アクティブ・オープン	AM-One	不動産投信型	2010/6/24	1.080	12	190,541	6,706	5,771	りそな銀行、埼玉りそな銀行、近畿大阪銀行

※銀行系ファンドとは、当社が販売会社の数等から判断し、主な販売会社が銀行であると推定したファンド。主な販売会社は全体の一部であり、証券会社が多くなる場合がある。

2016年12月 流入額下位30ファンド(公販ファンド)

順位	ファンド名	投信会社	分類	設定日	運用管理 費用 (%)	決算 回数	純資産額 2016/12/30 (百万円)	流入額 2016/12 (百万円)	直近3カ月の 流入合計額 (百万円)	主な販売会社
1	フィデリティ・USリート・ファンド B	フィデリティ	不動産投信型	2003/12/9	1.512	12	1,555,050	-53,345	884	みずほ銀行、三菱東京UFJ銀行、三井住友銀行 他
2	新光US-REITオープン	AM-One	不動産投信型	2004/9/30	1.652	12	1,544,598	-43,303	-23,203	みずほ信託銀行、三菱東京UFJ銀行 他
3	グローバル・ロボティクス株式ファンド(1年決算型)	日興	外国株式型	2015/8/31	1.901	1	341,825	-42,675	-71,714	新生銀行、三井住友信託銀行、岩井コスモ証券 他
4	日経225ノーロードオープン	AM-One	国内株式型	1998/8/21	0.864	1	151,580	-26,912	-47,703	みずほ銀行、りそな銀行、埼玉りそな銀行 他
5	日興・インデックスファンド225	日興	国内株式型	1988/6/17	0.562	1	228,333	-26,110	-46,285	新生銀行、三菱UFJ信託銀行、SMBC信託銀行 他
6	フィデリティ・USハイ・イールドF	フィデリティ	ハイイールド債券型	1998/4/1	1.706	12	886,358	-25,836	2,567	みずほ銀行、三井住友銀行、三菱東京UFJ銀行 他
7	MHAM株式インデックスF225	AM-One	国内株式型	1985/10/25	0.594	1	156,379	-19,841	-34,481	みずほ銀行、みずほ銀行DC、東邦銀行 他
8	ラサール・グローバルREITファンド(毎月分配型)	日興	不動産投信型	2004/3/26	1.620	12	1,231,218	-19,306	-20,334	みずほ銀行、みずほ信託銀行、三井住友銀行 他
9	グローバル・ソブリン・オープン(毎月決算型)	三菱UFJ国際	外国債券型	1997/12/18	1.350	12	660,549	-16,690	-42,654	三菱東京UFJ銀行、みずほ銀行、三井住友銀行 他
10	りそな・日経225オープン	アムンディ	国内株式型	1999/7/23	0.810	1	49,276	-14,101	-26,098	りそな銀行、埼玉りそな銀行、東海東京証券 他
11	野村ドイチエ高配当インフラ関連株投信(米ドル)毎月	野村	外国株式型	2010/10/28	0.896	12	398,116	-13,059	-44,243	野村證券
12	フィデリティ・グローバル・ハイ・イールドF(毎月決算型)	フィデリティ	ハイイールド債券型	2008/12/11	0.847	12	153,854	-12,353	-211	フィデリティ証券、楽天証券、みずほ証券 他
13	ワールド・リート・オープン(毎月決算型)	三菱UFJ国際	不動産投信型	2004/7/2	1.674	12	601,093	-12,290	-13,672	三菱東京UFJ銀行、新生銀行 他
14	日本厳選割安株ファンド2015-10(繰上償還条件付)	三井住友トラスト	国内株式型	2015/10/23	1.134	1	37,755	-11,755	-15,357	三井住友信託銀行
15	日興BR・ハイ・クオリティ・アロケーションF(為替ヘッジなし)	三井住友	複合資産型	2014/6/27	2.030	1	134,364	-11,733	-20,671	SMBC日興証券、三井住友銀行
16	ストックインデックスF225	大和	国内株式型	1985/9/20	0.562	1	88,579	-11,037	-20,455	あおぞら銀行、みずほ信託銀行、京都銀行 他
17	(野村ハイパーブル・ベア5)日本ハイパーブル5	野村	その他	2015/10/30	1.102	1	41,273	-10,751	-37,287	野村證券、野村信託銀行
18	日本株厳選ファンド・円コース	大和住銀	国内株式型	2011/4/26	1.539	12	138,501	-10,735	-14,836	SMBCフレンド証券、ひろぎんウツミ屋証券 他
19	三井住友・225オープン	三井住友	国内株式型	1998/11/11	0.648	1	61,935	-10,687	-17,167	三井住友銀行、大和証券、みなの銀行 他
20	ニッセイ国内債券アルファ	ニッセイ	国内債券型	2015/11/27	0.594	2	18,482	-10,651	-12,303	新生銀行、内藤証券、SMBC日興証券 他
21	フィデリティ・日本成長株ファンド	フィデリティ	国内株式型	1998/4/1	1.652	1	342,471	-10,593	-19,667	みずほ銀行、みずほ信託銀行、三井住友銀行 他
22	ダイワ・US-REIT・オープン(毎月決算型)B	大和	不動産投信型	2004/7/21	1.642	12	716,414	-10,592	11,254	みずほ銀行、新生銀行、りそな銀行 他
23	グローバル・ロボティクス株式ファンド(年2回決算型)	日興	外国株式型	2015/8/31	1.901	2	153,290	-10,590	-16,080	新生銀行、岩井コスモ証券、エース証券 他
24	未来変革日本株ファンド	AM-One	国内株式型	2016/1/29	1.555	2	84,974	-10,549	-14,889	みずほ証券
25	野村テンプレート・トータル・リターンD	野村	外国債券型	2011/8/11	1.037	12	330,588	-10,179	-21,531	野村證券、常陽証券、中銀証券 他
26	高金利先進国債券オープン(毎月分配型)	日興	外国債券型	2003/8/5	0.829	12	290,276	-10,120	-36,236	東和銀行、みちのく銀行、紀陽銀行 他
27	(野村インデックスF)日経225	野村	国内株式型	2010/11/26	0.432	1	21,390	-9,962	-13,256	野村證券、SBI証券、八十二証券 他
28	ニッセイJPX日経400アクティブファンド	ニッセイ	国内株式型	2014/2/20	1.555	2	108,067	-9,752	-20,670	新生銀行、みずほ信託銀行、三菱UFJ信託銀行 他
29	三菱UFJ国際・インデックスファンド225	三菱UFJ国際	国内株式型	1986/5/23	0.562	1	68,080	-9,636	-18,931	みちのく銀行、北都銀行、七十七銀行 他
30	ブル3倍日本株ポートフォリオIV	大和	その他	2015/9/10	1.004	1	73,465	-9,448	-24,670	大和証券

※ 公販ファンドとは、ETF、DC専用、SMA専用、公社債投信等を除いた公募投信

2016年12月 流入額下位10ファンド(証券会社/銀行)

証券会社系ファンド

順位	ファンド名	投信会社	分類	設定日	運用管理 費用 (%)	決算 回数	純資産額 2016/12/30 (百万円)	流出入額 2016/12 (百万円)	直近3カ月の 流出入合計額 (百万円)	主な販売会社
1	新光US-REITオープン	AM-One	不動産投信型	2004/9/30	1.652	12	1,544,598	-43,303	-23,203	みずほ信託銀行、三菱東京UFJ銀行 他
2	グローバル・ロボティクス株式ファンド(1年決算型)	日興	外国株式型	2015/8/31	1.901	1	341,825	-42,675	-71,714	新生銀行、三井住友信託銀行、岩井コスモ証券 他
3	日興・インデックスファンド225	日興	国内株式型	1988/6/17	0.562	1	228,333	-26,110	-46,285	新生銀行、三菱UFJ信託銀行、SMBC信託銀行 他
4	MHAM株式インデックスF225	AM-One	国内株式型	1985/10/25	0.594	1	156,379	-19,841	-34,481	みずほ銀行、みずほ銀行DC、東邦銀行 他
5	野村ドイチエ高配当インフラ関連株投信(米ドル)毎月	野村	外国株式型	2010/10/28	0.896	12	398,116	-13,059	-44,243	野村證券
6	ワールド・リート・オープン(毎月決算型)	三菱UFJ国際	不動産投信型	2004/7/2	1.674	12	601,093	-12,290	-13,672	三菱東京UFJ銀行、新生銀行 他
7	日興BR・ハイ・クオリティ・アロケーションF(為替ヘッジなし)	三井住友	複合資産型	2014/6/27	2.030	1	134,364	-11,733	-20,671	SMBC日興証券、三井住友銀行
8	ストックインデックスF225	大和	国内株式型	1985/9/20	0.562	1	88,579	-11,037	-20,455	あおぞら銀行、みずほ信託銀行、京都市銀行 他
9	(野村ハイパーブル・ベア5)日本ハイパーブル5	野村	その他	2015/10/30	1.102	1	41,273	-10,751	-37,287	野村證券、野村信託銀行
10	日本株厳選ファンド・円コース	大和住銀	国内株式型	2011/4/26	1.539	12	138,501	-10,735	-14,836	SMBCフレンド証券、ひろぎんウツミ屋証券 他

※ 証券会社系ファンドとは、当社が販売会社の数等から判断し、主な販売会社が証券会社であると推定したファンド。主な販売会社は全体の一部であり、銀行が多くなる場合がある。

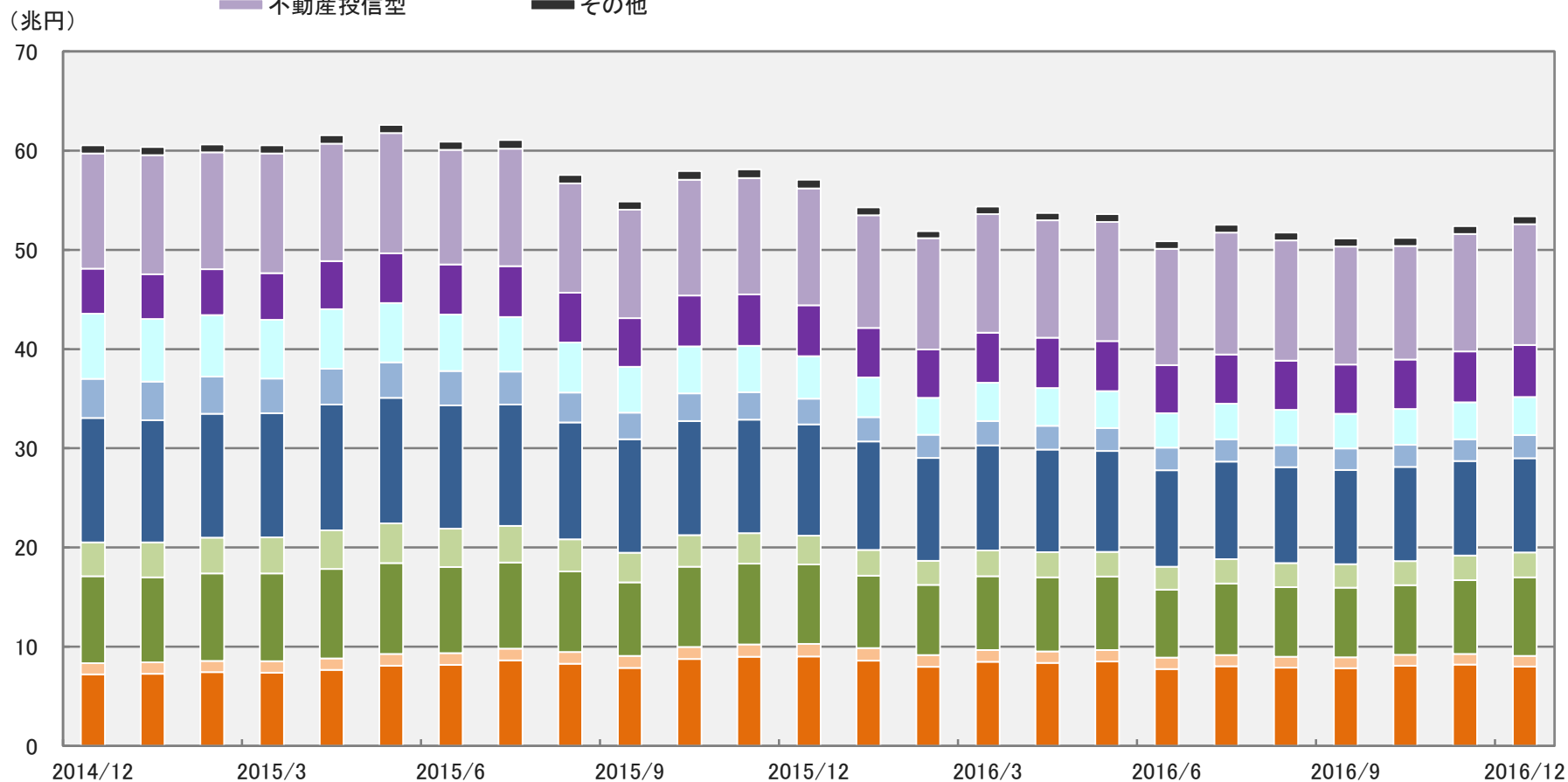
銀行系ファンド

順位	ファンド名	投信会社	分類	設定日	運用管理 費用 (%)	決算 回数	純資産額 2016/12/30 (百万円)	流出入額 2016/12 (百万円)	直近3カ月の 流出入合計額 (百万円)	主な販売会社
1	フィデリティ・USリート・ファンド B	フィデリティ	不動産投信型	2003/12/9	1.512	12	1,555,050	-53,345	884	みずほ銀行、三菱東京UFJ銀行、三井住友銀行 他
2	日経225ノーロードオープン	AM-One	国内株式型	1998/8/21	0.864	1	151,580	-26,912	-47,703	みずほ銀行、りそな銀行、埼玉りそな銀行 他
3	フィデリティ・USハイ・イールドF	フィデリティ	ハイイールド債券型	1998/4/1	1.706	12	886,358	-25,836	2,567	みずほ銀行、三井住友銀行、三菱東京UFJ銀行 他
4	ラサール・グローバルREITファンド(毎月分配型)	日興	不動産投信型	2004/3/26	1.620	12	1,231,218	-19,306	-20,334	みずほ銀行、みずほ信託銀行、三井住友銀行 他
5	グローバル・ソブリン・オープン(毎月決算型)	三菱UFJ国際	外国債券型	1997/12/18	1.350	12	660,549	-16,690	-42,654	三菱東京UFJ銀行、みずほ銀行、三井住友銀行 他
6	りそな・日経225オープン	アムンディ	国内株式型	1999/7/23	0.810	1	49,276	-14,101	-26,098	りそな銀行、埼玉りそな銀行、東海東京証券 他
7	フィデリティ・グローバル・ハイ・イールドF(毎月決算型)	フィデリティ	ハイイールド債券型	2008/12/11	0.847	12	153,854	-12,353	-211	フィデリティ証券、楽天証券、みずほ証券 他
8	日本厳選割安株ファンド2015-10(繰上償還条件付)	三井住友トラスト	国内株式型	2015/10/23	1.134	1	37,755	-11,755	-15,357	三井住友信託銀行
9	フィデリティ・日本成長株ファンド	フィデリティ	国内株式型	1998/4/1	1.652	1	342,471	-10,593	-19,667	みずほ銀行、みずほ信託銀行、三井住友銀行 他
10	ダイワ・US-REIT・オープン(毎月決算型) B	大和	不動産投信型	2004/7/21	1.642	12	716,414	-10,592	11,254	みずほ銀行、新生銀行、りそな銀行 他

※ 銀行系ファンドとは、当社が販売会社の数等から判断し、主な販売会社が銀行であると推定したファンド。主な販売会社は全体の一部であり、証券会社が多くなる場合がある。

ファンド分類別 純資産額(公販ファンド)

- 国内株式型
- 国内債券型
- 外国株式型
- エマージング株式型
- 外国債券型
- エマージング債券型
- ハイイールド債券型
- 複合資産型
- 不動産投信型
- その他

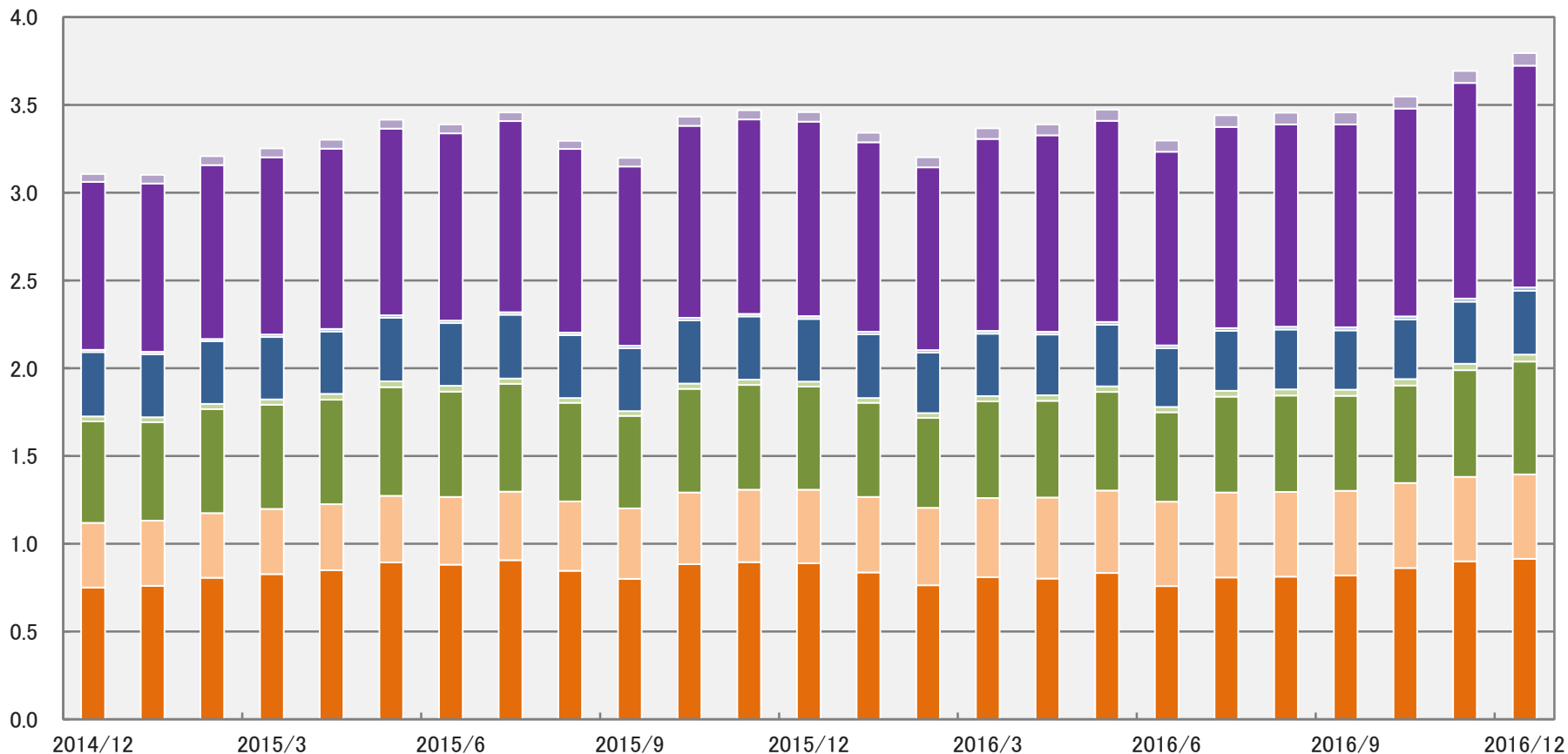


※ 公販ファンドとは、ETF、DC専用、SMA専用、公社債投信等を除いた公募投信

ファンド分類別 純資産額(DCファンド)

- 国内株式型
- 国内債券型
- 外国株式型
- エマージング株式型
- 外国債券型
- エマージング債券型
- ハイイールド債券型
- 複合資産型
- 不動産投信型

(兆円)



※ DCファンドとは、原則として当社がファンドの名称等から推測したファンド

2016年12月 純資産額上位30ファンド(公販ファンド)

順位	ファンド名	投信会社	分類	設定日	運用管理 費用 (%)	決算 回数	純資産額 2016/12/30 (百万円)	流出入額 2016/12 (百万円)	主な販売会社
1	フィデリティ・USリート・ファンド B	フィデリティ	不動産投信型	2003/12/9	1.512	12	1,555,050	-53,345	みずほ銀行、三菱東京UFJ銀行、三井住友銀行 他
2	新光US-REITオープン	AM-One	不動産投信型	2004/9/30	1.652	12	1,544,598	-43,303	みずほ信託銀行、三菱東京UFJ銀行 他
3	ラサール・グローバルREITファンド(毎月分配型)	日興	不動産投信型	2004/3/26	1.620	12	1,231,218	-19,306	みずほ銀行、みずほ信託銀行、三井住友銀行 他
4	フィデリティ・USハイ・イールドF	フィデリティ	ハイイールド債券型	1998/4/1	1.706	12	886,358	-25,836	みずほ銀行、三井住友銀行、三菱東京UFJ銀行 他
5	ダイワ米国リート・ファンド(毎月分配型)為替ヘッジなし	大和	不動産投信型	2004/5/20	1.642	12	732,306	1,754	大和証券
6	ダイワ・US-REIT・オープン(毎月決算型)B	大和	不動産投信型	2004/7/21	1.642	12	716,414	-10,592	みずほ銀行、新生銀行、りそな銀行 他
7	ビクテ・グローバル・インカム株式F(毎月分配型)	ビクテ	外国株式型	2005/2/28	1.188	12	710,656	-5,821	みずほ銀行、あおぞら銀行、みずほ信託銀行 他
8	グローバル・ソブリン・オープン(毎月決算型)	三菱UFJ国際	外国債券型	1997/12/18	1.350	12	660,549	-16,690	三菱東京UFJ銀行、みずほ銀行、三井住友銀行 他
9	ワールド・リート・オープン(毎月決算型)	三菱UFJ国際	不動産投信型	2004/7/2	1.674	12	601,093	-12,290	三菱東京UFJ銀行、新生銀行 他
10	アジア・オセアニア好配当成長株オープン(毎月分配型)	岡三	エマージング株式型	2005/10/27	1.134	12	470,878	-8,937	みずほ銀行、岡三証券、SB証券 他
11	野村ドイチエ高配当インフラ関連株投信(米ドル)毎月	野村	外国株式型	2010/10/28	0.896	12	398,116	-13,059	野村證券
12	ハイグレード・オセアニア・ボンド・オープン(毎月分配型)	大和	外国債券型	2003/6/13	1.350	12	391,846	-2,339	みずほ信託銀行、三菱UFJ信託銀行 他
13	J-REIT・リサーチ・オープン(毎月決算型)	三井住友トラスト	不動産投信型	2005/1/17	1.080	12	377,914	15,175	三井住友信託銀行、SMBC日興証券 他
14	ダイワ日本国債ファンド(毎月分配型)	大和	国内債券型	2006/6/12	0.194	12	369,802	383	みずほ信託銀行、みずほ銀行、りそな銀行 他
15	財産3分法ファンド(不動産・債券・株式)毎月分配型	日興	複合資産型	2003/8/5	1.026	12	351,449	-1,163	三井住友銀行、野村證券、SMBC日興証券 他
16	GS米国REITファンドB(毎月分配型・為替ヘッジなし)	G S	不動産投信型	2003/10/27	1.544	12	344,101	-3,358	ゴールドマン・サックス証券、みずほ銀行 他
17	フィデリティ・日本成長株ファンド	フィデリティ	国内株式型	1998/4/1	1.652	1	342,471	-10,593	みずほ銀行、みずほ信託銀行、三井住友銀行 他
18	グローバル・ロボティクス株式ファンド(1年決算型)	日興	外国株式型	2015/8/31	1.901	1	341,825	-42,675	新生銀行、三井住友信託銀行、岩井コスモ証券 他
19	野村テンブルトン・トータル・リターンD	野村	外国債券型	2011/8/11	1.037	12	330,588	-10,179	野村證券、常陽証券、中銀証券 他
20	短期豪ドル債オープン(毎月分配型)	大和住銀	外国債券型	2003/4/18	0.972	12	322,563	-7,487	みずほ銀行、みずほ証券、あおぞら銀行 他
21	LM・オーストラリア高配当株ファンド(毎月分配)	L M	外国株式型	2011/9/29	1.793	12	308,904	47,619	三菱UFJモルガン・スタンレーPB証券 他
22	ダイワ高格付カナダドル債オープン(毎月分配型)	大和	外国債券型	2003/5/20	1.350	12	305,824	-7,092	みずほ銀行、みずほ信託銀行、三菱東京UFJ銀行 他
23	ビクテ新興国インカム株式ファンド(毎月決算型)	ビクテ	エマージング株式型	2008/1/31	1.242	12	302,233	-5,291	三菱東京UFJ銀行、みずほ信託銀行、群馬銀行 他
24	さわかみファンド	さわかみ	国内株式型	1999/8/24	1.080	1	292,806	-5,679	
25	高金利先進国債券オープン(毎月分配型)	日興	外国債券型	2003/8/5	0.829	12	290,276	-10,120	東和銀行、みちのく銀行、紀陽銀行 他
26	グローバル・ヘルスケア&バイオF	三菱UFJ国際	外国株式型	2004/2/27	2.376	2	285,523	-8,558	三菱東京UFJ銀行、新生銀行、りそな銀行 他
27	東京海上・円資産バランスファンド(毎月決算型)	東京海上	複合資産型	2012/11/9	0.907	12	282,532	18,520	ゆうちょ銀行、筑波銀行、常陽銀行 他
28	ニッセイJ-REITファンド(毎月決算型)	ニッセイ	不動産投信型	2006/6/21	1.080	12	272,993	11,723	三菱UFJ信託銀行、三菱東京UFJ銀行 他
29	UBS世界公共インフラ債券投信 円(毎月分配型)	UBS	外国債券型	2009/7/24	0.950	12	267,446	3,848	野村證券
30	しんきんJリートオープン(毎月決算型)	しんきん	不動産投信型	2005/2/1	1.026	12	255,787	7,060	信金中央金庫、埼玉縣信金、長浜信金 他

※ 公販ファンドとは、ETF、DC専用、SMA専用、公社債投信等を除いた公募投信

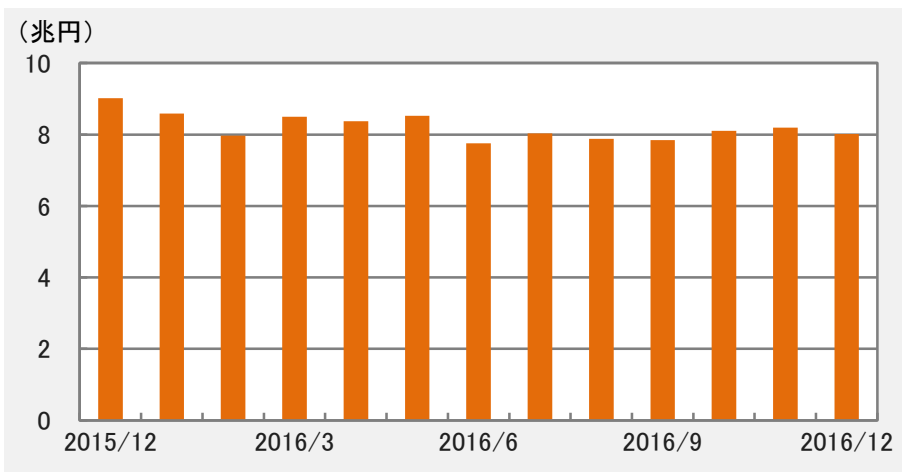
2016年12月 純資産額上位30ファンド(DCファンド)

順位	ファンド名	投信会社	分類	設定日	運用管理 費用 (%)	決算 回数	純資産額 2016/12/30 (百万円)	流出入額 2016/12 (百万円)	主な販売会社
1	三菱UFJプライムバランス(安定成長型)(確定拠出年金)	三菱UFJ国際	複合資産型	2002/11/8	0.248	1	149,301	1,067	三菱東京UFJ銀行DC、百五銀行DC 他
2	野村外国株式インデックスF・MSCI-KOKUSAI(確定拠出年金)	野村	外国株式型	2002/2/22	0.238	1	128,917	-139	野村證券DC、三井住友海上火災保険DC 他
3	DIAM外国株式インデックスファンド<DC年金>	AM-One	外国株式型	2002/9/5	0.270	1	105,336	-776	第一生命DC、百五銀行DC、八十二銀行DC 他
4	DCダイワ外国債券インデックス	大和	外国債券型	2002/12/2	0.248	1	103,199	236	大和証券DC、みずほ銀行DC 他
5	DC国内債券インデックスファンド	三菱UFJ国際	国内債券型	2002/2/5	0.173	1	97,167	155	三菱UFJ信託銀行DC、みずほ銀行DC 他
6	DC日本債券インデックスS	三井住友トラスト	国内債券型	2003/2/3	0.173	1	93,454	1,336	三井住友信託銀行DC、三井住友海上火災保険DC 他
7	三菱UFJプライムバランス(成長型)(確定拠出年金)	三菱UFJ国際	複合資産型	2002/11/8	0.259	1	90,138	-4	三菱東京UFJ銀行DC、百五銀行DC 他
8	DIAM国内株式インデックスファンド<DC年金>	AM-One	国内株式型	2002/11/15	0.238	1	84,113	-2,534	第一生命DC、みずほ銀行DC 他
9	DC日本株式インデックスL	三井住友トラスト	国内株式型	2002/4/1	0.205	1	79,309	-891	三井住友信託銀行DC、三井住友海上火災保険DC
10	DC国内株式インデックスファンド	三菱UFJ国際	国内株式型	2003/9/30	0.216	1	69,732	-1,587	三菱UFJ信託銀行DC、三菱東京UFJ銀行DC 他
11	DCマイセレクション50	三井住友トラスト	複合資産型	2001/10/1	0.313	1	62,718	226	三井住友信託銀行DC、愛媛銀行DC 他
12	三菱UFJプライムバランス(安定型)(確定拠出年金)	三菱UFJ国際	複合資産型	2002/11/8	0.238	1	61,632	1,411	三菱東京UFJ銀行DC、百五銀行DC 他
13	マイバランス50(確定拠出年金)	野村	複合資産型	2002/7/25	0.248	1	60,386	300	野村證券DC
14	DCダイワ日本株式インデックス	大和	国内株式型	2003/1/27	0.270	1	57,834	-1,149	大和証券DC、みずほ銀行DC 他
15	野村国内債券インデックスファンド(確定拠出年金)	野村	国内債券型	2002/7/25	0.173	1	55,262	-20	野村證券DC、あいおいニッセイ同和損害保険DC 他
16	マイバランス70(確定拠出年金)	野村	複合資産型	2002/7/25	0.259	1	53,970	-146	野村證券DC
17	三井住友・DC外国債券インデックスファンド	三井住友	外国債券型	2002/4/1	0.227	1	51,524	190	三菱UFJ信託銀行DC、北陸銀行DC 他
18	DC・ダイワ・バリュー株・オープン	大和	国内株式型	2001/11/28	1.642	2	49,310	-435	大和証券DC、みずほ銀行DC 他
19	分散投資コア戦略ファンドS	三井住友トラスト	複合資産型	2013/3/29	1.296	1	48,279	682	三井住友信託銀行DC、北海道銀行
20	DCダイワ外国株式インデックス	大和	外国株式型	2003/1/27	0.270	1	46,393	-113	大和証券DC、みずほ銀行DC 他
21	DC日本債券インデックスL	三井住友トラスト	国内債券型	2003/1/15	0.130	1	45,444	101	三井住友信託銀行DC
22	野村国内株式インデックスF・TOPIX(確定拠出年金)	野村	国内株式型	2002/10/11	0.205	1	45,302	-944	野村證券DC、武蔵野銀行DC
23	分散投資コア戦略ファンドA	三井住友トラスト	複合資産型	2013/3/29	1.296	1	43,887	104	三井住友信託銀行DC
24	DC日本債券インデックスP	三井住友トラスト	国内債券型	2004/11/15	0.119	1	40,700	486	三井住友信託銀行DC
25	DCマイセレクション75	三井住友トラスト	複合資産型	2001/10/1	0.346	1	40,694	-301	三井住友信託銀行DC、紀陽銀行DC 他
26	DC外国株式インデックスL	三井住友トラスト	外国株式型	2003/1/15	0.270	1	40,605	-248	三井住友信託銀行DC、みずほ銀行DC 他
27	DCマイセレクション25	三井住友トラスト	複合資産型	2001/10/1	0.281	1	35,682	299	三井住友信託銀行DC、岡三証券DC 他
28	大和住銀・DC日本バリュー株ファンド	大和住銀	国内株式型	2001/11/30	1.642	1	32,028	-388	大和証券DC、三井住友銀行DC 他
29	DIAM外国株式オープン<DC年金>	AM-One	外国株式型	2001/10/1	1.879	1	31,657	-50	第一生命DC、みずほ銀行DC、SBI証券DC 他
30	年金インデックスファンド日本株式(TOPIX連動型)	日興	国内株式型	2004/11/30	0.183	1	31,303	-451	三井住友信託銀行DC、りそな銀行DC 他

※ DCファンドとは、原則として当社がファンドの名称等から推測したファンド口

2016年12月 国内株式型(公販ファンド)

純資産額推移



2016年12月 月間収益率上位15ファンド

順位	ファンド名	投信会社	設定日	月間収益率
1	野村通貨選択日本株投信(ロシアルール)年2回決算型	野村	2013/6/27	15.78%
2	野村通貨選択日本株投信(ロシアルール)毎月分配型	野村	2013/6/27	14.57%
3	日本株225(ブラジルリアル)	大和住銀	2011/10/31	14.53%
4	新光日本株成長戦略F<ロシアルール>(通貨選択型/繰上償還条項付)	AM-One	2013/7/8	13.87%
5	(ネット証券専用FS)新興市場日本株リアル型	AM-One	2011/7/29	13.38%
6	日本株厳選ファンド・ブラジルリアルコース	大和住銀	2011/4/26	13.26%
7	野村通貨選択日本株投信(ブラジルリアル)毎月分配型	野村	2013/6/27	13.26%
8	野村通貨選択日本株投信(ブラジルリアル)年2回決算型	野村	2013/6/27	13.18%
9	国際・キャピタル日本株式オープン<ロシアルール>(1年決算型)	三菱UFJ国際	2013/10/24	13.12%
10	国際・キャピタル日本株式オープン<ロシアルール>(毎月決算型)	三菱UFJ国際	2013/10/24	12.69%
11	みずほジャパン・アクティブ・ストラテジー(通貨選択型)ブラジルリアル	AM-One	2013/7/31	12.35%
12	ダイワ日本株ストラテジーα<ブラジル・リアル>(毎月分配型)	大和	2013/6/19	11.74%
13	国際・キャピタル日本株式オープン<ブラジルリアル>(1年決算型)	三菱UFJ国際	2013/10/24	11.74%
14	国際・キャピタル日本株式オープン<ブラジルリアル>(毎月決算型)	三菱UFJ国際	2013/10/24	10.98%
15	新光日本株成長戦略F<ブラジルリアル>(通貨選択型/繰上償還条項付)	AM-One	2013/7/8	10.88%

※ 公販ファンドとは、ETF、DC専用、SMA専用、公社債投信等を除いた公募投信

2016年12月 流入額上位15ファンド

(単位:百万円)

順位	ファンド名	投信会社	設定日	流入額 2016/12
1	日本厳選中小型株ファンド	AM-One	2016/12/9	10,079
2	Yjamプラス!	アストマックス	2016/12/20	9,566
3	いちよし中小型成長株ファンド	いちよし	2016/6/29	7,368
4	中小型株式オープン	三井住友トラスト	2000/6/30	3,877
5	国際・キャピタル日本株式オープン<ロシアルール>(毎月決算型)	三菱UFJ国際	2013/10/24	3,871
6	日本好配当株ファンド16-12(限定追加型/繰上償還条項付)	いちよし	2016/12/21	3,603
7	BNYメロン・日本株式ダイナミック戦略ファンド	BNYメロン	2016/10/31	2,825
8	JPX日経400プラスにいがた・アクティブ	岡三	2014/4/24	1,500
9	大和住銀日本小型株ファンド	大和住銀	2004/6/11	1,090
10	インベスコジャパン成長株・夢ファンド	インベスコ	2016/6/30	922
11	ハイブリッド・セレクション	AM-One	1998/2/18	912
12	日本連続増配成長株ファンド16-12(繰上償還・償還延長条項付)	岡三	2016/12/29	854
13	スパークス・M&S・ジャパン・ファンド	スパークス	2007/1/31	720
14	ノムラ・ジャパン・バリュー・オープン	野村	1997/12/26	635
15	ダイワ・インデックスセレクト日経225	大和	2013/11/18	531

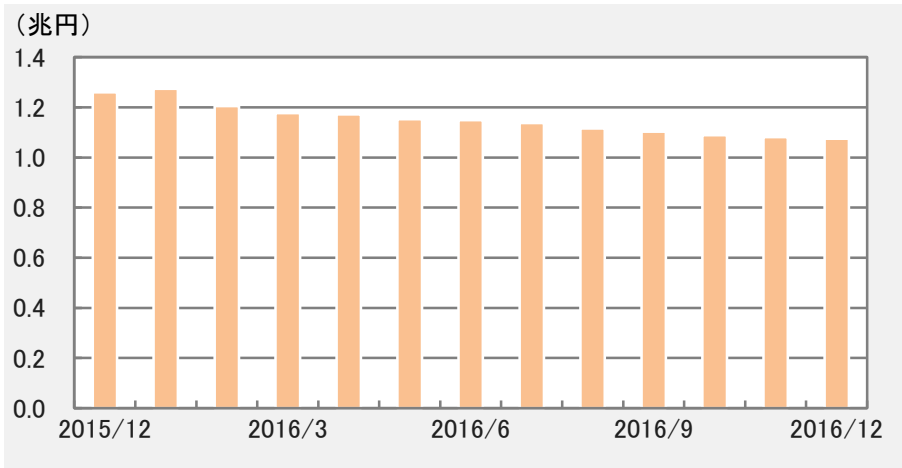
2016年12月 純資産額上位15ファンド

(単位:百万円)

順位	ファンド名	投信会社	設定日	純資産額 2016/12/30
1	フィデリティ・日本成長株ファンド	フィデリティ	1998/4/1	342,471
2	さわかみファンド	さわかみ	1999/8/24	292,806
3	日興・インデックスファンド225	日興	1988/6/17	228,333
4	日本株アルファ・カルテット(毎月分配型)	大和住銀	2014/4/4	223,651
5	JPX日経400アクティブ・プレミアム・オープン(毎月決算型)	ニッセイ	2015/2/12	192,090
6	野村日本高配当株プレミアム(通貨セレクト)毎月分配型	野村	2012/6/19	171,121
7	MHAM株式インデックスF225	AM-One	1985/10/25	156,379
8	日本企業価値向上ファンド(限定追加型)	野村	2015/4/3	152,193
9	日経225ノーロードオープン	AM-One	1998/8/21	151,580
10	日本株厳選ファンド・円コース	大和住銀	2011/4/26	138,501
11	野村日本ブランド株投資(ブラジルリアルコース)毎月分配型	野村	2009/4/23	127,190
12	野村日本企業価値向上オープン(米ドル投資型)	野村	2015/5/18	121,934
13	ニッセイ日経225インデックスファンド	ニッセイ	2004/1/28	111,283
14	ニッセイJPX日経400アクティブファンド	ニッセイ	2014/2/20	108,067
15	日本株厳選ファンド・ブラジルリアルコース	大和住銀	2011/4/26	95,825

2016年12月 国内債券型(公販ファンド)

純資産額推移



2016年12月 流入額上位15ファンド

(単位:百万円)

順位	ファンド名	投信会社	設定日	流入額 2016/12
1	国内債券通貨プラス(秀債くん)	三菱UFJ国際	2012/2/14	3,588
2	DLIBJ・公社債オープン(短期コース)	AM-One	1999/12/14	1,718
3	エス・ビー・日本債券ファンド	大和住銀	1998/3/23	764
4	日本超長期国債ファンド	三井住友	2015/6/30	532
5	しんきん公共債ファンド	しんきん	2010/2/9	525
6	三井住友・日本債券インデックスF	三井住友	2002/1/4	455
7	eMAXIS国内債券インデックス	三菱UFJ国際	2009/10/28	385
8	ダイワ日本国債ファンド(毎月分配型)	大和	2006/6/12	383
9	みずほ日本債券アドバンス(豪ドル債券型)	AM-One	2010/9/28	375
10	Sストリート日本債券インデックス	Sストリート	2016/5/9	311
11	ノーロード明治安田社債アクティブ	明治安田	2016/12/21	304
12	ダイワ住宅金融支援機構債ファンド-Mr. フラット	大和	2016/2/29	255
13	DLIBJ・公社債オープン(中期コース)	AM-One	1999/12/14	241
14	ダイワ日本国債ファンド(年1回決算型)	大和	2013/7/26	211
15	インデックスコレクション(国内債券)	三井住友トラスト	2010/10/20	192

2016年12月 月間収益率上位15ファンド

順位	ファンド名	投信会社	設定日	月間収益率
1	MHAM物価連動国債ファンド	AM-One	2004/6/1	0.58%
2	物価連動国債ファンド(3ヵ月決算型)	AM-One	2005/2/4	0.58%
3	大和・日本物価連動国債ファンド	大和	2013/9/5	0.57%
4	eMAXIS国内物価連動国債インデックス	三菱UFJ国際	2014/11/6	0.57%
5	東京海上セレクション・物価連動国債	東京海上	2004/11/17	0.55%
6	東京海上・物価連動国債ファンド	東京海上	2006/2/20	0.54%
7	三菱UFJ国際・日本物価連動国債ファンド	三菱UFJ国際	2014/6/27	0.53%
8	ビムコ変動利付日本国債ファンドα	ビムコ	2004/7/30	0.46%
9	スター劣後債ファンド12-09(5年早期償還条項付)	SBI	2012/9/21	0.18%
10	三菱UFJ日本短期債券ファンド	三菱UFJ国際	2012/12/3	0.08%
11	ニッセイ日本インカムオープン	ニッセイ	2006/9/29	0.07%
12	ニッセイ日本債券ファンド(毎月決算型)	ニッセイ	2011/7/29	0.07%
13	DLIBJ・公社債オープン(短期コース)	AM-One	1999/12/14	0.07%
14	西京劣後債ファンド2012-06(スワンⅢ)	SBI	2012/6/18	0.07%
15	ニッセイ日本インカムオープン(年1回決算型)	ニッセイ	2013/8/26	0.07%

2016年12月 純資産額上位15ファンド

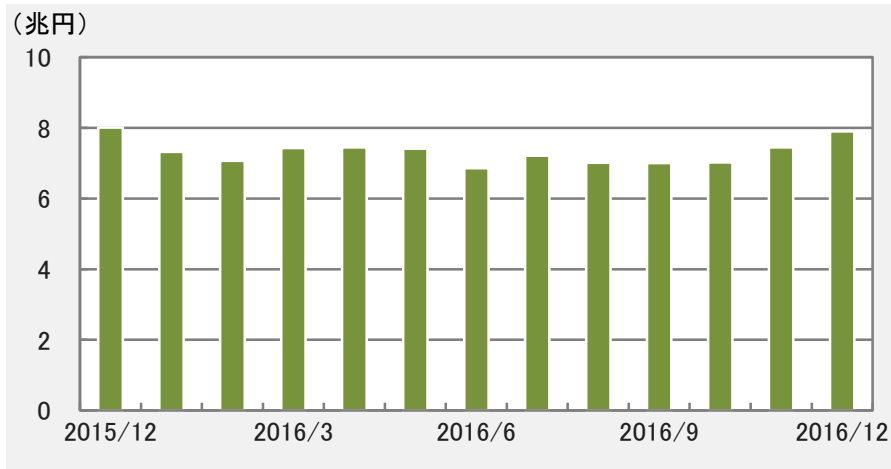
(単位:百万円)

順位	ファンド名	投信会社	設定日	純資産額 2016/12/30
1	ダイワ日本国債ファンド(毎月分配型)	大和	2006/6/12	369,802
2	ニッセイ日本インカムオープン	ニッセイ	2006/9/29	86,901
3	東京海上・円建て投資適格債券ファンド(毎月決算型)	東京海上	2010/5/28	54,390
4	三井住友・日本債券インデックスF	三井住友	2002/1/4	53,530
5	DLIBJ・公社債オープン(中期コース)	AM-One	1999/12/14	51,941
6	MHAM物価連動国債ファンド	AM-One	2004/6/1	43,089
7	ジャパン・ソブリン・オープン	三菱UFJ国際	2004/6/11	36,369
8	eMAXIS国内債券インデックス	三菱UFJ国際	2009/10/28	23,466
9	DLIBJ・公社債オープン(短期コース)	AM-One	1999/12/14	20,973
10	ニッセイ国内債券アルファ	ニッセイ	2015/11/27	18,482
11	インデックスコレクション(国内債券)	三井住友トラスト	2010/10/20	17,905
12	大和・日本物価連動国債ファンド	大和	2013/9/5	15,339
13	バイブリッジ日本住宅金融支援機構債ファンド	バイブリッジ	2012/4/23	15,012
14	三菱UFJ日本国債ファンド(毎月決算型)	三菱UFJ国際	2010/9/30	15,010
15	東京海上セレクション・日本債券	東京海上	2002/1/25	14,805

※ 公販ファンドとは、ETF、DC専用、SMA専用、公社債投信等を除いた公募投信

2016年12月 外国株式型(公販ファンド)

純資産額推移



2016年12月 月間収益率上位15ファンド

順位	ファンド名	投信会社	設定日	月間収益率
1	イタリア株式ファンド	カレラ	2013/12/17	15.88%
2	資源株ファンド<ブラジルリアル>(毎月分配型)	日興	2009/11/20	15.09%
3	資源ファンド(株式と通貨)ブラジルリアル	日興	2009/7/31	15.06%
4	資源ファンド(株式と通貨)ブラジルリアル(資産成長型)	日興	2013/12/4	14.60%
5	世界好配当アドバンスト・インフラ株式F(ブラジルリアル)	AM-One	2011/3/10	13.46%
6	世界インフラ関連好配当株式 通貨選択型F(ブラジルリアル)	三井住友トラスト	2011/6/30	12.88%
7	米国株厳選ファンド(ブラジルリアル)	大和住銀	2015/3/10	12.51%
8	グローバル・オイル株式ファンド	日興	2016/6/8	12.25%
9	インデックスファンドMLP(1年決算型)	日興	2014/11/12	12.09%
10	インデックスファンドMLP(毎月分配型)	日興	2014/2/18	11.95%
11	資源ファンド(株式と通貨)南アフリカランド	日興	2009/7/31	11.94%
12	通貨選択型ダイワ米国厳選株ファンド(ブラジル・リアル)	大和	2013/8/20	11.84%
13	世界の高配当株式ファンド(毎月分配型)ブラジルリアル	日興	2011/9/16	11.76%
14	資源株ファンド<南アフリカランド>(毎月分配型)	日興	2009/11/20	11.74%
15	米国エネルギー革命関連F(年1回決算型)為替ヘッジなし	野村	2013/11/29	11.62%

※ 公販ファンドとは、ETF、DC専用、SMA専用、公社債投信等を除いた公募投信

2016年12月 流入額上位15ファンド

(単位:百万円)

順位	ファンド名	投信会社	設定日	流入額 2016/12
1	世界中小型株式ファンド	AM-One	2016/12/30	63,028
2	LM・オーストラリア高配当株ファンド(毎月分配)	L M	2011/9/29	47,619
3	グローバルAIファンド	三井住友	2016/9/9	29,073
4	フィデリティ世界医療機器関連株F(為替ヘッジなし)	フィデリティ	2016/12/20	26,674
5	フィデリティ世界医療機器関連株F(為替ヘッジあり)	フィデリティ	2016/12/20	15,697
6	ダイワFEグローバル・バリュー(為替ヘッジあり)	大和	2016/7/1	10,501
7	ニッセイグローバル好配当株式プラス(毎月決算型)	ニッセイ	2011/11/1	9,958
8	グローバル・ハイテクオリティ成長株F(為替ヘッジなし)	AM-One	2016/9/30	9,765
9	ニッセイ豪州ハイ・インカム株式ファンド(毎月決算型)	ニッセイ	2012/6/18	8,830
10	野村世界業種別投資(世界金融株投資)	野村	2009/8/27	7,763
11	ニッセイAI関連株式ファンド(為替ヘッジなし)	ニッセイ	2016/11/30	7,114
12	キャピタル世界株式ファンド	キャピタル	2007/10/29	5,772
13	ニッセイAI関連株式ファンド(為替ヘッジあり)	ニッセイ	2016/11/30	5,730
14	USテクノロジー・イノベーターズF(為替ヘッジあり)	三井住友	2016/11/18	5,144
15	ブラックロック・USベンジック・バリュー	ブラックロック	1998/7/1	4,879

2016年12月 純資産額上位15ファンド

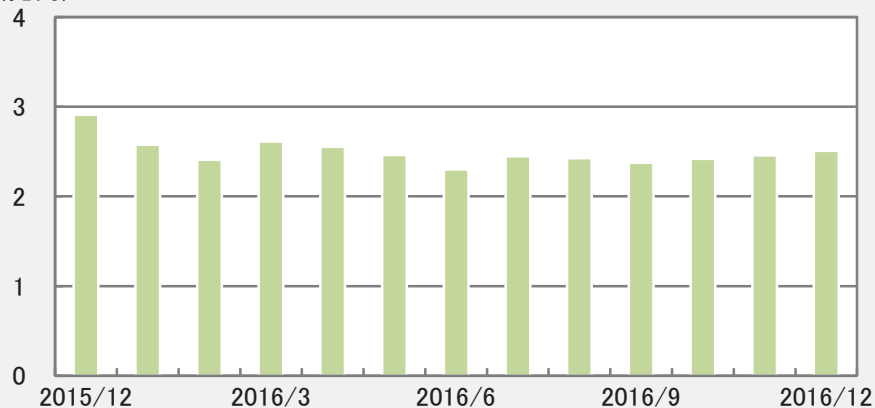
(単位:百万円)

順位	ファンド名	投信会社	設定日	純資産額 2016/12/30
1	ピクテ・グローバル・インカム株式F(毎月分配型)	ピクテ	2005/2/28	710,656
2	野村ドイチエ高配当インフラ関連株投信(米ドル)毎月	野村	2010/10/28	398,116
3	グローバル・ロボティクス株式ファンド(1年決算型)	日興	2015/8/31	341,825
4	LM・オーストラリア高配当株ファンド(毎月分配)	L M	2011/9/29	308,904
5	グローバル・ヘルスケア&バイオF	三菱UFJ国際	2004/2/27	285,523
6	グローバルAIファンド	三井住友	2016/9/9	228,013
7	野村グローバル高配当株プレミアム(通貨セレクト)毎月分配	野村	2011/11/18	215,201
8	ニッセイオーストラリア高配当株ファンド(毎月決算型)	ニッセイ	2012/6/8	183,516
9	グローバル・ロボティクス株式ファンド(年2回決算型)	日興	2015/8/31	153,290
10	アライアンス・バーンスタイン・米国成長株投信 D	アライアンス	2014/9/16	129,521
11	ダイワ米国株ストラテジー α<ブラジル・リアル>(毎月分配型)	大和	2011/9/22	114,041
12	カナダ高配当株ツイン α(毎月分配型)	大和住銀	2013/4/26	110,416
13	ロボット・テクノロジー関連株F	大和	2015/12/7	102,520
14	野村米国ブランド株投資(アジア通貨)毎月分配型	野村	2011/3/23	84,735
15	日興レジェンド・イーグル・ファンド(毎月決算)	アムンディ	2011/3/18	79,848

2016年12月 エマージング株式型(公販ファンド)

純資産額推移

(兆円)



2016年12月 流入額上位15ファンド

(単位:百万円)

順位	ファンド名	投信会社	設定日	流入額 2016/12
1	野村インド株投資	野村	2005/6/22	14,500
2	中華圏株式ファンド(毎月分配型)	日興	2010/10/29	12,017
3	ダイワ/ミレーアセット亜細亜株式ファンド	大和	2016/1/21	3,252
4	(ノムラ・アジアS)ノムラ・インド・フォーカス	野村	2009/9/16	2,255
5	ブラジル高配当株オープン(毎月決算型)	三井住友トラスト	2012/11/30	2,235
6	ドイチェ・ロシア東欧株式ファンド	ドイチェ	2006/5/26	1,866
7	ダイワ・ロシア株ファンド	大和	2008/2/26	686
8	DWSロシア・欧州新興国株投信	ドイチェ	2006/2/15	247
9	ブラジル株式ツインαファンド(毎月分配型)(ツインα)	T&Dアセット	2014/12/19	235
10	イーストスプリング・インド消費関連ファンド	イーストスプリ	2008/5/30	234
11	(ノムラ・アジアS)ノムラ・インドネシア・フォーカス	野村	2010/12/6	183
12	T&Dインド中小型株ファンド	T&Dアセット	2011/2/7	170
13	フィデリティ・新興国厳選株ファンド A(米ドル売り円買い)	フィデリティ	2016/6/30	158
14	ダイワ・ダイナミック・インド株ファンド	大和	2007/12/26	156
15	先進国資本エマージング株式ファンド(1年決算型)	日興	2016/6/30	153

2016年12月 月間収益率上位15ファンド

順位	ファンド名	投信会社	設定日	月間収益率
1	DWSロシア株式ファンド	ドイチェ	2008/6/16	19.46%
2	ロシア株式ファンド	カレラ	2013/8/29	19.39%
3	HSBCロシアオープン	HSBC	2007/3/30	17.67%
4	ダイワ・ロシア株ファンド	大和	2008/2/26	16.40%
5	ドイチェ・ロシア東欧株式ファンド	ドイチェ	2006/5/26	15.76%
6	(オーロラII)東欧投資F	野村	1996/7/12	15.71%
7	DWSロシア・欧州新興国株投信	ドイチェ	2006/2/15	15.38%
8	インベスコ欧州東方拡大株式ファンド	インベスコ	2005/6/14	15.24%
9	リソナ東欧フロンティア株式ファンド	ドイチェ	2006/5/19	15.20%
10	三井住友・ロシア株式オープン	三井住友	2008/6/30	14.53%
11	アムンディ・ロシア東欧株ファンド	アムンディ	2005/3/31	14.44%
12	ブラックロック拡大欧州株式ファンド	ブラックロック	2006/4/20	12.08%
13	野村アラビアン・ファンド	野村	2008/4/17	12.03%
14	欧州新成長国株式ファンド	T&Dアセット	2005/11/30	11.74%
15	カタール・アブダビ株式ファンド	カレラ	2013/7/30	10.76%

2016年12月 純資産額上位15ファンド

(単位:百万円)

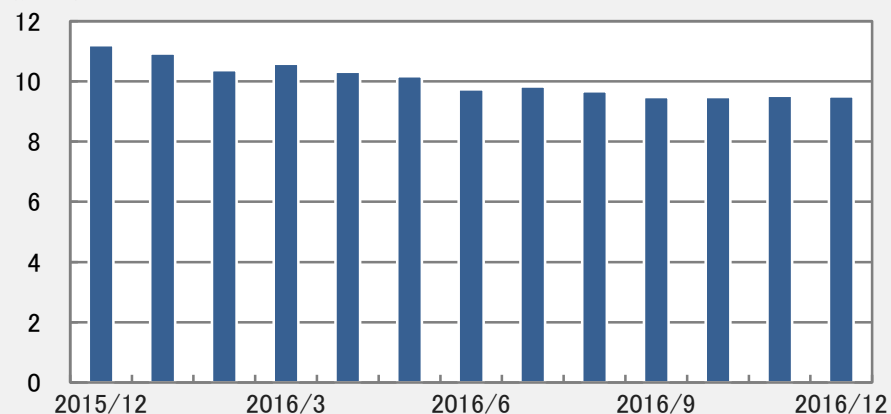
順位	ファンド名	投信会社	設定日	純資産額 2016/12/30
1	アジア・オセアニア好配当成長株オープン(毎月分配型)	岡三	2005/10/27	470,878
2	ピクテ新興国インカム株式ファンド(毎月決算型)	ピクテ	2008/1/31	302,233
3	野村インド株投資	野村	2005/6/22	195,673
4	イーストスプリング・インド株式オープン	イーストスプリ	2004/9/30	83,024
5	ダイワ/ミレーアセット亜細亜株式ファンド	大和	2016/1/21	60,197
6	HSBCインドオープン	HSBC	2004/11/30	55,474
7	三井住友・アジア・オセアニア好配当株式オープン	三井住友	2005/7/29	47,972
8	HSBCブラジルオープン	HSBC	2006/3/31	37,531
9	アジア・ヘルスケア株式ファンド	日興	2015/1/16	30,563
10	中華圏株式ファンド(毎月分配型)	日興	2010/10/29	29,731
11	高成長インド・中型株式ファンド	三井住友	2011/8/31	29,633
12	イーストスプリング・インド・インフラ株式ファンド	イーストスプリ	2006/11/8	28,696
13	JPM・BRICS5・ファンド	JPモルガン	2005/12/28	28,691
14	アムンディ・リソナインド・ファンド	アムンディ	2006/1/31	26,296
15	eMAXIS新興国株式インデックス	三菱UFJ国際	2009/10/28	26,106

※ 公販ファンドとは、ETF、DC専用、SMA専用、公社債投信等を除いた公募投信

2016年12月 外国債券型(公販ファンド)

純資産額推移

(兆円)



2016年12月 月間収益率上位15ファンド

順位	ファンド名	投信会社	設定日	月間収益率
1	東京海上Rogge世界ハイブリッド証券F<ロシア・ルーブル>(毎月分配型)	東京海上	2013/9/4	12.78%
2	三菱UFJ米国バンクローンF<ロシアルーブル>(年2回分配型)	三菱UFJ国際	2013/10/15	12.66%
3	三菱UFJ米国バンクローンF<ロシアルーブル>(毎月分配型)	三菱UFJ国際	2013/10/15	12.62%
4	新光・ハイブリッド証券ファンド(ロシアルーブル)	AM-One	2009/11/16	11.64%
5	新光ハイインカム・PF<BRレアル>毎月決算・1年更新	AM-One	2011/10/7	11.33%
6	新光ハイインカム・PF<BRレアル>毎月決算・2年更新	AM-One	2011/10/7	11.31%
7	新光ハイインカム・PF<BRレアル>毎月決算・6ヵ月更新	AM-One	2011/10/7	11.29%
8	三菱UFJ米国バンクローンF<ブラジルレアル>(年2回分配型)	三菱UFJ国際	2013/10/15	10.06%
9	UBSグローバル公共公益債券 ブラジルレアル<毎月分配型>	UBS	2009/12/1	10.06%
10	三菱UFJ米国バンクローンF<ブラジルレアル>(毎月分配型)	三菱UFJ国際	2013/10/15	10.05%
11	東京海上Rogge世界ハイブリッド証券F<ブラジル・レアル>(毎月分配型)	東京海上	2011/11/8	10.03%
12	野村テンプレトントータル・リターンB	野村	2011/8/11	9.99%
13	野村テンプレトントータル・リターンD	野村	2011/8/11	9.97%
14	世界ハイブリッド証券ファンド(毎月分配型)<ブラジルレアル>	AM-One	2010/1/20	9.90%
15	新光・ハイブリッド証券ファンド(ブラジルレアル)	AM-One	2009/11/16	9.64%

※ 公販ファンドとは、ETF、DC専用、SMA専用、公社債投信等を除いた公募投信

2016年12月 流入額上位15ファンド

(単位:百万円)

順位	ファンド名	投信会社	設定日	流入額 2016/12
1	ブラックロック・BEST(為替ヘッジあり/年2回決算型)	ブラックロック	2016/12/28	12,730
2	リソナ・ストラテジック・インカムF16-12ヘッジあり	三井住友	2016/12/29	9,726
3	野村PIMCO・世界インカム戦略ファンド A	野村	2016/4/22	7,110
4	三菱UFJ米国バンクローンF<ロシアルーブル>(毎月分配型)	三菱UFJ国際	2013/10/15	5,015
5	東京海上・ニッポン世界債券F(為替ヘッジあり)	東京海上	2009/12/30	4,333
6	GSフォーカス・イールド・ボンド(毎月決算)	G S	2016/6/14	4,282
7	UBS世界公共インフラ債券投信 円(毎月分配型)	UBS	2009/7/24	3,848
8	野村PIMCO・世界インカム戦略ファンド C	野村	2016/4/22	3,846
9	DWSグローバル公益債券ファンドA(毎月分配型)	ドイチェ	2009/4/30	3,583
10	ダイワ日本企業外債F S(為替ヘッジあり)16-12	大和	2016/12/30	3,497
11	UBSオーストラリア債券オープン(毎月分配型)	UBS	2003/8/15	3,370
12	米国バンクローンファンド<為替ヘッジあり>(毎月分配型)	三菱UFJ国際	2013/12/9	3,239
13	ニッセイ・コーポレート・ハイブリッド証券2016-12(為替ヘッジあり)	ニッセイ	2016/12/30	3,162
14	みずほ豪ドル債券ファンド	AM-One	2003/10/30	3,073
15	三菱UFJヘッジ付外国債券オープン	三菱UFJ国際	2012/7/20	2,482

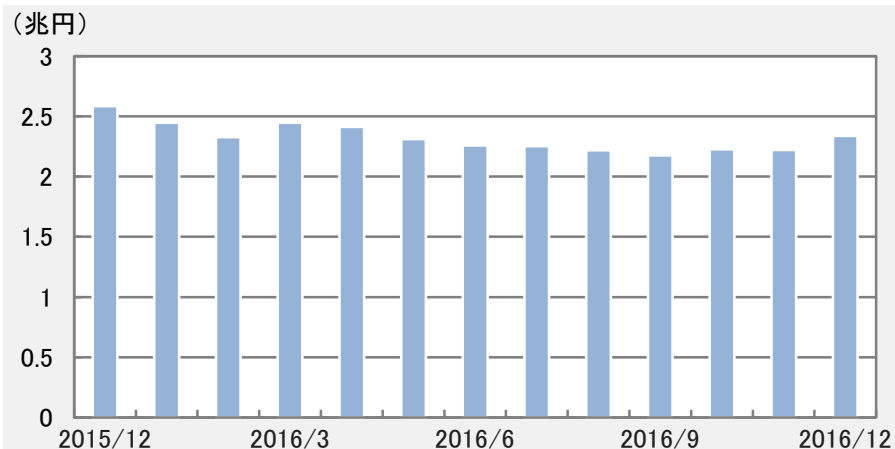
2016年12月 純資産額上位15ファンド

(単位:百万円)

順位	ファンド名	投信会社	設定日	純資産額 2016/12/30
1	グローバル・ソプリン・オープン(毎月決算型)	三菱UFJ国際	1997/12/18	660,549
2	ハイグレード・オセアニア・ボンド・オープン(毎月分配型)	大和	2003/6/13	391,846
3	野村テンプレトントータル・リターンD	野村	2011/8/11	330,588
4	短期豪ドル債オープン(毎月分配型)	大和住銀	2003/4/18	322,563
5	ダイワ高格付カナダドル債オープン(毎月分配型)	大和	2003/5/20	305,824
6	高金利先進国債券オープン(毎月分配型)	日興	2003/8/5	290,276
7	UBS世界公共インフラ債券投信 円(毎月分配型)	UBS	2009/7/24	267,446
8	三菱UFJグローバル・ボンド・オープン(毎月決算型)	三菱UFJ国際	2003/7/9	203,867
9	DIAM高格付インカム・オープン(毎月決算コース)	AM-One	2003/7/15	203,762
10	ダイワ・グローバル債券ファンド(毎月分配型)	大和	2003/10/23	196,488
11	オーストラリア公社債ファンド	三井住友トラスト	2010/5/31	163,963
12	東京海上・ニッポン世界債券F(為替ヘッジあり)	東京海上	2009/12/30	154,109
13	LM・オーストラリア毎月分配型ファンド	L M	2003/6/30	137,241
14	三菱UFJ豪ドル債券インカムオープン	三菱UFJ国際	2003/3/14	126,162
15	三井住友・豪ドル債ファンド	三井住友	2003/6/16	119,414

2016年12月 エマージング債券型(公販ファンド)

純資産額推移



2016年12月 流入額上位15ファンド

(単位:百万円)

順位	ファンド名	投信会社	設定日	流入額 2016/12
1	野村エマージング債券投信(ブラジルレアル)毎月分配型	T&Dアセット	2009/11/17	17,092
2	DWSロシア・ルーブル債券投信(毎月分配型)	ドイチェ	2008/5/29	8,449
3	野村インド債券ファンド(毎月分配型)	野村	2011/11/30	6,333
4	DWSロシア・ルーブル債券投信(年2回決算型)	ドイチェ	2008/5/29	4,683
5	イーストスプリング・インド公益インフラ債券F(毎月決算型)	イーストスプリ	2015/2/10	4,059
6	UBSブラジル・レアル債券投信(毎月分配型)	UBS	2008/7/17	3,909
7	アジア社債ファンドA(為替ヘッジあり)	日興	2012/11/21	1,730
8	インド債券ファンド(毎月分配型)	三井住友	2012/5/31	1,316
9	イーストスプリング・インド公益インフラ債券F(年2回決算型)	イーストスプリ	2015/4/10	1,256
10	新光ブラジル債券ファンド	AM-One	2008/12/22	1,234
11	ブラデスコブラジル債券ファンド(分配重視型)	三菱UFJ国際	2008/11/7	672
12	ピムコ・エマージング・ボンド・オープン B	三菱UFJ国際	2005/3/4	544
13	メキシコ債券オープン(毎月分配型)	大和住銀	2012/6/1	502
14	メキシコ・ボンド・オープン(毎月決算)	大和	2012/3/30	397
15	メキシコ債券オープン(資産成長型)	大和住銀	2013/8/23	341

2016年12月 月間収益率上位15ファンド

順位	ファンド名	投信会社	設定日	月間収益率
1	短期ロシアルーブル債オープン(毎月分配型)	三菱UFJ国際	2013/7/11	13.19%
2	DWSロシア・ルーブル債券投信(年2回決算型)	ドイチェ	2008/5/29	12.85%
3	DWSロシア・ルーブル債券投信(毎月分配型)	ドイチェ	2008/5/29	12.81%
4	アムンディ・TCW・新興国債券ファンド(ブラジルレアル)	アムンディ	2012/1/31	12.27%
5	野村新エマージング債券投信(ブラジルレアル)年2回決算型	野村	2010/2/24	11.35%
6	野村新エマージング債券投信(ブラジルレアル)毎月分配型	野村	2010/2/24	11.31%
7	エマージング債券ファンド(ブラジルレアル)	AM-One	2010/12/20	11.10%
8	日興ピムコ・ハイインカム・ソブリンF毎月(ブラジルレアル)	日興	2009/7/10	11.05%
9	ブラジル公社債ファンド	三井住友トラスト	2011/7/29	10.98%
10	三菱UFJ新興国債券ファンド<ブラジルレアル>(毎月分配型)	三菱UFJ国際	2009/4/28	10.93%
11	PIMCOニューワールドインカムF<ブラジルレアル>(毎月分配型)	三菱UFJ国際	2011/3/31	10.82%
12	PIMCOニューワールドインカムF<ブラジルレアル>(年2回決算型)	三菱UFJ国際	2013/2/20	10.80%
13	(通貨選択EBF)ブラジルレアルコース(毎月分配型)	大和住銀	2009/7/17	10.79%
14	ブラジル・ボンド・オープン(年1回決算型)	大和	2013/8/9	10.57%
15	新興国公社債オープン ブラジル・レアル(毎月決算型)	三菱UFJ国際	2009/9/29	10.52%

2016年12月 純資産額上位15ファンド

(単位:百万円)

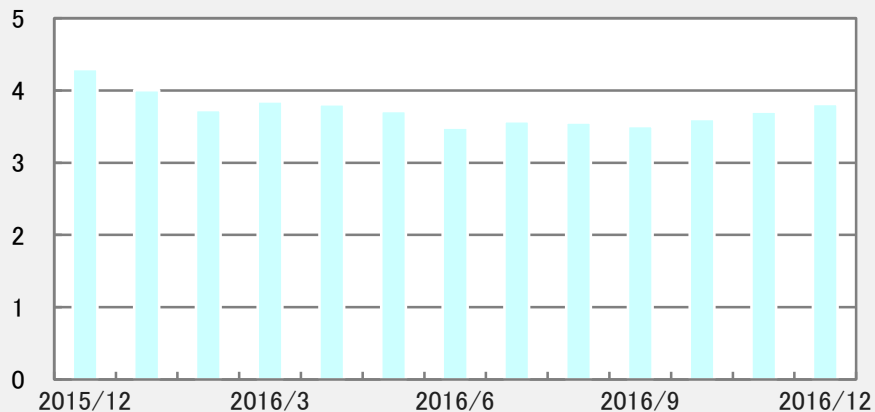
順位	ファンド名	投信会社	設定日	純資産額 2016/12/30
1	ブラジル・ボンド・オープン(毎月決算型)	大和	2008/11/26	142,025
2	野村インド債券ファンド(毎月分配型)	野村	2011/11/30	100,000
3	三菱UFJ新興国債券ファンド<ブラジルレアル>(毎月分配型)	三菱UFJ国際	2009/4/28	88,933
4	日興ピムコ・ハイインカム・ソブリンF毎月(トルコリラ)	日興	2009/7/10	66,637
5	(通貨選択EBF)ブラジルレアルコース(毎月分配型)	大和住銀	2009/7/17	66,076
6	インド債券ファンド(毎月分配型)	三井住友	2012/5/31	65,122
7	ニッセイ短期インド債券ファンド(毎月決算型)	ニッセイ	2014/8/29	62,922
8	新光ブラジル債券ファンド	AM-One	2008/12/22	61,445
9	ダイワ・ブラジル・レアル債オープン(毎月分配型)	大和	2008/11/12	58,603
10	LM・ブラジル国債ファンド(毎月分配)	L M	2008/10/31	58,138
11	SMBC・日興ニューワールド債券ファンド(ブラジルレアル)	三井住友	2009/10/30	57,583
12	野村エマージング債券投信(ブラジルレアル)毎月分配型	T&Dアセット	2009/11/17	54,257
13	HSBCインドネシア債券オープン(毎月決算型)	HSBC	2010/8/26	49,740
14	UBSブラジル・レアル債券投信(毎月分配型)	UBS	2008/7/17	46,245
15	HSBCブラジル債券オープン(毎月決算)	HSBC	2008/9/30	39,300

※ 公販ファンドとは、ETF、DC専用、SMA専用、公社債投信等を除いた公募投信

2016年12月 ハイールド債券型(公販ファンド)

純資産額推移

(兆円)



2016年12月 月間収益率上位15ファンド

順位	ファンド名	投信会社	設定日	月間収益率
1	三菱UFJ欧州ハイールド債券F<ブラジルレアル>毎月分配型	三菱UFJ国際	2011/11/8	11.65%
2	DWS欧州ハイ・イールド債券F(ブラジルレアル)(年2回決算型)	ドイツェ	2015/2/26	11.52%
3	エマージング・ハイ・イールド・ボンド・ファンド(ブラジルレアル)	日興	2010/12/9	11.47%
4	DWS欧州ハイ・イールド債券F(ブラジルレアル)(毎月分配型)	ドイツェ	2010/6/30	11.45%
5	ダイワ米国高金利社債F ブラジル・レアル(毎月分配型)	大和	2010/10/13	11.31%
6	米国ハイールド債券ファンド ブラジルレアル	AM-One	2009/10/30	11.20%
7	アムンディ・欧州ハイ・イールド債券F(ブラジルレアル)	アムンディ	2011/1/31	11.19%
8	米国ハイ・イールド債オープン ブラジル・レアル(毎月決算型)	三菱UFJ国際	2010/9/27	11.18%
9	アムンディ・リそな米国ハイ・イールド債券F(ブラジルレアル)	アムンディ	2009/11/6	11.18%
10	米国高利回り社債・ブラジル・レアルファンド(毎月決算型)	三菱UFJ国際	2011/4/27	11.11%
11	新光グローバル・ハイールド債券ファンド(ブラジル・レアル)	AM-One	2010/10/8	11.03%
12	三菱UFJ新興国高利回り社債F<ブラジルレアル>(毎月分配型)	三菱UFJ国際	2011/9/21	11.02%
13	DIAMグローバル・ハイールド・ボンドF(ブラジルレアル)	AM-One	2011/8/9	10.83%
14	PIMCO米国ハイールド債券通貨選択型F(ブラジル・レアル)	三井住友トラスト	2010/2/26	10.83%
15	野村PIMCO米国ハイールド債券投信(BRレアル)年2回	野村	2009/9/9	10.77%

※ 公販ファンドとは、ETF、DC専用、SMA専用、公社債投信等を除いた公募投信

2016年12月 流入額上位15ファンド

(単位:百万円)

順位	ファンド名	投信会社	設定日	流入額 2016/12
1	ミュージニッチ米国BDCファンド(毎月分配型)	日興	2014/7/2	11,982
2	みずほUSハイールドオープン B	AM-One	2004/6/30	6,888
3	ミュージニッチ米国BDCファンド(為替ヘッジあり・毎月分配型)	日興	2014/11/28	6,397
4	野村米国ハイ・イールド債券投信(ブラジルレアル)毎月分配型	野村	2009/1/28	5,913
5	米国ハイールド債券ファンド ブラジルレアル	AM-One	2009/10/30	3,172
6	みずほUSハイールドオープン A	AM-One	2004/6/30	3,115
7	欧州ハイ・イールド債券オープン(毎月決算型)ユーロ	岡三	2011/1/28	2,920
8	野村米国ハイ・イールド債券投信(円)毎月分配型	野村	2009/1/28	2,446
9	PIMCO米国ハイールド債券通貨選択型F(円)	三井住友トラスト	2010/2/26	1,331
10	ビムコ・ハイールド・ファンド B	日興	2004/3/10	1,136
11	BDCプラス(為替ヘッジなし/年4回決算型)	三井住友	2016/12/16	1,087
12	BDCプラス(為替ヘッジあり/年4回決算型)	三井住友	2016/12/16	1,024
13	野村米国高利回り社債投信 C	野村	2006/11/30	977
14	高利回り社債オープン・為替ヘッジ(毎月分配型)	野村	2005/2/1	959
15	BDCプラス(為替ヘッジなし/年1回決算型)	三井住友	2016/12/16	830

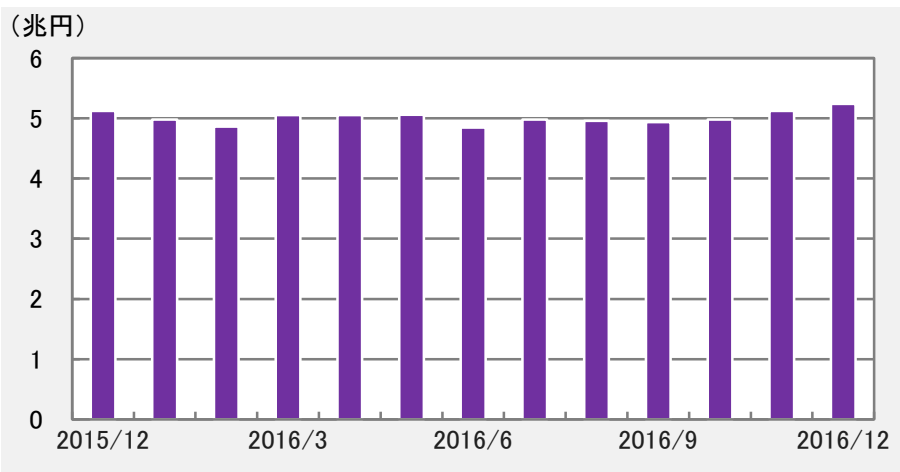
2016年12月 純資産額上位15ファンド

(単位:百万円)

順位	ファンド名	投信会社	設定日	純資産額 2016/12/30
1	フィデリティ・USハイ・イールドF	フィデリティ	1998/4/1	886,358
2	野村米国ハイ・イールド債券投信(ブラジルレアル)毎月分配型	野村	2009/1/28	162,415
3	フィデリティ・グローバル・ハイ・イールドF(毎月決算型)	フィデリティ	2008/12/11	153,854
4	アムンディ・欧州ハイ・イールド債券F(豪ドル)	アムンディ	2011/10/27	123,589
5	アムンディ・欧州ハイ・イールド債券F(トルコリラ)	アムンディ	2011/10/27	111,971
6	みずほUSハイールドオープン B	AM-One	2004/6/30	108,124
7	GSハイ・イールド・ボンド・ファンド	G S	2004/9/17	101,418
8	野村グローバル・ハイ・イールド債券投信(資源国通貨)毎月分配型	野村	2010/4/23	99,288
9	ビムコハイ・インカム毎月分配型ファンド	三菱UFJ国際	2003/8/8	95,721
10	野村米国ハイ・イールド債券投信(豪ドル)毎月分配型	野村	2009/1/28	78,017
11	欧州ハイ・イールド・ボンド・ファンド(豪ドルコース)	野村	2008/8/11	77,245
12	DWS欧州ハイ・イールド債券F(ブラジルレアル)(毎月分配型)	ドイツェ	2010/6/30	76,030
13	米国ハイールド債券ファンド 豪ドル	AM-One	2009/10/30	66,162
14	アムンディ・欧州ハイ・イールド債券F(ブラジルレアル)	アムンディ	2011/1/31	65,971
15	PIMCO米国ハイールド債券通貨選択型F(ブラジル・レアル)	三井住友トラスト	2010/2/26	61,805

2016年12月 複合資産型(公販ファンド)

純資産額推移



2016年12月 流入額上位15ファンド

(単位:百万円)

順位	ファンド名	投信会社	設定日	流入額 2016/12
1	東京海上・円資産バランスファンド(毎月決算型)	東京海上	2012/11/9	18,520
2	スマート・ファイブ(毎月決算型)	日興	2013/7/16	9,123
3	JPMベスト・インカム(毎月決算型)	JPモルガン	2014/9/17	8,652
4	スマート・プロテクター90(限定追加型)2016-12	三菱UFJ国際	2016/12/29	6,432
5	アムンディ・ダブルウォッチ	アムンディ	2016/1/29	5,293
6	トレンド・アロケーション・オープン	三菱UFJ国際	2012/3/30	4,396
7	アセットアロケーション・ファンド(安定型)	三井住友	2015/4/17	3,973
8	アセットアロケーション・ファンド(安定成長型)	三井住友	2015/4/17	3,601
9	ニッセイオーストラリア利回り資産F(毎月決算型)	ニッセイ	2012/12/3	3,227
10	新生・ワールドラップ・セレクト	新生	2016/12/16	3,176
11	東京海上・円資産バランスファンド(年1回決算型)	東京海上	2014/11/10	3,013
12	アセットアロケーション・ファンド(成長型)	三井住友	2015/4/17	2,445
13	JPMベスト・インカム(年1回決算型)	JPモルガン	2014/9/17	2,156
14	投資のソムリエ	AM-One	2012/10/26	2,115
15	スカイオーシャン・コアラップ(安定型)	スカイオーシャン	2015/5/26	1,815

2016年12月 月間収益率上位15ファンド

順位	ファンド名	投信会社	設定日	月間収益率
1	資源ツインαファンド(通貨選択型)ブラジルリアル	T&Dアセット	2015/5/8	12.02%
2	ニュー・ハインカム・PF・BRリアル・6カ月更新	AM-One	2012/7/9	10.62%
3	ニュー・ハインカム・PF・BRリアル・1年更新	AM-One	2012/7/9	10.60%
4	通貨選択型ダイワ世界インカム・ハンター(毎月分配型)ブラジルリアル	大和	2015/2/19	10.47%
5	日興アッシュモア新興国財産3分法F毎月分配型(ブラジルリアル)	日興	2010/2/26	8.99%
6	ツインアクセル(ブラジル国債&インドネシア株式2)	三菱UFJ国際	2010/9/28	8.63%
7	BNPパリバ・ブラジル・ファンド(バランス型)	BNPパリバ	2007/11/16	8.61%
8	エマージング・プラス(成長戦略)	日興	2011/8/31	8.15%
9	ダブルエンジン14-12	バインブリッジ	2014/12/29	7.94%
10	ツインアクセル(ブラジル国債&世界小型株式)2021-01	大和	2013/9/27	7.88%
11	ダブルエンジン14-06	バインブリッジ	2014/6/27	7.82%
12	ダブルエンジン14-09	バインブリッジ	2014/9/26	7.79%
13	ダブルエンジン14-07	バインブリッジ	2014/7/29	7.73%
14	ダブルエンジン14-04	バインブリッジ	2014/4/25	7.73%
15	ツインアクセル(ブラジル国債&オーストラリア小型株式)2021-01	大和	2014/8/19	7.56%

2016年12月 純資産額上位15ファンド

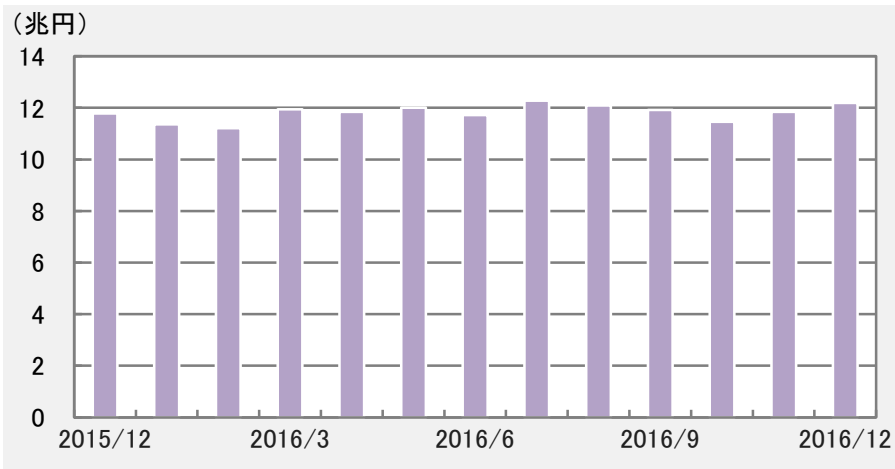
(単位:百万円)

順位	ファンド名	投信会社	設定日	純資産額 2016/12/30
1	財産3分法ファンド(不動産・債券・株式)毎月分配型	日興	2003/8/5	351,449
2	東京海上・円資産バランスファンド(毎月決算型)	東京海上	2012/11/9	282,532
3	コア投資戦略ファンド(成長型)	三井住友トラスト	2012/8/7	194,773
4	マイストーリー分配型(年6回)B	野村	2005/5/30	187,747
5	グローバル・アロケーション・オープンB(年4回決算)	AM-One	2013/10/21	135,317
6	日興BR・ハイ・クオリティ・アロケーションF(為替ヘッジなし)	三井住友	2014/6/27	134,364
7	セゾン・バンガード・グローバルバランスファンド	セゾン	2007/3/15	128,350
8	コア投資戦略ファンド(安定型)	三井住友トラスト	2012/8/7	128,327
9	野村世界6資産分散投信(分配コース)	野村	2005/10/3	127,474
10	トレンド・アロケーション・オープン	三菱UFJ国際	2012/3/30	113,273
11	グローバル・アロケーションF毎月決算・ヘッジなし(目標払出し型)	AM-One	2013/2/8	108,898
12	スマート・クオリティ・オープン(安定型)	三菱UFJ国際	2014/11/14	80,063
13	JPMベスト・インカム(毎月決算型)	JPモルガン	2014/9/17	79,805
14	スマート・ファイブ(毎月決算型)	日興	2013/7/16	75,678
15	マイ・ロード	野村	2011/4/11	73,569

※ 公販ファンドとは、ETF、DC専用、SMA専用、公社債投信等を除いた公募投信

2016年12月 不動産投信型(公販ファンド)

純資産額推移



2016年12月 流入額上位15ファンド

(単位:百万円)

順位	ファンド名	投信会社	設定日	流入額 2016/12
1	ダイワJ-REITオープン(毎月分配型)	大和	2004/5/18	17,222
2	J-REIT・リサーチ・オープン(毎月決算型)	三井住友トラスト	2005/1/17	15,175
3	通貨選択型リート・ファンド(毎月分配型)ブラジルリアル	AM-One	2011/1/6	12,720
4	ニッセイJ-REITファンド(毎月決算型)	ニッセイ	2006/6/21	11,723
5	MHAM J-REITインデックスファンド(毎月決算型)	AM-One	2003/10/30	7,174
6	しんきんJリートオープン(毎月決算型)	しんきん	2005/2/1	7,060
7	りそなJリート・アクティブ・オープン	AM-One	2010/6/24	6,706
8	Jリートファンド	三井住友トラスト	2004/8/31	6,358
9	国際アジア・リートF<インド・ルビー>(毎月決算型)	三菱UFJ国際	2013/9/20	3,930
10	フィデリティ・Jリート・アクティブ・ファンド	フィデリティ	2012/12/14	3,910
11	フィデリティ・USリート・ファンドA	フィデリティ	2003/12/9	3,700
12	通貨選択型米国リート・αクワトロ(毎月分配)	大和	2015/6/26	3,560
13	三菱UFJ Jリートオープン(3ヵ月決算型)	三菱UFJ国際	2004/6/22	2,878
14	通貨選択型Jリート・ファンド(毎月分配型)豪ドル	AM-One	2011/1/6	2,495
15	インデックスファンドJリート	日興	2004/10/22	2,182

2016年12月 月間収益率上位15ファンド

順位	ファンド名	投信会社	設定日	月間収益率
1	ドイツ・グローバルREIT投信(ロシアルーブル)(年2回決算型)	ドイツ	2010/3/10	15.02%
2	ドイツ・グローバルREIT投信(ロシアルーブル)(毎月分配型)	ドイツ	2010/3/10	15.00%
3	楽天USリート・トリプルエンジン(リアル)毎月分配型	楽天	2010/8/31	12.75%
4	ドイツ・グローバルREIT投信(ブラジルリアル)(年2回決算型)	ドイツ	2009/12/18	12.28%
5	ドイツ・グローバルREIT投信(ブラジルリアル)(毎月分配型)	ドイツ	2009/12/18	12.24%
6	通貨選択型Jリート・ファンド(毎月分配型)ブラジルリアル	AM-One	2011/1/6	12.18%
7	東京海上J-REIT投信(ブラジルリアル)年2回決算型	東京海上	2010/11/26	11.91%
8	東京海上J-REIT投信(ブラジルリアル)毎月分配型	東京海上	2010/11/26	11.79%
9	野村北米REIT投信(ブラジルリアルコース)年2回決算型	野村	2009/10/21	10.86%
10	野村北米REIT投信(ブラジルリアルコース)毎月分配型	野村	2009/10/21	10.84%
11	楽天USリート・トリプルエンジン・プラス(リアル)毎月分配型	楽天	2016/1/7	10.60%
12	野村ワールドリート通貨選択型ファンド(リアル)	野村	2011/3/11	9.33%
13	アムンディ・欧州リートF(高金利通貨戦略)<年2回決算型>	アムンディ	2014/3/14	9.09%
14	アムンディ・欧州リートF(高金利通貨戦略)<毎月決算型>	アムンディ	2014/3/14	8.95%
15	アジア好利回りリート・ファンド・ブラジルリアル	三井住友	2011/9/30	8.72%

2016年12月 純資産額上位15ファンド

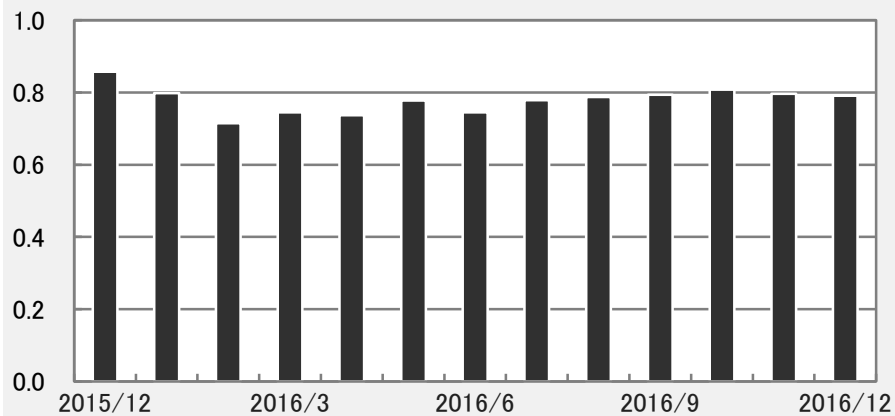
(単位:百万円)

順位	ファンド名	投信会社	設定日	純資産額 2016/12/30
1	フィデリティ・USリート・ファンドB	フィデリティ	2003/12/9	1,555,050
2	新光US-REITオープン	AM-One	2004/9/30	1,544,598
3	ラサール・グローバルREITファンド(毎月分配型)	日興	2004/3/26	1,231,218
4	ダイワ米国リート・ファンド(毎月分配型)為替ヘッジなし	大和	2004/5/20	732,306
5	ダイワ・US-REIT・オープン(毎月決算型)B	大和	2004/7/21	716,414
6	ワールド・リート・オープン(毎月決算型)	三菱UFJ国際	2004/7/2	601,093
7	J-REIT・リサーチ・オープン(毎月決算型)	三井住友トラスト	2005/1/17	377,914
8	GS米国REITファンドB(毎月分配型・為替ヘッジなし)	G S	2003/10/27	344,101
9	ニッセイJ-REITファンド(毎月決算型)	ニッセイ	2006/6/21	272,993
10	しんきんJリートオープン(毎月決算型)	しんきん	2005/2/1	255,787
11	ダイワJ-REITオープン(毎月分配型)	大和	2004/5/18	240,801
12	DIAM世界リートインデックスファンド(毎月分配型)	AM-One	2006/6/12	229,044
13	新光J-REITオープン	AM-One	2004/4/23	220,317
14	アジア好利回りリート・ファンド	三井住友	2011/9/30	197,370
15	りそなJリート・アクティブ・オープン	AM-One	2010/6/24	190,541

※ 公販ファンドとは、ETF、DC専用、SMA専用、公社債投信等を除いた公募投信

純資産額推移

(兆円)



2016年12月 月間収益率上位15ファンド

順位	ファンド名	投信会社	設定日	月間収益率
1	(T&Dブルベア)原油指数・ブル	T&Dアセット	2015/12/17	31.89%
2	(T&Dブルベア)ブラジルリアル・ブル	T&Dアセット	2015/12/17	22.10%
3	(T&Dブルベア)中国株・ベア	T&Dアセット	2015/12/17	20.10%
4	UBS原油(WTI先物指数連動型)	UBS	2009/2/16	18.75%
5	楽天日本株4.3倍ブル	楽天	2015/10/7	18.05%
6	(T&D WブルベアS5)リアル・ダブルブル5	T&Dアセット	2016/9/8	17.20%
7	WTI原油先物ファンド(ロング・ポジション)	アストマックス	2009/7/1	16.52%
8	SBI日本株3.7ブル	SBI	2015/2/6	15.57%
9	(T&Dブルベア)南アランド・ブル	T&Dアセット	2015/12/17	15.06%
10	(野村3.5倍ブル・ベア2)日本株3.5倍ブル2	野村	2016/2/19	14.76%
11	i-mizuhoコモディティ	ブラックロック	2013/9/26	13.69%
12	DIAMコモディティバッシュ・ファンド	AM-One	2009/1/30	13.64%
13	ブル3倍日本株ポートフォリオIV	大和	2015/9/10	12.58%
14	(野村米ドル円3.5倍ブル・ベア)ブル・円安トレンド	野村	2015/2/12	12.58%
15	楽天日本株トリプル・ブル	楽天	2009/6/19	12.55%

※ 公販ファンドとは、ETF、DC専用、SMA専用、公社債投信等を除いた公募投信

2016年12月 流入額上位15ファンド

(単位:百万円)

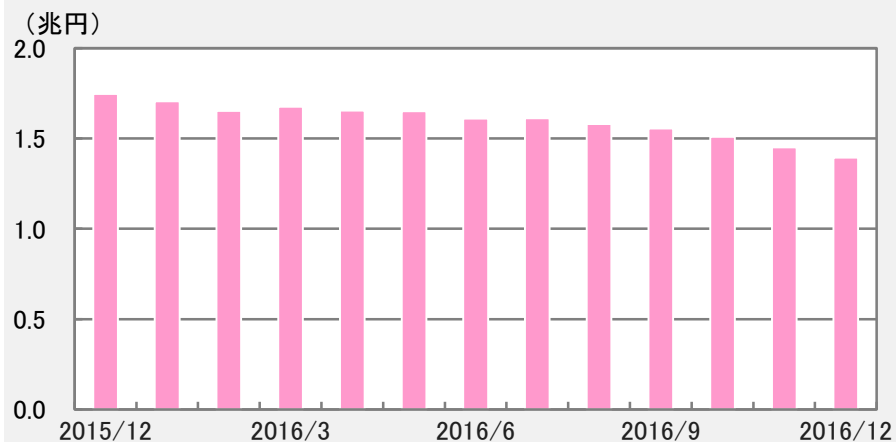
順位	ファンド名	投信会社	設定日	流入額 2016/12
1	日本配当追求株ファンド(価格変動抑制型)	三菱UFJ国際	2016/10/24	5,079
2	グローバルCBファンド(繰上償還条項付/下値目安設定型)	JPモルガン	2016/10/24	3,664
3	新光Wベア・日本株オープンⅢ	AM-One	2013/2/28	2,098
4	eMAXISプラスコモディティインデックス	三菱UFJ国際	2015/6/18	2,011
5	マイ・ウェイ・ジャパン	大和住銀	2016/5/31	1,869
6	(T&D WブルベアS5)インド・ダブルブル5	T&Dアセット	2016/9/8	1,584
7	(T&D WブルベアS5)金・ダブルブル5	T&Dアセット	2016/9/8	1,237
8	ロボット戦略世界分散ファンド	T&Dアセット	2016/9/30	1,205
9	SBI日本株3.7ベア	SBI	2015/2/6	1,095
10	ビクテ・ゴールド	ビクテ	2011/12/28	816
11	楽天日本株トリプル・ベアⅢ	楽天	2015/10/7	770
12	ベア2倍日本株ポートフォリオIV	大和	2015/9/10	694
13	(野村ハイパーブル・ベア5)日本ハイパーベア5	野村	2015/10/30	653
14	三菱UFJ純金ファンド	三菱UFJ国際	2011/2/7	476
15	AR国内バリュー株式ファンド	AM-One	2011/11/30	429

2016年12月 純資産額上位15ファンド

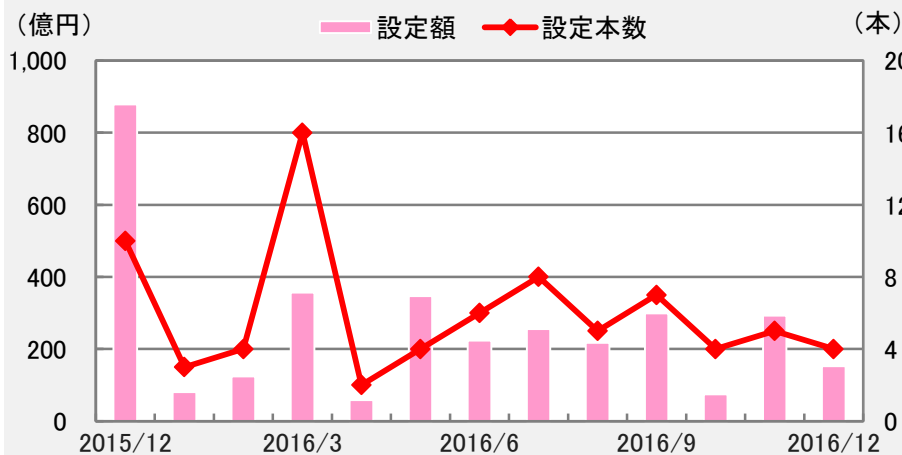
(単位:百万円)

順位	ファンド名	投信会社	設定日	純資産額 2016/12/30
1	ブル3倍日本株ポートフォリオIV	大和	2015/9/10	73,465
2	マクロ・トータル・リターン・ファンド	三菱UFJ国際	2016/6/21	69,593
3	(野村ハイパーブル・ベア5)日本ハイパーブル5	野村	2015/10/30	41,273
4	JPMグローバル・CBオープン'95	JPモルガン	1995/1/31	28,438
5	UBSグローバルCBオープン(毎月決算型・ヘッジなし)	UBS	2013/9/26	24,322
6	世界好利回りCB2016-09為替ヘッジあり(限定追加型)	三菱UFJ国際	2016/9/15	21,317
7	JPMワールド・CB・オープン	JPモルガン	2001/9/28	20,118
8	楽天日本株トリプル・ブル	楽天	2009/6/19	19,788
9	JPMグローバル高利回りCBファンド2016-04	JPモルガン	2016/4/27	18,899
10	新光Wブル・日本株オープンⅢ	AM-One	2013/2/28	18,042
11	WTI原油先物ファンド(ロング・ポジション)	アストマックス	2009/7/1	14,694
12	SBI日本株3.7ブル	SBI	2015/2/6	14,666
13	(日本トレンドS)ハイパー・ウェーブ	日興	1995/1/17	14,383
14	楽天日本株4.3倍ブル	楽天	2015/10/7	14,185
15	シュローダー・G好利回りCB2016-04為替ヘッジあり(限定追加型)	シュローダー	2016/4/26	13,281

純資産額推移



設定額・設定本数推移



2016年12月 直近6ヵ月設定ファンド

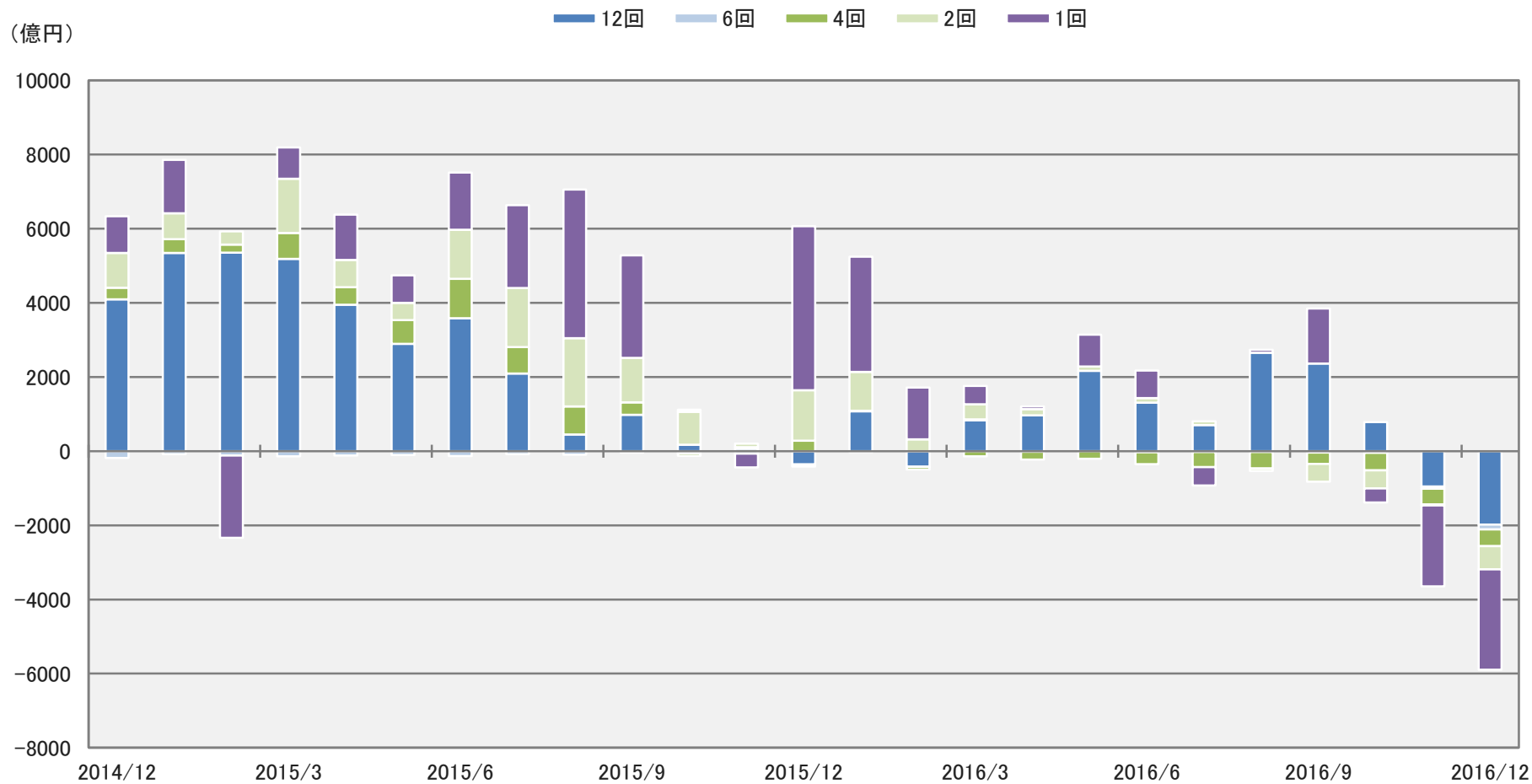
ファンド名	投信会社	設定日	設定額 (百万円)	純資産額 2016/12/30 (百万円)
先進国債券・茨城栃木関連株式バランスファンド	野村	2016/11/22	20,275	20,493
先進国普通社債ファンド(為替ヘッジあり)2016-08	野村	2016/8/10	11,295	11,125
りそな・ストラテジック・インカムF16-09ヘッジあり	三井住友	2016/9/30	11,102	11,072
りそな・ストラテジック・インカムF16-12ヘッジあり	三井住友	2016/12/29	9,726	9,724
ダイワ高格付日本企業外債F(為替ヘッジあり)2016-08	大和	2016/8/18	7,525	7,135
国際金融機関債F(為替ヘッジあり)プラス2016-07	三菱UFJ国際	2016/7/29	6,093	6,083
バインブリッジ金融公益ハイブリッド証券F2016-09ヘッジあり	バインブリッジ	2016/9/30	5,907	5,880
ダイワ米国投資法人債(為替ヘッジあり)16-07	大和	2016/7/29	5,858	5,440
コーポレート・ハイブリッド証券F2016-07(為替ヘッジあり)	大和	2016/7/29	5,391	5,448
日系企業外貨建て社債F(為替ヘッジあり)2016-09	三井住友	2016/9/30	5,255	4,859
バインブリッジUS優先REITファンド2016-11<為替ヘッジあり>	バインブリッジ	2016/11/30	4,542	4,552
ワールドコーポレート・ハイブリッド証券ファンド1607	新生	2016/7/29	3,538	3,521
ダイワ日本企業外債FS(為替ヘッジあり)16-12	大和	2016/12/30	3,497	3,501
ダイワ世界有力企業外債(為替ヘッジあり)16-10	大和	2016/10/20	3,395	3,228
米国優先リート・ファンド2016-07(為替ヘッジあり)	大和	2016/7/29	3,146	2,986
ダイワ米国投資法人債(為替ヘッジあり)16-10	大和	2016/10/31	2,953	2,859
あしぎん世界コーポレート・ハイブリッド証券F16-09	三井住友	2016/9/30	2,677	2,699
ダイワ世界コーポレート・ハイブリッド証券ヘッジあり16-09	大和	2016/9/30	1,830	1,828
ダイワ日本株ニュートラル・ファンド2016-09	大和	2016/9/16	1,699	1,737
コーポレート・ハイブリッド証券F(為替ヘッジあり)2016-11	大和	2016/11/30	1,683	1,701
ダイワ・グローバル金融機関債券F(為替ヘッジあり)16-11	大和	2016/11/29	1,499	1,493
りそな・ストラテジック・インカムF16-09ヘッジなし	三井住友	2016/9/30	1,435	1,172
NBマルチマネージャー・ストラテジー	大和住銀	2016/8/8	1,306	837
ダイワ・グローバル金融機関債券F(部分為替ヘッジあり)16-11	大和	2016/11/29	1,250	1,260
りそな・ストラテジック・インカムF16-12ヘッジなし	三井住友	2016/12/29	1,151	1,151
ダイワ高格付日本企業外債F(部分為替ヘッジあり)2016-08	大和	2016/8/18	900	909
ダイワ日本企業外債FS(部分為替ヘッジあり)16-12	大和	2016/12/30	848	849
外貨建て日系債券ファンド16-07(為替ヘッジあり)	岡三	2016/7/28	782	754
ダイワ世界有力企業外債(部分為替ヘッジあり)16-10	大和	2016/10/20	710	700
ダイワ高格付日本企業外債F(為替ヘッジなし)2016-08	大和	2016/8/18	699	787

※ 設定額上位順に最大30ファンドを表示
 ※ 設定額は、設定日の属する月の新規・追加設定額の合計
 ※ 全公販ファンドから単位型投信を抽出

※ 設定額は、設定日の属する月の新規・追加設定額の合計

定期分配型ファンドの動向

決算回数別 流出入額推移（公販ファンド）



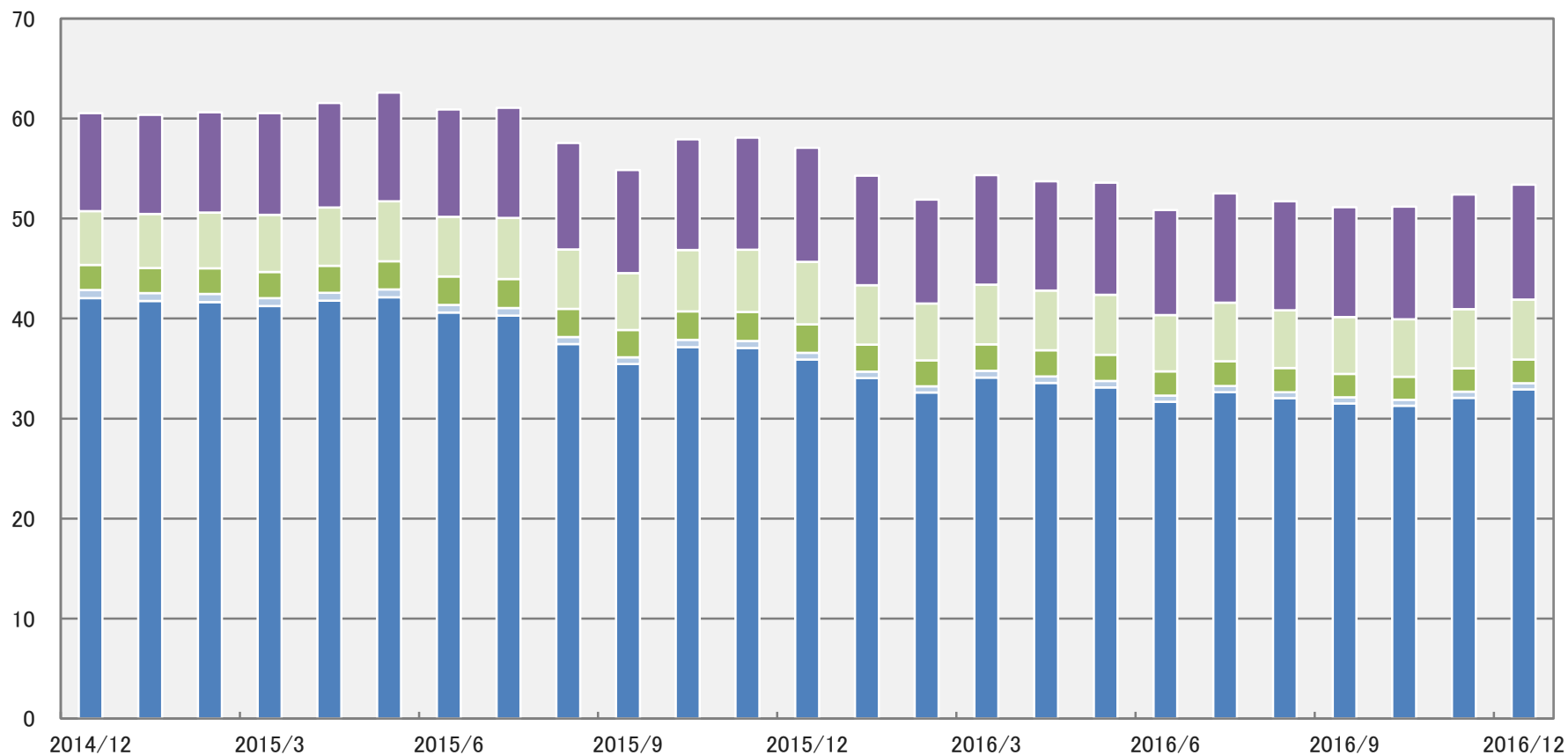
※ 公販ファンドとは、ETF、DC専用、SMA専用、公社債投信等を除いた公募投信

定期分配型ファンドの動向

決算回数別 純資産額推移（公販ファンド）

(兆円)

12回 6回 4回 2回 1回



※ 公販ファンドとは、ETF、DC専用、SMA専用、公社債投信等を除いた公募投信

2016年12月 分配金利回り上位30ファンド(公販、毎月分配型ファンド)

順位	ファンド名	投信会社	分類	設定日	運用管理 費用 (%)	1年累積 分配金 (円)	当月 分配金 (円)	基準価額 2016/12/30 (円)	トータル リターン	分配金 利回り	主な販売会社
1	資源ツインαファンド(通貨選択型)ブラジルリアル	T&Dアセット	複合資産型	2015/5/8	1.382	2,000	150	2,321	19.98%	51.28%	エース証券、マネックス証券、丸八証券 他
2	日本株ハイインカム(毎月分配)ブラジルリアル	アストマックス	国内株式型	2012/1/13	1.544	2,100	100	2,720	26.13%	47.89%	楽天証券、SBI証券、マネックス証券 他
3	資源ツインαファンド(通貨選択型)トルコリラ	T&Dアセット	複合資産型	2015/5/8	1.382	2,300	150	1,914	-20.75%	46.39%	エース証券、マネックス証券、丸八証券 他
4	資源ツインαファンド(通貨選択型)米ドル	T&Dアセット	複合資産型	2015/5/8	1.382	2,300	150	2,467	-5.54%	45.03%	エース証券、マネックス証券、丸八証券 他
5	ブラジル株式ツインαファンド(毎月分配型)(ツインα)	T&Dアセット	エマーシング株式型	2014/12/19	1.436	2,100	140	3,870	21.42%	40.56%	クレディスイス証券、東武証券、マネックス証券 他
6	通貨選択型Jリート・ファンド(毎月分配型)ブラジルリアル	AM-One	不動産投信型	2011/1/6	0.842	2,520	210	6,792	34.24%	34.25%	新生銀行、大和証券、池田泉州TT証券 他
7	グローバル・リート・トリプル・プレミアム・ファンド(毎月分配型)	SBI	不動産投信型	2013/6/28	1.231	1,220	100	3,162	21.59%	32.37%	SBI証券、立花証券、マネックス証券 他
8	三菱UFJ新興国高利回り社債F<ブラジルリアル>(毎月分配型)	三菱UFJ国際	ハイイールド債券型	2011/9/21	1.847	1,240	80	4,098	45.97%	31.56%	三菱東京UFJ銀行、三菱UFJ信託銀行 他
9	米国好配当株プレミアム戦略F(毎月分配型)株式&通貨コース	新生	外国株式型	2013/7/31	1.328	1,560	100	4,155	19.30%	31.22%	SBI証券、マネックス証券、楽天証券 他
10	通貨選択型米国リート・αクワトロ(毎月分配)	大和	不動産投信型	2015/6/26	1.215	2,400	200	7,213	22.42%	29.33%	クレディスイス証券、大和証券、SBI証券 他
11	DWS通貨選択型エマーシング・ソブリン・ボンドF ブラジルリアル(毎月分配型)	ドイツエ	エマーシング債券型	2009/9/25	1.339	1,200	100	4,072	34.42%	29.11%	SMBCフレンド証券、SBI証券 他
12	米国ハイイールド債券ファンド ブラジルリアル	AM-One	ハイイールド債券型	2009/10/30	0.950	1,200	100	4,402	44.28%	29.05%	みずほ証券、みずほ銀行、大熊本証券 他
13	ニッセイグローバル好配当株株式プラス(毎月決算型)	ニッセイ	外国株式型	2011/11/1	1.696	3,600	300	8,897	5.21%	28.96%	内藤証券、楽天証券、SBI証券 他
14	ブラジル株式ツインαファンド(毎月分配型)(シングルα・米ドル)	T&Dアセット	エマーシング株式型	2014/12/19	1.436	1,580	120	5,053	26.15%	28.64%	クレディスイス証券、東武証券、マネックス証券 他
15	楽天USリート・トリプルエンジン・プラス(リアル)毎月分配型	楽天	不動産投信型	2016/1/7	1.328	2,750	250	9,507	28.67%	27.96%	楽天証券、クレディスイス証券、SBI証券 他
16	新光グローバル・ハイイールド債券ファンド(豪ドル)	AM-One	ハイイールド債券型	2010/10/8	1.166	1,860	110	5,188	9.27%	27.92%	みずほ証券、大日ノ丸証券、SBI証券 他
17	三菱UFJ新興国債券ファンド<ブラジルリアル>(毎月分配型)	三菱UFJ国際	エマーシング債券型	2009/4/28	1.642	960	70	3,622	39.60%	27.71%	三菱UFJモルガン・スタンレー証券 他
18	通貨選択型アメリカン・エクイティ・αクワトロ(毎月分配)	大和	外国株式型	2015/6/26	1.215	2,160	180	8,168	35.53%	27.02%	クレディスイス証券、SBI証券、楽天証券
19	日本株アルファ・カルテット(毎月分配型)	大和住銀	国内株式型	2014/4/4	1.107	1,500	100	4,733	20.52%	27.02%	SBI証券、マネックス証券、立花証券 他
20	新光ブラジル債券ファンド	AM-One	エマーシング債券型	2008/12/22	1.296	950	75	3,450	30.92%	26.91%	みずほ証券、永和証券、岡三にいがた証券 他
21	日本株厳選ファンド・ブラジルリアルコース	大和住銀	国内株式型	2011/4/26	1.539	1,950	100	6,204	22.38%	26.73%	新生銀行、SMBCフレンド証券 他
22	三菱UFJ欧州ハイイールド債券F<ブラジルリアル>毎月分配型	三菱UFJ国際	ハイイールド債券型	2011/11/8	1.199	1,740	120	6,951	37.46%	25.99%	三菱東京UFJ銀行 他
23	野村エマーシング債券投信(ブラジルリアル)毎月分配型	T&Dアセット	エマーシング債券型	2009/11/17	0.950	840	60	3,498	40.18%	25.89%	野村證券
24	オーストラリア高配当株プレミアム(毎月分配型)	大和住銀	外国株式型	2012/7/30	1.744	1,700	100	4,797	1.49%	25.85%	SMBCフレンド証券、常陽証券、香川証券 他
25	DWS欧州ハイ・イールド債券F(ブラジルリアル)(毎月分配型)	ドイツエ	ハイイールド債券型	2010/6/30	1.161	780	50	3,211	38.14%	25.53%	みずほ銀行、みずほ証券
26	BNYメロン・新興国ハイインカム・バランス(毎月分配型)	BNYメロン	複合資産型	2011/6/30	1.166	1,440	120	4,155	-0.19%	25.37%	京都銀行、滋賀銀行、SBI証券 他
27	DWS通貨選択型エマーシング・ソブリン・ボンドF 南アフリカ・ランド(毎月分配型)	ドイツエ	エマーシング債券型	2009/9/25	1.339	1,080	90	4,132	27.71%	25.27%	SMBCフレンド証券、SBI証券 他
28	T&D通貨トレード新興国社債F(毎月分配型)リアルブル	T&Dアセット	ハイイールド債券型	2011/11/22	1.382	1,680	140	7,118	37.78%	25.14%	大和証券
29	DIAMグローバル・ハイイールド・ボンドF(ブラジルリアル)	AM-One	ハイイールド債券型	2011/8/9	1.075	1,080	80	4,636	40.13%	25.03%	みずほ証券
30	(通貨選択EBF)ブラジルリアルコース(毎月分配型)	大和住銀	エマーシング債券型	2009/7/17	1.598	960	80	4,090	36.91%	24.89%	あおぞら銀行、新生銀行、三井住友銀行 他

※ 公販ファンドとは、ETF、DC専用、SMA専用、公社債投信等を除いた公募投信

※ 分配金利回りは1年累積分配金を1年前の月末基準価額で割ったもの(設定後1年に満たないファンドは設定来分配金利回りを年率換算)

※ トータルリターンは分配金を再投資した場合の直近1年間の収益率(設定後1年に満たないファンドは設定来トータルリターンを年率換算)

- 本レポートに関する著作権、知的財産権等一切の権利は三菱アセット・ブレインズ株式会社(以下、MAB)に帰属し、許可なく複製、転載、引用することを禁じます。
- 本レポートは、MABが信頼できると判断した情報源から入手した本レポート作成基準日現在における情報をもとに作成しておりますが、当該情報の正確性を保証するものではありません。
- MABは、本レポートの利用に関連して発生した一切の損害について何らの責任も負いません。
- 本レポート中のグラフ・数値等は、あくまでも本レポート作成基準日までの過去の実績を示すものであり、将来の運用成果を保証するものではありません。
- 本レポートは、情報提供を目的としたものであり、投資信託の勧誘のために作成されたものではありません。

【照会先】

三菱アセット・ブレインズ株式会社

マーケティンググループ

小川・齊藤(精)

03-6721-1034

mab-marketing@mab.co.jp

〒107-0062

東京都港区南青山1丁目1番1号 新青山ビル西館8階

URL: <http://www.mab.jp/>

金融商品取引業者 関東財務局長(金商)第1085号

加入協会名 一般社団法人 日本投資顧問業協会