

～速報版～

# 投信マーケット概況 2017年2月号（2017年1月末基準）

2017年2月7日作成

- **国内株式型**

国内株式を主たる投資対象とするファンド。

- **国内債券型**

国内債券を主たる投資対象とするファンド。

- **外国株式型**

外国株式のうち、先進国の株式を主たる投資対象とするファンド。先進国とはMSCI-KOKUSAI構成国とします。

- **エマージング株式型**

外国株式のうち、新興国の株式を主たる投資対象とするファンド。新興国とはMSCIワールドに含まれない国とします。

- **外国債券型**

外国債券のうち、先進国の債券を主たる投資対象とするファンド。先進国とはシティWGBI採用国とニュージーランドとします。

- **エマージング債券型**

外国債券のうち、新興国の債券を主たる投資対象とするファンド。新興国とはシティWGBIに含まれない国からニュージーランドを除いた国とします。

- **ハイイールド債券型**

外国債券のうち、ハイイールド債券を主な投資対象とするファンド。ハイイールド債券とはエマージング債券を含めて格付けBB以下の投資不適格債とします。

- **複合資産型**

株式および債券を主たる投資対象とするバランス型ファンド。

- **不動産投信型**

REITを主たる投資対象とするファンド。国内REIT、外国REIT双方を含みます。

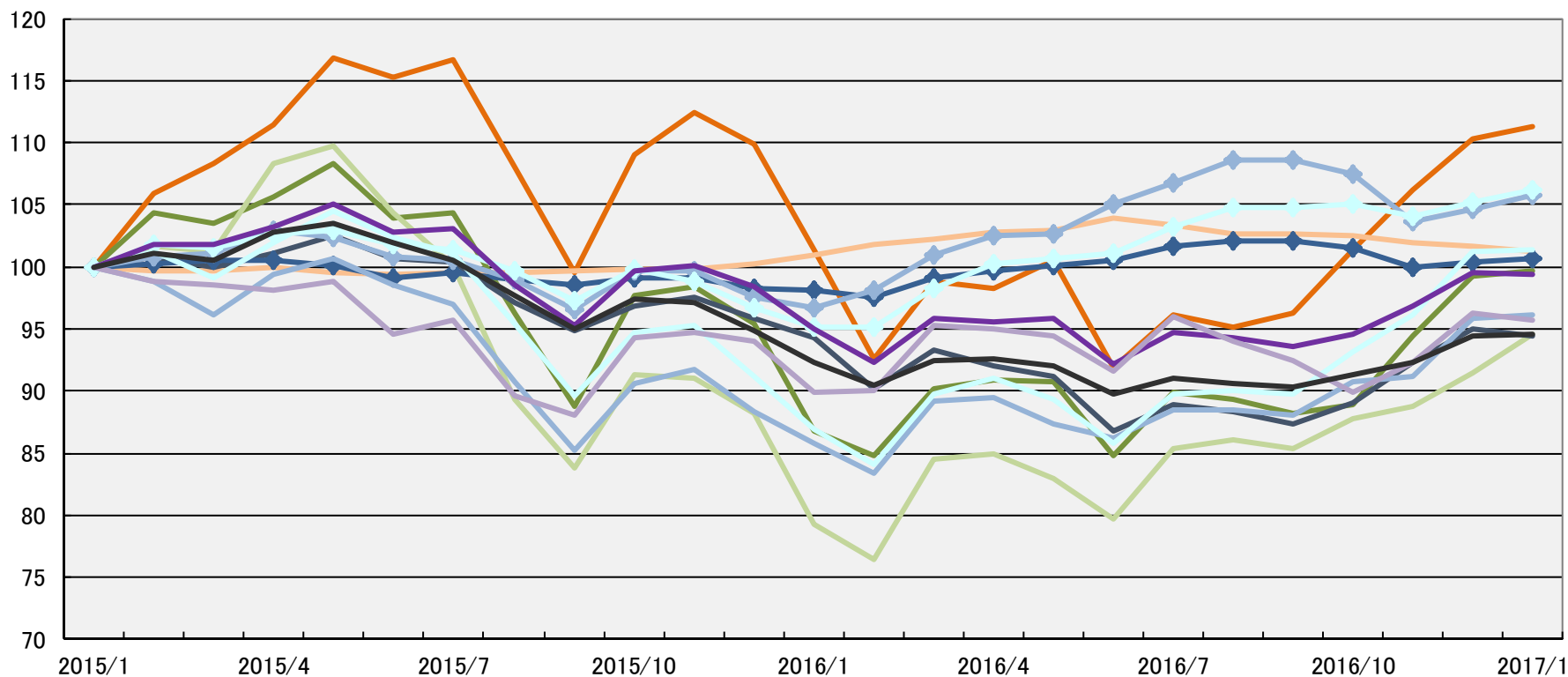
- **その他**

上記いずれの分類にも属さないファンド。CBファンドもこの分類に入ります。

なお、単位型投信は主たる投資対象によって上記分類のいずれかに含まれます。

# 分類別累積パフォーマンス

- 国内株式型
- 国内債券型
- 外国株式型
- エマーシング株式型
- 外国債券型(円ヘッジなし)
- 外国債券型(円ヘッジあり)
- エマーシング債券型(円ヘッジなし)
- エマーシング債券型(円ヘッジあり)
- ハイイールド債券型(円ヘッジなし)
- ハイイールド債券型(円ヘッジあり)
- 複合資産型
- 不動産投信型
- その他



※ 分配金再投資基準価額により計算した月間収益率をカテゴリー別に単純平均し、24カ月前を100として指数化したもの

※ ETF、DC専用、SMA専用、公社債投信および単位型投信等を除く

## 1月の新規設定ファンド(速報値)

- 1月の新規設定は33本、設定金額は211億円となった。ここ数ヶ月は、大型設定となった一部のファンドが全体の水準を押し上げるという展開が続いていたが、当月は特段多くの資金を集めたファンドもなく設定金額は低水準にとどまった。
- 資産分類別では、「国内株式型」が76億円、次いで「外国債券型」が48億円、「複合資産型」が43億円と続いている。個別ファンドでは、「ビッグデータ活用日本中小型株式ファンド」(国内株式型、45億円)が1位となり、次に「JPM日本CBファンド」(その他、32億円)、「日本成長テーマフォーカス」(国内株式型、29億円)と続いている。

## 1月の投信マーケット動向(速報値)

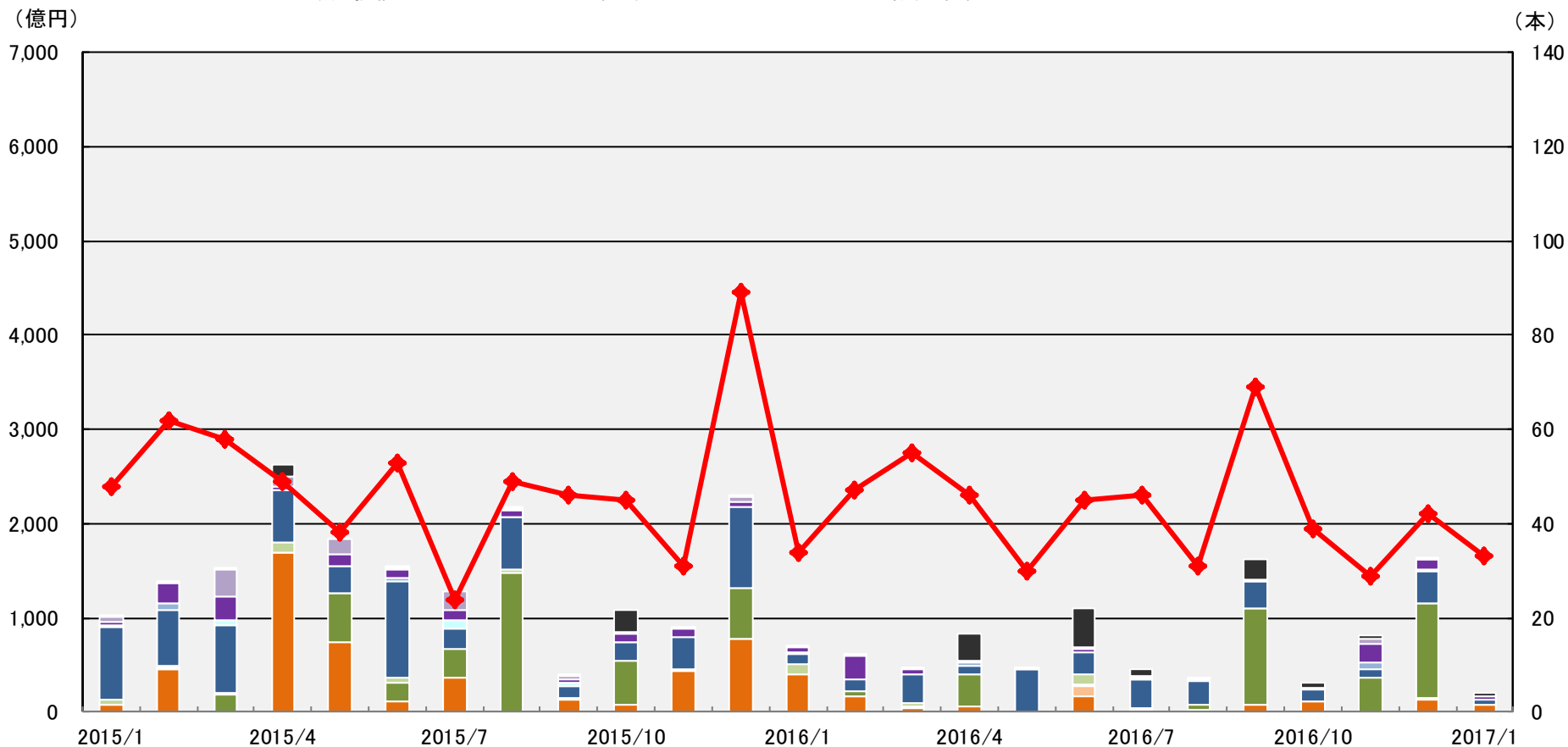
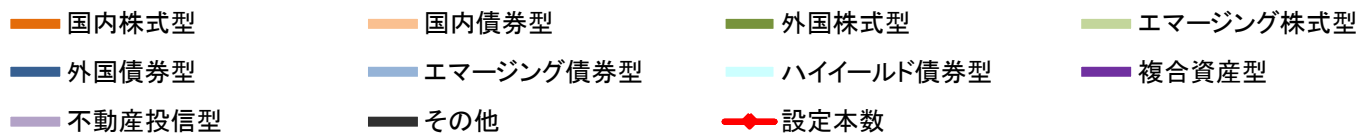
### ▶公販ファンド (ETF、DC専用、SMA専用、公社債投信等を除いた公募投信)

- 純資産残高は52兆8,713億円となり、前月比5,047億円の減少となった。1月は、株式市場が一時の勢いを失う中、米国のトランプ新大統領の円安警戒発言等で外国為替市場では円高が進行し、海外資産に投資するファンドを中心に純資産減となった。
- 資金流出入状況は、1,259億円の流出超となった。前月の6,000億円を超える水準からは大幅に縮小した。株式市場、為替市場ともに、上昇ペースが一段落したことで、これまで継続していた利益確定売りの動きが鈍化したことが主な要因と考えられる。
- 分類別流入額(流入-流出)では、「外国株式型」(1,489億円)への流入が圧倒的、2位の「エマージング債券型」(186億円)、3位の「ハイイールド債券型」(142億円)と続いている。個別ファンドでは、1位は新規設定の「LM・オーストラリア高配当株ファンド(毎月分配)」(540億円)、2位は「東京海上・円資産バランスファンド(毎月決算型)」(155億円)、3位は「グローバルAIファンド」(145億円)となった。
- 分類別流出額(流出-流入)では、1位が「国内株式型」(1,869億円)、2位は「不動産投信型」(810億円)、3位は「外国債券型」(484億円)。国内株式型の流出幅が前月の水準(約4,800億円)から縮小した一方、不動産投信型はわずかながら流出が拡大した。

### ▶DCファンド

- 純資産残高は、3兆7,905億円と、前月から88億円の減少となった
- 流出入額は、31億円の流入超となった。

# 新規設定ファンドの推移



※ ETF、SMA専用、公社債投信等を除いた公募投信

# 2017年1月 新規設定ファンド

順位	ファンド名	投信会社	設定額 (百万円)	分類	設定日	販売手数料 (上限) (%)	運用管理 費用 (%)	決算 回数	主な販売会社
1	ビッグデータ活用日本中小型株式ファンド	AM-One	4,533	国内株式型	2017/1/31	3.240	1.663	1	東洋証券
2	JPM日本CBファンド	JPモルガン	3,182	その他	2017/1/13	3.240	1.350	2	丸三証券、JPモルガン証券
3	日本成長テーマフォーカス	大和住銀	2,856	国内株式型	2017/1/27	3.240	1.555	1	池田泉州TT証券、SBI証券、楽天証券 他
4	ワールドアセットバランス(リスク抑制コース)	AM-One	2,158	複合資産型	2017/1/18	2.160	1.220	2	みずほ銀行
5	ワールドアセットバランス(基本コース)	AM-One	2,089	複合資産型	2017/1/18	2.160	1.220	2	みずほ銀行
6	ダイワ・グローバル金融機関債券F(部分為替ヘッジあり)17-01	大和	1,898	外国債券型	2017/1/24	1.080	0.540	2	大和証券
7	ダイワ・グローバル金融機関債券F(為替ヘッジあり)17-01	大和	1,149	外国債券型	2017/1/24	1.080	0.540	2	大和証券
8	コーポレート・ハイブリッド証券F(為替ヘッジあり)2017-01	大和	1,009	外国債券型	2017/1/11	1.620	1.118	2	八十二銀行、武蔵野銀行
9	外貨建て日系債券ファンド17-01(為替ヘッジあり)	岡三	721	外国債券型	2017/1/31	1.080	0.572	1	第三銀行、東北銀行
10	ベトナム・ロータス・ファンド	ファイブスター	514	エマージング株式型	2017/1/20	3.240	2.128	1	New-S証券
11	ピクテ・バイオ医薬品F(1年決算型)ヘッジなし	ピクテ	275	外国株式型	2017/1/18	3.240	2.052	1	岩井コスモ証券
12	CAM ESG日本株ファンド	CAM	230	国内株式型	2017/1/27	3.240	1.469	1	キャピタル・パートナーズ証券
13	米国インフラ・ビルダー株式ファンド(為替ヘッジあり)	大和	90	外国株式型	2017/1/17	3.240	1.598	2	りそな銀行、大和証券
14	(野村インデックスF)米国株式配当貴族	野村	70	外国株式型	2017/1/10	2.160	0.540	1	新生銀行、楽天証券、SBI証券 他
15	ワールド・リート・オープン(毎月決算型)為替ヘッジあり	三菱UFJ国際	60	不動産投信型	2017/1/20	2.700	1.674	12	SBI証券、楽天証券、カブドットコム証券
16	225ブル型オープン4(ダブル)	岡三	50	その他	2017/1/30	2.160	0.896	1	岡三にいがた証券、藍澤證券、安藤証券 他
17	225ベア型オープン4(ダブル)	岡三	50	その他	2017/1/30	2.160	0.896	1	岡三にいがた証券、藍澤證券、安藤証券 他
18	JPM日本CBファンド(米ドル投資型)	JPモルガン	44	その他	2017/1/13	3.240	1.350	2	丸三証券、JPモルガン証券
19	外貨建て日系債券ファンド17-01(為替ヘッジなし)	岡三	32	外国債券型	2017/1/31	1.080	0.572	1	第三銀行、東北銀行
20	(野村インデックスF)米国株式配当貴族・為替ヘッジ型	野村	30	外国株式型	2017/1/10	2.160	0.540	1	新生銀行、野村信託銀行、SBI証券 他
21	三菱UFJ先進国高金利債券ファンド(年1回決算型)	三菱UFJ国際	10	外国債券型	2017/1/23	2.160	1.188	1	ゆうちょ銀行
22	Sストリート米国社債インデックス・オープン	Sストリート	10	外国債券型	2017/1/27	0.000	0.292	1	三井住友信託銀行
23	米国インフラ・ビルダー株式ファンド(為替ヘッジなし)	大和	10	外国株式型	2017/1/17	3.240	1.598	2	りそな銀行、大和証券
24	グローバル・ロボティクス株式ファンド(ヘッジあり・年1決算)	日興	10	外国株式型	2017/1/23	3.780	1.901	1	SMBC日興証券、高木証券、丸三証券
25	グローバル・ロボティクス株式ファンド(ヘッジあり・年2回)	日興	10	外国株式型	2017/1/23	3.780	1.901	2	SMBC日興証券、高木証券、丸三証券
26	Sストリート米国社債インデックス・オープン(ヘッジあり)	Sストリート	10	外国債券型	2017/1/27	0.000	0.313	1	三井住友信託銀行
27	インデックス・ブレンド(タイプV)	野村	1	複合資産型	2017/1/10	2.160	0.562	1	野村信託銀行、SBI証券、楽天証券
28	US株主還元ファンド(為替ヘッジあり・年1回決算型)	マンユライフ	1	外国株式型	2017/1/13	3.240	1.534	1	三菱UFJ信託銀行、SMBC日興証券、高木証券
29	US株主還元ファンド(為替ヘッジあり・年4回決算型)	マンユライフ	1	外国株式型	2017/1/13	3.240	1.534	4	三菱UFJ信託銀行、SMBC日興証券、高木証券
30	インデックス・ブレンド(タイプI)	野村	1	複合資産型	2017/1/10	2.160	0.518	1	野村信託銀行、SBI証券、楽天証券

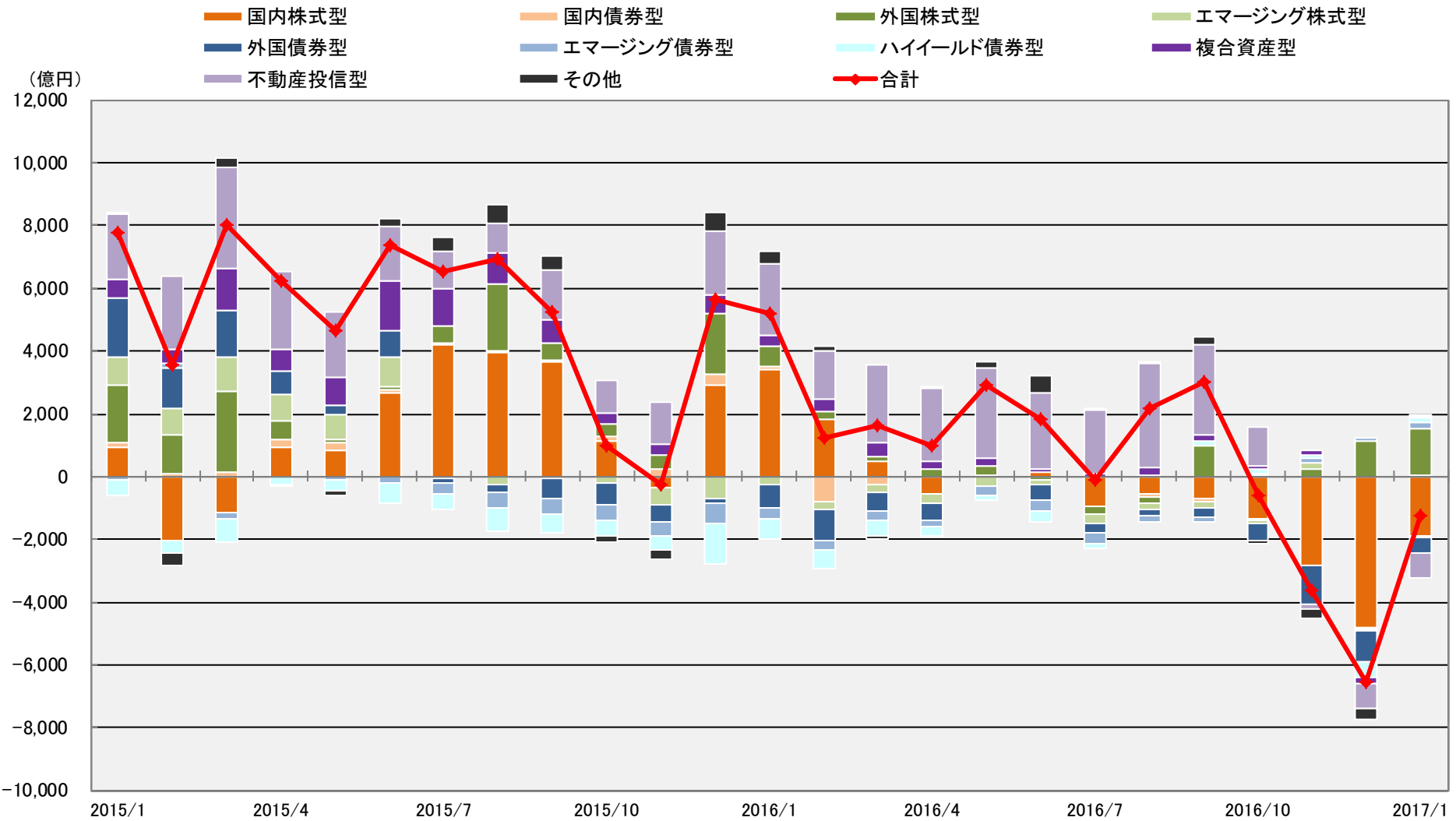
※ ETF、SMA専用、公社債投信等を除いた公募投信。設定額は、設定日の純資産額。なお、1百万円未満は0と表記。

# 2017年1月 新規設定ファンド（つづき）

順位	ファンド名	投信会社	設定額 (百万円)	分類	設定日	販売手数料 (上限) (%)	運用管理 費用 (%)	決算 回数	主な販売会社
31	インデックス・ブレンド(タイプⅡ)	野村	1	複合資産型	2017/1/10	2.160	0.529	1	野村信託銀行、SB証券、楽天証券
32	インデックス・ブレンド(タイプⅢ)	野村	1	複合資産型	2017/1/10	2.160	0.540	1	野村信託銀行、SB証券、楽天証券
33	インデックス・ブレンド(タイプⅣ)	野村	1	複合資産型	2017/1/10	2.160	0.551	1	野村信託銀行、SB証券、楽天証券

※ ETF、SMA専用、公社債投信等を除いた公募投信。設定額は、設定日の純資産額。なお、1百万円未満は0と表記。

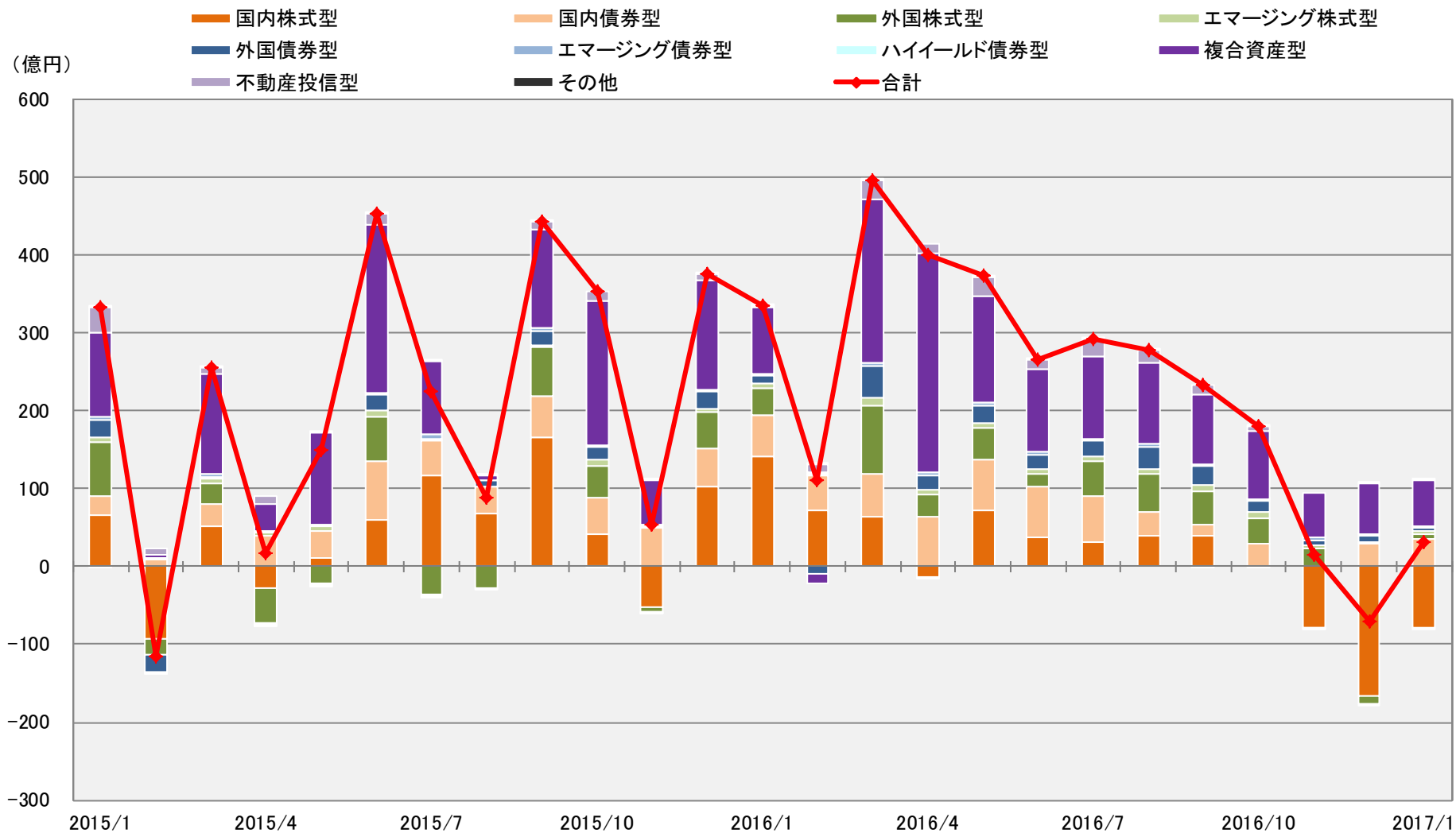
# ファンド分類別 月間流出入額推移(公販ファンド)



※ 公販ファンドとは、ETF、DC専用、SMA専用、公社債投信等を除いた公募投信



# ファンド分類別 月間流出入額推移(DCファンド)



※ DCファンドとは、原則として当社がファンドの名称等から推測したファンド

# 2017年1月 流入額上位30ファンド(公販ファンド)

順位	ファンド名	投信会社	分類	設定日	販売手数料 (上限) (%)	運用管理 費用 (%)	決算 回数	純資産額 2017/1/31 (百万円)	流出入額 2017/1 (百万円)	直近3か月の 流出入合計額 (百万円)	主な販売会社
1	LM・オーストラリア高配当株ファンド(毎月分配)	L M	外国株式型	2011/9/29	3.780	1.793	12	355,415	<b>53,955</b>	133,989	三菱UFJモルガン・スタンレーPB証券 他
2	東京海上・円資産バランスファンド(毎月決算型)	東京海上	複合資産型	2012/11/9	1.620	0.907	12	295,544	<b>15,513</b>	45,185	ゆうちょ銀行、筑波銀行、常陽銀行 他
3	グローバルAIファンド	三井住友	外国株式型	2016/9/9	3.240	1.890	1	249,103	<b>14,473</b>	59,629	SMBC日興証券、SMBCフレンド証券
4	通貨選択型Jリート・ファンド(毎月分配型)ブラジルリアル	AM-One	不動産投信型	2011/1/6	3.240	0.842	12	90,869	<b>14,270</b>	36,873	新生銀行、大和証券、池田泉州TT証券 他
5	DWSロシア・ルーブル債券投信(毎月分配型)	ドイツ	エマージング債券型	2008/5/29	3.780	1.199	12	30,988	<b>13,861</b>	23,093	野村證券、SMBC日興証券、SMBCフレンド証券
6	みずほUSハイイールドオープン B	AM-One	ハイイールド債券型	2004/6/30	3.240	1.512	12	117,870	<b>12,506</b>	22,933	みずほ銀行、みずほ信託銀行、きらやか銀行 他
7	ニッセイグローバル好配当株式プラス(毎月決算型)	ニッセイ	外国株式型	2011/11/1	3.240	1.696	12	84,591	<b>11,631</b>	26,071	内藤証券、楽天証券、SBI証券 他
8	ダイワJ-REITオープン(毎月分配型)	大和	不動産投信型	2004/5/18	2.160	0.778	12	248,412	<b>11,586</b>	34,134	みずほ銀行、あおぞら銀行、みずほ証券 他
9	フィデリティ・USハイ・イールドF	フィデリティ	ハイイールド債券型	1998/4/1	3.240	1.706	12	878,968	<b>11,508</b>	-2,653	みずほ銀行、三井住友銀行、三菱東京UFJ銀行 他
10	野村インド株投資	野村	エマージング株式型	2005/6/22	3.240	2.160	1	219,746	<b>11,258</b>	37,470	野村證券
11	世界中小型株式ファンド	AM-One	外国株式型	2016/12/30	3.240	1.582	1	72,879	<b>11,113</b>	74,141	みずほ証券
12	グローバル・ハイクオリティ成長株式F(為替ヘッジなし)	AM-One	外国株式型	2016/9/30	3.240	1.836	1	47,895	<b>10,625</b>	29,364	みずほ証券
13	ニッセイ豪州ハイ・インカム株式ファンド(毎月決算型)	ニッセイ	外国株式型	2012/6/18	3.240	1.188	12	50,706	<b>9,452</b>	20,877	あおぞら銀行、内藤証券、阿波銀行 他
14	アムンディ・ダブルウォッチ	アムンディ	複合資産型	2016/1/29	2.160	1.296	1	38,823	<b>8,346</b>	17,613	三井住友銀行、千葉銀行、横浜銀行 他
15	野村米国ハイ・イールド債券投信(ブラジルリアル)毎月分配型	野村	ハイイールド債券型	2009/1/28	3.240	0.950	12	176,051	<b>8,047</b>	20,698	野村證券、ごうぎん証券、とうほう証券
16	DWSロシア・ルーブル債券投信(年2回決算型)	ドイツ	エマージング債券型	2008/5/29	3.780	1.199	2	20,004	<b>7,933</b>	13,032	野村證券、SMBC日興証券、SMBCフレンド証券
17	ダイワ・US-REIT・オープン(毎月決算型)B	大和	不動産投信型	2004/7/21	3.240	1.642	12	697,255	<b>7,818</b>	3,113	みずほ銀行、新生銀行、りそな銀行 他
18	ニッセイAI関連株式ファンド(為替ヘッジなし)	ニッセイ	外国株式型	2016/11/30	3.240	1.269	1	20,048	<b>7,740</b>	19,640	エイチ・エス証券、エース証券、岡三証券 他
19	通貨選択型米国リート・αワトク(毎月分配)	大和	不動産投信型	2015/6/26	3.240	1.215	12	27,787	<b>7,378</b>	13,340	クレディスイス証券、大和証券、SBI証券 他
20	スマート・ファイブ(毎月決算型)	日興	複合資産型	2013/7/16	2.160	1.080	12	81,849	<b>7,211</b>	21,508	ゆうちょ銀行
21	J-REIT・リサーチ・オープン(毎月決算型)	三井住友トラスト	不動産投信型	2005/1/17	3.240	1.080	12	378,283	<b>6,529</b>	18,732	三井住友信託銀行、SMBC日興証券 他
22	キャピタル世界株式ファンド	キャピタル	外国株式型	2007/10/29	3.240	1.663	1	34,954	<b>6,292</b>	13,784	三菱UFJ信託銀行、野村證券、SBI証券 他
23	ダイワFEグローバル・バリュウ(為替ヘッジあり)	大和	外国株式型	2016/7/1	3.240	1.053	2	59,308	<b>6,143</b>	24,296	三菱東京UFJ銀行、大和証券、SBI証券 他
24	マニライフ・米国銀行株式ファンド	マニライフ	外国株式型	2015/11/20	3.240	1.836	4	10,832	<b>5,998</b>	8,217	エイチ・エス証券、極東証券 他
25	JPMベスト・インカム(毎月決算型)	JPモルガン	複合資産型	2014/9/17	3.240	1.004	12	85,695	<b>5,572</b>	18,596	三菱東京UFJ銀行、りそな銀行、埼玉りそな銀行 他
26	ダイワ米国リート・ファンド(毎月分配型)為替ヘッジなし	大和	不動産投信型	2004/5/20	3.240	1.642	12	708,287	<b>5,508</b>	10,097	大和証券
27	いちよし中小型成長株ファンド	いちよし	国内株式型	2016/6/29	3.240	1.555	1	42,837	<b>5,492</b>	17,451	いちよし証券
28	野村PIMCO・世界インカム戦略ファンド A	野村	外国債券型	2016/4/22	3.240	1.814	2	35,061	<b>5,472</b>	16,312	野村證券、エース証券、木村証券 他
29	しんきんJリートオープン(毎月決算型)	しんきん	不動産投信型	2005/2/1	2.160	1.026	12	257,057	<b>5,367</b>	16,043	信金中央金庫、埼玉縣信金、長浜信金 他
30	ダイワFEグローバル・バリュウ(為替ヘッジなし)	大和	外国株式型	2016/7/1	3.240	1.053	2	44,273	<b>5,276</b>	15,112	三菱東京UFJ銀行、大和証券、SBI証券 他

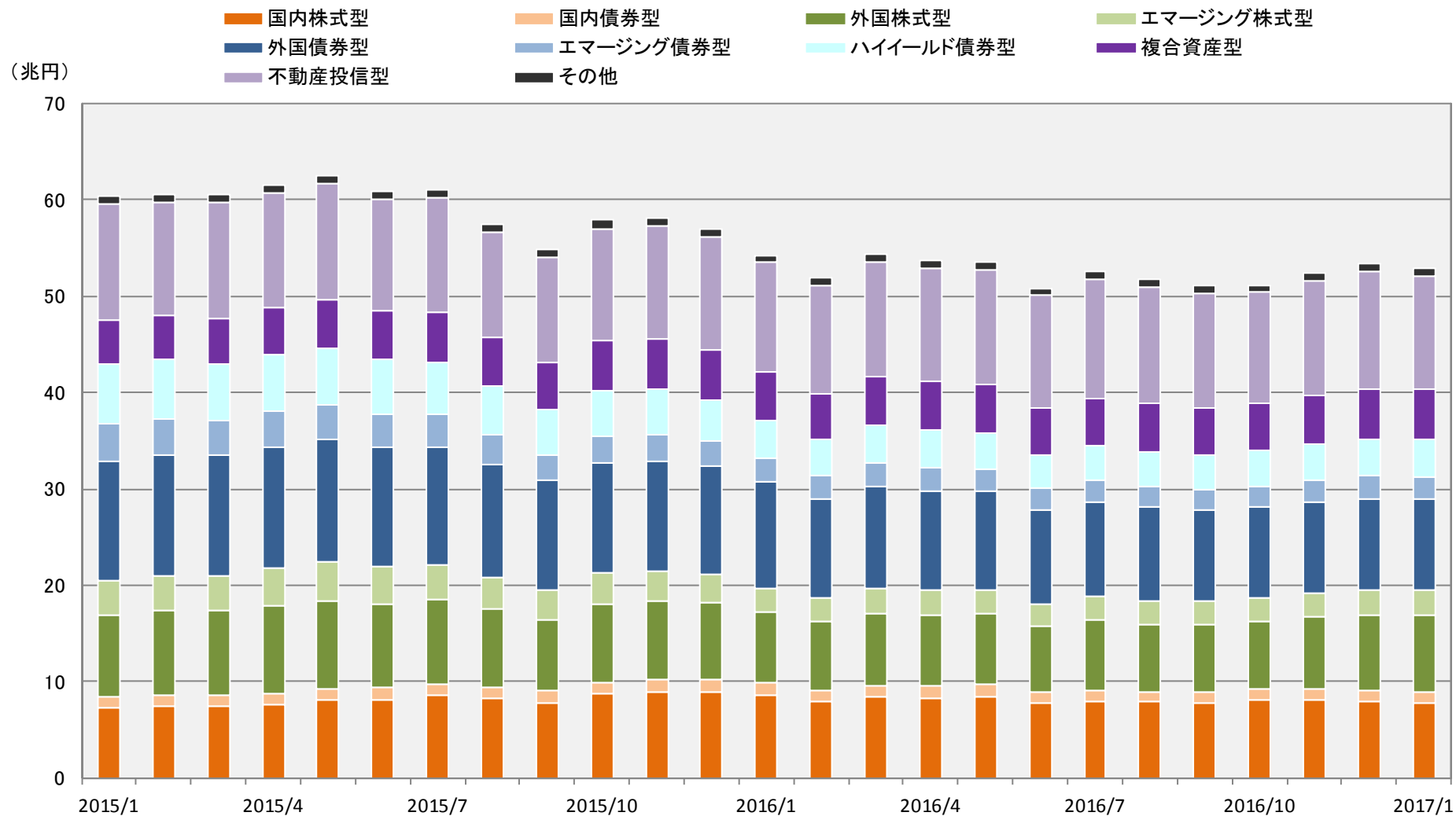
※ 公販ファンドとは、ETF、DC専用、SMA専用、公社債投信を除いた公募投信

# 2017年1月 流入額下位30ファンド(公販ファンド)

順位	ファンド名	投信会社	分類	設定日	販売手数料 (上限) (%)	運用管理 費用 (%)	決算 回数	純資産額 2017/1/31 (百万円)	流出入額 2017/1 (百万円)	直近3か月の 流出入合計額 (百万円)	主な販売会社
1	新光US-REITオープン	AM-One	不動産投信型	2004/9/30	3.240	1.652	12	1,426,608	-65,004	-113,169	みずほ信託銀行、三菱東京UFJ銀行 他
2	ラサール・グローバルREITファンド(毎月分配型)	日興	不動産投信型	2004/3/26	3.240	1.620	12	1,141,439	-40,243	-69,309	みずほ銀行、みずほ信託銀行、三井住友銀行 他
3	フィデリティ・USリート・ファンド B	フィデリティ	不動産投信型	2003/12/9	3.780	1.512	12	1,473,957	-18,772	-70,899	みずほ銀行、三菱東京UFJ銀行、三井住友銀行 他
4	グローバル・ソブリン・オープン(毎月決算型)	三菱UFJ国際	外国債券型	1997/12/18	1.620	1.350	12	633,176	-11,277	-41,845	三菱東京UFJ銀行、みずほ銀行、三井住友銀行 他
5	日経225ノーロードオープン	AM-One	国内株式型	1998/8/21	0.000	0.864	1	140,857	-10,300	-49,731	みずほ銀行、りそな銀行、埼玉りそな銀行 他
6	野村ドイチエ高配当インフラ関連株投信(米ドル)毎月	野村	外国株式型	2010/10/28	3.780	0.896	12	378,613	-9,617	-33,657	野村證券
7	グローバル・ロボティクス株式F(1年決算)	日興	外国株式型	2015/8/31	3.780	1.901	1	344,634	-8,565	-73,527	新生銀行、三井住友信託銀行、岩井コスモ証券 他
8	未来変革日本株ファンド	AM-One	国内株式型	2016/1/29	3.240	1.555	2	77,455	-8,021	-22,667	みずほ証券
9	日興・インデックスファンド225	日興	国内株式型	1988/6/17	2.160	0.562	1	219,779	-7,661	-48,353	新生銀行、三菱UFJ信託銀行、SMBC信託銀行 他
10	グローバル・ヘルスケア&バイオF	三菱UFJ国際	外国株式型	2004/2/27	3.240	2.376	2	273,890	-7,133	-20,461	三菱東京UFJ銀行、新生銀行、りそな銀行 他
11	野村グローバル高配当株プレミアム(通貨セレクト)毎月分配	野村	外国株式型	2011/11/18	4.320	0.950	12	204,836	-7,022	-22,683	野村證券、ふくおか証券、ごうぎん証券
12	野村日本高配当株プレミアム(通貨セレクト)毎月分配型	野村	国内株式型	2012/6/19	3.780	0.950	12	163,424	-6,985	-20,875	野村證券、ごうぎん証券
13	日興BR・ハイ・クオリティ・アロケーションF(為替ヘッジなし)	三井住友	複合資産型	2014/6/27	3.240	2.030	1	126,511	-6,695	-23,019	SMBC日興証券、三井住友銀行
14	アジア・オセアニア好配当成長株オープン(毎月分配型)	岡三	エマーゼィング株式型	2005/10/27	3.240	1.134	12	471,369	-6,328	-21,754	みずほ銀行、岡三証券、SB証券 他
15	高金利先進国債券オープン(毎月分配型)	日興	外国債券型	2003/8/5	2.160	0.829	12	283,059	-6,171	-30,244	東和銀行、みちのく銀行、紀陽銀行 他
16	ニッセイJPX日経400アクティブファンド	ニッセイ	国内株式型	2014/2/20	3.240	1.555	2	103,210	-6,142	-22,112	新生銀行、みずほ信託銀行、三菱UFJ信託銀行 他
17	野村テンブルトン・トータル・リターンD	野村	外国債券型	2011/8/11	3.240	1.037	12	316,724	-6,054	-23,413	野村證券、常陽証券、中銀証券 他
18	ハイグレード・オセアニア・ボンド・オープン(毎月分配型)	大和	外国債券型	2003/6/13	2.160	1.350	12	393,852	-5,818	-10,647	みずほ信託銀行、三菱UFJ信託銀行 他
19	コア投資戦略ファンド(成長型)	三井住友トラスト	複合資産型	2012/8/7	3.240	1.490	1	188,326	-5,762	-15,305	三井住友信託銀行、北都銀行、SBI証券 他
20	フィデリティ・グローバル・ハイ・イールドF(毎月決算型)	フィデリティ	ハイイールド債券型	2008/12/11	3.240	0.847	12	145,778	-5,559	-12,928	フィデリティ証券、楽天証券、みずほ証券 他
21	フィデリティ・日本成長株ファンド	フィデリティ	国内株式型	1998/4/1	3.240	1.652	1	341,812	-5,421	-21,884	みずほ銀行、みずほ信託銀行、三井住友銀行 他
22	ダイワ世界フィンテック関連株F(限定追加型/早期償還条項付)	大和	外国株式型	2016/4/19	3.240	1.307	2	39,941	-5,401	-13,670	大和証券
23	ダイワ高格付カナダドル債オープン(毎月分配型)	大和	外国債券型	2003/5/20	2.160	1.350	12	298,775	-5,220	-19,668	みずほ銀行、みずほ信託銀行、三菱東京UFJ銀行 他
24	日本株厳選ファンド・円コース	大和住銀	国内株式型	2011/4/26	3.780	1.539	12	134,980	-5,071	-19,281	SMBCフレンド証券、ひろぎんウツミ屋証券 他
25	短期豪ドル債オープン(毎月分配型)	大和住銀	外国債券型	2003/4/18	2.160	0.972	12	322,737	-4,975	-22,234	みずほ銀行、みずほ証券、あおぞら銀行 他
26	マクロ・トータル・リターン・ファンド	三菱UFJ国際	その他	2016/6/21	3.240	1.220	2	64,233	-4,846	-8,181	三菱UFJモルガン・スタンレー証券
27	JPX日経400アクティブ・プレミアム・オープン(毎月決算型)	ニッセイ	国内株式型	2015/2/12	3.240	1.107	12	184,405	-4,687	-18,183	三菱UFJモルガン・スタンレー証券
28	日本株厳選ファンド・ブラジルレアルコース	大和住銀	国内株式型	2011/4/26	3.780	1.539	12	94,460	-4,658	-12,566	新生銀行、SMBCフレンド証券 他
29	日興アムンディ日本政策関連株式ファンド	アムンディ	国内株式型	2015/11/20	3.240	1.663	1	64,021	-4,540	-14,122	SMBC日興証券
30	スマート・クオリティ・オープン(安定型)	三菱UFJ国際	複合資産型	2014/11/14	0.000	1.404	4	75,170	-4,472	-13,688	三菱東京UFJ銀行、三菱UFJ信託銀行 他

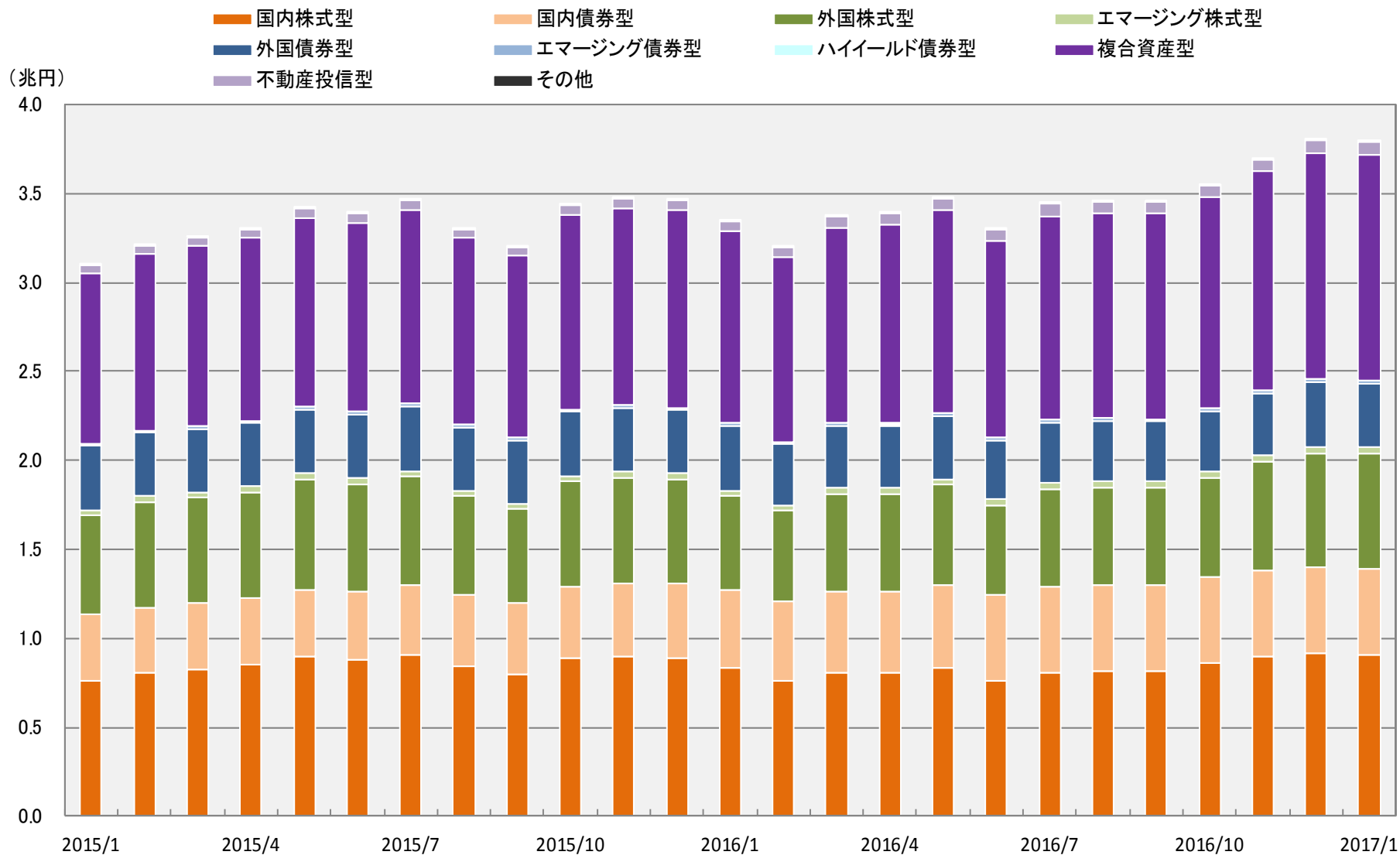
※ 公販ファンドとは、ETF、DC専用、SMA専用、公社債投信を除いた公募投信

# ファンド分類別 純資産額(公販ファンド)



※ 公販ファンドとは、ETF、DC専用、SMA専用、公社債投信等を除いた公募投信

# ファンド分類別 純資産額(DCファンド)



※ DCファンドとは、原則として当社がファンドの名称等から推測したファンド

# 2017年1月 純資産額上位30ファンド(公販ファンド)

順位	ファンド名	投信会社	分類	設定日	販売手数料 (上限) (%)	運用管理 費用 (%)	決算 回数	純資産額 2017/1/31 (百万円)	流出入額 2017/1 (百万円)	主な販売会社
1	フィデリティ・USリート・ファンド B	フィデリティ	不動産投信型	2003/12/9	3.780	1.512	12	1,473,957	-18,772	みずほ銀行、三菱東京UFJ銀行、三井住友銀行 他
2	新光US-REITオープン	AM-One	不動産投信型	2004/9/30	3.240	1.652	12	1,426,608	-65,004	みずほ信託銀行、三菱東京UFJ銀行 他
3	ラサール・グローバルREITファンド(毎月分配型)	日興	不動産投信型	2004/3/26	3.240	1.620	12	1,141,439	-40,243	みずほ銀行、みずほ信託銀行、三井住友銀行 他
4	フィデリティ・USハイ・イールドF	フィデリティ	ハイイールド債券型	1998/4/1	3.240	1.706	12	878,968	11,508	みずほ銀行、三井住友銀行、三菱東京UFJ銀行 他
5	ダイワ米国リート・ファンド(毎月分配型) 為替ヘッジなし	大和	不動産投信型	2004/5/20	3.240	1.642	12	708,287	5,508	大和証券
6	ダイワ・US-REIT・オープン(毎月決算型)B	大和	不動産投信型	2004/7/21	3.240	1.642	12	697,255	7,818	みずほ銀行、新生銀行、りそな銀行 他
7	ピクテ・グローバル・インカム株式F(毎月分配型)	ピクテ	外国株式型	2005/2/28	3.780	1.188	12	691,750	-1,291	みずほ銀行、あおぞら銀行、みずほ信託銀行 他
8	グローバル・ソブリン・オープン(毎月決算型)	三菱UFJ国際	外国債券型	1997/12/18	1.620	1.350	12	633,176	-11,277	三菱東京UFJ銀行、みずほ銀行、三井住友銀行 他
9	ワールド・リート・オープン(毎月決算型)	三菱UFJ国際	不動産投信型	2004/7/2	2.700	1.674	12	575,574	1,742	三菱東京UFJ銀行、新生銀行 他
10	アジア・オセアニア好配当成長株オープン(毎月分配型)	岡三	エマージング株式型	2005/10/27	3.240	1.134	12	471,369	-6,328	みずほ銀行、岡三証券、SBI証券 他
11	ハイグレード・オセアニア・ボンド・オープン(毎月分配型)	大和	外国債券型	2003/6/13	2.160	1.350	12	393,852	-5,818	みずほ信託銀行、三菱UFJ信託銀行 他
12	野村ドイチエ高配当インフラ関連株投信(米ドル)毎月	野村	外国株式型	2010/10/28	3.780	0.896	12	378,613	-9,617	野村證券
13	J-REIT・リサーチ・オープン(毎月決算型)	三井住友トラスト	不動産投信型	2005/1/17	3.240	1.080	12	378,283	6,529	三井住友信託銀行、SMBC日興証券 他
14	ダイワ日本国債ファンド(毎月分配型)	大和	国内債券型	2006/6/12	1.080	0.194	12	365,685	-2,099	みずほ信託銀行、みずほ銀行、りそな銀行 他
15	LM・オーストラリア高配当株ファンド(毎月分配)	L M	外国株式型	2011/9/29	3.780	1.793	12	355,415	53,955	三菱UFJモルガン・スタンレーPB証券 他
16	財産3分法ファンド(不動産・債券・株式)毎月分配型	日興	複合資産型	2003/8/5	3.240	1.026	12	347,009	1,036	三井住友銀行、野村證券、SMBC日興証券 他
17	グローバル・ロボティクス株式F(1年決算)	日興	外国株式型	2015/8/31	3.780	1.901	1	344,634	-8,565	新生銀行、三井住友信託銀行、岩井コスモ証券 他
18	フィデリティ・日本成長株ファンド	フィデリティ	国内株式型	1998/4/1	3.240	1.652	1	341,812	-5,421	みずほ銀行、みずほ信託銀行、三井住友銀行 他
19	GS米国REITファンドB(毎月分配型・為替ヘッジなし)	G S	不動産投信型	2003/10/27	2.700	1.544	12	331,682	-29	ゴールドマン・サックス証券、みずほ銀行 他
20	短期豪ドル債オープン(毎月分配型)	大和住銀	外国債券型	2003/4/18	2.160	0.972	12	322,737	-4,975	みずほ銀行、みずほ証券、あおぞら銀行 他
21	野村テンプルトン・トータル・リターンD	野村	外国債券型	2011/8/11	3.240	1.037	12	316,724	-6,054	野村證券、常陽証券、中銀証券 他
22	ピクテ新興国インカム株式ファンド(毎月決算型)	ピクテ	エマージング株式型	2008/1/31	3.240	1.242	12	305,763	-3,713	三菱東京UFJ銀行、みずほ信託銀行、群馬銀行 他
23	ダイワ高格付カナダドル債オープン(毎月分配型)	大和	外国債券型	2003/5/20	2.160	1.350	12	298,775	-5,220	みずほ銀行、みずほ信託銀行、三菱東京UFJ銀行 他
24	東京海上・円資産バランスファンド(毎月決算型)	東京海上	複合資産型	2012/11/9	1.620	0.907	12	295,544	15,513	ゆうちょ銀行、筑波銀行、常陽銀行 他
25	さわかみファンド	さわかみ	国内株式型	1999/8/24	0.000	1.080	1	293,072	-2,514	
26	高金利先進国債券オープン(毎月分配型)	日興	外国債券型	2003/8/5	2.160	0.829	12	283,059	-6,171	東和銀行、みちのく銀行、紀陽銀行 他
27	グローバル・ヘルスケア&バイオF	三菱UFJ国際	外国株式型	2004/2/27	3.240	2.376	2	273,890	-7,133	三菱東京UFJ銀行、新生銀行、りそな銀行 他
28	UBS世界公共インフラ債券投信 円(毎月分配型)	UBS	外国債券型	2009/7/24	3.240	0.950	12	268,816	2,520	野村證券
29	ニッセイJ-REITファンド(毎月決算型)	ニッセイ	不動産投信型	2006/6/21	2.160	1.080	12	268,265	-1,474	三菱UFJ信託銀行、三菱東京UFJ銀行 他
30	しんきんJリートオープン(毎月決算型)	しんきん	不動産投信型	2005/2/1	2.160	1.026	12	257,057	5,367	信金中央金庫、埼玉縣信金、長浜信金 他

※ 公販ファンドとは、ETF、DC専用、SMA専用、公社債投信を除いた公募投信



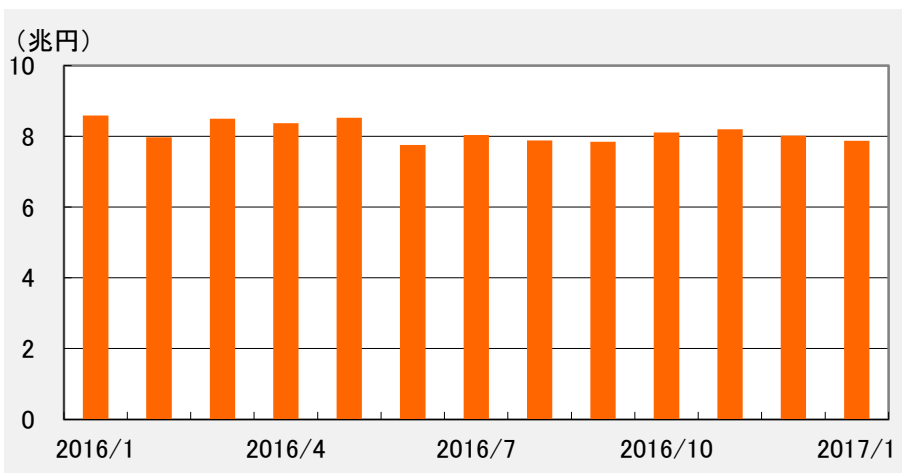
# 2017年1月 純資産額上位30ファンド(DCファンド)

順位	ファンド名	投信会社	分類	設定日	運用管理 費用 (%)	決算 回数	純資産額 2017/1/31 (百万円)	流入入額 2017/1 (百万円)	主な販売会社
1	三菱UFJプライムバランス(安定成長型)(確定拠出年金)	三菱UFJ国際	複合資産型	2002/11/8	0.248	1	149,100	330	三菱東京UFJ銀行DC、百五銀行DC 他
2	野村外国株式インデックスF・MSCI-KOKUSAI(確定拠出年金)	野村	外国株式型	2002/2/22	0.238	1	128,423	-53	野村證券DC、三井住友海上火災保険DC 他
3	DIAM外国株式インデックスファンド<DC年金>	AM-One	外国株式型	2002/9/5	0.270	1	104,722	-250	第一生命DC、百五銀行DC、八十二銀行DC 他
4	DCダイワ外国債券インデックス	大和	外国債券型	2002/12/2	0.248	1	100,783	81	大和証券DC、みずほ銀行DC 他
5	DC国内債券インデックスファンド	三菱UFJ国際	国内債券型	2002/2/5	0.173	1	97,203	584	三菱UFJ信託銀行DC、みずほ銀行DC 他
6	DC日本債券インデックスS	三井住友トラスト	国内債券型	2003/2/3	0.173	1	93,718	789	三井住友信託銀行DC、三井住友海上火災保険DC 他
7	三菱UFJプライムバランス(成長型)(確定拠出年金)	三菱UFJ国際	複合資産型	2002/11/8	0.259	1	89,867	-86	三菱東京UFJ銀行DC、百五銀行DC 他
8	DIAM国内株式インデックスファンド<DC年金>	AM-One	国内株式型	2002/11/15	0.238	1	82,941	-1,338	第一生命DC、みずほ銀行DC 他
9	DC日本株式インデックスL	三井住友トラスト	国内株式型	2002/4/1	0.205	1	78,734	-740	三井住友信託銀行DC、三井住友海上火災保険DC
10	DC国内株式インデックスファンド	三菱UFJ国際	国内株式型	2003/9/30	0.216	1	69,361	-514	三菱UFJ信託銀行DC、三菱東京UFJ銀行DC 他
11	DCマイセレクション50	三井住友トラスト	複合資産型	2001/10/1	0.313	1	62,658	157	三井住友信託銀行DC、愛媛銀行DC 他
12	三菱UFJプライムバランス(安定型)(確定拠出年金)	三菱UFJ国際	複合資産型	2002/11/8	0.238	1	61,941	616	三菱東京UFJ銀行DC、百五銀行DC 他
13	マイバランス50(確定拠出年金)	野村	複合資産型	2002/7/25	0.248	1	60,465	368	野村證券DC
14	DCダイワ日本株式インデックス	大和	国内株式型	2003/1/27	0.270	1	57,345	-596	大和証券DC、みずほ銀行DC 他
15	野村国内債券インデックスファンド(確定拠出年金)	野村	国内債券型	2002/7/25	0.173	1	55,285	338	野村證券DC、あいおいニッセイ同和損害保険DC 他
16	マイバランス70(確定拠出年金)	野村	複合資産型	2002/7/25	0.259	1	53,751	-32	野村證券DC
17	三井住友・DC外国債券インデックスファンド	三井住友	外国債券型	2002/4/1	0.227	1	50,442	178	三菱UFJ信託銀行DC、北陸銀行DC 他
18	DC・ダイワ・バリュー株・オープン	大和	国内株式型	2001/11/28	1.642	2	49,559	-347	大和証券DC、みずほ銀行DC 他
19	分散投資コア戦略ファンドS	三井住友トラスト	複合資産型	2013/3/29	1.296	1	49,455	1,344	三井住友信託銀行DC、北海道銀行
20	DCダイワ外国株式インデックス	大和	外国株式型	2003/1/27	0.270	1	46,132	-107	大和証券DC、みずほ銀行DC 他
21	DC日本債券インデックスL	三井住友トラスト	国内債券型	2003/1/15	0.130	1	45,407	215	三井住友信託銀行DC
22	野村国内株式インデックスF・TOPIX(確定拠出年金)	野村	国内株式型	2002/10/11	0.205	1	45,152	-246	野村證券DC、武蔵野銀行DC
23	分散投資コア戦略ファンドA	三井住友トラスト	複合資産型	2013/3/29	1.296	1	44,269	528	三井住友信託銀行DC
24	DC日本債券インデックスP	三井住友トラスト	国内債券型	2004/11/15	0.119	1	40,995	525	三井住友信託銀行DC
25	DCマイセレクション75	三井住友トラスト	複合資産型	2001/10/1	0.346	1	40,480	-135	三井住友信託銀行DC、紀陽銀行DC 他
26	DC外国株式インデックスL	三井住友トラスト	外国株式型	2003/1/15	0.270	1	40,415	-51	三井住友信託銀行DC、みずほ銀行DC 他
27	DCマイセレクション25	三井住友トラスト	複合資産型	2001/10/1	0.281	1	35,656	181	三井住友信託銀行DC、岡三証券DC 他
28	DIAM外国株式オープン<DC年金>	AM-One	外国株式型	2001/10/1	1.879	1	31,935	-122	第一生命DC、みずほ銀行DC、SB証券DC 他
29	大和住銀・DC日本バリュー株ファンド	大和住銀	国内株式型	2001/11/30	1.642	1	31,925	-288	大和証券DC、三井住友銀行DC 他
30	野村DC外国株式インデックスF・MSCI-KOKUSAI	野村	外国株式型	2007/9/27	0.238	1	31,217	63	野村證券DC、労働金庫連合会DC 他

※ DCファンドとは、原則として当社がファンドの名称等から推測したファンド口

# 2017年1月 国内株式型(公販ファンド)

## 純資産額推移



## 2017年1月 流入額上位15位ファンド

(単位:百万円)

順位	ファンド名	投信会社	設定日	流入額 2017/1
1	いちよし中小型成長株ファンド	いちよし	2016/6/29	5,492
2	ビッグデータ活用日本中小型株式ファンド	AM-One	2017/1/31	4,533
3	日本厳選中小型株ファンド	AM-One	2016/12/9	3,978
4	国際・キャピタル日本株式オープン<ロシアループル>(毎月決算型)	三菱UFJ国際	2013/10/24	3,549
5	日本成長テーマフォーカス	大和住銀	2017/1/27	2,933
6	中小型株式オープン	三井住友トラスト	2000/6/30	2,822
7	Yjamプラス!	アストマックス	2016/12/20	2,256
8	大和住銀日本小型株ファンド	大和住銀	2004/6/11	2,213
9	ロボ・ジャパン(円投資型)	野村	2016/4/1	1,756
10	(野村インデックスF)日経225	野村	2010/11/26	1,402
11	BNYメロン・日本株式ダイナミック戦略ファンド	BNYメロン	2016/10/31	1,012
12	ダイワ日本株式インデックスF<シフト11>Ver6	大和	2016/1/4	926
13	ダイワ・インデックスセレクト日経225	大和	2013/11/18	841
14	ジャパン・ロボティクス株式ファンド(年2回決算型)	日興	2016/1/29	778
15	インベスコジャパン成長株・夢ファンド	インベスコ	2016/6/30	736

## 2017年1月 月間収益率上位15位ファンド

(単位:%)

順位	ファンド名	投信会社	設定日	月間収益率
1	JPMジャパン・テクノロジー・ファンド	JPモルガン	1999/5/18	17.68
2	日興グローイング・ベンチャーファンド	日興	2003/7/18	9.14
3	SBI小型成長株ファンド(ジェイクール)	SBI	2005/12/26	9.00
4	小型株ファンド	明治安田	2002/8/13	8.95
5	ソフトバンク&SBIグループ株式ファンド	SBI	2005/10/28	8.41
6	フィデリティ・日本変革ファンド	フィデリティ	2013/9/26	7.65
7	日本新興株オープン	日興	1996/12/27	6.83
8	SBI日本小型成長株選抜ファンド(センバツ)	SBI	2014/3/28	6.69
9	日本小型成長株ファンド	SBI	2013/7/30	6.55
10	ダイワ新興企業株ファンド	大和	2006/7/14	6.47
11	日本新興市場成長株オープン	岡三	2007/4/13	6.16
12	野村日本ブランド株投資(ブラジルリアルコース)毎月分配型	野村	2009/4/23	5.96
13	MHAM新興成長株オープン	AM-One	2000/2/25	5.95
14	野村日本ブランド株投資(ブラジルリアルコース)年2回決算型	野村	2009/4/23	5.93
15	マネックス・日本成長株F	AM-One	2000/7/26	5.73

## 2017年1月 純資産額上位15位ファンド

(単位:百万円)

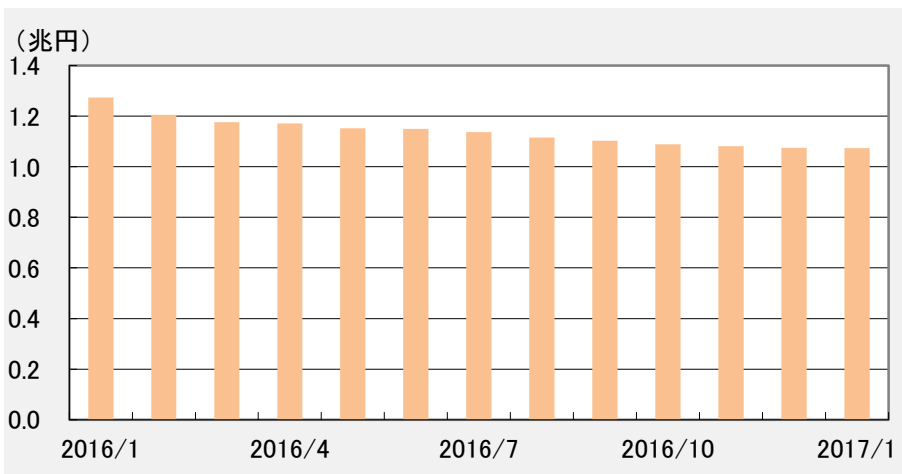
順位	ファンド名	投信会社	設定日	純資産額 2017/1/31
1	フィデリティ・日本成長株ファンド	フィデリティ	1998/4/1	341,812
2	さわかみファンド	さわかみ	1999/8/24	293,072
3	日本株アルファ・カルテット(毎月分配型)	大和住銀	2014/4/4	228,063
4	日興・インデックスファンド225	日興	1988/6/17	219,779
5	JPX日経400アクティブ・プレミアム・オープン(毎月決算型)	ニッセイ	2015/2/12	184,405
6	野村日本高配当株プレミアム(通貨セレクト)毎月分配型	野村	2012/6/19	163,424
7	MHAM株式インデックスF225	AM-One	1985/10/25	151,452
8	日本企業価値向上ファンド(限定追加型)	野村	2015/4/3	148,542
9	日経225ノーロードオープン	AM-One	1998/8/21	140,857
10	日本株厳選ファンド・円コース	大和住銀	2011/4/26	134,980
11	野村日本ブランド株投資(ブラジルリアルコース)毎月分配型	野村	2009/4/23	129,467
12	野村日本企業価値向上オープン(米ドル投資型)	野村	2015/5/18	115,528
13	ニッセイ日経225インデックスファンド	ニッセイ	2004/1/28	108,583
14	ニッセイJPX日経400アクティブファンド	ニッセイ	2014/2/20	103,210
15	日本株厳選ファンド・ブラジルリアルコース	大和住銀	2011/4/26	94,460

※ 公販ファンドとは、ETF、DC専用、SMA専用、公社債投信等を除いた公募投信



# 2017年1月 国内債券型(公販ファンド)

## 純資産額推移



## 2017年1月 流入額上位15位ファンド

(単位:百万円)

順位	ファンド名	投信会社	設定日	流入額 2017/1
1	債券コア・セレクション	三井住友トラスト	2016/12/29	4,450
2	ダイワ日本国債15-20年ラダー型	大和	2016/2/23	1,230
3	国内債券通貨プラス(秀債くん)	三菱UFJ国際	2012/2/14	1,082
4	三井住友・日本債券インデックスF	三井住友	2002/1/4	592
5	DLIBJ・公社債オープン(短期コース)	AM-One	1999/12/14	425
6	SMT国内債券インデックス・オープン	三井住友トラスト	2008/1/9	323
7	ニッセイ国内債券インデックスF<購入・換金手数料なし>	ニッセイ	2015/1/29	294
8	インデックスコレクション(国内債券)	三井住友トラスト	2010/10/20	246
9	Sストリート日本債券インデックス	Sストリート	2016/5/9	220
10	みずほ日本債券アドバンス(豪ドル債券型)	AM-One	2010/9/28	220
11	しんきん公共債ファンド	しんきん	2010/2/9	205
12	エス・ビー・日本債券ファンド	大和住銀	1998/3/23	197
13	ダイワ日本国債ファンド(年1回決算型)	大和	2013/7/26	181
14	DIAM国内債券パッシブ・ファンド	AM-One	2009/1/30	167
15	東京海上セレクション・日本債券	東京海上	2002/1/25	166

## 2017年1月 月間収益率上位15位ファンド

(単位:%)

順位	ファンド名	投信会社	設定日	月間収益率
1	みずほ日本債券アドバンス(豪ドル債券型)	AM-One	2010/9/28	0.53
2	みずほ日本債券アドバンス(豪ドル債券型)年1回決算	AM-One	2013/10/7	0.53
3	SBI-PIMCOジャパン・ベターインカム・ファンド	SBIボンド	2016/6/30	0.36
4	分配金ステップアップ型円建て債券F2013-01	岡三	2013/1/31	0.23
5	スター劣後債ファンド12-09(5年早期償還条項付)	SBI	2012/9/21	0.22
6	西京劣後債ファンド2012-06(スワンⅢ)	SBI	2012/6/18	0.10
7	ピムコ変動利付日本国債ファンドα	ピムコ	2004/7/30	0.08
8	野村STF(ショートターム・ファンド)	野村	2016/6/9	0.00
9	DLIBJ・公社債オープン(短期コース)	AM-One	1999/12/14	-0.02
10	LAF(リキッド・アセット・ファンド)	三菱UFJ国際	2016/10/24	-0.02
11	三菱UFJ日本短期債券ファンド	三菱UFJ国際	2012/12/3	-0.03
12	DIAMニッポン債券オープン	AM-One	2016/7/1	-0.07
13	ニッセイ日本債券ファンド(毎月決算型)	ニッセイ	2011/7/29	-0.10
14	ニッセイ日本インカムオープン(年1回決算型)	ニッセイ	2013/8/26	-0.11
15	ノーロード明治安田社債アクティブ	明治安田	2016/12/21	-0.11

## 2017年1月 純資産額上位15位ファンド

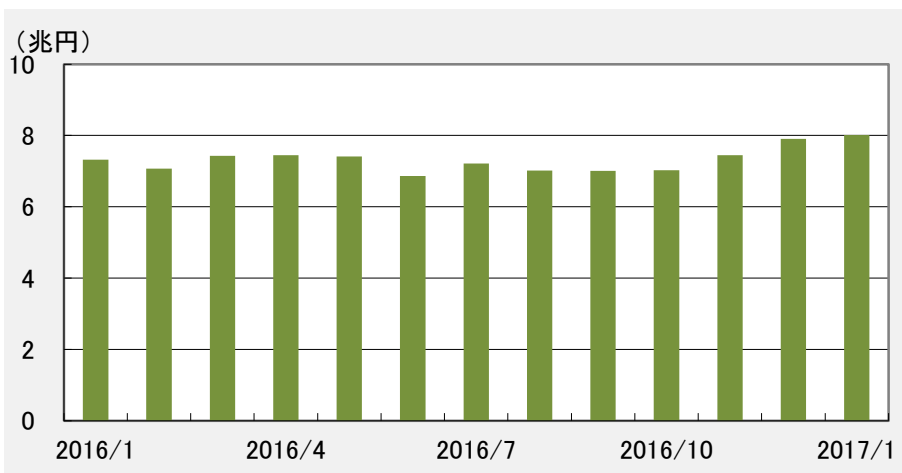
(単位:百万円)

順位	ファンド名	投信会社	設定日	純資産額 2017/1/31
1	ダイワ日本国債ファンド(毎月分配型)	大和	2006/6/12	365,685
2	ニッセイ日本インカムオープン	ニッセイ	2006/9/29	86,414
3	三井住友・日本債券インデックスF	三井住友	2002/1/4	53,816
4	東京海上・円建て投資適格債券ファンド(毎月決算型)	東京海上	2010/5/28	53,329
5	DLIBJ・公社債オープン(中期コース)	AM-One	1999/12/14	51,389
6	MHAM物価連動国債ファンド	AM-One	2004/6/1	42,458
7	ジャパン・ソブリン・オープン	三菱UFJ国際	2004/6/11	35,869
8	eMAXIS国内債券インデックス	三菱UFJ国際	2009/10/28	23,204
9	DLIBJ・公社債オープン(短期コース)	AM-One	1999/12/14	21,393
10	インデックスコレクション(国内債券)	三井住友トラスト	2010/10/20	18,052
11	ニッセイ国内債券アルファ	ニッセイ	2015/11/27	17,363
12	大和・日本物価連動国債ファンド	大和	2013/9/5	15,021
13	パインブリッジ日本住宅金融支援機構債ファンド	パインブリッジ	2012/4/23	14,946
14	東京海上セレクション・日本債券	東京海上	2002/1/25	14,879
15	三菱UFJ日本国債ファンド(毎月決算型)	三菱UFJ国際	2010/9/30	14,791

※ 公販ファンドとは、ETF、DC専用、SMA専用、公社債投信等を除いた公募投信

# 2017年1月 外国株式型(公販ファンド)

## 純資産額推移



## 2017年1月 流入額上位15位ファンド

(単位:百万円)

順位	ファンド名	投信会社	設定日	流入額 2017/1
1	LM・オーストラリア高配当株ファンド(毎月分配)	L M	2011/9/29	53,955
2	グローバルAIファンド	三井住友	2016/9/9	14,473
3	ニッセイグローバル好配当株式プラス(毎月決算型)	ニッセイ	2011/11/1	11,631
4	世界中小型株式ファンド	AM-One	2016/12/30	11,113
5	グローバル・ハイクオリティ成長株式F(為替ヘッジなし)	AM-One	2016/9/30	10,625
6	ニッセイ豪州ハイ・インカム株式ファンド(毎月決算型)	ニッセイ	2012/6/18	9,452
7	ニッセイAI関連株式ファンド(為替ヘッジなし)	ニッセイ	2016/11/30	7,740
8	キャピタル世界株式ファンド	キャピタル	2007/10/29	6,292
9	ダイワFEGグローバル・バリュー(為替ヘッジあり)	大和	2016/7/1	6,143
10	マニライフ・米国銀行株式ファンド	マニライフ	2015/11/20	5,998
11	ダイワFEGグローバル・バリュー(為替ヘッジなし)	大和	2016/7/1	5,276
12	ニッセイAI関連株式ファンド(為替ヘッジあり)	ニッセイ	2016/11/30	5,138
13	世界インフラ関連好配当株式 通貨選択型F(豪ドル)	三井住友トラスト	2011/6/30	4,617
14	グローバル・ロボティクス株式F(年2回)	日興	2015/8/31	4,452
15	野村世界業種別投資(世界金融株投資)	野村	2009/8/27	4,451

## 2017年1月 月間収益率上位15位ファンド

(単位:%)

順位	ファンド名	投信会社	設定日	月間収益率
1	世界レアメタル関連株ファンド	大和	2011/5/31	9.49
2	日興エドモン・ドゥ・ロスチャイルド・ラグジュアリーF	三井住友	2013/6/27	6.84
3	USテクノロジー・イノベーションズF(為替ヘッジあり)	三井住友	2016/11/18	6.38
4	グローバル・スマート・イノベーション(年1回決算型)	三菱UFJ国際	2015/12/16	6.25
5	グローバル・スマート・イノベーション(年2回決算型)	三菱UFJ国際	2015/12/16	6.20
6	野村クラウド&スマートグリッド関連株投信A	野村	2010/4/16	6.01
7	グローバル資源株ファンド	AM-One	2008/7/31	5.54
8	ブラックロック・ゴールドメタルB	ブラックロック	1995/2/24	5.49
9	ダイワノミレー・Gグレートコンシューマー株式FII(豪ドル)(毎月分配)	大和	2014/6/27	5.42
10	ブラックロック・ゴールド・ファンド	ブラックロック	2003/2/25	5.39
11	ブラックロック・ゴールドメタルA	ブラックロック	1995/2/24	5.37
12	世界資源株ファンド	三菱UFJ国際	2006/1/20	5.32
13	三菱UFJワールド資源株オープン(3ヵ月決算型)	三菱UFJ国際	2007/8/24	5.32
14	ノーロード・シンガポール高配当株式フォーカス(毎月分配型)	日興	2013/6/28	5.30
15	UBS次世代テクノロジー・ファンド	UBS	2009/10/23	5.21

## 2017年1月 純資産額上位15位ファンド

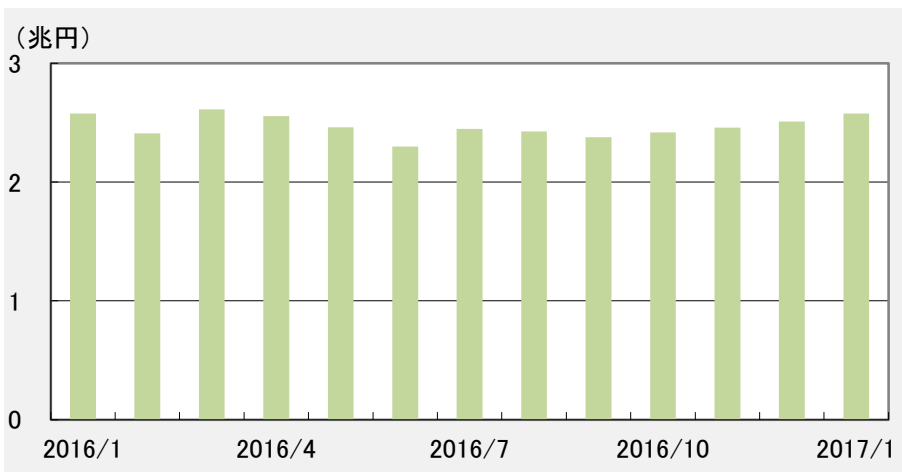
(単位:百万円)

順位	ファンド名	投信会社	設定日	純資産額 2017/1/31
1	ピクテ・グローバル・インカム株式F(毎月分配型)	ピクテ	2005/2/28	691,750
2	野村ドイチエ高配当インフラ関連株投信(米ドル)毎月	野村	2010/10/28	378,613
3	LM・オーストラリア高配当株ファンド(毎月分配)	L M	2011/9/29	355,415
4	グローバル・ロボティクス株式F(1年決算)	日興	2015/8/31	344,634
5	グローバル・ヘルスケア&バイオF	三菱UFJ国際	2004/2/27	273,890
6	グローバルAIファンド	三井住友	2016/9/9	249,103
7	野村グローバル高配当株プレミアム(通貨セレクト)毎月分配	野村	2011/11/18	204,836
8	ニッセイオーストラリア高配当株ファンド(毎月決算型)	ニッセイ	2012/6/8	181,743
9	グローバル・ロボティクス株式F(年2回)	日興	2015/8/31	149,060
10	アライアンス・バーンスタイン・米国成長株投信D	アライアンス	2014/9/16	126,268
11	ダイワ米国株ストラテジーα<ブラジル・レアル>(毎月分配型)	大和	2011/9/22	112,476
12	ロボット・テクノロジー関連株F	大和	2015/12/7	109,382
13	カナダ高配当株ツインα(毎月分配型)	大和住銀	2013/4/26	108,435
14	ニッセイグローバル好配当株式プラス(毎月決算型)	ニッセイ	2011/11/1	84,591
15	資源株ファンド<ブラジルレアル>(毎月分配型)	日興	2009/11/20	84,332

※ 公販ファンドとは、ETF、DC専用、SMA専用、公社債投信等を除いた公募投信

# 2017年1月 エマージング株式型(公販ファンド)

## 純資産額推移



## 2017年1月 流入額上位15位ファンド

(単位:百万円)

順位	ファンド名	投信会社	設定日	流入額 2017/1
1	野村インド株投資	野村	2005/6/22	11,258
2	ドイチェ・ロシア東欧株式ファンド	ドイチェ	2006/5/26	2,640
3	ダイワ・ロシア株ファンド	大和	2008/2/26	2,315
4	(ノムラ・アジアS)ノムラ・インド・フォーカス	野村	2009/9/16	2,089
5	ベトナム・ロータス・ファンド	ファイブスター	2017/1/20	525
6	イーストスプリング・インド消費関連ファンド	イーストスプリ	2008/5/30	494
7	T&Dインド中小型株ファンド	T&Dアセット	2011/2/7	491
8	ブラジル株式ツインαファンド(毎月分配型)(ツインα)	T&Dアセット	2014/12/19	459
9	中華圏株式ファンド(毎月分配型)	日興	2010/10/29	425
10	高成長インド・中型株式ファンド	三井住友	2011/8/31	416
11	DWSロシア・欧州新興国株投資	ドイチェ	2006/2/15	402
12	アムンディ・ロシア東欧株ファンド	アムンディ	2005/3/31	346
13	DWSロシア株式ファンド	ドイチェ	2008/6/16	334
14	アジア中小型株オープン	岡三	2013/2/28	236
15	(オーロラII)東欧投資F	野村	1996/7/12	162

## 2017年1月 月間収益率上位15位ファンド

(単位:%)

順位	ファンド名	投信会社	設定日	月間収益率
1	リソナブラジル株式ファンド	野村	2008/8/8	10.31
2	グローイング・ブラジル株式ファンド	野村	2013/8/2	10.30
3	ブラデスコ ブラジル成長株オープン	三菱UFJ国際	2010/6/29	9.91
4	ダイワ・ブラジル株式ファンド	大和	2008/3/28	9.53
5	ブラジル株式オープン	大和	2009/2/27	9.51
6	HSBCインド・インフラ株式オープン	HSBC	2009/10/1	8.99
7	ブラデスコ ブラジル株式オープン	三菱UFJ国際	2010/2/9	8.84
8	(ピクテ・インデックス・ファンド)ブラジル株	ピクテ	2010/5/31	8.49
9	LM・ブラジル高配当株ファンド(毎月分配型)	L M	2011/1/24	8.47
10	UBSブラジル・インデックス・ファンド	UBS	2008/7/8	8.47
11	ブラジル株式ファンド	日興	2008/6/16	8.43
12	日興ブラジル株式ファンド	日興	2009/12/21	8.38
13	HSBCブラジルオープン	HSBC	2006/3/31	8.34
14	ブラジル高配当株オープン(毎月決算型)	三井住友トラスト	2012/11/30	8.31
15	ニッセイブラジル高配当株ファンド(毎月決算型)	ニッセイ	2012/10/19	8.24

## 2017年1月 純資産額上位15位ファンド

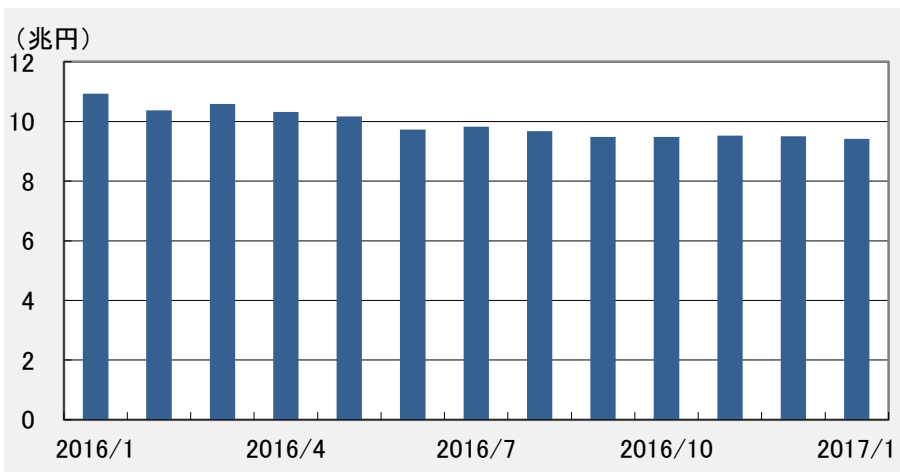
(単位:百万円)

順位	ファンド名	投信会社	設定日	純資産額 2017/1/31
1	アジア・オセアニア好配当成長株オープン(毎月分配型)	岡三	2005/10/27	471,369
2	ピクテ新興国インカム株式ファンド(毎月決算型)	ピクテ	2008/1/31	305,763
3	野村インド株投資	野村	2005/6/22	219,746
4	イーストスプリング・インド株式オープン	イーストスプリ	2004/9/30	86,610
5	ダイワ/ミレリアセット垂細垂株式ファンド	大和	2016/1/21	60,978
6	HSBCインドオープン	HSBC	2004/11/30	58,048
7	三井住友・アジア・オセアニア好配当株式オープン	三井住友	2005/7/29	47,419
8	HSBCブラジルオープン	HSBC	2006/3/31	40,047
9	高成長インド・中型株式ファンド	三井住友	2011/8/31	32,087
10	イーストスプリング・インド・インフラ株式ファンド	イーストスプリ	2006/11/8	29,923
11	アジア・ヘルスケア株式ファンド	日興	2015/1/16	29,774
12	中華圏株式ファンド(毎月分配型)	日興	2010/10/29	29,773
13	JPM・BRICS5・ファンド	JPモルガン	2005/12/28	28,768
14	アムンディ・リソナインド・ファンド	アムンディ	2006/1/31	27,572
15	eMAXIS新興国株式インデックス	三菱UFJ国際	2009/10/28	26,747

※ 公販ファンドとは、ETF、DC専用、SMA専用、公社債投信等を除いた公募投信

# 2017年1月 外国債券型(公販ファンド)

## 純資産額推移



## 2017年1月 流入額上位15位ファンド

(単位:百万円)

順位	ファンド名	投信会社	設定日	流入額 2017/1
1	野村PIMCO・世界インカム戦略ファンド A	野村	2016/4/22	5,472
2	三菱UFJ米国バンクロンF<ロシアルーブル>(毎月分配型)	三菱UFJ国際	2013/10/15	5,200
3	バンクロン・オープン(為替ヘッジあり)	三井住友トラスト	2014/8/19	5,192
4	ブラックロック・BEST(為替ヘッジあり/年2回決算型)	ブラックロック	2016/12/28	4,810
5	野村PIMCO・世界インカム戦略ファンド C	野村	2016/4/22	3,545
6	三井住友・豪ドル債ファンド	三井住友	2003/6/16	3,138
7	UBS世界公共インフラ債券投信 円(毎月分配型)	UBS	2009/7/24	2,520
8	バンクロン・オープン(為替ヘッジなし)	三井住友トラスト	2014/8/19	2,347
9	GSフォーカス・イールド・ボンド(毎月決算)	G S	2016/6/14	2,054
10	三菱UFJ米国債券オープン(毎月分配型)	三菱UFJ国際	2003/3/6	1,984
11	みずほ豪ドル債券ファンド	AM-One	2003/10/30	1,931
12	米国バンクロンファンド<為替ヘッジあり>(毎月分配型)	三菱UFJ国際	2013/12/9	1,910
13	ダイワ・グローバル金融機関債券F(部分為替ヘッジあり)17-01	大和	2017/1/24	1,898
14	三菱UFJ米国バンクロンF<ブラジルレアル>(毎月分配型)	三菱UFJ国際	2013/10/15	1,889
15	DWSグローバル公益債券ファンドA(毎月分配型)	ドイチェ	2009/4/30	1,781

## 2017年1月 月間収益率上位15位ファンド

(単位:%)

順位	ファンド名	投信会社	設定日	月間収益率
1	バインブリッジ金融機関ハイブリッド証券F2014-07	バインブリッジ	2014/7/24	4.24
2	野村豪ドル債オープン・プレミアム年2回決算型	野村	2012/2/17	3.71
3	UBS世界公共インフラ債券投信 ブラジルレアル(毎月分配型)	UBS	2009/7/24	3.70
4	野村豪ドル債オープン・プレミアム毎月分配型	野村	2012/2/17	3.69
5	UBS世界公共インフラ債券投信 ブラジルレアル(年2回決算型)	UBS	2009/7/24	3.67
6	三菱AMPオーストラリア・ハイインカム債券F豪ドル円プレミアム(毎月決算型)	三菱UFJ国際	2014/7/1	3.63
7	新光ハイインカム・PF<豪ドル>毎月決算・1年更新	AM-One	2011/10/7	3.63
8	新光ハイインカム・PF<豪ドル>毎月決算・2年更新	AM-One	2011/10/7	3.60
9	新光ハイインカム・PF<豪ドル>毎月決算・6ヵ月更新	AM-One	2011/10/7	3.58
10	ダイワ豪ドル建て高利回り証券F-予想分配金提示型-	大和	2012/10/18	3.25
11	新光ハイインカム・PF<BRレアル>毎月決算・1年更新	AM-One	2011/10/7	3.10
12	新光ハイインカム・PF<BRレアル>毎月決算・1年更新	AM-One	2011/10/7	3.09
13	バインブリッジ金融機関ハイブリッド証券F2015-01	バインブリッジ	2015/1/30	3.08
14	UBS世界公共インフラ債券投信 豪ドル(毎月分配型)	UBS	2009/7/24	3.08
15	UBS世界公共インフラ債券投信 豪ドル(年2回決算型)	UBS	2009/7/24	3.06

## 2017年1月 純資産額上位15位ファンド

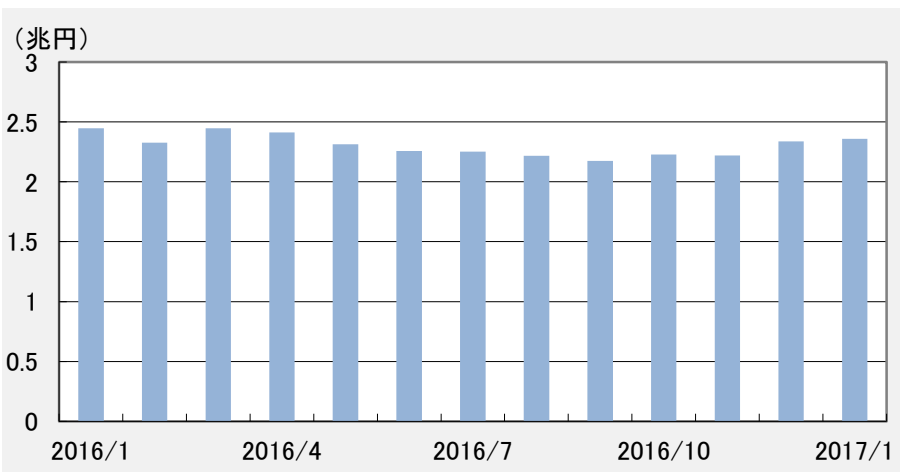
(単位:百万円)

順位	ファンド名	投信会社	設定日	純資産額 2017/1/31
1	グローバル・ソブリン・オープン(毎月決算型)	三菱UFJ国際	1997/12/18	633,176
2	ハイグレード・オセアニア・ボンド・オープン(毎月分配型)	大和	2003/6/13	393,852
3	短期豪ドル債オープン(毎月分配型)	大和住銀	2003/4/18	322,737
4	野村テンプレート・トータル・リターンD	野村	2011/8/11	316,724
5	ダイワ高格付カナダドル債オープン(毎月分配型)	大和	2003/5/20	298,775
6	高金利先進国債券オープン(毎月分配型)	日興	2003/8/5	283,059
7	UBS世界公共インフラ債券投信 円(毎月分配型)	UBS	2009/7/24	268,816
8	三菱UFJグローバル・ボンド・オープン(毎月決算型)	三菱UFJ国際	2003/7/9	203,272
9	DIAM高格付インカム・オープン(毎月決算コース)	AM-One	2003/7/15	202,852
10	ダイワ・グローバル債券ファンド(毎月分配型)	大和	2003/10/23	192,348
11	オーストラリア公社債ファンド	三井住友トラスト	2010/5/31	167,050
12	東京海上・ニッポン世界債券F(為替ヘッジあり)	東京海上	2009/12/30	154,657
13	LM・オーストラリア毎月分配型ファンド	L M	2003/6/30	136,847
14	三菱UFJ豪ドル債券インカムオープン	三菱UFJ国際	2003/3/14	128,766
15	三井住友・豪ドル債ファンド	三井住友	2003/6/16	124,820

※ 公販ファンドとは、ETF、DC専用、SMA専用、公社債投信等を除いた公募投信

# 2017年1月 エマージング債券型(公販ファンド)

## 純資産額推移



## 2017年1月 流入額上位15位ファンド

(単位:百万円)

順位	ファンド名	投信会社	設定日	流入額 2017/1
1	DWSロシア・ルーブル債券投信(毎月分配型)	ドイツエ	2008/5/29	13,861
2	DWSロシア・ルーブル債券投信(年2回決算型)	ドイツエ	2008/5/29	7,933
3	野村インド債券ファンド(毎月分配型)	野村	2011/11/30	4,562
4	UBSブラジル・リアル債券投信(毎月分配型)	UBS	2008/7/17	3,090
5	野村エマージング債券投信(ブラジルリアル)毎月分配型	T&Dアセット	2009/11/17	3,055
6	イーストスプリング・インド公益インフラ債券F(毎月決算型)	イーストスプリ	2015/2/10	2,739
7	新光ブラジル債券ファンド	AM-One	2008/12/22	2,729
8	インド債券ファンド(毎月分配型)	三井住友	2012/5/31	2,182
9	メキシコ債券オープン(毎月分配型)	大和住銀	2012/6/1	928
10	アジア社債ファンドA(為替ヘッジあり)	日興	2012/11/21	744
11	ニッセイ・インド債券オープン(毎月決算型)	ニッセイ	2015/8/27	718
12	メキシコ債券オープン(資産成長型)	大和住銀	2013/8/23	697
13	国際インド債券オープン(毎月決算型)	三菱UFJ国際	2011/12/16	584
14	メキシコ・ボンド・オープン(毎月決算)	大和	2012/3/30	476
15	GSエマージング通貨債券ファンド(米ドル売り円買い)	G S	2016/9/12	443

## 2017年1月 月間収益率上位15位ファンド

(単位:%)

順位	ファンド名	投信会社	設定日	月間収益率
1	ブラジル公社債ファンド	三井住友トラスト	2011/7/29	5.67
2	日興ピムコ・ハイインカム・ソブリンF毎月(対米ドル・BRリアル)	日興	2011/10/31	5.32
3	野村エマージング債券投信(金)年2回決算型	T&Dアセット	2011/8/10	4.74
4	野村エマージング債券投信(金)毎月分配型	T&Dアセット	2011/8/10	4.72
5	DWSブラジル・リアル債券ファンド(年1回決算型)	ドイツエ	2008/10/31	4.67
6	DWSブラジル・リアル債券ファンド(毎月分配型)	ドイツエ	2008/10/31	4.66
7	SMBCフレンド・HSBCブラジル債券ファンド(毎月決算型)	HSBC	2008/10/31	4.49
8	HSBCブラジル債券オープン(1年決算型)	HSBC	2008/9/30	4.41
9	HSBCブラジル債券オープン(毎月決算)	HSBC	2008/9/30	4.39
10	ダイワ・ブラジル・リアル債オープン(毎月分配型)	大和	2008/11/12	4.35
11	ブラジル・ボンド・オープン(年2回決算型)	大和	2008/11/26	4.34
12	ブラジル・ボンド・オープン(毎月決算型)	大和	2008/11/26	4.34
13	ダイワ・ブラジル・リアル債オープン(年2回決算型)	大和	2008/11/12	4.34
14	りそなブラジル・ソブリン・ファンド(毎月決算型)	大和	2008/11/13	4.34
15	りそなブラジル・ソブリン・ファンド(年2回決算型)	大和	2008/11/13	4.31

## 2017年1月 純資産額上位15位ファンド

(単位:百万円)

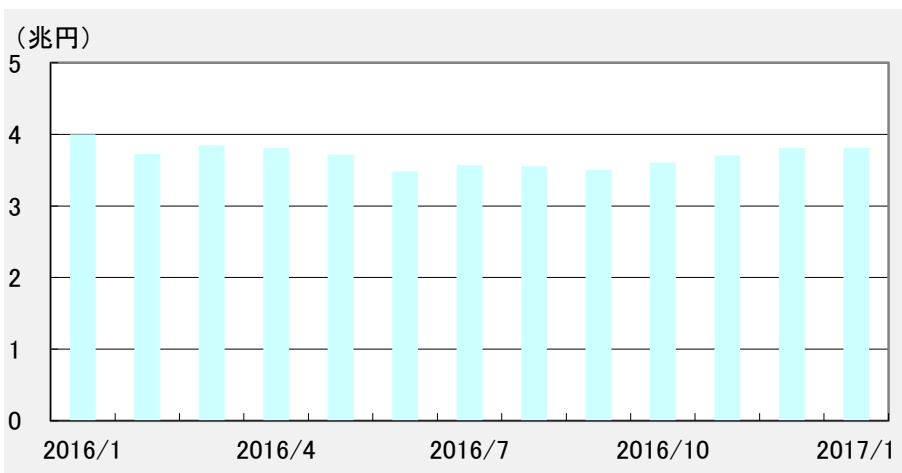
順位	ファンド名	投信会社	設定日	純資産額 2017/1/31
1	ブラジル・ボンド・オープン(毎月決算型)	大和	2008/11/26	142,977
2	野村インド債券ファンド(毎月分配型)	野村	2011/11/30	102,617
3	三菱UFJ新興国債券ファンド<ブラジルリアル>(毎月分配型)	三菱UFJ国際	2009/4/28	89,637
4	(通貨選択EBF)ブラジルリアルコース(毎月分配型)	大和住銀	2009/7/17	66,511
5	インド債券ファンド(毎月分配型)	三井住友	2012/5/31	65,988
6	新光ブラジル債券ファンド	AM-One	2008/12/22	64,768
7	ダイワ・ブラジル・リアル債オープン(毎月分配型)	大和	2008/11/12	60,167
8	ニッセイ短期インド債券ファンド(毎月決算型)	ニッセイ	2014/8/29	60,003
9	日興ピムコ・ハイインカム・ソブリンF毎月(トルコリラ)	日興	2009/7/10	59,712
10	LM・ブラジル国債ファンド(毎月分配)	L M	2008/10/31	59,472
11	野村エマージング債券投信(ブラジルリアル)毎月分配型	T&Dアセット	2009/11/17	58,367
12	SMBC・日興ニューワールド債券ファンド(ブラジルリアル)	三井住友	2009/10/30	58,317
13	UBSブラジル・リアル債券投信(毎月分配型)	UBS	2008/7/17	50,668
14	HSBCインドネシア債券オープン(毎月決算型)	HSBC	2010/8/26	48,070
15	HSBCブラジル債券オープン(毎月決算)	HSBC	2008/9/30	40,388

※ 公販ファンドとは、ETF、DC専用、SMA専用、公社債投信等を除いた公募投信



# 2017年1月 ハイールド債券型(公販ファンド)

## 純資産額推移



## 2017年1月 流入額上位15位ファンド

(単位:百万円)

順位	ファンド名	投信会社	設定日	流入額 2017/1
1	みずほUSハイールドオープン B	AM-One	2004/6/30	12,506
2	フィデリティ・USハイールドF	フィデリティ	1998/4/1	11,508
3	野村米国ハイールド債券投信(ブラジルリアル) 毎月分配型	野村	2009/1/28	8,047
4	米国ハイールド債券ファンド ブラジルリアル	AM-One	2009/10/30	3,271
5	野村米国ハイールド債券投信(円) 毎月分配型	野村	2009/1/28	2,725
6	みずほUSハイールドオープン A	AM-One	2004/6/30	2,199
7	野村米国ハイールド債券投信(ブラジルリアル) 年2回決算型	野村	2009/1/28	1,940
8	欧州ハイールド債券オープン(毎月決算型) ユーロ	岡三	2011/1/28	1,934
9	PIMCO米国ハイールド債券通貨選択型F(円)	三井住友トラスト	2010/2/26	1,818
10	BDCプラス(為替ヘッジあり/年4回決算型)	三井住友	2016/12/16	1,223
11	高利回り社債オープン・為替ヘッジ(毎月分配型)	野村	2005/2/1	1,207
12	DWSユーロ・ハイールド債券F(毎月分配型)A(円ヘッジあり)	ドイチェ	2011/1/6	1,177
13	PIMCO米国ハイールド債券通貨選択型F(豪ドル)	三井住友トラスト	2010/2/26	1,079
14	BDCプラス(為替ヘッジなし/年4回決算型)	三井住友	2016/12/16	1,065
15	米国ハイールド債券ファンド ミドル	AM-One	2009/10/30	907

## 2017年1月 月間収益率上位15位ファンド

(単位:%)

順位	ファンド名	投信会社	設定日	月間収益率
1	PIMCO米国ハイールド債券通貨選択型(年1回決算型)(ブラジルリアル)	三井住友トラスト	2013/12/25	5.28
2	エマーゼン・ハイールド・ボンド・ファンド(ブラジルリアル)	日興	2010/12/9	4.84
3	新興国ハイールド債券ファンド(豪ドル)	AM-One	2012/9/28	4.82
4	三菱UFJ新興国高利回り社債F<ブラジルリアル>(毎月分配型)	三菱UFJ国際	2011/9/21	4.72
5	三菱UFJ新興国高利回り社債F<豪ドル>(毎月分配型)	三菱UFJ国際	2011/9/21	4.69
6	野村新米国ハイールド債券投信(ブラジルリアル) 毎月分配型	野村	2009/5/27	4.44
7	野村新米国ハイールド債券投信(ブラジルリアル) 年2回決算型	野村	2009/5/27	4.42
8	野村米国ハイールド債券投信(ブラジルリアル) 毎月分配型	野村	2009/1/28	4.42
9	野村米国ハイールド債券投信(ブラジルリアル) 年2回決算型	野村	2009/1/28	4.29
10	ダイワ/フィデリティ・アジア・ハイールド債券F(ブラジルリアル)(毎月分配型)	大和	2011/7/22	4.17
11	新光グローバル・ハイールド債券ファンド(ブラジルリアル)	AM-One	2010/10/8	4.03
12	DWS欧州ハイールド債券F(ブラジルリアル)(毎月分配型)	ドイチェ	2010/6/30	4.02
13	DWS欧州ハイールド債券F(ブラジルリアル)(年2回決算型)	ドイチェ	2015/2/26	3.99
14	アムンディ・リソな米国ハイールド債券F(豪ドル)	アムンディ	2009/11/6	3.90
15	米国ハイールド債券ファンド 豪ドル	AM-One	2009/10/30	3.90

## 2017年1月 純資産額上位15位ファンド

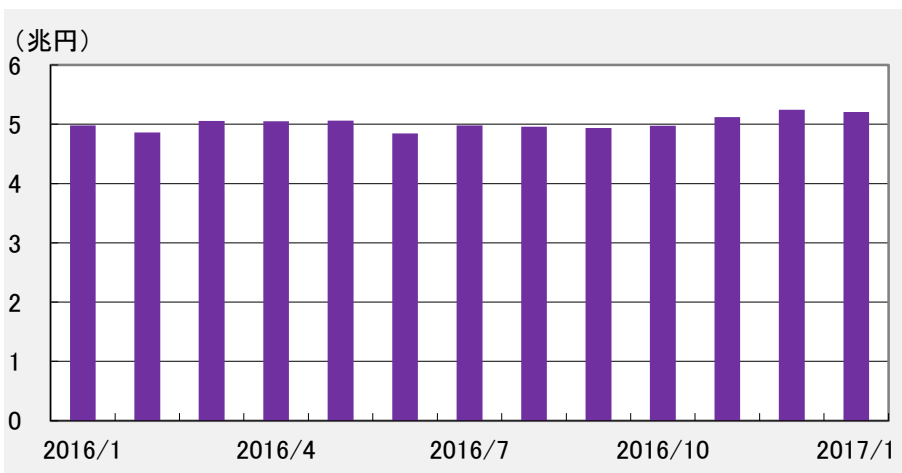
(単位:百万円)

順位	ファンド名	投信会社	設定日	純資産額 2017/1/31
1	フィデリティ・USハイールドF	フィデリティ	1998/4/1	878,968
2	野村米国ハイールド債券投信(ブラジルリアル) 毎月分配型	野村	2009/1/28	176,051
3	フィデリティ・グローバル・ハイールドF(毎月決算型)	フィデリティ	2008/12/11	145,778
4	アムンディ・欧州ハイールド債券F(豪ドル)	アムンディ	2011/10/27	122,416
5	みずほUSハイールドオープン B	AM-One	2004/6/30	117,870
6	野村グローバル・ハイールド債券投信(資源国通貨) 毎月分配型	野村	2010/4/23	100,243
7	アムンディ・欧州ハイールド債券F(トルコリラ)	アムンディ	2011/10/27	97,954
8	GSハイールド・ボンド・ファンド	G S	2004/9/17	97,318
9	ピムコハイ・インカム毎月分配型ファンド	三菱UFJ国際	2003/8/8	92,711
10	野村米国ハイールド債券投信(豪ドル) 毎月分配型	野村	2009/1/28	80,474
11	欧州ハイールド・ボンド・ファンド(豪ドルコース)	野村	2008/8/11	76,418
12	DWS欧州ハイールド債券F(ブラジルリアル)(毎月分配型)	ドイチェ	2010/6/30	75,005
13	米国ハイールド債券ファンド 豪ドル	AM-One	2009/10/30	66,629
14	アムンディ・欧州ハイールド債券F(ブラジルリアル)	アムンディ	2011/1/31	64,045
15	PIMCO米国ハイールド債券通貨選択型F(ブラジルリアル)	三井住友トラスト	2010/2/26	61,624

※ 公販ファンドとは、ETF、DC専用、SMA専用、公社債投信等を除いた公募投信

# 2017年1月 複合資産型(公販ファンド)

## 純資産額推移



## 2017年1月 流入額上位15位ファンド

(単位:百万円)

順位	ファンド名	投信会社	設定日	流入額 2017/1
1	東京海上・円資産バランスファンド(毎月決算型)	東京海上	2012/11/9	15,513
2	アムンディ・ダブルウォッチ	アムンディ	2016/1/29	8,346
3	スマート・ファイブ(毎月決算型)	日興	2013/7/16	7,211
4	JPMベスト・インカム(毎月決算型)	JPMorgan	2014/9/17	5,572
5	アセットアロケーション・ファンド(安定型)	三井住友	2015/4/17	3,344
6	東京海上・円資産バランスファンド(年1回決算型)	東京海上	2014/11/10	3,343
7	ニッセイオーストラリア利回り資産F(毎月決算型)	ニッセイ	2012/12/3	3,184
8	投資のソムリエ	AM-One	2012/10/26	3,028
9	ワールドアセットバランス(リスク抑制コース)	AM-One	2017/1/18	2,831
10	ワールドアセットバランス(基本コース)	AM-One	2017/1/18	2,501
11	トレンド・アロケーション・オープン	三菱UFJ国際	2012/3/30	2,421
12	アセットアロケーション・ファンド(安定成長型)	三井住友	2015/4/17	1,962
13	スマート・プロテクター90(限定追加型)2016-12	三菱UFJ国際	2016/12/29	1,525
14	新生・ワールドラップ・セレクト	新生	2016/12/16	1,397
15	資源ツインαファンド(通貨選択型)ブラジルリアル	T&Dアセット	2015/5/8	1,299

## 2017年1月 月間収益率上位15位ファンド

(単位:%)

順位	ファンド名	投信会社	設定日	月間収益率
1	BNPパリバ・ブラジル・ファンド(バランス型)	BNPパリバ	2007/11/16	5.81
2	日興アッシュモア新興国財産3分法F毎月分配型(ブラジルリアル)	日興	2010/2/26	4.68
3	みずほ新興国ハイインカムF(目標払出し型)年2回決算・限定為替ヘッジ	AM-One	2013/4/8	4.05
4	みずほ新興国ハイインカムF(目標払出し型)毎月決算・限定為替ヘッジ	AM-One	2013/4/8	4.05
5	ツインアクセル(ブラジル国債&世界小型株)2021-01	大和	2013/9/27	4.03
6	成果リレー(ブラジル国債&日本株エクセレント)2014-09	大和	2014/9/29	3.94
7	ニュー・ハイインカム・PF・豪ドル・6ヵ月更新	AM-One	2012/7/9	3.84
8	ニュー・ハイインカム・PF・豪ドル・1年更新	AM-One	2012/7/9	3.83
9	資源ツインαファンド(通貨選択型)ブラジルリアル	T&Dアセット	2015/5/8	3.57
10	キャピタル・エマージング・ストラテジーF C(毎月分配/米ドル売り円買い)	キャピタル	2013/9/26	3.36
11	キャピタル・エマージング・ストラテジーF A(年2回決算/米ドル売り円買い)	キャピタル	2013/9/26	3.35
12	キャピタル・エマージング・ストラテジー(F)(米ドル売り円買い)	キャピタル	2015/12/30	3.26
13	ニュー・ハイインカム・PF・BRLリアル・1年更新	AM-One	2012/7/9	3.24
14	ニュー・ハイインカム・PF・BRLリアル・6ヵ月更新	AM-One	2012/7/9	3.23
15	通貨選択型ダイワ世界インカム・ハンター(毎月分配型)ブラジルリアル	大和	2015/2/19	3.20

## 2017年1月 純資産額上位15位ファンド

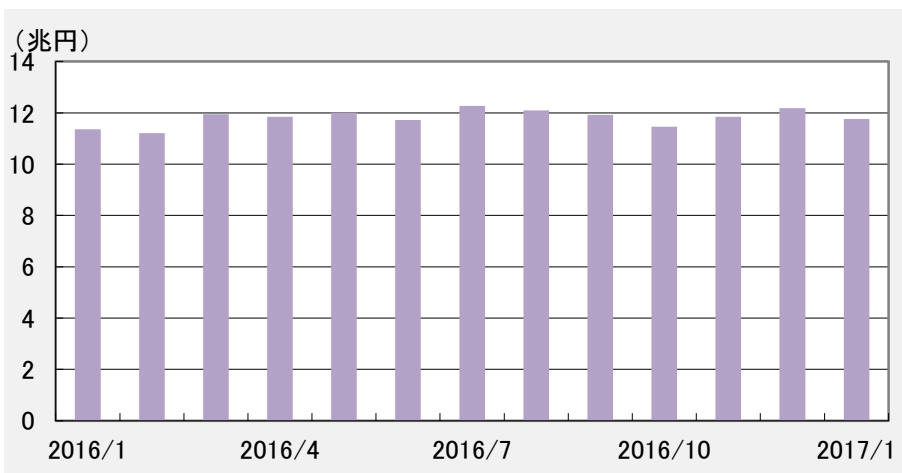
(単位:百万円)

順位	ファンド名	投信会社	設定日	純資産額 2017/1/31
1	財産3分法ファンド(不動産・債券・株式)毎月分配型	日興	2003/8/5	347,009
2	東京海上・円資産バランスファンド(毎月決算型)	東京海上	2012/11/9	295,544
3	コア投資戦略ファンド(成長型)	三井住友トラスト	2012/8/7	188,326
4	マイストーリー分配型(年6回)B	野村	2005/5/30	185,390
5	グローバル・アロケーション・オープンB(年4回決算)	AM-One	2013/10/21	131,495
6	セゾン・バンガード・グローバルバランスファンド	セゾン	2007/3/15	128,130
7	日興BR・ハイ・クオリティ・アロケーションF(為替ヘッジなし)	三井住友	2014/6/27	126,511
8	コア投資戦略ファンド(安定型)	三井住友トラスト	2012/8/7	124,968
9	野村世界6資産分散投信(分配コース)	野村	2005/10/3	123,985
10	トレンド・アロケーション・オープン	三菱UFJ国際	2012/3/30	115,802
11	グローバル・アロケーションF毎月決算・ヘッジなし(目標払出し型)	AM-One	2013/2/8	102,416
12	JPMベスト・インカム(毎月決算型)	JPMorgan	2014/9/17	85,695
13	スマート・ファイブ(毎月決算型)	日興	2013/7/16	81,849
14	スマート・クオリティ・オープン(安定型)	三菱UFJ国際	2014/11/14	75,170
15	マイ・ロード	野村	2011/4/11	73,363

※ 公販ファンドとは、ETF、DC専用、SMA専用、公社債投信等を除いた公募投信

# 2017年1月 不動産投信型(公販ファンド)

## 純資産額推移



## 2017年1月 流入額上位15位ファンド

(単位:百万円)

順位	ファンド名	投信会社	設定日	流入額 2017/1
1	通貨選択型Jリート・ファンド(毎月分配型)ブラジルリアル	AM-One	2011/1/6	14,270
2	ダイワJ-REITオープン(毎月分配型)	大和	2004/5/18	11,586
3	ダイワ・US-REIT・オープン(毎月決算型)B	大和	2004/7/21	7,818
4	通貨選択型米国リート・αクワトロ(毎月分配)	大和	2015/6/26	7,378
5	J-REIT・リサーチ・オープン(毎月決算型)	三井住友トラスト	2005/1/17	6,529
6	ダイワ米国リート・ファンド(毎月分配型)為替ヘッジなし	大和	2004/5/20	5,508
7	しんきんJリートオープン(毎月決算型)	しんきん	2005/2/1	5,367
8	国際アジア・リートF<インド・ルピー>(毎月決算型)	三菱UFJ国際	2013/9/20	4,659
9	MHAM J-REITインデックスファンド(毎月決算型)	AM-One	2003/10/30	4,195
10	フィデリティ・Jリート・アクティブ・ファンド	フィデリティ	2012/12/14	3,330
11	Jリートファンド	三井住友トラスト	2004/8/31	3,230
12	通貨選択型Jリート・ファンド(毎月分配型)豪ドル	AM-One	2011/1/6	3,027
13	グローバル・リート・トリプル・プレミアム・ファンド(毎月分配型)	SBI	2013/6/28	2,146
14	通貨選択型Jリート・ファンド(毎月分配型)円	AM-One	2011/1/6	2,125
15	通貨選択型Jリート・ファンド(毎月分配型)米ドル	AM-One	2011/1/6	1,842

## 2017年1月 月間収益率上位15位ファンド

(単位:%)

順位	ファンド名	投信会社	設定日	月間収益率
1	ダイワ/MS新興4カ国不動産関連ファンド	大和	2010/3/5	7.71
2	アジアリート戦略オープン(為替ヘッジなし)年2回決算型	三菱UFJ国際	2015/8/21	5.21
3	アジアリート戦略オープン(為替ヘッジなし)毎月決算型	三菱UFJ国際	2015/8/21	5.19
4	国際アジア・リートF<ヘッジなし>(毎月決算型)	三菱UFJ国際	2013/9/20	5.12
5	国際アジア・リートF<マレーシア・リングギ>(毎月決算型)	三菱UFJ国際	2013/9/20	5.06
6	東京海上J-REIT投信(ブラジルリアル)毎月分配型	東京海上	2010/11/26	5.03
7	東京海上J-REIT投信(ブラジルリアル)年2回決算型	東京海上	2010/11/26	4.97
8	国際アジア・リートF<インドネシア・ルピア>(毎月決算型)	三菱UFJ国際	2013/9/20	4.89
9	国際アジア・リートF<円>(毎月決算型)	三菱UFJ国際	2013/9/20	4.76
10	アジアリート戦略オープン(為替ヘッジあり)毎月決算型	三菱UFJ国際	2015/8/21	4.70
11	アジアリート戦略オープン(為替ヘッジあり)年2回決算型	三菱UFJ国際	2015/8/21	4.67
12	アジア好利回りリート・ファンド・ブラジルリアル	三井住友	2011/9/30	4.66
13	ニッセイアジアリートF(毎月決算型)限定為替ヘッジあり	ニッセイ	2014/5/20	4.61
14	東京海上J-REIT投信(豪ドル)毎月分配型	東京海上	2010/11/26	4.53
15	東京海上J-REIT投信(豪ドル)年2回決算型	東京海上	2010/11/26	4.49

## 2017年1月 純資産額上位15位ファンド

(単位:百万円)

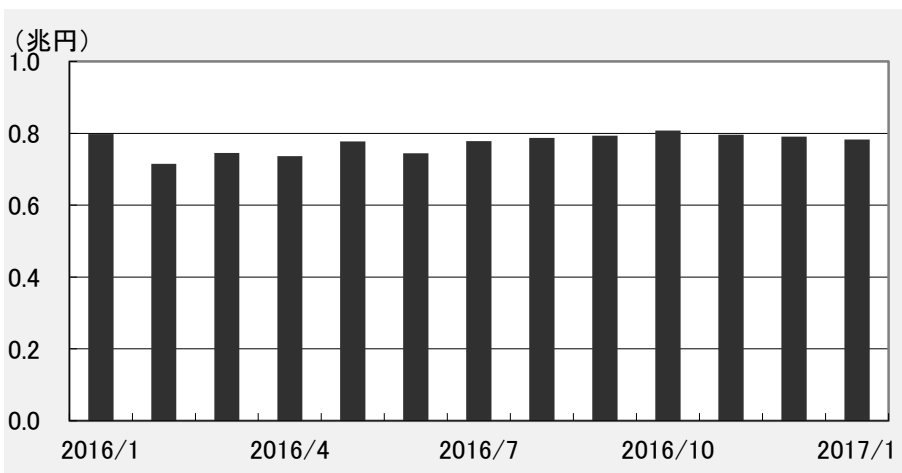
順位	ファンド名	投信会社	設定日	純資産額 2017/1/31
1	フィデリティ・USリート・ファンド B	フィデリティ	2003/12/9	1,473,957
2	新光US-REITオープン	AM-One	2004/9/30	1,426,608
3	ラサール・グローバルREITファンド(毎月分配型)	日興	2004/3/26	1,141,439
4	ダイワ米国リート・ファンド(毎月分配型)為替ヘッジなし	大和	2004/5/20	708,287
5	ダイワ・US-REIT・オープン(毎月決算型)B	大和	2004/7/21	697,255
6	ワールド・リート・オープン(毎月決算型)	三菱UFJ国際	2004/7/2	575,574
7	J-REIT・リサーチ・オープン(毎月決算型)	三井住友トラスト	2005/1/17	378,283
8	GS米国REITファンドB(毎月分配型・為替ヘッジなし)	G S	2003/10/27	331,682
9	ニッセイJ-REITファンド(毎月決算型)	ニッセイ	2006/6/21	268,265
10	しんきんJリートオープン(毎月決算型)	しんきん	2005/2/1	257,057
11	ダイワJ-REITオープン(毎月分配型)	大和	2004/5/18	248,412
12	DIAM世界リートインデックスファンド(毎月分配型)	AM-One	2006/6/12	220,745
13	新光J-REITオープン	AM-One	2004/4/23	216,791
14	アジア好利回りリート・ファンド	三井住友	2011/9/30	198,598
15	MHAM J-REITインデックスファンド(毎月決算型)	AM-One	2003/10/30	191,694

※ 公販ファンドとは、ETF、DC専用、SMA専用、公社債投信等を除いた公募投信



# 2017年1月 その他(公販ファンド)

## 純資産額推移



## 2017年1月 流入額上位15位ファンド

(単位:百万円)

順位	ファンド名	投信会社	設定日	流入額 2017/1
1	ロボット戦略世界分散ファンド	T&Dアセット	2016/9/30	4,989
2	JPM日本CBファンド	JPモルガン	2017/1/13	4,581
3	ブル3倍日本株ポートフォリオIV	大和	2015/9/10	3,027
4	日本配当追求株ファンド(価格変動抑制型)	三菱UFJ国際	2016/10/24	2,480
5	(野村ハイパーブル・ベア5)日本ハイパーブル5	野村	2015/10/30	2,160
6	ピクテ・ゴールド	ピクテ	2011/12/28	1,574
7	楽天日本株4.3倍ブル	楽天	2015/10/7	805
8	(野村ブル・ベアS6)米国株スーパーベア6	野村	2014/9/30	722
9	三菱UFJ純金ファンド	三菱UFJ国際	2011/2/7	461
10	マイ・ウェイ・ジャパン	大和住銀	2016/5/31	457
11	AR国内バリュー株式ファンド	AM-One	2011/11/30	442
12	(野村ブル・ベアS6)円安ドル高トレンド6	野村	2014/9/30	357
13	新光Wブル・日本株オープンⅢ	AM-One	2013/2/28	337
14	(T&D WブルベアS5)中国・ダブルベア5	T&Dアセット	2016/9/8	316
15	SBI日本株3.7ベア	SBI	2015/2/6	314

## 2017年1月 月間収益率上位15位ファンド

(単位:%)

順位	ファンド名	投信会社	設定日	月間収益率
1	(T&Dブルベア)インド株・ブル	T&Dアセット	2015/12/17	15.19
2	楽天ボラティリティ・ファンド(資産成長型)	楽天	2014/4/23	12.92
3	楽天ボラティリティ・ファンド(毎月分配型)	楽天	2014/4/23	12.77
4	(T&D WブルベアS5)インド・ダブルブル5	T&Dアセット	2016/9/8	10.93
5	(T&Dブルベア)中国株・ブル	T&Dアセット	2015/12/17	10.83
6	(T&D WブルベアS5)中国・ダブルブル5	T&Dアセット	2016/9/8	10.23
7	楽天日本新興市場株ダブル・ブル	楽天	2016/12/7	9.91
8	新興国為替ファンドトルコリラ売り	T&Dアセット	2012/9/5	8.20
9	野村金先物投信(ブラジルリアルコース)年2回決算型	野村	2009/7/31	7.19
10	野村金先物投信(ブラジルリアルコース)毎月分配型	野村	2009/7/31	7.14
11	野村金先物投信(豪ドルコース)年2回決算型	野村	2009/7/31	7.07
12	野村金先物投信(豪ドルコース)毎月分配型	野村	2009/7/31	7.07
13	(T&D WブルベアS5)金・ダブルブル5	T&Dアセット	2016/9/8	6.31
14	(T&Dブルベア)ブラジルリアル・ブル	T&Dアセット	2015/12/17	5.92
15	野村金先物投信(南アフリカランドコース)年2回決算型	野村	2009/7/31	5.25

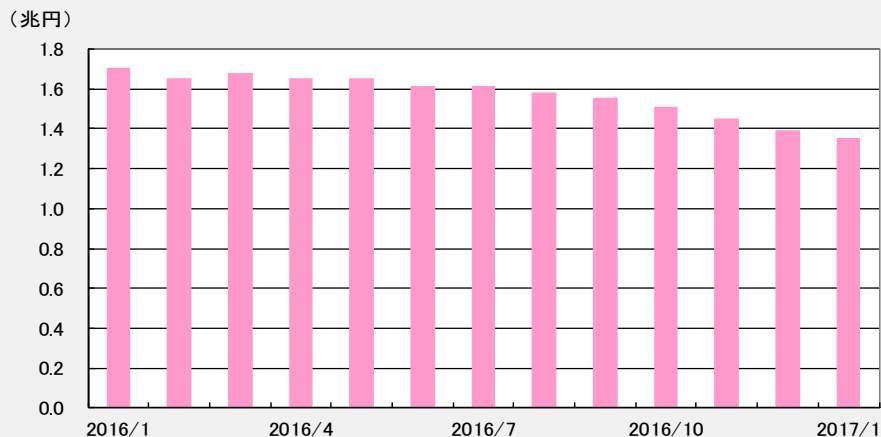
## 2017年1月 純資産額上位15位ファンド

(単位:百万円)

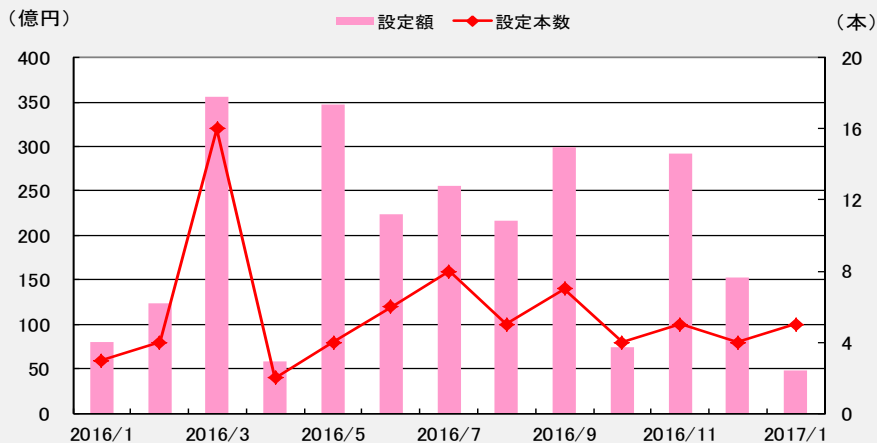
順位	ファンド名	投信会社	設定日	純資産額 2017/1/31
1	ブル3倍日本株ポートフォリオIV	大和	2015/9/10	74,520
2	マクロ・トータル・リターン・ファンド	三菱UFJ国際	2016/6/21	64,233
3	(野村ハイパーブル・ベア5)日本ハイパーブル5	野村	2015/10/30	42,618
4	JPMグローバル・CBオープン'95	JPモルガン	1995/1/31	28,245
5	UBSグローバルCBオープン(毎月決算型・ヘッジなし)	UBS	2013/9/26	22,295
6	世界好利回りCB2016-09為替ヘッジあり・限定追加型	三菱UFJ国際	2016/9/15	21,439
7	JPMワールド・CB・オープン	JPモルガン	2001/9/28	19,973
8	楽天日本株トリプル・ブル	楽天	2009/6/19	19,381
9	JPMグローバル高利回りCBファンド2016-04	JPモルガン	2016/4/27	18,153
10	新光Wブル・日本株オープンⅢ	AM-One	2013/2/28	18,126
11	楽天日本株4.3倍ブル	楽天	2015/10/7	14,324
12	WTI原油先物ファンド(ロング・ポジション)	アストマックス	2009/7/1	13,971
13	(日本トレンドS)ハイパー・ウェーブ	日興	1995/1/17	13,861
14	ロボット戦略世界分散ファンド	T&Dアセット	2016/9/30	13,819
15	SBI日本株3.7ブル	SBI	2015/2/6	13,675

※ 公販ファンドとは、ETF、DC専用、SMA専用、公社債投信等を除いた公募投信

## 純資産額推移



## 設定額・設定本数推移



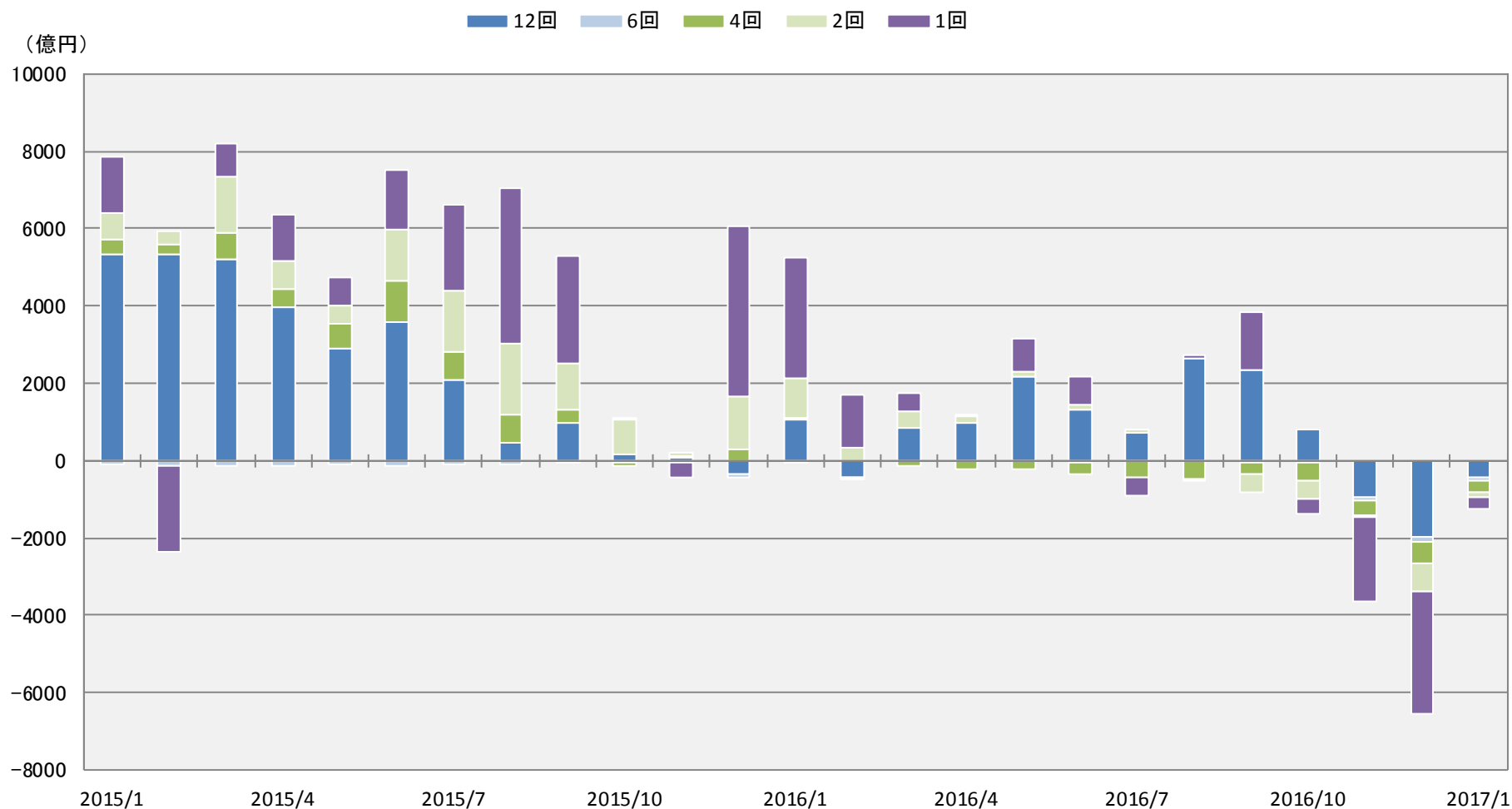
## 2017年1月 直近6ヵ月設定ファンド

ファンド名	投信会社	設定日	設定額 (百万円)	純資産額 2017/1/31 (百万円)
先進国債券・茨城栃木関連株式バランスファンド	野村	2016/11/22	20,275	20,186
先進国普通社債ファンド(為替ヘッジあり)2016-08	野村	2016/8/10	11,295	11,101
りそな・ストラテジック・インカムF16-09ヘッジあり	三井住友	2016/9/30	11,102	11,108
りそな・ストラテジック・インカムF16-12ヘッジあり	三井住友	2016/12/29	9,725	9,738
ダイワ高格付日本企業外債F(為替ヘッジあり)2016-08	大和	2016/8/18	7,525	7,133
パインブリッジ金融公益ハイブリッド証券F2016-09ヘッジあり	パインブリッジ	2016/9/30	5,907	5,937
日系企業外貨建て社債F(為替ヘッジあり)2016-09	三井住友	2016/9/30	5,255	4,864
パインブリッジUS優先REITファンド2016-11<為替ヘッジあり>	パインブリッジ	2016/11/30	4,542	4,627
ダイワ日本企業外債F S(為替ヘッジあり)16-12	大和	2016/12/30	3,497	3,489
ダイワ世界有力企業外債(為替ヘッジあり)16-10	大和	2016/10/20	3,395	3,210
ダイワ米国投資法人債(為替ヘッジあり)16-10	大和	2016/10/31	2,953	2,868
あしぎん世界コーポレート・ハイブリッド証券F16-09	三井住友	2016/9/30	2,677	2,704
ダイワ・グローバル金融機関債券F(部分為替ヘッジあり)17-01	大和	2017/1/24	1,898	1,901
ダイワ世界コーポレート・ハイブリッド証券ヘッジあり16-09	大和	2016/9/30	1,830	1,834
ダイワ日本株ニュートラル・ファンド2016-09	大和	2016/9/16	1,699	1,531
コーポレート・ハイブリッド証券F(為替ヘッジあり)2016-11	大和	2016/11/30	1,683	1,706
ダイワ・グローバル金融機関債券F(為替ヘッジあり)16-11	大和	2016/11/29	1,499	1,476
りそな・ストラテジック・インカムF16-09ヘッジなし	三井住友	2016/9/30	1,435	1,062
NBマルチマネージャー・ストラテジー	大和住銀	2016/8/8	1,306	591
ダイワ・グローバル金融機関債券F(部分為替ヘッジあり)16-11	大和	2016/11/29	1,250	1,238
りそな・ストラテジック・インカムF16-12ヘッジなし	三井住友	2016/12/29	1,151	1,130
ダイワ・グローバル金融機関債券F(為替ヘッジあり)17-01	大和	2017/1/24	1,149	1,151
コーポレート・ハイブリッド証券F(為替ヘッジあり)2017-01	大和	2017/1/11	1,009	1,010
ダイワ高格付日本企業外債F(部分為替ヘッジあり)2016-08	大和	2016/8/18	900	903
ダイワ日本企業外債F S(部分為替ヘッジあり)16-12	大和	2016/12/30	848	842
外貨建て日系債券ファンド17-01(為替ヘッジあり)	岡三	2017/1/31	721	721
ダイワ世界有力企業外債(部分為替ヘッジあり)16-10	大和	2016/10/20	710	692
ダイワ高格付日本企業外債F(為替ヘッジなし)2016-08	大和	2016/8/18	699	771
ダイワ米国投資法人債(部分為替ヘッジあり)16-10	大和	2016/10/31	399	398
外貨建て日系債券ファンド17-01(為替ヘッジなし)	岡三	2017/1/31	32	32

※ 設定額上位順に最大30ファンドを表示  
 ※ 全公販ファンドから単位型投信を抽出

# 定期分配型ファンドの動向

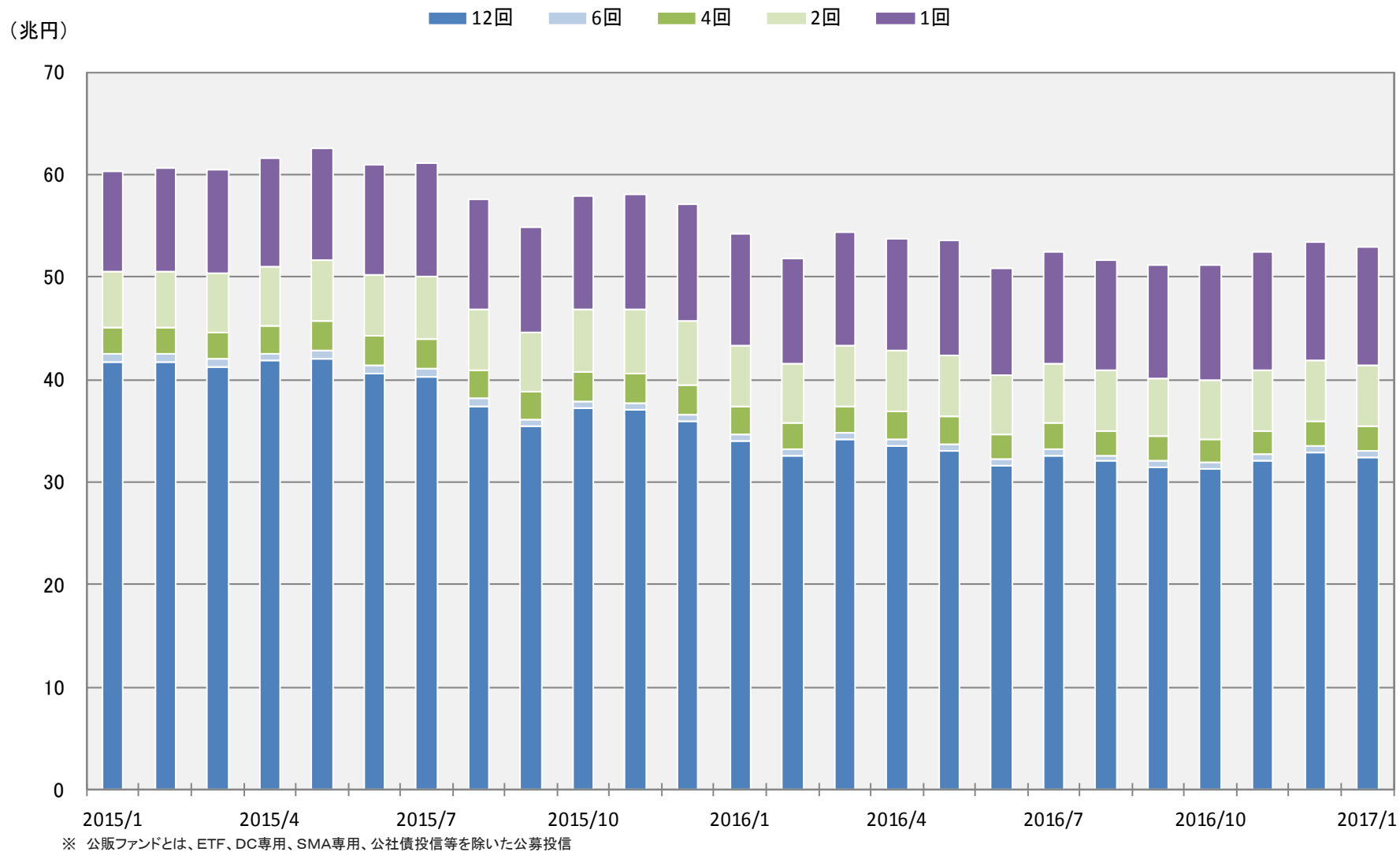
## 決算回数別 流出入額推移（公販ファンド）



※ 公販ファンドとは、ETF、DC専用、SMA専用、公社債投信等を除いた公募投信

# 定期分配型ファンドの動向

## 決算回数別 純資産額推移（公販ファンド）



※ 公販ファンドとは、ETF、DC専用、SMA専用、公社債投信等を除いた公募投信

# 2017年1月 分配金利回り上位30ファンド(公販、毎月分配型ファンド)

順位	ファンド名	投信会社	分類	設定日	販売手数料 (上限) (%)	運用管理 費用 (%)	1年累積 分配金 (円)	当月 分配金 (円)	基準価額 2017/1/31 (円)	1年累積 リターン (%)	分配金 利回り (%)	主な販売会社
1	資源ツインαファンド(通貨選択型)ブラジルリアル	T&Dアセット	複合資産型	2015/5/8	4.320	1.382	1,900	150	2,252	51.39	<b>64.52</b>	エース証券、マネックス証券、丸八証券 他
2	日本株ハイインカム(毎月分配/ブラジルリアル)	アストマックス	国内株式型	2012/1/13	3.240	1.544	1,925	75	2,722	49.15	<b>54.38</b>	楽天証券、SB証券、マネックス証券 他
3	資源ツインαファンド(通貨選択型)トルコリラ	T&Dアセット	複合資産型	2015/5/8	4.320	1.382	2,130	80	1,685	-14.84	<b>53.26</b>	エース証券、マネックス証券、丸八証券 他
4	資源ツインαファンド(通貨選択型)米ドル	T&Dアセット	複合資産型	2015/5/8	4.320	1.382	2,200	150	2,329	8.07	<b>51.90</b>	エース証券、マネックス証券、丸八証券 他
5	ブラジル株式ツインαファンド(毎月分配型)(ツインα)	T&Dアセット	エマーシング株式型	2014/12/19	4.320	1.436	2,040	140	3,900	47.81	<b>48.16</b>	クレディスイス証券、東武証券、マネックス証券 他
6	通貨選択型リート・ファンド(毎月分配型)ブラジルリアル	AM-One	不動産投信型	2011/1/6	3.240	0.842	2,520	210	6,761	49.43	<b>38.31</b>	新生銀行、大和証券、池田泉州TT証券 他
7	グローバル・リート・トリプル・プレミアム・ファンド(毎月分配型)	SBI	不動産投信型	2013/6/28	3.240	1.231	1,200	100	3,170	39.52	<b>36.62</b>	SB証券、立花証券、マネックス証券 他
8	三菱UFJ新興国高利回り社債F<ブラジルリアル>(毎月分配型)	三菱UFJ国際	ハイイールド債券型	2011/9/21	3.240	1.847	1,200	80	4,209	64.20	<b>33.92</b>	三菱東京UFJ銀行、三菱UFJ信託銀行 他
9	ブラジル株式ツインαファンド(毎月分配型)(シングルα・米ドル)	T&Dアセット	エマーシング株式型	2014/12/19	4.320	1.436	1,560	120	5,117	51.84	<b>33.86</b>	クレディスイス証券、東武証券、マネックス証券 他
10	通貨選択型米国リート・αクワトロ(毎月分配)	大和	不動産投信型	2015/6/26	3.240	1.215	2,400	200	7,213	41.11	<b>33.82</b>	クレディスイス証券、大和証券、SB証券 他
11	米国好配当株プレミアム戦略F(毎月分配型)株式&通貨コース	新生	外国株式型	2013/7/31	3.780	1.328	1,520	100	4,058	28.53	<b>33.80</b>	SB証券、マネックス証券、楽天証券 他
12	ニッセイグローバル好配当株式プラス(毎月決算型)	ニッセイ	外国株式型	2011/11/1	3.240	1.696	3,600	300	8,589	14.67	<b>32.46</b>	内藤証券、楽天証券、SB証券 他
13	米国ハイイールド債券ファンド ブラジルリアル	AM-One	ハイイールド債券型	2009/10/30	3.240	0.950	1,200	100	4,458	60.97	<b>32.12</b>	みずほ証券、みずほ銀行、大熊本証券 他
14	DWS通貨選択型エマーシング・ソブリン・ボンドF ブラジルリアル(毎月分配型)	ドイチェ	エマーシング債券型	2009/9/25	3.780	1.339	1,200	100	4,138	49.76	<b>31.98</b>	SMBCフレンド証券、SB証券 他
15	楽天USリート・トリプルエンジン・プラス(リアル)毎月分配型	楽天	不動産投信型	2016/1/7	3.240	1.328	3,000	250	9,616	36.06	<b>30.67</b>	楽天証券、クレディスイス証券、SB証券 他
16	通貨選択型アメリカン・エクイティ・αクワトロ(毎月分配)	大和	外国株式型	2015/6/26	3.240	1.215	2,160	180	8,228	53.27	<b>30.44</b>	クレディスイス証券、SB証券、楽天証券
17	日本株アルファ・カルテット(毎月分配型)	大和住銀	国内株式型	2014/4/4	3.780	1.107	1,400	100	4,857	45.67	<b>30.19</b>	SB証券、マネックス証券、立花証券 他
18	日本株厳選ファンド・ブラジルリアルコース	大和住銀	国内株式型	2011/4/26	3.780	1.539	1,800	100	6,425	50.41	<b>30.00</b>	新生銀行、SMBCフレンド証券 他
19	三菱UFJ新興国債券ファンド<ブラジルリアル>(毎月分配型)	三菱UFJ国際	エマーシング債券型	2009/4/28	3.240	1.642	940	70	3,676	54.27	<b>29.82</b>	三菱UFJモルガン・スタンレー証券 他
20	新光グローバル・ハイイールド債券ファンド(豪ドル)	AM-One	ハイイールド債券型	2010/10/8	3.240	1.166	1,770	110	5,265	21.04	<b>29.37</b>	みずほ証券、大山日ノ丸証券、SB証券 他
21	オーストラリア高配当株プレミアム(毎月分配型)	大和住銀	外国株式型	2012/7/30	3.780	1.744	1,650	100	4,757	12.92	<b>28.33</b>	SMBCフレンド証券、常陽証券、香川証券 他
22	三菱UFJ欧州ハイイールド債券F<ブラジルリアル>毎月分配型	三菱UFJ国際	ハイイールド債券型	2011/11/8	3.240	1.199	1,690	120	7,066	53.22	<b>27.97</b>	三菱東京UFJ銀行 他
23	新光ブラジル債券ファンド	AM-One	エマーシング債券型	2008/12/22	3.780	1.296	925	75	3,482	39.41	<b>27.90</b>	みずほ証券、永和証券、岡三にいがた証券 他
24	DWS通貨選択型エマーシング・ソブリン・ボンドF 南アフリカ・ランド(毎月分配型)	ドイチェ	エマーシング債券型	2009/9/25	3.780	1.339	1,080	90	4,063	37.77	<b>27.78</b>	SMBCフレンド証券、SB証券 他
25	(通貨選択EBF)ブラジルリアルコース(毎月分配型)	大和住銀	エマーシング債券型	2009/7/17	3.240	1.598	960	80	4,147	51.02	<b>27.17</b>	あおぞら銀行、新生銀行、三井住友銀行 他
26	DWS欧州ハイイールド債券F(ブラジルリアル)(毎月分配型)	ドイチェ	ハイイールド債券型	2010/6/30	3.240	1.161	750	50	3,289	54.19	<b>27.12</b>	みずほ銀行、みずほ証券
27	ダイワ米国株主還元株αクワトロプレミアム(毎月分配型)	大和	外国株式型	2015/10/20	3.240	1.323	2,400	200	10,457	51.35	<b>27.04</b>	大和証券
28	ニッセイオーストラリア高配当株ファンド(毎月決算型)	ニッセイ	外国株式型	2012/6/8	3.780	1.188	2,400	200	7,526	14.33	<b>26.94</b>	みずほ証券、エース証券、SB証券 他
29	野村エマーシング債券投信(ブラジルリアル)毎月分配型	T&Dアセット	エマーシング債券型	2009/11/17	3.240	0.950	820	60	3,564	50.54	<b>26.89</b>	野村證券
30	ダイワ米国株ストラテジーα<米ドル>(毎月分配型)	大和	外国株式型	2011/9/22	3.240	1.323	2,800	200	8,853	14.60	<b>26.69</b>	大和証券

※ 公販ファンドとは、ETF、DC専用、SMA専用、公社債投信を除いた公募投信

※ 分配金利回り(%)=[実績分配金×(決算回数÷実績決算回数)]÷基準価額×100(実績は、直近1年。基準価額は、1年前もしくは設定日のデータ)

※ 1年累積リターン(%)は分配金再投資基準価額により計算。設定後1年に満たないファンドは設定来トータルリターン。

- 本レポートに関する著作権、知的財産権等一切の権利は三菱アセット・ブレインズ株式会社(以下、MAB)に帰属し、許可なく複製、転載、引用することを禁じます。
- 本レポートは、MABが信頼できると判断した情報源から入手した本レポート作成基準日現在における情報をもとに作成しておりますが、当該情報の正確性を保証するものではありません。
- MABは、本レポートの利用に関連して発生した一切の損害について何らの責任も負いません。
- 本レポート中のグラフ・数値等は、あくまでも本レポート作成基準日までの過去の実績を示すものであり、将来の運用成果を保証するものではありません。
- 本レポートは、情報提供を目的としたものであり、投資信託の勧誘のために作成されたものではありません。

#### 【照会先】

三菱アセット・ブレインズ株式会社

マーケティンググループ

小川・齊藤(精)

03-6721-1034

mab-marketing@mab.co.jp

〒107-0062

東京都港区南青山1丁目1番1号 新青山ビル西館8階

URL: <http://www.mab.jp/>

金融商品取引業者 関東財務局長(金商)第1085号

加入協会名 一般社団法人 日本投資顧問業協会