

～速報版～

# 投信マーケット概況 2017年4月号（2017年3月末基準）

2017年4月6日作成

- **国内株式型**

国内株式を主たる投資対象とするファンド。

- **国内債券型**

国内債券を主たる投資対象とするファンド。

- **外国株式型**

外国株式のうち、先進国の株式を主たる投資対象とするファンド。先進国とはMSCI-KOKUSAI構成国とします。

- **エマージング株式型**

外国株式のうち、新興国の株式を主たる投資対象とするファンド。新興国とはMSCIワールドに含まれない国とします。

- **外国債券型**

外国債券のうち、先進国の債券を主たる投資対象とするファンド。先進国とはシティWGBI採用国とニュージーランドとします。

- **エマージング債券型**

外国債券のうち、新興国の債券を主たる投資対象とするファンド。新興国とはシティWGBIに含まれない国からニュージーランドを除いた国とします。

- **ハイイールド債券型**

外国債券のうち、ハイイールド債券を主な投資対象とするファンド。ハイイールド債券とはエマージング債券を含めて格付けBB以下の投資不適格債とします。

- **複合資産型**

株式および債券を主たる投資対象とするバランス型ファンド。

- **不動産投信型**

REITを主たる投資対象とするファンド。国内REIT、外国REIT双方を含みます。

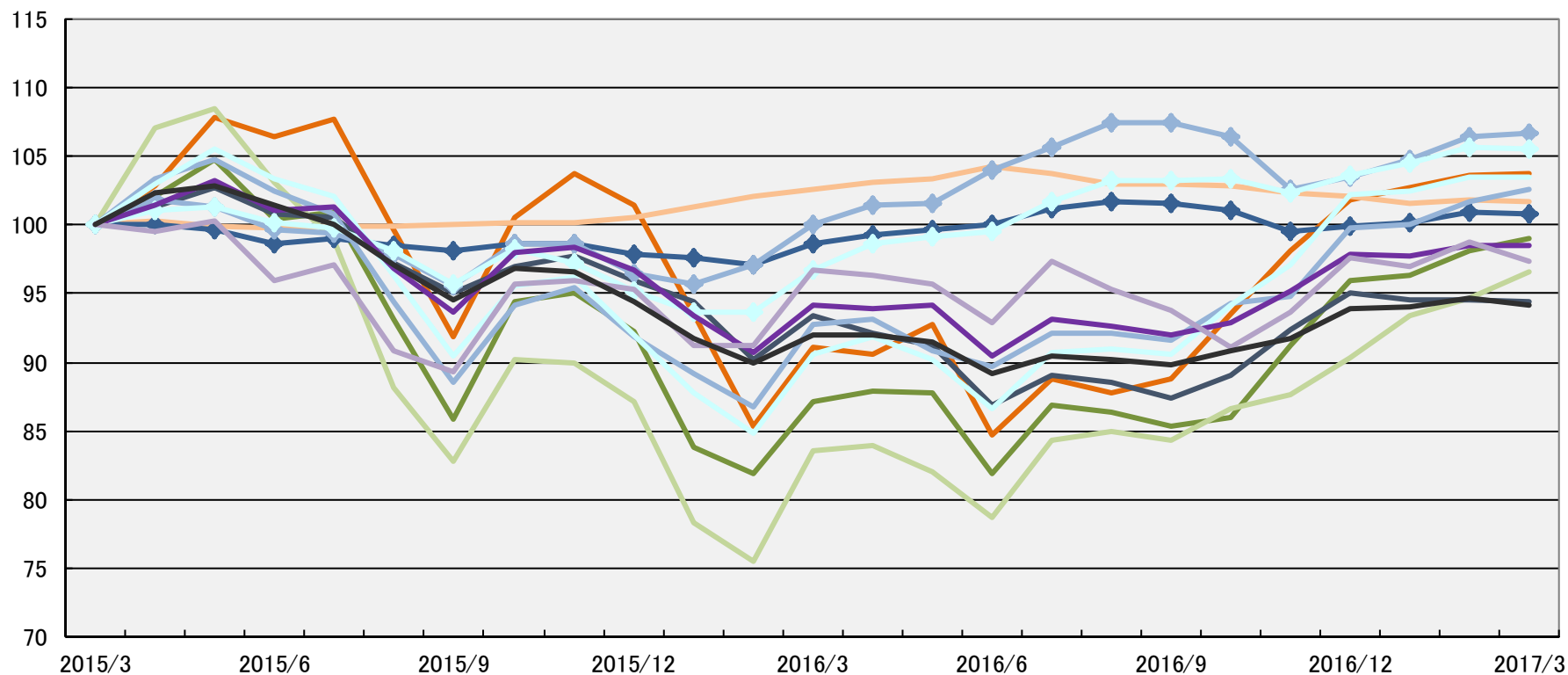
- **その他**

上記いずれの分類にも属さないファンド。CBファンドもこの分類に入ります。

なお、単位型投信は主たる投資対象によって上記分類のいずれかに含まれます。

# 分類別累積パフォーマンス

- 国内株式型
- エマーシング株式型
- エマーシング債券型(円ヘッジなし)
- ハイイールド債券型(円ヘッジあり)
- その他
- 国内債券型
- 外国債券型(円ヘッジなし)
- エマーシング債券型(円ヘッジあり)
- 複合資産型
- 外国株式型
- 外国債券型(円ヘッジあり)
- ハイイールド債券型(円ヘッジなし)
- 不動産投信型



※ 分配金再投資基準価額により計算した月間収益率をカテゴリー別に単純平均し、24カ月前を100として指数化したもの

※ ETF、DC専用、SMA専用、公社債投信および単位型投信等を除く

## 3月の新規設定ファンド(速報値)

- 3月の新規設定は38本と、前月とほぼ同水準となったが、設定金額は大幅に下回る結果となった。前月は、ビッグデータを活用するグローバル株式ファンドや、AI関連企業の株式に集中投資するテーマ型ファンドが合計2,000億円超と多額の資金を集めたが、当月は目立った大型設定は見られなかった。
- 個別ファンドでは、「外国株式型」に分類される「東京海上・米国政策関連株式ファンド(為替ヘッジなし)」が最も資金を集めたが、100億円を下回る水準であり、次点以降は単位型投信を中心に小規模な新規設定が相次いだ。

## 3月の投信マーケット動向(速報値)

### ▶公販ファンド (ETF、DC専用、SMA専用、公社債投信等を除いた公募投信)

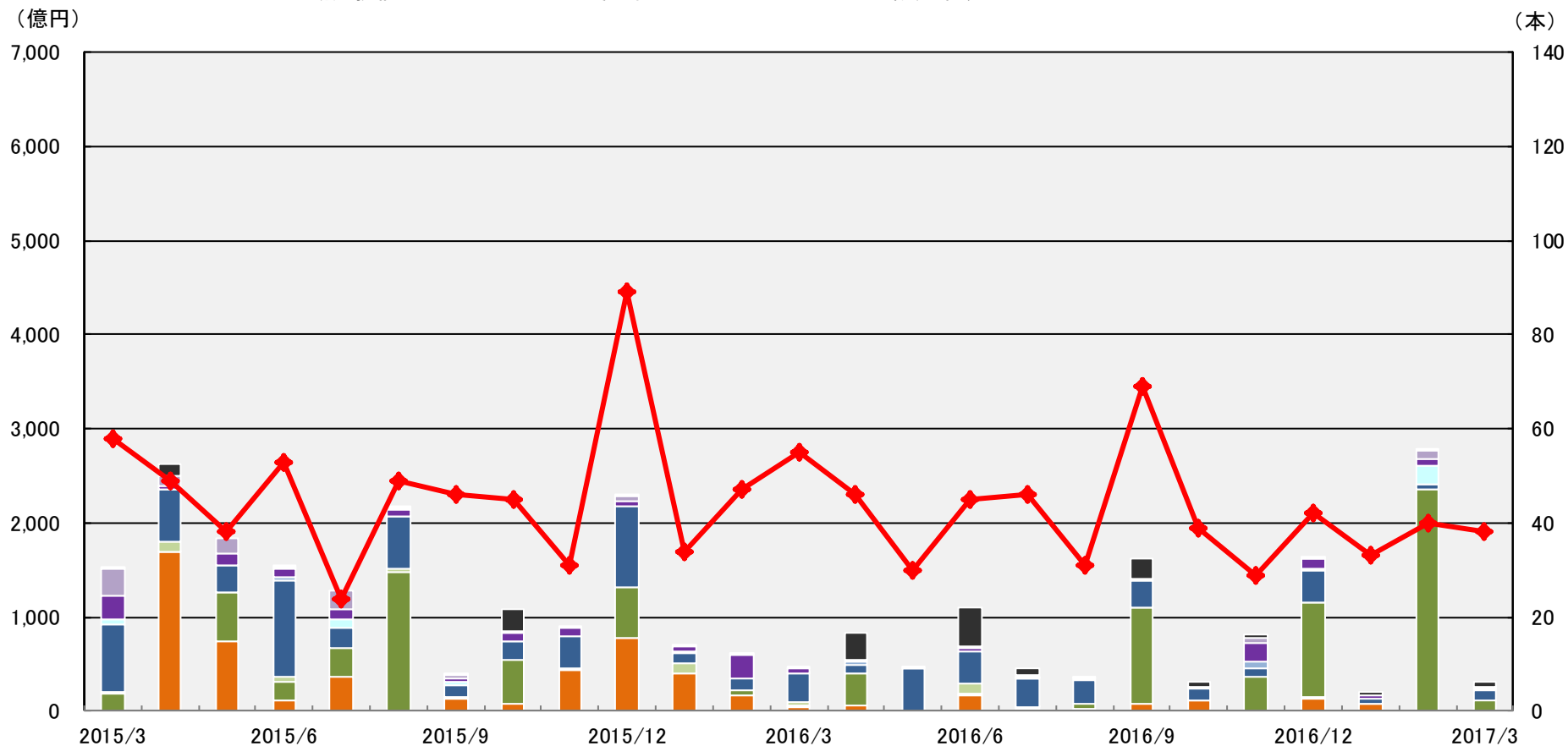
- 純資産残高は、株式市場、為替市場ともに大きな変化が見られなかったことで、前月比横ばいとなった。
- 資金流入は、約4,000億円と前月の水準から拡大した。資金流入を牽引したのは「外国株式型」のファンドで、流入の常連である、「LM・オーストラリア高配当株ファンド(毎月分配)」に加え、2月の新規設定ファンドである「GSグローバル・ビッグデータ投資戦略 B(ヘッジなし)」の2本で合計1,000億円を超える資金を集めた。
- 資金流出では、「国内株式型」、「不動産投信型」、「外国債券型」といったカテゴリーから資金が流出している。「国内株式型」は、米大統領選以降、利益確定売りの動きから大幅な資金流出を記録していたが、年初以降3か月連続で資金流出額が縮小した。「不動産投信型」、「外国債券型」は両者ともに金利上昇がマイナスに作用する資産であることもあり、将来的な金利上昇を懸念した資金流出傾向が継続している。

### ▶DCファンド

- 純資産残高は、公販ファンドと同様、前月比ほぼ横ばいの動きとなった。
- 資金流入は、前月比大幅な流入超となった。各市場に大きな変化が見られなかったことで、投資家が安全資産から投資信託に資金を振り向けたことが影響している。また、2017年1月から加入対象範囲が拡大した「個人型確定拠出年金(iDeCo)」も要因の一つと考えられる。

# 新規設定ファンドの推移

- 国内株式型
- 国内債券型
- 外国株式型
- エマージング株式型
- 外国債券型
- エマージング債券型
- ハイイールド債券型
- 複合資産型
- 不動産投信型
- その他
- 設定本数



※ ETF、SMA専用、公社債投信等を除いた公募投信

# 2017年3月 新規設定ファンド

順位	ファンド名	投信会社	設定額 (百万円)	分類	設定日	販売手数料 (上限) (%)	運用管理 費用 (%)	決算 回数	主な販売会社
1	東京海上・米国政策関連株式ファンド(為替ヘッジなし)	東京海上	8,943	外国株式型	2017/3/10	3.240	1.917	4	池田泉州TT証券、宇都宮証券、東海東京証券 他
2	JPMグローバル高利回りCBファンド2017-03	JPモルガン	5,115	その他	2017/3/10	2.160	1.350	1	関西アーバン銀行、今村証券、高木証券 他
3	ニッセイ・コーポレート・ハイブリッド証券2017-03(為替ヘッジあり)	ニッセイ	4,307	外国債券型	2017/3/31	1.080	0.994	2	北洋銀行
4	世界コーポレート・ハイブリッド証券ファンド17-03	三井住友	4,251	外国債券型	2017/3/31	2.160	0.734	4	足利銀行、香川銀行、紀陽銀行
5	米国短期社債戦略F2017-03(為替ヘッジあり)	大和住銀	1,783	外国債券型	2017/3/21	3.240	1.863	2	大垣共立銀行、三重銀行
6	ブレンドシックス	スカイオーシャン	1,574	複合資産型	2017/3/13	3.240	0.950	2	横浜銀行、浜銀TT証券
7	SBI米国中小型割安株ファンド	SBI	796	外国株式型	2017/3/3	3.240	1.933	1	SB証券、高木証券、楽天証券 他
8	米国ハイイールド・リスクリーダー戦略ファンド	三井住友トラスト	744	ハイイールド債券型	2017/3/28	3.240	1.112	2	三井住友信託銀行、東海東京証券
9	東京海上・米国政策関連株式ファンド(為替ヘッジあり)	東京海上	696	外国株式型	2017/3/10	3.240	1.917	4	池田泉州TT証券、宇都宮証券、東海東京証券 他
10	米ドル高利回り社債F2017-03(為替ヘッジあり)	大和住銀	542	ハイイールド債券型	2017/3/31	1.620	1.296	2	北洋銀行
11	米国金融株式オープン(為替ヘッジあり)	三菱UFJ国際	490	外国株式型	2017/3/21	3.240	1.728	2	新大垣証券、楽天証券
12	米ドル高利回り社債F2017-03(為替ヘッジなし)	大和住銀	408	ハイイールド債券型	2017/3/31	1.620	1.296	2	北洋銀行
13	たわらノーロードNYダウ	AM-One	300	外国株式型	2017/3/21	0.000	0.243	1	楽天証券、マネックス証券、SBI証券
14	世界リアルアセット・バランス(資産成長型)	大和住銀	261	複合資産型	2017/3/6	3.240	1.107	2	三井住友信託銀行
15	外貨建て日系債券ファンド17-03(為替ヘッジあり)	岡 三	251	外国債券型	2017/3/31	1.080	0.572	1	第三銀行
16	USインフラ株式ファンド(為替ヘッジあり・年2回決算型)	三井住友トラスト	200	外国株式型	2017/3/10	3.240	1.123	2	三井住友信託銀行
17	世界リアルアセット・バランス(毎月決算型)	大和住銀	148	複合資産型	2017/3/6	3.240	1.107	12	三井住友信託銀行
18	ニッセイJPX日経中小型株アクティブファンド	ニッセイ	100	国内株式型	2017/3/13	3.240	1.555	2	三菱UFJモルガン・スタンレー証券
19	(ダイワ・円債S)日本国債	大 和	20	国内債券型	2017/3/1	0.540	0.184	2	大和証券
20	世界ヘルスケア関連リートファンド(為替ヘッジ付)	CAM	20	不動産投資型	2017/3/31	3.240	1.469	1	FPL証券
21	(ダイワ・円債S)超長期国債&住宅金融支援機構債	大 和	20	国内債券型	2017/3/1	0.540	0.184	2	大和証券
22	LM・オーストラリア高配当株F(ヘッジあり・毎月分配)	L M	20	外国株式型	2017/3/1	3.780	1.793	12	
23	グローバル・スマート・イノベーション(年1回)ヘッジあり	三菱UFJ国際	20	外国株式型	2017/3/3	3.240	1.944	1	SB証券、楽天証券 他
24	LM・オーストラリア高配当株F(ヘッジあり・年2回決算)	L M	20	外国株式型	2017/3/1	3.780	1.793	2	
25	グローバル・スマート・イノベーション(年2回)ヘッジあり	三菱UFJ国際	20	外国株式型	2017/3/3	3.240	1.944	2	SB証券、楽天証券 他
26	LM・アメリカ高配当株ファンド(ヘッジあり・毎月分配)	L M	20	外国株式型	2017/3/6	3.780	1.879	12	三菱UFJ信託銀行、SMBC日興証券
27	LM・アメリカ高配当株ファンド(ヘッジあり・年2回)	L M	20	外国株式型	2017/3/6	3.780	1.879	2	三菱UFJ信託銀行、SMBC日興証券
28	(ダイワ・円債S)超長期国債	大 和	20	国内債券型	2017/3/1	0.540	0.184	2	大和証券
29	米国金融株式オープン(為替ヘッジなし)	三菱UFJ国際	10	外国株式型	2017/3/21	3.240	1.728	2	新大垣証券、楽天証券
30	外貨建て日系債券ファンド17-03(為替ヘッジなし)	岡 三	8	外国債券型	2017/3/31	1.080	0.572	1	第三銀行

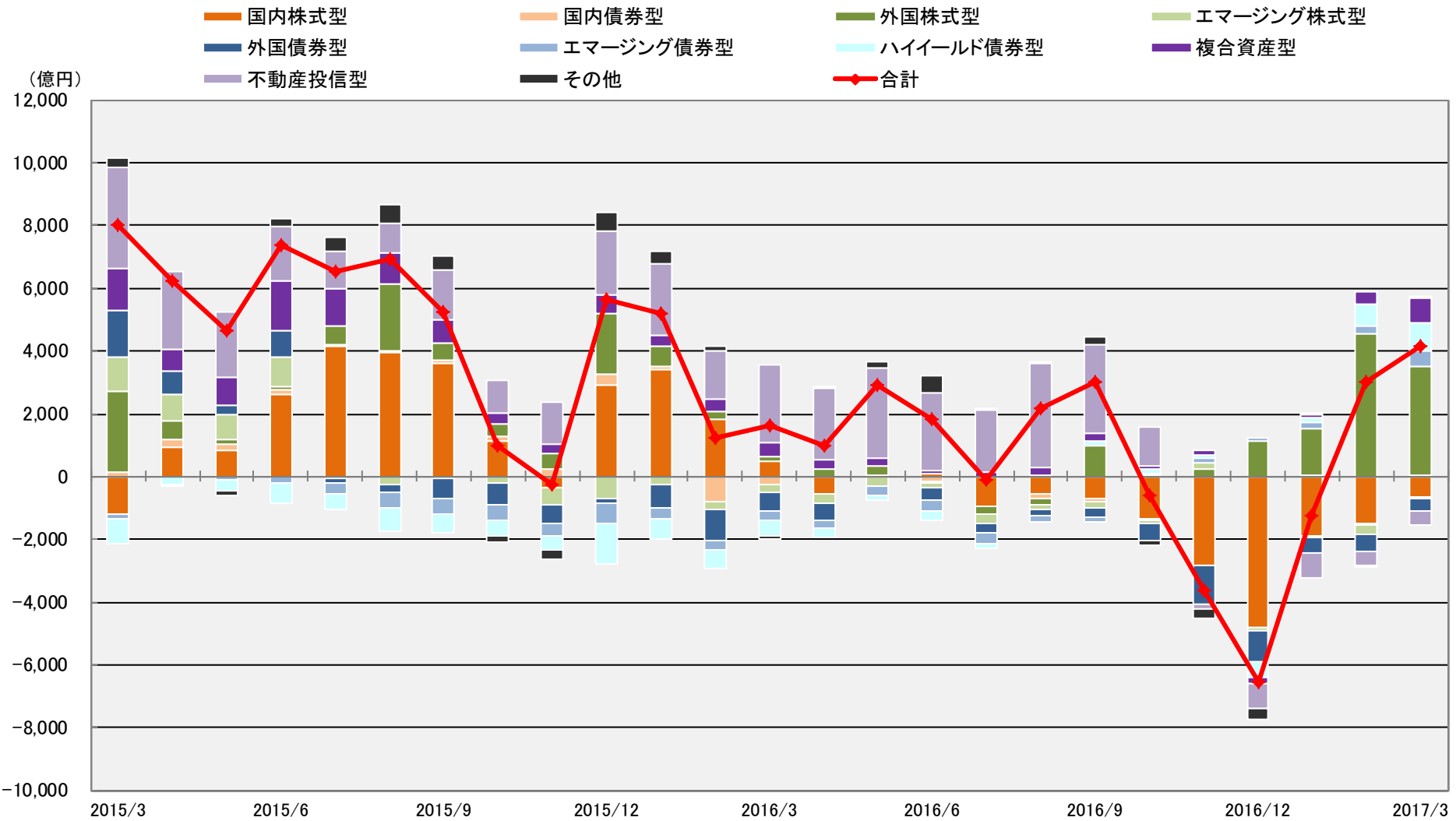
※ ETF、SMA専用、公社債投信等を除いた公募投信。設定額は、設定日の純資産額。なお、1百万円未満は0と表記。

# 2017年3月 新規設定ファンド（つづき）

順位	ファンド名	投信会社	設定額 (百万円)	分類	設定日	販売手数料 (上限) (%)	運用管理 費用 (%)	決算 回数	主な販売会社
31	たわらノーロード先進国リート<為替ヘッジあり>	AM-One	5	不動産投信型	2017/3/21	0.000	0.378	1	楽天証券、マネックス証券、SB証券
32	日本株&Jリート好配当フォーカスファンド(年2回決算型)	三井住友トラスト	1	複合資産型	2017/3/14	3.240	1.242	2	三井住友信託銀行
33	たわらノーロードTOPIX	AM-One	1	国内株式型	2017/3/21	0.000	0.194	1	楽天証券、マネックス証券
34	USインフラ株式ファンド為替ヘッジなし(年2回決算型)	三井住友トラスト	1	外国株式型	2017/3/10	3.240	1.123	2	三井住友信託銀行
35	ブラックロックLifePathファンド2055	ブラックロック	1	複合資産型	2017/3/22	3.240	0.387	1	みずほ信託銀行DC
36	THEOグロース・ファンド(世界の株式中心)	お金のデザイン	1	外国株式型	2017/3/1	0.000	0.432	1	損保ジャパン日本興亜DC証券
37	THEOインカム・ファンド(世界の債券中心)	お金のデザイン	1	外国債券型	2017/3/1	0.000	0.432	1	損保ジャパン日本興亜DC証券
38	THEOリアルアセット・ファンド(世界の实物資産中心)	お金のデザイン	1	複合資産型	2017/3/1	0.000	0.432	1	損保ジャパン日本興亜DC証券

※ ETF、SMA専用、公社債投信等を除いた公募投信。設定額は、設定日の純資産額。なお、1百万円未満は0と表記。

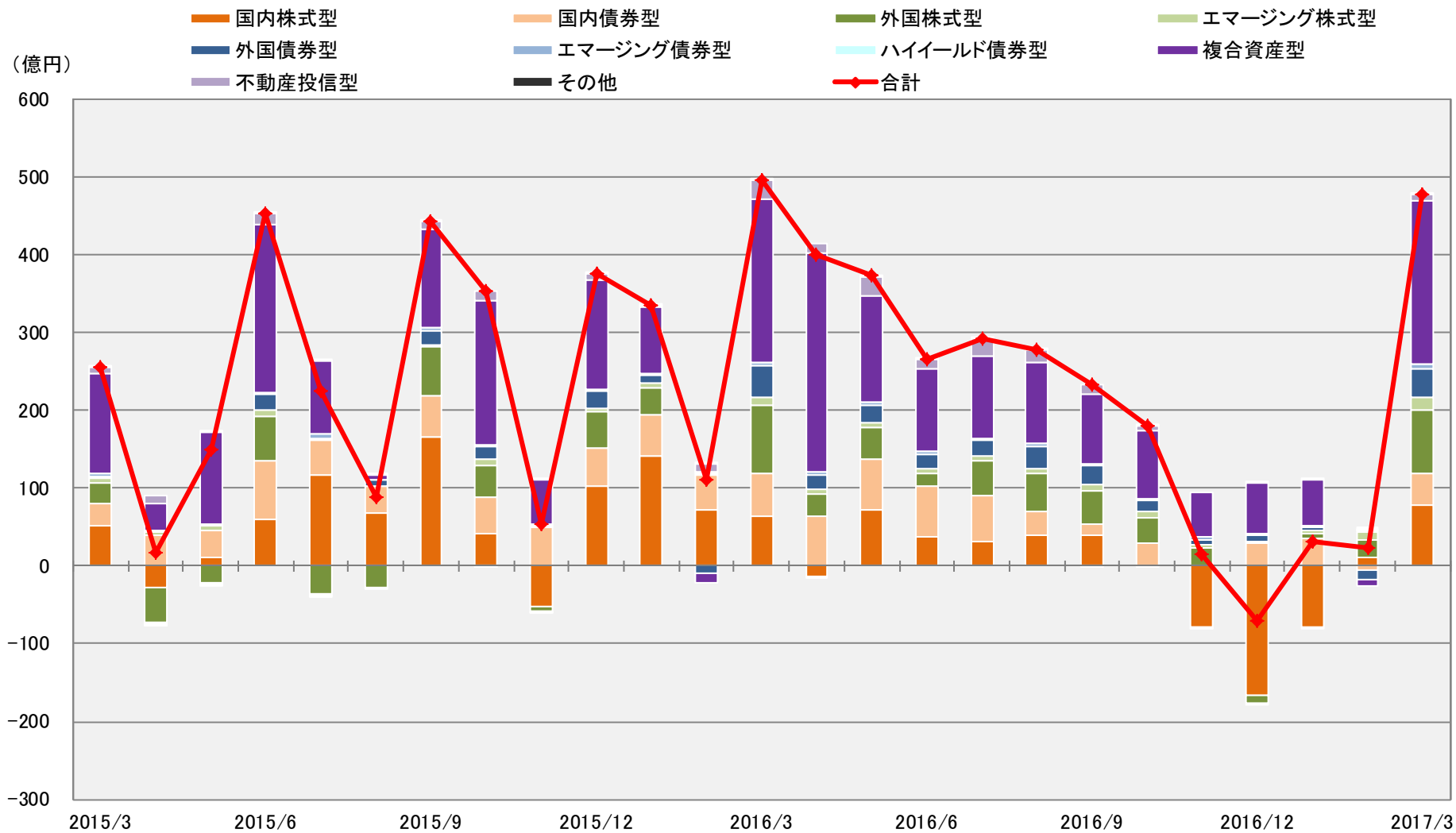
# ファンド分類別 月間流出入額推移(公販ファンド)



※ 公販ファンドとは、ETF、DC専用、SMA専用、公社債投信等を除いた公募投信



# ファンド分類別 月間流出入額推移(DCファンド)



※ DCファンドとは、原則として当社がファンドの名称等から推測したファンド

# 2017年3月 流入額上位30ファンド(公販ファンド)

順位	ファンド名	投信会社	分類	設定日	販売手数料 (上限) (%)	運用管理 費用 (%)	決算 回数	純資産額 2017/3/31 (百万円)	流出入額 2017/3 (百万円)	直近3か月の 流出入合計額 (百万円)	主な販売会社
1	LM・オーストラリア高配当株ファンド(毎月分配)	L M	外国株式型	2011/9/29	3.780	1.793	12	494,859	<b>76,738</b>	183,576	三菱UFJモルガン・スタンレーPB証券 他
2	フィデリティ・USハイ・イールドF	フィデリティ	ハイイールド債券型	1998/4/1	3.240	1.706	12	927,739	<b>49,152</b>	84,925	みずほ銀行、三井住友銀行、三菱東京UFJ銀行 他
3	GSグローバル・ビッグデータ投資戦略B(ヘッジなし)	G S	外国株式型	2017/2/24	3.240	1.323	1	161,531	<b>44,384</b>	160,918	SMBC日興証券、SMBCフレンド証券
4	ロボット・テクノロジー関連株F	大 和	外国株式型	2015/12/7	3.240	1.215	2	147,495	<b>32,355</b>	43,802	みずほ信託銀行、あおぞら銀行、りそな銀行 他
5	ひふみプラス	レオス	国内株式型	2012/5/28	3.240	1.058	1	135,045	<b>31,356</b>	40,496	SB証券、カブドットコム証券、上光証券 他
6	みずほUSハイイールドオープン B	AM-One	ハイイールド債券型	2004/6/30	3.240	1.512	12	160,614	<b>29,528</b>	60,473	みずほ銀行、みずほ信託銀行、きらやか銀行 他
7	ニッセイ豪州ハイ・インカム株式ファンド(毎月決算型)	ニッセイ	外国株式型	2012/6/18	3.240	1.188	12	94,407	<b>28,757</b>	51,689	あおぞら銀行、三菱UFJ信託銀行、内藤証券 他
8	ダイワ・US-REIT・オープン(毎月決算型)B	大 和	不動産投信型	2004/7/21	3.240	1.642	12	700,185	<b>20,987</b>	41,183	みずほ銀行、新生銀行、りそな銀行 他
9	通貨選択型米国リート・αクワトロ(毎月分配)	大 和	不動産投信型	2015/6/26	3.240	1.215	12	53,793	<b>17,415</b>	35,201	クレディスイス証券、大和証券、SB証券 他
10	スマート・ファイブ(毎月決算型)	日 興	複合資産型	2013/7/16	2.160	1.080	12	106,896	<b>16,297</b>	31,905	ゆうちょ銀行
11	ニッセイグローバル好配当株式プラス(毎月決算型)	ニッセイ	外国株式型	2011/11/1	3.240	1.696	12	108,215	<b>15,786</b>	43,664	内藤証券、楽天証券、SB証券 他
12	グローバル・ハイクオリティ成長株式F(為替ヘッジなし)	AM-One	外国株式型	2016/9/30	3.240	1.836	1	78,960	<b>15,620</b>	37,579	みずほ証券
13	東京海上・円資産バランスファンド(毎月決算型)	東京海上	複合資産型	2012/11/9	1.620	0.907	12	322,221	<b>14,845</b>	43,808	ゆうちょ銀行、筑波銀行、常陽銀行 他
14	アムンディ・ダブルウォッチ	アムンディ	複合資産型	2016/1/29	2.160	1.296	1	67,092	<b>14,354</b>	36,297	三井住友銀行、千葉銀行、横浜銀行 他
15	米国インフラ関連株式ファンド<為替ヘッジなし>	AM-One	外国株式型	2017/2/17	3.240	1.674	2	27,322	<b>13,968</b>	27,526	りそな銀行、埼玉りそな銀行、近畿大阪銀行 他
16	JPMベスト・インカム(毎月決算型)	JPMorgan	複合資産型	2014/9/17	3.240	1.004	12	104,795	<b>13,328</b>	23,925	三菱東京UFJ銀行、新生銀行、りそな銀行 他
17	米国インフラ・ビルダー株式ファンド(為替ヘッジなし)	大 和	外国株式型	2017/1/17	3.240	1.598	2	29,479	<b>12,238</b>	30,192	大和証券、岩井コスモ証券、寿証券 他
18	通貨選択型Jリート・ファンド(毎月分配型)ブラジルリアル	AM-One	不動産投信型	2011/1/6	3.240	0.842	12	107,081	<b>12,059</b>	40,840	新生銀行、大和証券、池田泉州TT証券 他
19	野村インド株投資	野 村	エマージング株式型	2005/6/22	3.240	2.160	1	262,289	<b>11,822</b>	28,057	野村證券
20	グローバル・ロボティクス株式F(年2回)	日 興	外国株式型	2015/8/31	3.780	1.901	2	174,166	<b>11,576</b>	24,390	新生銀行、岩井コスモ証券、エース証券 他
21	東京海上・米国政策関連株式ファンド(為替ヘッジなし)	東京海上	外国株式型	2017/3/10	3.240	1.917	4	10,596	<b>10,825</b>	10,825	池田泉州TT証券、宇都宮証券、東海東京証券 他
22	野村インド債券ファンド(毎月分配型)	野 村	エマージング債券型	2011/11/30	3.240	1.555	12	117,320	<b>9,104</b>	18,939	藍澤証券、香川証券、第四証券 他
23	債券コア・セレクション	三井住友トラスト	国内債券型	2016/12/29	1.080	0.594	1	19,071	<b>8,917</b>	18,882	三井住友信託銀行
24	キャピタル世界株式ファンド	キャピタル	外国株式型	2007/10/29	3.240	1.663	1	51,233	<b>8,692</b>	21,604	三菱UFJ信託銀行、野村證券、SB証券 他
25	野村グローバルAI関連株式ファンド A	野 村	外国株式型	2017/2/23	3.240	1.674	2	87,731	<b>8,544</b>	86,064	野村證券
26	ニッセイAI関連株式ファンド(為替ヘッジなし)	ニッセイ	外国株式型	2016/11/30	3.240	1.269	1	36,971	<b>8,388</b>	23,612	エイチ・エス証券、エース証券、岡三証券 他
27	GSグローバル・ビッグデータ投資戦略A(ヘッジあり)	G S	外国株式型	2017/2/24	3.240	1.323	1	35,233	<b>8,318</b>	34,976	SMBC日興証券、SMBCフレンド証券
28	国際アジア・リートF<インド・ルビー>(毎月決算型)	三菱UFJ国際	不動産投信型	2013/9/20	3.240	1.220	12	38,757	<b>8,299</b>	17,560	三菱UFJモルガン・スタンレーPB証券 他
29	野村グローバルAI関連株式ファンド B	野 村	外国株式型	2017/2/23	3.240	1.674	2	96,586	<b>8,283</b>	95,175	野村證券
30	新光ブラジル債券ファンド	AM-One	エマージング債券型	2008/12/22	3.780	1.296	12	75,667	<b>8,247</b>	16,475	みずほ証券、永和証券、岡三にいがた証券 他

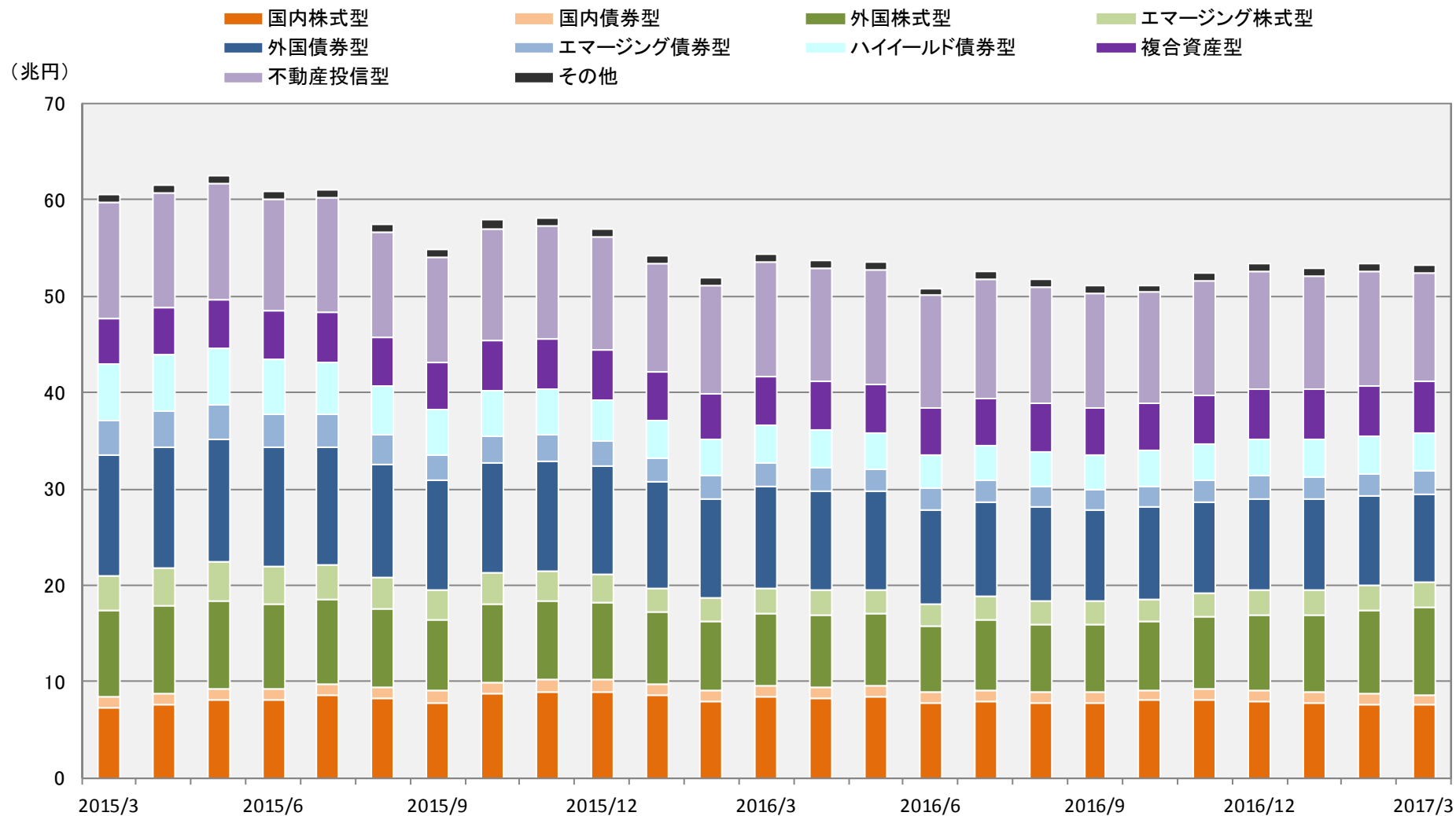
※ 公販ファンドとは、ETF、DC専用、SMA専用、公社債投信を除いた公募投信

# 2017年3月 流入額下位30ファンド(公販ファンド)

順位	ファンド名	投信会社	分類	設定日	販売手数料 (上限) (%)	運用管理 費用 (%)	決算 回数	純資産額 2017/3/31 (百万円)	流出入額 2017/3 (百万円)	直近3か月の 流出入合計額 (百万円)	主な販売会社
1	新光US-REITオープン	AM-One	不動産投信型	2004/9/30	3.240	1.652	12	1,330,270	-26,161	-120,742	みずほ信託銀行、三菱東京UFJ銀行 他
2	ラサール・グローバルREITファンド(毎月分配型)	日興	不動産投信型	2004/3/26	3.240	1.620	12	1,057,982	-25,485	-91,863	みずほ銀行、みずほ信託銀行、三井住友銀行 他
3	グローバル・ソブリン・オープン(毎月決算型)	三菱UFJ国際	外国債券型	1997/12/18	1.620	1.350	12	605,401	-12,575	-33,972	三菱東京UFJ銀行、みずほ銀行、三井住友銀行 他
4	グローバル・ヘルスケア&バイオF	三菱UFJ国際	外国株式型	2004/2/27	3.240	2.376	2	270,059	-12,485	-30,100	三菱東京UFJ銀行、新生銀行、りそな銀行 他
5	フィデリティ・USリート・ファンド B	フィデリティ	不動産投信型	2003/12/9	3.780	1.512	12	1,402,839	-12,110	-40,940	みずほ銀行、三菱東京UFJ銀行、三井住友銀行 他
6	ピクテ・グローバル・インカム株式F(毎月分配型)	ピクテ	外国株式型	2005/2/28	3.780	1.188	12	678,081	-11,435	-16,984	みずほ銀行、あおぞら銀行、みずほ信託銀行 他
7	野村ドイチェ高配当インフラ関連株投信(米ドル)毎月	野村	外国株式型	2010/10/28	3.780	0.896	12	360,007	-9,099	-27,948	野村證券
8	未来変革日本株ファンド	AM-One	国内株式型	2016/1/29	3.240	1.555	2	57,761	-8,296	-27,486	みずほ証券
9	ダイワ/ミレーアセット亜細亜株式ファンド	大和	エマーゼン株式型	2016/1/21	3.240	1.220	2	51,529	-8,160	-11,076	大和証券
10	ワールド・リート・オープン(毎月決算型)	三菱UFJ国際	不動産投信型	2004/7/2	2.700	1.674	12	548,186	-7,164	-8,597	三菱東京UFJ銀行、新生銀行 他
11	ニッセイJPX日経400アクティブファンド	ニッセイ	国内株式型	2014/2/20	3.240	1.555	2	93,223	-6,774	-19,209	新生銀行、みずほ信託銀行、三菱UFJ信託銀行 他
12	マクロ・トータル・リターン・ファンド	三菱UFJ国際	その他	2016/6/21	3.240	1.220	2	50,163	-6,763	-18,377	三菱UFJモルガン・スタンレー証券
13	ダイワ世界フィンテック関連株F(限定追加型/早期償還条項付)	大和	外国株式型	2016/4/19	3.240	1.307	2	29,190	-6,612	-17,398	大和証券
14	ダイワ日本国債ファンド(毎月分配型)	大和	国内債券型	2006/6/12	1.080	0.194	12	353,359	-6,522	-13,645	みずほ信託銀行、みずほ銀行、りそな銀行 他
15	野村日本高配当株プレミアム(通貨セレクト)毎月分配型	野村	国内株式型	2012/6/19	3.780	0.950	12	150,952	-6,484	-21,552	野村證券、ごうぜん証券
16	高金利先進国債券オープン(毎月分配型)	日興	外国債券型	2003/8/5	2.160	0.829	12	261,134	-6,183	-18,316	東和銀行、みちのく銀行、紀陽銀行 他
17	日本企業価値向上ファンド(限定追加型)	野村	国内株式型	2015/4/3	3.240	1.350	1	137,350	-6,073	-15,572	野村證券
18	ダイワ高格付カナダドル債オープン(毎月分配型)	大和	外国債券型	2003/5/20	2.160	1.350	12	274,886	-5,673	-16,141	みずほ銀行、みずほ信託銀行、三菱東京UFJ銀行 他
19	三菱UFJグローバル・ボンド・オープン(毎月決算型)	三菱UFJ国際	外国債券型	2003/7/9	2.160	1.188	12	187,208	-5,627	-15,751	三菱東京UFJ銀行、三菱UFJ信託銀行 他
20	JPX日経400アクティブ・プレミアム・オープン(毎月決算型)	ニッセイ	国内株式型	2015/2/12	3.240	1.107	12	167,506	-5,617	-15,192	三菱UFJモルガン・スタンレー証券
21	野村グローバル高配当株プレミアム(通貨セレクト)毎月分配	野村	外国株式型	2011/11/18	4.320	0.950	12	198,480	-5,559	-20,015	野村證券、ふくおか証券、ごうぜん証券
22	日興BR・ハイ・クオリティ・アロケーションF(為替ヘッジなし)	三井住友	複合資産型	2014/6/27	3.240	2.030	1	113,140	-5,506	-21,465	SMBC日興証券、三井住友銀行
23	りそなJリート・アクティブ・オープン	AM-One	不動産投信型	2010/6/24	2.160	1.080	12	174,042	-5,324	-6,399	りそな銀行、埼玉りそな銀行、近畿大阪銀行
24	日本株厳選ファンド・円コース	大和住銀	国内株式型	2011/4/26	3.780	1.539	12	118,957	-5,238	-16,125	SMBCフレンド証券、ひろぎんウツミ屋証券 他
25	グローバル・アロケーションF毎月決算・ヘッジなし(目標抽出型)	AM-One	複合資産型	2013/2/8	3.780	1.112	12	88,673	-5,228	-14,575	みずほ証券
26	野村テンプレート・トータル・リターンD	野村	外国債券型	2011/8/11	3.240	1.037	12	297,860	-5,196	-17,415	野村證券、常陽証券、中銀証券 他
27	ハイグレード・オセアニア・ボンド・オープン(毎月分配型)	大和	外国債券型	2003/6/13	2.160	1.350	12	377,977	-5,156	-18,743	みずほ信託銀行、三菱UFJ信託銀行 他
28	短期豪ドル債オープン(毎月分配型)	大和住銀	外国債券型	2003/4/18	2.160	0.972	12	309,256	-5,139	-14,437	みずほ銀行、みずほ証券、あおぞら銀行 他
29	コア投資戦略ファンド(成長型)	三井住友トラスト	複合資産型	2012/8/7	3.240	1.490	1	178,728	-5,125	-15,013	三井住友信託銀行、北都銀行、SBI証券 他
30	アジア・オセアニア好配当成長株オープン(毎月分配型)	岡三	エマーゼン株式型	2005/10/27	3.240	1.134	12	466,361	-5,101	-19,079	みずほ銀行、岡三証券、SBI証券 他

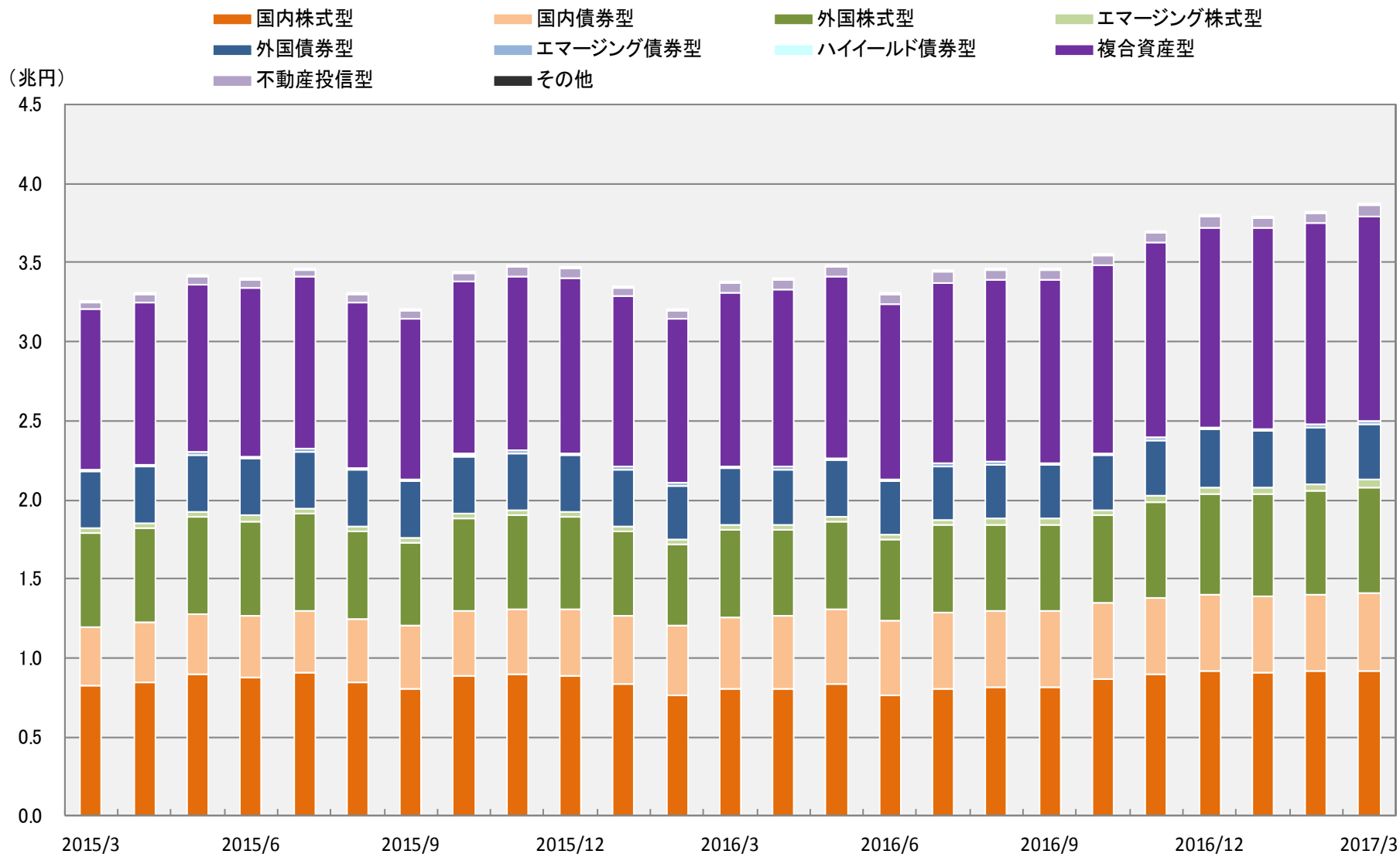
※ 公販ファンドとは、ETF、DC専用、SMA専用、公社債投信を除いた公募投信

# ファンド分類別 純資産額(公販ファンド)



※ 公販ファンドとは、ETF、DC専用、SMA専用、公社債投信等を除いた公募投信

# ファンド分類別 純資産額(DCファンド)



※ DCファンドとは、原則として当社がファンドの名称等から推測したファンド

# 2017年3月 純資産額上位30ファンド(公販ファンド)

順位	ファンド名	投信会社	分類	設定日	販売手数料 (上限) (%)	運用管理 費用 (%)	決算 回数	純資産額 2017/3/31 (百万円)	流出入額 2017/3 (百万円)	主な販売会社
1	フィデリティ・USリート・ファンド B	フィデリティ	不動産投信型	2003/12/9	3.780	1.512	12	<b>1,402,839</b>	-12,110	みずほ銀行、三菱東京UFJ銀行、三井住友銀行 他
2	新光US-REITオープン	AM-One	不動産投信型	2004/9/30	3.240	1.652	12	<b>1,330,270</b>	-26,161	みずほ信託銀行、三菱東京UFJ銀行 他
3	ラサール・グローバルREITファンド(毎月分配型)	日興	不動産投信型	2004/3/26	3.240	1.620	12	<b>1,057,982</b>	-25,485	みずほ銀行、みずほ信託銀行、三井住友銀行 他
4	フィデリティ・USハイ・イールドF	フィデリティ	ハイイールド債券型	1998/4/1	3.240	1.706	12	<b>927,739</b>	49,152	みずほ銀行、三井住友銀行、三菱東京UFJ銀行 他
5	ダイワ・US-REIT・オープン(毎月決算型)B	大和	不動産投信型	2004/7/21	3.240	1.642	12	<b>700,185</b>	20,987	みずほ銀行、新生銀行、りそな銀行 他
6	ピクテ・グローバル・インカム株式F(毎月分配型)	ピクテ	外国株式型	2005/2/28	3.780	1.188	12	<b>678,081</b>	-11,435	みずほ銀行、あおぞら銀行、みずほ信託銀行 他
7	ダイワ米国リート・ファンド(毎月分配型)為替ヘッジなし	大和	不動産投信型	2004/5/20	3.240	1.642	12	<b>675,743</b>	-409	大和証券
8	グローバル・ソブリン・オープン(毎月決算型)	三菱UFJ国際	外国債券型	1997/12/18	1.620	1.350	12	<b>605,401</b>	-12,575	三菱東京UFJ銀行、みずほ銀行、三井住友銀行 他
9	ワールド・リート・オープン(毎月決算型)	三菱UFJ国際	不動産投信型	2004/7/2	2.700	1.674	12	<b>548,186</b>	-7,164	三菱東京UFJ銀行、新生銀行 他
10	LM・オーストラリア高配当株ファンド(毎月分配)	L M	外国株式型	2011/9/29	3.780	1.793	12	<b>494,859</b>	76,738	三菱UFJモルガン・スタンレーPB証券 他
11	アジア・オセアニア好配当成長株オープン(毎月分配型)	岡三	エマージング株式型	2005/10/27	3.240	1.134	12	<b>466,361</b>	-5,101	みずほ銀行、岡三証券、SBI証券 他
12	ハイグレード・オセアニア・ボンド・オープン(毎月分配型)	大和	外国債券型	2003/6/13	2.160	1.350	12	<b>377,977</b>	-5,156	みずほ信託銀行、三菱UFJ信託銀行 他
13	J-REIT・リサーチ・オープン(毎月決算型)	三井住友トラスト	不動産投信型	2005/1/17	3.240	1.080	12	<b>366,312</b>	716	三井住友信託銀行、SMBC日興証券 他
14	野村ドイチエ高配当インフラ関連株投信(米ドル)毎月	野村	外国株式型	2010/10/28	3.780	0.896	12	<b>360,007</b>	-9,099	野村證券
15	ダイワ日本国債ファンド(毎月分配型)	大和	国内債券型	2006/6/12	1.080	0.194	12	<b>353,359</b>	-6,522	みずほ信託銀行、みずほ銀行、りそな銀行 他
16	グローバル・ロボティクス株式F(1年決算)	日興	外国株式型	2015/8/31	3.780	1.901	1	<b>351,336</b>	6,890	新生銀行、三井住友信託銀行、岩井コスモ証券 他
17	財産3分法ファンド(不動産・債券・株式)毎月分配型	日興	複合資産型	2003/8/5	3.240	1.026	12	<b>348,025</b>	4,461	三井住友銀行、野村證券、SMBC日興証券 他
18	フィデリティ・日本成長株ファンド	フィデリティ	国内株式型	1998/4/1	3.240	1.652	1	<b>340,630</b>	-1,075	みずほ銀行、みずほ信託銀行、三井住友銀行 他
19	東京海上・円資産バランスファンド(毎月決算型)	東京海上	複合資産型	2012/11/9	1.620	0.907	12	<b>322,221</b>	14,845	ゆうちょ銀行、筑波銀行、常陽銀行 他
20	短期豪ドル債オープン(毎月分配型)	大和住銀	外国債券型	2003/4/18	2.160	0.972	12	<b>309,256</b>	-5,139	みずほ銀行、みずほ証券、あおぞら銀行 他
21	GS米国REITファンドB(毎月分配型・為替ヘッジなし)	G S	不動産投信型	2003/10/27	2.700	1.544	12	<b>307,344</b>	-3,923	ゴールドマン・サックス証券、みずほ銀行 他
22	ピクテ新興国インカム株式ファンド(毎月決算型)	ピクテ	エマージング株式型	2008/1/31	3.240	1.242	12	<b>300,060</b>	-1,091	三菱東京UFJ銀行、みずほ信託銀行、群馬銀行 他
23	野村テンプレート・トータル・リターンD	野村	外国債券型	2011/8/11	3.240	1.037	12	<b>297,860</b>	-5,196	野村證券、常陽証券、中銀証券 他
24	さわかみファンド	さわかみ	国内株式型	1999/8/24	0.000	1.080	1	<b>294,253</b>	-1,323	
25	ダイワ高格付カナダドル債オープン(毎月分配型)	大和	外国債券型	2003/5/20	2.160	1.350	12	<b>274,886</b>	-5,673	みずほ銀行、みずほ信託銀行、三菱東京UFJ銀行 他
26	グローバル・ヘルスケア&バイオF	三菱UFJ国際	外国株式型	2004/2/27	3.240	2.376	2	<b>270,059</b>	-12,485	三菱東京UFJ銀行、新生銀行、りそな銀行 他
27	UBS世界公共インフラ債券投信円(毎月分配型)	UBS	外国債券型	2009/7/24	3.240	0.950	12	<b>268,792</b>	350	野村證券
28	野村インド株投資	野村	エマージング株式型	2005/6/22	3.240	2.160	1	<b>262,289</b>	11,822	野村證券
29	高金利先進国債券オープン(毎月分配型)	日興	外国債券型	2003/8/5	2.160	0.829	12	<b>261,134</b>	-6,183	東和銀行、みちのく銀行、紀陽銀行 他
30	グローバルAIファンド(為替ヘッジなし)	三井住友	外国株式型	2016/9/9	3.240	1.890	1	<b>259,675</b>	95	SMBC日興証券、SMBCフレンド証券

※ 公販ファンドとは、ETF、DC専用、SMA専用、公社債投信を除いた公募投信

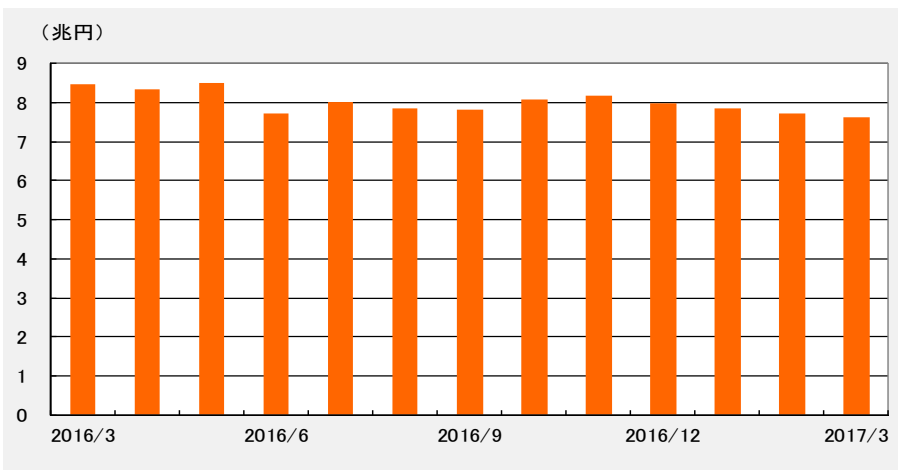
# 2017年3月 純資産額上位30ファンド(DCファンド)

順位	ファンド名	投信会社	分類	設定日	運用管理 費用 (%)	決算 回数	純資産額 2017/3/31 (百万円)	流入額 2017/3 (百万円)	主な販売会社
1	三菱UFJプライムバランス(安定成長型)(確定拠出年金)	三菱UFJ国際	複合資産型	2002/11/8	0.248	1	151,888	1,983	三菱東京UFJ銀行DC、百五銀行DC 他
2	野村外国株式インデックスF・MSCI-KOKUSAI(確定拠出年金)	野村	外国株式型	2002/2/22	0.238	1	133,680	1,207	野村證券DC、三井住友海上火災保険DC 他
3	DIAM外国株式インデックスファンド<DC年金>	AM-One	外国株式型	2002/9/5	0.270	1	108,743	1,013	第一生命DC、百五銀行DC、八十二銀行DC 他
4	DCダイワ外国債券インデックス	大和	外国債券型	2002/12/2	0.248	1	101,199	1,212	大和証券DC、みずほ銀行DC 他
5	DC国内債券インデックスファンド	三菱UFJ国際	国内債券型	2002/2/5	0.173	1	97,994	805	三菱UFJ信託銀行DC、みずほ銀行DC 他
6	DC日本債券インデックスS	三井住友トラスト	国内債券型	2003/2/3	0.173	1	94,571	884	三井住友信託銀行DC、三井住友海上火災保険DC 他
7	三菱UFJプライムバランス(成長型)(確定拠出年金)	三菱UFJ国際	複合資産型	2002/11/8	0.259	1	91,810	1,218	三菱東京UFJ銀行DC、百五銀行DC 他
8	DIAM国内株式インデックスファンド<DC年金>	AM-One	国内株式型	2002/11/15	0.238	1	83,185	482	第一生命DC、みずほ銀行DC 他
9	DC日本株式インデックスL	三井住友トラスト	国内株式型	2002/4/1	0.205	1	79,514	638	三井住友信託銀行DC、三井住友海上火災保険DC
10	DC国内株式インデックスファンド	三菱UFJ国際	国内株式型	2003/9/30	0.216	1	70,376	510	三菱UFJ信託銀行DC、三菱東京UFJ銀行DC 他
11	DCマイセレクション50	三井住友トラスト	複合資産型	2001/10/1	0.313	1	63,639	765	三井住友信託銀行DC、愛媛銀行DC 他
12	三菱UFJプライムバランス(安定型)(確定拠出年金)	三菱UFJ国際	複合資産型	2002/11/8	0.238	1	62,998	784	三菱東京UFJ銀行DC、百五銀行DC 他
13	マイバランス50(確定拠出年金)	野村	複合資産型	2002/7/25	0.248	1	61,670	940	野村證券DC
14	DCダイワ日本株式インデックス	大和	国内株式型	2003/1/27	0.270	1	57,743	457	大和証券DC、みずほ銀行DC 他
15	野村国内債券インデックスファンド(確定拠出年金)	野村	国内債券型	2002/7/25	0.173	1	55,444	227	野村證券DC、あいおいニッセイ同和損害保険DC 他
16	マイバランス70(確定拠出年金)	野村	複合資産型	2002/7/25	0.259	1	54,719	663	野村證券DC
17	分散投資コア戦略ファンドS	三井住友トラスト	複合資産型	2013/3/29	1.296	1	50,896	1,721	三井住友信託銀行DC、北海道銀行
18	三井住友・DC外国債券インデックスファンド	三井住友	外国債券型	2002/4/1	0.227	1	50,683	594	三菱UFJ信託銀行DC、北陸銀行DC 他
19	DC・ダイワ・バリュー株・オープン	大和	国内株式型	2001/11/28	1.642	2	49,350	359	大和証券DC、みずほ銀行DC 他
20	DCダイワ外国株式インデックス	大和	外国株式型	2003/1/27	0.270	1	48,619	793	大和証券DC、みずほ銀行DC 他
21	DC日本債券インデックスL	三井住友トラスト	国内債券型	2003/1/15	0.130	1	45,844	314	三井住友信託銀行DC
22	野村国内株式インデックスF・TOPIX(確定拠出年金)	野村	国内株式型	2002/10/11	0.205	1	45,621	323	野村證券DC、武蔵野銀行DC
23	分散投資コア戦略ファンドA	三井住友トラスト	複合資産型	2013/3/29	1.296	1	44,817	698	三井住友信託銀行DC
24	DC外国株式インデックスL	三井住友トラスト	外国株式型	2003/1/15	0.270	1	41,951	265	三井住友信託銀行DC、みずほ銀行DC 他
25	DC日本債券インデックスP	三井住友トラスト	国内債券型	2004/11/15	0.119	1	41,844	861	三井住友信託銀行DC
26	DCマイセレクション75	三井住友トラスト	複合資産型	2001/10/1	0.346	1	41,119	430	三井住友信託銀行DC、紀陽銀行DC 他
27	DCマイセレクション25	三井住友トラスト	複合資産型	2001/10/1	0.281	1	36,353	658	三井住友信託銀行DC、岡三証券DC 他
28	DIAM外国株式オープン<DC年金>	AM-One	外国株式型	2001/10/1	1.879	1	33,208	239	第一生命DC、みずほ銀行DC、SB証券DC 他
29	野村DC外国株式インデックスF・MSCI-KOKUSAI	野村	外国株式型	2007/9/27	0.238	1	33,123	674	野村證券DC、労働金庫連合会DC 他
30	大和住銀・DC日本バリュー株ファンド	大和住銀	国内株式型	2001/11/30	1.642	1	31,956	241	大和証券DC、三井住友銀行DC 他

※ DCファンドとは、原則として当社がファンドの名称等から推測したファンド口

# 2017年3月 国内株式型(公販ファンド)

## 純資産額推移



## 2017年3月 流入額上位15位ファンド

(単位:百万円)

順位	ファンド名	投信会社	設定日	流入額 2017/3
1	ひふみプラス	レオス	2012/5/28	31,356
2	ひふみ投信	レオス	2008/10/1	7,522
3	日本厳選中小型株ファンド	AM-One	2016/12/9	5,522
4	ビッグデータ活用日本中小型株式ファンド	AM-One	2017/1/31	2,724
5	いちよし中小型成長株ファンド	いちよし	2016/6/29	2,487
6	MHAM株式インデックスF225	AM-One	1985/10/25	2,418
7	国際・キャピタル日本株式オープン<ロシアループル>(毎月決算型)	三菱UFJ国際	2013/10/24	1,547
8	ダイワ日本株式インデックスF<シフト11>Ver4	大和	2015/3/31	1,517
9	日本株アルファ・カルテット(毎月分配型)	大和住銀	2014/4/4	1,452
10	SMT日経225インデックス・オープン	三井住友トラスト	2010/7/30	1,416
11	ニッセイ日経225インデックスファンド	ニッセイ	2004/1/28	1,329
12	ロボ・ジャパン(円投資型)	野村	2016/4/1	1,176
13	(野村インデックスF)JPX日経400	野村	2014/3/7	1,061
14	日本株厳選ファンド・米ドルコース	大和住銀	2013/7/26	1,055
15	日本株好配当ファンド(年1回決算型)	ちばぎんAM	2016/7/29	1,020

## 2017年3月 月間収益率上位15位ファンド

(単位:%)

順位	ファンド名	投信会社	設定日	月間収益率
1	カレラ日本小型株式ファンド	カレラ	2016/5/31	9.81
2	JASDAQ-TOP20指数ファンド	三井住友	2010/12/22	8.73
3	JPMジャパン・テクノロジー・ファンド	JPモルガン	1999/5/18	8.37
4	ダイワ新興企業株ファンド	大和	2006/7/14	7.00
5	女性活躍応援ファンド	大和	2015/3/31	6.27
6	野村日本ブランド株投資(メキシコベソコース)年2回決算型	野村	2014/1/14	5.76
7	国際・キャピタル日本株式オープン<メキシコベソ>(1年決算型)	三菱UFJ国際	2013/10/24	5.72
8	野村日本ブランド株投資(メキシコベソコース)毎月分配型	野村	2014/1/14	5.72
9	日本株厳選ファンド・メキシコベソコース	大和住銀	2013/7/26	5.60
10	野村通貨選択日本株投信(メキシコベソ)毎月分配型	野村	2013/6/27	5.53
11	国際・キャピタル日本株式オープン<メキシコベソ>(毎月決算型)	三菱UFJ国際	2013/10/24	5.30
12	野村通貨選択日本株投信(メキシコベソ)年2回決算型	野村	2013/6/27	5.23
13	ジャパニーズ・ドリーム・オープン	三菱UFJ国際	2000/2/29	4.83
14	企業価値成長小型株ファンド	AM-One	2016/2/29	4.82
15	小型株ファンド	明治安田	2002/8/13	4.72

## 2017年3月 純資産額上位15位ファンド

(単位:百万円)

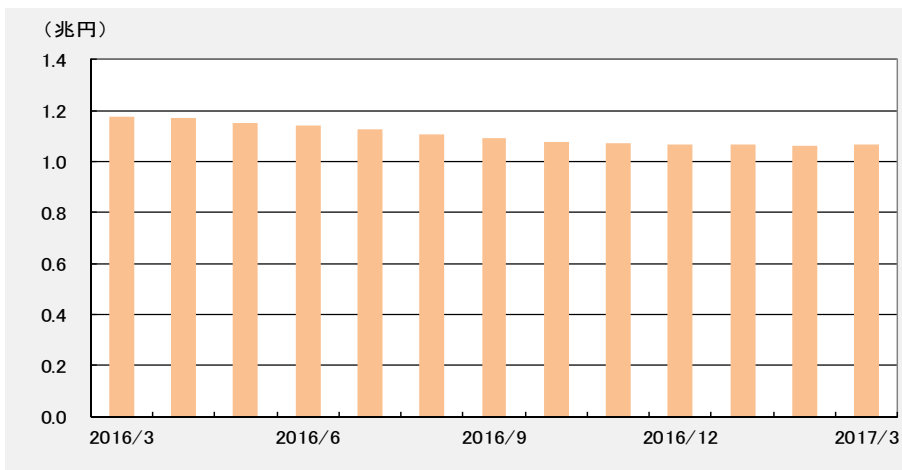
順位	ファンド名	投信会社	設定日	純資産額 2017/3/31
1	フィデリティ・日本成長株ファンド	フィデリティ	1998/4/1	340,630
2	さわかみファンド	さわかみ	1999/8/24	294,253
3	日本株アルファ・カルテット(毎月分配型)	大和住銀	2014/4/4	220,114
4	日興・インデックスファンド225	日興	1988/6/17	214,717
5	JPX日経400アクティブ・プレミアム・オープン(毎月決算型)	ニッセイ	2015/2/12	167,506
6	MHAM株式インデックスF225	AM-One	1985/10/25	154,386
7	野村日本高配当株プレミアム(通貨セレクト)毎月分配型	野村	2012/6/19	150,952
8	日経225ノーロードオープン	AM-One	1998/8/21	144,431
9	日本企業価値向上ファンド(限定追加型)	野村	2015/4/3	137,350
10	ひふみプラス	レオス	2012/5/28	135,045
11	日本株厳選ファンド・円コース	大和住銀	2011/4/26	118,957
12	野村日本ブランド株投資(ブラジルリアルコース)毎月分配型	野村	2009/4/23	116,807
13	ニッセイ日経225インデックスファンド	ニッセイ	2004/1/28	110,785
14	野村日本企業価値向上オープン(米ドル投資型)	野村	2015/5/18	108,811
15	ニッセイJPX日経400アクティブファンド	ニッセイ	2014/2/20	93,223

※ 公販ファンドとは、ETF、DC専用、SMA専用、公社債投信等を除いた公募投信



# 2017年3月 国内債券型(公販ファンド)

## 純資産額推移



## 2017年3月 流入額上位15位ファンド

(単位:百万円)

順位	ファンド名	投信会社	設定日	流入額 2017/3
1	債券コア・セレクション	三井住友トラスト	2016/12/29	8,917
2	(ダイワ・円債S) 超長期国債	大和	2017/3/1	963
3	DLIBJ・公社債オープン(短期コース)	AM-One	1999/12/14	963
4	ニッセイ日本インカムオープン	ニッセイ	2006/9/29	745
5	ニッセイ日本インカムオープン(年1回決算型)	ニッセイ	2013/8/26	696
6	三井住友・日本債券インデックスF	三井住友	2002/1/4	676
7	DIAM国内債券パッシブ・ファンド	AM-One	2009/1/30	674
8	みずほ日本債券アドバンス(豪ドル債券型)	AM-One	2010/9/28	638
9	(ダイワ・円債S) 日本国債	大和	2017/3/1	632
10	しんきん公共債ファンド	しんきん	2010/2/9	516
11	(ダイワ・円債S) 超長期国債 & 住宅金融支援機構債	大和	2017/3/1	461
12	DLIBJ・公社債オープン(中期コース)	AM-One	1999/12/14	324
13	SMT国内債券インデックス・オープン	三井住友トラスト	2008/1/9	283
14	(野村インデックスF) 国内債券	野村	2010/11/26	256
15	インデックスコレクション(国内債券)	三井住友トラスト	2010/10/20	235

## 2017年3月 月間収益率上位15位ファンド

(単位:%)

順位	ファンド名	投信会社	設定日	月間収益率
1	DIAMニッポン債券オープン	AM-One	2016/7/1	0.38
2	スター劣後債ファンド12-09(5年早期償還条項付)	SBI	2012/9/21	0.21
3	ノーロード明治安田社債アクティブ	明治安田	2016/12/21	0.07
4	西京劣後債ファンド2012-06(スワンⅢ)	SBI	2012/6/18	0.07
5	日本超長期国債ファンド	三井住友	2015/6/30	0.02
6	分配金ステップアップ型円建て債券F2012-12	岡三	2012/12/21	0.01
7	ダイワ日本国債15-20年ラダー型	大和	2016/2/23	0.00
8	DLIBJ・公社債オープン(短期コース)	AM-One	1999/12/14	0.00
9	LAF(リキッド・アセット・ファンド)	三菱UFJ国際	2016/10/24	-0.01
10	野村STF(ショートターム・ファンド)	野村	2016/6/9	-0.01
11	三菱UFJ日本短期債券ファンド	三菱UFJ国際	2012/12/3	-0.02
12	明治安田日本債券オープン(毎月決算型)	明治安田	2001/4/11	-0.03
13	三菱UFJ日本国債ファンド(毎月決算型)	三菱UFJ国際	2010/9/30	-0.03
14	ダイワ住宅金融支援機構債ファンド-Mr.フラット	大和	2016/2/29	-0.03
15	ニッセイ国内債券アルファ	ニッセイ	2015/11/27	-0.03

## 2017年3月 純資産額上位15位ファンド

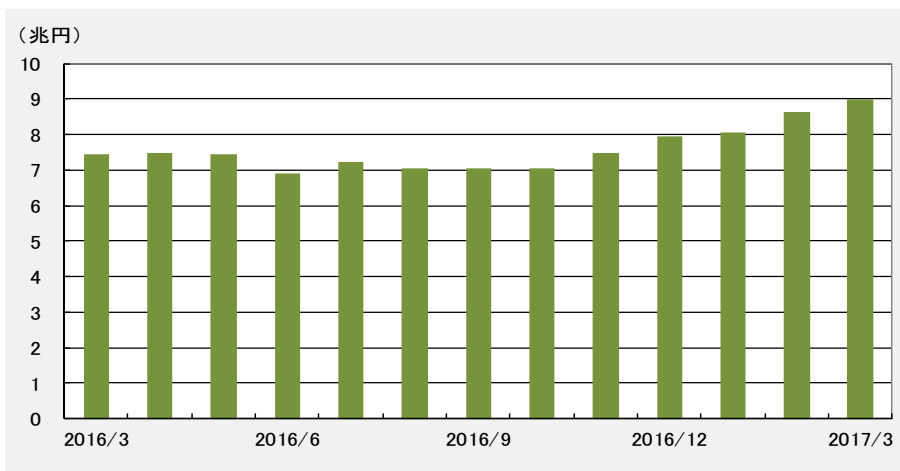
(単位:百万円)

順位	ファンド名	投信会社	設定日	純資産額 2017/3/31
1	ダイワ日本国債ファンド(毎月分配型)	大和	2006/6/12	353,359
2	ニッセイ日本インカムオープン	ニッセイ	2006/9/29	86,733
3	三井住友・日本債券インデックスF	三井住友	2002/1/4	54,755
4	東京海上・円建て投資適格債券ファンド(毎月決算型)	東京海上	2010/5/28	51,699
5	DLIBJ・公社債オープン(中期コース)	AM-One	1999/12/14	51,652
6	MHAM物価連動国債ファンド	AM-One	2004/6/1	40,810
7	ジャパン・ソブリン・オープン	三菱UFJ国際	2004/6/11	33,785
8	eMAXIS国内債券インデックス	三菱UFJ国際	2009/10/28	22,877
9	DLIBJ・公社債オープン(短期コース)	AM-One	1999/12/14	22,398
10	債券コア・セレクション	三井住友トラスト	2016/12/29	19,071
11	インデックスコレクション(国内債券)	三井住友トラスト	2010/10/20	18,476
12	ニッセイ国内債券アルファ	ニッセイ	2015/11/27	17,088
13	東京海上セレクション・日本債券	東京海上	2002/1/25	14,934
14	DIAM国内債券パッシブ・ファンド	AM-One	2009/1/30	14,720
15	パインブリッジ日本住宅金融支援機構債ファンド	パインブリッジ	2012/4/23	14,720

※ 公販ファンドとは、ETF、DC専用、SMA専用、公社債投信等を除いた公募投信

# 2017年3月 外国株式型(公販ファンド)

## 純資産額推移



## 2017年3月 流入額上位15位ファンド

(単位:百万円)

順位	ファンド名	投信会社	設定日	流入額 2017/3
1	LM・オーストラリア高配当株ファンド(毎月分配)	L M	2011/9/29	76,738
2	GSグローバル・ビッグデータ投資戦略 B(ヘッジなし)	G S	2017/2/24	44,384
3	ロボット・テクノロジー関連株F	大 和	2015/12/7	32,355
4	ニッセイ豪州ハイ・インカム株式ファンド(毎月決算型)	ニッセイ	2012/6/18	28,757
5	ニッセイグローバル好配当株式プラス(毎月決算型)	ニッセイ	2011/11/1	15,786
6	グローバル・ハイクオリティ成長株F(為替ヘッジなし)	AM-One	2016/9/30	15,620
7	米国インフラ関連株F(為替ヘッジなし)	AM-One	2017/2/17	13,968
8	米国インフラ・ビルダー株F(為替ヘッジなし)	大 和	2017/1/17	12,238
9	グローバル・ロボティクス株F(年2回)	日 興	2015/8/31	11,576
10	東京海上・米国政策関連株F(為替ヘッジなし)	東京海上	2017/3/10	10,825
11	キャピタル世界株F	キャピタル	2007/10/29	8,692
12	野村グローバルAI関連株F	野 村	2017/2/23	8,544
13	ニッセイAI関連株F(為替ヘッジなし)	ニッセイ	2016/11/30	8,388
14	GSグローバル・ビッグデータ投資戦略 A(ヘッジあり)	G S	2017/2/24	8,318
15	野村グローバルAI関連株F	野 村	2017/2/23	8,283

## 2017年3月 月間収益率上位15位ファンド

(単位:%)

順位	ファンド名	投信会社	設定日	月間収益率
1	イタリア株F	カレラ	2013/12/17	9.98
2	3つの財布欧州銀行株F(毎月分配型)	カレラ	2014/10/15	8.30
3	ビクテ・グローバル・インカム株F<メキシコペソ>(毎月分配型)	三菱UFJ国際	2013/6/17	7.30
4	i-mizuho欧州株F	ブラックロック	2013/9/3	6.11
5	欧州株F	三井住友	2010/7/1	6.06
6	ビクテ欧州株F B	ビクテ	1998/4/28	5.91
7	オランダ株F	カレラ	2013/4/23	5.87
8	ビクテ・ヨーロッパ・オープン	ビクテ	1998/12/30	5.81
9	HSBCユーロ中・小型株F	HSBC	2014/3/25	5.55
10	YOURMIRAIワールド・リゾート	三井住友	2014/8/1	5.49
11	ビクテ欧州株F A	ビクテ	1998/4/28	5.27
12	ベアリング欧州株F	ベアリング	2007/8/8	5.25
13	シュローダー・ユーロ株F(為替ヘッジなし)	シュローダー	2015/6/8	5.24
14	ヨーロッパ高配当株F(毎月決算型)	三井住友トラスト	2013/5/14	5.00
15	EUROエクイティ・レンデメント・ファンド(円ヘッジなし)	三井住友	2015/8/31	4.86

## 2017年3月 純資産額上位15位ファンド

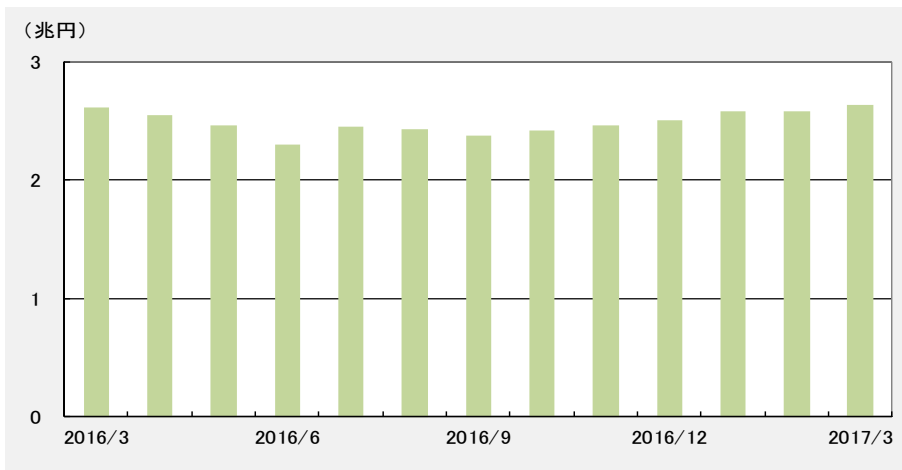
(単位:百万円)

順位	ファンド名	投信会社	設定日	純資産額 2017/3/31
1	ビクテ・グローバル・インカム株F(毎月分配型)	ビクテ	2005/2/28	678,081
2	LM・オーストラリア高配当株F(毎月分配)	L M	2011/9/29	494,859
3	野村ドイチェ高配当インフラ関連株F(米ドル)毎月	野 村	2010/10/28	360,007
4	グローバル・ロボティクス株F(1年決算)	日 興	2015/8/31	351,336
5	グローバル・ヘルスケア&バイオF	三菱UFJ国際	2004/2/27	270,059
6	グローバルAI株F(為替ヘッジなし)	三井住友	2016/9/9	259,675
7	野村グローバル高配当株Fプレミアム(通貨セレクト)毎月分配	野 村	2011/11/18	198,480
8	ニッセイオーストラリア高配当株F(毎月決算型)	ニッセイ	2012/6/8	193,065
9	グローバル・ロボティクス株F(年2回)	日 興	2015/8/31	174,166
10	GSグローバル・ビッグデータ投資戦略 B(ヘッジなし)	G S	2017/2/24	161,531
11	ロボット・テクノロジー関連株F	大 和	2015/12/7	147,495
12	アライアンス・バーンスタイン・米国成長株F	アライアンス	2014/9/16	122,164
13	ニッセイグローバル好配当株式プラス(毎月決算型)	ニッセイ	2011/11/1	108,215
14	ダイワ米国株F(毎月分配型)	大 和	2011/9/22	106,388
15	カナダ高配当株F(毎月分配型)	大和住銀	2013/4/26	100,686

※ 公販ファンドとは、ETF、DC専用、SMA専用、公社債投信等を除いた公募投信

# 2017年3月 エマージング株式型(公販ファンド)

## 純資産額推移



## 2017年3月 流入額上位15位ファンド

(単位:百万円)

順位	ファンド名	投信会社	設定日	流入額 2017/3
1	野村インド株投資	野村	2005/6/22	11,822
2	(ノムラ・アジアS)ノムラ・インド・フォーカス	野村	2009/9/16	4,561
3	ブラジル株式ツインαファンド(毎月分配型)(ツインα)	T&Dアセット	2014/12/19	1,776
4	イーストスプリング・インド消費関連ファンド	イーストスプリ	2008/5/30	1,738
5	中華圏株式ファンド(毎月分配型)	日興	2010/10/29	1,315
6	ドイチェ・ロシア東欧株式ファンド	ドイチェ	2006/5/26	1,027
7	高成長インド・中型株式ファンド	三井住友	2011/8/31	980
8	eMAXIS新興国株式インデックス	三菱UFJ国際	2009/10/28	874
9	ブラジル高配当株オープン(毎月決算型)	三井住友トラスト	2012/11/30	752
10	ベトナム株ファンド	大和	2016/12/26	748
11	先進国資本エマージング株式ファンド(1年決算型)	日興	2016/6/30	414
12	(オーロラII)東欧投資F	野村	1996/7/12	413
13	ダイワ・ロシア株ファンド	大和	2008/2/26	405
14	日興・中国構造改革ファンド	三井住友	2014/1/24	313
15	EXE-i新興国株式ファンド	SBI	2013/5/13	244

## 2017年3月 月間収益率上位15位ファンド

(単位:%)

順位	ファンド名	投信会社	設定日	月間収益率
1	メキシコ株ファンド	大和	2015/5/7	12.91
2	HSBCメキシコ株式オープン	HSBC	2013/2/28	11.53
3	メキシコ株式ファンド	カレラ	2013/3/26	8.62
4	(ノムラ・アジアS)ノムラ・インド・フォーカス	野村	2009/9/16	8.25
5	HSBCインド・インフラ株式オープン	HSBC	2009/10/1	8.18
6	新生・UTIインドファンド	新生	2006/12/27	6.90
7	野村インド株投資	野村	2005/6/22	6.83
8	イーストスプリング・インド・インフラ株式ファンド	イーストスプリ	2006/11/8	6.79
9	T&Dインド中小型株ファンド	T&Dアセット	2011/2/7	6.62
10	ニッセイ・インド厳選株式ファンド	ニッセイ	2014/8/29	6.50
11	アムンディ・リソナインド・ファンド	アムンディ	2006/1/31	6.48
12	HSBCインド株式ファンド(3ヶ月決算型)	HSBC	2007/9/14	6.48
13	ダイワ・ダイナミック・インド株ファンド	大和	2007/12/26	6.41
14	HSBCインドオープン	HSBC	2004/11/30	6.33
15	JPMインド株アクティブ・オープン	JPMオルガン	2005/12/19	6.25

## 2017年3月 純資産額上位15位ファンド

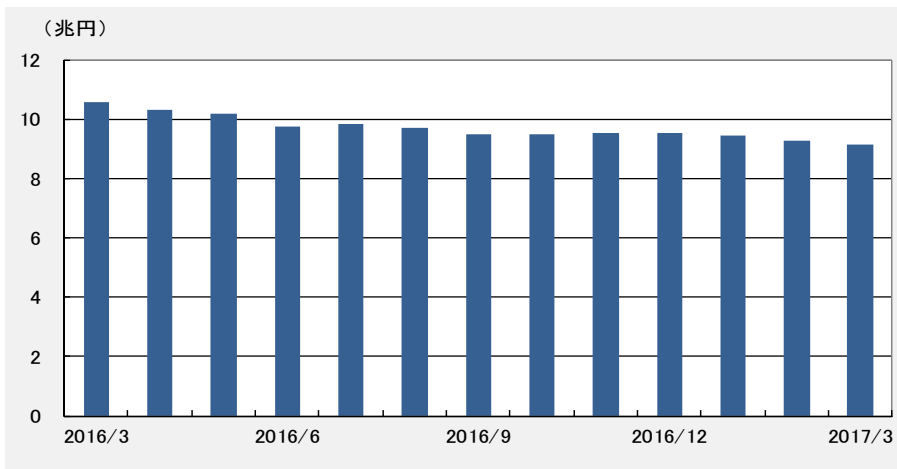
(単位:百万円)

順位	ファンド名	投信会社	設定日	純資産額 2017/3/31
1	アジア・オセアニア好配当成長株オープン(毎月分配型)	岡三	2005/10/27	466,361
2	ピクテ新興国インカム株式ファンド(毎月決算型)	ピクテ	2008/1/31	300,060
3	野村インド株投資	野村	2005/6/22	262,289
4	イーストスプリング・インド株式オープン	イーストスプリ	2004/9/30	91,911
5	HSBCインドオープン	HSBC	2004/11/30	63,059
6	ダイワ/ミレーアセット垂細垂株式ファンド	大和	2016/1/21	51,529
7	三井住友・アジア・オセアニア好配当株式オープン	三井住友	2005/7/29	47,582
8	HSBCブラジルオープン	HSBC	2006/3/31	38,964
9	イーストスプリング・インド・インフラ株式ファンド	イーストスプリ	2006/11/8	32,436
10	高成長インド・中型株式ファンド	三井住友	2011/8/31	31,094
11	(ノムラ・アジアS)ノムラ・インド・フォーカス	野村	2009/9/16	30,769
12	中華圏株式ファンド(毎月分配型)	日興	2010/10/29	29,507
13	アムンディ・リソナインド・ファンド	アムンディ	2006/1/31	29,064
14	JPM・BRICS5・ファンド	JPMオルガン	2005/12/28	28,967
15	eMAXIS新興国株式インデックス	三菱UFJ国際	2009/10/28	28,918

※ 公販ファンドとは、ETF、DC専用、SMA専用、公社債投信等を除いた公募投信

# 2017年3月 外国債券型(公販ファンド)

## 純資産額推移



## 2017年3月 月間収益率上位15位ファンド

順位	ファンド名	投信会社	設定日	月間収益率 (単位:%)
1	三菱UFJ米国バンクローンF<メキシコペソ>(年2回分配型)	三菱UFJ国際	2013/10/15	5.78
2	三菱UFJ米国バンクローンF<メキシコペソ>(毎月分配型)	三菱UFJ国際	2013/10/15	5.78
3	東京海上Rogge世界ハイブリッド証券F<メキシコ・ペソ>(毎月分配型)	東京海上	2013/9/4	5.62
4	新光・ハイブリッド証券ファンド(メキシコペソ)	AM-One	2013/7/11	5.55
5	UBS世界公共インフラ債券投信 メキシコペソ(毎月分配型)	UBS	2014/7/23	5.24
6	UBS世界公共インフラ債券投信 メキシコペソ(年2回決算型)	UBS	2014/7/23	5.21
7	東京海上Rogge世界ハイブリッド証券F<ロシア・ルーブル>(毎月分配型)	東京海上	2013/9/4	3.72
8	三菱UFJ米国バンクローンF<ロシアルーブル>(年2回分配型)	三菱UFJ国際	2013/10/15	3.65
9	三菱UFJ米国バンクローンF<ロシアルーブル>(毎月分配型)	三菱UFJ国際	2013/10/15	3.64
10	新光・ハイブリッド証券ファンド(ロシアルーブル)	AM-One	2009/11/16	3.47
11	世界標準債券ファンド	日興	2010/3/18	3.10
12	世界標準債券ファンド(1年決算型)	日興	2014/6/2	3.07
13	ダイワ短期国際機関債F(年2回決算型)ー成長の絆(年2回)ー	大和	2015/10/15	2.94
14	ダイワ短期国際機関債F(毎月分配型)ー成長の絆ー	大和	2015/1/22	2.94
15	CAM優先出資証券F通貨選択型(ユーロ)	CAM	2013/4/12	2.82

※ 公販ファンドとは、ETF、DC専用、SMA専用、公社債投信等を除いた公募投信

## 2017年3月 流入額上位15位ファンド

(単位:百万円)

順位	ファンド名	投信会社	設定日	流入額 2017/3
1	野村PIMCO・世界インカム戦略ファンド A	野村	2016/4/22	5,800
2	バンクローン・オープン(為替ヘッジあり)	三井住友トラスト	2014/8/19	5,319
3	三菱UFJ米国バンクローンF<ロシアルーブル>(毎月分配型)	三菱UFJ国際	2013/10/15	4,838
4	みずほ豪ドル債券ファンド	AM-One	2003/10/30	4,788
5	バンクローン・オープン(為替ヘッジなし)	三井住友トラスト	2014/8/19	4,674
6	ニッセイ・コーポレート・ハイブリッド証券2017-03(為替ヘッジあり)	ニッセイ	2017/3/31	4,307
7	世界コーポレート・ハイブリッド証券ファンド17-03	三井住友	2017/3/31	4,251
8	GSフォーカス・イールド・ボンド(毎月決算)	G S	2016/6/14	4,082
9	GSフォーカス・イールド・ボンド(年2回決算)	G S	2016/6/14	3,897
10	野村PIMCO・世界インカム戦略ファンド C	野村	2016/4/22	3,856
11	三井住友・豪ドル債ファンド	三井住友	2003/6/16	3,317
12	三菱UFJ豪ドル債券インカムオープン	三菱UFJ国際	2003/3/14	3,311
13	三菱UFJ米国バンクローンF<ブラジルレアル>(毎月分配型)	三菱UFJ国際	2013/10/15	2,875
14	コーポレート・ボンド・インカム(為替ノーヘッジ型)	三井住友	2009/5/29	2,867
15	UBSオーストラリア債券オープン(毎月分配型)	UBS	2003/8/15	2,705

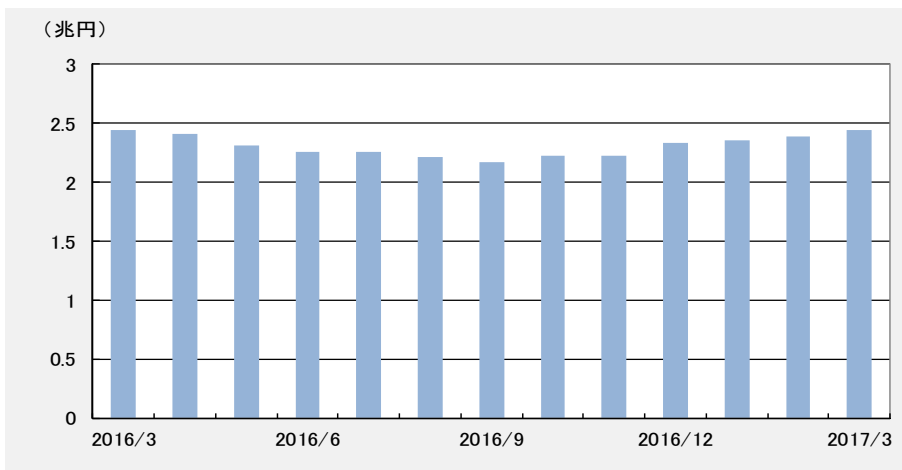
## 2017年3月 純資産額上位15位ファンド

(単位:百万円)

順位	ファンド名	投信会社	設定日	純資産額 2017/3/31
1	グローバル・ソブリン・オープン(毎月決算型)	三菱UFJ国際	1997/12/18	605,401
2	ハイグレード・オセアニア・ボンド・オープン(毎月分配型)	大和	2003/6/13	377,977
3	短期豪ドル債オープン(毎月分配型)	大和住銀	2003/4/18	309,256
4	野村テンプレート・トータル・リターンD	野村	2011/8/11	297,860
5	ダイワ高格付カナダドル債オープン(毎月分配型)	大和	2003/5/20	274,886
6	UBS世界公共インフラ債券投信 円(毎月分配型)	UBS	2009/7/24	268,792
7	高金利先進国債券オープン(毎月分配型)	日興	2003/8/5	261,134
8	DIAM高格付インカム・オープン(毎月決算コース)	AM-One	2003/7/15	193,832
9	三菱UFJグローバル・ボンド・オープン(毎月決算型)	三菱UFJ国際	2003/7/9	187,208
10	ダイワ・グローバル債券ファンド(毎月分配型)	大和	2003/10/23	182,676
11	オーストラリア公社債ファンド	三井住友トラスト	2010/5/31	164,998
12	東京海上・ニッポン世界債券F(為替ヘッジあり)	東京海上	2009/12/30	153,257
13	三菱UFJ豪ドル債券インカムオープン	三菱UFJ国際	2003/3/14	130,408
14	LM・オーストラリア毎月分配型ファンド	L M	2003/6/30	128,701
15	三井住友・豪ドル債ファンド	三井住友	2003/6/16	128,413

# 2017年3月 エマージング債券型(公販ファンド)

## 純資産額推移



## 2017年3月 流入額上位15位ファンド

(単位:百万円)

順位	ファンド名	投信会社	設定日	流入額 2017/3
1	野村インド債券ファンド(毎月分配型)	野村	2011/11/30	9,104
2	新光ブラジル債券ファンド	AM-One	2008/12/22	8,247
3	DWSロシア・ルーブル債券投信(毎月分配型)	ドイチェ	2008/5/29	5,845
4	インド債券ファンド(毎月分配型)	三井住友	2012/5/31	5,075
5	メキシコ債券オープン(毎月分配型)	大和住銀	2012/6/1	4,557
6	野村エマージング債券投信(ブラジルリアル)毎月分配型	T&Dアセット	2009/11/17	3,560
7	UBSブラジル・リアル債券投信(毎月分配型)	UBS	2008/7/17	3,227
8	DWSロシア・ルーブル債券投信(年2回決算型)	ドイチェ	2008/5/29	2,805
9	イーストスプリング・インド公益インフラ債券F(毎月決算型)	イーストスプリ	2015/2/10	2,246
10	メキシコ債券オープン(資産成長型)	大和住銀	2013/8/23	1,784
11	三菱UFJ新興国債券ファンド<ブラジルリアル>(毎月分配型)	三菱UFJ国際	2009/4/28	1,572
12	(通貨選択EBF)トルコリラコース(毎月分配型)	大和住銀	2009/7/17	1,367
13	LM・ブラジル国債ファンド(毎月分配)	L M	2008/10/31	1,281
14	トルコ・ボンド・オープン(毎月決算型)	大和	2011/11/30	1,281
15	メキシコ・ボンド・オープン(毎月決算)	大和	2012/3/30	1,045

## 2017年3月 月間収益率上位15位ファンド

(単位:%)

順位	ファンド名	投信会社	設定日	月間収益率
1	新光メキシコ・ペソ債券ファンド(毎月決算型)	AM-One	2012/12/27	8.22
2	アムンディ・メキシコ債券ファンド	アムンディ	2013/4/30	7.96
3	メキシコ・ボンド・オープン(毎月決算)	大和	2012/3/30	7.80
4	メキシコ債券オープン(資産成長型)	大和住銀	2013/8/23	7.68
5	メキシコ債券オープン(毎月分配型)	大和住銀	2012/6/1	7.64
6	三菱UFJメキシコ債券オープン(毎月決算型)アクティブヘッジ	三菱UFJ国際	2013/8/23	7.50
7	三菱UFJメキシコ債券オープン(毎月決算型)ヘッジなし	三菱UFJ国際	2013/8/23	7.24
8	メキシコ債券ファンド(毎月分配型)	三井住友	2013/3/8	7.12
9	メキシコ債券ファンド(資産成長型)	三井住友	2013/3/8	7.12
10	国際メキシコ・ペソ債券(毎月決算型)	三菱UFJ国際	2011/4/8	6.92
11	日興ピムコ・ハイインカム・ソブリンF毎月(メキシコペソ)	日興	2013/1/16	6.51
12	PIMCOニューワールドインカムF<メキシコペソ>(毎月分配型)	三菱UFJ国際	2013/1/16	6.46
13	PIMCOニューワールドインカムF<メキシコペソ>(年2回分配型)	三菱UFJ国際	2013/2/20	6.44
14	野村エマージング債券投信(メキシコペソ)毎月分配型	T&Dアセット	2011/8/10	6.34
15	短期メキシコペソ債オープン(毎月分配型)	三菱UFJ国際	2013/3/29	6.34

## 2017年3月 純資産額上位15位ファンド

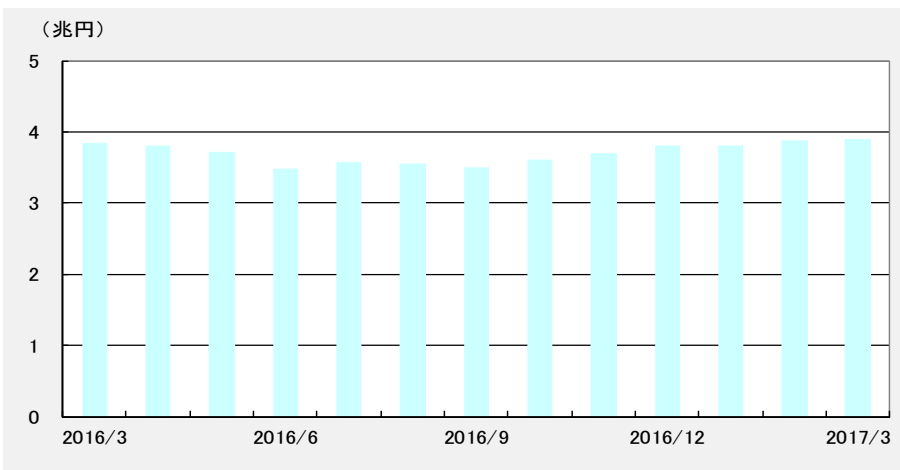
(単位:百万円)

順位	ファンド名	投信会社	設定日	純資産額 2017/3/31
1	ブラジル・ボンド・オープン(毎月決算型)	大和	2008/11/26	142,314
2	野村インド債券ファンド(毎月分配型)	野村	2011/11/30	117,320
3	三菱UFJ新興国債券ファンド<ブラジルリアル>(毎月分配型)	三菱UFJ国際	2009/4/28	90,079
4	新光ブラジル債券ファンド	AM-One	2008/12/22	75,667
5	インド債券ファンド(毎月分配型)	三井住友	2012/5/31	70,994
6	野村エマージング債券投信(ブラジルリアル)毎月分配型	T&Dアセット	2009/11/17	65,154
7	(通貨選択EBF)ブラジルリアルコース(毎月分配型)	大和住銀	2009/7/17	64,920
8	LM・ブラジル国債ファンド(毎月分配)	L M	2008/10/31	60,017
9	日興ピムコ・ハイインカム・ソブリンF毎月(トルコリラ)	日興	2009/7/10	59,889
10	ダイワ・ブラジル・リアル債オープン(毎月分配型)	大和	2008/11/12	58,804
11	ニッセイ短期インド債券ファンド(毎月決算型)	ニッセイ	2014/8/29	57,536
12	SMBC・日興ニューワールド債券ファンド(ブラジルリアル)	三井住友	2009/10/30	56,308
13	UBSブラジル・リアル債券投信(毎月分配型)	UBS	2008/7/17	54,634
14	DWSロシア・ルーブル債券投信(毎月分配型)	ドイチェ	2008/5/29	51,530
15	HSBCインドネシア債券オープン(毎月決算型)	HSBC	2010/8/26	45,548

※ 公販ファンドとは、ETF、DC専用、SMA専用、公社債投信等を除いた公募投信

# 2017年3月 ハイールド債券型(公販ファンド)

## 純資産額推移



## 2017年3月 流入額上位15位ファンド

(単位:百万円)

順位	ファンド名	投信会社	設定日	流入額 2017/3
1	フィデリティ・USハイ・イールドF	フィデリティ	1998/4/1	49,152
2	みずほUSハイイールドオープン B	AM-One	2004/6/30	29,528
3	新・ミュージズニッチ米国BDC(ヘッジなし・毎月分配)	日興	2017/2/3	7,095
4	米国ハイイールド債券ファンド ブラジルレアル	AM-One	2009/10/30	6,256
5	野村米国ハイ・イールド債券投信(ブラジルレアル) 毎月分配型	野村	2009/1/28	3,572
6	野村米国ハイ・イールド債券投信(トルコリラ) 毎月分配型	野村	2009/1/28	2,117
7	新・ミュージズニッチ米国BDC(ヘッジなし・年2回決算)	日興	2017/2/3	2,087
8	みずほUSハイイールドオープン A	AM-One	2004/6/30	2,075
9	新・ミュージズニッチ米国BDC(ヘッジあり・毎月分配)	日興	2017/2/3	1,466
10	欧州ハイ・イールド債券オープン(毎月決算型) ユーロ	岡三	2011/1/28	1,426
11	アジアハイ・イールド・プラス(為替ヘッジなし)	岡三	2012/8/27	1,300
12	米国ハイイールド債券ファンド ミドル	AM-One	2009/10/30	1,297
13	フィデリティ・USハイ・イールドF(資産成長型)	フィデリティ	2013/5/23	1,123
14	PIMCO米国ハイイールド債券通貨選択型F(米ドル)	三井住友トラスト	2010/7/30	1,070
15	野村米国ハイ・イールドF(毎月決算型)	野村	2011/7/29	1,034

## 2017年3月 月間収益率上位15位ファンド

(単位:%)

順位	ファンド名	投信会社	設定日	月間収益率
1	三菱UFJ新興国高利回り社債F<メキシコペソ>(毎月分配型)	三菱UFJ国際	2013/5/29	5.91
2	DWS欧州ハイ・イールド債券F(メキシコペソ)(毎月分配型)	ドイツ	2013/8/23	5.76
3	新光グローバル・ハイイールド債券ファンド(メキシコペソ)	AM-One	2013/6/21	5.67
4	アムンディ・欧州ハイ・イールド債券F(MXペソ・年2回)	アムンディ	2016/1/14	5.54
5	米国ハイ・イールド債オープン メキシコ・ペソ(毎月決算型)	三菱UFJ国際	2013/5/29	5.48
6	アムンディ・欧州ハイ・イールド債券F(メキシコペソ)	アムンディ	2014/1/14	5.46
7	PIMCO米国ハイイールド債券通貨選択型F(メキシコペソ)	三井住友トラスト	2013/8/22	5.46
8	野村PIMCO米国ハイイールド債券投信(MXペソ) 毎月	野村	2009/9/9	5.44
9	野村新米国ハイ・イールド債券投信(メキシコペソ) 年2回決算型	野村	2014/8/11	5.40
10	PIMCO米国ハイイールド債券通貨選択型(年1回決算型)(メキシコペソ)	三井住友トラスト	2013/12/25	5.31
11	野村PIMCO米国ハイイールド債券投信(MXペソ) 年2回	野村	2009/9/9	5.26
12	野村米国ハイ・イールド債券投信(メキシコペソ) 毎月分配型	野村	2014/4/22	4.92
13	野村米国ハイ・イールド債券投信(メキシコペソ) 年2回決算型	野村	2014/4/22	4.70
14	野村新米国ハイ・イールド債券投信(メキシコペソ) 毎月分配型	野村	2014/8/11	4.66
15	アムンディ・リソな米国ハイ・イールド債券F(メキシコペソ)	アムンディ	2013/10/11	4.52

## 2017年3月 純資産額上位15位ファンド

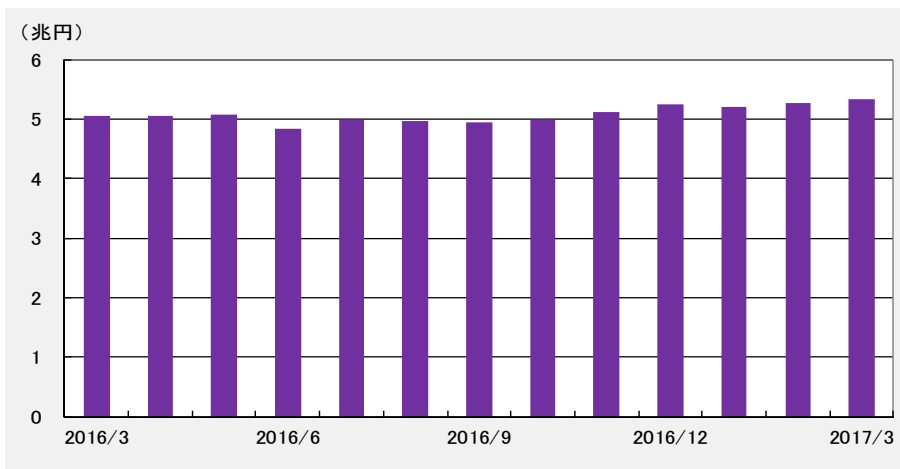
(単位:百万円)

順位	ファンド名	投信会社	設定日	純資産額 2017/3/31
1	フィデリティ・USハイ・イールドF	フィデリティ	1998/4/1	927,739
2	野村米国ハイ・イールド債券投信(ブラジルレアル) 毎月分配型	野村	2009/1/28	180,129
3	みずほUSハイイールドオープン B	AM-One	2004/6/30	160,614
4	フィデリティ・グローバル・ハイ・イールドF(毎月決算型)	フィデリティ	2008/12/11	135,776
5	アムンディ・欧州ハイ・イールド債券F(豪ドル)	アムンディ	2011/10/27	113,193
6	野村グローバル・ハイ・イールド債券投信(資源国通貨) 毎月分配型	野村	2010/4/23	96,622
7	アムンディ・欧州ハイ・イールド債券F(トルコリラ)	アムンディ	2011/10/27	95,877
8	GSハイ・イールド・ボンド・ファンド	G S	2004/9/17	92,156
9	ピムコハイ・インカム毎月分配型ファンド	三菱UFJ国際	2003/8/8	88,611
10	野村米国ハイ・イールド債券投信(豪ドル) 毎月分配型	野村	2009/1/28	77,795
11	欧州ハイ・イールド・ボンド・ファンド(豪ドルコース)	野村	2008/8/11	70,283
12	DWS欧州ハイ・イールド債券F(ブラジルレアル)(毎月分配型)	ドイツ	2010/6/30	67,229
13	米国ハイイールド債券ファンド 豪ドル	AM-One	2009/10/30	62,816
14	三菱UFJ新興国高利回り社債F<ブラジルレアル>(毎月分配型)	三菱UFJ国際	2011/9/21	59,059
15	アムンディ・欧州ハイ・イールド債券F(ブラジルレアル)	アムンディ	2011/1/31	58,942

※ 公販ファンドとは、ETF、DC専用、SMA専用、公社債投信等を除いた公募投信

# 2017年3月 複合資産型(公販ファンド)

## 純資産額推移



## 2017年3月 流入額上位15位ファンド

(単位:百万円)

順位	ファンド名	投信会社	設定日	流入額 2017/3
1	スマート・ファイブ(毎月決算型)	日興	2013/7/16	16,297
2	東京海上・円資産バランスファンド(毎月決算型)	東京海上	2012/11/9	14,845
3	アムンディ・ダブルウォッチ	アムンディ	2016/1/29	14,354
4	JPMベスト・インカム(毎月決算型)	JPモルガン	2014/9/17	13,328
5	東京海上・円資産バランスファンド(年1回決算型)	東京海上	2014/11/10	4,597
6	アセットアロケーション・ファンド(安定型)	三井住友	2015/4/17	4,537
7	リスク抑制世界8資産バランスファンド	AM-One	2016/10/24	4,463
8	財産3分法ファンド(不動産・債券・株式)毎月分配型	日興	2003/8/5	4,461
9	投資のソムリエ	AM-One	2012/10/26	4,282
10	ニッセイオーストラリア利回り資産F(毎月決算型)	ニッセイ	2012/12/3	3,941
11	ブレンドシックス	スカイオーシャン	2017/3/13	3,871
12	ワールドアセットバランス(リスク抑制コース)	AM-One	2017/1/18	2,779
13	アセットアロケーション・ファンド(安定成長型)	三井住友	2015/4/17	2,593
14	JPMベスト・インカム(年1回決算型)	JPモルガン	2014/9/17	2,468
15	アセットアロケーション・ファンド(成長型)	三井住友	2015/4/17	2,027

## 2017年3月 月間収益率上位15位ファンド

(単位:%)

順位	ファンド名	投信会社	設定日	月間収益率
1	メキシコ債券&株式ファンド2013-05	ニッセイ	2013/5/28	7.12
2	国際・メキシコ債券&株式ファンド2013-08	三菱UFJ国際	2013/8/29	7.10
3	ニュー・ハインカム・PF・メキシコペソ・1年更新	AM-One	2013/6/25	4.56
4	ニュー・ハインカム・PF・メキシコペソ・6ヵ月更新	AM-One	2013/6/25	4.56
5	CAMユーロ経済ファンド	CAM	2015/3/20	3.61
6	ベトナム・ASEAN・バランスファンド	T&Dアセット	2007/8/28	2.76
7	グローバル新成長国オープン	G S	2007/9/3	2.32
8	中国元建債・香港株オープン	三井住友	2008/11/28	2.17
9	キャピタル・エマージング・ストラテジー(F)(米ドル売り円買い)	キャピタル	2015/12/30	2.17
10	パインブリッジ新成長国ダブルプラス<毎月分配タイプ>	パインブリッジ	2007/12/20	2.14
11	北欧ダブルインカム・ファンド-予想分配金提示型-	大和住銀	2014/4/30	2.13
12	パインブリッジ新成長国ダブルプラス<1年決算タイプ>	パインブリッジ	2007/12/20	2.12
13	キャピタル・エマージング・ストラテジーF A(年2回決算/米ドル売り円買い)	キャピタル	2013/9/26	2.10
14	キャピタル・エマージング・ストラテジーF C(毎月分配/米ドル売り円買い)	キャピタル	2013/9/26	2.10
15	ユーロ・ヴァンダー	ドイツェ	1999/1/29	2.07

## 2017年3月 純資産額上位15位ファンド

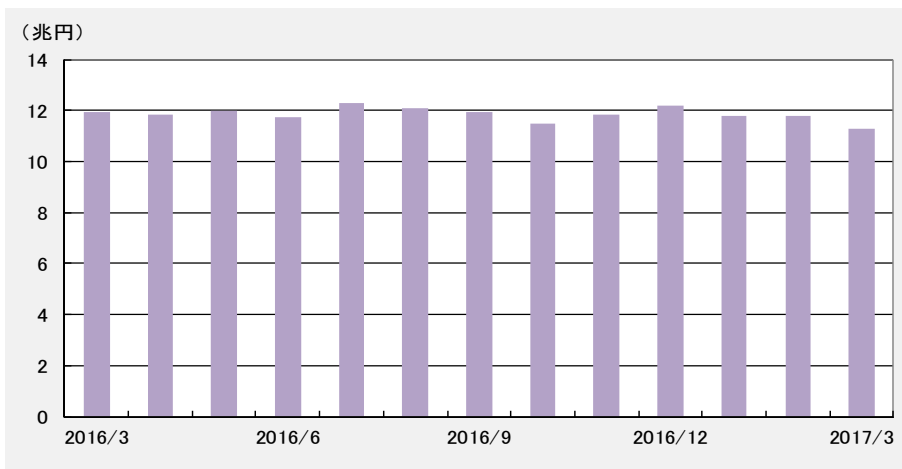
(単位:百万円)

順位	ファンド名	投信会社	設定日	純資産額 2017/3/31
1	財産3分法ファンド(不動産・債券・株式)毎月分配型	日興	2003/8/5	348,025
2	東京海上・円資産バランスファンド(毎月決算型)	東京海上	2012/11/9	322,221
3	マイストーリー分配型(年6回)B	野村	2005/5/30	179,151
4	コア投資戦略ファンド(成長型)	三井住友トラスト	2012/8/7	178,728
5	セゾン・バンガード・グローバルバランスファンド	セゾン	2007/3/15	131,040
6	グローバル・アロケーション・オープンB(年4回決算)	AM-One	2013/10/21	127,301
7	野村世界6資産分散投信(分配コース)	野村	2005/10/3	122,061
8	コア投資戦略ファンド(安定型)	三井住友トラスト	2012/8/7	119,756
9	トレンド・アロケーション・オープン	三菱UFJ国際	2012/3/30	118,920
10	日興BR・ハイ・クオリティ・アロケーションF(為替ヘッジなし)	三井住友	2014/6/27	113,140
11	スマート・ファイブ(毎月決算型)	日興	2013/7/16	106,896
12	JPMベスト・インカム(毎月決算型)	JPモルガン	2014/9/17	104,795
13	グローバル・アロケーションF毎月決算・ヘッジなし(目標払出し型)	AM-One	2013/2/8	88,673
14	マイ・ロード	野村	2011/4/11	73,766
15	スマート・クオリティ・オープン(安定型)	三菱UFJ国際	2014/11/14	72,153

※ 公販ファンドとは、ETF、DC専用、SMA専用、公社債投信等を除いた公募投信

# 2017年3月 不動産投信型(公販ファンド)

## 純資産額推移



## 2017年3月 流入額上位15位ファンド

(単位:百万円)

順位	ファンド名	投信会社	設定日	流入額 2017/3
1	ダイワ・US-REIT・オープン(毎月決算型)B	大和	2004/7/21	20,987
2	通貨選択型米国リート・αクワトロ(毎月分配)	大和	2015/6/26	17,415
3	通貨選択型Jリート・ファンド(毎月分配型)ブラジルリアル	AM-One	2011/1/6	12,059
4	国際アジア・リートF<インド・ルビー>(毎月決算型)	三菱UFJ国際	2013/9/20	8,299
5	しんきんJリートオープン(毎月決算型)	しんきん	2005/2/1	6,730
6	フィデリティ・Jリート・アクティブ・ファンド	フィデリティ	2012/12/14	5,666
7	ダイワJ-REITオープン(毎月分配型)	大和	2004/5/18	4,367
8	グローバル・リート・トリプル・プレミアム・ファンド(毎月分配型)	SBI	2013/6/28	3,475
9	MHAM J-REITインデックスファンド(毎月決算型)	AM-One	2003/10/30	3,236
10	通貨選択型Jリート・ファンド(毎月分配型)豪ドル	AM-One	2011/1/6	1,881
11	通貨選択型Jリート・ファンド(毎月分配型)米ドル	AM-One	2011/1/6	1,783
12	ワールド・リート・セレクション(米国)	岡三	2003/9/30	1,554
13	ダイワJ-REITオープン	大和	2003/11/14	1,238
14	Jリートファンド	三井住友トラスト	2004/8/31	959
15	ドイチェ・グローバルREIT投信(米ドル)(毎月分配型)	ドイチェ	2009/12/18	883

## 2017年3月 月間収益率上位15位ファンド

(単位:%)

順位	ファンド名	投信会社	設定日	月間収益率
1	国際アジア・リートF<インド・ルビー>(毎月決算型)	三菱UFJ国際	2013/9/20	3.80
2	東京海上J-REIT投信(メキシコペソ)年2回決算型	東京海上	2014/7/28	3.25
3	東京海上J-REIT投信(メキシコペソ)毎月分配型	東京海上	2014/7/28	3.25
4	3つの財布欧州不動産関連株ファンド(毎月分配型)	カレラ	2015/4/15	2.66
5	オーストラリアREITファンド(毎月決算型)	スカイオーシャン	2016/9/5	2.62
6	オーストラリアREITファンド(年2回決算型)	スカイオーシャン	2016/9/5	2.62
7	オーストラリアREIT・リサーチ・オープン(年2回決算型)	三井住友トラスト	2016/3/17	2.62
8	オーストラリアREIT・リサーチ・オープン(毎月決算型)	三井住友トラスト	2015/8/7	2.59
9	野村北米REIT投信(メキシコペソコース)毎月分配型	野村	2014/6/9	2.58
10	野村北米REIT投信(メキシコペソコース)年2回決算型	野村	2014/6/9	2.57
11	オーストラリアREITファンド(ヘッジあり・毎月決算型)	三菱UFJ国際	2016/9/30	2.39
12	オーゾン・リート・ファンド(毎月分配型)	大和住銀	2016/10/17	2.27
13	eMAXIS豪州リートインデックス	三菱UFJ国際	2016/1/29	2.22
14	オーストラリア・リート・オープン(毎月決算型)	三菱UFJ国際	2004/11/19	2.20
15	アジア・パシフィック・セレクト・リートF(毎月決算型)	三菱UFJ国際	2015/7/31	2.19

## 2017年3月 純資産額上位15位ファンド

(単位:百万円)

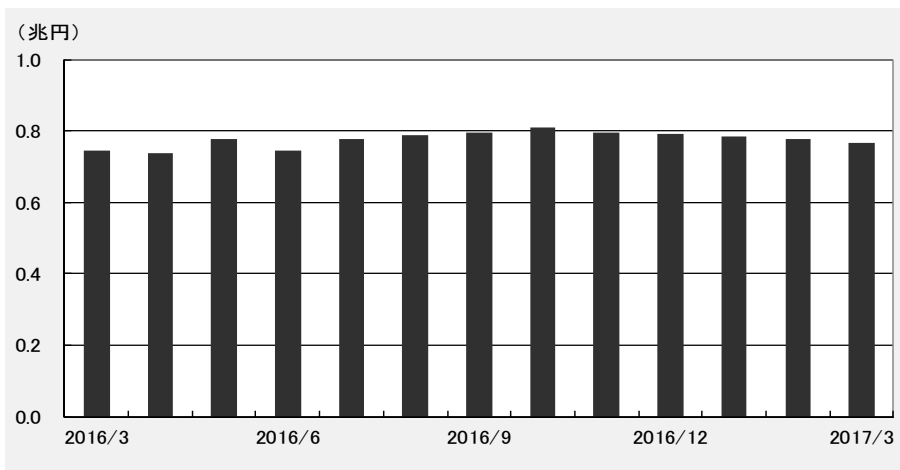
順位	ファンド名	投信会社	設定日	純資産額 2017/3/31
1	フィデリティ・USリート・ファンドB	フィデリティ	2003/12/9	1,402,839
2	新光US-REITオープン	AM-One	2004/9/30	1,330,270
3	ラサール・グローバルREITファンド(毎月分配型)	日興	2004/3/26	1,057,982
4	ダイワ・US-REIT・オープン(毎月決算型)B	大和	2004/7/21	700,185
5	ダイワ米国リート・ファンド(毎月分配型)為替ヘッジなし	大和	2004/5/20	675,743
6	ワールド・リート・オープン(毎月決算型)	三菱UFJ国際	2004/7/2	548,186
7	J-REIT・リサーチ・オープン(毎月決算型)	三井住友トラスト	2005/1/17	366,312
8	GS米国REITファンドB(毎月分配型・為替ヘッジなし)	G S	2003/10/27	307,344
9	しんきんJリートオープン(毎月決算型)	しんきん	2005/2/1	255,670
10	ニッセイJ-REITファンド(毎月決算型)	ニッセイ	2006/6/21	253,063
11	ダイワJ-REITオープン(毎月分配型)	大和	2004/5/18	247,494
12	DIAM世界リートインデックスファンド(毎月分配型)	AM-One	2006/6/12	215,318
13	新光J-REITオープン	AM-One	2004/4/23	200,431
14	アジア好利回りリート・ファンド	三井住友	2011/9/30	195,239
15	MHAM J-REITインデックスファンド(毎月決算型)	AM-One	2003/10/30	192,330

※ 公販ファンドとは、ETF、DC専用、SMA専用、公社債投信等を除いた公募投信



# 2017年3月 その他(公販ファンド)

## 純資産額推移



## 2017年3月 流入額上位15位ファンド

(単位:百万円)

順位	ファンド名	投信会社	設定日	流入額 2017/3
1	JPMグローバル高利回りCBファンド2017-03	JPモルガン	2017/3/10	8,045
2	AI日本株式オープン(絶対収益追求型)	三菱UFJ国際	2017/2/1	3,943
3	マイ・ウェイ・ジャパン	大和住銀	2016/5/31	3,304
4	ロボット戦略世界分散ファンド	T&Dアセット	2016/9/30	3,023
5	ピクテ・ゴールド	ピクテ	2011/12/28	1,112
6	ブル3倍日本株ポートフォリオIV	大和	2015/9/10	1,022
7	楽天日本株4.3倍ブル	楽天	2015/10/7	899
8	日本配当追求株ファンド(価格変動抑制型)	三菱UFJ国際	2016/10/24	863
9	日経225ダブル・ブルファンド	AM-One	2010/2/1	692
10	新光Wブル・日本株オープンIII	AM-One	2013/2/28	586
11	JPMワールド・CB・オープン	JPモルガン	2001/9/28	556
12	AR国内バリュー株式ファンド	AM-One	2011/11/30	445
13	JPM日本CBファンド	JPモルガン	2017/1/13	366
14	(野村ブル・ベアS6)円安ドル高トレンド6	野村	2014/9/30	333
15	(野村ブル・ベアS6)米国株スーパーブル6	野村	2014/9/30	270

## 2017年3月 月間収益率上位15位ファンド

(単位:%)

順位	ファンド名	投信会社	設定日	月間収益率
1	(T&Dブルベア)原油指数・ベア	T&Dアセット	2015/12/17	14.40
2	WTI原油先物ファンド(ショート・ポジション)	アストマックス	2009/7/1	7.53
3	(T&Dブルベア)インド株・ブル	T&Dアセット	2015/12/17	6.12
4	楽天ボラティリティ・ファンド(資産成長型)	楽天	2014/4/23	5.87
5	楽天ボラティリティ・ファンド(毎月分配型)	楽天	2014/4/23	5.81
6	(T&Dブルベア)米国リート・ベア	T&Dアセット	2015/12/17	4.99
7	(T&DWブルベアS5)インド・ダブルブル5	T&Dアセット	2016/9/8	4.45
8	日興ワールドCBファンド(通貨アルファ戦略)	三井住友	2011/5/31	3.15
9	(T&Dブルベア)中国株・ベア	T&Dアセット	2015/12/17	2.63
10	マクロ・トータル・リターン・ファンド	三菱UFJ国際	2016/6/21	2.48
11	ジャパン・ゴールドファンドII(ベア2倍型)	アストマックス	2015/12/10	2.16
12	グローバルCBファンド・南アフリカランド(年1回決算型)	三井住友トラスト	2014/1/31	1.89
13	グローバルCBファンド・南アフリカランド(毎月分配型)	三井住友トラスト	2011/12/28	1.83
14	新興国為替ファンド インドルピー買い	T&Dアセット	2012/9/5	1.80
15	日韓ロング・ショートファンド	日本アジア	2016/5/16	1.48

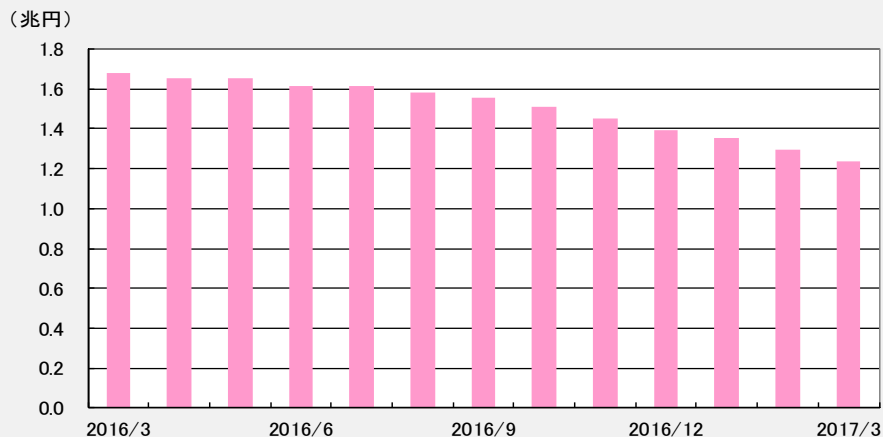
## 2017年3月 純資産額上位15位ファンド

(単位:百万円)

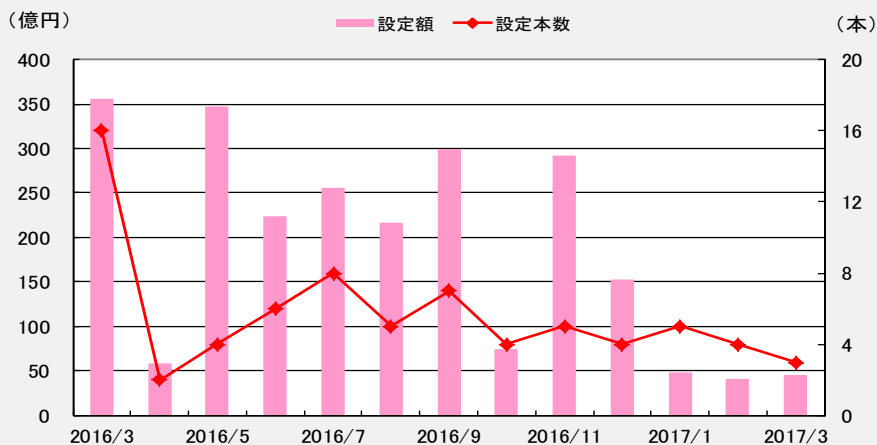
順位	ファンド名	投信会社	設定日	純資産額 2017/3/31
1	ブル3倍日本株ポートフォリオIV	大和	2015/9/10	76,940
2	マクロ・トータル・リターン・ファンド	三菱UFJ国際	2016/6/21	50,163
3	(野村ハイパーブル・ベア5)日本ハイパーブル5	野村	2015/10/30	41,815
4	JPMグローバル・CBオープン'95	JPモルガン	1995/1/31	28,238
5	世界高利回りCB2016-09為替ヘッジあり・限定追加型	三菱UFJ国際	2016/9/15	21,000
6	JPMワールド・CB・オープン	JPモルガン	2001/9/28	19,793
7	楽天日本株トリプル・ブル	楽天	2009/6/19	19,674
8	UBSグローバルCBオープン(毎月決算型・ヘッジなし)	UBS	2013/9/26	19,261
9	ロボット戦略世界分散ファンド	T&Dアセット	2016/9/30	18,264
10	新光Wブル・日本株オープンIII	AM-One	2013/2/28	18,206
11	JPMグローバル高利回りCBファンド2016-04	JPモルガン	2016/4/27	15,840
12	楽天日本株4.3倍ブル	楽天	2015/10/7	15,721
13	(日本トレンドS)ハイパー・ウェーブ	日興	1995/1/17	13,820
14	SBI日本株3.7ブル	SBI	2015/2/6	13,694
15	野村グローバルCB投信(資源国通貨)毎月分配型	野村	2010/7/22	13,236

※ 公販ファンドとは、ETF、DC専用、SMA専用、公社債投信等を除いた公募投信

## 純資産額推移



## 設定額・設定本数推移



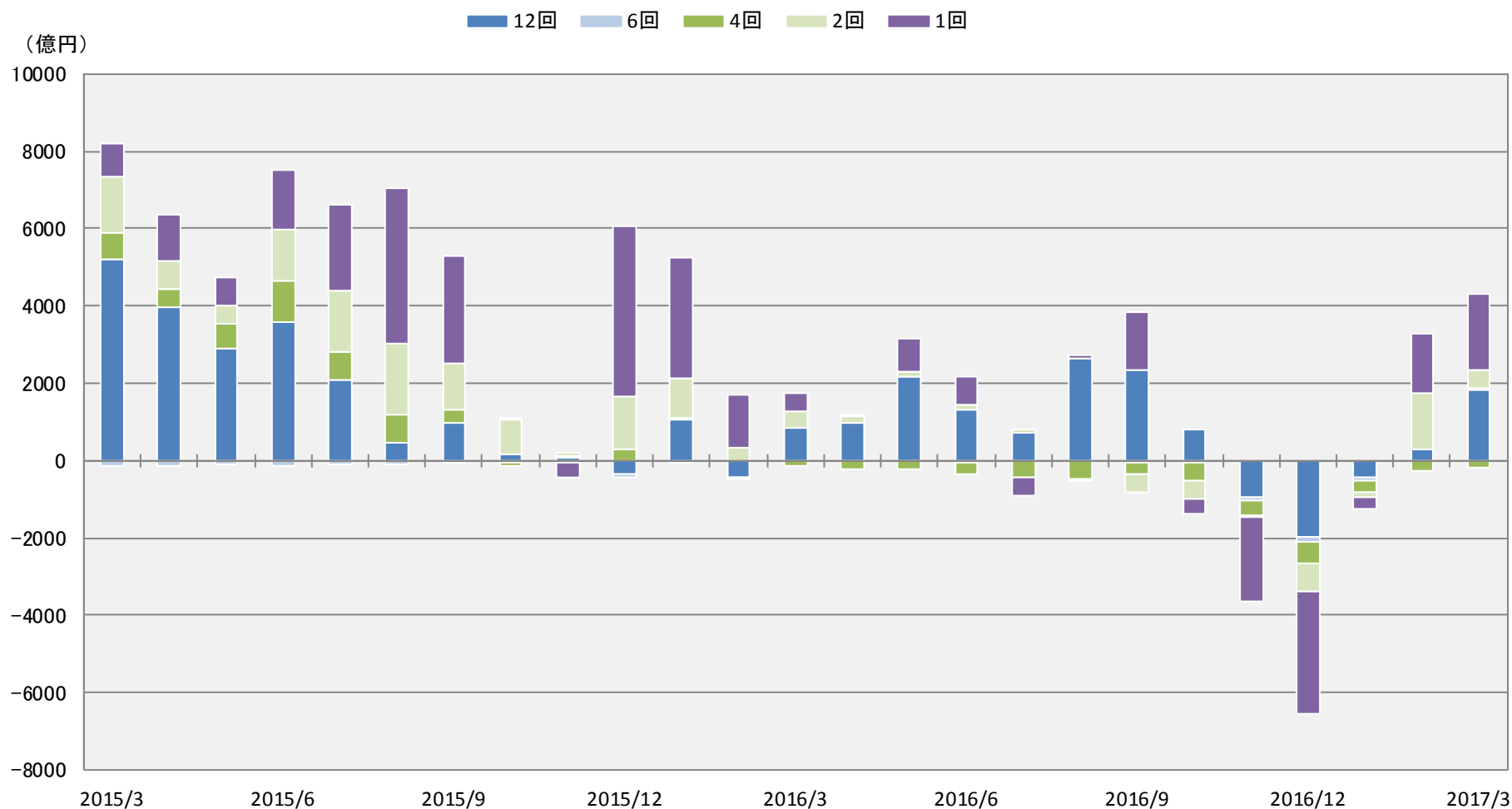
## 2017年3月 直近6ヵ月設定ファンド

ファンド名	投信会社	設定日	設定額 (百万円)	純資産額 2017/3/31 (百万円)
先進国債券・茨城栃木関連株式バランスファンド	野村	2016/11/22	20,275	19,232
リそな・ストラテジック・インカムF16-12ヘッジあり	三井住友	2016/12/29	9,725	9,745
パインブリッジUS優先REITファンド2016-11<為替ヘッジあり>	パインブリッジ	2016/11/30	4,542	4,502
世界コーポレート・ハイブリッド証券ファンド17-03	三井住友	2017/3/31	4,251	4,251
ダイワ日本企業外債F S(為替ヘッジあり)16-12	大和	2016/12/30	3,497	3,522
ダイワ世界有力企業外債(為替ヘッジあり)16-10	大和	2016/10/20	3,395	3,114
ダイワ米国投資法人債(為替ヘッジあり)16-10	大和	2016/10/31	2,953	2,888
ダイワ・グローバル金融機関債券F(部分為替ヘッジあり)17-01	大和	2017/1/24	1,898	1,911
ダイワ高格付日本企業外債F(為替ヘッジあり)17-02	大和	2017/2/17	1,699	1,702
コーポレート・ハイブリッド証券F(為替ヘッジあり)2016-11	大和	2016/11/30	1,683	1,676
ダイワ高格付日本企業外債F(部分為替ヘッジあり)17-02	大和	2017/2/17	1,599	1,597
ダイワ・グローバル金融機関債券F(為替ヘッジあり)16-11	大和	2016/11/29	1,499	1,481
ダイワ・グローバル金融機関債券F(部分為替ヘッジあり)16-11	大和	2016/11/29	1,250	1,238
リそな・ストラテジック・インカムF16-12ヘッジなし	三井住友	2016/12/29	1,151	1,120
ダイワ・グローバル金融機関債券F(為替ヘッジあり)17-01	大和	2017/1/24	1,149	1,160
コーポレート・ハイブリッド証券F(為替ヘッジあり)2017-01	大和	2017/1/11	1,009	1,011
ダイワ日本企業外債F S(部分為替ヘッジあり)16-12	大和	2016/12/30	848	846
外貨建て日系債券ファンド17-02(為替ヘッジあり)	岡三	2017/2/28	723	723
外貨建て日系債券ファンド17-01(為替ヘッジあり)	岡三	2017/1/31	721	726
ダイワ世界有力企業外債(部分為替ヘッジあり)16-10	大和	2016/10/20	710	689
ダイワ米国投資法人債(部分為替ヘッジあり)16-10	大和	2016/10/31	399	399
外貨建て日系債券ファンド17-03(為替ヘッジあり)	岡三	2017/3/31	251	251
外貨建て日系債券ファンド17-02(為替ヘッジなし)	岡三	2017/2/28	55	55
外貨建て日系債券ファンド17-01(為替ヘッジなし)	岡三	2017/1/31	32	32
外貨建て日系債券ファンド17-03(為替ヘッジなし)	岡三	2017/3/31	8	8

※ 設定額上位順に最大30ファンドを表示  
 ※ 全公販ファンドから単位型投信を抽出

# 定期分配型ファンドの動向

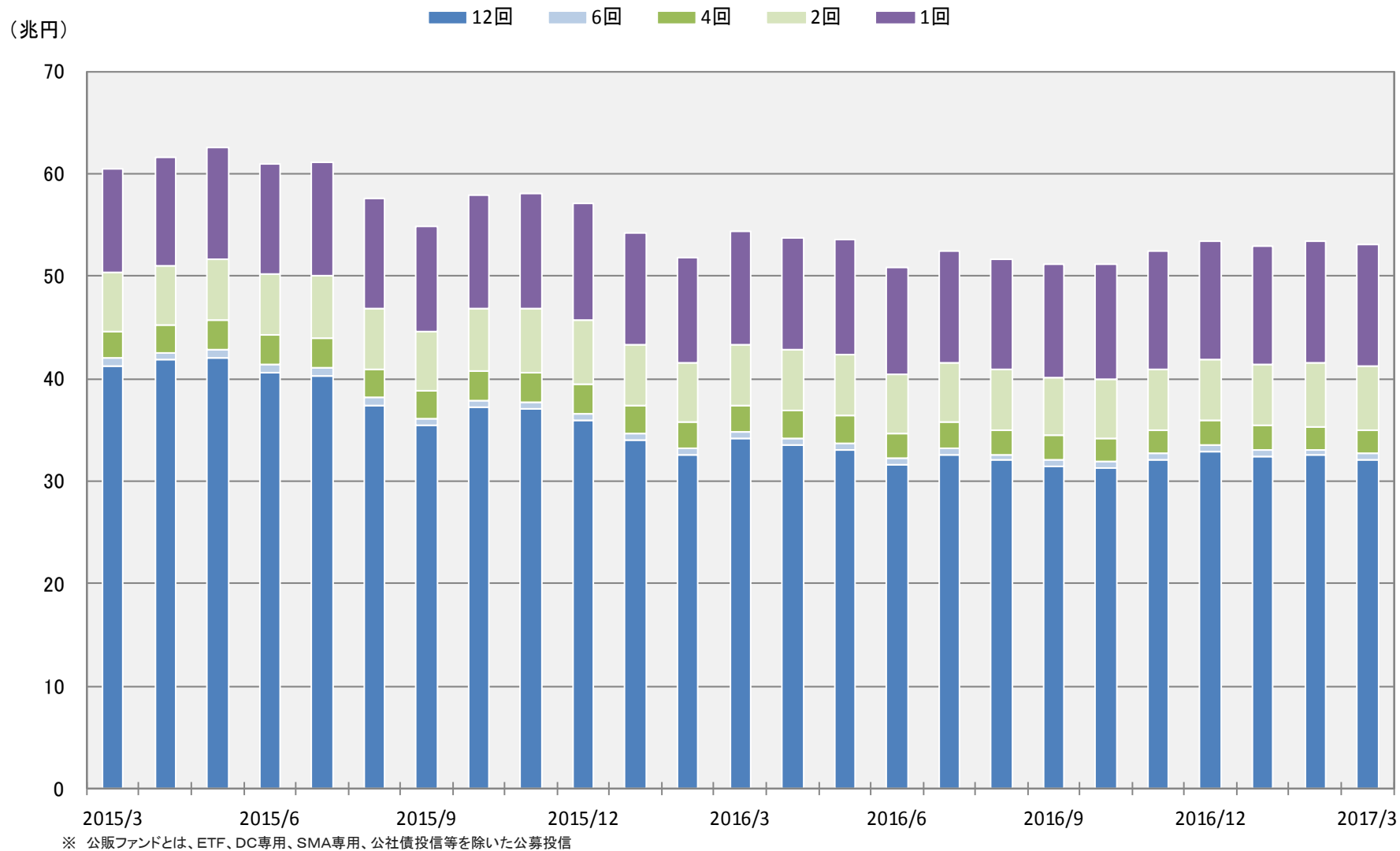
## 決算回数別 流出入額推移（公販ファンド）



※ 公販ファンドとは、ETF、DC専用、SMA専用、公社債投信等を除いた公募投信

# 定期分配型ファンドの動向

## 決算回数別 純資産額推移（公販ファンド）



# 2017年3月 分配金利回り上位30ファンド(公販、毎月分配型ファンド)

順位	ファンド名	投信会社	分類	設定日	販売手数料 (上限) (%)	運用管理 費用 (%)	1年累積 分配金 (円)	当月 分配金 (円)	基準価額 2017/3/31 (円)	1年累積 リターン (%)	分配金 利回り (%)	主な販売会社
1	資源ツインαファンド(通貨選択型)ブラジルリアル	T&Dアセット	複合資産型	2015/5/8	4.320	1.382	1,660	80	2,066	26.22	<b>54.52</b>	エース証券、マネックス証券、丸八証券 他
2	資源ツインαファンド(通貨選択型)米ドル	T&Dアセット	複合資産型	2015/5/8	4.320	1.382	1,860	80	2,072	0.50	<b>48.26</b>	エース証券、マネックス証券、丸八証券 他
3	日本株ハイインカム(毎月分配ノブラジルリアル)	アストマックス	国内株式型	2012/1/13	3.240	1.544	1,575	75	2,591	37.37	<b>47.55</b>	楽天証券、SBI証券、マネックス証券 他
4	資源ツインαファンド(通貨選択型)トルコリラ	T&Dアセット	複合資産型	2015/5/8	4.320	1.382	1,750	60	1,610	-20.00	<b>45.57</b>	エース証券、マネックス証券、丸八証券 他
5	ブラジル株式ツインαファンド(毎月分配型)(ツインα)	T&Dアセット	エマーゼンダ株式型	2014/12/19	4.320	1.436	1,920	140	3,623	21.24	<b>40.67</b>	東武証券、マネックス証券、SBI証券 他
6	グローバル・リート・トリプル・プレミアム・ファンド(毎月分配型)	SBI	不動産投信型	2013/6/28	3.240	1.231	1,200	100	3,089	26.94	<b>34.14</b>	SBI証券、立花証券、マネックス証券 他
7	通貨選択型リート・ファンド(毎月分配型)ブラジルリアル	AM-One	不動産投信型	2011/1/6	3.240	0.842	2,520	210	6,102	18.84	<b>33.54</b>	新生銀行、大和証券、池田泉州TT証券 他
8	ニッセイグローバル好配当株プラス(毎月決算型)	ニッセイ	外国株式型	2011/11/1	3.240	1.696	3,600	300	7,891	10.36	<b>33.50</b>	内藤証券、楽天証券、SBI証券 他
9	通貨選択型米国リート・αクワトロ(毎月分配)	大和	不動産投信型	2015/6/26	3.240	1.215	2,400	200	6,966	26.83	<b>31.52</b>	クレディスイス証券、大和証券、SBI証券 他
10	米国好配当株プレミアム戦略F(毎月分配型)株式&通貨コース	新生	外国株式型	2013/7/31	3.780	1.328	1,440	100	4,038	21.88	<b>30.91</b>	SBI証券、マネックス証券、楽天証券 他
11	楽天USリート・トリプルエンジン・プラス(リアル)毎月分配型	楽天	不動産投信型	2016/1/7	3.240	1.328	3,000	250	9,241	27.89	<b>30.07</b>	楽天証券、クレディスイス証券、SBI証券 他
12	米国ハイイールド債券ファンド ブラジルリアル	AM-One	ハイイールド債券型	2009/10/30	3.240	0.950	1,200	100	4,254	42.51	<b>30.01</b>	みずほ証券、みずほ銀行、大熊本証券 他
13	三菱UFJ新興国高利回り社債F<ブラジルリアル>(毎月分配型)	三菱UFJ国際	ハイイールド債券型	2011/9/21	3.240	1.847	1,120	80	4,090	44.02	<b>29.41</b>	三菱東京UFJ銀行、三菱UFJ信託銀行 他
14	ブラジル株式ツインαファンド(毎月分配型)(シングルα・米ドル)	T&Dアセット	エマーゼンダ株式型	2014/12/19	4.320	1.436	1,520	120	4,801	24.77	<b>29.18</b>	東武証券、マネックス証券、SBI証券 他
15	通貨選択型アメリカン・エクイティ・αクワトロ(毎月分配)	大和	外国株式型	2015/6/26	3.240	1.215	2,160	180	7,938	33.92	<b>27.73</b>	クレディスイス証券、SBI証券、楽天証券 他
16	DWS通貨選択型エマーゼンダ・ソブリン・ボンドF ブラジルリアル(毎月分配型)	ドイチェ	エマーゼンダ債券型	2009/9/25	3.780	1.339	1,110	55	4,067	33.70	<b>27.59</b>	SMBCフレンド証券、SBI証券 他
17	オーストラリア高配当株プレミアム(毎月分配型)	大和住銀	外国株式型	2012/7/30	3.780	1.744	1,550	100	4,762	14.73	<b>27.34</b>	SMBCフレンド証券、常陽証券、香川証券 他
18	米国小型株ツインα(毎月分配型)	大和住銀	外国株式型	2013/11/25	3.780	1.485	1,800	150	5,851	19.29	<b>27.29</b>	香川証券、ひろぎんウツミ屋証券、SBI証券 他
19	日本株アルファ・カルテット(毎月分配型)	大和住銀	国内株式型	2014/4/4	3.780	1.107	1,200	100	4,683	41.13	<b>27.26</b>	SBI証券、マネックス証券、立花証券 他
20	ニッセイオーストラリア高配当株ファンド(毎月決算型)	ニッセイ	外国株式型	2012/6/8	3.780	1.188	2,400	200	7,555	16.49	<b>27.16</b>	みずほ証券、エース証券、SBI証券 他
21	日本株厳選ファンド・ブラジルリアルコース	大和住銀	国内株式型	2011/4/26	3.780	1.539	1,600	100	6,115	39.75	<b>27.06</b>	新生銀行、SMBCフレンド証券 他
22	JPX日経400アクティブ・プレミアム・オープン(毎月決算型)	ニッセイ	国内株式型	2015/2/12	3.240	1.107	2,160	180	6,158	6.71	<b>26.89</b>	三菱UFJメガバンク・スタンレー証券
23	三菱UFJ新興国債券ファンド<ブラジルリアル>(毎月分配型)	三菱UFJ国際	エマーゼンダ債券型	2009/4/28	3.240	1.642	900	70	3,595	37.06	<b>26.42</b>	三菱UFJメガバンク・スタンレー証券 他
24	新光ブラジル債券ファンド	AM-One	エマーゼンダ債券型	2008/12/22	3.780	1.296	900	75	3,344	29.02	<b>26.41</b>	みずほ証券、永和証券、岡三にいがた証券 他
25	3つの財布欧州銀行株式ファンド(毎月分配型)	カレラ	外国株式型	2014/10/15	3.780	1.566	1,450	100	4,882	21.05	<b>26.41</b>	安藤証券、木村証券、豊証券 他
26	新光グローバル・ハイイールド債券ファンド(豪ドル)	AM-One	ハイイールド債券型	2010/10/8	3.240	1.166	1,590	110	5,069	13.45	<b>26.38</b>	みずほ証券、大山日丸証券、SBI証券 他
27	DIAMグローバル・ハイイールド・ボンドF(資源国通貨バスケット)	AM-One	ハイイールド債券型	2011/8/9	3.780	1.075	1,560	130	5,934	27.87	<b>25.70</b>	みずほ証券
28	中華圏株式ファンド(毎月分配型)	日興	エマーゼンダ株式型	2010/10/29	3.780	1.512	1,440	120	4,448	6.70	<b>25.52</b>	SBI証券、岡三証券、高木証券 他
29	グローバル・フォーカス(毎月決算型)	AM-One	外国株式型	2014/6/16	3.780	1.166	1,900	100	6,089	9.14	<b>25.35</b>	大山日丸証券、藍澤證券、永和証券 他
30	欧州株ツインα(毎月分配型)	大和住銀	外国株式型	2014/4/25	3.780	1.485	1,400	100	4,638	11.61	<b>25.22</b>	ひろぎんウツミ屋証券、SBI証券、楽天証券 他

※ 公販ファンドとは、ETF、DC専用、SMA専用、公社債投信を除いた公募投信

※ 分配金利回り(%)=[実績分配金×(決算回数÷実績決算回数)]÷基準価額×100(実績は、直近1年。基準価額は、1年前もしくは設定日のデータ)

※ 1年累積リターン(%)は分配金再投資基準価額により計算。設定後1年に満たないファンドは設定来トータルリターン。

- 本レポートに関する著作権、知的財産権等一切の権利は三菱アセット・ブレインズ株式会社(以下、MAB)に帰属し、許可なく複製、転載、引用することを禁じます。
- 本レポートは、MABが信頼できると判断した情報源から入手した本レポート作成基準日現在における情報をもとに作成しておりますが、当該情報の正確性を保証するものではありません。
- MABは、本レポートの利用に関連して発生した一切の損害について何らの責任も負いません。
- 本レポート中のグラフ・数値等は、あくまでも本レポート作成基準日までの過去の実績を示すものであり、将来の運用成果を保証するものではありません。
- 本レポートは、情報提供を目的としたものであり、投資信託の勧誘のために作成されたものではありません。

#### 【照会先】

三菱アセット・ブレインズ株式会社

マーケティンググループ

小川・齊藤(精)

03-6721-1034

mab-marketing@mab.co.jp

〒107-0062

東京都港区南青山1丁目1番1号 新青山ビル西館8階

URL: <http://www.mab.jp/>

金融商品取引業者 関東財務局長(金商)第1085号

加入協会名 一般社団法人 日本投資顧問業協会