

～速報版～

# 投信マーケット概況 2017年5月号（2017年4月末基準）

2017年5月9日作成

- **国内株式型**

国内株式を主たる投資対象とするファンド。

- **国内債券型**

国内債券を主たる投資対象とするファンド。

- **外国株式型**

外国株式のうち、先進国の株式を主たる投資対象とするファンド。先進国とはMSCI-KOKUSAI構成国とします。

- **エマージング株式型**

外国株式のうち、新興国の株式を主たる投資対象とするファンド。新興国とはMSCIワールドに含まれない国とします。

- **外国債券型**

外国債券のうち、先進国の債券を主たる投資対象とするファンド。先進国とはシティWGBI採用国とニュージーランドとします。

- **エマージング債券型**

外国債券のうち、新興国の債券を主たる投資対象とするファンド。新興国とはシティWGBIに含まれない国からニュージーランドを除いた国とします。

- **ハイイールド債券型**

外国債券のうち、ハイイールド債券を主な投資対象とするファンド。ハイイールド債券とはエマージング債券を含めて格付けBB以下の投資不適格債とします。

- **複合資産型**

株式および債券を主たる投資対象とするバランス型ファンド。

- **不動産投信型**

REITを主たる投資対象とするファンド。国内REIT、外国REIT双方を含みます。

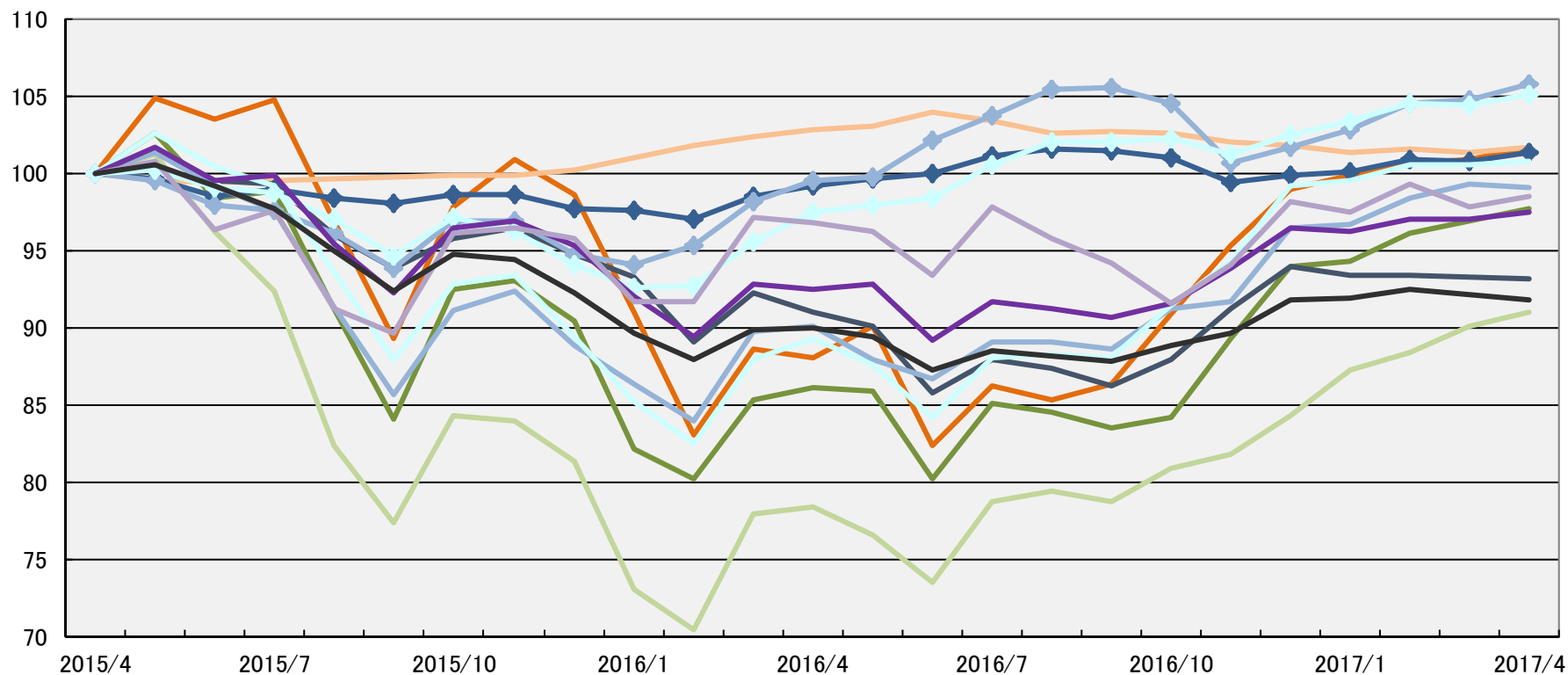
- **その他**

上記いずれの分類にも属さないファンド。CBファンドもこの分類に入ります。

なお、単位型投信は主たる投資対象によって上記分類のいずれかに含まれます。

# 分類別累積パフォーマンス

- 国内株式型
- 国内債券型
- 外国株式型
- エマージング株式型
- 外国債券型(円ヘッジなし)
- 外国債券型(円ヘッジあり)
- エマージング債券型(円ヘッジなし)
- エマージング債券型(円ヘッジあり)
- ハイイールド債券型(円ヘッジなし)
- ハイイールド債券型(円ヘッジあり)
- 複合資産型
- 不動産投信型
- その他



※ 分配金再投資基準価額により計算した月間収益率をカテゴリー別に単純平均し、24カ月前を100として指数化したもの

※ ETF、DC専用、SMA専用、公社債投信および単位型投信等を除く

## 4月の新規設定ファンド(速報値)

- 4月の新規設定は29本、設定金額は約700億円と、本数こそ前月を下回ったが、設定金額は前月を大幅に上回った。しかし、2017年2月に約2,800億円の金額を集めたことと比べると、設定金額は依然として低位に留まっている。
- 個別ファンドでは、「外国株式型」に分類される「ダイワ・グローバルIoT関連株 AI新時代(ヘッジなし)(ヘッジあり)」、「GSビッグデータ・ストラテジー(米国小型株)(A/B)」といったファンドが上位に名を連ねた。前者はAI関連企業の株式に投資するグローバル株式ファンド、後者は運用プロセスにAIを取り入れた米国株式ファンドである。

## 4月の投信マーケット動向(速報値)

### ▶公販ファンド (ETF、DC専用、SMA専用、公社債投信等を除いた公募投信)

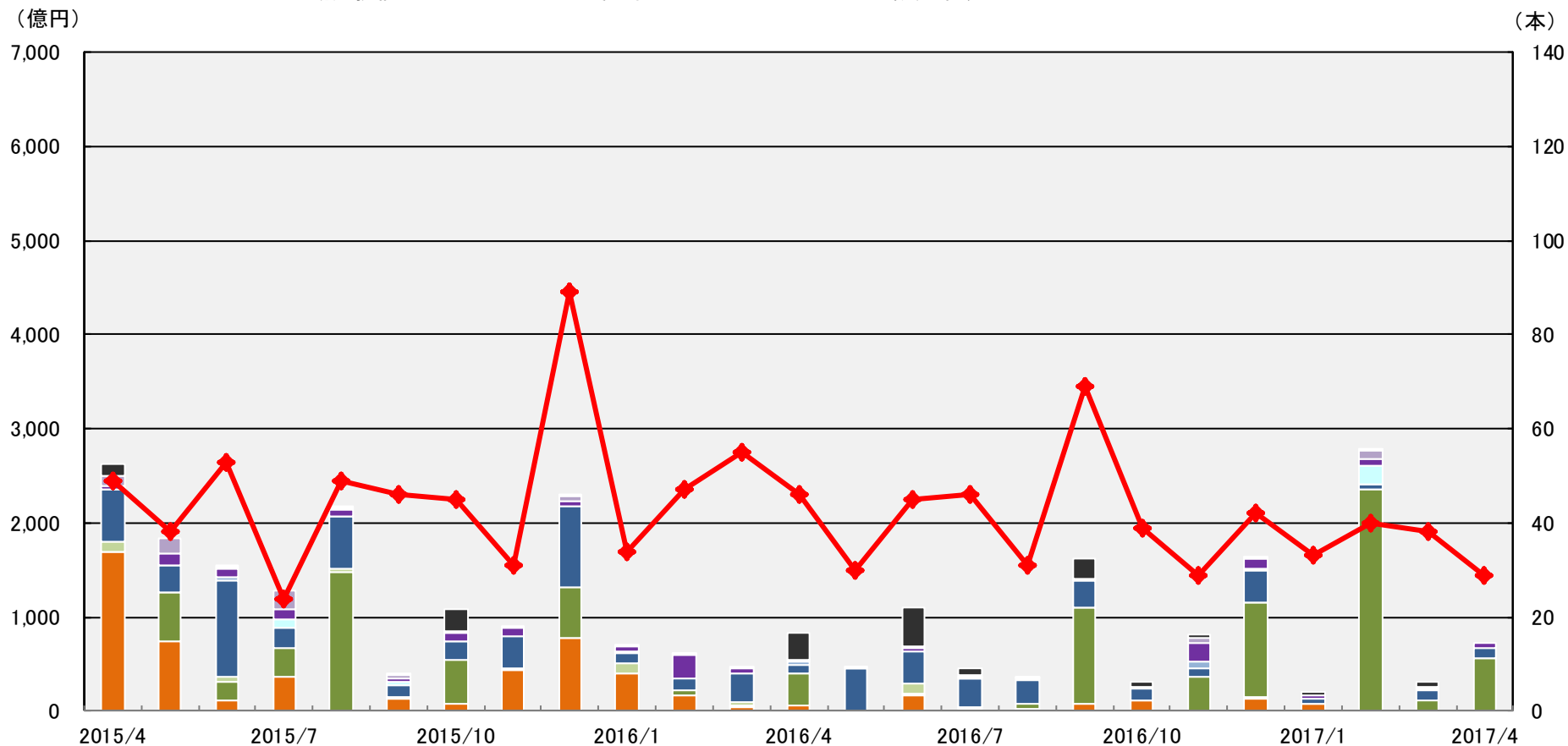
- 純資産残高は、小幅に減少した。金融市場における地政学リスクの台頭等が重しになり、投資信託の評価額が押し下げられたことが影響している。
- 資金流出入は、約1,400億円の流入となった。前月(約4,000億円)と比べると、流入幅は縮小した。資金流入のけん引役は依然として「外国株式型」で、資金流入1位は、「LM・オーストラリア高配当株ファンド(毎月分配)」、次いで新規設定ファンドの「ダイワ・グローバルIoT関連株 AI新時代(ヘッジなし)」が続いている。しかし、資金流入3位には、「ハイイールド債券型」の「フィデリティ・USハイ・イールドF」がランクインしており、外国株式型ファンドに偏った資金流入状況に変化が見えつつある。
- 資金流出では、「不動産投信型」、「外国債券型」、「国内株式型」が続いている。不動産投信型は、金利上昇に対する懸念や分配金の削減などが響き、資金流出に歯止めがかかっていない。外国債券型、国内株式型はいずれも資金流出額が縮小したが、特に、国内株式型の流出額の減少傾向が際立っている。

### ▶DCファンド

- 純資産残高は、着実な資金流入を背景に増加傾向となっている。
- 流出入額は約200億円の資金流入超となった。前月に500億円に迫る金額が流入したことと比べると、流入幅は縮小した。「複合資産型」が資金流入の主役であることに変わりはないが、「国内債券型」の低コストなパッシブファンドを中心に相応の資金流入がみられた。

# 新規設定ファンドの推移

- 国内株式型
- 国内債券型
- 外国株式型
- エマージング株式型
- 外国債券型
- エマージング債券型
- ハイイールド債券型
- 複合資産型
- 不動産投信型
- その他
- 設定本数



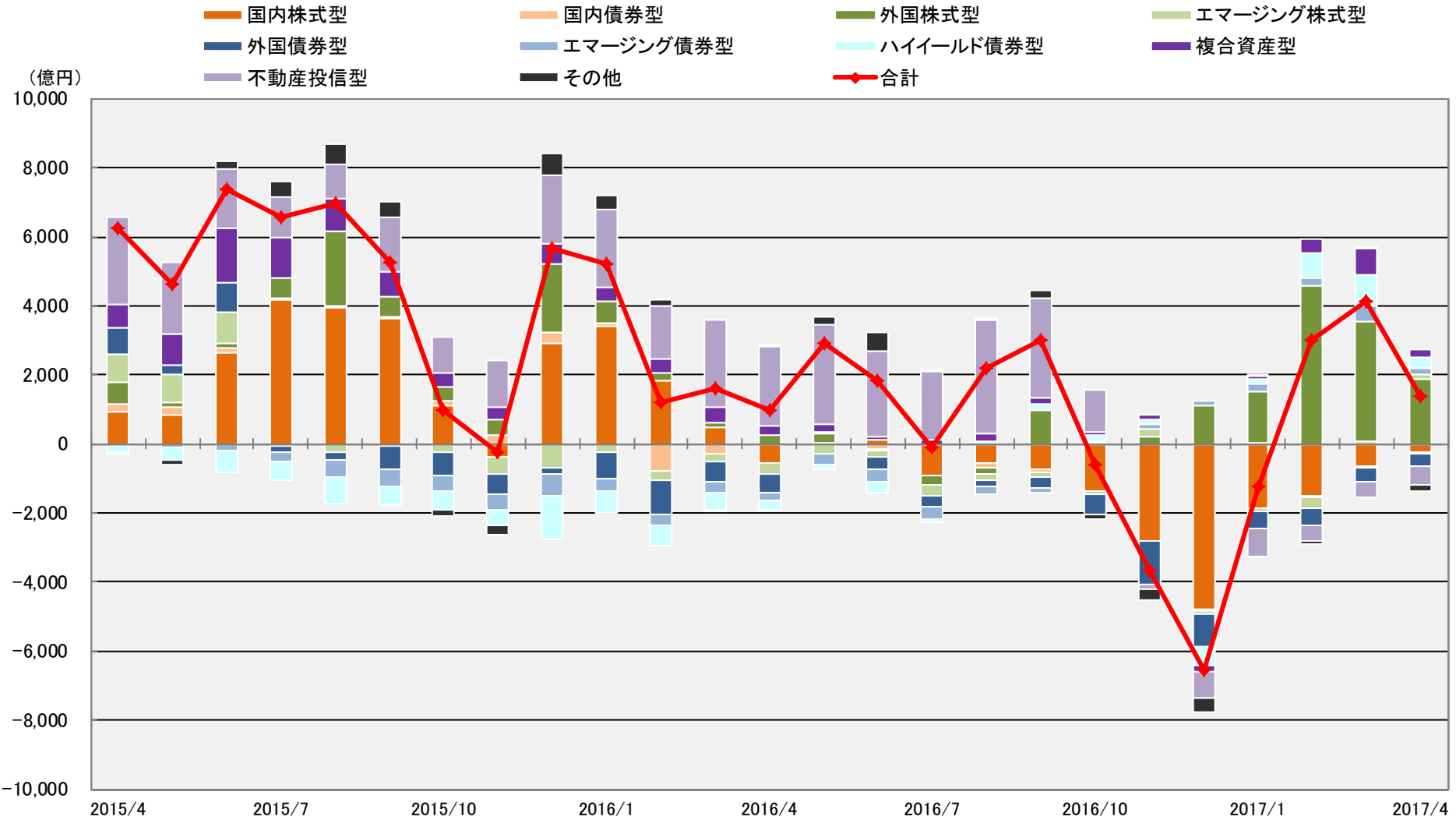
※ ETF、SMA専用、公社債投信等を除いた公募投信

# 2017年4月 新規設定ファンド

順位	ファンド名	投信会社	設定額 (百万円)	分類	設定日	販売手数料 (上限) (%)	運用管理 費用 (%)	決算 回数	主な販売会社
1	ダイワ・グローバルIoT関連株 AI新時代(ヘッジなし)	大和	20,104	外国株式型	2017/4/21	3.240	1.210	2	大和証券
2	GSビッグデータ・ストラテジー(米国小型株)B	G S	12,881	外国株式型	2017/4/7	3.240	1.539	2	三菱UFJモルガン・スタンレー証券
3	ダイワ・グローバルIoT関連株 AI新時代(ヘッジあり)	大和	12,383	外国株式型	2017/4/21	3.240	1.210	2	大和証券
4	みずほハイブリッド証券F2017-04(ヘッジあり)	大和	5,183	外国債券型	2017/4/25	2.160	1.382	2	みずほ銀行
5	グローバル自動運転関連株式ファンド(為替ヘッジなし)	三井住友	3,030	外国株式型	2017/4/28	3.240	1.220	1	東海東京証券、東洋証券
6	GSビッグデータ・ストラテジー(米国小型株)A	G S	2,769	外国株式型	2017/4/7	3.240	1.539	2	三菱UFJモルガン・スタンレー証券
7	あおぞら・新グローバル分散F(限定追加)2017-04	あおぞら	2,385	複合資産型	2017/4/26	2.700	1.080	1	あおぞら銀行、SBI証券、楽天証券
8	ダイワ日本企業外債F S(部分為替ヘッジあり)17-04	大和	2,197	外国債券型	2017/4/19	1.080	0.540	2	大和証券
9	ダイワ日本企業外債F S(為替ヘッジあり)17-04	大和	2,100	外国債券型	2017/4/19	1.080	0.540	2	大和証券
10	SBI日本・アジアフィンテック株式ファンド	SBI	1,439	国内株式型	2017/4/27	3.240	1.769	1	SBI証券
11	米国政策テーマ株式オープン(為替ヘッジなし)	三菱UFJ国際	1,219	外国株式型	2017/4/7	3.240	1.264	2	エイチ・エス証券、新大垣証券、楽天証券 他
12	ダブルライン・シラー・ケープ米国株式プラス<ヘッジなし>	AM-One	1,170	複合資産型	2017/4/28	3.240	1.220	1	SMBC日興証券
13	グローバル自動運転関連株式ファンド(為替ヘッジあり)	三井住友	947	外国株式型	2017/4/28	3.240	1.220	1	東海東京証券、東洋証券
14	イーストスプリング米国小型厳選バリュース株 Bヘッジなし	イーストスプリ	805	外国株式型	2017/4/20	3.780	1.998	2	野村信託銀行、岡三にいがた証券、福陽証券 他
15	YMアセット・優良米国株ファンド	ワイエムAM	657	外国株式型	2017/4/21	2.160	0.945	4	山口銀行、もみじ銀行、北九州銀行 他
16	シュローダーYENターゲット(年2回決算型)	シュローダー	558	複合資産型	2017/4/5	3.240	1.112	2	SBI証券、マネックス証券、楽天証券
17	シュローダーYENターゲット(1年決算型)	シュローダー	558	複合資産型	2017/4/5	3.240	1.112	1	SBI証券、マネックス証券、楽天証券
18	米国政策テーマ株式オープン(為替ヘッジあり)	三菱UFJ国際	423	外国株式型	2017/4/7	3.240	1.264	2	エイチ・エス証券、新大垣証券、楽天証券 他
19	ダブルライン・シラー・ケープ米国株式プラス<ヘッジあり>	AM-One	394	複合資産型	2017/4/28	3.240	1.220	1	SMBC日興証券
20	iTrust新興国株式	ピクテ	238	エマージング株式型	2017/4/28	0.000	0.567	1	マネックス証券、楽天証券、SBI証券
21	ニッセイ・ジャパンAI関連株式ファンド	ニッセイ	201	国内株式型	2017/4/17	3.240	1.663	1	内藤証券
22	近未来世界ファンド	リクソー	72	外国株式型	2017/4/18	4.320	0.594	1	マネックス証券、SBI証券、楽天証券 他
23	Yjamライト!	アストマックス	40	複合資産型	2017/4/28	2.160	0.529	2	福岡銀行、熊本銀行、親和銀行 他
24	イーストスプリング米国小型厳選バリュース株 Aヘッジあり	イーストスプリ	24	外国株式型	2017/4/20	3.780	1.998	2	野村信託銀行、岡三にいがた証券、福陽証券 他
25	NYダウ・インデックスファンド(為替ヘッジあり)	三菱UFJ国際	10	外国株式型	2017/4/24	1.080	0.648	1	三菱東京UFJ銀行 他
26	トラノコ・ファンドⅢ	トラノテック	1	複合資産型	2017/4/24	0.000	0.324	1	
27	NYダウ・インデックスファンド(為替ヘッジなし)	三菱UFJ国際	1	外国株式型	2017/4/24	1.080	0.648	1	三菱東京UFJ銀行 他
28	トラノコ・ファンドⅠ	トラノテック	1	複合資産型	2017/4/24	0.000	0.324	1	
29	トラノコ・ファンドⅡ	トラノテック	1	複合資産型	2017/4/24	0.000	0.324	1	

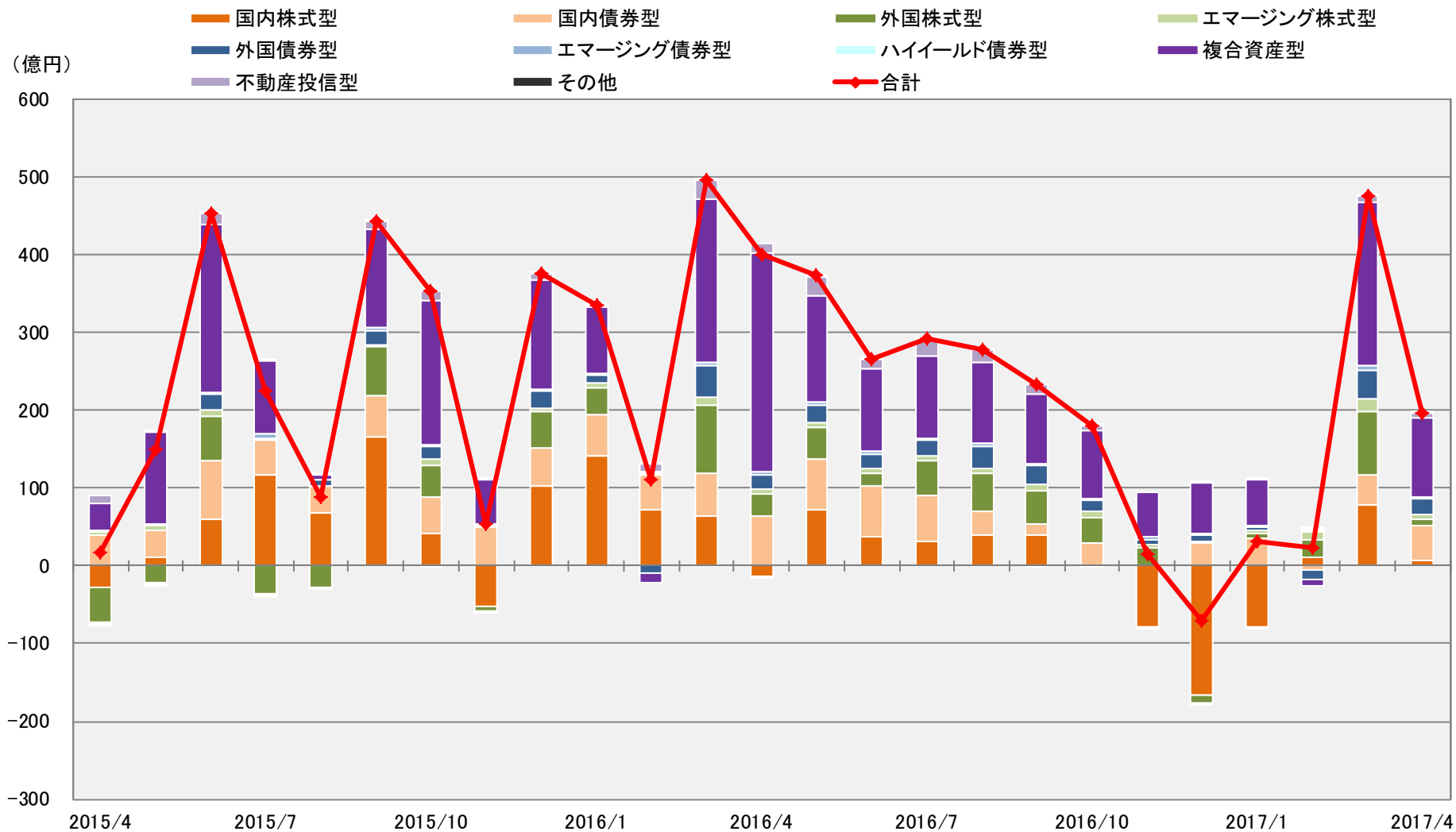
※ ETF、SMA専用、公社債投信等を除いた公募投信。設定額は、設定日の純資産額。なお、1百万円未満は0と表記。

# ファンド分類別 月間流出入額推移(公販ファンド)



※ 公販ファンドとは、ETF、DC専用、SMA専用、公社債投信等を除いた公募投信

# ファンド分類別 月間流出入額推移(DCファンド)



※ DCファンドとは、原則として当社がファンドの名称等から推測したファンド



# 2017年4月 流入額上位30ファンド(公販ファンド)

順位	ファンド名	投信会社	分類	設定日	販売手数料 (上限) (%)	運用管理 費用 (%)	決算 回数	純資産額 2017/4/28 (百万円)	流出入額 2017/4 (百万円)	直近3か月の 流出入合計額 (百万円)	主な販売会社
1	LM・オーストラリア高配当株ファンド(毎月分配)	L M	外国株式型	2011/9/29	3.780	1.793	12	521,536	<b>49,124</b>	178,526	三菱UFJモルガン・スタンレーPB証券 他
2	ダイワ・グローバルIoT関連株 AI新時代(ヘッジなし)	大 和	外国株式型	2017/4/21	3.240	1.210	2	26,257	<b>26,193</b>	26,193	大和証券
3	フィデリティ・USハイ・イールドF	フィデリティ	ハイイールド債券型	1998/4/1	3.240	1.706	12	939,788	<b>23,670</b>	97,102	みずほ銀行、三井住友銀行、三菱東京UFJ銀行 他
4	ダイワ・US-REIT・オープン(毎月決算型)B	大 和	不動産投信型	2004/7/21	3.240	1.642	12	710,032	<b>18,491</b>	51,925	みずほ銀行、新生銀行、りそな銀行 他
5	野村PIMCO・世界インカム戦略ファンド A	野 村	外国債券型	2016/4/22	3.240	1.814	2	64,660	<b>18,441</b>	28,940	野村證券、エース証券、木村証券 他
6	野村インド株投資	野 村	エマージング株式型	2005/6/22	3.240	2.160	1	293,445	<b>17,839</b>	34,679	野村證券
7	国際アジア・リートF<インド・ルビー>(毎月決算型)	三菱UFJ国際	不動産投信型	2013/9/20	3.240	1.220	12	56,620	<b>16,621</b>	29,532	三菱UFJモルガン・スタンレーPB証券 他
8	GSビッグデータ・ストラテジー(米国小型株)B	G S	外国株式型	2017/4/7	3.240	1.539	2	17,164	<b>16,342</b>	16,342	三菱UFJモルガン・スタンレー証券
9	グローバル・ハイクオリティ成長株式F(為替ヘッジなし)	AM-One	外国株式型	2016/9/30	3.240	1.836	1	98,489	<b>16,201</b>	43,155	みずほ証券
10	ダイワ・グローバルIoT関連株 AI新時代(ヘッジあり)	大 和	外国株式型	2017/4/21	3.240	1.210	2	16,039	<b>16,076</b>	16,076	大和証券
11	ニッセイ豪州ハイ・インカム株式ファンド(毎月決算型)	ニッセイ	外国株式型	2012/6/18	3.240	1.188	12	104,201	<b>13,922</b>	56,053	あおぞら銀行、三菱UFJ信託銀行、内藤証券 他
12	ひふみプラス	レオス	国内株式型	2012/5/28	3.240	1.058	1	148,960	<b>13,870</b>	57,329	SB証券、カブドットコム証券、上光証券 他
13	通貨選択型米国リート・αクワトロ(毎月分配)	大 和	不動産投信型	2015/6/26	3.240	1.215	12	65,006	<b>12,991</b>	40,869	クレディスイス証券、大和証券、SB証券 他
14	ロボット・テクノロジー関連株F	大 和	外国株式型	2015/12/7	3.240	1.215	2	161,737	<b>12,250</b>	52,197	みずほ信託銀行、あおぞら銀行、りそな銀行 他
15	グローバル・フィンテック株式ファンド	日 興	外国株式型	2016/12/16	3.780	1.890	1	15,897	<b>11,475</b>	12,622	エイチ・エス証券、岡地証券、証券ジャパン
16	日興レジェンド・イーグル・ファンド(毎月決算)	アムンディ	外国株式型	2011/3/18	3.780	1.210	12	85,322	<b>9,715</b>	7,841	SMBC日興証券、三井住友銀行
17	(ノムラ・アジアS)ノムラ・印度・フォーカス	野 村	エマージング株式型	2009/9/16	3.240	1.890	1	42,572	<b>9,415</b>	16,174	野村證券
18	GSグローバル・ビッグデータ投資戦略 B(ヘッジなし)	G S	外国株式型	2017/2/24	3.240	1.323	1	171,438	<b>8,336</b>	169,110	SMBC日興証券、SMBCフレンド証券
19	スマート・ファイブ(毎月決算型)	日 興	複合資産型	2013/7/16	2.160	1.080	12	114,640	<b>7,356</b>	32,052	ゆうちょ銀行
20	アムンディ・ダブルウォッチ	アムンディ	複合資産型	2016/1/29	2.160	1.296	1	74,656	<b>7,205</b>	34,674	三井住友銀行、千葉銀行、横浜銀行 他
21	JPMベスト・インカム(毎月決算型)	JPモルガン	複合資産型	2014/9/17	3.240	1.004	12	112,510	<b>7,173</b>	25,522	三菱東京UFJ銀行、新生銀行、りそな銀行 他
22	東京海上・円資産バランスファンド(毎月決算型)	東京海上	複合資産型	2012/11/9	1.620	0.907	12	329,780	<b>7,022</b>	35,334	あおぞら銀行、新生銀行、三菱UFJ信託銀行 他
23	キャピタル世界株式ファンド	キャピタル	外国株式型	2007/10/29	3.240	1.663	1	59,126	<b>6,533</b>	21,848	三菱UFJ信託銀行、野村證券、SB証券 他
24	ニッセイAI関連株式ファンド(為替ヘッジなし)	ニッセイ	外国株式型	2016/11/30	3.240	1.269	1	44,608	<b>6,464</b>	22,353	エイチ・エス証券、エース証券、岡三証券 他
25	日興レジェンド・イーグル・ファンド(資産成長コース)	アムンディ	外国株式型	2009/9/11	3.780	1.210	2	40,636	<b>6,095</b>	4,363	SMBC日興証券、三井住友銀行
26	みずほUSハイイールドオープン B	AM-One	ハイイールド債券型	2004/6/30	3.240	1.512	12	165,359	<b>6,060</b>	54,062	みずほ銀行、みずほ信託銀行、きらやか銀行 他
27	ニッセイグローバル好配当株式プラス(毎月決算型)	ニッセイ	外国株式型	2011/11/1	3.240	1.696	12	112,822	<b>5,970</b>	37,984	内藤証券、楽天証券、SB証券 他
28	グローバル・ロボティクス株式F(年2回)	日 興	外国株式型	2015/8/31	3.780	1.901	2	182,999	<b>5,462</b>	25,404	新生銀行、岩井コスモ証券、エース証券 他
29	ニッセイオーストラリア高配当株ファンド(毎月決算型)	ニッセイ	外国株式型	2012/6/8	3.780	1.188	12	189,265	<b>5,436</b>	16,015	みずほ証券、エース証券、SB証券 他
30	ニッセイAI関連株式ファンド(為替ヘッジあり)	ニッセイ	外国株式型	2016/11/30	3.240	1.269	1	39,262	<b>5,421</b>	20,682	エイチ・エス証券、エース証券、岡三証券 他

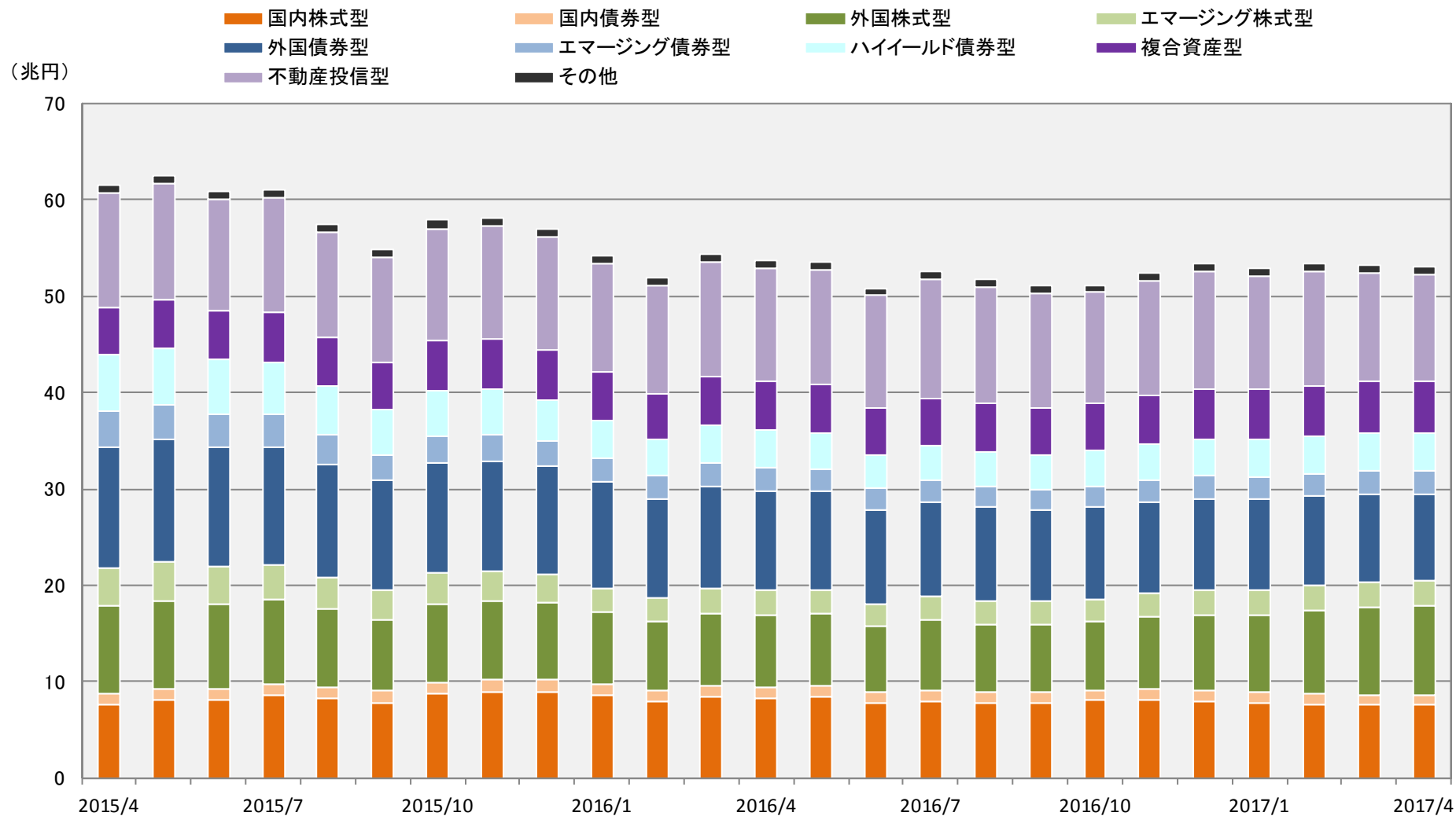
※ 公販ファンドとは、ETF、DC専用、SMA専用、公社債投信を除いた公募投信

# 2017年4月 流入額下位30ファンド(公販ファンド)

順位	ファンド名	投信会社	分類	設定日	販売手数料 (上限) (%)	運用管理 費用 (%)	決算 回数	純資産額 2017/4/28 (百万円)	流出入額 2017/4 (百万円)	直近3か月の 流出入合計額 (百万円)	主な販売会社
1	新光US-REITオープン	AM-One	不動産投信型	2004/9/30	3.240	1.652	12	1,297,595	-16,884	-72,378	みずほ信託銀行、三菱東京UFJ銀行 他
2	ラサール・グローバルREITファンド(毎月分配型)	日興	不動産投信型	2004/3/26	3.240	1.620	12	1,033,334	-14,914	-66,573	みずほ銀行、みずほ信託銀行、三井住友銀行 他
3	野村ドイチエ高配当インフラ関連株投信(米ドル)毎月	野村	外国株式型	2010/10/28	3.780	0.896	12	350,869	-11,306	-29,628	野村證券
4	フィデリティ・USリート・ファンド B	フィデリティ	不動産投信型	2003/12/9	3.780	1.512	12	1,387,015	-10,333	-32,587	みずほ銀行、三菱東京UFJ銀行、三井住友銀行 他
5	ピクテ・グローバル・インカム株式F(毎月分配型)	ピクテ	外国株式型	2005/2/28	3.780	1.188	12	667,130	-7,586	-23,287	みずほ銀行、あおぞら銀行、みずほ信託銀行 他
6	ダイワ・グローバル・ハイブリッド証券ファンドⅡ(為替ヘッジあり)	大和	外国債券型	2014/5/23	3.240	1.323	2	12,490	-7,229	-8,617	大和証券
7	J-REIT・リサーチ・オープン(毎月決算型)	三井住友トラスト	不動産投信型	2005/1/17	3.240	1.080	12	347,926	-6,731	-5,364	三井住友信託銀行、SMBC日興証券 他
8	グローバル・ソブリン・オープン(毎月決算型)	三菱UFJ国際	外国債券型	1997/12/18	1.620	1.350	12	600,165	-6,490	-29,196	三菱東京UFJ銀行、みずほ銀行、三井住友銀行 他
9	未来変革日本株ファンド	AM-One	国内株式型	2016/1/29	3.240	1.555	2	52,149	-6,247	-25,725	みずほ証券
10	ブル3倍日本株ポートフォリオⅣ	大和	その他	2015/9/10	2.160	1.004	1	74,657	-5,885	-3,869	大和証券
11	野村テンプルトン・トータル・リターンD	野村	外国債券型	2011/8/11	3.240	1.037	12	288,497	-5,670	-17,033	野村証券、めぶき証券、中銀証券 他
12	ダイワ・ミレーアセット亜細亜株式ファンド	大和	エマーゼン株式型	2016/1/21	3.240	1.220	2	46,662	-5,647	-16,562	大和証券
13	野村グローバル高配当株プレミアム(通貨セレクト)毎月分配	野村	外国株式型	2011/11/18	4.320	0.950	12	191,740	-5,478	-18,471	野村証券、ふくおか証券、ごうぎん証券
14	野村日本高配当株プレミアム(通貨セレクト)毎月分配型	野村	国内株式型	2012/6/19	3.780	0.950	12	145,211	-5,084	-19,676	野村証券、ごうぎん証券
15	ニッセイJ-REITファンド(毎月決算型)	ニッセイ	不動産投信型	2006/6/21	2.160	1.080	12	240,226	-5,059	-8,322	三菱UFJ信託銀行、三菱東京UFJ銀行 他
16	高金利先進国債券オープン(毎月分配型)	日興	外国債券型	2003/8/5	2.160	0.829	12	252,430	-4,846	-16,994	東和銀行、みちのく銀行、紀陽銀行 他
17	グローバル・アロケーションF毎月決算・ヘッジなし(目標払出し型)	AM-One	複合資産型	2013/2/8	3.780	1.112	12	84,321	-4,586	-14,775	みずほ証券
18	グローバル・ロボティクス株式F(1年決算)	日興	外国株式型	2015/8/31	3.780	1.901	1	353,190	-4,444	-8,868	新生銀行、三井住友信託銀行、岩井コスモ証券 他
19	ワールド・リート・オープン(毎月決算型)	三菱UFJ国際	不動産投信型	2004/7/2	2.700	1.674	12	538,940	-4,264	-14,753	三菱東京UFJ銀行、新生銀行 他
20	グローバル・ヘルスケア&バイオF	三菱UFJ国際	外国株式型	2004/2/27	3.240	2.376	2	264,792	-4,227	-27,175	三菱東京UFJ銀行、新生銀行、りそな銀行 他
21	新光J-REITオープン	AM-One	不動産投信型	2004/4/23	2.160	0.702	12	189,348	-4,222	-9,068	みずほ証券、SB証券、いちよし証券 他
22	マクロ・トータル・リターン・ファンド	三菱UFJ国際	その他	2016/6/21	3.240	1.220	2	46,030	-4,164	-17,694	三菱UFJモルガン・スタンレー証券
23	日本企業価値向上ファンド(限定追加型)	野村	国内株式型	2015/4/3	3.240	1.350	1	135,543	-4,108	-16,187	野村証券
24	短期豪ドル債オープン(毎月分配型)	大和住銀	外国債券型	2003/4/18	2.160	0.972	12	294,100	-4,057	-13,533	みずほ銀行、みずほ証券、あおぞら銀行 他
25	JPX日経400アクティブ・プレミアム・オープン(毎月決算型)	ニッセイ	国内株式型	2015/2/12	3.240	1.107	12	158,702	-4,026	-14,566	三菱UFJモルガン・スタンレー証券
26	日興アムンディ日本政策関連株株式ファンド	アムンディ	国内株式型	2015/11/20	3.240	1.663	1	46,406	-3,961	-18,801	SMBC日興証券
27	アジア・オセアニア好配当成長株オープン(毎月分配型)	岡三	エマーゼン株式型	2005/10/27	3.240	1.134	12	451,340	-3,860	-16,432	みずほ銀行、岡三証券、SB証券 他
28	ダイワ世界フィンテック関連株F(限定追加型/早期償還条項付)	大和	外国株式型	2016/4/19	3.240	1.307	2	25,421	-3,825	-15,828	大和証券
29	アセットアロケーション・ファンド(成長型)	三井住友	複合資産型	2015/4/17	1.080	1.004	1	26,603	-3,774	-46	SMBC日興証券、栃木銀行、SBI証券 他
30	ダイワ日本国債ファンド(毎月分配型)	大和	国内債券型	2006/6/12	1.080	0.194	12	350,266	-3,551	-15,059	みずほ信託銀行、みずほ銀行、りそな銀行 他

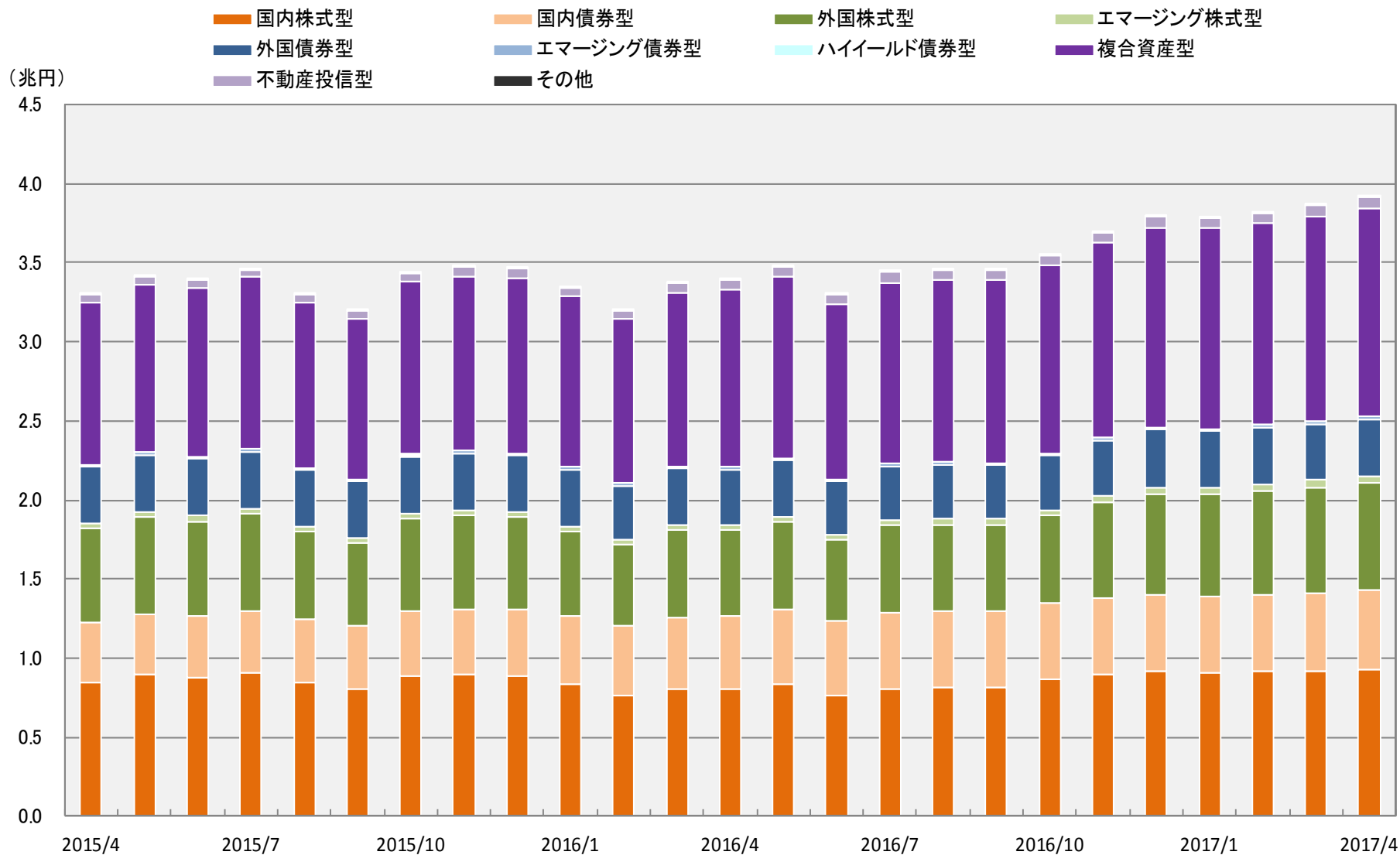
※ 公販ファンドとは、ETF、DC専用、SMA専用、公社債投信を除いた公募投信

# ファンド分類別 純資産額(公販ファンド)



※ 公販ファンドとは、ETF、DC専用、SMA専用、公社債投信等を除いた公募投信

# ファンド分類別 純資産額(DCファンド)



※ DCファンドとは、原則として当社がファンドの名称等から推測したファンド

# 2017年4月 純資産額上位30ファンド(公販ファンド)

順位	ファンド名	投信会社	分類	設定日	販売手数料 (上限) (%)	運用管理 費用 (%)	決算 回数	純資産額 2017/4/28 (百万円)	流出入額 2017/4 (百万円)	主な販売会社
1	フィデリティ・USリート・ファンド B	フィデリティ	不動産投信型	2003/12/9	3.780	1.512	12	<b>1,387,015</b>	-10,333	みずほ銀行、三菱東京UFJ銀行、三井住友銀行 他
2	新光US-REITオープン	AM-One	不動産投信型	2004/9/30	3.240	1.652	12	<b>1,297,595</b>	-16,884	みずほ信託銀行、三菱東京UFJ銀行 他
3	ラサール・グローバルREITファンド(毎月分配型)	日興	不動産投信型	2004/3/26	3.240	1.620	12	<b>1,033,334</b>	-14,914	みずほ銀行、みずほ信託銀行、三井住友銀行 他
4	フィデリティ・USハイ・イールドF	フィデリティ	ハイイールド債券型	1998/4/1	3.240	1.706	12	<b>939,788</b>	23,670	みずほ銀行、三井住友銀行、三菱東京UFJ銀行 他
5	ダイワ・US-REIT・オープン(毎月決算型)B	大和	不動産投信型	2004/7/21	3.240	1.642	12	<b>710,032</b>	18,491	みずほ銀行、新生銀行、りそな銀行 他
6	ピクテ・グローバル・インカム株式F(毎月分配型)	ピクテ	外国株式型	2005/2/28	3.780	1.188	12	<b>667,130</b>	-7,586	みずほ銀行、あおぞら銀行、みずほ信託銀行 他
7	ダイワ米国リート・ファンド(毎月分配型)為替ヘッジなし	大和	不動産投信型	2004/5/20	3.240	1.642	12	<b>664,637</b>	-778	大和証券
8	グローバル・ソブリン・オープン(毎月決算型)	三菱UFJ国際	外国債券型	1997/12/18	1.620	1.350	12	<b>600,165</b>	-6,490	三菱東京UFJ銀行、みずほ銀行、三井住友銀行 他
9	ワールド・リート・オープン(毎月決算型)	三菱UFJ国際	不動産投信型	2004/7/2	2.700	1.674	12	<b>538,940</b>	-4,264	三菱東京UFJ銀行、新生銀行 他
10	LM・オーストラリア高配当株ファンド(毎月分配)	L M	外国株式型	2011/9/29	3.780	1.793	12	<b>521,536</b>	49,124	三菱UFJモルガン・スタンレーPB証券 他
11	アジア・オセアニア好配当成長株オープン(毎月分配型)	岡三	エマージング株式型	2005/10/27	3.240	1.134	12	<b>451,340</b>	-3,860	みずほ銀行、岡三証券、SBI証券 他
12	ハイグレード・オセアニア・ボンド・オープン(毎月分配型)	大和	外国債券型	2003/6/13	2.160	1.350	12	<b>363,498</b>	-2,381	みずほ信託銀行、三菱UFJ信託銀行 他
13	グローバル・ロボティクス株式F(1年決算)	日興	外国株式型	2015/8/31	3.780	1.901	1	<b>353,190</b>	-4,444	新生銀行、三井住友信託銀行、岩井コスモ証券 他
14	野村ドイチエ高配当インフラ関連株投信(米ドル)毎月	野村	外国株式型	2010/10/28	3.780	0.896	12	<b>350,869</b>	-11,306	野村證券
15	ダイワ日本国債ファンド(毎月分配型)	大和	国内債券型	2006/6/12	1.080	0.194	12	<b>350,266</b>	-3,551	みずほ信託銀行、みずほ銀行、りそな銀行 他
16	J-REIT・リサーチ・オープン(毎月決算型)	三井住友トラスト	不動産投信型	2005/1/17	3.240	1.080	12	<b>347,926</b>	-6,731	三井住友信託銀行、SMBC日興証券 他
17	財産3分法ファンド(不動産・債券・株式)毎月分配型	日興	複合資産型	2003/8/5	3.240	1.026	12	<b>345,508</b>	2,734	三井住友銀行、野村證券、SMBC日興証券 他
18	フィデリティ・日本成長株ファンド	フィデリティ	国内株式型	1998/4/1	3.240	1.652	1	<b>344,878</b>	-1,300	みずほ銀行、みずほ信託銀行、三井住友銀行 他
19	東京海上・円資産バランスファンド(毎月決算型)	東京海上	複合資産型	2012/11/9	1.620	0.907	12	<b>329,780</b>	7,022	あおぞら銀行、新生銀行、三菱UFJ信託銀行 他
20	GS米国REITファンドB(毎月分配型・為替ヘッジなし)	G S	不動産投信型	2003/10/27	2.700	1.544	12	<b>298,598</b>	-2,553	ゴールドマン・サックス証券、みずほ銀行 他
21	さわかみファンド	さわかみ	国内株式型	1999/8/24	0.000	1.080	1	<b>295,498</b>	-370	
22	ピクテ新興国インカム株式ファンド(毎月決算型)	ピクテ	エマージング株式型	2008/1/31	3.240	1.242	12	<b>294,507</b>	-1,219	三菱東京UFJ銀行、みずほ信託銀行、群馬銀行 他
23	短期豪ドル債オープン(毎月分配型)	大和住銀	外国債券型	2003/4/18	2.160	0.972	12	<b>294,100</b>	-4,057	みずほ銀行、みずほ証券、あおぞら銀行 他
24	野村インド株投資	野村	エマージング株式型	2005/6/22	3.240	2.160	1	<b>293,445</b>	17,839	野村證券
25	野村テンプレート・トータル・リターンD	野村	外国債券型	2011/8/11	3.240	1.037	12	<b>288,497</b>	-5,670	野村證券、めぶき証券、中銀証券 他
26	UBS世界公共インフラ債券投信円(毎月分配型)	UBS	外国債券型	2009/7/24	3.240	0.950	12	<b>269,421</b>	629	野村證券
27	グローバル・ヘルスケア&バイオF	三菱UFJ国際	外国株式型	2004/2/27	3.240	2.376	2	<b>264,792</b>	-4,227	三菱東京UFJ銀行、新生銀行、りそな銀行 他
28	ダイワ高格付カナダドル債オープン(毎月分配型)	大和	外国債券型	2003/5/20	2.160	1.350	12	<b>262,140</b>	-3,530	みずほ銀行、みずほ信託銀行、三菱東京UFJ銀行 他
29	グローバルAIファンド(為替ヘッジなし)	三井住友	外国株式型	2016/9/9	3.240	1.890	1	<b>260,658</b>	-2,643	SMBC日興証券、SMBCフレンド証券
30	高金利先進国債券オープン(毎月分配型)	日興	外国債券型	2003/8/5	2.160	0.829	12	<b>252,430</b>	-4,846	東和銀行、みちのく銀行、紀陽銀行 他

※ 公販ファンドとは、ETF、DC専用、SMA専用、公社債投信を除いた公募投信

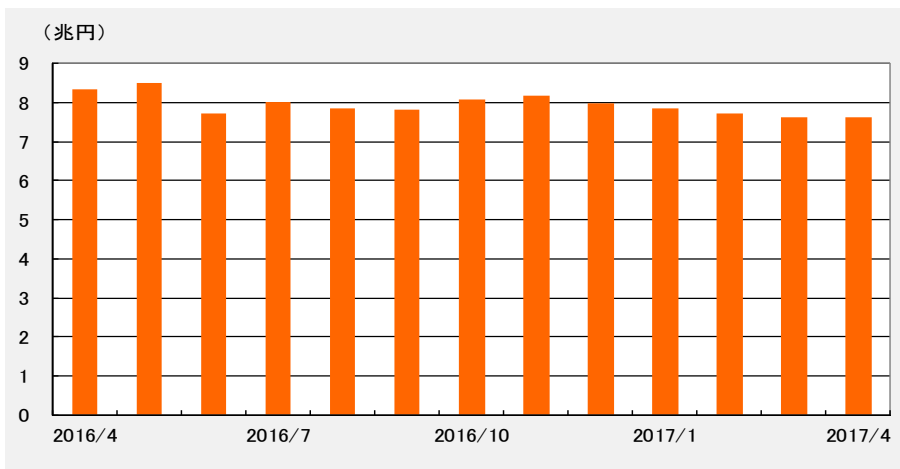
# 2017年4月 純資産額上位30ファンド(DCファンド)

順位	ファンド名	投信会社	分類	設定日	運用管理 費用 (%)	決算 回数	純資産額 2017/4/28 (百万円)	流入出額 2017/4 (百万円)	主な販売会社
1	三菱UFJプライムバランス(安定成長型)(確定拠出年金)	三菱UFJ国際	複合資産型	2002/11/8	0.248	1	154,338	1,279	三菱東京UFJ銀行DC、百五銀行DC 他
2	野村外国株式インデックスF・MSCI-KOKUSAI(確定拠出年金)	野村	外国株式型	2002/2/22	0.238	1	134,324	-222	野村證券DC、三井住友海上火災保険DC 他
3	DIAM外国株式インデックスファンド<DC年金>	AM-One	外国株式型	2002/9/5	0.270	1	109,254	-204	第一生命DC、百五銀行DC、八十二銀行DC 他
4	DCダイワ外国債券インデックス	大和	外国債券型	2002/12/2	0.248	1	102,184	386	大和証券DC、みずほ銀行DC 他
5	DC国内債券インデックスファンド	三菱UFJ国際	国内債券型	2002/2/5	0.173	1	99,204	734	三菱UFJ信託銀行DC、みずほ銀行DC 他
6	DC日本債券インデックスS	三井住友トラスト	国内債券型	2003/2/3	0.173	1	95,995	974	三井住友信託銀行DC、三井住友海上火災保険DC 他
7	三菱UFJプライムバランス(成長型)(確定拠出年金)	三菱UFJ国際	複合資産型	2002/11/8	0.259	1	93,012	369	三菱東京UFJ銀行DC、百五銀行DC 他
8	DIAM国内株式インデックスファンド<DC年金>	AM-One	国内株式型	2002/11/15	0.238	1	84,196	-31	第一生命DC、みずほ銀行DC 他
9	DC日本株式インデックスL	三井住友トラスト	国内株式型	2002/4/1	0.205	1	80,662	140	三井住友信託銀行DC、三井住友海上火災保険DC
10	DC国内株式インデックスファンド	三菱UFJ国際	国内株式型	2003/9/30	0.216	1	71,190	-74	三菱UFJ信託銀行DC、三菱東京UFJ銀行DC 他
11	DCマイセレクション50	三井住友トラスト	複合資産型	2001/10/1	0.313	1	64,304	177	三井住友信託銀行DC、愛媛銀行DC 他
12	三菱UFJプライムバランス(安定型)(確定拠出年金)	三菱UFJ国際	複合資産型	2002/11/8	0.238	1	63,669	280	三菱東京UFJ銀行DC、百五銀行DC 他
13	マイバランス50(確定拠出年金)	野村	複合資産型	2002/7/25	0.248	1	62,542	401	野村證券DC
14	DCダイワ日本株式インデックス	大和	国内株式型	2003/1/27	0.270	1	58,143	-333	大和証券DC、みずほ銀行DC 他
15	野村国内債券インデックスファンド(確定拠出年金)	野村	国内債券型	2002/7/25	0.173	1	56,016	299	野村證券DC、あいおいニッセイ同和損害保険DC 他
16	マイバランス70(確定拠出年金)	野村	複合資産型	2002/7/25	0.259	1	55,968	746	野村證券DC
17	分散投資コア戦略ファンドS	三井住友トラスト	複合資産型	2013/3/29	1.296	1	52,703	1,719	三井住友信託銀行DC、北海道銀行
18	三井住友・DC外国債券インデックスファンド	三井住友	外国債券型	2002/4/1	0.227	1	51,325	328	三菱UFJ信託銀行DC、北陸銀行DC 他
19	DC・ダイワ・バリュー株・オープン	大和	国内株式型	2001/11/28	1.642	2	49,247	-71	大和証券DC、みずほ銀行DC 他
20	DCダイワ外国株式インデックス	大和	外国株式型	2003/1/27	0.270	1	48,762	-176	大和証券DC、みずほ銀行DC 他
21	DC日本債券インデックスL	三井住友トラスト	国内債券型	2003/1/15	0.130	1	46,265	199	三井住友信託銀行DC
22	野村国内株式インデックスF・TOPIX(確定拠出年金)	野村	国内株式型	2002/10/11	0.205	1	46,041	-152	野村證券DC、武蔵野銀行DC
23	分散投資コア戦略ファンドA	三井住友トラスト	複合資産型	2013/3/29	1.296	1	45,336	482	三井住友信託銀行DC
24	DC日本債券インデックスP	三井住友トラスト	国内債券型	2004/11/15	0.119	1	43,003	955	三井住友信託銀行DC
25	DC外国株式インデックスL	三井住友トラスト	外国株式型	2003/1/15	0.270	1	42,761	510	三井住友信託銀行DC、みずほ銀行DC 他
26	DCマイセレクション75	三井住友トラスト	複合資産型	2001/10/1	0.346	1	41,526	32	三井住友信託銀行DC、紀陽銀行DC 他
27	DCマイセレクション25	三井住友トラスト	複合資産型	2001/10/1	0.281	1	36,773	190	三井住友信託銀行DC、岡三証券DC 他
28	野村DC外国株式インデックスF・MSCI-KOKUSAI	野村	外国株式型	2007/9/27	0.238	1	33,647	299	野村證券DC、労働金庫連合会DC 他
29	DIAM外国株式オープン<DC年金>	AM-One	外国株式型	2001/10/1	1.879	1	33,511	14	第一生命DC、みずほ銀行DC、SBI証券DC 他
30	年金インデックスファンド日本株式(TOPIX連動型)	日興	国内株式型	2004/11/30	0.183	1	32,491	167	三井住友信託銀行DC、りそな銀行DC 他

※ DCファンドとは、原則として当社がファンドの名称等から推測したファンド口

# 2017年4月 国内株式型(公販ファンド)

## 純資産額推移



## 2017年4月 流入額上位15位ファンド

(単位:百万円)

順位	ファンド名	投信会社	設定日	流入額 2017/4
1	ひふみプラス	レオス	2012/5/28	13,870
2	ひふみ投信	レオス	2008/10/1	3,681
3	いちよし中小型成長株ファンド	いちよし	2016/6/29	3,607
4	日本厳選中小型株ファンド	AM-One	2016/12/9	3,312
5	スパークス・プレミアム・日本超小型株式ファンド	スパークス	2015/9/30	2,980
6	(野村インデックスF)日経225	野村	2010/11/26	2,744
7	三菱UFJインデックス225オープン	三菱UFJ国際	1998/11/9	2,576
8	MHAM株式インデックスF225	AM-One	1985/10/25	2,337
9	ダイワ日本株式インデックスF<シフト11>Ver6	大和	2016/1/4	2,004
10	ジャパン・ロボティクス株式ファンド(1年決算型)	日興	2016/1/29	1,773
11	日興・インデックスファンド225	日興	1988/6/17	1,732
12	優良日本株ファンド	三菱UFJ国際	2009/3/18	1,555
13	SBI日本・アジアフィンテック株式ファンド	SBI	2017/4/27	1,439
14	ニッポン中小型株ファンド	大和住銀	2014/2/3	1,388
15	トヨタグループ株式ファンド	三井住友	2003/11/14	1,357

## 2017年4月 月間収益率上位15位ファンド

(単位:%)

順位	ファンド名	投信会社	設定日	月間収益率
1	野村通貨選択日本株投信(トルコリラ)年2回決算型	野村	2013/6/27	4.18
2	みずほジャパン・アクティブ・ストラテジー(通貨選択型)トルコリラ	AM-One	2013/7/31	4.08
3	野村通貨選択日本株投信(トルコリラ)毎月分配型	野村	2013/6/27	3.68
4	東京再開発ファンド(ユーロコース)通貨選択型	CAM	2014/1/16	3.59
5	野村通貨選択日本株投信(ユーロ)年2回決算型	野村	2013/6/27	3.33
6	野村日本ブランド株投資(トルコリラコース)年2回決算型	野村	2009/4/23	3.23
7	野村日本ブランド株投資(トルコリラコース)毎月分配型	野村	2009/4/23	3.23
8	野村サービス関連株ファンド	野村	2014/5/14	3.18
9	イオングループ・ファンド	岡三	2014/2/27	3.04
10	インベスコジャパン・グロースファンド	インベスコ	1996/12/26	3.01
11	新光日本株成長戦略F<トルコリラ>(通貨選択型/繰上償還条項付)	AM-One	2013/7/8	3.00
12	インベスコ日本株式グロース・ファンド	インベスコ	2002/6/24	2.99
13	野村継続増配日本株	野村	2016/6/20	2.95
14	DIAM新興企業日本株ファンド	AM-One	2013/5/21	2.90
15	インベスコ・ジャパンニューフロンティア	インベスコ	1995/11/6	2.87

## 2017年4月 純資産額上位15位ファンド

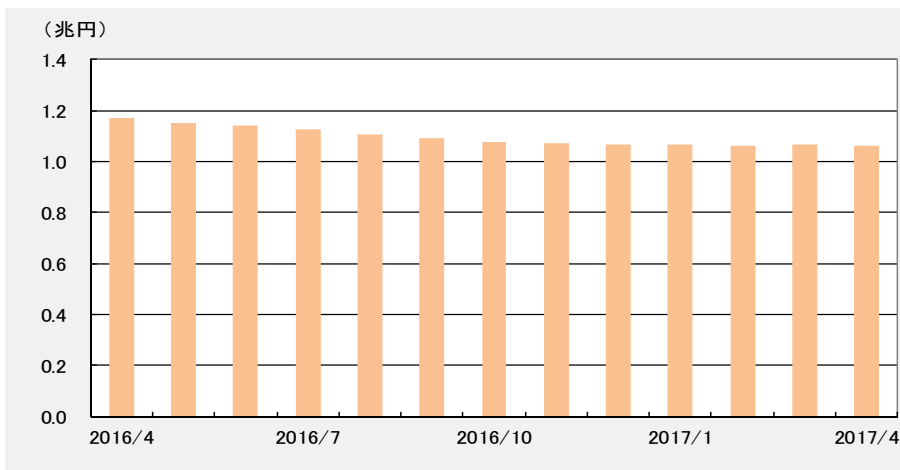
(単位:百万円)

順位	ファンド名	投信会社	設定日	純資産額 2017/4/28
1	フィデリティ・日本成長株ファンド	フィデリティ	1998/4/1	344,878
2	さわかみファンド	さわかみ	1999/8/24	295,498
3	日興・インデックスファンド225	日興	1988/6/17	219,739
4	日本株アルファ・カルテット(毎月分配型)	大和住銀	2014/4/4	213,091
5	MHAM株式インデックスF225	AM-One	1985/10/25	159,128
6	JPX日経400アクティブ・プレミアム・オープン(毎月決算型)	ニッセイ	2015/2/12	158,702
7	ひふみプラス	レオス	2012/5/28	148,960
8	野村日本高配当株プレミアム(通貨セレクト)毎月分配型	野村	2012/6/19	145,211
9	日経225ノーロードオープン	AM-One	1998/8/21	143,750
10	日本企業価値向上ファンド(限定追加型)	野村	2015/4/3	135,543
11	日本株厳選ファンド・円コース	大和住銀	2011/4/26	114,384
12	野村日本ブランド株投資(ブラジルリアルコース)毎月分配型	野村	2009/4/23	112,914
13	ニッセイ日経225インデックスファンド	ニッセイ	2004/1/28	112,019
14	野村日本企業価値向上オープン(米ドル投資型)	野村	2015/5/18	107,435
15	ニッセイJPX日経400アクティブファンド	ニッセイ	2014/2/20	91,793

※ 公販ファンドとは、ETF、DC専用、SMA専用、公社債投信等を除いた公募投信

# 2017年4月 国内債券型(公販ファンド)

## 純資産額推移



## 2017年4月 流入額上位15位ファンド

(単位:百万円)

順位	ファンド名	投信会社	設定日	流入額 2017/4
1	債券コア・セレクション	三井住友トラスト	2016/12/29	1,239
2	しんきん公共債ファンド	しんきん	2010/2/9	1,127
3	DIAM国内債券バッシブ・ファンド	AM-One	2009/1/30	1,011
4	三井住友・日本債券インデックスF	三井住友	2002/1/4	467
5	SMT国内債券インデックス・オープン	三井住友トラスト	2008/1/9	421
6	(ダイワ・円債S) 超長期国債	大和	2017/3/1	389
7	ニッセイ日本債券ファンド(毎月決算型)	ニッセイ	2011/7/29	316
8	インデックスコレクション(国内債券)	三井住友トラスト	2010/10/20	297
9	ノーロード明治安田社債アクティブ	明治安田	2016/12/21	206
10	たわらノーロード国内債券	AM-One	2015/12/18	185
11	ニッセイ国内債券インデックスF<購入・換金手数料なし>	ニッセイ	2015/1/29	173
12	日立国内債券インデックスファンド	日立	2001/12/5	146
13	ニッセイ日本インカムオープン(年1回決算型)	ニッセイ	2013/8/26	101
14	日本債券ファンド	AM-One	2010/2/16	73
15	東京海上セレクション・日本債券インデックス	東京海上	2010/4/28	54

## 2017年4月 月間収益率上位15位ファンド

(単位:%)

順位	ファンド名	投信会社	設定日	月間収益率
1	(ダイワ・円債S) 超長期国債	大和	2017/3/1	1.42
2	ダイワ日本国債15-20年ラダー型	大和	2016/2/23	1.16
3	日本超長期国債ファンド	三井住友	2015/6/30	0.96
4	(ダイワ・円債S) 超長期国債 & 住宅金融支援機構債	大和	2017/3/1	0.93
5	ノーロード日本国債フォーカス(毎月分配型)	日興	2011/2/25	0.80
6	エス・ビー・日本債券ファンド	大和住銀	1998/3/23	0.66
7	明治安田・日本債券ファンド	明治安田	2000/1/28	0.66
8	DIAMニッポン債券オープン	AM-One	2016/7/1	0.60
9	GW・日本債券F	日興	1998/5/29	0.56
10	NN日本債券オープン	NNインベスト	2000/5/18	0.55
11	明治安田日本債券オープン(毎月決算型)	明治安田	2001/4/11	0.55
12	三菱UFJ日本国債ファンド(毎月決算型)	三菱UFJ国際	2010/9/30	0.53
13	東京海上・円建て投資適格債券ファンド(年2回決算型)	東京海上	2010/5/28	0.53
14	東京海上・円建て投資適格債券ファンド(毎月決算型)	東京海上	2010/5/28	0.52
15	ニッセイ国内債券インデックスF<購入・換金手数料なし>	ニッセイ	2015/1/29	0.50

## 2017年4月 純資産額上位15位ファンド

(単位:百万円)

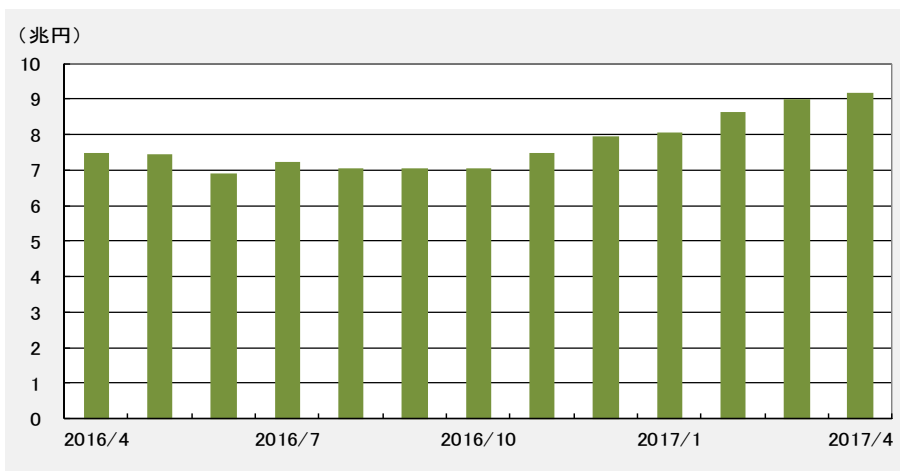
順位	ファンド名	投信会社	設定日	純資産額 2017/4/28
1	ダイワ日本国債ファンド(毎月分配型)	大和	2006/6/12	350,266
2	ニッセイ日本インカムオープン	ニッセイ	2006/9/29	84,554
3	三井住友・日本債券インデックスF	三井住友	2002/1/4	55,495
4	東京海上・円建て投資適格債券ファンド(毎月決算型)	東京海上	2010/5/28	50,931
5	DLIBJ・公社債オープン(中期コース)	AM-One	1999/12/14	50,719
6	MHAM物価連動国債ファンド	AM-One	2004/6/1	40,340
7	ジャパン・ソブリン・オープン	三菱UFJ国際	2004/6/11	33,272
8	eMAXIS国内債券インデックス	三菱UFJ国際	2009/10/28	22,578
9	DLIBJ・公社債オープン(短期コース)	AM-One	1999/12/14	22,107
10	債券コア・セレクション	三井住友トラスト	2016/12/29	20,380
11	インデックスコレクション(国内債券)	三井住友トラスト	2010/10/20	18,862
12	ニッセイ国内債券アルファ	ニッセイ	2015/11/27	16,416
13	DIAM国内債券バッシブ・ファンド	AM-One	2009/1/30	15,800
14	東京海上セレクション・日本債券	東京海上	2002/1/25	15,016
15	三菱UFJ日本国債ファンド(毎月決算型)	三菱UFJ国際	2010/9/30	14,671

※ 公販ファンドとは、ETF、DC専用、SMA専用、公社債投信等を除いた公募投信



# 2017年4月 外国株式型(公販ファンド)

## 純資産額推移



## 2017年4月 流入額上位15位ファンド

(単位:百万円)

順位	ファンド名	投信会社	設定日	流入額 2017/4
1	LM・オーストラリア高配当株ファンド(毎月分配)	L M	2011/9/29	49,124
2	ダイワ・グローバルIoT関連株 AI新時代(ヘッジなし)	大和	2017/4/21	26,193
3	GSビッグデータ・ストラテジー(米国小型株)B	G S	2017/4/7	16,342
4	グローバル・ハイクオリティ成長株式F(為替ヘッジなし)	AM-One	2016/9/30	16,201
5	ダイワ・グローバルIoT関連株 AI新時代(ヘッジあり)	大和	2017/4/21	16,076
6	ニッセイ豪州ハイ・インカム株式ファンド(毎月決算型)	ニッセイ	2012/6/18	13,922
7	ロボット・テクノロジー関連株F	大和	2015/12/7	12,250
8	グローバル・フィンテック株式ファンド	日興	2016/12/16	11,475
9	日興レジェンド・イーグル・ファンド(毎月決算)	アムンディ	2011/3/18	9,715
10	GSグローバル・ビッグデータ投資戦略 B(ヘッジなし)	G S	2017/2/24	8,336
11	キャピタル世界株式ファンド	キャピタル	2007/10/29	6,533
12	ニッセイAI関連株式ファンド(為替ヘッジなし)	ニッセイ	2016/11/30	6,464
13	日興レジェンド・イーグル・ファンド(資産成長コース)	アムンディ	2009/9/11	6,095
14	ニッセイグローバル好配当株式プラス(毎月決算型)	ニッセイ	2011/11/1	5,970
15	グローバル・ロボティクス株式F(年2回)	日興	2015/8/31	5,462

## 2017年4月 月間収益率上位15位ファンド

(単位:%)

順位	ファンド名	投信会社	設定日	月間収益率
1	日興エドモン・ドゥ・ロスチャイルド・ラグジュアリーF	三井住友	2013/6/27	8.16
2	フィデリティ・欧州株ファンド	フィデリティ	1998/4/1	6.87
3	フィデリティ・ヨーロッパ株式・ファンド	フィデリティ	2006/5/8	6.87
4	フランス株式ファンド	カレラ	2014/3/18	6.57
5	ノムラ THE EUROPE B	野村	2013/9/18	6.45
6	フィデリティ・欧州中小型株オープン B	フィデリティ	1996/5/31	6.10
7	野村SNS関連株投資A	野村	2011/10/28	5.94
8	スイス株式ファンド	カレラ	2012/12/18	5.93
9	JPMヨーロッパ小型株ファンド	JPMオルガン	2000/1/19	5.70
10	野村SNS関連株投資B	野村	2011/10/28	5.33
11	HSBCユーロランド中小型株式オープン	HSBC	2014/3/25	5.30
12	オランダ株式ファンド	カレラ	2013/4/23	5.03
13	シュローダー・ユーロ株式ファンド 為替ヘッジなし	シュローダー	2015/6/8	4.83
14	フィデリティ・欧州中小型株オープン A	フィデリティ	1996/5/31	4.72
15	ブラックロック欧州株式オープン	ブラックロック	1998/7/1	4.69

## 2017年4月 純資産額上位15位ファンド

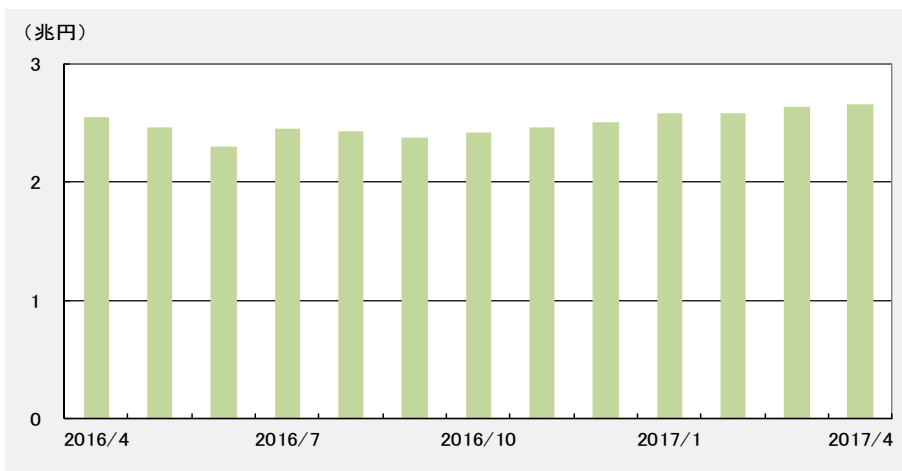
(単位:百万円)

順位	ファンド名	投信会社	設定日	純資産額 2017/4/28
1	ピクテ・グローバル・インカム株式F(毎月分配型)	ピクテ	2005/2/28	667,130
2	LM・オーストラリア高配当株ファンド(毎月分配)	L M	2011/9/29	521,536
3	グローバル・ロボティクス株式F(1年決算)	日興	2015/8/31	353,190
4	野村ドイチエ高配当インフラ関連株投信(米ドル)毎月	野村	2010/10/28	350,869
5	グローバル・ヘルスケア&バイオF	三菱UFJ国際	2004/2/27	264,792
6	グローバルAIファンド(為替ヘッジなし)	三井住友	2016/9/9	260,658
7	野村グローバル高配当株プレミアム(通貨セレクト)毎月分配	野村	2011/11/18	191,740
8	ニッセイオーストラリア高配当株ファンド(毎月決算型)	ニッセイ	2012/6/8	189,265
9	グローバル・ロボティクス株式F(年2回)	日興	2015/8/31	182,999
10	GSグローバル・ビッグデータ投資戦略 B(ヘッジなし)	G S	2017/2/24	171,438
11	ロボット・テクノロジー関連株F	大和	2015/12/7	161,737
12	アライアンス・バーンスタイン・米国成長株投信 D	アライアンス	2014/9/16	123,688
13	ニッセイグローバル好配当株式プラス(毎月決算型)	ニッセイ	2011/11/1	112,822
14	ニッセイ豪州ハイ・インカム株式ファンド(毎月決算型)	ニッセイ	2012/6/18	104,201
15	ダイワ米国株ストラテジー α<ブラジル・レアル>(毎月分配型)	大和	2011/9/22	100,139

※ 公販ファンドとは、ETF、DC専用、SMA専用、公社債投信等を除いた公募投信

# 2017年4月 エマージング株式型(公販ファンド)

## 純資産額推移



## 2017年4月 流入額上位15位ファンド

(単位:百万円)

順位	ファンド名	投信会社	設定日	流入額 2017/4
1	野村インド株投資	野村	2005/6/22	17,839
2	(ノムラ・アジアS)ノムラ・印度・フォーカス	野村	2009/9/16	9,415
3	ベトナム株ファンド	大和	2016/12/26	4,445
4	中華圏株式ファンド(毎月分配型)	日興	2010/10/29	1,507
5	ブラジル高配当株オープン(毎月決算型)	三井住友トラスト	2012/11/30	1,350
6	ブラジル株式ツインαファンド(毎月分配型)(ツインα)	T&Dアセット	2014/12/19	1,070
7	イーストスプリング・インド消費関連ファンド	イーストスプリ	2008/5/30	969
8	(オーロラII)東欧投資F	野村	1996/7/12	694
9	野村新興国消費関連株投資	野村	2009/7/24	568
10	高成長インド・中型株式ファンド	三井住友	2011/8/31	566
11	ドイチェ・ロシア東欧株式ファンド	ドイチェ	2006/5/26	531
12	新興国連続増配成長株オープン	岡三	2012/6/29	360
13	ベトナム成長株インカムファンド	CAM	2014/8/20	285
14	iTrust新興国株式	ビクテ	2017/4/28	238
15	EXE-i新興国株式ファンド	SBI	2013/5/13	163

## 2017年4月 月間収益率上位15位ファンド

(単位:%)

順位	ファンド名	投信会社	設定日	月間収益率
1	HSBCトルコ株式オープン	HSBC	2013/8/29	10.33
2	新光インド・インフラ株式ファンド	AM-One	2008/7/31	9.09
3	トルコ株式オープン	損保日本興亜	2006/5/31	8.95
4	(オーロラII)トルコ投資F	野村	1996/9/12	8.60
5	UBPTトルコ株式ファンド	損保日本興亜	2011/10/14	8.57
6	ライジング・トルコ株式ファンド	損保日本興亜	2011/4/1	8.46
7	HSBCインド・インフラ株式オープン	HSBC	2009/10/1	8.27
8	南アジア株式ファンド	アストマックス	2015/9/17	7.14
9	新生・UTIインドインフラ関連株式ファンド	新生	2008/2/29	6.76
10	(ノムラ・アジアS)ノムラ・印度・フォーカス	野村	2009/9/16	6.75
11	T&Dインド中小型株ファンド	T&Dアセット	2011/2/7	5.64
12	高成長インド・中型株式ファンド	三井住友	2011/8/31	5.64
13	イーストスプリング・インド・インフラ株式ファンド	イーストスプリ	2006/11/8	5.45
14	野村インド株投資	野村	2005/6/22	4.86
15	新光ピュア・インド株式ファンド	AM-One	2006/5/31	4.60

## 2017年4月 純資産額上位15位ファンド

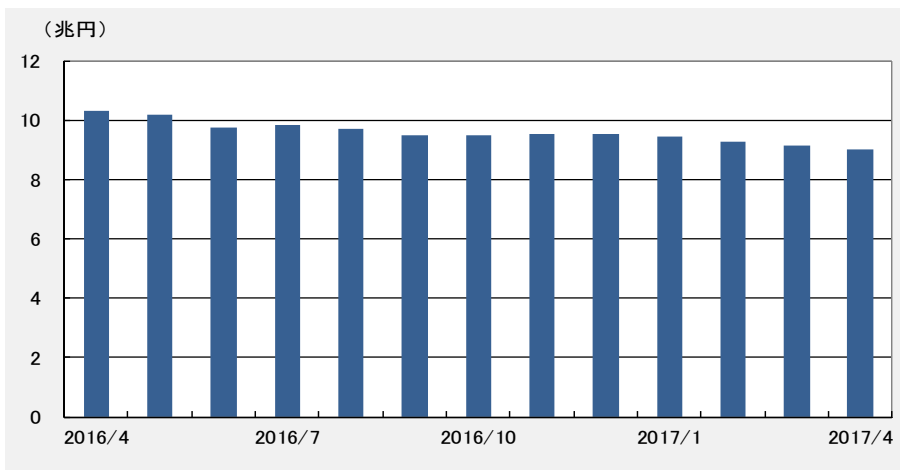
(単位:百万円)

順位	ファンド名	投信会社	設定日	純資産額 2017/4/28
1	アジア・オセアニア好配当成長株オープン(毎月分配型)	岡三	2005/10/27	451,340
2	ビクテ新興国インカム株式ファンド(毎月決算型)	ビクテ	2008/1/31	294,507
3	野村インド株投資	野村	2005/6/22	293,445
4	イーストスプリング・インド株式オープン	イーストスプリ	2004/9/30	93,904
5	HSBCインドオープン	HSBC	2004/11/30	64,609
6	三井住友・アジア・オセアニア好配当株式オープン	三井住友	2005/7/29	46,746
7	ダイワ/ミレアアセット細亜細亜株式ファンド	大和	2016/1/21	46,662
8	(ノムラ・アジアS)ノムラ・印度・フォーカス	野村	2009/9/16	42,572
9	HSBCブラジルオープン	HSBC	2006/3/31	38,148
10	高成長インド・中型株式ファンド	三井住友	2011/8/31	33,428
11	イーストスプリング・インド・インフラ株式ファンド	イーストスプリ	2006/11/8	33,405
12	中華圏株式ファンド(毎月分配型)	日興	2010/10/29	30,246
13	アムンディ・リソナインド・ファンド	アムンディ	2006/1/31	29,653
14	eMAXIS新興国株式インデックス	三菱UFJ国際	2009/10/28	29,171
15	JPM・BRICS5・ファンド	JPモルガン	2005/12/28	28,892

※ 公販ファンドとは、ETF、DC専用、SMA専用、公社債投信等を除いた公募投信

# 2017年4月 外国債券型(公販ファンド)

## 純資産額推移



## 2017年4月 流入額上位15位ファンド

(単位:百万円)

順位	ファンド名	投信会社	設定日	流入額 2017/4
1	野村PIMCO・世界インカム戦略ファンド A	野村	2016/4/22	18,441
2	みずほハイブリッド証券F2017-04(ヘッジあり)	大和	2017/4/25	5,380
3	豪ドル毎月分配型ファンド	三菱UFJ国際	2003/5/30	5,378
4	野村PIMCO・世界インカム戦略ファンド C	野村	2016/4/22	4,365
5	みずほ豪ドル債券ファンド	AM-One	2003/10/30	3,699
6	三菱UFJ米国バンクローンF<ロシアループル>(毎月分配型)	三菱UFJ国際	2013/10/15	2,728
7	GSフォーカス・イールド・ボンド(毎月決算)	G S	2016/6/14	2,289
8	ダイワ日本企業外債F S(部分為替ヘッジあり)17-04	大和	2017/4/19	2,196
9	UBSオーストラリア債券オープン(毎月分配型)	UBS	2003/8/15	2,186
10	ダイワ日本企業外債F S(為替ヘッジあり)17-04	大和	2017/4/19	2,099
11	バンクローン・オープン(為替ヘッジなし)	三井住友トラスト	2014/8/19	1,870
12	三菱UFJ豪ドル債券インカムオープン	三菱UFJ国際	2003/3/14	1,738
13	キャピタル・グローバル・ボンド(F)(限定為替ヘッジ)	キャピタル	2015/12/30	1,626
14	コーポレート・ボンド・インカム(為替ノーヘッジ型)	三井住友	2009/5/29	1,564
15	三菱/AMP・Gインフラ債券F<為替ヘッジなし>毎月決算型	三菱UFJ国際	2012/6/1	1,444

## 2017年4月 月間収益率上位15位ファンド

(単位:%)

順位	ファンド名	投信会社	設定日	月間収益率
1	東京海上Rogge世界ハイブリッド証券F<トルコリラ>(毎月分配型)	東京海上	2013/9/4	3.85
2	新光・ハイブリッド証券ファンド(トルコリラ)	AM-One	2013/7/11	3.55
3	UBS世界公共インフラ債券投信 トルコリラ(年2回決算型)	UBS	2009/7/24	3.41
4	UBS世界公共インフラ債券投信 トルコリラ(毎月分配型)	UBS	2009/7/24	3.37
5	グローバルCoCo債券ファンド(ヘッジなし)	日興	2014/10/1	3.19
6	グローバル・ハイブリッド・プレミア(為替ヘッジなし)	日興	2014/11/5	3.13
7	英国公社債ファンド(毎月分配型)	大和	2015/2/17	3.07
8	世界CoCosオープン(為替プレミアム)(毎月決算型)	三菱UFJ国際	2015/2/27	3.05
9	欧州社債ファンド B(為替ヘッジなし)	日興	2014/8/19	2.99
10	インベスコ英国ボンド建て債券F<為替ヘッジなし>(毎月決算型)	インベスコ	2015/5/1	2.91
11	東京海上Roggeグローバルハイブリッド証券プラス(為替ヘッジなし)	東京海上	2014/11/28	2.89
12	世界CoCosオープン(為替ヘッジなし)(毎月決算型)	三菱UFJ国際	2015/2/27	2.89
13	三菱UFJ米国バンクローンF<トルコリラ>(年2回分配型)	三菱UFJ国際	2013/10/15	2.68
14	英国国債ファンド—ギルト10—(為替ヘッジなし)	大和住銀	2014/9/4	2.68
15	三菱UFJ米国バンクローンF<トルコリラ>(毎月分配型)	三菱UFJ国際	2013/10/15	2.66

## 2017年4月 純資産額上位15位ファンド

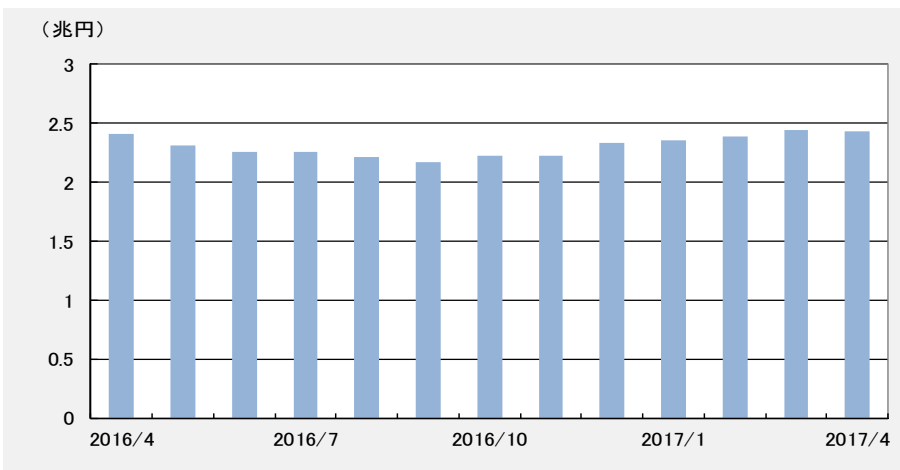
(単位:百万円)

順位	ファンド名	投信会社	設定日	純資産額 2017/4/28
1	グローバル・ソブリン・オープン(毎月決算型)	三菱UFJ国際	1997/12/18	600,165
2	ハイグレード・オセアニア・ボンド・オープン(毎月分配型)	大和	2003/6/13	363,498
3	短期豪ドル債オープン(毎月分配型)	大和住銀	2003/4/18	294,100
4	野村テンプルトン・トータル・リターンD	野村	2011/8/11	288,497
5	UBS世界公共インフラ債券投信 円(毎月分配型)	UBS	2009/7/24	269,421
6	ダイワ高格付カナダドル債オープン(毎月分配型)	大和	2003/5/20	262,140
7	高金利先進国債券オープン(毎月分配型)	日興	2003/8/5	252,430
8	DIAM高格付インカム・オープン(毎月決算コース)	AM-One	2003/7/15	187,639
9	ダイワ・グローバル債券ファンド(毎月分配型)	大和	2003/10/23	178,840
10	三菱UFJグローバル・ボンド・オープン(毎月決算型)	三菱UFJ国際	2003/7/9	178,532
11	オーストラリア公社債ファンド	三井住友トラスト	2010/5/31	160,604
12	東京海上・ニッポン世界債券F(為替ヘッジあり)	東京海上	2009/12/30	152,458
13	三菱UFJ豪ドル債券インカムオープン	三菱UFJ国際	2003/3/14	126,844
14	三井住友・豪ドル債ファンド	三井住友	2003/6/16	125,436
15	みずほ豪ドル債券ファンド	AM-One	2003/10/30	124,634

※ 公販ファンドとは、ETF、DC専用、SMA専用、公社債投信等を除いた公募投信

# 2017年4月 エマージング債券型(公販ファンド)

## 純資産額推移



## 2017年4月 流入額上位15位ファンド

(単位:百万円)

順位	ファンド名	投信会社	設定日	流入額 2017/4
1	野村インド債券ファンド(毎月分配型)	野村	2011/11/30	4,311
2	野村エマージング債券投信(ブラジルリアル)毎月分配型	T&Dアセット	2009/11/17	4,265
3	インド債券ファンド(毎月分配型)	三井住友	2012/5/31	4,008
4	UBSブラジル・リアル債券投信(毎月分配型)	UBS	2008/7/17	3,750
5	新光ブラジル債券ファンド	AM-One	2008/12/22	3,598
6	メキシコ債券オープン(毎月分配型)	大和住銀	2012/6/1	3,445
7	DWSロシア・ルーブル債券投信(毎月分配型)	ドイツ	2008/5/29	2,610
8	イーストスプリング・インド公益インフラ債券F(毎月決算型)	イーストスプリ	2015/2/10	1,704
9	(通貨選択EBF)トルコリラコース(毎月分配型)	大和住銀	2009/7/17	1,438
10	メキシコ債券オープン(資産成長型)	大和住銀	2013/8/23	1,151
11	UBSブラジル・リアル債券投信(年2回決算型)	UBS	2008/7/17	866
12	三菱UFJ新興国債券ファンド<ブラジルリアル>(毎月分配型)	三菱UFJ国際	2009/4/28	826
13	GSエマージング通貨債券ファンド(米ドル売り円買い)	G S	2016/9/12	611
14	国際インド債券オープン(毎月決算型)	三菱UFJ国際	2011/12/16	413
15	LM・ブラジル国債ファンド(毎月分配)	L M	2008/10/31	409

## 2017年4月 月間収益率上位15位ファンド

(単位:%)

順位	ファンド名	投信会社	設定日	月間収益率
1	トルコ債券オープン(毎月決算型)アクティブヘッジ	三菱UFJ国際	2013/8/23	4.92
2	トルコ債券オープン(毎月決算型)為替ヘッジなし	三菱UFJ国際	2013/7/22	4.30
3	トルコ・ポンド・オープン(年1回決算型)	大和	2013/8/5	4.23
4	トルコ・ポンド・オープン(毎月決算型)	大和	2011/11/30	4.05
5	DWS通貨選択型エマージング・ソブリン・ポンドFトルコリラ(毎月分配型)	ドイツ	2009/9/25	4.01
6	Navioトルコ債券ファンド	三菱UFJ国際	2012/4/10	3.75
7	日興ピムコ・ハイインカム・ソブリンF毎月(トルコリラ)	日興	2009/7/10	3.69
8	新光トルコ・リラ債券ファンド(毎月決算型)	AM-One	2012/12/27	3.58
9	三菱UFJ新興国債券ファンド<トルコリラ>(毎月分配型)	三菱UFJ国際	2009/4/28	3.42
10	(通貨選択EBF)トルコリラコース(毎月分配型)	大和住銀	2009/7/17	3.37
11	野村エマージング債券投信(トルコリラ)毎月分配型	T&Dアセット	2011/8/10	3.26
12	野村エマージング債券投信(トルコリラ)年2回決算型	T&Dアセット	2011/8/10	3.13
13	トルコ債券ファンド(毎月決算型)	三井住友	2013/1/31	2.81
14	日興ピムコ・ハイインカム・ソブリンF毎月(インドルピー)	日興	2015/4/16	2.26
15	野村PIMCO新興国インフラ関連債券投信(アジア通貨)毎月	野村	2011/3/3	1.82

## 2017年4月 純資産額上位15位ファンド

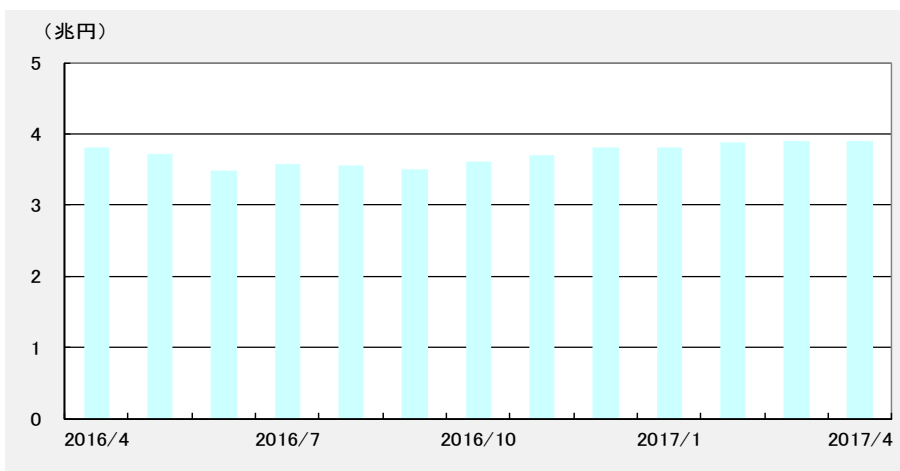
(単位:百万円)

順位	ファンド名	投信会社	設定日	純資産額 2017/4/28
1	ブラジル・ポンド・オープン(毎月決算型)	大和	2008/11/26	136,338
2	野村インド債券ファンド(毎月分配型)	野村	2011/11/30	121,763
3	三菱UFJ新興国債券ファンド<ブラジルリアル>(毎月分配型)	三菱UFJ国際	2009/4/28	88,774
4	新光ブラジル債券ファンド	AM-One	2008/12/22	76,361
5	インド債券ファンド(毎月分配型)	三井住友	2012/5/31	74,773
6	野村エマージング債券投信(ブラジルリアル)毎月分配型	T&Dアセット	2009/11/17	68,085
7	(通貨選択EBF)ブラジルリアルコース(毎月分配型)	大和住銀	2009/7/17	63,301
8	日興ピムコ・ハイインカム・ソブリンF毎月(トルコリラ)	日興	2009/7/10	60,390
9	LM・ブラジル国債ファンド(毎月分配)	L M	2008/10/31	59,044
10	UBSブラジル・リアル債券投信(毎月分配型)	UBS	2008/7/17	57,237
11	ダイワ・ブラジル・リアル債券オープン(毎月分配型)	大和	2008/11/12	56,538
12	ニッセイ短期インド債券ファンド(毎月決算型)	ニッセイ	2014/8/29	55,989
13	SMBC・日興ニューワールド債券ファンド(ブラジルリアル)	三井住友	2009/10/30	55,311
14	DWSロシア・ルーブル債券投信(毎月分配型)	ドイツ	2008/5/29	53,330
15	イーストスプリング・インド公益インフラ債券F(毎月決算型)	イーストスプリ	2015/2/10	46,112

※ 公販ファンドとは、ETF、DC専用、SMA専用、公社債投信等を除いた公募投信

# 2017年4月 ハイールド債券型(公販ファンド)

## 純資産額推移



## 2017年4月 流入額上位15位ファンド

(単位:百万円)

順位	ファンド名	投信会社	設定日	流入額 2017/4
1	フィデリティ・USハイ・イールドF	フィデリティ	1998/4/1	23,670
2	みずほUSハイイールドオープン B	AM-One	2004/6/30	6,060
3	野村米国ハイ・イールド債券投信(トルコリラ)毎月分配型	野村	2009/1/28	2,505
4	米国ハイイールド債券ファンド ブラジルレアル	AM-One	2009/10/30	2,167
5	欧州ハイ・イールド債券オープン(毎月決算型)ユーロ	岡三	2011/1/28	1,566
6	フィデリティ・USハイ・イールドF(資産成長型)	フィデリティ	2013/5/23	1,478
7	新・ミュージズニッチ米国BDC(ヘッジなし・毎月分配)	日興	2017/2/3	1,259
8	野村米国ハイ・イールド債券投信(ブラジルレアル)毎月分配型	野村	2009/1/28	1,139
9	米国ハイイールド債券ファンド ミドル	AM-One	2009/10/30	1,015
10	野村米国ハイ・イールドF(毎月決算型)	野村	2011/7/29	879
11	米国ハイイールド債券ファンド 円	AM-One	2009/10/30	585
12	高利回り社債オープン(毎月分配型)	野村	2004/11/12	528
13	米国ハイ・インカムBDCファンド(毎月決算型)	三井住友	2013/11/29	511
14	米国短期ハイ・イールド債券オープン	岡三	2013/9/17	510
15	欧州ハイ・イールド債券オープン(毎月決算型)円	岡三	2011/1/28	494

## 2017年4月 月間収益率上位15位ファンド

(単位:%)

順位	ファンド名	投信会社	設定日	月間収益率
1	野村新米国ハイ・イールド債券投信(トルコリラ)年2回決算型	野村	2009/5/27	4.07
2	アムンディ・欧州ハイ・イールド債券F(トルコリラ)年2回	アムンディ	2016/1/14	4.01
3	三菱UFJ新興国高利回り社債F<トルコリラ>(毎月分配型)	三菱UFJ国際	2013/5/29	3.90
4	野村新米国ハイ・イールド債券投信(トルコリラ)毎月分配型	野村	2009/5/27	3.85
5	野村米国ハイ・イールド債券投信(トルコリラ)毎月分配型	野村	2009/1/28	3.63
6	野村米国ハイ・イールド債券投信(トルコリラ)年2回決算型	野村	2009/1/28	3.60
7	新光グローバル・ハイイールド債券ファンド(トルコリラ)	AM-One	2013/6/21	3.57
8	アムンディ・欧州ハイ・イールド債券F(トルコリラ)	アムンディ	2011/10/27	3.56
9	PIMCO米国ハイイールド債券通貨選択型(年1回決算型)(トルコリラ)	三井住友トラスト	2013/12/25	3.55
10	T&D通貨トレード新興国社債F(毎月分配型)豪ドルペア	T&Dアセット	2012/6/15	3.53
11	PIMCO米国ハイイールド債券通貨選択型F(トルコリラ)	三井住友トラスト	2013/8/22	3.49
12	アムンディ・リソな米国ハイ・イールド債券F(トルコリラ)	アムンディ	2013/10/11	3.34
13	DWS欧州ハイ・イールド債券F(トルコリラ)(毎月分配型)	ドイツ	2013/8/23	3.28
14	ダイワ米国高金利社債Fトルコリラ(毎月分配型)	大和	2012/7/6	3.18
15	米国ハイ・イールド債券オープントルコリラ(毎月決算型)	三菱UFJ国際	2011/8/12	3.05

## 2017年4月 純資産額上位15位ファンド

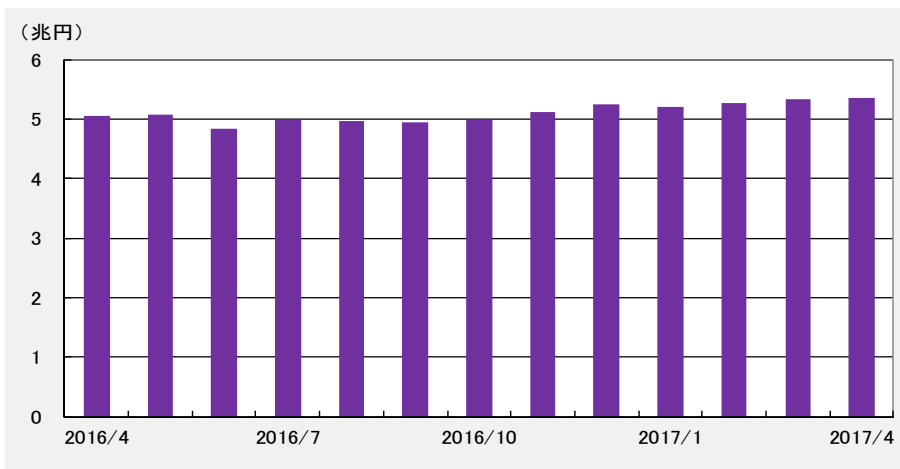
(単位:百万円)

順位	ファンド名	投信会社	設定日	純資産額 2017/4/28
1	フィデリティ・USハイ・イールドF	フィデリティ	1998/4/1	939,788
2	野村米国ハイ・イールド債券投信(ブラジルレアル)毎月分配型	野村	2009/1/28	179,932
3	みずほUSハイイールドオープン B	AM-One	2004/6/30	165,359
4	フィデリティ・グローバル・ハイ・イールドF(毎月決算型)	フィデリティ	2008/12/11	133,926
5	アムンディ・欧州ハイ・イールド債券F(豪ドル)	アムンディ	2011/10/27	107,867
6	アムンディ・欧州ハイ・イールド債券F(トルコリラ)	アムンディ	2011/10/27	97,978
7	野村グローバル・ハイ・イールド債券投信(資源国通貨)毎月分配型	野村	2010/4/23	93,971
8	GSハイ・イールド・ボンド・ファンド	G S	2004/9/17	90,568
9	ピムコハイ・インカム毎月分配型ファンド	三菱UFJ国際	2003/8/8	88,608
10	野村米国ハイ・イールド債券投信(豪ドル)毎月分配型	野村	2009/1/28	75,767
11	欧州ハイ・イールド・ボンド・ファンド(豪ドルコース)	野村	2008/8/11	67,473
12	DWS欧州ハイ・イールド債券F(ブラジルレアル)(毎月分配型)	ドイツ	2010/6/30	64,985
13	米国ハイイールド債券ファンド 豪ドル	AM-One	2009/10/30	60,037
14	ミュージズニッチ米国BDC(毎月分配)	日興	2014/7/2	57,581
15	三菱UFJ新興国高利回り社債F<ブラジルレアル>(毎月分配型)	三菱UFJ国際	2011/9/21	57,518

※ 公販ファンドとは、ETF、DC専用、SMA専用、公社債投信等を除いた公募投信

# 2017年4月 複合資産型(公販ファンド)

## 純資産額推移



## 2017年4月 月間収益率上位15位ファンド

順位	ファンド名	投信会社	設定日	月間収益率
1	ニュー・ハインカム・PF・トルコリラ・6ヵ月更新	AM-One	2013/6/25	4.01
2	ニュー・ハインカム・PF・トルコリラ・1年更新	AM-One	2013/6/25	4.00
3	日興アッシュモア新興国財産3分法F毎月分配型(インドルピー)	日興	2010/2/26	2.55
4	CAMユーロ経済ファンド	CAM	2015/3/20	2.31
5	米国株リスクコントロール戦略F<為替ヘッジなし>	AM-One	2015/4/30	1.97
6	インベスコ欧州インカム資産ファンド(毎月決算型)	インベスコ	2016/9/2	1.90
7	米国株リスクコントロール戦略F<為替ヘッジあり>	AM-One	2015/4/30	1.86
8	野村カルニャック・ファンド B	野村	2013/4/24	1.64
9	日興アッシュモア新興国財産3分法F毎月分配型(中国元)	日興	2010/2/26	1.64
10	グローバル・アロケーションF年2回決算・ヘッジなし(目標払出し型)	AM-One	2013/2/8	1.61
11	グローバル・アロケーションF毎月決算・ヘッジなし(目標払出し型)	AM-One	2013/2/8	1.59
12	ヘルスケア・リート・プラス	三井住友	2016/1/29	1.58
13	エマージング・プラス(円戦略)	日興	2011/8/31	1.41
14	三菱UFJ・ライフ・バランスF(積極型)	三菱UFJ国際	2000/2/8	1.41
15	米国ツイン・スターズ・ファンドA(為替ヘッジあり)	明治安田	2013/12/27	1.40

※ 公販ファンドとは、ETF、DC専用、SMA専用、公社債投信等を除いた公募投信

## 2017年4月 流入額上位15位ファンド

(単位:百万円)

順位	ファンド名	投信会社	設定日	流入額 2017/4
1	スマート・ファイブ(毎月決算型)	日興	2013/7/16	7,356
2	アムンディ・ダブルウォッチ	アムンディ	2016/1/29	7,205
3	JPMベスト・インカム(毎月決算型)	JPMモルガン	2014/9/17	7,173
4	東京海上・円資産バランスファンド(毎月決算型)	東京海上	2012/11/9	7,022
5	JPMベスト・インカム(年1回決算型)	JPMモルガン	2014/9/17	3,600
6	財産3分法ファンド(不動産・債券・株式)毎月分配型	日興	2003/8/5	2,734
7	あおぞら・新グローバル分散F(限定追加)2017-04	あおぞら	2017/4/26	2,473
8	リスク抑制世界8資産バランスファンド	AM-One	2016/10/24	2,251
9	世界経済インデックスファンド	三井住友トラスト	2009/1/16	2,177
10	東京海上・円資産バランスファンド(年1回決算型)	東京海上	2014/11/10	1,871
11	投資のソムリエ	AM-One	2012/10/26	1,808
12	ブレンドシックス	スカイオーシャン	2017/3/13	1,536
13	セゾン・バンガード・グローバルバランスファンド	セゾン	2007/3/15	1,472
14	ダブルライン・シラー・ケープ米国株式プラス<ヘッジなし>	AM-One	2017/4/28	1,170
15	マイ・ロード	野村	2011/4/11	1,080

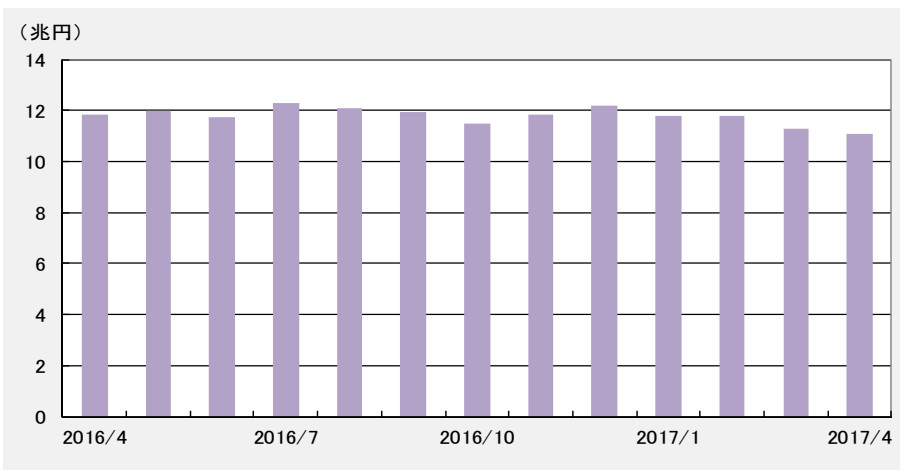
## 2017年4月 純資産額上位15位ファンド

(単位:百万円)

順位	ファンド名	投信会社	設定日	純資産額 2017/4/28
1	財産3分法ファンド(不動産・債券・株式)毎月分配型	日興	2003/8/5	345,508
2	東京海上・円資産バランスファンド(毎月決算型)	東京海上	2012/11/9	329,780
3	マイストーリー分配型(年6回)B	野村	2005/5/30	179,940
4	コア投資戦略ファンド(成長型)	三井住友トラスト	2012/8/7	176,085
5	セゾン・バンガード・グローバルバランスファンド	セゾン	2007/3/15	133,280
6	グローバル・アロケーション・オープンB(年4回決算)	AM-One	2013/10/21	126,300
7	野村世界6資産分散投信(分配コース)	野村	2005/10/3	122,123
8	トレンド・アロケーション・オープン	三菱UFJ国際	2012/3/30	119,821
9	コア投資戦略ファンド(安定型)	三井住友トラスト	2012/8/7	117,707
10	スマート・ファイブ(毎月決算型)	日興	2013/7/16	114,640
11	JPMベスト・インカム(毎月決算型)	JPMモルガン	2014/9/17	112,510
12	日興BR・ハイ・クオリティ・アロケーションF(為替ヘッジなし)	三井住友	2014/6/27	111,695
13	グローバル・アロケーションF毎月決算・ヘッジなし(目標払出し型)	AM-One	2013/2/8	84,321
14	マイ・ロード	野村	2011/4/11	75,254
15	アムンディ・ダブルウォッチ	アムンディ	2016/1/29	74,656

# 2017年4月 不動産投信型(公販ファンド)

## 純資産額推移



## 2017年4月 月間収益率上位15位ファンド

順位	ファンド名	投信会社	設定日	月間収益率 (単位:%)
1	ドイチェ・欧州リートF(毎月分配型)B(円ヘッジなし)	ドイチェ	2014/10/24	11.14
2	ドイチェ・欧州リートF(毎月分配型)A(円ヘッジあり)	ドイチェ	2014/10/24	8.77
3	NN欧州リート・ファンド(資産形成/為替ヘッジなし)	NNインベスト	2014/6/30	8.40
4	NN欧州リート・ファンド(毎月決算/為替ヘッジなし)	NNインベスト	2014/6/30	8.38
5	eMAXIS欧州リートインデックス	三菱UFJ国際	2016/1/29	8.29
6	ダイワ欧州リート・ファンド(毎月分配型)	大和	2015/10/22	8.09
7	インデックスファンド欧州リート(毎月分配型)	日興	2014/5/30	8.07
8	欧州リート・オープン	岡三	2010/9/22	7.99
9	ワールド・リート・セレクション(欧州)	岡三	2006/12/20	7.80
10	欧州REIT・リサーチ・オープン(年2回決算型)	三井住友トラスト	2016/3/17	7.36
11	欧州REIT・リサーチ・オープン(毎月決算型)	三井住友トラスト	2014/11/18	7.33
12	欧州不動産戦略ファンド(年1回決算型)	AM-One	2014/6/6	7.32
13	欧州不動産戦略ファンド(3ヵ月決算型)	AM-One	2014/6/6	7.30
14	三菱/AMP欧州リート・不動産関連株式(ヘッジなし・3ヵ月決算型)	三菱UFJ国際	2014/3/25	7.08
15	三菱/AMP欧州リート・不動産関連株式(ヘッジなし・年1回決算型)	三菱UFJ国際	2014/3/25	7.07

※ 公販ファンドとは、ETF、DC専用、SMA専用、公社債投信等を除いた公募投信

## 2017年4月 流入額上位15位ファンド

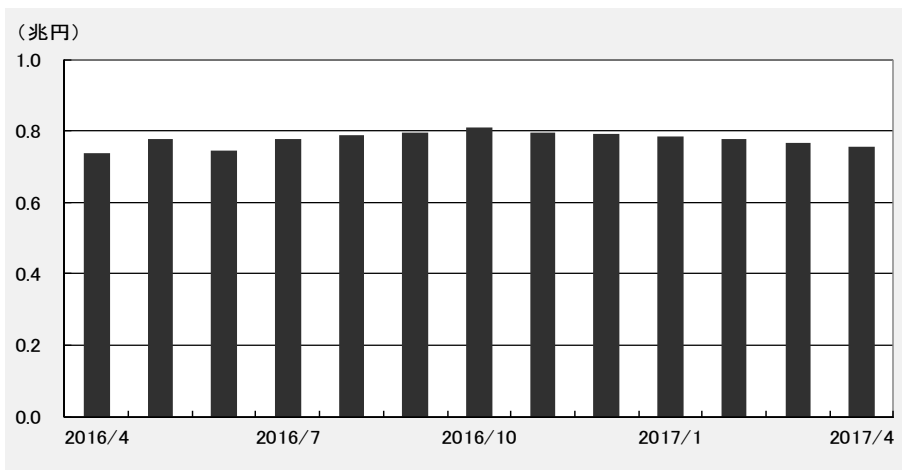
順位	ファンド名	投信会社	設定日	流入額 2017/4 (単位:百万円)
1	ダイワ・US-REIT・オープン(毎月決算型)B	大和	2004/7/21	18,491
2	国際アジア・リートF<インド・ルビー>(毎月決算型)	三菱UFJ国際	2013/9/20	16,621
3	通貨選択型米国リート・αクワトロ(毎月分配)	大和	2015/6/26	12,991
4	通貨選択型リート・ファンド(毎月分配型)ブラジルリアル	AM-One	2011/1/6	4,018
5	しんきんJリートオープン(毎月決算型)	しんきん	2005/2/1	2,520
6	グローバル・リート・トリプル・プレミアム・ファンド(毎月分配型)	SBI	2013/6/28	2,048
7	フィデリティ・リート・アクティブ・ファンド	フィデリティ	2012/12/14	1,488
8	ワールド・リート・セレクション(米国)	岡三	2003/9/30	1,348
9	通貨選択型リート・ファンド(毎月分配型)米ドル	AM-One	2011/1/6	1,285
10	通貨選択型リート・ファンド(毎月分配型)豪ドル	AM-One	2011/1/6	1,149
11	GSグローバルREITポートフォリオ(毎月分配型)	G S	2007/2/22	838
12	MHAM J-REITインデックスファンド(毎月決算型)	AM-One	2003/10/30	788
13	ドイチェ・グローバルREIT投信(米ドル)(毎月分配型)	ドイチェ	2009/12/18	745
14	SMT J-REITインデックス・オープン	三井住友トラスト	2008/1/9	675
15	DIAM世界リートインデックスファンド(毎月分配型)	AM-One	2006/6/12	485

## 2017年4月 純資産額上位15位ファンド

順位	ファンド名	投信会社	設定日	純資産額 2017/4/28 (単位:百万円)
1	フィデリティ・USリート・ファンド B	フィデリティ	2003/12/9	1,387,015
2	新光US-REITオープン	AM-One	2004/9/30	1,297,595
3	ラサール・グローバルREITファンド(毎月分配型)	日興	2004/3/26	1,033,334
4	ダイワ・US-REIT・オープン(毎月決算型)B	大和	2004/7/21	710,032
5	ダイワ米国リート・ファンド(毎月分配型)為替ヘッジなし	大和	2004/5/20	664,637
6	ワールド・リート・オープン(毎月決算型)	三菱UFJ国際	2004/7/2	538,940
7	J-REIT・リサーチ・オープン(毎月決算型)	三井住友トラスト	2005/1/17	347,926
8	GS米国REITファンドB(毎月分配型・為替ヘッジなし)	G S	2003/10/27	298,598
9	しんきんJリートオープン(毎月決算型)	しんきん	2005/2/1	249,446
10	ニッセイJ-REITファンド(毎月決算型)	ニッセイ	2006/6/21	240,226
11	ダイワJ-REITオープン(毎月分配型)	大和	2004/5/18	237,271
12	DIAM世界リートインデックスファンド(毎月分配型)	AM-One	2006/6/12	215,906
13	アジア好利回りリート・ファンド	三井住友	2011/9/30	192,306
14	新光J-REITオープン	AM-One	2004/4/23	189,348
15	MHAM J-REITインデックスファンド(毎月決算型)	AM-One	2003/10/30	187,885

# 2017年4月 その他(公販ファンド)

## 純資産額推移



## 2017年4月 流入額上位15位ファンド

(単位:百万円)

順位	ファンド名	投信会社	設定日	流入額 2017/4
1	JPMグローバル高利回りCBファンド2017-03	JPモルガン	2017/3/10	3,732
2	日本配当追求株ファンド(価格変動抑制型)	三菱UFJ国際	2016/10/24	1,608
3	AI日本株式オープン(絶対収益追求型)	三菱UFJ国際	2017/2/1	1,124
4	マイ・ウェイ・ジャパン	大和住銀	2016/5/31	1,084
5	DIAMコモディティパッシブ・ファンド	AM-One	2009/1/30	627
6	ベア2倍日本株ポートフォリオIV	大和	2015/9/10	558
7	(野村ブル・ベアS6)円高ドル安トレンド6	野村	2014/9/30	555
8	(野村ブル・ベアS6)円安豪ドル高トレンド6	野村	2014/9/30	436
9	新光Wブル・日本株オープンⅢ	AM-One	2013/2/28	408
10	(T&D WブルベアS5)リアル・ダブルブル5	T&Dアセット	2016/9/8	381
11	ロボット戦略世界分散ファンド	T&Dアセット	2016/9/30	276
12	三菱UFJ純金ファンド	三菱UFJ国際	2011/2/7	207
13	AR国内バリュー株式ファンド	AM-One	2011/11/30	155
14	(野村3.5倍ブル・ベア2)日本株3.5倍ベア2	野村	2016/2/19	139
15	新興国為替ファンド 韓国ウォン売り	T&Dアセット	2012/9/5	112

## 2017年4月 月間収益率上位15位ファンド

(単位:%)

順位	ファンド名	投信会社	設定日	月間収益率
1	(T&Dブルベア)原油指数・ベア	T&Dアセット	2015/12/17	5.71
2	楽天日本株4.3倍ブル	楽天	2015/10/7	5.68
3	(野村ブル・ベアS6)円高豪ドル安トレンド6	野村	2014/9/30	5.23
4	SBI日本株3.7倍ブル	SBI	2015/2/6	5.06
5	(野村3.5倍ブル・ベア2)日本株3.5倍ブル2	野村	2016/2/19	4.74
6	(T&Dブルベア)南アランド・ベア	T&Dアセット	2015/12/17	4.43
7	(T&Dブルベア)米国リート・ブル	T&Dアセット	2015/12/17	4.20
8	ブル3倍日本株ポートフォリオIV	大和	2015/9/10	4.20
9	楽天日本株トリプル・ブル	楽天	2009/6/19	4.18
10	アムンディ・欧州CBファンド(トルコリラ)〈毎月決算型〉	アムンディ	2014/3/28	4.06
11	アムンディ・欧州CBファンド(トルコリラ)〈年2回決算型〉	アムンディ	2014/3/28	4.04
12	(野村ブル・ベアS6)米国国債4倍ブル6	野村	2014/9/30	3.95
13	(野村ハイパーブル・ベア5)日本ハイパーブル5	野村	2015/10/30	3.54
14	(T&Dブルベア)インド株・ブル	T&Dアセット	2015/12/17	3.37
15	新興国為替ファンドトルコリラ買い	T&Dアセット	2012/9/5	2.93

## 2017年4月 純資産額上位15位ファンド

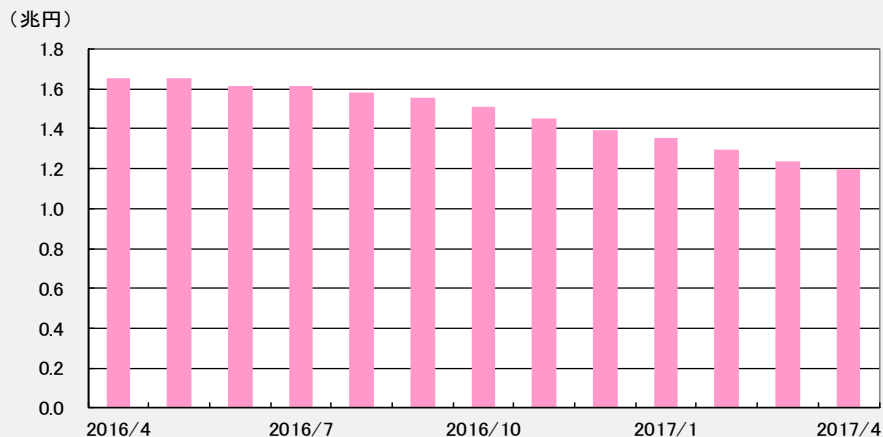
(単位:百万円)

順位	ファンド名	投信会社	設定日	純資産額 2017/4/28
1	ブル3倍日本株ポートフォリオIV	大和	2015/9/10	74,657
2	マクロ・トータル・リターン・ファンド	三菱UFJ国際	2016/6/21	46,030
3	(野村ハイパーブル・ベア5)日本ハイパーブル5	野村	2015/10/30	40,984
4	JPMグローバル・CBオープン'95	JPモルガン	1995/1/31	28,367
5	JPMワールド・CB・オープン	JPモルガン	2001/9/28	19,909
6	楽天日本株トリプル・ブル	楽天	2009/6/19	19,786
7	世界高利回りCB2016-09為替ヘッジあり・限定追加型	三菱UFJ国際	2016/9/15	19,710
8	新光Wブル・日本株オープンⅢ	AM-One	2013/2/28	19,287
9	UBSグローバルCBオープン(毎月決算型・ヘッジなし)	UBS	2013/9/26	18,536
10	ロボット戦略世界分散ファンド	T&Dアセット	2016/9/30	18,232
11	楽天日本株4.3倍ブル	楽天	2015/10/7	15,821
12	JPMグローバル高利回りCBファンド2016-04	JPモルガン	2016/4/27	14,728
13	SBI日本株3.7倍ブル	SBI	2015/2/6	14,142
14	(日本トレンドS)ハイパー・ウェーブ	日興	1995/1/17	14,027
15	日本配当追求株ファンド(価格変動抑制型)	三菱UFJ国際	2016/10/24	12,880

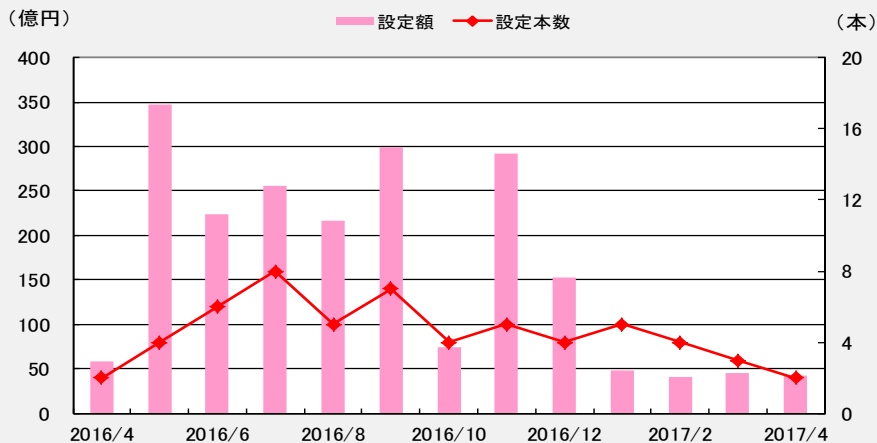
※ 公販ファンドとは、ETF、DC専用、SMA専用、公社債投信等を除いた公募投信



## 純資産額推移



## 設定額・設定本数推移



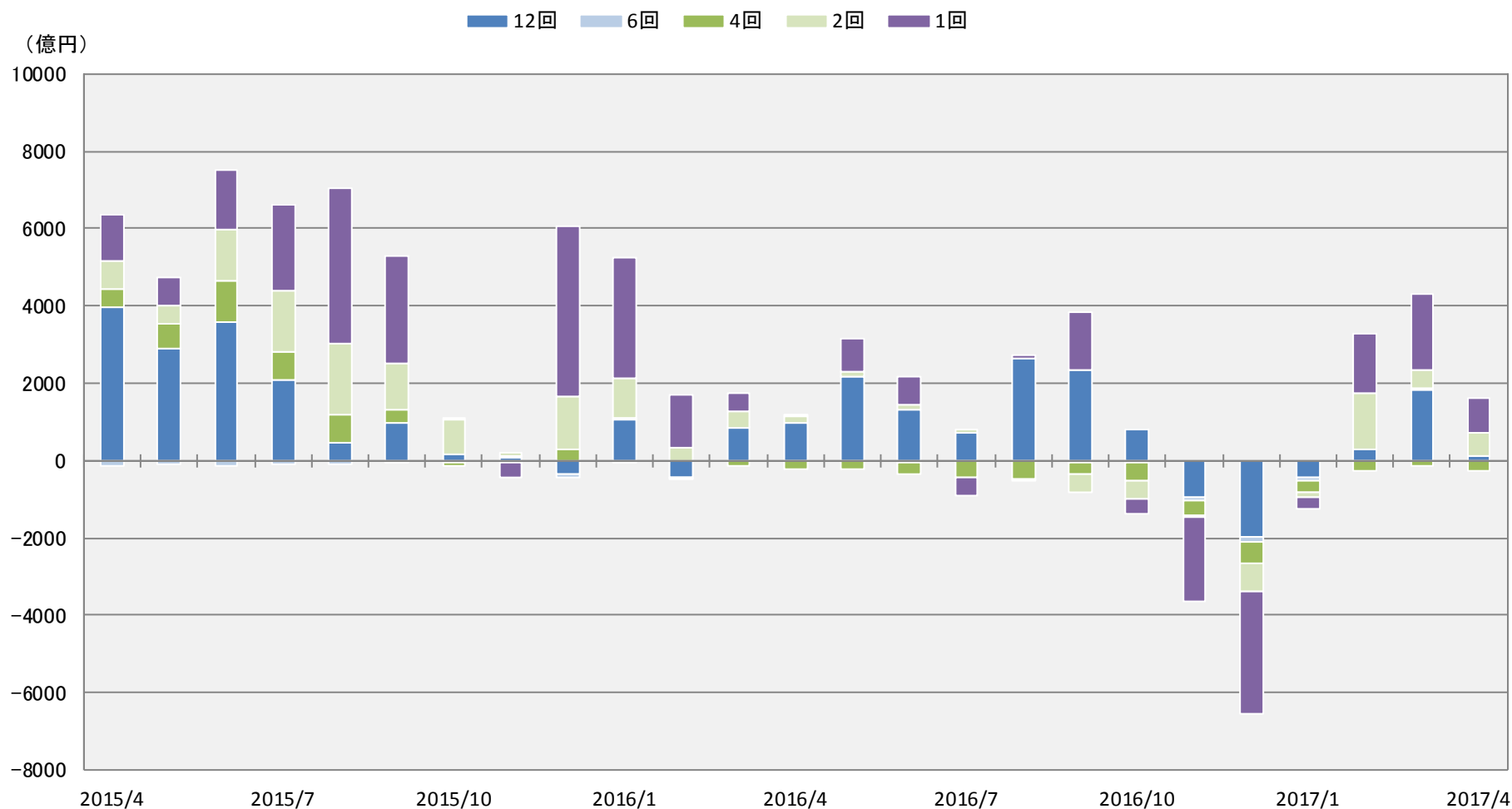
## 2017年4月 直近6ヵ月設定ファンド

ファンド名	投信会社	設定日	設定額 (百万円)	純資産額 2017/4/28 (百万円)
先進国債券・茨城栃木関連株式バランスファンド	野村	2016/11/22	<b>20,275</b>	19,044
りそな・ストラテジック・インカムF16-12ヘッジあり	三井住友	2016/12/29	<b>9,725</b>	9,773
パインブリッジUS優先REITファンド2016-11<為替ヘッジあり>	パインブリッジ	2016/11/30	<b>4,542</b>	4,333
世界コーポレート・ハイブリッド証券ファンド17-03	三井住友	2017/3/31	<b>4,251</b>	4,297
ダイワ日本企業外債F S(為替ヘッジあり)16-12	大和	2016/12/30	<b>3,497</b>	3,554
ダイワ日本企業外債F S(部分為替ヘッジあり)17-04	大和	2017/4/19	<b>2,197</b>	2,198
ダイワ日本企業外債F S(為替ヘッジあり)17-04	大和	2017/4/19	<b>2,100</b>	2,085
ダイワ・グローバル金融機関債券F(部分為替ヘッジあり)17-01	大和	2017/1/24	<b>1,898</b>	1,930
ダイワ高格付日本企業外債F(為替ヘッジあり)17-02	大和	2017/2/17	<b>1,699</b>	1,512
コーポレート・ハイブリッド証券F(為替ヘッジあり)2016-11	大和	2016/11/30	<b>1,683</b>	1,679
ダイワ高格付日本企業外債F(部分為替ヘッジあり)17-02	大和	2017/2/17	<b>1,599</b>	1,605
ダイワ・グローバル金融機関債券F(為替ヘッジあり)16-11	大和	2016/11/29	<b>1,499</b>	1,498
ダイワ・グローバル金融機関債券F(部分為替ヘッジあり)16-11	大和	2016/11/29	<b>1,250</b>	1,250
りそな・ストラテジック・インカムF16-12ヘッジなし	三井住友	2016/12/29	<b>1,151</b>	1,124
ダイワ・グローバル金融機関債券F(為替ヘッジあり)17-01	大和	2017/1/24	<b>1,149</b>	1,174
コーポレート・ハイブリッド証券F(為替ヘッジあり)2017-01	大和	2017/1/11	<b>1,009</b>	1,019
ダイワ日本企業外債F S(部分為替ヘッジあり)16-12	大和	2016/12/30	<b>848</b>	852
外貨建て日系債券ファンド17-02(為替ヘッジあり)	岡三	2017/2/28	<b>723</b>	727
外貨建て日系債券ファンド17-01(為替ヘッジあり)	岡三	2017/1/31	<b>721</b>	731
外貨建て日系債券ファンド17-03(為替ヘッジあり)	岡三	2017/3/31	<b>251</b>	253
外貨建て日系債券ファンド17-02(為替ヘッジなし)	岡三	2017/2/28	<b>55</b>	55
外貨建て日系債券ファンド17-01(為替ヘッジなし)	岡三	2017/1/31	<b>32</b>	32
外貨建て日系債券ファンド17-03(為替ヘッジなし)	岡三	2017/3/31	<b>8</b>	8

※ 設定額上位順に最大30ファンドを表示  
 ※ 全公販ファンドから単位型投信を抽出

# 定期分配型ファンドの動向

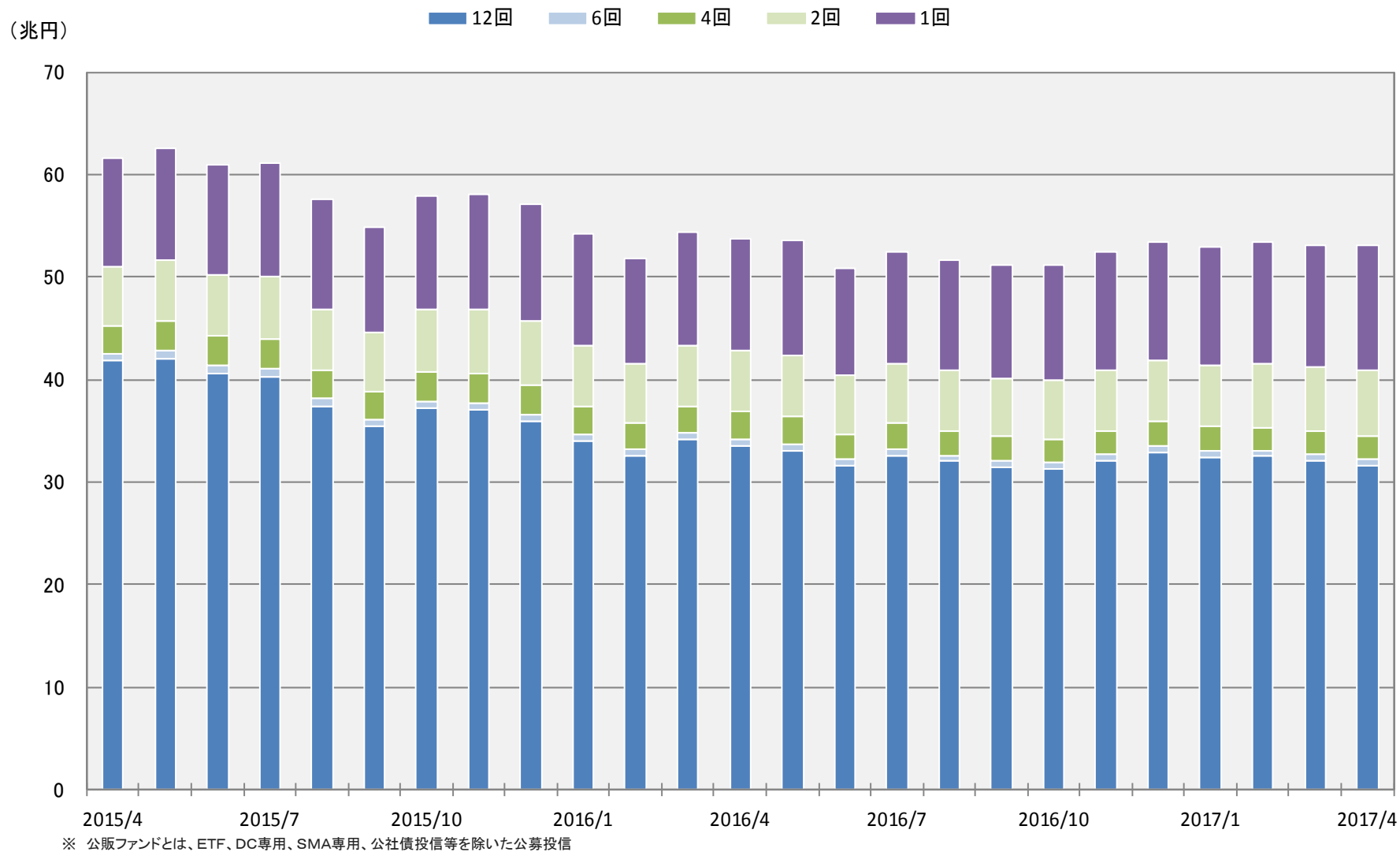
決算回数別 流出入額推移（公販ファンド）



※ 公販ファンドとは、ETF、DC専用、SMA専用、公社債投信等を除いた公募投信

# 定期分配型ファンドの動向

## 決算回数別 純資産額推移（公販ファンド）



# 2017年4月 分配金利回り上位30ファンド(公販、毎月分配型ファンド)

順位	ファンド名	投信会社	分類	設定日	販売手数料 (上限) (%)	運用管理 費用 (%)	1年累積 分配金 (円)	当月 分配金 (円)	基準価額 2017/4/28 (円)	1年累積 リターン (%)	分配金 利回り (%)	主な販売会社
1	資源ツインαファンド(通貨選択型)ブラジルリアル	T&Dアセット	複合資産型	2015/5/8	4.320	0.983	1,590	80	1,864	10.05	<b>50.78</b>	エース証券、マネックス証券、丸八証券 他
2	日本株ハイインカム(毎月分配)ブラジルリアル	アストマックス	国内株式型	2012/1/13	3.240	1.544	1,450	75	2,481	30.88	<b>44.95</b>	楽天証券、SBI証券、マネックス証券 他
3	資源ツインαファンド(通貨選択型)米ドル	T&Dアセット	複合資産型	2015/5/8	4.320	0.983	1,690	80	1,893	-8.86	<b>44.53</b>	エース証券、マネックス証券、丸八証券 他
4	資源ツインαファンド(通貨選択型)トルコリラ	T&Dアセット	複合資産型	2015/5/8	4.320	0.983	1,560	60	1,523	-25.86	<b>40.82</b>	エース証券、マネックス証券、丸八証券 他
5	ブラジル株ツインαファンド(毎月分配型)(ツインα)	T&Dアセット	エマーシング株式型	2014/12/19	4.320	1.436	1,830	110	3,480	13.38	<b>38.16</b>	東武証券、マネックス証券、SBI証券 他
6	グローバル・リート・トリプル・プレミアム・ファンド(毎月分配型)	SBI	不動産投資型	2013/6/28	3.240	1.231	1,200	100	3,057	27.28	<b>34.45</b>	SBI証券、立花証券、マネックス証券 他
7	ニッセイグローバル好配当株プラス(毎月決算型)	ニッセイ	外国株式型	2011/11/1	3.240	1.696	3,500	200	7,793	12.76	<b>33.79</b>	内藤証券、楽天証券、SBI証券 他
8	通貨選択型リート・ファンド(毎月分配型)ブラジルリアル	AM-One	不動産投資型	2011/1/6	3.240	0.842	2,470	160	5,755	11.30	<b>32.69</b>	新生銀行、大和証券、池田泉州TT証券 他
9	通貨選択型米国リート・αクワトロ(毎月分配)	大和	不動産投資型	2015/6/26	3.240	1.215	2,400	200	6,774	23.69	<b>31.53</b>	クレディスイス証券、大和証券、SBI証券 他
10	楽天USリート・トリプルエンジン・プラス(リアル)毎月分配型	楽天	不動産投資型	2016/1/7	3.240	1.328	3,000	250	9,014	28.47	<b>30.92</b>	楽天証券、クレディスイス証券、SBI証券 他
11	米国好配当株プレミアム戦略F(毎月分配型)株式&通貨コース	新生	外国株式型	2013/7/31	3.780	1.328	1,400	100	3,972	20.64	<b>30.41</b>	SBI証券、マネックス証券、楽天証券 他
12	米国ハイイールド債券ファンド ブラジルリアル	AM-One	ハイイールド債券型	2009/10/30	3.240	0.950	1,180	80	4,166	36.65	<b>29.08</b>	みずほ証券、みずほ銀行、大熊本証券 他
13	三菱UFJ新興国高利回り社債F<ブラジルリアル>(毎月分配型)	三菱UFJ国際	ハイイールド債券型	2011/9/21	3.240	1.847	1,080	80	4,015	39.35	<b>28.29</b>	三菱東京UFJ銀行、三菱UFJ信託銀行 他
14	JPX日経400アクティブ・プレミアム・オープン(毎月決算型)	ニッセイ	国内株式型	2015/2/12	3.240	1.107	2,160	180	5,987	8.44	<b>27.95</b>	三菱UFJモルガン・スタンレー証券
15	米国小型株ツインα(毎月分配型)	大和住銀	外国株式型	2013/11/25	3.780	1.485	1,800	150	5,836	20.96	<b>27.69</b>	香川証券、ひろぎんウツミ屋証券、SBI証券 他
16	ニッセイオーストラリア高配当株ファンド(毎月決算型)	ニッセイ	外国株式型	2012/6/8	3.780	1.188	2,550	150	7,196	14.78	<b>27.63</b>	みずほ証券、エース証券、SBI証券 他
17	日本株アルファ・カルテット(毎月分配型)	大和住銀	国内株式型	2014/4/4	3.780	1.107	1,200	100	4,544	37.94	<b>27.51</b>	SBI証券、マネックス証券、立花証券 他
18	ブラジル株ツインαファンド(毎月分配型)(シングルα・米ドル)	T&Dアセット	エマーシング株式型	2014/12/19	4.320	1.436	1,480	100	4,684	17.05	<b>27.46</b>	東武証券、マネックス証券、SBI証券 他
19	通貨選択型アメリカン・エクイティ・αクワトロ(毎月分配)	大和	外国株式型	2015/6/26	3.240	1.215	2,160	180	7,765	29.28	<b>27.36</b>	クレディスイス証券、SBI証券、楽天証券 他
20	新光ブラジル債券ファンド	AM-One	エマーシング債券型	2008/12/22	3.780	1.296	900	75	3,218	25.91	<b>26.80</b>	みずほ証券、永和証券、岡三にいがた証券 他
21	中華圏株式ファンド(毎月分配型)	日興	エマーシング株式型	2010/10/29	3.780	1.512	1,440	120	4,329	9.53	<b>26.76</b>	SBI証券、岡三証券、高木証券 他
22	オーストラリア高配当株プレミアム(毎月分配型)	大和住銀	外国株式型	2012/7/30	3.780	1.744	1,500	100	4,568	10.70	<b>26.74</b>	SMBCフレンド証券、めぶき証券、香川証券 他
23	日本株厳選ファンド・ブラジルリアルコース	大和住銀	国内株式型	2011/4/26	3.780	1.539	1,550	100	5,958	36.63	<b>26.61</b>	新生銀行、SMBCフレンド証券 他
24	DWS通貨選択型エマーシング・ソブリン・ボンドF ブラジルリアル(毎月分配型)	ドイツエ	エマーシング債券型	2009/9/25	3.780	1.339	1,065	55	4,022	30.08	<b>26.34</b>	SMBCフレンド証券、SBI証券 他
25	DIAMグローバル・ハイイールド・ボンドF(資源国通貨バスケット)	AM-One	ハイイールド債券型	2011/8/9	3.780	1.075	1,560	130	5,723	23.98	<b>25.81</b>	みずほ証券
26	三菱UFJ新興国債券ファンド<ブラジルリアル>(毎月分配型)	三菱UFJ国際	エマーシング債券型	2009/4/28	3.240	1.642	880	70	3,510	32.78	<b>25.81</b>	三菱UFJモルガン・スタンレー証券 他
27	新光グローバル・ハイイールド債券ファンド(豪ドル)	AM-One	ハイイールド債券型	2010/10/8	3.240	1.166	1,500	110	4,878	11.27	<b>25.64</b>	みずほ証券、大山日丸証券、SBI証券 他
28	(通貨選択EBF)ブラジルリアルコース(毎月分配型)	大和住銀	エマーシング債券型	2009/7/17	3.240	1.598	960	80	3,969	31.17	<b>24.86</b>	あおぞら銀行、新生銀行、三井住友銀行 他
29	ダイワ米国株ストラテジーα<米ドル>(毎月分配型)	大和	外国株式型	2011/9/22	3.240	1.323	2,500	200	8,407	10.70	<b>24.72</b>	大和証券
30	欧州株ツインα(毎月分配型)	大和住銀	外国株式型	2014/4/25	3.780	1.485	1,350	100	4,656	12.46	<b>24.52</b>	ひろぎんウツミ屋証券、SBI証券、楽天証券 他

※ 公販ファンドとは、ETF、DC専用、SMA専用、公社債投信を除いた公募投信

※ 分配金利回り(%)=[実績分配金×(決算回数÷実績決算回数)]÷基準価額×100(実績は、直近1年。基準価額は、1年前もしくは設定日のデータ)

※ 1年累積リターン(%)は分配金再投資基準価額により計算。設定後1年に満たないファンドは設定来トータルリターン。

- 本レポートに関する著作権、知的財産権等一切の権利は三菱アセット・ブレインズ株式会社(以下、MAB)に帰属し、許可なく複製、転載、引用することを禁じます。
- 本レポートは、MABが信頼できると判断した情報源から入手した本レポート作成基準日現在における情報をもとに作成しておりますが、当該情報の正確性を保証するものではありません。
- MABは、本レポートの利用に関連して発生した一切の損害について何らの責任も負いません。
- 本レポート中のグラフ・数値等は、あくまでも本レポート作成基準日までの過去の実績を示すものであり、将来の運用成果を保証するものではありません。
- 本レポートは、情報提供を目的としたものであり、投資信託の勧誘のために作成されたものではありません。

#### 【照会先】

三菱アセット・ブレインズ株式会社

マーケティンググループ

小川・齊藤(精)

03-6721-1034

mab-marketing@mab.co.jp

〒107-0062

東京都港区南青山1丁目1番1号 新青山ビル西館8階

URL: <http://www.mab.jp/>

金融商品取引業者 関東財務局長(金商)第1085号

加入協会名 一般社団法人 日本投資顧問業協会