

～速報版～

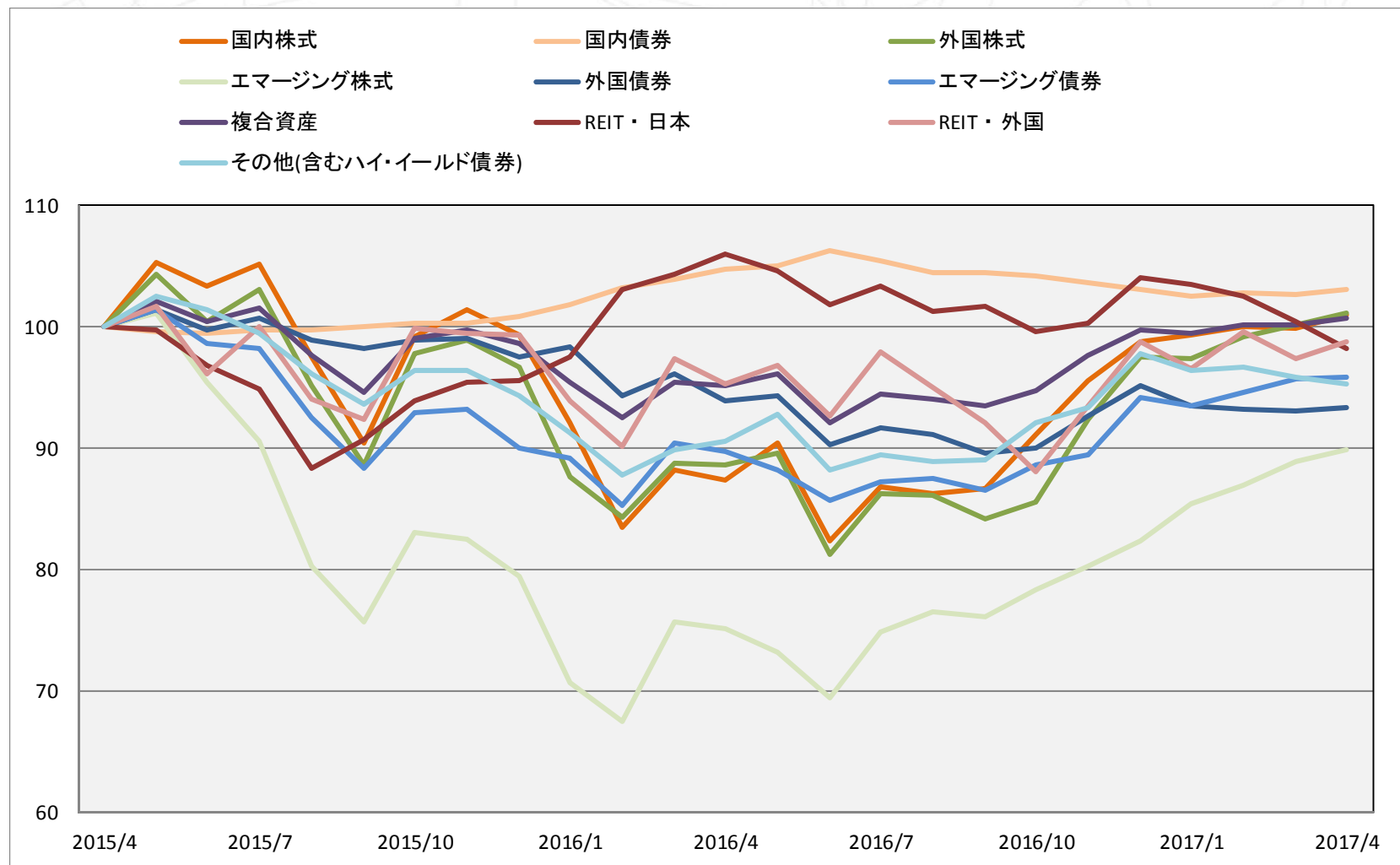
DC投信マーケット概況 2017年5月号（2017年4月末基準）

2017年5月9日作成

分類の定義等

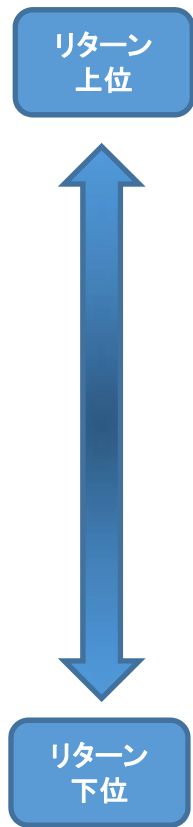
- 本レポートにおけるDCファンドとは、原則として当社がファンドの名称等から推定したファンドを指します。
- **国内株式型**
国内株式を主たる投資対象とするファンド。
- **国内債券型**
国内債券を主たる投資対象とするファンド。
- **外国株式型**
外国株式のうち、先進国の株式を主たる投資対象とするファンド。先進国とはMSCI-KOKUSAI構成国とします。
- **エマージング株式型**
外国株式のうち、新興国の株式を主たる投資対象とするファンド。新興国とはMSCIワールドに含まれない国とします。
- **外国債券型**
外国債券のうち、先進国の債券を主たる投資対象とするファンド。先進国とはシティWGBI採用国とニュージーランドとします。
- **エマージング債券型**
外国債券のうち、新興国の債券を主たる投資対象とするファンド。新興国とはシティWGBIに含まれない国からニュージーランドを除いた国とします。
- **複合資産型**
株式および債券を主たる投資対象とするバランス型ファンド。
- **不動産投信型**
REITを主たる投資対象とするファンド。国内REIT、外国REIT双方を含みます。
- **その他**
上記いずれの分類にも属さないファンド。ハイイールド債券を主な投資対象とするファンド、CBファンドもこの分類に入ります。
なお、単位型投信は主たる投資対象によって上記分類のいずれかに含まれます。

分類別累積パフォーマンス



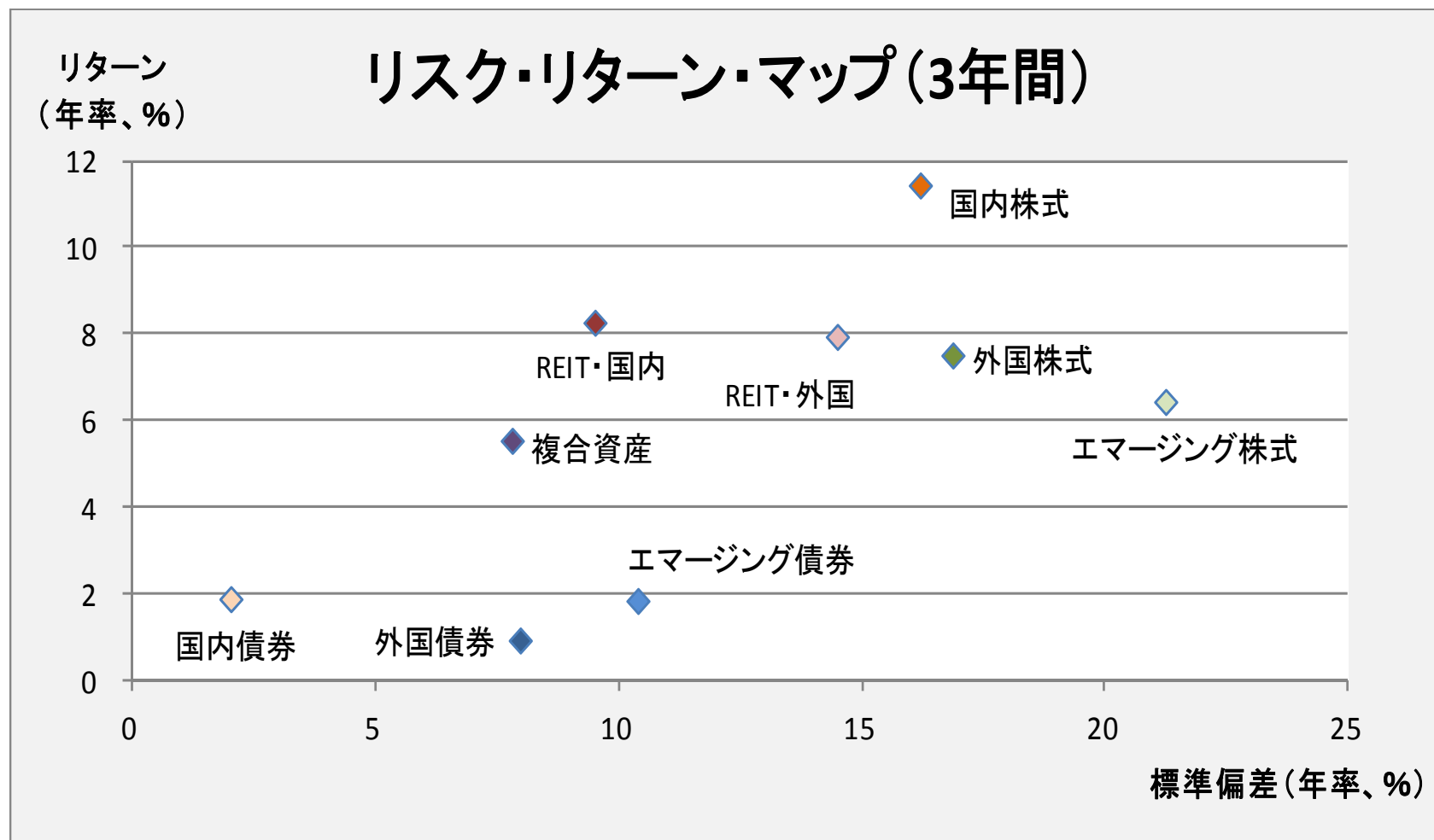
※ 公社債投信等を除くDCファンド(専用・共用)について月間収益率をカテゴリー別に単純平均し、24か月前を100として指数化したもの。

分類別パフォーマンス



	2016年5月	2016年6月	2016年7月	2016年8月	2016年9月	2016年10月	2016年11月	2016年12月	2017年1月	2017年2月	2017年3月	2017年4月	直近3ヵ月	直近6ヵ月	直近12ヵ月
国内株式	3.4%	1.2%	エマーヅング株式	エマーヅング株式	国内株式	国内株式	外国株式	REIT・外国	エマーヅング株式	REIT・外国	エマーヅング株式	REIT・外国	エマーヅング株式	外国株式	エマーヅング株式
その他(含むハイ・イールド債券)	2.4%	REIT・日本	外国株式	エマーヅング債券	REIT・日本	その他(含むハイ・イールド債券)	REIT・外国	外国株式	国内株式	外国株式	エマーヅング債券	エマーヅング株式	外国株式	エマーヅング株式	国内株式
REIT・外国	1.6%	エマーヅング債券	REIT・外国	外国株式	その他(含むハイ・イールド債券)	エマーヅング株式	国内株式	エマーヅング債券	外国株式	エマーヅング株式	外国株式	国内株式	エマーヅング債券	REIT・外国	外国株式
複合資産	1.1%	複合資産	国内株式	複合資産	国内債券	エマーヅング債券	外国債券	その他(含むハイ・イールド債券)	複合資産	エマーヅング債券	複合資産	外国株式	REIT・外国	国内株式	エマーヅング債券
外国株式	1.1%	REIT・外国	複合資産	国内株式	エマーヅング株式	外国株式	複合資産	REIT・日本	REIT・日本	国内株式	外国債券	複合資産	国内株式	エマーヅング債券	複合資産
外国債券	0.5%	外国債券	エマーヅング債券	外国債券	複合資産	複合資産	エマーヅング株式	国内株式	国内債券	複合資産	国内債券	国内債券	複合資産	複合資産	その他(含むハイ・イールド債券)
国内債券	0.3%	その他(含むハイ・イールド債券)	外国債券	その他(含むハイ・イールド債券)	エマーヅング債券	外国債券	その他(含むハイ・イールド債券)	エマーヅング株式	エマーヅング債券	その他(含むハイ・イールド債券)	国内株式	外国債券	国内債券	外国債券	REIT・外国
REIT・日本	-1.3%	エマーヅング株式	その他(含むハイ・イールド債券)	国内債券	外国債券	国内債券	エマーヅング債券	外国債券	その他(含むハイ・イールド債券)	国内債券	その他(含むハイ・イールド債券)	エマーヅング債券	外国債券	その他(含むハイ・イールド債券)	外国債券
エマーヅング債券	-1.7%	国内株式	REIT・日本	REIT・日本	外国株式	REIT・日本	REIT・日本	複合資産	外国債券	外国債券	REIT・日本	その他(含むハイ・イールド債券)	その他(含むハイ・イールド債券)	国内債券	国内債券
エマーヅング株式	-2.7%	外国株式	国内債券	REIT・外国	REIT・外国	REIT・外国	国内債券	国内債券	REIT・外国	REIT・日本	REIT・外国	REIT・日本	REIT・日本	REIT・日本	REIT・日本

※ 公社債投信等を除くDCファンド(専用・共用)について各期間別の収益率をカテゴリー別に単純平均し作成したランキング表。



※ 公社債投信等を除くDCファンド(専用・共用)のうち運用実績を3年以上有するファンドについて、過去3年間のリターンと標準偏差をカテゴリー別に単純平均しプロットしたものの。

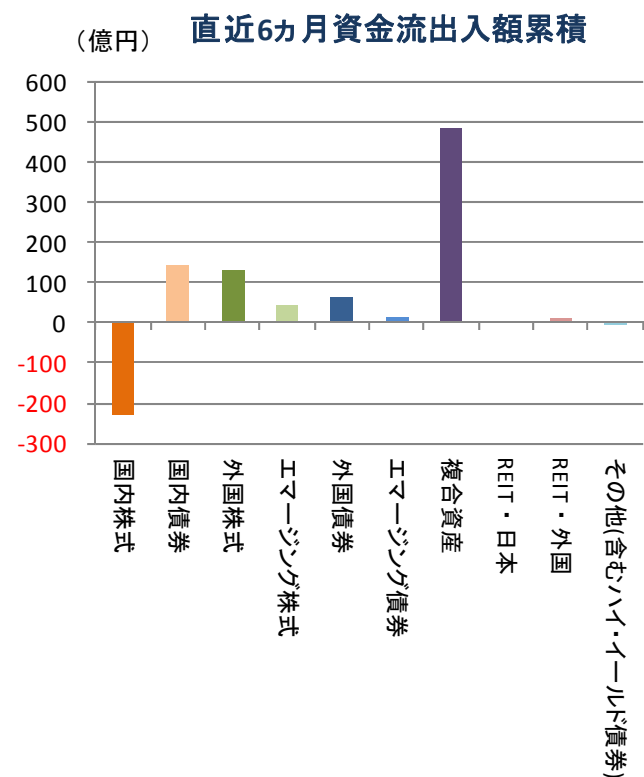
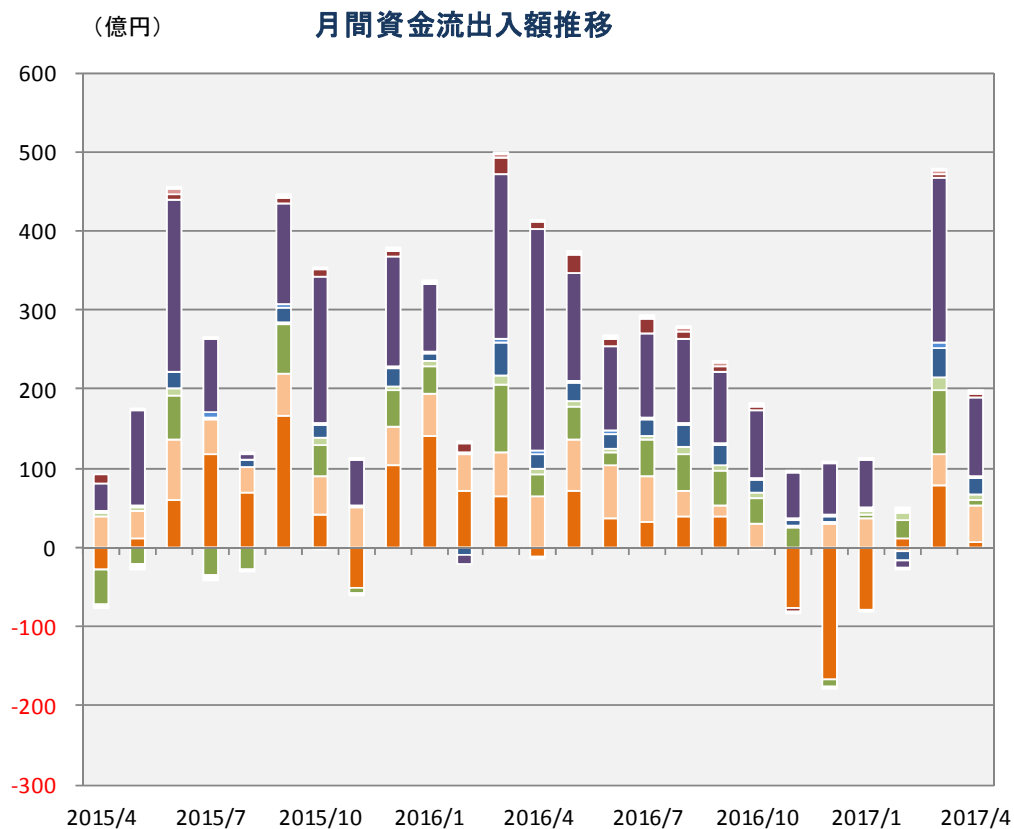
2017年4月 新規設定ファンド(過去2年間)

	ファンド名	運用会社	設定額	純資産額	分類	設定日	販売手数料 (上限:%)	運用管理 費用(%)	決算回数	主な販売会社	DC専用/ DC共用
			(百万円)	(百万円)							
1	DCニッセイJ-REITインデックスファンドB	ニッセイ	1	61	REIT・日本	2016/10/31	0.00	0.27	1	日本生命	DC専用
2	三井住友・DCターゲットイヤーファンド2050	三井住友	30	33	複合資産	2016/10/31	0.00	0.39	1	住友生命	DC専用
3	DCニッセイ日経225インデックスファンドB	ニッセイ	1	173	国内株式	2016/10/31	0.00	0.21	1	日本生命	DC専用
4	東京海上・日経225インデックスファンド	東京海上	1	30	国内株式	2016/10/27	0.00	0.24	1	東京海上日動火災保険	DC共用
5	SOMPOターゲットイヤー・ファンド2035	損保J日本興亜	5	5	複合資産	2016/10/25	2.16	1.22	1		DC共用
6	SOMPOターゲットイヤー・ファンド2045	損保J日本興亜	5	6	複合資産	2016/10/25	2.16	1.22	1		DC共用
7	SOMPOターゲットイヤー・ファンド2055	損保J日本興亜	5	6	複合資産	2016/10/25	2.16	1.22	1		DC共用
8	SOMPO日本株バリュー・プラスファンド	損保J日本興亜	0	3	国内株式	2016/10/25	3.24	1.22	1		DC共用
9	好循環社会促進日本株ファンド	損保J日本興亜	100	109	国内株式	2016/10/25	3.24	1.22	1		DC共用
10	SOMPO外国株式アクティブバリューファンド(リスク抑制型)	損保J日本興亜	100	117	外国株式	2016/10/25	3.24	1.22	1		DC共用
11	SOMPO Jリートファンド	損保J日本興亜	0	0	REIT・日本	2016/10/25	3.24	0.90	1		DC共用
12	DCニッセイJ-REITインデックスファンドA	ニッセイ	1	186	REIT・日本	2016/10/21	0.00	0.27	1	SBI証券DC	DC専用
13	DCニッセイ日経225インデックスファンドA	ニッセイ	1	407	国内株式	2016/10/21	0.00	0.21	1	SBI証券DC	DC専用
14	ひふみ年金	レオス	1	1,853	国内株式	2016/10/3	0.00	0.82	1	SBI証券DC、百五銀行DC、福岡銀行DC 他	DC専用
15	DC日本連続増配成長株オープン	岡三	1	1	国内株式	2016/9/30	0.00	1.22	1	岡三証券DC	DC専用
16	DC日本Jリートオープン	岡三	1	1	REIT・日本	2016/9/30	0.00	0.80	1	岡三証券DC	DC専用
17	みのりの投信(DC専用)	ポートフォリア	0	127	国内株式	2016/9/30	0.00	1.67	1	北國銀行DC、SBI証券DC	DC専用
18	DC米国連続増配成長株オープン	岡三	1	5	外国株式	2016/9/30	0.00	1.34	1	岡三証券DC	DC専用
19	三井住友・DC日本リートインデックスファンド	三井住友	1	348	REIT・日本	2016/9/23	0.00	0.28	1	SBI証券DC、楽天証券	DC専用
20	三井住友・DC外国リートインデックスファンド	三井住友	1	554	REIT・外国	2016/9/23	0.00	0.30	1	SBI証券DC、楽天証券	DC専用
21	DCニッセイ日本債券インデックス	ニッセイ	1	170	国内債券	2016/7/29	0.00	0.19	1	日本生命DC	DC専用
22	DCニッセイJPX日経400アクティブ	ニッセイ	1	64	国内株式	2016/7/29	0.00	1.56	1	日本生命DC	DC専用
23	DCニッセイターゲットデートファンド2055	ニッセイ	1	1	複合資産	2016/7/29	0.00	0.36	1	日本生命DC	DC専用
24	YMアセット・バランスファンド(安定タイプ)	ワイエムAM	1,279	6,966	複合資産	2016/6/24	0.00	1.11	1	山口銀行、もみじ銀行、北九州銀行 他	DC共用
25	YMアセット・バランスファンド(成長タイプ)	ワイエムAM	843	3,462	複合資産	2016/6/24	0.00	1.22	1	山口銀行、もみじ銀行、北九州銀行 他	DC共用
26	DCダイワ・ターゲットイヤー2050	大和	1	1	複合資産	2016/5/13	0.00	0.39	1	第一生命DC	DC専用
27	DCりそなグローバルバランス	りそなAM	1	45	複合資産	2016/5/12	0.00	0.65	1	りそな銀行DC	DC専用
28	大和住銀DC日本株式アクティブファンド	大和住銀	5	69	国内株式	2016/4/28	0.00	1.05	1	三井住友銀行DC	DC専用
29	世界国債プラス	大和住銀	100	154	複合資産	2016/4/28	0.00	0.68	1	三井住友銀行	DC共用
30	三井住友・DC世界バランスファンド(動的配分型)	三井住友	30	204	複合資産	2016/4/22	0.00	0.89	1	三井住友銀行DC、SBI証券DC、岡三証券DC 他	DC専用

※ 公社債投信等を除くDCファンド(専用・共用)

ファンド分類別 月間流出入額推移(DC専用ファンド)

- 国内株式
- 国内債券
- 外国株式
- エマージング株式
- 外国債券
- エマージング債券
- 複合資産
- REIT・日本
- REIT・外国
- その他(含むハイ・イールド債券)



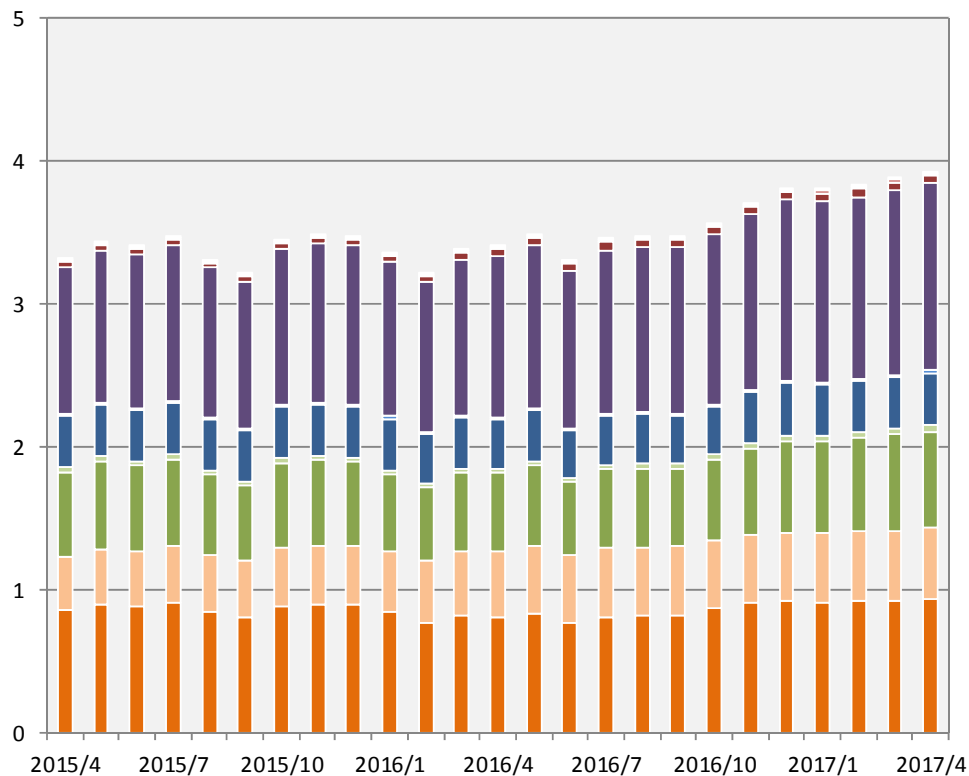
※ 公社債投信等を除くDC専用ファンド

ファンド分類別 純資産額 (DC専用ファンド)

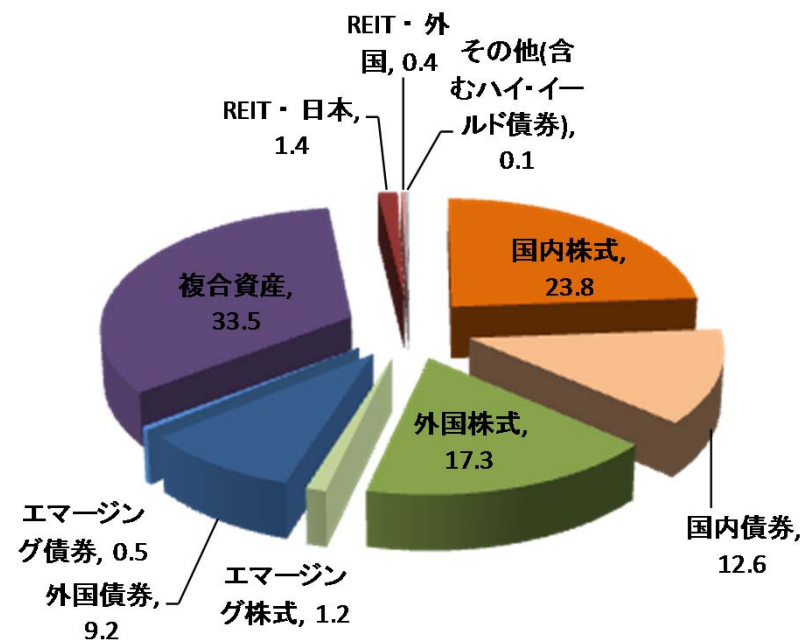
- 国内株式
- 国内債券
- 外国株式
- エマージング株式
- 外国債券
- エマージング債券
- 複合資産
- REIT・日本
- REIT・外国
- その他(含むハイ・イールド債券)

(兆円)

純資産額推移



ファンド分類別 構成比 (%)



※ 公社債投信等を除くDC専用ファンド

2017年4月 純資産額上位30ファンド(DC専用ファンド)

順位	ファンド名	運用会社	大分類	純資産 残高 (百万円)	リターン(%)			流出入額 (百万円)	運用管理 費用(%)	アクティブ /パッシブ	主な販売会社
					1ヵ月	6ヵ月	1年				
1	三菱UFJプライムバランス(安定成長型)(確定拠出年金)	三菱UFJ国際	複合資産	154,338	0.8	6.6	7.3	1,279	0.25	パッシブ	三菱東京UFJ銀行DC、百五銀行DC 他
2	野村外国株式インデックスF・MSCI-KOKUSAI(確定拠出年金)	野村	外国株式	134,324	0.7	19.9	15.6	-222	0.24	パッシブ	野村證券DC、三井住友海上火災保険DC 他
3	DIAM外国株式インデックスファンド<DC年金>	AM-One	外国株式	109,254	0.7	19.9	15.7	-204	0.27	パッシブ	第一生命DC、百五銀行DC、八十二銀行DC 他
4	DCダイワ外国債券インデックス	大和	外国債券	102,184	0.6	4.7	-1.3	386	0.25	パッシブ	大和証券DC、みずほ銀行DC 他
5	DC国内債券インデックスファンド	三菱UFJ国際	国内債券	99,204	0.5	-1.2	-1.7	734	0.17	パッシブ	三菱UFJ信託銀行DC、みずほ銀行DC 他
6	DC日本債券インデックスS	三井住友トラスト	国内債券	95,995	0.5	-1.2	-1.7	974	0.17	パッシブ	三井住友信託銀行DC、三井住友海上火災保険DC 他
7	三菱UFJプライムバランス(成長型)(確定拠出年金)	三菱UFJ国際	複合資産	93,012	0.9	10.4	11.8	369	0.26	パッシブ	三菱東京UFJ銀行DC、百五銀行DC 他
8	DIAM国内株式インデックスファンド<DC年金>	AM-One	国内株式	84,196	1.3	11.1	16.5	-31	0.24	パッシブ	第一生命DC、みずほ銀行DC 他
9	DC日本株式インデックスL	三井住友トラスト	国内株式	80,662	1.3	11.1	16.6	140	0.21	パッシブ	三井住友信託銀行DC、三井住友海上火災保険DC
10	DC国内株式インデックスファンド	三菱UFJ国際	国内株式	71,190	1.3	11.1	16.6	-74	0.22	パッシブ	三菱UFJ信託銀行DC、三菱東京UFJ銀行DC 他
11	DCマイセレクション50	三井住友トラスト	複合資産	64,304	0.8	6.5	7.3	177	0.31	パッシブ	三井住友信託銀行DC、愛媛銀行DC 他
12	三菱UFJプライムバランス(安定型)(確定拠出年金)	三菱UFJ国際	複合資産	63,669	0.6	2.8	2.8	280	0.24	パッシブ	三菱東京UFJ銀行DC、百五銀行DC 他
13	マイバランス50(確定拠出年金)	野村	複合資産	62,542	0.8	7.1	7.2	401	0.25	パッシブ	野村證券DC
14	DCダイワ日本株式インデックス	大和	国内株式	58,143	1.3	11.0	16.4	-333	0.27	パッシブ	大和証券DC、みずほ銀行DC 他
15	野村国内債券インデックスファンド(確定拠出年金)	野村	国内債券	56,016	0.5	-1.2	-1.7	299	0.17	パッシブ	野村證券DC、あいおいニッセイ同和損害保険DC 他
16	マイバランス70(確定拠出年金)	野村	複合資産	55,988	0.9	10.1	10.8	746	0.26	パッシブ	野村證券DC
17	分散投資コア戦略ファンドS	三井住友トラスト	複合資産	52,703	0.1	4.9	2.4	1,719	1.30	アクティブ	三井住友信託銀行DC、北海道銀行
18	三井住友・DC外国債券インデックスファンド	三井住友	外国債券	51,325	0.6	4.7	-1.2	328	0.23	パッシブ	三菱UFJ信託銀行DC、北陸銀行DC 他
19	DC・ダイワ・バリュー株・オープン	大和	国内株式	49,247	0.0	9.1	14.0	-71	1.64	アクティブ	大和証券DC、みずほ銀行DC 他
20	DCダイワ外国株式インデックス	大和	外国株式	48,762	0.7	19.8	15.5	-176	0.27	パッシブ	大和証券DC、みずほ銀行DC 他
21	DC日本債券インデックスL	三井住友トラスト	国内債券	46,265	0.5	-1.1	-1.6	199	0.13	パッシブ	三井住友信託銀行DC
22	野村国内株式インデックスF・TOPIX(確定拠出年金)	野村	国内株式	46,041	1.3	11.1	16.6	-152	0.21	パッシブ	野村證券DC、武蔵野銀行DC
23	分散投資コア戦略ファンドA	三井住友トラスト	複合資産	45,336	0.1	2.4	0.8	482	1.30	アクティブ	三井住友信託銀行DC
24	DC日本債券インデックスP	三井住友トラスト	国内債券	43,003	0.5	-1.1	-1.6	955	0.12	パッシブ	三井住友信託銀行DC
25	DC外国株式インデックスL	三井住友トラスト	外国株式	42,761	0.7	20.0	15.8	510	0.27	パッシブ	三井住友信託銀行DC、みずほ銀行DC 他
26	DCマイセレクション75	三井住友トラスト	複合資産	41,526	0.9	10.6	11.8	32	0.35	パッシブ	三井住友信託銀行DC、紀陽銀行DC 他
27	DCマイセレクション25	三井住友トラスト	複合資産	36,773	0.6	2.9	3.0	190	0.28	パッシブ	三井住友信託銀行DC、岡三証券DC 他
28	野村DC外国株式インデックスF・MSCI-KOKUSAI	野村	外国株式	33,647	0.7	19.8	15.6	299	0.24	パッシブ	野村證券DC、労働金庫連合会DC 他
29	DIAM外国株式オープン<DC年金>	AM-One	外国株式	33,511	0.9	20.3	15.5	14	1.88	アクティブ	第一生命DC、みずほ銀行DC、SBI証券DC 他
30	年金インデックスファンド日本株式(TOPIX連動型)	日興	国内株式	32,491	1.3	11.1	16.6	167	0.18	パッシブ	三井住友信託銀行DC、りそね銀行DC 他

※ 公社債投信等を除くDC専用ファンド

2017年4月 国内株式型(DC専用、共用ファンド)

<月間収益率上位15ファンド>

順位	ファンド名	運用会社	リターン(%)			純資産 残高 (百万円)	資金流入 流出 (百万円)		運用管理 費用(%)	決算回数	アクティブ/ パッシブ
			1ヵ月	6ヵ月	1年		1ヵ月	6ヵ月			
1	インベスコ日本株式グロースファンド	インベスコ	3.0	17.2	15.8	101	-1	-11	1.66	2	アクティブ
2	アパディーン日本小型株ファンド	アパディーン	2.6	8.2	14.9	5,755	-77	-739	1.84	1	アクティブ
3	JPM日本中小型株ファンド	JPモルガン	2.3	7.3	7.9	1,179	3	-47	1.65	1	アクティブ
4	JPM中小型株・アクティブ・オープン	JPモルガン	2.3	7.3	7.9	5,255	-49	-814	1.65	1	アクティブ
5	DCダイワ中小型株ファンド	大和	2.2	8.7	8.0	386	-18	2	1.64	1	アクティブ
6	朝日ライフリサーチ日本株オープン	朝日ライフ	2.0	11.5	18.8	3,309	4	-112	1.62	1	アクティブ
7	大塚グループ株式ファンド(確定拠出年金)	野村	2.0	12.6	21.2	1,005	-10	13	0.86	1	パッシブ
8	JPM日本株・アクティブ・オープン	JPモルガン	1.9	8.4	13.5	2,620	-26	-99	1.65	1	アクティブ
9	DC日本連続増配成長株オープン	岡三	1.9	6.5	-	1	0	0	1.22	1	アクティブ
10	好循環社会促進日本株ファンド	損保日本興亜	1.8	6.2	-	109	1	2	1.22	1	アクティブ
11	DCニッセイ日本勝ち組ファンド	ニッセイ	1.7	9.0	11.3	589	-1	-7	1.08	1	アクティブ
12	フィデリティ・ジャパン・オープン(確定拠出年金)	フィデリティ	1.6	9.2	14.1	20,153	-28	-640	1.49	1	アクティブ
13	フィデリティ・日本成長株ファンド	フィデリティ	1.6	9.1	13.9	344,878	-1,300	-25,973	1.65	1	アクティブ
14	ニッセイ健康応援ファンド	ニッセイ	1.6	8.2	7.2	4,835	-77	-578	1.58	1	アクティブ
15	明治安田DC日本株式リサーチオープン	明治安田	1.6	11.4	17.4	2,014	-2	-45	1.27	1	アクティブ

<直近1年間収益率上位15ファンド>

順位	ファンド名	運用会社	リターン(%)			純資産 残高 (百万円)	資金流入 流出 (百万円)		運用管理 費用(%)	決算回数	アクティブ/ パッシブ
			1ヵ月	6ヵ月	1年		1ヵ月	6ヵ月			
1	大和ベストチョイス・オープン	大和	-0.4	13.6	28.5	516	0	-24	0.99	1	アクティブ
2	SBI中小型割安成長株ファンド<DC年金>	SBI	0.9	22.5	26.1	442	46	267	1.62	1	アクティブ
3	損保ジャパン・グリーン・オープン	損保日本興亜	0.9	15.0	24.2	23,245	146	-1,698	1.62	1	アクティブ
4	<DC>日本株オープン35	三菱UFJ国際	1.4	16.0	23.9	83	1	2	1.62	1	アクティブ
5	大塚グループ株式ファンド(確定拠出年金)	野村	2.0	12.6	21.2	1,005	-10	13	0.86	1	パッシブ
6	シュローダー・日本ファンド(確定拠出年金)	シュローダー	1.1	11.6	20.4	15,120	-103	-461	1.44	1	アクティブ
7	アクティブ・バリュー・オープン	T&Dアセット	0.6	11.5	19.5	2,384	-15	-168	1.11	1	アクティブ
8	DCアクティブ・バリュー・オープン	T&Dアセット	0.6	11.4	19.4	2,138	-26	-114	1.11	1	アクティブ
9	ラッセル・インベストメント日本株式F(DC向け)	ラッセル	1.3	12.6	19.3	5,618	-30	-48	1.67	1	アクティブ
10	MHAM日本成長株ファンド<DC年金>	AM-One	-0.8	11.5	19.2	8,980	-34	-224	1.67	1	アクティブ
11	日興アクティブ・バリュー	日興	0.7	11.3	19.1	2,377	-16	-187	1.64	1	アクティブ
12	DCニッセイ国内株式アクティブ	ニッセイ	0.8	10.8	18.9	538	2	-16	1.62	1	アクティブ
13	損保ジャパン・日本株ファンド	損保日本興亜	0.9	12.2	18.9	3,887	-14	-250	1.51	1	アクティブ
14	朝日ライフリサーチ日本株オープン	朝日ライフ	2.0	11.5	18.8	3,309	4	-112	1.62	1	アクティブ
15	損保ジャパン・日本株オープン(DC年金)	損保日本興亜	0.9	12.2	18.7	410	-1	9	1.62	1	アクティブ

<直近6ヵ月収益率上位15ファンド>

順位	ファンド名	運用会社	リターン(%)			純資産 残高 (百万円)	資金流入 流出 (百万円)		運用管理 費用(%)	決算回数	アクティブ/ パッシブ
			1ヵ月	6ヵ月	1年		1ヵ月	6ヵ月			
1	SBI中小型割安成長株ファンド<DC年金>	SBI	0.9	22.5	26.1	442	46	267	1.62	1	アクティブ
2	インベスコ日本株式グロースファンド	インベスコ	3.0	17.2	15.8	101	-1	-11	1.66	2	アクティブ
3	SOMPO日本株・バリュー・プラスファンド	損保日本興亜	1.5	16.5	-	3	-3	2	1.22	1	アクティブ
4	<DC>日本株オープン35	三菱UFJ国際	1.4	16.0	23.9	83	1	2	1.62	1	アクティブ
5	損保ジャパン・グリーン・オープン	損保日本興亜	0.9	15.0	24.2	23,245	146	-1,698	1.62	1	アクティブ
6	<DC>日本株スタイル・ミックSF	三菱UFJ国際	1.0	14.4	15.5	13,018	-2	-218	1.62	1	アクティブ
7	三井住友・バリュー・株式年金ファンド	三井住友	1.0	14.3	17.3	7,030	7	-77	1.40	1	アクティブ
8	野村DC日本株式アクティブファンド	野村	0.9	13.8	16.4	3,252	19	-146	0.93	1	アクティブ
9	野村国内株式アクティブ・オープン(確定拠出年金)	野村	0.9	13.8	16.5	8,902	64	-41	0.95	1	アクティブ
10	ひふみ年金	レオス	-0.2	13.7	-	1,853	329	1,672	0.82	1	アクティブ
11	大和ベストチョイス・オープン	大和	-0.4	13.6	28.5	516	0	-24	0.99	1	アクティブ
12	ノムラ・ジャパン・オープン(確定拠出年金)	野村	0.8	13.5	15.9	5,222	-1	-157	1.47	1	アクティブ
13	大和住銀DC国内株式ファンド	大和住銀	0.7	13.1	17.1	9,467	49	285	1.03	1	アクティブ
14	大和住銀DC日本株式ファンド	大和住銀	0.7	13.1	16.9	18,295	68	-717	1.19	1	アクティブ
15	大和住銀・DC日本バリュー株ファンド	大和住銀	0.8	12.9	17.6	32,159	-37	-841	1.64	1	アクティブ

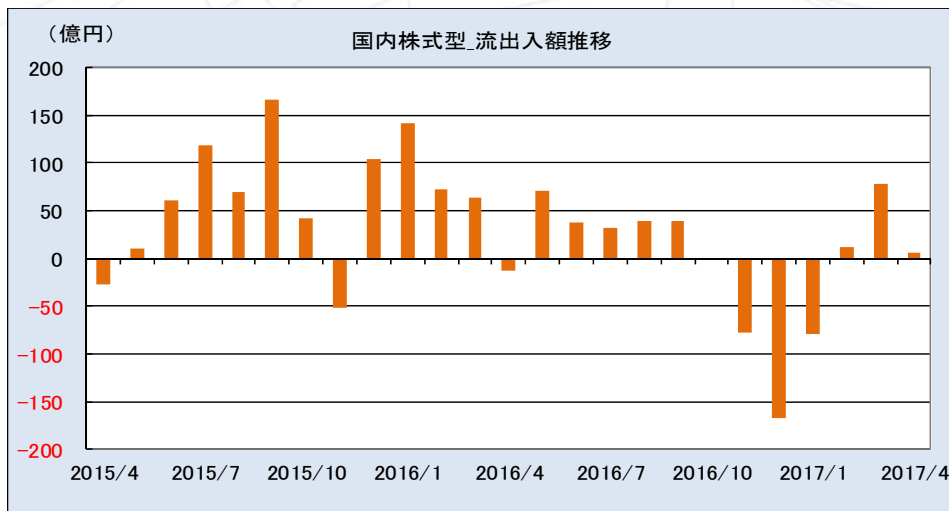
<シャープレシオ(過去3年間)>

順位	ファンド名	運用会社	シャープ レシオ	リターン (年率:%)	リスク (年率:%)	純資産 残高 (百万円)	運用管理 費用(%)	決算回数	アクティブ/ パッシブ
			3年	3年	3年				
1	みのりの投信	ポートフォリア	1.7	15.2	9.2	13,959	1.89	1	アクティブ
2	ニッセイ健康応援ファンド	ニッセイ	1.4	19.2	13.5	4,835	1.58	1	アクティブ
3	MHAM日本成長株ファンド<DC年金>	AM-One	1.3	19.4	15.3	8,980	1.67	1	アクティブ
4	大和ベストチョイス・オープン	大和	1.3	21.2	16.7	516	0.99	1	アクティブ
5	三井住友・ライフビュー・日本株式ファンド	三井住友	1.2	16.1	13.5	1,322	1.40	1	アクティブ
6	大塚グループ株式ファンド(確定拠出年金)	野村	1.2	21.8	18.1	1,005	0.86	1	パッシブ
7	MHAMジャパンオープン	AM-One	1.0	14.4	14.5	1,792	1.62	1	アクティブ
8	年金積立JGロース	日興	1.0	14.1	14.4	14,251	0.89	1	アクティブ
9	JPM中小型株・アクティブ・オープン	JPモルガン	1.0	13.5	13.9	5,255	1.65	1	アクティブ
10	アパディーン日本小型株ファンド	アパディーン	1.0	15.8	16.2	5,755	1.84	1	アクティブ
11	JPM日本中小型株ファンド	JPモルガン	1.0	13.5	13.9	1,179	1.65	1	アクティブ
12	DCダイワ中小型株ファンド	大和	0.9	14.6	16.2	386	1.64	1	アクティブ
13	JPM日本株・アクティブ・オープン	JPモルガン	0.9	13.0	14.6	2,620	1.65	1	アクティブ
14	ニッセイJPX日経400アクティブファンド	ニッセイ	0.9	14.3	16.3	91,793	1.56	2	アクティブ
15	年金積立ジャパンオープン	日興	0.9	12.6	14.7	443	1.64	1	アクティブ

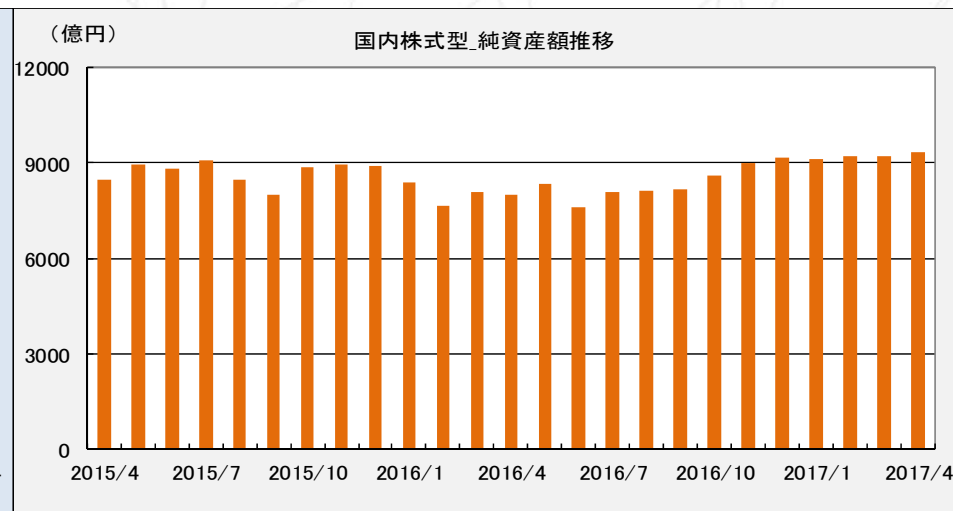
※ 公社債投信等を除くDCファンド(専用・共用)

2017年4月 国内株式型(DC専用ファンド)

資金流出入額推移



純資産額推移



<月間資金流出入額上位15ファンド>

順位	ファンド名	運用会社	資金流出入 (百万円)			純資産 残高 (百万円)	リターン (%)		運用管理 費用(%)	アクティブ/ パッシブ
			1ヵ月	6ヵ月	1年		1ヵ月	6ヵ月		
1	DIAM DC国内株式インデックスファンド	AM-One	509	298	1,350	15,337	1.3	11.1	0.17	パッシブ
2	ひふみ年金	レオス	329	1,672	1,761	1,853	-0.2	13.7	0.82	アクティブ
3	三井住友・DC日本株式インデックスファンドS	三井住友	282	1,401	2,165	4,399	1.3	11.1	0.21	パッシブ
4	年金インデックスファンド日本株式(TOPIX運動型)	日興	167	137	1,595	32,491	1.3	11.1	0.18	パッシブ
5	DC日本株式インデックスL	三井住友トラスト	140	-1,333	211	80,662	1.3	11.1	0.21	パッシブ
6	DC・ダイワ・ストックインデックス225	大和	121	-680	-341	12,145	1.5	10.9	0.56	パッシブ
7	リサーチ・アクティブ・オープン(確定拠出年金)	野村	89	281	1,031	14,463	1.3	9.9	1.10	アクティブ
8	DC日本株式インデックス・オープンS	三井住友トラスト	74	328	703	5,377	1.3	11.1	0.22	パッシブ
9	大和住銀DC日本株式ファンド	大和住銀	68	-717	-378	18,295	0.7	13.1	1.19	アクティブ
10	野村国内株式アクティブオープン(確定拠出年金)	野村	64	-41	164	8,902	0.9	13.8	0.95	アクティブ
11	DCニッセイ 日経225インデックスファンドA	ニッセイ	62	404	405	407	1.5	11.0	0.21	パッシブ
12	大和住銀DC国内株式ファンド	大和住銀	49	285	905	9,467	0.7	13.1	1.03	アクティブ
13	DCニッセイ 日経225インデックスファンドB	ニッセイ	49	170	171	173	1.5	11.0	0.21	パッシブ
14	三井住友・日本株式インデックス年金ファンド	三井住友	48	-723	148	22,847	1.3	11.1	0.27	パッシブ
15	SBI中小型割安成長株ファンド<DC年金>	SBI	46	267	392	442	0.9	22.5	1.62	アクティブ

<純資産額上位15ファンド>

順位	ファンド名	運用会社	純資産 残高 (百万円)	リターン(%)			流出入額 (百万円)	運用管理 費用(%)	アクティブ/ パッシブ	主な販売会社
				1ヵ月	6ヵ月	1年				
1	DIAM国内株式インデックスファンド<DC年金>	AM-One	84,196	1.3	11.1	16.5	-31	0.24	パッシブ	第一生命DC、みずほ銀行DC他
2	DC日本株式インデックスL	三井住友トラスト	80,882	1.3	11.1	16.6	140	0.21	パッシブ	三井住友信託銀行DC、三井住友海上火災保険DC
3	DC国内株式インデックスファンド	三菱UFJ国際	71,190	1.3	11.1	16.6	-74	0.22	パッシブ	三菱UFJ信託銀行DC、三菱東京UFJ銀行DC他
4	DCダイワ日本株式インデックス	大和	58,143	1.3	11.0	16.4	-333	0.27	パッシブ	大和証券DC、みずほ銀行DC他
5	DC・ダイワ・バリュー株・オープン	大和	49,247	0.0	9.1	14.0	-71	1.64	アクティブ	大和証券DC、みずほ銀行DC他
6	野村国内株式インデックス・TOPIX(確定拠出年金)	野村	46,041	1.3	11.1	16.6	-152	0.21	パッシブ	野村證券DC、武蔵野銀行DC
7	年金インデックスファンド日本株式(TOPIX運動型)	日興	32,491	1.3	11.1	16.6	167	0.18	パッシブ	三井住友信託銀行DC、りそな銀行DC他
8	大和住銀・DC日本バリュー株ファンド	大和住銀	32,159	0.8	12.9	17.6	-37	1.64	アクティブ	大和証券DC、三井住友銀行DC他
9	三井住友・日本株式インデックス年金ファンド	三井住友	22,847	1.3	11.0	16.5	48	0.27	パッシブ	住友生命DC、損保ジャパン日本興亜DC証券他
10	トピックスインデックス・オープン(確定拠出年金)	野村	22,827	1.2	10.9	16.1	-125	0.62	パッシブ	野村證券DC、みずほ銀行DC、りそな銀行DC他
11	三菱UFJ DCトピックスオープン	三菱UFJ国際	20,509	1.3	11.0	16.5	-140	0.27	パッシブ	三菱UFJ信託銀行DC、三菱東京UFJ銀行DC他
12	フィデリティ・ジャパン・オープン(確定拠出年金)	フィデリティ	20,153	1.6	9.2	14.1	-28	1.49	アクティブ	野村證券DC
13	大和住銀DC日本株式ファンド	大和住銀	18,295	0.7	13.1	16.9	68	1.19	アクティブ	三井住友銀行DC、大和証券DC、百十四銀行DC他
14	DIAM DC国内株式インデックスファンド	AM-One	15,337	1.3	11.1	16.6	509	0.17	パッシブ	みずほ銀行DC、第一生命DC
15	三菱UFJ日本株アクティブ(確定拠出年金)	三菱UFJ国際	15,298	0.9	9.7	13.2	-13	1.67	アクティブ	三菱東京UFJ銀行DC、みずほ銀行DC他

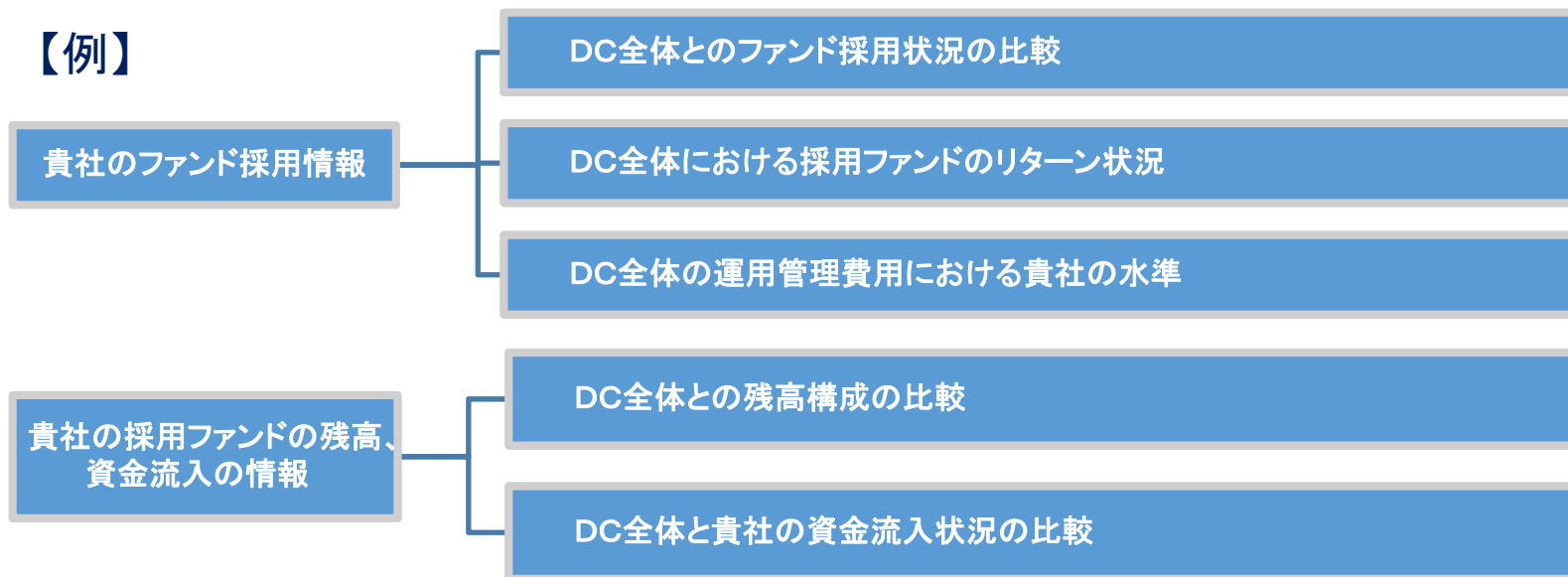
※ 公社債投信等を除くDC専用ファンド

DCファンドデータを用いた
『貴社のファンド採用状況の分析』のご紹介

DCファンドデータを用いた『貴社のファンド採用状況の分析』のご紹介

- 弊社MABの投信データを用いることで、貴社のDCファンド採用状況に関する各種分析が可能になります。

【例】



上記に限らず、弊社ファンドラインアップ分析などで培った分析等をご提供できます。当レポートに限らず、ご要望等ございましたら、お気軽にご連絡ください。

資産分類別の採用ファンド状況 (DC専用、併用ファンドをもとに作成)

DC全体と貴社のファンド採用状況をご確認いただけます。
(アクティブ、パッシブ別など、より詳細な分析も可能です)

【例】<DC採用ファンド一覧と貴社採用ファンド>

(ファンド数)

		DC全体			貴社		
		全体	ヘッジなし	ヘッジあり	全体	ヘッジなし	ヘッジあり
国内債券	一般	52	52		2		
	公社債投信	2	2		1		
	短期	2	2		1		
外国債券(先進国)	グローバル	63	51	12	2	1	1
	その他(地域・単一国)	8	8				
エマージング債券	グローバル	8	8				
	その他(地域・単一国)						
ハイールド債券	グローバル						
	北米	2	2				
国内株式	一般	88	88		3		
	小型	7	7				
	その他(含むパッシブ)	62	62		1		
外国株式(先進国)	グローバル	61	54	7	2	1	1
	その他(地域・単一国)	5	5				
エマージング株式	グローバル	7	7				
	BRICS	1	1				
	その他(地域・単一国)	15	15				
REIT	日本	11	11				
	グローバル	9	9				
複合資産	安定	71	61	10	3	2	1
	安定成長	79	73	6	3	2	1
	成長	70	68	2	3	2	1
	国内バランス	4	4				
その他	CB	1		1			
	コモディティ	3	3				
	絶対収益型	1	1				
	その他	3	3				

※ DC専用ファンド、DC併用ファンドを対象にMAB作成

採用ファンドのリターン状況 (DC専用、併用ファンドをもとに作成)

DC採用ファンド全体における貴社採用ファンドのリターン状況をご確認いただけます。

【例】 <DCファンドのリターン別一覧と貴社採用ファンドの位置> **赤字は貴社採用ファンド**

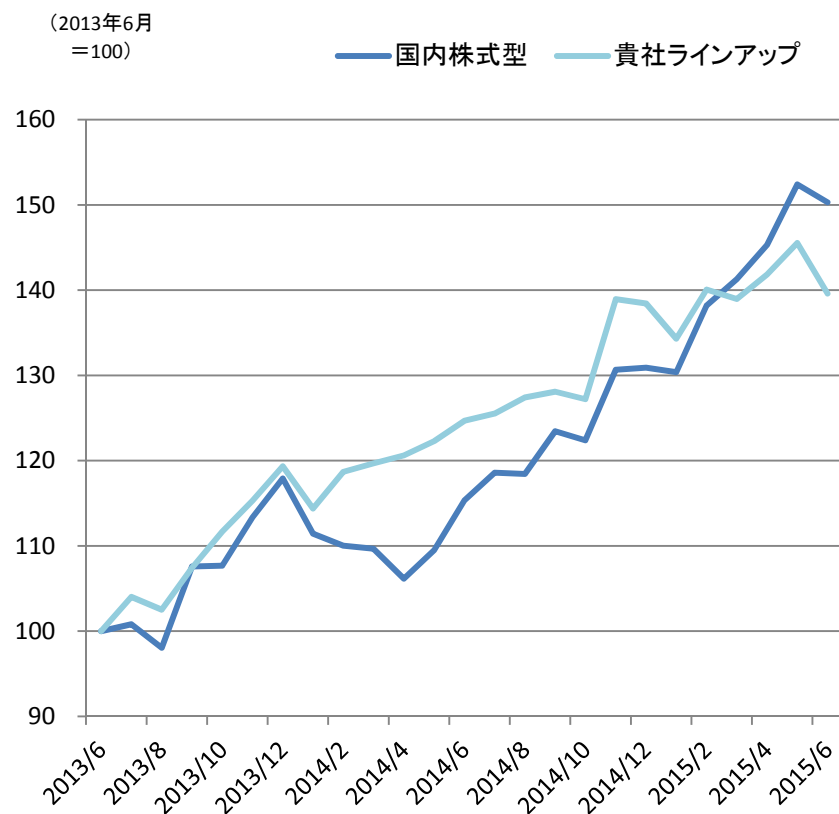
	ファンド名	運用会社	リターン(%)				純資産 残高 (億円)	運営管理 費用(%)	アクティブ /パッシブ
			1ヵ月	3ヵ月	6ヵ月	1年			
1	アパディーン日本小型株ファンド	アパディーン	6.9	16.0	27.8	51.0	71	1.84	アクティブ
2	ニッセイ健康応援ファンド	ニッセイ	5.7	15.4	23.1	43.1	13	1.58	アクティブ
3	DCトヨタグループ株式ファンド	三井住友	2.6	7.9	22.7	33.9	45	0.75	パッシブ
4	東京海上スーパーセレクト日本株ファンド	東京海上	3.1	10.8	22.2	43.6	10	1.61	アクティブ
5	アパディーン・ジャパン・オープン	アパディーン	4.0	13.1	20.5	37.1	81	1.62	アクティブ
6	DC日本株式エクセレント・フォーカス	三井住友トラスト	3.3	12.2	20.4	32.0	130	1.35	アクティブ
7	DCニッセイ日本株グロースファンド	ニッセイ	4.1	13.3	20.1	30.1	3	1.57	アクティブ
8	東海3県ファンド(確定拠出年金)	東京海上	1.5	9.5	19.7	32.8	15	1.06	パッシブ
9	東海3県ファンド	東京海上	1.5	9.5	19.7	32.7	113	1.06	パッシブ
10	三井住友・DC年金日本株式225F	三井住友	2.7	10.6	19.6	31.1	62	0.65	パッシブ
11	野村日経225インデックスファンド(確定拠出年金)	野村	2.8	10.6	19.6	31.3	8	0.27	パッシブ
12	ニッセイ日経225インデックスファンド	ニッセイ	2.7	10.7	19.6	31.2	884	0.27	パッシブ
13	三井住友・日経225オープン	三井住友	2.6	10.5	19.5	31.3	56	0.76	パッシブ
14	三菱UFJインデックス225(確定拠出年金)	三菱UFJ国際	2.7	10.6	19.4	30.9	75	0.54	パッシブ
15	<DC>インデックスファンド225	三菱UFJ国際	2.7	10.6	19.4	30.8	57	0.56	パッシブ
16	<DC>日本株αファンド	三菱UFJ国際	2.6	10.9	19.4	33.1	2	1.17	アクティブ
17	朝日ライフ・DC日経平均ファンド	朝日ライフ	2.7	10.6	19.4	31.1	10	0.27	パッシブ
18	DC・ダイワ・ストックインデックス225	大和	2.7	10.6	19.4	30.8	102	0.56	パッシブ
19	インデクスマネジメントF225(DC年金)	AM-One	2.7	10.6	19.3	30.8	6	0.54	パッシブ
20	株式インデックス225	野村	2.7	10.6	19.3	30.7	254	0.67	パッシブ
21	MHAM株式インデックスF225	AM-One	2.7	10.6	19.3	30.7	1,453	0.59	パッシブ
22	インデックスファンド225(日本株式)	日興	2.7	10.6	19.3	30.7	107	0.67	パッシブ
23	大同DC225インデックスファンド	T&Dアセット	2.7	10.6	19.3	30.7	7	0.57	パッシブ
24	日本インデックス225DCファンド	岡三	2.7	10.5	19.2	30.4	19	0.59	パッシブ
25	日経225ノーロードオープン	AM-One	2.7	10.3	19.1	30.2	1,349	0.86	パッシブ
26	朝日ライフ・日経平均ファンド	朝日ライフ	2.7	10.5	19.0	30.3	22	0.54	パッシブ
27	東京海上セレクション・日本株式	東京海上	3.2	10.2	18.5	33.4	202	1.62	アクティブ
28	東京海上・日本株アクティブF	東京海上	3.2	10.2	18.3	32.9	4	2.05	アクティブ

※ DC専用ファンド、DC併用ファンドを対象にMAB作成

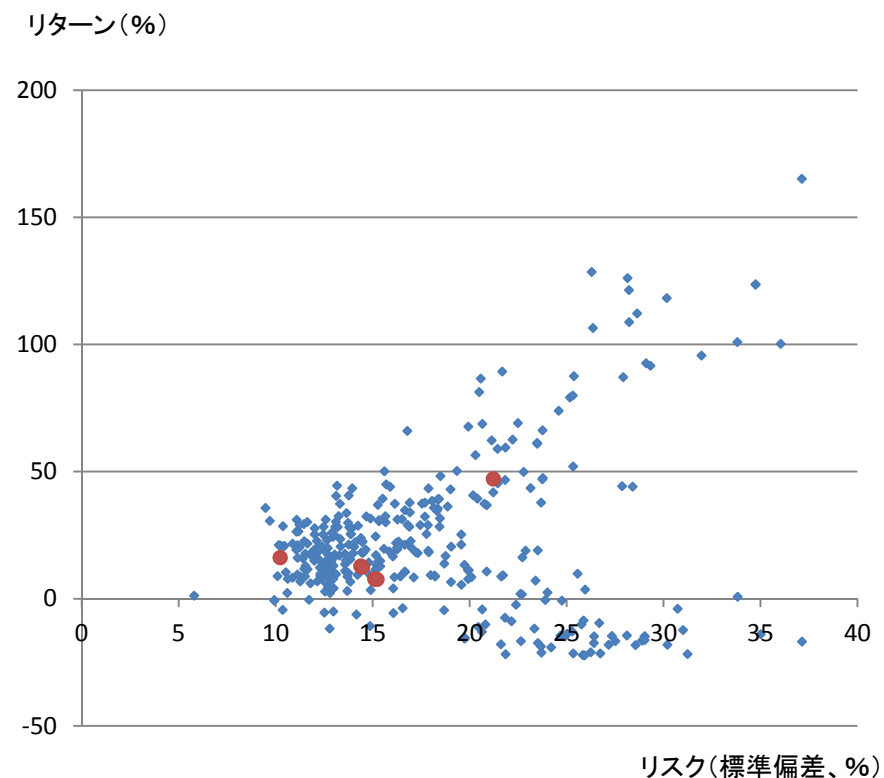
採用ファンドのリターン状況2 (DC専用、併用ファンドをもとに作成)

DC採用ファンド全体における貴社採用ファンドのリターン状況をご確認いただけます。

【例】 <DCファンド全体と貴社採用ファンドのリターン推移>



【例】 <DCファンド全体と貴社採用ファンドのリスク・リターンの分布>

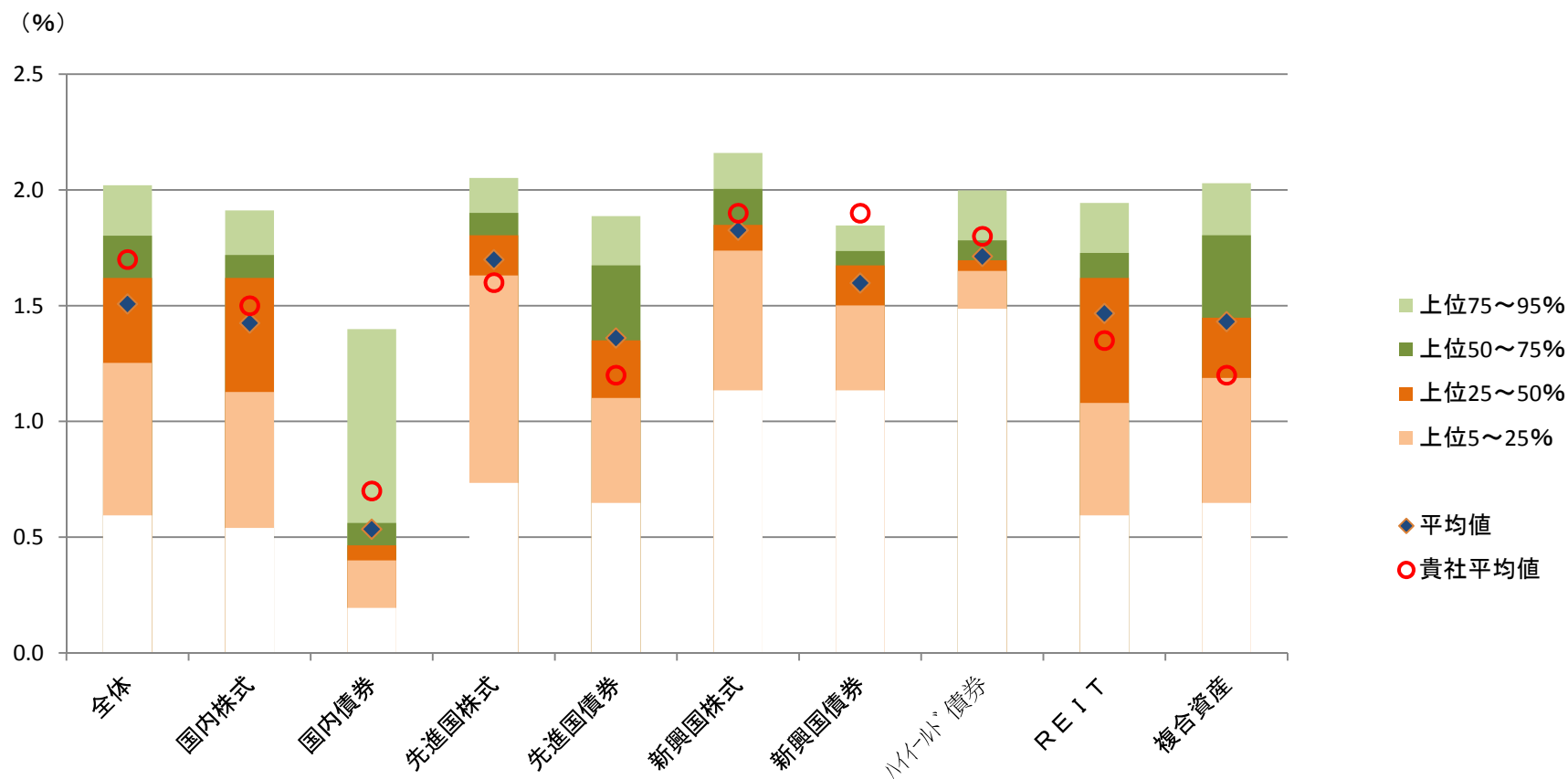


※ DC専用ファンド、DC併用ファンドを対象にMAB作成

運用管理費用の水準 (DC専用、併用ファンドをもとに作成)

DC採用ファンド全体の運用管理費用の水準における、貴社採用ファンドの状況をご確認いただけます。

【例】 <DCファンド全体の運用管理費用の分布と貴社採用ファンドの位置>

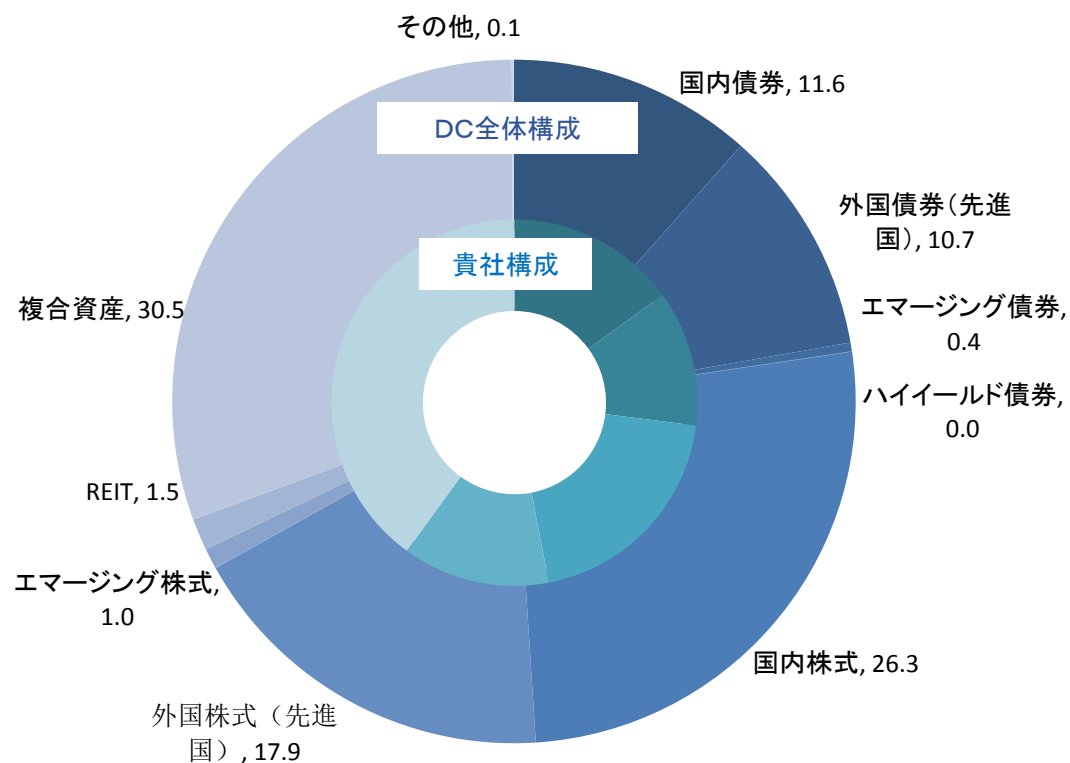


※ DC専用ファンド、DC併用ファンドを対象にMAB作成

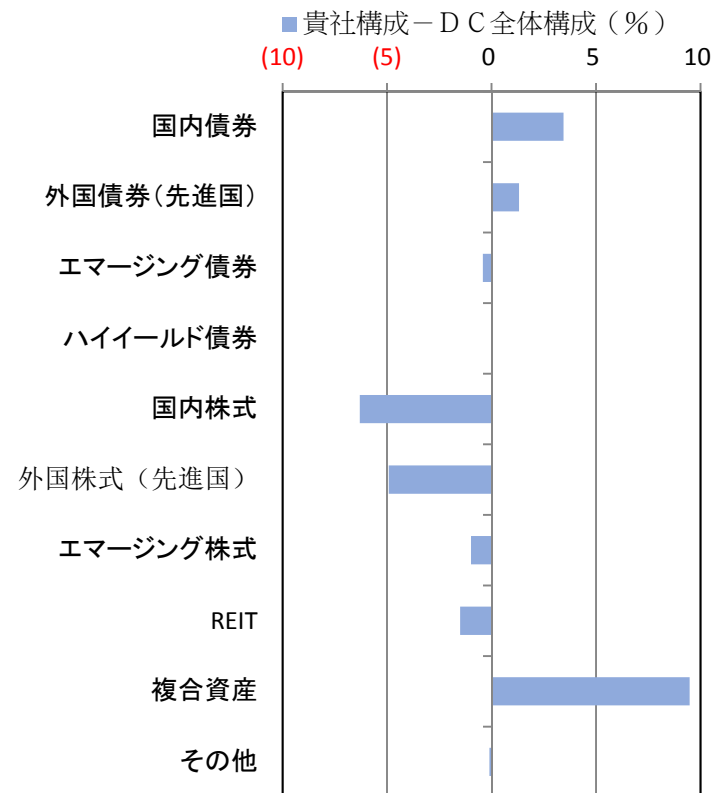
純資産残高の資産別構成 (DC専用ファンドのみをもとに作成)

DC全体と貴社の残高構成についてご確認いただけます。

【例】<DCファンド全体と貴社ファンドの資産別残高構成>



【例】<資産別の残高構成割合の差>

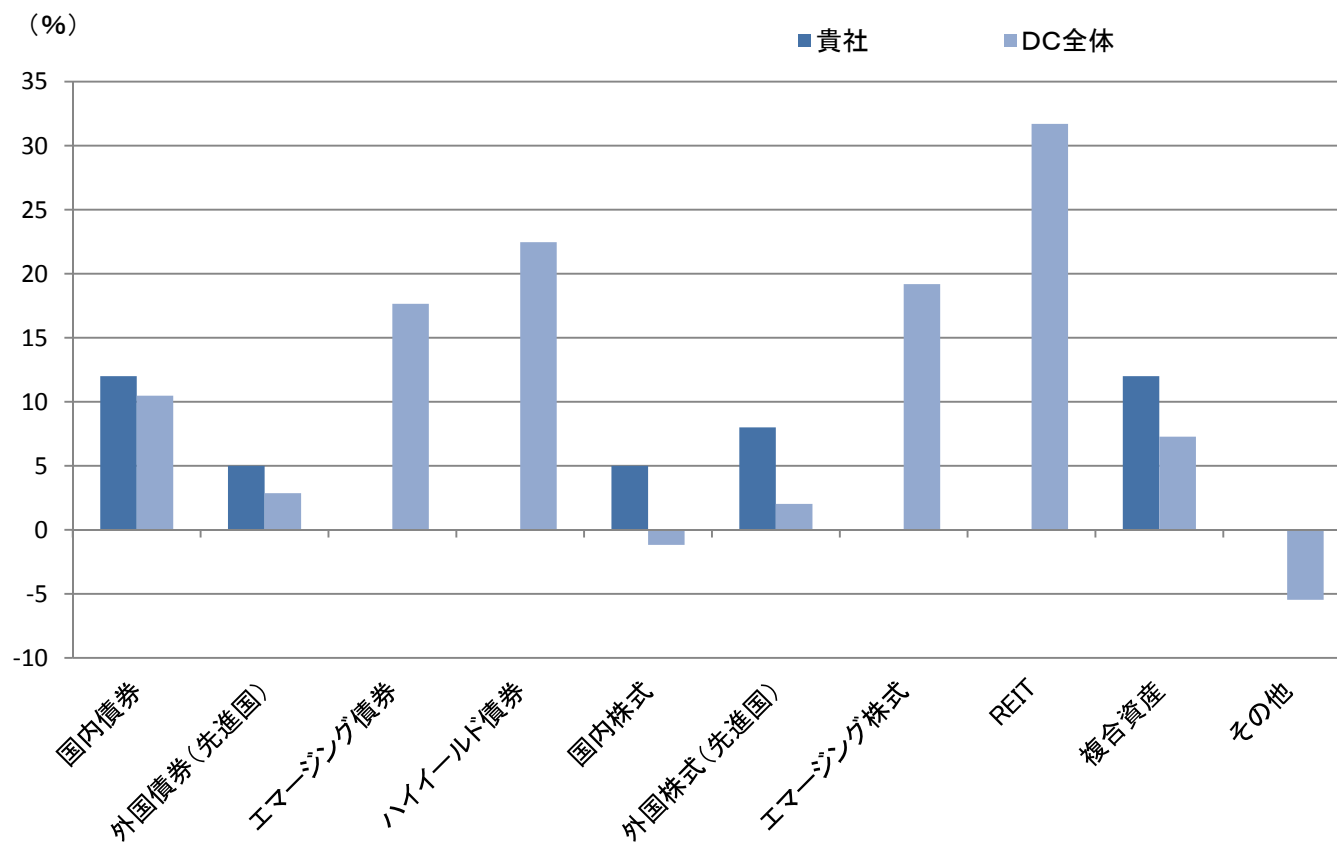


※ DC専用ファンドを対象にMAB作成

資金流出入の状況 (DC専用ファンドのみをもとに作成)

DC全体と貴社の資金流出入状況についてご確認いただけます。

【例】 <DCファンド全体と貴社ファンドの残高に対する資金流出入の割合>



※ DC専用ファンドを対象にMAB作成

- 本レポートに関する著作権、知的財産権等一切の権利は三菱アセット・ブレインズ株式会社(以下、MAB)に帰属し、許可なく複製、転載、引用することを禁じます。
- 本レポートは、MABが信頼できると判断した情報源から入手した本レポート作成基準日現在における情報をもとに作成しておりますが、当該情報の正確性を保証するものではありません。
- MABは、本レポートの利用に関連して発生した一切の損害について何らの責任も負いません。
- 本レポート中のグラフ・数値等は、あくまでも本レポート作成基準日までの過去の実績を示すものであり、将来の運用成果を保証するものではありません。
- 本レポートは、情報提供を目的としたものであり、投資信託の勧誘のために作成されたものではありません。

【照会先】

三菱アセット・ブレインズ株式会社

アナリストグループ

標(しめぎ)・勝盛・大野

03-6721-1039

analyst@mab.co.jp

〒107-0062

東京都港区南青山1丁目1番1号 新青山ビル西館8階

TEL:03-6721-1010 FAX:03-6721-1020

URL: <http://www.mab.jp/>

金融商品取引業者 関東財務局長(金商)第1085号

加入協会名 一般社団法人 日本投資顧問業協会