

～速報版～

投信マーケット概況 2017年8月号（2017年7月末基準）

2017年8月4日作成

- **国内株式型**

国内株式を主たる投資対象とするファンド。

- **国内債券型**

国内債券を主たる投資対象とするファンド。

- **外国株式型**

外国株式のうち、先進国の株式を主たる投資対象とするファンド。先進国とはMSCI-KOKUSAI構成国とします。

- **エマージング株式型**

外国株式のうち、新興国の株式を主たる投資対象とするファンド。新興国とはMSCIワールドに含まれない国とします。

- **外国債券型**

外国債券のうち、先進国の債券を主たる投資対象とするファンド。先進国とはシティWGBI採用国とニュージーランドとします。

- **エマージング債券型**

外国債券のうち、新興国の債券を主たる投資対象とするファンド。新興国とはシティWGBIに含まれない国からニュージーランドを除いた国とします。

- **ハイイールド債券型**

外国債券のうち、ハイイールド債券を主な投資対象とするファンド。ハイイールド債券とはエマージング債券を含めて格付けBB以下の投資不適格債とします。

- **複合資産型**

株式および債券を主たる投資対象とするバランス型ファンド。

- **不動産投信型**

REITを主たる投資対象とするファンド。国内REIT、外国REIT双方を含みます。

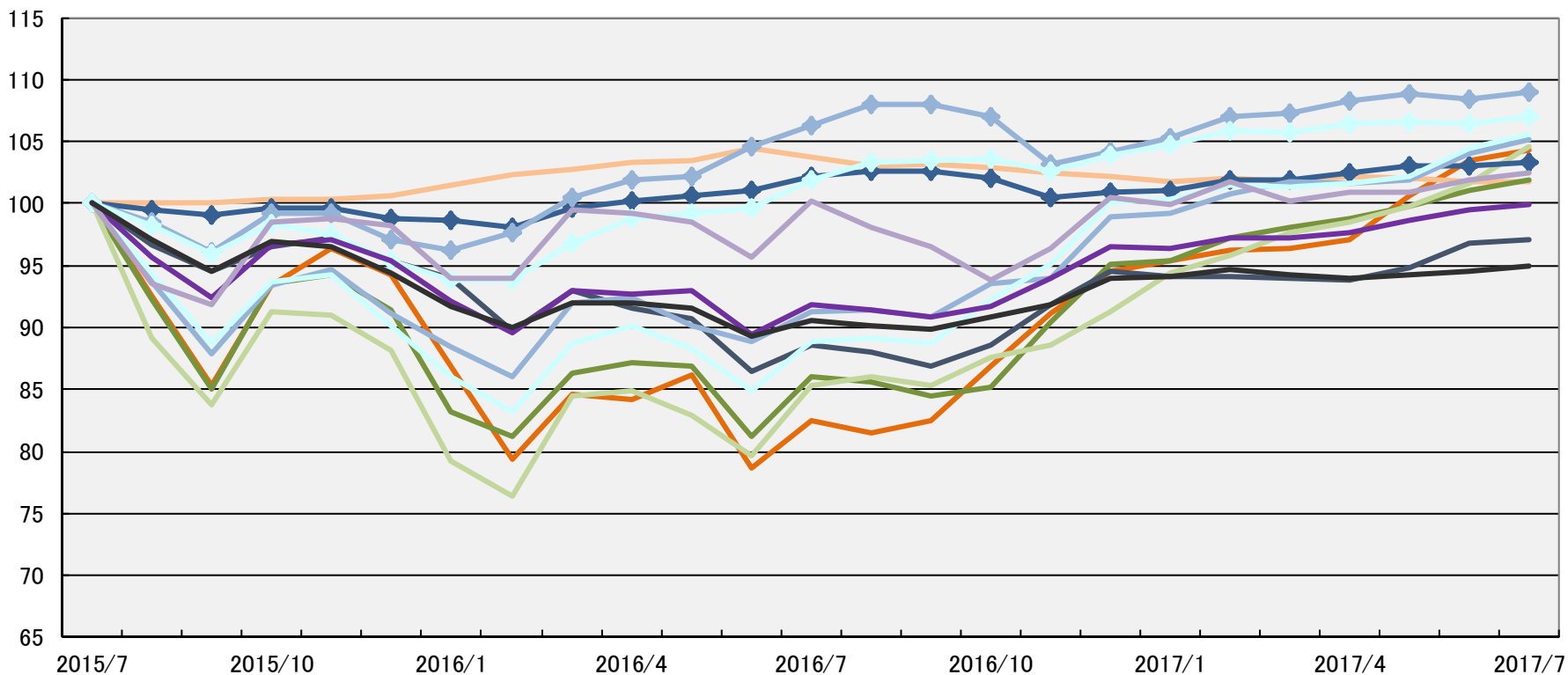
- **その他**

上記いずれの分類にも属さないファンド。CBファンドもこの分類に入ります。

なお、単位型投信は主たる投資対象によって上記分類のいずれかに含まれます。

分類別累積パフォーマンス

- 国内株式型
- エマージング株式型
- エマージング債券型(円ヘッジなし)
- ハイイールド債券型(円ヘッジあり)
- その他
- 国内債券型
- 外国債券型(円ヘッジなし)
- エマージング債券型(円ヘッジあり)
- 複合資産型
- 外国株式型
- 外国債券型(円ヘッジあり)
- ハイイールド債券型(円ヘッジなし)
- 不動産投信型



※ 分配金再投資基準価額により計算した月間収益率をカテゴリー別に単純平均し、24カ月前を100として指数化したもの

※ ETF、DC専用、SMA専用、公社債投信および単位型投信等を除く

7月の新規設定ファンド(速報値)

- 7月の新規設定は39本と前月と同水準となったが、設定金額は前月を上回る結果となった。今年3月以降、設定金額は1,000億円未満の低水準で推移していたが、今月は約1,200億円と5ヵ月振りに水準を回復した。
- 個別ファンドでは、「SMBC・アムンディプロテクト&スイッチファンド」が7月の設定金額の約半分となる約600億円の資金を集めた。同ファンドは基準価額の最高値の90%をプロテクトラインとして、これを下回らない運用を行う複合資産型のフロア付きファンドである。

※直近月の新規設定額(速報)は月中流出入累計額、翌月の新規設定額(確報)は当初設定額を使用。

7月の投信マーケット動向(速報値)

▶公販ファンド (ETF、DC専用、SMA専用、公社債投信等を除いた公募投信)

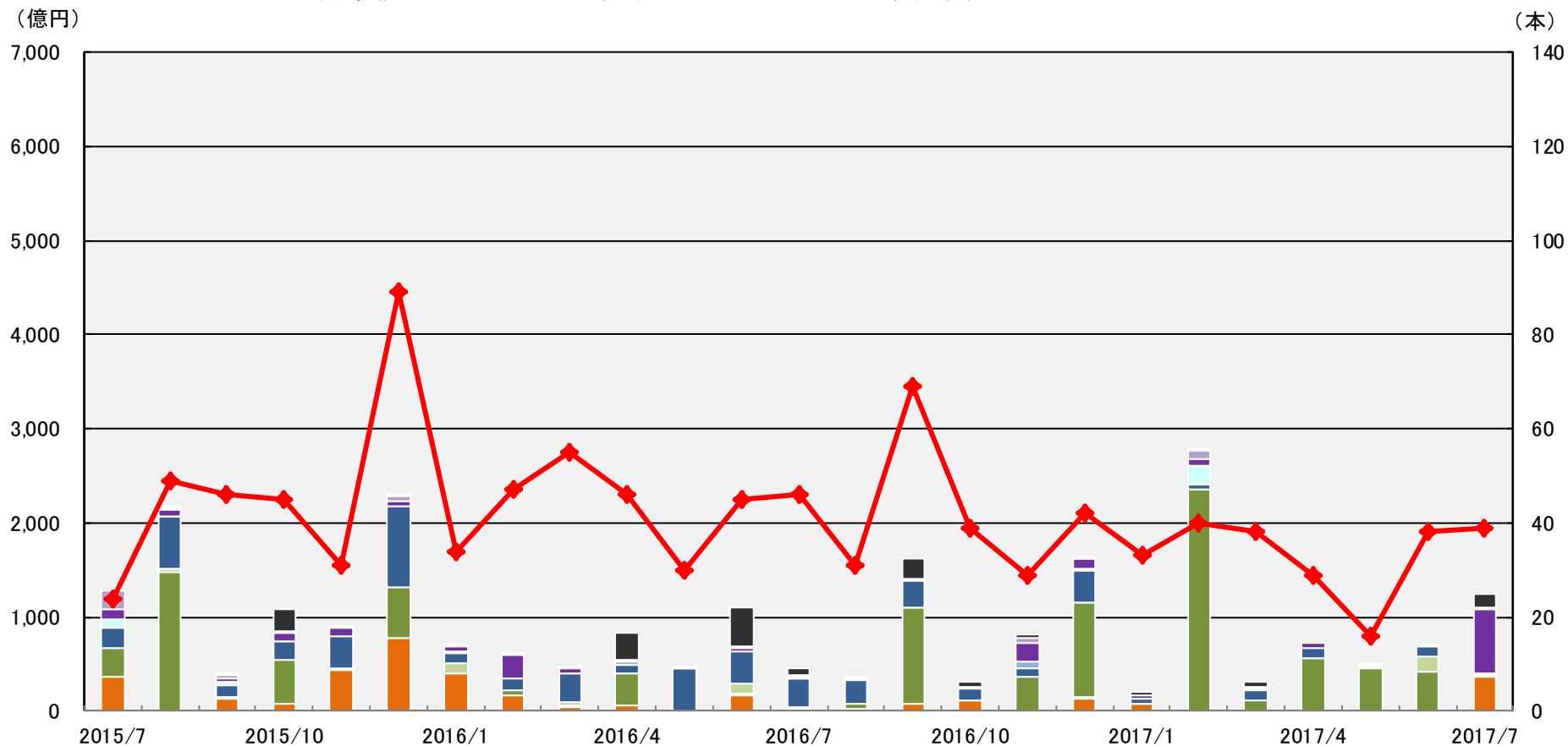
- 純資産残高は前月比でほぼ横ばいとなった。株高の進行や純資金流入により「外国株式型」、「エマージング株式型」の残高が増加した一方、金利上昇が懸念され資金流出が続いている「不動産投信型」の残高が減少した。
- 資金流出入は、約3,000億円の流入超となった。前月大幅な流出超となっていた「国内株式型」が小幅ながらも流入超に転じたことが主因。一方、「外国債券型」、「不動産投信型」からの流出超は継続した。
- 個別ファンドでは、資金流入1位は新規設定の「SMBC・アムンディプロテクト&スイッチファンド」、次いで3ヵ月連続で「野村インド株投資」が2位となった。資金流出1位は「ダイワ米国リート・ファンド(毎月分配型)為替ヘッジなし」、次いで「新光US-REITオープン」、「ラサール・グローバルREITファンド(毎月分配型)」と、前月に続き「不動産投信型」が上位に並んでいる。

▶DCファンド

- 純資産残高は、着実な資金流入を背景に増加傾向が継続している。
- 流出入額は、約260億円の資金流入超となった。前月流出超となっていた「国内株式型」が約50億円の流入超に転じ、当社ファンド分類における「その他」を除く全ての資産カテゴリーで流入超となっている。

新規設定ファンドの推移

- 国内株式型
- 国内債券型
- 外国株式型
- エマージング株式型
- 外国債券型
- エマージング債券型
- ハイイールド債券型
- 複合資産型
- 不動産投信型
- その他
- 設定本数



※ ETF、SMA専用、公社債投信等を除いた公募投信

2017年7月 新規設定ファンド

順位	ファンド名	投信会社	設定額 (百万円)	分類	設定日	販売手数料 (上限) (%)	運用管理 費用 (%)	決算 回数	主な販売会社
1	SMBC・アムンディプロテクト&スイッチファンド	アムンディ	61,318	複合資産型	2017/7/28	0.000	1.220	1	三井住友銀行
2	GSビッグデータ・ストラテジー(日本株)	G S	20,807	国内株式型	2017/7/5	3.240	1.296	2	三菱UFJモルガン・スタンレー証券
3	BNYメロン・日本中小型株式ダイナミック戦略ファンド	BNYメロン	8,824	国内株式型	2017/7/14	3.780	1.987	1	東海東京証券
4	世界好利回りCB2017-07為替ヘッジあり・限定追加型	三菱UFJ国際	7,450	その他	2017/7/27	2.160	1.058	1	三菱UFJモルガン・スタンレー証券
5	世界好利回りCB2017-07為替ヘッジなし・限定追加型	三菱UFJ国際	6,418	その他	2017/7/27	2.160	1.058	1	三菱UFJモルガン・スタンレー証券
6	日本中小型株ファンド	ちばぎんAM	6,213	国内株式型	2017/7/31	3.240	1.555	1	千葉銀行、武蔵野銀行、ちばぎん証券
7	四国アライアンス地域創生ファンド(年1回決算型)	大和	4,271	複合資産型	2017/7/28	3.240	0.977	1	いよざん証券、阿波銀行、伊予銀行 他
8	四国アライアンス地域創生ファンド(年2回決算型)	大和	2,120	複合資産型	2017/7/28	3.240	0.977	2	いよざん証券、阿波銀行、伊予銀行 他
9	米国優先リート17-07(為替ヘッジあり)	岡三	1,187	不動産投信型	2017/7/31	2.160	1.112	2	中京銀行
10	東京海上・世界資産バランスファンド(毎月決算型)	東京海上	1,000	複合資産型	2017/7/12	0.000	0.972	12	三菱UFJ信託銀行
11	東京海上・世界資産バランスファンド(年1回決算型)	東京海上	1,000	複合資産型	2017/7/12	0.000	0.972	1	三菱UFJ信託銀行
12	サイバーセキュリティ株式オープン(為替ヘッジあり)	三菱UFJ国際	990	外国株式型	2017/7/13	3.240	1.836	1	マネックス証券、カブドットコム証券、SBI証券 他
13	カレラ米国小型株式アクティブファンド	カレラ	979	外国株式型	2017/7/28	3.240	1.455	4	安藤証券
14	アセアン・オーナーズ・ファンド(為替ヘッジなし)	損保日本興亜	606	エマージング株式型	2017/7/28	3.240	1.620	1	日産証券
15	ピクテ中短期債券ファンド(1年決算型)	ピクテ	379	外国債券型	2017/7/24	0.540	0.343	1	福岡銀行、熊本銀行、親和銀行
16	ワールド・ビューティー・オープン(為替ヘッジあり)	三菱UFJ国際	290	外国株式型	2017/7/31	3.240	1.771	2	マネックス証券
17	ピクテ中短期債券ファンド(毎月決算型)	ピクテ	105	外国債券型	2017/7/24	0.540	0.343	12	福岡銀行、熊本銀行、親和銀行
18	iTrustプレミアム・ブランド	ピクテ	105	外国株式型	2017/7/31	0.000	1.436	1	マネックス証券、SBI証券、楽天証券
19	三井住友・アジア・オセアニア好配当株式オープン(年1回)	三井住友	40	エマージング株式型	2017/7/31	3.240	1.706	1	りそな銀行
20	ゴールド・ファンド(為替ヘッジあり)	日興	10	その他	2017/7/31	2.160	0.400	1	三井住友信託銀行
21	ゴールド・ファンド(為替ヘッジなし)	日興	10	その他	2017/7/31	2.160	0.400	1	三井住友信託銀行
22	ワールド・ビューティー・オープン(為替ヘッジなし)	三菱UFJ国際	10	外国株式型	2017/7/31	3.240	1.771	2	マネックス証券
23	サイバーセキュリティ株式オープン(為替ヘッジなし)	三菱UFJ国際	10	外国株式型	2017/7/13	3.240	1.836	1	マネックス証券、カブドットコム証券、SBI証券 他
24	インド債券オープン(年1回決算型)	三菱UFJ国際	10	エマージング債券型	2017/7/3	3.240	1.620	1	三菱東京UFJ銀行 他
25	eMAXIS Slim新興国株式インデックス	三菱UFJ国際	1	エマージング株式型	2017/7/31	0.000	0.367	1	楽天証券、マネックス証券
26	ブラックロックLifePathファンド2035	ブラックロック	1	複合資産型	2017/7/31	3.240	0.387	1	
27	ブラックロックLifePathファンド2045	ブラックロック	1	複合資産型	2017/7/31	3.240	0.387	1	
28	たわらノーロードバランス(8資産均等型)	AM-One	1	複合資産型	2017/7/28	0.000	0.238	1	楽天証券、マネックス証券、SBI証券
29	パインブリッジ米国優先REITオープン<為替ヘッジあり>	パインブリッジ	1	不動産投信型	2017/7/31	3.240	1.436	4	三菱UFJ信託銀行
30	DCニッセイターゲットデートファンド2025	ニッセイ	1	複合資産型	2017/7/31	0.000	0.346	1	日本生命DC

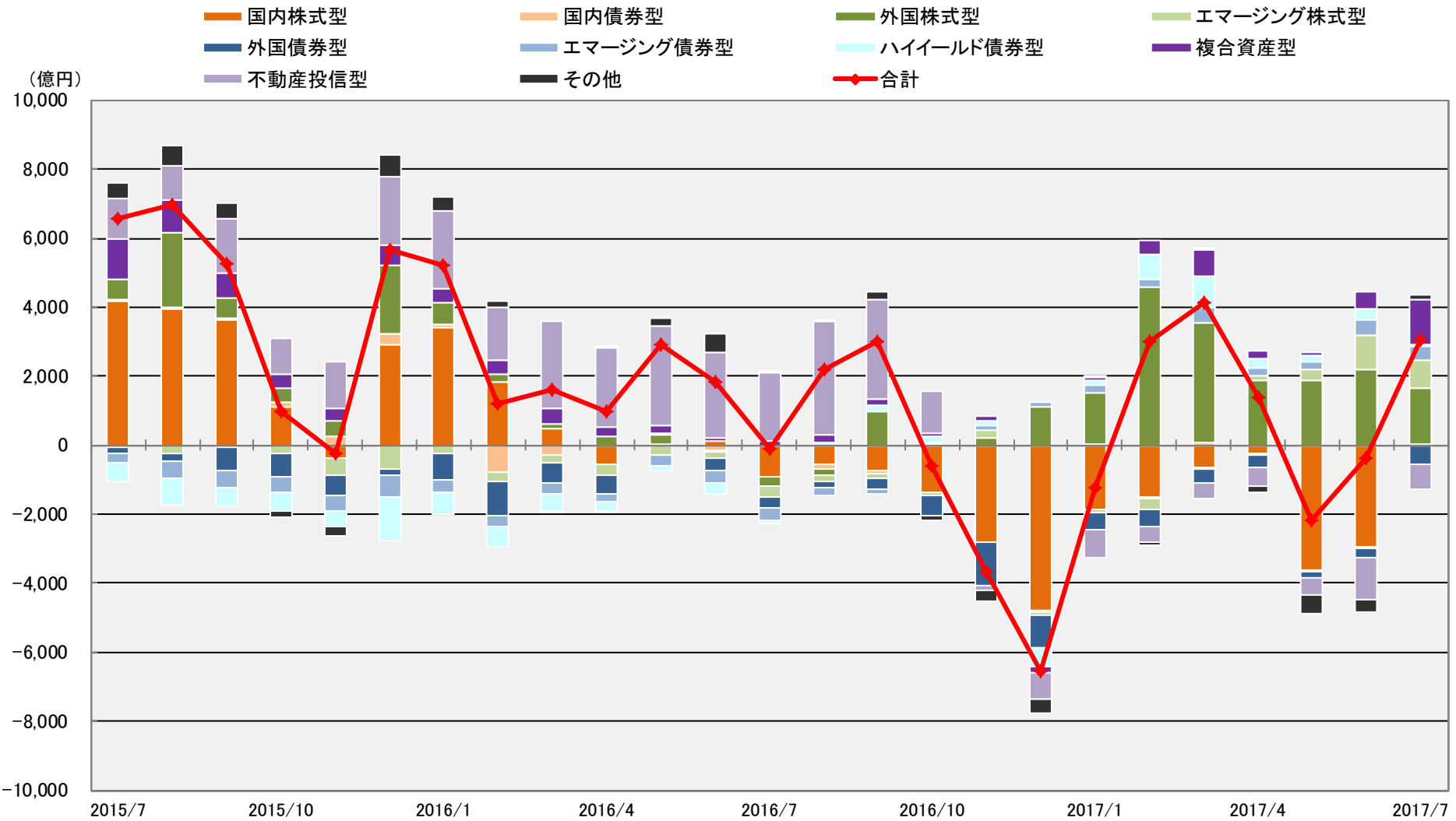
※ ETF、SMA専用、公社債投信等を除いた公募投信。設定額は、設定日の純資産額。なお、1百万円未満は0と表記。

2017年7月 新規設定ファンド（つづき）

順位	ファンド名	投信会社	設定額 (百万円)	分類	設定日	販売手数料 (上限) (%)	運用管理 費用 (%)	決算 回数	主な販売会社
31	DCニッセイターゲットデートファンド2035	ニッセイ	1	複合資産型	2017/7/31	0.000	0.356	1	日本生命DC
32	DCニッセイワールドセレクトファンド(安定型)	ニッセイ	1	複合資産型	2017/7/14	0.000	0.173	1	日本生命
33	ピムコ短期戦略プラス・オープン(為替ヘッジなし)	三菱UFJ国際	1	外国債券型	2017/7/31	2.160	0.980	1	三菱UFJ信託銀行
34	ピムコ短期戦略プラス・オープン(為替リスク軽減型)	三菱UFJ国際	1	外国債券型	2017/7/31	2.160	0.923	1	三菱UFJ信託銀行
35	農林中金<パートナーズ>米国株式長期厳選ファンド	農中全共連	1	外国株式型	2017/7/5	2.160	0.972	1	
36	ピクテ・セキュリティ・ファンド(為替ヘッジあり)	ピクテ	1	外国株式型	2017/7/24	3.240	1.758	1	三井住友信託銀行、SMBC日興証券 他
37	DCニッセイターゲットデートファンド2045	ニッセイ	1	複合資産型	2017/7/31	0.000	0.356	1	日本生命DC
38	UBS公益・金融社債ファンド(年1回・為替ヘッジなし)	UBS	0	外国債券型	2017/7/18	2.160	1.134	1	野村證券
39	パインブリッジ米国優先REITオープン<為替ヘッジなし>	パインブリッジ	0	不動産投信型	2017/7/31	3.240	1.436	4	三菱UFJ信託銀行

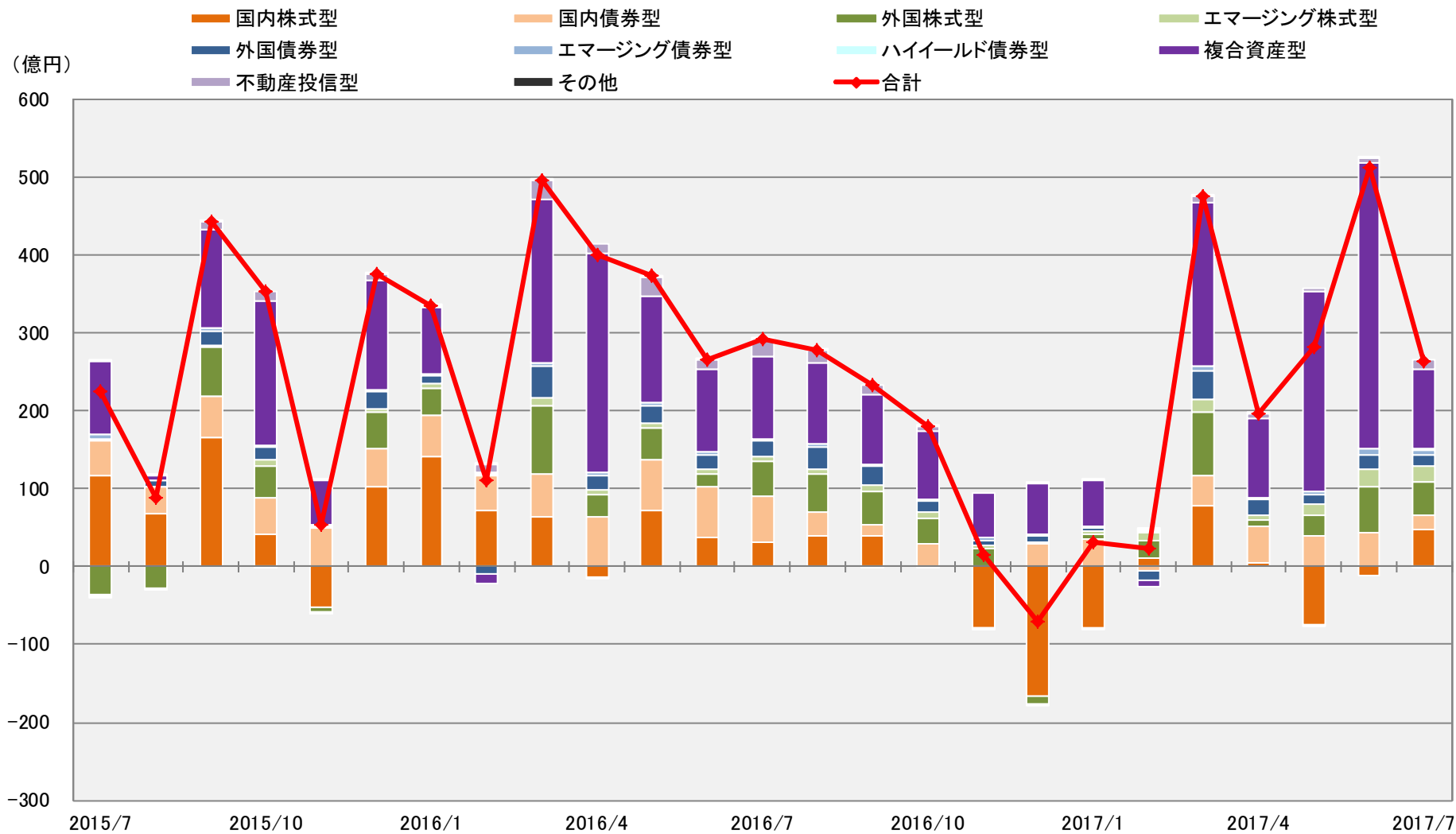
※ ETF、SMA専用、公社債投信等を除いた公募投信。設定額は、設定日の純資産額。なお、1百万円未満は0と表記。

ファンド分類別 月間流出入額推移(公販ファンド)



※ 公販ファンドとは、ETF、DC専用、SMA専用、公社債投信等を除いた公募投信

ファンド分類別 月間流出入額推移(DCファンド)



※ DCファンドとは、原則として当社がファンドの名称等から推測したファンド

2017年7月 流入額上位30ファンド(公販ファンド)

順位	ファンド名	投信会社	分類	設定日	販売手数料 (上限) (%)	運用管理 費用 (%)	決算 回数	純資産額 2017/7/31 (百万円)	流出入額 2017/7 (百万円)	直近3か月の 流出入合計額 (百万円)	主な販売会社
1	SMBC・アムンディプロテクト&スイッチファンド	アムンディ	複合資産型	2017/7/28	0.000	1.220	1	61,318	61,318	61,318	三井住友銀行
2	野村インド株投資	野村	エマーゼィング株式型	2005/6/22	3.240	2.160	1	419,723	40,937	110,931	野村證券
3	国際アジア・リートF<インド・ルピー>(毎月決算型)	三菱UFJ国際	不動産投信型	2013/9/20	3.240	1.220	12	134,395	30,804	73,842	三菱UFJモルガン・スタンレーPB証券 他
4	グローバル・ロボティクス株式F(年2回)	日興	外国株式型	2015/8/31	3.780	1.901	2	220,281	30,718	46,553	新生銀行、岩井コスモ証券、エース証券 他
5	キャピタル・ニューワールド・ファンドB(為替ヘッジなし)	キャピタル	外国株式型	2017/6/27	3.240	1.696	1	67,973	25,793	67,443	みずほ証券
6	野村PIMCO・世界インカム戦略ファンド A	野村	外国債券型	2016/4/22	3.240	1.814	2	151,291	24,698	85,292	あおぞら銀行、新生銀行、野村證券 他
7	ひふみプラス	レオス	国内株式型	2012/5/28	3.240	1.058	1	225,853	24,421	61,290	SB証券、カブドットコム証券、上光証券 他
8	GSビッグデータ・ストラテジー(日本株)	G S	国内株式型	2017/7/5	3.240	1.296	2	23,272	23,093	23,093	三菱UFJモルガン・スタンレー証券
9	(ノムラ・アジアS)ノムラ・印度・フォーカス	野村	エマーゼィング株式型	2009/9/16	3.240	1.890	1	99,976	20,487	53,297	野村證券
10	LM・オーストラリア高配当株ファンド(毎月分配)	L M	外国株式型	2011/9/29	3.780	1.793	12	611,943	19,058	102,757	三菱UFJモルガン・スタンレーPB証券 他
11	ダイワ・US-REIT・オープン(毎月決算型)B	大和	不動産投信型	2004/7/21	3.240	1.642	12	730,650	18,433	61,184	みずほ銀行、新生銀行、リソナ銀行 他
12	JPMベスト・インカム(毎月決算型)	JPモルガン	複合資産型	2014/9/17	3.240	1.004	12	150,941	18,260	38,326	三菱東京UFJ銀行、三井住友銀行、新生銀行 他
13	グローバル・フィンテック株式ファンド	日興	外国株式型	2016/12/16	3.780	1.890	1	75,663	14,869	54,480	エイチ・エス証券、岡地証券、証券ジャパン
14	フィデリティ・USハイ・イールドF	フィデリティ	ハイイールド債券型	1998/4/1	3.240	1.706	12	975,770	14,030	58,138	みずほ銀行、三井住友銀行、三菱東京UFJ銀行 他
15	野村インド債券ファンド(毎月分配型)	野村	エマーゼィング債券型	2011/11/30	3.240	1.555	12	155,512	13,518	35,273	藍澤證券、香川証券、第四証券 他
16	ダイワ・グローバルIoT関連株 AI新時代(ヘッジなし)	大和	外国株式型	2017/4/21	3.240	1.210	2	95,892	13,405	67,305	大和証券
17	グローバル・ハイクオリティ成長株式F(為替ヘッジなし)	AM-One	外国株式型	2016/9/30	3.240	1.836	1	151,873	12,755	40,947	みずほ証券
18	ニッセイ豪州ハイ・インカム株式ファンド(毎月決算型)	ニッセイ	外国株式型	2012/6/18	3.240	1.188	12	153,355	12,101	53,271	あおぞら銀行、三菱UFJ信託銀行、内藤証券 他
19	BNYメロン・日本中小型株ダイナミック戦略ファンド	BNYメロン	国内株式型	2017/7/14	3.780	1.987	1	11,404	11,482	11,482	東海東京証券
20	ロボット・テクノロジー関連株F	大和	外国株式型	2015/12/7	3.240	1.215	2	208,086	11,440	34,211	みずほ信託銀行、あおぞら銀行、リソナ銀行 他
21	通貨選択型米国リート・αクワトロ(毎月分配)	大和	不動産投信型	2015/6/26	3.240	1.215	12	90,682	11,430	31,019	クレディスイス証券、大和証券、SB証券 他
22	日経225ノーロードオープン	AM-One	国内株式型	1998/8/21	0.000	0.864	1	120,475	10,561	-28,826	みずほ銀行、リソナ銀行、埼玉りそな銀行 他
23	ジャパン・ロボティクス株式ファンド(1年決算型)	日興	国内株式型	2016/1/29	3.240	1.674	1	32,668	10,340	16,316	岩井コスモ証券、SB証券、岡地証券 他
24	フィデリティ・欧州中小型株オープン B	フィデリティ	外国株式型	1996/5/31	3.240	1.652	2	14,579	9,428	10,007	野村證券、スルガ銀行 他
25	スマート・ファイブ(毎月決算型)	日興	複合資産型	2013/7/16	2.160	1.080	12	138,806	9,044	25,358	ゆうちょ銀行
26	日興レジェンド・イーグル・ファンド(毎月決算)	アムンディ	外国株式型	2011/3/18	3.780	1.210	12	120,282	8,929	37,004	SMBC日興証券、三井住友銀行 他
27	グローイング・フロンティア株式ファンド	三井住友	エマーゼィング株式型	2017/6/12	3.240	1.110	1	25,113	8,833	25,397	SMBC日興証券、SMBCフレンド証券
28	債券コア・セレクション	三井住友トラスト	国内債券型	2016/12/29	1.080	0.594	1	40,201	8,704	19,847	三井住友信託銀行
29	インド債券ファンド(毎月分配型)	三井住友	エマーゼィング債券型	2012/5/31	3.780	1.080	12	90,523	8,696	18,443	SMBC日興証券、エース証券、SB証券 他
30	東京海上・円資産バランスファンド(毎月決算型)	東京海上	複合資産型	2012/11/9	1.620	0.907	12	358,496	8,680	30,586	あおぞら銀行、新生銀行、三菱UFJ信託銀行 他

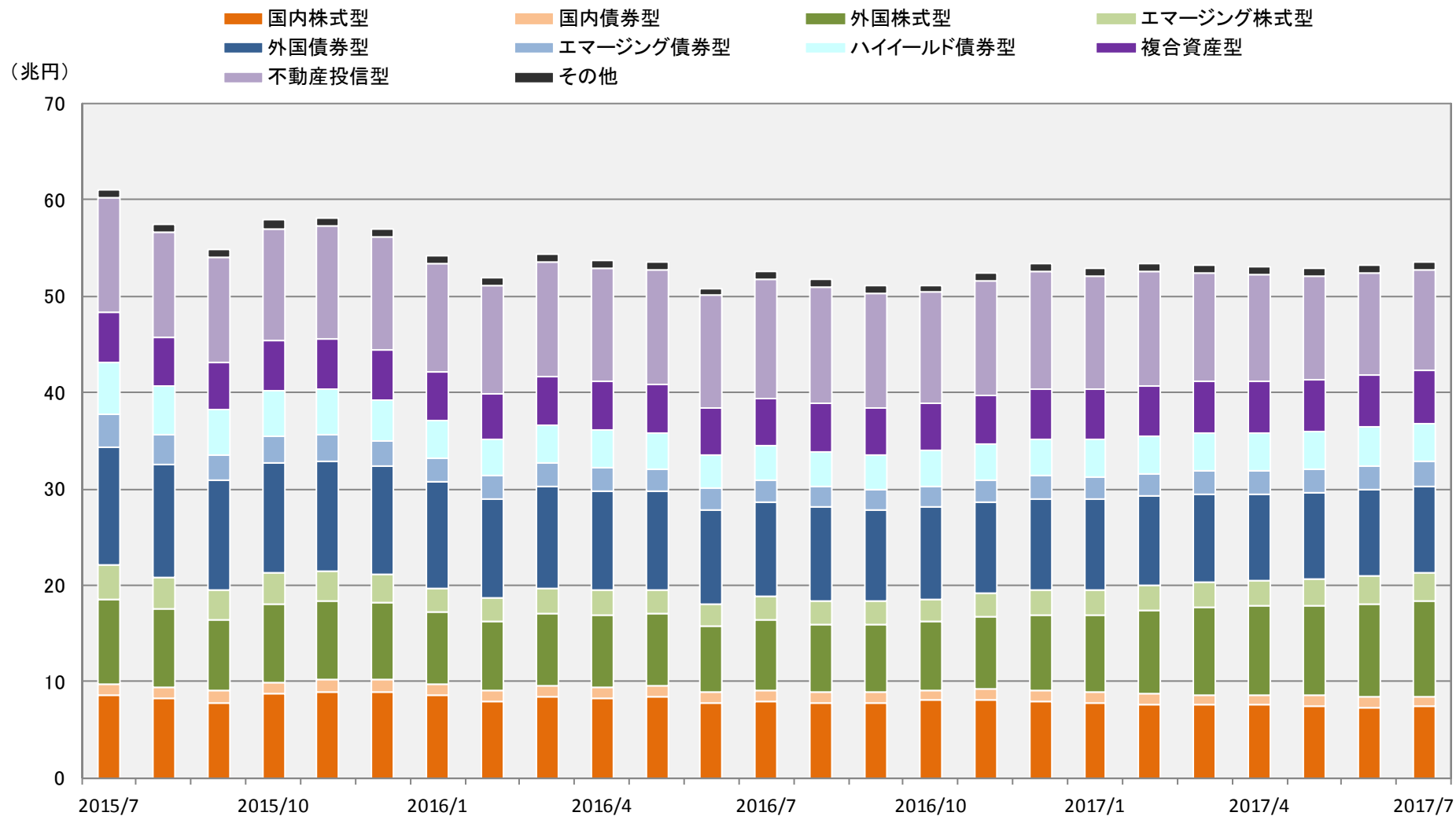
※ 公販ファンドとは、ETF、DC専用、SMA専用、公社債投信を除いた公募投信

2017年7月 流入額下位30ファンド(公販ファンド)

順位	ファンド名	投信会社	分類	設定日	販売手数料 (上限) (%)	運用管理 費用 (%)	決算 回数	純資産額 2017/7/31 (百万円)	流出入額 2017/7 (百万円)	直近3か月の 流出入合計額 (百万円)	主な販売会社
1	ダイワ米国リート・ファンド(毎月分配型)為替ヘッジなし	大和	不動産投信型	2004/5/20	3.240	1.642	12	588,927	-22,192	-39,050	大和証券
2	新光US-REITオープン	AM-One	不動産投信型	2004/9/30	3.240	1.652	12	1,171,560	-20,450	-67,682	みずほ信託銀行、三菱東京UFJ銀行 他
3	ラサール・グローバルREITファンド(毎月分配型)	日興	不動産投信型	2004/3/26	3.240	1.620	12	928,510	-19,610	-59,085	みずほ銀行、みずほ信託銀行、三井住友銀行 他
4	フィデリティ・USリート・ファンド B	フィデリティ	不動産投信型	2003/12/9	3.780	1.512	12	1,291,495	-18,899	-47,111	みずほ銀行、三菱東京UFJ銀行、三井住友銀行 他
5	野村ドイチ高配当インフラ関連株投信(米ドル)毎月	野村	外国株式型	2010/10/28	3.780	0.896	12	298,012	-16,369	-42,565	野村證券
6	グローバル・ヘルスケア&バイオF	三菱UFJ国際	外国株式型	2004/2/27	3.240	2.376	2	245,432	-10,255	-31,439	三菱東京UFJ銀行、新生銀行、りそな銀行 他
7	豪ドル毎月分配型ファンド	三菱UFJ国際	外国債券型	2003/5/30	2.160	1.188	12	85,525	-9,143	811	三菱東京UFJ銀行、三菱UFJ信託銀行 他
8	グローバル・ソブリン・オープン(毎月決算型)	三菱UFJ国際	外国債券型	1997/12/18	1.620	1.350	12	582,314	-9,065	-28,923	みずほ銀行、三菱東京UFJ銀行、三井住友銀行 他
9	三菱UFJグローバル・ボンド・オープン(毎月決算型)	三菱UFJ国際	外国債券型	2003/7/9	2.160	1.188	12	170,649	-7,962	-16,074	三菱東京UFJ銀行、三菱UFJ信託銀行 他
10	日本企業価値向上ファンド(限定追加型)	野村	国内株式型	2015/4/3	3.240	1.350	1	106,909	-7,100	-36,041	野村證券
11	JPX日経400アクティブ・プレミアム・オープン(毎月決算型)	ニッセイ	国内株式型	2015/2/12	3.240	1.107	12	130,235	-7,069	-28,317	三菱UFJモルガン・スタンレー証券
12	野村テンプルトン・トータル・リターンD	野村	外国債券型	2011/8/11	3.240	1.037	12	262,499	-6,655	-19,749	野村證券、めぶき証券、中銀証券 他
13	野村日本高配当株プレミアム(通貨セレクト)毎月分配型	野村	国内株式型	2012/6/19	3.780	0.950	12	132,171	-6,576	-21,919	野村證券、ごうぎん証券
14	野村グローバル高配当株プレミアム(通貨セレクト)毎月分配	野村	外国株式型	2011/11/18	4.320	0.950	12	178,836	-6,324	-19,701	野村證券、ふくおか証券、ごうぎん証券
15	GS米国REITファンドB(毎月分配型・為替ヘッジなし)	G S	不動産投信型	2003/10/27	2.700	1.544	12	269,127	-5,967	-16,124	みずほ銀行、ゴールドマン・サックス証券 他
16	ハイグレード・オセアニア・ボンド・オープン(毎月分配型)	大和	外国債券型	2003/6/13	2.160	1.350	12	366,528	-5,695	-13,214	みずほ信託銀行、三菱UFJ信託銀行 他
17	ニッセイJPX日経400アクティブファンド	ニッセイ	国内株式型	2014/2/20	3.240	1.555	2	67,103	-5,552	-30,856	新生銀行、みずほ信託銀行、三菱UFJ信託銀行 他
18	ニッセイJ-REITファンド(毎月決算型)	ニッセイ	不動産投信型	2006/6/21	2.160	1.080	12	213,463	-5,514	-17,332	三菱UFJ信託銀行、三菱東京UFJ銀行 他
19	ダイワ日本国債ファンド(毎月分配型)	大和	国内債券型	2006/6/12	1.080	0.194	12	332,750	-5,512	-13,933	みずほ銀行、みずほ信託銀行、りそな銀行 他
20	新光J-REITオープン	AM-One	不動産投信型	2004/4/23	2.160	0.702	12	166,479	-5,343	-14,500	みずほ銀行、みずほ証券、SB証券 他
21	(野村ハイパーブル・ベア5)日本ハイパーブル5	野村	その他	2015/10/30	2.160	1.102	1	17,066	-5,084	-28,102	野村證券、野村信託銀行
22	高金利先進国債券オープン(毎月分配型)	日興	外国債券型	2003/8/5	2.160	0.829	12	242,573	-5,014	-16,801	東和銀行、みちのく銀行、紀陽銀行 他
23	短期豪ドル債オープン(毎月分配型)	大和住銀	外国債券型	2003/4/18	2.160	0.972	12	294,008	-4,961	-11,108	みずほ銀行、みずほ証券、あおぞら銀行 他
24	コア投資戦略ファンド(成長型)	三井住友トラスト	複合資産型	2012/8/7	3.240	1.490	1	164,403	-4,816	-14,528	三井住友信託銀行、北都銀行、SB証券 他
25	アジア・オセアニア好配当成長株オープン(毎月分配型)	岡三	エマーゼンダ株式型	2005/10/27	3.240	1.134	12	447,092	-4,732	-12,642	みずほ銀行、岡三証券、SB証券 他
26	日興アムンディ日本政策関連株株式ファンド	アムンディ	国内株式型	2015/11/20	3.240	1.663	1	31,888	-4,453	-18,053	SMBC日興証券
27	野村日本企業価値向上オープン(米ドル投資型)	野村	国内株式型	2015/5/18	3.240	1.361	1	97,686	-4,332	-14,922	野村證券
28	ダイワミレニアムセット亜細亜株株式ファンド	大和	エマーゼンダ株式型	2016/1/21	3.240	1.220	2	20,008	-4,288	-29,127	大和証券
29	野村米国ブランド株投資(アジア通貨)毎月分配型	野村	外国株式型	2011/3/23	3.240	1.004	12	68,526	-4,156	-10,312	野村證券、いよぎん証券、池田泉州TT証券 他
30	ピクテ・グローバル・インカム株式F(毎月分配型)	ピクテ	外国株式型	2005/2/28	3.780	1.188	12	643,056	-4,130	-27,996	みずほ銀行、あおぞら銀行、みずほ信託銀行 他

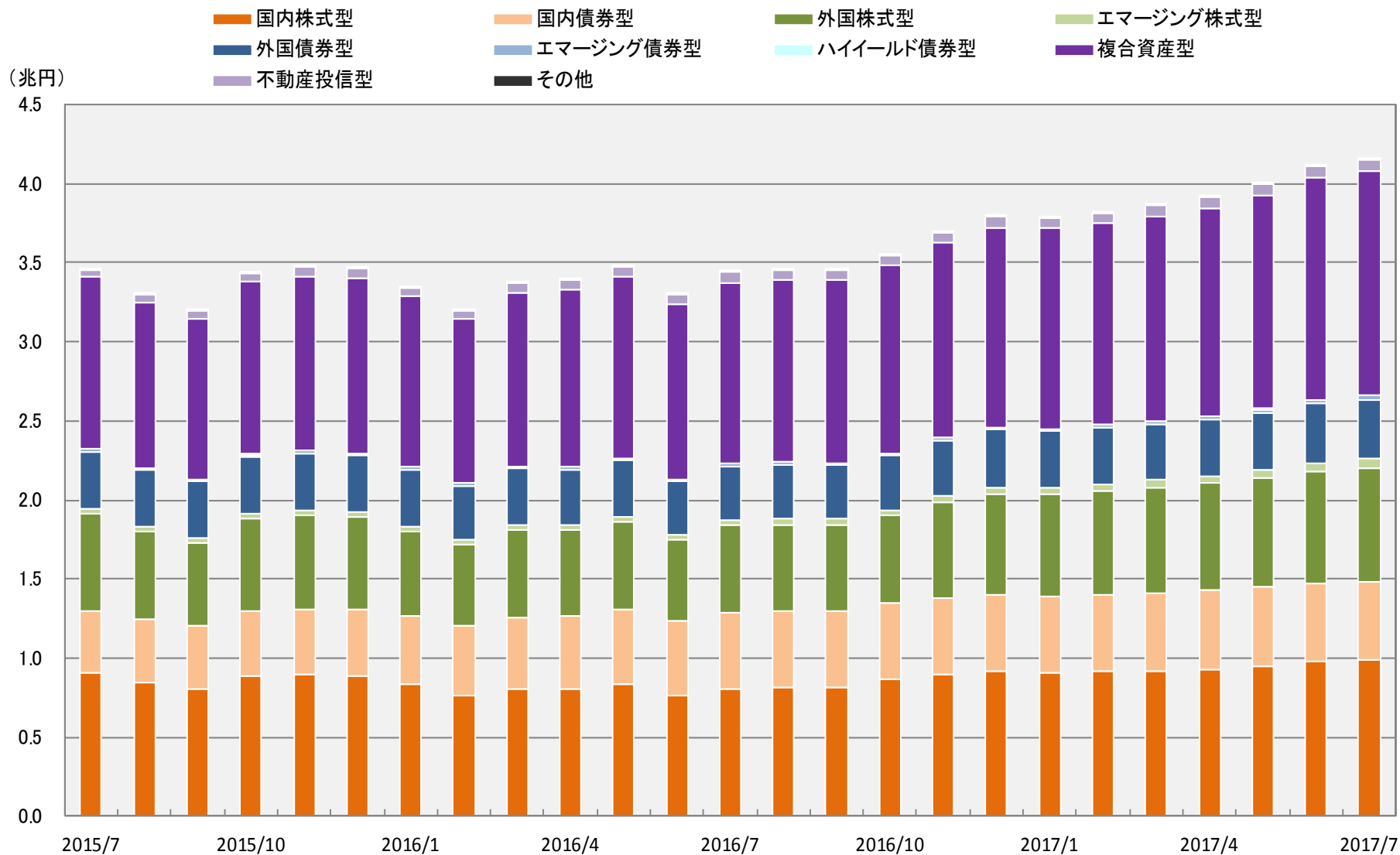
※ 公販ファンドとは、ETF、DC専用、SMA専用、公社債投信を除いた公募投信

ファンド分類別 純資産額(公販ファンド)



※ 公販ファンドとは、ETF、DC専用、SMA専用、公社債投信等を除いた公募投信

ファンド分類別 純資産額(DCファンド)



※ DCファンドとは、原則として当社がファンドの名称等から推測したファンド

2017年7月 純資産額上位30ファンド(公販ファンド)

順位	ファンド名	投信会社	分類	設定日	販売手数料 (上限) (%)	運用管理 費用 (%)	決算 回数	純資産額 2017/7/31 (百万円)	流出入額 2017/7 (百万円)	主な販売会社
1	フィデリティ・USリート・ファンド B	フィデリティ	不動産投信型	2003/12/9	3.780	1.512	12	1,291,495	-18,899	みずほ銀行、三菱東京UFJ銀行、三井住友銀行 他
2	新光US-REITオープン	AM-One	不動産投信型	2004/9/30	3.240	1.652	12	1,171,560	-20,450	みずほ信託銀行、三菱東京UFJ銀行 他
3	フィデリティ・USハイ・イールドF	フィデリティ	ハイイールド債券型	1998/4/1	3.240	1.706	12	975,770	14,030	みずほ銀行、三井住友銀行、三菱東京UFJ銀行 他
4	ラサール・グローバルREITファンド(毎月分配型)	日興	不動産投信型	2004/3/26	3.240	1.620	12	928,510	-19,610	みずほ銀行、みずほ信託銀行、三井住友銀行 他
5	ダイワ・US-REIT・オープン(毎月決算型)B	大和	不動産投信型	2004/7/21	3.240	1.642	12	730,650	18,433	みずほ銀行、新生銀行、りそな銀行 他
6	ビクテ・グローバル・インカム株式F(毎月分配型)	ビクテ	外国株式型	2005/2/28	3.780	1.188	12	643,056	-4,130	みずほ銀行、あおぞら銀行、みずほ信託銀行 他
7	LM・オーストラリア高配当株ファンド(毎月分配)	L M	外国株式型	2011/9/29	3.780	1.793	12	611,943	19,058	三菱UFJモルガン・スタンレーPB証券 他
8	ダイワ米国リート・ファンド(毎月分配型)為替ヘッジなし	大和	不動産投信型	2004/5/20	3.240	1.642	12	588,927	-22,192	大和証券
9	グローバル・ソブリン・オープン(毎月決算型)	三菱UFJ国際	外国債券型	1997/12/18	1.620	1.350	12	582,314	-9,065	みずほ銀行、三菱東京UFJ銀行、三井住友銀行 他
10	ワールド・リート・オープン(毎月決算型)	三菱UFJ国際	不動産投信型	2004/7/2	2.700	1.674	12	499,748	-2,747	三菱東京UFJ銀行、新生銀行 他
11	アジア・オセアニア好配当成長株オープン(毎月分配型)	岡三	エマージング株式型	2005/10/27	3.240	1.134	12	447,092	-4,732	みずほ銀行、岡三証券、SBI証券 他
12	野村インド株投資	野村	エマージング株式型	2005/6/22	3.240	2.160	1	419,723	40,937	野村證券
13	グローバル・ロボティクス株式F(1年決算)	日興	外国株式型	2015/8/31	3.780	1.901	1	373,258	5,160	新生銀行、三井住友信託銀行、岩井コスモ証券 他
14	ハイグレード・オセアニア・ボンド・オープン(毎月分配型)	大和	外国債券型	2003/6/13	2.160	1.350	12	366,528	-5,695	みずほ信託銀行、三菱UFJ信託銀行 他
15	東京海上・円資産バランスファンド(毎月決算型)	東京海上	複合資産型	2012/11/9	1.620	0.907	12	358,496	8,680	あおぞら銀行、新生銀行、三菱UFJ信託銀行 他
16	フィデリティ・日本成長株ファンド	フィデリティ	国内株式型	1998/4/1	3.240	1.652	1	355,190	-919	みずほ銀行、みずほ信託銀行、三井住友銀行 他
17	財産3分法ファンド(不動産・債券・株式)毎月分配型	日興	複合資産型	2003/8/5	3.240	1.026	12	351,100	3,245	三井住友銀行、野村證券、SMBC日興証券 他
18	ダイワ日本国債ファンド(毎月分配型)	大和	国内債券型	2006/6/12	1.080	0.194	12	332,750	-5,512	みずほ銀行、みずほ信託銀行、りそな銀行 他
19	J-REIT・リサーチ・オープン(毎月決算型)	三井住友トラスト	不動産投信型	2005/1/17	3.240	1.080	12	316,987	-2,638	三井住友信託銀行、SMBC日興証券 他
20	さわかみファンド	さわかみ	国内株式型	1999/8/24	0.000	1.080	1	302,993	-1,423	
21	ビクテ新興国インカム株式ファンド(毎月決算型)	ビクテ	エマージング株式型	2008/1/31	3.240	1.242	12	299,209	36	三菱東京UFJ銀行、みずほ信託銀行、群馬銀行 他
22	野村ドイチエ高配当インフラ関連株投信(米ドル)毎月	野村	外国株式型	2010/10/28	3.780	0.896	12	298,012	-16,369	野村證券
23	短期豪ドル債オープン(毎月分配型)	大和住銀	外国債券型	2003/4/18	2.160	0.972	12	294,008	-4,961	みずほ銀行、みずほ証券、あおぞら銀行 他
24	グローバルAIファンド(為替ヘッジなし)	三井住友	外国株式型	2016/9/9	3.240	1.890	1	283,508	4,147	SMBC日興証券、SMBCフレンド証券 他
25	UBS世界公共インフラ債券投信 円(毎月分配型)	UBS	外国債券型	2009/7/24	3.240	0.950	12	270,672	-247	野村證券
26	GS米国REITファンドB(毎月分配型・為替ヘッジなし)	G S	不動産投信型	2003/10/27	2.700	1.544	12	269,127	-5,967	みずほ銀行、ゴールドマン・サックス証券 他
27	野村テンブルトン・トータル・リターンD	野村	外国債券型	2011/8/11	3.240	1.037	12	262,499	-6,655	野村證券、めぶき証券、中銀証券 他
28	ダイワ高格付カナダドル債オープン(毎月分配型)	大和	外国債券型	2003/5/20	2.160	1.350	12	257,063	-3,793	みずほ銀行、みずほ信託銀行、三菱東京UFJ銀行 他
29	グローバル・ヘルスケア&バイオF	三菱UFJ国際	外国株式型	2004/2/27	3.240	2.376	2	245,432	-10,255	三菱東京UFJ銀行、新生銀行、りそな銀行 他
30	しんきんJリートオープン(毎月決算型)	しんきん	不動産投信型	2005/2/1	2.160	1.026	12	244,924	82	信金中央金庫、埼玉縣信金、長浜信金 他

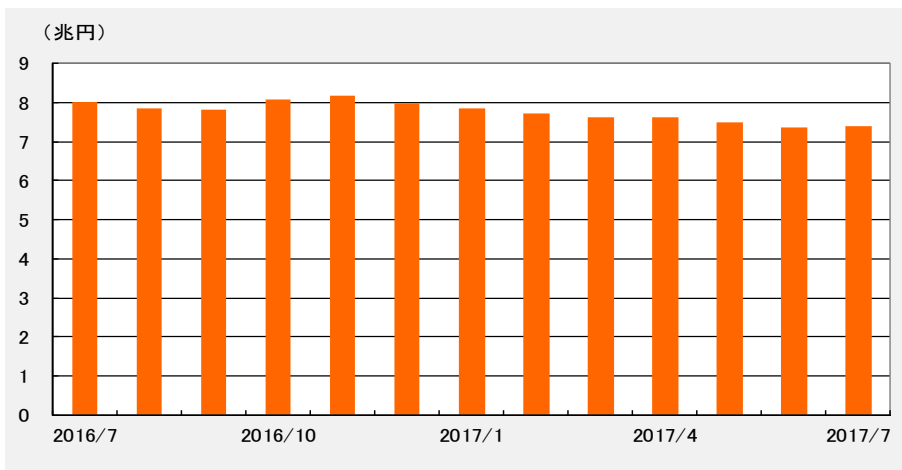
※ 公販ファンドとは、ETF、DC専用、SMA専用、公社債投信を除いた公募投信

2017年7月 純資産額上位30ファンド(DCファンド)

順位	ファンド名	投信会社	分類	設定日	運用管理 費用 (%)	決算 回数	純資産額 2017/7/31 (百万円)	流入入額 2017/7 (百万円)	主な販売会社
1	三菱UFJプライムバランス(安定成長型)(確定拠出年金)	三菱UFJ国際	複合資産型	2002/11/8	0.248	1	162,881	913	三菱東京UFJ銀行DC、百五銀行DC 他
2	野村外国株式インデックスF・MSCI-KOKUSAI(確定拠出年金)	野村	外国株式型	2002/2/22	0.238	1	141,058	455	野村證券DC、三井住友海上火災保険DC 他
3	DIAM外国株式インデックスファンド<DC年金>	AM-One	外国株式型	2002/9/5	0.270	1	114,619	579	第一生命DC、百五銀行DC、八十二銀行DC 他
4	DCダイワ外国債券インデックス	大和	外国債券型	2002/12/2	0.248	1	107,558	452	大和証券DC、みずほ銀行DC 他
5	DC国内債券インデックスファンド	三菱UFJ国際	国内債券型	2002/2/5	0.173	1	100,599	258	三菱UFJ信託銀行DC、みずほ銀行DC 他
6	三菱UFJプライムバランス(成長型)(確定拠出年金)	三菱UFJ国際	複合資産型	2002/11/8	0.259	1	98,934	593	三菱東京UFJ銀行DC、百五銀行DC 他
7	DC日本債券インデックスS	三井住友トラスト	国内債券型	2003/2/3	0.173	1	98,283	435	三井住友信託銀行DC、三井住友海上火災保険DC 他
8	DIAM国内株式インデックスファンド<DC年金>	AM-One	国内株式型	2002/11/15	0.238	1	87,428	18	第一生命DC、みずほ銀行DC 他
9	DC日本株式インデックスL	三井住友トラスト	国内株式型	2002/4/1	0.205	1	84,622	192	三井住友信託銀行DC、三井住友海上火災保険DC
10	DC国内株式インデックスファンド	三菱UFJ国際	国内株式型	2003/9/30	0.216	1	75,034	736	三菱UFJ信託銀行DC、三菱東京UFJ銀行DC 他
11	三菱UFJプライムバランス(安定型)(確定拠出年金)	三菱UFJ国際	複合資産型	2002/11/8	0.238	1	66,970	343	三菱東京UFJ銀行DC、百五銀行DC 他
12	DCマイセレクション50	三井住友トラスト	複合資産型	2001/10/1	0.313	1	66,583	86	三井住友信託銀行DC、愛媛銀行DC 他
13	マイバランス50(確定拠出年金)	野村	複合資産型	2002/7/25	0.248	1	65,424	381	野村證券DC、西日本シティ銀行DC
14	DCダイワ日本株式インデックス	大和	国内株式型	2003/1/27	0.270	1	60,855	80	大和証券DC、みずほ銀行DC 他
15	マイバランス70(確定拠出年金)	野村	複合資産型	2002/7/25	0.259	1	58,750	315	野村證券DC、西日本シティ銀行DC
16	分散投資コア戦略ファンドS	三井住友トラスト	複合資産型	2013/3/29	1.296	1	58,729	882	三井住友信託銀行DC、北海道銀行
17	野村国内債券インデックスファンド(確定拠出年金)	野村	国内債券型	2002/7/25	0.173	1	55,809	-70	野村證券DC、あいおいニッセイ同和損害保険DC 他
18	三井住友・DC外国債券インデックスファンド	三井住友	外国債券型	2002/4/1	0.227	1	53,989	340	三菱UFJ信託銀行DC、北陸銀行DC 他
19	DCダイワ外国株式インデックス	大和	外国株式型	2003/1/27	0.270	1	51,881	340	大和証券DC、みずほ銀行DC 他
20	DC・ダイワ・バリュー株・オープン	大和	国内株式型	2001/11/28	1.642	2	51,405	34	大和証券DC、みずほ銀行DC 他
21	分散投資コア戦略ファンドA	三井住友トラスト	複合資産型	2013/3/29	1.296	1	47,850	490	三井住友信託銀行DC
22	野村国内株式インデックスF・TOPIX(確定拠出年金)	野村	国内株式型	2002/10/11	0.205	1	47,783	4	野村證券DC、武蔵野銀行DC 他
23	DC日本債券インデックスL	三井住友トラスト	国内債券型	2003/1/15	0.130	1	46,482	59	三井住友信託銀行DC
24	DC外国株式インデックスL	三井住友トラスト	外国株式型	2003/1/15	0.270	1	44,367	115	三井住友信託銀行DC、みずほ銀行DC 他
25	DC日本債券インデックスP	三井住友トラスト	国内債券型	2004/11/15	0.119	1	43,954	373	三井住友信託銀行DC
26	DCマイセレクション75	三井住友トラスト	複合資産型	2001/10/1	0.346	1	43,661	115	三井住友信託銀行DC、紀陽銀行DC 他
27	DCマイセレクション25	三井住友トラスト	複合資産型	2001/10/1	0.281	1	37,919	118	三井住友信託銀行DC、岡三証券DC 他
28	野村DC外国株式インデックスF・MSCI-KOKUSAI	野村	外国株式型	2007/9/27	0.238	1	36,278	337	野村證券DC、労働金庫連合会DC 他
29	DIAM外国株式オープン<DC年金>	AM-One	外国株式型	2001/10/1	1.879	1	35,337	97	第一生命DC、みずほ銀行DC、SBI証券DC 他
30	DC世界経済インデックスファンド	三井住友トラスト	複合資産型	2011/10/13	0.540	1	35,193	580	三井住友信託銀行DC、北海道銀行DC

2017年7月 国内株式型(公販ファンド)

純資産額推移



2017年7月 流入額上位15位ファンド

(単位:百万円)

順位	ファンド名	投信会社	設定日	流入額 2017/7
1	ひふみプラス	レオス	2012/5/28	24,421
2	GSビッグデータ・ストラテジー(日本株)	G S	2017/7/5	23,093
3	BNYメロン・日本中小型株式ダイナミック戦略ファンド	BNYメロン	2017/7/14	11,482
4	日経225ノーロードオープン	AM-One	1998/8/21	10,561
5	ジャパン・ロボティクス株式ファンド(1年決算型)	日興	2016/1/29	10,340
6	(野村インデックスF)日経225	野村	2010/11/26	7,191
7	日本中小型株ファンド	ちばぎんAM	2017/7/31	6,213
8	いちよし中小型成長株ファンド	いちよし	2016/6/29	6,146
9	ひふみ投信	レオス	2008/10/1	5,055
10	三菱UFJインデックス225オープン	三菱UFJ国際	1998/11/9	3,746
11	ジャパン・エクセレント	大和	2014/2/20	3,276
12	SBI中小型割安成長株ファンド(年2回決算)	SBI	2015/7/10	2,884
13	DIAM・国内株オープン	AM-One	2000/8/30	2,799
14	スパークス・M&S・ジャパン・ファンド	スパークス	2007/1/31	2,407
15	ニッセイ日経225インデックスファンド	ニッセイ	2004/1/28	2,179

2017年7月 月間収益率上位15位ファンド

(単位:%)

順位	ファンド名	投信会社	設定日	月間収益率
1	新光日本株成長戦略F<ブラジルリアル>(通貨選択型/繰上償還条項付)	AM-One	2013/7/8	7.29
2	JASDAQ-TOP20指数ファンド	三井住友	2010/12/22	6.95
3	トヨタグループ株式ファンド	三井住友	2003/11/14	5.66
4	JPMジャパン・テクノロジー・ファンド	JPモルガン	1999/5/18	5.34
5	大和住銀日本小型株ファンド	大和住銀	2004/6/11	4.88
6	新日鉄住金グループ株式オープン	AM-One	2006/7/31	4.82
7	シェール関連日本株ファンド	明治安田	2013/5/1	4.81
8	(ネット証券専用FS)新興市場日本株リアル型	AM-One	2011/7/29	4.51
9	三井住友・げんきシニアライフ	三井住友	2000/5/26	4.47
10	JASDAQオープン	三菱UFJ国際	1994/10/14	4.46
11	ダイワ日本株ストラテジーα<ブラジル・リアル>(毎月分配型)	大和	2013/6/19	4.42
12	SBI中小型割安成長株ファンド	SBI	2006/7/31	4.41
13	SBI中小型割安成長株ファンド(年2回決算)	SBI	2015/7/10	4.40
14	スパークス・プレミアム・日本超小型株式ファンド	スパークス	2015/9/30	4.10
15	カレラ日本小型株式ファンド	カレラ	2016/5/31	4.06

2017年7月 純資産額上位15位ファンド

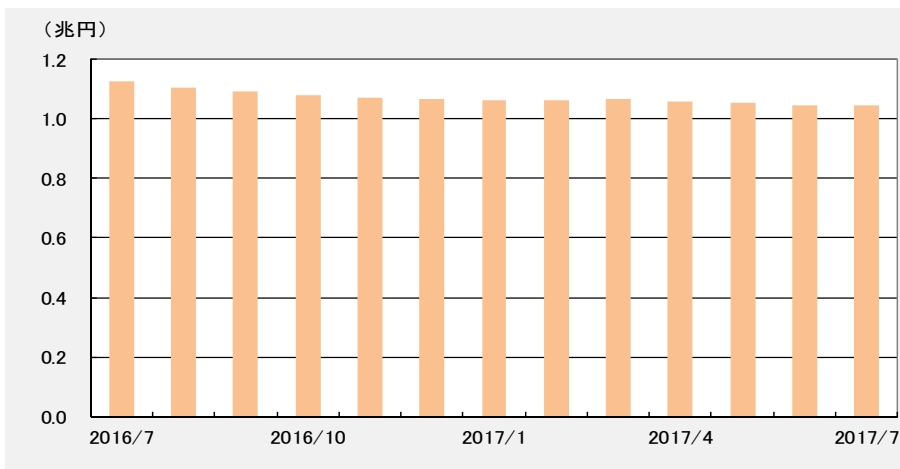
(単位:百万円)

順位	ファンド名	投信会社	設定日	純資産額 2017/7/31
1	フィデリティ・日本成長株ファンド	フィデリティ	1998/4/1	355,190
2	さわかみファンド	さわかみ	1999/8/24	302,993
3	ひふみプラス	レオス	2012/5/28	225,853
4	日本株アルファ・カルテット(毎月分配型)	大和住銀	2014/4/4	214,209
5	日興・インデックスファンド225	日興	1988/6/17	192,623
6	MHAM株式インデックスF225	AM-One	1985/10/25	135,341
7	野村日本高配当株プレミアム(通貨セレクト)毎月分配型	野村	2012/6/19	132,171
8	JPX日経400アクティブ・プレミアム・オープン(毎月決算型)	ニッセイ	2015/2/12	130,235
9	日経225ノーロードオープン	AM-One	1998/8/21	120,475
10	ニッセイ日経225インデックスファンド	ニッセイ	2004/1/28	111,049
11	日本企業価値向上ファンド(限定追加型)	野村	2015/4/3	106,909
12	野村日本ブランド株投資(ブラジルリアルコース)毎月分配型	野村	2009/4/23	104,919
13	日本株厳選ファンド・円コース	大和住銀	2011/4/26	103,757
14	野村日本企業価値向上オープン(米ドル投資型)	野村	2015/5/18	97,686
15	トヨタグループ株式ファンド	三井住友	2003/11/14	83,178

※ 公販ファンドとは、ETF、DC専用、SMA専用、公社債投信等を除いた公募投信

2017年7月 国内債券型(公販ファンド)

純資産額推移



2017年7月 流入額上位15位ファンド

(単位:百万円)

順位	ファンド名	投信会社	設定日	流入額 2017/7
1	債券コア・セレクション	三井住友トラスト	2016/12/29	8,704
2	DLIBJ・公社債オープン(中期コース)	AM-One	1999/12/14	3,014
3	(ダイワ・円債S)超長期国債	大和	2017/3/1	991
4	しんきん公共債ファンド	しんきん	2010/2/9	852
5	ダイワ日本国債15-20年ラダー型	大和	2016/2/23	603
6	ダイワ日本国債ファンド(年1回決算型)	大和	2013/7/26	554
7	ニッセイ日本債券ファンド(毎月決算型)	ニッセイ	2011/7/29	487
8	三井住友・日本債券インデックスF	三井住友	2002/1/4	329
9	DIAM国内債券パッシブ・ファンド	AM-One	2009/1/30	322
10	東京海上・円建て投資適格債券ファンド(毎月決算型)	東京海上	2010/5/28	272
11	たわらノロード国内債券	AM-One	2015/12/18	259
12	インデックスコレクション(国内債券)	三井住友トラスト	2010/10/20	194
13	三菱UFJ日本国債ファンド(毎月決算型)	三菱UFJ国際	2010/9/30	191
14	日立国内債券インデックスファンド	日立	2001/12/5	170
15	ニッセイ国内債券インデックスF<購入・換金手数料なし>	ニッセイ	2015/1/29	117

2017年7月 月間収益率上位15位ファンド

(単位:%)

順位	ファンド名	投信会社	設定日	月間収益率
1	みずほ日本債券アドバンス(豪ドル債券型)年1回決算	AM-One	2013/10/7	0.54
2	みずほ日本債券アドバンス(豪ドル債券型)	AM-One	2010/9/28	0.53
3	DIAMニッポン債券オープン	AM-One	2016/7/1	0.33
4	分配金ステップアップ型円建て債券F2012-12	岡三	2012/12/21	0.26
5	スター劣後債ファンド12-09(5年早期償還条項付)	SBI	2012/9/21	0.21
6	日本超長期国債ファンド	三井住友	2015/6/30	0.16
7	ダイワ日本国債15-20年ラダー型	大和	2016/2/23	0.16
8	ノロード明治安田社債アクティブ	明治安田	2016/12/21	0.15
9	(ダイワ・円債S)超長期国債&住宅金融支援機構債	大和	2017/3/1	0.15
10	ダイワ住宅金融支援機構債ファンド-Mr.フラット	大和	2016/2/29	0.14
11	(ダイワ・円債S)超長期国債	大和	2017/3/1	0.13
12	明治安田・日本債券ファンド	明治安田	2000/1/28	0.12
13	明治安田日本債券オープン(毎月決算型)	明治安田	2001/4/11	0.11
14	三菱UFJ日本国債ファンド(毎月決算型)	三菱UFJ国際	2010/9/30	0.10
15	パインブリッジ日本住宅金融支援機構債ファンド	パインブリッジ	2012/4/23	0.09

2017年7月 純資産額上位15位ファンド

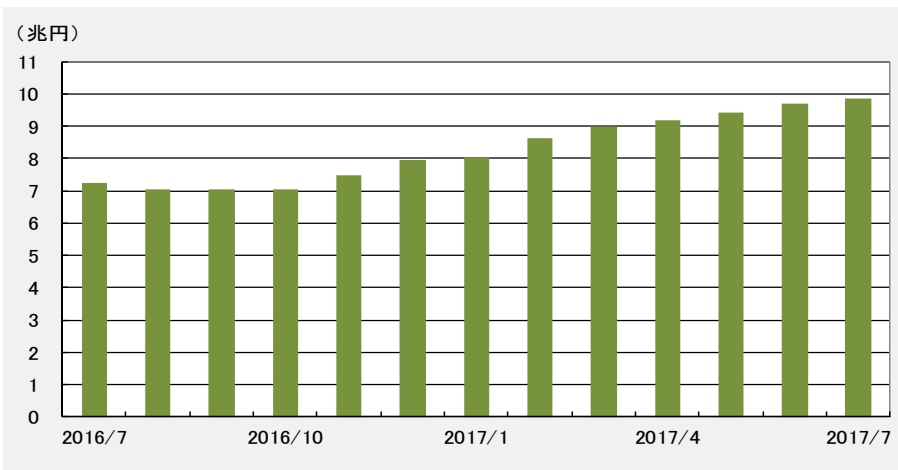
(単位:百万円)

順位	ファンド名	投信会社	設定日	純資産額 2017/7/31
1	ダイワ日本国債ファンド(毎月分配型)	大和	2006/6/12	332,750
2	ニッセイ日本インカムオープン	ニッセイ	2006/9/29	81,579
3	三井住友・日本債券インデックスF	三井住友	2002/1/4	56,924
4	DLIBJ・公社債オープン(中期コース)	AM-One	1999/12/14	51,713
5	東京海上・円建て投資適格債券ファンド(毎月決算型)	東京海上	2010/5/28	48,953
6	債券コア・セレクション	三井住友トラスト	2016/12/29	40,201
7	MHAM物価連動国債ファンド	AM-One	2004/6/1	37,445
8	ジャパン・ソブリン・オープン	三菱UFJ国際	2004/6/11	28,431
9	DLIBJ・公社債オープン(短期コース)	AM-One	1999/12/14	21,201
10	インデックスコレクション(国内債券)	三井住友トラスト	2010/10/20	19,586
11	eMAXIS国内債券インデックス	三菱UFJ国際	2009/10/28	16,858
12	DIAM国内債券パッシブ・ファンド	AM-One	2009/1/30	16,656
13	三菱UFJ日本国債ファンド(毎月決算型)	三菱UFJ国際	2010/9/30	15,105
14	東京海上セレクション・日本債券	東京海上	2002/1/25	15,027
15	日立国内債券インデックスファンド	日立	2001/12/5	14,577

※ 公販ファンドとは、ETF、DC専用、SMA専用、公社債投信等を除いた公募投信

2017年7月 外国株式型(公販ファンド)

純資産額推移



2017年7月 流入額上位15位ファンド

(単位:百万円)

順位	ファンド名	投信会社	設定日	流入額 2017/7
1	グローバル・ロボティクス株式F(年2回)	日興	2015/8/31	30,718
2	キャピタル・ニューワールド・ファンドB(為替ヘッジなし)	キャピタル	2017/6/27	25,793
3	LM・オーストラリア高配当株ファンド(毎月分配)	L M	2011/9/29	19,058
4	グローバル・フィンテック株式ファンド	日興	2016/12/16	14,869
5	ダイワ・グローバルIoT関連株 AI新時代(ヘッジなし)	大和	2017/4/21	13,405
6	グローバル・ハイクオリティ成長株式F(為替ヘッジなし)	AM-One	2016/9/30	12,755
7	ニッセイ豪州ハイ・インカム株式ファンド(毎月決算型)	ニッセイ	2012/6/18	12,101
8	ロボット・テクノロジー関連株F	大和	2015/12/7	11,440
9	フィデリティ・欧州中小型株オープン B	フィデリティ	1996/5/31	9,428
10	日興レジェンド・イーグル・ファンド(毎月決算)	アムンディ	2011/3/18	8,929
11	日興レジェンド・イーグル・ファンド(資産成長コース)	アムンディ	2009/9/11	6,362
12	グローバルAIファンド(為替ヘッジあり)	三井住友	2017/2/10	6,099
13	GSグローバル・ビッグデータ投資戦略 B(ヘッジなし)	G S	2017/2/24	6,083
14	グローバル・ロボティクス株式F(1年決算)	日興	2015/8/31	5,160
15	キャピタル世界株式ファンド	キャピタル	2007/10/29	5,069

2017年7月 月間収益率上位15位ファンド

(単位:%)

順位	ファンド名	投信会社	設定日	月間収益率
1	世界レアメタル関連株ファンド	大和	2011/5/31	9.49
2	資源株ファンド<ブラジルリアル>(毎月分配型)	日興	2009/11/20	8.87
3	資源ファンド(株式と通貨)ブラジルリアル	日興	2009/7/31	8.83
4	資源ファンド(株式と通貨)ブラジルリアル(資産成長型)	日興	2013/12/4	8.59
5	資源ファンド(株式と通貨)オーストラリアドル	日興	2009/7/31	7.38
6	資源株ファンド<オーストラリアドル>(毎月分配型)	日興	2009/11/20	7.27
7	イタリア株式ファンド	カレラ	2013/12/17	6.20
8	世界資源株ファンド	三菱UFJ国際	2006/1/20	6.06
9	三菱UFJワールド資源株オープン(3ヵ月決算型)	三菱UFJ国際	2007/8/24	6.02
10	グローバル・ハイクオリティ成長株式F(限定為替ヘッジ)	AM-One	2016/9/30	5.93
11	ダイワ米国株ストラテジーα<ブラジル・リアル>(毎月分配型)	大和	2011/9/22	5.88
12	グローバル資源株ファンド	AM-One	2008/7/31	5.84
13	ダイワ/ミレーアセット・グローバル好配当株α(毎月分配)(ブラジル・リアル)	大和	2015/5/22	5.61
14	世界インフラ関連好配当株 通貨選択型F(ブラジルリアル)	三井住友トラスト	2011/6/30	5.21
15	ダイワ/ミレー・Gグレートコンシューマー株式FⅡ(BRリアル)(毎月分配)	大和	2014/6/27	5.12

2017年7月 純資産額上位15位ファンド

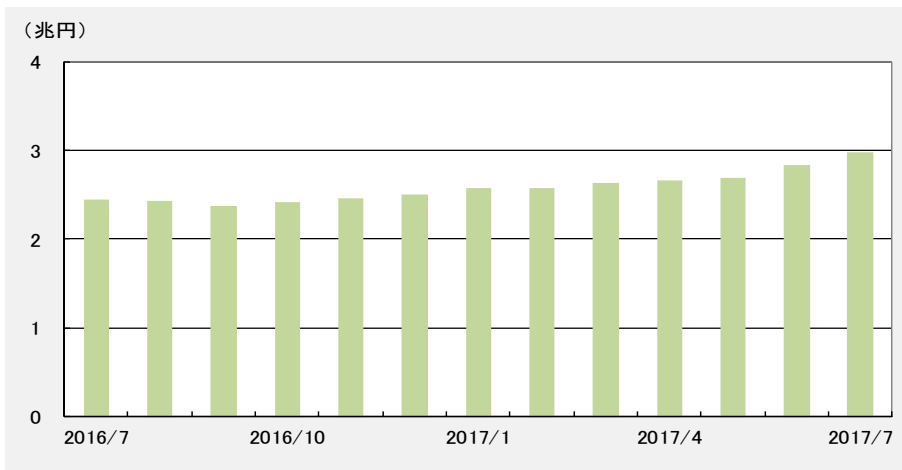
(単位:百万円)

順位	ファンド名	投信会社	設定日	純資産額 2017/7/31
1	ピクテ・グローバル・インカム株式F(毎月分配型)	ピクテ	2005/2/28	643,056
2	LM・オーストラリア高配当株ファンド(毎月分配)	L M	2011/9/29	611,943
3	グローバル・ロボティクス株式F(1年決算)	日興	2015/8/31	373,258
4	野村ドイチエ高配当インフラ関連株投信(米ドル)毎月	野村	2010/10/28	298,012
5	グローバルAIファンド(為替ヘッジなし)	三井住友	2016/9/9	283,508
6	グローバル・ヘルスケア&バイオF	三菱UFJ国際	2004/2/27	245,432
7	グローバル・ロボティクス株式F(年2回)	日興	2015/8/31	220,281
8	ロボット・テクノロジー関連株F	大和	2015/12/7	208,086
9	GSグローバル・ビッグデータ投資戦略 B(ヘッジなし)	G S	2017/2/24	191,863
10	ニッセイオーストラリア高配当株ファンド(毎月決算型)	ニッセイ	2012/6/8	180,330
11	野村グローバル高配当株プレミアム(通貨セレクト)毎月分配	野村	2011/11/18	178,836
12	ニッセイ豪州ハイ・インカム株式ファンド(毎月決算型)	ニッセイ	2012/6/18	153,355
13	グローバル・ハイクオリティ成長株式F(為替ヘッジなし)	AM-One	2016/9/30	151,873
14	日興レジェンド・イーグル・ファンド(毎月決算)	アムンディ	2011/3/18	120,282
15	アライアンス・バーンスタイン・米国成長株投信 D	アライアンス	2014/9/16	113,744

※ 公販ファンドとは、ETF、DC専用、SMA専用、公社債投信等を除いた公募投信

2017年7月 エマージング株式型(公販ファンド)

純資産額推移



2017年7月 流入額上位15位ファンド

(単位:百万円)

順位	ファンド名	投信会社	設定日	流入額 2017/7
1	野村インド株投資	野村	2005/6/22	40,937
2	(ノムラ・アジアS)ノムラ・インド・フォーカス	野村	2009/9/16	20,487
3	グローイング・フロンティア株式ファンド	三井住友	2017/6/12	8,833
4	高成長インド・中型株式ファンド	三井住友	2011/8/31	8,034
5	ダイワ・ダイナミック・インド株ファンド	大和	2007/12/26	5,156
6	中華圏株式ファンド(毎月分配型)	日興	2010/10/29	3,596
7	ベトナム株ファンド	大和	2016/12/26	3,297
8	JPM新興国小型株式ファンド	JPモルガン	2017/6/12	1,959
9	イーストスプリング・インド消費関連ファンド	イーストスプリ	2008/5/30	1,915
10	ダイワ・インド株式オープン	大和	2009/12/16	1,677
11	ブラジル高配当株オープン(毎月決算型)	三井住友トラスト	2012/11/30	1,651
12	eMAXIS新興国株式インデックス	三菱UFJ国際	2009/10/28	996
13	新光ピュア・インド株式ファンド	AM-One	2006/5/31	782
14	ニッセイ・インド厳選株式ファンド	ニッセイ	2014/8/29	712
15	ブラジル株式ツインαファンド(毎月分配型)(ツインα)	T&Dアセット	2014/12/19	668

2017年7月 月間収益率上位15位ファンド

(単位:%)

順位	ファンド名	投信会社	設定日	月間収益率
1	ブラデスコ ブラジル成長株オープン	三菱UFJ国際	2010/6/29	11.37
2	ダイワ・ブラジル株式オープン	大和	2009/11/25	10.27
3	BNYメロン・ブラジル・インフラ・消費関連株式ファンド	BNYメロン	2010/1/12	10.21
4	ブラジル株式ファンド	日興	2008/6/16	9.94
5	ブラジル・インフラ関連株ファンド	大和	2009/11/27	9.49
6	野村ブラジル・インフラ関連株投信	野村	2010/2/5	9.20
7	UBSブラジル株式ファンド	UBS	2008/3/31	9.19
8	UBSブラジル・インデックス・ファンド	UBS	2008/7/8	9.08
9	(ビクテ・インデックス・ファンド)ブラジル株	ビクテ	2010/5/31	8.99
10	ブラジル株式オープン	大和	2009/2/27	8.96
11	ダイワ・ブラジル株式ファンド	大和	2008/3/28	8.95
12	BNPパリバ・ブラジル・ファンド(株式型)	BNPパリバ	2007/11/16	8.90
13	AAMブラジル株式ファンド	アバディーン	2007/12/14	8.88
14	HSBCブラジルオープン	HSBC	2006/3/31	8.86
15	リソなブラジル株式ファンド	野村	2008/8/8	8.83

2017年7月 純資産額上位15位ファンド

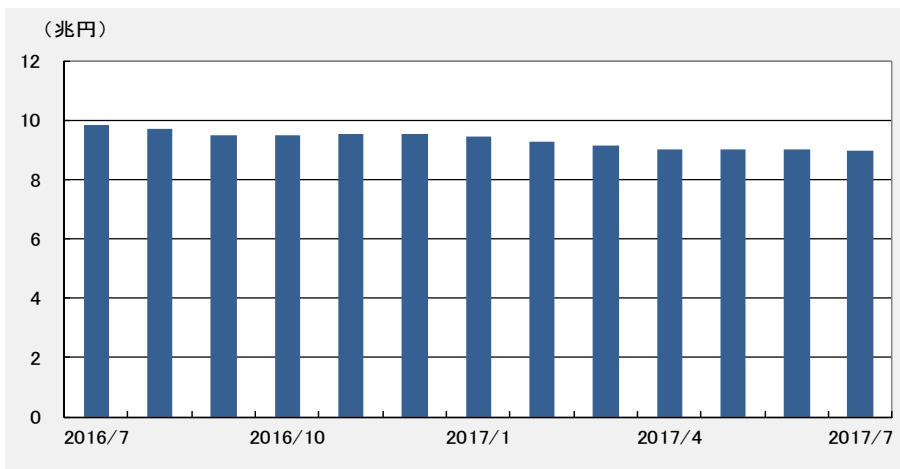
(単位:百万円)

順位	ファンド名	投信会社	設定日	純資産額 2017/7/31
1	アジア・オセアニア好配当成長株オープン(毎月分配型)	岡三	2005/10/27	447,092
2	野村インド株投資	野村	2005/6/22	419,723
3	ビクテ新興国インカム株式ファンド(毎月決算型)	ビクテ	2008/1/31	299,209
4	(ノムラ・アジアS)ノムラ・インド・フォーカス	野村	2009/9/16	99,976
5	イーストスプリング・インド株式オープン	イーストスプリ	2004/9/30	98,556
6	HSBCインドオープン	HSBC	2004/11/30	67,569
7	高成長インド・中型株式ファンド	三井住友	2011/8/31	52,577
8	三井住友・アジア・オセアニア好配当株式オープン	三井住友	2005/7/29	47,587
9	HSBCブラジルオープン	HSBC	2006/3/31	38,898
10	中華圏株式ファンド(毎月分配型)	日興	2010/10/29	35,189
11	イーストスプリング・インド・インフラ株式ファンド	イーストスプリ	2006/11/8	32,739
12	eMAXIS新興国株式インデックス	三菱UFJ国際	2009/10/28	32,517
13	ダイワ・ダイナミック・インド株ファンド	大和	2007/12/26	31,959
14	JPM・BRICS5・ファンド	JPモルガン	2005/12/28	29,617
15	アムンディ・リソなインド・ファンド	アムンディ	2006/1/31	28,415

※ 公販ファンドとは、ETF、DC専用、SMA専用、公社債投信等を除いた公募投信

2017年7月 外国債券型(公販ファンド)

純資産額推移



2017年7月 流入額上位15位ファンド

(単位:百万円)

順位	ファンド名	投信会社	設定日	流入額 2017/7
1	野村PIMCO・世界インカム戦略ファンド A	野村	2016/4/22	24,698
2	野村PIMCO・世界インカム戦略ファンド C	野村	2016/4/22	7,905
3	三井住友・ビムコ・ストラテジック・インカムF(為替ヘッジあり/年1回決算型)	三井住友	2014/5/30	6,143
4	新光ビムコ・ストラテジック・インカム・ファンド7月号	AM-One	2015/7/27	5,998
5	三井住友・ビムコ・ストラテジック・インカムF(為替ヘッジあり/3カ月決算型)	三井住友	2014/5/30	4,159
6	GSフォーカス・イールド・ボンド(年2回決算)	G S	2016/6/14	3,468
7	LM・米ドル毎月分配型ファンド	L M	2001/11/28	2,190
8	GSフォーカス・イールド・ボンド(毎月決算)	G S	2016/6/14	2,155
9	ブラックロック・インカム	ブラックロック	2017/6/2	1,876
10	PIMCOインカム戦略F<世界通貨分散コース>(毎月分配型)	三菱UFJ国際	2014/6/24	1,752
11	世界プレミアム企業債券ファンド(為替ヘッジあり)	三菱UFJ国際	2016/1/29	1,740
12	7-10年カナダ国債ラダーF(為替ヘッジあり)	大和住銀	2015/5/12	1,733
13	野村PIMCO・世界インカム戦略ファンド B	野村	2016/4/22	1,652
14	国際機関債オープン(為替ヘッジあり)	三菱UFJ国際	2010/11/15	1,623
15	先進国投資適格債券ファンド(為替ヘッジあり)	AM-One	2015/3/2	1,481

2017年7月 月間収益率上位15位ファンド

(単位:%)

順位	ファンド名	投信会社	設定日	月間収益率
1	新光ハイインカム・PF<BRレアル>毎月決算・1年更新	AM-One	2011/10/7	5.46
2	新光ハイインカム・PF<BRレアル>毎月決算・6ヵ月更新	AM-One	2011/10/7	5.44
3	新光ハイインカム・PF<BRレアル>毎月決算・2年更新	AM-One	2011/10/7	5.44
4	世界ハイブリッド証券ファンド(毎月分配型)<ブラジルレアル>	AM-One	2010/1/20	5.20
5	世界投資適格債オープン ブラジル・レアル(毎月決算型)	三菱UFJ国際	2010/4/16	5.02
6	新光ハイインカム・PF<豪ドル>毎月決算・1年更新	AM-One	2011/10/7	4.92
7	新光ハイインカム・PF<豪ドル>毎月決算・2年更新	AM-One	2011/10/7	4.91
8	ハイブリッド証券ファンド(ブラジルレアル)	AM-One	2009/11/16	4.89
9	新光ハイインカム・PF<豪ドル>毎月決算・6ヵ月更新	AM-One	2011/10/7	4.89
10	東京海上Rogge世界ハイブリッド証券F<ブラジル・レアル>(毎月分配型)	東京海上	2011/11/8	4.83
11	ハイブリッド証券ファンド(ブラジルレアル)(年2回決算型)	AM-One	2015/1/14	4.77
12	UBSグローバル公共公益債券 ブラジルレアル<毎月分配型>	UBS	2009/12/1	4.60
13	三菱UFJ米国バンクローンF<ブラジルレアル>(年2回分配型)	三菱UFJ国際	2013/10/15	4.45
14	三菱UFJ米国バンクローンF<ブラジルレアル>(毎月分配型)	三菱UFJ国際	2013/10/15	4.44
15	東京海上Rogge世界ハイブリッド証券F<豪ドル>(毎月分配型)	東京海上	2011/11/8	3.65

2017年7月 純資産額上位15位ファンド

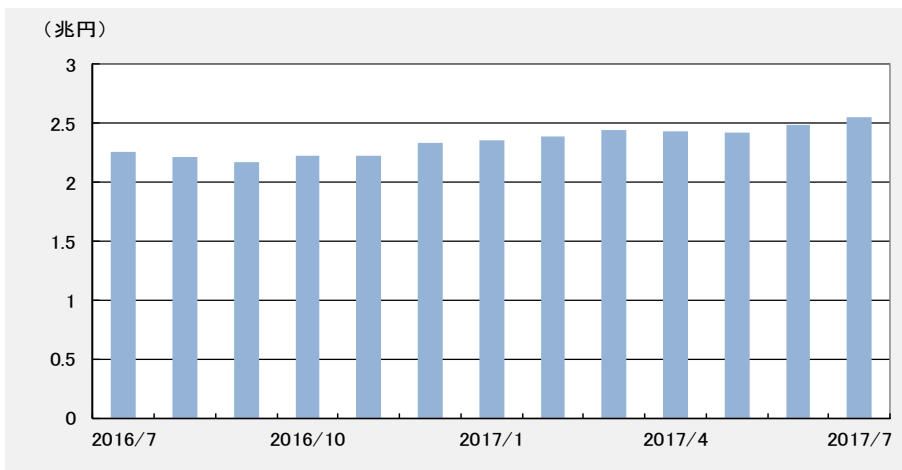
(単位:百万円)

順位	ファンド名	投信会社	設定日	純資産額 2017/7/31
1	グローバル・ソブリン・オープン(毎月決算型)	三菱UFJ国際	1997/12/18	582,314
2	ハイグレード・オセアニア・ボンド・オープン(毎月分配型)	大和	2003/6/13	366,528
3	短期豪ドル債オープン(毎月分配型)	大和住銀	2003/4/18	294,008
4	UBS世界公共インフラ債券投信 円(毎月分配型)	UBS	2009/7/24	270,672
5	野村テンプレート・トータル・リターンD	野村	2011/8/11	262,499
6	ダイワ高格付カナダドル債オープン(毎月分配型)	大和	2003/5/20	257,063
7	高金利先進国債券オープン(毎月分配型)	日興	2003/8/5	242,573
8	DIAM高格付インカム・オープン(毎月決算コース)	AM-One	2003/7/15	191,500
9	ダイワ・グローバル債券ファンド(毎月分配型)	大和	2003/10/23	181,704
10	三菱UFJグローバル・ボンド・オープン(毎月決算型)	三菱UFJ国際	2003/7/9	170,649
11	オーストラリア公社債ファンド	三井住友トラスト	2010/5/31	165,448
12	野村PIMCO・世界インカム戦略ファンド A	野村	2016/4/22	151,291
13	東京海上・ニッポン世界債券F(為替ヘッジあり)	東京海上	2009/12/30	148,247
14	三菱UFJ豪ドル債券インカムオープン	三菱UFJ国際	2003/3/14	133,897
15	みずほ豪ドル債券ファンド	AM-One	2003/10/30	131,041

※ 公販ファンドとは、ETF、DC専用、SMA専用、公社債投信等を除いた公募投信

2017年7月 エマージング債券型(公販ファンド)

純資産額推移



2017年7月 流入額上位15位ファンド

(単位:百万円)

順位	ファンド名	投信会社	設定日	流入額 2017/7
1	野村インド債券ファンド(毎月分配型)	野村	2011/11/30	13,518
2	インド債券ファンド(毎月分配型)	三井住友	2012/5/31	8,696
3	GSEマージング通貨債券ファンド	G S	2008/3/28	4,769
4	イーストスプリング・インド公益インフラ債券F(毎月決算型)	イーストスプリ	2015/2/10	3,040
5	野村エマージング債券投信(トルコリラ)毎月分配型	T&Dアセット	2011/8/10	3,000
6	(通貨選択EBF)トルコリラコース(毎月分配型)	大和住銀	2009/7/17	2,864
7	インド債券オープン(毎月決算型)	三菱UFJ国際	2011/8/19	2,619
8	トルコ・ボンド・オープン(毎月決算型)	大和	2011/11/30	2,125
9	新光ブラジル債券ファンド	AM-One	2008/12/22	2,045
10	メキシコ債券オープン(毎月分配型)	大和住銀	2012/6/1	1,749
11	国際インド債券オープン(毎月決算型)	三菱UFJ国際	2011/12/16	1,598
12	フロンティア・ワールド・インカム・ファンド	AM-One	2006/3/31	1,334
13	イーストスプリング・インドネシア債券オープン(毎月決算)	イーストスプリ	2012/2/29	1,152
14	ネクスト・グローブ・ボンド・オープン(毎月決算型)	三菱UFJ国際	2011/9/26	1,105
15	三菱UFJインド債券オープン(毎月決算型)	三菱UFJ国際	2012/6/18	1,099

2017年7月 月間収益率上位15位ファンド

(単位:%)

順位	ファンド名	投信会社	設定日	月間収益率
1	ブラジル・ボンド・オープン(年1回決算型)	大和	2013/8/9	7.76
2	ダイワ・ブラジル・リアル債オープン(毎月分配型)	大和	2008/11/12	7.75
3	ブラジル・ボンド・オープン(毎月決算型)	大和	2008/11/26	7.74
4	ダイワ・ブラジル・リアル債オープン(年2回決算型)	大和	2008/11/12	7.73
5	ブラジル・ボンド・オープン(年2回決算型)	大和	2008/11/26	7.72
6	リソナブラジル・ソブリン・ファンド(毎月決算型)	大和	2008/11/13	7.66
7	リソナブラジル・ソブリン・ファンド(年2回決算型)	大和	2008/11/13	7.64
8	SMBCフレンド・HSBCブラジル債券ファンド(毎月決算型)	HSBC	2008/10/31	6.93
9	HSBCブラジル債券オープン(1年決算型)	HSBC	2008/9/30	6.84
10	HSBCブラジル債券オープン(毎月決算)	HSBC	2008/9/30	6.80
11	ブラデスコブラジル債券ファンド(分配重視型)	三菱UFJ国際	2008/11/7	6.68
12	ブラデスコブラジル債券ファンド(成長重視型)	三菱UFJ国際	2008/11/7	6.67
13	ブラジル債券オープン(毎月決算型)	三菱UFJ国際	2009/7/30	6.66
14	LM・ブラジル国債ファンド(年2回決算)	L M	2008/10/31	6.65
15	LM・ブラジル国債ファンド(毎月分配)	L M	2008/10/31	6.62

2017年7月 純資産額上位15位ファンド

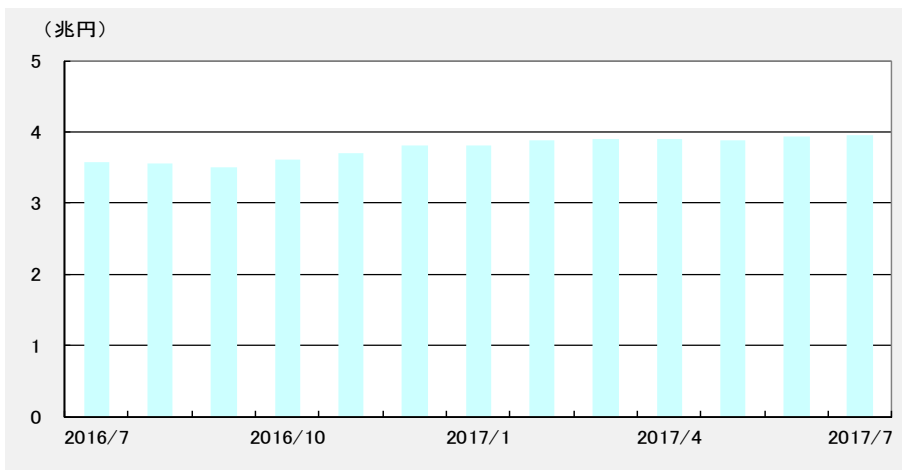
(単位:百万円)

順位	ファンド名	投信会社	設定日	純資産額 2017/7/31
1	野村インド債券ファンド(毎月分配型)	野村	2011/11/30	155,512
2	ブラジル・ボンド・オープン(毎月決算型)	大和	2008/11/26	138,294
3	インド債券ファンド(毎月分配型)	三井住友	2012/5/31	90,523
4	三菱UFJ新興国債券ファンド<ブラジルリアル>(毎月分配型)	三菱UFJ国際	2009/4/28	88,642
5	新光ブラジル債券ファンド	AM-One	2008/12/22	82,286
6	野村エマージング債券投信(ブラジルリアル)毎月分配型	T&Dアセット	2009/11/17	70,635
7	(通貨選択EBF)ブラジルリアルコース(毎月分配型)	大和住銀	2009/7/17	63,320
8	LM・ブラジル国債ファンド(毎月分配)	L M	2008/10/31	60,572
9	UBSブラジル・リアル債券投信(毎月分配型)	UBS	2008/7/17	60,436
10	日興ビムコ・ハイインカム・ソブリンF毎月(トルコリラ)	日興	2009/7/10	59,902
11	ダイワ・ブラジル・リアル債オープン(毎月分配型)	大和	2008/11/12	57,156
12	イーストスプリング・インド公益インフラ債券F(毎月決算型)	イーストスプリ	2015/2/10	57,012
13	SMBC・日興ニューワールド債券ファンド(ブラジルリアル)	三井住友	2009/10/30	55,517
14	メキシコ債券オープン(毎月分配型)	大和住銀	2012/6/1	54,444
15	DWSロシア・ルーブル債券投信(毎月分配型)	ドイチェ	2008/5/29	52,796

※ 公販ファンドとは、ETF、DC専用、SMA専用、公社債投信等を除いた公募投信

2017年7月 ハイイールド債券型(公販ファンド)

純資産額推移



2017年7月 流入額上位15位ファンド

(単位:百万円)

順位	ファンド名	投信会社	設定日	流入額 2017/7
1	フィデリティ・USハイ・イールドF	フィデリティ	1998/4/1	14,030
2	アジア ハイ・イールド・プラス(為替ヘッジなし)	岡 三	2012/8/27	3,741
3	野村米国ハイ・イールド債券投信(トルコリラ)毎月分配型	野 村	2009/1/28	2,791
4	アムンディ・欧州ハイ・イールド債券F(トルコリラ)	アムンディ	2011/10/27	2,588
5	みずほUSハイイールドオープン B	AM-One	2004/6/30	2,372
6	野村米国ハイ・イールドF(毎月決算型)	野 村	2011/7/29	1,454
7	欧州ハイイールド債券ファンド(為替ヘッジあり)	三菱UFJ国際	2012/6/15	1,426
8	アムンディ・欧州ハイ・イールド債券F(米ドル)	アムンディ	2014/1/14	1,423
9	欧州ハイイールド債券ファンド(為替ヘッジなし)	三菱UFJ国際	2012/6/15	1,181
10	三菱UFJ新興国高利回り社債F<ブラジルリアル>(毎月分配型)	三菱UFJ国際	2011/9/21	794
11	三菱UFJ新興国高利回り社債F<トルコリラ>(毎月分配型)	三菱UFJ国際	2013/5/29	776
12	野村米国ハイ・イールド債券投信(トルコリラ)年2回決算型	野 村	2009/1/28	713
13	米国ハイ・イールド債オープントルコ・リラ(毎月決算型)	三菱UFJ国際	2011/8/12	706
14	新・ミューズニッチ米国BDC(ヘッジなし・毎月分配)	日 興	2017/2/3	690
15	アムンディ・欧州ハイ・イールド債券F(トルコリラ・年2回)	アムンディ	2016/1/14	685

2017年7月 月間収益率上位15位ファンド

(単位:%)

順位	ファンド名	投信会社	設定日	月間収益率
1	T&D通貨トレード新興国社債F(毎月分配型)リアルブル	T&Dアセット	2011/11/22	5.77
2	米国高利回り社債・ブラジル・リアルファンド(毎月決算型)	三菱UFJ国際	2011/4/27	5.75
3	米国ハイ・イールド債オープン ブラジル・リアル(毎月決算型)	三菱UFJ国際	2010/9/27	5.73
4	三菱UFJ新興国高利回り社債F<ブラジルリアル>(毎月分配型)	三菱UFJ国際	2011/9/21	5.13
5	米国ハイイールド債券ファンド ブラジルリアル	AM-One	2009/10/30	5.06
6	エマージング・ハイ・イールド・ボンド・ファンド(ブラジルリアル)	日 興	2010/12/9	5.04
7	三菱UFJ欧州ハイイールド債券F<ブラジルリアル>毎月分配型	三菱UFJ国際	2011/11/8	4.98
8	PIMCO米国ハイイールド債券通貨選択型F(年1回決算型)(ブラジルリアル)	三井住友トラスト	2013/12/25	4.93
9	野村PIMCO米国ハイイールド債券投信(BRリアル)年2回	野 村	2009/9/9	4.93
10	PIMCO米国ハイイールド債券通貨選択型F(ブラジル・リアル)	三井住友トラスト	2010/2/26	4.91
11	アムンディ・リソナ米国ハイ・イールド債券F(ブラジルリアル)	アムンディ	2009/11/6	4.90
12	三井住友・米国ハイ・イールド債券・ブラジルリアルファンド	三井住友	2010/10/28	4.86
13	野村PIMCO米国ハイイールド債券投信(BRリアル)毎月	野 村	2009/9/9	4.83
14	ダイワ米国高金利社債F ブラジル・リアル(毎月分配型)	大 和	2010/10/13	4.82
15	DIAMグローバル・ハイイールド・ボンドF(ブラジルリアル)	AM-One	2011/8/9	4.76

2017年7月 純資産額上位15位ファンド

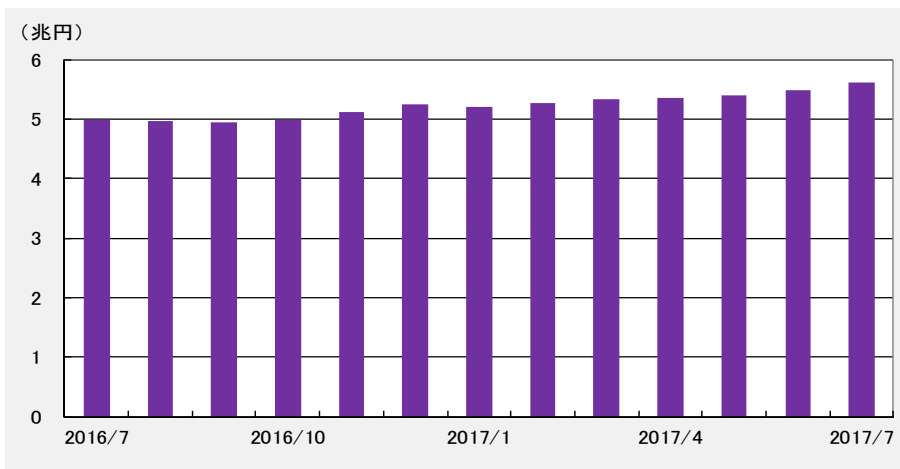
(単位:百万円)

順位	ファンド名	投信会社	設定日	純資産額 2017/7/31
1	フィデリティ・USハイ・イールドF	フィデリティ	1998/4/1	975,770
2	野村米国ハイ・イールド債券投信(ブラジルリアル)毎月分配型	野 村	2009/1/28	181,942
3	みずほUSハイイールドオープン B	AM-One	2004/6/30	174,232
4	フィデリティ・グローバル・ハイ・イールドF(毎月決算型)	フィデリティ	2008/12/11	128,316
5	アムンディ・欧州ハイ・イールド債券F(豪ドル)	アムンディ	2011/10/27	104,639
6	アムンディ・欧州ハイ・イールド債券F(トルコリラ)	アムンディ	2011/10/27	104,494
7	野村グローバル・ハイ・イールド債券投信(資源国通貨)毎月分配型	野 村	2010/4/23	93,026
8	ピムコハイ・インカム毎月分配型ファンド	三菱UFJ国際	2003/8/8	87,335
9	GSハイ・イールド・ボンド・ファンド	G S	2004/9/17	84,246
10	野村米国ハイ・イールド債券投信(豪ドル)毎月分配型	野 村	2009/1/28	76,598
11	欧州ハイ・イールド・ボンド・ファンド(豪ドルコース)	野 村	2008/8/11	66,414
12	DWS欧州ハイ・イールド債券F(ブラジルリアル)(毎月分配型)	ドイチェ	2010/6/30	62,170
13	米国ハイイールド債券ファンド 豪ドル	AM-One	2009/10/30	59,412
14	三菱UFJ新興国高利回り社債F<ブラジルリアル>(毎月分配型)	三菱UFJ国際	2011/9/21	56,848
15	PIMCO米国ハイイールド債券通貨選択型F(ブラジル・リアル)	三井住友トラスト	2010/2/26	55,153

※ 公販ファンドとは、ETF、DC専用、SMA専用、公社債投信等を除いた公募投信

2017年7月 複合資産型(公販ファンド)

純資産額推移



2017年7月 流入額上位15位ファンド

(単位:百万円)

順位	ファンド名	投信会社	設定日	流入額 2017/7
1	SMBC・アムンディプロテクト&スイッチファンド	アムンディ	2017/7/28	61,318
2	JPMベスト・インカム(毎月決算型)	JPMオルガン	2014/9/17	18,260
3	スマート・ファイブ(毎月決算型)	日興	2013/7/16	9,044
4	東京海上・円資産バランスファンド(毎月決算型)	東京海上	2012/11/9	8,680
5	アムンディ・ダブルウォッチ	アムンディ	2016/1/29	7,432
6	投資のソムリエ	AM-One	2012/10/26	6,263
7	JPMベスト・インカム(年1回決算型)	JPMオルガン	2014/9/17	6,054
8	ワールドアセットバランス(リスク抑制コース)	AM-One	2017/1/18	4,862
9	四国アライアンス地域創生ファンド(年1回決算型)	大和	2017/7/28	4,271
10	リスク抑制世界8資産バランスファンド	AM-One	2016/10/24	4,215
11	ブレンドシックス	スカイオーシャン	2017/3/13	3,845
12	財産3分法ファンド(不動産・債券・株式)毎月分配型	日興	2003/8/5	3,245
13	ピクテ・アセット・アロケーション・ファンド(毎月分配型)	ピクテ	2012/2/29	3,041
14	JP4資産バランスファンド(安定コース)	JP投信	2016/2/18	2,765
15	JP4資産バランスファンド(安定成長コース)	JP投信	2016/2/18	2,497

2017年7月 月間収益率上位15位ファンド

(単位:%)

順位	ファンド名	投信会社	設定日	月間収益率
1	資源ツインαファンド(通貨選択型)ブラジルリアル	T&Dアセット	2015/5/8	9.68
2	BNPパリバ・ブラジル・ファンド(バランス型)	BNPパリバ	2007/11/16	8.06
3	ツインアクセル(ブラジル国債&世界小型株式)2021-01	大和	2013/9/27	5.32
4	成果リレー(ブラジル国債&日本株エクセレント)2014-09	大和	2014/9/29	4.94
5	日興アッシュモア新興国財産3分法F毎月分配型(ブラジルリアル)	日興	2010/2/26	4.66
6	通貨選択型ダイワ世界インカム・ハンター(毎月分配型)ブラジルリアル	大和	2015/2/19	4.34
7	成果リレー(ブラジル国債&J-REIT)2014-07	大和	2014/7/31	4.08
8	成果リレー(ブラジル国債&J-REIT)2014-08	大和	2014/8/29	4.08
9	資源ツインαファンド(通貨選択型)米ドル	T&Dアセット	2015/5/8	4.04
10	資源ツインαファンド(通貨選択型)トルコリラ	T&Dアセット	2015/5/8	3.90
11	ダブルエンジン14-09	バインブリッジ	2014/9/26	3.71
12	ダブルエンジン14-12	バインブリッジ	2014/12/29	3.56
13	GSエマージング・資産分散ファンド	G S	2007/8/24	3.19
14	ダブルエンジン14-07	バインブリッジ	2014/7/29	3.17
15	インカムビルダー(年1回決算型)世界通貨分散	AM-One	2014/7/9	3.16

2017年7月 純資産額上位15位ファンド

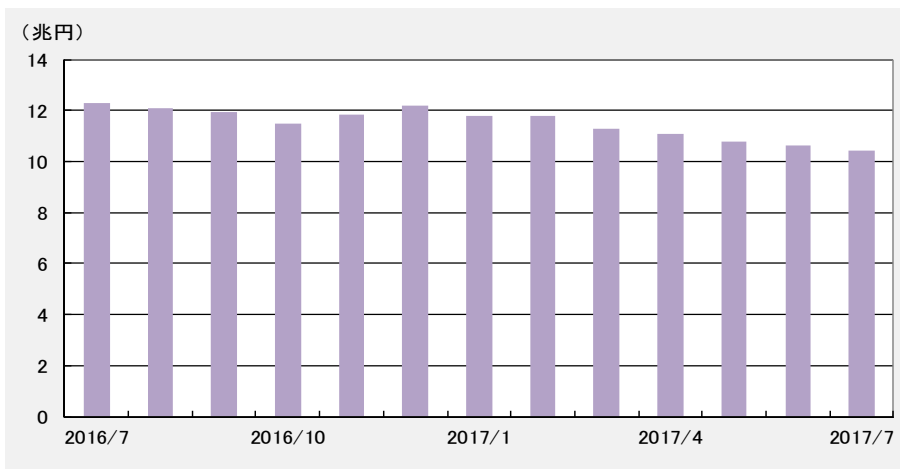
(単位:百万円)

順位	ファンド名	投信会社	設定日	純資産額 2017/7/31
1	東京海上・円資産バランスファンド(毎月決算型)	東京海上	2012/11/9	358,496
2	財産3分法ファンド(不動産・債券・株式)毎月分配型	日興	2003/8/5	351,100
3	マイストーリー分配型(年6回)B	野村	2005/5/30	180,216
4	コア投資戦略ファンド(成長型)	三井住友トラスト	2012/8/7	164,403
5	JPMベスト・インカム(毎月決算型)	JPMオルガン	2014/9/17	150,941
6	セゾン・バンガード・グローバルバランスファンド	セゾン	2007/3/15	141,393
7	スマート・ファイブ(毎月決算型)	日興	2013/7/16	138,806
8	野村世界6資産分散投信(分配コース)	野村	2005/10/3	121,449
9	アムンディ・ダブルウォッチ	アムンディ	2016/1/29	121,384
10	グローバル・アロケーション・オープンB(年4回決算)	AM-One	2013/10/21	120,253
11	トレンド・アロケーション・オープン	三菱UFJ国際	2012/3/30	118,381
12	日興BR・ハイ・クオリティ・アロケーションF(為替ヘッジなし)	三井住友	2014/6/27	109,330
13	コア投資戦略ファンド(安定型)	三井住友トラスト	2012/8/7	109,175
14	マイ・ロード	野村	2011/4/11	77,503
15	グローバル・アロケーションF毎月決算・ヘッジなし(目標払出し型)	AM-One	2013/2/8	73,688

※ 公販ファンドとは、ETF、DC専用、SMA専用、公社債投信等を除いた公募投信

2017年7月 不動産投信型(公販ファンド)

純資産額推移



2017年7月 流入額上位15位ファンド

(単位:百万円)

順位	ファンド名	投信会社	設定日	流入額 2017/7
1	国際アジア・リートF<インド・ルビー>(毎月決算型)	三菱UFJ国際	2013/9/20	30,804
2	ダイワ・US-REIT・オープン(毎月決算型)B	大和	2004/7/21	18,433
3	通貨選択型米国リート・αクワトロ(毎月分配)	大和	2015/6/26	11,430
4	グローバル・リート・トリプル・プレミアム・ファンド(毎月分配型)	SBI	2013/6/28	5,364
5	通貨選択型Jリート・ファンド(毎月分配型)ブラジルリアル	AM-One	2011/1/6	4,604
6	J-REIT・リサーチ・オープン(年2回決算型)	三井住友トラスト	2013/11/22	1,763
7	アジア好利回りリート・ファンド	三井住友	2011/9/30	1,685
8	米国優先リート17-07(為替ヘッジあり)	岡三	2017/7/31	1,187
9	SMT J-REITインデックス・オープン	三井住友トラスト	2008/1/9	1,101
10	通貨選択型Jリート・ファンド(毎月分配型)米ドル	AM-One	2011/1/6	947
11	東京海上・米国優先リートファンド(為替ヘッジなし)	東京海上	2014/4/1	804
12	楽天USリート・トリプルエンジン・プラス(リアル)毎月分配型	楽天	2016/1/7	773
13	フィデリティ・Jリート・アクティブ・ファンド	フィデリティ	2012/12/14	715
14	インデックスファンドJリート	日興	2004/10/22	672
15	国際アジア・リートF<ヘッジなし>(毎月決算型)	三菱UFJ国際	2013/9/20	554

2017年7月 月間収益率上位15位ファンド

(単位:%)

順位	ファンド名	投信会社	設定日	月間収益率
1	ダイワ/MS新興4カ国不動産関連ファンド	大和	2010/3/5	12.06
2	野村北米REIT投信(ブラジルリアルコース)年2回決算型	野村	2009/10/21	6.02
3	野村北米REIT投信(ブラジルリアルコース)毎月分配型	野村	2009/10/21	5.94
4	アジア好利回りリート・ファンド・ブラジルリアル	三井住友	2011/9/30	5.04
5	野村ワールドリート通貨選択型ファンド(リアル)	野村	2011/3/11	4.77
6	ドイツ・グローバルREIT投信(ブラジルリアル)(年2回決算型)	ドイツ	2009/12/18	4.55
7	ドイツ・グローバルREIT投信(ブラジルリアル)(毎月分配型)	ドイツ	2009/12/18	4.50
8	野村ワールドリート通貨選択型ファンド(豪ドル)	野村	2011/3/11	4.31
9	野村北米REIT投信(豪ドルコース)毎月分配型	野村	2009/10/21	4.22
10	野村北米REIT投信(豪ドルコース)年2回決算型	野村	2009/10/21	4.21
11	ドイツ・グローバルREIT投信(豪ドル)(年2回決算型)	ドイツ	2009/12/18	3.98
12	ドイツ・グローバルREIT投信(豪ドル)(毎月分配型)	ドイツ	2009/12/18	3.95
13	アジアREITオープン(毎月分配型)	日興	2013/5/31	3.82
14	アジアリートファンド(毎月分配型)	日興	2012/8/6	3.73
15	ニッセイアジアリートF(毎月決算型)限定為替ヘッジあり	ニッセイ	2014/5/20	3.58

2017年7月 純資産額上位15位ファンド

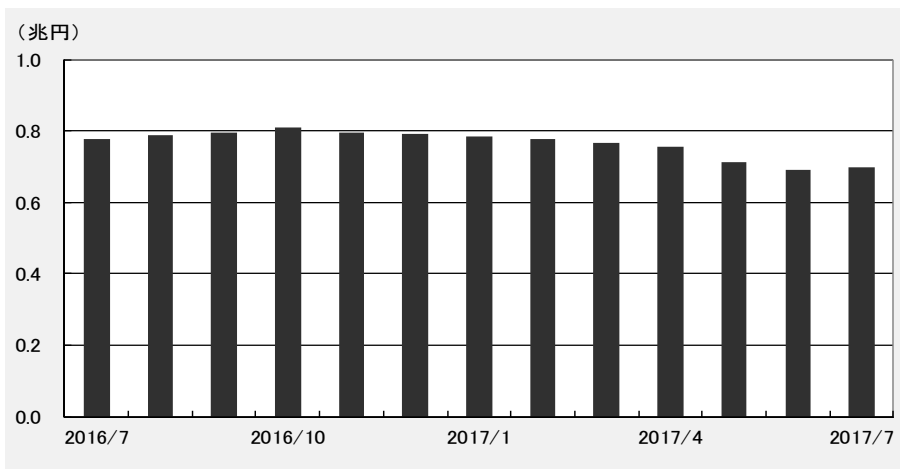
(単位:百万円)

順位	ファンド名	投信会社	設定日	純資産額 2017/7/31
1	フィデリティ・USリート・ファンドB	フィデリティ	2003/12/9	1,291,495
2	新光US-REITオープン	AM-One	2004/9/30	1,171,560
3	ラサール・グローバルREITファンド(毎月分配型)	日興	2004/3/26	928,510
4	ダイワ・US-REIT・オープン(毎月決算型)B	大和	2004/7/21	730,650
5	ダイワ米国リート・ファンド(毎月分配型)為替ヘッジなし	大和	2004/5/20	588,927
6	ワールド・リート・オープン(毎月決算型)	三菱UFJ国際	2004/7/2	499,748
7	J-REIT・リサーチ・オープン(毎月決算型)	三井住友トラスト	2005/1/17	316,987
8	GS米国REITファンドB(毎月分配型・為替ヘッジなし)	G S	2003/10/27	269,127
9	しんきんJリートオープン(毎月決算型)	しんきん	2005/2/1	244,924
10	ダイワJ-REITオープン(毎月分配型)	大和	2004/5/18	215,107
11	ニッセイJ-REITファンド(毎月決算型)	ニッセイ	2006/6/21	213,463
12	DIAM世界リートインデックスファンド(毎月分配型)	AM-One	2006/6/12	212,081
13	アジア好利回りリート・ファンド	三井住友	2011/9/30	191,830
14	MHAM J-REITインデックスファンド(毎月決算型)	AM-One	2003/10/30	181,206
15	新光J-REITオープン	AM-One	2004/4/23	166,479

※ 公販ファンドとは、ETF、DC専用、SMA専用、公社債投信等を除いた公募投信

2017年7月 その他(公販ファンド)

純資産額推移



2017年7月 流入額上位15位ファンド

(単位:百万円)

順位	ファンド名	投信会社	設定日	流入額 2017/7
1	世界好利回りCB2017-07為替ヘッジあり・限定追加型	三菱UFJ国際	2017/7/27	7,809
2	(野村ハイパーブル・ベア6)日本ハイパーブル6	野村	2017/6/29	7,004
3	世界好利回りCB2017-07為替ヘッジなし・限定追加型	三菱UFJ国際	2017/7/27	6,780
4	ブル3倍日本株ポートフォリオIV	大和	2015/9/10	3,376
5	ロボット戦略世界分散ファンド	T&Dアセット	2016/9/30	1,841
6	(野村ハイパーブル・ベア6)日本ハイパーベア6	野村	2017/6/29	1,205
7	楽天日本株4.3倍ブル	楽天	2015/10/7	1,027
8	AR国内バリュー株式ファンド	AM-One	2011/11/30	960
9	三菱UFJ純金ファンド	三菱UFJ国際	2011/2/7	855
10	日興エドモン・ドウ・ロスチャイルド・グローバルCB(為替ヘッジあり)	三井住友	2015/10/30	686
11	ピクテ・ゴールド	ピクテ	2011/12/28	685
12	楽天日本株トリプル・ブル	楽天	2009/6/19	642
13	日本配当追求株ファンド(価格変動抑制型)	三菱UFJ国際	2016/10/24	577
14	マイ・ウェイ・ジャパン	大和住銀	2016/5/31	503
15	新光Wブル・日本株オープンⅢ	AM-One	2013/2/28	414

2017年7月 月間収益率上位15位ファンド

(単位:%)

順位	ファンド名	投信会社	設定日	月間収益率
1	(T&Dブルベア)原油指数・ブル	T&Dアセット	2015/12/17	19.06
2	(T&Dブルベア)インド株・ブル	T&Dアセット	2015/12/17	11.53
3	(T&Dブルベア)ブラジルリアル・ブル	T&Dアセット	2015/12/17	9.53
4	WTI原油先物ファンド(ロング・ポジション)	アストマックス	2009/7/1	9.39
5	(T&D WブルベアS5)インド・ダブルブル5	T&Dアセット	2016/9/8	8.71
6	(T&Dブルベア)中国株・ブル	T&Dアセット	2015/12/17	8.66
7	(T&D WブルベアS5)リアル・ダブルブル5	T&Dアセット	2016/9/8	8.43
8	UBSフード(豪ドル運動型)	UBS	2008/3/25	6.90
9	グローバルCBファンド・ブラジルリアル(毎月分配型)	三井住友トラスト	2011/12/28	5.74
10	グローバルCBファンド・ブラジルリアル(年1回決算型)	三井住友トラスト	2014/1/31	5.72
11	UBS原油(WTI先物指数運動型)	UBS	2009/2/16	5.47
12	(野村ブル・ベアS6)円安豪ドル高トレンド6	野村	2014/9/30	5.13
13	(野村ブル・ベアS7)円安豪ドル高トレンド7	野村	2017/6/23	5.12
14	(T&D WブルベアS5)中国・ダブルブル5	T&Dアセット	2016/9/8	5.01
15	(野村ブル・ベアS7)米国株スーパーブル7	野村	2017/6/23	4.76

2017年7月 純資産額上位15位ファンド

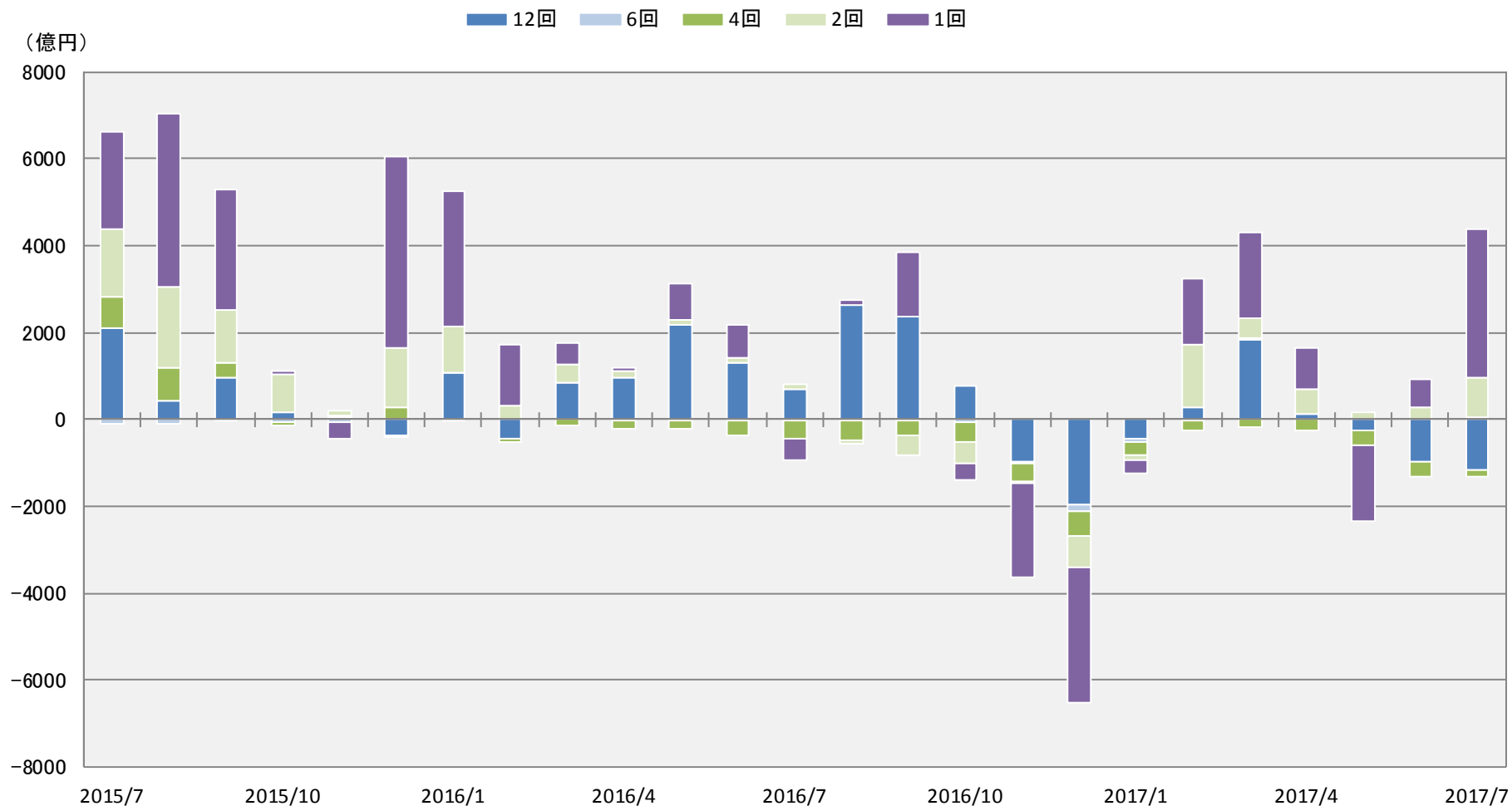
(単位:百万円)

順位	ファンド名	投信会社	設定日	純資産額 2017/7/31
1	ブル3倍日本株ポートフォリオIV	大和	2015/9/10	54,880
2	マクロ・トータル・リターン・ファンド	三菱UFJ国際	2016/6/21	39,143
3	JPMグローバル・CBオープン'95	JPモルガン	1995/1/31	27,756
4	JPMワールド・CB・オープン	JPモルガン	2001/9/28	19,720
5	ロボット戦略世界分散ファンド	T&Dアセット	2016/9/30	18,791
6	(野村ハイパーブル・ベア5)日本ハイパーブル5	野村	2015/10/30	17,066
7	世界好利回りCB2016-09為替ヘッジあり・限定追加型	三菱UFJ国際	2016/9/15	16,962
8	楽天日本株トリプル・ブル	楽天	2009/6/19	16,685
9	日本配当追求株ファンド(価格変動抑制型)	三菱UFJ国際	2016/10/24	15,902
10	UBSグローバルCBオープン(毎月決算型・ヘッジなし)	UBS	2013/9/26	15,754
11	マイ・ウェイ・ジャパン	大和住銀	2016/5/31	14,573
12	JPMグローバル高利回りCBファンド2017-03	JPモルガン	2017/3/10	13,115
13	ベア2倍日本株ポートフォリオIV	大和	2015/9/10	12,927
14	野村グローバルCB投信(資源国通貨)毎月分配型	野村	2010/7/22	12,798
15	AI日本株式オープン(絶対収益追求型)	三菱UFJ国際	2017/2/1	12,639

※ 公販ファンドとは、ETF、DC専用、SMA専用、公社債投信等を除いた公募投信

定期分配型ファンドの動向

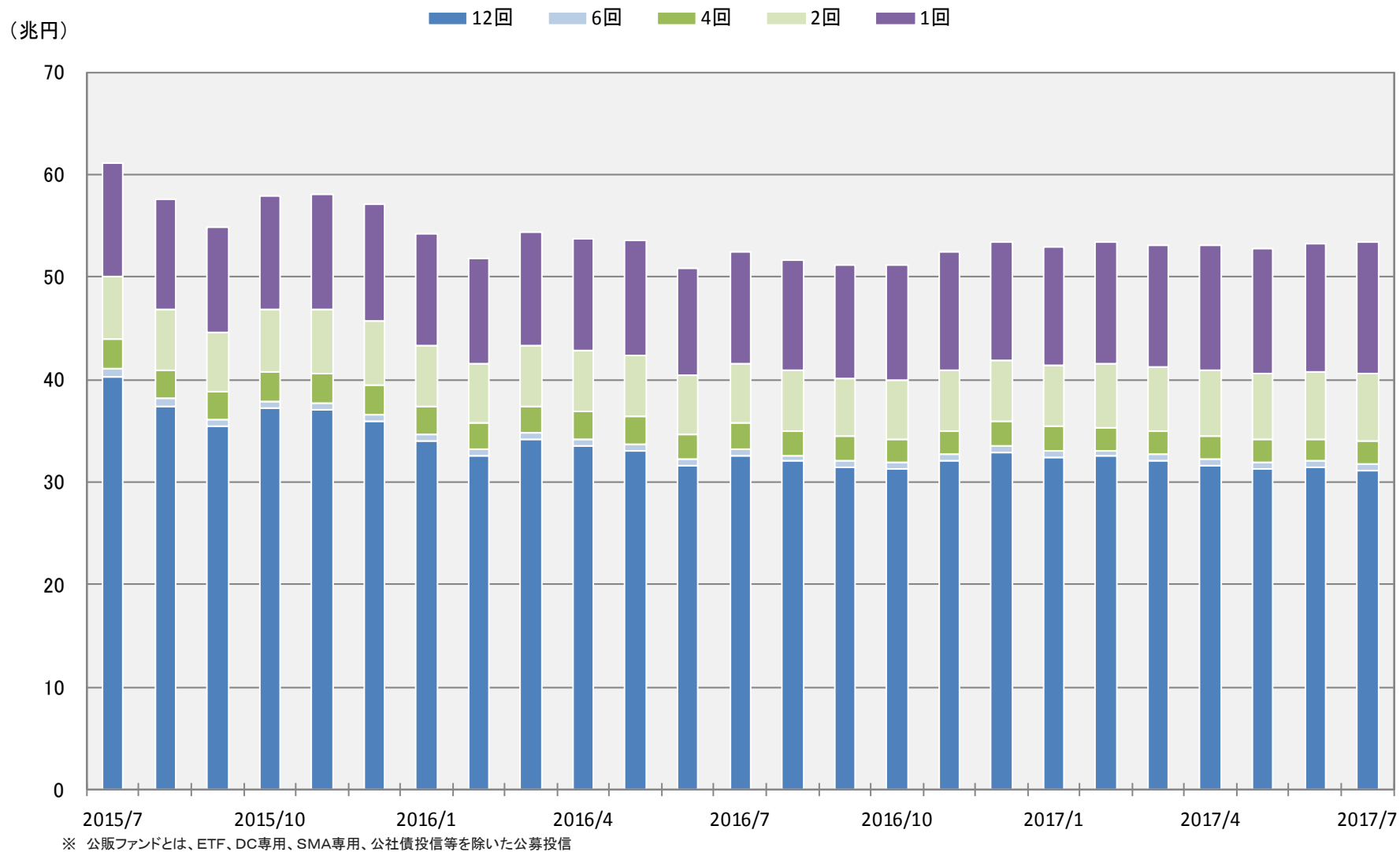
決算回数別 流出入額推移（公販ファンド）



※ 公販ファンドとは、ETF、DC専用、SMA専用、公社債投信等を除いた公募投信

定期分配型ファンドの動向

決算回数別 純資産額推移（公販ファンド）



※ 公販ファンドとは、ETF、DC専用、SMA専用、公社債投信等を除いた公募投信

2017年7月 分配金利回り上位30ファンド(公販、毎月分配型ファンド)

順位	ファンド名	投信会社	分類	設定日	販売手数料 (上限) (%)	運用管理 費用 (%)	1年累積 分配金 (円)	当月 分配金 (円)	基準価額 2017/7/31 (円)	1年累積 リターン (%)	分配金 利回り (%)	主な販売会社
1	資源ツインαファンド(通貨選択型)ブラジルリアル	T&Dアセット	複合資産型	2015/5/8	4.320	0.983	1,300	40	1,726	8.25	46.59	エース証券、マネックス証券、丸八証券 他
2	資源ツインαファンド(通貨選択型)米ドル	T&Dアセット	複合資産型	2015/5/8	4.320	0.983	1,280	30	1,736	-3.47	42.17	エース証券、マネックス証券、丸八証券 他
3	日本株ハイインカム(毎月分配ノブラジルリアル)	アストマックス	国内株式型	2012/1/13	3.240	1.544	1,125	75	2,384	35.89	41.50	楽天証券、SB証券、マネックス証券 他
4	資源ツインαファンド(通貨選択型)トルコリラ	T&Dアセット	複合資産型	2015/5/8	4.320	0.983	1,130	30	1,431	-14.30	39.50	エース証券、マネックス証券、丸八証券 他
5	ブラジル株式ツインαファンド(毎月分配型)(ツインα)	T&Dアセット	エマーゼンダ株式型	2014/12/19	4.320	1.436	1,560	110	3,229	10.85	35.54	東武証券、マネックス証券、SB証券 他
6	ニッセイグローバル好配当株式プラス(毎月決算型)	ニッセイ	外国株式型	2011/11/1	3.240	1.696	3,200	200	7,479	21.76	35.39	内藤証券、楽天証券、SB証券 他
7	グローバル・リート・トリプル・プレミアム・ファンド(毎月分配型)	SBI	不動産投信型	2013/6/28	3.240	1.231	1,200	100	2,861	20.15	34.25	SB証券、立花証券、マネックス証券 他
8	通貨選択型リート・ファンド(毎月分配型)ブラジルリアル	AM-One	不動産投信型	2011/1/6	3.240	0.842	2,320	160	5,307	11.14	33.30	新生銀行、大和証券、池田泉田TT証券 他
9	楽天USリート・トリプルエンジン・プラス(リアル)毎月分配型	楽天	不動産投信型	2016/1/7	3.240	1.328	3,000	250	8,244	20.29	31.42	楽天証券、クレディスイス証券、SB証券 他
10	通貨選択型米国リート・αクワトロ(毎月分配)	大和	不動産投信型	2015/6/26	3.240	1.215	2,400	200	6,275	12.09	30.38	クレディスイス証券、大和証券、SB証券 他
11	3つの財布欧州銀行株式ファンド(毎月分配型)	カレラ	外国株式型	2014/10/15	3.780	1.566	1,290	120	5,035	55.02	30.22	安藤証券、木村証券、豊証券 他
12	JPX日経400アクティブ・プレミアム・オープン(毎月決算型)	ニッセイ	国内株式型	2015/2/12	3.240	1.107	2,040	120	5,979	23.04	30.22	三菱UFJモルガン・スタンレー証券
13	米国好配当株プレミアム戦略F(毎月分配型)株式&通貨コース	新生	外国株式型	2013/7/31	3.780	1.328	1,280	100	3,681	19.01	30.13	SB証券、マネックス証券、楽天証券 他
14	米国小型株ツインα(毎月分配型)	大和住銀	外国株式型	2013/11/25	3.780	1.485	1,800	150	5,391	20.49	29.67	香川証券、ひろぎん証券、SB証券 他
15	中華圏株式ファンド(毎月分配型)	日興	エマーゼンダ株式型	2010/10/29	3.780	1.512	1,440	120	4,440	25.48	29.57	SB証券、岡三証券、高木証券 他
16	日本株アルファ・カルテット(毎月分配型)	大和住銀	国内株式型	2014/4/4	3.780	1.107	1,200	100	4,516	45.13	29.35	SB証券、マネックス証券、立花証券 他
17	米国ハイイールド債券ファンド ブラジルリアル	AM-One	ハイイールド債券型	2009/10/30	3.240	0.950	1,120	80	4,106	31.53	27.40	みずほ銀行、みずほ証券、大熊本証券 他
18	新光ブラジル債券ファンド	AM-One	エマーゼンダ債券型	2008/12/22	3.780	1.296	900	75	3,086	23.68	27.36	みずほ証券、永和証券、岡三にいがた証券 他
19	日本株厳選ファンド・ブラジルリアルコース	大和住銀	国内株式型	2011/4/26	3.780	1.539	1,400	100	6,100	52.32	27.21	新生銀行、SMBCフレンド証券、ひろぎん証券 他
20	DIAMグローバル・ハイイールド・ボンドF(資源国通貨バスケット)	AM-One	ハイイールド債券型	2011/8/9	3.780	1.075	1,560	130	5,679	29.51	27.17	みずほ証券
21	ニッセイオーストラリア高配当株ファンド(毎月決算型)	ニッセイ	外国株式型	2012/6/8	3.780	1.188	2,200	150	6,865	13.63	27.08	みずほ証券、エース証券、SB証券 他
22	通貨選択型アメリカン・エクイティ・αクワトロ(毎月分配)	大和	外国株式型	2015/6/26	3.240	1.215	2,160	180	7,227	18.70	26.90	クレディスイス証券、SB証券、楽天証券 他
23	ブラジル株式ツインαファンド(毎月分配型)(シングルα・米ドル)	T&Dアセット	エマーゼンダ株式型	2014/12/19	4.320	1.436	1,360	100	4,426	15.86	26.90	東武証券、マネックス証券、SB証券 他
24	オーストラリア高配当株プレミアム(毎月分配型)	大和住銀	外国株式型	2012/7/30	3.780	1.744	1,350	100	4,288	10.11	25.99	SMBCフレンド証券、めぶき証券、香川証券 他
25	三菱UFJ新興国高利回り社債F<ブラジルリアル>(毎月分配型)	三菱UFJ国際	ハイイールド債券型	2011/9/21	3.240	1.847	960	80	3,910	32.90	25.50	三菱東京UFJ銀行、三菱UFJ信託銀行 他
26	カナダ高配当株ツインα(毎月分配型)	大和住銀	外国株式型	2013/4/26	3.240	1.355	960	80	3,259	13.52	25.49	大和証券
27	欧州株ツインα(毎月分配型)	大和住銀	外国株式型	2014/4/25	3.780	1.485	1,200	100	4,477	22.80	25.37	ひろぎん証券、SB証券、楽天証券 他
28	ダイワ米国株ストラテジーα<米ドル>(毎月分配型)	大和	外国株式型	2011/9/22	3.240	1.323	2,280	140	8,177	18.48	25.30	大和証券
29	新光グローバル・ハイイールド債券ファンド(豪ドル)	AM-One	ハイイールド債券型	2010/10/8	3.240	1.166	1,320	110	4,969	23.21	25.24	みずほ証券、大山日丸証券、SB証券 他
30	ニッセイ通貨セレクト債券ファンド(毎月決算型)	ニッセイ	外国債券型	2009/11/16	3.240	1.339	1,680	140	5,540	10.23	25.23	内藤証券、SB証券、楽天証券

※ 公販ファンドとは、ETF、DC専用、SMA専用、公社債投信を除いた公募投信

※ 分配金利回り(%)=[実績分配金×(決算回数÷実績決算回数)]÷基準価額×100(実績は、直近1年。基準価額は、1年前もしくは設定日のデータ)

※ 1年累積リターン(%)は分配金再投資基準価額により計算。設定後1年に満たないファンドは設定来トータルリターン。

- 本レポートに関する著作権、知的財産権等一切の権利は三菱アセット・ブレインズ株式会社(以下、MAB)に帰属し、許可なく複製、転載、引用することを禁じます。
- 本レポートは、MABが信頼できると判断した情報源から入手した本レポート作成基準日現在における情報をもとに作成しておりますが、当該情報の正確性を保証するものではありません。
- MABは、本レポートの利用に関連して発生した一切の損害について何らの責任も負いません。
- 本レポート中のグラフ・数値等は、あくまでも本レポート作成基準日までの過去の実績を示すものであり、将来の運用成果を保証するものではありません。
- 本レポートは、情報提供を目的としたものであり、投資信託の勧誘のために作成されたものではありません。

【照会先】

三菱アセット・ブレインズ株式会社

マーケティンググループ

小川・齊藤(精)

03-6721-1034

mab-marketing@mab.co.jp

〒107-0062

東京都港区南青山1丁目1番1号 新青山ビル西館8階

URL: <http://www.mab.jp/>

金融商品取引業者 関東財務局長(金商)第1085号

加入協会名 一般社団法人 日本投資顧問業協会