

～速報版～

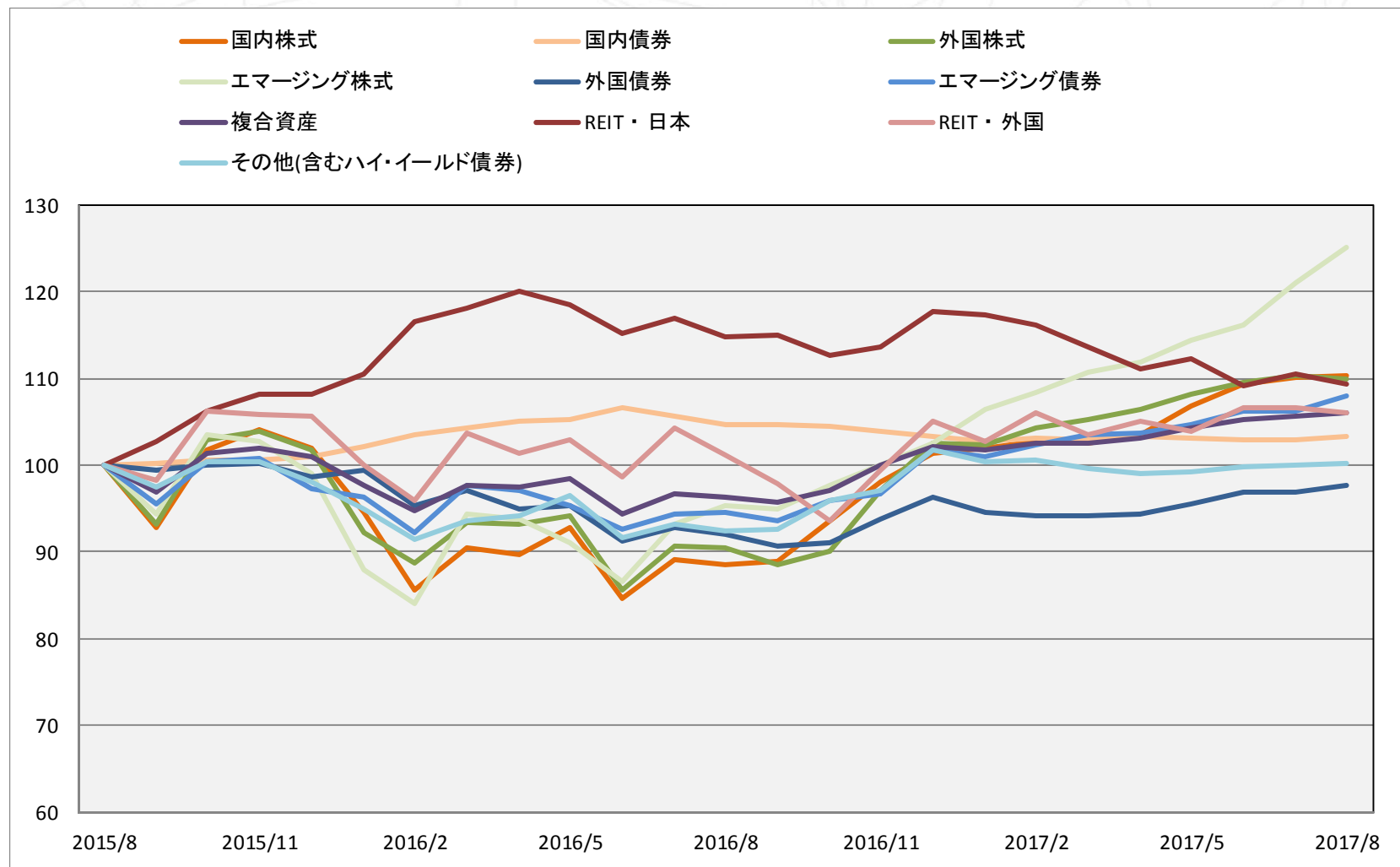
# DC投信マーケット概況 2017年9月号（2017年8月末基準）

2017年9月6日作成

## 分類の定義等

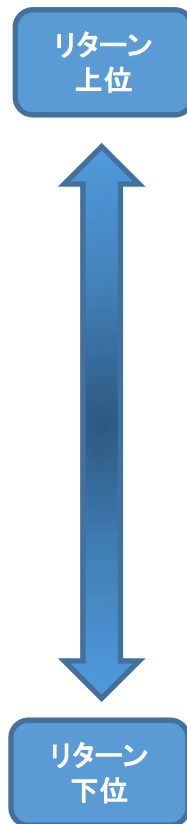
- **本レポートにおけるDCファンドとは、原則として当社がファンドの名称等から推定したファンドを指します。**
- **国内株式型**  
国内株式を主たる投資対象とするファンド。
- **国内債券型**  
国内債券を主たる投資対象とするファンド。
- **外国株式型**  
外国株式のうち、先進国の株式を主たる投資対象とするファンド。先進国とはMSCI-KOKUSAI構成国とします。
- **エマージング株式型**  
外国株式のうち、新興国の株式を主たる投資対象とするファンド。新興国とはMSCIワールドに含まれない国とします。
- **外国債券型**  
外国債券のうち、先進国の債券を主たる投資対象とするファンド。先進国とはシティWGBI採用国とニュージーランドとします。
- **エマージング債券型**  
外国債券のうち、新興国の債券を主たる投資対象とするファンド。新興国とはシティWGBIに含まれない国からニュージーランドを除いた国とします。
- **複合資産型**  
株式および債券を主たる投資対象とするバランス型ファンド。
- **不動産投信型**  
REITを主たる投資対象とするファンド。国内REIT、外国REIT双方を含みます。
- **その他**  
上記いずれの分類にも属さないファンド。ハイイールド債券を主な投資対象とするファンド、CBファンドもこの分類に入ります。  
なお、単位型投信は主たる投資対象によって上記分類のいずれかに含まれます。

# 分類別累積パフォーマンス



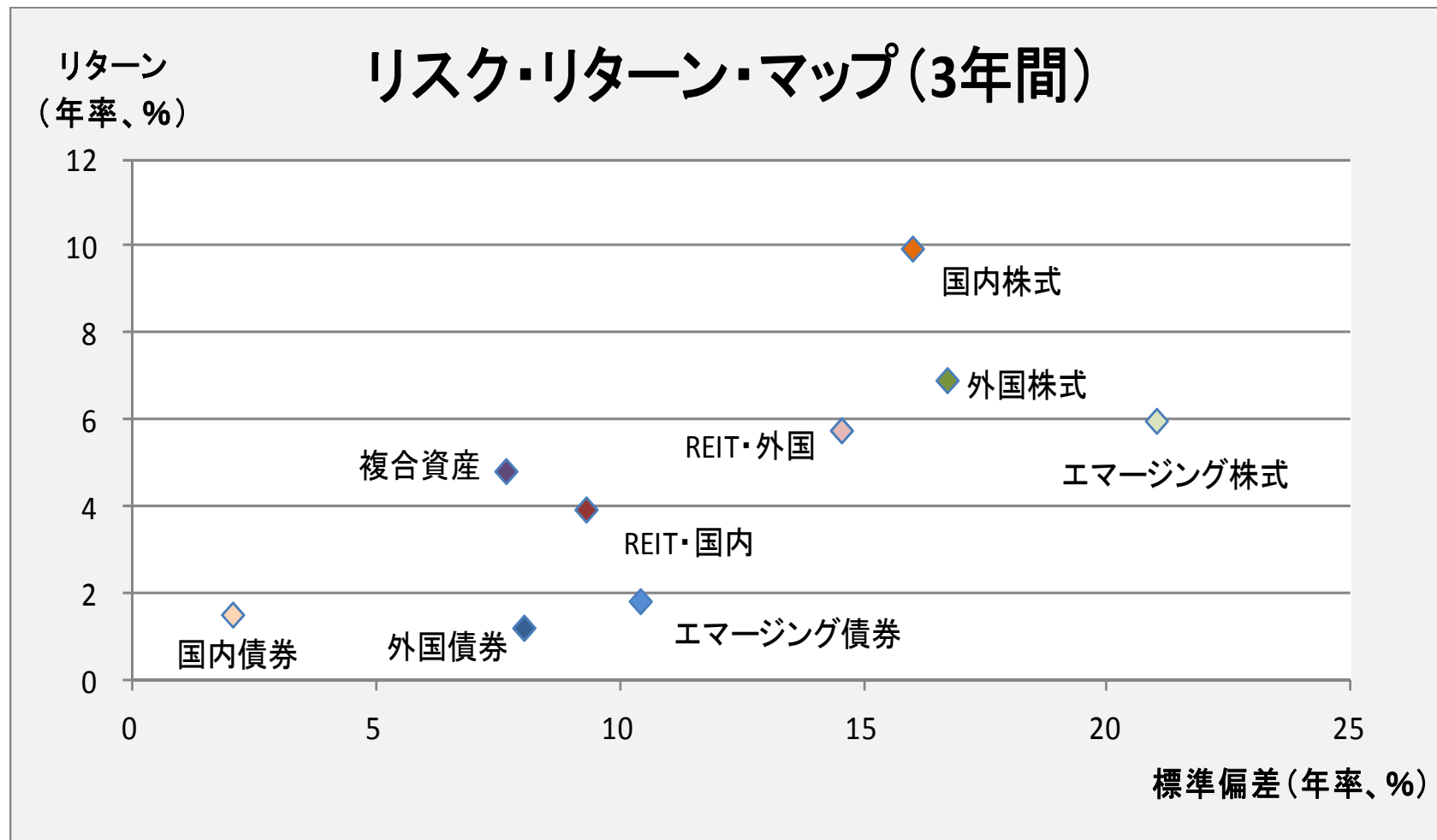
※ 公社債投信等を除くDCファンド(専用・共用)について月間収益率をカテゴリー別に単純平均し、24か月前を100として指数化したもの。

# 分類別パフォーマンス



2016年9月	2016年10月	2016年11月	2016年12月	2017年1月	2017年2月	2017年3月	2017年4月	2017年5月	2017年6月	2017年7月	2017年8月	直近3ヵ月	直近6ヵ月	直近12ヵ月
国内株式 0.5%	国内株式 5.1%	外国株式 7.9%	REIT・外国 5.6%	エマーヅング株式 3.6%	REIT・外国 3.2%	エマーヅング株式 2.2%	REIT・外国 1.5%	国内株式 3.1%	REIT・外国 2.7%	エマーヅング株式 4.1%	エマーヅング株式 3.3%	エマーヅング株式 9.4%	エマーヅング株式 15.4%	エマーヅング株式 30.9%
REIT・日本 0.3%	その他(含むハイ・イールド債券) 3.5%	REIT・外国 6.2%	外国株式 5.5%	国内株式 0.5%	外国株式 1.8%	エマーヅング債券 1.2%	エマーヅング株式 1.1%	エマーヅング株式 2.2%	国内株式 2.5%	REIT・日本 1.2%	エマーヅング債券 1.5%	国内株式 3.3%	国内株式 7.4%	国内株式 24.5%
その他(含むハイ・イールド債券) 0.2%	エマーヅング株式 2.9%	国内株式 4.8%	エマーヅング債券 5.3%	外国株式 -0.1%	エマーヅング株式 1.7%	外国株式 1.0%	国内株式 1.1%	外国株式 1.8%	エマーヅング株式 1.7%	外国株式 0.7%	外国債券 1.0%	エマーヅング債券 3.0%	エマーヅング債券 5.5%	外国株式 21.4%
国内債券 0.1%	エマーヅング債券 2.4%	外国債券 3.0%	その他(含むハイ・イールド債券) 4.7%	複合資産 -0.3%	エマーヅング債券 1.2%	複合資産 0.0%	外国株式 1.0%	複合資産 1.1%	外国債券 1.5%	国内株式 0.6%	国内債券 0.5%	外国債券 2.4%	外国株式 5.4%	エマーヅング債券 14.2%
エマーヅング株式 -0.4%	外国株式 1.6%	複合資産 3.0%	REIT・日本 3.7%	REIT・日本 -0.5%	国内株式 0.8%	外国債券 -0.1%	複合資産 0.7%	エマーヅング債券 1.1%	エマーヅング債券 1.4%	複合資産 0.3%	複合資産 0.3%	REIT・外国 2.1%	外国債券 3.7%	複合資産 10.1%
複合資産 -0.5%	複合資産 1.3%	エマーヅング株式 2.4%	国内株式 3.4%	国内債券 -0.6%	複合資産 0.7%	国内債券 -0.2%	国内債券 0.5%	外国債券 1.1%	外国株式 1.2%	その他(含むハイ・イールド債券) 0.2%	その他(含むハイ・イールド債券) 0.2%	複合資産 1.6%	複合資産 3.4%	その他(含むハイ・イールド債券) 8.4%
エマーヅング債券 -1.0%	外国債券 0.4%	その他(含むハイ・イールド債券) 1.3%	エマーヅング株式 2.6%	エマーヅング債券 -0.7%	その他(含むハイ・イールド債券) 0.3%	国内株式 -0.2%	外国債券 0.3%	REIT・日本 1.1%	複合資産 1.0%	エマーヅング債券 0.1%	国内株式 0.2%	外国株式 1.5%	国内債券 0.2%	外国債券 6.1%
外国債券 -1.6%	国内債券 -0.3%	エマーヅング債券 0.8%	外国債券 2.6%	その他(含むハイ・イールド債券) -1.3%	国内債券 0.3%	その他(含むハイ・イールド債券) -0.9%	エマーヅング債券 0.1%	その他(含むハイ・イールド債券) 0.2%	その他(含むハイ・イールド債券) 0.5%	REIT・外国 0.0%	外国株式 -0.4%	その他(含むハイ・イールド債券) 0.9%	REIT・外国 0.0%	REIT・外国 4.9%
外国株式 -2.1%	REIT・日本 -2.0%	REIT・日本 0.8%	複合資産 2.2%	外国債券 -1.8%	外国債券 -0.2%	REIT・日本 -2.1%	その他(含むハイ・イールド債券) -0.6%	国内債券 -0.2%	国内債券 -0.3%	国内債券 0.0%	REIT・外国 -0.6%	国内債券 0.1%	その他(含むハイ・イールド債券) -0.4%	国内債券 -1.3%
REIT・外国 -3.1%	REIT・外国 -4.4%	国内債券 -0.6%	国内債券 -0.4%	REIT・外国 -2.2%	REIT・日本 -0.9%	REIT・外国 -2.3%	REIT・日本 -2.2%	REIT・外国 -1.2%	REIT・日本 -2.7%	外国債券 -0.1%	REIT・日本 -1.0%	REIT・日本 -2.6%	REIT・日本 -5.8%	REIT・日本 -4.6%

※ 公社債投信等を除くDCファンド(専用・共用)について各期間別の収益率をカテゴリー別に単純平均し作成したランキング表。



※ 公社債投信等を除くDCファンド(専用・共用)のうち運用実績を3年以上有するファンドについて、過去3年間のリターンと標準偏差をカテゴリー別に単純平均しプロットしたもの。

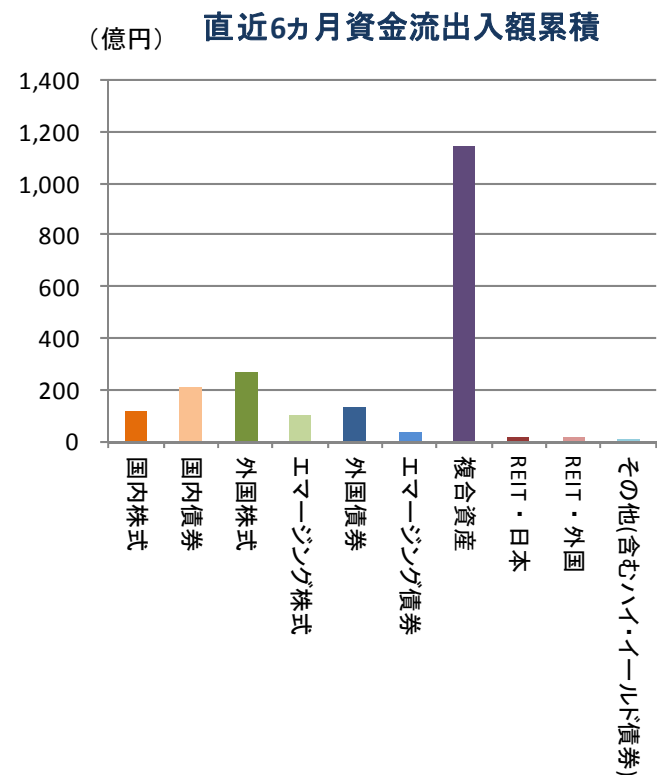
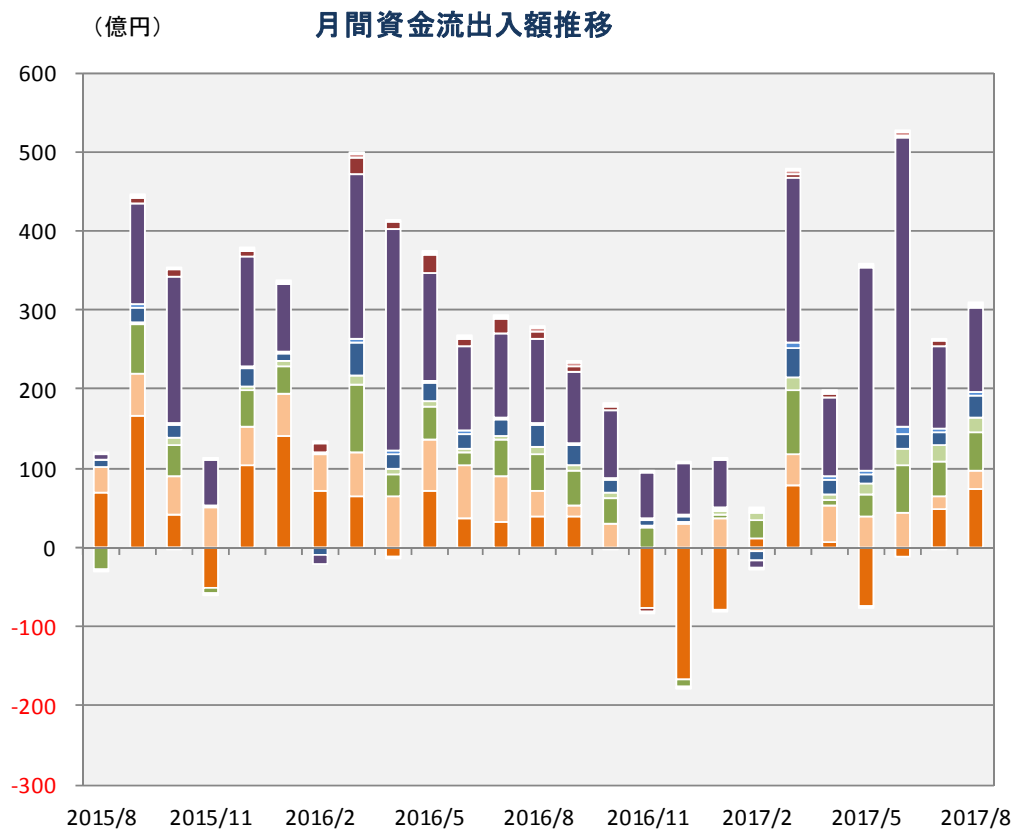
# 2017年8月 新規設定ファンド(過去2年間)

	ファンド名	運用会社	設定額	純資産額	分類	設定日	販売手数料 (上限:%)	運用管理 費用(%)	決算回数	主な販売会社	DC専用/ DC共用
			(百万円)	(百万円)							
1	JP日米バランスファンド(DC)	JP投信	1	1	複合資産	2017/8/31	0.00	0.21	1	ゆうちょ銀行DC	DC専用
2	野村世界6資産分散投信(DC)インカムコース	野村	1	1	複合資産	2017/8/31	0.00	0.38	1	野村信託銀行DC	DC専用
3	野村世界6資産分散投信(DC)成長コース	野村	1	1	複合資産	2017/8/31	0.00	0.42	1	野村信託銀行DC	DC専用
4	野村資産設計ファンド(DC)2030	野村	1	1	複合資産	2017/8/31	0.00	0.45	1	野村信託銀行DC	DC専用
5	野村資産設計ファンド(DC)2040	野村	1	1	複合資産	2017/8/31	0.00	0.45	1	野村信託銀行DC	DC専用
6	野村資産設計ファンド(DC)2050	野村	1	1	複合資産	2017/8/31	0.00	0.45	1	野村信託銀行DC	DC専用
7	JP4資産バランスファンド(DC)	JP投信	1	1	複合資産	2017/8/31	0.00	0.21	1	ゆうちょ銀行DC	DC専用
8	野村世界6資産分散投信(DC)安定コース	野村	1	1	複合資産	2017/8/31	0.00	0.33	1	野村信託銀行DC	DC専用
9	ラッセル・インベストメントDC国内債券F(運用会社厳選型)	ラッセル	0	0	国内債券	2017/8/18	0.00	0.54	1	みずほ銀行DC、三菱UFJ信託銀行DC	DC専用
10	ラッセル・インベストメントDC外国債券F(運用会社厳選型)	ラッセル	0	0	外国債券	2017/8/18	0.00	0.79	1	みずほ銀行DC、三菱UFJ信託銀行DC	DC専用
11	Jリートインデックスファンド(DC)	AM-One	10	10	REIT・日本	2017/8/14	0.00	0.54	1	みずほ信託銀行DC	DC専用
12	リスク抑制世界8資産バランスファンド(DC)	AM-One	10	10	複合資産	2017/8/14	0.00	0.64	1	みずほ信託銀行DC	DC専用
13	DCダイワ8資産アロケーション・ファンド	大和	1	1	複合資産	2017/8/7	0.00	0.63	1	三井住友信託銀行DC	DC専用
14	DCニッセイターゲットデートファンド2025	ニッセイ	1	1	複合資産	2017/7/31	0.00	0.35	1	日本生命DC	DC専用
15	DCニッセイターゲットデートファンド2045	ニッセイ	1	1	複合資産	2017/7/31	0.00	0.36	1	日本生命DC	DC専用
16	DCニッセイターゲットデートファンド2035	ニッセイ	1	1	複合資産	2017/7/31	0.00	0.36	1	日本生命DC	DC専用
17	DCニッセイワールドセレクトファンド(安定型)	ニッセイ	1	1	複合資産	2017/7/14	0.00	0.17	1	日本生命	DC専用
18	DCニッセイJ-REITインデックスファンドB	ニッセイ	1	114	REIT・日本	2016/10/31	0.00	0.27	1	日本生命	DC専用
19	三井住友・DCターゲットイヤーファンド2050	三井住友	30	35	複合資産	2016/10/31	0.00	0.39	1	住友生命	DC専用
20	DCニッセイ日経225インデックスファンドB	ニッセイ	1	624	国内株式	2016/10/31	0.00	0.21	1	日本生命	DC専用
21	東京海上・日経225インデックスファンド	東京海上	1	260	国内株式	2016/10/27	0.00	0.24	1	東京海上日動火災保険、静岡銀行	DC共用
22	SOMPOターゲットイヤー・ファンド2055	損保日本興亜	5	7	複合資産	2016/10/25	2.16	1.22	1		DC共用
23	SOMPO Jリートファンド	損保日本興亜	0	1	REIT・日本	2016/10/25	3.24	0.90	1		DC共用
24	SOMPO外国株式アクティブバリューファンド(リスク抑制型)	損保日本興亜	100	130	外国株式	2016/10/25	3.24	1.22	1		DC共用
25	SOMPO日本株バリュー・プラスファンド	損保日本興亜	0	19	国内株式	2016/10/25	3.24	1.22	1		DC共用
26	SOMPOターゲットイヤー・ファンド2045	損保日本興亜	5	7	複合資産	2016/10/25	2.16	1.22	1		DC共用
27	SOMPOターゲットイヤー・ファンド2035	損保日本興亜	5	16	複合資産	2016/10/25	2.16	1.22	1		DC共用
28	好循環社会促進日本株ファンド	損保日本興亜	100	125	国内株式	2016/10/25	3.24	1.22	1		DC共用
29	DCニッセイ日経225インデックスファンドA	ニッセイ	1	709	国内株式	2016/10/21	0.00	0.21	1	SBI証券DC	DC専用
30	DCニッセイJ-REITインデックスファンドA	ニッセイ	1	283	REIT・日本	2016/10/21	0.00	0.27	1	SBI証券DC、PWM日本証券DC	DC専用

※ 公社債投信等を除くDCファンド(専用・共用)

# ファンド分類別 月間流出入額推移(DC専用ファンド)

- 国内株式
- 国内債券
- 外国株式
- エマージング株式
- 外国債券
- エマージング債券
- 複合資産
- REIT・日本
- REIT・外国
- その他(含むハイ・イールド債券)



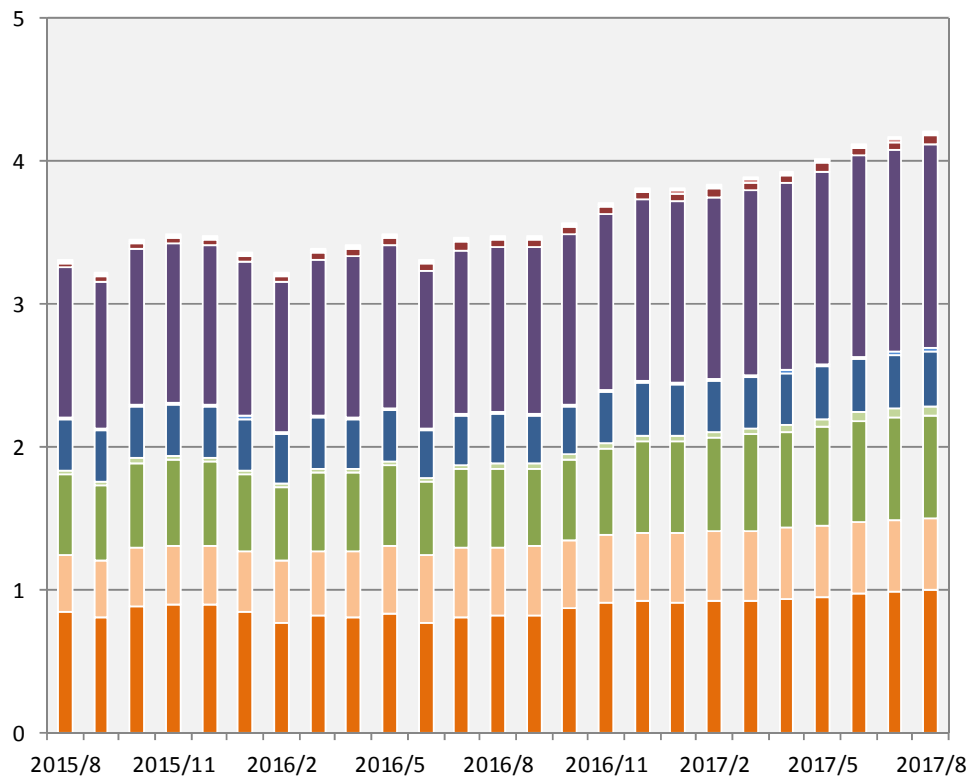
※ 公社債投信等を除くDC専用ファンド

# ファンド分類別 純資産額 (DC専用ファンド)

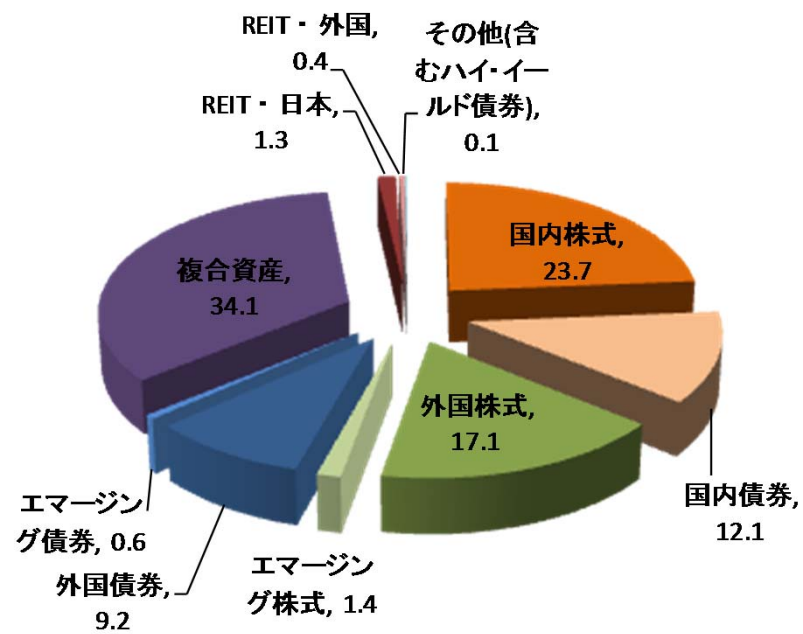
- 国内株式
- 国内債券
- 外国株式
- エマージング株式
- 外国債券
- エマージング債券
- 複合資産
- REIT・日本
- REIT・外国
- その他(含むハイ・イールド債券)

(兆円)

純資産額推移



ファンド分類別 構成比 (%)



※ 公社債投信等を除くDC専用ファンド



# 2017年8月 純資産額上位30ファンド(DC専用ファンド)

順位	ファンド名	運用会社	大分類	純資産 残高 (百万円)	リターン(%)			流出入額 (百万円)	運用管理 費用(%)	アクティブ /パッシブ	主な販売会社
					1ヵ月	6ヵ月	1年				
1	三菱UFJプライムバランス(安定成長型)(確定拠出年金)	三菱UFJ国際	複合資産	164,186	0.2	3.3	11.2	978	0.25	パッシブ	三菱東京UFJ銀行DC、百五銀行DC 他
2	野村外国株式インデックスF・MSCI-KOKUSAI(確定拠出年金)	野村	外国株式	141,029	-0.4	5.1	23.5	535	0.24	パッシブ	野村證券DC、三井住友海上火災保険DC 他
3	DIAM外国株式インデックスファンド<DC年金>	AM-One	外国株式	114,745	-0.4	5.1	23.5	583	0.27	パッシブ	第一生命DC、百五銀行DC、八十二銀行DC 他
4	DCダイワ外国債券インデックス	大和	外国債券	109,918	1.4	5.4	7.7	848	0.25	パッシブ	大和証券DC、みずほ銀行DC 他
5	DC国内債券インデックスファンド	三菱UFJ国際	国内債券	101,557	0.5	0.3	-1.4	437	0.17	パッシブ	三菱UFJ信託銀行DC、みずほ銀行DC 他
6	三菱UFJプライムバランス(成長型)(確定拠出年金)	三菱UFJ国際	複合資産	99,621	0.0	4.8	17.6	660	0.26	パッシブ	三菱東京UFJ銀行DC、百五銀行DC 他
7	DC日本債券インデックスS	三井住友トラスト	国内債券	99,237	0.5	0.3	-1.4	448	0.17	パッシブ	三井住友信託銀行DC、三井住友海上火災保険DC 他
8	DIAM国内株式インデックスファンド<DC年金>	AM-One	国内株式	87,906	-0.1	6.4	24.0	524	0.24	パッシブ	第一生命DC、みずほ銀行DC 他
9	DC日本株式インデックスL	三井住友トラスト	国内株式	84,977	-0.1	6.5	24.2	396	0.21	パッシブ	三井住友信託銀行DC、三井住友海上火災保険DC
10	DC国内株式インデックスファンド	三菱UFJ国際	国内株式	75,628	-0.1	6.4	24.1	623	0.22	パッシブ	三菱UFJ信託銀行DC、三菱東京UFJ銀行DC 他
11	三菱UFJプライムバランス(安定型)(確定拠出年金)	三菱UFJ国際	複合資産	67,647	0.4	2.0	5.0	426	0.24	パッシブ	三菱東京UFJ銀行DC、百五銀行DC 他
12	DCマイセレクション50	三井住友トラスト	複合資産	67,019	0.2	3.4	11.3	322	0.31	パッシブ	三井住友信託銀行DC、愛媛銀行DC 他
13	マイバランス50(確定拠出年金)	野村	複合資産	66,080	0.3	3.6	11.7	483	0.25	パッシブ	野村證券DC、西日本シティ銀行DC
14	DCダイワ日本株式インデックス	大和	国内株式	61,182	-0.1	6.4	23.9	353	0.27	パッシブ	大和証券DC、みずほ銀行DC 他
15	マイバランス70(確定拠出年金)	野村	複合資産	59,231	0.1	4.8	16.9	408	0.26	パッシブ	野村證券DC、西日本シティ銀行DC
16	分散投資コア戦略ファンドS	三井住友トラスト	複合資産	58,575	-0.3	1.1	6.7	48	1.30	アクティブ	三井住友信託銀行DC、北海道銀行
17	野村国内債券インデックスファンド(確定拠出年金)	野村	国内債券	56,305	0.5	0.4	-1.4	205	0.17	パッシブ	野村證券DC、あいおいニッセイ同和損害保険DC 他
18	三井住友・DC外国債券インデックスファンド	三井住友	外国債券	55,120	1.4	5.3	7.7	371	0.23	パッシブ	三菱UFJ信託銀行DC、北陸銀行DC 他
19	DCダイワ外国株式インデックス	大和	外国株式	52,212	-0.4	5.1	23.4	533	0.27	パッシブ	大和証券DC、みずほ銀行DC 他
20	DC・ダイワ・バリュー株・オープン	大和	国内株式	51,242	-0.6	2.7	20.1	148	1.64	アクティブ	大和証券DC、みずほ銀行DC 他
21	野村国内株式インデックスF・TOPIX(確定拠出年金)	野村	国内株式	47,789	-0.1	6.4	24.1	25	0.21	パッシブ	野村證券DC、武蔵野銀行DC 他
22	分散投資コア戦略ファンドA	三井住友トラスト	複合資産	47,721	-0.1	0.7	3.2	-79	1.30	アクティブ	三井住友信託銀行DC
23	DC日本債券インデックスL	三井住友トラスト	国内債券	46,752	0.5	0.4	-1.3	31	0.13	パッシブ	三井住友信託銀行DC
24	DC日本債券インデックスP	三井住友トラスト	国内債券	44,598	0.5	0.4	-1.3	420	0.12	パッシブ	三井住友信託銀行DC
25	DC外国株式インデックスL	三井住友トラスト	外国株式	44,378	-0.4	5.2	23.6	183	0.27	パッシブ	三井住友信託銀行DC、みずほ銀行DC 他
26	DCマイセレクション75	三井住友トラスト	複合資産	43,865	0.0	4.8	17.9	202	0.35	パッシブ	三井住友信託銀行DC、紀陽銀行DC 他
27	DCマイセレクション25	三井住友トラスト	複合資産	38,281	0.4	2.3	5.7	211	0.28	パッシブ	三井住友信託銀行DC、岡三証券DC 他
28	野村DC外国株式インデックスF・MSCI-KOKUSAI	野村	外国株式	36,428	-0.4	5.1	23.5	296	0.24	パッシブ	野村證券DC、労働金庫連合会DC 他
29	DC世界経済インデックスファンド	三井住友トラスト	複合資産	36,043	0.9	6.8	17.4	521	0.54	パッシブ	三井住友信託銀行DC、北海道銀行DC
30	DIAM外国株式オープン<DC年金>	AM-One	外国株式	35,488	-0.3	6.7	24.7	248	1.88	アクティブ	第一生命DC、みずほ銀行DC、SBI証券DC 他

※ 公社債投信等を除くDC専用ファンド

# 2017年8月 国内株式型(DC専用、共用ファンド)

## <月間収益率上位15ファンド>

順位	ファンド名	運用会社	リターン(%)			純資産 残高 (百万円)	資金流入 流出 (百万円)		運用管理 費用(%)	決算回数	アクティブ/ パッシブ
			1ヵ月	6ヵ月	1年		1ヵ月	6ヵ月			
1	MHAM日本成長株ファンド<DC年金>	AM-One	6.0	23.9	48.3	11,336	149	465	1.67	1	アクティブ
2	インベスコ・店頭・成長株オープン	インベスコ	5.9	22.7	40.3	10,096	-689	-1,326	1.08	1	アクティブ
3	明治安田DC中小型株オープン	明治安田	4.9	21.3	42.8	1,320	60	277	1.76	1	アクティブ
4	DCダイワ中小型株ファンド	大和	4.2	15.1	33.2	441	-37	-39	1.64	1	アクティブ
5	三井住友・ライフビュー・日本株式ファンド	三井住友	3.5	19.4	37.6	1,524	17	8	1.40	1	アクティブ
6	SBI中小型割安成長株ファンド<DC年金>	SBI	3.0	28.0	64.3	1,497	279	1,014	1.62	1	アクティブ
7	フィデリティ・日本小型株ファンド	フィデリティ	2.6	16.0	33.2	31,645	-136	-3,220	1.76	1	アクティブ
8	ひふみ年金	レオス	2.4	15.6	-	4,554	577	3,280	0.82	1	アクティブ
9	三菱UFJ日本株式オープン	三菱UFJ国際	2.3	9.9	29.8	1,635	-8	-121	1.62	1	アクティブ
10	年金積立ジャパンオープン	日興	2.2	13.3	31.7	498	0	5	1.64	1	アクティブ
11	フィデリティ・ジャパン・オープン(確定拠出年金)	フィデリティ	2.0	13.8	28.8	22,095	85	-289	1.49	1	アクティブ
12	ドイチェ・ジャパン・ファンド	ドイチェ	2.0	10.3	25.7	435	2	-26	1.81	2	アクティブ
13	朝日ライフ・リサーチ日本株オープン	朝日ライフ	1.9	11.2	29.9	3,610	8	-4	1.62	1	アクティブ
14	<DC>日本株αファンド	三菱UFJ国際	1.7	7.9	24.2	195	-1	9	1.17	1	アクティブ
15	インベスコマグナム・ジャパン・バリュアーズ	インベスコ	1.7	12.7	32.6	245	0	-11	1.66	2	アクティブ

## <直近1年間収益率上位15ファンド>

順位	ファンド名	運用会社	リターン(%)			純資産 残高 (百万円)	資金流入 流出 (百万円)		運用管理 費用(%)	決算回数	アクティブ/ パッシブ
			1ヵ月	6ヵ月	1年		1ヵ月	6ヵ月			
1	SBI中小型割安成長株ファンド<DC年金>	SBI	3.0	28.0	64.3	1,497	279	1,014	1.62	1	アクティブ
2	大和ベストチョイス・オープン	大和	0.1	21.6	51.2	634	0	31	0.99	1	アクティブ
3	MHAM日本成長株ファンド<DC年金>	AM-One	6.0	23.9	48.3	11,336	149	465	1.67	1	アクティブ
4	明治安田DC中小型株オープン	明治安田	4.9	21.3	42.8	1,320	60	277	1.76	1	アクティブ
5	インベスコ・店頭・成長株オープン	インベスコ	5.9	22.7	40.3	10,096	-689	-1,326	1.08	1	アクティブ
6	<DC>日本株オープン35	三菱UFJ国際	1.5	13.8	37.8	84	2	-8	1.62	1	アクティブ
7	三井住友・ライフビュー・日本株式ファンド	三井住友	3.5	19.4	37.6	1,524	17	8	1.40	1	アクティブ
8	フィデリティ・日本小型株ファンド	フィデリティ	2.6	16.0	33.2	31,645	-136	-3,220	1.76	1	アクティブ
9	DCダイワ中小型株ファンド	大和	4.2	15.1	33.2	441	-37	-39	1.64	1	アクティブ
10	インベスコマグナム・ジャパン・バリュアーズ	インベスコ	1.7	12.7	32.6	245	0	-11	1.66	2	アクティブ
11	みのりの投信	ポートフォリア	0.5	11.3	32.3	20,169	1,468	6,396	1.89	1	アクティブ
12	年金積立ジャパンオープン	日興	2.2	13.3	31.7	498	0	5	1.64	1	アクティブ
13	シュローダー・日本ファンド(確定拠出年金)	シュローダー	0.3	9.4	31.4	15,706	-16	-819	1.44	1	アクティブ
14	インベスコ日本株グローバル・ファンド	インベスコ	-0.5	7.4	29.9	109	0	-4	1.66	2	アクティブ
15	朝日ライフ・リサーチ日本株オープン	朝日ライフ	1.9	11.2	29.9	3,610	8	-4	1.62	1	アクティブ

## <直近6ヵ月収益率上位15ファンド>

順位	ファンド名	運用会社	リターン(%)			純資産 残高 (百万円)	資金流入 流出 (百万円)		運用管理 費用(%)	決算回数	アクティブ/ パッシブ
			1ヵ月	6ヵ月	1年		1ヵ月	6ヵ月			
1	SBI中小型割安成長株ファンド<DC年金>	SBI	3.0	28.0	64.3	1,497	279	1,014	1.62	1	アクティブ
2	MHAM日本成長株ファンド<DC年金>	AM-One	6.0	23.9	48.3	11,336	149	465	1.67	1	アクティブ
3	インベスコ・店頭・成長株オープン	インベスコ	5.9	22.7	40.3	10,096	-689	-1,326	1.08	1	アクティブ
4	大和ベストチョイス・オープン	大和	0.1	21.6	51.2	634	0	31	0.99	1	アクティブ
5	明治安田DC中小型株オープン	明治安田	4.9	21.3	42.8	1,320	60	277	1.76	1	アクティブ
6	三井住友・ライフビュー・日本株式ファンド	三井住友	3.5	19.4	37.6	1,524	17	8	1.40	1	アクティブ
7	フィデリティ・日本小型株ファンド	フィデリティ	2.6	16.0	33.2	31,645	-136	-3,220	1.76	1	アクティブ
8	ひふみ年金	レオス	2.4	15.6	-	4,554	577	3,280	0.82	1	アクティブ
9	DCダイワ中小型株ファンド	大和	4.2	15.1	33.2	441	-37	-39	1.64	1	アクティブ
10	JPM日本中小型株ファンド	JPモルガン	1.3	14.9	28.0	1,296	-3	-28	1.65	1	アクティブ
11	JPM中小型株・アクティブ・オープン	JPモルガン	1.3	14.9	27.9	4,938	-61	-1,162	1.65	1	アクティブ
12	フィデリティ・ジャパン・オープン(確定拠出年金)	フィデリティ	2.0	13.8	28.8	22,095	85	-289	1.49	1	アクティブ
13	<DC>日本株オープン35	三菱UFJ国際	1.5	13.8	37.8	84	2	-8	1.62	1	アクティブ
14	年金積立ジャパンオープン	日興	2.2	13.3	31.7	498	0	5	1.64	1	アクティブ
15	DCニッセイJPX日経400アクティブ	ニッセイ	1.1	12.9	29.4	214	32	181	1.56	1	アクティブ

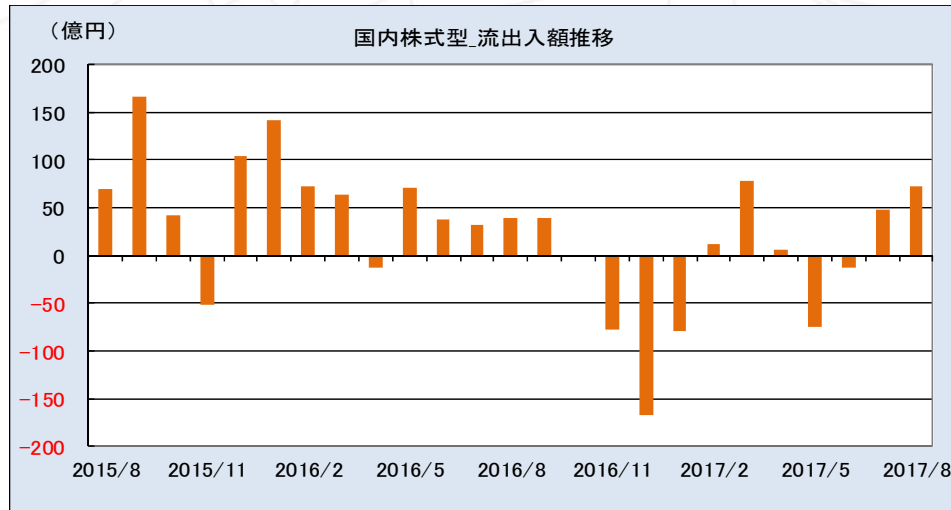
## <シャープレシオ(過去3年間)>

順位	ファンド名	運用会社	シャープ レシオ	リターン (年率:%)	リスク (年率:%)	純資産 残高 (百万円)	運用管理 費用(%)	決算回数	アクティブ/ パッシブ
			3年	3年	3年				
1	みのりの投信	ポートフォリア	1.9	16.6	9.0	20,169	1.89	1	アクティブ
2	MHAM日本成長株ファンド<DC年金>	AM-One	1.4	22.1	15.5	11,336	1.67	1	アクティブ
3	大和ベストチョイス・オープン	大和	1.3	22.0	17.5	634	0.99	1	アクティブ
4	三井住友・ライフビュー・日本株式ファンド	三井住友	1.2	16.2	13.5	1,524	1.40	1	アクティブ
5	ニッセイ健康応援ファンド	ニッセイ	1.2	15.6	13.4	6,998	1.58	1	アクティブ
6	インベスコ・店頭・成長株オープン	インベスコ	1.0	17.3	17.0	10,096	1.08	1	アクティブ
7	明治安田DC中小型株オープン	明治安田	0.9	13.6	14.4	1,320	1.76	1	アクティブ
8	年金積立JGグローバル	日興	0.9	13.1	14.2	16,600	0.89	1	アクティブ
9	MHAMジャパンオープン	AM-One	0.9	12.4	14.0	1,795	1.62	1	アクティブ
10	年金積立ジャパンオープン	日興	0.9	12.4	14.5	498	1.64	1	アクティブ
11	<DC>日本株オープン35	三菱UFJ国際	0.9	15.3	17.7	84	1.62	1	アクティブ
12	DCダイワ中小型株ファンド	大和	0.9	13.4	15.8	441	1.64	1	アクティブ
13	JPM日本中小型株ファンド	JPモルガン	0.8	11.4	13.6	1,296	1.65	1	アクティブ
14	ニッセイJPX日経400アクティブファンド	ニッセイ	0.8	13.6	16.2	63,725	1.56	2	アクティブ
15	JPM中小型株・アクティブ・オープン	JPモルガン	0.8	11.4	13.7	4,938	1.65	1	アクティブ

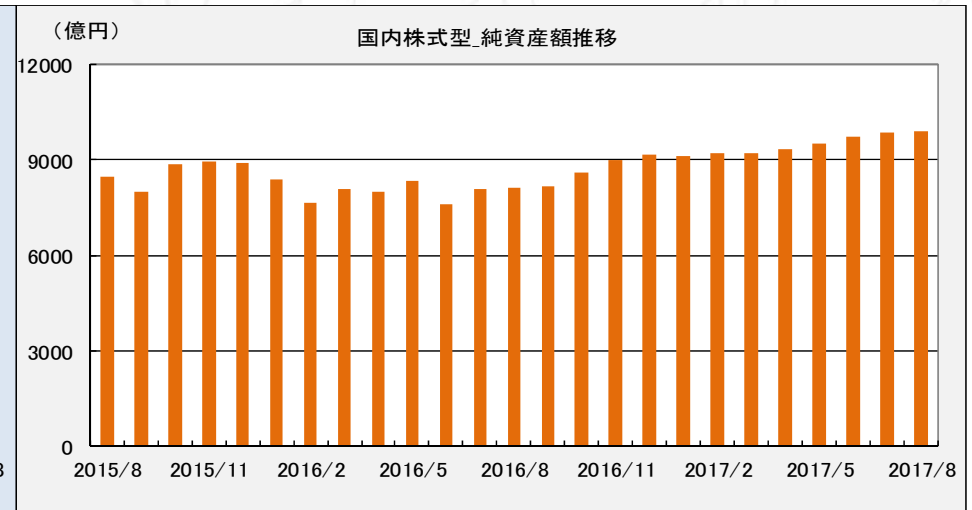
※ 公社債投信等を除くDCファンド(専用・共用)

# 2017年8月 国内株式型(DC専用ファンド)

## 資金流出入額推移



## 純資産額推移



### <月間資金流出入額上位15ファンド>

順位	ファンド名	運用会社	資金流出入 (百万円)			純資産 残高 (百万円)	リターン (%)		運用管理 費用(%)	アクティブ/ パッシブ
			1ヵ月	6ヵ月	1年		1ヵ月	6ヵ月		
1	DC国内株式インデックスファンド	三菱UFJ国際	623	787	-1,604	75,628	-0.1	6.4	0.22	パッシブ
2	DIAM DC国内株式インデックスファンド	AM-One	621	2,524	2,116	17,942	-0.1	6.4	0.17	パッシブ
3	ひふみ年金	レオス	577	3,280	4,128	4,554	2.4	15.6	0.82	アクティブ
4	DIAM国内株式インデックスファンド<DC年金>	AM-One	524	-650	-6,090	87,906	-0.1	6.4	0.24	パッシブ
5	三井住友・DC日本株式インデックスファンドS	三井住友	491	2,718	3,833	6,780	-0.1	6.4	0.21	パッシブ
6	DC日本株式インデックスL	三井住友トラスト	396	460	-1,220	84,977	-0.1	6.5	0.21	パッシブ
7	年金インデックスファンド日本株式(TOPIX運動型)	日興	395	1,269	1,141	34,965	-0.1	6.4	0.18	パッシブ
8	DCダイワ日本株式インデックス	大和	353	-169	-2,500	61,182	-0.1	6.4	0.27	パッシブ
9	SBI中小型割安成長株ファンド<DC年金>	SBI	279	1,014	1,217	1,497	3.0	28.0	1.62	アクティブ
10	大和住銀DC国内株式ファンド	大和住銀	223	804	1,012	10,615	-0.5	6.3	1.03	アクティブ
11	年金積立Jグロース	日興	186	1,094	928	16,600	1.1	12.0	0.89	アクティブ
12	野村DC国内株式インデックスF・TOPIX	野村	170	8	-228	13,403	-0.1	6.4	0.21	パッシブ
13	MHAM日本成長株ファンド<DC年金>	AM-One	149	465	225	11,336	6.0	23.9	1.67	アクティブ
14	DC・ダイワ・バリュー株・オープン	大和	148	106	-760	51,242	-0.6	2.7	1.64	アクティブ
15	リサーチ・アクティブ・オープン(確定拠出年金)	野村	140	640	849	15,628	-0.8	6.9	1.10	アクティブ

### <純資産額上位15ファンド>

順位	ファンド名	運用会社	純資産 残高 (百万円)	リターン(%)			流出入額 (百万円)	運用管理 費用(%)	アクティブ/ パッシブ	主な販売会社
				1ヵ月	6ヵ月	1年				
1	DIAM国内株式インデックスファンド<DC年金>	AM-One	87,906	-0.1	6.4	24.0	524	0.24	パッシブ	第一生命DC、みずほ銀行DC他
2	DC日本株式インデックスL	三井住友トラスト	84,977	-0.1	6.5	24.2	396	0.21	パッシブ	三井住友信託銀行DC、三井住友海上火災保険DC
3	DC国内株式インデックスファンド	三菱UFJ国際	75,628	-0.1	6.4	24.1	623	0.22	パッシブ	三菱UFJ信託銀行DC、三菱東京UFJ銀行DC他
4	DCダイワ日本株式インデックス	大和	61,182	-0.1	6.4	23.9	353	0.27	パッシブ	大和証券DC、みずほ銀行DC他
5	DC・ダイワ・バリュー株・オープン	大和	51,242	-0.6	2.7	20.1	148	1.64	アクティブ	大和証券DC、みずほ銀行DC他
6	野村国内株式インデックスF・TOPIX(確定拠出年金)	野村	47,789	-0.1	6.4	24.1	25	0.21	パッシブ	野村證券DC、武蔵野銀行DC他
7	年金インデックスファンド日本株式(TOPIX運動型)	日興	34,965	-0.1	6.4	24.1	395	0.18	パッシブ	京都銀行、滋賀銀行、北國銀行他
8	大和住銀・DC日本バリュー株ファンド	大和住銀	33,931	-0.4	5.9	25.7	139	1.64	アクティブ	大和証券DC、三井住友銀行DC他
9	三井住友・日本株式インデックス年金ファンド	三井住友	23,919	-0.1	6.4	24.0	106	0.27	パッシブ	住友生命DC、横濱ジャパン日本興亜DC証券他
10	トピックス・インデックス・オープン(確定拠出年金)	野村	23,286	-0.1	6.2	23.5	98	0.62	パッシブ	野村證券DC、みずほ銀行DC、リそな銀行DC他
11	フィデリティ・ジャパン・オープン(確定拠出年金)	フィデリティ	22,095	2.0	13.8	28.8	85	1.49	アクティブ	野村證券DC
12	三菱UFJ DCトピックスオープン	三菱UFJ国際	21,420	-0.1	6.4	23.9	45	0.27	パッシブ	三菱UFJ信託銀行DC、三菱東京UFJ銀行DC他
13	大和住銀DC日本株式ファンド	大和住銀	19,193	-0.5	6.2	25.7	75	1.19	アクティブ	三井住友銀行DC、大和証券DC、百十四銀行DC他
14	DIAM DC国内株式インデックスファンド	AM-One	17,942	-0.1	6.4	24.1	621	0.17	パッシブ	みずほ銀行DC、第一生命DC、武蔵野銀行DC他
15	年金積立Jグロース	日興	16,800	1.1	12.0	28.2	186	0.89	アクティブ	みずほ銀行DC、SMBC日興証券DC他

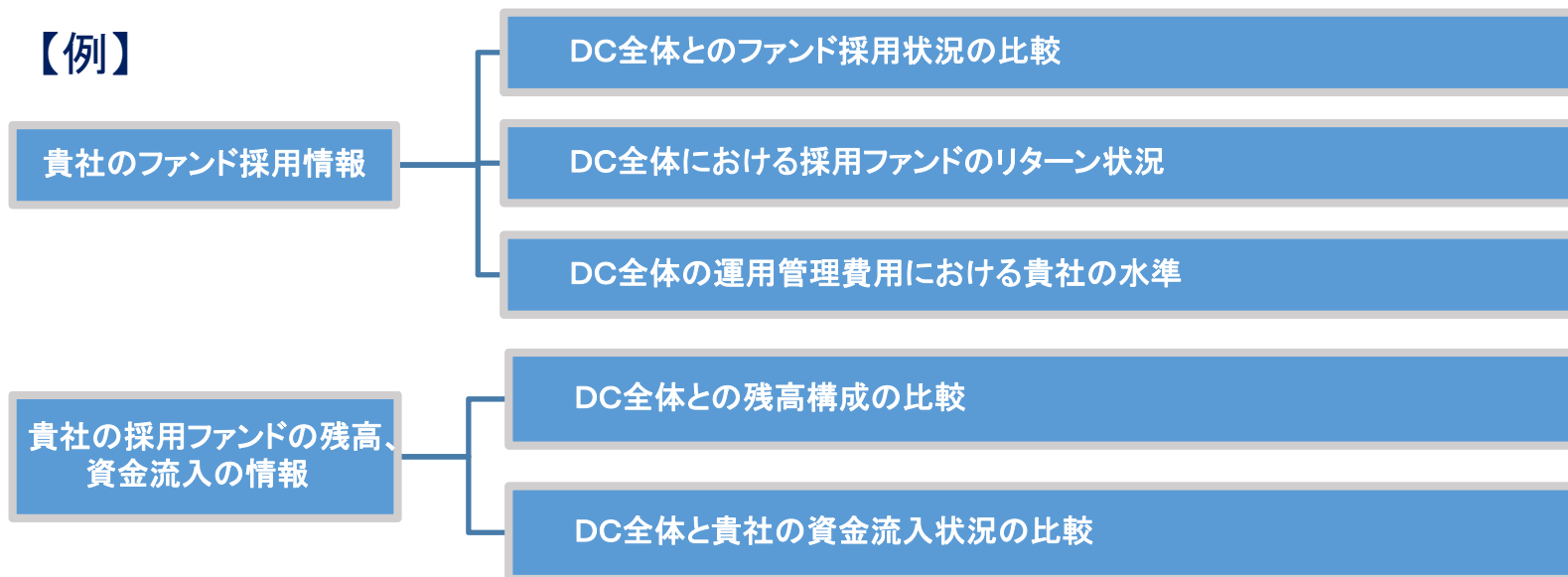
※ 公社債投信等を除くDC専用ファンド

DCファンドデータを用いた  
『貴社のファンド採用状況の分析』のご紹介

## DCファンドデータを用いた『貴社のファンド採用状況の分析』のご紹介

- 弊社MABの投信データを用いることで、貴社のDCファンド採用状況に関する各種分析が可能になります。

### 【例】



上記に限らず、弊社ファンドラインアップ分析などで培った分析等をご提供できます。当レポートに限らず、ご要望等ございましたら、お気軽にご連絡ください。

# 資産分類別の採用ファンド状況 (DC専用、併用ファンドをもとに作成)

DC全体と貴社のファンド採用状況をご確認いただけます。  
(アクティブ、パッシブ別など、より詳細な分析も可能です)

【例】<DC採用ファンド一覧と貴社採用ファンド>

(ファンド数)

		DC全体			貴社		
		全体	ヘッジなし	ヘッジあり	全体	ヘッジなし	ヘッジあり
国内債券	一般	52	52		2		
	公社債投信	2	2		1		
	短期	2	2		1		
外国債券(先進国)	グローバル	63	51	12	2	1	1
	その他(地域・単一国)	8	8				
エマージング債券	グローバル	8	8				
	その他(地域・単一国)						
ハイールド債券	グローバル						
	北米	2	2				
国内株式	一般	88	88		3		
	小型	7	7				
	その他(含むパッシブ)	62	62		1		
外国株式(先進国)	グローバル	61	54	7	2	1	1
	その他(地域・単一国)	5	5				
エマージング株式	グローバル	7	7				
	BRICS	1	1				
	その他(地域・単一国)	15	15				
REIT	日本	11	11				
	グローバル	9	9				
複合資産	安定	71	61	10	3	2	1
	安定成長	79	73	6	3	2	1
	成長	70	68	2	3	2	1
	国内バランス	4	4				
その他	CB	1		1			
	コモディティ	3	3				
	絶対収益型	1	1				
	その他	3	3				

※ DC専用ファンド、DC併用ファンドを対象にMAB作成

# 採用ファンドのリターン状況 (DC専用、併用ファンドをもとに作成)

DC採用ファンド全体における貴社採用ファンドのリターン状況をご確認いただけます。

【例】 <DCファンドのリターン別一覧と貴社採用ファンドの位置> **赤字は貴社採用ファンド**

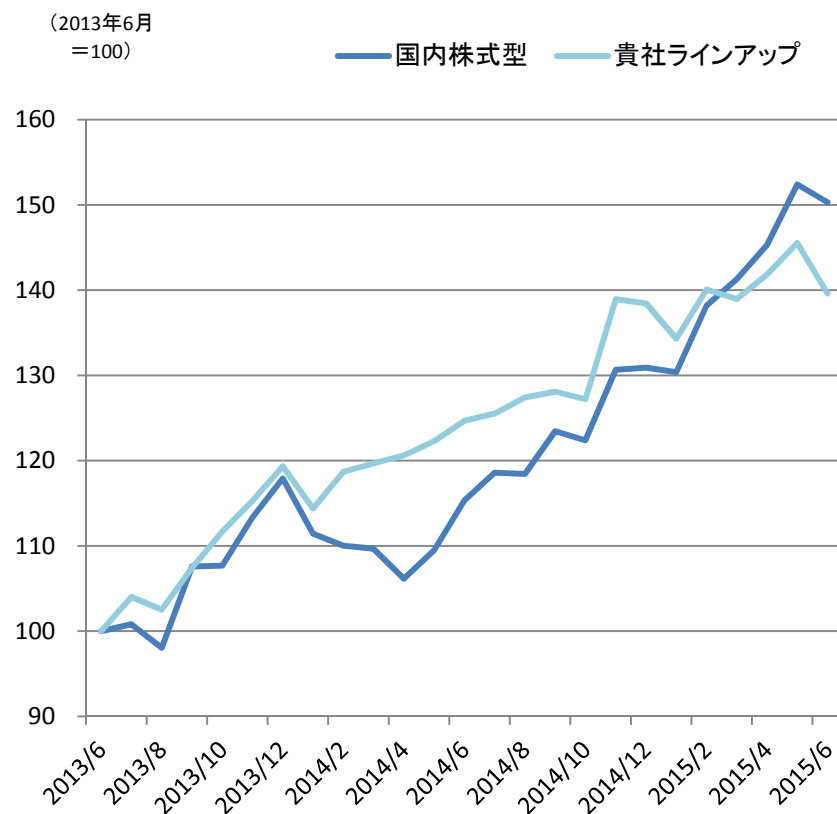
	ファンド名	運用会社	リターン(%)				純資産 残高 (億円)	運営管理 費用(%)	アクティブ /パッシブ
			1ヵ月	3ヵ月	6ヵ月	1年			
1	アパディーン日本小型株ファンド	アパディーン	6.9	16.0	27.8	51.0	71	1.84	アクティブ
2	ニッセイ健康応援ファンド	ニッセイ	5.7	15.4	23.1	43.1	13	1.58	アクティブ
3	DCトヨタグループ株式ファンド	三井住友	2.6	7.9	22.7	33.9	45	0.75	パッシブ
4	東京海上スーパーセレクト日本株ファンド	東京海上	3.1	10.8	22.2	43.6	10	1.61	アクティブ
5	<b>アパディーン・ジャパン・オープン</b>	<b>アパディーン</b>	<b>4.0</b>	<b>13.1</b>	<b>20.5</b>	<b>37.1</b>	<b>81</b>	<b>1.62</b>	<b>アクティブ</b>
6	DC日本株式エクセレント・フォーカス	三井住友トラスト	3.3	12.2	20.4	32.0	130	1.35	アクティブ
7	DCニッセイ日本株グロースファンド	ニッセイ	4.1	13.3	20.1	30.1	3	1.57	アクティブ
8	東海3県ファンド(確定拠出年金)	東京海上	1.5	9.5	19.7	32.8	15	1.06	パッシブ
9	東海3県ファンド	東京海上	1.5	9.5	19.7	32.7	113	1.06	パッシブ
10	三井住友・DC年金日本株式225F	三井住友	2.7	10.6	19.6	31.1	62	0.65	パッシブ
11	野村日経225インデックスファンド(確定拠出年金)	野村	2.8	10.6	19.6	31.3	8	0.27	パッシブ
12	ニッセイ日経225インデックスファンド	ニッセイ	2.7	10.7	19.6	31.2	884	0.27	パッシブ
13	三井住友・日経225オープン	三井住友	2.6	10.5	19.5	31.3	56	0.76	パッシブ
14	三菱UFJインデックス225(確定拠出年金)	三菱UFJ国際	2.7	10.6	19.4	30.9	75	0.54	パッシブ
15	<DC>インデックスファンド225	三菱UFJ国際	2.7	10.6	19.4	30.8	57	0.56	パッシブ
16	<b>&lt;DC&gt;日本株αファンド</b>	<b>三菱UFJ国際</b>	<b>2.6</b>	<b>10.9</b>	<b>19.4</b>	<b>33.1</b>	<b>2</b>	<b>1.17</b>	<b>アクティブ</b>
17	朝日ライフ・DC日経平均ファンド	朝日ライフ	2.7	10.6	19.4	31.1	10	0.27	パッシブ
18	DC・ダイワ・ストックインデックス225	大和	2.7	10.6	19.4	30.8	102	0.56	パッシブ
19	インデクスマネジメントF225(DC年金)	AM-One	2.7	10.6	19.3	30.8	6	0.54	パッシブ
20	株式インデックス225	野村	2.7	10.6	19.3	30.7	254	0.67	パッシブ
21	MHAM株式インデックスF225	AM-One	2.7	10.6	19.3	30.7	1,453	0.59	パッシブ
22	インデックスファンド225(日本株式)	日興	2.7	10.6	19.3	30.7	107	0.67	パッシブ
23	大同DC225インデックスファンド	T&Dアセット	2.7	10.6	19.3	30.7	7	0.57	パッシブ
24	日本インデックス225DCファンド	岡三	2.7	10.5	19.2	30.4	19	0.59	パッシブ
25	日経225ノーロードオープン	AM-One	2.7	10.3	19.1	30.2	1,349	0.86	パッシブ
26	朝日ライフ・日経平均ファンド	朝日ライフ	2.7	10.5	19.0	30.3	22	0.54	パッシブ
27	東京海上セレクション・日本株式	東京海上	3.2	10.2	18.5	33.4	202	1.62	アクティブ
28	東京海上・日本株アクティブF	東京海上	3.2	10.2	18.3	32.9	4	2.05	アクティブ

※ DC専用ファンド、DC併用ファンドを対象にMAB作成

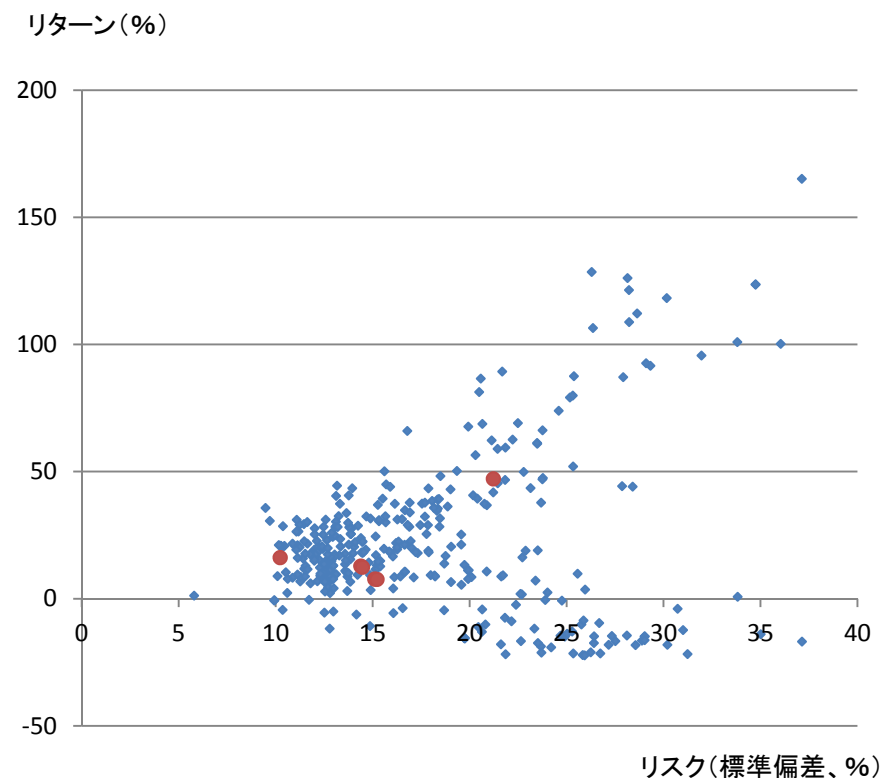
## 採用ファンドのリターン状況2 (DC専用、併用ファンドをもとに作成)

DC採用ファンド全体における貴社採用ファンドのリターン状況をご確認いただけます。

【例】 <DCファンド全体と貴社採用ファンドのリターン推移>



【例】 <DCファンド全体と貴社採用ファンドのリスク・リターンの分布>



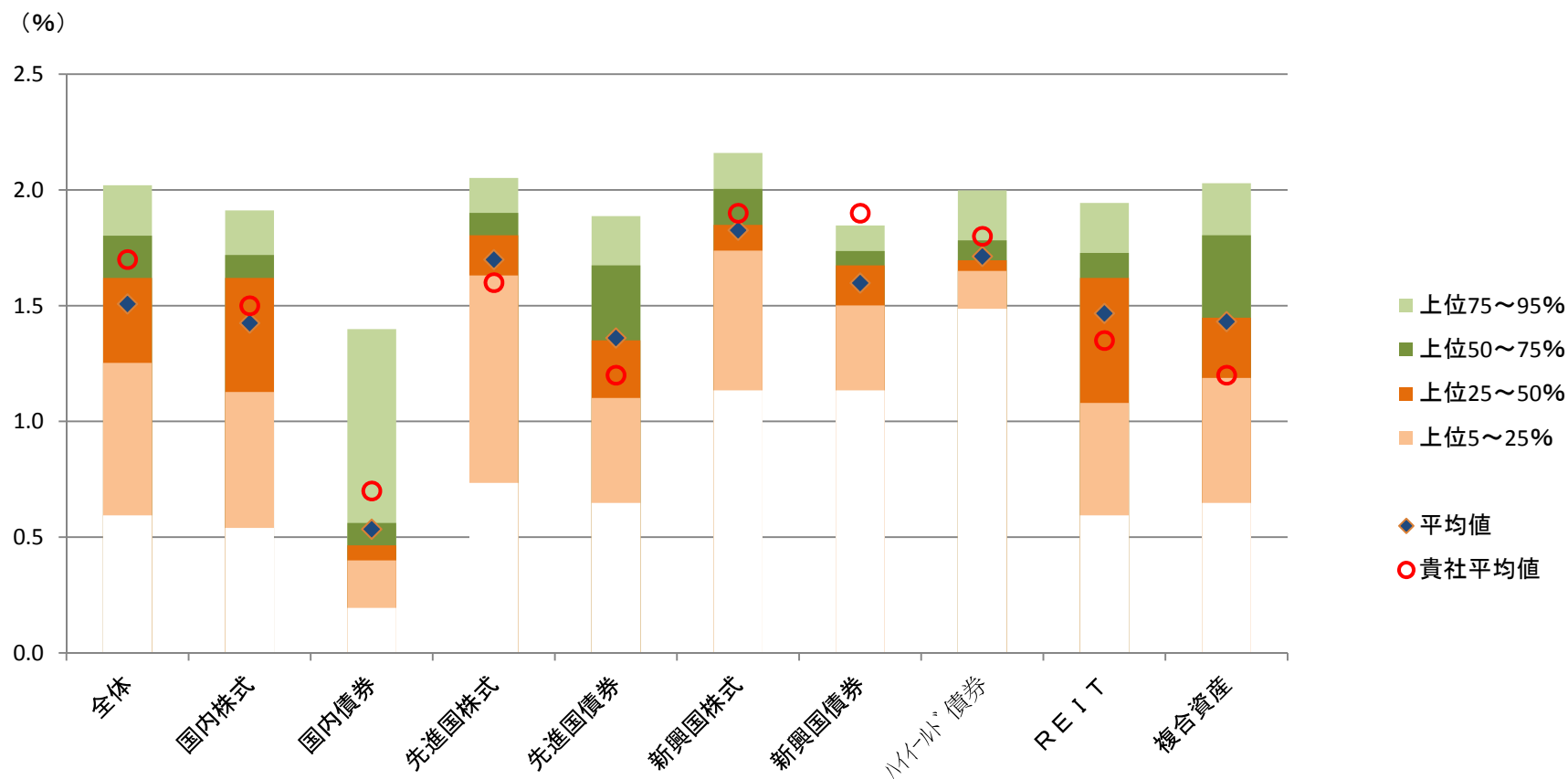
※ DC専用ファンド、DC併用ファンドを対象にMAB作成



## 運用管理費用の水準 (DC専用、併用ファンドをもとに作成)

DC採用ファンド全体の運用管理費用の水準における、貴社採用ファンドの状況をご確認いただけます。

【例】 <DCファンド全体の運用管理費用の分布と貴社採用ファンドの位置>

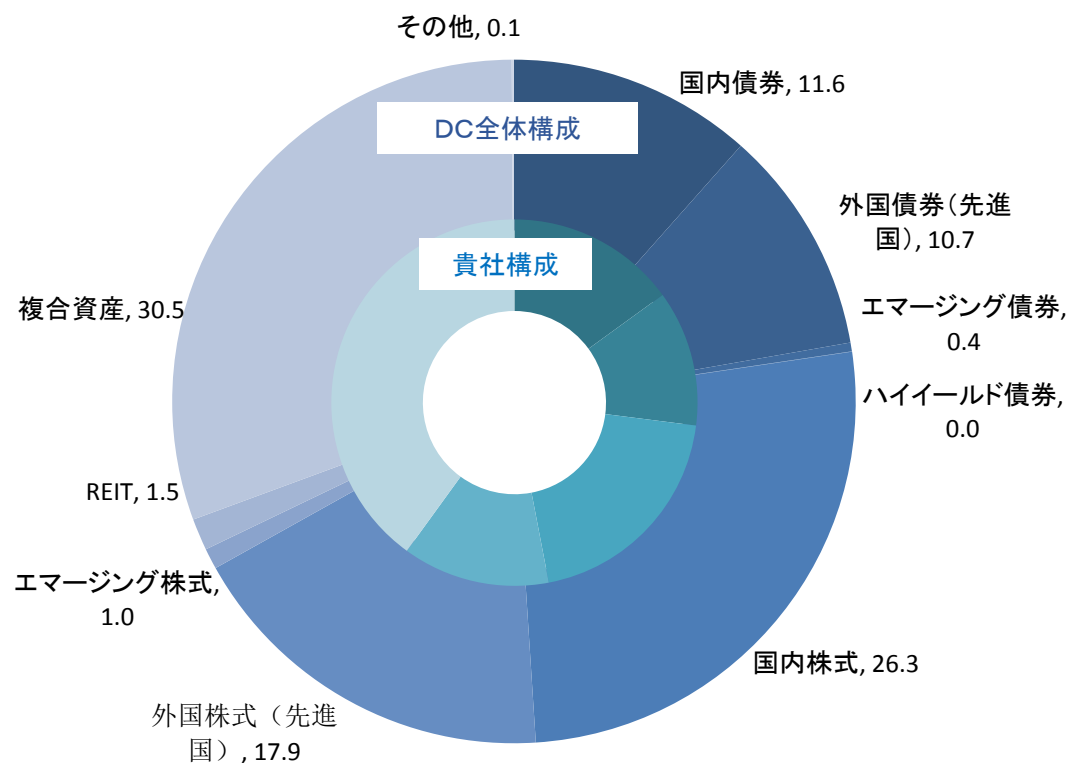


※ DC専用ファンド、DC併用ファンドを対象にMAB作成

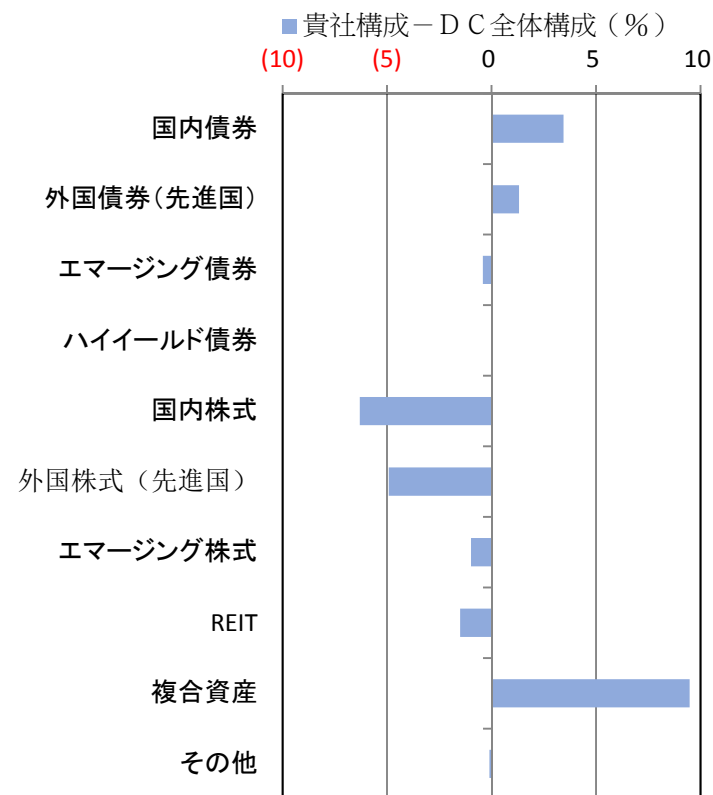
# 純資産残高の資産別構成 (DC専用ファンドのみをもとに作成)

DC全体と貴社の残高構成についてご確認いただけます。

【例】<DCファンド全体と貴社ファンドの資産別残高構成>



【例】<資産別の残高構成割合の差>

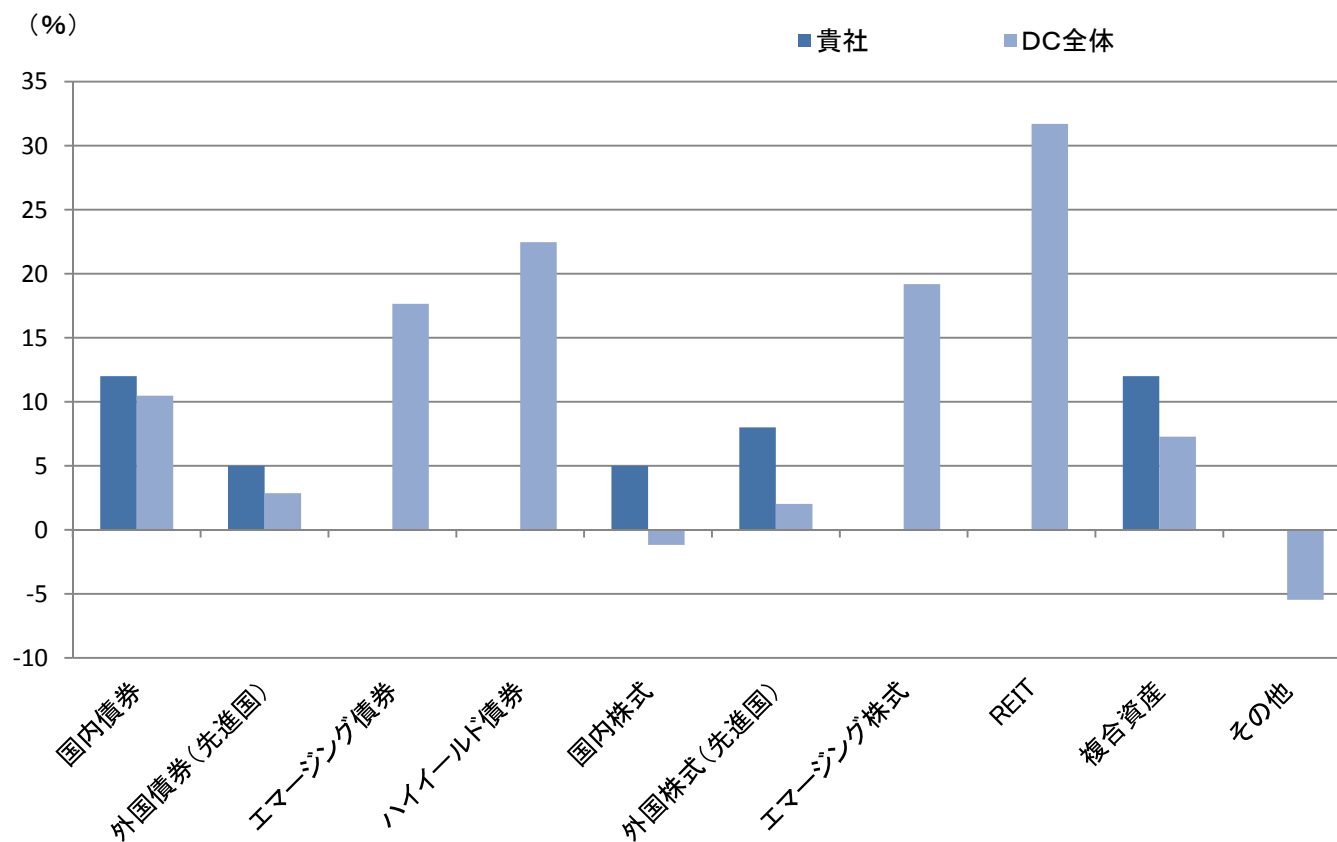


※ DC専用ファンドを対象にMAB作成

# 資金流出入の状況 (DC専用ファンドのみをもとに作成)

DC全体と貴社の資金流出入状況についてご確認いただけます。

【例】 <DCファンド全体と貴社ファンドの残高に対する資金流出入の割合>



※ DC専用ファンドを対象にMAB作成

- 本レポートに関する著作権、知的財産権等一切の権利は三菱アセット・ブレインズ株式会社(以下、MAB)に帰属し、許可なく複製、転載、引用することを禁じます。
- 本レポートは、MABが信頼できると判断した情報源から入手した本レポート作成基準日現在における情報をもとに作成しておりますが、当該情報の正確性を保証するものではありません。
- MABは、本レポートの利用に関連して発生した一切の損害について何らの責任も負いません。
- 本レポート中のグラフ・数値等は、あくまでも本レポート作成基準日までの過去の実績を示すものであり、将来の運用成果を保証するものではありません。
- 本レポートは、情報提供を目的としたものであり、投資信託の勧誘のために作成されたものではありません。

**【照会先】**

三菱アセット・ブレインズ株式会社

アナリストグループ

標(しめぎ)・勝盛・大野

03-6721-1039

analyst@mab.co.jp

〒107-0062

東京都港区南青山1丁目1番1号 新青山ビル西館8階

TEL:03-6721-1010 FAX:03-6721-1020

URL: <http://www.mab.jp/>

金融商品取引業者 関東財務局長(金商)第1085号

加入協会名 一般社団法人 日本投資顧問業協会