

～速報版～

投信マーケット概況 2017年11月号（2017年10月末基準）

2017年11月7日作成

- **国内株式型**

国内株式を主たる投資対象とするファンド。

- **国内債券型**

国内債券を主たる投資対象とするファンド。

- **外国株式型**

外国株式のうち、先進国の株式を主たる投資対象とするファンド。先進国とはMSCI-KOKUSAI構成国とします。

- **エマージング株式型**

外国株式のうち、新興国の株式を主たる投資対象とするファンド。新興国とはMSCIワールドに含まれない国とします。

- **外国債券型**

外国債券のうち、先進国の債券を主たる投資対象とするファンド。先進国とはシティWGBI採用国とニュージーランドとします。

- **エマージング債券型**

外国債券のうち、新興国の債券を主たる投資対象とするファンド。新興国とはシティWGBIに含まれない国からニュージーランドを除いた国とします。

- **ハイイールド債券型**

外国債券のうち、ハイイールド債券を主な投資対象とするファンド。ハイイールド債券とはエマージング債券を含めて格付けBB以下の投資不適格債とします。

- **複合資産型**

株式および債券を主たる投資対象とするバランス型ファンド。

- **不動産投信型**

REITを主たる投資対象とするファンド。国内REIT、外国REIT双方を含みます。

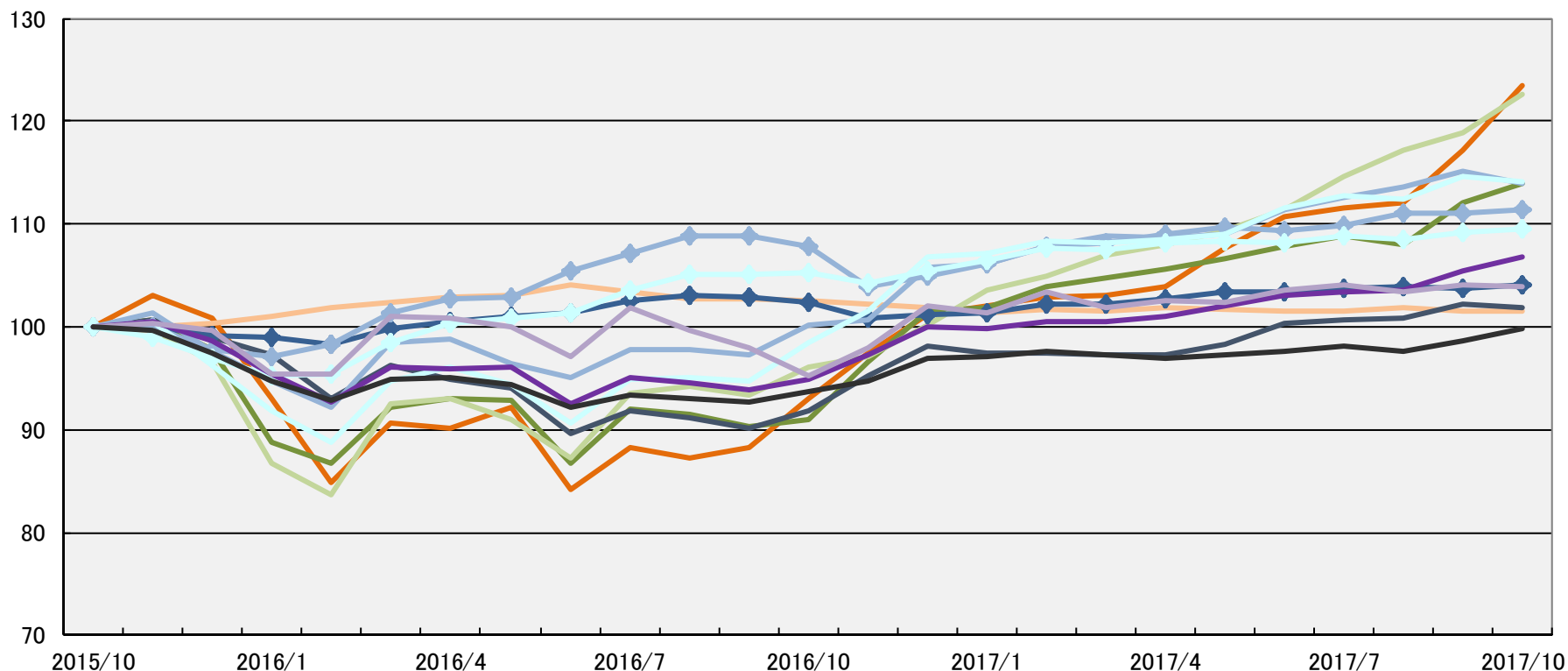
- **その他**

上記いずれの分類にも属さないファンド。CBファンドもこの分類に入ります。

なお、単位型投信は主たる投資対象によって上記分類のいずれかに含まれます。

分類別累積パフォーマンス

- 国内株式型
- エマージング株式型
- エマージング債券型(円ヘッジなし)
- ◆ ハイイールド債券型(円ヘッジあり)
- その他
- 国内債券型
- 外国債券型(円ヘッジなし)
- ◆ エマージング債券型(円ヘッジあり)
- 複合資産型
- 外国株式型
- ◆ 外国債券型(円ヘッジあり)
- ハイイールド債券型(円ヘッジなし)
- 不動産投信型



※ 分配金再投資基準価額により計算した月間収益率をカテゴリー別に単純平均し、24カ月前を100として指数化したもの

※ ETF、DC専用、SMA専用、公社債投信および単位型投信等を除く

10月の新規設定ファンド(速報値)

- 10月の新規設定は32本と前月(29本)とほぼ同水準となった。設定金額については、約560億円と前月(約290億円)を上回る水準となっている。
- 個別ファンドでは、「ダイワ／ジャナス米国中型グロース株F(ヘッジなし)」(大和)が約250億円、「ニッポン創業経営者ファンド」(岡三)が約80億円となった。1位のファンドは、運用を外部委託しているジャナス・キャピタル・マネジメント・エルエルシー社のアナリストの調査分析に基づいたオーソドックスな米国株式ファンドである。4位につけた為替ヘッジありのコースも含めると、300億円超の資金を集めた。

10月の投信マーケット動向(速報値)

▶公販ファンド (ETF、DC専用、SMA専用、公社債投信等を除いた公募投信)

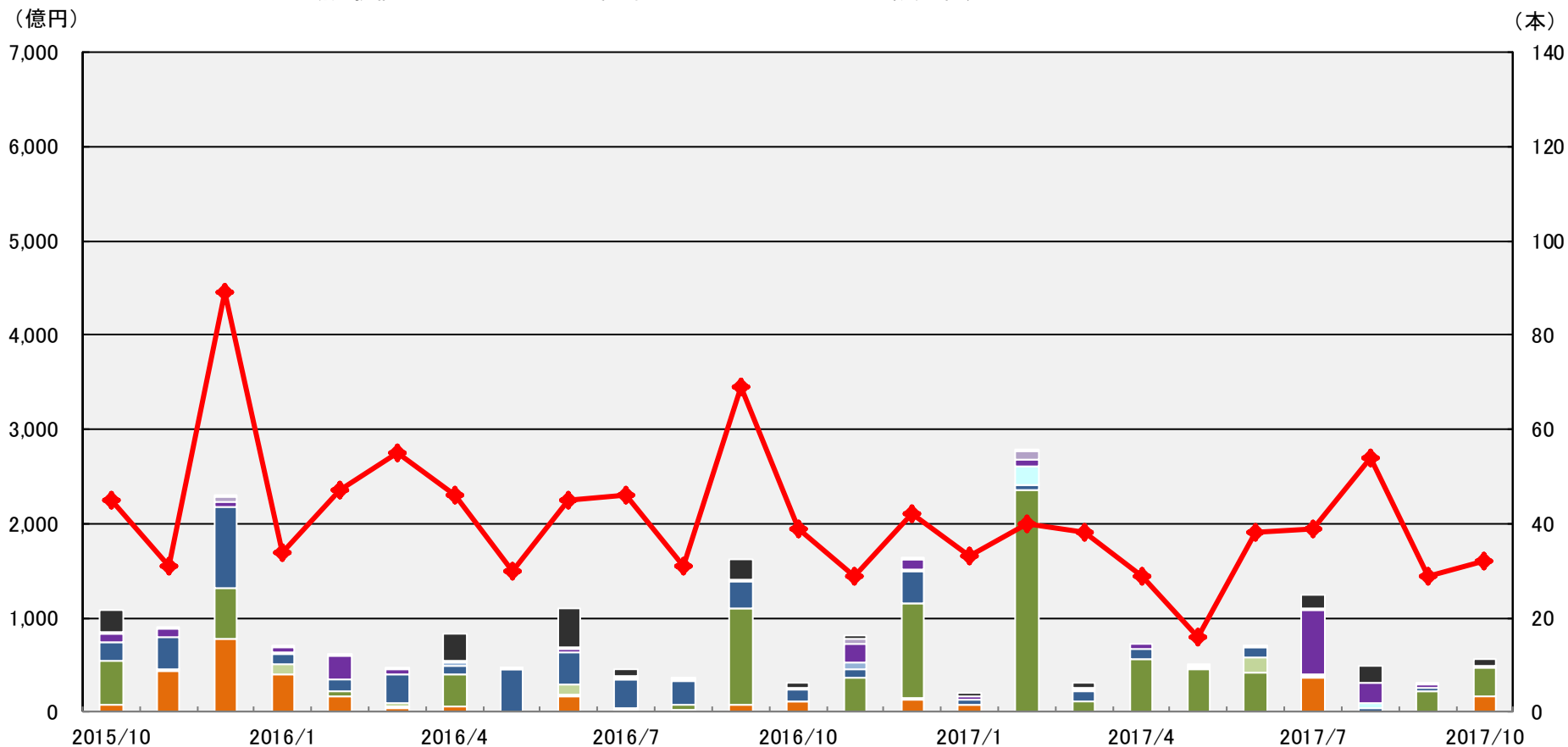
- 純資産残高は前月比横ばいとなった。株式市場等が堅調に推移したことからリスク性資産を中心に評価額が上昇した一方で、利益を確定する動きから純資金流出となったことで、純資産残高に大きな変化は見られなかった。
- 資金流入は約1,630億円の資金流出超と2ヵ月連続の流出超となったが、前月と比べると大幅に流出額が拡大した。地政学リスクの膠着化や世界的な経済回復期待の高まりなどを受けた株価上昇から利益を確定する動きが強まった国内株式型や、金利上昇の影響が懸念される不動産投信型を中心に資金が流出した。一方で、資金流入となったのは、外国株式型(約1,230億円)、エマージング株式型(770億円)であり、依然として高水準を保っている。
- 個別ファンドでは、「野村PIMCO・世界インカム戦略ファンド A」(約410億円)が前月に引き続き1位となった。以降は新規設定ファンドである「ダイワ／ジャナス米国中型グロース株F(ヘッジなし)」(約310億円)、「野村インド株投資」(約240億円)と続いている。3位の「野村インド株投資」は着実に純資産残高を積み上げており、10月末時点で約5,200億円と公販ファンドにおいて9位にランクインした。

▶DCファンド

- 純資産残高は、リスク性資産を中心に評価額が上昇したことで、前月比小幅に増加した。
- 流出入額は約182億円の流入超となった。DCファンドでは制度の性格上、安定的な資金流入が継続している。複合資産型に約96億円と最も資金が流入した一方で、国内株式型では一部の投資家がスイッチング取引を行った影響により、約17億円の資金が流出した。

新規設定ファンドの推移

- 国内株式型
- 国内債券型
- 外国株式型
- エマージング株式型
- 外国債券型
- エマージング債券型
- ハイイールド債券型
- 複合資産型
- 不動産投信型
- その他
- 設定本数



※ ETF、SMA専用、公社債投信等を除いた公募投信

2017年10月 新規設定ファンド

順位	ファンド名	投信会社	設定額 (百万円)	分類	設定日	販売手数料 (上限) (%)	運用管理 費用 (%)	決算 回数	主な販売会社
1	ダイワ／ジャンス米国中型グロース株F(ヘッジなし)	大和	25,276	外国株式型	2017/10/19	3.240	1.760	2	大和証券
2	ニッポン創業経営者ファンド	岡三	8,288	国内株式型	2017/10/31	3.240	1.555	1	岡三証券、岡三にいがた証券、今村証券 他
3	あいちファンド(為替モメンタム戦略型)	AM-One	7,792	国内株式型	2017/10/24	3.240	1.555	2	東海東京証券
4	ダイワ／ジャンス米国中型グロース株F(ヘッジあり)	大和	5,607	外国株式型	2017/10/19	3.240	1.760	2	大和証券
5	シンプレクス・ウォールデン・ファンド2017-10	シンプレクス	4,450	その他	2017/10/27	0.216	0.302	1	キャピタル・パートナーズ証券
6	東京海上・グローバルM&AフォーカスF(ヘッジあり)	東京海上	2,149	その他	2017/10/20	3.240	1.998	2	三菱UFJモルガン・スタンレー証券
7	東京海上・グローバルM&AフォーカスF(ヘッジなし)	東京海上	868	その他	2017/10/20	3.240	1.998	2	三菱UFJモルガン・スタンレー証券
8	SBIインド・スリランカ・バランスF(年4回決算)	SBI	700	複合資産型	2017/10/6	3.240	1.339	4	SB証券
9	しんきんノーロード日経225	しんきん	500	国内株式型	2017/10/31	0.000	0.421	1	信金中央金庫
10	ロックフェラー米国中小型イノベーターズ・ファンド	三井住友	60	外国株式型	2017/10/23	3.240	1.771	1	SMBC日興証券、SMBCフレンド証券 他
11	フィデリティ・プライム社債ファンド(為替ヘッジあり)	フィデリティ	46	外国債券型	2017/10/31	3.240	0.994	2	フィデリティ証券
12	ニッセイコムジェスト新興国成長株ファンド(資産成長)	ニッセイ	10	エマージング株式型	2017/10/16	3.240	1.015	1	内藤証券
13	eMAXISマイマナージャー1990s	三菱UFJ国際	10	複合資産型	2017/10/2	0.000	0.540	1	三菱UFJ信託銀行
14	eMAXISマイマナージャー1970s	三菱UFJ国際	10	複合資産型	2017/10/2	0.000	0.540	1	三菱UFJ信託銀行
15	eMAXISマイマナージャー1980s	三菱UFJ国際	10	複合資産型	2017/10/2	0.000	0.540	1	三菱UFJ信託銀行
16	ニッセイコムジェスト新興国成長株ファンド(年2回)	ニッセイ	10	エマージング株式型	2017/10/16	3.240	1.015	2	内藤証券
17	フィデリティ・オーストラリア配当株投信(資産成長型)	フィデリティ	1	外国株式型	2017/10/17	4.320	1.620	1	フィデリティ証券、SB証券
18	JP4資産均等バランス	JP投信	1	複合資産型	2017/10/18	0.000	0.105	1	ゆうちょ銀行
19	ピムコ・インカム・ストラテジーF(ヘッジなし・年2回)	三菱UFJ国際	1	外国債券型	2017/10/2	3.240	1.814	2	大和証券
20	野村つみたて日本株投信	野村	1	国内株式型	2017/10/2	0.000	0.184	1	野村證券、SB証券、新生銀行 他
21	ニッセイ・インデックスバランスF(6資産均等型)＜購入・換金手数料なし＞	ニッセイ	1	複合資産型	2017/10/13	0.000	0.237	1	楽天証券、SB証券
22	ニッセイ新興国株式インデックスF＜購入・換金手数料なし＞	ニッセイ	1	エマージング株式型	2017/10/13	0.000	0.366	1	楽天証券、SB証券
23	野村つみたて外国株投信	野村	1	外国株式型	2017/10/2	0.000	0.205	1	野村證券、SB証券、新生銀行 他
24	ピムコ・インカム・ストラテジーF(限定為替ヘッジ・毎月決算)	三菱UFJ国際	1	外国債券型	2017/10/2	3.240	1.814	12	大和証券
25	ピムコ・インカム・ストラテジーF(ヘッジなし・毎月決算)	三菱UFJ国際	1	外国債券型	2017/10/2	3.240	1.814	12	大和証券
26	ピムコ・インカム・ストラテジーF(限定為替ヘッジ・年2回)	三菱UFJ国際	1	外国債券型	2017/10/2	3.240	1.814	2	大和証券
27	東京海上・円資産インデックスバランスファンド	東京海上	1	複合資産型	2017/10/11	0.000	0.410	1	
28	つみたてバランスファンド	りそなAM	0	複合資産型	2017/10/26	0.000	0.211	1	りそな銀行
29	JPMザ・ジャパン(年4回決算型)	JPモルガン	0	国内株式型	2017/10/10	3.240	1.836	4	野村證券、SB証券、楽天証券 他
30	三井住友・DCつみたてNISA・世界分散ファンド	三井住友	0	複合資産型	2017/10/3	0.000	0.227	1	SB証券、エイチ・エス証券

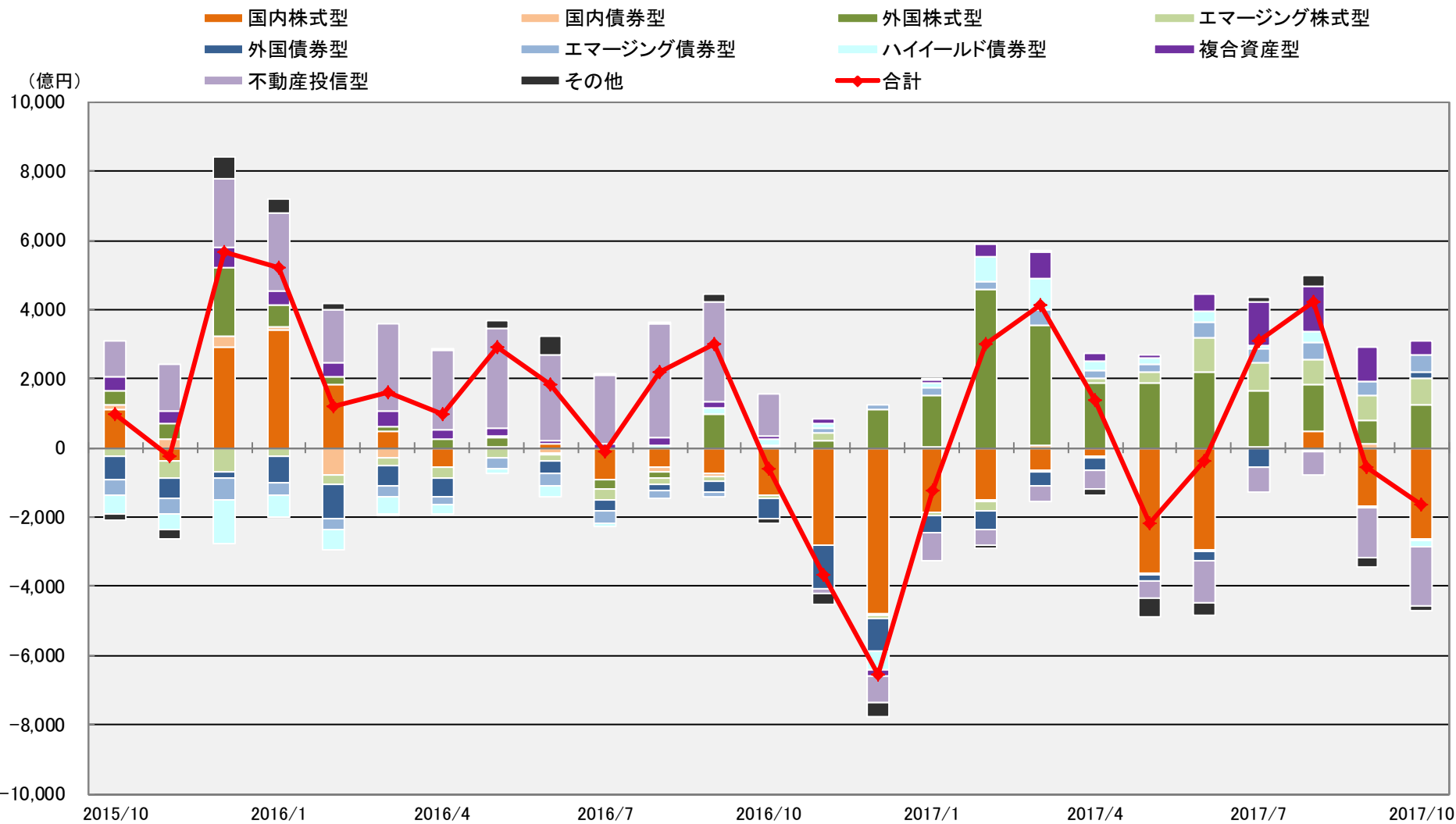
※ ETF、SMA専用、公社債投信等を除いた公募投信。設定額は、設定日の純資産額。なお、1百万円未満は0と表記。

2017年10月 新規設定ファンド（つづき）

順位	ファンド名	投信会社	設定額 (百万円)	分類	設定日	販売手数料 (上限) (%)	運用管理 費用 (%)	決算 回数	主な販売会社
31	キャピタル・ニューワールド・ファンド(F)(米ドル売り円買い)	キャピタル	0	外国株式型	2017/10/17	0.000	0.842	1	みずほ証券、三菱UFJ信託銀行
32	キャピタル・グローバル中期債ファンド(F)(米ドル売り円買い)	キャピタル	0	外国債券型	2017/10/17	0.000	0.464	1	みずほ証券、三菱UFJ信託銀行

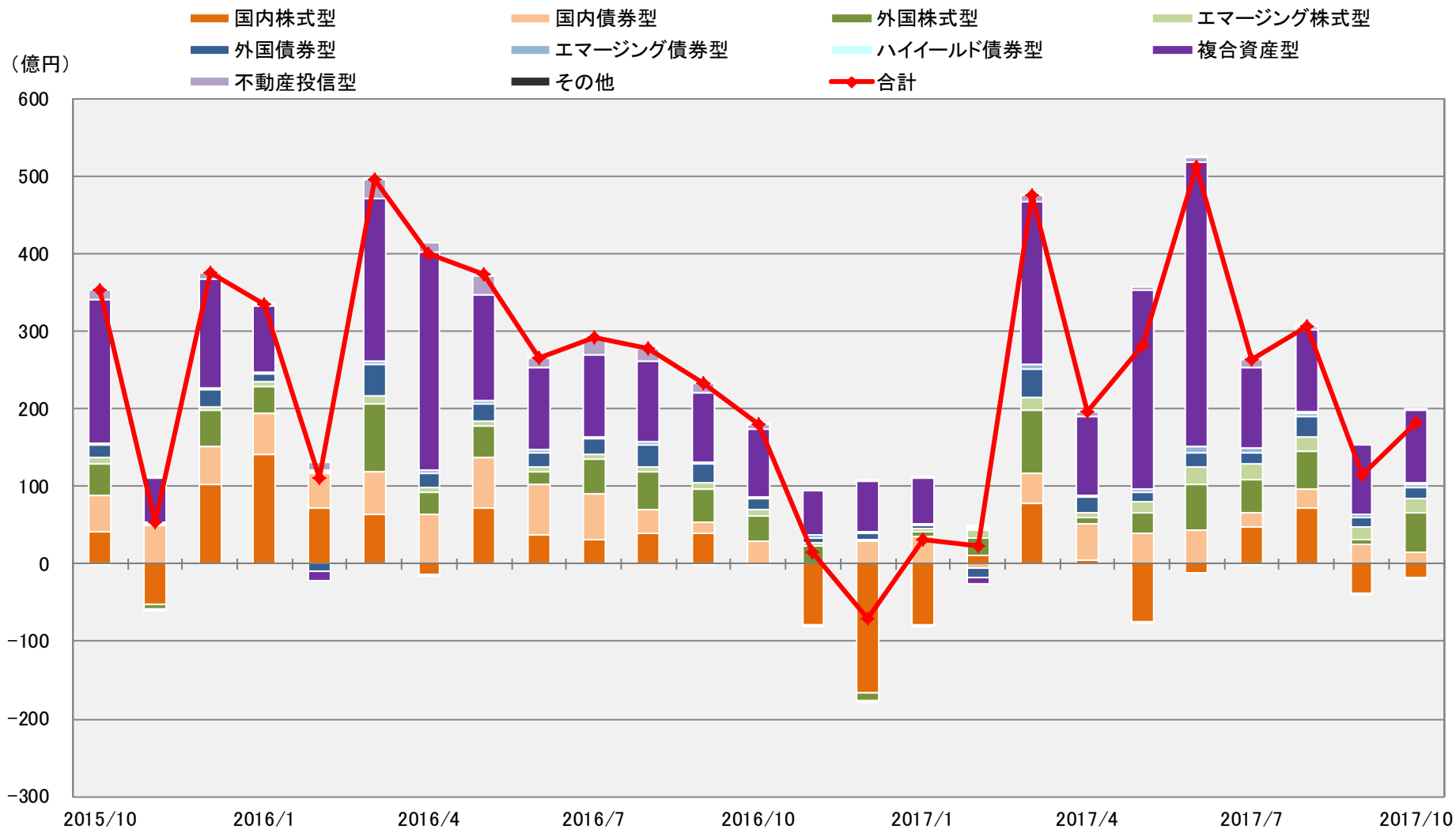
※ ETF、SMA専用、公社債投信等を除いた公募投信。設定額は、設定日の純資産額。なお、1百万円未満は0と表記。

ファンド分類別 月間流出入額推移(公販ファンド)



※ 公販ファンドとは、ETF、DC専用、SMA専用、公社債投信等を除いた公募投信

ファンド分類別 月間流出入額推移(DCファンド)



※ DCファンドとは、原則として当社がファンドの名称等から推測したファンド

2017年10月 流入額上位30ファンド(公販ファンド)

順位	ファンド名	投信会社	分類	設定日	販売手数料 (上限) (%)	運用管理 費用 (%)	決算 回数	純資産額 2017/10/31 (百万円)	流出入額 2017/10 (百万円)	直近3か月の 流出入合計額 (百万円)	主な販売会社
1	野村PIMCO・世界インカム戦略ファンド A	野村	外国債券型	2016/4/22	3.240	1.814	2	258,337	40,619	106,056	みずほ銀行、あおぞら銀行、新生銀行 他
2	ダイワ/ジャナス米国中型グロース株F(ヘッジなし)	大和	外国株式型	2017/10/19	3.240	1.760	2	31,332	31,203	31,203	大和証券
3	野村インド株投資	野村	エマーゼンダ株式型	2005/6/22	3.240	2.160	1	522,970	23,633	84,450	野村證券
4	SMBC・アムンディプロテクト&スイッチファンド	アムンディ	複合資産型	2017/7/28	0.000	1.220	1	139,170	21,924	76,875	三井住友銀行
5	ひふみプラス	レオス	国内株式型	2012/5/28	3.240	1.058	1	331,089	21,483	74,610	SB証券、カブドットコム証券、上光証券 他
6	グローバル・フィンテック株式ファンド(年1回)	日興	外国株式型	2016/12/16	3.780	1.890	1	132,031	19,260	45,397	エイチ・エス証券、岡地証券、証券ジャパン 他
7	グローバル・ハイクオリティ成長株F(為替ヘッジなし)	AM-One	外国株式型	2016/9/30	3.240	1.836	1	217,561	18,313	50,160	みずほ証券
8	新シルクロード経済圏ファンド	日興	エマーゼンダ株式型	2017/9/7	3.240	1.847	1	53,671	18,173	52,330	SMBC日興証券、SMBCフレンド証券
9	グローバル・ロボティクス株F(年2回)	日興	外国株式型	2015/8/31	3.780	1.901	2	306,574	16,322	52,779	三菱東京UFJ銀行、三井住友銀行、新生銀行 他
10	世界eコマース関連株オープン	AM-One	外国株式型	2017/9/7	3.240	1.728	1	33,021	16,270	32,651	三井住友信託銀行
11	ワールド・ゲノムテクノロジー・オープン A	野村	外国株式型	2003/11/19	3.240	2.052	1	58,875	16,029	38,303	野村證券
12	ロボット・テクノロジー関連株F	大和	外国株式型	2015/12/7	3.240	1.215	2	276,817	15,118	47,094	みずほ信託銀行、あおぞら銀行、リソナ銀行 他
13	新光ピムコ・ストラテジック・インカム・ファンド10月号	AM-One	外国債券型	2014/10/27	1.620	1.706	1	15,410	14,681	14,681	みずほ証券
14	高成長インド・中型株ファンド	三井住友	エマーゼンダ株式型	2011/8/31	3.780	1.139	4	83,167	14,150	26,776	岡三証券、東洋証券、ひろぎん証券 他
15	ワールド・ゲノムテクノロジー・オープン B	野村	外国株式型	2003/11/19	3.240	2.052	1	54,322	14,106	32,360	野村證券
16	キャピタル・ニューワールド・ファンドB(為替ヘッジなし)	キャピタル	外国株式型	2017/6/27	3.240	1.696	1	122,837	13,782	47,386	みずほ証券
17	いちよし・インベスコ世界中小型成長株ファンド	いちよし	外国株式型	2017/9/28	3.240	0.950	1	20,728	12,735	20,560	いちよし証券
18	野村インド債券ファンド(毎月分配型)	野村	エマーゼンダ債券型	2011/11/30	3.240	1.555	12	198,956	12,656	44,196	藍澤證券、香川証券、第四証券 他
19	JPMベスト・インカム(毎月決算型)	JPモルガン	複合資産型	2014/9/17	3.240	1.004	12	189,524	11,802	37,184	三菱東京UFJ銀行、三井住友銀行、新生銀行 他
20	日興レジェンド・イーグル・ファンド(毎月決算)	アムンディ	外国株式型	2011/3/18	3.780	1.210	12	151,688	11,245	28,489	SMBC日興証券、三井住友銀行 他
21	スマート・ファイブ(毎月決算型)	日興	複合資産型	2013/7/16	2.160	1.080	12	169,747	11,217	30,875	ゆうちょ銀行
22	GSエマーゼンダ通貨債券ファンド	G S	エマーゼンダ債券型	2008/3/28	3.780	1.004	12	43,135	11,044	17,927	三菱UFJ信託銀行、エース証券 他
23	三井住友・ピムコ・ストラテジック・インカムF(為替ヘッジあり/年1回決算型)	三井住友	外国債券型	2014/5/30	3.780	1.814	1	39,922	10,757	25,051	岡三証券、SB証券、高木証券 他
24	ダイワDBモメンタム戦略ファンド(為替ヘッジなし)	大和	複合資産型	2017/8/23	3.240	1.161	2	37,835	10,301	36,333	大和証券
25	AI(人工知能)活用型世界株ファンド	AM-One	外国株式型	2017/9/29	3.240	1.555	1	19,273	9,718	18,869	永和証券、SB証券、大熊本証券 他
26	通貨選択型米国リート・αクワトロ(毎月分配)	大和	不動産投信型	2015/6/26	3.240	1.215	12	119,373	9,629	39,734	クレディスイス証券、大和証券、SB証券 他
27	日本株発掘ファンド	大和	国内株式型	2015/2/24	3.240	1.566	4	62,873	9,102	15,961	丸三証券、リテラ・クレア証券、日の出証券 他
28	ピムコンショートターム・インカム・F(為替リスク軽減型)	三菱UFJ国際	外国債券型	2017/6/14	0.000	0.923	1	15,943	9,053	12,953	三菱UFJモルガン・スタンレー証券
29	あいちファンド(為替モメンタム戦略型)	AM-One	国内株式型	2017/10/24	3.240	1.555	2	8,978	8,980	8,980	東海東京証券
30	ニッポン創業経営者ファンド	岡三	国内株式型	2017/10/31	3.240	1.555	1	8,288	8,288	8,288	岡三証券、岡三にいがた証券、今村証券 他

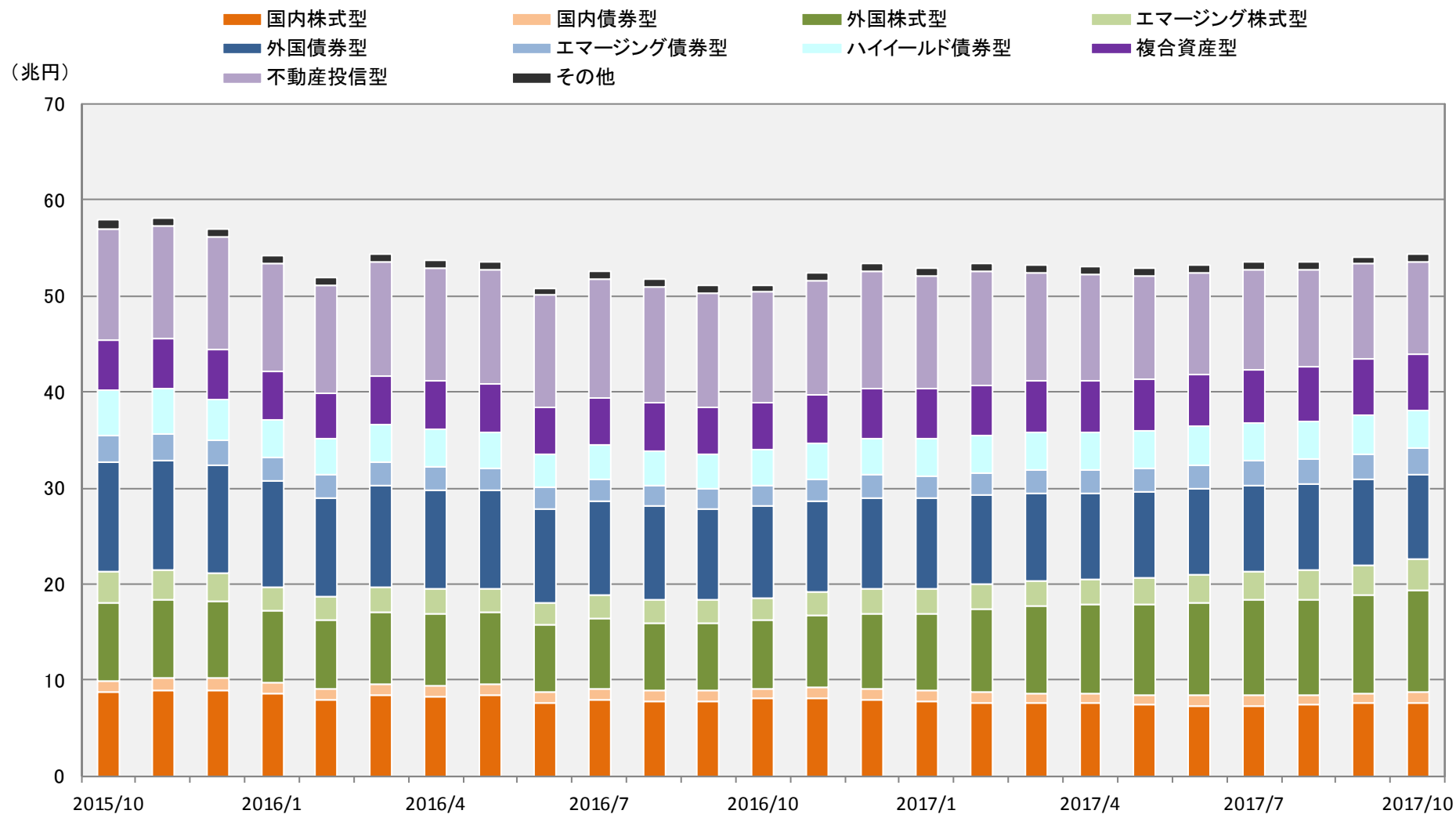
※ 公販ファンドとは、ETF、DC専用、SMA専用、公社債投信を除いた公募投信

2017年10月 流入額下位30ファンド(公販ファンド)

順位	ファンド名	投信会社	分類	設定日	販売手数料 (上限) (%)	運用管理 費用 (%)	決算 回数	純資産額 2017/10/31 (百万円)	流出入額 2017/10 (百万円)	直近3か月の 流出入合計額 (百万円)	主な販売会社
1	新光US-REITオープン	AM-One	不動産投信型	2004/9/30	3.240	1.652	12	1,066,521	-26,887	-69,105	みずほ信託銀行、三菱東京UFJ銀行 他
2	フィデリティ・USリート・ファンド B	フィデリティ	不動産投信型	2003/12/9	3.780	1.512	12	1,180,214	-24,698	-62,413	みずほ銀行、三菱東京UFJ銀行、三井住友銀行 他
3	ラサール・グローバルREITファンド(毎月分配型)	日興	不動産投信型	2004/3/26	3.240	1.620	12	824,571	-21,728	-64,114	みずほ銀行、みずほ信託銀行、三井住友銀行 他
4	LM・オーストラリア高配当株ファンド(毎月分配)	L M	外国株式型	2011/9/29	3.780	1.793	12	546,206	-18,046	-47,346	三菱UFJモルガン・スタンレーPB証券 他
5	日興・インデックスファンド225	日興	国内株式型	1988/6/17	2.160	0.562	1	191,958	-17,773	-21,271	新生銀行、三菱UFJ信託銀行、SMBC信託銀行 他
6	野村ドイチェ高配当インフラ関連株投信(米ドル)毎月	野村	外国株式型	2010/10/28	3.780	0.896	12	240,170	-17,427	-54,825	野村證券
7	MHAM株式インデックスF225	AM-One	国内株式型	1985/10/25	2.160	0.594	1	131,979	-16,355	-16,793	みずほ銀行、みずほ銀行DC、東邦銀行 他
8	ブル3倍日本株ポートフォリオⅣ	大和	その他	2015/9/10	2.160	1.004	1	43,610	-14,314	-25,684	大和証券
9	ダイワ米国リート・ファンド(毎月分配型)為替ヘッジなし	大和	不動産投信型	2004/5/20	3.240	1.642	12	505,668	-13,974	-58,460	大和証券
10	三菱UFJインデックス225オープン	三菱UFJ国際	国内株式型	1998/11/9	0.540	0.670	1	66,514	-10,616	-8,339	三菱東京UFJ銀行 他
11	グローバル・ヘルスケア&バイオF	三菱UFJ国際	外国株式型	2004/2/27	3.240	2.376	2	223,307	-10,113	-18,362	三菱東京UFJ銀行、新生銀行、リそな銀行 他
12	グローバル・ソブリン・オープン(毎月決算型)	三菱UFJ国際	外国債券型	1997/12/18	1.620	1.350	12	561,003	-9,539	-28,909	みずほ銀行、三菱東京UFJ銀行、三井住友銀行 他
13	日経225ノーロードオープン	AM-One	国内株式型	1998/8/21	0.000	0.864	1	110,567	-9,500	-22,022	みずほ銀行、リそな銀行、埼玉りそな銀行 他
14	ワールド・リート・オープン(毎月決算型)	三菱UFJ国際	不動産投信型	2004/7/2	2.700	1.674	12	455,134	-9,411	-20,010	三菱東京UFJ銀行、新生銀行 他
15	日本企業価値向上ファンド(限定追加型)	野村	国内株式型	2015/4/3	3.240	1.350	1	95,099	-8,708	-19,782	野村證券
16	JPX日経400アクティブ・プレミアム・オープン(毎月決算型)	ニッセイ	国内株式型	2015/2/12	3.240	1.107	12	112,393	-8,682	-18,400	三菱UFJモルガン・スタンレー証券
17	マクロ・トータル・リターン・ファンド	三菱UFJ国際	その他	2016/6/21	3.240	1.220	2	26,367	-7,809	-16,009	三菱UFJモルガン・スタンレー証券
18	野村テンプルトン・トータル・リターンD	野村	外国債券型	2011/8/11	3.240	1.037	12	240,735	-7,768	-19,993	野村證券、めぶき証券、中銀証券 他
19	野村日本企業価値向上オープン(米ドル投資型)	野村	国内株式型	2015/5/18	3.240	1.361	1	93,883	-7,719	-14,198	野村證券
20	ノムラ・日本株戦略ファンド	野村	国内株式型	2000/2/2	3.240	2.052	2	76,464	-7,300	-10,410	筑邦銀行、武蔵野銀行、池田泉州銀行 他
21	ストックインデックスF225	大和	国内株式型	1985/9/20	2.160	0.562	1	68,184	-7,256	-9,436	あおぞら銀行、みずほ信託銀行、京都銀行 他
22	コア投資戦略ファンド(成長型)	三井住友トラスト	複合資産型	2012/8/7	3.240	1.490	1	152,067	-7,073	-16,245	三井住友信託銀行、北都銀行、SBI証券 他
23	野村日本高配当株プレミアム(通貨セレクト)毎月分配型	野村	国内株式型	2012/6/19	3.780	0.950	12	120,680	-6,996	-16,340	野村證券、こうぞん証券
24	フィデリティ・日本成長株ファンド	フィデリティ	国内株式型	1998/4/1	3.240	1.652	1	385,999	-6,988	-9,275	みずほ銀行、みずほ信託銀行、三井住友銀行 他
25	J-REIT・リサーチ・オープン(毎月決算型)	三井住友トラスト	不動産投信型	2005/1/17	3.240	1.080	12	290,611	-6,938	-8,371	三井住友信託銀行、SMBC日興証券 他
26	トヨタグループ株式ファンド	三井住友	国内株式型	2003/11/14	1.620	0.745	1	80,827	-6,839	-13,081	あおぞら銀行、SBI証券、愛知銀行 他
27	野村グローバル高配当株プレミアム(通貨セレクト)毎月分配	野村	外国株式型	2011/11/18	4.320	0.950	12	158,757	-6,819	-19,332	野村證券、ふくおか証券、こうぞん証券
28	GSグローバル・ビッグデータ投資戦略 B(ヘッジなし)	G S	外国株式型	2017/2/24	3.240	1.323	1	200,025	-6,687	-7,745	三井住友銀行、リそな銀行、埼玉りそな銀行 他
29	フィデリティ・USハイ・イールドF	フィデリティ	ハイイールド債券型	1998/4/1	3.240	1.706	12	989,692	-6,653	17,402	みずほ銀行、三井住友銀行、三菱東京UFJ銀行 他
30	リそな・日経225オープン	アムンディ	国内株式型	1999/7/23	1.080	0.810	1	24,668	-6,640	-7,977	りそな銀行、埼玉りそな銀行、東海東京証券 他

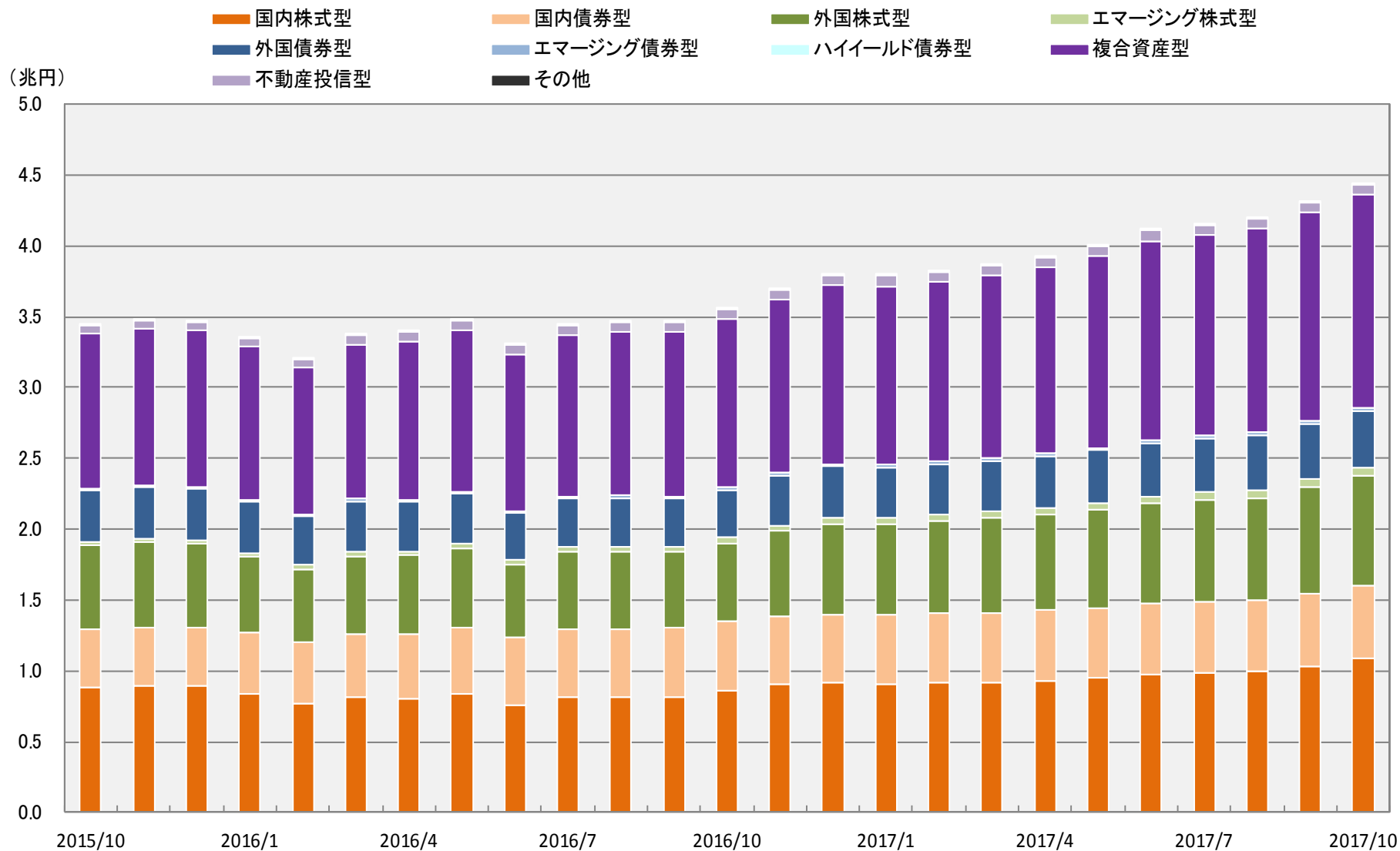
※ 公販ファンドとは、ETF、DC専用、SMA専用、公社債投信を除いた公募投信

ファンド分類別 純資産額(公販ファンド)



※ 公販ファンドとは、ETF、DC専用、SMA専用、公社債投信等を除いた公募投信

ファンド分類別 純資産額(DCファンド)



※ DCファンドとは、原則として当社がファンドの名称等から推測したファンド

2017年10月 純資産額上位30ファンド(公販ファンド)

順位	ファンド名	投信会社	分類	設定日	販売手数料 (上限) (%)	運用管理 費用 (%)	決算 回数	純資産額 2017/10/31 (百万円)	流出入額 2017/10 (百万円)	主な販売会社
1	フィデリティ・USリート・ファンド B	フィデリティ	不動産投信型	2003/12/9	3.780	1.512	12	1,180,214	-24,698	みずほ銀行、三菱東京UFJ銀行、三井住友銀行 他
2	新光US-REITオープン	AM-One	不動産投信型	2004/9/30	3.240	1.652	12	1,066,521	-26,887	みずほ信託銀行、三菱東京UFJ銀行 他
3	フィデリティ・USハイ・イールドF	フィデリティ	ハイイールド債券型	1998/4/1	3.240	1.706	12	989,692	-6,653	みずほ銀行、三井住友銀行、三菱東京UFJ銀行 他
4	ラサール・グローバルREITファンド(毎月分配型)	日興	不動産投信型	2004/3/26	3.240	1.620	12	824,571	-21,728	みずほ銀行、みずほ信託銀行、三井住友銀行 他
5	ダイワ・US-REIT・オープン(毎月決算型)B	大和	不動産投信型	2004/7/21	3.240	1.642	12	709,809	2,233	みずほ銀行、新生銀行、りそな銀行 他
6	ビクテ・グローバル・インカム株式F(毎月分配型)	ビクテ	外国株式型	2005/2/28	3.780	1.188	12	642,376	1,887	みずほ銀行、あおぞら銀行、みずほ信託銀行 他
7	グローバル・ソブリン・オープン(毎月決算型)	三菱UFJ国際	外国債券型	1997/12/18	1.620	1.350	12	561,003	-9,539	みずほ銀行、三菱東京UFJ銀行、三井住友銀行 他
8	LM・オーストラリア高配当株ファンド(毎月分配)	L M	外国株式型	2011/9/29	3.780	1.793	12	546,206	-18,046	三菱UFJモルガン・スタンレーPB証券 他
9	野村インド株投資	野村	エマージング株式型	2005/6/22	3.240	2.160	1	522,970	23,633	野村證券
10	ダイワ米国リート・ファンド(毎月分配型)為替ヘッジなし	大和	不動産投信型	2004/5/20	3.240	1.642	12	505,668	-13,974	大和証券
11	ワールド・リート・オープン(毎月決算型)	三菱UFJ国際	不動産投信型	2004/7/2	2.700	1.674	12	455,134	-9,411	三菱東京UFJ銀行、新生銀行 他
12	アジア・オセアニア好配当成長株オープン(毎月分配型)	岡三	エマージング株式型	2005/10/27	3.240	1.134	12	439,775	-4,674	みずほ銀行、岡三証券、SBI証券 他
13	グローバル・ロボティクス株式F(1年決算)	日興	外国株式型	2015/8/31	3.780	1.901	1	427,816	2,382	三菱東京UFJ銀行、三井住友銀行、新生銀行 他
14	フィデリティ・日本成長株ファンド	フィデリティ	国内株式型	1998/4/1	3.240	1.652	1	385,999	-6,988	みずほ銀行、みずほ信託銀行、三井住友銀行 他
15	東京海上・円資産バランスファンド(毎月決算型)	東京海上	複合資産型	2012/11/9	1.620	0.907	12	367,151	222	あおぞら銀行、新生銀行、三菱UFJ信託銀行 他
16	財産3分法ファンド(不動産・債券・株式)毎月分配型	日興	複合資産型	2003/8/5	3.240	1.026	12	353,799	-1,535	三井住友銀行、野村證券、SMBC日興証券 他
17	ハイグレード・オセアニア・ボンド・オープン(毎月分配型)	大和	外国債券型	2003/6/13	2.160	1.350	12	345,677	-3,869	みずほ信託銀行、三菱UFJ信託銀行 他
18	ひふみプラス	レオス	国内株式型	2012/5/28	3.240	1.058	1	331,089	21,483	SBI証券、カブドットコム証券、上光証券 他
19	さわかみファンド	さわかみ	国内株式型	1999/8/24	0.000	1.080	1	326,603	-5,907	
20	ダイワ日本国債ファンド(毎月分配型)	大和	国内債券型	2006/6/12	1.080	0.194	12	313,502	-5,077	みずほ銀行、みずほ信託銀行、りそな銀行 他
21	ビクテ新興国インカム株式ファンド(毎月決算型)	ビクテ	エマージング株式型	2008/1/31	3.240	1.242	12	306,861	-19	三菱東京UFJ銀行、みずほ信託銀行、群馬銀行 他
22	グローバル・ロボティクス株式F(年2回)	日興	外国株式型	2015/8/31	3.780	1.901	2	306,574	16,322	三菱東京UFJ銀行、三井住友銀行、新生銀行 他
23	グローバルAIファンド(為替ヘッジなし)	三井住友	外国株式型	2016/9/9	3.240	1.890	1	304,641	-2,537	SMBC日興証券、SMBCフレンド証券 他
24	J-REIT・リサーチ・オープン(毎月決算型)	三井住友トラスト	不動産投信型	2005/1/17	3.240	1.080	12	290,611	-6,938	三井住友信託銀行、SMBC日興証券 他
25	ロボット・テクノロジー関連株F	大和	外国株式型	2015/12/7	3.240	1.215	2	276,817	15,118	みずほ信託銀行、あおぞら銀行、りそな銀行 他
26	短期豪ドル債オープン(毎月分配型)	大和住銀	外国債券型	2003/4/18	2.160	0.972	12	275,469	-3,606	みずほ銀行、みずほ証券、あおぞら銀行 他
27	野村PIMCO・世界インカム戦略ファンド A	野村	外国債券型	2016/4/22	3.240	1.814	2	258,337	40,619	みずほ銀行、あおぞら銀行、新生銀行 他
28	UBS世界公共インフラ債券投信 円(毎月分配型)	UBS	外国債券型	2009/7/24	3.240	0.950	12	256,777	-3,795	野村證券
29	野村テンブルトン・トータル・リターンD	野村	外国債券型	2011/8/11	3.240	1.037	12	240,735	-7,768	野村證券、めぶき証券、中銀証券 他
30	野村ドイチエ高配当インフラ関連株投信(米ドル)毎月	野村	外国株式型	2010/10/28	3.780	0.896	12	240,170	-17,427	野村證券

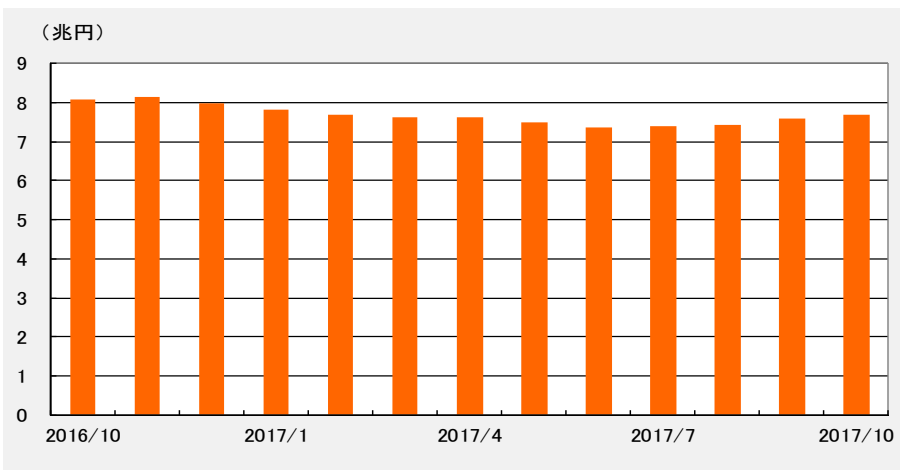
※ 公販ファンドとは、ETF、DC専用、SMA専用、公社債投信を除いた公募投信

2017年10月 純資産額上位30ファンド(DCファンド)

順位	ファンド名	投信会社	分類	設定日	運用管理 費用 (%)	決算 回数	純資産額 2017/10/31 (百万円)	流入金額 2017/10 (百万円)	主な販売会社
1	三菱UFJプライムバランス(安定成長型)(確定拠出年金)	三菱UFJ国際	複合資産型	2002/11/8	0.248	1	172,820	748	三菱東京UFJ銀行DC、百五銀行DC 他
2	野村外国株式インデックスF・MSCI-KOKUSAI(確定拠出年金)	野村	外国株式型	2002/2/22	0.238	1	151,508	658	野村證券DC、三井住友海上火災保険DC 他
3	DIAM外国株式インデックスファンド<DC年金>	AM-One	外国株式型	2002/9/5	0.270	1	123,319	732	第一生命DC、百五銀行DC、八十二銀行DC 他
4	DCダイワ外国債券インデックス	大和	外国債券型	2002/12/2	0.248	1	111,707	372	大和証券DC、みずほ銀行DC 他
5	三菱UFJプライムバランス(成長型)(確定拠出年金)	三菱UFJ国際	複合資産型	2002/11/8	0.259	1	107,084	416	三菱東京UFJ銀行DC、百五銀行DC 他
6	DC国内債券インデックスファンド	三菱UFJ国際	国内債券型	2002/2/5	0.173	1	101,819	278	三菱UFJ信託銀行DC、みずほ銀行DC 他
7	DC日本債券インデックスS	三井住友トラスト	国内債券型	2003/2/3	0.173	1	99,900	671	三井住友信託銀行DC、三井住友海上火災保険DC 他
8	DIAM国内株式インデックスファンド<DC年金>	AM-One	国内株式型	2002/11/15	0.238	1	95,178	-432	第一生命DC、みずほ銀行DC 他
9	DC日本株式インデックスL	三井住友トラスト	国内株式型	2002/4/1	0.205	1	92,808	-306	三井住友信託銀行DC、三井住友海上火災保険DC
10	DC国内株式インデックスファンド	三菱UFJ国際	国内株式型	2003/9/30	0.216	1	82,672	127	三菱UFJ信託銀行DC、三菱東京UFJ銀行DC 他
11	DCマイセレクション50	三井住友トラスト	複合資産型	2001/10/1	0.313	1	70,681	522	三井住友信託銀行DC、愛媛銀行DC 他
12	三菱UFJプライムバランス(安定型)(確定拠出年金)	三菱UFJ国際	複合資産型	2002/11/8	0.238	1	69,736	367	三菱東京UFJ銀行DC、百五銀行DC 他
13	マイバランス50(確定拠出年金)	野村	複合資産型	2002/7/25	0.248	1	69,590	385	野村證券DC、西日本シティ銀行DC
14	DCダイワ日本株式インデックス	大和	国内株式型	2003/1/27	0.270	1	66,036	-921	大和証券DC、みずほ銀行DC 他
15	マイバランス70(確定拠出年金)	野村	複合資産型	2002/7/25	0.259	1	63,183	118	野村證券DC、西日本シティ銀行DC
16	分散投資コア戦略ファンドS	三井住友トラスト	複合資産型	2013/3/29	1.080	1	63,047	858	三井住友信託銀行DC、北海道銀行DC
17	DCダイワ外国株式インデックス	大和	外国株式型	2003/1/27	0.270	1	56,427	531	大和証券DC、みずほ銀行DC 他
18	三井住友・DC外国債券インデックスファンド	三井住友	外国債券型	2002/4/1	0.227	1	56,351	300	三菱UFJ信託銀行DC、北陸銀行DC 他
19	DC・ダイワ・バリュー株・オープン	大和	国内株式型	2001/11/28	1.642	2	56,298	-239	大和証券DC、みずほ銀行DC 他
20	野村国内債券インデックスファンド(確定拠出年金)	野村	国内債券型	2002/7/25	0.173	1	56,274	-79	野村證券DC、あいおいニッセイ同和損害保険DC 他
21	野村国内株式インデックスF・TOPIX(確定拠出年金)	野村	国内株式型	2002/10/11	0.205	1	52,230	-130	野村證券DC、武蔵野銀行DC 他
22	分散投資コア戦略ファンドA	三井住友トラスト	複合資産型	2013/3/29	1.080	1	49,578	399	三井住友信託銀行DC
23	DC外国株式インデックスL	三井住友トラスト	外国株式型	2003/1/15	0.270	1	47,431	34	三井住友信託銀行DC、みずほ銀行DC 他
24	DCマイセレクション75	三井住友トラスト	複合資産型	2001/10/1	0.346	1	47,027	192	三井住友信託銀行DC、紀陽銀行DC 他
25	DC日本債券インデックスL	三井住友トラスト	国内債券型	2003/1/15	0.130	1	46,438	-279	三井住友信託銀行DC
26	DC日本債券インデックスP	三井住友トラスト	国内債券型	2004/11/15	0.119	1	44,988	222	三井住友信託銀行DC
27	DCマイセレクション25	三井住友トラスト	複合資産型	2001/10/1	0.281	1	39,787	508	三井住友信託銀行DC、岡三証券DC 他
28	野村DC外国株式インデックスF・MSCI-KOKUSAI	野村	外国株式型	2007/9/27	0.238	1	39,633	498	野村證券DC、労働金庫連合会DC 他
29	DC世界経済インデックスファンド	三井住友トラスト	複合資産型	2011/10/13	0.540	1	38,478	458	三井住友信託銀行DC、北海道銀行DC
30	年金インデックスファンド日本株式(TOPIX連動型)	日興	国内株式型	2004/11/30	0.183	1	38,434	81	京都銀行、滋賀銀行、北國銀行 他

2017年10月 国内株式型(公販ファンド)

純資産額推移



2017年10月 月間収益率上位15位ファンド

順位	ファンド名	投信会社	設定日	月間収益率 (単位:%)
1	三井住友・スーパーアクティブ・オープン	三井住友	1999/7/28	11.03
2	野村通貨選択日本株投信(インドルピー)年2回決算型	野村	2013/6/27	10.48
3	野村通貨選択日本株投信(インドルピー)毎月分配型	野村	2013/6/27	10.48
4	野村通貨選択日本株投信(ロシアルーブル)年2回決算型	野村	2013/6/27	10.44
5	野村通貨選択日本株投信(ロシアルーブル)毎月分配型	野村	2013/6/27	10.39
6	野村通貨選択日本株投信(中国元)年2回決算型	野村	2013/6/27	9.35
7	野村通貨選択日本株投信(中国元)毎月分配型	野村	2013/6/27	9.35
8	JPMザ・ジャパン	JPモルガン	1999/12/15	9.13
9	JPMジャパン・ディスカバリー・ファンド	JPモルガン	2003/8/29	9.04
10	JPMEフロンティア・オープン	JPモルガン	1999/10/29	9.03
11	成長株ジャパン・オープン	三菱UFJ国際	2011/6/17	8.91
12	野村通貨選択日本株投信(米ドル)毎月分配型	野村	2013/6/27	8.88
13	野村通貨選択日本株投信(米ドル)年2回決算型	野村	2013/6/27	8.88
14	野村通貨選択日本株投信(インドネシアルピア)年2回決算型	野村	2013/6/27	8.56
15	野村通貨選択日本株投信(インドネシアルピア)毎月分配型	野村	2013/6/27	8.56

※ 公販ファンドとは、ETF、DC専用、SMA専用、公社債投信等を除いた公募投信

2017年10月 流入額上位15位ファンド

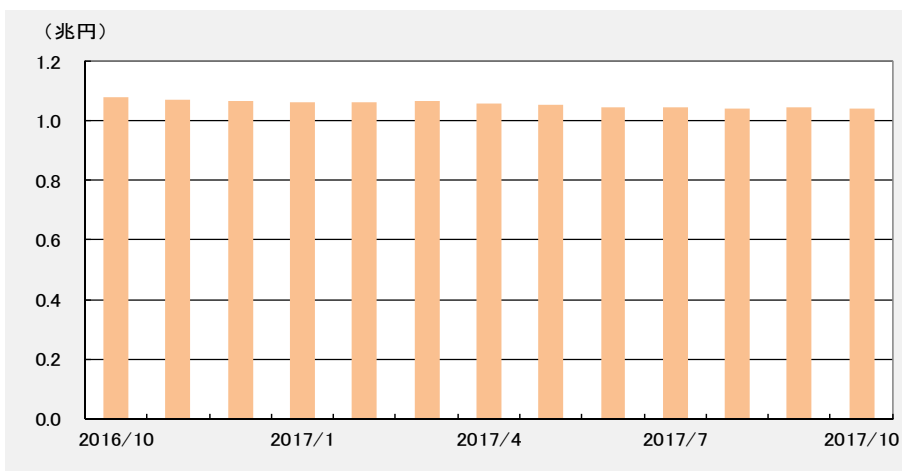
順位	ファンド名	投信会社	設定日	流入額 2017/10 (単位:百万円)
1	ひふみプラス	レオス	2012/5/28	21,483
2	日本株発掘ファンド	大和	2015/2/24	9,102
3	あいちファンド(為替モメンタム戦略型)	AM-One	2017/10/24	8,980
4	ニッポン創業経営者ファンド	岡三	2017/10/31	8,288
5	ジャパン・ロボティクス株式ファンド(1年決算型)	日興	2016/1/29	6,021
6	ニッポン中小型株ファンド	大和住銀	2014/2/3	5,220
7	成長応援日本株ファンド	明治安田	2016/5/30	4,589
8	ひふみ投信	レオス	2008/10/1	4,242
9	JPMザ・ジャパン(年4回決算型)	JPモルガン	2017/10/10	4,063
10	新成長株ファンド	明治安田	2004/4/26	3,654
11	三井住友・げんきシニアライフ	三井住友	2000/5/26	3,595
12	GSビッグデータ・ストラテジー(日本株)	G S	2017/7/5	3,359
13	ニッポン好配当株ファンド(早期償還条項付限定追加型)	三井住友	2017/9/22	2,639
14	SBI中小型割安成長株ファンド(年2回決算)	SBI	2015/7/10	2,405
15	スパークス・M&S・ジャパン・ファンド	スパークス	2007/1/31	1,947

2017年10月 純資産額上位15位ファンド

順位	ファンド名	投信会社	設定日	純資産額 2017/10/31 (単位:百万円)
1	フィデリティ・日本成長株ファンド	フィデリティ	1998/4/1	385,999
2	ひふみプラス	レオス	2012/5/28	331,089
3	さわかみファンド	さわかみ	1999/8/24	326,603
4	日本株アルファ・カルテット(毎月分配型)	大和住銀	2014/4/4	220,977
5	日興・インデックスファンド225	日興	1988/6/17	191,958
6	MHAM株式インデックスF225	AM-One	1985/10/25	131,979
7	野村日本高配当株プレミアム(通貨セレクト)毎月分配型	野村	2012/6/19	120,680
8	ニッセイ日経225インデックスファンド	ニッセイ	2004/1/28	119,158
9	JPX日経400アクティブ・プレミアム・オープン(毎月決算型)	ニッセイ	2015/2/12	112,393
10	日経225ノーロードオープン	AM-One	1998/8/21	110,567
11	野村日本ブランド株投資(ブラジルリアルコース)毎月分配型	野村	2009/4/23	103,033
12	いちよし中小型成長株ファンド	いちよし	2016/6/29	100,869
13	日本株厳選ファンド・円コース	大和住銀	2011/4/26	98,412
14	ひふみ投信	レオス	2008/10/1	95,508
15	日本企業価値向上ファンド(限定追加型)	野村	2015/4/3	95,099

2017年10月 国内債券型(公販ファンド)

純資産額推移



2017年10月 流入額上位15位ファンド

(単位:百万円)

順位	ファンド名	投信会社	設定日	流入額 2017/10
1	債券コア・セレクション	三井住友トラスト	2016/12/29	4,124
2	ニッセイ日本インカムオープン(年1回決算型)	ニッセイ	2013/8/26	660
3	三井住友・日本債券インデックスF	三井住友	2002/1/4	416
4	三菱UFJ日本国債ファンド(毎月決算型)	三菱UFJ国際	2010/9/30	408
5	ダイワ日本国債ファンド(年1回決算型)	大和	2013/7/26	371
6	東京海上セレクション・日本債券インデックス	東京海上	2010/4/28	344
7	ニッセイ日本債券ファンド(毎月決算型)	ニッセイ	2011/7/29	327
8	たわらノーロード国内債券	AM-One	2015/12/18	294
9	東京海上・円建て投資適格債券ファンド(毎月決算型)	東京海上	2010/5/28	253
10	SMT国内債券インデックス・オープン	三井住友トラスト	2008/1/9	253
11	ダイワ日本国債15-20年ラダー型	大和	2016/2/23	178
12	インデックスコレクション(国内債券)	三井住友トラスト	2010/10/20	168
13	東京海上セレクション・物価連動国債	東京海上	2004/11/17	147
14	日本債券ファンド	AM-One	2010/2/16	144
15	eMAXIS Slim国内債券インデックス	三菱UFJ国際	2017/2/27	108

2017年10月 月間収益率上位15位ファンド

(単位:%)

順位	ファンド名	投信会社	設定日	月間収益率
1	東京海上セレクション・物価連動国債	東京海上	2004/11/17	0.88
2	東京海上・物価連動国債ファンド	東京海上	2006/2/20	0.86
3	三菱UFJ国際・日本物価連動国債ファンド	三菱UFJ国際	2014/6/27	0.86
4	物価連動国債ファンド(3ヵ月決算型)	AM-One	2005/2/4	0.86
5	MHAM物価連動国債ファンド	AM-One	2004/6/1	0.85
6	eMAXIS国内物価連動国債インデックス	三菱UFJ国際	2014/11/6	0.84
7	大和・日本物価連動国債ファンド	大和	2013/9/5	0.84
8	分配金ステップアップ型円建て債券F2012-12	岡三	2012/12/21	0.66
9	国内債券通貨プラス(秀債くん)	三菱UFJ国際	2012/2/14	0.55
10	債券コア・セレクション	三井住友トラスト	2016/12/29	0.31
11	ノーロード明治安田社債アクティブ	明治安田	2016/12/21	0.12
12	2023年満期日本公共債ファンド	日興	2014/1/24	0.06
13	ニッセイ日本インカムオープン	ニッセイ	2006/9/29	0.03
14	ニッセイ日本債券ファンド(毎月決算型)	ニッセイ	2011/7/29	0.03
15	ダイワ日本国債ファンド(毎月分配型)	大和	2006/6/12	0.03

2017年10月 純資産額上位15位ファンド

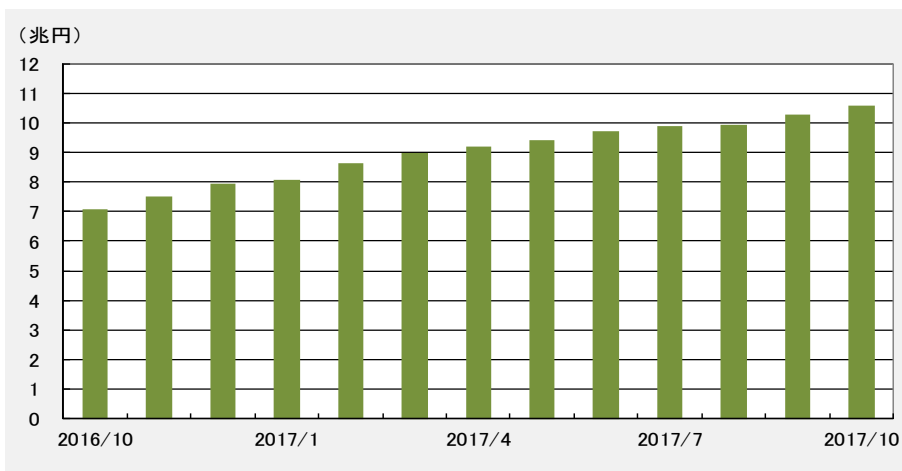
(単位:百万円)

順位	ファンド名	投信会社	設定日	純資産額 2017/10/31
1	ダイワ日本国債ファンド(毎月分配型)	大和	2006/6/12	313,502
2	ニッセイ日本インカムオープン	ニッセイ	2006/9/29	80,399
3	三井住友・日本債券インデックスF	三井住友	2002/1/4	58,098
4	債券コア・セレクション	三井住友トラスト	2016/12/29	56,288
5	東京海上・円建て投資適格債券ファンド(毎月決算型)	東京海上	2010/5/28	51,599
6	DLIBJ・公社債オープン(中期コース)	AM-One	1999/12/14	49,487
7	MHAM物価連動国債ファンド	AM-One	2004/6/1	35,435
8	ジャパン・ソブリン・オープン	三菱UFJ国際	2004/6/11	26,331
9	DLIBJ・公社債オープン(短期コース)	AM-One	1999/12/14	20,475
10	インデックスコレクション(国内債券)	三井住友トラスト	2010/10/20	20,300
11	DIAM国内債券パッシブ・ファンド	AM-One	2009/1/30	16,966
12	eMAXIS国内債券インデックス	三菱UFJ国際	2009/10/28	15,909
13	三菱UFJ日本国債ファンド(毎月決算型)	三菱UFJ国際	2010/9/30	15,478
14	ニッセイ日本債券ファンド(毎月決算型)	ニッセイ	2011/7/29	15,243
15	しんきん公共債ファンド	しんきん	2010/2/9	15,112

※ 公販ファンドとは、ETF、DC専用、SMA専用、公社債投信等を除いた公募投信

2017年10月 外国株式型(公販ファンド)

純資産額推移



2017年10月 流入額上位15位ファンド

(単位:百万円)

順位	ファンド名	投信会社	設定日	流入額 2017/10
1	ダイワ/ジャナス米国中型グロース株F(ヘッジなし)	大和	2017/10/19	31,203
2	グローバル・フィンテック株式ファンド(年1回)	日興	2016/12/16	19,260
3	グローバル・ハイクオリティ成長株式F(為替ヘッジなし)	AM-One	2016/9/30	18,313
4	グローバル・ロボティクス株式F(年2回)	日興	2015/8/31	16,322
5	世界eコマース関連株式オープン	AM-One	2017/9/7	16,270
6	ワールド・ゲノムテクノロジー・オープン A	野村	2003/11/19	16,029
7	ロボット・テクノロジー関連株F	大和	2015/12/7	15,118
8	ワールド・ゲノムテクノロジー・オープン B	野村	2003/11/19	14,106
9	キャピタル・ニューワールド・ファンドB(為替ヘッジなし)	キャピタル	2017/6/27	13,782
10	いちよし・インベスコ世界中小型成長株ファンド	いちよし	2017/9/28	12,735
11	日興レジェンド・イーグル・ファンド(毎月決算)	アムンディ	2011/3/18	11,245
12	AI(人工知能)活用型世界株ファンド	AM-One	2017/9/29	9,718
13	日興レジェンド・イーグル・ファンド(資産成長コース)	アムンディ	2009/9/11	7,061
14	野村グローバルAI関連株式ファンド A	野村	2017/2/23	6,959
15	ダイワ/ジャナス米国中型グロース株F(ヘッジあり)	大和	2017/10/19	6,614

2017年10月 月間収益率上位15位ファンド

(単位:%)

順位	ファンド名	投信会社	設定日	月間収益率
1	野村世界業種別投資(世界半導体株投資)	野村	2009/8/27	10.82
2	世界レアメタル関連株ファンド	大和	2011/5/31	10.80
3	野村クラウド&スマートグリッド関連株投信B	野村	2010/4/16	8.17
4	野村クラウド&スマートグリッド関連株投信A	野村	2010/4/16	7.58
5	USテクノロジー・イノベーターズF	三井住友	2016/2/19	7.41
6	USテクノロジー・イノベーターズF(為替ヘッジあり)	三井住友	2016/11/18	6.81
7	GS・ネットウィン B	G S	1999/11/29	6.79
8	グローバル・スマート・イノベーション(年2回)	三菱UFJ国際	2015/12/16	6.47
9	グローバル・スマート・イノベーション(年1回)	三菱UFJ国際	2015/12/16	6.44
10	iTrustロボ	ビクテ	2016/2/19	6.41
11	ダイワ世界フィンテック関連株F(限定追加型/早期償還条項付)	大和	2016/4/19	6.41
12	ロボット・テクノロジー関連株F	大和	2015/12/7	6.40
13	ロボット・テクノロジー関連株F(年1回)	大和	2016/2/8	6.39
14	GS・ネットウィン A	G S	1999/11/29	6.25
15	ロボット・テクノロジー関連株F(年1回・ヘッジあり)	大和	2016/9/30	6.20

2017年10月 純資産額上位15位ファンド

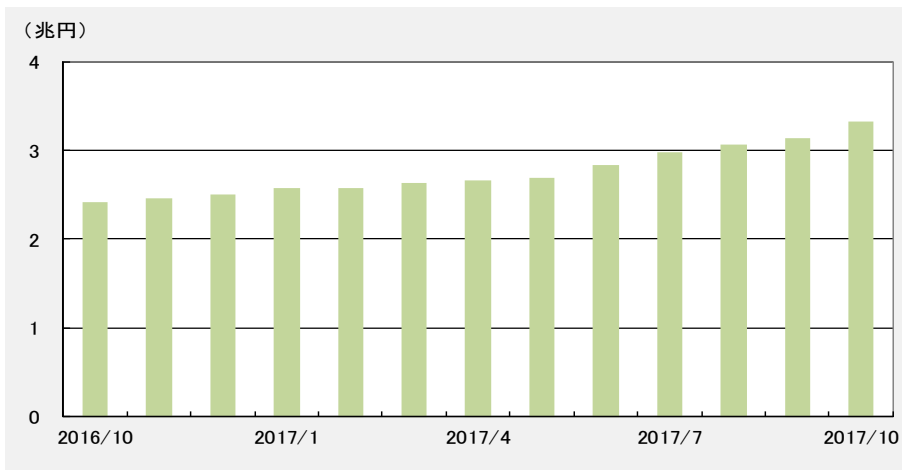
(単位:百万円)

順位	ファンド名	投信会社	設定日	純資産額 2017/10/31
1	ビクテ・グローバル・インカム株式F(毎月分配型)	ビクテ	2005/2/28	642,376
2	LM・オーストラリア高配当株ファンド(毎月分配)	L M	2011/9/29	546,206
3	グローバル・ロボティクス株式F(1年決算)	日興	2015/8/31	427,816
4	グローバル・ロボティクス株式F(年2回)	日興	2015/8/31	306,574
5	グローバルAIファンド(為替ヘッジなし)	三井住友	2016/9/9	304,641
6	ロボット・テクノロジー関連株F	大和	2015/12/7	276,817
7	野村ドイチェ高配当インフラ関連株投信(米ドル)毎月	野村	2010/10/28	240,170
8	グローバル・ヘルスケア&バイオF	三菱UFJ国際	2004/2/27	223,307
9	グローバル・ハイクオリティ成長株式F(為替ヘッジなし)	AM-One	2016/9/30	217,561
10	GSグローバル・ビッグデータ投資戦略 B(ヘッジなし)	G S	2017/2/24	200,025
11	ニッセイ豪州ハイ・インカム株式ファンド(毎月決算型)	ニッセイ	2012/6/18	171,408
12	ニッセイオーストラリア高配当株ファンド(毎月決算型)	ニッセイ	2012/6/8	171,153
13	野村グローバル高配当株プレミアム(通貨セレクト)毎月分配	野村	2011/11/18	158,757
14	日興レジェンド・イーグル・ファンド(毎月決算)	アムンディ	2011/3/18	151,688
15	野村グローバルAI関連株式ファンド B	野村	2017/2/23	134,851

※ 公販ファンドとは、ETF、DC専用、SMA専用、公社債投信等を除いた公募投信

2017年10月 エマージング株式型(公販ファンド)

純資産額推移



2017年10月 流入額上位15位ファンド

(単位:百万円)

順位	ファンド名	投信会社	設定日	流入額 2017/10
1	野村インド株投資	野村	2005/6/22	23,633
2	新シルクロード経済圏ファンド	日興	2017/9/7	18,173
3	高成長インド・中型株式ファンド	三井住友	2011/8/31	14,150
4	中華圏株式ファンド(毎月分配型)	日興	2010/10/29	5,407
5	イーストスプリング・インド株式オープン	イーストスプリ	2004/9/30	4,802
6	先進国資本エマージング株式ファンド(1年決算型)	日興	2016/6/30	3,819
7	フィリピン株式オープン	大和	2017/8/23	3,193
8	テンプレート新興国小型株ファンド	三菱UFJ国際	2017/8/31	2,860
9	三井住友・ニュー・チャイナ・ファンド	三井住友	2001/10/22	2,486
10	新光ビュア・インド株式ファンド	AM-One	2006/5/31	1,980
11	ダイワ・ダイナミック・インド株ファンド	大和	2007/12/26	1,792
12	T&Dインド中小型株ファンド	T&Dアセット	2011/2/7	1,730
13	イーストスプリング・インド消費関連ファンド	イーストスプリ	2008/5/30	1,623
14	グローイング・フロンティア株式ファンド	三井住友	2017/6/12	1,546
15	ダイワ・インド株式オープン	大和	2009/12/16	1,439

2017年10月 月間収益率上位15位ファンド

(単位:%)

順位	ファンド名	投信会社	設定日	月間収益率
1	HSBCインド・インフラ株式オープン	HSBC	2009/10/1	12.71
2	日興UBS中国A株ファンド	UBS	2009/9/18	12.64
3	新生・UTIインドインフラ関連株式ファンド	新生	2008/2/29	12.15
4	野村新中国A株投信	野村	2010/10/15	10.41
5	イーストスプリング・インド株式ファンド(3ヵ月決算型)	イーストスプリ	2007/12/18	9.31
6	イーストスプリング・インド株式オープン	イーストスプリ	2004/9/30	9.23
7	イーストスプリング・インド・インフラ株式ファンド	イーストスプリ	2006/11/8	8.94
8	ダイワ・インド株ファンド	大和	2008/6/13	8.92
9	新光インド・インフラ株式ファンド	AM-One	2008/7/31	8.90
10	T&Dインド中小型株ファンド	T&Dアセット	2011/2/7	8.79
11	HSBCインド株式ファンド(3ヶ月決算型)	HSBC	2007/9/14	8.78
12	HSBCインドオープン	HSBC	2004/11/30	8.64
13	ニッセイ・インド厳選株式ファンド	ニッセイ	2014/8/29	8.41
14	ブラックロック・インド株ファンド	ブラックロック	2005/12/13	8.28
15	ダイワ・インド株式オープン	大和	2009/12/16	8.02

2017年10月 純資産額上位15位ファンド

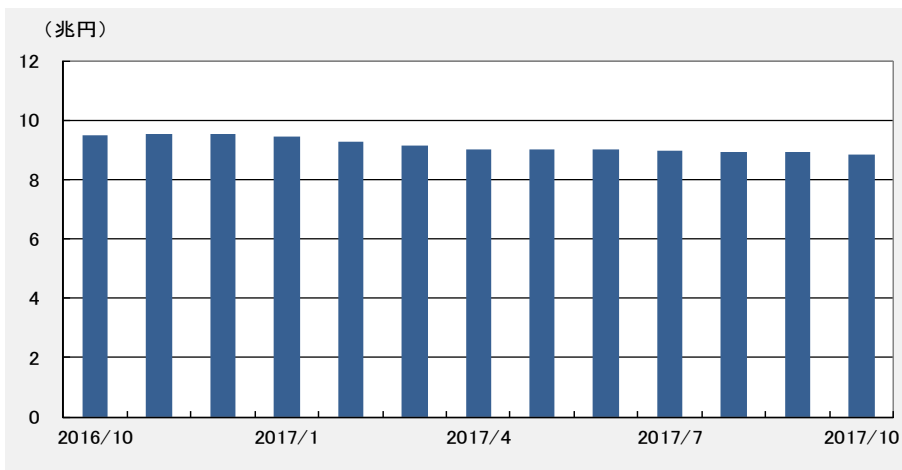
(単位:百万円)

順位	ファンド名	投信会社	設定日	純資産額 2017/10/31
1	野村インド株投資	野村	2005/6/22	522,970
2	アジア・オセアニア好配当成長株オープン(毎月分配型)	岡三	2005/10/27	439,775
3	ピクテ新興国インカム株式ファンド(毎月決算型)	ピクテ	2008/1/31	306,861
4	(ノムラ・アジアS)ノムラ・インド・フォーカス	野村	2009/9/16	108,030
5	イーストスプリング・インド株式オープン	イーストスプリ	2004/9/30	103,877
6	高成長インド・中型株式ファンド	三井住友	2011/8/31	83,167
7	HSBCインドオープン	HSBC	2004/11/30	71,045
8	中華圏株式ファンド(毎月分配型)	日興	2010/10/29	63,387
9	新シルクロード経済圏ファンド	日興	2017/9/7	53,671
10	三井住友・アジア・オセアニア好配当株式オープン	三井住友	2005/7/29	49,388
11	ダイワ・ダイナミック・インド株ファンド	大和	2007/12/26	42,362
12	HSBCブラジルオープン	HSBC	2006/3/31	39,160
13	eMAXIS新興国株式インデックス	三菱UFJ国際	2009/10/28	34,706
14	イーストスプリング・インド・インフラ株式ファンド	イーストスプリ	2006/11/8	34,290
15	JPM・BRICS5・ファンド	JPモルガン	2005/12/28	33,086

※ 公販ファンドとは、ETF、DC専用、SMA専用、公社債投信等を除いた公募投信

2017年10月 外国債券型(公販ファンド)

純資産額推移



2017年10月 流入額上位15位ファンド

(単位:百万円)

順位	ファンド名	投信会社	設定日	流入額 2017/10
1	野村PIMCO・世界インカム戦略ファンド A	野村	2016/4/22	40,619
2	新光ピムコ・ストラテジック・インカム・ファンド10月号	AM-One	2014/10/27	14,681
3	三井住友・ピムコ・ストラテジック・インカムF(為替ヘッジあり/年1回決算型)	三井住友	2014/5/30	10,757
4	ピムコショートターム・インカム・F(為替リスク軽減型)	三菱UFJ国際	2017/6/14	9,053
5	野村PIMCO・世界インカム戦略ファンド C	野村	2016/4/22	8,166
6	三井住友・ピムコ・ストラテジック・インカムF(為替ヘッジあり/3カ月決算型)	三井住友	2014/5/30	7,268
7	ピムコ・インカム・ストラテジーF(ヘッジなし・年2回)	三菱UFJ国際	2017/10/2	5,397
8	ピムコ・インカム・ストラテジーF(限定為替ヘッジ・年2回)	三菱UFJ国際	2017/10/2	5,260
9	GSフォーカス・イールド・ボンド(年2回決算)	G S	2016/6/14	3,446
10	三菱/AMP・Gインフラ債券F<為替ヘッジなし>毎月決算型	三菱UFJ国際	2012/6/1	2,653
11	世界プレミア企業債券ファンド(為替ヘッジあり)	三菱UFJ国際	2016/1/29	2,645
12	野村PIMCO・世界インカム戦略ファンド B	野村	2016/4/22	2,561
13	UBS公益・金融社債ファンド(為替ヘッジなし)	UBS	2011/7/12	2,525
14	野村PIMCO・世界インカム戦略ファンド D	野村	2016/4/22	2,229
15	三菱UFJ米国・バンクローンF<トルコリラ>(毎月分配型)	三菱UFJ国際	2013/10/15	1,974

2017年10月 月間収益率上位15位ファンド

(単位:%)

順位	ファンド名	投信会社	設定日	月間収益率
1	世界CoCosオープン(為替プレミアム)(毎月決算型)	三菱UFJ国際	2015/2/27	2.93
2	ハイブリッド証券ファンド(インドルピー)	AM-One	2009/11/16	2.71
3	世界CoCosオープン(為替ヘッジあり)(毎月決算型)	三菱UFJ国際	2015/2/27	2.70
4	ピムコ世界金融ハイブリッド証券戦略F(毎月決算・通貨プレミアム)	SBI	2016/2/26	2.45
5	世界CoCosオープン(為替ヘッジなし)(毎月決算型)	三菱UFJ国際	2015/2/27	2.43
6	グローバルCoCo債ファンド(円ヘッジ)	日興	2014/10/1	2.27
7	ニッセイ世界ハイブリッド証券戦略F(毎月決算型・通貨プレミアム)	ニッセイ	2014/9/25	2.25
8	新生・欧州債券ファンド1506	新生	2015/6/1	2.23
9	グローバル・ハイブリッド・プレミア(為替ヘッジあり)	日興	2014/11/5	2.23
10	新生・欧州債券ファンド1508	新生	2015/8/3	2.22
11	グローバルCoCo債ファンド(ヘッジなし)	日興	2014/10/1	2.21
12	グローバル・ハイブリッド・プレミア(為替ヘッジなし)	日興	2014/11/5	2.16
13	ニッセイ世界ハイブリッド証券戦略F(毎月決算型・為替ヘッジなし)	ニッセイ	2014/9/25	2.08
14	東京海上Roggeグローバルハイブリッド証券プラス(為替ヘッジあり)	東京海上	2014/11/28	2.02
15	東京海上Roggeグローバルハイブリッド証券プラス(為替ヘッジなし)	東京海上	2014/11/28	1.97

2017年10月 純資産額上位15位ファンド

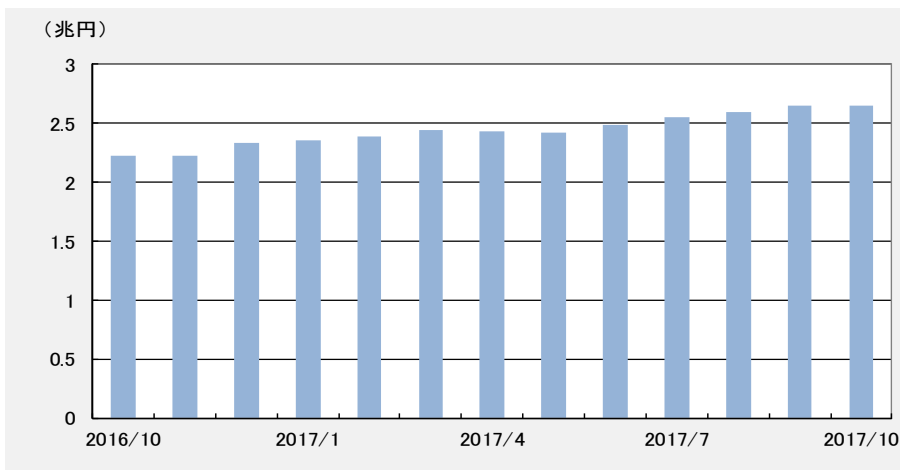
(単位:百万円)

順位	ファンド名	投信会社	設定日	純資産額 2017/10/31
1	グローバル・ソブリン・オープン(毎月決算型)	三菱UFJ国際	1997/12/18	561,003
2	ハイグレード・オセアニア・ボンド・オープン(毎月分配型)	大和	2003/6/13	345,677
3	短期豪ドル債オープン(毎月分配型)	大和住銀	2003/4/18	275,469
4	野村PIMCO・世界インカム戦略ファンド A	野村	2016/4/22	258,337
5	UBS世界公共インフラ債券投信 円(毎月分配型)	UBS	2009/7/24	256,777
6	野村テンプレート・トータル・リターンD	野村	2011/8/11	240,735
7	ダイワ高格付カナダドル債オープン(毎月分配型)	大和	2003/5/20	238,687
8	高金利先進国債券オープン(毎月分配型)	日興	2003/8/5	222,171
9	DIAM高格付インカム・オープン(毎月決算コース)	AM-One	2003/7/15	182,526
10	ダイワ・グローバル債券ファンド(毎月分配型)	大和	2003/10/23	173,220
11	オーストラリア公社債ファンド	三井住友トラスト	2010/5/31	157,281
12	三菱UFJグローバル・ボンド・オープン(毎月決算型)	三菱UFJ国際	2003/7/9	151,854
13	東京海上・ニッポン世界債券F(為替ヘッジあり)	東京海上	2009/12/30	143,620
14	三菱UFJ豪ドル債券インカムオープン	三菱UFJ国際	2003/3/14	127,366
15	みずほ豪ドル債券ファンド	AM-One	2003/10/30	122,365

※ 公販ファンドとは、ETF、DC専用、SMA専用、公社債投信等を除いた公募投信

2017年10月 エマージング債券型(公販ファンド)

純資産額推移



2017年10月 流入額上位15位ファンド

(単位:百万円)

順位	ファンド名	投信会社	設定日	流入額 2017/10
1	野村インド債券ファンド(毎月分配型)	野村	2011/11/30	12,656
2	GSエマージング通貨債券ファンド	G S	2008/3/28	11,044
3	インド債券オープン(毎月決算型)	三菱UFJ国際	2011/8/19	6,331
4	インド債券ファンド(毎月分配型)	三井住友	2012/5/31	5,365
5	新光ブラジル債券ファンド	AM-One	2008/12/22	4,276
6	野村エマージング債券投信(トルコリラ)毎月分配型	T&Dアセット	2011/8/10	3,581
7	(通貨選択EBF)トルコリラコース(毎月分配型)	大和住銀	2009/7/17	3,472
8	メキシコ債券オープン(毎月分配型)	大和住銀	2012/6/1	2,411
9	トルコ・ボンド・オープン(毎月決算型)	大和	2011/11/30	2,277
10	日興ピムコ・ハイインカム・ソブリンF毎月(トルコリラ)	日興	2009/7/10	2,269
11	野村エマージング債券投信(ブラジルレアル)毎月分配型	T&Dアセット	2009/11/17	2,204
12	イーストスプリング・インド公益インフラ債券F(毎月決算型)	イーストスプリ	2015/2/10	1,998
13	国際インド債券オープン(毎月決算型)	三菱UFJ国際	2011/12/16	1,657
14	ネクスト・グローブ・ボンド・オープン(毎月決算型)	三菱UFJ国際	2011/9/26	1,653
15	ピムコ・エマージング・ボンド・オープン B	三菱UFJ国際	2005/3/4	1,366

2017年10月 月間収益率上位15位ファンド

(単位:%)

順位	ファンド名	投信会社	設定日	月間収益率
1	アジア・ウェイブアジア債券F韓国ウォンコース	AM-One	2010/2/22	2.95
2	日興ピムコ・ハイインカム・ソブリンF毎月(インドルピー)	日興	2015/4/16	2.48
3	野村インド債券ファンド(毎月分配型)	野村	2011/11/30	2.19
4	野村インド債券ファンド(年2回決算型)	野村	2016/12/5	2.16
5	ニッセイ短期インド債券ファンド(毎月決算型)	ニッセイ	2014/8/29	2.10
6	ニッセイ短期インド債券ファンド(年2回決算型)	ニッセイ	2014/8/29	2.10
7	ニッセイ・インド債券オープン(年2回決算型)	ニッセイ	2015/8/27	1.95
8	ニッセイ・インド債券オープン(毎月決算型)	ニッセイ	2015/8/27	1.94
9	新興国公社債オープン 中国元(毎月決算型)	三菱UFJ国際	2010/3/30	1.93
10	エマージング債券ファンド(中国元)	AM-One	2010/12/20	1.88
11	三菱UFJインド債券オープン(毎月決算型)	三菱UFJ国際	2012/6/18	1.87
12	Navioインド債券ファンド	三菱UFJ国際	2012/4/10	1.84
13	(通貨選択EBF)中国元コース(毎月分配型)	大和住銀	2010/2/1	1.80
14	野村新エマージング債券投信(中国元)年2回決算型	野村	2010/2/24	1.79
15	野村新エマージング債券投信(中国元)毎月分配型	野村	2010/2/24	1.79

2017年10月 純資産額上位15位ファンド

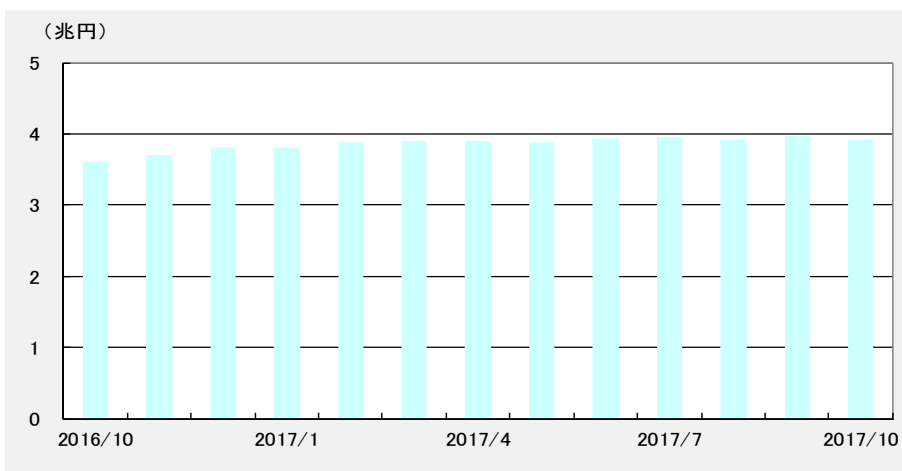
(単位:百万円)

順位	ファンド名	投信会社	設定日	純資産額 2017/10/31
1	野村インド債券ファンド(毎月分配型)	野村	2011/11/30	198,956
2	ブラジル・ボンド・オープン(毎月決算型)	大和	2008/11/26	130,665
3	インド債券ファンド(毎月分配型)	三井住友	2012/5/31	109,554
4	新光ブラジル債券ファンド	AM-One	2008/12/22	85,609
5	三菱UFJ新興国債券ファンド<ブラジルレアル>(毎月分配型)	三菱UFJ国際	2009/4/28	84,306
6	野村エマージング債券投信(ブラジルレアル)毎月分配型	T&Dアセット	2009/11/17	76,304
7	イーストスプリング・インド公益インフラ債券F(毎月決算型)	イーストスプリ	2015/2/10	64,322
8	日興ピムコ・ハイインカム・ソブリンF毎月(トルコリラ)	日興	2009/7/10	61,891
9	(通貨選択EBF)ブラジルレアルコース(毎月分配型)	大和住銀	2009/7/17	61,378
10	UBSブラジル・レアル債券投信(毎月分配型)	UBS	2008/7/17	59,607
11	メキシコ債券オープン(毎月分配型)	大和住銀	2012/6/1	57,171
12	LM・ブラジル国債ファンド(毎月分配)	L M	2008/10/31	56,712
13	ダイワ・ブラジル・レアル債オープン(毎月分配型)	大和	2008/11/12	54,248
14	SMBC・日興ニューワールド債券ファンド(ブラジルレアル)	三井住友	2009/10/30	51,874
15	ニッセイ短期インド債券ファンド(毎月決算型)	ニッセイ	2014/8/29	51,235

※ 公販ファンドとは、ETF、DC専用、SMA専用、公社債投信等を除いた公募投信

2017年10月 ハイールド債券型(公販ファンド)

純資産額推移



2017年10月 流入額上位15位ファンド

(単位:百万円)

順位	ファンド名	投信会社	設定日	流入額 2017/10
1	アムンディ・欧州ハイ・イールド債券F(トルコリラ)	アムンディ	2011/10/27	5,472
2	野村米国ハイ・イールド債券投信(トルコリラ)毎月分配型	野村	2009/1/28	4,326
3	三菱UFJ新興国高利回り社債F<ブラジルリアル>(毎月分配型)	三菱UFJ国際	2011/9/21	4,039
4	DWSユーロ・ハイ・イールド債券F(毎月分配型)A(円ヘッジあり)	ドイチェ	2011/1/6	2,450
5	欧州ハイ・イールド債券ファンド(為替ヘッジなし)	三菱UFJ国際	2012/6/15	2,036
6	三菱UFJ新興国高利回り社債F<トルコリラ>(毎月分配型)	三菱UFJ国際	2013/5/29	1,866
7	アムンディ・欧州ハイ・イールド債券F(米ドル)	アムンディ	2014/1/14	1,848
8	欧州ハイ・イールド債券オープン(毎月決算型)ユーロ	岡三	2011/1/28	1,786
9	欧州ハイ・イールド債券ファンド(為替ヘッジあり)	三菱UFJ国際	2012/6/15	1,780
10	アジアハイ・イールド・プラス(為替ヘッジなし)	岡三	2012/8/27	1,759
11	米国ハイ・イールド債オープントルコ・リラ(毎月決算型)	三菱UFJ国際	2011/8/12	1,752
12	DWS欧州ハイ・イールド債券F(トルコリラ)(毎月分配型)	ドイチェ	2013/8/23	1,652
13	アムンディ・欧州ハイ・イールド債券F(トルコリラ)年2回	アムンディ	2016/1/14	1,008
14	欧州ハイ・イールド・ボンド・ファンド(円コース)	野村	2008/8/11	979
15	野村米国ハイ・イールドF(毎月決算型)	野村	2011/7/29	965

2017年10月 月間収益率上位15位ファンド

(単位:%)

順位	ファンド名	投信会社	設定日	月間収益率
1	野村グローバル・ハイ・イールド債券投信(アジア通貨)毎月分配型	野村	2010/4/23	2.15
2	野村グローバル・ハイ・イールド債券投信(アジア通貨)年2回決算型	野村	2010/4/23	2.13
3	三菱UFJ新興国高利回り社債F<アジア通貨>(毎月分配型)	三菱UFJ国際	2011/9/21	2.12
4	GSアジア・ハイ・イールド債券ファンド(アジア通貨)	G S	2011/10/11	2.09
5	野村アジアハイ・イールド債券投信(アジア通貨セレクト)毎月分配	野村	2012/1/26	1.95
6	野村アジアハイ・イールド債券投信(アジア通貨セレクト)年2回	野村	2012/1/26	1.95
7	T&D通貨トレード新興国社債F(毎月分配型)豪ドルペア	T&Dアセット	2012/6/15	1.80
8	アムンディ・欧州ハイ・イールド債券F(米ドル)年2回	アムンディ	2016/1/14	1.54
9	米国ハイ・イールド債オープン 中国元(毎月決算型)	三菱UFJ国際	2010/9/27	1.54
10	ダイワ/フィデリティ・アジア・ハイ・イールド債券F(アジア通貨)(毎月分配型)	大和	2011/7/22	1.53
11	アムンディ・欧州ハイ・イールド債券F(米ドル)	アムンディ	2014/1/14	1.53
12	アムンディ・リソな米国ハイ・イールド債券F(中国元)	アムンディ	2010/4/28	1.45
13	三菱UFJ欧州ハイ・イールド債券Fユーロ円プレミアム(毎月分配型)	三菱UFJ国際	2012/6/15	1.34
14	T&D通貨トレード新興国社債F(毎月分配型)米ドルペア	T&Dアセット	2011/11/22	1.31
15	野村アジアハイ・イールド債券投信(米ドル)年2回決算型	野村	2014/3/17	1.31

2017年10月 純資産額上位15位ファンド

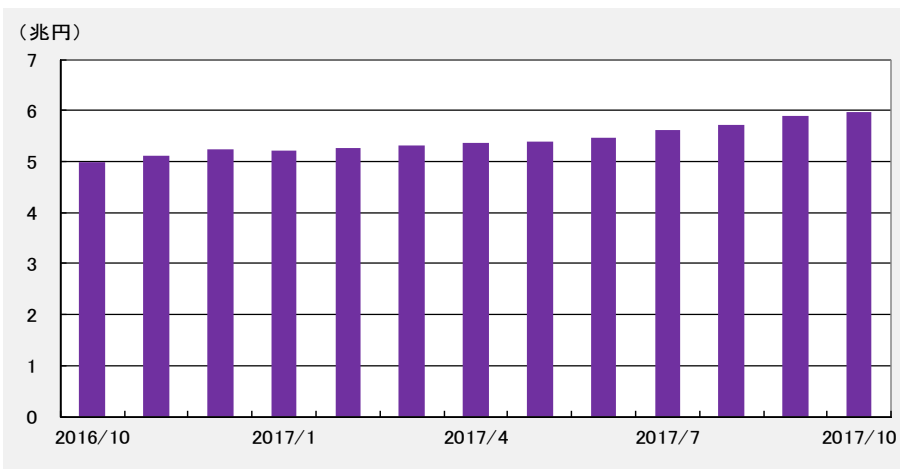
(単位:百万円)

順位	ファンド名	投信会社	設定日	純資産額 2017/10/31
1	フィデリティ・USハイ・イールドF	フィデリティ	1998/4/1	989,692
2	野村米国ハイ・イールド債券投信(ブラジルリアル)毎月分配型	野村	2009/1/28	178,058
3	みずほUSハイ・イールドオープン B	AM-One	2004/6/30	174,722
4	フィデリティ・グローバル・ハイ・イールドF(毎月決算型)	フィデリティ	2008/12/11	123,836
5	アムンディ・欧州ハイ・イールド債券F(トルコリラ)	アムンディ	2011/10/27	114,721
6	アムンディ・欧州ハイ・イールド債券F(豪ドル)	アムンディ	2011/10/27	92,976
7	野村グローバル・ハイ・イールド債券投信(資源国通貨)毎月分配型	野村	2010/4/23	88,319
8	ピムコハイ・インカム毎月分配型ファンド	三菱UFJ国際	2003/8/8	86,343
9	GSハイ・イールド・ボンド・ファンド	G S	2004/9/17	80,522
10	野村米国ハイ・イールド債券投信(豪ドル)毎月分配型	野村	2009/1/28	71,792
11	三菱UFJ新興国高利回り社債F<ブラジルリアル>(毎月分配型)	三菱UFJ国際	2011/9/21	62,572
12	欧州ハイ・イールド・ボンド・ファンド(豪ドルコース)	野村	2008/8/11	59,418
13	DWS欧州ハイ・イールド債券F(ブラジルリアル)(毎月分配型)	ドイチェ	2010/6/30	59,136
14	米国ハイ・イールド債券ファンド 豪ドル	AM-One	2009/10/30	51,632
15	米国ハイ・イールド債券ファンド ブラジルリアル	AM-One	2009/10/30	50,473

※ 公販ファンドとは、ETF、DC専用、SMA専用、公社債投信等を除いた公募投信

2017年10月 複合資産型(公販ファンド)

純資産額推移



2017年10月 流入額上位15位ファンド

(単位:百万円)

順位	ファンド名	投信会社	設定日	流入額 2017/10
1	SMBC・アムンディプロテクト&スイッチファンド	アムンディ	2017/7/28	21,924
2	JPMベスト・インカム(毎月決算型)	JPモルガン	2014/9/17	11,802
3	スマート・ファイブ(毎月決算型)	日興	2013/7/16	11,217
4	ダイワDBモメンタム戦略ファンド(為替ヘッジなし)	大和	2017/8/23	10,301
5	ワールドアセットバランス(リスク抑制コース)	AM-One	2017/1/18	5,154
6	JPMベスト・インカム(年1回決算型)	JPモルガン	2014/9/17	4,905
7	リスク抑制世界8資産バランスファンド	AM-One	2016/10/24	4,332
8	JPM新興国毎月決算ファンド	JPモルガン	2009/10/30	3,894
9	JP4資産バランスファンド(安定成長コース)	JP投信	2016/2/18	3,486
10	JP4資産バランスファンド(安定コース)	JP投信	2016/2/18	3,380
11	ダイワDBモメンタム戦略ファンド(為替ヘッジあり)	大和	2017/8/23	3,093
12	YMアセット・バランスファンド(安定タイプ)	ワイエムAM	2016/6/24	2,976
13	アムンディ・ダブルウォッチ	アムンディ	2016/1/29	2,837
14	ブレンドシックス	スカイオーシャン	2017/3/13	2,427
15	HSBCワールド・セレクション(安定成長コース)	HSBC	2015/9/25	2,308

2017年10月 月間収益率上位15位ファンド

(単位:%)

順位	ファンド名	投信会社	設定日	月間収益率
1	野村時間分散投資「日経225・国内債券」(限定追加型)	野村	2014/11/21	7.60
2	日経225リスクコントロールオープン	AM-One	2013/9/6	7.59
3	リスク・パリティαオープン	三菱UFJ国際	2013/4/22	5.89
4	日興UBS日本株式リスク・コントロール・ファンド	UBS	2013/12/20	5.79
5	円資産アクティブ・アロケーション(株式・債券)	岡三	2016/4/28	4.98
6	BNYメロン・日本株式ファンド市場リスク管理型	BNYメロン	2013/12/24	4.96
7	グローバル・ナビゲーター(限定追加型)	新生	2015/3/27	3.84
8	東京海上セレクション・バランス70	東京海上	2001/9/25	3.82
9	アセット・ナビゲーションF(株式80)	日興	1999/10/29	3.70
10	三菱UFJバランス・イノベーション(新興国投資型)	三菱UFJ国際	2013/10/25	3.57
11	アジア・ハイブリッド・ファンド	三井住友トラスト	2015/2/25	3.56
12	アジア・プラス(アジア通貨戦略)	野村	2013/5/31	3.54
13	(ダイワライフスタイル)スタイル75	大和	2000/4/28	3.51
14	日興アッシュモア新興国財産3分法F毎月分配型(インドルピー)	日興	2010/2/26	3.50
15	三菱UFJライフプラン75	三菱UFJ国際	2000/8/11	3.44

2017年10月 純資産額上位15位ファンド

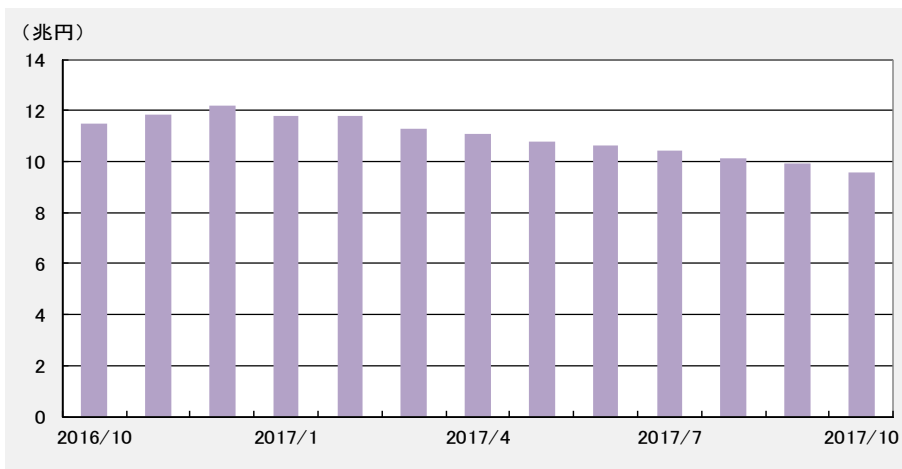
(単位:百万円)

順位	ファンド名	投信会社	設定日	純資産額 2017/10/31
1	東京海上・円資産バランスファンド(毎月決算型)	東京海上	2012/11/9	367,151
2	財産3分法ファンド(不動産・債券・株式)毎月分配型	日興	2003/8/5	353,799
3	JPMベスト・インカム(毎月決算型)	JPモルガン	2014/9/17	189,524
4	マイストーリー分配型(年6回)B	野村	2005/5/30	180,491
5	スマート・ファイブ(毎月決算型)	日興	2013/7/16	169,747
6	コア投資戦略ファンド(成長型)	三井住友トラスト	2012/8/7	152,067
7	セゾン・バンガード・グローバルバランスファンド	セゾン	2007/3/15	150,892
8	SMBC・アムンディプロテクト&スイッチファンド	アムンディ	2017/7/28	139,170
9	アムンディ・ダブルウォッチ	アムンディ	2016/1/29	135,448
10	野村世界6資産分散投資(分配コース)	野村	2005/10/3	121,741
11	トレンド・アロケーション・オープン	三菱UFJ国際	2012/3/30	121,587
12	グローバル・アロケーション・オープンB(年4回決算)	AM-One	2013/10/21	116,018
13	日興BR・ハイ・クオリティ・アロケーションF(為替ヘッジなし)	三井住友	2014/6/27	110,901
14	コア投資戦略ファンド(安定型)	三井住友トラスト	2012/8/7	102,748
15	マイ・ロード	野村	2011/4/11	79,295

※ 公販ファンドとは、ETF、DC専用、SMA専用、公社債投信等を除いた公募投信

2017年10月 不動産投信型(公販ファンド)

純資産額推移



2017年10月 流入額上位15位ファンド

(単位:百万円)

順位	ファンド名	投信会社	設定日	流入額 2017/10
1	通貨選択型米国リート・αクワトロ(毎月分配)	大和	2015/6/26	9,629
2	グローバルリート・トリプル・プレミアム・ファンド(毎月分配型)	SBI	2013/6/28	5,761
3	アジア好利回りリート・ファンド	三井住友	2011/9/30	3,377
4	ダイワ・US-REIT・オープン(毎月決算型)B	大和	2004/7/21	2,233
5	インデックスファンドJリート	日興	2004/10/22	1,081
6	楽天USリート・トリプルエンジン・プラス(リアル)毎月分配型	楽天	2016/1/7	740
7	通貨選択型Jリート・ファンド(毎月分配型)ブラジルリアル	AM-One	2011/1/6	489
8	通貨選択型Jリート・ファンド(毎月分配型)米ドル	AM-One	2011/1/6	393
9	J-REIT・リサーチ・オープン(年2回決算型)	三井住友トラスト	2013/11/22	377
10	ドイチェ・グローバルREIT投信(米ドル)(毎月分配型)	ドイチェ	2009/12/18	336
11	オーストラリアREITファンド(毎月決算型)	スカイオーシャン	2016/9/5	285
12	アジアリートファンド(毎月分配型)	日興	2012/8/6	241
13	Jリート・アジアミックス・オープン(毎月決算型)	三井住友	2013/3/22	190
14	MHAM Jリートアクティブファンド(毎月決算型)	AM-One	2013/7/26	166
15	明治安田J-REIT戦略ファンド(毎月分配型)	明治安田	2011/6/30	157

2017年10月 月間収益率上位15位ファンド

(単位:%)

順位	ファンド名	投信会社	設定日	月間収益率
1	国際アジア・リートF<インド・ルビ>(毎月決算型)	三菱UFJ国際	2013/9/20	4.77
2	アジアREIT・リサーチ・オープン(年2回決算型)	三井住友トラスト	2013/8/26	4.27
3	アジアREIT・リサーチ・オープン(毎月決算型)	三井住友トラスト	2013/1/31	3.82
4	アジア・リートオープン(毎月決算型)	野村	2014/9/29	3.58
5	ニッセイアジアリートファンド(毎月決算型)	ニッセイ	2014/5/20	3.47
6	インフラ関連好配当資産ファンド(毎月決算型)(米ドル)	岡三	2014/11/28	3.44
7	アジアリート戦略オープン(為替ヘッジなし)年2回決算型	三菱UFJ国際	2015/8/21	3.40
8	アジアリート戦略オープン(為替ヘッジなし)毎月決算型	三菱UFJ国際	2015/8/21	3.36
9	DIAMアジアリートファンド	AM-One	2013/3/28	3.32
10	国際アジア・リートF<ヘッジなし>(毎月決算型)	三菱UFJ国際	2013/9/20	3.31
11	アジアREITオープン(毎月分配型)	日興	2013/5/31	3.05
12	国際アジア・リートF<インドネシア・ルビ>(毎月決算型)	三菱UFJ国際	2013/9/20	3.00
13	アジアリートファンド(毎月分配型)	日興	2012/8/6	2.99
14	ニッセイアジアリートF(毎月決算型)限定為替ヘッジあり	ニッセイ	2014/5/20	2.96
15	インフラ関連好配当資産ファンド(毎月決算型)(円投資型)	岡三	2013/5/23	2.91

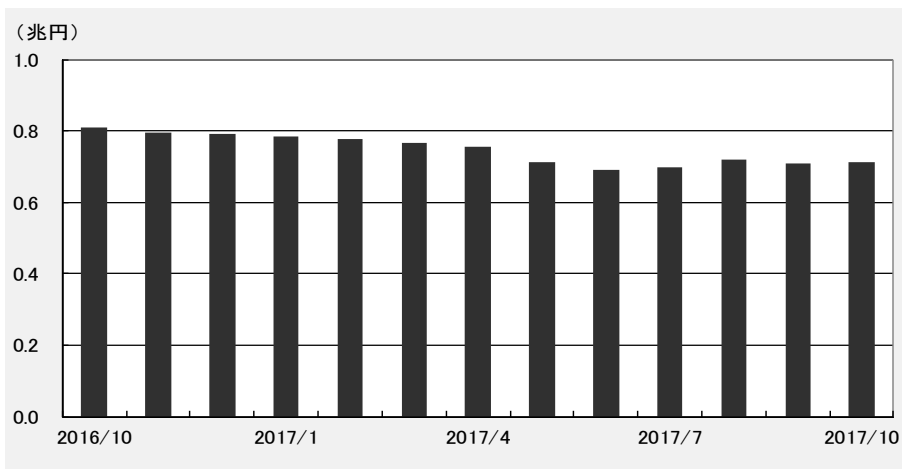
2017年10月 純資産額上位15位ファンド

(単位:百万円)

順位	ファンド名	投信会社	設定日	純資産額 2017/10/31
1	フィデリティ・USリート・ファンドB	フィデリティ	2003/12/9	1,180,214
2	新光US-REITオープン	AM-One	2004/9/30	1,066,521
3	ラサール・グローバルREITファンド(毎月分配型)	日興	2004/3/26	824,571
4	ダイワ・US-REIT・オープン(毎月決算型)B	大和	2004/7/21	709,809
5	ダイワ米国リート・ファンド(毎月分配型)為替ヘッジなし	大和	2004/5/20	505,688
6	ワールド・リート・オープン(毎月決算型)	三菱UFJ国際	2004/7/2	455,134
7	J-REIT・リサーチ・オープン(毎月決算型)	三井住友トラスト	2005/1/17	290,611
8	GS米国REITファンドB(毎月分配型・為替ヘッジなし)	G S	2003/10/27	237,685
9	しんきんJリートオープン(毎月決算型)	しんきん	2005/2/1	229,467
10	DIAM世界リートインデックスファンド(毎月分配型)	AM-One	2006/6/12	206,169
11	アジア好利回りリート・ファンド	三井住友	2011/9/30	195,779
12	ニッセイJ-REITファンド(毎月決算型)	ニッセイ	2006/6/21	190,700
13	ダイワJ-REITオープン(毎月分配型)	大和	2004/5/18	186,035
14	MHAM J-REITインデックスファンド(毎月決算型)	AM-One	2003/10/30	164,342
15	新光J-REITオープン	AM-One	2004/4/23	146,084

※ 公販ファンドとは、ETF、DC専用、SMA専用、公社債投信等を除いた公募投信

純資産額推移



2017年10月 月間収益率上位15位ファンド

順位	ファンド名	投信会社	設定日	月間収益率 (単位:%)
1	楽天日本株4.3倍ブル	楽天	2015/10/7	37.29
2	SBI日本株3.7倍ブル	SBI	2015/2/6	31.43
3	(野村3.5倍ブル・ベア2)日本株3.5倍ブル2	野村	2016/2/19	29.56
4	楽天日本株トリプル・ブル	楽天	2009/6/19	24.92
5	ブル3倍日本株ポートフォリオIV	大和	2015/9/10	24.90
6	(野村ハイパーブル・ベア6)日本ハイパーブル6	野村	2017/6/29	20.40
7	(T&Dブルベア)中国株・ブル	T&Dアセット	2015/12/17	17.02
8	(日本トレンドS)ハイパー・ウェーブ	日興	1995/1/17	16.12
9	225ブル型オープン4(ダブル)	岡三	2017/1/30	16.03
10	新光Wブル・日本株オープンⅢ	AM-One	2013/2/28	16.00
11	日経225ダブル・ブルファンド	AM-One	2010/2/1	15.98
12	(T&Dブルベア)インド株・ブル	T&Dアセット	2015/12/17	13.75
13	(T&D WブルベアS5)中国・ダブルブル5	T&Dアセット	2016/9/8	12.69
14	(T&D WブルベアS5)インド・ダブルブル5	T&Dアセット	2016/9/8	9.16
15	(野村ブル・ベアS7)米国株スーパーブル7	野村	2017/6/23	8.77

※ 公販ファンドとは、ETF、DC専用、SMA専用、公社債投信等を除いた公募投信

2017年10月 流入額上位15位ファンド

(単位:百万円)

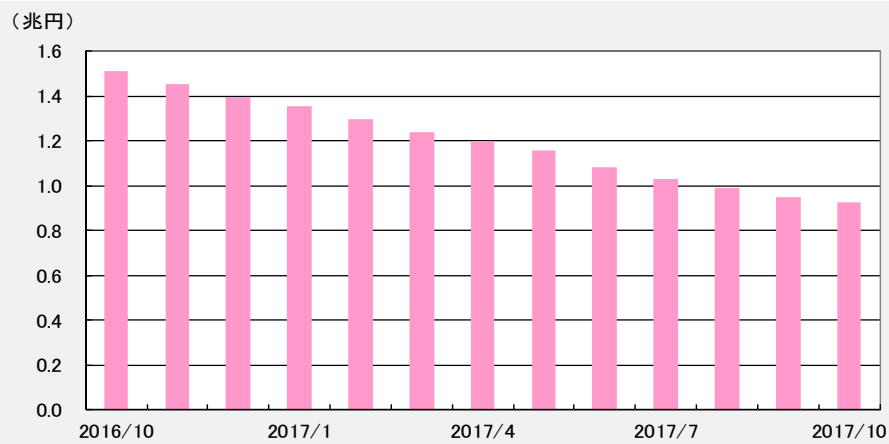
順位	ファンド名	投信会社	設定日	流入額 2017/10
1	(野村ハイパーブル・ベア6)日本ハイパーベア6	野村	2017/6/29	5,321
2	JPMグローバル高利回りCBファンド2017-08	JPモルガン	2017/8/31	5,270
3	ブラックロック・スタイル・アドバンテージ・P(円/年1回)	ブラックロック	2017/8/4	4,918
4	シンプレクス・ウォールデン・ファンド2017-10	シンプレクス	2017/10/27	4,450
5	SBI日本株3.7倍	SBI	2015/2/6	4,116
6	東京海上・グローバルM&AフォーカスF(ヘッジあり)	東京海上	2017/10/20	3,735
7	ベア2倍日本株ポートフォリオIV	大和	2015/9/10	2,959
8	新光Wベア・日本株オープンⅢ	AM-One	2013/2/28	2,322
9	ゴールド・ファンド(為替ヘッジあり)	日興	2017/7/31	2,139
10	東京海上・グローバルM&AフォーカスF(ヘッジなし)	東京海上	2017/10/20	1,617
11	楽天日本株トリプル・ベアⅢ	楽天	2015/10/7	1,257
12	ロボット戦略世界分散ファンド	T&Dアセット	2016/9/30	894
13	ゴールド・ファンド(為替ヘッジなし)	日興	2017/7/31	857
14	三菱UFJ純金ファンド	三菱UFJ国際	2011/2/7	764
15	(日本トレンドS)リバース・トレンド	日興	1995/1/17	629

2017年10月 純資産額上位15位ファンド

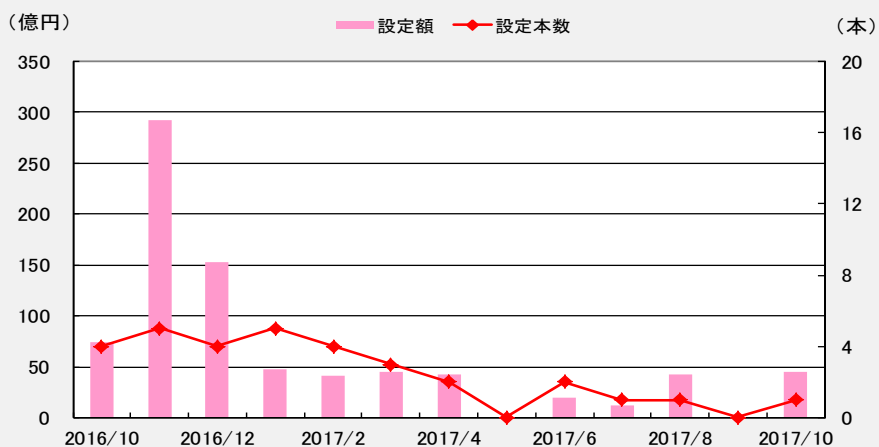
(単位:百万円)

順位	ファンド名	投信会社	設定日	純資産額 2017/10/31
1	ブル3倍日本株ポートフォリオIV	大和	2015/9/10	43,610
2	JPMグローバル・CBオープン'95	JPモルガン	1995/1/31	27,831
3	マクロ・トータル・リターン・ファンド	三菱UFJ国際	2016/6/21	26,367
4	JPMグローバル高利回りCBファンド2017-08	JPモルガン	2017/8/31	22,846
5	ロボット戦略世界分散ファンド	T&Dアセット	2016/9/30	21,999
6	ブラックロック・スタイル・アドバンテージ・P(円/年1回)	ブラックロック	2017/8/4	21,772
7	JPMワールド・CB・オープン	JPモルガン	2001/9/28	19,452
8	マイ・ウェイ・ジャパン	大和住銀	2016/5/31	16,650
9	日本配当追求株ファンド(価格変動抑制型)	三菱UFJ国際	2016/10/24	15,887
10	楽天日本株トリプル・ブル	楽天	2009/6/19	15,280
11	ベア2倍日本株ポートフォリオIV	大和	2015/9/10	14,557
12	楽天日本株4.3倍ブル	楽天	2015/10/7	14,526
13	世界好利回りCB2016-09為替ヘッジあり・限定追加型	三菱UFJ国際	2016/9/15	14,280
14	UBSグローバルCBオープン(毎月決算型・ヘッジなし)	UBS	2013/9/26	13,370
15	JPMグローバル高利回りCBファンド2017-03	JPモルガン	2017/3/10	12,772

純資産額推移



設定額・設定本数推移



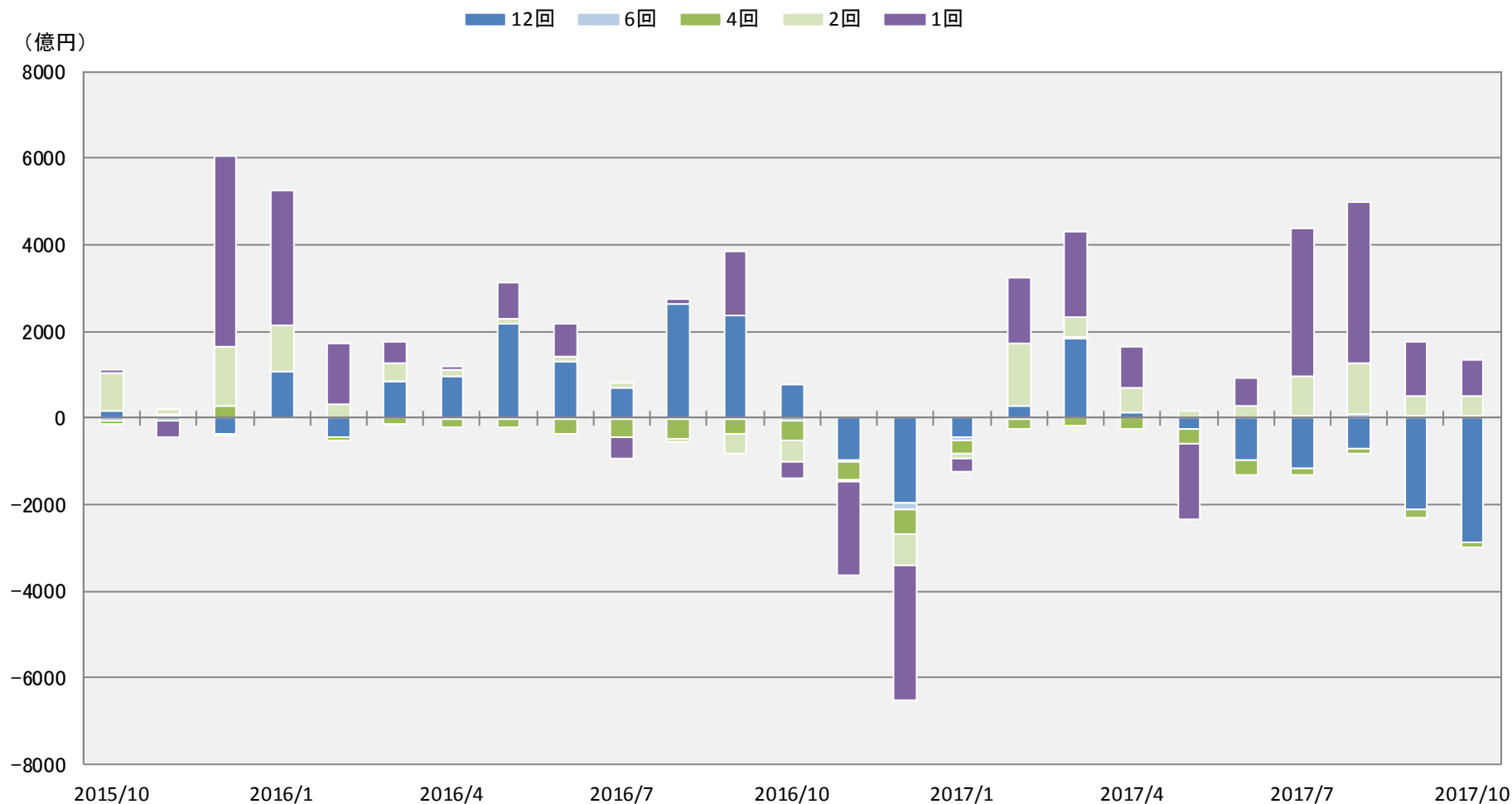
2017年10月 直近6ヵ月設定ファンド

ファンド名	投信会社	設定日	設定額 (百万円)	純資産額 2017/10/31 (百万円)
シンプレクス・ウォールデン・ファンド2017-10	シンプレクス	2017/10/27	4,450	4,450
バインブリッジ米国ライジングスター好利回り債券F17-08ヘッジあり・早期償還条項付	バインブリッジ	2017/8/31	4,206	4,202
ダイワ米国投資法人債F(部分為替ヘッジあり)17-06	大和	2017/6/20	1,698	1,723
米国優先リート17-07(為替ヘッジあり)	岡三	2017/7/31	1,187	1,183
ダイワ米国投資法人債F(為替ヘッジあり)17-06	大和	2017/6/20	199	201

※ 設定額上位順に最大30ファンドを表示
 ※ 全公販ファンドから単位型投信を抽出

定期分配型ファンドの動向

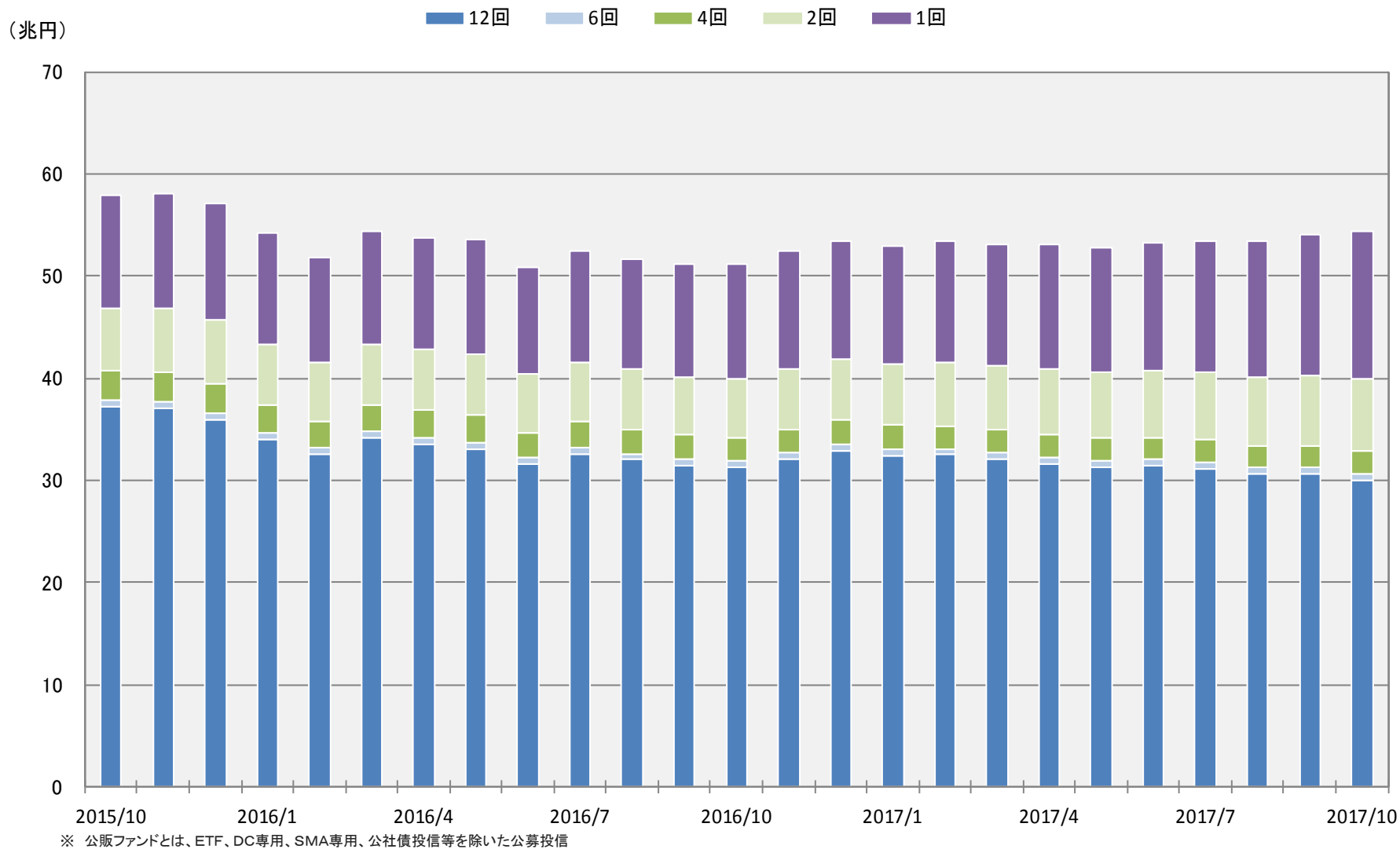
決算回数別 流出入額推移（公販ファンド）



※ 公販ファンドとは、ETF、DC専用、SMA専用、公社債投信等を除いた公募投信

定期分配型ファンドの動向

決算回数別 純資産額推移（公販ファンド）



2017年10月 分配金利回り上位30ファンド(公販、毎月分配型ファンド)

順位	ファンド名	投信会社	分類	設定日	販売手数料 (上限) (%)	運用管理 費用 (%)	1年累積 分配金 (円)	当月 分配金 (円)	基準価額 2017/10/31 (円)	1年累積 リターン (%)	分配金 利回り (%)	主な販売会社
1	グローバル・リート・トリプル・プレミアム・ファンド(毎月分配型)	SBI	不動産投信型	2013/6/28	3.240	1.231	1,200	100	2,529	20.85	38.31	SBI証券、立花証券、マネックス証券 他
2	資源ツインαファンド(通貨選択型)ブラジルリアル	T&Dアセット	複合資産型	2015/5/8	4.320	0.983	970	40	1,703	1.79	36.21	エース証券、マネックス証券、丸八証券 他
3	日本株ハイインカム(毎月分配ノブラジルリアル)	アストマックス	国内株式型	2012/1/13	3.240	1.544	950	75	2,193	21.39	35.96	楽天証券、SB証券、マネックス証券 他
4	ニッセイグローバル好配当株式プラス(毎月決算型)	ニッセイ	外国株式型	2011/11/1	3.240	1.696	2,900	200	7,286	26.68	35.07	内藤証券、楽天証券、SB証券 他
5	通貨選択型リート・ファンド(毎月分配型)ブラジルリアル	AM-One	不動産投信型	2011/1/6	3.240	0.842	2,170	160	4,638	6.15	34.08	新生銀行、大和証券、池田泉州TT証券 他
6	通貨選択型米国リート・αクワトロ(毎月分配)	大和	不動産投信型	2015/6/26	3.240	1.215	2,400	200	5,692	15.45	33.91	クレディスイス証券、大和証券、SB証券 他
7	楽天USリート・トリプルエンジン・プラス(リアル)毎月分配型	楽天	不動産投信型	2016/1/7	3.240	1.328	3,000	250	7,530	17.98	33.37	楽天証券、クレディスイス証券、SB証券 他
8	ブラジル株式ツインαファンド(毎月分配型)(ツインα)	T&Dアセット	エマーゼンダ株式型	2014/12/19	4.320	1.436	1,470	110	3,088	5.14	33.09	東武証券、マネックス証券、SB証券 他
9	資源ツインαファンド(通貨選択型)米ドル	T&Dアセット	複合資産型	2015/5/8	4.320	0.983	920	30	1,783	-2.30	32.99	エース証券、マネックス証券、丸八証券 他
10	米国小型株ツインα(毎月分配型)	大和住銀	外国株式型	2013/11/25	3.780	1.485	1,800	150	5,117	23.43	31.66	香川証券、ひろぎん証券、SB証券 他
11	中華圏株式ファンド(毎月分配型)	日興	エマーゼンダ株式型	2010/10/29	3.780	1.512	1,440	120	4,602	36.80	30.95	SBI証券、岡三証券、高木証券 他
12	米国好配当株プレミアム戦略F(毎月分配型)株式&通貨コース	新生	外国株式型	2013/7/31	3.780	1.328	1,200	100	3,460	17.84	30.05	SBI証券、マネックス証券、楽天証券 他
13	資源ツインαファンド(通貨選択型)トルコリラ	T&Dアセット	複合資産型	2015/5/8	4.320	0.983	770	30	1,391	-15.55	29.98	エース証券、マネックス証券、丸八証券 他
14	JPX日経400アクティブ・プレミアム・オープン(毎月決算型)	ニッセイ	国内株式型	2015/2/12	3.240	1.107	1,860	120	6,013	26.46	28.84	三菱UFJモルガン・スタンレー証券
15	ニッセイオーストラリア高配当株ファンド(毎月決算型)	ニッセイ	外国株式型	2012/6/8	3.780	1.188	2,050	150	6,487	21.04	28.80	みずほ証券、エース証券、SBI証券 他
16	通貨選択型アメリカン・エクイティ・αクワトロ(毎月分配)	大和	外国株式型	2015/6/26	3.240	1.215	2,160	180	6,872	18.48	28.06	クレディスイス証券、SB証券、楽天証券 他
17	日本株アルファ・カルテット(毎月分配型)	大和住銀	国内株式型	2014/4/4	3.780	1.107	1,200	100	4,531	37.41	27.91	SBI証券、マネックス証券、立花証券 他
18	新光ブラジル債券ファンド	AM-One	エマーゼンダ債券型	2008/12/22	3.780	1.296	900	75	2,863	16.50	27.62	みずほ証券、永和証券、岡三にいがた証券 他
19	カナダ高配当株ツインα(毎月分配型)	大和住銀	外国株式型	2013/4/26	3.240	1.355	960	80	3,107	14.94	26.83	大和証券
20	オーストラリア高配当株プレミアム(毎月分配型)	大和住銀	外国株式型	2012/7/30	3.780	1.744	1,200	100	4,111	19.00	26.61	SMBCフレンド証券、めぶき証券、香川証券 他
21	好配当グローバルREITプレミアムF(米ドルプレミアム)	損保日本興亜	不動産投信型	2015/6/30	3.780	0.950	1,800	150	5,506	7.74	26.39	エース証券、SB証券、丸八証券 他
22	欧州株ツインα(毎月分配型)	大和住銀	外国株式型	2014/4/25	3.780	1.485	1,200	100	4,422	25.80	26.26	ひろぎん証券、SB証券、楽天証券 他
23	通貨選択型リート・ファンド(毎月分配型)豪ドル	AM-One	不動産投信型	2011/1/6	3.240	0.842	2,410	180	7,220	3.29	26.07	新生銀行、大和証券、池田泉州TT証券 他
24	ダイワ米国株ストラテジーα<米ドル>(毎月分配型)	大和	外国株式型	2011/9/22	3.240	1.323	2,100	140	8,013	25.15	25.56	大和証券
25	DIAM米国リート・インカムプラス	AM-One	不動産投信型	2012/10/22	3.780	1.415	1,350	100	4,761	15.81	25.36	水戸証券、SB証券、楽天証券 他
26	ダイワ米国株主還元株αクワトロプレミアム(毎月分配型)	大和	外国株式型	2015/10/20	3.240	1.323	2,400	200	9,429	26.58	25.29	大和証券
27	3つの財布欧州銀行株式ファンド(毎月分配型)	カレラ	外国株式型	2014/10/15	3.780	1.566	1,150	70	4,968	37.32	25.15	安藤証券、木村証券、豊証券 他
28	DIAMグローバル・ハイイールド・ボンドF(資源国通貨バスケット)	AM-One	ハイイールド債券型	2011/8/9	3.780	1.075	1,440	90	5,363	19.71	25.05	みずほ証券
29	米国ハイイールド債券ファンド ブラジルリアル	AM-One	ハイイールド債券型	2009/10/30	3.240	0.950	1,040	60	3,932	21.58	25.04	みずほ銀行、みずほ証券、大熊本証券 他
30	ダイワ米国株ストラテジーα<通貨セレクト>(毎月分配型)	大和	外国株式型	2013/5/31	3.240	1.323	1,200	100	4,779	26.58	24.97	大和証券

※ 公販ファンドとは、ETF、DC専用、SMA専用、公社債投信を除いた公募投信

※ 分配金利回り(%)=[実績分配金×(決算回数÷実績決算回数)]÷基準価額×100(実績は、直近1年。基準価額は、1年前もしくは設定日のデータ)

※ 1年累積リターン(%)は分配金再投資基準価額により計算。設定後1年に満たないファンドは設定来トータルリターン。

- 本レポートに関する著作権、知的財産権等一切の権利は三菱アセット・ブレインズ株式会社(以下、MAB)に帰属し、許可なく複製、転載、引用することを禁じます。
- 本レポートは、MABが信頼できると判断した情報源から入手した本レポート作成基準日現在における情報をもとに作成しておりますが、当該情報の正確性を保証するものではありません。
- MABは、本レポートの利用に関連して発生した一切の損害について何らの責任も負いません。
- 本レポート中のグラフ・数値等は、あくまでも本レポート作成基準日までの過去の実績を示すものであり、将来の運用成果を保証するものではありません。
- 本レポートは、情報提供を目的としたものであり、投資信託の勧誘のために作成されたものではありません。

【照会先】

三菱アセット・ブレインズ株式会社

マーケティンググループ

小川・齊藤(精)

03-6721-1034

mab-marketing@mab.co.jp

〒107-0062

東京都港区南青山1丁目1番1号 新青山ビル西館8階

URL: <http://www.mab.jp/>

金融商品取引業者 関東財務局長(金商)第1085号

加入協会名 一般社団法人 日本投資顧問業協会