

～速報版～

投信マーケット概況 2018年1月号（2017年12月末基準）

2018年1月10日作成

- **国内株式型**

国内株式を主たる投資対象とするファンド。

- **国内債券型**

国内債券を主たる投資対象とするファンド。

- **外国株式型**

外国株式のうち、先進国の株式を主たる投資対象とするファンド。先進国とはMSCI-KOKUSAI構成国とします。

- **エマージング株式型**

外国株式のうち、新興国の株式を主たる投資対象とするファンド。新興国とはMSCIワールドに含まれない国とします。

- **外国債券型**

外国債券のうち、先進国の債券を主たる投資対象とするファンド。先進国とはシティWGBI採用国とニュージーランドとします。

- **エマージング債券型**

外国債券のうち、新興国の債券を主たる投資対象とするファンド。新興国とはシティWGBIに含まれない国からニュージーランドを除いた国とします。

- **ハイイールド債券型**

外国債券のうち、ハイイールド債券を主な投資対象とするファンド。ハイイールド債券とはエマージング債券を含めて格付けBB以下の投資不適格債とします。

- **複合資産型**

株式および債券を主たる投資対象とするバランス型ファンド。

- **不動産投信型**

REITを主たる投資対象とするファンド。国内REIT、外国REIT双方を含みます。

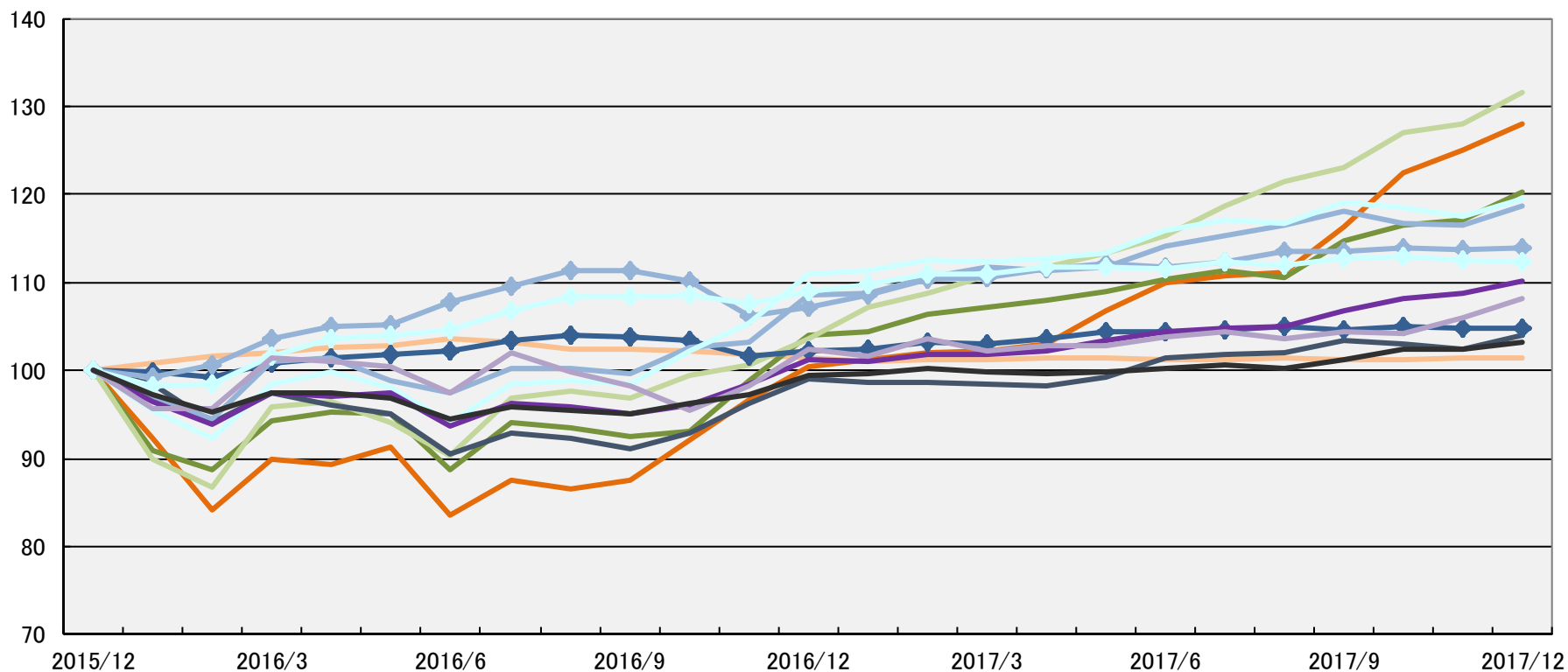
- **その他**

上記いずれの分類にも属さないファンド。CBファンドもこの分類に入ります。

なお、単位型投信は主たる投資対象によって上記分類のいずれかに含まれます。

分類別累積パフォーマンス

- 国内株式型
- 国内債券型
- 外国株式型
- エマージング株式型
- 外国債券型(円ヘッジなし)
- 外国債券型(円ヘッジあり)
- エマージング債券型(円ヘッジなし)
- エマージング債券型(円ヘッジあり)
- ハイイールド債券型(円ヘッジなし)
- ハイイールド債券型(円ヘッジあり)
- 複合資産型
- 不動産投信型
- その他



※ 分配金再投資基準価額により計算した月間収益率をカテゴリー別に単純平均し、24カ月前を100として指数化したもの

※ ETF、DC専用、SMA専用、公社債投信および単位型投信等を除く

12月の新規設定ファンド(速報値)

- 12月の新規設定は40本と前月(39本)とほぼ同水準となった。設定金額については、約1,500億円と前月(約200億円)を大幅に上回る水準となっている。
- 個別ファンドでは、「新興国ハイクオリティ成長株式ファンド」が約1,000億円の資金を集めた。これは2017年に設定された全ての株式公募投信の中で最大規模の当初設定額である。新興国で競争優位性のあるハイクオリティ成長企業を対象とした投資を行っている。

※直近月の新規設定額(速報)は月中流入累計額、翌月の新規設定額(確報)は当初設定額を使用。

12月の投信マーケット動向(速報値)

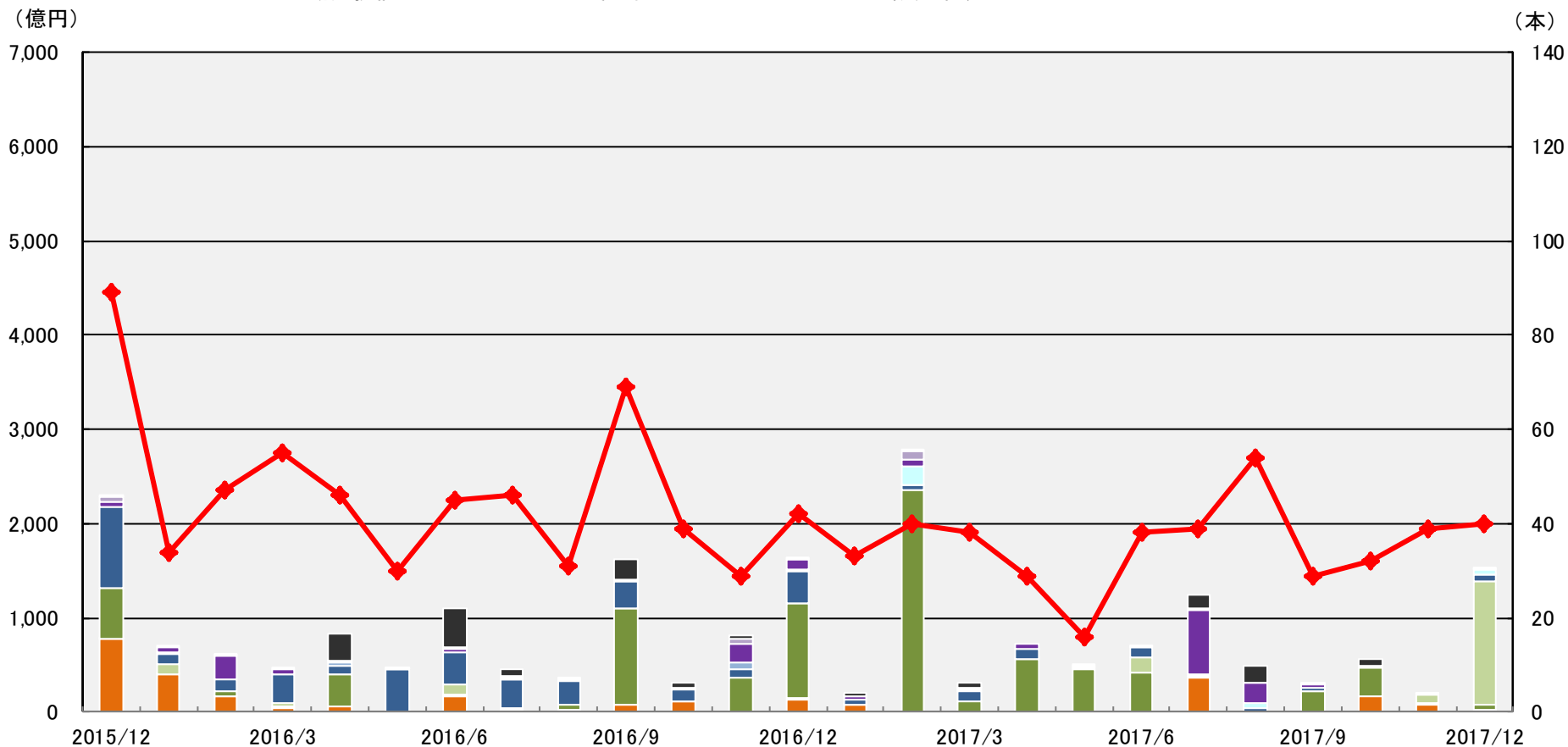
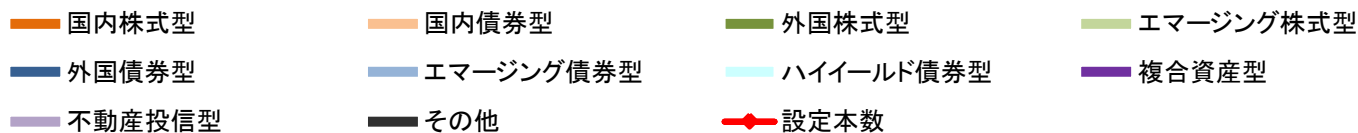
▶公販ファンド (ETF、DC専用、SMA専用、公社債投信等を除いた公募投信)

- 純資産残高は前月比小幅に増加した。堅調な株式市場を背景に株式投信への資金流入が拡大したことが主因であるが、不動産投信からは前月と同水準の資金流出が継続している。
- 資金流入は約4,410億円の資金流入超と、4ヵ月振りの水準となった。米国税制改革法案が成立したことで一段と世界経済が拡大するとの見方から内外を問わず株式型ファンドに資金が流入した。一方で、資金流出超となったのは「不動産投信型」(約2,230億円)、「ハイイールド債券型」(約670億円)であり、特に「ハイイールド債券型」については前月より流出幅を大きく増やした。
- 個別ファンドでは、「新興国ハイクオリティ成長株式ファンド」(約1,440億円)、「ひふみプラス」(約520億円)、「ダイワ／ミレーアセット・インド株式ファンド—インドの匠—」(約460億円)と続いた。「新興国ハイクオリティ成長株式ファンド」は新規設定ファンドでも当初設定額が当月1位であったが、設定後も順調に流入が継続し資金流入ランキングでも他のファンドを大きく引き離し1位となった。3位の「ダイワ／ミレーアセット・インド株式ファンド—インドの匠—」は経営者の質を最重要視しインドの中小型株へ投資するという特徴を持つファンドである。

▶DCファンド

- 純資産残高は、リスク性資産を中心にパフォーマンスが堅調であったことから、前月比で増加した。
- 流出入額は約420億円の流入超となった。資産カテゴリー別では「複合資産型」が約180億円の純流入となり、前月の資金流入額トップであった「国内株式型」(約90億円)を上回る資金を集めた。

新規設定ファンドの推移



※ ETF、SMA専用、公社債投信等を除いた公募投信

2017年12月 新規設定ファンド

順位	ファンド名	投信会社	設定額 (百万円)	分類	設定日	販売手数料 (上限) (%)	運用管理 費用 (%)	決算 回数	主な販売会社
1	新興国ハイクオリティ成長株式ファンド	AM-One	97,777	エマージング株式型	2017/12/11	3.240	1.836	1	みずほ証券
2	ダイワ/ミレーアセット・インド株式ファンドーインドの匠ー	大和	31,469	エマージング株式型	2017/12/11	3.240	1.215	2	大和証券
3	パインブリッジ米国ライジングスター好利回り債券F17-12ヘッジあり・早期償還条項付	パインブリッジ	4,779	ハイイールド債券型	2017/12/12	3.240	1.436	4	百五証券、ワイエム証券
4	スカイオーシャン・世界債券戦略ファンド(為替ヘッジなし)	スカイオーシャン	3,124	外国債券型	2017/12/28	2.700	0.788	4	東京都民銀行、八千代銀行
5	ワールドコーポレート・ハイブリッド証券ファンド1712(限定追加型)	新生	3,057	外国債券型	2017/12/14	2.160	1.350	2	新生銀行、西京銀行
6	農林中金<パートナーズ>つみたてNISA米国株式S&P500	農中全共連	2,000	外国株式型	2017/12/19	0.000	0.486	1	農林中央金庫
7	農林中金<パートナーズ>つみたてNISA日本株式日経225	農中全共連	1,998	国内株式型	2017/12/19	0.000	0.378	1	農林中央金庫
8	次世代通信関連世界株式戦略ファンド	三井住友トラスト	1,827	外国株式型	2017/12/15	3.240	1.166	1	三井住友信託銀行
9	GSビッグデータ・ストラテジー(外国株式)	G S	1,702	外国株式型	2017/12/19	3.240	1.328	2	SB証券
10	中欧株式ファンド	カレラ	1,017	エマージング株式型	2017/12/27	3.240	1.501	4	安藤証券
11	パインブリッジ日本企業外貨建て社債F(ヘッジあり)	パインブリッジ	672	外国債券型	2017/12/28	3.240	0.896	2	三菱UFJ信託銀行
12	スカイオーシャン・世界債券戦略ファンド(為替ヘッジあり)	スカイオーシャン	581	外国債券型	2017/12/28	2.700	0.788	4	東京都民銀行、八千代銀行
13	パインブリッジ日本企業外貨建て社債F(ヘッジなし)	パインブリッジ	562	外国債券型	2017/12/28	3.240	0.896	2	三菱UFJ信託銀行
14	ターゲット・リターン戦略ファンド	損保日本興亜	510	複合資産型	2017/12/21	2.160	0.950	1	みずほ信託銀行
15	LM・アジア・オセアニア・インカム資産F(年2回決算)	L M	219	外国株式型	2017/12/18	3.780	1.706	2	楽天証券、七十七証券
16	LM・アジア・オセアニア・インカム資産F(毎月分配)	L M	164	外国株式型	2017/12/18	3.780	1.706	12	楽天証券、七十七証券
17	LM・アジア・オセアニア・インカム資産F(3ヵ月決算)	L M	116	外国株式型	2017/12/18	3.780	1.706	4	楽天証券、七十七証券
18	野村ウエスタン・世界債券戦略ファンド A	野村	99	外国債券型	2017/12/15	3.240	1.080	2	野村證券、野村信託銀行
19	野村ウエスタン・世界債券戦略ファンド B	野村	99	外国債券型	2017/12/15	3.240	1.080	2	野村證券、野村信託銀行
20	ドイチエ・ETFバランス・ファンド	ドイチエ	35	複合資産型	2017/12/15	0.000	0.254	1	SB証券、楽天証券
21	GSビッグデータ・ストラテジー(欧州株)A(ヘッジあり)	G S	20	外国株式型	2017/12/12	3.240	1.323	2	三菱UFJ信託銀行
22	SBI日本株3.7ベアII	SBI	12	その他	2017/12/19	2.160	0.896	1	SB証券、立花証券、マネックス証券 他
23	三菱UFJ DC年金バランス(株式65)	三菱UFJ国際	10	複合資産型	2017/12/6	0.000	0.205	1	三菱東京UFJ銀行DC、三菱UFJ信託銀行DC
24	GSビッグデータ・ストラテジー(欧州株)B(ヘッジなし)	G S	10	外国株式型	2017/12/12	3.240	1.323	2	三菱UFJ信託銀行
25	三菱UFJ DC年金バランス(株式40)	三菱UFJ国際	10	複合資産型	2017/12/6	0.000	0.194	1	三菱東京UFJ銀行DC、三菱UFJ信託銀行DC
26	三菱UFJ DC年金バランス(株式15)	三菱UFJ国際	10	複合資産型	2017/12/6	0.000	0.184	1	三菱東京UFJ銀行DC、三菱UFJ信託銀行DC
27	三菱UFJターゲット・イヤーF2055(確定拠出年金)	三菱UFJ国際	10	複合資産型	2017/12/11	0.000	0.389	1	三菱東京UFJ銀行DC、三菱UFJ信託銀行DC
28	三菱UFJターゲット・イヤーF2045(確定拠出年金)	三菱UFJ国際	10	複合資産型	2017/12/11	0.000	0.389	1	三菱東京UFJ銀行DC、三菱UFJ信託銀行DC
29	三菱UFJターゲット・イヤーF2035(確定拠出年金)	三菱UFJ国際	10	複合資産型	2017/12/11	0.000	0.389	1	三菱東京UFJ銀行DC、三菱UFJ信託銀行DC
30	収益追求(資産・運用手法分散)投資ファンド	日興	10	複合資産型	2017/12/27	2.160	0.378	1	三井住友信託銀行

※ ETF、SMA専用、公社債投信等を除いた公募投信。設定額は、設定日の純資産額。なお、1百万円未満は0と表記。

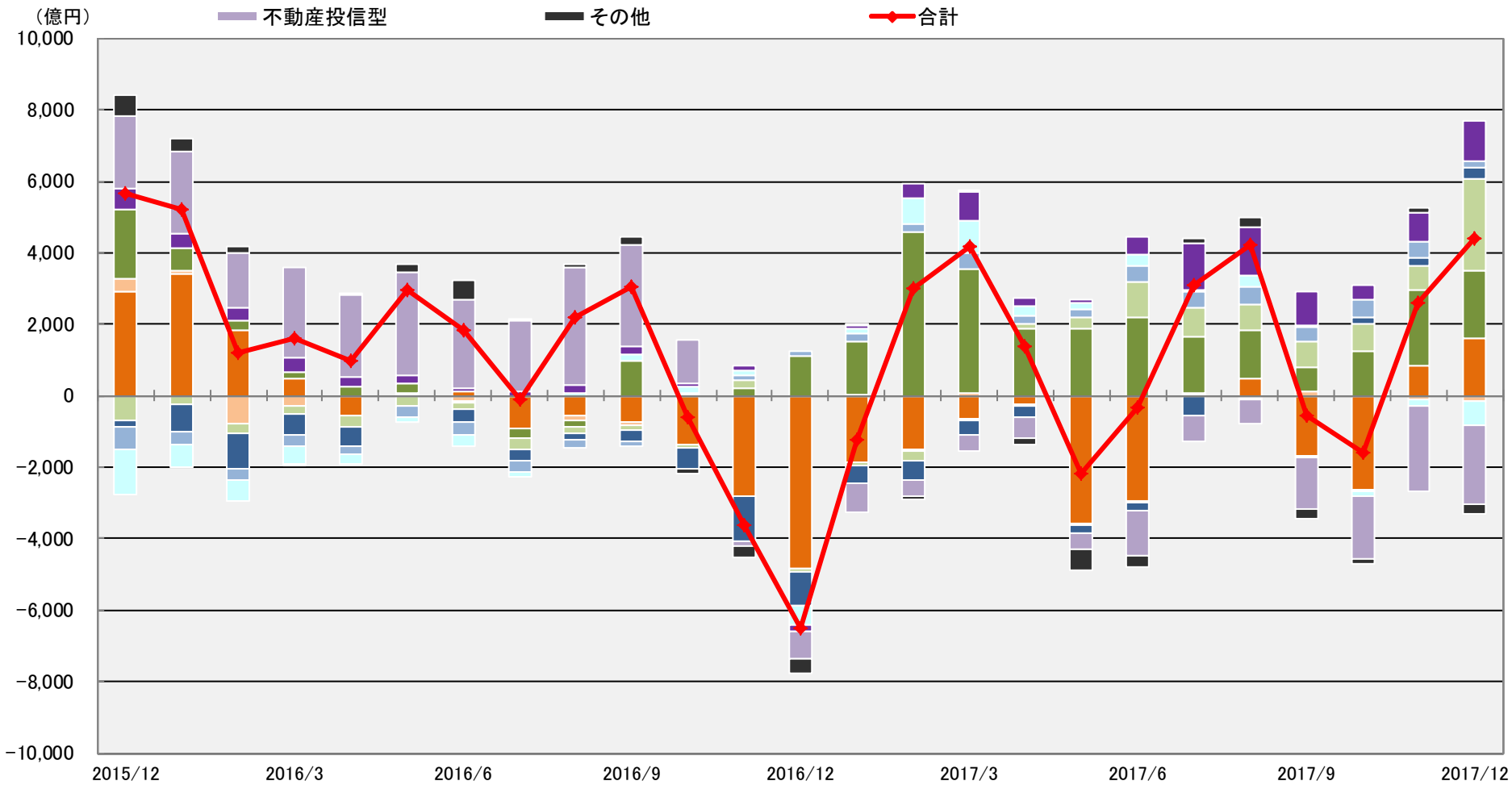
2017年12月 新規設定ファンド（つづき）

順位	ファンド名	投信会社	設定額 (百万円)	分類	設定日	販売手数料 (上限) (%)	運用管理 費用 (%)	決算 回数	主な販売会社
31	SBI日本株4.3プル	SBI	10	その他	2017/12/19	2.160	0.950	1	SB証券、マネックス証券、立花証券 他
32	GSビッグデータ・ストラテジー(エマージング株)	G S	10	エマージング株式型	2017/12/12	3.240	1.539	2	三菱UFJ信託銀行
33	DCダイワ・グローバルREITアクティブ・ファンド	大 和	1	不動産投信型	2017/12/18	0.000	1.166	1	りそな銀行
34	野村ウエスタン・世界債券戦略ファンド C	野 村	1	外国債券型	2017/12/15	3.240	1.080	12	野村證券、野村信託銀行
35	野村ウエスタン・世界債券戦略ファンド D	野 村	1	外国債券型	2017/12/15	3.240	1.080	12	野村證券、野村信託銀行
36	EXE-いつみたてグローバル(中小型含む)株式ファンド	SBI	1	外国株式型	2017/12/6	0.000	0.108	1	SB証券
37	EXE-いつみたて新興国株式ファンド	SBI	1	エマージング株式型	2017/12/6	0.000	0.065	1	SB証券
38	SBI資産設計オープン(つみたてNISA対応型)	三井住友トラスト	1	複合資産型	2017/12/19	0.000	0.540	1	三井住友信託銀行、SB証券
39	国際インド債券オープン(年1回決算型)	三菱UFJ国際	1	エマージング債券型	2017/12/22	3.240	1.620	1	おきぎん証券
40	野村DC・PIMCO・世界インカム戦略F(ヘッジあり)	野 村	1	外国債券型	2017/12/22	0.000	1.080	1	野村證券、野村信託銀行

※ ETF、SMA専用、公社債投信等を除いた公募投信。設定額は、設定日の純資産額。なお、1百万円未満は0と表記。

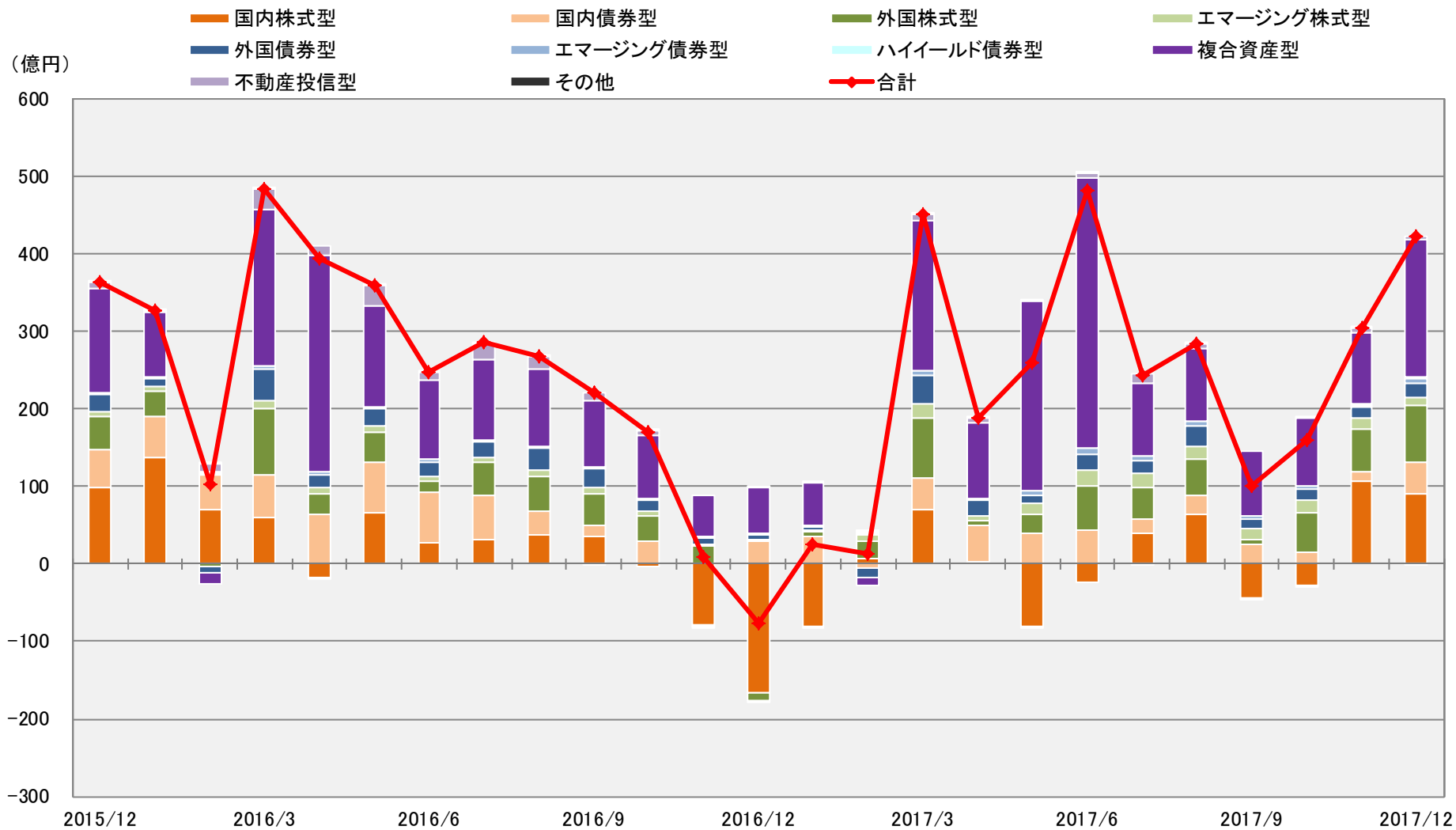
ファンド分類別 月間流出入額推移(公販ファンド)

- 国内株式型
- 国内債券型
- 外国株式型
- エマージング株式型
- 外国債券型
- エマージング債券型
- ハイイールド債券型
- 複合資産型
- 不動産投信型
- その他
- ◆ 合計



※ 公販ファンドとは、ETF、DC専用、SMA専用、公社債投信等を除いた公募投信

ファンド分類別 月間流出入額推移(DCファンド)



※ DCファンドとは、原則として当社がファンドの名称等から推測したファンド

2017年12月 流入額上位30ファンド(公販ファンド)

順位	ファンド名	投信会社	分類	設定日	販売手数料 (上限) (%)	運用管理 費用 (%)	決算 回数	純資産額 2017/12/29 (百万円)	流入額 2017/12 (百万円)	直近3か月の 流入合計額 (百万円)	主な販売会社
1	新興国ハイクオリティ成長株式ファンド	AM-One	エマーゼンダ株式型	2017/12/11	3.240	1.836	1	146,842	143,752	143,752	みずほ証券
2	ひふみプラス	レオス	国内株式型	2012/5/28	3.240	1.058	1	453,172	52,370	111,664	三菱東京UFJ銀行、三菱UFJ信託銀行 他
3	ダイワ/ミレーアセット・インド株式ファンド-インドの匠-	大和	エマーゼンダ株式型	2017/12/11	3.240	1.215	2	46,516	45,932	45,932	大和証券
4	野村PIMCO・世界インカム戦略ファンド A	野村	外国債券型	2016/4/22	3.240	1.814	2	327,959	34,163	111,160	みずほ銀行、あおぞら銀行、新生銀行 他
5	グローバル・ロボティクス株式F(年2回)	日興	外国株式型	2015/8/31	3.780	1.901	2	373,621	32,681	74,781	三菱東京UFJ銀行、三井住友銀行、新生銀行 他
6	JPMザ・ジャパン(年4回決算型)	JPモルガン	国内株式型	2017/10/10	3.240	1.836	4	56,315	30,950	55,858	野村證券、SBI証券、楽天証券 他
7	ロボット・テクノロジー関連株F	大和	外国株式型	2015/12/7	3.240	1.215	2	340,894	30,702	73,603	みずほ信託銀行、あおぞら銀行、りそな銀行 他
8	SMBC・アムンディプロテクト&スイッチファンド	アムンディ	複合資産型	2017/7/28	0.000	1.220	1	188,423	26,909	71,405	
9	グローバル・ロボティクス株式F(1年決算)	日興	外国株式型	2015/8/31	3.780	1.901	1	488,186	22,662	50,966	三菱東京UFJ銀行、三井住友銀行、新生銀行 他
10	グローバル・フィンテック株式ファンド(年1回)	日興	外国株式型	2016/12/16	3.780	1.890	1	179,622	18,675	58,930	エイチ・エス証券、岡地証券、証券ジャパン 他
11	新光ピムコ・ストラテジック・インカム・ファンド12月号	AM-One	外国債券型	2014/12/25	1.620	1.706	1	19,329	17,870	17,860	みずほ証券
12	ピクテ・グローバル・インカム株式F(毎月分配型)	ピクテ	外国株式型	2005/2/28	3.780	1.188	12	630,379	16,187	26,659	みずほ銀行、三菱東京UFJ銀行、あおぞら銀行 他
13	ピムコショートターム・インカム・F(為替リスク軽減型)	三菱UFJ国際	外国債券型	2017/6/14	0.000	0.923	1	40,621	15,376	33,799	三菱UFJモルガン・スタンレー証券
14	高成長インド・中型株式ファンド(年1回決算型)	三井住友	エマーゼンダ株式型	2017/11/22	3.780	1.139	1	18,264	14,904	17,937	三菱UFJ信託銀行、エース証券、岡三証券 他
15	アジア好利回りリート・ファンド	三井住友	不動産投信型	2011/9/30	3.780	1.112	12	223,888	14,832	27,024	三井住友銀行、あおぞら銀行、東洋証券 他
16	高成長インド・中型株式ファンド	三井住友	エマーゼンダ株式型	2011/8/31	3.780	1.139	4	115,596	14,356	44,676	岡三証券、東洋証券、ひろぎん証券 他
17	野村インド株投資	野村	エマーゼンダ株式型	2005/6/22	3.240	2.160	1	576,171	13,764	54,853	野村證券
18	野村インド債券ファンド(毎月分配型)	野村	エマーゼンダ債券型	2011/11/30	3.240	1.555	12	222,784	13,728	39,831	藍澤證券、香川証券、第四証券 他
19	三井住友・げんきシニアライフ	三井住友	国内株式型	2000/5/26	3.240	1.620	2	40,158	13,021	26,023	静岡銀行、香川銀行、岡三証券 他
20	日本厳選中小型株ファンド	AM-One	国内株式型	2016/12/9	3.240	1.663	1	50,455	12,940	20,045	丸三証券
21	JPMベスト・インカム(毎月決算型)	JPモルガン	複合資産型	2014/9/17	3.240	1.004	12	212,173	12,232	34,379	三菱東京UFJ銀行、三井住友銀行、新生銀行 他
22	スマート・ファイブ(毎月決算型)	日興	複合資産型	2013/7/16	2.160	1.080	12	194,947	12,105	34,309	ゆうちょ銀行
23	日興レジェンド・イーグル・ファンド(毎月決算)	アムンディ	外国株式型	2011/3/18	3.780	1.210	12	173,449	11,823	33,347	SMBC日興証券、三井住友銀行
24	中華圏株式ファンド(毎月分配型)	日興	エマーゼンダ株式型	2010/10/29	3.780	1.512	12	81,345	10,929	25,393	SBI証券、岡三証券、高木証券 他
25	深セン・イノベーション株式ファンド(1年決算型)	日興	エマーゼンダ株式型	2017/11/30	3.240	1.674	1	19,683	10,709	19,676	岩井コスモ証券、岡三証券、東洋証券
26	いちよしジャパン・ベンチャー・ファンド	三菱UFJ国際	国内株式型	2017/11/17	3.240	1.836	1	26,065	10,265	24,606	いちよし証券、七十七証券
27	日本株アルファ・カルテット(毎月分配型)	大和住銀	国内株式型	2014/4/4	3.780	1.107	12	233,896	9,827	18,031	SBI証券、マネックス証券、立花証券 他
28	ジャパン・ロボティクス株式ファンド(1年決算型)	日興	国内株式型	2016/1/29	3.240	1.674	1	79,440	9,271	23,540	三井住友信託銀行、岩井コスモ証券、SBI証券 他
29	リスク抑制世界8資産バランスファンド	AM-One	複合資産型	2016/10/24	1.080	0.745	6	51,105	9,046	18,653	みずほ信託銀行、ゆうちょ銀行
30	GS・ネットウイン B	G S	外国株式型	1999/11/29	3.240	2.052	2	97,996	8,869	16,921	みずほ銀行、三菱東京UFJ銀行、りそな銀行 他

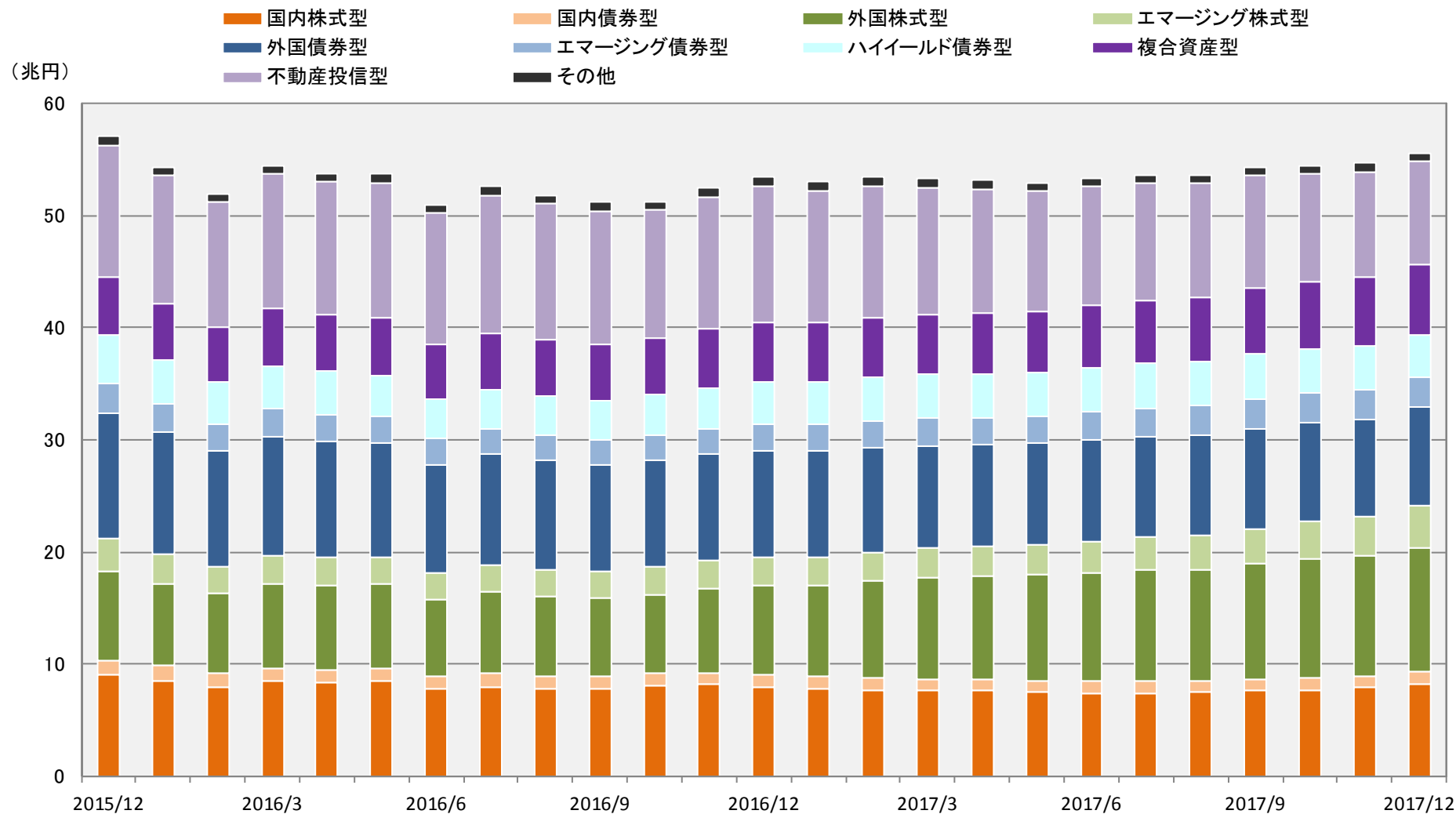
※ 公販ファンドとは、ETF、DC専用、SMA専用、公社債投信を除いた公募投信

2017年12月 流入額下位30ファンド(公販ファンド)

順位	ファンド名	投信会社	分類	設定日	販売手数料 (上限) (%)	運用管理 費用 (%)	決算 回数	純資産額 2017/12/29 (百万円)	流入額 2017/12 (百万円)	直近3か月の 流入合計額 (百万円)	主な販売会社
1	フィデリティ・USリート・ファンド B	フィデリティ	不動産投信型	2003/12/9	3.780	1.512	12	985,009	-88,117	-217,265	みずほ銀行、三菱東京UFJ銀行、三井住友銀行 他
2	フィデリティ・USハイ・イールドF	フィデリティ	ハイイールド債券型	1998/4/1	3.240	1.706	12	919,197	-50,616	-64,736	みずほ銀行、三井住友銀行、三菱東京UFJ銀行 他
3	新光US-REITオープン	AM-One	不動産投信型	2004/9/30	3.240	1.652	12	1,004,177	-24,103	-76,684	みずほ信託銀行、三菱東京UFJ銀行 他
4	ラサール・グローバルREITファンド(毎月分配型)	日興	不動産投信型	2004/3/26	3.240	1.620	12	793,530	-23,976	-66,062	みずほ銀行、みずほ信託銀行、三井住友銀行 他
5	LM・オーストラリア高配当株ファンド(毎月分配)	L M	外国株式型	2011/9/29	3.780	1.793	12	516,845	-22,784	-57,096	三菱東京UFJ銀行 他
6	ブル3倍日本株ポートフォリオIV	大和	その他	2015/9/10	2.160	1.004	1	51,842	-14,732	-11,643	大和証券
7	野村ドイチェ高配当インフラ関連株投信(米ドル)毎月	野村	外国株式型	2010/10/28	3.780	0.896	12	211,514	-13,831	-44,385	野村證券
8	ワールド・リート・オープン(毎月決算型)	三菱UFJ国際	不動産投信型	2004/7/2	2.700	1.674	12	436,603	-11,547	-30,759	三菱東京UFJ銀行、新生銀行 他
9	ダイワ米国リート・ファンド(毎月分配型)為替ヘッジなし	大和	不動産投信型	2004/5/20	3.240	1.642	12	476,693	-11,504	-35,489	大和証券
10	野村テンプルトン・トータル・リターンD	野村	外国債券型	2011/8/11	3.240	1.037	12	216,569	-9,634	-24,170	野村證券、めぶき証券、中銀証券 他
11	グローバル・ソブリン・オープン(毎月決算型)	三菱UFJ国際	外国債券型	1997/12/18	1.620	1.350	12	548,060	-9,019	-25,951	みずほ銀行、三菱東京UFJ銀行、三井住友銀行 他
12	ダイワ・US-REIT・オープン(毎月決算型)B	大和	不動産投信型	2004/7/21	3.240	1.642	12	684,818	-8,765	-14,099	みずほ銀行、新生銀行、りそな銀行 他
13	GS米国REITファンドB(毎月分配型・為替ヘッジなし)	G S	不動産投信型	2003/10/27	2.700	1.544	12	220,774	-7,736	-20,855	みずほ銀行、ゴールドマン・サックス証券 他
14	野村グローバル高配当株プレミアム(通貨セレクト)毎月分配	野村	外国株式型	2011/11/18	4.320	0.950	12	148,100	-7,389	-20,403	野村證券、ふくおか証券、ごうぎん証券
15	グローバル・ヘルスケア&バイオF	三菱UFJ国際	外国株式型	2004/2/27	3.240	2.376	2	216,109	-6,170	-21,272	三菱東京UFJ銀行、新生銀行、りそな銀行 他
16	UBS世界公共インフラ債券投信 円(毎月分配型)	UBS	外国債券型	2009/7/24	3.240	0.950	12	243,631	-5,942	-16,686	野村證券
17	野村日本企業価値向上オープン(米ドル投資型)	野村	国内株式型	2015/5/18	3.240	1.361	1	85,479	-5,919	-20,163	野村證券
18	ダイワ日本国債ファンド(毎月分配型)	大和	国内債券型	2006/6/12	1.080	0.194	12	301,418	-5,692	-16,190	みずほ銀行、みずほ信託銀行、りそな銀行 他
19	債券コア・セレクション	三井住友トラスト	国内債券型	2016/12/29	1.080	0.594	1	47,786	-5,557	-4,528	三井住友信託銀行
20	高金利先進国債券オープン(毎月分配型)	日興	外国債券型	2003/8/5	2.160	0.829	12	211,945	-5,285	-14,027	東和銀行、みちのく銀行、紀陽銀行 他
21	ワールド・リート・セレクション(米国)	岡三	不動産投信型	2003/9/30	3.240	1.620	12	72,726	-5,018	-12,681	岡三証券、岡三にいがた証券、静岡東海証券 他
22	ミュージニッチ米国BDC(毎月分配)	日興	ハイイールド債券型	2014/7/2	3.240	1.998	12	31,272	-4,916	-12,774	三菱UFJモルガン・スタンレーPB証券 他
23	JPX日経400アクティブ・プレミアム・オープン(毎月決算型)	ニッセイ	国内株式型	2015/2/12	3.240	1.107	12	104,382	-4,885	-18,068	三菱UFJモルガン・スタンレー証券
24	米国インフラ・ビルダー株式ファンド(為替ヘッジなし)	大和	外国株式型	2017/1/17	3.240	1.598	2	19,775	-4,862	-14,256	大和証券、岩井コスモ証券、寿証券 他
25	コア投資戦略ファンド(成長型)	三井住友トラスト	複合資産型	2012/8/7	3.240	1.490	1	143,448	-4,478	-18,004	三井住友信託銀行、北都銀行、SB証券 他
26	(野村インデックスF)日経225	野村	国内株式型	2010/11/26	1.080	0.432	1	23,635	-4,471	-985	野村證券、SBI証券、八十二証券 他
27	日経225ノーロードオープン	AM-One	国内株式型	1998/8/21	0.000	0.864	1	118,774	-4,114	-5,384	みずほ銀行、りそな銀行、埼玉りそな銀行 他
28	野村日本高配当株プレミアム(通貨セレクト)毎月分配型	野村	国内株式型	2012/6/19	3.780	0.950	12	116,774	-3,976	-15,373	野村證券、ごうぎん証券
29	東京海上・円資産バランスファンド(毎月決算型)	東京海上	複合資産型	2012/11/9	1.620	0.907	12	362,905	-3,967	-6,069	あおぞら銀行、新生銀行、三菱UFJ信託銀行 他
30	ハイグレード・オセアニア・ボンド・オープン(毎月分配型)	大和	外国債券型	2003/6/13	2.160	1.350	12	339,600	-3,966	-11,644	みずほ信託銀行、三菱UFJ信託銀行 他

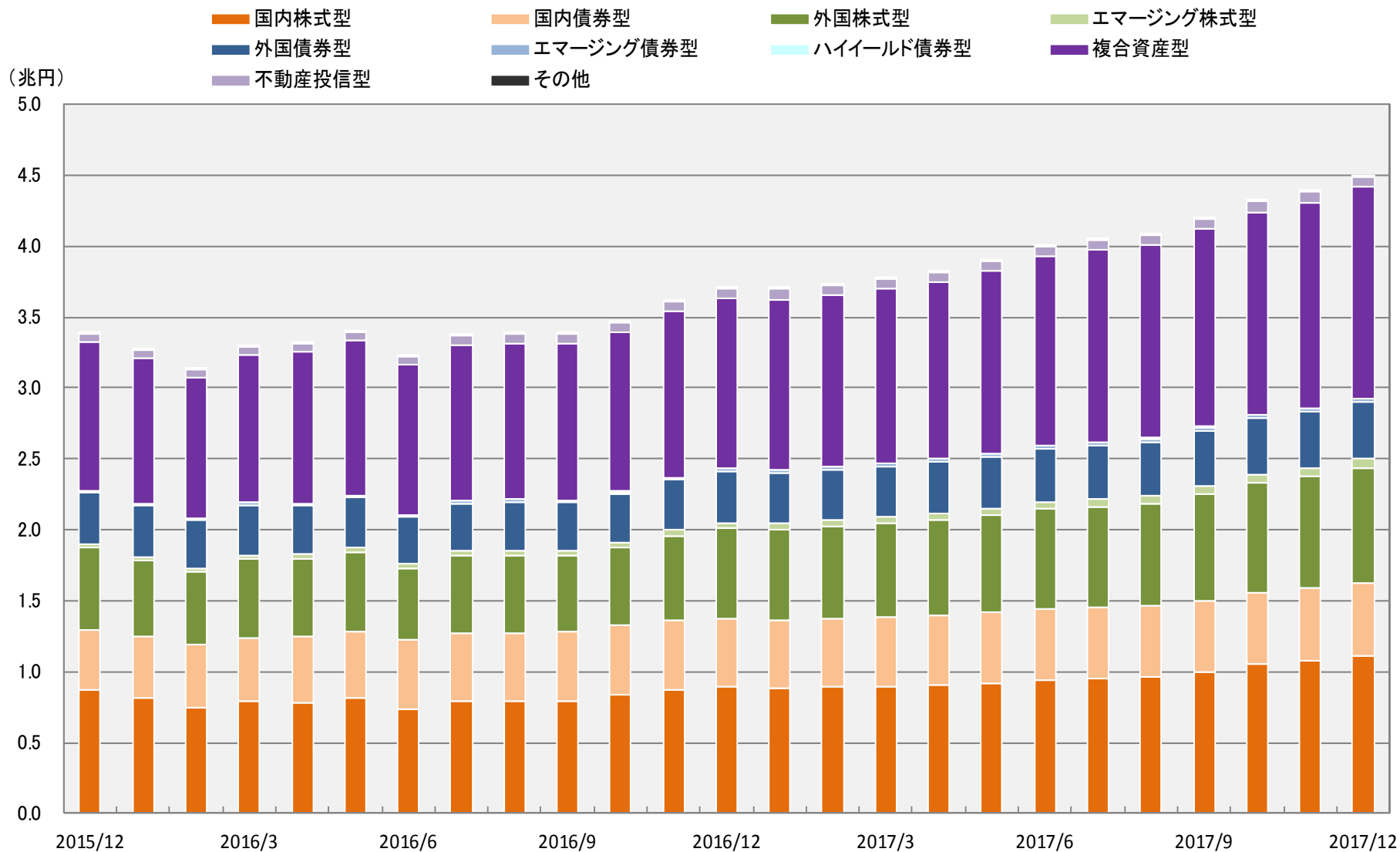
※ 公販ファンドとは、ETF、DC専用、SMA専用、公社債投信を除いた公募投信

ファンド分類別 純資産額(公販ファンド)



※ 公販ファンドとは、ETF、DC専用、SMA専用、公社債投信等を除いた公募投信

ファンド分類別 純資産額(DCファンド)



※ DCファンドとは、原則として当社がファンドの名称等から推測したファンド

2017年12月 純資産額上位30ファンド(公販ファンド)

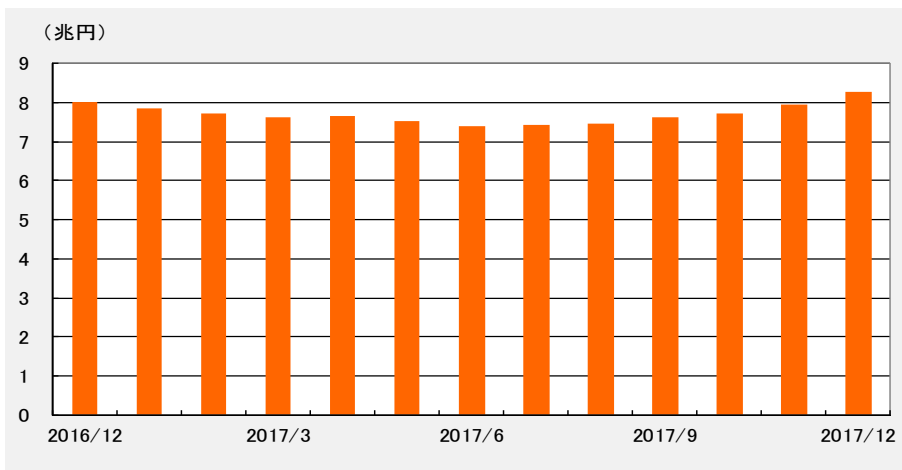
順位	ファンド名	投信会社	分類	設定日	販売手数料 (上限) (%)	運用管理 費用 (%)	決算 回数	純資産額 2017/12/29 (百万円)	流出入額 2017/12 (百万円)	主な販売会社
1	新光US-REITオープン	AM-One	不動産投信型	2004/9/30	3.240	1.652	12	1,004,177	-24,103	みずほ信託銀行、三菱東京UFJ銀行 他
2	フィデリティ・USリート・ファンド B	フィデリティ	不動産投信型	2003/12/9	3.780	1.512	12	985,009	-88,117	みずほ銀行、三菱東京UFJ銀行、三井住友銀行 他
3	フィデリティ・USハイ・イールドF	フィデリティ	ハイイールド債券型	1998/4/1	3.240	1.706	12	919,197	-50,616	みずほ銀行、三井住友銀行、三菱東京UFJ銀行 他
4	ラサール・グローバルREITファンド(毎月分配型)	日興	不動産投信型	2004/3/26	3.240	1.620	12	793,530	-23,976	みずほ銀行、みずほ信託銀行、三井住友銀行 他
5	ダイワ・US-REIT・オープン(毎月決算型)B	大和	不動産投信型	2004/7/21	3.240	1.642	12	684,818	-8,765	みずほ銀行、新生銀行、りそな銀行 他
6	ピクテ・グローバル・インカム株式F(毎月分配型)	ピクテ	外国株式型	2005/2/28	3.780	1.188	12	630,379	16,187	みずほ銀行、三菱東京UFJ銀行、あおぞら銀行 他
7	野村インド株投資	野村	エマージング株式型	2005/6/22	3.240	2.160	1	576,171	13,764	野村證券
8	グローバル・ソブリン・オープン(毎月決算型)	三菱UFJ国際	外国債券型	1997/12/18	1.620	1.350	12	548,060	-9,019	みずほ銀行、三菱東京UFJ銀行、三井住友銀行 他
9	LM・オーストラリア高配当株ファンド(毎月分配)	L M	外国株式型	2011/9/29	3.780	1.793	12	516,845	-22,784	三菱東京UFJ銀行 他
10	グローバル・ロボティクス株式F(1年決算)	日興	外国株式型	2015/8/31	3.780	1.901	1	488,186	22,662	三菱東京UFJ銀行、三井住友銀行、新生銀行 他
11	ダイワ米リート・ファンド(毎月分配型)為替ヘッジなし	大和	不動産投信型	2004/5/20	3.240	1.642	12	476,693	-11,504	大和証券
12	ひふみプラス	レオス	国内株式型	2012/5/28	3.240	1.058	1	453,172	52,370	三菱東京UFJ銀行、三菱UFJ信託銀行 他
13	ワールド・リート・オープン(毎月決算型)	三菱UFJ国際	不動産投信型	2004/7/2	2.700	1.674	12	436,603	-11,547	三菱東京UFJ銀行、新生銀行 他
14	アジア・オセアニア好配当成長株オープン(毎月分配型)	岡三	エマージング株式型	2005/10/27	3.240	1.134	12	428,173	-3,704	みずほ銀行、岡三証券、SBI証券 他
15	フィデリティ・日本成長株ファンド	フィデリティ	国内株式型	1998/4/1	3.240	1.652	1	406,426	786	みずほ銀行、みずほ信託銀行、三井住友銀行 他
16	グローバル・ロボティクス株式F(年2回)	日興	外国株式型	2015/8/31	3.780	1.901	2	373,621	32,681	三菱東京UFJ銀行、三井住友銀行、新生銀行 他
17	東京海上・円資産バランスファンド(毎月決算型)	東京海上	複合資産型	2012/11/9	1.620	0.907	12	362,905	-3,967	あおぞら銀行、新生銀行、三菱UFJ信託銀行 他
18	財産3分法ファンド(不動産・債券・株式)毎月分配型	日興	複合資産型	2003/8/5	3.240	1.026	12	355,629	1,797	三井住友銀行、野村證券、SMBC日興証券 他
19	ロボット・テクノロジー関連株F	大和	外国株式型	2015/12/7	3.240	1.215	2	340,894	30,702	みずほ信託銀行、あおぞら銀行、りそな銀行 他
20	ハイグレード・オセアニア・ボンド・オープン(毎月分配型)	大和	外国債券型	2003/6/13	2.160	1.350	12	339,600	-3,966	みずほ信託銀行、三菱UFJ信託銀行 他
21	さわかみファンド	さわかみ	国内株式型	1999/8/24	0.000	1.080	1	336,887	-1,504	
22	野村PIMCO・世界インカム戦略ファンド A	野村	外国債券型	2016/4/22	3.240	1.814	2	327,959	34,163	みずほ銀行、あおぞら銀行、新生銀行 他
23	ピクテ新興国インカム株式ファンド(毎月決算型)	ピクテ	エマージング株式型	2008/1/31	3.240	1.242	12	306,692	-812	三菱東京UFJ銀行、みずほ信託銀行、群馬銀行 他
24	グローバルAIファンド(為替ヘッジなし)	三井住友	外国株式型	2016/9/9	3.240	1.890	1	306,443	4,384	SMBC日興証券、今村証券、SBI証券 他
25	ダイワ日本国債ファンド(毎月分配型)	大和	国内債券型	2006/6/12	1.080	0.194	12	301,418	-5,692	みずほ銀行、みずほ信託銀行、りそな銀行 他
26	J-REIT・リサーチ・オープン(毎月決算型)	三井住友トラスト	不動産投信型	2005/1/17	3.240	1.080	12	291,001	-1,925	三井住友信託銀行、SMBC日興証券 他
27	短期豪ドル債オープン(毎月分配型)	大和住銀	外国債券型	2003/4/18	2.160	0.972	12	268,494	-3,790	みずほ銀行、みずほ証券、あおぞら銀行 他
28	UBS世界公共インフラ債券投信 円(毎月分配型)	UBS	外国債券型	2009/7/24	3.240	0.950	12	243,631	-5,942	野村證券
29	グローバル・ハイクオリティ成長株式F(為替ヘッジなし)	AM-One	外国株式型	2016/9/30	3.240	1.836	1	237,620	4,921	みずほ証券
30	日本株アルファ・カルテット(毎月分配型)	大和住銀	国内株式型	2014/4/4	3.780	1.107	12	233,896	9,827	SBI証券、マネックス証券、立花証券 他

※ 公販ファンドとは、ETF、DC専用、SMA専用、公社債投信を除いた公募投信

2017年12月 純資産額上位30ファンド(DCファンド)

順位	ファンド名	投信会社	分類	設定日	運用管理 費用 (%)	決算 回数	純資産額 2017/12/29 (百万円)	流入額 2017/12 (百万円)	主な販売会社
1	三菱UFJプライムバランス(安定成長型)(確定拠出年金)	三菱UFJ国際	複合資産型	2002/11/8	0.248	1	177,951	961	三菱東京UFJ銀行DC、百五銀行DC 他
2	野村外国株式インデックスF・MSCI-KOKUSAI(確定拠出年金)	野村	外国株式型	2002/2/22	0.238	1	158,488	486	野村證券DC、三井住友海上火災保険DC 他
3	DIAM外国株式インデックスファンド<DC年金>	AM-One	外国株式型	2002/9/5	0.270	1	129,625	837	第一生命DC、百五銀行DC、八十二銀行DC 他
4	DCダイワ外国債券インデックス	大和	外国債券型	2002/12/2	0.248	1	113,973	269	大和証券DC、みずほ銀行DC 他
5	三菱UFJプライムバランス(成長型)(確定拠出年金)	三菱UFJ国際	複合資産型	2002/11/8	0.259	1	111,465	768	三菱東京UFJ銀行DC、百五銀行DC 他
6	DC国内債券インデックスファンド	三菱UFJ国際	国内債券型	2002/2/5	0.173	1	102,817	409	三菱UFJ信託銀行DC、みずほ銀行DC 他
7	DC日本債券インデックスS	三井住友トラスト	国内債券型	2003/2/3	0.173	1	102,541	2,044	三井住友信託銀行DC、三井住友海上火災保険DC 他
8	DIAM国内株式インデックスファンド<DC年金>	AM-One	国内株式型	2002/11/15	0.238	1	98,870	309	第一生命DC、みずほ銀行DC 他
9	DC日本株式インデックスL	三井住友トラスト	国内株式型	2002/4/1	0.205	1	96,344	191	三井住友信託銀行DC、三井住友海上火災保険DC
10	DC国内株式インデックスファンド	三菱UFJ国際	国内株式型	2003/9/30	0.216	1	86,845	539	三菱UFJ信託銀行DC、三菱東京UFJ銀行DC 他
11	DCマイセレクション50	三井住友トラスト	複合資産型	2001/10/1	0.313	1	74,687	2,431	三井住友信託銀行DC、愛媛銀行DC 他
12	マイバランス50(確定拠出年金)	野村	複合資産型	2002/7/25	0.248	1	71,883	513	野村證券DC、西日本シティ銀行DC
13	三菱UFJプライムバランス(安定型)(確定拠出年金)	三菱UFJ国際	複合資産型	2002/11/8	0.238	1	71,394	401	三菱東京UFJ銀行DC、百五銀行DC 他
14	DCダイワ日本株式インデックス	大和	国内株式型	2003/1/27	0.270	1	68,800	227	大和証券DC、みずほ銀行DC 他
15	マイバランス70(確定拠出年金)	野村	複合資産型	2002/7/25	0.259	1	65,473	404	野村證券DC、西日本シティ銀行DC
16	分散投資コア戦略ファンドS	三井住友トラスト	複合資産型	2013/3/29	1.080	1	64,831	656	三井住友信託銀行DC、北海道銀行DC
17	DCダイワ外国株式インデックス	大和	外国株式型	2003/1/27	0.270	1	59,862	612	大和証券DC、みずほ銀行DC 他
18	DC・ダイワ・バリュー株・オープン	大和	国内株式型	2001/11/28	1.642	2	59,070	179	大和証券DC、みずほ銀行DC 他
19	三井住友・DC外国債券インデックスファンド	三井住友	外国債券型	2002/4/1	0.227	1	57,400	238	三菱UFJ信託銀行DC、北陸銀行DC 他
20	野村国内債券インデックスファンド(確定拠出年金)	野村	国内債券型	2002/7/25	0.173	1	56,457	-20	野村證券DC、あいおいニッセイ同和損害保険DC 他
21	野村国内株式インデックスF・TOPIX(確定拠出年金)	野村	国内株式型	2002/10/11	0.205	1	54,306	296	野村證券DC、武蔵野銀行DC 他
22	分散投資コア戦略ファンドA	三井住友トラスト	複合資産型	2013/3/29	1.080	1	50,344	69	三井住友信託銀行DC
23	DC外国株式インデックスL	三井住友トラスト	外国株式型	2003/1/15	0.270	1	49,539	220	三井住友信託銀行DC、みずほ銀行DC 他
24	DCマイセレクション75	三井住友トラスト	複合資産型	2001/10/1	0.346	1	49,181	730	三井住友信託銀行DC、紀陽銀行DC 他
25	DC日本債券インデックスL	三井住友トラスト	国内債券型	2003/1/15	0.130	1	46,708	116	三井住友信託銀行DC
26	DC日本債券インデックスP	三井住友トラスト	国内債券型	2004/11/15	0.119	1	45,835	283	三井住友信託銀行DC
27	DCマイセレクション25	三井住友トラスト	複合資産型	2001/10/1	0.281	1	43,370	2,976	三井住友信託銀行DC、岡三証券DC 他
28	野村DC外国株式インデックスF・MSCI-KOKUSAI	野村	外国株式型	2007/9/27	0.238	1	42,434	658	野村證券DC、労働金庫連合会DC 他
29	DC世界経済インデックスファンド	三井住友トラスト	複合資産型	2011/10/13	0.540	1	41,839	1,827	三井住友信託銀行DC、北海道銀行DC
30	三井住友・DC外国株式インデックスファンドS	三井住友	外国株式型	2004/11/30	0.173	1	41,271	1,289	住友生命DC、三井住友銀行DC

純資産額推移



2017年12月 流入額上位15位ファンド

(単位:百万円)

順位	ファンド名	投信会社	設定日	流入額 2017/12
1	ひふみプラス	レオス	2012/5/28	52,370
2	JPMザ・ジャパン(年4回決算型)	JPMモルガン	2017/10/10	30,950
3	三井住友・げんきシニアライフ	三井住友	2000/5/26	13,021
4	日本厳選中小型株ファンド	AM-One	2016/12/9	12,940
5	いちよしジャパン・ベンチャー・ファンド	三菱UFJ国際	2017/11/17	10,265
6	日本株アルファ・カルテット(毎月分配型)	大和住銀	2014/4/4	9,827
7	ジャパン・ロボティクス株式ファンド(1年決算型)	日興	2016/1/29	9,271
8	ひふみ投信	レオス	2008/10/1	8,453
9	ジャパン・エクセレント	大和	2014/2/20	7,549
10	SBI中小型割安成長株ファンド(年2回決算)	SBI	2015/7/10	7,063
11	GSPビッグデータ・ストラテジー(日本株)	G S	2017/7/5	6,642
12	SBI小型成長株ファンド(ジェイクール)	SBI	2005/12/26	5,838
13	Yjamプラス!	アストマックス	2016/12/20	4,805
14	スパークス・新・国際優良日本株ファンド	スパークス	2008/3/28	4,452
15	日興グローイング・ベンチャーファンド	日興	2003/7/18	4,087

2017年12月 月間収益率上位15位ファンド

(単位:%)

順位	ファンド名	投信会社	設定日	月間収益率
1	小型株ファンド	明治安田	2002/8/13	16.98
2	日興グローイング・ベンチャーファンド	日興	2003/7/18	16.69
3	SBI小型成長株ファンド(ジェイクール)	SBI	2005/12/26	16.10
4	野村日本ブランド株投資(南アフリカランドコース)年2回決算型	野村	2009/4/23	14.12
5	野村日本ブランド株投資(南アフリカランドコース)毎月分配型	野村	2009/4/23	14.12
6	国際・キャピタル日本株式オープン<南アフリカランド>(毎月決算型)	三菱UFJ国際	2013/10/24	13.54
7	国際・キャピタル日本株式オープン<南アフリカランド>(1年決算型)	三菱UFJ国際	2013/10/24	13.46
8	SBI日本小型成長株選抜ファンド(センバツ)	SBI	2014/3/28	13.26
9	SBI日本・アジアフィンテック株式ファンド	SBI	2017/4/27	9.30
10	新光日本株成長戦略F<トルコリラ>(通貨選択型/繰上償還条項付)	AM-One	2013/7/8	9.26
11	みずほジャパン・アクティブ・ストラテジー(通貨選択型)トルコリラ	AM-One	2013/7/31	8.88
12	日本株厳選ファンド・トルコリラコース	大和住銀	2013/7/26	8.47
13	国際・キャピタル日本株式オープン<トルコリラ>(1年決算型)	三菱UFJ国際	2013/10/24	8.37
14	国際・キャピタル日本株式オープン<トルコリラ>(毎月決算型)	三菱UFJ国際	2013/10/24	8.33
15	DIAM新興市場日本株ファンド	AM-One	2007/11/29	7.24

2017年12月 純資産額上位15位ファンド

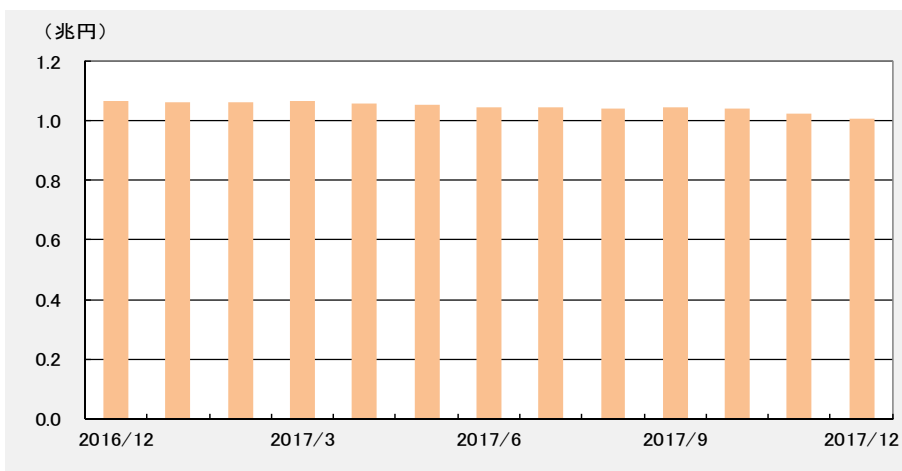
(単位:百万円)

順位	ファンド名	投信会社	設定日	純資産額 2017/12/29
1	ひふみプラス	レオス	2012/5/28	453,172
2	フィデリティ・日本成長株ファンド	フィデリティ	1998/4/1	406,426
3	さわかみファンド	さわかみ	1999/8/24	336,887
4	日本株アルファ・カルテット(毎月分配型)	大和住銀	2014/4/4	233,896
5	日興・インデックスファンド225	日興	1988/6/17	192,730
6	MHAM株式インデックスF225	AM-One	1985/10/25	135,462
7	ニッセイ日経225インデックスファンド	ニッセイ	2004/1/28	127,001
8	ひふみ投信	レオス	2008/10/1	119,908
9	日経225ノーロードオープン	AM-One	1998/8/21	118,774
10	野村日本高配当株プレミアム(通貨セレクト)毎月分配型	野村	2012/6/19	116,774
11	JPX日経400アクティブ・プレミアム・オープン(毎月決算型)	ニッセイ	2015/2/12	104,382
12	いちよし中小型成長株ファンド	いちよし	2016/6/29	102,210
13	野村日本ブランド株投資(ブラジルリアルコース)毎月分配型	野村	2009/4/23	99,887
14	日本株厳選ファンド・円コース	大和住銀	2011/4/26	92,881
15	日本企業価値向上ファンド(限定追加型)	野村	2015/4/3	92,560

※ 公販ファンドとは、ETF、DC専用、SMA専用、公社債投信等を除いた公募投信

2017年12月 国内債券型(公販ファンド)

純資産額推移



2017年12月 流入額上位15位ファンド

(単位:百万円)

順位	ファンド名	投信会社	設定日	流入額 2017/12
1	DLIBJ・公社債オープン(短期コース)	AM-One	1999/12/14	988
2	SMT国内債券インデックス・オープン	三井住友トラスト	2008/1/9	654
3	三井住友・日本債券インデックスF	三井住友	2002/1/4	455
4	ニッセイ日本インカムオープン(年1回決算型)	ニッセイ	2013/8/26	388
5	三菱UFJ日本国債ファンド(毎月決算型)	三菱UFJ国際	2010/9/30	304
6	eMAXIS Slim国内債券インデックス	三菱UFJ国際	2017/2/27	213
7	たわらノーロード国内債券	AM-One	2015/12/18	213
8	(ダイワ・円債S)超長期国債	大和	2017/3/1	204
9	日本超長期国債ファンド	三井住友	2015/6/30	201
10	パインブリッジ日本住宅金融支援機構債ファンド	パインブリッジ	2012/4/23	180
11	インデックスコレクション(国内債券)	三井住友トラスト	2010/10/20	137
12	明治安田・日本債券ファンド	明治安田	2000/1/28	129
13	ニッセイ国内債券インデックスF<購入・換金手数料なし>	ニッセイ	2015/1/29	99
14	ノーロード明治安田社債アクティブ	明治安田	2016/12/21	89
15	ニッセイ日本債券ファンド(毎月決算型)	ニッセイ	2011/7/29	82

2017年12月 月間収益率上位15位ファンド

(単位:%)

順位	ファンド名	投信会社	設定日	月間収益率
1	東京海上セレクション・物価連動国債	東京海上	2004/11/17	1.25
2	三菱UFJ国際・日本物価連動国債ファンド	三菱UFJ国際	2014/6/27	1.24
3	eMAXIS国内物価連動国債インデックス	三菱UFJ国際	2014/11/6	1.24
4	東京海上・物価連動国債ファンド	東京海上	2006/2/20	1.24
5	MHAM物価連動国債ファンド	AM-One	2004/6/1	1.17
6	大和・日本物価連動国債ファンド	大和	2013/9/5	1.14
7	みずほ日本債券アドバンス(豪ドル債券型)	AM-One	2010/9/28	0.80
8	みずほ日本債券アドバンス(豪ドル債券型)年1回決算	AM-One	2013/10/7	0.80
9	(ダイワ・円債S)超長期国債	大和	2017/3/1	0.26
10	ダイワ日本国債15-20年ラダー型	大和	2016/2/23	0.18
11	分配金ステップアップ型円建て債券F2013-01	岡三	2013/1/31	0.17
12	ノーロード日本国債フォーカス(毎月分配型)	日興	2011/2/25	0.15
13	(ダイワ・円債S)超長期国債&住宅金融支援機構債	大和	2017/3/1	0.14
14	日本超長期国債ファンド	三井住友	2015/6/30	0.13
15	DIAM毎月分配債券ファンド	AM-One	2010/9/3	0.12

2017年12月 純資産額上位15位ファンド

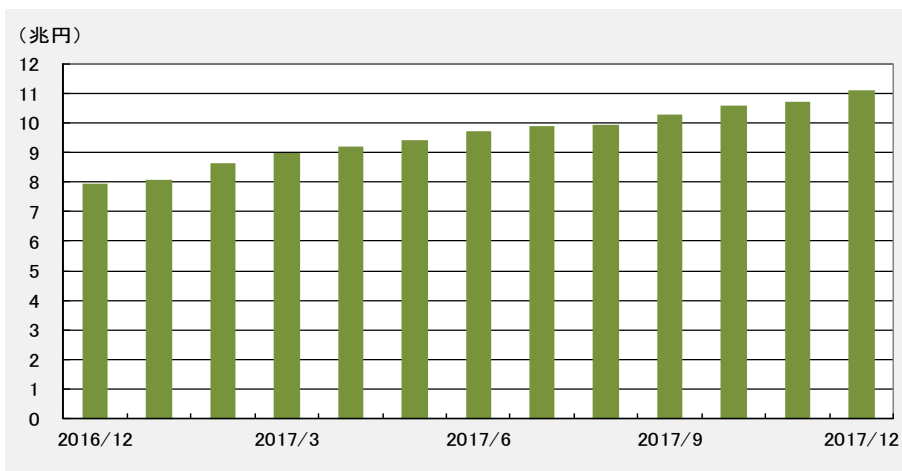
(単位:百万円)

順位	ファンド名	投信会社	設定日	純資産額 2017/12/29
1	ダイワ日本国債ファンド(毎月分配型)	大和	2006/6/12	301,418
2	ニッセイ日本インカムオープン	ニッセイ	2006/9/29	78,596
3	三井住友・日本債券インデックスF	三井住友	2002/1/4	59,018
4	東京海上・円建て投資適格債券ファンド(毎月決算型)	東京海上	2010/5/28	50,559
5	DLIBJ・公社債オープン(中期コース)	AM-One	1999/12/14	48,227
6	債券コア・セレクション	三井住友トラスト	2016/12/29	47,786
7	MHAM物価連動国債ファンド	AM-One	2004/6/1	34,240
8	ジャパン・ソブリン・オープン	三菱UFJ国際	2004/6/11	25,180
9	DLIBJ・公社債オープン(短期コース)	AM-One	1999/12/14	22,214
10	インデックスコレクション(国内債券)	三井住友トラスト	2010/10/20	20,694
11	DIAM国内債券パッシブ・ファンド	AM-One	2009/1/30	17,650
12	三菱UFJ日本国債ファンド(毎月決算型)	三菱UFJ国際	2010/9/30	15,991
13	ニッセイ日本債券ファンド(毎月決算型)	ニッセイ	2011/7/29	15,546
14	SMT国内債券インデックス・オープン	三井住友トラスト	2008/1/9	15,291
15	しんきん公共債ファンド	しんきん	2010/2/9	15,253

※ 公販ファンドとは、ETF、DC専用、SMA専用、公社債投信等を除いた公募投信

2017年12月 外国株式型(公販ファンド)

純資産額推移



2017年12月 流入額上位15位ファンド

(単位:百万円)

順位	ファンド名	投信会社	設定日	流入額 2017/12
1	グローバル・ロボティクス株式F(年2回)	日興	2015/8/31	32,681
2	ロボット・テクノロジー関連株F	大和	2015/12/7	30,702
3	グローバル・ロボティクス株式F(1年決算)	日興	2015/8/31	22,662
4	グローバル・フィンテック株式ファンド(年1回)	日興	2016/12/16	18,675
5	ピクテ・グローバル・インカム株式F(毎月分配型)	ピクテ	2005/2/28	16,187
6	日興レジェンド・イーグル・ファンド(毎月決算)	アムンディ	2011/3/18	11,823
7	GS・ネットウイン B	G S	1999/11/29	8,869
8	グローバル・フィンテック株式ファンド(年2回)	日興	2017/9/15	8,725
9	グローバル自動運転関連株式ファンド(為替ヘッジなし)	三井住友	2017/4/28	8,545
10	グローバル・スマート・イノベーション(年2回)	三菱UFJ国際	2015/12/16	8,291
11	アライアンス・バーンスタイン・米国成長株投信 C	アライアンス	2014/9/16	7,903
12	アライアンス・バーンスタイン・米国成長株投信 D	アライアンス	2014/9/16	6,717
13	AI(人工知能)活用型世界株ファンド	AM-One	2017/9/29	6,494
14	野村グローバルAI関連株式ファンド A	野村	2017/2/23	6,181
15	ニッセイグローバル好配当株式プラス(毎月決算型)	ニッセイ	2011/11/1	6,109

2017年12月 月間収益率上位15位ファンド

(単位:%)

順位	ファンド名	投信会社	設定日	月間収益率
1	資源ファンド(株式と通貨)南アフリカランド	日興	2009/7/31	19.50
2	資源株ファンド<南アフリカランド>(毎月分配型)	日興	2009/11/20	19.12
3	資源ファンド(株式と通貨)南アフリカランド(資産成長型)	日興	2013/12/4	18.86
4	資源ファンド(株式と通貨)トルコリラ	日興	2013/9/18	13.83
5	USバイオ・ベンチャー(限定追加型)	ペイビュー	2017/2/17	12.32
6	世界好配当アドバンスト・インフラ株式F(南アフリカランド)	AM-One	2011/3/10	11.37
7	資源ファンド(株式と通貨)オーストラリアドル	日興	2009/7/31	10.83
8	資源株ファンド<オーストラリアドル>(毎月分配型)	日興	2009/11/20	10.66
9	米国MLPファンド(毎月分配型)B(円ヘッジなし)	ドイツェ	2013/12/19	10.52
10	MLP関連証券ファンド(為替ヘッジなし)	三井住友トラスト	2014/2/18	10.47
11	株式&通貨 資源ダブルフォーカス(毎月分配型)	大和住銀	2011/6/29	10.31
12	DIAMシェール株ファンド	AM-One	2013/6/13	10.22
13	インデックスファンドMLP(1年決算型)	日興	2014/11/12	10.03
14	インデックスファンドMLP(毎月分配型)	日興	2014/2/18	9.93
15	米国エネルギー革命関連F(年1回決算型)為替ヘッジなし	野村	2013/11/29	9.60

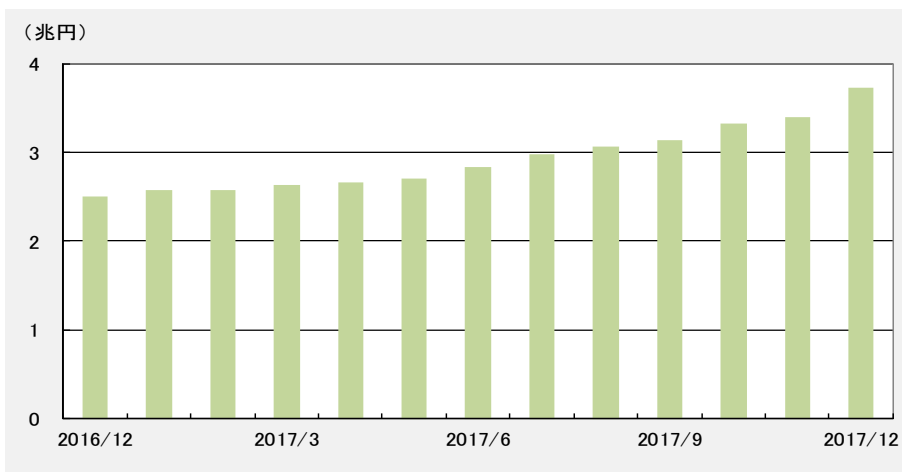
2017年12月 純資産額上位15位ファンド

(単位:百万円)

順位	ファンド名	投信会社	設定日	純資産額 2017/12/29
1	ピクテ・グローバル・インカム株式F(毎月分配型)	ピクテ	2005/2/28	630,379
2	LM・オーストラリア高配当株ファンド(毎月分配)	L M	2011/9/29	516,845
3	グローバル・ロボティクス株式F(1年決算)	日興	2015/8/31	488,186
4	グローバル・ロボティクス株式F(年2回)	日興	2015/8/31	373,621
5	ロボット・テクノロジー関連株F	大和	2015/12/7	340,894
6	グローバルAIファンド(為替ヘッジなし)	三井住友	2016/9/9	306,443
7	グローバル・ハイクオリティ成長株株式F(為替ヘッジなし)	AM-One	2016/9/30	237,620
8	グローバル・ヘルスケア&バイオF	三菱UFJ国際	2004/2/27	216,109
9	野村ドイチェ高配当インフラ関連株投信(米ドル)毎月	野村	2010/10/28	211,514
10	GSグローバル・ビッグデータ投資戦略 B(ヘッジなし)	G S	2017/2/24	208,376
11	ニッセイ豪州ハイ・インカム株式ファンド(毎月決算型)	ニッセイ	2012/6/18	184,429
12	グローバル・フィンテック株式ファンド(年1回)	日興	2016/12/16	179,622
13	日興レジェンド・イーグル・ファンド(毎月決算)	アムンディ	2011/3/18	173,449
14	ニッセイオーストラリア高配当株ファンド(毎月決算型)	ニッセイ	2012/6/8	169,256
15	野村グローバルAI関連株式ファンド B	野村	2017/2/23	148,599

※ 公販ファンドとは、ETF、DC専用、SMA専用、公社債投信等を除いた公募投信

純資産額推移



2017年12月 流入額上位15位ファンド

(単位:百万円)

順位	ファンド名	投信会社	設定日	流入額 2017/12
1	新興国ハイクオリティ成長株式ファンド	AM-One	2017/12/11	143,752
2	ダイワ/ミレーアセット・インド株式ファンドーインドの匠ー	大和	2017/12/11	45,932
3	高成長インド・中型株式ファンド(年1回決算型)	三井住友	2017/11/22	14,904
4	高成長インド・中型株式ファンド	三井住友	2011/8/31	14,356
5	野村インド株投資	野村	2005/6/22	13,764
6	中華圏株式ファンド(毎月分配型)	日興	2010/10/29	10,929
7	深セン・イノベーション株式ファンド(1年決算型)	日興	2017/11/30	10,709
8	新シルクロード経済圏ファンド	日興	2017/9/7	6,961
9	ベトナム成長株インカムファンド	CAM	2014/8/20	2,438
10	シュローダー・アジアパシフィック・エクセレント・カンパニーズ	シュローダー	2016/6/30	2,174
11	ブラジル株式ツインαファンド(毎月分配型)(ツインα)	T&Dアセット	2014/12/19	1,659
12	イーストスプリング・インド消費関連ファンド	イーストスプリ	2008/5/30	1,607
13	ベトナム株ファンド	大和	2016/12/26	1,187
14	中欧株式ファンド	カレラ	2017/12/27	1,023
15	日興新時代アジア株式ファンド	アストマックス	2010/1/29	997

2017年12月 月間収益率上位15位ファンド

(単位:%)

順位	ファンド名	投信会社	設定日	月間収益率
1	HSBCトルコ株式オープン	HSBC	2013/8/29	18.45
2	トルコ株式オープン	損保日本興亜	2006/5/31	16.50
3	ライジング・トルコ株式ファンド	損保日本興亜	2011/4/1	16.14
4	UBPトルコ株式ファンド	損保日本興亜	2011/10/14	16.13
5	(オーロラII)トルコ投資F	野村	1996/9/12	14.99
6	JPM・VISTA・オープン	JPモルガン	2012/11/16	11.68
7	JPM・VISTA5・ファンド	JPモルガン	2007/3/30	11.66
8	ベトナム株ファンド	大和	2016/12/26	11.59
9	DIAMベトナム株式ファンド	AM-One	2015/6/15	8.64
10	南アフリカ株ファンド	CAM	2010/7/29	7.87
11	ベトナム株式ファンド	三井住友	2010/7/1	7.77
12	野村アフリカ株投資	野村	2008/3/6	7.44
13	iTrust新興国株式	ビクテ	2017/4/28	6.67
14	ベトナム成長株インカムファンド	CAM	2014/8/20	6.31
15	日興UBS中国A株ファンド	UBS	2009/9/18	6.20

2017年12月 純資産額上位15位ファンド

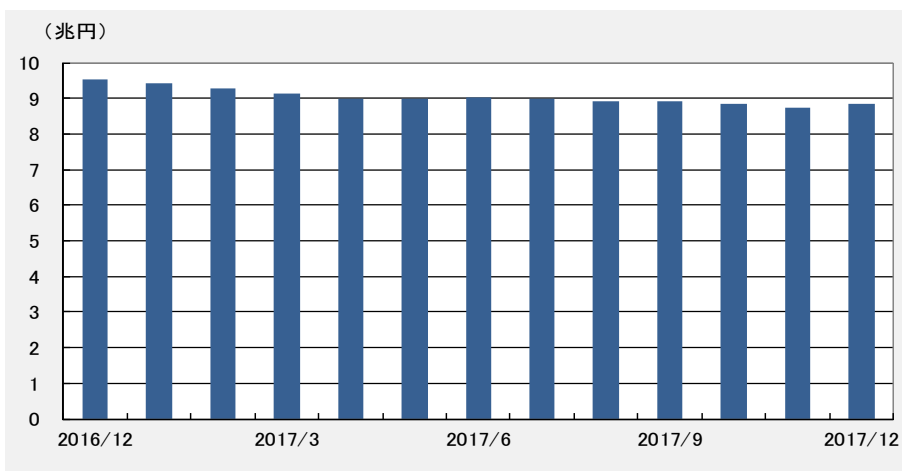
(単位:百万円)

順位	ファンド名	投信会社	設定日	純資産額 2017/12/29
1	野村インド株投資	野村	2005/6/22	576,171
2	アジア・オセアニア好配当成長株オープン(毎月分配型)	岡三	2005/10/27	428,173
3	ビクテ新興国インカム株式ファンド(毎月決算型)	ビクテ	2008/1/31	306,692
4	新興国ハイクオリティ成長株式ファンド	AM-One	2017/12/11	146,842
5	高成長インド・中型株式ファンド	三井住友	2011/8/31	115,596
6	(ノムラ・アジアS)ノムラ・インド・フォーカス	野村	2009/9/16	109,750
7	イーストスプリング・インド株式オープン	イーストスプリ	2004/9/30	104,616
8	中華圏株式ファンド(毎月分配型)	日興	2010/10/29	81,345
9	HSBCインドオープン	HSBC	2004/11/30	72,030
10	新シルクロード経済圏ファンド	日興	2017/9/7	71,803
11	三井住友・アジア・オセアニア好配当株式オープン	三井住友	2005/7/29	51,503
12	ダイワ/ミレーアセット・インド株式ファンドーインドの匠ー	大和	2017/12/11	46,516
13	ダイワ・ダイナミック・インド株ファンド	大和	2007/12/26	42,699
14	HSBCブラジルオープン	HSBC	2006/3/31	38,989
15	JPM・BRICS5・ファンド	JPモルガン	2005/12/28	36,106

※ 公販ファンドとは、ETF、DC専用、SMA専用、公社債投信等を除いた公募投信

2017年12月 外国債券型(公販ファンド)

純資産額推移



2017年12月 流入額上位15位ファンド

(単位:百万円)

順位	ファンド名	投信会社	設定日	流入額 2017/12
1	野村PIMCO・世界インカム戦略ファンド A	野村	2016/4/22	34,163
2	新光ピムコ・ストラテジック・インカム・ファンド12月号	AM-One	2014/12/25	17,870
3	ピムコショートターム・インカム・F(為替リスク軽減型)	三菱UFJ国際	2017/6/14	15,376
4	ピムコ・インカム・ストラテジーF(ヘッジなし・年2回)	三菱UFJ国際	2017/10/2	8,280
5	野村PIMCO・世界インカム戦略ファンド C	野村	2016/4/22	7,852
6	三井住友・ピムコ・ストラテジック・インカムF(為替ヘッジあり/年1回決算型)	三井住友	2014/5/30	7,455
7	キャピタル・グローバル中期債ファンド(F)(米ドル売り円買い)	キャピタル	2017/10/17	6,915
8	ピムコ・インカム・ストラテジーF(限定為替ヘッジ・年2回)	三菱UFJ国際	2017/10/2	5,868
9	三井住友・ピムコ・ストラテジック・インカムF(為替ヘッジあり/3カ月決算型)	三井住友	2014/5/30	5,609
10	三菱UFJヘッジ付外国債券オープン	三菱UFJ国際	2012/7/20	4,175
11	ワールドコーポレート・ハイブリッド証券ファンド1712(限定追加型)	新生	2017/12/14	3,986
12	UBS公益・金融社債ファンド(為替ヘッジなし)	UBS	2011/7/12	3,241
13	スカイオーシャン・世界債券戦略ファンド(為替ヘッジなし)	スカイオーシャン	2017/12/28	3,124
14	世界プレミアム企業債券ファンド(為替ヘッジあり)	三菱UFJ国際	2016/1/29	2,755
15	野村PIMCO・世界インカム戦略ファンド B	野村	2016/4/22	2,644

2017年12月 月間収益率上位15位ファンド

(単位:%)

順位	ファンド名	投信会社	設定日	月間収益率
1	UBS世界公共インフラ債券投信 南アフリカランド(年2回決算型)	UBS	2009/7/24	13.95
2	UBS世界公共インフラ債券投信 南アフリカランド(毎月分配型)	UBS	2009/7/24	13.87
3	UBSグローバル公共公益債券 南アフリカランド<毎月分配型>	UBS	2009/12/1	12.49
4	ハイブリッド証券ファンド(南アフリカランド)	AM-One	2009/11/16	11.80
5	ハイブリッド証券ファンド(トルコリラ)	AM-One	2013/7/11	7.04
6	東京海上Rogge世界ハイブリッド証券F<トルコリラ>(毎月分配型)	東京海上	2013/9/4	6.89
7	三菱UFJ米国バンクローンF<トルコリラ>(年2回分配型)	三菱UFJ国際	2013/10/15	6.79
8	三菱UFJ米国バンクローンF<トルコリラ>(毎月分配型)	三菱UFJ国際	2013/10/15	6.79
9	UBS世界公共インフラ債券投信 トルコリラ(年2回決算型)	UBS	2009/7/24	6.61
10	UBS世界公共インフラ債券投信 トルコリラ(毎月分配型)	UBS	2009/7/24	6.59
11	野村高金利国際機関債投信(年2回決算型)	野村	2011/10/18	5.57
12	野村高金利国際機関債投信(毎月分配型)	野村	2010/5/27	5.49
13	東京海上Rogge世界ハイブリッド証券F<資源国通貨バスケット>(毎月分配型)	東京海上	2011/11/8	4.89
14	短期NZドル債オープン(資産成長型)	大和住銀	2014/4/4	4.75
15	短期NZドル債オープン(毎月分配型)	大和住銀	2014/4/4	4.74

2017年12月 純資産額上位15位ファンド

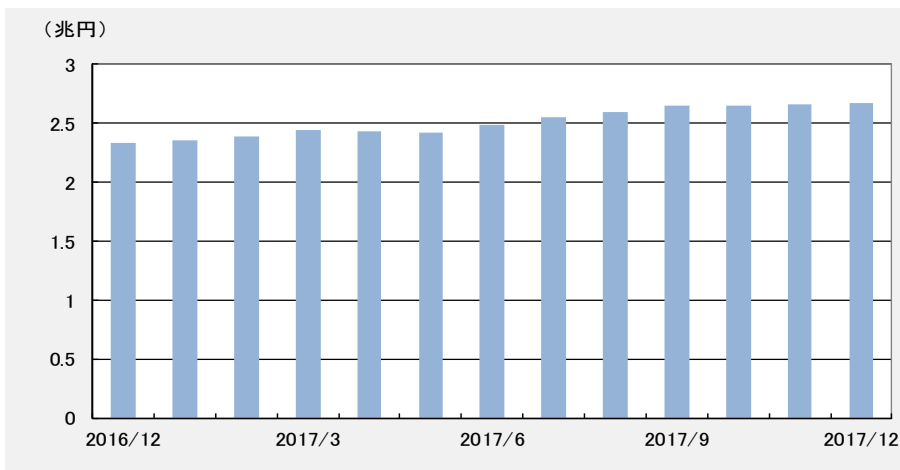
(単位:百万円)

順位	ファンド名	投信会社	設定日	純資産額 2017/12/29
1	グローバル・ソブリン・オープン(毎月決算型)	三菱UFJ国際	1997/12/18	548,060
2	ハイグレード・オセアニア・ボンド・オープン(毎月分配型)	大和	2003/6/13	339,600
3	野村PIMCO・世界インカム戦略ファンド A	野村	2016/4/22	327,959
4	短期豪ドル債オープン(毎月分配型)	大和住銀	2003/4/18	268,494
5	UBS世界公共インフラ債券投信 円(毎月分配型)	UBS	2009/7/24	243,631
6	ダイワ高格付カナダドル債オープン(毎月分配型)	大和	2003/5/20	233,524
7	野村テンプレート・トータル・リターンD	野村	2011/8/11	216,569
8	高金利先進国債券オープン(毎月分配型)	日興	2003/8/5	211,945
9	DIAM高格付インカム・オープン(毎月決算コース)	AM-One	2003/7/15	181,140
10	ダイワ・グローバル債券ファンド(毎月分配型)	大和	2003/10/23	171,628
11	オーストラリア公社債ファンド	三井住友トラスト	2010/5/31	158,817
12	三菱UFJグローバル・ボンド・オープン(毎月決算型)	三菱UFJ国際	2003/7/9	150,281
13	東京海上・ニッポン世界債券F(為替ヘッジあり)	東京海上	2009/12/30	135,191
14	三菱UFJ豪ドル債券インカムオープン	三菱UFJ国際	2003/3/14	127,160
15	みずほ豪ドル債券ファンド	AM-One	2003/10/30	120,077

※ 公販ファンドとは、ETF、DC専用、SMA専用、公社債投信等を除いた公募投信

2017年12月 エマージング債券型(公販ファンド)

純資産額推移



2017年12月 流入額上位15位ファンド

(単位:百万円)

順位	ファンド名	投信会社	設定日	流入額 2017/12
1	野村インド債券ファンド(毎月分配型)	野村	2011/11/30	13,728
2	インド債券ファンド(毎月分配型)	三井住友	2012/5/31	4,086
3	インド債券オープン(毎月決算型)	三菱UFJ国際	2011/8/19	3,511
4	フロティア・ワールド・インカム・ファンド	AM-One	2006/3/31	2,508
5	イーストスプリング・インド公益インフラ債券F(毎月決算型)	イーストスプリ	2015/2/10	2,122
6	野村エマージング債券投信(ブラジルリアル)毎月分配型	T&Dアセット	2009/11/17	2,017
7	(通貨選択EBF)トルコリラコース(毎月分配型)	大和住銀	2009/7/17	1,997
8	新光ブラジル債券ファンド	AM-One	2008/12/22	1,957
9	野村インド債券ファンド(年2回決算型)	野村	2016/12/5	1,291
10	トルコ・ボンド・オープン(毎月決算型)	大和	2011/11/30	1,120
11	野村エマージング債券投信(トルコリラ)毎月分配型	T&Dアセット	2011/8/10	1,068
12	国際インド債券オープン(毎月決算型)	三菱UFJ国際	2011/12/16	954
13	インド債券オープン(年1回決算型)	三菱UFJ国際	2017/7/3	766
14	GSエマージング通貨債券ファンド	G S	2008/3/28	747
15	アジア社債ファンドB(為替ヘッジなし)	日興	2012/11/21	739

2017年12月 月間収益率上位15位ファンド

(単位:%)

順位	ファンド名	投信会社	設定日	月間収益率
1	Navio南アフリカ債券ファンド	三菱UFJ国際	2012/4/10	16.60
2	DWS通貨選択型エマージング・ソブリン・ボンドF南アフリカ・ランド(毎月分配型)	ドイツ	2009/9/25	12.72
3	野村エマージング債券投信(南アフリカランド)年2回決算型	T&Dアセット	2009/11/17	12.47
4	三菱UFJ新興国債券ファンド<南アフリカランド>(毎月分配型)	三菱UFJ国際	2009/4/28	12.33
5	野村エマージング債券投信(南アフリカランド)毎月分配型	T&Dアセット	2009/11/17	12.32
6	日興ビムコ・ハイインカム・ソブリンF毎月(南アフリカランド)	日興	2009/7/10	12.30
7	DIAM新興国ソブリンオープン<南アフリカランド>	AM-One	2009/10/29	12.28
8	SMBC・日興ニューワールド債券ファンド(南アランド)	三井住友	2009/10/30	12.13
9	(通貨選択EBF)南アフリカランドコース(毎月分配型)	大和住銀	2009/7/17	12.03
10	野村新エマージング債券投信(南アフリカランド)年2回決算型	野村	2010/2/24	11.81
11	野村新エマージング債券投信(南アフリカランド)毎月分配型	野村	2010/2/24	11.76
12	新興国公社債オープン 南アフリカ・ランド(毎月決算型)	三菱UFJ国際	2009/9/29	11.55
13	トルコ・ボンド・オープン(年1回決算型)	大和	2013/8/5	8.60
14	トルコ・ボンド・オープン(毎月決算型)	大和	2011/11/30	8.58
15	Navioトルコ債券ファンド	三菱UFJ国際	2012/4/10	8.50

2017年12月 純資産額上位15位ファンド

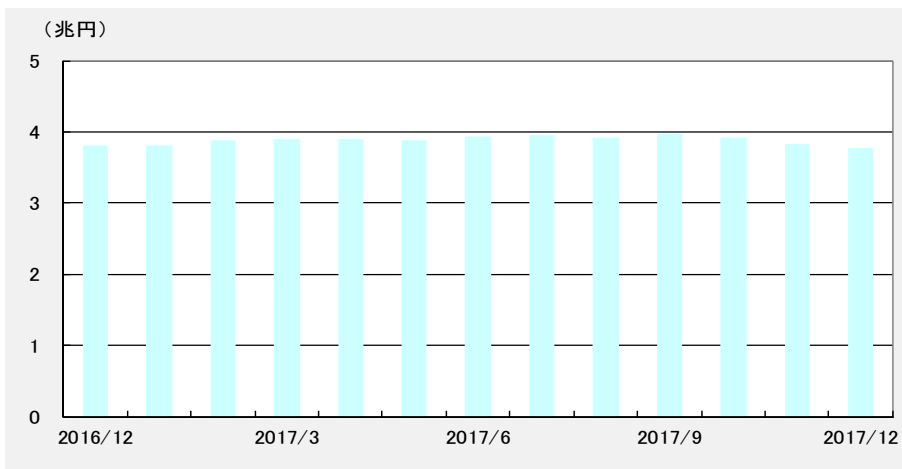
(単位:百万円)

順位	ファンド名	投信会社	設定日	純資産額 2017/12/29
1	野村インド債券ファンド(毎月分配型)	野村	2011/11/30	222,784
2	ブラジル・ボンド・オープン(毎月決算型)	大和	2008/11/26	125,268
3	インド債券ファンド(毎月分配型)	三井住友	2012/5/31	114,092
4	新光ブラジル債券ファンド	AM-One	2008/12/22	85,913
5	三菱UFJ新興国債券ファンド<ブラジルリアル>(毎月分配型)	三菱UFJ国際	2009/4/28	80,830
6	野村エマージング債券投信(ブラジルリアル)毎月分配型	T&Dアセット	2009/11/17	78,280
7	イーストスプリング・インド公益インフラ債券F(毎月決算型)	イーストスプリ	2015/2/10	68,479
8	日興ビムコ・ハイインカム・ソブリンF毎月(トルコリラ)	日興	2009/7/10	62,562
9	(通貨選択EBF)ブラジルリアルコース(毎月分配型)	大和住銀	2009/7/17	59,658
10	UBSブラジル・リアル債券投信(毎月分配型)	UBS	2008/7/17	55,958
11	LM・ブラジル国債ファンド(毎月分配)	L M	2008/10/31	55,355
12	メキシコ債券オープン(毎月分配型)	大和住銀	2012/6/1	55,108
13	ダイワ・ブラジル・リアル債オープン(毎月分配型)	大和	2008/11/12	52,325
14	ニッセイ短期インド債券ファンド(毎月決算型)	ニッセイ	2014/8/29	50,877
15	GSエマージング通貨債券ファンド	G S	2008/3/28	50,187

※ 公販ファンドとは、ETF、DC専用、SMA専用、公社債投信等を除いた公募投信

2017年12月 ハイイールド債券型(公販ファンド)

純資産額推移



2017年12月 流入額上位15位ファンド

(単位:百万円)

順位	ファンド名	投信会社	設定日	流入額 2017/12
1	アムンディ・欧州ハイ・イールド債券F(米ドル)	アムンディ	2014/1/14	7,036
2	ハインブリッジ米国ライジングスター好利回り債券F17-12ヘッジあり・早期償還条項付	ハインブリッジ	2017/12/12	5,057
3	三菱UFJ新興国高利回り社債F<ブラジルレアル>(毎月分配型)	三菱UFJ国際	2011/9/21	3,018
4	欧州ハイイールド債券ファンド(為替ヘッジなし)	三菱UFJ国際	2012/6/15	2,315
5	DWSユーロ・ハイ・イールド債券 A(毎月・ヘッジあり)	ドイツ	2011/1/6	1,980
6	アムンディ・欧州ハイ・イールド債券F(トルコリラ)	アムンディ	2011/10/27	1,909
7	欧州ハイ・イールド債券オープン(毎月決算型)ユーロ	岡 三	2011/1/28	1,390
8	野村米国ハイ・イールドF(毎月決算型)	野 村	2011/7/29	1,334
9	野村米国ハイ・イールド債券投信(トルコリラ)毎月分配型	野 村	2009/1/28	1,200
10	DWSユーロ・ハイ・イールド債券 B(毎月・ヘッジなし)	ドイツ	2011/1/6	1,139
11	DWS欧州ハイ・イールド債券F(トルコリラ)(毎月分配型)	ドイツ	2013/8/23	966
12	キャピタル・グローバル・ハイインカム債券(F)(米ドル売り円買い)	キャピタル	2015/12/30	726
13	アジアハイ・イールド・プラス(為替ヘッジなし)	岡 三	2012/8/27	721
14	ダイワ米国高金利社債Fトルコリラ(毎月分配型)	大 和	2012/7/6	558
15	欧州ハイイールド債券ファンド(為替ヘッジあり)	三菱UFJ国際	2012/6/15	546

2017年12月 月間収益率上位15位ファンド

(単位:%)

順位	ファンド名	投信会社	設定日	月間収益率
1	野村米国ハイ・イールド債券投信(南アフリカランド)年2回決算型	野 村	2009/1/28	13.54
2	野村米国ハイ・イールド債券投信(南アフリカランド)毎月分配型	野 村	2009/1/28	13.35
3	野村新米国ハイ・イールド債券投信(南アフリカランド)毎月分配型	野 村	2009/5/27	13.20
4	野村新米国ハイ・イールド債券投信(南アフリカランド)年2回決算型	野 村	2009/5/27	13.15
5	DWS欧州ハイ・イールド債券F(南アランド)(毎月分配型)	ドイツ	2010/6/30	12.35
6	米国ハイイールド債券ファンド 南アランド	AM-One	2009/10/30	12.12
7	ダイワ米国高金利社債F南アランド(毎月分配型)	大 和	2012/7/6	11.92
8	アムンディ・リソな米国ハイ・イールド債券F(南アフリカランド)	アムンディ	2010/4/28	11.82
9	野村PIMCO米国ハイイールド債券投信(南アランド)毎月	野 村	2009/9/9	11.81
10	野村PIMCO米国ハイイールド債券投信(南アランド)年2回	野 村	2009/9/9	11.76
11	米国ハイ・イールド債オープン トルコ・リラ(毎月決算型)	三菱UFJ国際	2011/8/12	7.05
12	三菱UFJ新興国高利回り社債F<トルコリラ>(毎月分配型)	三菱UFJ国際	2013/5/29	7.02
13	ダイワ米国高金利社債Fトルコリラ(毎月分配型)	大 和	2012/7/6	7.00
14	PIMCO米国ハイイールド債券通貨選択型(年1回決算型)(トルコリラ)	三井住友トラスト	2013/12/25	6.74
15	PIMCO米国ハイイールド債券通貨選択型F(トルコリラ)	三井住友トラスト	2013/8/22	6.74

2017年12月 純資産額上位15位ファンド

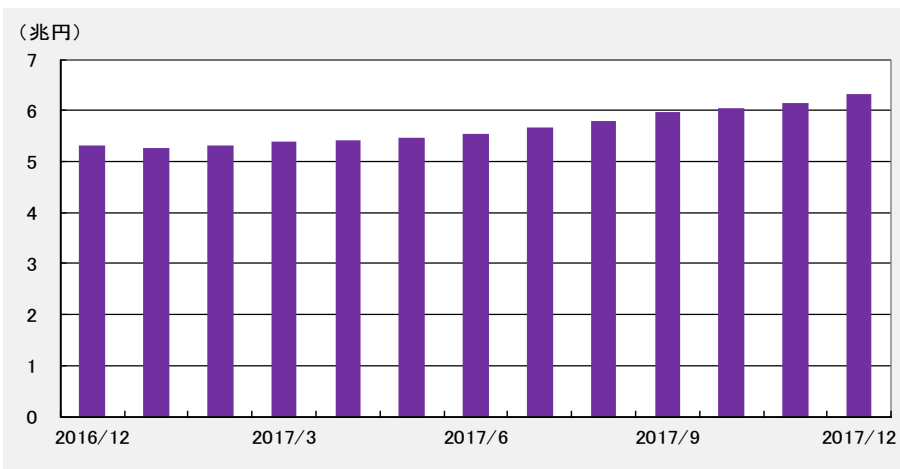
(単位:百万円)

順位	ファンド名	投信会社	設定日	純資産額 2017/12/29
1	フィデリティ・USハイ・イールドF	フィデリティ	1998/4/1	919,197
2	野村米国ハイ・イールド債券投信(ブラジルレアル)毎月分配型	野 村	2009/1/28	168,502
3	みずほUSハイイールドオープン B	AM-One	2004/6/30	166,177
4	フィデリティ・グローバル・ハイ・イールドF(毎月決算型)	フィデリティ	2008/12/11	120,803
5	アムンディ・欧州ハイ・イールド債券F(トルコリラ)	アムンディ	2011/10/27	118,507
6	アムンディ・欧州ハイ・イールド債券F(豪ドル)	アムンディ	2011/10/27	88,227
7	野村グローバル・ハイ・イールド債券投信(資源国通貨)毎月分配型	野 村	2010/4/23	88,150
8	ピムコハイ・インカム毎月分配型ファンド	三菱UFJ国際	2003/8/8	84,641
9	GSハイ・イールド・ボンド・ファンド	G S	2004/9/17	75,523
10	野村米国ハイ・イールド債券投信(豪ドル)毎月分配型	野 村	2009/1/28	69,364
11	三菱UFJ新興国高利回り社債F<ブラジルレアル>(毎月分配型)	三菱UFJ国際	2011/9/21	65,432
12	欧州ハイ・イールド・ボンド・ファンド(豪ドルコース)	野 村	2008/8/11	56,050
13	DWS欧州ハイ・イールド債券F(ブラジルレアル)(毎月分配型)	ドイツ	2010/6/30	51,839
14	米国ハイイールド債券ファンド 豪ドル	AM-One	2009/10/30	47,531
15	野村米国ハイ・イールド債券投信(円)毎月分配型	野 村	2009/1/28	47,130

※ 公販ファンドとは、ETF、DC専用、SMA専用、公社債投信等を除いた公募投信

2017年12月 複合資産型(公販ファンド)

純資産額推移



2017年12月 流入額上位15位ファンド

(単位:百万円)

順位	ファンド名	投信会社	設定日	流入額 2017/12
1	SMBC・アムンディプロテクト&スイッチファンド	アムンディ	2017/7/28	26,909
2	JPMベスト・インカム(毎月決算型)	JPモルガン	2014/9/17	12,232
3	スマート・ファイブ(毎月決算型)	日興	2013/7/16	12,105
4	リスク抑制世界8資産バランスファンド	AM-One	2016/10/24	9,046
5	ダイワDBモメンタム戦略ファンド(為替ヘッジなし)	大和	2017/8/23	7,094
6	ワールドアセットバランス(リスク抑制コース)	AM-One	2017/1/18	6,231
7	グローバル経済コア	三井住友トラスト	2017/11/30	5,243
8	JP4資産バランスファンド(安定成長コース)	JP投信	2016/2/18	5,033
9	投資のソムリエ	AM-One	2012/10/26	4,674
10	スマート・クオリティ・オープン(安定型)	三菱UFJ国際	2014/11/14	4,505
11	ピクテ・アセット・アロケーション・ファンド(毎月分配型)	ピクテ	2012/2/29	4,208
12	JPMベスト・インカム(年1回決算型)	JPモルガン	2014/9/17	4,097
13	JP4資産バランスファンド(安定コース)	JP投信	2016/2/18	3,861
14	トレンド・アロケーション・オープン	三菱UFJ国際	2012/3/30	3,845
15	アムンディ・ダブルウォッチ	アムンディ	2016/1/29	3,817

2017年12月 月間収益率上位15位ファンド

(単位:%)

順位	ファンド名	投信会社	設定日	月間収益率
1	資源ツインαファンド(通貨選択型)トルコリラ	T&Dアセット	2015/5/8	8.35
2	日興アッシュモア新興国財産3分法F毎月分配型(ネクストBRICs通貨)	日興	2011/3/2	4.91
3	ベトナム・ASEAN・バランスファンド	T&Dアセット	2007/8/28	4.59
4	ニッセイオーストラリア利回り資産F(毎月決算型)	ニッセイ	2012/12/3	3.86
5	エマーゼン・プラス(成長戦略)	日興	2011/8/31	3.29
6	オーストラリア好利回りバランス・ファンド(ヘッジなし)	明治安田	2017/8/10	3.27
7	オーストラリア好利回りバランス・ファンド(毎月決算型)	明治安田	2017/8/10	3.26
8	オーストラリア・バランス(資産成長型)	三井住友	2015/2/27	3.25
9	資源ツインαファンド(通貨選択型)米ドル	T&Dアセット	2015/5/8	3.24
10	オーストラリア・バランス(毎月決算型)	三井住友	2015/2/27	3.22
11	キャピタル・エマーゼン・ストラテジーF B(年2回決算/為替ヘッジなし)	キャピタル	2013/9/26	3.14
12	LMオーストラリア・インカム・アロケーションF(年2回決算型)	L M	2015/12/15	3.13
13	キャピタル・エマーゼン・ストラテジーF D(毎月分配/為替ヘッジなし)	キャピタル	2013/9/26	3.13
14	LMオーストラリア・インカム・アロケーションF(毎月分配型)	L M	2015/12/15	3.13
15	アラリアンス・バーンスタイン・財産設計2050	アラリアンス	2015/10/30	2.96

2017年12月 純資産額上位15位ファンド

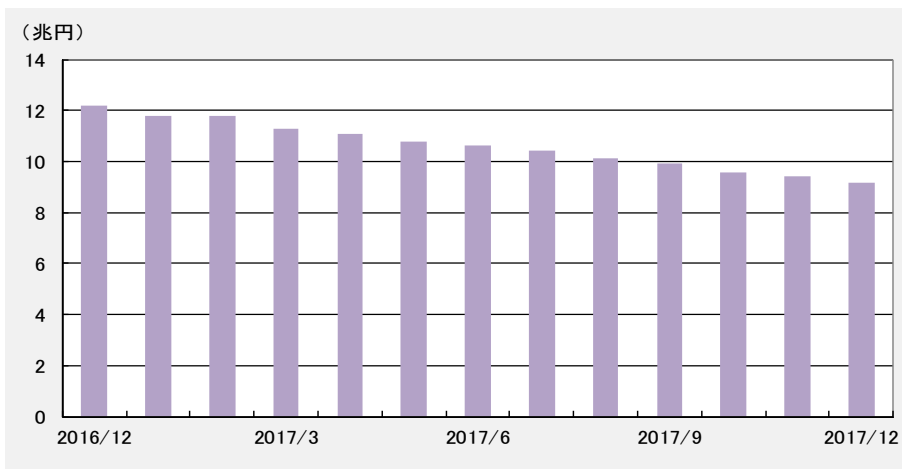
(単位:百万円)

順位	ファンド名	投信会社	設定日	純資産額 2017/12/29
1	東京海上・円資産バランスファンド(毎月決算型)	東京海上	2012/11/9	362,905
2	財産3分法ファンド(不動産・債券・株式)毎月分配型	日興	2003/8/5	355,629
3	JPMベスト・インカム(毎月決算型)	JPモルガン	2014/9/17	212,173
4	スマート・ファイブ(毎月決算型)	日興	2013/7/16	194,947
5	SMBC・アムンディプロテクト&スイッチファンド	アムンディ	2017/7/28	188,423
6	マイストーリー分配型(年6回)B	野村	2005/5/30	179,007
7	セゾン・バンガード・グローバルバランスファンド	セゾン	2007/3/15	157,011
8	コア投資戦略ファンド(成長型)	三井住友トラスト	2012/8/7	143,448
9	アムンディ・ダブルウォッチ	アムンディ	2016/1/29	142,292
10	トレンド・アロケーション・オープン	三菱UFJ国際	2012/3/30	128,804
11	野村世界6資産分散投資(分配コース)	野村	2005/10/3	122,173
12	グローバル・アロケーション・オープンB(年4回決算)	AM-One	2013/10/21	110,430
13	日興BR・ハイ・クオリティ・アロケーションF(為替ヘッジなし)	三井住友	2014/6/27	109,604
14	コア投資戦略ファンド(安定型)	三井住友トラスト	2012/8/7	97,813
15	投資のソムリエ	AM-One	2012/10/26	85,351

※ 公販ファンドとは、ETF、DC専用、SMA専用、公社債投信等を除いた公募投信

2017年12月 不動産投信型(公販ファンド)

純資産額推移



2017年12月 流入額上位15位ファンド

(単位:百万円)

順位	ファンド名	投信会社	設定日	流入額 2017/12
1	アジア好利回りリート・ファンド	三井住友	2011/9/30	14,832
2	通貨選択型米国リート・αクワトロ(毎月分配)	大和	2015/6/26	5,280
3	しんきんJリートオープン(毎月決算型)	しんきん	2005/2/1	2,024
4	アジアリートファンド(毎月分配型)	日興	2012/8/6	1,171
5	J-REIT・リサーチ・オープン(年2回決算型)	三井住友トラスト	2013/11/22	953
6	ニッセイ世界リートオープン(毎月決算型)	ニッセイ	2013/10/31	823
7	楽天USリート・トリプルエンジン・プラス(リアル)毎月分配型	楽天	2016/1/7	754
8	ダイワ・グローバルREIT・オープン(毎月分配型)	大和	2005/6/24	597
9	アジア・パシフィック・セレクト・リートF(毎月決算型)	三菱UFJ国際	2015/7/31	580
10	フィデリティ・Jリート・アクティブ・ファンド	フィデリティ	2012/12/14	527
11	明治安田J-REIT戦略ファンド(毎月分配型)	明治安田	2011/6/30	516
12	MHAM Jリートアクティブファンド(毎月決算型)	AM-One	2013/7/26	356
13	J-REITバリューファンド(年2回決算)	野村	2015/6/26	294
14	通貨選択型Jリート・ファンド(毎月分配型)米ドル	AM-One	2011/1/6	264
15	アジア好利回りリート・ファンド(年1回決算型)	三井住友	2015/6/12	198

2017年12月 月間収益率上位15位ファンド

(単位:%)

順位	ファンド名	投信会社	設定日	月間収益率
1	ドイツ・グローバルREIT投信(南アフリカランド)(毎月分配型)	ドイツ	2009/12/18	14.03
2	ドイツ・グローバルREIT投信(南アフリカランド)(年2回決算型)	ドイツ	2009/12/18	13.97
3	野村北米REIT投信(南アフリカランドコース)毎月分配型	野村	2009/10/21	11.39
4	野村北米REIT投信(南アフリカランドコース)年2回決算型	野村	2009/10/21	11.31
5	eMAXIS新興国リートインデックス	三菱UFJ国際	2013/11/18	8.00
6	SMT新興国REITインデックス・オープン	三井住友トラスト	2014/11/28	7.98
7	楽天USリート・トリプルエンジン(トルコリラ)毎月分配型	楽天	2011/11/15	7.72
8	アジア好利回りリート・ファンド・トルコリラ	三井住友	2011/9/30	7.68
9	アムンディ・欧州リートF(高金利通貨戦略)<毎月決算型>	アムンディ	2014/3/14	7.33
10	アムンディ・欧州リートF(高金利通貨戦略)<年2回決算型>	アムンディ	2014/3/14	7.00
11	欧州リート・オープン	岡三	2010/9/22	6.99
12	ワールド・リート・セレクション(欧州)	岡三	2006/12/20	6.96
13	NN欧州リート・ファンド(資産形成/為替ヘッジなし)	NNインベスト	2014/6/30	6.53
14	NN欧州リート・ファンド(毎月決算/為替ヘッジなし)	NNインベスト	2014/6/30	6.51
15	欧州不動産戦略ファンド(年1回決算型)	AM-One	2014/6/6	6.47

2017年12月 純資産額上位15位ファンド

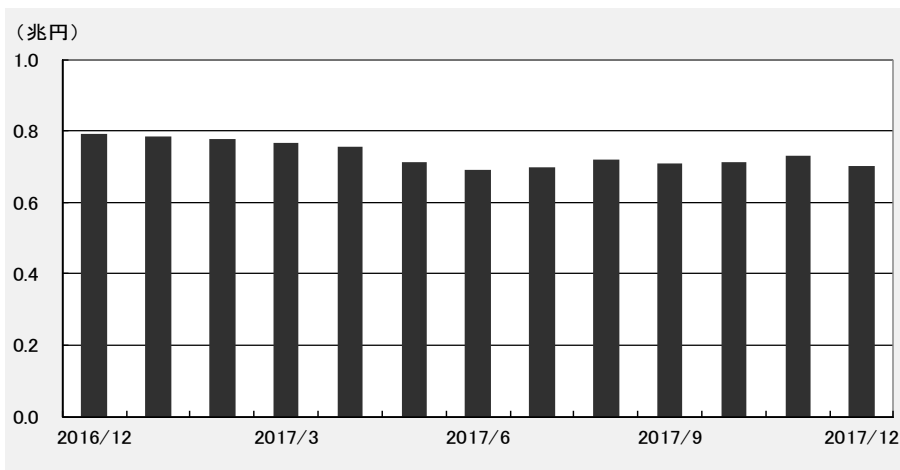
(単位:百万円)

順位	ファンド名	投信会社	設定日	純資産額 2017/12/29
1	新光US-REITオープン	AM-One	2004/9/30	1,004,177
2	フィデリティ・USリート・ファンドB	フィデリティ	2003/12/9	985,009
3	ラサール・グローバルREITファンド(毎月分配型)	日興	2004/3/26	793,530
4	ダイワ・US-REIT・オープン(毎月決算型)B	大和	2004/7/21	684,818
5	ダイワ米国リート・ファンド(毎月分配型)為替ヘッジなし	大和	2004/5/20	476,693
6	ワールド・リート・オープン(毎月決算型)	三菱UFJ国際	2004/7/2	436,603
7	J-REIT・リサーチ・オープン(毎月決算型)	三井住友トラスト	2005/1/17	291,001
8	しんきんJリートオープン(毎月決算型)	しんきん	2005/2/1	231,674
9	アジア好利回りリート・ファンド	三井住友	2011/9/30	223,888
10	GS米国REITファンドB(毎月分配型・為替ヘッジなし)	G S	2003/10/27	220,774
11	DIAM世界リートインデックスファンド(毎月分配型)	AM-One	2006/6/12	209,088
12	ニッセイJ-REITファンド(毎月決算型)	ニッセイ	2006/6/21	184,645
13	ダイワJ-REITオープン(毎月分配型)	大和	2004/5/18	179,441
14	MHAM J-REITインデックスファンド(毎月決算型)	AM-One	2003/10/30	160,362
15	新光J-REITオープン	AM-One	2004/4/23	141,429

※ 公販ファンドとは、ETF、DC専用、SMA専用、公社債投信等を除いた公募投信

2017年12月 その他(公販ファンド)

純資産額推移



2017年12月 流入額上位15位ファンド

(単位:百万円)

順位	ファンド名	投信会社	設定日	流入額 2017/12
1	ステートストリート・ゴールドファンド(為替ヘッジあり)	Sストリート	2012/11/8	2,484
2	ブラックロック・スタイル・アドバンテージ・P(円/年1回)	ブラックロック	2017/8/4	1,510
3	ロボット戦略世界分散ファンド	T&Dアセット	2016/9/30	1,032
4	東京海上・グローバルM&AフォーカスF(ヘッジあり)	東京海上	2017/10/20	658
5	ピクテ・ゴールド	ピクテ	2011/12/28	596
6	三菱UFJ純金ファンド	三菱UFJ国際	2011/2/7	572
7	ゴールド・ファンド(為替ヘッジあり)	日興	2017/7/31	529
8	世界分散投資戦略ファンド	野村	2016/5/13	462
9	AR国内バリュー株式ファンド	AM-One	2011/11/30	457
10	One日本株ダブル・ベアファンド	AM-One	2017/11/30	383
11	One日本株ダブル・ブルファンド	AM-One	2017/11/30	342
12	東京海上・グローバルM&AフォーカスF(ヘッジなし)	東京海上	2017/10/20	290
13	ゴールド・ファンド(為替ヘッジなし)	日興	2017/7/31	217
14	(野村ブル・ベアS7)米国株スーパーブル7	野村	2017/6/23	96
15	ジャパン・ゴールドファンドII(ベア2倍型)	アストマックス	2015/12/10	93

2017年12月 月間収益率上位15位ファンド

(単位:%)

順位	ファンド名	投信会社	設定日	月間収益率
1	グローバルCBファンド・南アフリカランド(年1回決算型)	三井住友トラスト	2014/1/31	12.06
2	野村金先物投信(南アフリカランドコース)年2回決算型	野村	2009/7/31	12.03
3	グローバルCBファンド・南アフリカランド(毎月分配型)	三井住友トラスト	2011/12/28	12.02
4	野村金先物投信(南アフリカランドコース)毎月分配型	野村	2009/7/31	11.92
5	楽天日本新興市場株ダブル・ブル	楽天	2016/12/7	10.59
6	(野村ブル・ベアS7)円安豪ドル高トレンド7	野村	2017/6/23	7.17
7	(野村ブル・ベアS7)米国株スーパーブル7	野村	2017/6/23	7.03
8	UBS原油先物ファンド	UBS	2009/2/16	5.39
9	楽天ポラリティティ・ファンド(資産成長型)	楽天	2014/4/23	4.96
10	楽天ポラリティティ・ファンド(毎月分配型)	楽天	2014/4/23	4.83
11	グローバルCBファンド・資源国通貨(毎月分配型)	三井住友トラスト	2011/12/28	4.82
12	グローバルCBファンド・資源国通貨(年1回決算型)	三井住友トラスト	2014/1/31	4.78
13	アムンディ・欧州CBファンド(トルコリラ)〈年2回決算型〉	アムンディ	2014/3/28	4.49
14	アムンディ・欧州CBファンド(トルコリラ)〈毎月決算型〉	アムンディ	2014/3/28	4.48
15	WTI原油先物ファンド(ロング・ポジション)	アストマックス	2009/7/1	4.25

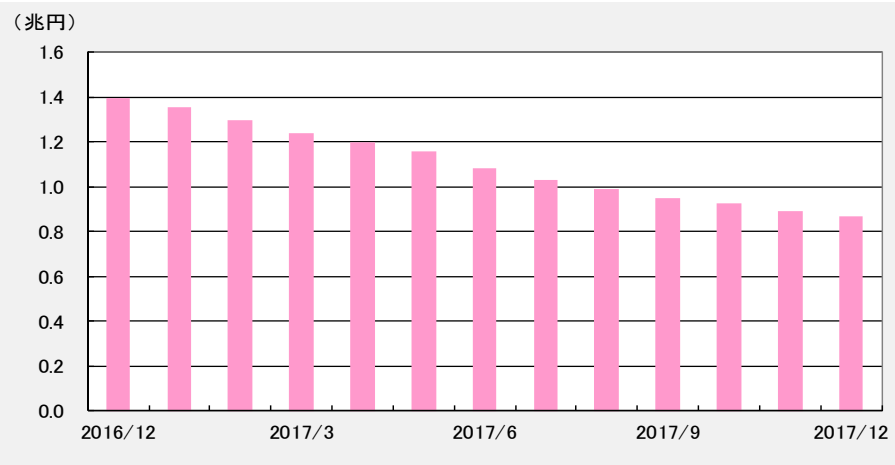
2017年12月 純資産額上位15位ファンド

(単位:百万円)

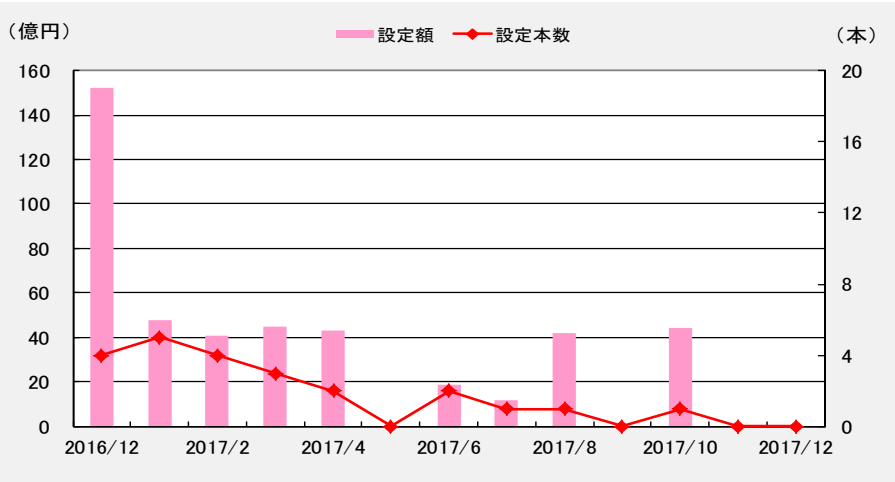
順位	ファンド名	投信会社	設定日	純資産額 2017/12/29
1	ブル3倍日本株ポートフォリオIV	大和	2015/9/10	51,842
2	JPMグローバル・CBオープン'95	JPモルガン	1995/1/31	26,837
3	ブラックロック・スタイル・アドバンテージ・P(円/年1回)	ブラックロック	2017/8/4	25,952
4	JPMグローバル高利回りCBファンド2017-08	JPモルガン	2017/8/31	24,184
5	ロボット戦略世界分散ファンド	T&Dアセット	2016/9/30	23,314
6	マクロ・トータル・リターン・ファンド	三菱UFJ国際	2016/6/21	19,981
7	楽天日本株4.3倍ブル	楽天	2015/10/7	19,307
8	JPMワールド・CB・オープン	JPモルガン	2001/9/28	18,901
9	マイ・ウェイ・ジャパン	大和住銀	2016/5/31	16,578
10	(野村ハイパーブル・ベア6)日本ハイパーブル6	野村	2017/6/29	16,457
11	日本配当追求株ファンド(価格変動抑制型)	三菱UFJ国際	2016/10/24	14,898
12	楽天日本株トリプル・ブル	楽天	2009/6/19	14,605
13	三菱UFJ純金ファンド	三菱UFJ国際	2011/2/7	13,200
14	世界好利回りCB2016-09為替ヘッジあり・限定追加型	三菱UFJ国際	2016/9/15	12,937
15	(日本トレンドS)ハイパー・ウェーブ	日興	1995/1/17	12,364

※ 公販ファンドとは、ETF、DC専用、SMA専用、公社債投信等を除いた公募投信

純資産額推移



設定額・設定本数推移



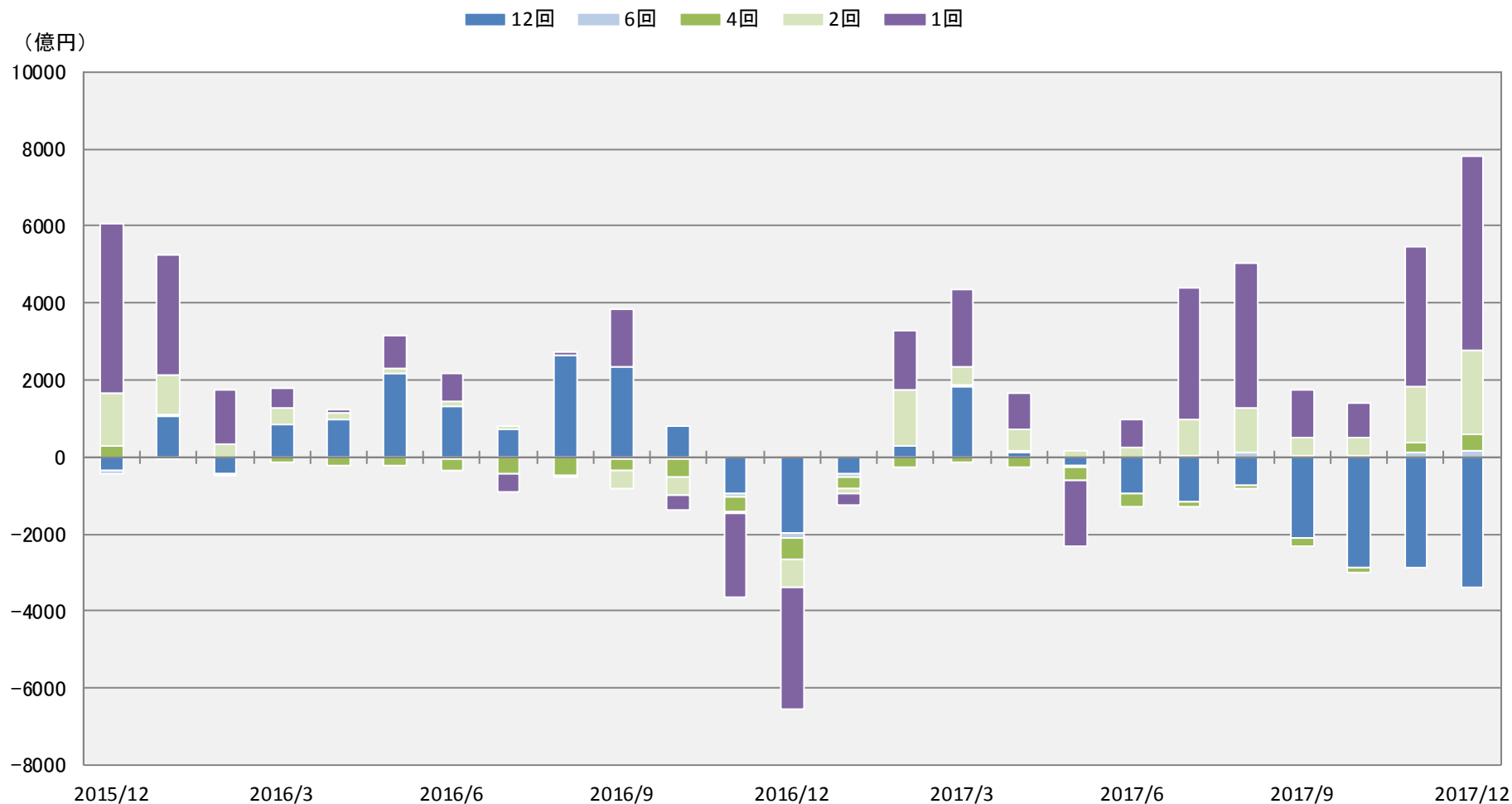
2017年12月 直近6ヵ月設定ファンド

ファンド名	投信会社	設定日	設定額 (百万円)	純資産額 2017/12/29 (百万円)
シンプレクス・ワールドデン・ファンド2017-10	シンプレクス	2017/10/27	4,450	4,424
パインブリッジ米国ライジングスター好利回り債券F17-08ヘッジあり・早期償還条項付	パインブリッジ	2017/8/31	4,206	4,145
米国優先リート17-07(為替ヘッジあり)	岡三	2017/7/31	1,187	1,183

※ 設定額上位順に最大30ファンドを表示
 ※ 全公販ファンドから単位型投信を抽出

定期分配型ファンドの動向

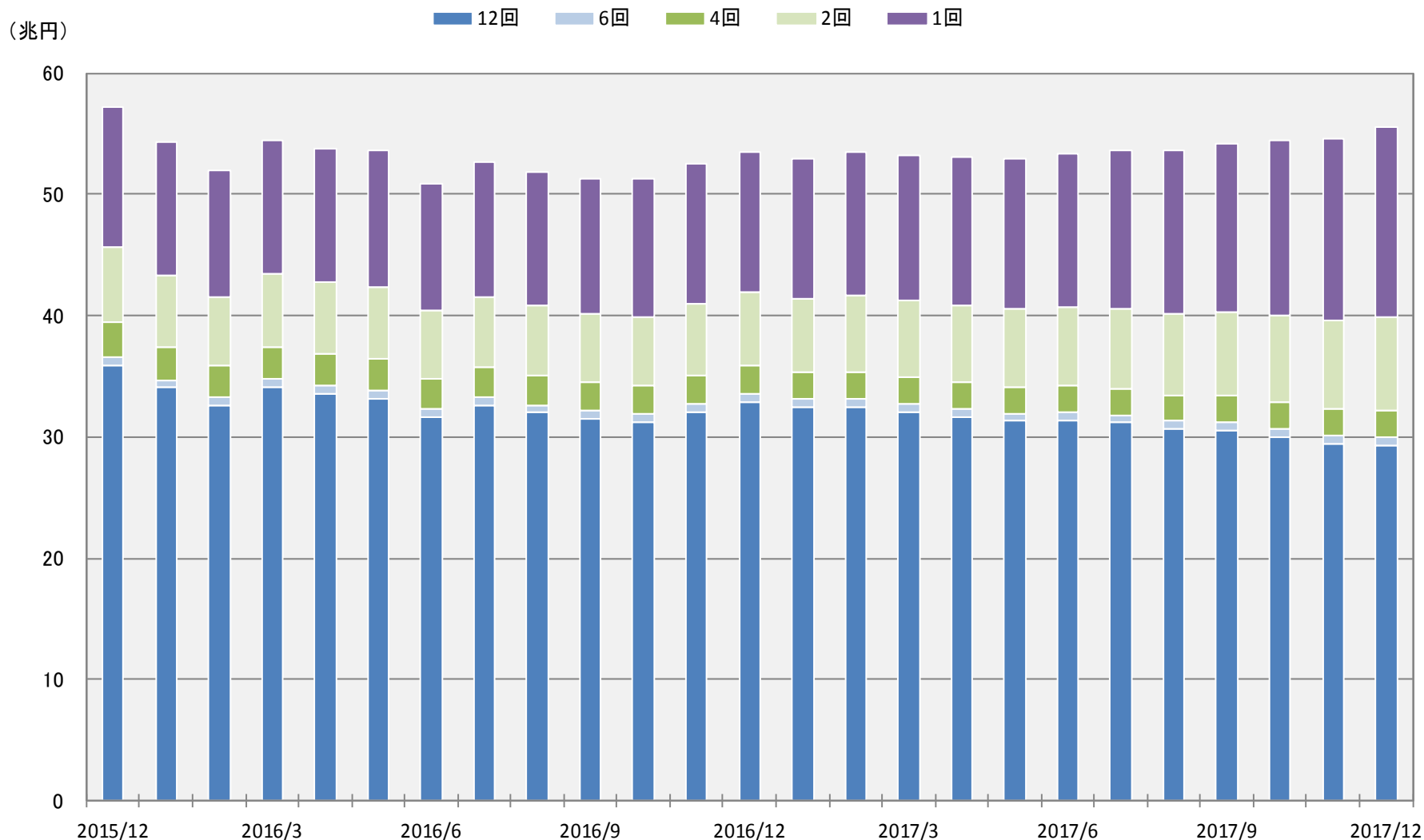
決算回数別 流出入額推移（公販ファンド）



※ 公販ファンドとは、ETF、DC専用、SMA専用、公社債投信等を除いた公募投信

定期分配型ファンドの動向

決算回数別 純資産額推移（公販ファンド）



2017年12月 分配金利回り上位30ファンド(公販、毎月分配型ファンド)

順位	ファンド名	投信会社	分類	設定日	販売手数料 (上限) (%)	運用管理 費用 (%)	1年累積 分配金 (円)	当月 分配金 (円)	基準価額 2017/12/29 (円)	1年累積 リターン (%)	分配金 利回り (%)	主な販売会社
1	ブラジル株式ツインαファンド(毎月分配型)(ツインα)	T&Dアセット	エマージング株式型	2014/12/19	4.320	1.436	1,410	110	2,931	14.72	36.43	東武証券、マネックス証券、SBI証券 他
2	グローバル・リート・トリプル・プレミアム・ファンド(毎月分配型)	SBI	不動産投信型	2013/6/28	3.240	1.231	1,140	70	2,417	13.35	36.05	SBI証券、立花証券、マネックス証券 他
3	通貨選択型米国リート・αクワトロ(毎月分配)	大和	不動産投信型	2015/6/26	3.240	1.215	2,400	200	5,379	8.56	33.27	クレディ・スイス証券、大和証券、SBI証券 他
4	資源ツインαファンド(通貨選択型)ブラジルリアル	T&Dアセット	複合資産型	2015/5/8	4.320	0.983	750	40	1,692	7.58	32.31	エース証券、マネックス証券、丸八証券 他
5	楽天USリート・トリプルエンジン・プラス(リアル)毎月分配型	楽天	不動産投信型	2016/1/7	3.240	1.328	3,000	250	7,154	7.27	31.56	楽天証券、クレディ・スイス証券、SBI証券 他
6	中華圏株式ファンド(毎月分配型)	日興	エマージング株式型	2010/10/29	3.780	1.512	1,440	120	4,465	34.12	31.24	SBI証券、岡三証券、高木証券 他
7	通貨選択型Jリート・ファンド(毎月分配型)ブラジルリアル	AM-One	不動産投信型	2011/1/6	3.240	0.842	2,070	160	4,406	-5.09	30.48	新生銀行、大和証券、池田泉州TT証券 他
8	ニッセイグローバル好配当株式プラス(毎月決算型)	ニッセイ	外国株式型	2011/11/1	3.240	1.696	2,700	200	7,097	13.19	30.35	内藤証券、楽天証券、SBI証券 他
9	米国好配当株プレミアム戦略F(毎月分配型)株式&通貨コース	新生	外国株式型	2013/7/31	3.780	1.328	1,200	100	3,383	11.91	28.88	SBI証券、マネックス証券、楽天証券 他
10	米国小型株ツインα(毎月分配型)	大和住銀	外国株式型	2013/11/25	3.780	1.485	1,800	150	4,964	8.98	28.49	香川証券、ひろぎん証券、SBI証券 他
11	資源ツインαファンド(通貨選択型)トルコリラ	T&Dアセット	複合資産型	2015/5/8	4.320	0.983	530	30	1,430	5.30	27.69	エース証券、マネックス証券、丸八証券 他
12	資源ツインαファンド(通貨選択型)米ドル	T&Dアセット	複合資産型	2015/5/8	4.320	0.983	680	30	1,831	4.30	27.56	エース証券、マネックス証券、丸八証券 他
13	JPX日経400アクティブ・プレミアム・オープン(毎月決算型)	ニッセイ	国内株式型	2015/2/12	3.240	1.107	1,740	120	6,093	25.09	26.83	三菱UFJモルガン・スタンレー証券
14	通貨選択型アメリカン・エクイティ・αクワトロ(毎月分配)	大和	外国株式型	2015/6/26	3.240	1.215	2,160	180	6,679	9.37	26.44	クレディ・スイス証券、SBI証券、楽天証券 他
15	(通貨選択EBF)トルコリラコース(毎月分配型)	大和住銀	エマージング債券型	2009/7/17	3.240	1.598	960	80	2,962	9.02	26.34	あおぞら銀行、新生銀行、三井住友銀行 他
16	新光ブラジル債券ファンド	AM-One	エマージング債券型	2008/12/22	3.780	1.296	900	75	2,697	4.42	26.09	みずほ証券、永和証券、岡三にいがた証券 他
17	カナダ高配当株ツインα(毎月分配型)	大和住銀	外国株式型	2013/4/26	3.240	1.355	960	80	3,022	8.60	25.82	大和証券
18	日本株アルファ・カルテット(毎月分配型)	大和住銀	国内株式型	2014/4/4	3.780	1.107	1,200	100	4,461	22.66	25.35	SBI証券、マネックス証券、立花証券 他
19	ニッセイオーストラリア高配当株ファンド(毎月決算型)	ニッセイ	外国株式型	2012/6/8	3.780	1.188	1,950	150	6,486	10.50	25.15	みずほ証券、エース証券、SBI証券 他
20	オーストラリア高配当株プレミアム(毎月分配型)	大和住銀	外国株式型	2012/7/30	3.780	1.744	1,200	100	4,043	10.75	25.02	SMBC日興証券、めぶき証券、香川証券 他
21	あおぞら・世界配当成長株ベガ・ファンド(毎月分配型)	あおぞら	外国株式型	2015/10/30	3.780	1.118	1,800	150	5,918	8.19	25.01	あおぞら銀行、とうほう証券、SBI証券 他
22	ブラジル株式ツインαファンド(毎月分配型)(シングルα・米ドル)	T&Dアセット	エマージング株式型	2014/12/19	4.320	1.436	1,260	100	4,263	10.74	24.94	東武証券、マネックス証券、SBI証券 他
23	アジア好利回りリート・ファンド・トルコリラ	三井住友	不動産投信型	2011/9/30	3.780	1.112	1,440	120	5,354	19.67	24.74	東洋証券、スターツ証券、大熊本証券 他
24	アジアエクイティカムツインαF(毎月分配型)	ファイブスター	エマージング株式型	2013/11/1	4.320	1.436	825	55	3,044	16.81	24.55	日産証券、あかつき証券、リーディング証券 他
25	欧州株ツインα(毎月分配型)	大和住銀	外国株式型	2014/4/25	3.780	1.485	1,140	70	4,260	15.42	24.01	ひろぎん証券、SBI証券、楽天証券 他
26	(通貨選択EBF)豪ドルコース(毎月分配型)	大和住銀	エマージング債券型	2009/7/17	3.240	1.598	1,200	100	4,466	14.27	23.93	あおぞら銀行、新生銀行、三井住友銀行 他
27	通貨選択型Jリート・ファンド(毎月分配型)豪ドル	AM-One	不動産投信型	2011/1/6	3.240	0.842	2,310	180	7,136	-2.29	23.85	新生銀行、大和証券、池田泉州TT証券 他
28	通貨選択型ダイワ先進国リートα 通貨セレクト(毎月分配型)	大和	不動産投信型	2012/6/27	3.240	1.328	1,200	100	4,278	9.58	23.74	大和証券
29	(通貨選択EBF)ブラジルリアルコース(毎月分配型)	大和住銀	エマージング債券型	2009/7/17	3.240	1.598	960	80	3,563	11.30	23.47	あおぞら銀行、新生銀行、三井住友銀行 他
30	三菱UFJ新興国高利回り社債F<ブラジルリアル>(毎月分配型)	三菱UFJ国際	ハイイールド債券型	2011/9/21	3.240	1.847	960	80	3,572	11.41	23.43	三菱東京UFJ銀行、三菱UFJ信託銀行 他

※ 公販ファンドとは、ETF、DC専用、SMA専用、公社債投信を除いた公募投信

※ 分配金利回り(%)=[実績分配金×(決算回数÷実績決算回数)]÷基準価額×100(実績は、直近1年。基準価額は、1年前もしくは設定日のデータ)

※ 1年累積リターン(%)は分配金再投資基準価額により計算。設定後1年に満たないファンドは設定来トータルリターン。

- 本レポートに関する著作権、知的財産権等一切の権利は三菱アセット・ブレインズ株式会社(以下、MAB)に帰属し、許可なく複製、転載、引用することを禁じます。
- 本レポートは、MABが信頼できると判断した情報源から入手した本レポート作成基準日現在における情報をもとに作成しておりますが、当該情報の正確性を保証するものではありません。
- MABは、本レポートの利用に関連して発生した一切の損害について何らの責任も負いません。
- 本レポート中のグラフ・数値等は、あくまでも本レポート作成基準日までの過去の実績を示すものであり、将来の運用成果を保証するものではありません。
- 本レポートは、情報提供を目的としたものであり、投資信託の勧誘のために作成されたものではありません。

【照会先】

三菱アセット・ブレインズ株式会社

マーケティンググループ

小川・齊藤(精)

03-6721-1034

mab-marketing@mab.co.jp

〒107-0062

東京都港区南青山1丁目1番1号 新青山ビル西館8階

URL: <http://www.mab.jp/>

金融商品取引業者 関東財務局長(金商)第1085号

加入協会名 一般社団法人 日本投資顧問業協会