

～速報版～

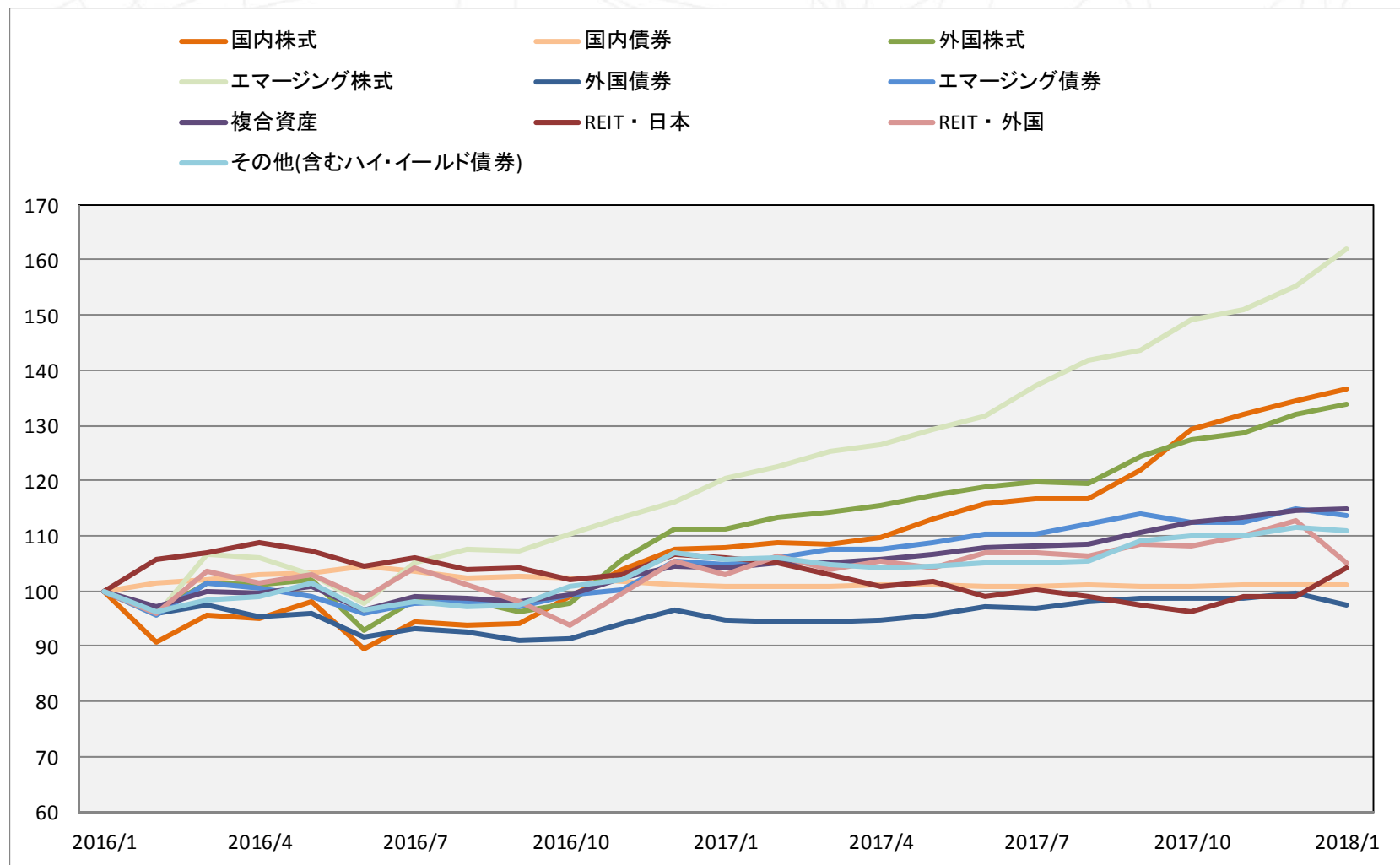
DC投信マーケット概況 2018年2月号（2018年1月末基準）

2018年2月6日作成

分類の定義等

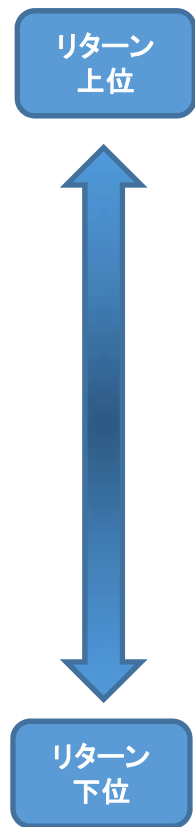
- **本レポートにおけるDCファンドとは、原則として当社がファンドの名称等から推定したファンドを指します。**
- **国内株式型**
国内株式を主たる投資対象とするファンド。
- **国内債券型**
国内債券を主たる投資対象とするファンド。
- **外国株式型**
外国株式のうち、先進国の株式を主たる投資対象とするファンド。先進国とはMSCI-KOKUSAI構成国とします。
- **エマージング株式型**
外国株式のうち、新興国の株式を主たる投資対象とするファンド。新興国とはMSCIワールドに含まれない国とします。
- **外国債券型**
外国債券のうち、先進国の債券を主たる投資対象とするファンド。先進国とはシティWGBI採用国とニュージーランドとします。
- **エマージング債券型**
外国債券のうち、新興国の債券を主たる投資対象とするファンド。新興国とはシティWGBIに含まれない国からニュージーランドを除いた国とします。
- **複合資産型**
株式および債券を主たる投資対象とするバランス型ファンド。
- **不動産投信型**
REITを主たる投資対象とするファンド。国内REIT、外国REIT双方を含みます。
- **その他**
上記いずれの分類にも属さないファンド。ハイイールド債券を主な投資対象とするファンド、CBファンドもこの分類に入ります。
なお、単位型投信は主たる投資対象によって上記分類のいずれかに含まれます。

分類別累積パフォーマンス



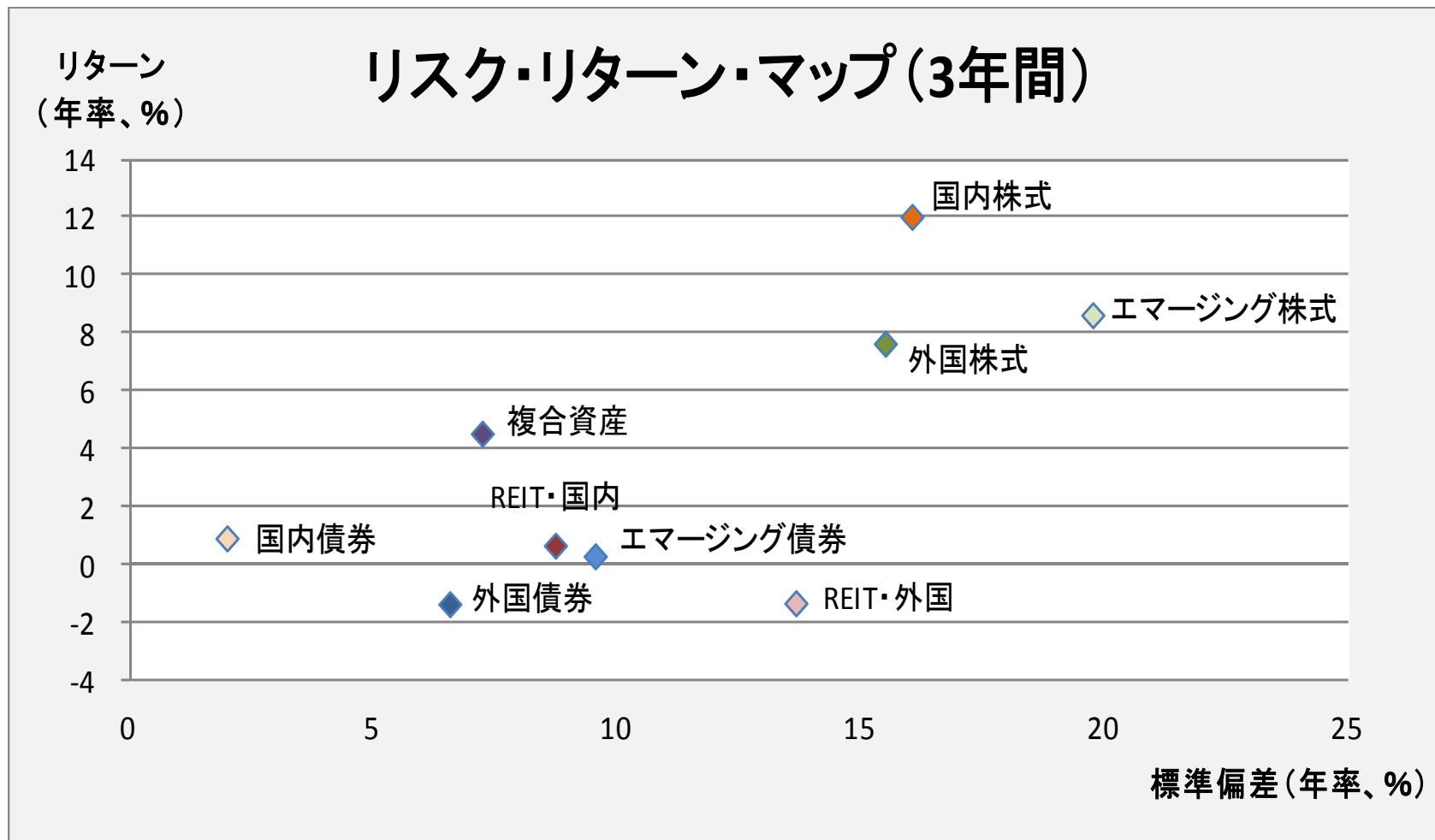
※ 公社債投信等を除くDCファンド(専用・共用)について月間収益率をカテゴリー別に単純平均し、24ヵ月前を100として指数化したもの。

分類別パフォーマンス



	2017年2月	2017年3月	2017年4月	2017年5月	2017年6月	2017年7月	2017年8月	2017年9月	2017年10月	2017年11月	2017年12月	2018年1月	直近3ヵ月	直近6ヵ月	直近12ヵ月
REIT・外国	3.2%	2.2%	1.5%	3.1%	2.7%	4.1%	3.4%	4.5%	5.9%	2.9%	2.8%	5.1%	8.5%	18.0%	34.3%
外国株式	1.9%	1.3%	1.1%	2.2%	2.5%	1.2%	1.5%	4.3%	3.8%	2.2%	2.6%	4.4%	8.1%	17.1%	26.5%
エマーヅング株式	1.7%	0.9%	1.1%	1.7%	1.8%	0.8%	1.0%	3.4%	2.4%	1.9%	2.3%	1.5%	5.7%	11.6%	20.2%
エマーヅング債券	1.2%	-0.1%	1.0%	1.1%	1.4%	0.6%	0.5%	2.1%	1.8%	1.2%	2.2%	1.4%	4.9%	6.1%	10.1%
国内株式	0.8%	-0.1%	0.6%	1.1%	1.4%	0.3%	0.3%	1.9%	1.0%	0.9%	1.9%	0.2%	2.1%	5.5%	8.3%
複合資産	0.7%	-0.2%	0.5%	1.1%	1.3%	0.2%	0.2%	1.6%	0.0%	0.7%	1.6%	-0.2%	1.0%	4.1%	5.0%
その他(含むハイ・イールド債券)	0.3%	-0.2%	0.4%	1.1%	1.0%	0.1%	0.1%	1.3%	-0.1%	0.2%	1.2%	-0.6%	0.8%	2.8%	2.9%
国内債券	0.3%	-0.9%	0.1%	0.2%	0.5%	0.0%	-0.4%	0.9%	-0.4%	0.0%	1.0%	-1.1%	0.1%	0.5%	2.2%
外国債券	-0.2%	-2.1%	-0.6%	-0.2%	-0.3%	0.0%	-0.6%	-0.3%	-1.3%	-0.1%	0.1%	-2.1%	-1.3%	0.3%	0.3%
REIT・日本	-0.9%	-2.4%	-2.2%	-1.2%	-2.8%	-0.1%	-1.0%	-1.5%	-1.3%	-0.2%	0.0%	-6.5%	-2.6%	-1.6%	-1.9%

※ 公社債投信等を除くDCファンド(専用・共用)について各期間別の収益率をカテゴリー別に単純平均し作成したランキング表。



※ 公社債投信等を除くDCファンド(専用・共用)のうち運用実績を3年以上有するファンドについて、過去3年間のリターンと標準偏差をカテゴリー別に単純平均しプロットしたものを。

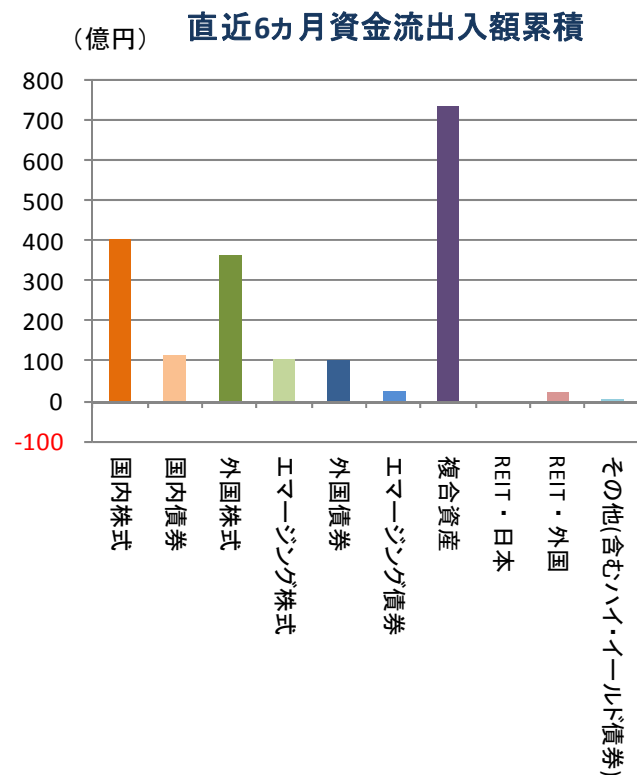
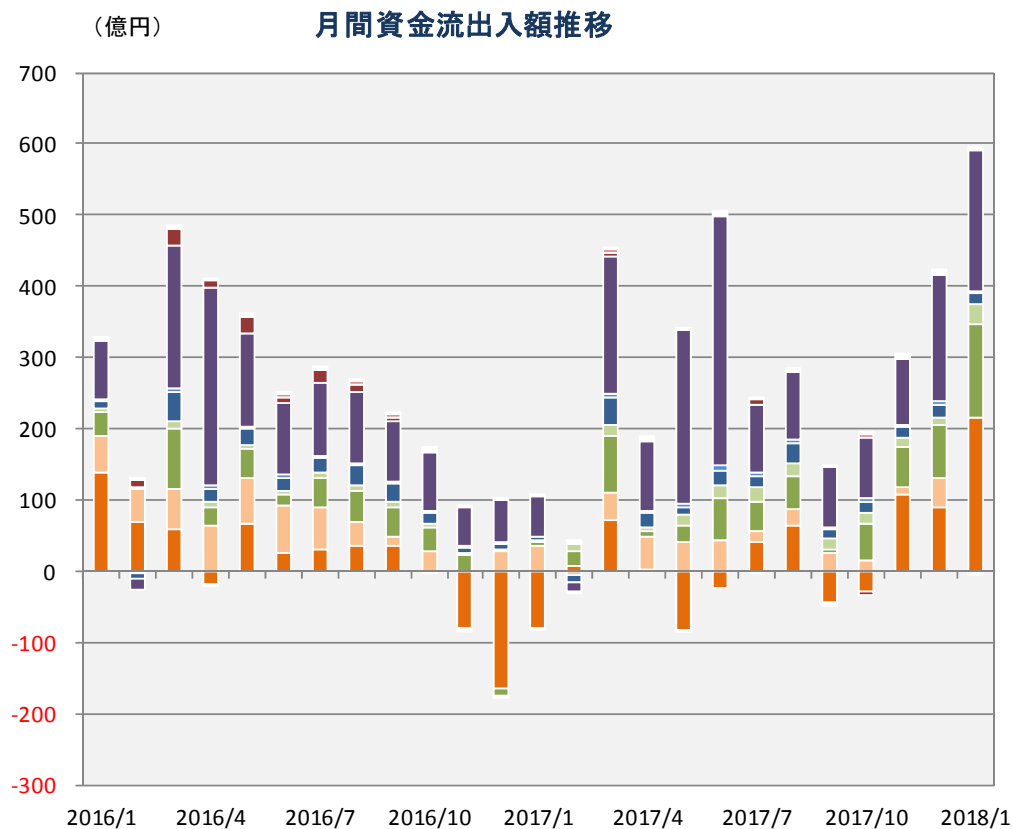
2018年1月 新規設定ファンド(過去2年間)

	ファンド名	運用会社	設定額	純資産額	分類	設定日	販売手数料 (上限:%)	運用管理 費用(%)	決算回数	主な販売会社	DC専用/ DC共用
			(百万円)	(百万円)							
1	収益追求(資産・運用手法分散)投資ファンド	日興	10	10	複合資産	2017/12/27	2.16	0.38	1	三井住友信託銀行	DC専用
2	野村DC・PIMCO・世界インカム戦略F(ヘッジあり)	野村	1	5	外国債券	2017/12/22	0.00	1.08	1	野村證券、野村信託銀行	DC専用
3	DCダイワ・グローバルREITアクティブ・ファンド	大和	1	1	REIT・外国	2017/12/18	0.00	1.17	1	りそな銀行	DC専用
4	三菱UFJターゲット・イヤーF2035(確定拠出年金)	三菱UFJ国際	10	10	複合資産	2017/12/11	0.00	0.39	1	三菱東京UFJ銀行DC、三菱UFJ信託銀行DC	DC専用
5	三菱UFJターゲット・イヤーF2045(確定拠出年金)	三菱UFJ国際	10	10	複合資産	2017/12/11	0.00	0.39	1	三菱東京UFJ銀行DC、三菱UFJ信託銀行DC	DC専用
6	三菱UFJターゲット・イヤーF2055(確定拠出年金)	三菱UFJ国際	10	10	複合資産	2017/12/11	0.00	0.39	1	三菱東京UFJ銀行DC、三菱UFJ信託銀行DC	DC専用
7	三菱UFJ DC年金バランス(株式15)	三菱UFJ国際	10	10	複合資産	2017/12/6	0.00	0.18	1	三菱東京UFJ銀行DC、三菱UFJ信託銀行DC	DC専用
8	三菱UFJ DC年金バランス(株式40)	三菱UFJ国際	10	10	複合資産	2017/12/6	0.00	0.19	1	三菱東京UFJ銀行DC、三菱UFJ信託銀行DC	DC専用
9	三菱UFJ DC年金バランス(株式65)	三菱UFJ国際	10	10	複合資産	2017/12/6	0.00	0.21	1	三菱東京UFJ銀行DC、三菱UFJ信託銀行DC	DC専用
10	三井住友・DCつみたてNISA・世界分散ファンド	三井住友	0	37	複合資産	2017/10/3	0.00	0.23	1	SBI証券、エイチ・エス証券、静岡東海証券 他	DC共用
11	JP日米バランスファンド(DC)	JP投信	1	4	複合資産	2017/8/31	0.00	0.21	1	ゆうちょ銀行DC	DC専用
12	JP4資産バランスファンド(DC)	JP投信	1	9	複合資産	2017/8/31	0.00	0.21	1	ゆうちょ銀行DC	DC専用
13	野村資産設計ファンド(DC)2050	野村	1	4	複合資産	2017/8/31	0.00	0.45	1	野村信託銀行DC、ゆうちょ銀行DC	DC専用
14	野村資産設計ファンド(DC)2040	野村	1	2	複合資産	2017/8/31	0.00	0.45	1	野村信託銀行DC、ゆうちょ銀行DC	DC専用
15	野村資産設計ファンド(DC)2030	野村	1	2	複合資産	2017/8/31	0.00	0.45	1	野村信託銀行DC、ゆうちょ銀行DC	DC専用
16	野村世界6資産分散投信(DC)成長コース	野村	1	8	複合資産	2017/8/31	0.00	0.42	1	野村信託銀行DC、ゆうちょ銀行DC	DC専用
17	野村世界6資産分散投信(DC)安定コース	野村	1	13	複合資産	2017/8/31	0.00	0.33	1	野村信託銀行DC、ゆうちょ銀行DC	DC専用
18	野村世界6資産分散投信(DC)インカムコース	野村	1	14	複合資産	2017/8/31	0.00	0.38	1	野村信託銀行DC、ゆうちょ銀行DC	DC専用
19	ラッセル・インベストメントDC国内債券F(運用会社厳選型)	ラッセル	0	124	国内債券	2017/8/18	0.00	0.54	1	みずほ銀行DC、三菱UFJ信託銀行DC	DC専用
20	ラッセル・インベストメントDC外国債券F(運用会社厳選型)	ラッセル	0	78	外国債券	2017/8/18	0.00	0.79	1	みずほ銀行DC、三菱UFJ信託銀行DC	DC専用
21	Jリートインデックスファンド(DC)	AM-One	10	12	REIT・日本	2017/8/14	0.00	0.54	1	みずほ信託銀行DC、ゆうちょ銀行DC	DC専用
22	リスク抑制世界8資産バランスファンド(DC)	AM-One	10	19	複合資産	2017/8/14	0.00	0.64	1	みずほ信託銀行DC、ゆうちょ銀行DC	DC専用
23	DCダイワ8資産アロケーション・ファンド	大和	1	1	複合資産	2017/8/7	0.00	0.63	1	三井住友信託銀行DC	DC専用
24	eMAXIS Slim新興国株式インデックス	三菱UFJ国際	1	3,897	エマーゼン株式	2017/7/31	0.00	0.21	1	楽天証券、マネックス証券、カブドットコム証券 他	DC共用
25	DCニッセイターゲットデートファンド2045	ニッセイ	1	1	複合資産	2017/7/31	0.00	0.36	1	日本生命DC	DC専用
26	DCニッセイターゲットデートファンド2035	ニッセイ	1	2	複合資産	2017/7/31	0.00	0.36	1	日本生命DC	DC専用
27	DCニッセイターゲットデートファンド2025	ニッセイ	1	5	複合資産	2017/7/31	0.00	0.33	1	日本生命DC	DC専用
28	DCニッセイワールドセレクトファンド(安定型)	ニッセイ	1	23	複合資産	2017/7/14	0.00	0.17	1	日本生命	DC共用
29	eMAXIS Slimバランス(8資産均等型)	三菱UFJ国際	10	8,576	複合資産	2017/5/9	0.00	0.23	1	SBI証券、楽天証券、マネックス証券 他	DC共用
30	たわらノーロードNYダウ	AM-One	300	885	外国株式	2017/3/21	0.00	0.24	1	みずほ銀行、楽天証券、マネックス証券 他	DC共用

※ 公社債投信等を除くDCファンド(専用・共用)

ファンド分類別 月間流出入額推移(DC専用ファンド)

- 国内株式
- 国内債券
- 外国株式
- エマージング株式
- 外国債券
- エマージング債券
- 複合資産
- REIT・日本
- REIT・外国
- その他(含むハイ・イールド債券)



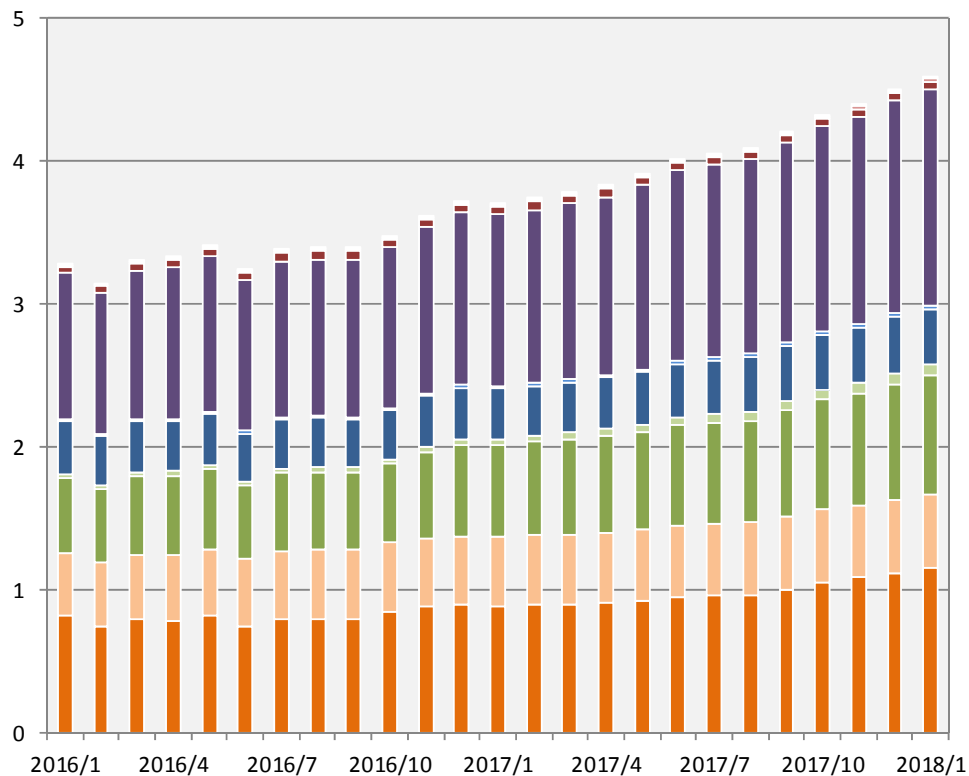
※ 公社債投信等を除くDC専用ファンド

ファンド分類別 純資産額 (DC専用ファンド)

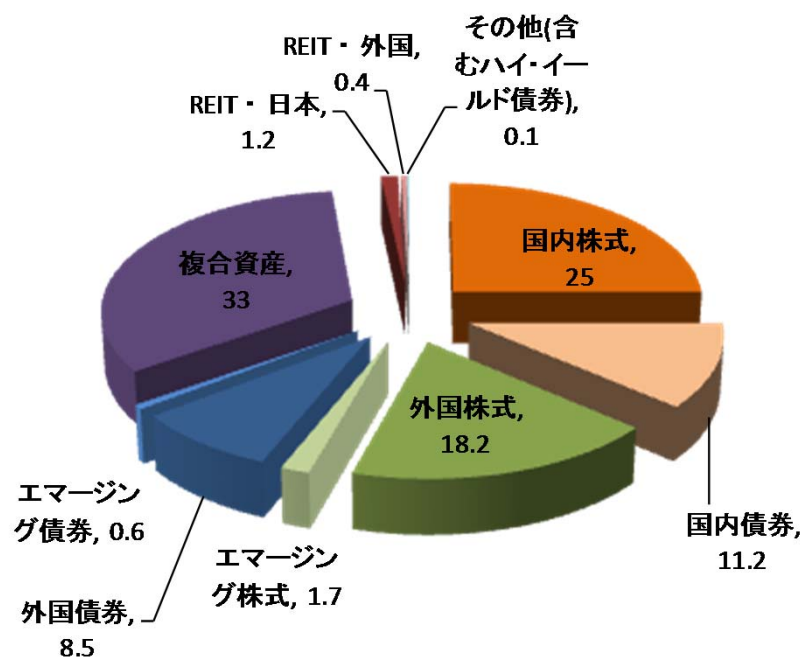
- 国内株式
- 国内債券
- 外国株式
- エマージング株式
- 外国債券
- エマージング債券
- 複合資産
- REIT・日本
- REIT・外国
- その他(含むハイ・イールド債券)

(兆円)

純資産額推移



ファンド分類別 構成比 (%)



※ 公社債投信等を除くDC専用ファンド

2018年1月 純資産額上位30ファンド(DC専用ファンド)

	ファンド名	運用会社	大分類	純資産	リターン(%)			流出入額	運用管理 費用(%)	アクティブ /パッシブ	主な販売会社
				残高 (百万円)	1ヵ月	6ヵ月	1年	(百万円)			
1	三菱UFJプライムバランス(安定成長型)(確定拠出年金)	三菱UFJ国際	複合資産	180,080	0.3	6.8	11.0	1,553	0.25	パッシブ	三菱東京UFJ銀行DC、百五銀行DC 他
2	野村外国株式インデックスF・MSCI-KOKUSAI(確定拠出年金)	野村	外国株式	162,036	1.1	11.8	20.3	1,828	0.24	パッシブ	野村證券DC、三井住友海上火災保険DC 他
3	DIAM外国株式インデックスファンド<DC年金>	AM-One	外国株式	133,142	1.1	11.8	20.3	2,122	0.27	パッシブ	第一生命DC、百五銀行DC、八十二銀行DC 他
4	三菱UFJプライムバランス(成長型)(確定拠出年金)	三菱UFJ国際	複合資産	113,955	0.6	10.2	16.5	1,799	0.26	パッシブ	三菱東京UFJ銀行DC、百五銀行DC 他
5	DCダイワ外国債券インデックス	大和	外国債券	111,806	-2.5	1.2	4.6	675	0.25	パッシブ	大和証券DC、みずほ銀行DC 他
6	DC国内債券インデックスファンド	三菱UFJ国際	国内債券	102,552	-0.2	0.3	0.4	-82	0.17	パッシブ	三菱UFJ信託銀行DC、みずほ銀行DC 他
7	DC日本債券インデックスS	三井住友トラスト	国内債券	102,286	-0.2	0.2	0.4	-64	0.17	パッシブ	三井住友信託銀行DC、三井住友海上火災保険DC 他
8	DIAM国内株式インデックスファンド<DC年金>	AM-One	国内株式	101,640	1.0	14.4	23.0	1,777	0.24	パッシブ	第一生命DC、みずほ銀行DC 他
9	DC日本株式インデックスL	三井住友トラスト	国内株式	98,694	1.0	14.5	23.1	1,375	0.21	パッシブ	三井住友信託銀行DC、三井住友海上火災保険DC
10	DC国内株式インデックスファンド	三菱UFJ国際	国内株式	90,093	1.0	14.4	23.0	2,399	0.22	パッシブ	三菱UFJ信託銀行DC、三菱東京UFJ銀行DC 他
11	DCマイセレクション50	三井住友トラスト	複合資産	75,472	0.3	7.0	11.2	549	0.31	パッシブ	三井住友信託銀行DC、愛媛銀行DC 他
12	マイバランス50(確定拠出年金)	野村	複合資産	72,622	0.2	6.8	11.2	582	0.25	パッシブ	野村證券DC、西日本シティ銀行DC
13	三菱UFJプライムバランス(安定型)(確定拠出年金)	三菱UFJ国際	複合資産	71,636	0.0	3.5	5.6	225	0.24	パッシブ	三菱東京UFJ銀行DC、百五銀行DC 他
14	DCダイワ日本株式インデックス	大和	国内株式	70,273	1.0	14.4	22.9	784	0.27	パッシブ	大和証券DC、みずほ銀行DC 他
15	分散投資コア戦略ファンドS	三井住友トラスト	複合資産	67,760	0.6	5.0	6.7	2,503	1.08	アクティブ	三井住友信託銀行DC、北海道銀行DC
16	マイバランス70(確定拠出年金)	野村	複合資産	66,418	0.5	9.5	15.7	645	0.26	パッシブ	野村證券DC、西日本シティ銀行DC
17	DCダイワ外国株式インデックス	大和	外国株式	61,933	1.1	11.9	20.3	1,422	0.27	パッシブ	大和証券DC、みずほ銀行DC 他
18	DC・ダイワ・バリュー株・オープン	大和	国内株式	60,145	0.9	16.0	20.5	534	1.64	アクティブ	大和証券DC、みずほ銀行DC 他
19	三井住友・DC外国債券インデックスファンド	三井住友	外国債券	56,300	-2.5	1.3	4.7	306	0.23	パッシブ	三菱UFJ信託銀行DC、北陸銀行DC 他
20	野村国内債券インデックスファンド(確定拠出年金)	野村	国内債券	56,105	-0.2	0.3	0.4	-248	0.17	パッシブ	野村證券DC、あいおいニッセイ同和損害保険DC 他
21	野村国内株式インデックスF・TOPIX(確定拠出年金)	野村	国内株式	55,390	1.0	14.5	23.0	529	0.21	パッシブ	野村證券DC、武蔵野銀行DC 他
22	分散投資コア戦略ファンドA	三井住友トラスト	複合資産	54,091	0.7	3.6	4.7	3,382	1.08	アクティブ	三井住友信託銀行DC
23	DC外国株式インデックスL	三井住友トラスト	外国株式	50,991	1.1	11.9	20.4	912	0.27	パッシブ	三井住友信託銀行DC、みずほ銀行DC 他
24	DCマイセレクション75	三井住友トラスト	複合資産	50,086	0.6	10.4	16.8	599	0.35	パッシブ	三井住友信託銀行DC、紀陽銀行DC 他
25	DC日本債券インデックスL	三井住友トラスト	国内債券	46,724	-0.2	0.3	0.4	97	0.13	パッシブ	三井住友信託銀行DC
26	DC日本債券インデックスP	三井住友トラスト	国内債券	45,926	-0.2	0.3	0.4	170	0.12	パッシブ	三井住友信託銀行DC
27	野村DC外国株式インデックスF・MSCI-KOKUSAI	野村	外国株式	43,678	1.1	11.8	20.3	787	0.24	パッシブ	野村證券DC、労働金庫連合会DC 他
28	DCマイセレクション25	三井住友トラスト	複合資産	43,589	-0.1	3.8	6.2	251	0.28	パッシブ	三井住友信託銀行DC、岡三証券DC 他
29	DC世界経済インデックスファンド	三井住友トラスト	複合資産	42,646	0.3	7.7	15.1	674	0.54	パッシブ	三井住友信託銀行DC、北海道銀行DC
30	三井住友・DC外国株式インデックスファンドS	三井住友	外国株式	42,464	1.1	11.9	20.4	739	0.17	パッシブ	住友生命DC、三井住友銀行DC

※ 公社債投信等を除くDC専用ファンド

2018年1月 国内株式型(DC専用、共用ファンド)

<月間収益率上位15ファンド>

順位	ファンド名	運用会社	リターン(%)			純資産 残高 (百万円)	資金流入 流出 (百万円)		運用管理 費用(%)	決算回数	アクティブ/ パッシブ
			1ヵ月	6ヵ月	1年		1ヵ月	6ヵ月			
1	大和ベストチョイス・オープン	大和	12.6	33.3	61.3	1,002	153	158	0.99	1	アクティブ
2	MHAM日本成長株ファンド<DC年金>	AM-One	7.4	37.4	67.1	16,941	886	2,192	1.67	1	アクティブ
3	インベスコ・店頭・成長株オープン	インベスコ	7.4	29.2	53.1	13,201	153	197	1.08	1	アクティブ
4	DCダイワ中小型株ファンド	大和	4.7	30.1	47.0	815	86	204	1.64	1	アクティブ
5	DC・ダイワ・ジャパン・オープン	大和	4.5	22.6	38.3	2,216	8	-77	1.64	1	アクティブ
6	アパティーン日本小型株ファンド	アパティーン	3.9	19.4	29.8	5,119	-114	-1,343	1.84	1	アクティブ
7	DC日本株式エクセレント・フォーカス	三井住友トラスト	3.5	19.4	29.5	16,753	355	620	1.35	1	アクティブ
8	MHAM株式オープン	AM-One	3.4	17.7	28.1	15,860	-163	-1,846	0.81	1	アクティブ
9	SBI中小型割安成長株ファンド<DC年金>	SBI	3.1	24.6	59.9	3,957	533	2,251	1.62	1	アクティブ
10	三井住友・DC日本株式リサーチファンド	三井住友	3.0	19.3	25.9	2,529	15	27	1.40	1	アクティブ
11	三井住友・DC国内株式アクティブS	三井住友	3.0	19.2	25.9	522	9	-8	1.40	1	アクティブ
12	明治安田DC中小型株オープン	明治安田	3.0	31.2	55.9	2,748	348	1,073	1.76	1	アクティブ
13	<DC>日本株オープン35	三菱UFJ国際	3.0	27.0	43.7	112	-1	2	1.62	1	アクティブ
14	フィデリティ・日本小型株ファンド	フィデリティ	2.8	25.1	42.9	38,088	723	-450	1.76	1	アクティブ
15	DCグッドカンパニー	三井住友トラスト	2.8	20.7	30.1	12,643	201	389	1.53	1	アクティブ

<直近1年間収益率上位15ファンド>

順位	ファンド名	運用会社	リターン(%)			純資産 残高 (百万円)	資金流入 流出 (百万円)		運用管理 費用(%)	決算回数	アクティブ/ パッシブ
			1ヵ月	6ヵ月	1年		1ヵ月	6ヵ月			
1	MHAM日本成長株ファンド<DC年金>	AM-One	7.4	37.4	67.1	16,941	886	2,192	1.67	1	アクティブ
2	大和ベストチョイス・オープン	大和	12.6	33.3	61.3	1,002	153	158	0.99	1	アクティブ
3	SBI中小型割安成長株ファンド<DC年金>	SBI	3.1	24.6	59.9	3,957	533	2,251	1.62	1	アクティブ
4	明治安田DC中小型株オープン	明治安田	3.0	31.2	55.9	2,748	348	1,073	1.76	1	アクティブ
5	インベスコ・店頭・成長株オープン	インベスコ	7.4	29.2	53.1	13,201	153	197	1.08	1	アクティブ
6	DCダイワ中小型株ファンド	大和	4.7	30.1	47.0	815	86	204	1.64	1	アクティブ
7	ひふみプラス	レオス	2.2	23.2	43.9	535,037	72,927	237,623	1.06	1	アクティブ
8	ひふみ年金	レオス	2.2	23.2	43.8	10,931	1,494	5,649	0.82	1	アクティブ
9	<DC>日本株オープン35	三菱UFJ国際	3.0	27.0	43.7	112	-1	2	1.62	1	アクティブ
10	フィデリティ・日本小型株ファンド	フィデリティ	2.8	25.1	42.9	38,088	723	-450	1.76	1	アクティブ
11	JPM日本中小型株ファンド	JPモルガン	2.8	23.4	41.8	1,655	41	81	1.65	1	アクティブ
12	JPM中小型株・アクティブ・オープン	JPモルガン	2.8	23.4	41.8	5,690	-97	-352	1.65	1	アクティブ
13	三井住友・ライブビュー・日本株式ファンド	三井住友	2.0	20.9	40.9	1,943	67	177	1.40	1	アクティブ
14	DC・ダイワ・ジャパン・オープン	大和	4.5	22.6	38.3	2,216	8	-77	1.64	1	アクティブ
15	インベスコマグナム・ジャパン・バリュー・オープン	インベスコ	0.7	22.3	36.0	422	-5	110	1.66	2	アクティブ

<直近6ヵ月収益率上位15ファンド>

順位	ファンド名	運用会社	リターン(%)			純資産 残高 (百万円)	資金流入 流出 (百万円)		運用管理 費用(%)	決算回数	アクティブ/ パッシブ
			1ヵ月	6ヵ月	1年		1ヵ月	6ヵ月			
1	MHAM日本成長株ファンド<DC年金>	AM-One	7.4	37.4	67.1	16,941	886	2,192	1.67	1	アクティブ
2	大和ベストチョイス・オープン	大和	12.6	33.3	61.3	1,002	153	158	0.99	1	アクティブ
3	明治安田DC中小型株オープン	明治安田	3.0	31.2	55.9	2,748	348	1,073	1.76	1	アクティブ
4	DCダイワ中小型株ファンド	大和	4.7	30.1	47.0	815	86	204	1.64	1	アクティブ
5	インベスコ・店頭・成長株オープン	インベスコ	7.4	29.2	53.1	13,201	153	197	1.08	1	アクティブ
6	<DC>日本株オープン35	三菱UFJ国際	3.0	27.0	43.7	112	-1	2	1.62	1	アクティブ
7	フィデリティ・日本小型株ファンド	フィデリティ	2.8	25.1	42.9	38,088	723	-450	1.76	1	アクティブ
8	SBI中小型割安成長株ファンド<DC年金>	SBI	3.1	24.6	59.9	3,957	533	2,251	1.62	1	アクティブ
9	JPM日本中小型株ファンド	JPモルガン	2.8	23.4	41.8	1,655	41	81	1.65	1	アクティブ
10	JPM中小型株・アクティブ・オープン	JPモルガン	2.8	23.4	41.8	5,690	-97	-352	1.65	1	アクティブ
11	ひふみプラス	レオス	2.2	23.2	43.9	535,037	72,927	237,623	1.06	1	アクティブ
12	ひふみ年金	レオス	2.2	23.2	43.8	10,931	1,494	5,649	0.82	1	アクティブ
13	三菱UFJ日本株アクティブオープン	三菱UFJ国際	2.6	22.8	32.2	9,963	-135	-1,463	1.67	1	アクティブ
14	三菱UFJ日本株式オープン	三菱UFJ国際	1.9	22.7	33.0	1,785	6	-169	1.62	1	アクティブ
15	MHAMジャパンオープン	AM-One	1.7	22.7	34.7	2,092	1	-82	1.62	1	アクティブ

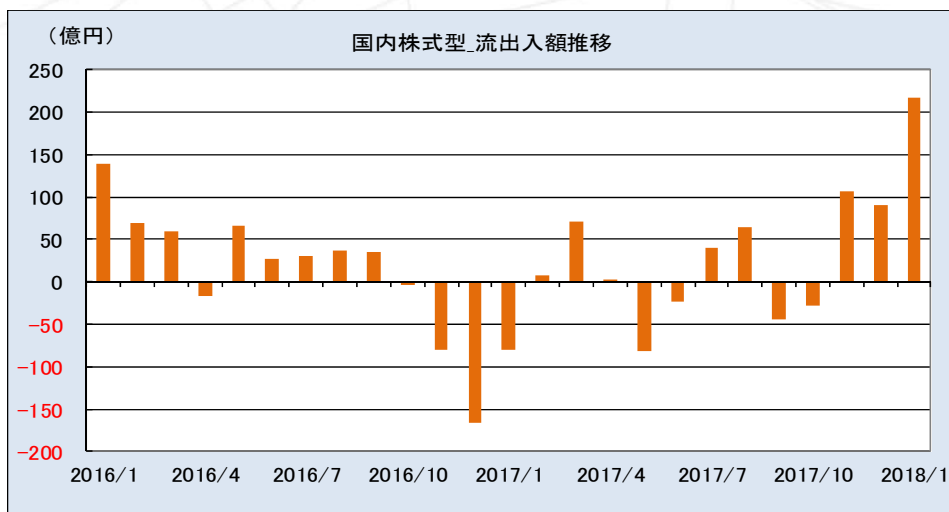
<シャープレシオ(過去3年間)>

順位	ファンド名	運用会社	シャープ レシオ	リターン (年率:%)	リスク (年率:%)	純資産 残高 (百万円)	運用管理 費用(%)	決算回数	アクティブ/ パッシブ
			3年	3年	3年				
1	みのりの投信	ポートフォリア	2.1	19.8	9.4	35,341	1.89	1	アクティブ
2	MHAM日本成長株ファンド<DC年金>	AM-One	1.9	30.5	16.0	16,941	1.67	1	アクティブ
3	ひふみプラス	レオス	1.8	23.1	13.1	535,037	1.06	1	アクティブ
4	大和ベストチョイス・オープン	大和	1.6	30.0	18.5	1,002	0.99	1	アクティブ
5	インベスコ・店頭・成長株オープン	インベスコ	1.4	23.4	17.4	13,201	1.08	1	アクティブ
6	三井住友・ライブビュー・日本株式ファンド	三井住友	1.3	18.0	13.5	1,943	1.40	1	アクティブ
7	明治安田DC中小型株オープン	明治安田	1.3	19.0	14.9	2,748	1.76	1	アクティブ
8	ニッセイ健康応援ファンド	ニッセイ	1.3	17.3	13.8	10,187	1.58	1	アクティブ
9	JPM中小型株・アクティブ・オープン	JPモルガン	1.2	17.0	14.1	5,690	1.65	1	アクティブ
10	JPM日本中小型株ファンド	JPモルガン	1.2	17.1	14.1	1,655	1.65	1	アクティブ
11	DCダイワ中小型株ファンド	大和	1.2	19.2	16.3	815	1.64	1	アクティブ
12	スパークス・新・国際優良日本株ファンド	スパークス	1.2	17.2	14.7	87,913	1.77	1	アクティブ
13	<DC>日本株オープン35	三菱UFJ国際	1.1	20.2	18.0	112	1.62	1	アクティブ
14	MHAMジャパンオープン	AM-One	1.1	15.9	14.3	2,092	1.62	1	アクティブ
15	年金積立JGロース	日興	1.0	15.0	14.4	22,352	0.89	1	アクティブ

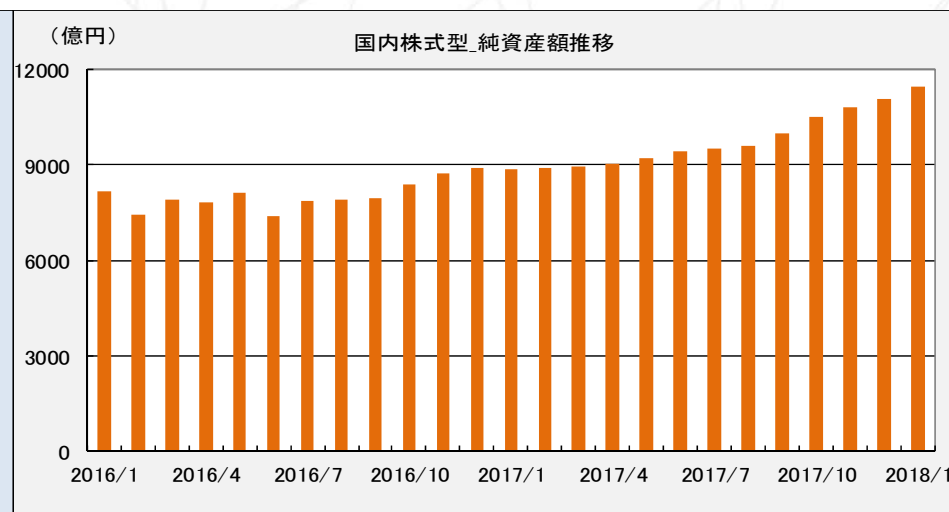
※ 公社債投信等を除くDCファンド(専用・共用)

2018年1月 国内株式型(DC専用ファンド)

資金流出入額推移



純資産額推移



<月間資金流出入額上位15ファンド>

順位	ファンド名	運用会社	資金流出入 (百万円)			純資産 残高 (百万円)	リターン (%)		運用管理 費用(%)	アクティブ/ パッシブ
			1ヵ月	6ヵ月	1年		1ヵ月	6ヵ月		
1	DC国内株式インデックスファンド	三菱UFJ国際	2,399	4,226	4,687	90,093	1.0	14.4	0.22	パッシブ
2	DIAM国内株式インデックスファンド<DC年金>	AM-One	1,777	1,698	31	101,640	1.0	14.4	0.24	パッシブ
3	ひふみ年金	レオス	1,494	5,649	8,673	10,931	2.2	23.2	0.82	アクティブ
4	DC日本株式インデックスL	三井住友トラスト	1,375	1,849	1,907	98,694	1.1	14.5	0.21	パッシブ
5	DIAM DC国内株式インデックスファンド	AM-One	1,101	3,836	6,042	23,789	1.1	14.5	0.17	パッシブ
6	MHAM日本成長株ファンド<DC年金>	AM-One	886	2,192	2,520	16,941	7.4	37.4	1.67	アクティブ
7	DCダイワ日本株式インデックス	大和	784	738	1	70,273	1.0	14.4	0.27	パッシブ
8	年金インデックスファンド日本株式(TOPIX運動型)	日興	771	2,118	3,131	41,754	1.1	14.5	0.18	パッシブ
9	三菱UFJ日本株アクティブ(確定拠出年金)	三菱UFJ国際	540	705	588	20,529	2.6	22.7	1.67	アクティブ
10	DC・ダイワ・パリュール・オープン	大和	534	556	470	60,145	0.9	16.0	1.64	アクティブ
11	SBI中小型割安成長株ファンド<DC年金>	SBI	533	2,251	3,046	3,957	3.1	24.6	1.62	アクティブ
12	野村国内株式インデックスF・TOPIX(確定拠出年金)	野村	529	734	8	55,390	1.1	14.5	0.21	パッシブ
13	大和住銀・DC日本パリュール株ファンド	大和住銀	501	215	-108	39,124	0.2	14.9	1.64	アクティブ
14	三菱UFJ DCトピックスオープン	三菱UFJ国際	451	240	-41	24,651	1.0	14.4	0.27	パッシブ
15	三井住友・日本株式インデックス年金ファンド	三井住友	427	351	327	27,578	1.0	14.4	0.27	パッシブ

<純資産額上位15ファンド>

順位	ファンド名	運用会社	純資産 残高 (百万円)	リターン(%)			流出入額 (百万円)	運用管理 費用(%)	アクティブ/ パッシブ	主な販売会社
				1ヵ月	6ヵ月	1年				
1	DIAM国内株式インデックスファンド<DC年金>	AM-One	101,640	1.0	14.4	23.0	1,777	0.24	パッシブ	第一生命DC、みずほ銀行DC他
2	DC日本株式インデックスL	三井住友トラスト	98,694	1.0	14.5	23.1	1,375	0.21	パッシブ	三井住友信託銀行DC、三井住友海上火災保険DC
3	DC国内株式インデックスファンド	三菱UFJ国際	90,093	1.0	14.4	23.0	2,399	0.22	パッシブ	三菱UFJ信託銀行DC、三菱東京UFJ銀行DC他
4	DCダイワ日本株式インデックス	大和	70,273	1.0	14.4	22.9	784	0.27	パッシブ	大和証券DC、みずほ銀行DC他
5	DC・ダイワ・パリュール・オープン	大和	60,145	0.9	16.0	20.5	534	1.64	アクティブ	大和証券DC、みずほ銀行DC他
6	野村国内株式インデックスF・TOPIX(確定拠出年金)	野村	55,390	1.0	14.5	23.0	529	0.21	パッシブ	野村證券DC、武蔵野銀行DC他
7	年金インデックスファンド日本株式(TOPIX運動型)	日興	41,754	1.0	14.4	23.0	771	0.18	パッシブ	京都銀行、滋賀銀行、北國銀行他
8	大和住銀・DC日本パリュール株ファンド	大和住銀	39,124	0.2	14.9	23.3	501	1.64	アクティブ	大和証券DC、三井住友銀行DC他
9	三井住友・日本株式インデックス年金ファンド	三井住友	27,578	1.0	14.4	23.0	427	0.27	パッシブ	住友生命DC、横濱三井日本興業DC証券他
10	トピックスインデックス・オープン(確定拠出年金)	野村	26,334	1.0	14.2	22.5	262	0.62	パッシブ	野村證券DC、みずほ銀行DC、りそな銀行DC他
11	フィデリティ・ジャパン・オープン(確定拠出年金)	フィデリティ	26,144	2.0	19.2	32.8	311	1.49	アクティブ	野村證券DC
12	三菱UFJ DCトピックスオープン	三菱UFJ国際	24,651	1.0	14.4	22.9	451	0.27	パッシブ	三菱UFJ信託銀行DC、三菱東京UFJ銀行DC他
13	DIAM DC国内株式インデックスファンド	AM-One	23,789	1.0	14.5	23.0	1,101	0.17	パッシブ	みずほ銀行DC、第一生命DC、武蔵野銀行DC他
14	大和住銀DC日本株式ファンド	大和住銀	22,271	0.5	15.3	24.3	259	1.19	アクティブ	三井住友銀行DC、大和証券DC、百十四銀行DC他
15	三菱UFJ日本株アクティブ(確定拠出年金)	三菱UFJ国際	20,529	2.6	22.7	32.0	540	1.67	アクティブ	三菱東京UFJ銀行DC、みずほ銀行DC他

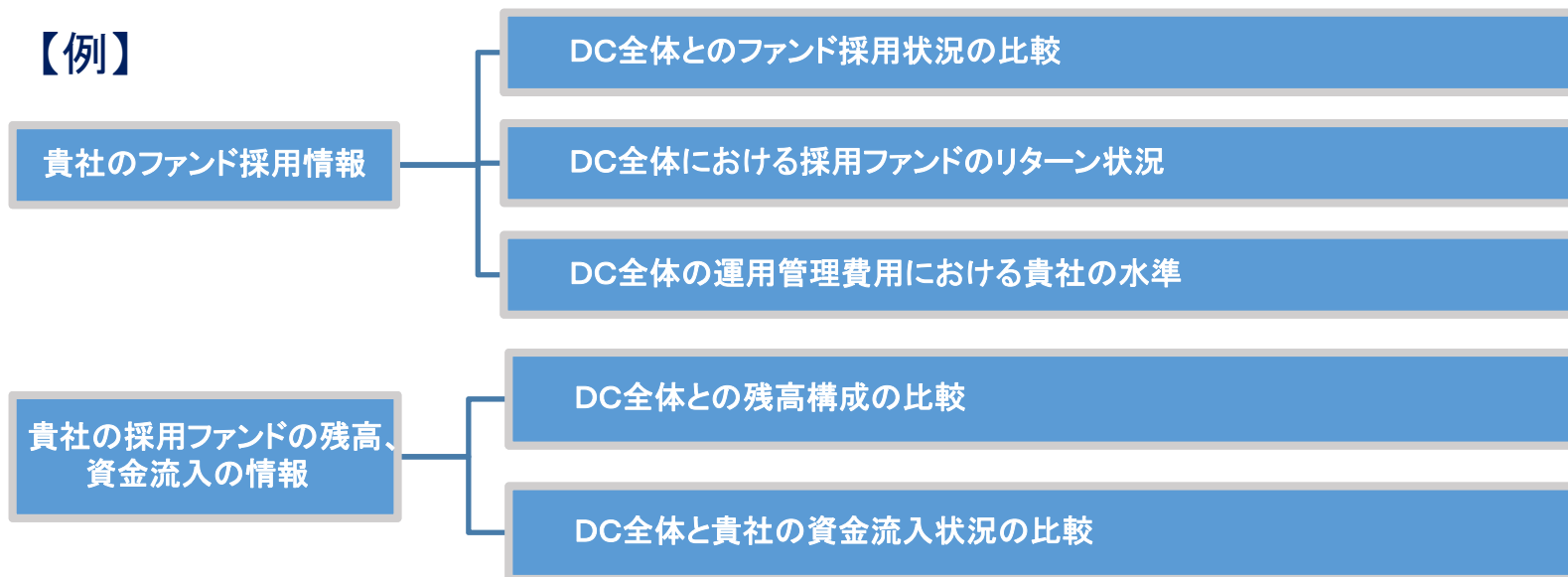
※ 公社債投信等を除くDC専用ファンド

DCファンドデータを用いた
『貴社のファンド採用状況の分析』のご紹介

DCファンドデータを用いた『貴社のファンド採用状況の分析』のご紹介

- 弊社MABの投信データを用いることで、貴社のDCファンド採用状況に関する各種分析が可能になります。

【例】



上記に限らず、弊社ファンドラインアップ分析などで培った分析等をご提供できます。当レポートに限らず、ご要望等ございましたら、お気軽にご連絡ください。

資産分類別の採用ファンド状況 (DC専用、併用ファンドをもとに作成)

DC全体と貴社のファンド採用状況をご確認いただけます。
(アクティブ、パッシブ別など、より詳細な分析も可能です)

【例】<DC採用ファンド一覧と貴社採用ファンド>

(ファンド数)

		DC全体			貴社		
		全体	ヘッジなし	ヘッジあり	全体	ヘッジなし	ヘッジあり
国内債券	一般	52	52		2		
	公社債投信	2	2		1		
	短期	2	2		1		
外国債券(先進国)	グローバル	63	51	12	2	1	1
	その他(地域・単一国)	8	8				
エマージング債券	グローバル	8	8				
	その他(地域・単一国)						
ハイールド債券	グローバル						
	北米	2	2				
国内株式	一般	88	88		3		
	小型	7	7				
	その他(含むパッシブ)	62	62		1		
外国株式(先進国)	グローバル	61	54	7	2	1	1
	その他(地域・単一国)	5	5				
エマージング株式	グローバル	7	7				
	BRICS	1	1				
	その他(地域・単一国)	15	15				
REIT	日本	11	11				
	グローバル	9	9				
複合資産	安定	71	61	10	3	2	1
	安定成長	79	73	6	3	2	1
	成長	70	68	2	3	2	1
	国内バランス	4	4				
その他	CB	1		1			
	コモディティ	3	3				
	絶対収益型	1	1				
	その他	3	3				

※ DC専用ファンド、DC併用ファンドを対象にMAB作成

採用ファンドのリターン状況 (DC専用、併用ファンドをもとに作成)

DC採用ファンド全体における貴社採用ファンドのリターン状況をご確認いただけます。

【例】 <DCファンドのリターン別一覧と貴社採用ファンドの位置> **赤字は貴社採用ファンド**

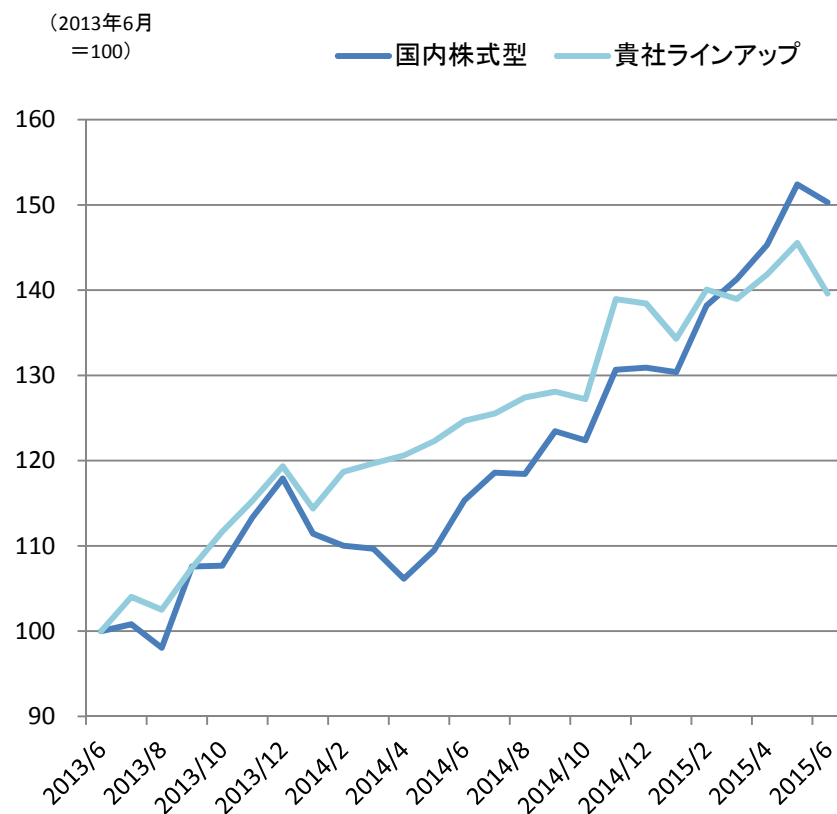
	ファンド名	運用会社	リターン(%)				純資産 残高 (億円)	運営管理 費用(%)	アクティブ /パッシブ
			1ヵ月	3ヵ月	6ヵ月	1年			
1	アパディーン日本小型株ファンド	アパディーン	6.9	16.0	27.8	51.0	71	1.84	アクティブ
2	ニッセイ健康応援ファンド	ニッセイ	5.7	15.4	23.1	43.1	13	1.58	アクティブ
3	DCトヨタグループ株式ファンド	三井住友	2.6	7.9	22.7	33.9	45	0.75	パッシブ
4	東京海上スーパーセレクト日本株ファンド	東京海上	3.1	10.8	22.2	43.6	10	1.61	アクティブ
5	アパディーン・ジャパン・オープン	アパディーン	4.0	13.1	20.5	37.1	81	1.62	アクティブ
6	DC日本株式エクセレント・フォーカス	三井住友トラスト	3.3	12.2	20.4	32.0	130	1.35	アクティブ
7	DCニッセイ日本株グロースファンド	ニッセイ	4.1	13.3	20.1	30.1	3	1.57	アクティブ
8	東海3県ファンド(確定拠出年金)	東京海上	1.5	9.5	19.7	32.8	15	1.06	パッシブ
9	東海3県ファンド	東京海上	1.5	9.5	19.7	32.7	113	1.06	パッシブ
10	三井住友・DC年金日本株式225F	三井住友	2.7	10.6	19.6	31.1	62	0.65	パッシブ
11	野村日経225インデックスファンド(確定拠出年金)	野村	2.8	10.6	19.6	31.3	8	0.27	パッシブ
12	ニッセイ日経225インデックスファンド	ニッセイ	2.7	10.7	19.6	31.2	884	0.27	パッシブ
13	三井住友・日経225オープン	三井住友	2.6	10.5	19.5	31.3	56	0.76	パッシブ
14	三菱UFJインデックス225(確定拠出年金)	三菱UFJ国際	2.7	10.6	19.4	30.9	75	0.54	パッシブ
15	<DC>インデックスファンド225	三菱UFJ国際	2.7	10.6	19.4	30.8	57	0.56	パッシブ
16	<DC>日本株αファンド	三菱UFJ国際	2.6	10.9	19.4	33.1	2	1.17	アクティブ
17	朝日ライフ・DC日経平均ファンド	朝日ライフ	2.7	10.6	19.4	31.1	10	0.27	パッシブ
18	DC・ダイワ・ストックインデックス225	大和	2.7	10.6	19.4	30.8	102	0.56	パッシブ
19	インデクスマネジメントF225(DC年金)	AM-One	2.7	10.6	19.3	30.8	6	0.54	パッシブ
20	株式インデックス225	野村	2.7	10.6	19.3	30.7	254	0.67	パッシブ
21	MHAM株式インデックスF225	AM-One	2.7	10.6	19.3	30.7	1,453	0.59	パッシブ
22	インデックスファンド225(日本株式)	日興	2.7	10.6	19.3	30.7	107	0.67	パッシブ
23	大同DC225インデックスファンド	T&Dアセット	2.7	10.6	19.3	30.7	7	0.57	パッシブ
24	日本インデックス225DCファンド	岡三	2.7	10.5	19.2	30.4	19	0.59	パッシブ
25	日経225ノーロードオープン	AM-One	2.7	10.3	19.1	30.2	1,349	0.86	パッシブ
26	朝日ライフ・日経平均ファンド	朝日ライフ	2.7	10.5	19.0	30.3	22	0.54	パッシブ
27	東京海上セレクション・日本株式	東京海上	3.2	10.2	18.5	33.4	202	1.62	アクティブ
28	東京海上・日本株アクティブF	東京海上	3.2	10.2	18.3	32.9	4	2.05	アクティブ

※ DC専用ファンド、DC併用ファンドを対象にMAB作成

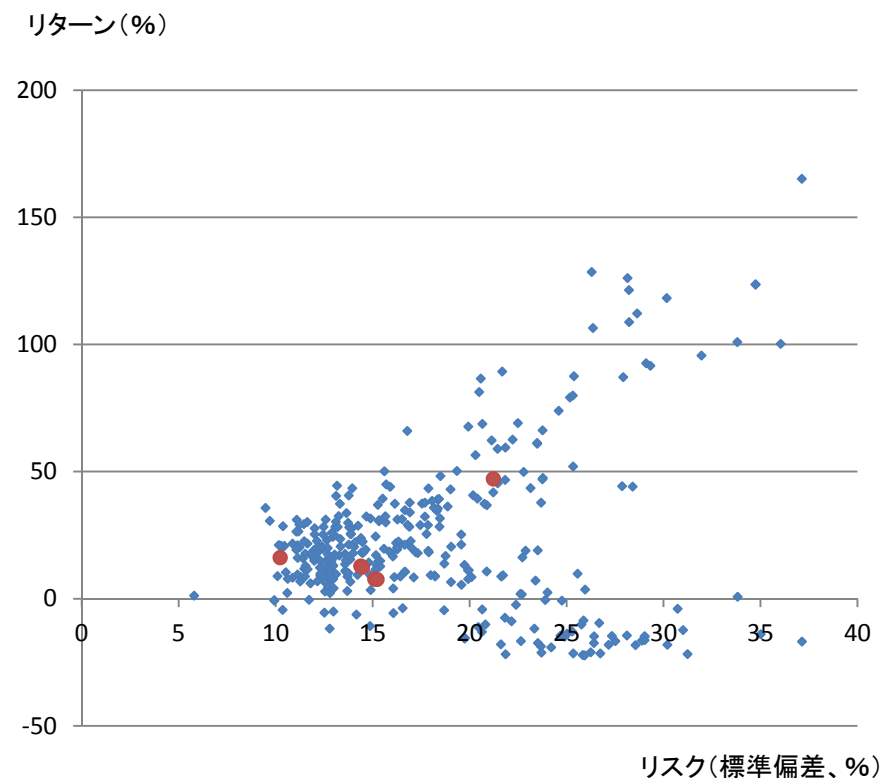
採用ファンドのリターン状況2 (DC専用、併用ファンドをもとに作成)

DC採用ファンド全体における貴社採用ファンドのリターン状況をご確認いただけます。

【例】 <DCファンド全体と貴社採用ファンドのリターン推移>



【例】 <DCファンド全体と貴社採用ファンドのリスク・リターンの分布>

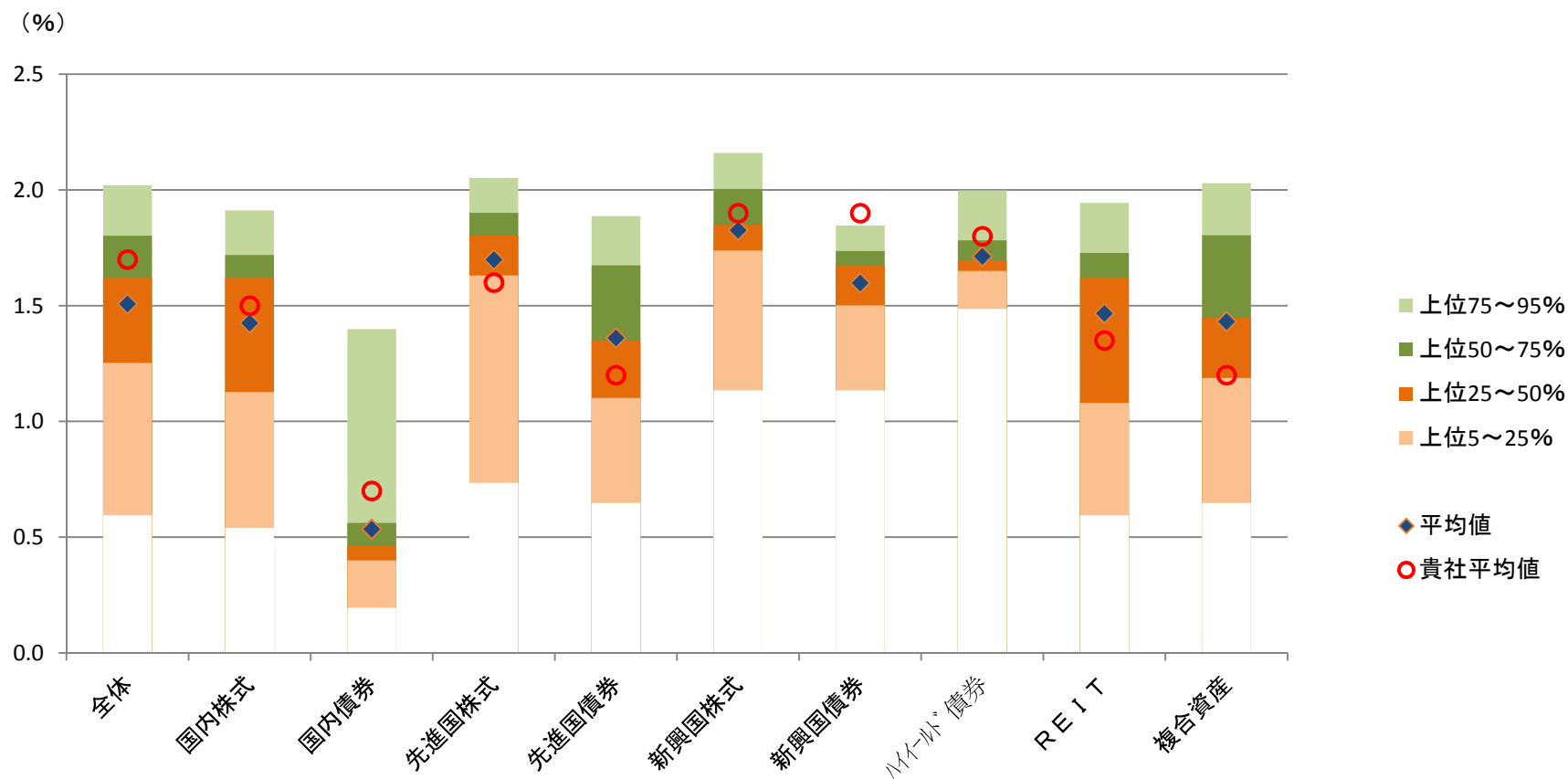


※ DC専用ファンド、DC併用ファンドを対象にMAB作成

運用管理費用の水準 (DC専用、併用ファンドをもとに作成)

DC採用ファンド全体の運用管理費用の水準における、貴社採用ファンドの状況をご確認いただけます。

【例】 <DCファンド全体の運用管理費用の分布と貴社採用ファンドの位置>

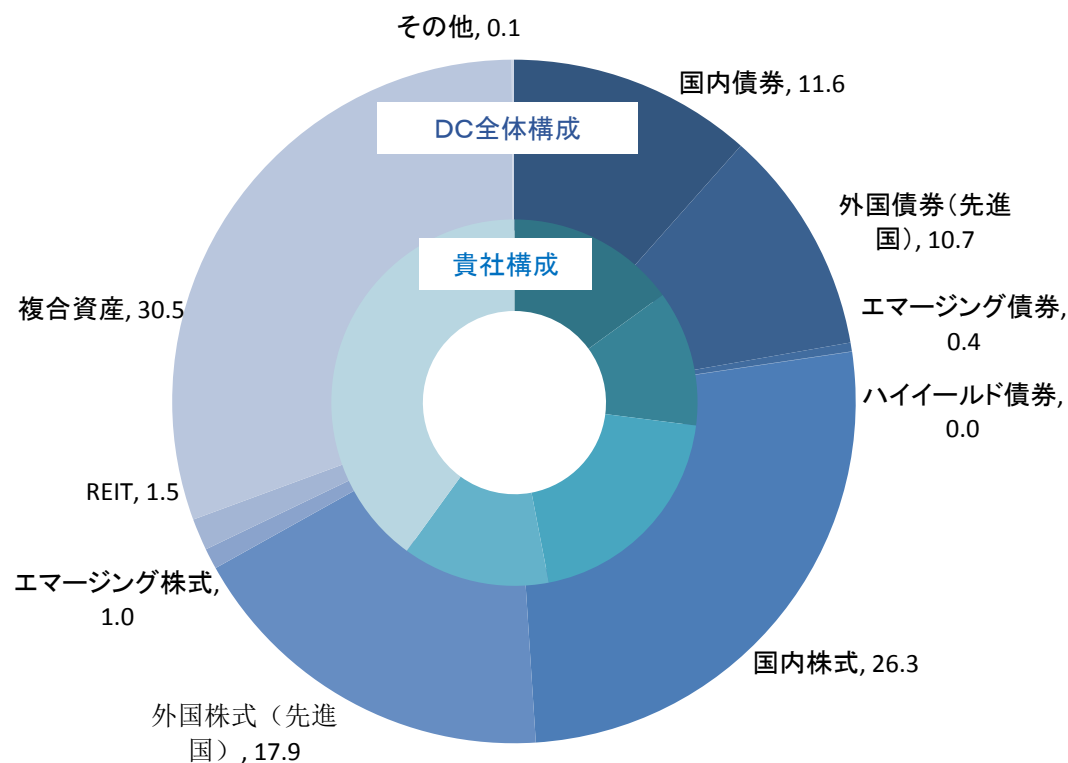


※ DC専用ファンド、DC併用ファンドを対象にMAB作成

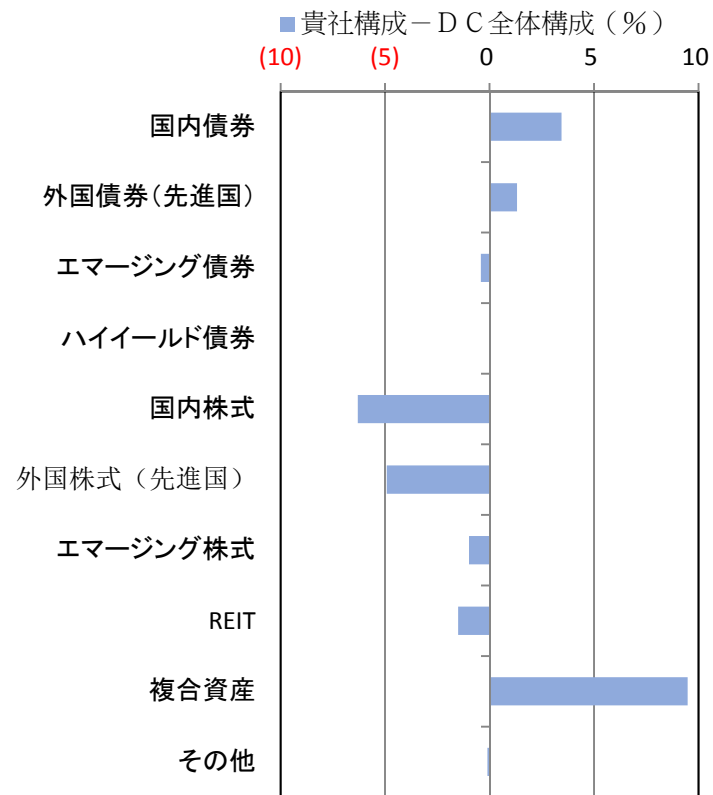
純資産残高の資産別構成 (DC専用ファンドのみをもとに作成)

DC全体と貴社の残高構成についてご確認いただけます。

【例】<DCファンド全体と貴社ファンドの資産別残高構成>



【例】<資産別の残高構成割合の差>

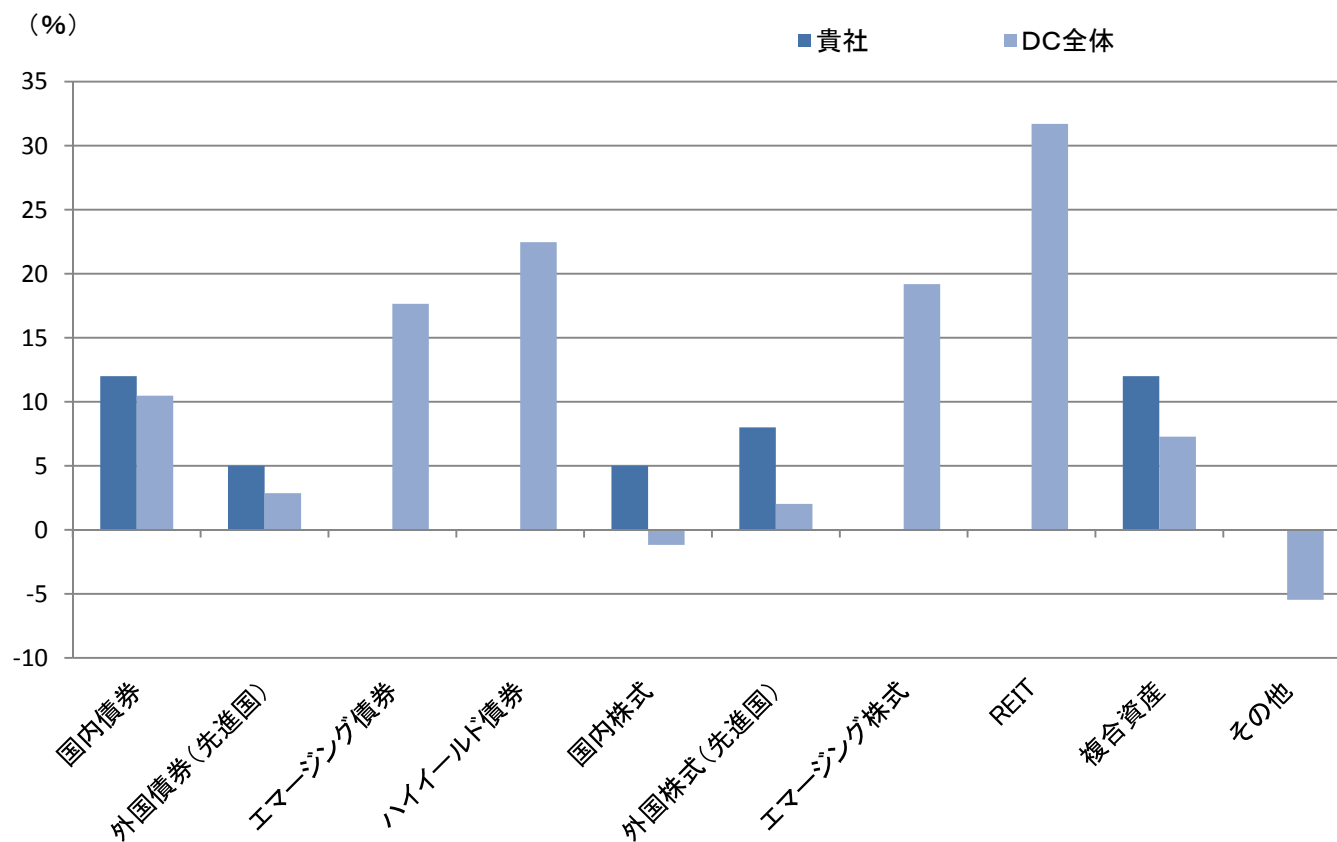


※ DC専用ファンドを対象にMAB作成

資金流出入の状況 (DC専用ファンドのみをもとに作成)

DC全体と貴社の資金流出入状況についてご確認いただけます。

【例】 <DCファンド全体と貴社ファンドの残高に対する資金流出入の割合>



※ DC専用ファンドを対象にMAB作成

- 本レポートに関する著作権、知的財産権等一切の権利は三菱アセット・ブレインズ株式会社(以下、MAB)に帰属し、許可なく複製、転載、引用することを禁じます。
- 本レポートは、MABが信頼できると判断した情報源から入手した本レポート作成基準日現在における情報をもとに作成しておりますが、当該情報の正確性を保証するものではありません。
- MABは、本レポートの利用に関連して発生した一切の損害について何らの責任も負いません。
- 本レポート中のグラフ・数値等は、あくまでも本レポート作成基準日までの過去の実績を示すものであり、将来の運用成果を保証するものではありません。
- 本レポートは、情報提供を目的としたものであり、投資信託の勧誘のために作成されたものではありません。

【照会先】

三菱アセット・ブレインズ株式会社

アナリストグループ

標(しめぎ)・勝盛・大野

03-6721-1039

analyst@mab.co.jp

〒107-0062

東京都港区南青山1丁目1番1号 新青山ビル西館8階

TEL:03-6721-1010 FAX:03-6721-1020

URL: <http://www.mab.jp/>

金融商品取引業者 関東財務局長(金商)第1085号

加入協会名 一般社団法人 日本投資顧問業協会