

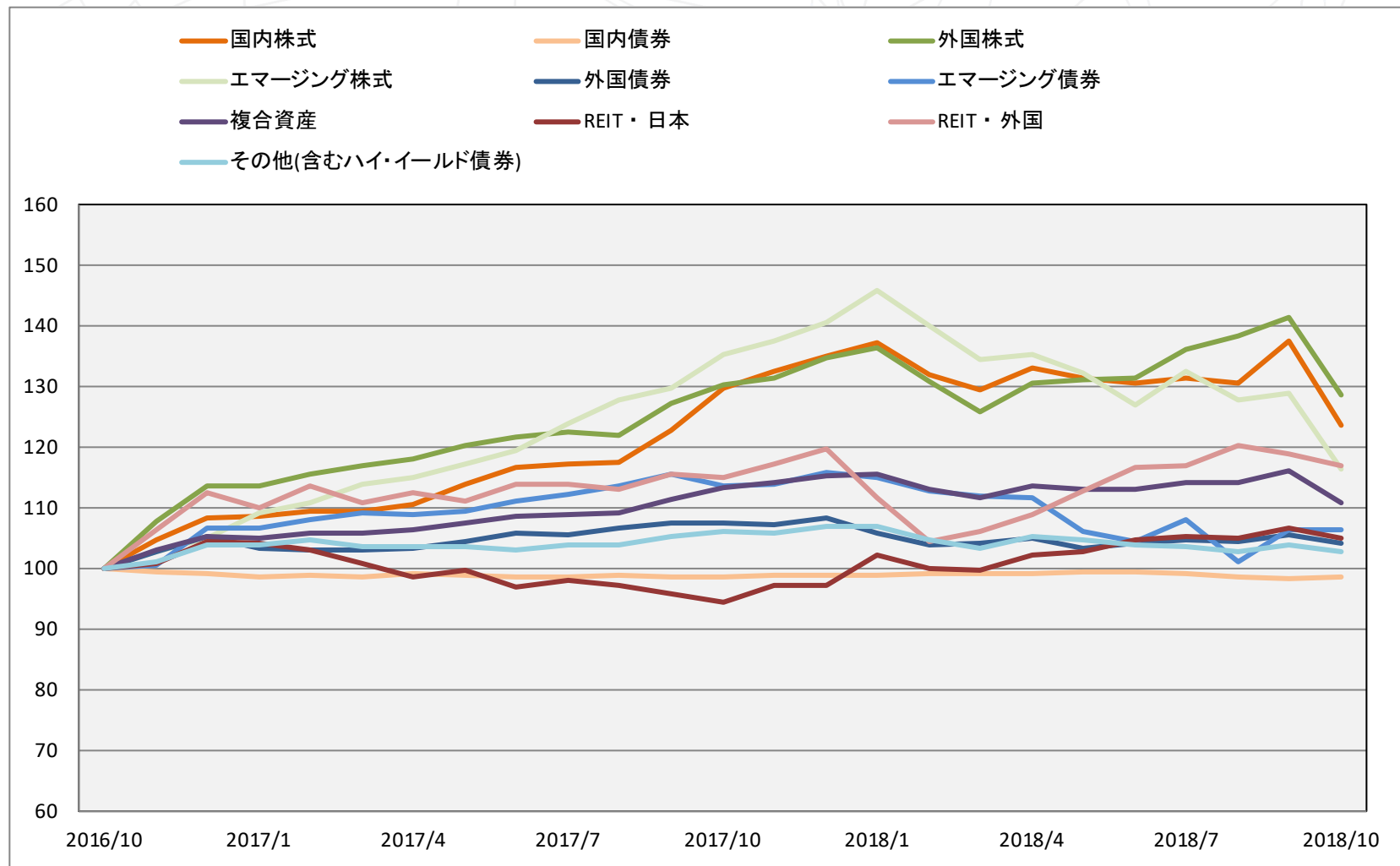
～速報版～

# DC投信マーケット概況 2018年11月号（2018年10月末基準）

2018年11月6日作成

- **本レポートにおけるDCファンドとは、当社のDCファンド分類上「DC専用」「DC共用」に該当するファンドを指します。**  
運用会社様にご協力を頂き、DCファンド分類の見直しを実施致しました。
- **国内株式型**  
国内株式を主たる投資対象とするファンド。
- **国内債券型**  
国内債券を主たる投資対象とするファンド。
- **外国株式型**  
外国株式のうち、先進国の株式を主たる投資対象とするファンド。先進国とはMSCI-KOKUSAI構成国とします。
- **エマージング株式型**  
外国株式のうち、新興国の株式を主たる投資対象とするファンド。新興国とはMSCIワールドに含まれない国とします。
- **外国債券型**  
外国債券のうち、先進国の債券を主たる投資対象とするファンド。先進国とはFTSE世界国債指数採用国とニュージーランドとします。
- **エマージング債券型**  
外国債券のうち、新興国の債券を主たる投資対象とするファンド。新興国とはFTSE世界国債指数に含まれない国からニュージーランドを除いた国とします。
- **複合資産型**  
株式および債券を主たる投資対象とするバランス型ファンド。
- **不動産投信型**  
REITを主たる投資対象とするファンド。国内REIT、外国REIT双方を含みます。
- **その他**  
上記いずれの分類にも属さないファンド。ハイイールド債券を主な投資対象とするファンド、CBファンドもこの分類に入ります。  
なお、単位型投信は主たる投資対象によって上記分類のいずれかに含まれます。

# 分類別累積パフォーマンス



※ 公社債投信等を除くDCファンド(専用・共用)について月間収益率をカテゴリー別に単純平均し、24か月前を100として指数化したもの。

# 分類別パフォーマンス

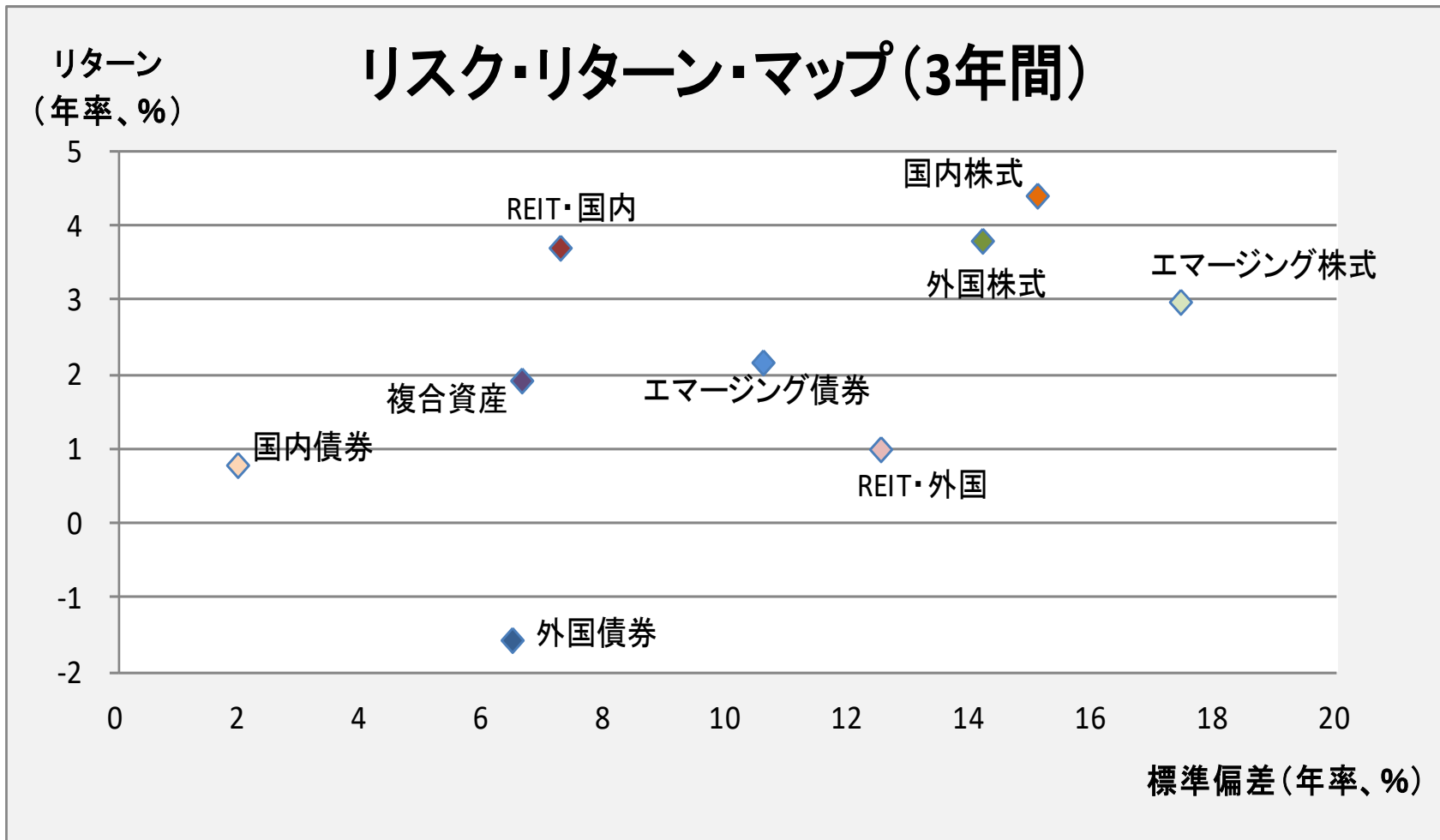
	2017年11月	2017年12月	2018年1月	2018年2月	2018年3月	2018年4月	2018年5月	2018年6月	2018年7月	2018年8月	2018年9月	2018年10月	直近3ヵ月	直近6ヵ月	直近12ヵ月
REIT・日本	外国株式	REIT・日本	国内債券	REIT・外国	外国株式	REIT・外国	REIT・外国	エマーヅング株式	REIT・外国	国内株式	エマーヅング債券	REIT・外国	REIT・外国	REIT・外国	REIT・日本
2.9%	2.6%	5.1%	0.3%	1.6%	3.8%	3.5%	3.5%	4.3%	2.8%	5.2%	0.2%	-0.1%	7.4%	11.1%	
国内株式	エマーヅング株式	エマーヅング株式	エマーヅング債券	外国債券	国内株式	REIT・日本	REIT・日本	外国株式	外国株式	エマーヅング債券	国内債券	REIT・日本	REIT・日本	REIT・外国	
2.1%	2.2%	3.8%	-1.9%	0.4%	2.9%	0.6%	2.1%	3.6%	1.7%	5.2%	0.1%	-0.4%	2.8%	1.7%	
REIT・外国	REIT・外国	国内株式	REIT・日本	国内債券	REIT・外国	外国株式	外国債券	エマーヅング債券	複合資産	外国株式	その他(含むハイ・イールド債券)	外国債券	国内債券	国内債券	
1.9%	2.2%	1.5%	-2.0%	0.1%	2.7%	0.4%	0.9%	3.4%	-0.1%	2.1%	-1.1%	-0.5%	-0.7%	-0.2%	
エマーヅング株式	国内株式	外国株式	その他(含むハイ・イールド債券)	REIT・日本	REIT・日本	国内債券	外国株式	複合資産	外国債券	複合資産	外国債券	国内債券	国内債券	外国株式	
1.6%	1.9%	1.3%	-2.0%	-0.5%	2.5%	0.2%	0.4%	1.1%	-0.3%	1.7%	-1.3%	-0.7%	-0.7%	-1.2%	
外国株式	エマーヅング債券	複合資産	外国債券	エマーヅング債券	その他(含むハイ・イールド債券)	複合資産	国内債券	国内株式	REIT・日本	REIT・日本	REIT・日本	REIT・日本	その他(含むハイ・イールド債券)	外国株式	
0.8%	1.6%	0.2%	-2.0%	-0.9%	1.8%	-0.5%	0.0%	0.8%	-0.4%	1.6%	-1.5%	-0.9%	-1.4%	-2.1%	
複合資産	複合資産	その他(含むハイ・イールド債券)	複合資産	複合資産	複合資産	その他(含むハイ・イールド債券)	複合資産	外国債券	国内債券	外国債券	REIT・外国	エマーヅング債券	複合資産	外国債券	
0.7%	1.2%	-0.1%	-2.2%	-1.2%	1.6%	-0.5%	0.0%	0.6%	-0.5%	1.1%	-1.6%	-1.4%	-2.3%	-3.0%	
国内債券	その他(含むハイ・イールド債券)	国内債券	国内株式	その他(含むハイ・イールド債券)	外国債券	国内株式	国内株式	REIT・日本	国内株式	その他(含むハイ・イールド債券)	複合資産	複合資産	その他(含むハイ・イールド債券)	その他(含むハイ・イールド債券)	
0.2%	1.1%	-0.2%	-3.7%	-1.2%	0.7%	-1.3%	-0.8%	0.5%	-0.6%	0.9%	-4.4%	-2.9%	-2.6%	-3.3%	
エマーヅング債券	外国債券	エマーヅング債券	エマーヅング株式	国内株式	エマーヅング株式	外国債券	その他(含むハイ・イールド債券)	REIT・外国	その他(含むハイ・イールド債券)	エマーヅング株式	外国株式	外国株式	エマーヅング債券	国内株式	
0.2%	0.9%	-0.6%	-4.0%	-2.0%	0.6%	-1.7%	-0.9%	0.4%	-0.7%	0.8%	-9.0%	-5.6%	-4.7%	-4.8%	
外国債券	国内債券	外国債券	外国株式	外国株式	国内債券	エマーヅング株式	エマーヅング債券	国内債券	エマーヅング株式	国内債券	エマーヅング株式	国内株式	国内株式	エマーヅング債券	
-0.1%	0.1%	-2.1%	-4.2%	-3.9%	-0.1%	-2.2%	-1.6%	-0.2%	-3.6%	-0.3%	-9.8%	-6.0%	-7.2%	-6.4%	
その他(含むハイ・イールド債券)	REIT・日本	REIT・外国	REIT・外国	エマーヅング株式	エマーヅング債券	エマーヅング債券	エマーヅング株式	その他(含むハイ・イールド債券)	エマーヅング債券	REIT・外国	国内株式	エマーヅング株式	エマーヅング株式	エマーヅング株式	
-0.3%	0.0%	-6.6%	-6.6%	-4.0%	-0.2%	-5.0%	-4.0%	-0.3%	-6.4%	-1.3%	-10.1%	-12.3%	-14.1%	-14.1%	

リターン  
上位



リターン  
下位

※ 公社債投信等を除くDCファンド(専用・共用)について各期間別の収益率をカテゴリー別に単純平均し作成したランキング表。



※ 公社債投信等を除くDCファンド(専用・共用)のうち運用実績を3年以上有するファンドについて、過去3年間のリターンと標準偏差をカテゴリー別に単純平均しプロットしたものの。

# 2018年10月 新規設定ファンド(過去2年間)

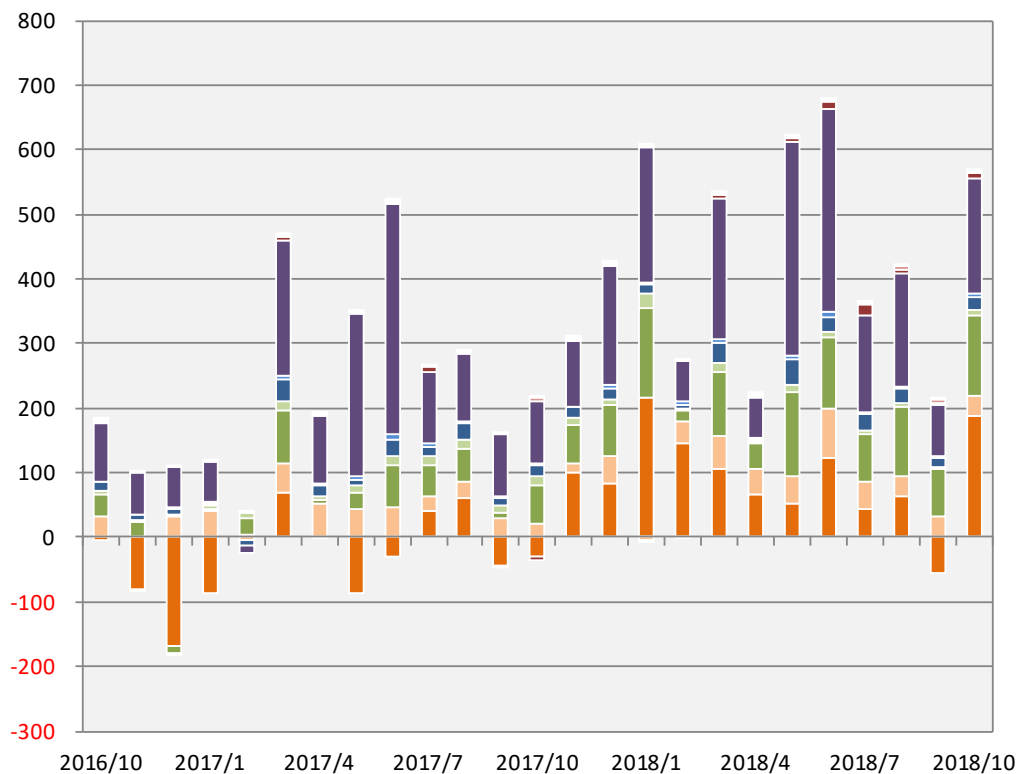
	ファンド名	運用会社	設定額	純資産額	分類	設定日	販売手数料 (上限%)	運用管理 費用(%)	決算回数	主な販売会社	DC専用/ DC共用
			(百万円)	(百万円)							
1	野村リアルグローブ・オープン(確定拠出年金向け)	野村	1	1	国内株式	2018/10/31	0.00	0.92	1	野村証券DC、SBI証券DC、野村信託銀行DC	DC専用
2	SBI-PIMCO世界債券アクティブファンド(DC)	SBI債券	0	0	外国債券	2018/10/4	0.00	0.81	1	SBI証券DC	DC専用
3	三菱UFJ DC年金インデックス(国内株式)	三菱UFJ国際	1	1	国内株式	2018/9/26	0.00	0.16	1	三菱UFJ信託銀行	DC専用
4	三菱UFJ DC年金インデックス(先進国株式)	三菱UFJ国際	1	1	外国株式	2018/9/26	0.00	0.17	1	三菱UFJ信託銀行	DC専用
5	三菱UFJ DC年金インデックス(先進国債券)	三菱UFJ国際	1	1	外国債券	2018/9/26	0.00	0.16	1	三菱UFJ信託銀行	DC専用
6	9資産分散投資・スタンダード<DC年金>	AM-One	1	1	複合資産	2018/7/30	0.00	0.17	1	みずほ銀行DC	DC専用
7	楽天・インデックス・バランス(DC年金)	楽天	12	246	複合資産	2018/5/25	0.00	0.06	1	三井住友信託銀行DC、楽天証券DC	DC専用
8	マイターゲット2060(確定拠出年金向け)	野村	1	96	複合資産	2018/3/9	0.00	0.39	1	野村証券、野村信託銀行	DC専用
9	マイターゲット2035(確定拠出年金向け)	野村	1	119	複合資産	2018/3/9	0.00	0.39	1	野村証券、野村信託銀行	DC専用
10	マイターゲット2045(確定拠出年金向け)	野村	1	75	複合資産	2018/3/9	0.00	0.39	1	野村証券、野村信託銀行	DC専用
11	マイターゲット2055(確定拠出年金向け)	野村	1	25	複合資産	2018/3/9	0.00	0.39	1	野村証券、野村信託銀行	DC専用
12	4資産分散投資・スタンダード<DC年金>	AM-One	1	180	複合資産	2018/2/28	0.00	0.17	1	みずほ銀行DC	DC専用
13	DCターゲット・イヤーファンド2055	三井住友トラスト	1	2	複合資産	2018/2/27	0.00	0.46	1	三井住友信託銀行	DC専用
14	たわらノーロード最適化バランス(保守型)	AM-One	1	3	複合資産	2018/1/24	0.00	0.54	1	SBI証券、楽天証券	DC共用
15	たわらノーロード最適化バランス(安定型)	AM-One	1	3	複合資産	2018/1/24	0.00	0.54	1	SBI証券、楽天証券	DC共用
16	たわらノーロード最適化バランス(安定成長型)	AM-One	1	25	複合資産	2018/1/24	0.00	0.54	1	SBI証券、楽天証券	DC共用
17	たわらノーロード最適化バランス(成長型)	AM-One	1	11	複合資産	2018/1/24	0.00	0.54	1	SBI証券、楽天証券	DC共用
18	たわらノーロード最適化バランス(積極型)	AM-One	1	30	複合資産	2018/1/24	0.00	0.54	1	SBI証券、楽天証券	DC共用
19	アムンディ・ジャパン・プラス債券ファンド(年1回決算)	アムンディ	0	1	外国債券	2018/1/12	0.00	0.62	1	りそな銀行	DC共用
20	収益追求(資産・運用手法分散)投資ファンド	日興	10	10	複合資産	2017/12/27	2.16	0.38	1	三井住友信託銀行	DC共用
21	野村DC・PIMCO・世界インカム戦略F(ヘッジあり)	野村	1	91	外国債券	2017/12/22	0.00	1.08	1	野村証券、野村信託銀行	DC専用
22	DCダイワ・グローバルREITアクティブ・ファンド	大和	1	15	REIT・外国	2017/12/18	0.00	1.17	1	りそな銀行	DC専用
23	三菱UFJターゲット・イヤーF2055(確定拠出年金)	三菱UFJ国際	10	15	複合資産	2017/12/11	0.00	0.39	1	三菱UFJ銀行DC、三菱UFJ信託銀行DC	DC専用
24	三菱UFJターゲット・イヤーF2035(確定拠出年金)	三菱UFJ国際	10	25	複合資産	2017/12/11	0.00	0.39	1	三菱UFJ銀行DC、三菱UFJ信託銀行DC	DC専用
25	三菱UFJターゲット・イヤーF2045(確定拠出年金)	三菱UFJ国際	10	18	複合資産	2017/12/11	0.00	0.39	1	三菱UFJ銀行DC、三菱UFJ信託銀行DC	DC専用
26	三菱UFJ DC年金バランス(株式15)	三菱UFJ国際	10	325	複合資産	2017/12/6	0.00	0.18	1	三菱UFJ銀行DC、三菱UFJ信託銀行DC	DC専用
27	三菱UFJ DC年金バランス(株式40)	三菱UFJ国際	10	462	複合資産	2017/12/6	0.00	0.19	1	三菱UFJ銀行DC、三菱UFJ信託銀行DC	DC専用
28	三菱UFJ DC年金バランス(株式65)	三菱UFJ国際	10	340	複合資産	2017/12/6	0.00	0.21	1	三菱UFJ銀行DC、三菱UFJ信託銀行DC	DC専用
29	たわらノーロードスマートグローバルバランス(成長型)	AM-One	1	376	複合資産	2017/11/24	0.00	0.54	1	みずほ銀行DC、みずほ銀行	DC共用
30	たわらノーロードスマートグローバルバランス(積極型)	AM-One	1	735	外国株式	2017/11/24	0.00	0.54	1	みずほ銀行DC、みずほ銀行	DC共用

※ 公社債投信等を除くDCファンド(専用・共用)

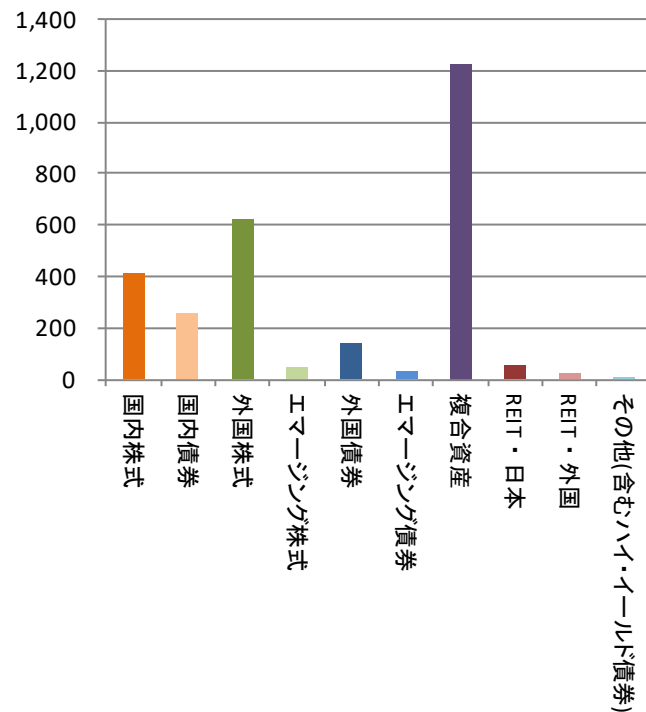
# ファンド分類別 月間流出入額推移(DC専用ファンド)



(億円) 月間資金流出入額推移



(億円) 直近6ヵ月資金流出入額累積



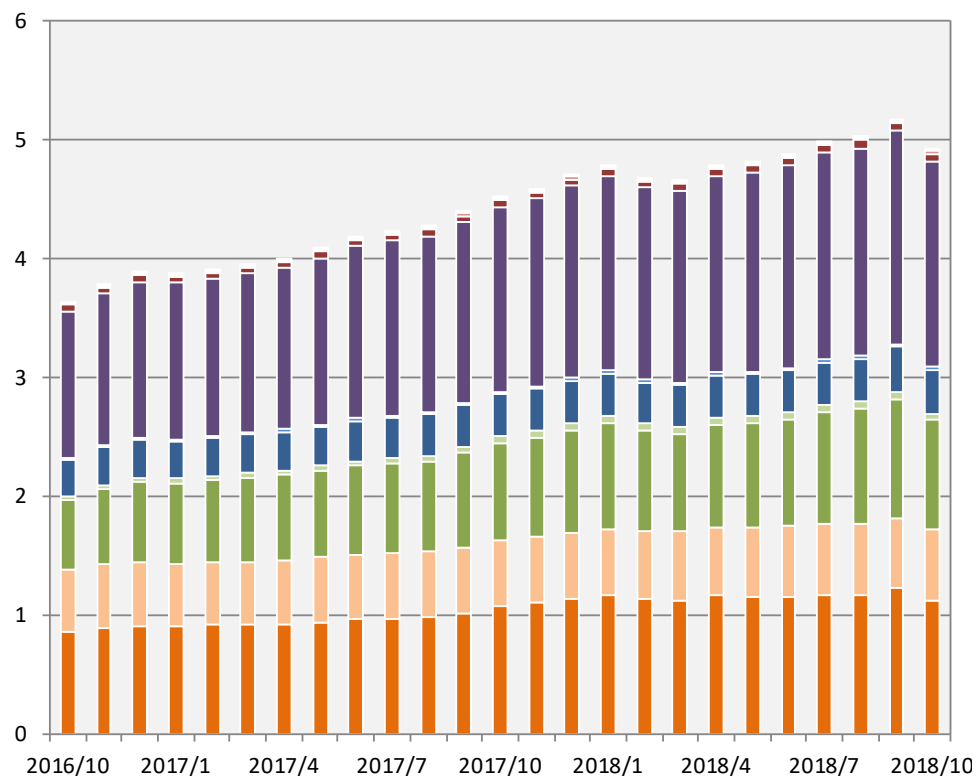
※ 公社債投信等を除くDC専用ファンド

# ファンド分類別 純資産額(DC専用ファンド)

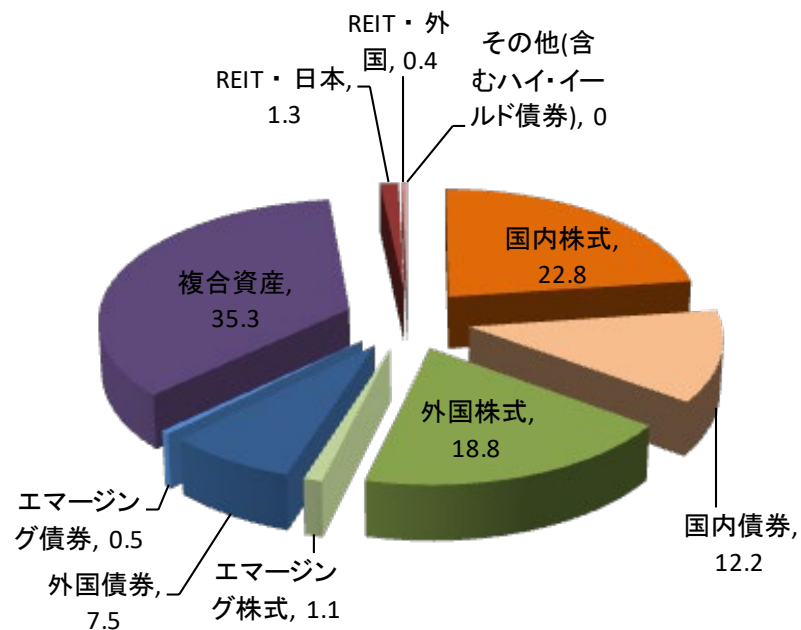
- 国内株式
- 国内債券
- 外国株式
- エマージング株式
- 外国債券
- エマージング債券
- 複合資産
- REIT・日本
- REIT・外国
- その他(含むハイ・イールド債券)

(兆円)

### 純資産額推移



### ファンド分類別 構成比(%)



※ 公社債投信等を除くDC専用ファンド



# 2018年10月 純資産額上位30ファンド(DC専用ファンド)

	ファンド名	運用会社	大分類	純資産 残高 (百万円)	リターン(%)			流出入額 (百万円)	運用管理 費用(%)	アクティブ /パッシブ	主な販売会社
					1ヵ月	6ヵ月	1年				
1	三菱UFJプライムバランス(安定成長型)(確定拠出年金)	三菱UFJ国際	複合資産	185,414	-4.6	-2.3	-1.5	1,067	0.25	パッシブ	三菱UFJ銀行DC、百五銀行DC 他
2	野村外国株式インデックスF・MSCI-KOKUSAI(確定拠出年金)	野村	外国株式	163,285	-8.8	0.5	0.6	1,196	0.24	パッシブ	野村證券DC、三井住友海上火災保険DC 他
3	DIAM外国株式インデックスファンド<DC年金>	AM-One	外国株式	136,012	-8.8	0.5	0.6	1,371	0.27	パッシブ	第一生命DC、百五銀行DC、八十二銀行DC 他
4	DCダイワ外国債券インデックス	大和	外国債券	115,672	-1.8	-0.7	-2.7	695	0.25	パッシブ	大和証券DC、みずほ銀行DC 他
5	三菱UFJプライムバランス(成長型)(確定拠出年金)	三菱UFJ国際	複合資産	115,334	-7.0	-3.2	-2.4	1,067	0.26	パッシブ	三菱UFJ銀行DC、百五銀行DC 他
6	DC日本債券インデックスS	三井住友トラスト	国内債券	108,343	0.2	-0.6	-0.1	463	0.17	パッシブ	三井住友信託銀行DC、三井住友海上火災保険DC 他
7	DC国内債券インデックスファンド	三菱UFJ国際	国内債券	107,458	0.2	-0.6	0.0	339	0.17	パッシブ	三菱UFJ信託銀行DC、みずほ銀行DC 他
8	DIAM国内株式インデックスファンド<DC年金>	AM-One	国内株式	96,280	-9.4	-6.5	-5.0	1,678	0.24	パッシブ	第一生命DC、みずほ銀行DC 他
9	DC日本株式インデックスL	三井住友トラスト	国内株式	93,199	-9.4	-6.5	-4.9	805	0.21	パッシブ	三井住友信託銀行DC、三井住友海上火災保険DC
10	DC国内株式インデックスファンド	三菱UFJ国際	国内株式	89,624	-9.4	-6.5	-5.0	2,198	0.22	パッシブ	三菱UFJ信託銀行DC、三菱UFJ銀行DC 他
11	分散投資コア戦略ファンドS	三井住友トラスト	複合資産	76,896	-4.1	-2.8	-3.3	1,870	1.08	アクティブ	三井住友信託銀行DC、北海道銀行DC
12	DCマイセレクション50	三井住友トラスト	複合資産	75,920	-4.7	-2.4	-1.7	378	0.31	パッシブ	三井住友信託銀行DC、愛媛銀行DC 他
13	三菱UFJプライムバランス(安定型)(確定拠出年金)	三菱UFJ国際	複合資産	74,685	-2.3	-1.4	-0.9	411	0.24	パッシブ	三菱UFJ銀行DC、百五銀行DC 他
14	マイバランス50(確定拠出年金)	野村	複合資産	74,639	-4.8	-2.1	-1.5	489	0.25	パッシブ	野村證券DC、西日本シティ銀行DC
15	DCダイワ日本株式インデックス	大和	国内株式	67,801	-9.5	-6.6	-5.1	1,177	0.27	パッシブ	大和証券DC、みずほ銀行DC 他
16	マイバランス70(確定拠出年金)	野村	複合資産	67,317	-6.6	-3.0	-2.2	511	0.26	パッシブ	野村證券DC、西日本シティ銀行DC
17	DCダイワ外国株式インデックス	大和	外国株式	65,147	-8.8	0.4	0.6	1,228	0.27	パッシブ	大和証券DC、みずほ銀行DC 他
18	野村国内債券インデックスファンド(確定拠出年金)	野村	国内債券	58,551	0.2	-0.6	-0.1	90	0.17	パッシブ	野村證券DC、あいおいニッセイ同和損害保険DC 他
19	分散投資コア戦略ファンドA	三井住友トラスト	複合資産	57,327	-3.0	-2.7	-3.2	883	1.08	アクティブ	三井住友信託銀行DC
20	DC・ダイワ・バリュー株・オープン	大和	国内株式	54,532	-8.9	-8.1	-7.8	462	1.64	アクティブ	大和証券DC、みずほ銀行DC 他
21	野村国内株式インデックスF・TOPIX(確定拠出年金)	野村	国内株式	52,986	-9.4	-6.5	-4.9	916	0.21	パッシブ	野村證券DC、武蔵野銀行DC 他
22	DC外国株式インデックスL	三井住友トラスト	外国株式	52,086	-8.8	0.5	0.7	449	0.27	パッシブ	三井住友信託銀行DC、みずほ銀行DC 他
23	DC日本債券インデックスP	三井住友トラスト	国内債券	50,014	0.2	-0.6	0.0	299	0.12	パッシブ	三井住友信託銀行DC
24	DCマイセレクション75	三井住友トラスト	複合資産	49,529	-7.0	-3.3	-2.5	257	0.35	パッシブ	三井住友信託銀行DC、紀陽銀行DC 他
25	インデックスコレクション(バランス株式30)	三井住友トラスト	複合資産	49,297	-3.0	-1.6	-1.1	968	0.18	アクティブ	三井住友信託銀行DC
26	DC日本債券インデックスL	三井住友トラスト	国内債券	48,768	0.2	-0.6	0.0	170	0.13	パッシブ	三井住友信託銀行DC
27	野村DC外国株式インデックスF・MSCI-KOKUSAI	野村	外国株式	47,618	-8.8	0.5	0.6	1,061	0.24	パッシブ	野村證券DC、労働金庫連合会DC 他
28	DC世界経済インデックスファンド	三井住友トラスト	複合資産	46,703	-5.6	-3.8	-4.1	589	0.54	パッシブ	三井住友信託銀行DC、北海道銀行DC
29	三井住友・DC外国株式インデックスファンドS	三井住友	外国株式	46,453	-8.8	0.5	0.7	993	0.17	パッシブ	住友生命DC、三井住友銀行DC
30	DCマイセレクション25	三井住友トラスト	複合資産	44,965	-2.5	-1.7	-1.2	307	0.28	パッシブ	三井住友信託銀行DC、岡三証券DC 他

※ 公社債投信等を除くDC専用ファンド

# 2018年10月 国内株式型(DC専用、共用ファンド)

## <月間収益率上位15ファンド>

ファンド名	運用会社	リターン(%)			純資産 残高 (百万円)	資金流入 (百万円)		運用管理 費用(%)	決算回数	アクティブ/ パッシブ
		1ヵ月	6ヵ月	1年		1ヵ月	6ヵ月			
1 DC日産株ファンド	三井住友トラスト	-3.3	-8.2	-1.8	3,221	81	150	0.30	1	パッシブ
2 ファンド・コロワイド<DC年金>	AM-One	-5.4	-1.6	28.3	318	4	24	0.81	1	パッシブ
3 大塚グループ株式ファンド(確定拠出年金)	野村	-5.6	-5.4	14.8	1,076	-9	28	0.86	1	パッシブ
4 ARTテクニカル運用日本株式ファンド	三井住友トラスト	-6.9	-8.1	-10.6	913	-19	-95	1.51	1	アクティブ
5 年金積立アクティブ・ダイナミクス	日興	-7.1	-7.9	-3.1	1,740	-1	-35	2.05	1	アクティブ
6 たわらノロードplus国内株式高配当最小分散戦略	AM-One	-7.1	-5.8	-3.4	308	-54	-328	0.76	1	アクティブ
7 損保ジャパン・日本株オープン(DC年金)	損保日本興業	-7.7	-5.4	-3.8	522	22	44	1.62	1	アクティブ
8 損保ジャパン・日本株ファンド	損保日本興業	-7.7	-5.4	-3.8	4,166	12	9	1.51	1	アクティブ
9 シュローダー・日本ファンド(確定拠出年金)	シュローダー	-8.1	-10.9	-9.1	16,276	-46	-463	1.44	1	アクティブ
10 DCニッセイ日本勝ち組ファンド	ニッセイ	-8.1	-6.4	-6.7	671	14	4	1.08	1	アクティブ
11 ディープバリュール株オープン	AM-One	-8.1	-6.2	-4.3	821	0	-26	1.35	1	アクティブ
12 日本株・アクティブ・セレクト・オープン	三井住友	-8.4	-8.4	-6.1	1,115	20	-28	1.62	1	アクティブ
13 MHAM日本バリュール株<DC年金>	AM-One	-8.4	-5.2	-2.7	8,124	184	568	1.84	1	アクティブ
14 三菱UFJバリュールオープン	三菱UFJ国際	-8.4	-7.3	-6.6	6,161	28	284	1.67	1	アクティブ
15 SBIトピックス100インデックスF<DC年金>	SBI	-8.5	-4.1	-3.2	6,040	101	346	0.26	1	パッシブ

## <直近1年間収益率上位15ファンド>

ファンド名	運用会社	リターン(%)			純資産 残高 (百万円)	資金流入 (百万円)		運用管理 費用(%)	決算回数	アクティブ/ パッシブ
		1ヵ月	6ヵ月	1年		1ヵ月	6ヵ月			
1 ファンド・コロワイド<DC年金>	AM-One	-5.4	-1.6	28.3	318	4	24	0.81	1	パッシブ
2 大塚グループ株式ファンド(確定拠出年金)	野村	-5.6	-5.4	14.8	1,076	-9	28	0.86	1	パッシブ
3 MHAM日本成長株ファンド<DC年金>	AM-One	-14.5	-7.5	8.0	19,519	616	3,599	1.67	1	アクティブ
4 スパークス・新・国際優良日本株ファンド	スパークス	-13.4	-1.4	4.2	111,257	5,887	17,477	1.77	1	アクティブ
5 ニッセイ健康応援ファンド	ニッセイ	-12.6	-5.6	2.6	24,413	2,771	16,881	1.58	1	アクティブ
6 日本インデックス225DCファンド	岡三	-9.1	-1.1	1.8	2,255	102	80	0.25	1	パッシブ
7 DCニッセイ日経225インデックスファンドA	ニッセイ	-9.1	-1.6	1.4	3,082	617	1,396	0.18	1	パッシブ
8 DC日本連続増成成長株オープン	岡三	-11.0	-6.1	1.4	8	1	3	1.22	1	アクティブ
9 DCニッセイ日経225インデックスファンドB	ニッセイ	-9.1	-1.6	1.4	2,926	322	989	0.21	1	パッシブ
10 ニッセイ日経225インデックスファンド	ニッセイ	-9.1	-1.6	1.4	146,106	12,404	8,415	0.27	1	パッシブ
11 みずほ日経平均ファンド<DC年金>	AM-One	-9.0	-1.6	1.3	423	47	71	0.27	1	パッシブ
12 野村日経225インデックスファンド(確定拠出年金)	野村	-9.1	-1.7	1.3	3,213	351	692	0.27	1	パッシブ
13 Smart-i日経225インデックス	りそなAM	-9.1	-1.7	1.3	969	69	182	0.18	1	パッシブ
14 朝日ライフDC日経平均ファンド	朝日ライフ	-9.0	-1.7	1.2	1,087	12	7	0.27	1	パッシブ
15 たわらノロード日経225	AM-One	-9.1	-1.7	1.2	9,672	3,083	4,319	0.18	1	パッシブ

## <直近6ヵ月収益率上位15ファンド>

ファンド名	運用会社	リターン(%)			純資産 残高 (百万円)	資金流入 (百万円)		運用管理 費用(%)	決算回数	アクティブ/ パッシブ
		1ヵ月	6ヵ月	1年		1ヵ月	6ヵ月			
1 日本インデックス225DCファンド	岡三	-9.1	-1.1	1.8	2,255	102	80	0.25	1	パッシブ
2 スパークス・新・国際優良日本株ファンド	スパークス	-13.4	-1.4	4.2	111,257	5,887	17,477	1.77	1	アクティブ
3 DCニッセイ日経225インデックスファンドA	ニッセイ	-9.1	-1.6	1.4	3,082	617	1,396	0.18	1	パッシブ
4 みずほ日経平均ファンド<DC年金>	AM-One	-9.0	-1.6	1.3	423	47	71	0.27	1	パッシブ
5 DCニッセイ日経225インデックスファンドB	ニッセイ	-9.1	-1.6	1.4	2,926	322	989	0.21	1	パッシブ
6 ニッセイ日経225インデックスファンド	ニッセイ	-9.1	-1.6	1.4	146,106	12,404	8,415	0.27	1	パッシブ
7 ファンド・コロワイド<DC年金>	AM-One	-5.4	-1.6	28.3	318	4	24	0.81	1	パッシブ
8 野村日経225インデックスファンド(確定拠出年金)	野村	-9.1	-1.7	1.3	3,213	351	692	0.27	1	パッシブ
9 朝日ライフDC日経平均ファンド	朝日ライフ	-9.0	-1.7	1.2	1,087	12	7	0.27	1	パッシブ
10 たわらノロード日経225	AM-One	-9.1	-1.7	1.2	9,672	3,083	4,319	0.18	1	パッシブ
11 eMAXIS日経225インデックス	三菱UFJ国際	-9.1	-1.7	1.2	32,063	11,705	4,975	0.43	1	パッシブ
12 三菱UFJインデックス225(確定拠出年金)	三菱UFJ国際	-9.1	-1.7	1.1	10,176	321	454	0.54	1	パッシブ
13 Smart-i日経225インデックス	りそなAM	-9.1	-1.7	1.3	969	69	182	0.18	1	パッシブ
14 <DC>インデックスファンド225	三菱UFJ国際	-9.1	-1.7	1.0	6,383	356	50	0.56	1	パッシブ
15 三井住友・日経225オープン	三井住友	-9.1	-1.8	1.2	6,475	199	-85	0.76	1	パッシブ

## <シャープレシオ(過去3年間)>

ファンド名	運用会社	シャープ レシオ	リターン (年率:%)	リスク (年率:%)	純資産 残高 (百万円)	運用管理 費用(%)	決算回数	アクティブ/ パッシブ
		3年	3年	3年				
1 MHAM日本成長株ファンド<DC年金>	AM-One	1.1	20.2	17.8	19,519	1.67	1	アクティブ
2 インベスコ・店頭・成長株オープン	インベスコ	0.9	17.5	19.2	11,102	1.08	1	アクティブ
3 ひふみプラス	レオス	0.9	12.9	14.6	589,065	1.06	1	アクティブ
4 ファンド・コロワイド<DC年金>	AM-One	0.9	17.8	20.0	318	0.81	1	パッシブ
5 明治安田DC中小型株式オープン	明治安田	0.8	12.6	15.7	2,714	1.76	1	アクティブ
6 スパークス・新・国際優良日本株ファンド	スパークス	0.8	10.6	13.4	111,257	1.77	1	アクティブ
7 大和ベストチョイス・オープン	大和	0.7	13.6	19.9	952	0.99	1	アクティブ
8 大塚グループ株式ファンド(確定拠出年金)	野村	0.7	11.3	17.0	1,076	0.86	1	パッシブ
9 ニッセイ健康応援ファンド	ニッセイ	0.7	9.3	14.0	24,413	1.58	1	アクティブ
10 三井住友・ライフビュー・日本株式ファンド	三井住友	0.6	8.6	14.2	1,766	1.40	1	アクティブ
11 DCダイワ中小型株式ファンド	大和	0.6	9.9	17.3	846	1.64	1	アクティブ
12 <DC>日本株オープン35	三菱UFJ国際	0.5	8.8	17.6	82	1.62	1	アクティブ
13 コモンズ30ファンド	コモンズ	0.5	6.9	13.8	14,343	1.06	1	アクティブ
14 年金積立JGロース	日興	0.5	6.8	14.1	23,912	0.89	1	アクティブ
15 MHAMジャパンオープン	AM-One	0.5	6.8	14.2	1,770	1.62	1	アクティブ

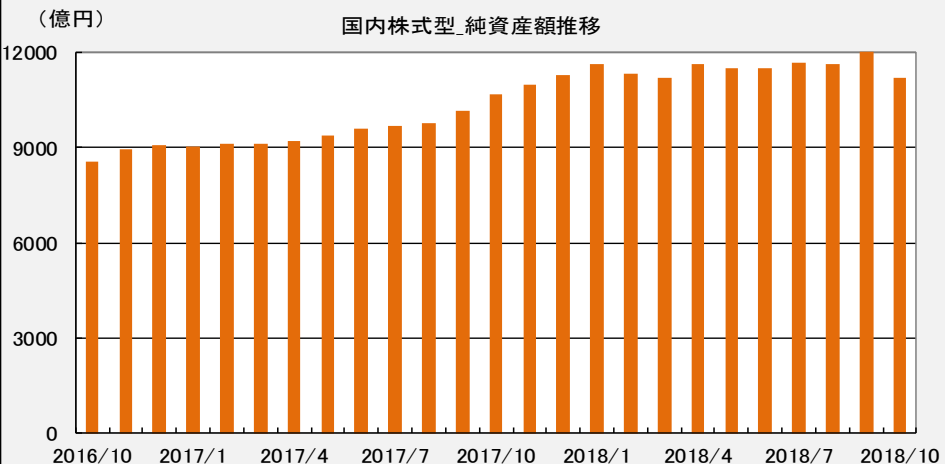
※ 公社債投信等を除くDCファンド(専用・共用)

# 2018年10月 国内株式型(DC専用ファンド)

## 資金流出入額推移



## 純資産額推移



### <月間資金流出入額上位15ファンド>

順位	ファンド名	運用会社	資金流出入 (百万円)			純資産 残高 (百万円)	リターン (%)		運用管理 費用(%)	アクティブ/ パッシブ
			1ヵ月	6ヵ月	1年		1ヵ月	6ヵ月		
1	DC国内株式インデックスファンド	三菱UFJ国際	2,198	4,148	11,611	89,624	-9.4	-6.5	0.22	パッシブ
2	DIAM DC国内株式インデックスファンド	AM-One	1,860	5,044	10,882	29,379	-9.4	-6.5	0.17	パッシブ
3	DIAM国内株式インデックスファンド<DC年金>	AM-One	1,678	1,573	6,077	96,280	-9.4	-6.5	0.24	パッシブ
4	DCダイワ日本株式インデックス	大和	1,177	2,418	5,369	67,801	-9.5	-6.6	0.27	パッシブ
5	ひふみ年金	レオス	954	7,181	13,663	18,777	-12.1	-10.1	0.82	アクティブ
6	野村国内株式インデックスF・TOPIX(確定拠出年金)	野村	916	1,334	3,486	52,986	-9.4	-6.5	0.21	パッシブ
7	DC日本株式インデックスL	三井住友トラスト	805	1,288	5,210	93,199	-9.4	-6.5	0.21	パッシブ
8	MHAM日本成長株ファンド<DC年金>	AM-One	616	3,599	6,309	19,519	-14.5	-7.5	1.67	アクティブ
9	野村DC国内株式インデックスF・TOPIX	野村	608	1,031	2,610	16,407	-9.4	-6.5	0.21	パッシブ
10	DC・ダイワ・ストックインデックス225	大和	563	621	1,744	14,916	-9.1	-1.8	0.56	パッシブ
11	DC・ダイワ・バリュー株・オープン	大和	462	1,172	2,799	54,532	-8.9	-8.1	1.64	アクティブ
12	三菱UFJ DCトピックスオープン	三菱UFJ国際	387	242	1,204	23,049	-9.4	-6.6	0.27	パッシブ
13	東京海上セレクション・日本株式	東京海上	386	439	1,908	24,916	-11.7	-8.6	1.62	アクティブ
14	インデックスコレクション(国内株式)	三井住友トラスト	364	499	1,738	18,938	-9.4	-6.5	0.17	パッシブ
15	三井住友・日本株式インデックス年金ファンド	三井住友	363	535	1,574	26,159	-9.5	-6.5	0.27	パッシブ

### <純資産額上位15ファンド>

順位	ファンド名	運用会社	純資産 残高 (百万円)	リターン (%)			流出入額 (百万円)	運用管理 費用(%)	アクティブ/ パッシブ	主な販売会社
				1ヵ月	6ヵ月	1年				
1	DIAM国内株式インデックスファンド<DC年金>	AM-One	96,280	-9.4	-6.5	-5.0	1,678	0.24	パッシブ	第一生命DC、みずほ銀行DC他
2	DC日本株式インデックスL	三井住友トラスト	93,199	-9.4	-6.5	-4.9	805	0.21	パッシブ	三井住友信託銀行DC、三井住友海上火災保険DC
3	DC国内株式インデックスファンド	三菱UFJ国際	89,624	-9.4	-6.5	-5.0	2,198	0.22	パッシブ	三菱UFJ信託銀行DC、三菱UFJ銀行DC他
4	DCダイワ日本株式インデックス	大和	67,801	-9.5	-6.6	-5.1	1,177	0.27	パッシブ	大和証券DC、みずほ銀行DC他
5	DC・ダイワ・バリュー株・オープン	大和	54,532	-8.9	-8.1	-7.8	462	1.64	アクティブ	大和証券DC、みずほ銀行DC他
6	野村国内株式インデックスF・TOPIX(確定拠出年金)	野村	52,986	-9.4	-6.5	-4.9	916	0.21	パッシブ	野村證券DC、武蔵野銀行DC他
7	大和住銀・DC日本バリュー株ファンド	大和住銀	35,189	-8.9	-7.9	-7.0	41	1.84	アクティブ	大和証券DC、三井住友銀行DC他
8	DIAM DC国内株式インデックスファンド	AM-One	29,379	-9.4	-6.5	-4.9	1,860	0.17	パッシブ	みずほ銀行DC、第一生命DC、武蔵野銀行DC他
9	三井住友・日本株式インデックス年金ファンド	三井住友	26,159	-9.5	-6.5	-4.9	363	0.27	パッシブ	住友生命DC、横濱三井日本興業DC証券他
10	トピックス・インデックス・オープン(確定拠出年金)	野村	24,916	-9.5	-6.7	-5.4	306	0.62	パッシブ	野村證券DC、みずほ銀行DC、りそな銀行DC他
11	東京海上セレクション・日本株式	東京海上	24,916	-11.7	-8.6	-6.4	386	1.62	アクティブ	東京海上日動火災保険DC、百十四銀行DC他
12	三菱UFJ DCトピックスオープン	三菱UFJ国際	23,049	-9.4	-6.5	-5.0	387	0.27	パッシブ	三菱UFJ信託銀行DC、三菱UFJ銀行DC他
13	フィデリティ・ジャパン・オープン(確定拠出年金)	フィデリティ	22,970	-14.7	-11.8	-9.8	181	1.49	アクティブ	野村證券DC
14	東京海上セレクション・日本株式TOPIX	東京海上	21,042	-9.4	-6.7	-5.3	322	0.65	パッシブ	東京海上日動火災保険DC、八十二銀行DC
15	大和住銀DC日本株式ファンド	大和住銀	20,522	-9.9	-7.5	-5.4	120	1.19	アクティブ	三井住友銀行DC、大和証券DC、百十四銀行DC他

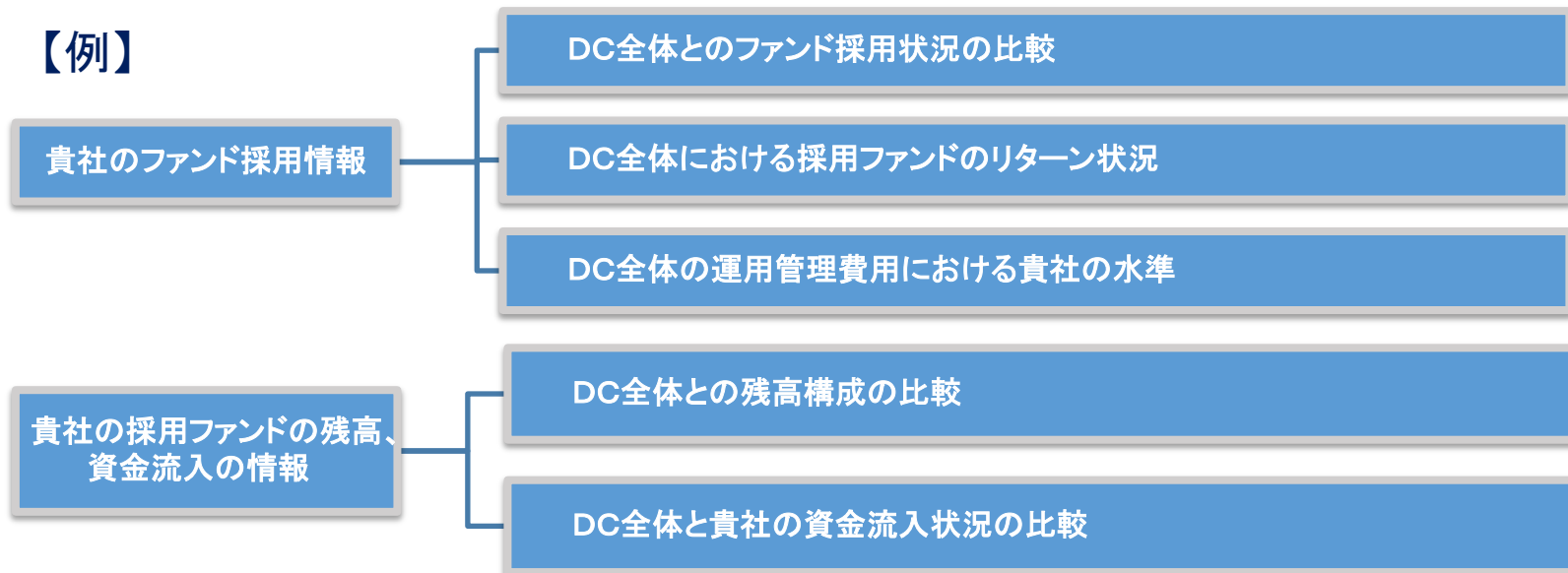
※ 公社債投信等を除くDC専用ファンド

DCファンドデータを用いた  
『貴社のファンド採用状況の分析』のご紹介

## DCファンドデータを用いた『貴社のファンド採用状況の分析』のご紹介

- 弊社MABの投信データを用いることで、貴社のDCファンド採用状況に関する各種分析が可能になります。

### 【例】



上記に限らず、弊社ファンドラインアップ分析などで培った分析等をご提供できます。当レポートに限らず、ご要望等ございましたら、お気軽にご連絡ください。

# 資産分類別の採用ファンド状況 (DC専用、併用ファンドをもとに作成)

DC全体と貴社のファンド採用状況をご確認いただけます。  
(アクティブ、パッシブ別など、より詳細な分析も可能です)

## 【例】<DC採用ファンド一覧と貴社採用ファンド>

(ファンド数)

		DC全体			貴社		
		全体	ヘッジなし	ヘッジあり	全体	ヘッジなし	ヘッジあり
国内債券	一般	52	52		2		
	公社債投信	2	2		1		
	短期	2	2		1		
外国債券(先進国)	グローバル	63	51	12	2	1	1
	その他(地域・単一国)	8	8				
エマージング債券	グローバル	8	8				
	その他(地域・単一国)						
ハイイールド債券	グローバル						
	北米	2	2				
国内株式	一般	88	88		3		
	小型	7	7				
	その他(含むパッシブ)	62	62		1		
外国株式(先進国)	グローバル	61	54	7	2	1	1
	その他(地域・単一国)	5	5				
エマージング株式	グローバル	7	7				
	BRICS	1	1				
	その他(地域・単一国)	15	15				
REIT	日本	11	11				
	グローバル	9	9				
複合資産	安定	71	61	10	3	2	1
	安定成長	79	73	6	3	2	1
	成長	70	68	2	3	2	1
	国内バランス	4	4				
その他	CB	1		1			
	コモディティ	3	3				
	絶対収益型	1	1				
	その他	3	3				

※ DC専用ファンド、DC併用ファンドを対象にMAB作成

# 採用ファンドのリターン状況 (DC専用、併用ファンドをもとに作成)

DC採用ファンド全体における貴社採用ファンドのリターン状況をご確認いただけます。

【例】 <DCファンドのリターン別一覧と貴社採用ファンドの位置> **赤字は貴社採用ファンド**

	ファンド名	運用会社	リターン(%)				純資産 残高 (億円)	運営管理 費用(%)	アクティブ /パッシブ
			1ヵ月	3ヵ月	6ヵ月	1年			
1	アバディーン日本小型株ファンド	アバディーン	6.9	16.0	27.8	51.0	71	1.84	アクティブ
2	ニッセイ健康応援ファンド	ニッセイ	5.7	15.4	23.1	43.1	13	1.58	アクティブ
3	DCトヨタグループ株式ファンド	三井住友	2.6	7.9	22.7	33.9	45	0.75	パッシブ
4	東京海上スーパーセレクト日本株ファンド	東京海上	3.1	10.8	22.2	43.6	10	1.61	アクティブ
5	<b>アバディーン・ジャパン・オープン</b>	<b>アバディーン</b>	<b>4.0</b>	<b>13.1</b>	<b>20.5</b>	<b>37.1</b>	<b>81</b>	<b>1.62</b>	<b>アクティブ</b>
6	DC日本株式エクセレント・フォーカス	三井住友トラスト	3.3	12.2	20.4	32.0	130	1.35	アクティブ
7	DCニッセイ日本株グロースファンド	ニッセイ	4.1	13.3	20.1	30.1	3	1.57	アクティブ
8	東海3県ファンド(確定拠出年金)	東京海上	1.5	9.5	19.7	32.8	15	1.06	パッシブ
9	東海3県ファンド	東京海上	1.5	9.5	19.7	32.7	113	1.06	パッシブ
10	三井住友・DC年金日本株式225F	三井住友	2.7	10.6	19.6	31.1	62	0.65	パッシブ
11	野村日経225インデックスファンド(確定拠出年金)	野村	2.8	10.6	19.6	31.3	8	0.27	パッシブ
12	ニッセイ日経225インデックスファンド	ニッセイ	2.7	10.7	19.6	31.2	884	0.27	パッシブ
13	三井住友・日経225オープン	三井住友	2.6	10.5	19.5	31.3	56	0.76	パッシブ
14	三菱UFJインデックス225(確定拠出年金)	三菱UFJ国際	2.7	10.6	19.4	30.9	75	0.54	パッシブ
15	<DC>インデックスファンド225	三菱UFJ国際	2.7	10.6	19.4	30.8	57	0.56	パッシブ
16	<b>&lt;DC&gt;日本株αファンド</b>	<b>三菱UFJ国際</b>	<b>2.6</b>	<b>10.9</b>	<b>19.4</b>	<b>33.1</b>	<b>2</b>	<b>1.17</b>	<b>アクティブ</b>
17	朝日ライフ・DC日経平均ファンド	朝日ライフ	2.7	10.6	19.4	31.1	10	0.27	パッシブ
18	DC・ダイワ・ストックインデックス225	大和	2.7	10.6	19.4	30.8	102	0.56	パッシブ
19	インデックスマネジメントF225(DC年金)	AM-One	2.7	10.6	19.3	30.8	6	0.54	パッシブ
20	株式インデックス225	野村	2.7	10.6	19.3	30.7	254	0.67	パッシブ
21	MHAM株式インデックスF225	AM-One	2.7	10.6	19.3	30.7	1,453	0.59	パッシブ
22	インデックスファンド225(日本株式)	日興	2.7	10.6	19.3	30.7	107	0.67	パッシブ
23	大同DC225インデックスファンド	T&Dアセット	2.7	10.6	19.3	30.7	7	0.57	パッシブ
24	日本インデックス225DCファンド	岡三	2.7	10.5	19.2	30.4	19	0.59	パッシブ
25	日経225ノーロードオープン	AM-One	2.7	10.3	19.1	30.2	1,349	0.86	パッシブ
26	朝日ライフ・日経平均ファンド	朝日ライフ	2.7	10.5	19.0	30.3	22	0.54	パッシブ
27	東京海上セレクション・日本株式	東京海上	3.2	10.2	18.5	33.4	202	1.62	アクティブ
28	東京海上・日本株アクティブF	東京海上	3.2	10.2	18.3	32.9	4	2.05	アクティブ

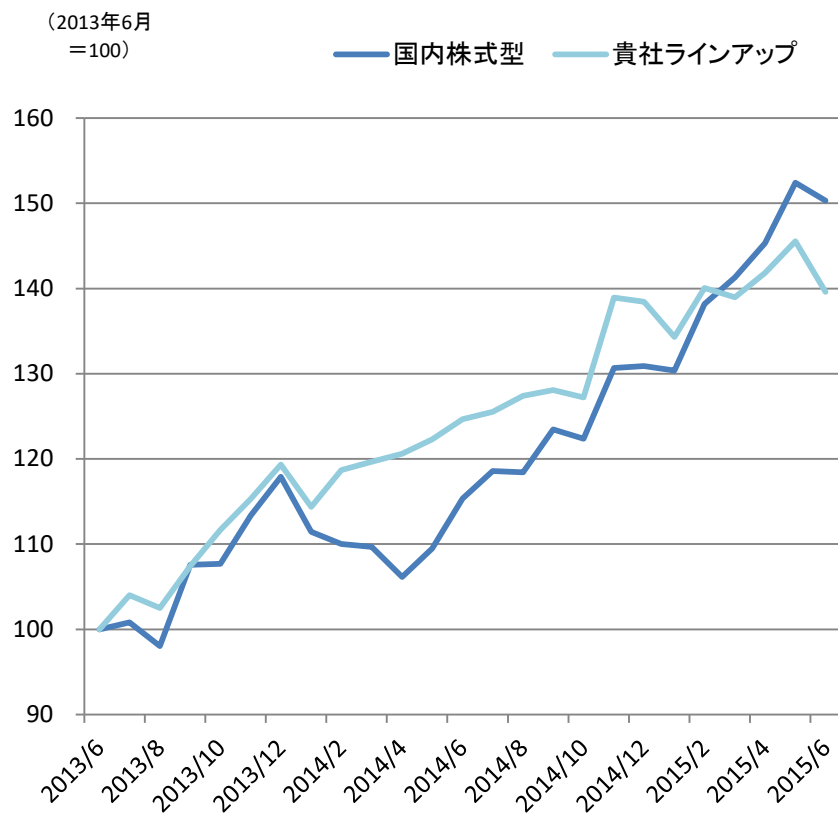
※ DC専用ファンド、DC併用ファンドを対象にMAB作成



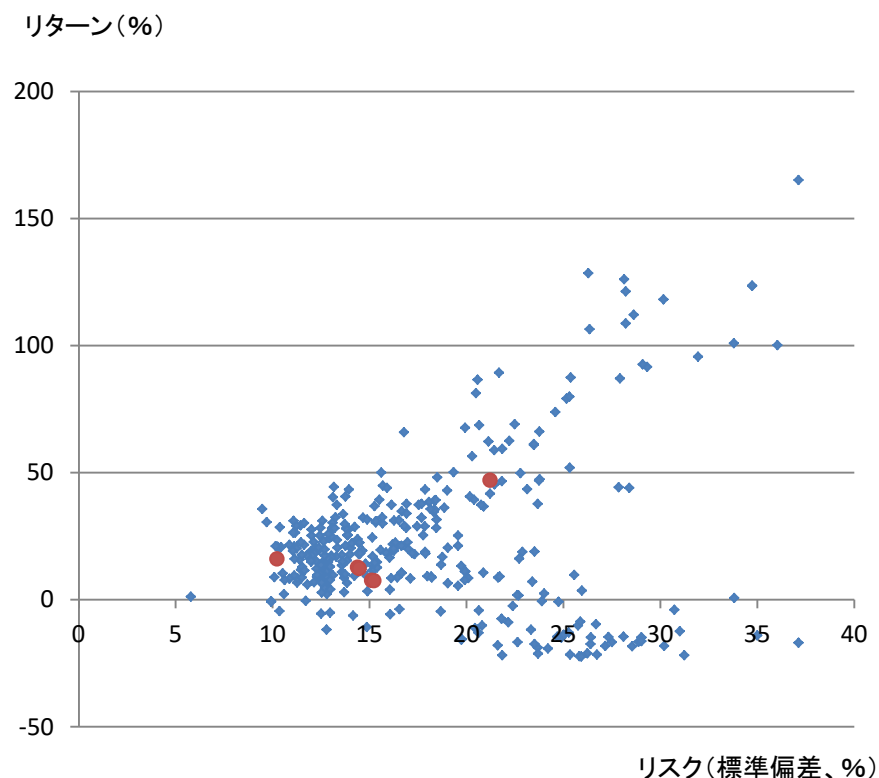
# 採用ファンドのリターン状況2 (DC専用、併用ファンドをもとに作成)

DC採用ファンド全体における貴社採用ファンドのリターン状況をご確認いただけます。

【例】 <DCファンド全体と貴社採用ファンドのリターン推移>



【例】 <DCファンド全体と貴社採用ファンドのリスク・リターンの分布>



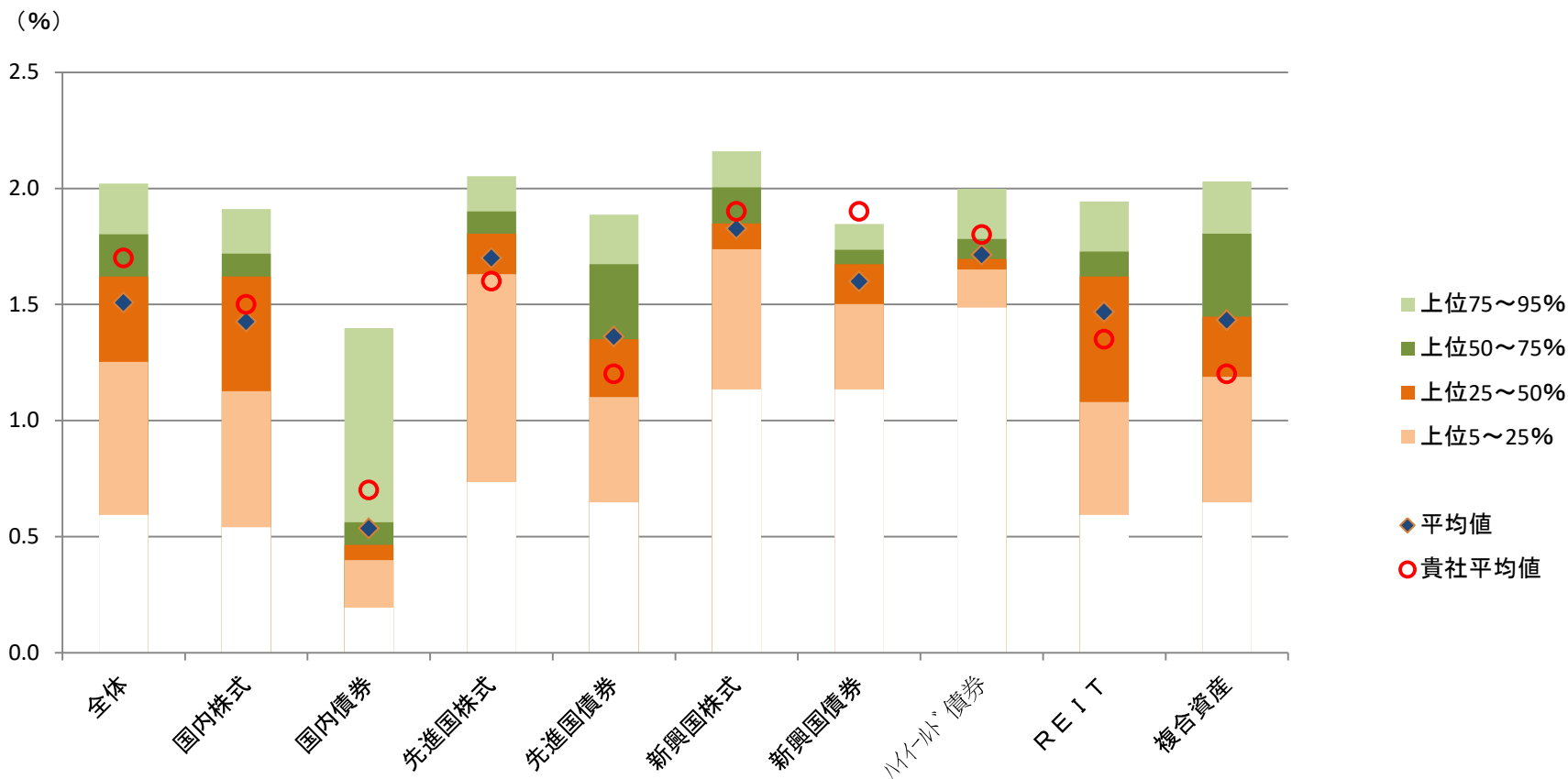
※ DC専用ファンド、DC併用ファンドを対象にMAB作成



# 運用管理費用の水準 (DC専用、併用ファンドをもとに作成)

DC採用ファンド全体の運用管理費用の水準における、貴社採用ファンドの状況をご確認いただけます。

【例】 <DCファンド全体の運用管理費用の分布と貴社採用ファンドの位置>

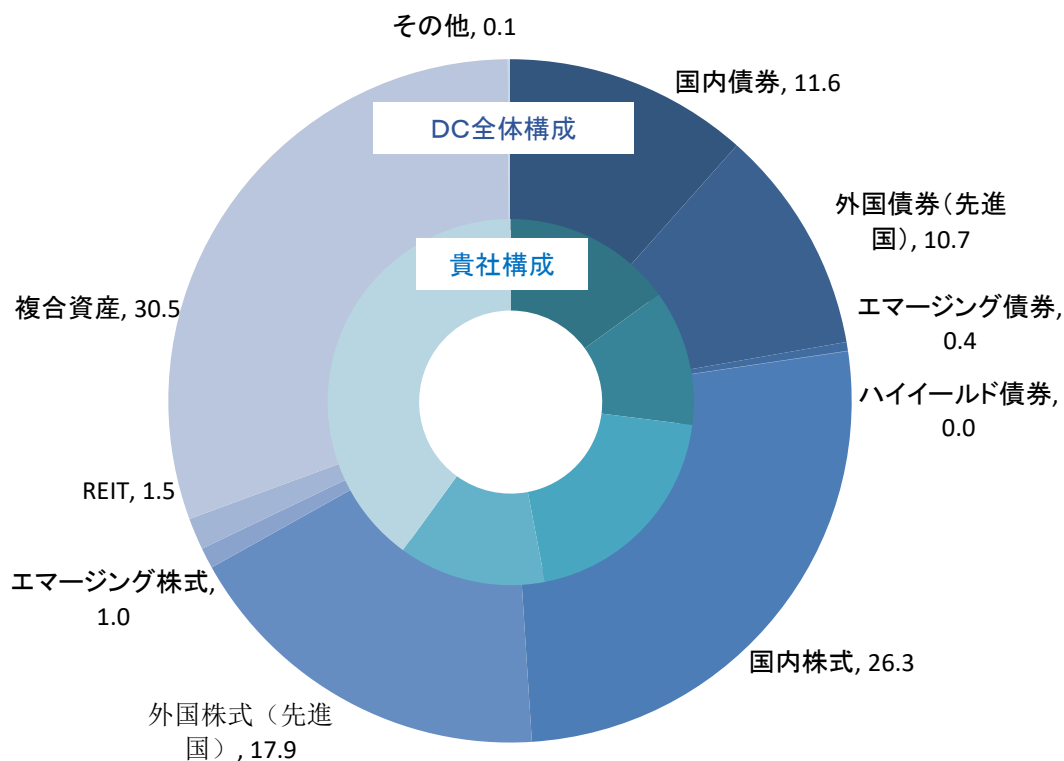


※ DC専用ファンド、DC併用ファンドを対象にMAB作成

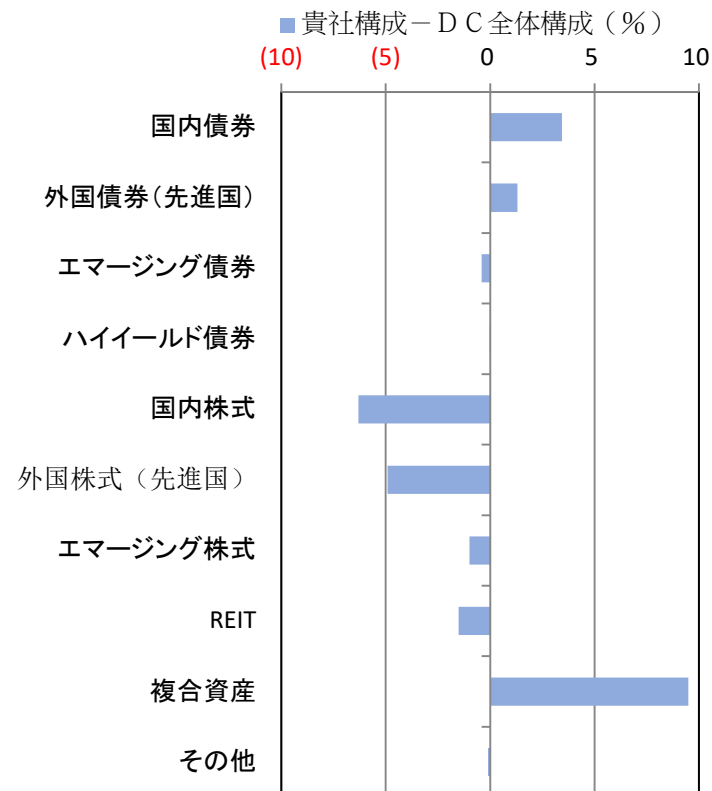
# 純資産残高の資産別構成 (DC専用ファンドのみをもとに作成)

DC全体と貴社の残高構成についてご確認いただけます。

【例】 <DCファンド全体と貴社ファンドの資産別残高構成>



【例】 <資産別の残高構成割合の差>

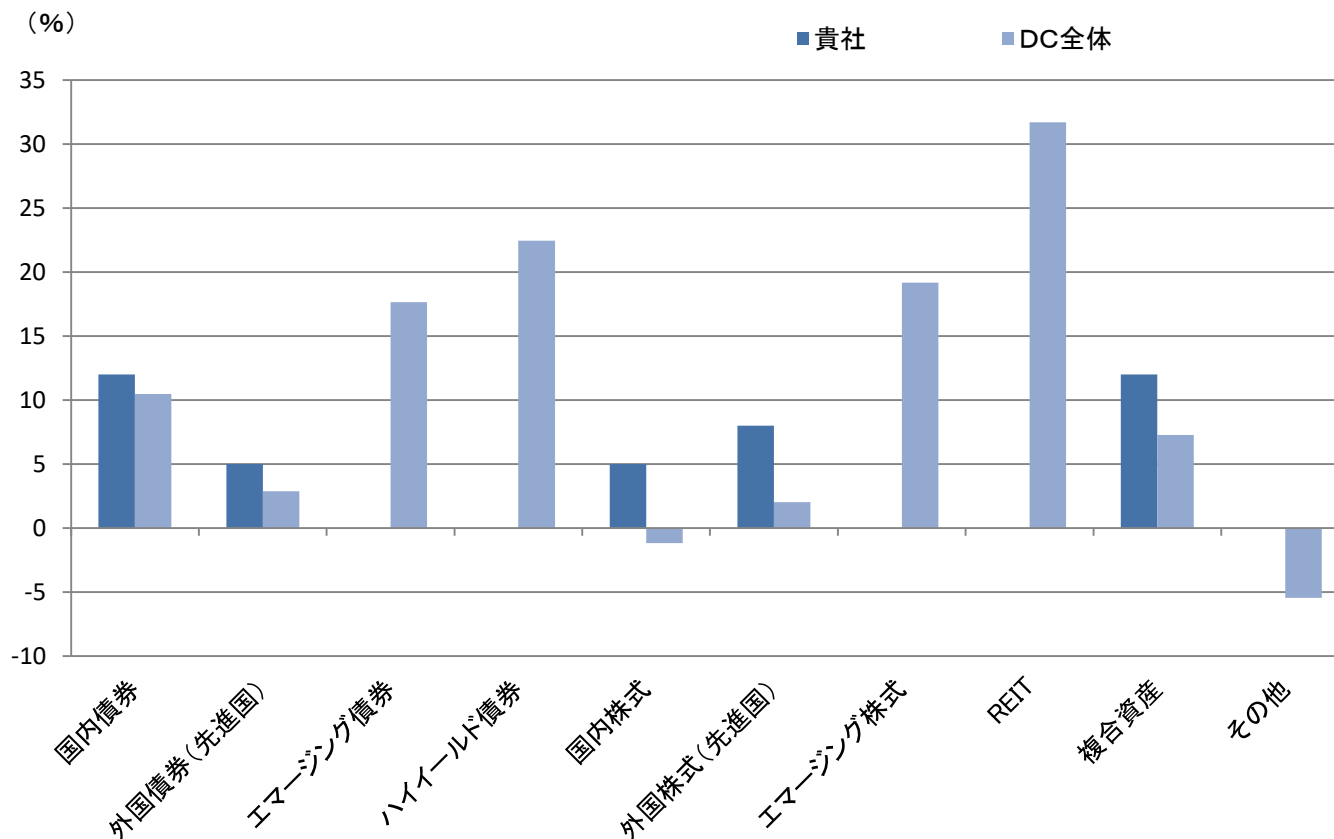


※ DC専用ファンドを対象にMAB作成

# 資金流出入の状況 (DC専用ファンドのみをもとに作成)

DC全体と貴社の資金流出入状況についてご確認いただけます。

【例】 <DCファンド全体と貴社ファンドの残高に対する資金流出入の割合>



※ DC専用ファンドを対象にMAB作成

- 本レポートに関する著作権、知的財産権等一切の権利は三菱アセット・ブレインズ株式会社(以下、MAB)に帰属し、許可なく複製、転載、引用することを禁じます。
- 本レポートは、MABが信頼できると判断した情報源から入手した本レポート作成基準日現在における情報をもとに作成しておりますが、当該情報の正確性を保証するものではありません。
- MABは、本レポートの利用に関連して発生した一切の損害について何らの責任も負いません。
- 本レポート中のグラフ・数値等は、あくまでも本レポート作成基準日までの過去の実績を示すものであり、将来の運用成果を保証するものではありません。
- 本レポートは、情報提供を目的としたものであり、投資信託の勧誘のために作成されたものではありません。

**【照会先】**

三菱アセット・ブレインズ株式会社

アナリストグループ

標(しめぎ)・勝盛・澤井

03-6721-1039

analyst@mab.co.jp

〒107-0062

東京都港区南青山1丁目1番1号 新青山ビル西館8階

TEL: 03-6721-1010 FAX: 03-6721-1020

URL: <http://www.mab.jp/>

金融商品取引業者 関東財務局長(金商)第1085号

加入協会名 一般社団法人 日本投資顧問業協会