

～速報版～

# 投信マーケット概況 2018年12月号（2018年11月末基準）

2018年12月6日作成

- **国内株式型**

国内株式を主たる投資対象とするファンド。

- **国内債券型**

国内債券を主たる投資対象とするファンド。

- **外国株式型**

外国株式のうち、先進国の株式を主たる投資対象とするファンド。先進国とはMSCI-KOKUSAI構成国とします。

- **エマージング株式型**

外国株式のうち、新興国の株式を主たる投資対象とするファンド。新興国とはMSCIワールドに含まれない国とします。

- **外国債券型**

外国債券のうち、先進国の債券を主たる投資対象とするファンド。先進国とはFTSE世界国債指数採用国とニュージーランドとします。

- **エマージング債券型**

外国債券のうち、新興国の債券を主たる投資対象とするファンド。新興国とはFTSE世界国債指数に含まれない国からニュージーランドを除いた国とします。

- **ハイイールド債券型**

外国債券のうち、ハイイールド債券を主な投資対象とするファンド。ハイイールド債券とはエマージング債券を含めて格付けBB以下の投資不適格債とします。

- **複合資産型**

株式および債券を主たる投資対象とするバランス型ファンド。

- **不動産投信型**

REITを主たる投資対象とするファンド。国内REIT、外国REIT双方を含みます。

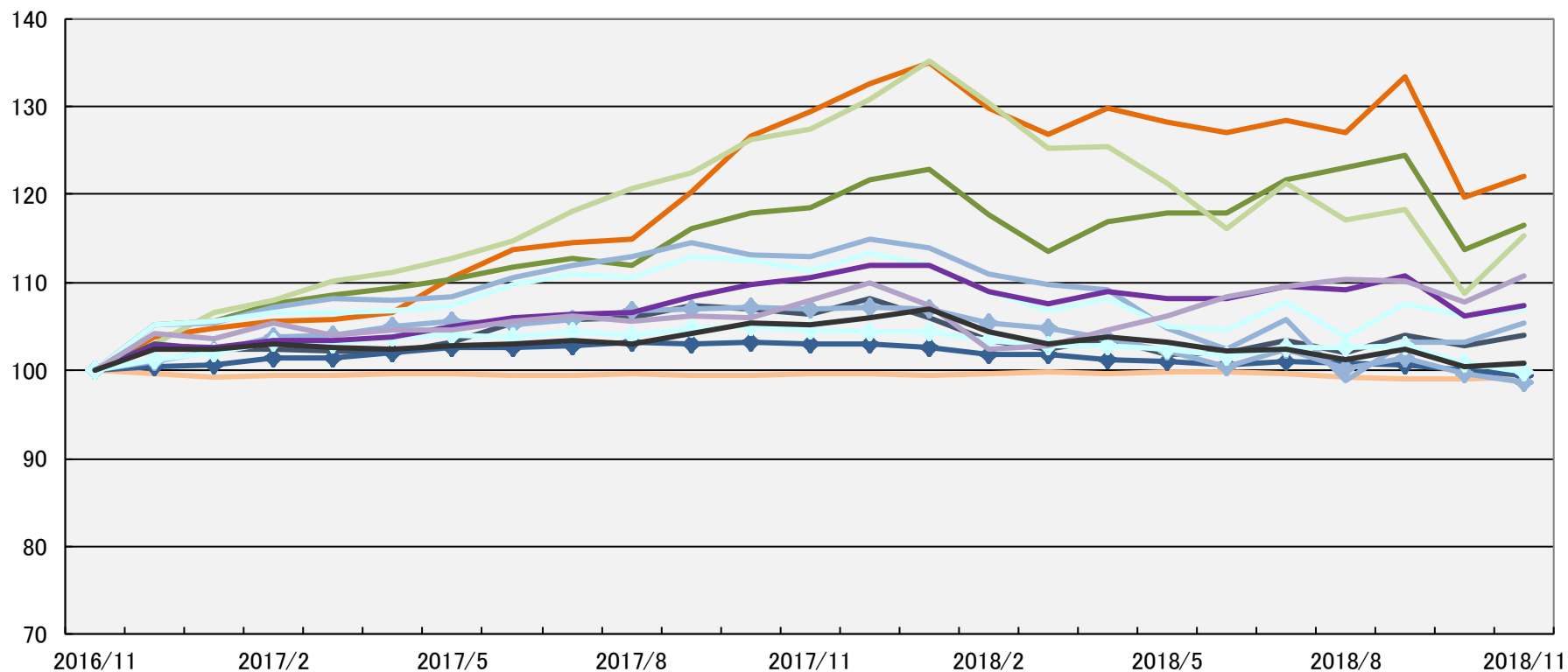
- **その他**

上記いずれの分類にも属さないファンド。CBファンドもこの分類に入ります。

なお、単位型投信は主たる投資対象によって上記分類のいずれかに含まれます。

# 分類別累積パフォーマンス

- 国内株式型
- エマーシング株式型
- エマーシング債券型(円ヘッジなし)
- ハイイールド債券型(円ヘッジあり)
- その他
- 国内債券型
- 外国債券型(円ヘッジなし)
- エマーシング債券型(円ヘッジあり)
- 複合資産型
- 外国株式型
- 外国債券型(円ヘッジあり)
- ハイイールド債券型(円ヘッジなし)
- 不動産投信型



※ 分配金再投資基準価額により計算した月間収益率をカテゴリー別に単純平均し、24カ月前を100として指数化したもの

※ ETF、DC専用、SMA専用、公社債投信および単位型投信等を除く

## 11月の新規設定ファンド(速報値)

- 11月の新規設定は25本と前月(37本)から減少し、設定額も約470億円と、前月(約1,390億円)から66%の大幅な減少となった。設定額が500億円を下回ったのは今年6月以来5カ月振り。
- 設定額が最も多かったのは「GS社債／国際分散投資戦略ファンド2018-11」(AM-One)(約270億円)。今年7月、9月、10月に続く4回目の募集であるが、前回10月の設定額(約150億円)を上回る資金を集めた。次いで設定額が多かったのは「ダイワ／バリュー・パートナーズ・チャイナ・イノベーター・ファンド」(大和)(約60億円)。同ファンドはスマートフォン関連、電気自動車、バイオテクノロジー、フィンテックなど中国のイノベーション関連企業の株式に投資を行う。

※直近月の新規設定額(速報)は月中流出入累計額、それ以前の新規設定額(確報)は当初設定額を使用。

## 11月の投信マーケット動向(速報値)

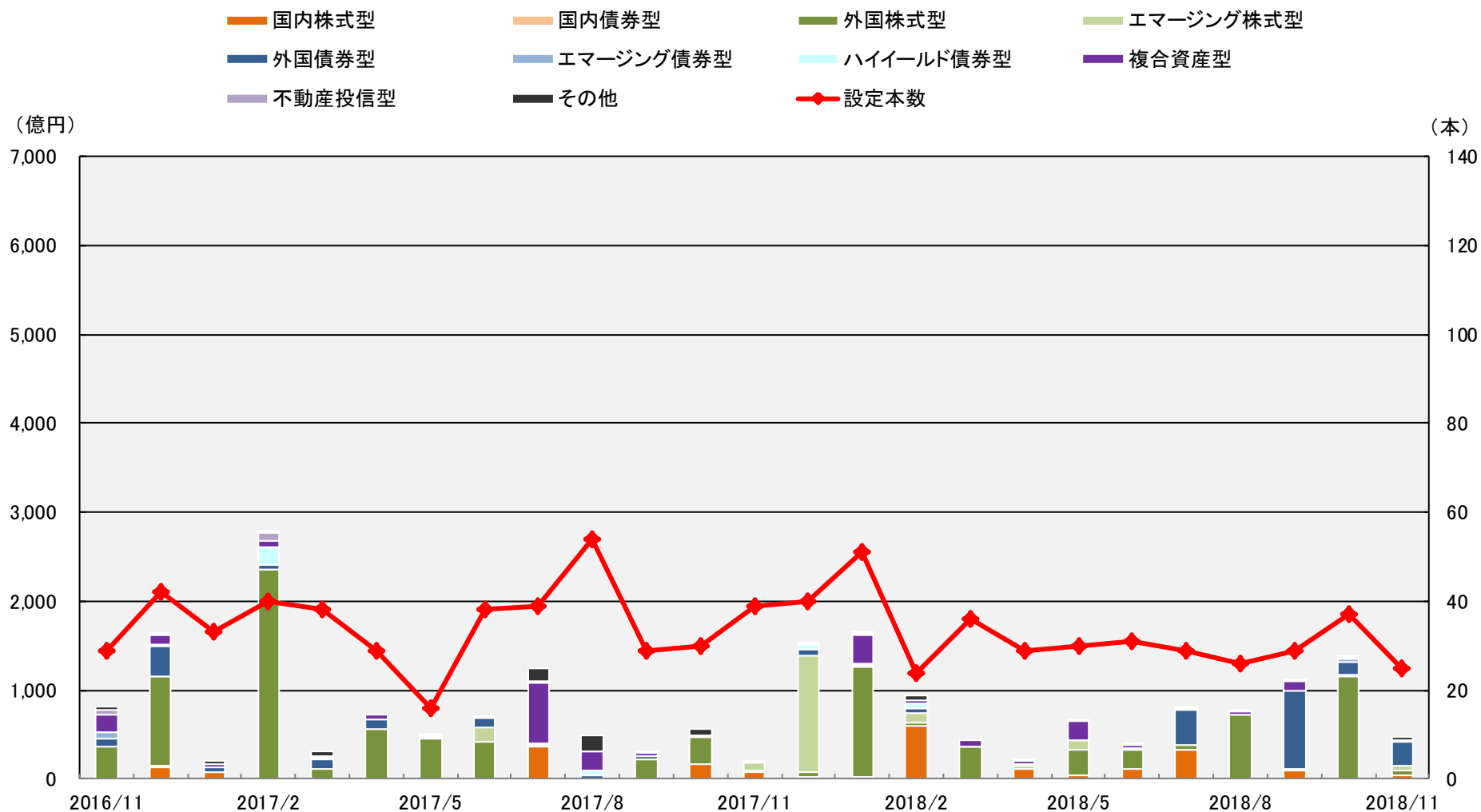
### ▶公販ファンド (ETF、DC専用、SMA専用、公社債投信等を除いた公募投信)

- 純資産残高は前月比増加した。株式市場において株価が上昇したことで、評価額が上昇した。
- 資金流入は約580億円の資金流入超と、低水準ながら前月(約4,650億円)に続き2カ月連続の資金流入超となった。資産別では、「外国株式型」(約1,560億円)、「国内株式型」(約990億円)、「その他」(約70億円)の順に資金を集めた。資金流出では、「外国債券型」(約810億円)、「不動産投信型」(約710億円)、「ハイイールド債券型」(約430億円)の順に資金が流出した。
- 個別ファンドでは、当月新規設定の「GS社債／国際分散投資戦略ファンド2018-11」(AM-One)(約270億円)が1位となった。2位は約20年前となる1999年11月設定の「GS・ネットウィン B」(GS)(約180億円)、3位には「野村ACI先進医療インパクト投資 B」(野村)(約150億円)がランクインした。

### ▶DCファンド

- 純資産残高は前月比増加した。株式市場において株価が上昇したことで、評価額が上昇した。
- 流出入額は約490億円の流入超と、前月(約570億円)から約14%減少した。当月は全ての資産クラスで前月と同水準の流入がみられた。

# 新規設定ファンドの推移



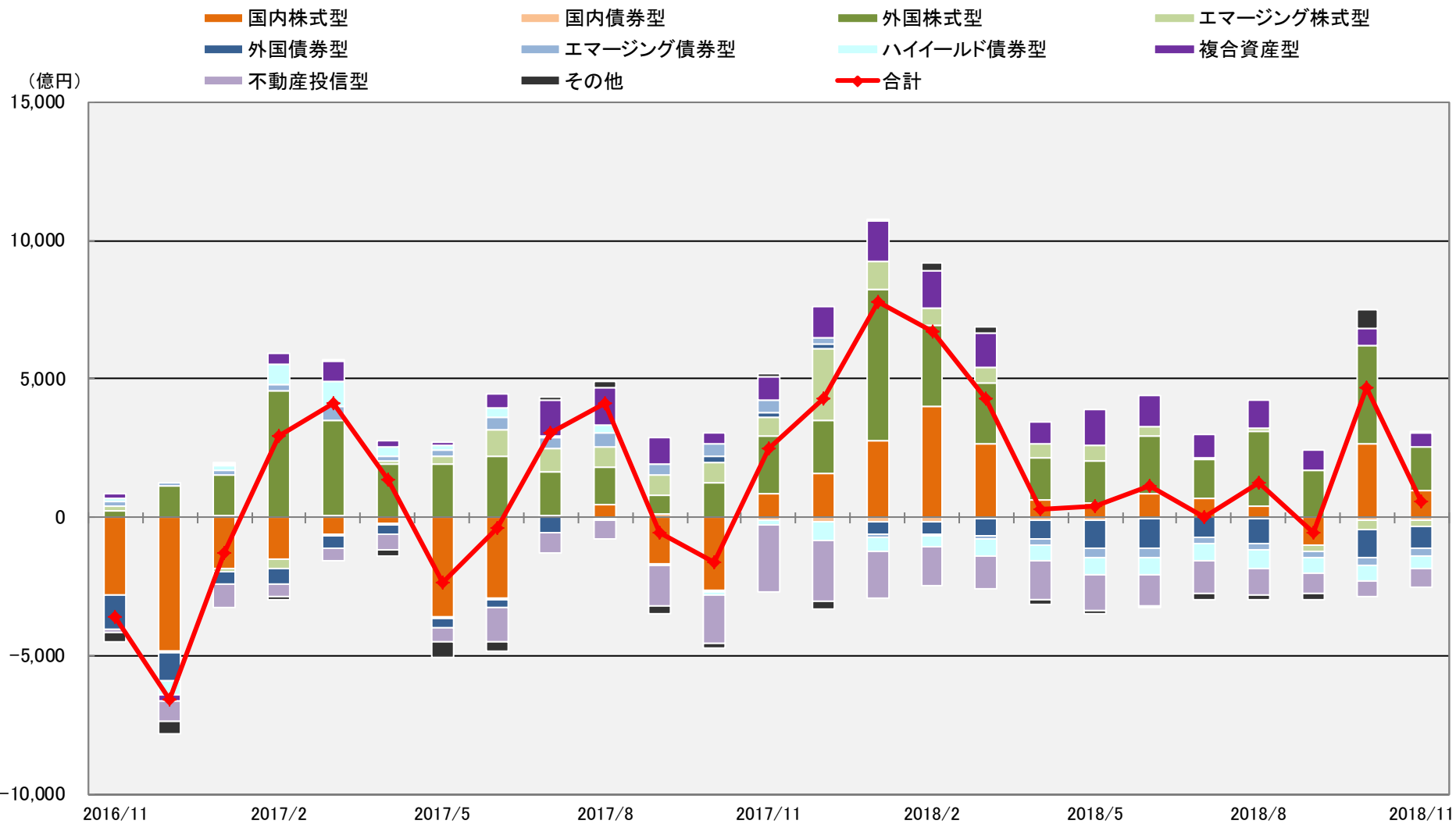
※ ETF、SMA専用、公社債投信等を除いた公募投信

# 2018年11月 新規設定ファンド

順位	ファンド名	投信会社	設定額 (百万円)	分類	設定日	販売手数料 (上限) (%)	運用管理 費用 (%)	決算 回数	主な販売会社
1	GS社債／国際分散投資戦略ファンド2018-11	AM-One	26,983	外国債券型	2018/11/30	1.620	0.378	1	りそな銀行、埼玉りそな銀行、東北銀行 他
2	ダイワ／バリュー・パートナーズ・チャイナ・イノベーターF	大和	6,361	エマージング株式型	2018/11/16	3.240	1.215	2	大和証券
3	ダブル・ブレイン	野村	3,705	その他	2018/11/9	3.240	0.896	1	三井住友銀行
4	日本新興成長企業株ファンド	野村	3,695	国内株式型	2018/11/16	3.240	1.782	1	池田泉州TT証券、岩井コスモ証券、SBI証券 他
5	ニッセイ宇宙関連グローバル株式F(資産成長・ヘッジあり)	ニッセイ	2,017	外国株式型	2018/11/2	3.240	1.863	1	エース証券、極東証券、しん証券さかもと 他
6	ニッセイ宇宙関連グローバル株式F(年2回・ヘッジあり)	ニッセイ	1,984	外国株式型	2018/11/2	3.240	1.863	2	エース証券、しん証券さかもと、三木証券 他
7	ニッセイ宇宙関連グローバル株式F(資産成長・ヘッジなし)	ニッセイ	725	外国株式型	2018/11/2	3.240	1.863	1	エース証券、極東証券、しん証券さかもと 他
8	ニッセイ宇宙関連グローバル株式F(年2回・ヘッジなし)	ニッセイ	519	外国株式型	2018/11/2	3.240	1.863	2	エース証券、しん証券さかもと、三木証券 他
9	これぞ、日本株	三菱UFJ国際	392	国内株式型	2018/11/16	0.000	1.296	1	
10	NWQグローバル厳選証券F(ヘッジなし/隔月分配)	大和	251	複合資産型	2018/11/16	2.160	1.107	6	みずほ銀行
11	日経平均高配当利回り株ファンド	三菱UFJ国際	199	国内株式型	2018/11/9	2.160	0.680	2	三菱UFJ信託銀行
12	日本株主還元株ファンド・ヘッジ型	三井住友	177	その他	2018/11/8	2.160	0.799	1	東海東京証券
13	NWQグローバル厳選証券F(ヘッジなし/資産成長)	大和	115	複合資産型	2018/11/16	2.160	1.107	2	みずほ銀行
14	NWQグローバル厳選証券F(ヘッジあり/隔月分配)	大和	62	複合資産型	2018/11/16	2.160	1.107	6	みずほ銀行
15	NWQグローバル厳選証券F(ヘッジあり/資産成長)	大和	32	複合資産型	2018/11/16	2.160	1.107	2	みずほ銀行
16	オール・マーケット・インカム戦略(奇数月定率分配)	大和	10	その他	2018/11/13	3.240	0.891	6	愛媛銀行
17	オール・マーケット・インカム戦略(資産成長重視)	大和	10	その他	2018/11/13	3.240	0.891	2	愛媛銀行
18	オール・マーケット・インカム戦略(奇数月定額分配)	大和	10	その他	2018/11/13	3.240	0.891	6	愛媛銀行
19	オール・マーケット・インカム戦略(予想分配金提示型)	大和	10	その他	2018/11/13	3.240	0.891	12	愛媛銀行
20	AB米国不動産好利回り債券ファンド(ヘッジなし)	アライアンス	10	外国債券型	2018/11/30	3.240	0.675	2	三井住友信託銀行
21	しんきん世界好配当利回り株ファンド(1年決算型)	しんきん	2	外国株式型	2018/11/16	2.700	1.436	1	信金中央金庫
22	米国株式配当貴族(年4回決算型)	野村	1	外国株式型	2018/11/14	2.160	0.540	4	岩井コスモ証券、木村証券、寿証券 他
23	キャピタル世界株式ファンド(限定為替ヘッジ)	キャピタル	0	外国株式型	2018/11/15	3.240	1.663	1	野村證券、SBI証券、楽天証券 他
24	キャピタル世界株式ファンド年2回(分配重視/限定為替ヘッジ)	キャピタル	0	外国株式型	2018/11/15	3.240	1.663	2	野村證券、SBI証券、楽天証券 他
25	キャピタル世界株式ファンド年2回(分配重視)	キャピタル	0	外国株式型	2018/11/15	3.240	1.663	2	野村證券、SBI証券、楽天証券 他

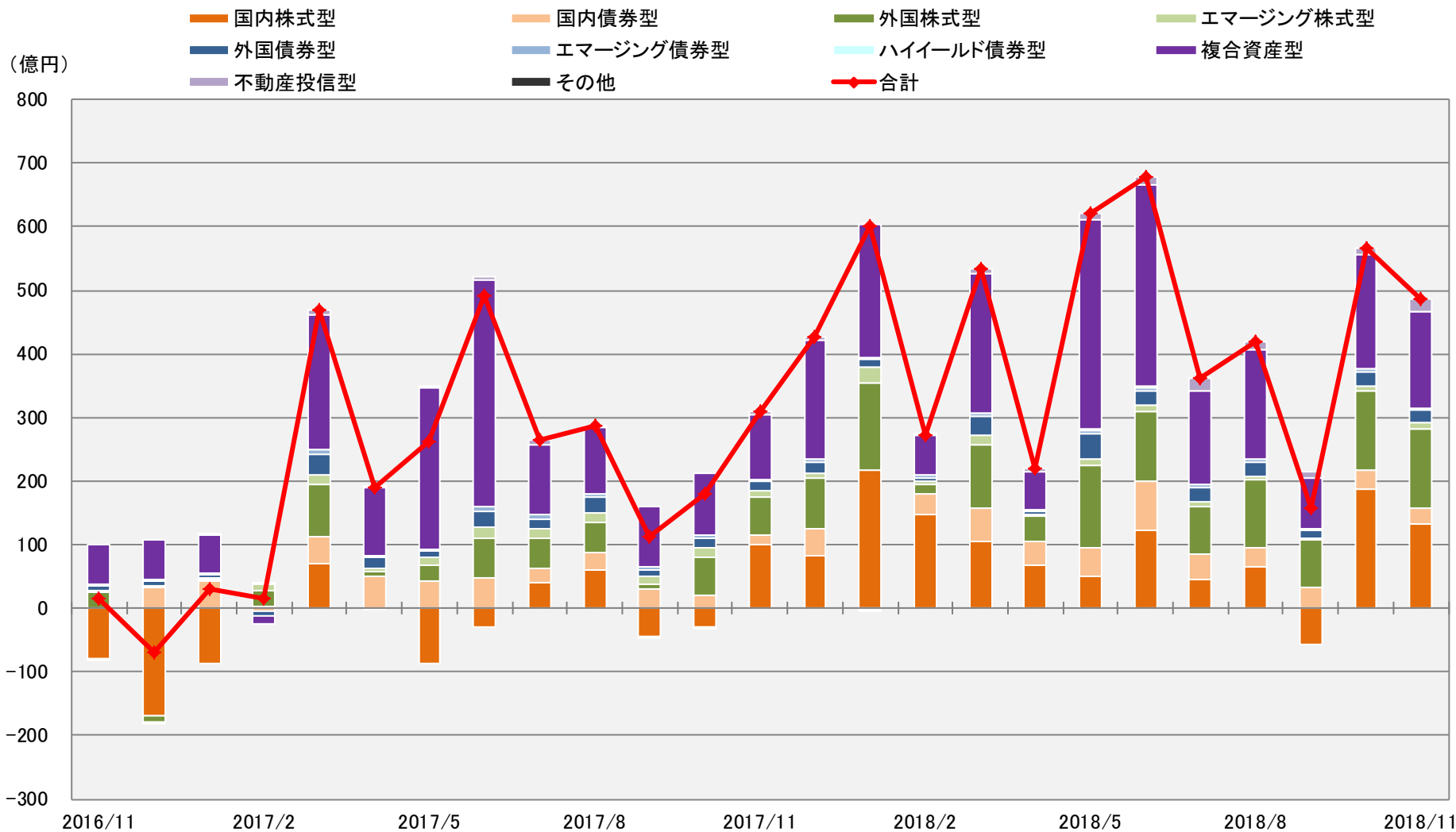
※ ETF、SMA専用、公社債投信等を除いた公募投信。設定額は、設定日の純資産額。なお、1百万円未満は0と表記。

# ファンド分類別 月間流出入額推移(公販ファンド)



※ 公販ファンドとは、ETF、DC専用、SMA専用、公社債投信等を除いた公募投信

# ファンド分類別 月間流出入額推移(DC専用ファンド)



※ 公社債投信等を除くDC専用ファンド



# 2018年11月 流入額上位30ファンド(公販ファンド)

順位	ファンド名	投信会社	分類	設定日	販売手数料 (上限) (%)	運用管理 費用 (%)	決算 回数	純資産額 2018/11/30 (百万円)	流出入額 2018/11 (百万円)	直近3か月の 流出入合計額 (百万円)	主な販売会社
1	GS社債/国際分散投資戦略ファンド2018-11	AM-One	外国債券型	2018/11/30	1.620	0.378	1	26,983	<b>26,983</b>	26,983	りそな銀行、埼玉りそな銀行、東北銀行 他
2	GS・ネットウィン B	G S	外国株式型	1999/11/29	3.240	2.052	2	253,270	<b>17,509</b>	81,525	みずほ銀行、三菱UFJ銀行、りそな銀行 他
3	野村ACI先進医療インパクト投資 B	野 村	外国株式型	2018/10/23	3.240	1.782	2	52,001	<b>15,050</b>	51,049	野村證券
4	東京海上・円資産バランスファンド(毎月決算型)	東京海上	複合資産型	2012/11/9	1.620	0.907	12	471,488	<b>13,434</b>	38,059	あおぞら銀行、新生銀行、三菱UFJ信託銀行 他
5	アライアンス・バーンスタイン・米国成長株投信 D	アライアンス	外国株式型	2014/9/16	3.240	1.696	12	267,149	<b>12,528</b>	61,503	野村證券、高木証券、エイチ・エス証券 他
6	ひふみプラス	レオス	国内株式型	2012/5/28	3.240	1.058	1	611,718	<b>11,468</b>	20,948	三菱UFJ銀行、三菱UFJ信託銀行、SBI証券 他
7	野村ACI先進医療インパクト投資 D	野 村	外国株式型	2018/10/23	3.240	1.782	12	27,020	<b>9,625</b>	26,429	野村證券
8	JP4資産バランスファンド(安定成長コース)	JP投信	複合資産型	2016/2/18	1.080	0.497	6	100,465	<b>8,680</b>	25,690	ゆうちょ銀行、スルガ銀行
9	グローバル・ハイクオリティ成長株式F(年2回・ヘッジなし)	AM-One	外国株式型	2018/8/1	3.240	1.836	2	134,465	<b>8,545</b>	41,860	みずほ証券
10	フューチャー・バイオテック	三井住友	外国株式型	2018/6/25	3.240	1.210	1	170,613	<b>8,155</b>	64,863	SMBC日興証券
11	MHAM株式インデックスF225	AM-One	国内株式型	1985/10/25	2.160	0.594	1	174,579	<b>8,108</b>	17,162	みずほ銀行、みずほ銀行DC、東邦銀行 他
12	日本厳選割安株ファンド2018-10(繰上償還条件付)	三井住友トラスト	国内株式型	2018/10/11	3.240	1.134	1	17,314	<b>8,045</b>	17,603	三井住友信託銀行
13	GSグローバル・ビッグデータ投資戦略 B(ヘッジなし)	G S	外国株式型	2017/2/24	3.240	1.323	1	220,245	<b>7,892</b>	21,533	みずほ銀行、三井住友銀行、りそな銀行 他
14	ダイワ/パリュウ・パートナーズ・チャイナ・イノベーターF	大 和	エマージング株式型	2018/11/16	3.240	1.215	2	7,269	<b>7,242</b>	7,242	大和証券
15	日興・インデックスファンド225	日 興	国内株式型	1988/6/17	2.160	0.562	1	224,335	<b>6,765</b>	11,590	新生銀行、三菱UFJ信託銀行、SMBC信託銀行 他
16	スパークス・新・国際優良日本株ファンド	スパークス	国内株式型	2008/3/28	3.240	1.771	1	122,965	<b>6,313</b>	17,338	みずほ銀行、マネックス証券、SBI証券 他
17	ピクテ・バイオ医薬品F(毎月決算型)ヘッジなし	ピクテ	外国株式型	2004/10/29	3.240	2.052	12	42,153	<b>6,202</b>	10,114	東海東京証券、SMBC日興証券、ワイエム証券 他
18	日本新興成長企業株ファンド	野 村	国内株式型	2018/11/16	3.240	1.782	1	6,286	<b>6,002</b>	6,002	池田泉田TT証券、岩井コスモ証券、SBI証券 他
19	ダブル・ブレイン	野 村	その他	2018/11/9	3.240	0.896	1	5,915	<b>5,905</b>	5,905	三井住友銀行
20	JP4資産バランスファンド(安定コース)	JP投信	複合資産型	2016/2/18	1.080	0.497	6	78,591	<b>5,634</b>	15,631	ゆうちょ銀行、スルガ銀行
21	フィッシャー・グローバル・スモールキャップ・エクイティF	AM-One	外国株式型	2018/10/1	3.240	1.836	1	49,211	<b>5,617</b>	55,680	みずほ証券
22	東京海上・円資産バランスファンド(年1回決算型)	東京海上	複合資産型	2014/11/10	1.620	0.907	1	109,532	<b>5,607</b>	17,764	みずほ銀行、あおぞら銀行、新生銀行 他
23	ピクテ・グローバル・インカム株式F(毎月分配型)	ピクテ	外国株式型	2005/2/28	3.780	1.188	12	581,712	<b>5,457</b>	18,381	みずほ銀行、三菱UFJ銀行、あおぞら銀行 他
24	アムンディ・次世代医療テクノロジー・ファンド(年2回決算型)	アムンディ	外国株式型	2018/7/31	3.240	1.760	2	33,943	<b>5,351</b>	27,006	りそな銀行、埼玉りそな銀行、近畿大阪銀行 他
25	グローバル・ハイクオリティ成長株式F(為替ヘッジなし)	AM-One	外国株式型	2016/9/30	3.240	1.836	1	375,293	<b>5,342</b>	24,032	みずほ証券、中国銀行、広島銀行 他
26	三菱UFJインデックス225オープン	三菱UFJ国際	国内株式型	1998/11/9	1.080	0.670	1	114,247	<b>5,144</b>	9,861	三菱UFJ銀行 他
27	サイバーセキュリティ株式オープン(為替ヘッジなし)	三菱UFJ国際	外国株式型	2017/7/13	3.240	1.836	1	58,107	<b>5,108</b>	38,301	三菱UFJ銀行、マネックス証券 他
28	野村ACI先進医療インパクト投資 A	野 村	外国株式型	2018/10/23	3.240	1.782	2	21,981	<b>5,045</b>	21,776	野村證券
29	MHAM新興成長株オープン	AM-One	国内株式型	2000/2/25	3.240	1.836	1	86,632	<b>4,918</b>	15,744	新生銀行、みずほ証券、SMBC日興証券 他
30	ワールド・フィンテック革命ファンド(為替ヘッジなし)	大 和	外国株式型	2018/6/11	3.240	1.210	2	83,974	<b>4,913</b>	23,425	大和証券

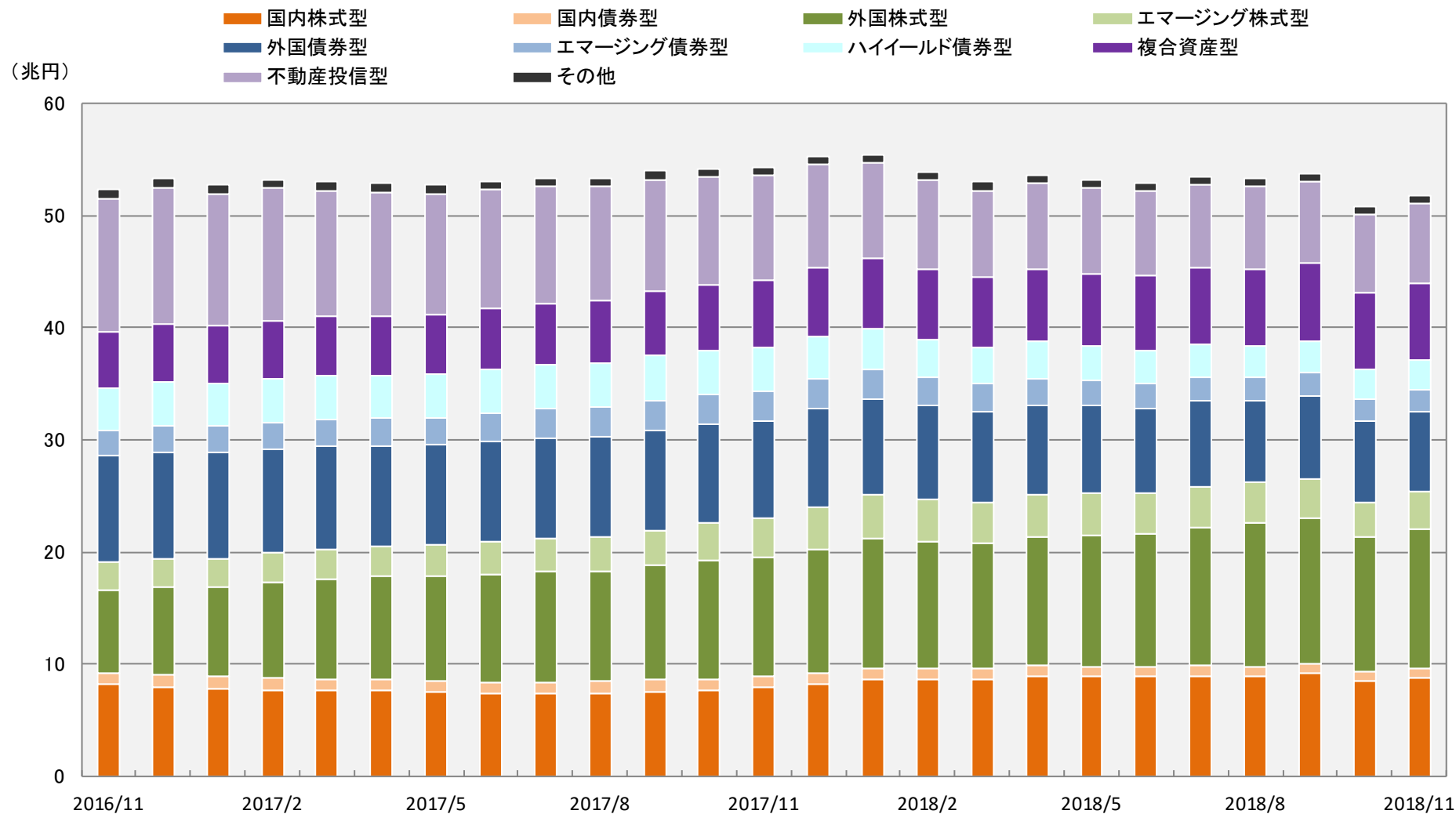
※ 公販ファンドとは、ETF、DC専用、SMA専用、公社債投信を除いた公募投信

# 2018年11月 流入額下位30ファンド(公販ファンド)

順位	ファンド名	投信会社	分類	設定日	販売手数料 (上限) (%)	運用管理 費用 (%)	決算 回数	純資産額 2018/11/30 (百万円)	流入額 2018/11 (百万円)	直近3か月の 流入合計額 (百万円)	主な販売会社
1	新光US-REITオープン	AM-One	不動産投信型	2004/9/30	3.240	1.652	12	636,497	-11,139	-36,042	みずほ信託銀行、三菱UFJ銀行 他
2	フィデリティ・USリート・ファンド B	フィデリティ	不動産投信型	2003/12/9	3.780	1.512	12	677,812	-9,776	-31,762	みずほ銀行、三菱UFJ銀行、りそな銀行 他
3	野村PIMCO・世界インカム戦略ファンド A	野村	外国債券型	2016/4/22	3.240	1.814	2	307,657	-8,272	-20,626	みずほ銀行、あおぞら銀行、新生銀行 他
4	ラサール・グローバルREITファンド(毎月分配型)	日興	不動産投信型	2004/3/26	3.240	1.620	12	541,687	-7,822	-23,498	みずほ銀行、みずほ信託銀行、三井住友銀行 他
5	ハイグレード・オセアニア・ボンド・オープン(毎月分配型)	大和	外国債券型	2003/6/13	2.160	1.350	12	263,585	-7,018	-15,480	みずほ信託銀行、三菱UFJ信託銀行 他
6	フィデリティ・USハイ・イールドF	フィデリティ	ハイイールド債券型	1998/4/1	3.240	1.706	12	675,851	-6,603	-36,659	みずほ銀行、三井住友銀行、三菱UFJ銀行 他
7	ダイワ・US-REIT・オープン(毎月決算型)B	大和	不動産投信型	2004/7/21	3.240	1.642	12	558,315	-6,152	-16,326	みずほ銀行、新生銀行、りそな銀行 他
8	LM・オーストラリア高配当株ファンド(毎月分配)	L M	外国株式型	2011/9/29	3.780	1.793	12	305,512	-6,130	-17,223	三菱UFJ銀行 他
9	キャピタル・ニューワールド・ファンドB(為替ヘッジなし)	キャピタル	外国株式型	2017/6/27	3.240	1.696	1	62,669	-6,126	-28,250	みずほ証券
10	グローバル・ロボティクス株式F(1年決算)	日興	外国株式型	2015/8/31	3.780	1.901	1	447,356	-5,518	-27,331	三菱UFJ銀行、三井住友銀行、新生銀行 他
11	グローバル・ソブリン・オープン(毎月決算型)	三菱UFJ国際	外国債券型	1997/12/18	1.620	1.350	12	458,352	-5,422	-15,979	みずほ銀行、三菱UFJ銀行、三井住友銀行 他
12	ピクテ新興国インカム株式ファンド(毎月決算型)	ピクテ	エマーゼンダ株式型	2008/1/31	3.240	1.242	12	205,316	-4,636	-23,838	三菱UFJ銀行、みずほ信託銀行、群馬銀行 他
13	モビリティ・イノベーション・ファンド	BNYメロン	外国株式型	2018/1/22	3.240	1.766	1	242,790	-4,627	-11,003	三菱UFJ信託銀行、SMBC日興証券
14	MHAM J-REITインデックスファンド(毎月決算型)	AM-One	不動産投信型	2003/10/30	2.160	0.702	12	139,216	-4,560	-8,111	秋田銀行、富山銀行、北國銀行 他
15	SMBC・アムンディプロテクト&スイッチファンド	アムンディ	複合資産型	2017/7/28	0.000	1.220	1	207,502	-4,545	-14,659	三井住友銀行、SMBC日興証券、野村証券
16	アジア好利回りリート・ファンド	三井住友	不動産投信型	2011/9/30	3.780	1.112	12	181,329	-4,324	-7,995	三井住友銀行、あおぞら銀行、東洋証券 他
17	新シルクロード経済圏ファンド	日興	エマーゼンダ株式型	2017/9/7	3.240	1.847	1	42,571	-4,297	-12,144	三井住友銀行、SMBC日興証券、SBI証券 他
18	中華圏株式ファンド(毎月分配型)	日興	エマーゼンダ株式型	2010/10/29	3.780	1.512	12	63,894	-4,194	-7,445	SBI証券、岡三証券、高木証券 他
19	野村ドイチエ高配当インフラ関連株投信(米ドル)毎月	野村	外国株式型	2010/10/28	3.780	0.896	12	136,029	-4,174	-13,736	野村証券
20	野村テンプレート・トータル・リターンD	野村	外国債券型	2011/8/11	3.240	1.037	12	124,758	-4,107	-14,594	野村証券、めぶき証券、中銀証券 他
21	ダイワ日本国債ファンド(毎月分配型)	大和	国内債券型	2006/6/12	1.080	0.194	12	235,290	-3,895	-14,968	みずほ銀行、みずほ信託銀行、りそな銀行 他
22	ニッセイAI関連株式ファンド(為替ヘッジあり)	ニッセイ	外国株式型	2016/11/30	3.240	1.269	1	76,872	-3,757	-8,246	みずほ信託銀行、千葉興業銀行、筑邦銀行 他
23	ダイワ米国リート・ファンド(毎月分配型)為替ヘッジなし	大和	不動産投信型	2004/5/20	3.240	1.642	12	339,418	-3,571	-10,753	大和証券
24	UBS世界公共インフラ債券投信 円(毎月分配型)	UBS	外国債券型	2009/7/24	3.240	0.950	12	171,936	-3,479	-11,840	野村証券
25	グローバル・ロボティクス株式F(年2回)	日興	外国株式型	2015/8/31	3.780	1.901	2	466,728	-3,379	-9,411	三菱UFJ銀行、三井住友銀行、新生銀行 他
26	短期豪ドル債オープン(毎月分配型)	大和住銀	外国債券型	2003/4/18	2.160	0.972	12	207,069	-3,321	-8,556	みずほ銀行、みずほ証券、あおぞら銀行 他
27	インド債券ファンド(毎月分配型)	三井住友	エマーゼンダ債券型	2012/5/31	3.780	1.080	12	78,472	-3,264	-6,356	SMBC日興証券、エース証券、SBI証券 他
28	GS米国REITファンドB(毎月分配型・為替ヘッジなし)	G S	不動産投信型	2003/10/27	2.700	1.544	12	140,355	-3,254	-10,227	みずほ銀行、ゴールドマン・サックス証券 他
29	ダイワ高格付カナダドル債オープン(毎月分配型)	大和	外国債券型	2003/5/20	2.160	1.350	12	164,011	-2,972	-9,693	みずほ銀行、みずほ信託銀行、三菱UFJ銀行 他
30	高金利先進国債券オープン(毎月分配型)	日興	外国債券型	2003/8/5	2.160	0.829	12	154,030	-2,914	-9,110	東和銀行、みちのく銀行、紀陽銀行 他

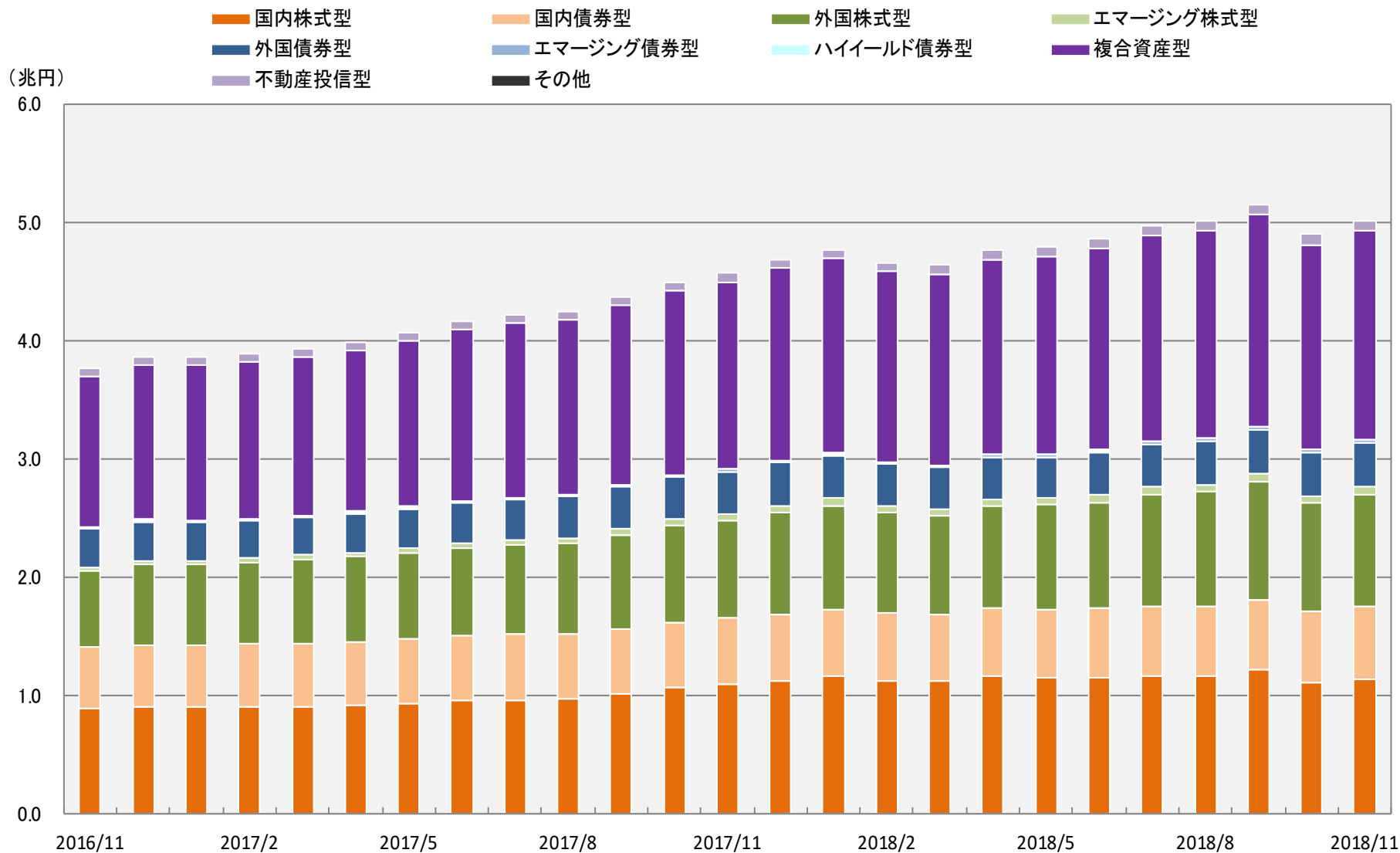
※ 公販ファンドとは、ETF、DC専用、SMA専用、公社債投信を除いた公募投信

# ファンド分類別 純資産額(公販ファンド)



※ 公販ファンドとは、ETF、DC専用、SMA専用、公社債投信等を除いた公募投信

# ファンド分類別 純資産額(DC専用ファンド)



※ 公社債投信等を除くDC専用ファンド

# 2018年11月 純資産額上位30ファンド(公販ファンド)

順位	ファンド名	投信会社	分類	設定日	販売手数料 (上限) (%)	運用管理 費用 (%)	決算 回数	純資産額 2018/11/30 (百万円)	流出入額 2018/11 (百万円)	主な販売会社
1	フィデリティ・USリート・ファンド B	フィデリティ	不動産投信型	2003/12/9	3.780	1.512	12	<b>677,812</b>	-9,776	みずほ銀行、三菱UFJ銀行、りそな銀行 他
2	フィデリティ・USハイ・イールドF	フィデリティ	ハイイールド債券型	1998/4/1	3.240	1.706	12	<b>675,851</b>	-6,603	みずほ銀行、三井住友銀行、三菱UFJ銀行 他
3	新光US-REITオープン	AM-One	不動産投信型	2004/9/30	3.240	1.652	12	<b>636,497</b>	-11,139	みずほ信託銀行、三菱UFJ銀行 他
4	ひふみプラス	レオス	国内株式型	2012/5/28	3.240	1.058	1	<b>611,718</b>	11,468	三菱UFJ銀行、三菱UFJ信託銀行、SBI証券 他
5	ビクテ・グローバル・インカム株式F(毎月分配型)	ビクテ	外国株式型	2005/2/28	3.780	1.188	12	<b>581,712</b>	5,457	みずほ銀行、三菱UFJ銀行、あおぞら銀行 他
6	ダイワ・US-REIT・オープン(毎月決算型)B	大和	不動産投信型	2004/7/21	3.240	1.642	12	<b>558,315</b>	-6,152	みずほ銀行、新生銀行、りそな銀行 他
7	ラサール・グローバルREITファンド(毎月分配型)	日興	不動産投信型	2004/3/26	3.240	1.620	12	<b>541,687</b>	-7,822	みずほ銀行、みずほ信託銀行、三井住友銀行 他
8	東京海上・円資産バランスファンド(毎月決算型)	東京海上	複合資産型	2012/11/9	1.620	0.907	12	<b>471,488</b>	13,434	あおぞら銀行、新生銀行、三菱UFJ信託銀行 他
9	グローバル・ロボティクス株式F(年2回)	日興	外国株式型	2015/8/31	3.780	1.901	2	<b>466,728</b>	-3,379	三菱UFJ銀行、三井住友銀行、新生銀行 他
10	野村インド株投資	野村	エマージング株式型	2005/6/22	3.240	2.160	1	<b>458,569</b>	-907	野村證券
11	グローバル・ソブリン・オープン(毎月決算型)	三菱UFJ国際	外国債券型	1997/12/18	1.620	1.350	12	<b>458,352</b>	-5,422	みずほ銀行、三菱UFJ銀行、三井住友銀行 他
12	グローバル・ロボティクス株式F(1年決算)	日興	外国株式型	2015/8/31	3.780	1.901	1	<b>447,356</b>	-5,518	三菱UFJ銀行、三井住友銀行、新生銀行 他
13	グローバル・ハイクオリティ成長株式F(為替ヘッジなし)	AM-One	外国株式型	2016/9/30	3.240	1.836	1	<b>375,293</b>	5,342	みずほ証券、中国銀行、広島銀行 他
14	フィデリティ・日本成長株ファンド	フィデリティ	国内株式型	1998/4/1	3.240	1.652	1	<b>371,358</b>	1,691	みずほ銀行、みずほ信託銀行、三井住友銀行 他
15	財産3分法ファンド(不動産・債券・株式)毎月分配型	日興	複合資産型	2003/8/5	3.240	1.026	12	<b>364,082</b>	4,090	三井住友銀行、野村證券、SMBC日興証券 他
16	ロボット・テクノロジー関連株F	大和	外国株式型	2015/12/7	3.240	1.215	2	<b>351,838</b>	-271	みずほ信託銀行、あおぞら銀行、りそな銀行 他
17	ダイワ米国リート・ファンド(毎月分配型)為替ヘッジなし	大和	不動産投信型	2004/5/20	3.240	1.642	12	<b>339,418</b>	-3,571	大和証券
18	野村PIMCO・世界インカム戦略ファンド A	野村	外国債券型	2016/4/22	3.240	1.814	2	<b>307,657</b>	-8,272	みずほ銀行、あおぞら銀行、新生銀行 他
19	ワールド・リート・オープン(毎月決算型)	三菱UFJ国際	不動産投信型	2004/7/2	2.700	1.674	12	<b>306,813</b>	-1,544	三菱UFJ銀行、新生銀行、三菱UFJ信託銀行 他
20	さわかみファンド	さわかみ	国内株式型	1999/8/24	0.000	1.080	1	<b>306,513</b>	586	
21	LM・オーストラリア高配当株ファンド(毎月分配)	L M	外国株式型	2011/9/29	3.780	1.793	12	<b>305,512</b>	-6,130	三菱UFJ銀行 他
22	アジア・オセアニア好配当成長株オープン(毎月分配型)	岡三	エマージング株式型	2005/10/27	3.240	1.134	12	<b>305,511</b>	-2,104	みずほ銀行、岡三証券、SBI証券 他
23	スマート・ファイブ(毎月決算型)	日興	複合資産型	2013/7/16	2.160	1.080	12	<b>288,179</b>	4,309	ゆうちょ銀行
24	グローバルAIファンド(為替ヘッジなし)	三井住友	外国株式型	2016/9/9	3.240	1.890	1	<b>282,395</b>	-831	SMBC日興証券、今村証券、SBI証券 他
25	アライアンス・パーンスタイン・米国成長株投信 D	アライアンス	外国株式型	2014/9/16	3.240	1.696	12	<b>267,149</b>	12,528	野村證券、高木証券、エイチ・エス証券 他
26	J-REIT・リサーチ・オープン(毎月決算型)	三井住友トラスト	不動産投信型	2005/1/17	3.240	1.080	12	<b>266,112</b>	3,802	三井住友信託銀行、SMBC日興証券 他
27	ハイグレード・オセアニア・ボンド・オープン(毎月分配型)	大和	外国債券型	2003/6/13	2.160	1.350	12	<b>263,585</b>	-7,018	みずほ信託銀行、三菱UFJ信託銀行 他
28	しんきんJリートオープン(毎月決算型)	しんきん	不動産投信型	2005/2/1	2.160	1.026	12	<b>253,309</b>	2,651	信金中央金庫、埼玉縣信金、長浜信金 他
29	GS・ネットウイン B	G S	外国株式型	1999/11/29	3.240	2.052	2	<b>253,270</b>	17,509	みずほ銀行、三菱UFJ銀行、りそな銀行 他
30	モビリティ・イノベーション・ファンド	BNYメロン	外国株式型	2018/1/22	3.240	1.766	1	<b>242,790</b>	-4,627	三菱UFJ信託銀行、SMBC日興証券

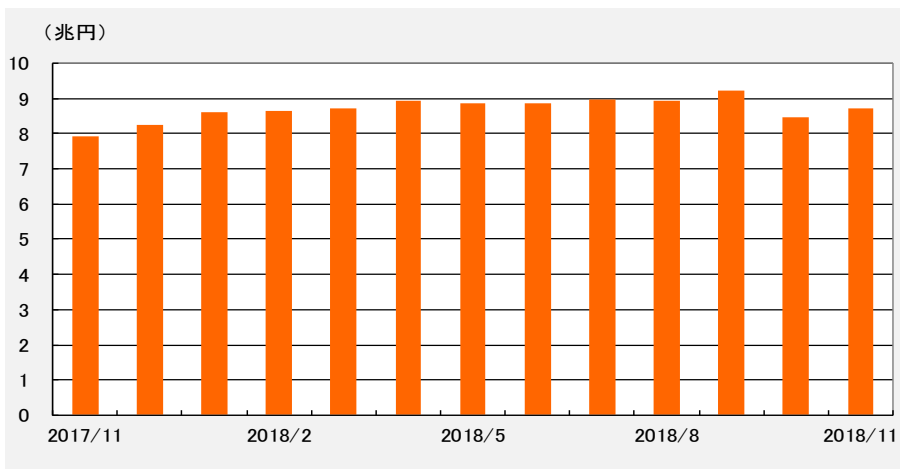
※ 公販ファンドとは、ETF、DC専用、SMA専用、公社債投信を除いた公募投信

# 2018年11月 純資産額上位30ファンド(DCファンド)

順位	ファンド名	投信会社	分類	設定日	運用管理 費用 (%)	決算 回数	純資産額 2018/11/30 (百万円)	流入入額 2018/11 (百万円)	主な販売会社
1	三菱UFJプライムバランス(安定成長型)(確定拠出年金)	三菱UFJ国際	複合資産型	2002/11/8	0.248	1	<b>188,459</b>	1,132	三菱UFJ銀行DC、百五銀行DC 他
2	野村外国株式インデックスF・MSCI-KOKUSAI(確定拠出年金)	野村	外国株式型	2002/2/22	0.238	1	<b>168,577</b>	1,563	野村證券DC、三井住友海上火災保険DC 他
3	DIAM外国株式インデックスファンド<DC年金>	AM-One	外国株式型	2002/9/5	0.270	1	<b>140,841</b>	1,715	第一生命DC、百五銀行DC、八十二銀行DC 他
4	三菱UFJプライムバランス(成長型)(確定拠出年金)	三菱UFJ国際	複合資産型	2002/11/8	0.259	1	<b>117,794</b>	912	三菱UFJ銀行DC、百五銀行DC 他
5	DCダイワ外国債券インデックス	大和	外国債券型	2002/12/2	0.248	1	<b>117,145</b>	453	大和証券DC、みずほ銀行DC 他
6	DC日本債券インデックスS	三井住友トラスト	国内債券型	2003/2/3	0.173	1	<b>109,324</b>	547	三井住友信託銀行DC、三井住友海上火災保険DC 他
7	DC国内債券インデックスファンド	三菱UFJ国際	国内債券型	2002/2/5	0.173	1	<b>108,178</b>	281	三菱UFJ信託銀行DC、みずほ銀行DC 他
8	DIAM国内株式インデックスファンド<DC年金>	AM-One	国内株式型	2002/11/15	0.238	1	<b>98,819</b>	1,262	第一生命DC、みずほ銀行DC 他
9	DC日本株式インデックスL	三井住友トラスト	国内株式型	2002/4/1	0.205	1	<b>95,296</b>	866	三井住友信託銀行DC、三井住友海上火災保険DC
10	DC国内株式インデックスファンド	三菱UFJ国際	国内株式型	2003/9/30	0.216	1	<b>92,142</b>	1,330	三菱UFJ信託銀行DC、三菱UFJ銀行DC 他
11	分散投資コア戦略ファンドS	三井住友トラスト	複合資産型	2013/3/29	1.080	1	<b>78,960</b>	1,143	三井住友信託銀行DC、北海道銀行DC
12	DCマイセレクション50	三井住友トラスト	複合資産型	2001/10/1	0.313	1	<b>76,999</b>	314	三井住友信託銀行DC、愛媛銀行DC 他
13	マイバランス50(確定拠出年金)	野村	複合資産型	2002/7/25	0.248	1	<b>76,080</b>	624	野村證券DC、西日本シティ銀行DC
14	三菱UFJプライムバランス(安定型)(確定拠出年金)	三菱UFJ国際	複合資産型	2002/11/8	0.238	1	<b>75,677</b>	454	三菱UFJ銀行DC、百五銀行DC 他
15	DCダイワ日本株式インデックス	大和	国内株式型	2003/1/27	0.270	1	<b>69,264</b>	577	大和証券DC、みずほ銀行DC 他
16	マイバランス70(確定拠出年金)	野村	複合資産型	2002/7/25	0.259	1	<b>68,793</b>	588	野村證券DC、西日本シティ銀行DC
17	DCダイワ外国株式インデックス	大和	外国株式型	2003/1/27	0.270	1	<b>67,672</b>	1,019	大和証券DC、みずほ銀行DC 他
18	野村国内債券インデックスファンド(確定拠出年金)	野村	国内債券型	2002/7/25	0.173	1	<b>58,997</b>	210	野村證券DC、あいおいニッセイ同和損害保険DC 他
19	分散投資コア戦略ファンドA	三井住友トラスト	複合資産型	2013/3/29	1.080	1	<b>58,260</b>	521	三井住友信託銀行DC
20	DC・ダイワ・バリュー株・オープン	大和	国内株式型	2001/11/28	1.642	2	<b>54,554</b>	302	大和証券DC、みずほ銀行DC 他
21	野村国内株式インデックスF・TOPIX(確定拠出年金)	野村	国内株式型	2002/10/11	0.205	1	<b>54,292</b>	605	野村證券DC、武蔵野銀行DC 他
22	DC外国株式インデックスL	三井住友トラスト	外国株式型	2003/1/15	0.270	1	<b>53,769</b>	487	三井住友信託銀行DC、みずほ銀行DC 他
23	DC日本債券インデックスP	三井住友トラスト	国内債券型	2004/11/15	0.119	1	<b>50,624</b>	402	三井住友信託銀行DC
24	DCマイセレクション75	三井住友トラスト	複合資産型	2001/10/1	0.346	1	<b>50,417</b>	231	三井住友信託銀行DC、紀陽銀行DC 他
25	インデックスコレクション(バランス株式30)	三井住友トラスト	複合資産型	2010/10/20	0.184	1	<b>50,400</b>	700	三井住友信託銀行DC
26	野村DC外国株式インデックスF・MSCI-KOKUSAI	野村	外国株式型	2007/9/27	0.238	1	<b>49,476</b>	775	野村證券DC、労働金庫連合会DC 他
27	DC日本債券インデックスL	三井住友トラスト	国内債券型	2003/1/15	0.130	1	<b>49,120</b>	153	三井住友信託銀行DC
28	DC世界経済インデックスファンド	三井住友トラスト	複合資産型	2011/10/13	0.540	1	<b>48,476</b>	649	三井住友信託銀行DC、北海道銀行DC
29	三井住友・DC外国株式インデックスファンドS	三井住友	外国株式型	2004/11/30	0.173	1	<b>48,381</b>	855	住友生命DC、三井住友銀行DC
30	DCマイセレクション25	三井住友トラスト	複合資産型	2001/10/1	0.281	1	<b>45,530</b>	249	三井住友信託銀行DC、岡三証券DC 他

# 2018年11月 国内株式型(公販ファンド)

## 純資産額推移



## 2018年11月 流入額上位15位ファンド

(単位:百万円)

順位	ファンド名	投信会社	設定日	流入額 2018/11
1	ひふみプラス	レオス	2012/5/28	11,468
2	MHAM株式インデックスF225	AM-One	1985/10/25	8,108
3	日本厳選割安株ファンド2018-10(繰上償還条件付)	三井住友トラスト	2018/10/11	8,045
4	日興・インデックスファンド225	日興	1988/6/17	6,765
5	スパークス・新・国際優良日本株ファンド	スパークス	2008/3/28	6,313
6	日本新興成長企業株ファンド	野村	2018/11/16	6,002
7	三菱UFJインデックス225オープン	三菱UFJ国際	1998/11/9	5,144
8	MHAM新興成長株オープン	AM-One	2000/2/25	4,918
9	三井住友・225オープン	三井住友	1998/11/11	4,292
10	ストックインデックスF225	大和	1985/9/20	4,018
11	ニッポン創業経営者ファンド	岡三	2017/10/31	3,714
12	日経225ノーロードオープン	AM-One	1998/8/21	3,579
13	トヨタグループ株式ファンド	三井住友	2003/11/14	3,210
14	日本復活成長株ファンド	BNYメロン	2013/6/11	2,533
15	三井住友・中小型株ファンド	三井住友	2003/9/30	2,504

## 2018年11月 月間収益率上位15位ファンド

(単位:%)

順位	ファンド名	投信会社	設定日	月間収益率
1	みずほジャパン・アクティブ・ストラテジー(通貨選択型)トルコリラ	AM-One	2013/7/31	13.04
2	野村通貨選択日本株投信(トルコリラ)年2回決算型	野村	2013/6/27	12.52
3	野村日本ブランド株投資(トルコリラコース)年2回決算型	野村	2009/4/23	12.31
4	野村日本ブランド株投資(トルコリラコース)毎月分配型	野村	2009/4/23	12.30
5	野村通貨選択日本株投信(トルコリラ)毎月分配型	野村	2013/6/27	12.23
6	野村日本ブランド株投資(南アフリカランドコース)年2回決算型	野村	2009/4/23	12.22
7	野村日本ブランド株投資(南アフリカランドコース)毎月分配型	野村	2009/4/23	12.19
8	国際・キャピタル日本株式オープン<トルコリラ>(毎月決算型)	三菱UFJ国際	2013/10/24	11.01
9	国際・キャピタル日本株式オープン<トルコリラ>(1年決算型)	三菱UFJ国際	2013/10/24	11.00
10	野村通貨選択日本株投信(インドネシアルピア)毎月分配型	野村	2013/6/27	10.66
11	厳選ジャパン	AM-One	2017/9/29	10.64
12	野村通貨選択日本株投信(インドネシアルピア)年2回決算型	野村	2013/6/27	10.63
13	国際・キャピタル日本株式オープン<南アフリカランド>(毎月決算型)	三菱UFJ国際	2013/10/24	10.49
14	国際・キャピタル日本株式オープン<南アフリカランド>(1年決算型)	三菱UFJ国際	2013/10/24	10.46
15	野村通貨選択日本株投信(インドルピー)毎月分配型	野村	2013/6/27	10.24

## 2018年11月 純資産額上位15位ファンド

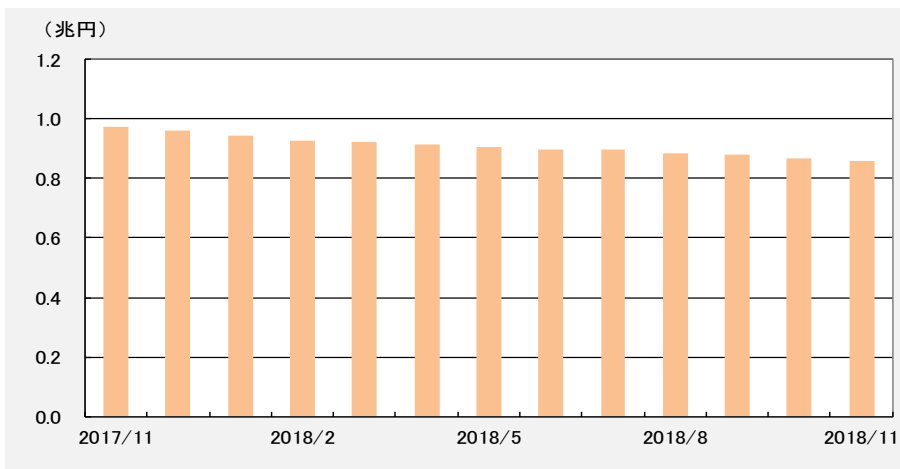
(単位:百万円)

順位	ファンド名	投信会社	設定日	純資産額 2018/11/30
1	ひふみプラス	レオス	2012/5/28	611,718
2	フィデリティ・日本成長株ファンド	フィデリティ	1998/4/1	371,358
3	さわかみファンド	さわかみ	1999/8/24	306,513
4	日興・インデックスファンド225	日興	1988/6/17	224,335
5	日経225ノーロードオープン	AM-One	1998/8/21	200,526
6	MHAM株式インデックスF225	AM-One	1985/10/25	174,579
7	日本株アルファ・カルテット(毎月分配型)	大和住銀	2014/4/4	158,809
8	ニッセイ日経225インデックスファンド	ニッセイ	2004/1/28	150,996
9	ひふみ投信	レオス	2008/10/1	135,061
10	スパークス・新・国際優良日本株ファンド	スパークス	2008/3/28	122,965
11	三菱UFJインデックス225オープン	三菱UFJ国際	1998/11/9	114,247
12	JPMザ・ジャパン(年4回決算型)	JPMorgan	2017/10/10	113,696
13	三井住友・げんきシニアライフ	三井住友	2000/5/26	101,277
14	新成長株ファンド	明治安田	2004/4/26	92,295
15	JPMザ・ジャパン	JPMorgan	1999/12/15	91,527

※ 公販ファンドとは、ETF、DC専用、SMA専用、公社債投信等を除いた公募投信

# 2018年11月 国内債券型(公販ファンド)

## 純資産額推移



## 2018年11月 流入額上位15位ファンド

(単位:百万円)

順位	ファンド名	投信会社	設定日	流入額 2018/11
1	DIAM国内債券バッシブ・ファンド	AM-One	2009/1/30	329
2	SMT国内債券インデックス・オープン	三井住友トラスト	2008/1/9	286
3	ジャパン・ソブリン・オープン(資産成長型)	三菱UFJ国際	2013/11/21	247
4	三井住友・日本債券インデックスF	三井住友	2002/1/4	213
5	パインブリッジ日本住宅金融支援機構債ファンド	パインブリッジ	2012/4/23	177
6	たわらノーロード国内債券	AM-One	2015/12/18	175
7	ダイワ日本国債15-20年ラダー型	大和	2016/2/23	161
8	ノーロード明治安田社債アクティブ	明治安田	2016/12/21	79
9	インデックスファンド日本債券(1年決算型)	日興	2001/10/17	49
10	eMAXIS Slim国内債券インデックス	三菱UFJ国際	2017/2/27	33
11	Sストリート日本債券インデックス	Sストリート	2016/5/9	31
12	ノーロード日本国債フォーカス(毎月分配型)	日興	2011/2/25	22
13	ダイワ投信倶楽部日本債券インデックス	大和	2000/4/28	18
14	Smart-i 国内債券インデックス	りそなAM	2017/8/29	12
15	明治安田・日本債券ファンド	明治安田	2000/1/28	10

## 2018年11月 月間収益率上位15位ファンド

(単位:%)

順位	ファンド名	投信会社	設定日	月間収益率
1	みずほ日本債券アドバンス(豪ドル債券型)年1回決算	AM-One	2013/10/7	1.23
2	みずほ日本債券アドバンス(豪ドル債券型)	AM-One	2010/9/28	1.21
3	(ダイワ・円債S)超長期国債	大和	2017/3/1	1.04
4	国内債券通貨プラス(秀債くん)	三菱UFJ国際	2012/2/14	1.02
5	ダイワ日本国債15-20年ラダー型	大和	2016/2/23	0.91
6	日本超長期国債ファンド	三井住友	2015/6/30	0.70
7	(ダイワ・円債S)超長期国債&住宅金融支援機構債	大和	2017/3/1	0.68
8	ノーロード日本国債フォーカス(毎月分配型)	日興	2011/2/25	0.67
9	損保ジャパン日本債券ファンド	損保日本興亜	2000/7/31	0.50
10	明治安田・日本債券ファンド	明治安田	2000/1/28	0.49
11	エス・ビー・日本債券ファンド	大和住銀	1998/3/23	0.46
12	三菱UFJ日本国債ファンド(毎月決算型)	三菱UFJ国際	2010/9/30	0.44
13	明治安田日本債券オープン(毎月決算型)	明治安田	2001/4/11	0.42
14	にっぽん債券オープン(毎月決算型)	三菱UFJ国際	2010/9/30	0.42
15	東京海上・円建て投資適格債券ファンド(毎月決算型)	東京海上	2010/5/28	0.42

## 2018年11月 純資産額上位15位ファンド

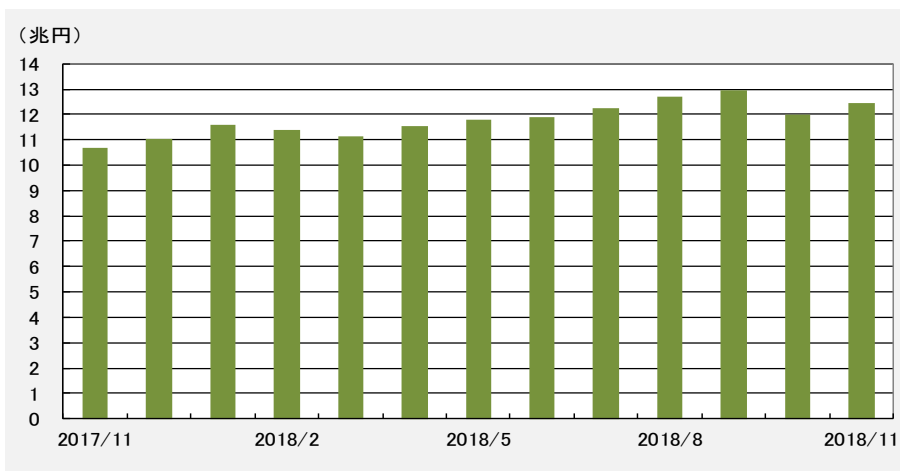
(単位:百万円)

順位	ファンド名	投信会社	設定日	純資産額 2018/11/30
1	ダイワ日本国債ファンド(毎月分配型)	大和	2006/6/12	235,290
2	ニッセイ日本インカムオープン	ニッセイ	2006/9/29	88,899
3	三井住友・日本債券インデックスF	三井住友	2002/1/4	64,602
4	DLIBJ・公社債オープン(中期コース)	AM-One	1999/12/14	47,327
5	東京海上・円建て投資適格債券ファンド(毎月決算型)	東京海上	2010/5/28	43,633
6	MHAM物価連動国債ファンド	AM-One	2004/6/1	28,773
7	債券コア・セレクション	三井住友トラスト	2016/12/29	26,275
8	DLIBJ・公社債オープン(短期コース)	AM-One	1999/12/14	25,243
9	DIAM国内債券バッシブ・ファンド	AM-One	2009/1/30	22,363
10	ジャパン・ソブリン・オープン	三菱UFJ国際	2004/6/11	21,231
11	SMT国内債券インデックス・オープン	三井住友トラスト	2008/1/9	20,037
12	パインブリッジ日本住宅金融支援機構債ファンド	パインブリッジ	2012/4/23	17,732
13	ニッセイ日本債券ファンド(毎月決算型)	ニッセイ	2011/7/29	16,294
14	ニッセイ日本インカムオープン(年1回決算型)	ニッセイ	2013/8/26	15,603
15	三菱UFJ日本国債ファンド(毎月決算型)	三菱UFJ国際	2010/9/30	15,200

※ 公販ファンドとは、ETF、DC専用、SMA専用、公社債投信等を除いた公募投信



## 純資産額推移



## 2018年11月 流入額上位15位ファンド

(単位:百万円)

順位	ファンド名	投信会社	設定日	流入額 2018/11
1	GS・ネットウィン B	G S	1999/11/29	17,509
2	野村ACI先進医療インパクト投資 B	野 村	2018/10/23	15,050
3	アライアンス・バーンスタイン・米国成長株投信 D	アライアンス	2014/9/16	12,528
4	野村ACI先進医療インパクト投資 D	野 村	2018/10/23	9,625
5	グローバル・ハイクオリティ成長株式F(年2回・ヘッジなし)	AM-One	2018/8/1	8,545
6	フューチャー・バイオテック	三井住友	2018/6/25	8,155
7	GSグローバル・ビッグデータ投資戦略 B(ヘッジなし)	G S	2017/2/24	7,892
8	ピクテ・バイオ医薬品F(毎月決算型)ヘッジなし	ピクテ	2004/10/29	6,202
9	フィッシャー・グローバル・スモールキャップ・エクイティF	AM-One	2018/10/1	5,617
10	ピクテ・グローバル・インカム株式F(毎月分配型)	ピクテ	2005/2/28	5,457
11	アムンディ・次世代医療テクノロジー・ファンド(年2回決算型)	アムンディ	2018/7/31	5,351
12	グローバル・ハイクオリティ成長株式F(為替ヘッジなし)	AM-One	2016/9/30	5,342
13	サイバーセキュリティ株式オープン(為替ヘッジなし)	三菱UFJ国際	2017/7/13	5,108
14	野村ACI先進医療インパクト投資 A	野 村	2018/10/23	5,045
15	ワールド・フィンテック革命ファンド(為替ヘッジなし)	大 和	2018/6/11	4,913

## 2018年11月 月間収益率上位15位ファンド

(単位:%)

順位	ファンド名	投信会社	設定日	月間収益率
1	ピクテ・グローバル・インカム株式<トルコリラ>(毎月分配型)	三菱UFJ国際	2013/6/17	11.52
2	世界好配当アドバンスト・インフラ株式F(南アフリカランド)	AM-One	2011/3/10	8.10
3	YOURMIRAIワールド・リゾート	三井住友	2014/8/1	7.82
4	地球温暖化対策株式ファンド	三菱UFJ国際	2008/3/12	7.67
5	グローバル・スマート・イノベーション(年2回)	三菱UFJ国際	2015/12/16	7.31
6	グローバル・スマート・イノベーション(年1回)	三菱UFJ国際	2015/12/16	7.31
7	ニュージーランド株式ファンド	カレラ	2012/7/26	7.07
8	ダイワ世界ツーリズム関連株式ファンド	大 和	2014/11/28	6.95
9	YMアセット・オーストラリア好配当資産ファンド	ワイエムAM	2017/9/15	6.95
10	ダイワ米国株ストラテジーα<通貨セレクト>(毎月分配型)	大 和	2013/5/31	6.94
11	米国インフラ・ビルダー株式ファンド(為替ヘッジなし)	大 和	2017/1/17	6.78
12	グローバル・スマート・イノベーション(年2回)ヘッジあり	三菱UFJ国際	2017/3/3	6.71
13	グローバル・スマート・イノベーション(年1回)ヘッジあり	三菱UFJ国際	2017/3/3	6.71
14	ダイワ米国株ストラテジーα<豪ドル>(毎月分配型)	大 和	2011/9/22	6.68
15	JPMグローバル医療関連株式ファンド	JPモルガン	2013/7/26	6.52

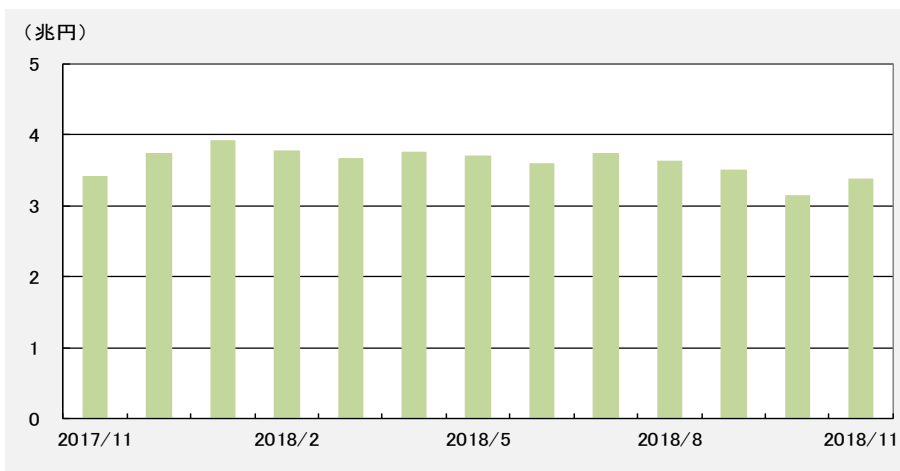
## 2018年11月 純資産額上位15位ファンド

(単位:百万円)

順位	ファンド名	投信会社	設定日	純資産額 2018/11/30
1	ピクテ・グローバル・インカム株式F(毎月分配型)	ピクテ	2005/2/28	581,712
2	グローバル・ロボティクス株式F(年2回)	日 興	2015/8/31	466,728
3	グローバル・ロボティクス株式F(1年決算)	日 興	2015/8/31	447,356
4	グローバル・ハイクオリティ成長株式F(為替ヘッジなし)	AM-One	2016/9/30	375,293
5	ロボット・テクノロジー関連株F	大 和	2015/12/7	351,838
6	LM・オーストラリア高配当株ファンド(毎月分配)	L M	2011/9/29	305,512
7	グローバルAIファンド(為替ヘッジなし)	三井住友	2016/9/9	282,395
8	アライアンス・バーンスタイン・米国成長株投信 D	アライアンス	2014/9/16	267,149
9	GS・ネットウィン B	G S	1999/11/29	253,270
10	モビリティ・イノベーション・ファンド	BNYメロン	2018/1/22	242,790
11	GSグローバル・ビッグデータ投資戦略 B(ヘッジなし)	G S	2017/2/24	220,245
12	次世代通信関連世界株式戦略ファンド	三井住友トラスト	2017/12/15	217,731
13	グローバル・フィンテック株式ファンド(年1回)	日 興	2016/12/16	207,691
14	ニッセイ豪州ハイ・インカム株式ファンド(毎月決算型)	ニッセイ	2012/6/18	173,327
15	日興レジェンド・イーグル・ファンド(毎月決算)	アムンディ	2011/3/18	171,481

※ 公販ファンドとは、ETF、DC専用、SMA専用、公社債投信等を除いた公募投信

## 純資産額推移



## 2018年11月 流入額上位15位ファンド

(単位:百万円)

順位	ファンド名	投信会社	設定日	流入額 2018/11
1	ダイワ/パリュール・パートナーズ・チャイナ・イノベーターF	大和	2018/11/16	7,242
2	ブラジル株式ツインαファンド(毎月分配型)(ツインα)	T&Dアセット	2014/12/19	2,125
3	東京海上・ベトナム株式ファンド(年1回決算型)	東京海上	2018/7/27	1,051
4	HSBCインドオープン	HSBC	2004/11/30	960
5	eMAXIS Slim新興国株式インデックス	三菱UFJ国際	2017/7/31	839
6	SMT新興国株式インデックス・オープン	三井住友トラスト	2008/12/15	689
7	スパークス・新・国際優良日本アジア株ファンド	スパークス	2018/10/31	430
8	SMAMベトナム株式ファンド	三井住友	2018/6/1	409
9	ベトナム・ロータス・ファンド	ファイブスター	2017/1/20	369
10	インデックスF海外新興国株式	日興	2008/4/1	334
11	東京海上・ベトナム株式ファンド(年4回決算型)	東京海上	2018/6/15	324
12	JPMグレーター・チャイナ・オープン	JPモルガン	1997/4/25	256
13	新生・UTIインドファンド	新生	2006/12/27	231
14	高成長インド・中型株式ファンド(年1回決算型)	三井住友	2017/11/22	223
15	DIAMベトナム株式ファンド	AM-One	2015/6/15	184

## 2018年11月 月間収益率上位15位ファンド

(単位:%)

順位	ファンド名	投信会社	設定日	月間収益率
1	イーストスプリング・インドネシア株式オープン	イーストスプリ	2009/11/30	16.28
2	JPMインド株アクティブ・オープン	JPモルガン	2005/12/19	15.24
3	ダイワ・ライジング・インドネシア株式ファンド	大和	2011/2/17	15.03
4	(ノムラ・アジアS)ノムラ・インドネシア・フォーカス	野村	2010/12/6	14.60
5	アムンディ・インドネシア・ファンド	アムンディ	2010/4/28	14.27
6	野村インド株投資	野村	2005/6/22	14.06
7	新生・UTIインドインフラ関連株式ファンド	新生	2008/2/29	13.77
8	ニッセイ・インド厳選株式ファンド(資産成長型)	ニッセイ	2018/3/26	13.73
9	ニッセイ・インド厳選株式ファンド	ニッセイ	2014/8/29	13.72
10	ダイワ・ダイナミック・インド株ファンド	大和	2007/12/26	13.59
11	チャインドネシア株式オープン	三菱UFJ国際	2010/11/9	13.54
12	NNインドネシア株式ファンド	NNインベスト	2009/11/30	13.47
13	ブラックロック・インド株ファンド	ブラックロック	2005/12/13	13.42
14	アムンディ・リソなインド・ファンド	アムンディ	2006/1/31	13.14
15	JPM・VISTA5・ファンド	JPモルガン	2007/3/30	13.04

## 2018年11月 純資産額上位15位ファンド

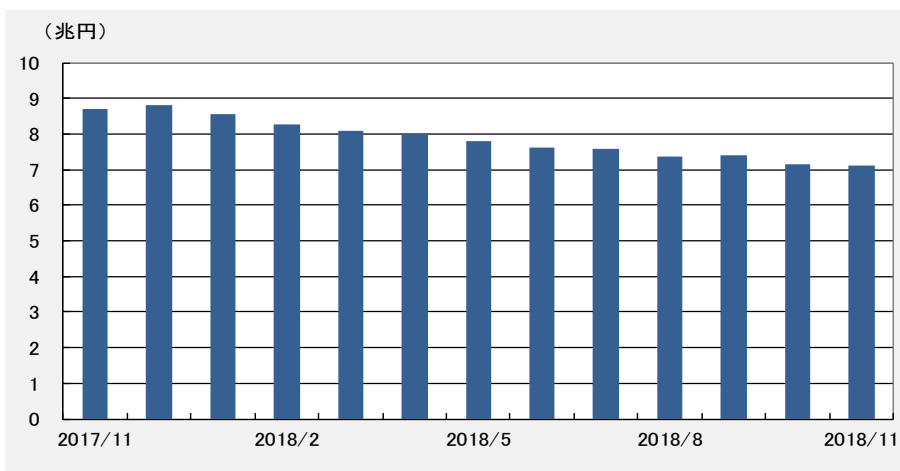
(単位:百万円)

順位	ファンド名	投信会社	設定日	純資産額 2018/11/30
1	野村インド株投資	野村	2005/6/22	458,569
2	アジア・オセアニア好配当成長株オープン(毎月分配型)	岡三	2005/10/27	305,511
3	新興国ハイクオリティ成長株株式ファンド	AM-One	2017/12/11	235,241
4	ピクテ新興国インカム株式ファンド(毎月決算型)	ピクテ	2008/1/31	205,316
5	高成長インド・中型株式ファンド	三井住友	2011/8/31	121,409
6	(ノムラ・アジアS)ノムラ・インド・フォーカス	野村	2009/9/16	100,361
7	イーストスプリング・インド株式オープン	イーストスプリ	2004/9/30	91,664
8	UBS中国新時代株式ファンド(年1回決算型)	UBS	2018/2/9	71,066
9	HSBCインドオープン	HSBC	2004/11/30	64,072
10	中華圏株式ファンド(毎月分配型)	日興	2010/10/29	63,894
11	高成長インド・中型株式ファンド(年1回決算型)	三井住友	2017/11/22	56,833
12	ダイワ/ミレーアセット・インド株式ファンドーインドの匠ー	大和	2017/12/11	52,668
13	深セン・イノベーション株式ファンド(1年決算型)	日興	2017/11/30	49,220
14	三井住友・アジア・オセアニア好配当株オープン	三井住友	2005/7/29	43,204
15	新シルクロード経済圏ファンド	日興	2017/9/7	42,571

※ 公販ファンドとは、ETF、DC専用、SMA専用、公社債投信等を除いた公募投信

# 2018年11月 外国債券型(公販ファンド)

## 純資産額推移



## 2018年11月 流入額上位15位ファンド

(単位:百万円)

順位	ファンド名	投信会社	設定日	流入額 2018/11
1	GS社債/国際分散投資戦略ファンド2018-11	AM-One	2018/11/30	26,983
2	大和住銀先進国債ファンド(リスク抑制型)	大和住銀	2018/4/27	1,236
3	ストップライン付き野村ワールドボンド・ファンド	野村	2018/8/17	718
4	ニッセイ・デンマーク・カバード債券F(ヘッジあり・3ヵ月決算)	ニッセイ	2018/4/16	658
5	PIMCOインカム戦略F<米ドルインカム>(毎月分配型)	三菱UFJ国際	2014/5/21	516
6	マニライフ・米国投資適格債券戦略A(ヘッジあり・毎月)	マニライフ	2017/11/30	499
7	Sストリート先進国債券インデックス(為替ヘッジあり)	Sストリート	2016/5/9	476
8	ダイワ米国リート・プラス(毎月分配型)為替ヘッジなし	大和	2016/3/1	468
9	ニッセイ・デンマーク・カバード債券F(ヘッジあり・資産成長)	ニッセイ	2018/4/16	383
10	豪ドル毎月分配型ファンド	三菱UFJ国際	2003/5/30	359
11	三井住友・DC外国債券インデックスファンド	三井住友	2002/4/1	334
12	三菱/AMP・Gインフラ債券F<ヘッジなし>毎月決算	三菱UFJ国際	2012/6/1	313
13	たわらノーロード先進国債券	AM-One	2015/12/18	308
14	豪ドル年1回決算型ファンド	三菱UFJ国際	2017/8/30	299
15	野村PIMCO・世界インカム戦略ファンドE	野村	2018/1/12	289

## 2018年11月 月間収益率上位15位ファンド

(単位:%)

順位	ファンド名	投信会社	設定日	月間収益率
1	三菱UFJ米国バンクローンF<トルコリラ>(年2回分配型)	三菱UFJ国際	2013/10/15	8.13
2	三菱UFJ米国バンクローンF<トルコリラ>(毎月分配型)	三菱UFJ国際	2013/10/15	8.10
3	ハイブリッド証券ファンド(トルコリラ)	AM-One	2013/7/11	7.95
4	UBS世界公共インフラ債券投信 トルコリラ(毎月分配型)	UBS	2009/7/24	7.61
5	東京海上Rogge世界ハイブリッド証券F<トルコ・リラ>(毎月分配型)	東京海上	2013/9/4	7.59
6	UBS世界公共インフラ債券投信 トルコリラ(年2回決算型)	UBS	2009/7/24	7.58
7	ハイブリッド証券ファンド(南アフリカランド)	AM-One	2009/11/16	7.09
8	UBSグローバル公共公益債券 南アフリカランド<毎月分配型>	UBS	2009/12/1	6.69
9	UBS世界公共インフラ債券投信 南アフリカランド(毎月分配型)	UBS	2009/7/24	6.16
10	UBS世界公共インフラ債券投信 南アフリカランド(年2回決算型)	UBS	2009/7/24	6.12
11	世界投資適格債オープン インドネシア・ルピア(毎月決算型)	三菱UFJ国際	2010/4/16	5.90
12	高金利成長通貨ファンド(毎月分配型)	日興	2010/8/31	5.55
13	ハイブリッド証券ファンド(インドルピー)	AM-One	2009/11/16	5.32
14	高金利通貨オープン	大和住銀	2008/2/18	5.10
15	成長国通貨・国際機関債オープン	岡三	2010/10/28	4.77

## 2018年11月 純資産額上位15位ファンド

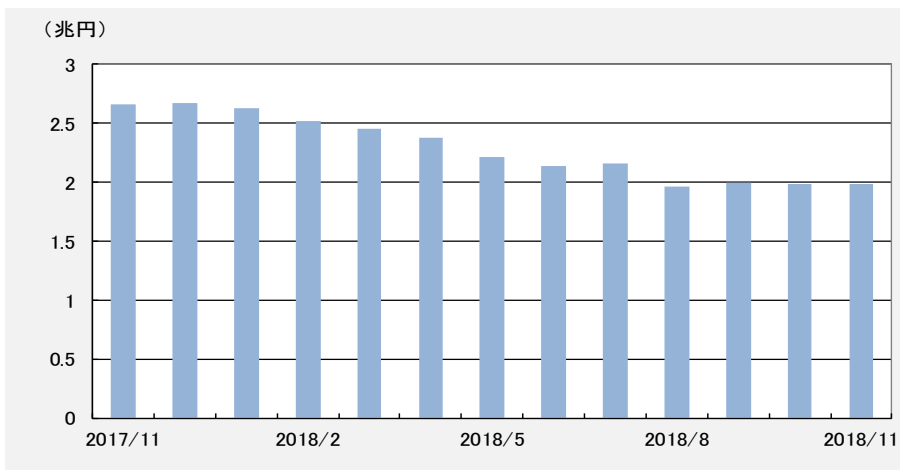
(単位:百万円)

順位	ファンド名	投信会社	設定日	純資産額 2018/11/30
1	グローバル・ソブリン・オープン(毎月決算型)	三菱UFJ国際	1997/12/18	458,352
2	野村PIMCO・世界インカム戦略ファンドA	野村	2016/4/22	307,657
3	ハイグレード・オセアニア・ボンド・オープン(毎月分配型)	大和	2003/6/13	263,585
4	短期豪ドル債オープン(毎月分配型)	大和住銀	2003/4/18	207,069
5	UBS世界公共インフラ債券投信 円(毎月分配型)	UBS	2009/7/24	171,936
6	ダイワ高格付カナダドル債オープン(毎月分配型)	大和	2003/5/20	164,011
7	高金利先進国債券オープン(毎月分配型)	日興	2003/8/5	154,030
8	DIAM高格付インカム・オープン(毎月決算コース)	AM-One	2003/7/15	150,351
9	ダイワ・グローバル債券ファンド(毎月分配型)	大和	2003/10/23	150,053
10	オーストラリア公社債ファンド	三井住友トラスト	2010/5/31	141,926
11	三菱UFJグローバル・ボンド・オープン(毎月決算型)	三菱UFJ国際	2003/7/9	129,463
12	野村テンブルトン・トータル・リターンD	野村	2011/8/11	124,758
13	三菱UFJ豪ドル債券インカムオープン	三菱UFJ国際	2003/3/14	109,839
14	野村PIMCO・世界インカム戦略ファンドC	野村	2016/4/22	102,014
15	みずほ豪ドル債券ファンド	AM-One	2003/10/30	95,673

※ 公販ファンドとは、ETF、DC専用、SMA専用、公社債投信等を除いた公募投信

# 2018年11月 エマージング債券型(公販ファンド)

## 純資産額推移



## 2018年11月 流入額上位15位ファンド

(単位:百万円)

順位	ファンド名	投信会社	設定日	流入額 2018/11
1	中国人民元ソブリンオープン	岡 三	2018/10/12	2,373
2	GSエマージング通貨債券ファンド(米ドル売り円買い)	G S	2016/9/12	596
3	野村エマージング債券投信(トルコリラ)毎月分配型	T&Dアセット	2011/8/10	261
4	トルコ・ボンド・オープン(毎月決算型)	大 和	2011/11/30	197
5	フロンティア・ワールド・インカム・ファンド	AM-One	2006/3/31	151
6	エマージング・ソブリン・オープン(1年決算型)	三菱UFJ国際	2003/8/8	149
7	ニッセイ・インド債券オープン(年2回決算型)	ニッセイ	2015/8/27	110
8	野村インド債券ファンド(年2回決算型)	野 村	2016/12/5	105
9	メキシコ・ボンド・オープン(毎月決算)	大 和	2012/3/30	94
10	インデックスF海外新興国債券(1年決算型)	日 興	2008/4/1	78
11	短期ロシアルーブル債オープン(毎月分配型)	三菱UFJ国際	2013/7/11	74
12	三菱UFJ新興国債券ファンド<トルコリラ>(毎月分配型)	三菱UFJ国際	2009/4/28	68
13	ダイワ・インドネシア・ルピア債オープン(毎月分配型)	大 和	2010/10/18	53
14	iFree 新興国債券インデックス	大 和	2016/9/8	51
15	Sストリート新興国債券インデックス	Sストリート	2016/5/9	49

## 2018年11月 月間収益率上位15位ファンド

(単位:%)

順位	ファンド名	投信会社	設定日	月間収益率
1	トルコ・ボンド・オープン(年1回決算型)	大 和	2013/8/5	15.48
2	トルコ・ボンド・オープン(毎月決算型)	大 和	2011/11/30	15.45
3	トルコ債券オープン(毎月決算型)為替ヘッジなし	三菱UFJ国際	2013/7/22	15.41
4	Navioトルコ債券ファンド	三菱UFJ国際	2012/4/10	15.38
5	新光トルコ・リラ債券ファンド(毎月決算型)	AM-One	2012/12/27	13.89
6	トルコ債券オープン(毎月決算型)アクティブヘッジ	三菱UFJ国際	2013/8/23	12.41
7	ダイワ・インドネシア・ルピア債オープン(年1回決算型)	大 和	2013/9/5	11.37
8	国際インドネシア債券オープン(毎月決算型)	三菱UFJ国際	2011/12/8	11.35
9	インドネシア・ソブリン・ファンド(毎月決算型)	三井住友トラスト	2011/1/12	11.35
10	HSBCインドネシア債券オープン(毎月決算型)	HSBC	2010/8/26	11.31
11	インドネシア・ボンド・オープン(毎月決算型)	大 和	2011/11/16	11.29
12	ダイワ・インドネシア・ルピア債オープン(毎月分配型)	大 和	2010/10/18	11.27
13	JPMインドネシア債券ファンド(毎月決算型)	JPMモルガン	2012/6/18	11.24
14	インドネシア債券ファンド	日 興	2012/5/24	11.20
15	インドネシア・ルピア債券ファンド(毎月決算型)	三井住友トラスト	2013/7/12	11.16

## 2018年11月 純資産額上位15位ファンド

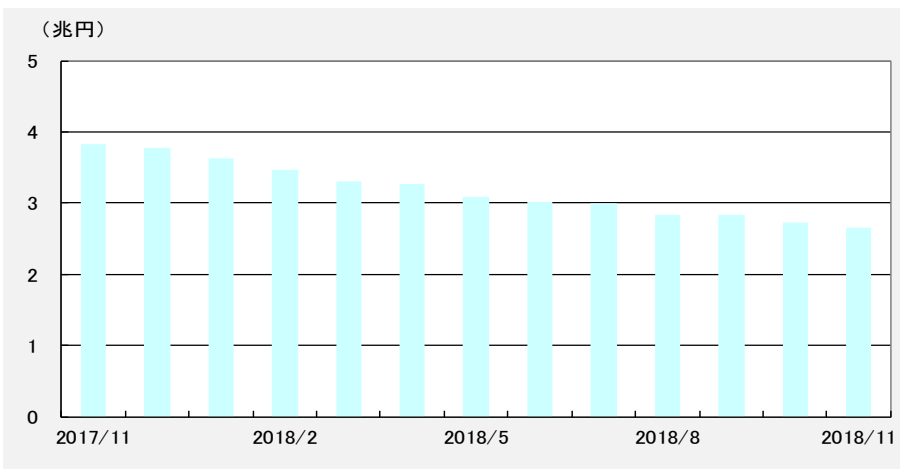
(単位:百万円)

順位	ファンド名	投信会社	設定日	純資産額 2018/11/30
1	野村インド債券ファンド(毎月分配型)	野 村	2011/11/30	194,651
2	ブラジル・ボンド・オープン(毎月決算型)	大 和	2008/11/26	98,067
3	インド債券ファンド(毎月分配型)	三井住友	2012/5/31	78,472
4	イーストスプリング・インド公益インフラ債券F(毎月決算型)	イーストスプリ	2015/2/10	61,316
5	新光ブラジル債券ファンド	AM-One	2008/12/22	54,074
6	三菱UFJ新興国債券ファンド<ブラジルレアル>(毎月分配型)	三菱UFJ国際	2009/4/28	48,721
7	ニッセイ短期インド債券ファンド(毎月決算型)	ニッセイ	2014/8/29	43,812
8	LM・ブラジル国債ファンド(毎月分配)	L M	2008/10/31	43,492
9	ダイワ・ブラジル・レアル債オープン(毎月分配型)	大 和	2008/11/12	40,892
10	メキシコ債券オープン(毎月分配型)	大和住銀	2012/6/1	40,546
11	GSエマージング通貨債券ファンド	G S	2008/3/28	38,834
12	野村エマージング債券投信(ブラジルレアル)毎月分配型	T&Dアセット	2009/11/17	38,451
13	日興ビコム・ハイインカム・ソブリン毎月(トルコリラ)	日 興	2009/7/10	37,315
14	(通貨選択EBF)ブラジルレアルコース(毎月分配型)	大和住銀	2009/7/17	32,498
15	UBSブラジル・レアル債券投信(毎月分配型)	UBS	2008/7/17	32,001

※ 公販ファンドとは、ETF、DC専用、SMA専用、公社債投信等を除いた公募投信

# 2018年11月 ハイイールド債券型(公販ファンド)

## 純資産額推移



## 2018年11月 流入額上位15位ファンド

(単位:百万円)

順位	ファンド名	投信会社	設定日	流入額 2018/11
1	DWS欧州ハイ・イールド債券F(トルコリラ)(毎月分配型)	ドイチエ	2013/8/23	1,158
2	野村米国ハイ・イールド債券投信(米ドル)毎月分配型	野村	2009/1/28	1,054
3	アムンディ・リソな米国ハイ・イールド債券F(ブラジルレアル)	アムンディ	2009/11/6	318
4	ダイワ米国高金利社債F 豪ドル(毎月分配型)	大和	2010/12/17	245
5	ダイワ米国高金利社債F 円(毎月分配型)	大和	2010/10/13	243
6	野村米国ハイ・イールド債券投信(米ドル)年2回決算型	野村	2009/1/28	226
7	ダイワ米国高金利社債Fトルコリラ(毎月分配型)	大和	2012/7/6	41
8	欧州ハイ・イールド債券オープン(1年決算型)ユーロ	岡三	2018/3/28	31
9	野村米国ハイ・イールド債券投信(通貨セレクト)年2回決算型	野村	2011/10/27	23
10	欧州ハイ・イールド・ボンド・ファンド(欧州通貨コース)	野村	2008/8/11	23
11	野村アジアハイ・イールド債券投信(通貨セレクト)年2回	野村	2012/1/26	21
12	アムンディ・リソな米国ハイ・イールド債券F(メキシコペソ)	アムンディ	2013/10/11	19
13	欧州ハイ・イールド債券ファンド(ヘッジなし)(年1回)	三菱UFJ国際	2018/5/23	16
14	アムンディ・リソな米国ハイ・イールド債券F(米ドル)	アムンディ	2013/10/11	15
15	あおぞら・短期ハイ・イールド債券F(為替ヘッジなし)	あおぞら	2014/10/31	11

## 2018年11月 月間収益率上位15位ファンド

(単位:%)

順位	ファンド名	投信会社	設定日	月間収益率
1	野村PIMCO米国ハイ・イールド債券投信(南アランド)年2回	野村	2009/9/9	8.65
2	ダイワ米国高金利社債Fトルコリラ(毎月分配型)	大和	2012/7/6	8.57
3	新光グローバル・ハイ・イールド債券ファンド(トルコリラ)	AM-One	2013/6/21	8.54
4	PIMCO米国ハイ・イールド債券通貨選択型F(トルコリラ)	三井住友トラスト	2013/8/22	8.51
5	PIMCO米国ハイ・イールド債券通貨選択型(年1回決算型)(トルコリラ)	三井住友トラスト	2013/12/25	8.49
6	三菱UFJ新興国高利回り社債F<トルコリラ>(毎月分配型)	三菱UFJ国際	2013/5/29	7.81
7	ダイワ米国高金利社債F 南アランド(毎月分配型)	大和	2012/7/6	7.74
8	野村PIMCO米国ハイ・イールド債券投信(南アランド)毎月	野村	2009/9/9	7.68
9	米国ハイ・イールド債券オープン トルコリラ(毎月決算型)	三菱UFJ国際	2011/8/12	7.58
10	野村新米国ハイ・イールド債券投信(トルコリラ)毎月分配型	野村	2009/5/27	7.10
11	野村新米国ハイ・イールド債券投信(トルコリラ)年2回決算型	野村	2009/5/27	7.07
12	米国ハイ・イールド債券ファンド 南アランド	AM-One	2009/10/30	6.94
13	アムンディ・リソな米国ハイ・イールド債券F(トルコリラ)	アムンディ	2013/10/11	6.92
14	野村米国ハイ・イールド債券投信(トルコリラ)年2回決算型	野村	2009/1/28	6.70
15	野村米国ハイ・イールド債券投信(トルコリラ)毎月分配型	野村	2009/1/28	6.69

## 2018年11月 純資産額上位15位ファンド

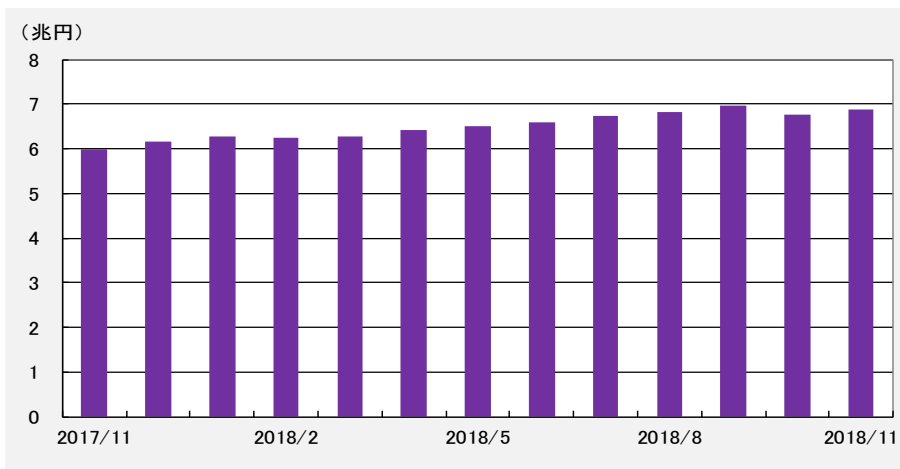
(単位:百万円)

順位	ファンド名	投信会社	設定日	純資産額 2018/11/30
1	フィデリティ・USハイ・イールドF	フィデリティ	1998/4/1	675,851
2	みずほUSハイ・イールドオープン B	AM-One	2004/6/30	117,380
3	野村米国ハイ・イールド債券投信(ブラジルレアル)毎月分配型	野村	2009/1/28	104,131
4	フィデリティ・グローバル・ハイ・イールドF(毎月決算型)	フィデリティ	2008/12/11	82,414
5	ビムコハイ・インカム毎月分配型ファンド	三菱UFJ国際	2003/8/8	73,720
6	アムンディ・欧州ハイ・イールド債券F(トルコリラ)	アムンディ	2011/10/27	69,910
7	野村グローバル・ハイ・イールド債券投信(資源国通貨)毎月分配型	野村	2010/4/23	64,872
8	アムンディ・欧州ハイ・イールド債券F(豪ドル)	アムンディ	2011/10/27	57,937
9	GSハイ・イールド・ボンド・ファンド	G S	2004/9/17	57,374
10	野村米国ハイ・イールド債券投信(豪ドル)毎月分配型	野村	2009/1/28	48,307
11	欧州ハイ・イールド・ボンド・ファンド(豪ドルコース)	野村	2008/8/11	40,113
12	ビムコ・グローバル・ハイ・イールド・ファンド(毎月分配型)	三菱UFJ国際	2004/9/30	38,465
13	三菱UFJ新興国高利回り社債F<ブラジルレアル>(毎月分配型)	三菱UFJ国際	2011/9/21	37,261
14	欧州ハイ・イールド債券オープン(毎月決算型)ユーロ	岡三	2011/1/28	33,201
15	PIMCO米国ハイ・イールド債券通貨選択型F(ブラジル・レアル)	三井住友トラスト	2010/2/26	30,498

※ 公販ファンドとは、ETF、DC専用、SMA専用、公社債投信等を除いた公募投信

# 2018年11月 複合資産型(公販ファンド)

## 純資産額推移



## 2018年11月 流入額上位15位ファンド

(単位:百万円)

順位	ファンド名	投信会社	設定日	流入額 2018/11
1	東京海上・円資産バランスファンド(毎月決算型)	東京海上	2012/11/9	13,434
2	JP4資産バランスファンド(安定成長コース)	JP投信	2016/2/18	8,680
3	JP4資産バランスファンド(安定コース)	JP投信	2016/2/18	5,634
4	東京海上・円資産バランスファンド(年1回決算型)	東京海上	2014/11/10	5,607
5	スマート・ファイブ(毎月決算型)	日興	2013/7/16	4,309
6	財産3分法ファンド(不動産・債券・株式)毎月分配型	日興	2003/8/5	4,090
7	JP4資産バランスファンド(成長コース)	JP投信	2016/2/18	3,465
8	ピクテ・マルチアセット・アロケーション・ファンド	ピクテ	2013/12/12	2,700
9	野村世界6資産分散投信(安定コース)	野村	2005/10/3	2,641
10	わたしの未来設計<安定重視型>(分配コース)	三菱UFJ国際	2018/9/4	2,155
11	セゾン・バンガード・グローバルバランスファンド	セゾン	2007/3/15	1,598
12	ピクテ・アセット・アロケーション・ファンド(1年決算型)	ピクテ	2013/1/31	1,499
13	人生100年時代・世界分散ファンド(3%目標受取型)	三井住友	2018/8/31	1,266
14	あおぞら・新グローバル分散F(限定追加)2018-10	あおぞら	2018/10/31	1,249
15	のむらっぴー・ファンド(普通型)	野村	2010/3/15	1,193

## 2018年11月 月間収益率上位15位ファンド

(単位:%)

順位	ファンド名	投信会社	設定日	月間収益率
1	日興アッシュモア新興国財産3分法F毎月分配型(ネクストBRICs通貨)	日興	2011/3/2	5.65
2	CAMアセアン7ファンド	CAM	2015/6/26	5.63
3	SBIインド・スリランカ・バランスF(年4回決算)	SBI	2017/10/6	5.62
4	アジア・プラス(アジア通貨戦略)	野村	2013/5/31	5.59
5	日興アッシュモア新興国財産3分法F毎月分配型(インドルピー)	日興	2010/2/26	5.44
6	アジアの財産3分法ファンド	日興	2007/6/29	4.53
7	LMオーストラリア・インカム・アロケーションF(年2回決算型)	L M	2015/12/15	4.35
8	日興アジア資産3分法(隔月分配型)	日興	2007/3/30	4.33
9	日興アジア資産3分法(資産成長型)	日興	2007/3/30	4.33
10	LMオーストラリア・インカム・アロケーションF(毎月分配型)	L M	2015/12/15	4.32
11	フィデリティ・ターゲット・デットFベアシック2060	フィデリティ	2018/9/26	4.21
12	オーストラリア・バランス(資産成長型)	三井住友	2015/2/27	4.08
13	オーストラリア・バランス(毎月決算型)	三井住友	2015/2/27	4.07
14	ニッセイオーストラリア利回り資産F(資産成長型)	ニッセイ	2018/5/2	4.06
15	オーストラリア好利回りバランス・ファンド(ヘッジなし)	明治安田	2017/8/10	4.04

## 2018年11月 純資産額上位15位ファンド

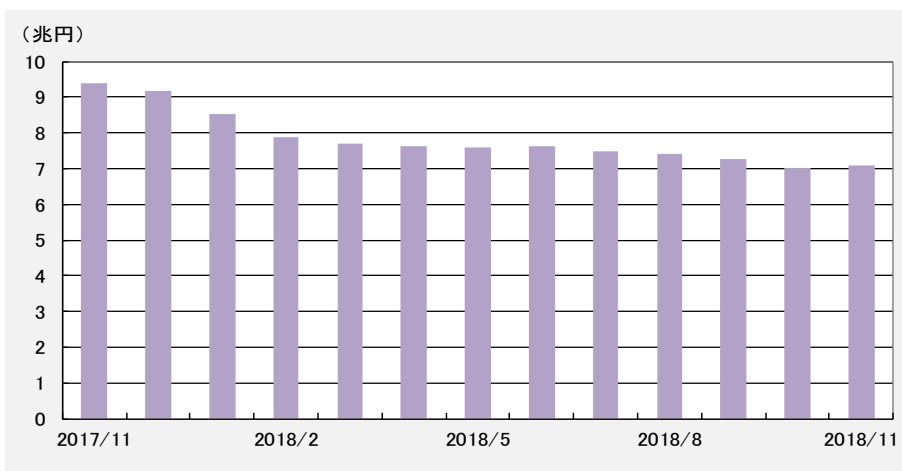
(単位:百万円)

順位	ファンド名	投信会社	設定日	純資産額 2018/11/30
1	東京海上・円資産バランスファンド(毎月決算型)	東京海上	2012/11/9	471,488
2	財産3分法ファンド(不動産・債券・株式)毎月分配型	日興	2003/8/5	364,082
3	スマート・ファイブ(毎月決算型)	日興	2013/7/16	288,179
4	JPMベスト・インカム(毎月決算型)	JPモルガン	2014/9/17	229,613
5	SMBC・アムンディプロテクト&スイッチファンド	アムンディ	2017/7/28	207,502
6	セゾン・バンガード・グローバルバランスファンド	セゾン	2007/3/15	168,965
7	トレンド・アロケーション・オープン	三菱UFJ国際	2012/3/30	160,036
8	マイストーリー分配型(年6回)B	野村	2005/5/30	156,351
9	アムンディ・ダブルウォッチ	アムンディ	2016/1/29	130,316
10	野村世界6資産分散投信(分配コース)	野村	2005/10/3	116,685
11	投資のソムリエ	AM-One	2012/10/26	112,803
12	コア投資戦略ファンド(成長型)	三井住友トラスト	2012/8/7	112,428
13	リスク抑制世界8資産バランスファンド	AM-One	2016/10/24	111,960
14	東京海上・円資産バランスファンド(年1回決算型)	東京海上	2014/11/10	109,532
15	JP4資産バランスファンド(安定成長コース)	JP投信	2016/2/18	100,465

※ 公販ファンドとは、ETF、DC専用、SMA専用、公社債投信等を除いた公募投信

# 2018年11月 不動産投信型(公販ファンド)

## 純資産額推移



## 2018年11月 流入額上位15位ファンド

(単位:百万円)

順位	ファンド名	投信会社	設定日	流入額 2018/11
1	J-REIT・リサーチ・オープン(毎月決算型)	三井住友トラスト	2005/1/17	3,802
2	ニッセイ世界リートオープン(毎月決算型)	ニッセイ	2013/10/31	3,412
3	しんきんJリートオープン(毎月決算型)	しんきん	2005/2/1	2,651
4	DIAM世界リートインデックスファンド(毎月分配型)	AM-One	2006/6/12	2,451
5	ダイワJ-REITオープン(毎月分配型)	大和	2004/5/18	2,450
6	J-REIT・リサーチ・オープン(年2回決算型)	三井住友トラスト	2013/11/22	1,447
7	明治安田J-REIT戦略ファンド(毎月分配型)	明治安田	2011/6/30	1,365
8	国際アジア・リートF<インド・ルビー>(毎月決算型)	三菱UFJ国際	2013/9/20	681
9	国際アジア・リートF<ヘッジなし>(毎月決算型)	三菱UFJ国際	2013/9/20	562
10	Jリート・アジアミックス・オープン(毎月決算型)	三井住友	2013/3/22	468
11	北米リート・セレクトファンドB	岡三	2018/6/20	392
12	オーストラリアREIT・リサーチ・オープン(毎月決算型)	三井住友トラスト	2015/8/7	258
13	ニッセイJリートインデックスファンド<購入・換金手数料なし>	ニッセイ	2013/6/28	257
14	Smart-i Jリートインデックス	りそなAM	2017/8/29	242
15	北米リート・セレクトファンドD	岡三	2018/6/20	233

## 2018年11月 月間収益率上位15位ファンド

(単位:%)

順位	ファンド名	投信会社	設定日	月間収益率
1	ダイワ/MS新興4カ国不動産関連ファンド	大和	2010/3/5	10.96
2	楽天USリート・トリプルエンジン(トルコリラ)毎月分配型	楽天	2011/11/15	10.78
3	国際アジア・リートF<インドネシア・ルピア>(毎月決算型)	三菱UFJ国際	2013/9/20	10.34
4	野村北米REIT投信(南アフリカランドコース)毎月分配型	野村	2009/10/21	10.25
5	野村北米REIT投信(南アフリカランドコース)年2回決算型	野村	2009/10/21	10.04
6	国際アジア・リートF<インド・ルビー>(毎月決算型)	三菱UFJ国際	2013/9/20	9.90
7	東京海上J-REIT投信(インドネシアルピア)毎月分配型	東京海上	2010/11/26	9.68
8	東京海上J-REIT投信(インドネシアルピア)年2回決算型	東京海上	2010/11/26	9.59
9	ドイツ・グローバルREIT投信(南アフリカランド)(毎月分配型)	ドイツ	2009/12/18	8.94
10	ドイツ・グローバルREIT投信(南アフリカランド)(年2回決算型)	ドイツ	2009/12/18	8.90
11	東京海上J-REIT投信(豪ドル)毎月分配型	東京海上	2010/11/26	6.71
12	東京海上J-REIT投信(豪ドル)年2回決算型	東京海上	2010/11/26	6.70
13	アムンディ・欧州リートF(高金利通貨戦略)<年2回決算型>	アムンディ	2014/3/14	6.69
14	アムンディ・欧州リートF(高金利通貨戦略)<毎月決算型>	アムンディ	2014/3/14	6.59
15	野村北米REIT投信(豪ドルコース)年2回決算型	野村	2009/10/21	6.21

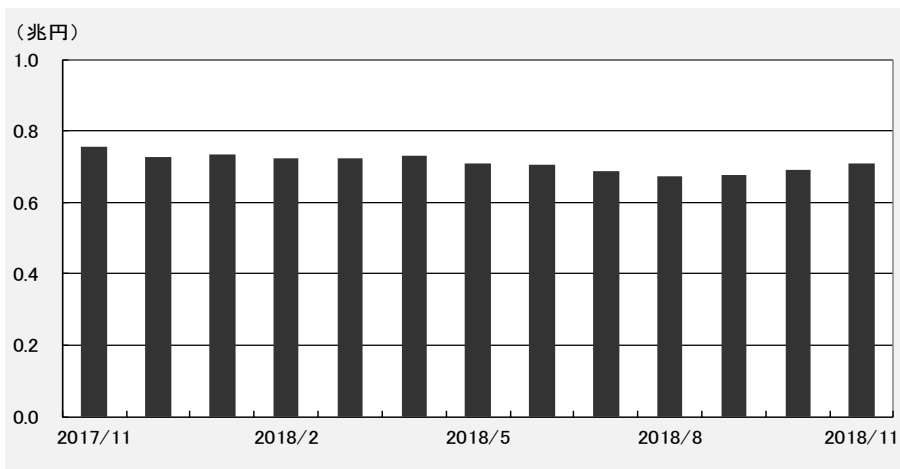
## 2018年11月 純資産額上位15位ファンド

(単位:百万円)

順位	ファンド名	投信会社	設定日	純資産額 2018/11/30
1	フィデリティ・USリート・ファンドB	フィデリティ	2003/12/9	677,812
2	新光US-REITオープン	AM-One	2004/9/30	636,497
3	ダイワ・US-REIT・オープン(毎月決算型)B	大和	2004/7/21	558,315
4	ラサール・グローバルREITファンド(毎月分配型)	日興	2004/3/26	541,687
5	ダイワ米国リート・ファンド(毎月分配型)為替ヘッジなし	大和	2004/5/20	339,418
6	ワールド・リート・オープン(毎月決算型)	三菱UFJ国際	2004/7/2	306,813
7	J-REIT・リサーチ・オープン(毎月決算型)	三井住友トラスト	2005/1/17	266,112
8	しんきんJリートオープン(毎月決算型)	しんきん	2005/2/1	253,309
9	DIAM世界リートインデックスファンド(毎月分配型)	AM-One	2006/6/12	194,544
10	ダイワJ-REITオープン(毎月分配型)	大和	2004/5/18	183,210
11	アジア好利回りリート・ファンド	三井住友	2011/9/30	181,329
12	ニッセイJ-REITファンド(毎月決算型)	ニッセイ	2006/6/21	163,223
13	新光J-REITオープン	AM-One	2004/4/23	152,797
14	GS米国REITファンドB(毎月分配型・為替ヘッジなし)	G S	2003/10/27	140,355
15	MHAM J-REITインデックスファンド(毎月決算型)	AM-One	2003/10/30	139,216

※ 公販ファンドとは、ETF、DC専用、SMA専用、公社債投信等を除いた公募投信

## 純資産額推移



## 2018年11月 流入額上位15位ファンド

(単位:百万円)

順位	ファンド名	投信会社	設定日	流入額 2018/11
1	ダブル・ブレイン	野村	2018/11/9	5,905
2	ベア2倍日本株ポートフォリオV	大和	2018/6/29	1,422
3	ブル3倍日本株ポートフォリオV	大和	2018/6/29	1,252
4	楽天日本株4.3倍ブル	楽天	2015/10/7	1,241
5	スパークス・ベスト・ビック・ファンド(ヘッジ型)	スパークス	2018/5/1	673
6	SBI日本株4.3ブル	SBI	2017/12/19	595
7	日本株主還元株ファンド・ヘッジ型	三井住友	2018/11/8	498
8	ピクテ・ゴールド	ピクテ	2011/12/28	475
9	(野村ブル・ベアS7)米国株スーパーブル7	野村	2017/6/23	431
10	(T&DWブルベアS6)中国・ダブルブル6	T&Dアセット	2018/6/8	380
11	楽天日本株トリプル・ベアIII	楽天	2015/10/7	334
12	(日本トレンドS)ハイパー・ウェーブ	日興	1995/1/17	316
13	SBI日本株3.7ベアIII	SBI	2018/5/9	270
14	楽天・スタイル・リスク・プレミア戦略ファンド	楽天	2018/9/25	241
15	三菱UFJ純金ファンド	三菱UFJ国際	2011/2/7	234

## 2018年11月 月間収益率上位15位ファンド

(単位:%)

順位	ファンド名	投信会社	設定日	月間収益率
1	WTI原油先物ファンド(ショート・ポジション)	アストマックス	2009/7/1	27.24
2	楽天日本新興市場株ダブル・ブル	楽天	2016/12/7	22.91
3	(T&DWブルベアS6)インド・ダブルブル6	T&Dアセット	2018/6/8	11.05
4	(T&DWブルベアS6)中国・ダブルブル6	T&Dアセット	2018/6/8	10.47
5	グローバルCBファンド・南アフリカランド(年1回決算型)	三井住友トラスト	2014/1/31	9.26
6	グローバルCBファンド・南アフリカランド(毎月分配型)	三井住友トラスト	2011/12/28	9.22
7	アムンディ・欧州CBファンド(トルコリラ)〈年2回決算型〉	アムンディ	2014/3/28	7.65
8	アムンディ・欧州CBファンド(トルコリラ)〈毎月決算型〉	アムンディ	2014/3/28	7.50
9	楽天日本株4.3倍ブル	楽天	2015/10/7	7.18
10	野村金先物投信(南アフリカランドコース)年2回決算型	野村	2009/7/31	7.15
11	野村金先物投信(南アフリカランドコース)毎月分配型	野村	2009/7/31	7.10
12	SBI日本株4.3ブル	SBI	2017/12/19	7.10
13	(野村ブル・ベアS7)円安豪ドル高トレンド7	野村	2017/6/23	6.83
14	SBI日本株3.7ブル	SBI	2015/2/6	6.42
15	野村グローバルCB投信(アジア通貨)毎月分配型	野村	2010/7/22	5.63

## 2018年11月 純資産額上位15位ファンド

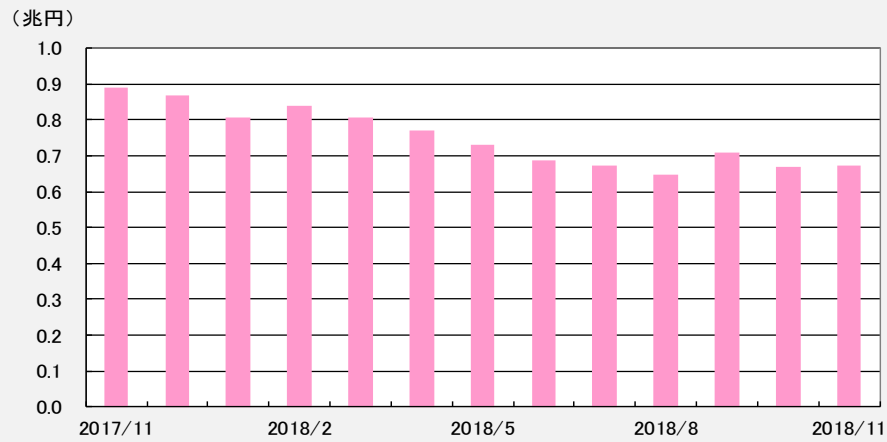
(単位:百万円)

順位	ファンド名	投信会社	設定日	純資産額 2018/11/30
1	ブル3倍日本株ポートフォリオV	大和	2018/6/29	85,309
2	楽天日本株4.3倍ブル	楽天	2015/10/7	40,687
3	(野村ハイパーブル・ベア6)日本ハイパーブル6	野村	2017/6/29	30,654
4	JPMグローバル・CBオープン'95	JPモルガン	1995/1/31	23,382
5	ブラックロック・スタイル・アドバンテージ・P(円/年1回)	ブラックロック	2017/8/4	22,377
6	マイ・ウェイ・ジャパン	大和住銀	2016/5/31	22,366
7	スパークス・ベスト・ビック・ファンド(ヘッジ型)	スパークス	2018/5/1	21,913
8	ロボット戦略世界分散ファンド	T&Dアセット	2016/9/30	21,402
9	JPMグローバル高利回りCBファンド2017-08	JPモルガン	2017/8/31	19,762
10	三菱UFJ純金ファンド	三菱UFJ国際	2011/2/7	16,546
11	JPMワールド・CB・オープン	JPモルガン	2001/9/28	15,715
12	楽天日本株トリプル・ブル	楽天	2009/6/19	14,775
13	(日本トレンドS)ハイパー・ウェーブ	日興	1995/1/17	14,473
14	BNYメロン・リアル・リターン・ファンドB(ヘッジなし)	BNYメロン	2013/3/22	13,725
15	マクロ・トータル・リターン・ファンド	三菱UFJ国際	2016/6/21	12,092

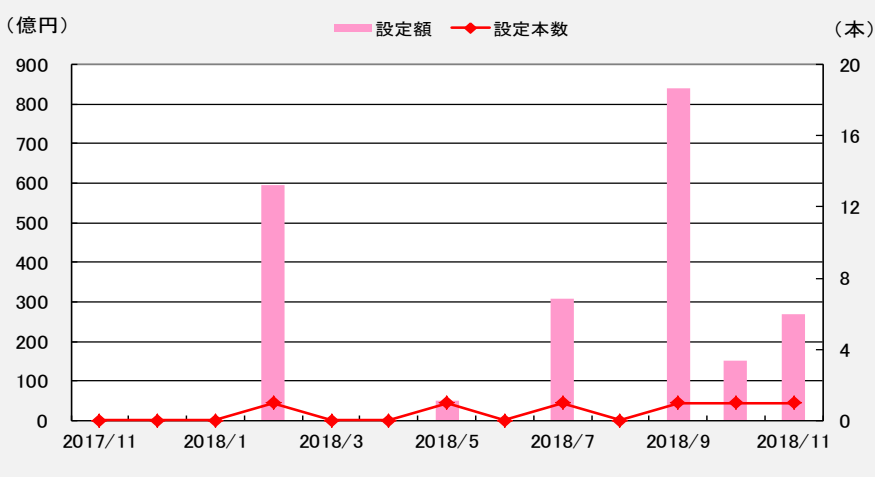
※ 公販ファンドとは、ETF、DC専用、SMA専用、公社債投信等を除いた公募投信



## 純資産額推移



## 設定額・設定本数推移



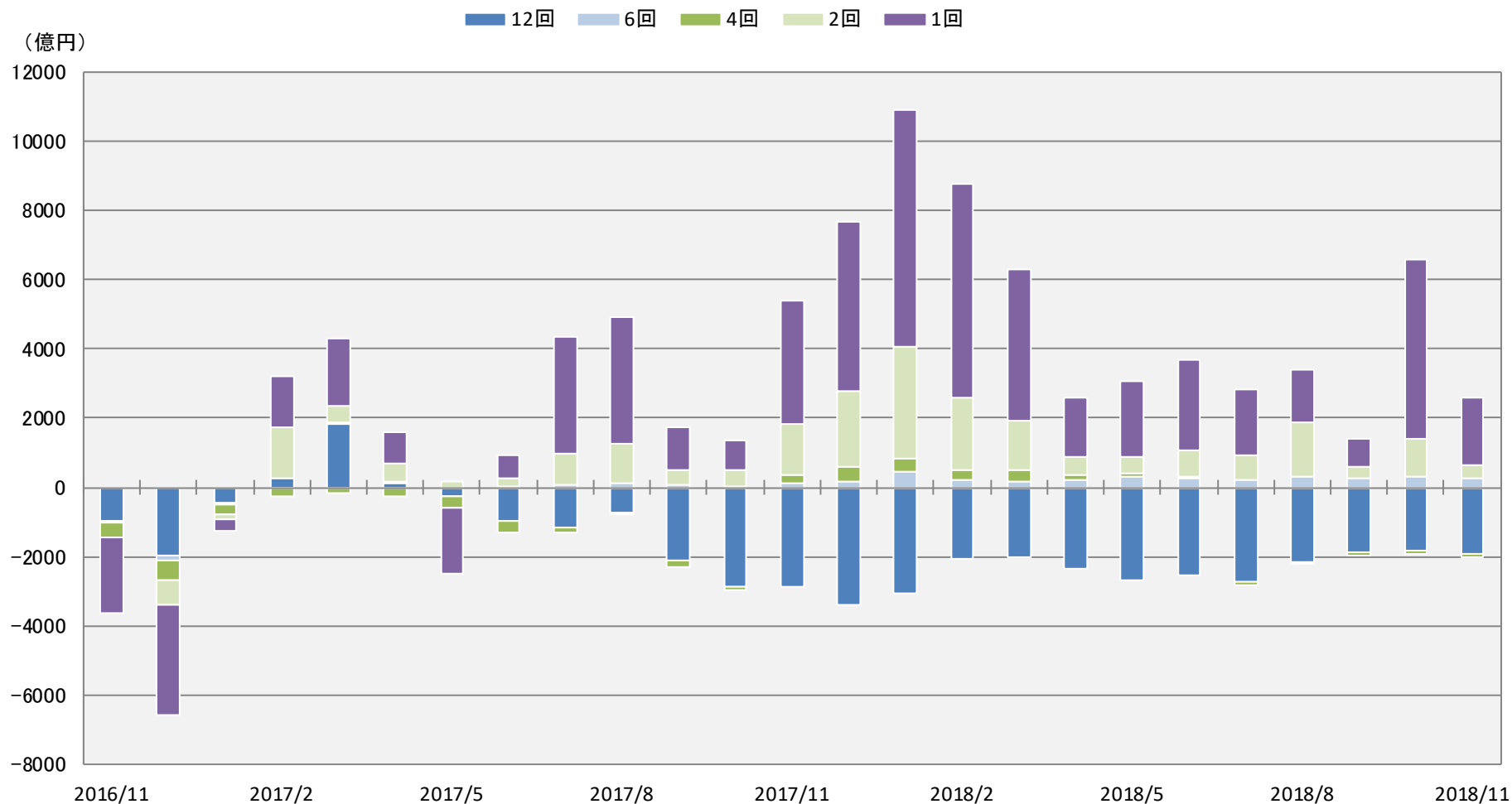
## 2018年11月 直近6ヵ月設定ファンド

ファンド名	投信会社	設定日	設定額 (百万円)	純資産額 2018/11/30 (百万円)
GS社債／国際分散投資戦略ファンド2018-09	AM-One	2018/9/28	84,035	82,416
GS社債／国際分散投資戦略ファンド2018-07	AM-One	2018/7/31	30,729	30,441
GS社債／国際分散投資戦略ファンド2018-11	AM-One	2018/11/30	26,983	26,983
GS社債／国際分散投資戦略ファンド2018-10	AM-One	2018/10/31	15,184	15,150

※ 設定額上位順に最大30ファンドを表示  
 ※ 全公販ファンドから単位型投信を抽出

# 定期分配型ファンドの動向

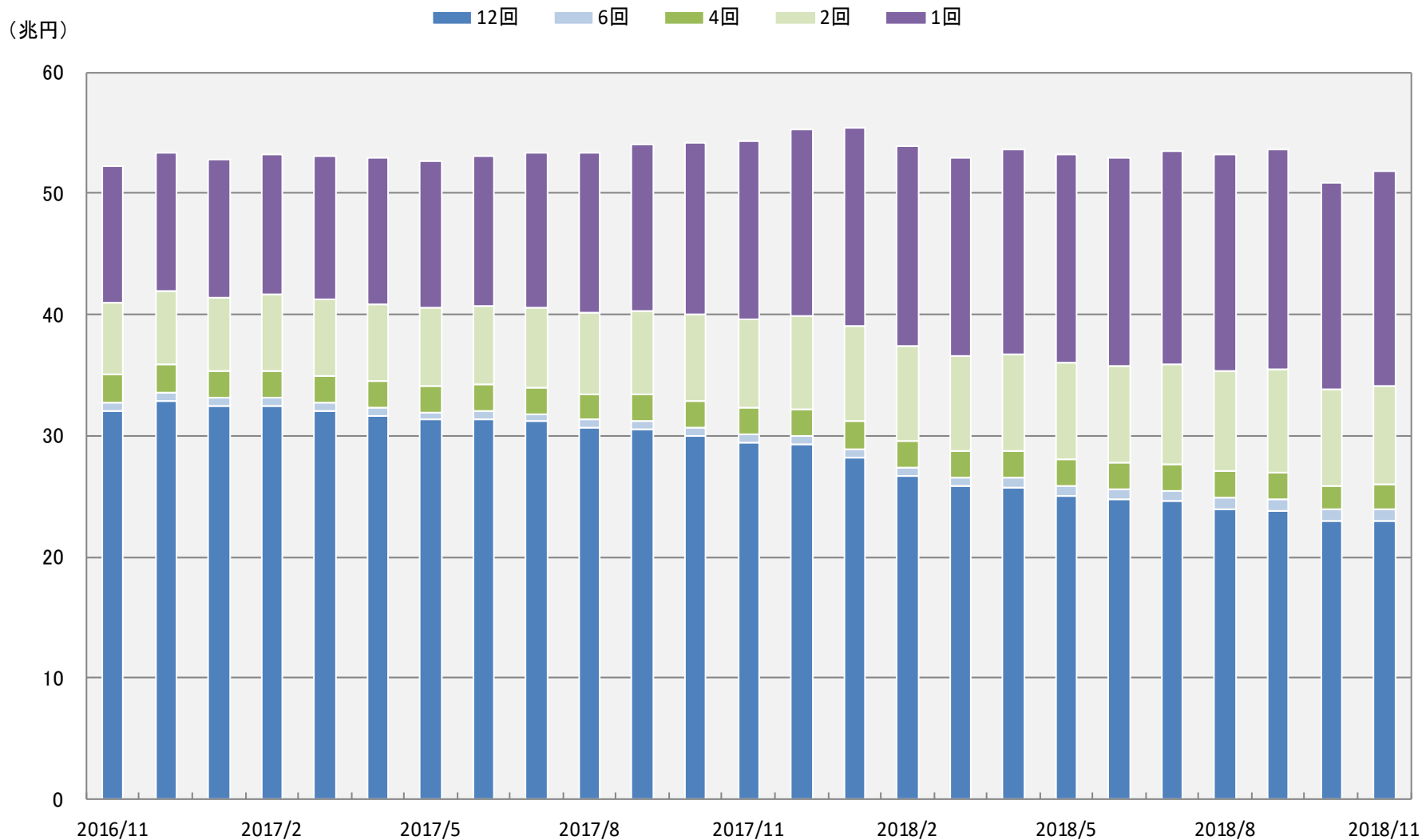
## 決算回数別 流出入額推移（公販ファンド）



※ 公販ファンドとは、ETF、DC専用、SMA専用、公社債投信等を除いた公募投信

# 定期分配型ファンドの動向

決算回数別 純資産額推移（公販ファンド）



※ 公販ファンドとは、ETF、DC専用、SMA専用、公社債投信等を除いた公募投信

# 2018年11月 分配金利回り上位30ファンド(公販、毎月分配型ファンド)

順位	ファンド名	投信会社	分類	設定日	販売手数料 (上限) (%)	運用管理 費用 (%)	1年累積 分配金 (円)	当月 分配金 (円)	基準価額 2018/11/30 (円)	1年累積 リターン (%)	分配金 利回り (%)	主な販売会社
1	ブラジル株式ツインαファンド(毎月分配型)(ツインα)	T&Dアセット	エマーシング株式型	2014/12/19	4.320	1.436	1,145	85	1,779	0.73	<b>38.81</b>	東武証券、マネックス証券、SBI証券 他
2	通貨選択型リート・ファンド(毎月分配型)ブラジルリアル	AM-One	不動産投信型	2011/1/6	3.240	0.842	1,520	110	2,988	-1.18	<b>32.93</b>	新生銀行、大和証券、池田泉州TT証券 他
3	ニッセイグローバル好配当株式プラス(毎月決算型)	ニッセイ	外国株式型	2011/11/1	3.240	1.696	2,000	150	4,824	-5.89	<b>28.00</b>	楽天証券、SBI証券、カブドットコム証券 他
4	通貨選択型リート・ファンド(毎月分配型)米ドル	AM-One	不動産投信型	2011/1/6	3.240	0.842	2,680	200	8,261	12.89	<b>27.04</b>	新生銀行、大和証券、池田泉州TT証券 他
5	あおぞら・世界配当成長株ベガ・ファンド(毎月分配型)	あおぞら	外国株式型	2015/10/30	3.780	1.118	1,600	100	4,032	-5.78	<b>26.91</b>	あおぞら銀行、とうほう証券、SBI証券 他
6	通貨選択型米国リート・αクワトロ(毎月分配)	大和	不動産投信型	2015/6/26	3.240	1.215	1,490	90	3,563	-10.65	<b>26.41</b>	クレディ・スイス証券、大和証券、SBI証券 他
7	米国小型株ツインα(毎月分配型)	大和住銀	外国株式型	2013/11/25	3.780	1.485	1,300	100	3,714	-0.70	<b>25.87</b>	香川証券、ひろぎん証券、SBI証券 他
8	日本株アルファ・カルテット(毎月分配型)	大和住銀	国内株式型	2014/4/4	3.780	1.107	1,160	60	2,597	-18.75	<b>25.85</b>	SBI証券、マネックス証券、立花証券 他
9	アムンディ・欧州リートF(高金利通貨戦略)<毎月決算型>	アムンディ	不動産投信型	2014/3/14	3.240	1.345	2,400	200	6,808	-1.04	<b>25.82</b>	りそな銀行、SBI証券、楽天証券
10	米国好配当株プレミアム戦略F(毎月分配型)株式&通貨コース	新生	外国株式型	2013/7/31	3.780	1.328	860	60	2,491	-1.14	<b>25.38</b>	SBI証券、マネックス証券、楽天証券 他
11	グローバル・リート・トリプル・プレミアム・ファンド(毎月分配型)	SBI	不動産投信型	2013/6/28	3.240	1.231	600	40	1,631	-7.67	<b>25.09</b>	SBI証券、立花証券、マネックス証券 他
12	ブラジル株式ツインαファンド(毎月分配型)(シングルα・米ドル)	T&Dアセット	エマーシング株式型	2014/12/19	4.320	1.436	1,060	80	3,177	1.28	<b>25.02</b>	東武証券、マネックス証券、SBI証券 他
13	カナダ高配当株ツインα(毎月分配型)	大和住銀	外国株式型	2013/4/26	3.240	1.355	750	50	2,107	-5.76	<b>24.98</b>	大和証券
14	通貨選択型リート・ファンド(毎月分配型)豪ドル	AM-One	不動産投信型	2011/1/6	3.240	0.842	1,760	130	5,822	8.94	<b>24.95</b>	新生銀行、大和証券、池田泉州TT証券 他
15	楽天USリート・トリプルエンジン・プラス(リアル)毎月分配型	楽天	不動産投信型	2016/1/7	3.240	1.328	1,800	100	5,105	-5.58	<b>24.28</b>	楽天証券、クレディ・スイス証券、SBI証券 他
16	中華圏株式ファンド(毎月分配型)	日興	エマーシング株式型	2010/10/29	3.780	1.512	1,090	50	2,745	-19.20	<b>24.04</b>	SBI証券、岡三証券、高木証券 他
17	ダイワ米国株主還元株αクワトロプレミアム(毎月分配型)	大和	外国株式型	2015/10/20	3.240	1.323	2,220	140	6,928	-4.98	<b>23.12</b>	大和証券
18	ダイワ英国高配当株ツインα(毎月分配型)	大和	外国株式型	2014/5/30	3.240	1.323	1,180	75	3,834	-5.33	<b>22.45</b>	大和証券
19	通貨選択型ダイワ先進国リートα 通貨セレクト(毎月分配型)	大和	不動産投信型	2012/6/27	3.240	1.328	960	70	3,111	-4.54	<b>22.40</b>	大和証券
20	ニッセイオーストラリア高配当株ファンド(毎月決算型)	ニッセイ	外国株式型	2012/6/8	3.780	1.188	1,400	100	4,545	-6.85	<b>22.09</b>	みずほ証券、エース証券、SBI証券 他
21	ニッセイ豪州ハイ・インカム株式ファンド(毎月決算型)	ニッセイ	外国株式型	2012/6/18	3.240	1.188	1,800	150	5,865	-6.83	<b>22.01</b>	あおぞら銀行、三菱UFJ信託銀行、内藤証券 他
22	JPX日経400アクティブ・プレミアム・オープン(毎月決算型)	ニッセイ	国内株式型	2015/2/12	3.240	1.107	1,340	100	4,583	-3.21	<b>21.95</b>	三菱UFJモルガン・スタンレー証券、光世証券 他
23	豪州高配当株ツインαファンド(毎月分配型)	T&Dアセット	外国株式型	2012/8/31	4.320	1.436	800	50	2,531	-9.80	<b>21.82</b>	あかつき証券、マネックス証券、東武証券 他
24	米国リバーサル戦略ツインαネオ(毎月分配型)	大和住銀	外国株式型	2014/12/12	3.240	1.323	1,380	70	4,798	-3.28	<b>21.70</b>	大和証券
25	オーストラリア高配当株プレミアム(毎月分配型)	大和住銀	外国株式型	2012/7/30	3.780	1.744	865	35	3,026	-3.89	<b>21.53</b>	SMBC日興証券、めぶき証券、香川証券 他
26	新光ブラジル債券ファンド	AM-One	エマーシング債券型	2008/12/22	3.780	1.296	600	20	1,965	-8.50	<b>21.50</b>	みずほ証券、永和証券、岡三にいがた証券 他
27	米国リート・プレミアムF(毎月分配型)通貨プレミアム	T&Dアセット	不動産投信型	2012/8/31	3.780	1.328	960	80	3,541	1.68	<b>21.45</b>	東海東京証券、とちぎんTT証券、ワイエム証券 他
28	ダイワ・ブラジル・リアル債α(毎月分配型)α100	大和	エマーシング債券型	2015/1/26	3.240	1.215	1,360	80	4,475	-9.47	<b>21.25</b>	大和証券
29	DWS欧州ハイ・イールド債券F(トルコリラ)(毎月分配型)	ドイチェ	ハイイールド債券型	2013/8/23	3.240	1.161	1,190	70	3,784	-12.63	<b>21.08</b>	みずほ証券
30	ノーロード・パン・アジア高配当株式フォーカス(毎月分配型)	日興	外国株式型	2012/8/23	0.000	1.080	2,400	200	8,343	-8.18	<b>20.74</b>	SBI証券、楽天証券、カブドットコム証券 他

※ 公販ファンドとは、ETF、DC専用、SMA専用、公社債投信を除いた公募投信

※ 分配金利回り(%)=[実績分配金×(決算回数÷実績決算回数)]÷基準価額×100(実績は、直近1年。基準価額は、1年前もしくは設定日のデータ)

※ 1年累積リターン(%)は分配金再投資基準価額により計算。設定後1年に満たないファンドは設定来トータルリターン。

- 本レポートに関する著作権、知的財産権等一切の権利は三菱アセット・ブレインズ株式会社(以下、MAB)に帰属し、許可なく複製、転載、引用することを禁じます。
- 本レポートは、MABが信頼できると判断した情報源から入手した本レポート作成基準日現在における情報をもとに作成しておりますが、当該情報の正確性を保証するものではありません。
- MABは、本レポートの利用に関連して発生した一切の損害について何らの責任も負いません。
- 本レポート中のグラフ・数値等は、あくまでも本レポート作成基準日までの過去の実績を示すものであり、将来の運用成果を保証するものではありません。
- 本レポートは、情報提供を目的としたものであり、投資信託の勧誘のために作成されたものではありません。

#### 【照会先】

三菱アセット・ブレインズ株式会社

マーケティンググループ

小川・齊藤(精)

03-6721-1034

mab-marketing@mab.co.jp

〒107-0062

東京都港区南青山1丁目1番1号 新青山ビル西館8階

URL: <http://www.mab.jp/>

金融商品取引業者 関東財務局長(金商)第1085号

加入協会名 一般社団法人 日本投資顧問業協会