

～速報版～

投信マーケット概況 2019年2月号（2019年1月末基準）

2019年2月6日作成

- **国内株式型**

国内株式を主たる投資対象とするファンド。

- **国内債券型**

国内債券を主たる投資対象とするファンド。

- **外国株式型**

外国株式のうち、先進国の株式を主たる投資対象とするファンド。先進国とはMSCI-KOKUSAI構成国とします。

- **エマージング株式型**

外国株式のうち、新興国の株式を主たる投資対象とするファンド。新興国とはMSCIワールドに含まれない国とします。

- **外国債券型**

外国債券のうち、先進国の債券を主たる投資対象とするファンド。先進国とはFTSE世界国債指数採用国とニュージーランドとします。

- **エマージング債券型**

外国債券のうち、新興国の債券を主たる投資対象とするファンド。新興国とはFTSE世界国債指数に含まれない国からニュージーランドを除いた国とします。

- **ハイイールド債券型**

外国債券のうち、ハイイールド債券を主な投資対象とするファンド。ハイイールド債券とはエマージング債券を含めて格付けBB以下の投資不適格債とします。

- **複合資産型**

株式および債券を主たる投資対象とするバランス型ファンド。

- **不動産投信型**

REITを主たる投資対象とするファンド。国内REIT、外国REIT双方を含みます。

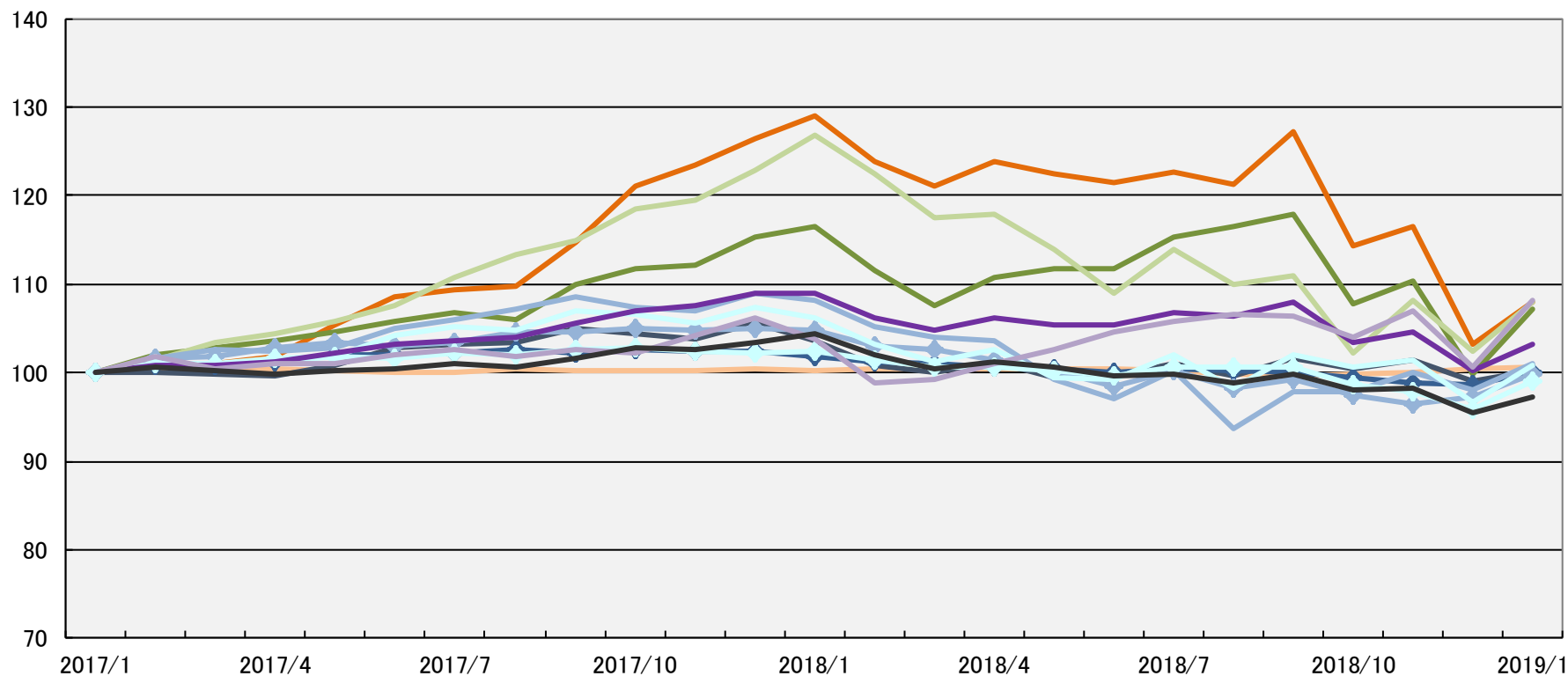
- **その他**

上記いずれの分類にも属さないファンド。CBファンドもこの分類に入ります。

なお、単位型投信は主たる投資対象によって上記分類のいずれかに含まれます。

分類別累積パフォーマンス

- 国内株式型
- エマージング株式型
- エマージング債券型(円ヘッジなし)
- ハイイールド債券型(円ヘッジあり)
- その他
- 国内債券型
- 外国債券型(円ヘッジなし)
- エマージング債券型(円ヘッジあり)
- 複合資産型
- 外国株式型
- 外国債券型(円ヘッジあり)
- ハイイールド債券型(円ヘッジなし)
- 不動産投信型



※ 分配金再投資基準価額により計算した月間収益率をカテゴリー別に単純平均し、24カ月前を100として指数化したもの

※ ETF、DC専用、SMA専用、公社債投信および単位型投信等を除く

1月の新規設定ファンド(速報値)

- 1月の新規設定は26本と前月(23本)から増加し、設定額も約510億円と前月(約250億円)から増加した。当月は「外国株式型」や「複合資産型」を中心に資金が集まった。
- 設定額が最も多かったのは「先進国ハイクオリティ成長株式ファンド(ヘッジなし)」(AM-One)(約260億円)。同月設定のヘッジあり(約30億円)と合わせて300億円近い資金を集めた。次いで設定額が多かったのは「GS社債/国際分散投資戦略ファンド2019-01」(AM-One)(約98億円)。昨年7月に始まり6回目の募集であるが、初めて100億円を割り込む水準となった。

※直近月の新規設定額(速報)は月中流出入累計額、それ以前の新規設定額(確報)は当初設定額を使用。

1月の投信マーケット動向(速報値)

▶公販ファンド (ETF、DC専用、SMA専用、公社債投信等を除いた公募投信)

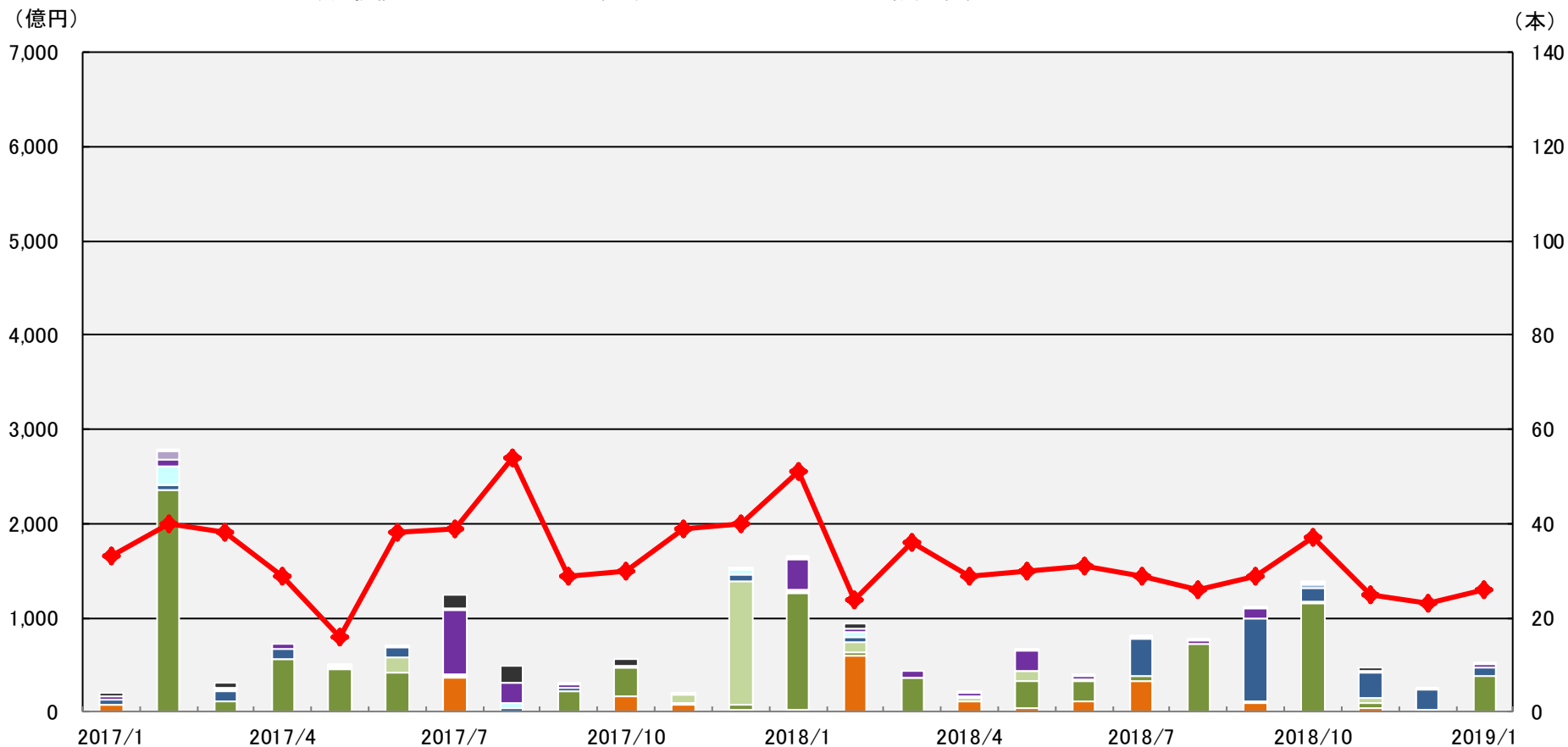
- 純資産残高は前月比増加した。株式市場において株価が反発したことで、評価額が上昇した。
- 資金流出入は約330億円の資金流入超と、2ヵ月振りの流入超となった。資産別では、「外国株式型」(約560億円)、「複合資産型」(約460億円)、「国内株式型」(約330億円)の順に資金を集めた。当月は資金流出が継続していた「不動産投信型」(約110億円)においても2016年10月以来2年3ヵ月振りに資金流入超となった。資金流出では、「外国債券型」(約580億円)、「エマージング株式型」(約260億円)、「ハイイールド債券型」(約220億円)の順に資金が流出した。
- 個別ファンドでは、当月新規設定の「先進国ハイクオリティ成長株式ファンド(ヘッジなし)」(AM-One)(約260億円)が1位となった。2位は「東京海上・円資産バランスファンド(毎月決算型)」(東京海上)(約160億円)、次いで3位にも当月新規設定の「グローバル全生物ゲノム株式ファンド(1年決算型)」(日興)(約120億円)がランクインした。

▶DCファンド

- 純資産残高は前月比増加した。株式市場において株価が反発したことで、評価額が上昇した。
- 流出入額は約590億円の流入超と、前月(約170億円)から増加した。当月は全ての資産クラスで純流入額が増加した。

新規設定ファンドの推移

- 国内株式型
- 国内債券型
- 外国株式型
- エマージング株式型
- 外国債券型
- エマージング債券型
- ハイイールド債券型
- 複合資産型
- 不動産投信型
- その他
- 設定本数



※ ETF、SMA専用、公社債投信等を除いた公募投信

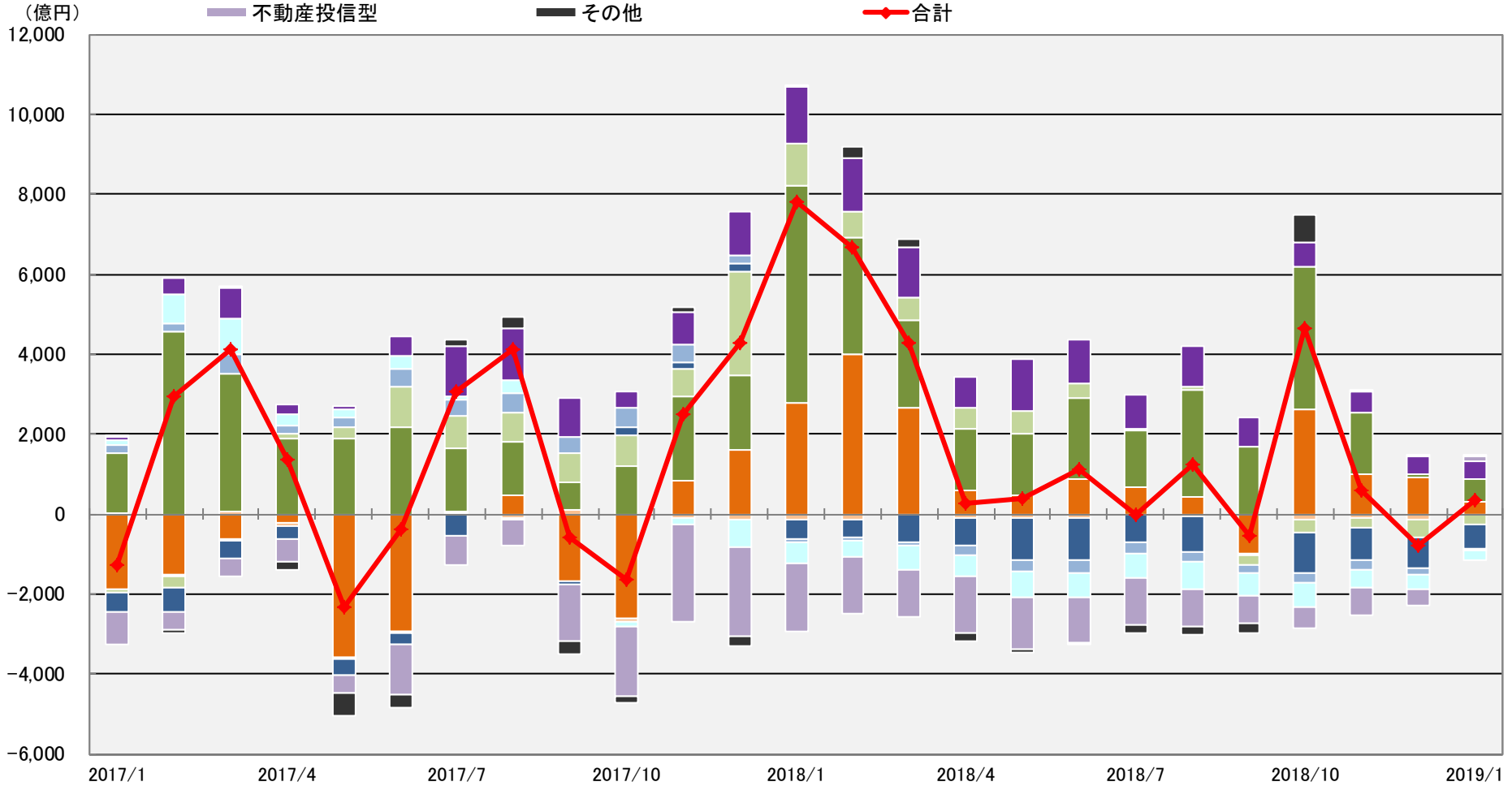
2019年1月 新規設定ファンド

順位	ファンド名	投信会社	設定額 (百万円)	分類	設定日	販売手数料 (上限) (%)	運用管理 費用 (%)	決算 回数	主な販売会社
1	先進国ハイクオリティ成長株式ファンド(ヘッジなし)	AM-One	26,216	外国株式型	2019/1/31	3.240	1.836	1	みずほ証券
2	GS社債/国際分散投資戦略ファンド2019-01	AM-One	9,845	外国債券型	2019/1/31	1.620	0.378	1	横浜銀行、滋賀銀行、紀陽銀行 他
3	グローバル全生物ゲノム株式ファンド(1年決算型)	日興	5,721	外国株式型	2019/1/16	3.240	1.771	1	大和証券
4	先進国ハイクオリティ成長株式ファンド(ヘッジあり)	AM-One	3,002	外国株式型	2019/1/31	3.240	1.836	1	みずほ証券
5	ペイリー・ギフォード世界長期成長株ファンド	三菱UFJ国際	1,665	外国株式型	2019/1/31	3.240	1.561	1	静銀ティーム証券、FFG証券
6	あおぞら・新グローバル分散F(限定追加)2019-01	あおぞら	1,294	複合資産型	2019/1/31	2.700	1.080	1	あおぞら銀行、高知銀行、荘内銀行 他
7	分散名人(国内重視型)	ちばぎんAM	1,214	複合資産型	2019/1/31	2.160	0.907	1	千葉銀行、武蔵野銀行
8	次世代金融テクノロジー株式ファンド	損保J日本興亜	723	外国株式型	2019/1/30	3.240	1.760	1	新生銀行、SB証券、木村証券 他
9	HSBC世界資産選抜育てるコース(資産形成型)	HSBC	542	複合資産型	2019/1/16	1.620	1.220	2	HSBC証券
10	HSBC世界資産選抜収穫コース(予想分配金提示型)	HSBC	542	複合資産型	2019/1/16	1.620	1.220	6	HSBC証券
11	世界フード関連株式オープン	野村	350	外国株式型	2019/1/31	3.240	1.814	1	三井住友信託銀行、野村信託銀行
12	グローバルSDGs株式ファンド	三井住友	90	外国株式型	2019/1/28	3.240	1.663	1	SMBC日興証券
13	厳選割安J-REITファンド2019-01(繰上償還条件付)	三井住友トラスト	62	不動産投信型	2019/1/11	2.160	1.026	1	三井住友信託銀行
14	地方創生日本株ファンド	大和	10	国内株式型	2019/1/15	2.160	1.544	2	
15	UBS MSCI先進国サステナブル株式インデックスF	UBS	10	外国株式型	2019/1/29	0.000	0.211	1	マネックス証券
16	Sストリート米国社債インデックス・オープン2	Sストリート	10	外国債券型	2019/1/28	0.000	0.292	1	楽天証券
17	LM・豪州インカム資産ファンド(隔月分配型)	L M	1	外国株式型	2019/1/18	3.780	1.782	6	三菱UFJ信託銀行、みずほ銀行
18	日本中小型クオリティバリュー株ファンド	大和住銀	1	国内株式型	2019/1/25	3.240	1.782	1	日の出証券
19	ひとくふうターゲット・デート・ファンド2030	大和住銀	1	複合資産型	2019/1/15	0.000	0.378	1	三井住友銀行
20	ひとくふうターゲット・デート・ファンド2040	大和住銀	1	複合資産型	2019/1/15	0.000	0.378	1	三井住友銀行
21	ひとくふうターゲット・デート・ファンド2050	大和住銀	1	複合資産型	2019/1/15	0.000	0.378	1	三井住友銀行
22	ひとくふうターゲット・デート・ファンド2060	大和住銀	1	複合資産型	2019/1/15	0.000	0.378	1	三井住友銀行
23	DCニッセイターゲットデートファンド2060	ニッセイ	1	複合資産型	2019/1/10	0.000	0.313	1	日本生命
24	DCニッセイターゲットデートファンド2050	ニッセイ	1	複合資産型	2019/1/10	0.000	0.313	1	日本生命
25	DCニッセイターゲットデートファンド2040	ニッセイ	1	複合資産型	2019/1/10	0.000	0.313	1	日本生命
26	DCニッセイターゲットデートファンド2030	ニッセイ	1	複合資産型	2019/1/10	0.000	0.302	1	日本生命

※ ETF、SMA専用、公社債投信等を除いた公募投信。設定額は、設定日の純資産額。なお、1百万円未満は0と表記。

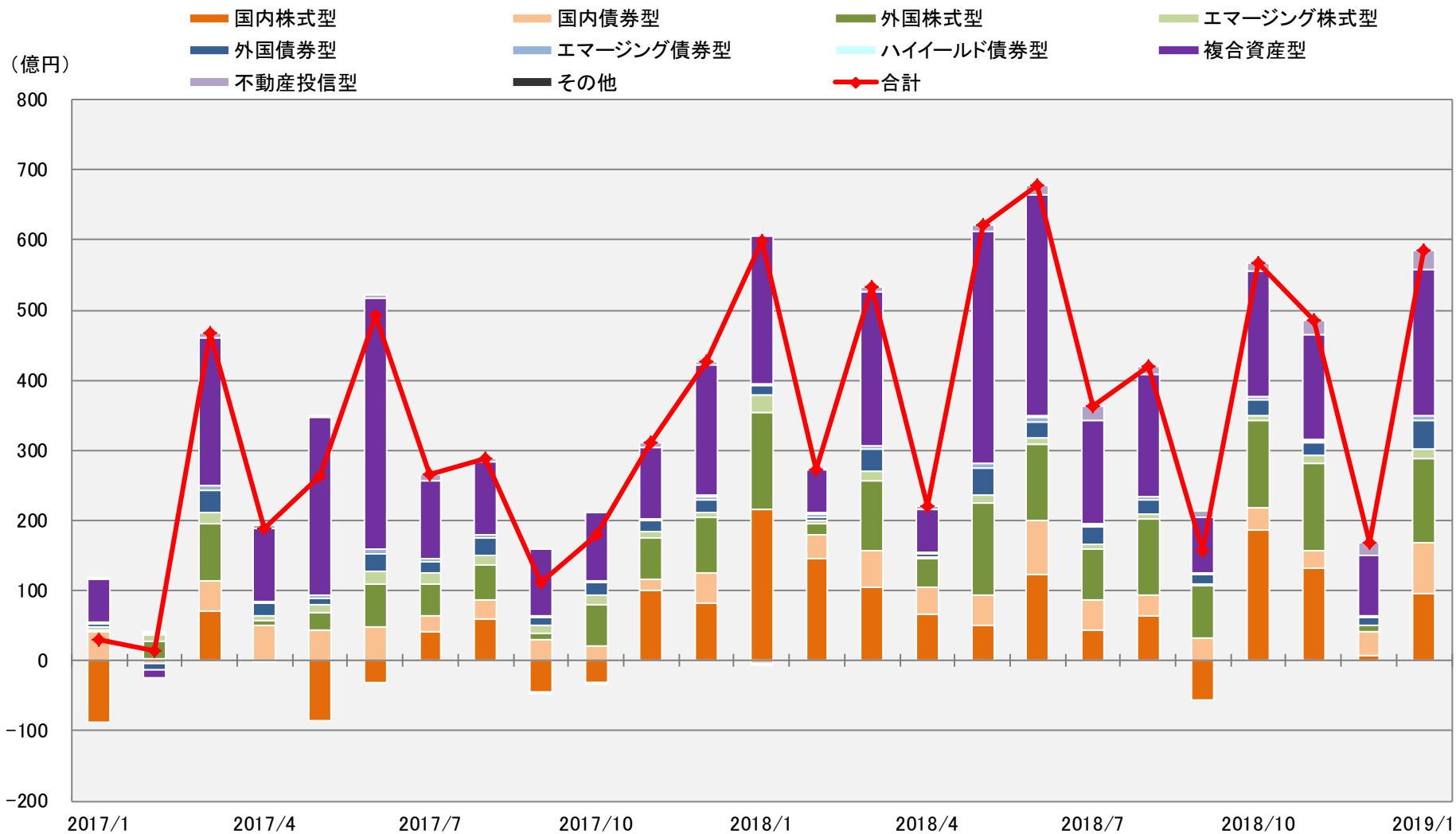
ファンド分類別 月間流出入額推移(公販ファンド)

- 国内株式型
- 国内債券型
- 外国株式型
- エマージング株式型
- 外国債券型
- エマージング債券型
- ハイールド債券型
- 複合資産型
- 不動産投信型
- その他
- ◆ 合計



※ 公販ファンドとは、ETF、DC専用、SMA専用、公社債投信等を除いた公募投信

ファンド分類別 月間流出入額推移(DC専用ファンド)



※ 公社債投信等を除くDC専用ファンド

2019年1月 流入額上位30ファンド(公販ファンド)

順位	ファンド名	投信会社	分類	設定日	販売手数料 (上限) (%)	運用管理 費用 (%)	決算 回数	純資産額 2019/1/31 (百万円)	流出入額 2019/1 (百万円)	直近3か月の 流出入合計額 (百万円)	主な販売会社
1	先進国ハイクオリティ成長株式ファンド(ヘッジなし)	AM-One	外国株式型	2019/1/31	3.240	1.836	1	26,216	26,216	26,216	みずほ証券
2	東京海上・円資産バランスファンド(毎月決算型)	東京海上	複合資産型	2012/11/9	1.620	0.907	12	504,110	16,479	46,923	あおぞら銀行、新生銀行、三菱UFJ信託銀行 他
3	グローバル全生物ゲノム株式ファンド(1年決算型)	日興	外国株式型	2019/1/16	3.240	1.771	1	12,109	12,388	12,388	大和証券
4	ピクテ・グローバル・インカム株式F(毎月分配型)	ピクテ	外国株式型	2005/2/28	3.780	1.188	12	579,051	12,203	25,341	みずほ銀行、三菱UFJ銀行、あおぞら銀行 他
5	国際アジア・リートF<インド・ルビー>(毎月決算型)	三菱UFJ国際	不動産投信型	2013/9/20	3.240	1.220	12	89,644	10,106	14,001	三菱UFJモルガン・スタンレーPB証券 他
6	GS社債ノ国際分散投資戦略ファンド2019-01	AM-One	外国債券型	2019/1/31	1.620	0.378	1	9,845	9,845	9,845	横浜銀行、滋賀銀行、紀陽銀行 他
7	J-REIT・リサーチ・オープン(毎月決算型)	三井住友トラスト	不動産投信型	2005/1/17	3.240	1.080	12	287,122	7,838	18,773	三井住友信託銀行、SMBC日興証券 他
8	東京海上・円資産バランスファンド(年1回決算型)	東京海上	複合資産型	2014/11/10	1.620	0.907	1	124,678	7,310	20,297	みずほ銀行、あおぞら銀行、新生銀行 他
9	ひふみプラス	レオス	国内株式型	2012/5/28	3.240	1.058	1	572,368	6,713	19,689	三菱UFJ銀行、三菱UFJ信託銀行、SB証券 他
10	野村ACI先進医療インパクト投資 B	野村	外国株式型	2018/10/23	3.240	1.782	2	63,845	5,384	29,107	野村證券
11	中国人民元ソブリンオープン	岡三	エマーゼン債券型	2018/10/12	3.240	1.231	2	16,143	5,384	10,890	岡三証券、岡三にいがた証券、三緑証券 他
12	ピクテ・バイオ医薬品F(毎月決算型)ヘッジなし	ピクテ	外国株式型	2004/10/29	3.240	2.052	12	52,747	5,266	18,608	東海東京証券、SMBC日興証券、ワイエム証券 他
13	ダイワJ-REITオープン(毎月分配型)	大和	不動産投信型	2004/5/18	2.160	0.778	12	193,933	5,166	14,130	みずほ銀行、あおぞら銀行、みずほ証券 他
14	JP4資産バランスファンド(安定成長コース)	JP投信	複合資産型	2016/2/18	1.080	0.497	6	109,129	4,367	19,977	ゆうちょ銀行、スルガ銀行
15	財産3分法ファンド(不動産・債券・株式)毎月分配型	日興	複合資産型	2003/8/5	3.240	1.026	12	358,882	4,249	12,717	三井住友銀行、野村證券、SMBC日興証券 他
16	GS・ネットウイン B	G S	外国株式型	1999/11/29	3.240	2.052	2	260,285	4,236	32,502	みずほ銀行、三菱UFJ銀行、りそな銀行 他
17	ニッセイ豪州ハイ・インカム株式ファンド(毎月決算型)	ニッセイ	外国株式型	2012/6/18	3.240	1.188	12	163,339	3,981	8,778	あおぞら銀行、三菱UFJ信託銀行、内藤証券 他
18	スマート・ファイブ(毎月決算型)	日興	複合資産型	2013/7/16	2.160	1.080	12	296,256	3,843	11,860	ゆうちょ銀行
19	国際アジア・リートF<ヘッジなし>(毎月決算型)	三菱UFJ国際	不動産投信型	2013/9/20	3.240	1.220	12	8,841	3,760	5,065	三菱UFJモルガン・スタンレーPB証券 他
20	eMAXIS Slim先進国株式インデックス	三菱UFJ国際	外国株式型	2017/2/27	0.000	0.118	1	31,976	3,473	8,383	SB証券、楽天証券、カブドットコム証券 他
21	GSグローバル・ビッグデータ投資戦略 B(ヘッジなし)	G S	外国株式型	2017/2/24	3.240	1.323	1	216,512	3,461	15,576	みずほ銀行、三井住友銀行、りそな銀行 他
22	次世代通信関連世界株式戦略ファンド	三井住友トラスト	外国株式型	2017/12/15	3.240	1.166	1	220,201	3,392	8,417	三井住友信託銀行、藍澤證券、木村証券 他
23	DIAM世界リートインデックスファンド(毎月分配型)	AM-One	不動産投信型	2006/6/12	2.700	0.918	12	194,933	3,286	8,586	ゆうちょ銀行
24	スパークス・新・国際優良日本アジア株ファンド	スパークス	エマーゼン株式型	2018/10/31	3.240	1.987	1	5,177	3,235	4,460	水戸証券
25	ニッセイ外国株式インデックスF<購入・換金手数料なし>	ニッセイ	外国株式型	2013/12/10	0.000	0.118	1	105,954	3,219	8,793	マネックス証券、楽天証券、SB証券 他
26	MHAM株式インデックスF225	AM-One	国内株式型	1985/10/25	2.160	0.594	1	177,823	3,197	23,488	みずほ銀行、みずほ銀行DC、東邦銀行 他
27	東京海上・ジャパン・オーナーズ株式オープン	東京海上	国内株式型	2013/4/25	3.240	1.555	2	23,764	3,142	6,757	三菱UFJモルガン・スタンレー証券、高木証券 他
28	しんきんJリートオープン(毎月決算型)	しんきん	不動産投信型	2005/2/1	2.160	1.026	12	260,558	3,083	10,910	信金中央金庫、埼玉縣信金、長浜信金 他
29	先進国ハイクオリティ成長株式ファンド(ヘッジあり)	AM-One	外国株式型	2019/1/31	3.240	1.836	1	3,002	3,002	3,002	みずほ証券
30	野村ACI先進医療インパクト投資 D	野村	外国株式型	2018/10/23	3.240	1.782	12	34,507	2,918	18,277	野村證券

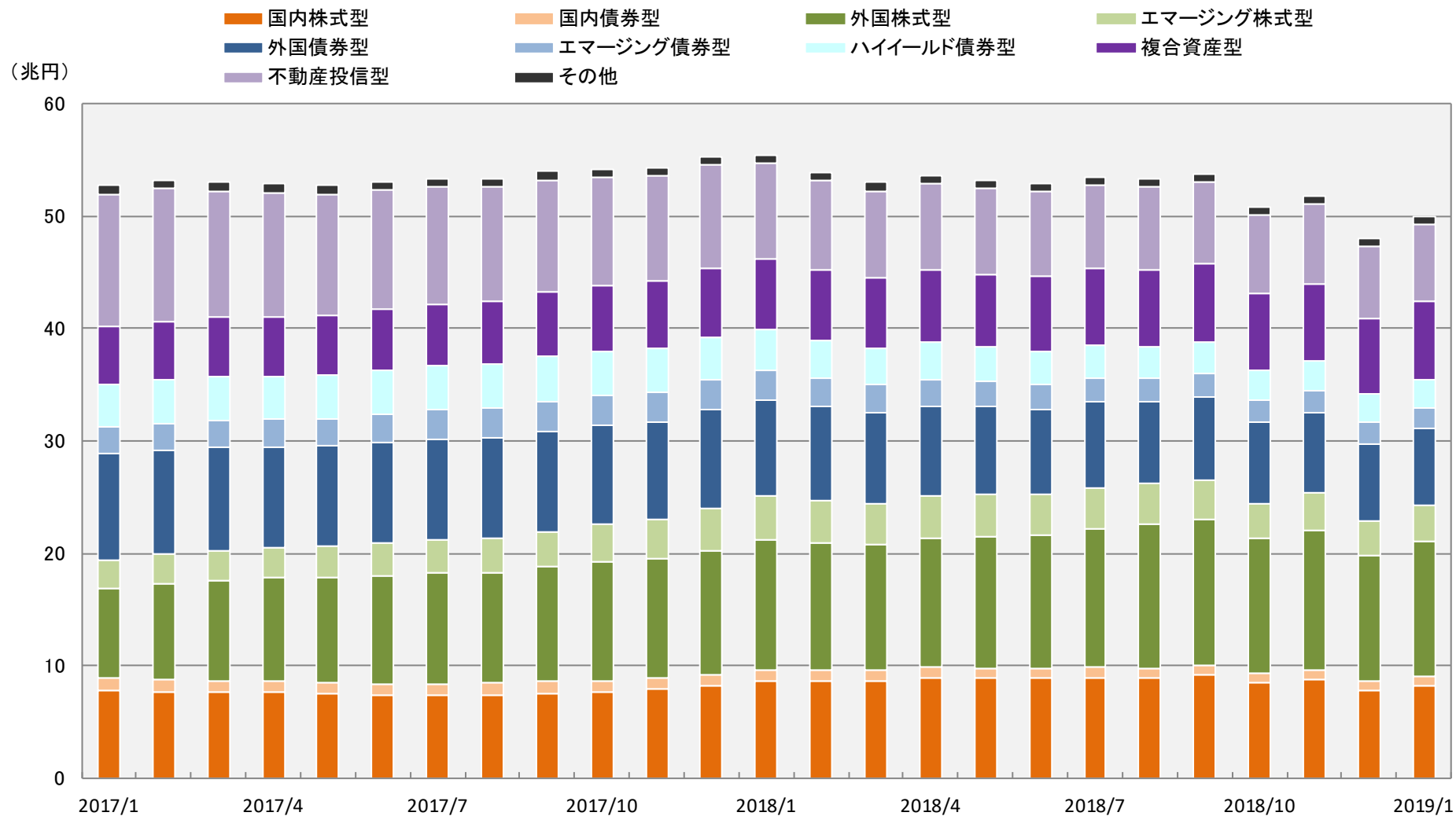
※ 公販ファンドとは、ETF、DC専用、SMA専用、公社債投信を除いた公募投信

2019年1月 流入額下位30ファンド(公販ファンド)

順位	ファンド名	投信会社	分類	設定日	販売手数料 (上限) (%)	運用管理 費用 (%)	決算 回数	純資産額 2019/1/31 (百万円)	流出入額 2019/1 (百万円)	直近3か月の 流出入合計額 (百万円)	主な販売会社
1	日興レジェンド・イーグル・ファンド(毎月決算)	アムンディ	外国株式型	2011/3/18	3.780	1.210	12	153,538	-9,827	-14,185	SMBC日興証券、三井住友銀行
2	新興国ハイクオリティ成長株式ファンド	AM-One	エマーゼング株式型	2017/12/11	3.240	1.836	1	222,387	-7,270	-13,440	みずほ証券
3	グローバル・ロボティクス株式F(1年決算)	日興	外国株式型	2015/8/31	3.780	1.901	1	410,474	-5,443	-18,520	三菱UFJ銀行、三井住友銀行、新生銀行 他
4	グローバル・ロボティクス株式F(年2回)	日興	外国株式型	2015/8/31	3.780	1.901	2	428,218	-5,011	-16,707	三菱UFJ銀行、三井住友銀行、新生銀行 他
5	JPMベスト・インカム(毎月決算型)	JPモルガン	複合資産型	2014/9/17	3.240	1.004	12	222,371	-4,735	-6,794	三菱UFJ銀行、三井住友銀行、新生銀行 他
6	野村PIMCO・世界インカム戦略ファンド A	野村	外国債券型	2016/4/22	3.240	1.814	2	303,395	-4,330	-17,330	みずほ銀行、あおぞら銀行、新生銀行 他
7	キャピタル・ニューワールド・ファンドB(為替ヘッジなし)	キャピタル	外国株式型	2017/6/27	3.240	1.696	1	54,172	-4,324	-13,744	みずほ証券
8	DWSグローバル公益債券ファンドA(毎月分配型)	ドイチェ	外国債券型	2009/4/30	3.240	1.555	12	71,851	-4,212	-8,018	りそな銀行、埼玉りそな銀行、エース証券 他
9	モビリティ・イノベーション・ファンド	BNYメロン	外国株式型	2018/1/22	3.240	1.766	1	228,316	-4,210	-16,732	三菱UFJ信託銀行、SMBC日興証券
10	SMBC・アムンディプロテクト&スイッチファンド	アムンディ	複合資産型	2017/7/28	0.000	1.220	1	200,242	-4,174	-13,463	三井住友銀行、SMBC日興証券、野村證券
11	UBS世界公共インフラ債券投信 円(毎月分配型)	UBS	外国債券型	2009/7/24	3.240	0.950	12	167,387	-3,907	-10,769	野村證券
12	ハイグレード・オセアニア・ボンド・オープン(毎月分配型)	大和	外国債券型	2003/6/13	2.160	1.350	12	242,635	-3,502	-17,762	みずほ信託銀行、三菱UFJ信託銀行 他
13	ピクテ新興国インカム株式ファンド(毎月決算型)	ピクテ	エマーゼング株式型	2008/1/31	3.240	1.242	12	196,130	-3,199	-12,367	三菱UFJ銀行、みずほ信託銀行、群馬銀行 他
14	GSフォーカス・イールド・ボンド(毎月決算)	G S	外国債券型	2016/6/14	2.160	0.977	12	24,345	-3,193	-4,350	三井住友銀行、りそな銀行、埼玉りそな銀行 他
15	新光US-REITオープン	AM-One	不動産投信型	2004/9/30	3.240	1.652	12	596,059	-3,182	-25,919	みずほ信託銀行、三菱UFJ銀行 他
16	グローバル・ソブリン・オープン(毎月決算型)	三菱UFJ国際	外国債券型	1997/12/18	1.620	1.350	12	442,433	-3,105	-13,953	みずほ銀行、三菱UFJ銀行、三井住友銀行 他
17	ダイワ高格付カナダドル債オープン(毎月分配型)	大和	外国債券型	2003/5/20	2.160	1.350	12	153,595	-2,971	-9,220	みずほ銀行、みずほ信託銀行、三菱UFJ銀行 他
18	ニッセイAI関連株式ファンド(為替ヘッジあり)	ニッセイ	外国株式型	2016/11/30	3.240	1.269	1	70,951	-2,940	-9,660	みずほ信託銀行、千葉興業銀行、筑邦銀行 他
19	中華圏株式ファンド(毎月分配型)	日興	エマーゼング株式型	2010/10/29	3.780	1.512	12	54,682	-2,930	-9,641	SB証券、岡三証券、高木証券 他
20	アムンディ・ダブルウォッチ	アムンディ	複合資産型	2016/1/29	2.160	1.296	1	126,494	-2,843	-7,256	三井住友銀行、千葉銀行、横浜銀行 他
21	ニッセイ世界ハイブリッド証券戦略F(毎月決算型・為替ヘッジあり)	ニッセイ	外国債券型	2014/9/25	3.240	1.955	12	2,590	-2,778	-3,059	UBS証券、クレディ・スイス証券、三田証券 他
22	ダイワ日本国債ファンド(毎月分配型)	大和	国内債券型	2006/6/12	1.080	0.194	12	224,129	-2,706	-15,545	みずほ銀行、みずほ信託銀行、りそな銀行 他
23	LM・オーストラリア高配当株ファンド(毎月分配)	L M	外国株式型	2011/9/29	3.780	1.793	12	276,485	-2,618	-14,101	三菱UFJ銀行 他
24	MHAM J-REITインデックスファンド(毎月決算型)	AM-One	不動産投信型	2003/10/30	2.160	0.702	12	134,964	-2,610	-10,689	秋田銀行、富山銀行、北國銀行 他
25	高成長インド・中型株式ファンド	三井住友	エマーゼング株式型	2011/8/31	3.780	1.139	4	107,625	-2,601	-6,793	岡三証券、東洋証券、ひろぎん証券 他
26	ダイワ・グローバル債券ファンド(毎月分配型)	大和	外国債券型	2003/10/23	2.160	1.350	12	141,701	-2,585	-5,604	大和証券
27	アジア好利回りリート・ファンド	三井住友	不動産投信型	2011/9/30	3.780	1.112	12	176,513	-2,536	-11,674	三井住友銀行、あおぞら銀行、東洋証券 他
28	ダイワミレニアセット・インド株式ファンドーインドの匠ー	大和	エマーゼング株式型	2017/12/11	3.240	1.215	2	44,997	-2,519	-5,450	大和証券
29	フィデリティ・USハイ・イールドF	フィデリティ	ハイイールド債券型	1998/4/1	3.240	1.706	12	639,813	-2,392	-15,091	みずほ銀行、三井住友銀行、三菱UFJ銀行 他
30	野村グローバルAI関連株式ファンド A	野村	外国株式型	2017/2/23	3.240	1.674	2	140,723	-2,353	-3,760	野村證券

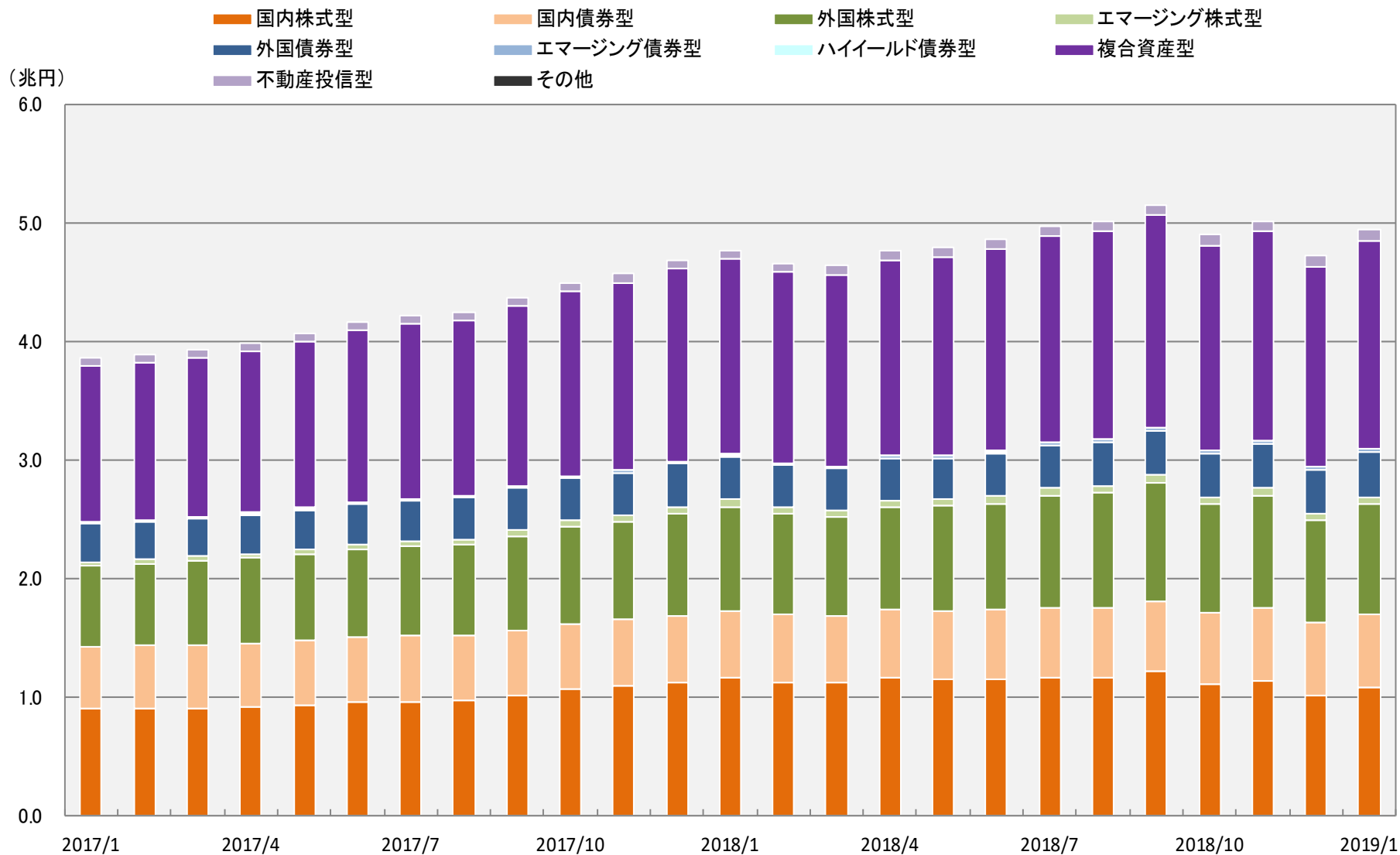
※ 公販ファンドとは、ETF、DC専用、SMA専用、公社債投信を除いた公募投信

ファンド分類別 純資産額(公販ファンド)



※ 公販ファンドとは、ETF、DC専用、SMA専用、公社債投信等を除いた公募投信

ファンド分類別 純資産額(DC専用ファンド)



※ 公社債投信等を除くDC専用ファンド

2019年1月 純資産額上位30ファンド(公販ファンド)

順位	ファンド名	投信会社	分類	設定日	販売手数料 (上限) (%)	運用管理 費用 (%)	決算 回数	純資産額 2019/1/31 (百万円)	流出入額 2019/1 (百万円)	主な販売会社
1	フィデリティ・USリート・ファンド B	フィデリティ	不動産投信型	2003/12/9	3.780	1.512	12	640,832	-2,091	みずほ銀行、三菱UFJ銀行、りそな銀行 他
2	フィデリティ・USハイ・イールドF	フィデリティ	ハイイールド債券型	1998/4/1	3.240	1.706	12	639,813	-2,392	みずほ銀行、三井住友銀行、三菱UFJ銀行 他
3	新光US-REITオープン	AM-One	不動産投信型	2004/9/30	3.240	1.652	12	596,059	-3,182	みずほ信託銀行、三菱UFJ銀行 他
4	ピクテ・グローバル・インカム株式F(毎月分配型)	ピクテ	外国株式型	2005/2/28	3.780	1.188	12	579,051	12,203	みずほ銀行、三菱UFJ銀行、あおぞら銀行 他
5	ひふみプラス	レオス	国内株式型	2012/5/28	3.240	1.058	1	572,368	6,713	三菱UFJ銀行、三菱UFJ信託銀行、SBI証券 他
6	ダイワ・US-REIT・オープン(毎月決算型)B	大和	不動産投信型	2004/7/21	3.240	1.642	12	532,821	2,795	みずほ銀行、新生銀行、りそな銀行 他
7	ラサール・グローバルREITファンド(毎月分配型)	日興	不動産投信型	2004/3/26	3.240	1.620	12	514,518	-2,327	みずほ銀行、みずほ信託銀行、三井住友銀行 他
8	東京海上・円資産バランスファンド(毎月決算型)	東京海上	複合資産型	2012/11/9	1.620	0.907	12	504,110	16,479	あおぞら銀行、新生銀行、三菱UFJ信託銀行 他
9	グローバル・ソブリン・オープン(毎月決算型)	三菱UFJ国際	外国債券型	1997/12/18	1.620	1.350	12	442,433	-3,105	みずほ銀行、三菱UFJ銀行、三井住友銀行 他
10	グローバル・ロボティクス株式F(年2回)	日興	外国株式型	2015/8/31	3.780	1.901	2	428,218	-5,011	三菱UFJ銀行、三井住友銀行、新生銀行 他
11	野村インド株投資	野村	エマージング株式型	2005/6/22	3.240	2.160	1	411,141	1,023	野村證券
12	グローバル・ロボティクス株式F(1年決算)	日興	外国株式型	2015/8/31	3.780	1.901	1	410,474	-5,443	三菱UFJ銀行、三井住友銀行、新生銀行 他
13	グローバル・ハイクオリティ成長株式F(為替ヘッジなし)	AM-One	外国株式型	2016/9/30	3.240	1.836	1	364,593	-1,433	みずほ証券、中国銀行、広島銀行 他
14	財産3分法ファンド(不動産・債券・株式)毎月分配型	日興	複合資産型	2003/8/5	3.240	1.026	12	358,882	4,249	三井住友銀行、野村證券、SMBC日興証券 他
15	フィデリティ・日本成長株ファンド	フィデリティ	国内株式型	1998/4/1	3.240	1.652	1	347,285	1,530	みずほ銀行、みずほ信託銀行、三井住友銀行 他
16	ロボット・テクノロジー関連株F	大和	外国株式型	2015/12/7	3.240	1.215	2	330,168	-1,622	みずほ信託銀行、あおぞら銀行、りそな銀行 他
17	ダイワ米国リート・ファンド(毎月分配型)為替ヘッジなし	大和	不動産投信型	2004/5/20	3.240	1.642	12	318,318	-1,843	大和証券
18	野村PIMCO・世界インカム戦略ファンド A	野村	外国債券型	2016/4/22	3.240	1.814	2	303,395	-4,330	みずほ銀行、あおぞら銀行、新生銀行 他
19	スマート・ファイブ(毎月決算型)	日興	複合資産型	2013/7/16	2.160	1.080	12	296,256	3,843	ゆうちょ銀行
20	ワールド・リート・オープン(毎月決算型)	三菱UFJ国際	不動産投信型	2004/7/2	2.700	1.674	12	291,369	491	三菱UFJ銀行、新生銀行、三菱UFJ信託銀行 他
21	アジア・オセアニア好配当成長株オープン(毎月分配型)	岡三	エマージング株式型	2005/10/27	3.240	1.134	12	289,535	-1,630	みずほ銀行、岡三証券、SBI証券 他
22	さわかみファンド	さわかみ	国内株式型	1999/8/24	0.000	1.080	1	289,215	349	
23	J-REIT・リサーチ・オープン(毎月決算型)	三井住友トラスト	不動産投信型	2005/1/17	3.240	1.080	12	287,122	7,838	三井住友信託銀行、SMBC日興証券 他
24	LM・オーストラリア高配当株ファンド(毎月分配)	L M	外国株式型	2011/9/29	3.780	1.793	12	276,485	-2,618	三菱UFJ銀行 他
25	グローバルAIファンド(為替ヘッジなし)	三井住友	外国株式型	2016/9/9	3.240	1.890	1	273,912	-2,154	SMBC日興証券、今村証券、SBI証券 他
26	しんきんJリートオープン(毎月決算型)	しんきん	不動産投信型	2005/2/1	2.160	1.026	12	260,558	3,083	信金中央金庫、埼玉縣信金、長浜信金 他
27	GS・ネットウィン B	G S	外国株式型	1999/11/29	3.240	2.052	2	260,285	4,236	みずほ銀行、三菱UFJ銀行、りそな銀行 他
28	アライアンス・バーンスタイン・米国成長株投信 D	アライアンス	外国株式型	2014/9/16	3.240	1.696	12	259,432	-19	野村證券、高木証券、エイチ・エス証券 他
29	ハイグレード・オセアニア・ボンド・オープン(毎月分配型)	大和	外国債券型	2003/6/13	2.160	1.350	12	242,635	-3,502	みずほ信託銀行、三菱UFJ信託銀行 他
30	モビリティ・イノベーション・ファンド	BNYメロン	外国株式型	2018/1/22	3.240	1.766	1	228,316	-4,210	三菱UFJ信託銀行、SMBC日興証券

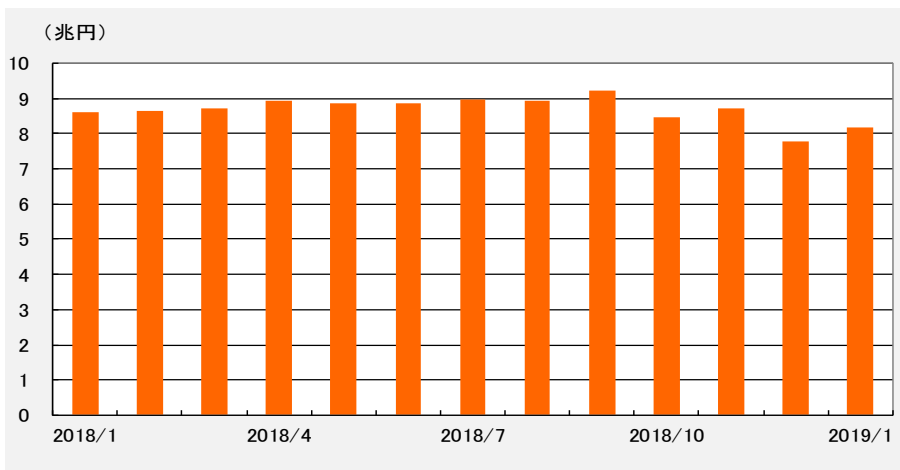
※ 公販ファンドとは、ETF、DC専用、SMA専用、公社債投信を除いた公募投信

2019年1月 純資産額上位30ファンド(DCファンド)

順位	ファンド名	投信会社	分類	設定日	運用管理 費用 (%)	決算 回数	純資産額 2019/1/31 (百万円)	流入出額 2019/1 (百万円)	主な販売会社
1	三菱UFJプライムバランス(安定成長型)(確定拠出年金)	三菱UFJ国際	複合資産型	2002/11/8	0.248	1	186,410	1,443	三菱UFJ銀行DC、百五銀行DC 他
2	野村外国株式インデックスF・MSCI-KOKUSAI(確定拠出年金)	野村	外国株式型	2002/2/22	0.238	1	162,175	1,393	野村證券DC、三井住友海上火災保険DC 他
3	DIAM外国株式インデックスファンド<DC年金>	AM-One	外国株式型	2002/9/5	0.270	1	135,351	1,383	第一生命DC、百五銀行DC、八十二銀行DC 他
4	DCダイワ外国債券インデックス	大和	外国債券型	2002/12/2	0.248	1	116,972	1,035	大和証券DC、みずほ銀行DC 他
5	三菱UFJプライムバランス(成長型)(確定拠出年金)	三菱UFJ国際	複合資産型	2002/11/8	0.259	1	114,474	954	三菱UFJ銀行DC、百五銀行DC 他
6	DC日本債券インデックスS	三井住友トラスト	国内債券型	2003/2/3	0.173	1	112,562	1,507	三井住友信託銀行DC、三井住友海上火災保険DC 他
7	DC国内債券インデックスファンド	三菱UFJ国際	国内債券型	2002/2/5	0.173	1	110,566	801	三菱UFJ信託銀行DC、みずほ銀行DC 他
8	DIAM国内株式インデックスファンド<DC年金>	AM-One	国内株式型	2002/11/15	0.238	1	93,531	887	第一生命DC、みずほ銀行DC 他
9	DC日本株式インデックスL	三井住友トラスト	国内株式型	2002/4/1	0.205	1	90,179	451	三井住友信託銀行DC、三井住友海上火災保険DC
10	DC国内株式インデックスファンド	三菱UFJ国際	国内株式型	2003/9/30	0.216	1	88,019	982	三菱UFJ信託銀行DC、三菱UFJ銀行DC 他
11	分散投資コア戦略ファンドS	三井住友トラスト	複合資産型	2013/3/29	1.080	1	80,081	2,526	三井住友信託銀行DC、北海道銀行DC
12	三菱UFJプライムバランス(安定型)(確定拠出年金)	三菱UFJ国際	複合資産型	2002/11/8	0.238	1	76,390	829	三菱UFJ銀行DC、百五銀行DC 他
13	DCマイセレクション50	三井住友トラスト	複合資産型	2001/10/1	0.313	1	76,195	463	三井住友信託銀行DC、愛媛銀行DC 他
14	マイバランス50(確定拠出年金)	野村	複合資産型	2002/7/25	0.248	1	75,770	398	野村證券DC、西日本シティ銀行DC
15	マイバランス70(確定拠出年金)	野村	複合資産型	2002/7/25	0.259	1	66,970	237	野村證券DC、西日本シティ銀行DC 他
16	DCダイワ日本株式インデックス	大和	国内株式型	2003/1/27	0.270	1	65,923	727	大和証券DC、みずほ銀行DC 他
17	DCダイワ外国株式インデックス	大和	外国株式型	2003/1/27	0.270	1	65,620	1,081	大和証券DC、みずほ銀行DC 他
18	野村国内債券インデックスファンド(確定拠出年金)	野村	国内債券型	2002/7/25	0.173	1	60,825	578	野村證券DC、あいおいニッセイ同和損害保険DC 他
19	分散投資コア戦略ファンドA	三井住友トラスト	複合資産型	2013/3/29	1.080	1	58,381	870	三井住友信託銀行DC
20	DC日本債券インデックスP	三井住友トラスト	国内債券型	2004/11/15	0.119	1	52,186	587	三井住友信託銀行DC
21	DC外国株式インデックスL	三井住友トラスト	外国株式型	2003/1/15	0.270	1	51,732	573	三井住友信託銀行DC、みずほ銀行DC 他
22	野村国内株式インデックスF・TOPIX(確定拠出年金)	野村	国内株式型	2002/10/11	0.205	1	51,578	423	野村證券DC、武蔵野銀行DC 他
23	DC・ダイワ・バリュー株・オープン	大和	国内株式型	2001/11/28	1.642	2	51,572	294	大和証券DC、みずほ銀行DC 他
24	インデックスコレクション(バランス株式30)	三井住友トラスト	複合資産型	2010/10/20	0.184	1	51,457	1,531	三井住友信託銀行DC
25	DC日本債券インデックスL	三井住友トラスト	国内債券型	2003/1/15	0.130	1	50,241	352	三井住友信託銀行DC
26	DCマイセレクション75	三井住友トラスト	複合資産型	2001/10/1	0.346	1	48,943	339	三井住友信託銀行DC、紀陽銀行DC 他
27	DC世界経済インデックスファンド	三井住友トラスト	複合資産型	2011/10/13	0.540	1	48,674	1,026	三井住友信託銀行DC、北海道銀行DC
28	野村DC外国株式インデックスF・MSCI-KOKUSAI	野村	外国株式型	2007/9/27	0.238	1	47,620	329	野村證券DC、労働金庫連合会DC 他
29	三井住友・DC外国株式インデックスファンドS	三井住友	外国株式型	2004/11/30	0.173	1	47,276	965	住友生命DC、三井住友銀行DC
30	DCマイセレクション25	三井住友トラスト	複合資産型	2001/10/1	0.281	1	46,225	276	三井住友信託銀行DC、岡三証券DC 他

2019年1月 国内株式型(公販ファンド)

純資産額推移



2019年1月 流入額上位15位ファンド

(単位:百万円)

順位	ファンド名	投信会社	設定日	流入額 2019/1
1	ひふみプラス	レオス	2012/5/28	6,713
2	MHAM株式インデックスF225	AM-One	1985/10/25	3,197
3	東京海上・ジャパン・オーナーズ株式オープン	東京海上	2013/4/25	3,142
4	日興・インデックスファンド225	日興	1988/6/17	2,914
5	三井住友・中小型株ファンド	三井住友	2003/9/30	2,800
6	日本新興成長企業株ファンド	野村	2018/11/16	2,147
7	スパークス・新・国際優良日本株ファンド	スパークス	2008/3/28	2,138
8	MHAM新興成長株オープン	AM-One	2000/2/25	2,060
9	ニッポン創業経営者ファンド	岡三	2017/10/31	2,032
10	フィデリティ・日本成長株ファンド	フィデリティ	1998/4/1	1,530
11	インフラ関連日本株式ファンド	岡三	2018/4/27	1,397
12	三井住友・225オープン	三井住友	1998/11/11	1,346
13	三菱UFJインデックス225オープン	三菱UFJ国際	1998/11/9	1,342
14	ひふみ投信	レオス	2008/10/1	1,284
15	ストックインデックスF225	大和	1985/9/20	1,275

2019年1月 月間収益率上位15位ファンド

(単位:%)

順位	ファンド名	投信会社	設定日	月間収益率
1	フィデリティ・セレクトF(テクノロジー)	フィデリティ	1999/11/19	13.87
2	フィデリティ・日本株・アクティブ・ファンド	フィデリティ	2008/3/28	12.66
3	ダイワ新興企業株ファンド	大和	2006/7/14	11.88
4	ザ・2020ビジョン	コモンズ	2013/12/27	10.95
5	新世代成長株ファンド(ダイワ大輔)	大和	1999/12/15	10.88
6	デジタル情報通信革命	大和	1999/9/1	10.67
7	J-Stockアクティブ・オープン	大和住銀	2003/11/21	9.77
8	日経平均高配当利回り株ファンド	三菱UFJ国際	2018/11/9	9.47
9	ダイワ日本株ストラテジーα<ブラジル・リアル>(毎月分配型)	大和	2013/6/19	9.45
10	三井住友・スーパーアクティブ・オープン	三井住友	1999/7/28	9.23
11	野村日本ブランド株投資(南アフリカランドコース)年2回決算型	野村	2009/4/23	8.89
12	国際・キャピタル日本株式オープン<南アフリカランド>(毎月決算型)	三菱UFJ国際	2013/10/24	8.82
13	野村日本ブランド株投資(南アフリカランドコース)毎月分配型	野村	2009/4/23	8.82
14	日本エネルギー関連株式オープン	三菱UFJ国際	2015/9/25	8.81
15	国際・キャピタル日本株式オープン<南アフリカランド>(1年決算型)	三菱UFJ国際	2013/10/24	8.81

2019年1月 純資産額上位15位ファンド

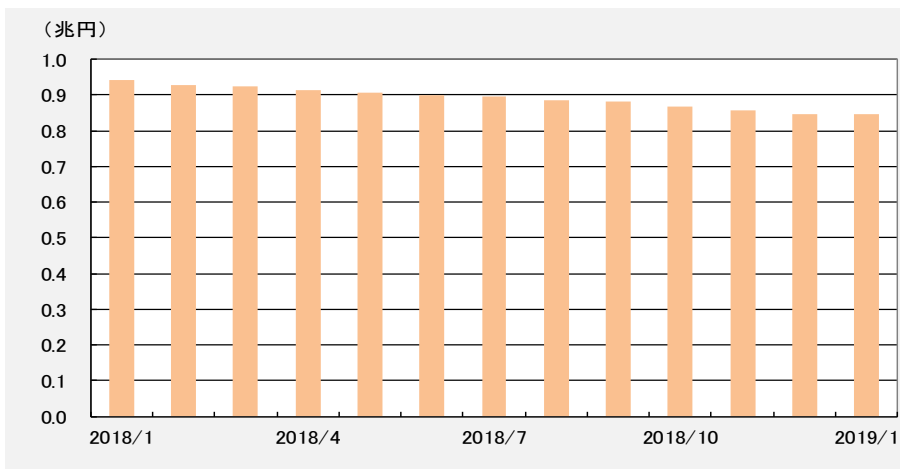
(単位:百万円)

順位	ファンド名	投信会社	設定日	純資産額 2019/1/31
1	ひふみプラス	レオス	2012/5/28	572,368
2	フィデリティ・日本成長株ファンド	フィデリティ	1998/4/1	347,285
3	さわかみファンド	さわかみ	1999/8/24	289,215
4	日興・インデックスファンド225	日興	1988/6/17	220,169
5	日経225ノーロードオープン	AM-One	1998/8/21	204,805
6	MHAM株式インデックスF225	AM-One	1985/10/25	177,823
7	ニッセイ日経225インデックスファンド	ニッセイ	2004/1/28	144,463
8	日本株アルファ・カルテット(毎月分配型)	大和住銀	2014/4/4	142,283
9	ひふみ投信	レオス	2008/10/1	124,883
10	スパークス・新・国際優良日本株ファンド	スパークス	2008/3/28	118,638
11	三菱UFJインデックス225オープン	三菱UFJ国際	1998/11/9	111,908
12	JPMザ・ジャパン(年4回決算型)	JPMオルガン	2017/10/10	97,685
13	三井住友・げんきシニアライフ	三井住友	2000/5/26	90,719
14	ストックインデックスF225	大和	1985/9/20	87,949
15	MHAM新興成長株オープン	AM-One	2000/2/25	83,331

※ 公販ファンドとは、ETF、DC専用、SMA専用、公社債投信等を除いた公募投信

2019年1月 国内債券型(公販ファンド)

純資産額推移



2019年1月 流入額上位15位ファンド

(単位:百万円)

順位	ファンド名	投信会社	設定日	流入額 2019/1
1	三井住友・日本債券インデックスF	三井住友	2002/1/4	1,030
2	ニッセイ日本インカムオープン(年1回決算型)	ニッセイ	2013/8/26	977
3	eMAXIS Slim国内債券インデックス	三菱UFJ国際	2017/2/27	530
4	ニッセイ日本債券ファンド(毎月決算型)	ニッセイ	2011/7/29	489
5	たわらノーロード国内債券	AM-One	2015/12/18	326
6	パインブリッジ日本住宅金融支援機構債ファンド	パインブリッジ	2012/4/23	298
7	日本超長期国債ファンド	三井住友	2015/6/30	265
8	DIAM国内債券パッシブ・ファンド	AM-One	2009/1/30	256
9	eMAXIS国内債券インデックス	三菱UFJ国際	2009/10/28	153
10	ジャパン・ソブリン・オープン	三菱UFJ国際	2004/6/11	146
11	MHAM物価連動国債ファンド	AM-One	2004/6/1	139
12	Sストリート日本債券インデックス	Sストリート	2016/5/9	135
13	ノーロード明治安田社債アクティブ	明治安田	2016/12/21	132
14	明治安田日本債券オープン(毎月決算型)	明治安田	2001/4/11	116
15	DLIBJ・公社債オープン(中期コース)	AM-One	1999/12/14	111

2019年1月 月間収益率上位15位ファンド

(単位:%)

順位	ファンド名	投信会社	設定日	月間収益率
1	(ダイワ・円債S)超長期国債	大和	2017/3/1	1.14
2	ダイワ日本国債15-20年ラダー型	大和	2016/2/23	0.87
3	みずほ日本債券アドバンス(豪ドル債券型)	AM-One	2010/9/28	0.67
4	みずほ日本債券アドバンス(豪ドル債券型)年1回決算	AM-One	2013/10/7	0.66
5	ノーロード日本国債フォーカス(毎月分配型)	日興	2011/2/25	0.66
6	DIAMニッポン債券オープン	AM-One	2016/7/1	0.64
7	(ダイワ・円債S)超長期国債&住宅金融支援機構債	大和	2017/3/1	0.64
8	債券コア・セレクション	三井住友トラスト	2016/12/29	0.64
9	日本超長期国債ファンド	三井住友	2015/6/30	0.61
10	明治安田日本債券オープン(年1回決算型)	明治安田	2018/7/17	0.54
11	国内債券通貨プラス(秀債くん)	三菱UFJ国際	2012/2/14	0.51
12	エス・ビー・日本債券ファンド	大和住銀	1998/3/23	0.46
13	明治安田・日本債券ファンド	明治安田	2000/1/28	0.44
14	ニッセイ国内債券インデックスF<購入・換金手数料なし>	ニッセイ	2015/1/29	0.40
15	Smart-i 国内債券インデックス	りそなAM	2017/8/29	0.40

2019年1月 純資産額上位15位ファンド

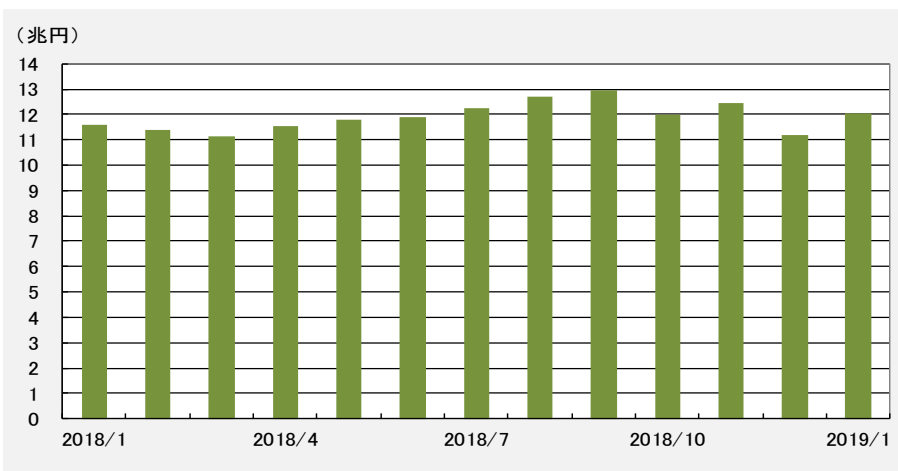
(単位:百万円)

順位	ファンド名	投信会社	設定日	純資産額 2019/1/31
1	ダイワ日本国債ファンド(毎月分配型)	大和	2006/6/12	224,129
2	ニッセイ日本インカムオープン	ニッセイ	2006/9/29	67,526
3	三井住友・日本債券インデックスF	三井住友	2002/1/4	66,933
4	DLIBJ・公社債オープン(中期コース)	AM-One	1999/12/14	48,406
5	東京海上・円建て投資適格債券ファンド(毎月決算型)	東京海上	2010/5/28	42,952
6	MHAM物価連動国債ファンド	AM-One	2004/6/1	28,295
7	DLIBJ・公社債オープン(短期コース)	AM-One	1999/12/14	25,341
8	債券コア・セレクション	三井住友トラスト	2016/12/29	24,965
9	DIAM国内債券パッシブ・ファンド	AM-One	2009/1/30	23,297
10	ジャパン・ソブリン・オープン	三菱UFJ国際	2004/6/11	21,280
11	SMT国内債券インデックス・オープン	三井住友トラスト	2008/1/9	20,506
12	パインブリッジ日本住宅金融支援機構債ファンド	パインブリッジ	2012/4/23	17,824
13	ニッセイ日本インカムオープン(年1回決算型)	ニッセイ	2013/8/26	17,064
14	ニッセイ日本債券ファンド(毎月決算型)	ニッセイ	2011/7/29	16,874
15	三菱UFJ日本国債ファンド(毎月決算型)	三菱UFJ国際	2010/9/30	15,166

※ 公販ファンドとは、ETF、DC専用、SMA専用、公社債投信等を除いた公募投信

2019年1月 外国株式型(公販ファンド)

純資産額推移



2019年1月 流入額上位15位ファンド

(単位:百万円)

順位	ファンド名	投信会社	設定日	流入額 2019/1
1	先進国ハイオリティ成長株式ファンド(ヘッジなし)	AM-One	2019/1/31	26,216
2	グローバル全生物ゲノム株式ファンド(1年決算型)	日興	2019/1/16	12,388
3	ピクテ・グローバル・インカム株式F(毎月分配型)	ピクテ	2005/2/28	12,203
4	野村ACI先進医療インパクト投資 B	野村	2018/10/23	5,384
5	ピクテ・バイオ医薬品F(毎月決算型)ヘッジなし	ピクテ	2004/10/29	5,266
6	GS・ネットウィン B	G S	1999/11/29	4,236
7	ニッセイ豪州ハイ・インカム株式ファンド(毎月決算型)	ニッセイ	2012/6/18	3,981
8	eMAXIS Slim先進国株式インデックス	三菱UFJ国際	2017/2/27	3,473
9	GSグローバル・ビッグデータ投資戦略 B(ヘッジなし)	G S	2017/2/24	3,461
10	次世代通信関連世界株式戦略ファンド	三井住友トラスト	2017/12/15	3,392
11	ニッセイ外国株式インデックスF<購入・換金手数料なし>	ニッセイ	2013/12/10	3,219
12	先進国ハイオリティ成長株式ファンド(ヘッジあり)	AM-One	2019/1/31	3,002
13	野村ACI先進医療インパクト投資 D	野村	2018/10/23	2,918
14	野村ACI先進医療インパクト投資 A	野村	2018/10/23	2,884
15	楽天・全米株式インデックス・ファンド	楽天	2017/9/29	2,635

2019年1月 月間収益率上位15位ファンド

(単位:%)

順位	ファンド名	投信会社	設定日	月間収益率
1	資源ファンド(株式と通貨)南アフリカランド	日興	2009/7/31	17.55
2	資源株ファンド<南アフリカランド>(毎月分配型)	日興	2009/11/20	17.12
3	資源ファンド(株式と通貨)南アフリカランド(資産成長型)	日興	2013/12/4	16.97
4	世界好配当アドバンス・インフラ株式F(南アフリカランド)	AM-One	2011/3/10	16.53
5	MLP関連証券ファンド(為替ヘッジあり)	三井住友トラスト	2014/2/18	15.87
6	野村ドイチエ高配当インフラ関連株投信(BRリアル)年2回	野村	2010/10/28	15.64
7	野村ドイチエ高配当インフラ関連株投信(BRリアル)毎月	野村	2010/10/28	15.58
8	資源ファンド(株式と通貨)ブラジルリアル	日興	2009/7/31	15.49
9	資源株ファンド<ブラジルリアル>(毎月分配型)	日興	2009/11/20	15.42
10	通貨選択型ダイワ米国厳選株ファンド(ブラジル・リアル)	大和	2013/8/20	15.39
11	ワールド・ゲノムテクノロジー・オープン A	野村	2003/11/19	15.22
12	株式&通貨 資源ダブルフォーカス(毎月分配型)	大和住銀	2011/6/29	15.02
13	ダイワ米国MLPファンド(毎月分配型)日本円	大和	2014/10/21	15.01
14	資源ファンド(株式と通貨)ブラジルリアル(資産成長型)	日興	2013/12/4	14.90
15	米国エネルギーMLPオープン(毎月決算型)為替ヘッジあり	三菱UFJ国際	2013/6/28	14.78

2019年1月 純資産額上位15位ファンド

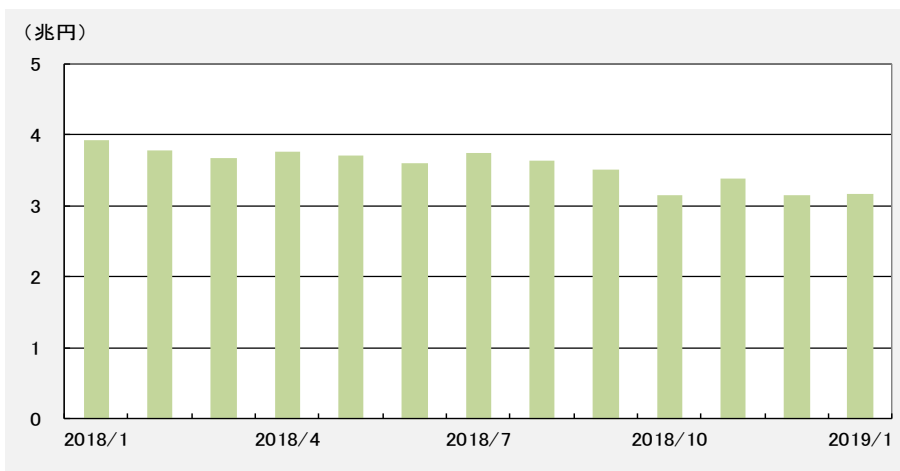
(単位:百万円)

順位	ファンド名	投信会社	設定日	純資産額 2019/1/31
1	ピクテ・グローバル・インカム株式F(毎月分配型)	ピクテ	2005/2/28	579,051
2	グローバル・ロボティクス株式F(年2回)	日興	2015/8/31	428,218
3	グローバル・ロボティクス株式F(1年決算)	日興	2015/8/31	410,474
4	グローバル・ハイオリティ成長株式F(為替ヘッジなし)	AM-One	2016/9/30	364,593
5	ロボット・テクノロジー関連株F	大和	2015/12/7	330,168
6	LM・オーストラリア高配当株ファンド(毎月分配)	L M	2011/9/29	276,485
7	グローバルAIファンド(為替ヘッジなし)	三井住友	2016/9/9	273,912
8	GS・ネットウィン B	G S	1999/11/29	260,285
9	アラリアンス・パースタイン・米国成長株投信 D	アラリアンス	2014/9/16	259,432
10	モビリティ・イノベーション・ファンド	BNYメロン	2018/1/22	228,316
11	次世代通信関連世界株式戦略ファンド	三井住友トラスト	2017/12/15	220,201
12	GSグローバル・ビッグデータ投資戦略 B(ヘッジなし)	G S	2017/2/24	216,512
13	グローバル・フィンテック株式ファンド(年1回)	日興	2016/12/16	196,791
14	フューチャー・バイオテック	三井住友	2018/6/25	172,975
15	ニッセイ豪州ハイ・インカム株式ファンド(毎月決算型)	ニッセイ	2012/6/18	163,339

※ 公販ファンドとは、ETF、DC専用、SMA専用、公社債投信等を除いた公募投信

2019年1月 エマージング株式型(公販ファンド)

純資産額推移



2019年1月 流入額上位15位ファンド

(単位:百万円)

順位	ファンド名	投信会社	設定日	流入額 2019/1
1	スパークス・新・国際優良日本アジア株ファンド	スパークス	2018/10/31	3,235
2	ブラジル株ツインαファンド(毎月分配型)(ツインα)	T&Dアセット	2014/12/19	1,861
3	東京海上・ベトナム株式ファンド(年1回決算型)	東京海上	2018/7/27	1,257
4	野村インド株投資	野村	2005/6/22	1,023
5	eMAXIS Slim新興国株式インデックス	三菱UFJ国際	2017/7/31	1,015
6	高成長インド・中型株式ファンド(年1回決算型)	三井住友	2017/11/22	460
7	DIAMベトナム株式ファンド	AM-One	2015/6/15	391
8	HSBCチャイナオープン	HSBC	2002/1/31	381
9	インデックスF海外新興国株式	日興	2008/4/1	374
10	フィデリティ・チャイナ・フォーカス・オープン	フィデリティ	2004/10/20	268
11	DIAM VIPフォーカス・ファンド	AM-One	2007/4/27	258
12	(ノムラ・アジアS)ノムラ・印度・フォーカス	野村	2009/9/16	223
13	つみたて新興国株式	三菱UFJ国際	2017/8/16	211
14	東京海上・ベトナム株式ファンド(年4回決算型)	東京海上	2018/6/15	182
15	EXE-i新興国株式ファンド	SBI	2013/5/13	159

2019年1月 月間収益率上位15位ファンド

(単位:%)

順位	ファンド名	投信会社	設定日	月間収益率
1	野村ブラジル・インフラ関連株投資	野村	2010/2/5	20.20
2	ブラジル・インフラ関連株ファンド	大和	2009/11/27	19.28
3	HSBCブラジルオープン	HSBC	2006/3/31	17.84
4	HSBCブラジル株式ファンド(3ヶ月決算型)	HSBC	2008/7/31	17.79
5	LM・ブラジル高配当株ファンド(毎月分配型)	L M	2011/1/24	17.16
6	UBSブラジル・インデックス・ファンド	UBS	2008/7/8	16.71
7	ブラジル高配当株オープン(毎月決算型)	三井住友トラスト	2012/11/30	16.71
8	(ピクテ・インデックス・ファンド)ブラジル株	ピクテ	2010/5/31	16.70
9	BNYメロン・ブラジル・インフラ・消費関連株式ファンド	BNYメロン	2010/1/12	16.10
10	インドネシア成長株インカムファンド	CAM	2018/7/20	15.97
11	ブラジル株式ファンド	日興	2008/6/16	15.84
12	ニッセイブラジル高配当株ファンド(毎月決算型)	ニッセイ	2012/10/19	15.80
13	BNPパリバ・ブラジル・ファンド(株式型)	BNPパリバ	2007/11/16	15.80
14	ブラジル株式オープン	大和	2009/2/27	15.66
15	ダイワ・ブラジル株式ファンド	大和	2008/3/28	15.65

2019年1月 純資産額上位15位ファンド

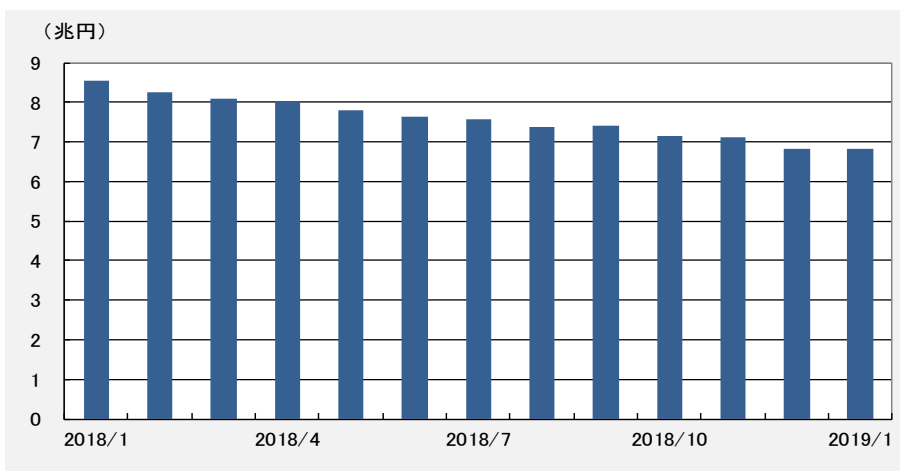
(単位:百万円)

順位	ファンド名	投信会社	設定日	純資産額 2019/1/31
1	野村インド株投資	野村	2005/6/22	411,141
2	アジア・オセアニア好配当成長株オープン(毎月分配型)	岡三	2005/10/27	289,535
3	新興国ハイクオリティ成長株株式ファンド	AM-One	2017/12/11	222,387
4	ピクテ新興国インカム株式ファンド(毎月決算型)	ピクテ	2008/1/31	196,130
5	高成長インド・中型株式ファンド	三井住友	2011/8/31	107,625
6	(ノムラ・アジアS)ノムラ・印度・フォーカス	野村	2009/9/16	89,841
7	イーストスプリング・インド株式オープン	イーストスプリ	2004/9/30	83,999
8	UBS中国新時代株式ファンド(年1回決算型)	UBS	2018/2/9	67,710
9	HSBCインドオープン	HSBC	2004/11/30	58,226
10	中華圏株式ファンド(毎月分配型)	日興	2010/10/29	54,682
11	高成長インド・中型株式ファンド(年1回決算型)	三井住友	2017/11/22	53,142
12	深セン・イノベーション株式ファンド(1年決算型)	日興	2017/11/30	45,510
13	ダイワ/ミレーアセット・インド株式ファンドーインドの匠ー	大和	2017/12/11	44,997
14	三井住友・アジア・オセアニア好配当株式オープン	三井住友	2005/7/29	41,360
15	新シルクロード経済圏ファンド	日興	2017/9/7	36,490

※ 公販ファンドとは、ETF、DC専用、SMA専用、公社債投信等を除いた公募投信

2019年1月 外国債券型(公販ファンド)

純資産額推移



2019年1月 流入額上位15位ファンド

(単位:百万円)

順位	ファンド名	投信会社	設定日	流入額 2019/1
1	GS社債/国際分散投資戦略ファンド2019-01	AM-One	2019/1/31	9,845
2	DIAM外国債券バッシブ・ファンド	AM-One	2009/1/30	2,268
3	オーストラリア公社債ファンド	三井住友トラスト	2010/5/31	1,502
4	大和住銀先進国債ファンド(リスク抑制型)	大和住銀	2018/4/27	1,350
5	ニッセイ・デンマーク・カバード債券F(ヘッジあり・資産成長)	ニッセイ	2018/4/16	1,238
6	三井住友・DC外国債券インデックスファンド	三井住友	2002/4/1	801
7	ニッセイ・デンマーク・カバード債券F(ヘッジあり・3ヵ月決算)	ニッセイ	2018/4/16	747
8	ダイワ米国リート・プラス(毎月分配型)為替ヘッジなし	大和	2016/3/1	598
9	Sストリート先進国債券インデックス(為替ヘッジあり)	Sストリート	2016/5/9	595
10	豪ドル年1回決算型ファンド	三菱UFJ国際	2017/8/30	507
11	ワールド・ソブリンインカム	岡三	2002/3/26	475
12	野村PIMCO・世界インカム戦略ファンドB	野村	2016/4/22	463
13	豪ドル毎月分配型ファンド	三菱UFJ国際	2003/5/30	433
14	三菱/AMP・Gインフラ債券F<ヘッジなし>毎月決算	三菱UFJ国際	2012/6/1	409
15	たわらノーロード先進国債債券	AM-One	2015/12/18	400

2019年1月 月間収益率上位15位ファンド

(単位:%)

順位	ファンド名	投信会社	設定日	月間収益率
1	ダイワ米国リート・プラス(年2回決算型)為替ヘッジあり	大和	2016/3/1	11.78
2	ダイワ米国リート・プラス(毎月分配型)為替ヘッジあり	大和	2016/3/1	11.75
3	ダイワ米国リート・プラス(毎月分配型)為替ヘッジなし	大和	2016/3/1	10.24
4	ダイワ米国リート・プラス(年2回決算型)為替ヘッジなし	大和	2016/3/1	10.19
5	ハイブリッド証券ファンド(南アフリカランド)	AM-One	2009/11/16	8.94
6	UBSグローバル公共公益債券 南アフリカランド<毎月分配型>	UBS	2009/12/1	8.07
7	ハイブリッド証券ファンド(ロシアルーブル)	AM-One	2009/11/16	7.75
8	東京海上Rogge世界ハイブリッド証券F<ロシアルーブル>(毎月分配型)	東京海上	2013/9/4	7.44
9	三菱UFJ米国バンクローンF<ロシアルーブル>(年2回分配型)	三菱UFJ国際	2013/10/15	7.44
10	三菱UFJ米国バンクローンF<ロシアルーブル>(毎月分配型)	三菱UFJ国際	2013/10/15	7.43
11	UBS世界公共インフラ債券投信 南アフリカランド(毎月分配型)	UBS	2009/7/24	7.11
12	UBS世界公共インフラ債券投信 南アフリカランド(年2回決算型)	UBS	2009/7/24	7.05
13	ハイブリッド証券ファンド(ブラジルリアル)(年2回決算型)	AM-One	2015/1/14	6.86
14	ハイブリッド証券ファンド(ブラジルリアル)	AM-One	2009/11/16	6.85
15	UBSグローバル公共公益債券 ブラジルリアル<毎月分配型>	UBS	2009/12/1	6.76

2019年1月 純資産額上位15位ファンド

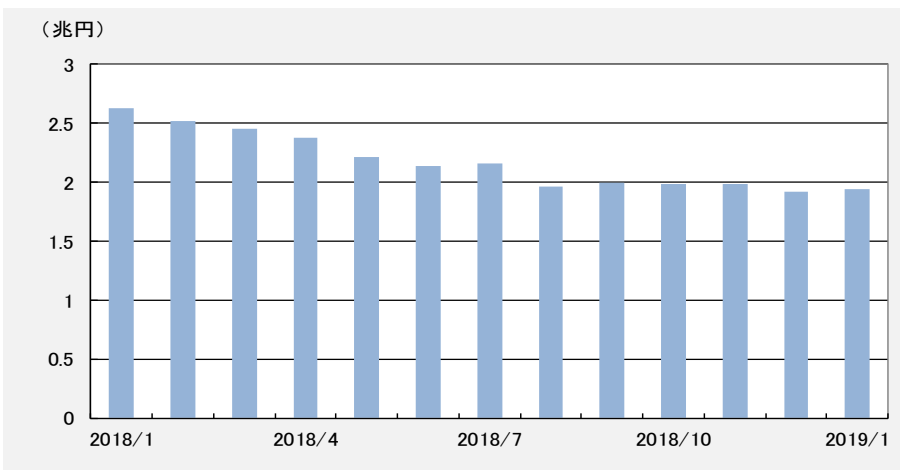
(単位:百万円)

順位	ファンド名	投信会社	設定日	純資産額 2019/1/31
1	グローバル・ソブリン・オープン(毎月決算型)	三菱UFJ国際	1997/12/18	442,433
2	野村PIMCO・世界インカム戦略ファンドA	野村	2016/4/22	303,395
3	ハイグレード・オセアニア・ボンド・オープン(毎月分配型)	大和	2003/6/13	242,635
4	短期豪ドル債オープン(毎月分配型)	大和住銀	2003/4/18	190,361
5	UBS世界公共インフラ債券投信 円(毎月分配型)	UBS	2009/7/24	167,387
6	ダイワ高格付カナダドル債オープン(毎月分配型)	大和	2003/5/20	153,595
7	高金利先進国債券オープン(毎月分配型)	日興	2003/8/5	144,931
8	DIAM高格付インカム・オープン(毎月決算コース)	AM-One	2003/7/15	144,791
9	ダイワ・グローバル債券ファンド(毎月分配型)	大和	2003/10/23	141,701
10	オーストラリア公社債ファンド	三井住友トラスト	2010/5/31	136,034
11	三菱UFJグローバル・ボンド・オープン(毎月決算型)	三菱UFJ国際	2003/7/9	124,519
12	野村テンブルトン・トータル・リターンD	野村	2011/8/11	116,307
13	三菱UFJ豪ドル債券インカムオープン	三菱UFJ国際	2003/3/14	102,899
14	野村PIMCO・世界インカム戦略ファンドC	野村	2016/4/22	100,272
15	三井住友・豪ドル債ファンド(毎月決算型)	三井住友	2003/6/16	90,526

※ 公販ファンドとは、ETF、DC専用、SMA専用、公社債投信等を除いた公募投信

2019年1月 エマージング債券型(公販ファンド)

純資産額推移



2019年1月 流入額上位15位ファンド

(単位:百万円)

順位	ファンド名	投信会社	設定日	流入額 2019/1
1	中国人民元ソブリンオープン	岡 三	2018/10/12	5,384
2	LM・ブラジル国債ファンド(毎月分配)	L M	2008/10/31	1,377
3	GSエマージング通貨債券ファンド(米ドル売り円買い)	G S	2016/9/12	634
4	野村エマージング債券投信(トルコリラ)毎月分配型	T&Dアセット	2011/8/10	301
5	GSエマージング通貨債券ファンド	G S	2008/3/28	265
6	SMT新興国債券インデックス・オープン	三井住友トラスト	2008/12/15	156
7	野村新エマージング債券投信(インドネシアルピア)毎月分配型	野 村	2010/2/24	116
8	インデックスF海外新興国債券(1年決算型)	日 興	2008/4/1	99
9	インド債券オープン(毎月決算型)	三菱UFJ国際	2011/8/19	90
10	GSエマージング通貨債券ファンド年2回決算コース	G S	2018/3/29	90
11	ブラデスコブラジル債券ファンド(成長重視型)	三菱UFJ国際	2008/11/7	72
12	三菱UFJ新興国債券ファンド<トルコリラ>(毎月分配型)	三菱UFJ国際	2009/4/28	71
13	野村PIMCO新興国インフラ関連債券投信(アジア通貨)毎月	野 村	2011/3/3	70
14	Sストリート新興国債券インデックス	Sストリート	2016/5/9	57
15	三菱UFJインド債券オープン(毎月決算型)	三菱UFJ国際	2012/6/18	54

2019年1月 月間収益率上位15位ファンド

(単位:%)

順位	ファンド名	投信会社	設定日	月間収益率
1	野村新エマージング債券投信(南アフリカランド)毎月分配型	野 村	2010/2/24	10.52
2	野村新エマージング債券投信(南アフリカランド)年2回決算型	野 村	2010/2/24	10.47
3	新興国公社債オープン 南アフリカ・ランド(毎月決算型)	三菱UFJ国際	2009/9/29	9.86
4	野村エマージング債券投信(南アフリカランド)年2回決算型	T&Dアセット	2009/11/17	9.77
5	野村エマージング債券投信(南アフリカランド)毎月分配型	T&Dアセット	2009/11/17	9.74
6	SMBC・日興ニューワールド債券ファンド(南アランド)	三井住友	2009/10/30	9.68
7	DIAM新興国ソブリンオープン<南アフリカランド>	AM-One	2009/10/29	9.67
8	(通貨選択EBF)南アフリカランドコース(毎月分配型)	大和住銀	2009/7/17	9.55
9	三菱UFJ新興国債券ファンド<南アフリカランド>(毎月分配型)	三菱UFJ国際	2009/4/28	9.40
10	DWS通貨選択型エマージング・ソブリン・ボンドF 南アフリカ・ランド(毎月分配型)	ドイツ	2009/9/25	9.25
11	日興ピムコ・ハイインカム・ソブリンF毎月(南アフリカランド)	日 興	2009/7/10	9.23
12	Navio南アフリカ債券ファンド	三菱UFJ国際	2012/4/10	8.68
13	DWS通貨選択型エマージング・ソブリン・ボンドF ブラジルレアル(毎月分配型)	ドイツ	2009/9/25	7.98
14	SMBC・日興ニューワールド債券ファンド(ブラジルレアル)	三井住友	2009/10/30	7.48
15	DIAM新興国ソブリンオープン<ブラジルレアル>	AM-One	2009/10/29	7.35

2019年1月 純資産額上位15位ファンド

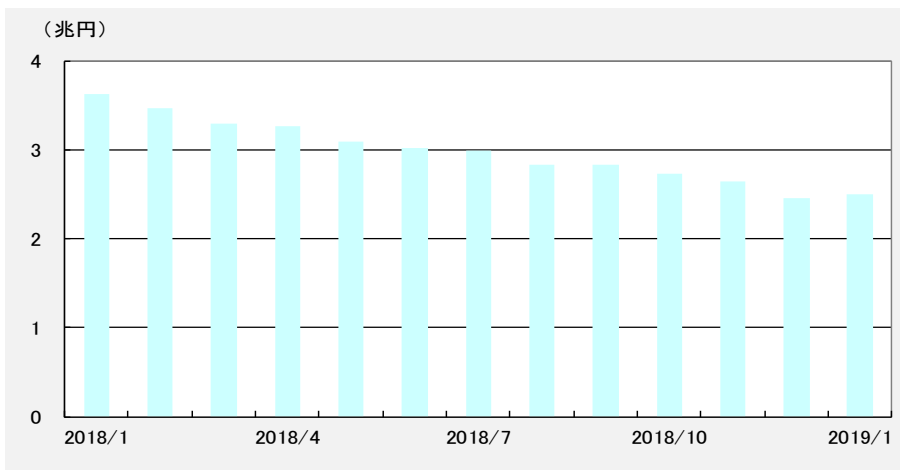
(単位:百万円)

順位	ファンド名	投信会社	設定日	純資産額 2019/1/31
1	野村インド債券ファンド(毎月分配型)	野 村	2011/11/30	182,877
2	ブラジル・ボンド・オープン(毎月決算型)	大 和	2008/11/26	98,375
3	インド債券ファンド(毎月分配型)	三井住友	2012/5/31	70,865
4	イーストスプリング・インド公益インフラ債券F(毎月決算型)	イーストスプリ	2015/2/10	56,768
5	新光ブラジル債券ファンド	AM-One	2008/12/22	52,803
6	三菱UFJ新興国債券ファンド<ブラジルレアル>(毎月分配型)	三菱UFJ国際	2009/4/28	48,818
7	LM・ブラジル国債ファンド(毎月分配)	L M	2008/10/31	45,430
8	メキシコ債券オープン(毎月分配型)	大和住銀	2012/6/1	41,999
9	ダイワ・ブラジル・レアル債オープン(毎月分配型)	大 和	2008/11/12	41,174
10	ニッセイ短期インド債券ファンド(毎月決算型)	ニッセイ	2014/8/29	40,563
11	GSエマージング通貨債券ファンド	G S	2008/3/28	38,751
12	野村エマージング債券投信(ブラジルレアル)毎月分配型	T&Dアセット	2009/11/17	38,241
13	日興ピムコ・ハイインカム・ソブリンF毎月(トルコリラ)	日 興	2009/7/10	36,599
14	(通貨選択EBF)ブラジルレアルコース(毎月分配型)	大和住銀	2009/7/17	32,533
15	UBSブラジル・レアル債券投信(毎月分配型)	UBS	2008/7/17	31,203

※ 公販ファンドとは、ETF、DC専用、SMA専用、公社債投信等を除いた公募投信

2019年1月 ハイイールド債券型(公販ファンド)

純資産額推移



2019年1月 流入額上位15位ファンド

(単位:百万円)

順位	ファンド名	投信会社	設定日	流入額 2019/1
1	DWS欧州ハイ・イールド債券F(トルコリラ)(毎月分配型)	ドイチエ	2013/8/23	720
2	野村米国ハイ・イールド債券投信(米ドル)毎月分配型	野村	2009/1/28	391
3	アムンディ・リソな米国ハイ・イールド債券F(ブラジルリアル)	アムンディ	2009/11/6	348
4	野村米国ハイ・イールド債券投信(円)年2回決算型	野村	2009/1/28	132
5	フィデリティ・USハイ・イールドF(資産成長型)	フィデリティ	2013/5/23	125
6	米国ハイ・イールド債オープントルコ・リラ(毎月決算型)	三菱UFJ国際	2011/8/12	102
7	野村米国ハイ・イールド債券投信(トルコリラ)年2回決算型	野村	2009/1/28	97
8	新・ミュージック米国BDC(ヘッジあり・年2回決算)	日興	2017/2/3	69
9	ハイイールド・ボンドオープンA	フィデリティ	1997/5/23	65
10	三菱UFJ新興国高利回り社債F<アジア通貨>(毎月分配型)	三菱UFJ国際	2011/9/21	63
11	三菱UFJ新興国高利回り社債F<トルコリラ>(毎月分配型)	三菱UFJ国際	2013/5/29	53
12	ダイワ米国高金利社債Fトルコリラ(毎月分配型)	大和	2012/7/6	52
13	野村アジアハイ・イールド債券投信(円)毎月分配	野村	2012/1/26	43
14	ニッセイ米ドル建て短期ハイ・イールド債券F(通貨プレミアム)	ニッセイ	2013/2/1	42
15	野村米国ハイ・イールド債券投信(メキシコペソ)年2回決算型	野村	2014/4/22	41

2019年1月 月間収益率上位15位ファンド

(単位:%)

順位	ファンド名	投信会社	設定日	月間収益率
1	ダイワ米国高金利社債F南アランド(毎月分配型)	大和	2012/7/6	11.09
2	米国ハイイールド債券ファンド南アランド	AM-One	2009/10/30	10.59
3	野村PIMCO米国ハイイールド債券投信(南アランド)毎月	野村	2009/9/9	10.15
4	野村PIMCO米国ハイイールド債券投信(南アランド)年2回	野村	2009/9/9	10.14
5	野村米国ハイ・イールド債券投信(南アフリカランド)年2回決算型	野村	2009/1/28	9.85
6	野村米国ハイ・イールド債券投信(南アフリカランド)毎月分配型	野村	2009/1/28	9.78
7	ミュージック米国BDC(ヘッジあり・毎月分配)	日興	2014/11/28	9.76
8	ミュージック米国BDC(ヘッジあり・年2回決算)	日興	2014/11/28	9.73
9	野村新米国ハイ・イールド債券投信(南アフリカランド)毎月分配型	野村	2009/5/27	9.60
10	野村新米国ハイ・イールド債券投信(南アフリカランド)年2回決算型	野村	2009/5/27	9.55
11	新・ミュージック米国BDC(ヘッジあり・毎月分配)	日興	2017/2/3	9.35
12	新・ミュージック米国BDC(ヘッジあり・年2回決算)	日興	2017/2/3	9.30
13	インデックスファンドBDC(毎月分配型)	日興	2014/2/18	8.86
14	ダイワ米国高金利社債Fブラジル・リアル(毎月分配型)	大和	2010/10/13	8.78
15	米国ハイイールド債券ファンドブラジルリアル	AM-One	2009/10/30	8.60

2019年1月 純資産額上位15位ファンド

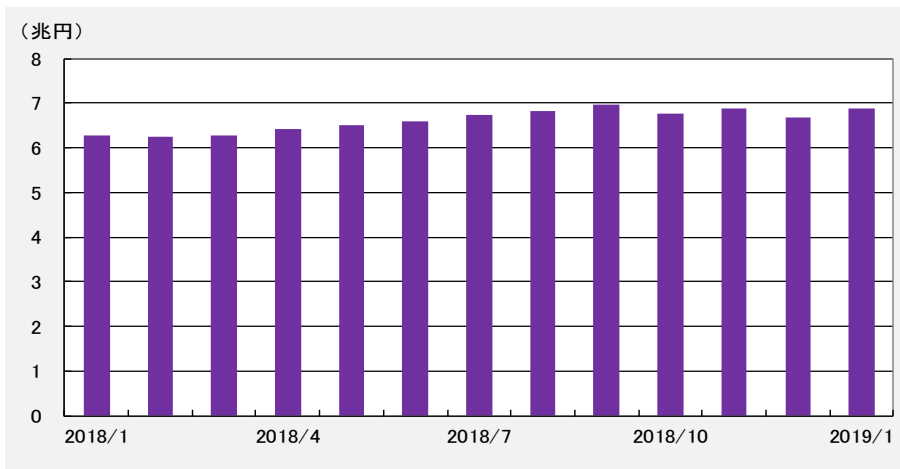
(単位:百万円)

順位	ファンド名	投信会社	設定日	純資産額 2019/1/31
1	フィデリティ・USハイ・イールドF	フィデリティ	1998/4/1	639,813
2	みずほUSハイイールドオープンB	AM-One	2004/6/30	109,799
3	野村米国ハイ・イールド債券投信(ブラジルリアル)毎月分配型	野村	2009/1/28	101,290
4	フィデリティ・グローバル・ハイ・イールドF(毎月決算型)	フィデリティ	2008/12/11	75,979
5	ピムコハイ・インカム毎月分配型ファンド	三菱UFJ国際	2003/8/8	71,505
6	アムンディ・欧州ハイ・イールド債券F(トルコリラ)	アムンディ	2011/10/27	66,792
7	野村グローバル・ハイ・イールド債券投信(資源国通貨)毎月分配型	野村	2010/4/23	62,723
8	GSハイ・イールド・ボンド・ファンド	G S	2004/9/17	53,755
9	アムンディ・欧州ハイ・イールド債券F(豪ドル)	アムンディ	2011/10/27	53,191
10	野村米国ハイ・イールド債券投信(豪ドル)毎月分配型	野村	2009/1/28	44,740
11	欧州ハイ・イールド・ボンド・ファンド(豪ドルコース)	野村	2008/8/11	37,417
12	ピムコ・グローバル・ハイイールド・ファンド(毎月分配型)	三菱UFJ国際	2004/9/30	36,797
13	三菱UFJ新興国高利回り社債F<ブラジルリアル>(毎月分配型)	三菱UFJ国際	2011/9/21	36,303
14	PIMCO米国ハイイールド債券通貨選択型F(ブラジル・リアル)	三井住友トラスト	2010/2/26	29,856
15	欧州ハイ・イールド債券オープン(毎月決算型)ユーロ	岡三	2011/1/28	29,417

※ 公販ファンドとは、ETF、DC専用、SMA専用、公社債投信等を除いた公募投信

2019年1月 複合資産型(公販ファンド)

純資産額推移



2019年1月 流入額上位15位ファンド

(単位:百万円)

順位	ファンド名	投信会社	設定日	流入額 2019/1
1	東京海上・円資産バランスファンド(毎月決算型)	東京海上	2012/11/9	16,479
2	東京海上・円資産バランスファンド(年1回決算型)	東京海上	2014/11/10	7,310
3	JP4資産バランスファンド(安定成長コース)	JP投信	2016/2/18	4,367
4	財産3分法ファンド(不動産・債券・株式)毎月分配型	日興	2003/8/5	4,249
5	スマート・ファイブ(毎月決算型)	日興	2013/7/16	3,843
6	JP4資産バランスファンド(安定コース)	JP投信	2016/2/18	2,700
7	野村世界6資産分散投信(安定コース)	野村	2005/10/3	2,148
8	セゾン・バンガード・グローバルバランスファンド	セゾン	2007/3/15	1,626
9	NWQフレキシブル・インカムFヘッジなし(毎月)	三井住友トラスト	2018/12/6	1,535
10	ビクテ・マルチアセット・アロケーション・ファンド	ビクテ	2013/12/12	1,404
11	eMAXIS Slimバランス(8資産均等型)	三菱UFJ国際	2017/5/9	1,322
12	あおぞら・新グローバル分散F(限定追加)2019-01	あおぞら	2019/1/31	1,294
13	JP4資産バランスファンド(成長コース)	JP投信	2016/2/18	1,238
14	分散名人(国内重視型)	ちばぎんAM	2019/1/31	1,214
15	NWQフレキシブル・インカムFヘッジなし(年1回)	三井住友トラスト	2018/12/6	1,153

2019年1月 月間収益率上位15位ファンド

(単位:%)

順位	ファンド名	投信会社	設定日	月間収益率
1	資源ツインαファンド(通貨選択型)ブラジルリアル	T&Dアセット	2015/5/8	19.90
2	資源ツインαファンド(通貨選択型)トルコリラ	T&Dアセット	2015/5/8	15.14
3	資源ツインαファンド(通貨選択型)米ドル	T&Dアセット	2015/5/8	12.84
4	BNPパリバ・ブラジル・ファンド(バランス型)	BNPパリバ	2007/11/16	10.23
5	通貨選択型ダイワ世界インカム・ハンター(毎月分配型)ブラジルリアル	大和	2015/2/19	8.98
6	AB新興国分散ファンドA(限定為替ヘッジ)	アライアンス	2018/4/27	8.68
7	ヘルスケア・リート・プラス	三井住友	2016/1/29	8.25
8	日興アッシュモア新興国財産3分法F毎月分配型(ブラジルリアル)	日興	2010/2/26	7.80
9	アライアンス・バーンスタイン・財産設計2050	アライアンス	2015/10/30	7.61
10	フィデリティ・ターゲット・デットFアクティブ2060	フィデリティ	2018/9/26	7.47
11	エマージング・プラス(成長戦略)	日興	2011/8/31	7.16
12	アライアンス・バーンスタイン・財産設計2040	アライアンス	2009/5/29	7.16
13	AB新興国分散ファンドB(為替ヘッジなし)	アライアンス	2018/4/27	7.05
14	日興ハイブリッド3分法ファンド毎月分配型(新興国通貨戦略)	日興	2010/10/29	6.99
15	フィデリティ・ターゲット・デットFアクティブ2050	フィデリティ	2014/10/16	6.99

2019年1月 純資産額上位15位ファンド

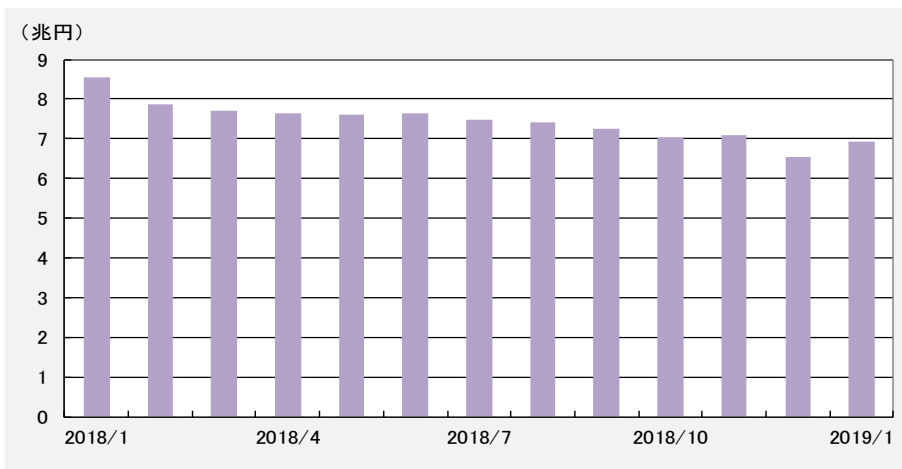
(単位:百万円)

順位	ファンド名	投信会社	設定日	純資産額 2019/1/31
1	東京海上・円資産バランスファンド(毎月決算型)	東京海上	2012/11/9	504,110
2	財産3分法ファンド(不動産・債券・株式)毎月分配型	日興	2003/8/5	358,882
3	スマート・ファイブ(毎月決算型)	日興	2013/7/16	296,256
4	JPMベスト・インカム(毎月決算型)	JPモルガン	2014/9/17	222,371
5	SMBC・アムンディプロテクト&スイッチファンド	アムンディ	2017/7/28	200,242
6	セゾン・バンガード・グローバルバランスファンド	セゾン	2007/3/15	166,796
7	トレンド・アロケーション・オープン	三菱UFJ国際	2012/3/30	157,346
8	マイストーリー分配型(年6回)B	野村	2005/5/30	150,448
9	アムンディ・ダブルウォッチ	アムンディ	2016/1/29	126,494
10	東京海上・円資産バランスファンド(年1回決算型)	東京海上	2014/11/10	124,678
11	投資のソムリエ	AM-One	2012/10/26	115,700
12	野村世界6資産分散投信(分配コース)	野村	2005/10/3	114,975
13	リスク抑制世界8資産バランスファンド	AM-One	2016/10/24	112,738
14	JP4資産バランスファンド(安定成長コース)	JP投信	2016/2/18	109,129
15	コア投資戦略ファンド(成長型)	三井住友トラスト	2012/8/7	107,789

※ 公販ファンドとは、ETF、DC専用、SMA専用、公社債投信等を除いた公募投信

2019年1月 不動産投信型(公販ファンド)

純資産額推移



2019年1月 流入額上位15位ファンド

(単位:百万円)

順位	ファンド名	投信会社	設定日	流入額 2019/1
1	国際アジア・リートF<インド・ルビー>(毎月決算型)	三菱UFJ国際	2013/9/20	10,106
2	J-REIT・リサーチ・オープン(毎月決算型)	三井住友トラスト	2005/1/17	7,838
3	ダイワJ-REITオープン(毎月分配型)	大和	2004/5/18	5,166
4	国際アジア・リートF<ヘッジなし>(毎月決算型)	三菱UFJ国際	2013/9/20	3,760
5	DIAM世界リートインデックスファンド(毎月分配型)	AM-One	2006/6/12	3,286
6	しんきんJリートオープン(毎月決算型)	しんきん	2005/2/1	3,083
7	ダイワ・US-REIT・オープン(毎月決算型)B	大和	2004/7/21	2,795
8	明治安田J-REIT戦略ファンド(毎月分配型)	明治安田	2011/6/30	2,454
9	ニッセイ世界リートオープン(毎月決算型)	ニッセイ	2013/10/31	2,281
10	J-REIT・リサーチ・オープン(年2回決算型)	三井住友トラスト	2013/11/22	2,092
11	フィデリティ・Jリート・アクティブ・ファンド	フィデリティ	2012/12/14	1,450
12	国際アジア・リートF<円>(毎月決算型)	三菱UFJ国際	2013/9/20	784
13	DIAMストラテジックJ-REITファンド	AM-One	2008/2/20	672
14	ニッセイJリートオープン(毎月分配型)	ニッセイ	2010/2/22	644
15	厳選割安J-REITファンド2019-01(繰上償還条件付)	三井住友トラスト	2019/1/11	644

2019年1月 月間収益率上位15位ファンド

(単位:%)

順位	ファンド名	投信会社	設定日	月間収益率
1	野村北米REIT投信(南アフリカランドコース)毎月分配型	野村	2009/10/21	16.05
2	野村北米REIT投信(南アフリカランドコース)年2回決算型	野村	2009/10/21	15.75
3	ドイチェ・グローバルREIT投信(南アフリカランド)(毎月分配型)	ドイチェ	2009/12/18	15.59
4	ドイチェ・グローバルREIT投信(南アフリカランド)(年2回決算型)	ドイチェ	2009/12/18	15.56
5	みずほグローバルリートファンド(資源国通貨)	AM-One	2012/6/29	14.89
6	野村ワールドリート通貨選択型ファンド(リアル)	野村	2011/3/11	13.57
7	ドイチェ・グローバルREIT投信(ブラジルリアル)(毎月分配型)	ドイチェ	2009/12/18	13.37
8	野村北米REIT投信(ブラジルリアルコース)年2回決算型	野村	2009/10/21	13.33
9	野村北米REIT投信(ブラジルリアルコース)毎月分配型	野村	2009/10/21	13.30
10	eMAXIS新興国リートインデックス	三菱UFJ国際	2013/11/18	13.28
11	ドイチェ・グローバルREIT投信(ブラジルリアル)(年2回決算型)	ドイチェ	2009/12/18	13.24
12	SMT新興国REITインデックス・オープン	三井住友トラスト	2014/11/28	13.10
13	米国リート・アルファ・カルテット(毎月分配型)	大和住銀	2015/7/7	13.07
14	eMAXIS欧州リートインデックス	三菱UFJ国際	2016/1/29	12.98
15	インデックスファンド欧州リート(毎月分配型)	日興	2014/5/30	12.84

2019年1月 純資産額上位15位ファンド

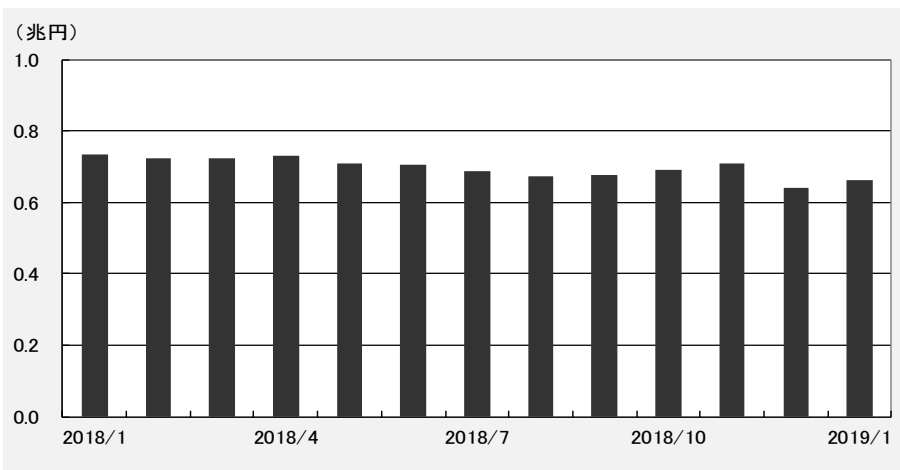
(単位:百万円)

順位	ファンド名	投信会社	設定日	純資産額 2019/1/31
1	フィデリティ・USリート・ファンドB	フィデリティ	2003/12/9	640,832
2	新光US-REITオープン	AM-One	2004/9/30	596,059
3	ダイワ・US-REIT・オープン(毎月決算型)B	大和	2004/7/21	532,821
4	ラサール・グローバルREITファンド(毎月分配型)	日興	2004/3/26	514,518
5	ダイワ米国リート・ファンド(毎月分配型)為替ヘッジなし	大和	2004/5/20	318,318
6	ワールド・リート・オープン(毎月決算型)	三菱UFJ国際	2004/7/2	291,369
7	J-REIT・リサーチ・オープン(毎月決算型)	三井住友トラスト	2005/1/17	287,122
8	しんきんJリートオープン(毎月決算型)	しんきん	2005/2/1	260,558
9	DIAM世界リートインデックスファンド(毎月分配型)	AM-One	2006/6/12	194,933
10	ダイワJ-REITオープン(毎月分配型)	大和	2004/5/18	193,933
11	アジア好利回りリート・ファンド	三井住友	2011/9/30	176,513
12	ニッセイJ-REITファンド(毎月決算型)	ニッセイ	2006/6/21	161,917
13	新光J-REITオープン	AM-One	2004/4/23	154,187
14	MHAM J-REITインデックスファンド(毎月決算型)	AM-One	2003/10/30	134,964
15	GS米国REITファンドB(毎月分配型・為替ヘッジなし)	G S	2003/10/27	131,675

※ 公販ファンドとは、ETF、DC専用、SMA専用、公社債投信等を除いた公募投信

2019年1月 その他(公販ファンド)

純資産額推移



2019年1月 流入額上位15位ファンド

(単位:百万円)

順位	ファンド名	投信会社	設定日	流入額 2019/1
1	ブル3倍日本株ポートフォリオV	大和	2018/6/29	1,709
2	SBI日本株3.7倍AⅢ	SBI	2018/5/9	1,380
3	ダブル・ブレイン	野村	2018/11/9	1,289
4	スパークス・ベスト・ビック・ファンド(ヘッジ型)	スパークス	2018/5/1	1,127
5	ピクテ・ゴールド	ピクテ	2011/12/28	999
6	ベア2倍日本株ポートフォリオV	大和	2018/6/29	938
7	(野村ハイパーブル・ベア6)日本ハイパーベア6	野村	2017/6/29	786
8	楽天日本株トリプル・ベアⅢ	楽天	2015/10/7	488
9	三菱UFJ純金ファンド	三菱UFJ国際	2011/2/7	364
10	One日本株ダブル・ベアファンド	AM-One	2017/11/30	273
11	(野村ブル・ベアS7)米国株スーパーベア7	野村	2017/6/23	183
12	(T&D WブルベアS6)中国・ダブルベア6	T&Dアセット	2018/6/8	183
13	グローバル3倍3分法ファンド(1年決算型)	日興	2018/10/4	183
14	日本株主還元株ファンド・ヘッジ型	三井住友	2018/11/8	176
15	楽天・スタイル・リスク・プレミア戦略ファンド	楽天	2018/9/25	168

2019年1月 月間収益率上位15位ファンド

(単位:%)

順位	ファンド名	投信会社	設定日	月間収益率
1	WTI原油先物ファンド(ロング・ポジション)	アストマックス	2009/7/1	19.97
2	楽天日本新興市場株ダブル・ブル	楽天	2016/12/7	19.86
3	iFree レバレッジNASDAQ100	大和	2018/10/19	16.55
4	(野村ブル・ベアS7)米国株スーパーブル7	野村	2017/6/23	15.95
5	iFree レバレッジS&P500	大和	2018/8/31	15.36
6	UBS原油先物ファンド	UBS	2009/2/16	14.96
7	SBI日本株4.3倍ブル	SBI	2017/12/19	14.94
8	楽天日本株4.3倍ブル	楽天	2015/10/7	14.86
9	(T&D WブルベアS6)中国・ダブルブル6	T&Dアセット	2018/6/8	14.07
10	SBI日本株3.7倍ブル	SBI	2015/2/6	13.05
11	楽天日本株トリプル・ブル	楽天	2009/6/19	10.68
12	ブル3倍日本株ポートフォリオV	大和	2018/6/29	10.65
13	グローバルCBファンド・南アフリカランド(年1回決算型)	三井住友トラスト	2014/1/31	10.16
14	グローバルCBファンド・南アフリカランド(毎月分配型)	三井住友トラスト	2011/12/28	10.16
15	(野村ハイパーブル・ベア6)日本ハイパーブル6	野村	2017/6/29	9.00

2019年1月 純資産額上位15位ファンド

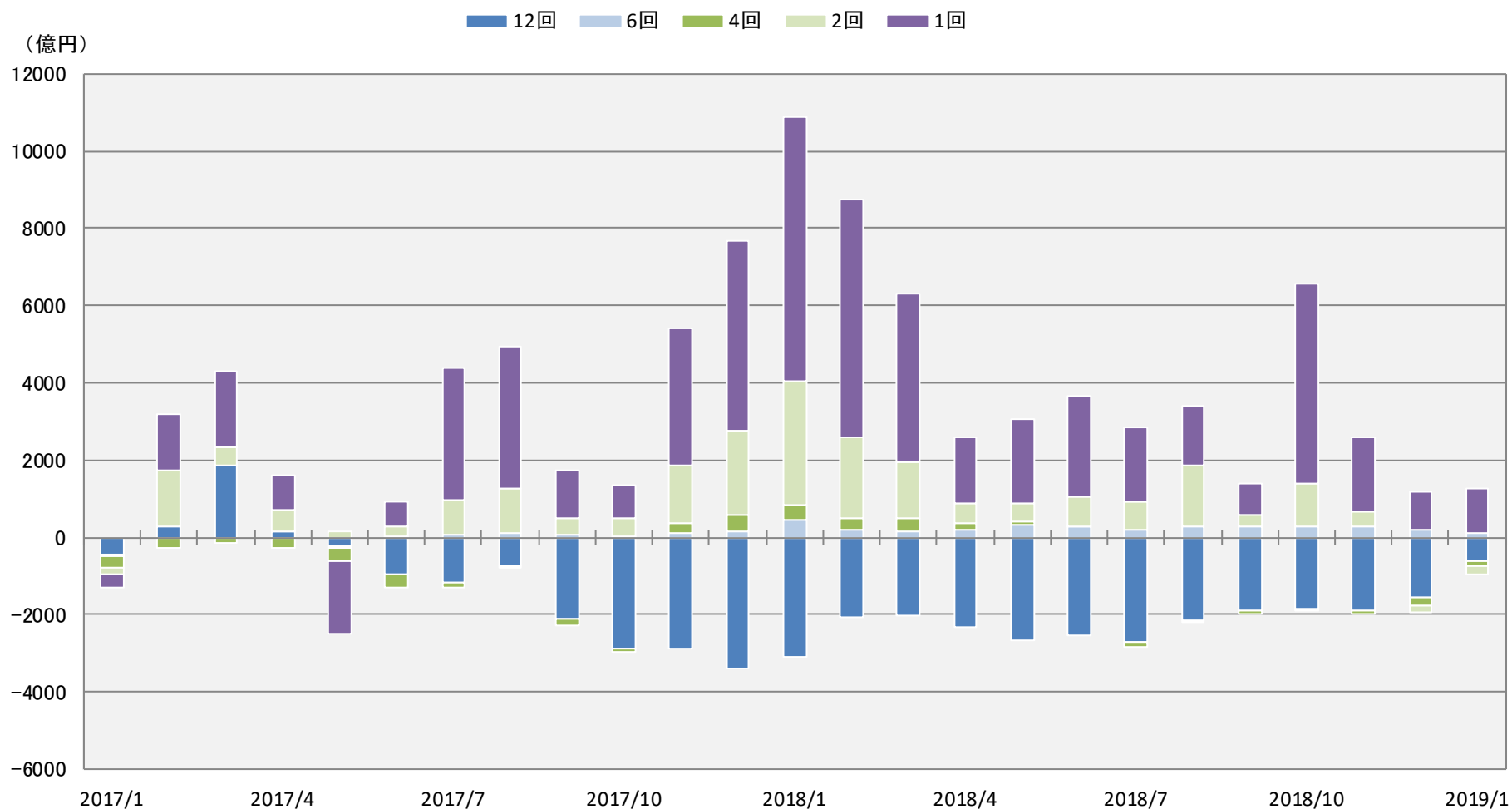
(単位:百万円)

順位	ファンド名	投信会社	設定日	純資産額 2019/1/31
1	ブル3倍日本株ポートフォリオV	大和	2018/6/29	69,963
2	楽天日本株4.3倍ブル	楽天	2015/10/7	31,299
3	(野村ハイパーブル・ベア6)日本ハイパーブル6	野村	2017/6/29	27,103
4	スパークス・ベスト・ビック・ファンド(ヘッジ型)	スパークス	2018/5/1	22,939
5	JPMグローバル・CBオープン'95	JPモルガン	1995/1/31	22,784
6	マイ・ウェイ・ジャパン	大和住銀	2016/5/31	21,897
7	ロボット戦略世界分散ファンド	T&Dアセット	2016/9/30	21,397
8	ブラックロック・スタイル・アドバンテージ・P(円/年1回)	ブラックロック	2017/8/4	21,327
9	JPMグローバル高利回りCBファンド2017-08	JPモルガン	2017/8/31	19,332
10	三菱UFJ純金ファンド	三菱UFJ国際	2011/2/7	17,657
11	JPMワールド・CB・オープン	JPモルガン	2001/9/28	15,364
12	(日本トレンドS)ハイパー・ウェーブ	日興	1995/1/17	13,045
13	BNYメロン・リアル・リターン・ファンドB(ヘッジなし)	BNYメロン	2013/3/22	13,031
14	ピクテ・ゴールド	ピクテ	2011/12/28	12,950
15	楽天日本株トリプル・ブル	楽天	2009/6/19	12,466

※ 公販ファンドとは、ETF、DC専用、SMA専用、公社債投信等を除いた公募投信

定期分配型ファンドの動向

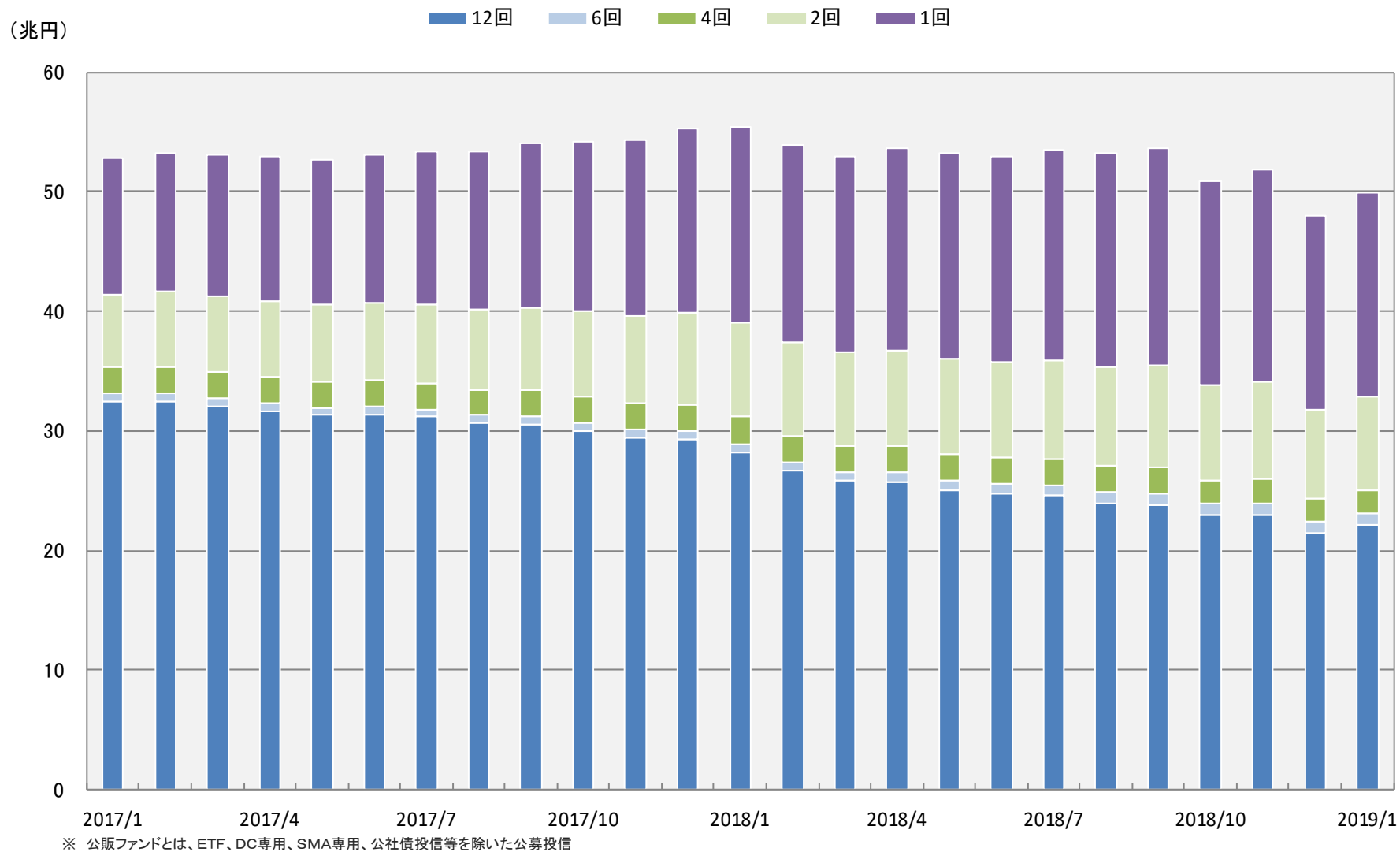
決算回数別 流出入額推移（公販ファンド）



※ 公販ファンドとは、ETF、DC専用、SMA専用、公社債投信等を除いた公募投信

定期分配型ファンドの動向

決算回数別 純資産額推移（公販ファンド）



2019年1月 分配金利回り上位30ファンド(公販、毎月分配型ファンド)

順位	ファンド名	投信会社	分類	設定日	販売手数料 (上限) (%)	運用管理 費用 (%)	1年累積 分配金 (円)	当月 分配金 (円)	基準価額 2019/1/31 (円)	1年累積 リターン (%)	分配金 利回り (%)	主な販売会社
1	ブラジル株式ツインαファンド(毎月分配型)(ツインα)	T&Dアセット	エマージング株式型	2014/12/19	4.320	1.436	1,075	65	1,741	-1.33	35.93	東武証券、マネックス証券、SBI証券 他
2	通貨選択型リート・ファンド(毎月分配型)ブラジルリアル	AM-One	不動産投資型	2011/1/6	3.240	0.842	1,310	55	2,953	-1.75	29.52	新生銀行、大和証券、池田泉州TT証券 他
3	ニッセイグローバル好配当株式プラス(毎月決算型)	ニッセイ	外国株式型	2011/11/1	3.240	1.696	1,900	150	4,504	-7.98	27.56	楽天証券、SB証券、カブドットコム証券 他
4	通貨選択型米国リート・αクワトロ(毎月分配)	大和	不動産投資型	2015/6/26	3.240	1.215	1,330	90	3,402	-6.47	26.12	クレディ・スイス証券、大和証券、SBI証券 他
5	アムンディ・欧州リートF(高金利通貨戦略)＜毎月決算型＞	アムンディ	不動産投資型	2014/3/14	3.240	1.345	2,400	200	6,291	-7.31	25.60	りそな銀行、SBI証券、楽天証券
6	あおぞら・世界配当成長株ベガ・ファンド(毎月分配型)	あおぞら	外国株式型	2015/10/30	3.780	1.118	1,450	50	3,668	-11.72	25.35	あおぞら銀行、とうほう証券、SB証券 他
7	通貨選択型リート・ファンド(毎月分配型)米ドル	AM-One	不動産投資型	2011/1/6	3.240	0.842	2,340	100	8,020	10.44	24.52	新生銀行、大和証券、池田泉州TT証券 他
8	日本株アルファ・カルテット(毎月分配型)	大和住銀	国内株式型	2014/4/4	3.780	1.107	1,080	60	2,349	-25.13	24.41	SBI証券、マネックス証券、立花証券 他
9	グローバル・リート・トリプル・プレミアム・ファンド(毎月分配型)	SBI	不動産投資型	2013/6/28	3.240	1.231	540	40	1,517	-9.25	24.04	SBI証券、立花証券、マネックス証券 他
10	カナダ高配当株ツインα(毎月分配型)	大和住銀	外国株式型	2013/4/26	3.240	1.355	690	50	1,975	-8.54	23.87	大和証券
11	米国好配当株プレミアム戦略F(毎月分配型)株式&通貨コース	新生	外国株式型	2013/7/31	3.780	1.328	780	60	2,341	-5.45	23.58	SBI証券、マネックス証券、楽天証券 他
12	米国小型株ツインα(毎月分配型)	大和住銀	外国株式型	2013/11/25	3.780	1.485	1,100	50	3,466	-4.78	23.22	香川証券、ひろぎん証券、SBI証券 他
13	楽天USリート・トリプルエンジン・プラス(リアル)毎月分配型	楽天	不動産投資型	2016/1/7	3.240	1.328	1,500	100	4,775	-2.85	22.95	楽天証券、クレディ・スイス証券、SBI証券 他
14	ブラジル株式ツインαファンド(毎月分配型)(シングルα・米ドル)	T&Dアセット	エマージング株式型	2014/12/19	4.320	1.436	1,000	60	3,199	-1.19	22.88	東武証券、マネックス証券、SBI証券 他
15	米国リート・プレミアムF(毎月分配型)通貨プレミアム	T&Dアセット	不動産投資型	2012/8/31	3.780	1.328	900	50	3,349	4.79	22.07	東海東京証券、とちぎんTT証券、ワイエム証券 他
16	JPX日経400アクティブ・プレミアム・オープン(毎月決算型)	ニッセイ	国内株式型	2015/2/12	3.240	1.107	1,300	100	3,833	-15.43	22.04	三菱UFJモルガン・スタンレー証券、光世証券 他
17	豪州高配当株ツインαファンド(毎月分配型)	T&Dアセット	外国株式型	2012/8/31	4.320	1.436	760	50	2,358	-10.89	21.89	あかつき証券、マネックス証券、東武証券 他
18	ダイワ米国株主還元株αクワトロプレミアム(毎月分配型)	大和	外国株式型	2015/10/20	3.240	1.323	2,100	140	6,572	-9.86	21.83	大和証券
19	ニッセイ豪州ハイ・インカム株式ファンド(毎月決算型)	ニッセイ	外国株式型	2012/6/18	3.240	1.188	1,750	100	5,324	-12.90	21.79	あおぞら銀行、三菱UFJ信託銀行、内藤証券 他
20	明治安田米国リート・インカム・プレミアムF(毎月決算型)	明治安田	不動産投資型	2014/5/30	3.240	1.112	1,050	70	3,983	3.98	21.57	三菱UFJモルガン・スタンレー証券、SBI証券 他
21	通貨選択型ダイワ先進国リートα 通貨セレクト(毎月分配型)	大和	不動産投資型	2012/6/27	3.240	1.328	860	50	3,020	-2.16	21.48	大和証券
22	ダイワ英国高配当株ツインα(毎月分配型)	大和	外国株式型	2014/5/30	3.240	1.323	1,110	75	3,706	-7.19	21.43	大和証券
23	通貨選択型リート・ファンド(毎月分配型)豪ドル	AM-One	不動産投資型	2011/1/6	3.240	0.842	1,530	65	5,557	-1.40	21.12	新生銀行、大和証券、池田泉州TT証券 他
24	ニッセイオーストラリア高配当株ファンド(毎月決算型)	ニッセイ	外国株式型	2012/6/8	3.780	1.188	1,300	100	4,118	-12.99	21.11	みずほ証券、エース証券、SBI証券 他
25	ダイワ米国リート・ファンド(毎月分配型)為替ヘッジなし	大和	不動産投資型	2004/5/20	3.240	1.642	720	50	3,052	11.25	20.94	大和証券
26	中華圏株式ファンド(毎月分配型)	日興	エマージング株式型	2010/10/29	3.780	1.512	950	50	2,585	-25.97	20.69	SBI証券、岡三証券、高木証券 他
27	ニッセイ世界リートオープン(毎月決算型)	ニッセイ	不動産投資型	2013/10/31	3.240	0.950	1,440	120	5,796	4.09	20.57	近畿大阪銀行、埼玉りそな銀行、りそな銀行 他
28	米国リバーサル戦略ツインαネオ(毎月分配型)	大和住銀	外国株式型	2014/12/12	3.240	1.323	1,220	100	4,389	-7.08	20.39	大和証券
29	東京海上Rogge世界ハイブリッド証券F<トルコ・リラ>(毎月分配型)	東京海上	外国債券型	2013/9/4	3.240	0.997	1,080	90	3,320	-16.45	20.35	三菱UFJモルガン・スタンレー証券
30	ダイワ・ブラジル・リアル債α(毎月分配型)α100	大和	エマージング債券型	2015/1/26	3.240	1.215	1,280	80	4,460	-8.48	20.33	大和証券

※ 公販ファンドとは、ETF、DC専用、SMA専用、公社債投信を除いた公募投信

※ 分配金利回り(%)=[実績分配金×(決算回数÷実績決算回数)]÷基準価額×100(実績は、直近1年。基準価額は、1年前もしくは設定日のデータ)

※ 1年累積リターン(%)は分配金再投資基準価額により計算。設定後1年に満たないファンドは設定来トータルリターン。

- 本レポートに関する著作権、知的財産権等一切の権利は三菱アセット・ブレインズ株式会社(以下、MAB)に帰属し、許可なく複製、転載、引用することを禁じます。
- 本レポートは、MABが信頼できると判断した情報源から入手した本レポート作成基準日現在における情報をもとに作成しておりますが、当該情報の正確性を保証するものではありません。
- MABは、本レポートの利用に関連して発生した一切の損害について何らの責任も負いません。
- 本レポート中のグラフ・数値等は、あくまでも本レポート作成基準日までの過去の実績を示すものであり、将来の運用成果を保証するものではありません。
- 本レポートは、情報提供を目的としたものであり、投資信託の勧誘のために作成されたものではありません。

【照会先】

三菱アセット・ブレインズ株式会社

マーケティンググループ

小川・齊藤(精)

03-6721-1034

mab-marketing@mab.co.jp

〒107-0062

東京都港区南青山1丁目1番1号 新青山ビル西館8階

URL: <http://www.mab.jp/>

金融商品取引業者 関東財務局長(金商)第1085号

加入協会名 一般社団法人 日本投資顧問業協会