

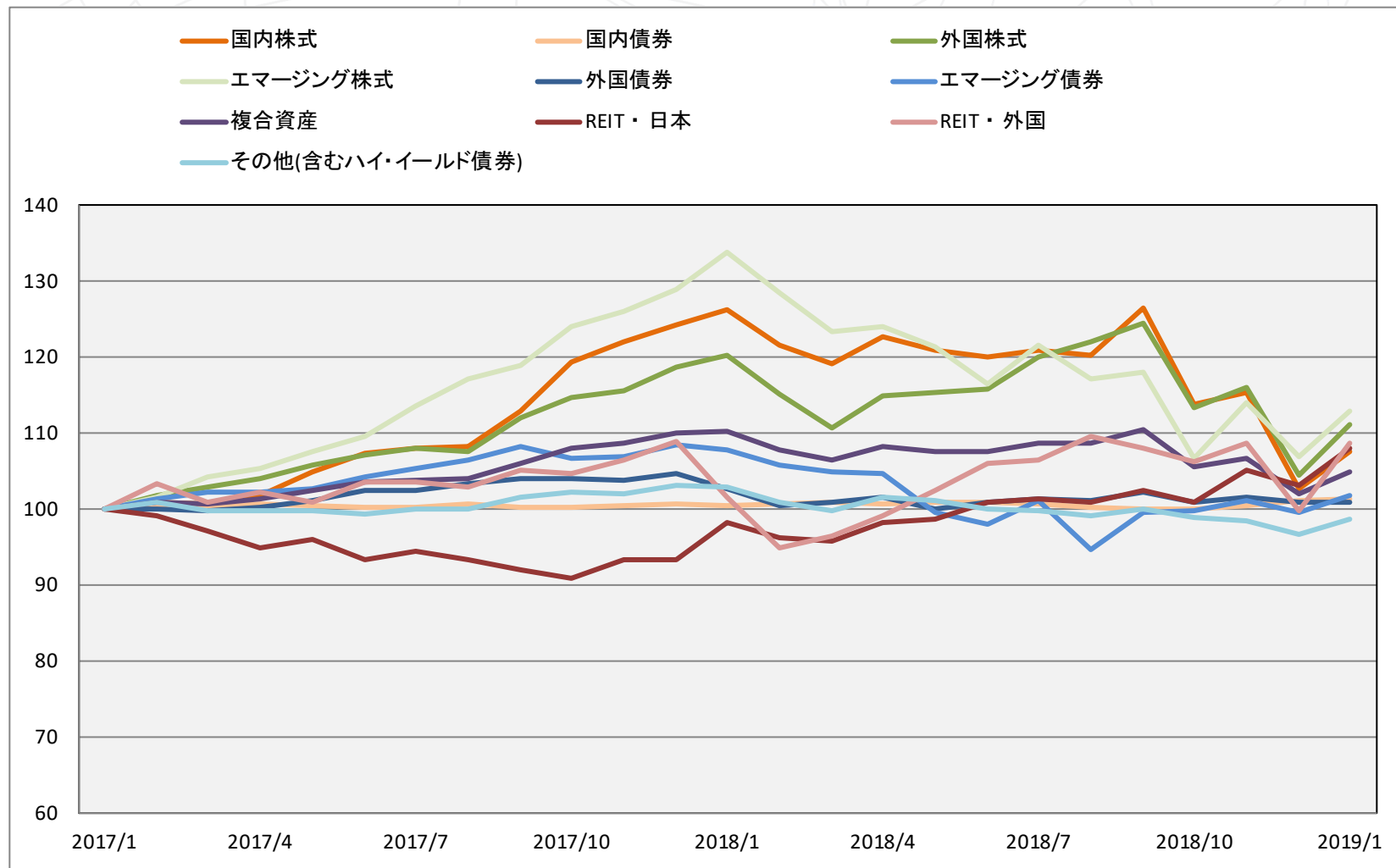
～速報版～

DC投信マーケット概況 2019年2月号（2019年1月末基準）

2019年2月6日作成

- **本レポートにおけるDCファンドとは、当社のDCファンド分類上「DC専用」「DC共用」に該当するファンドを指します。**
運用会社様にご協力を頂き、DCファンド分類の見直しを実施致しました。
- **国内株式型**
国内株式を主たる投資対象とするファンド。
- **国内債券型**
国内債券を主たる投資対象とするファンド。
- **外国株式型**
外国株式のうち、先進国の株式を主たる投資対象とするファンド。先進国とはMSCI-KOKUSAI構成国とします。
- **エマージング株式型**
外国株式のうち、新興国の株式を主たる投資対象とするファンド。新興国とはMSCIワールドに含まれない国とします。
- **外国債券型**
外国債券のうち、先進国の債券を主たる投資対象とするファンド。先進国とはFTSE世界国債指数採用国とニュージーランドとします。
- **エマージング債券型**
外国債券のうち、新興国の債券を主たる投資対象とするファンド。新興国とはFTSE世界国債指数に含まれない国からニュージーランドを除いた国とします。
- **複合資産型**
株式および債券を主たる投資対象とするバランス型ファンド。
- **不動産投信型**
REITを主たる投資対象とするファンド。国内REIT、外国REIT双方を含みます。
- **その他**
上記いずれの分類にも属さないファンド。ハイイールド債券を主な投資対象とするファンド、CBファンドもこの分類に入ります。
なお、単位型投信は主たる投資対象によって上記分類のいずれかに含まれます。

分類別累積パフォーマンス



※ 公社債投信等を除くDCファンド(専用・共用)について月間収益率をカテゴリー別に単純平均し、24ヵ月前を100として指数化したもの。

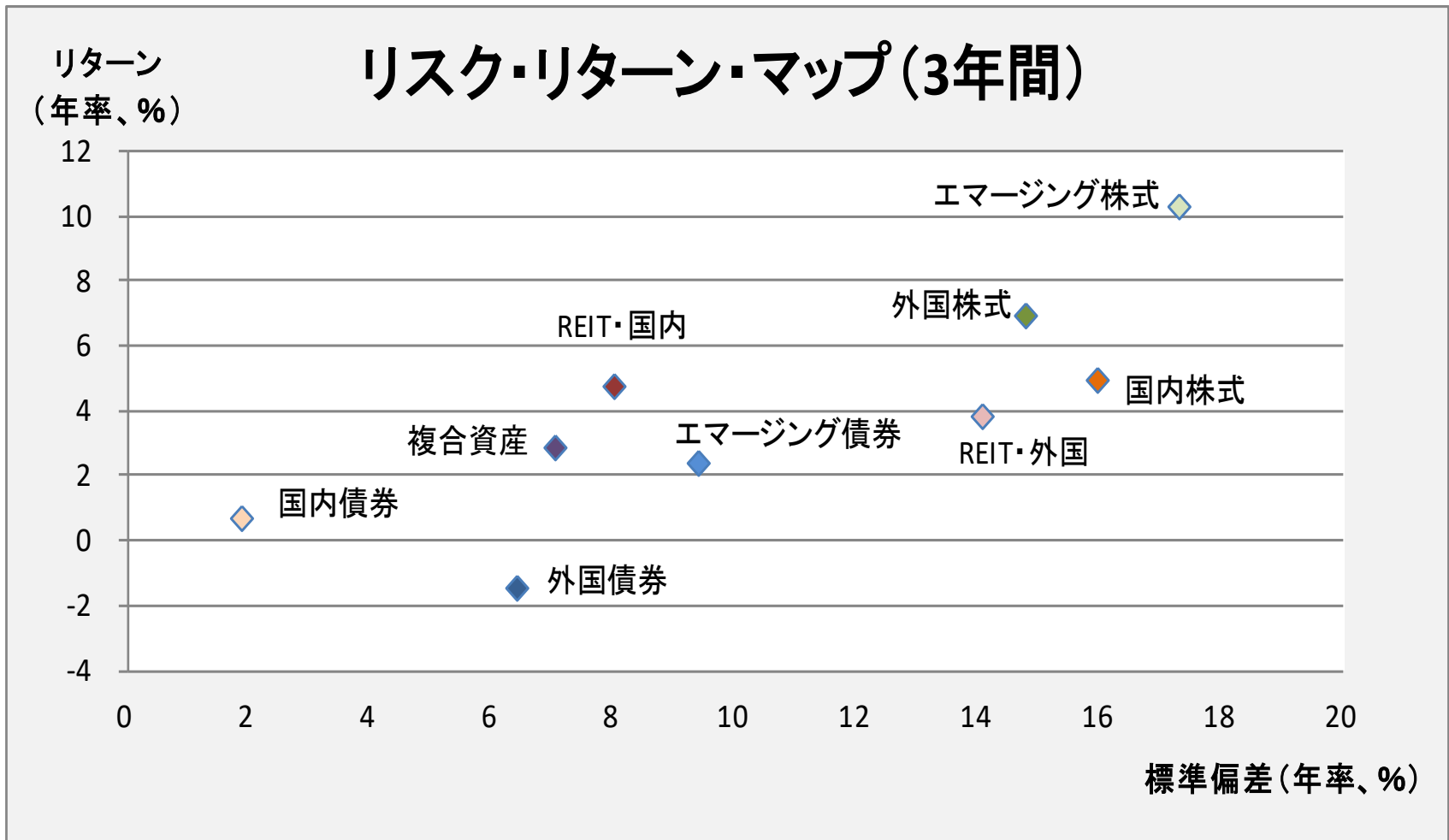
分類別パフォーマンス

	2018年2月	2018年3月	2018年4月	2018年5月	2018年6月	2018年7月	2018年8月	2018年9月	2018年10月	2018年11月	2018年12月	2019年1月	直近3ヵ月	直近6ヵ月	直近12ヵ月
国内債券	REIT・外国	外国株式	REIT・外国	REIT・外国	REIT・外国	エマーヅング株式	REIT・外国	国内株式	エマーヅング債券	エマーヅング株式	国内債券	REIT・外国	REIT・日本	REIT・日本	REIT・日本
0.3%	1.6%	3.8%	3.5%	3.5%	4.3%	2.8%	5.2%	0.2%	7.0%	0.6%	9.0%	7.0%	6.6%	10.0%	
エマーヅング債券	外国債券	国内株式	REIT・日本	REIT・日本	外国株式	外国株式	エマーヅング債券	国内債券	REIT・日本	外国債券	外国株式	エマーヅング株式	REIT・外国	REIT・外国	REIT・外国
-1.9%	0.4%	2.9%	0.6%	2.1%	3.6%	1.7%	5.2%	0.1%	4.2%	-0.6%	6.5%	5.9%	2.1%	6.9%	
REIT・日本	国内債券	REIT・外国	外国株式	外国債券	エマーヅング債券	複合資産	外国株式	その他(含むハイ・イールド債券)	外国株式	エマーヅング債券	エマーヅング株式	REIT・外国	国内債券	国内債券	
-2.0%	0.1%	2.7%	0.4%	0.9%	3.4%	-0.1%	2.1%	-1.1%	2.3%	-1.7%	5.6%	2.2%	0.6%	1.0%	
その他(含むハイ・イールド債券)	REIT・日本	REIT・日本	国内債券	外国株式	複合資産	外国債券	複合資産	外国債券	REIT・外国	REIT・日本	国内株式	エマーヅング債券	エマーヅング債券	外国債券	
-2.0%	-0.5%	2.5%	0.2%	0.4%	1.1%	-0.3%	1.7%	-1.3%	2.3%	-1.8%	4.7%	2.0%	0.5%	-1.7%	
外国債券	エマーヅング債券	その他(含むハイ・イールド債券)	複合資産	国内債券	国内株式	REIT・日本	REIT・日本	REIT・日本	エマーヅング債券	その他(含むハイ・イールド債券)	REIT・日本	国内債券	外国債券	その他(含むハイ・イールド債券)	
-2.0%	-0.9%	1.8%	-0.5%	0.0%	0.8%	-0.4%	1.6%	-1.5%	1.3%	-2.0%	4.6%	1.3%	-0.5%	-4.3%	
複合資産	複合資産	複合資産	その他(含むハイ・イールド債券)	複合資産	外国債券	国内債券	外国債券	REIT・外国	国内株式	複合資産	複合資産	外国債券	その他(含むハイ・イールド債券)	複合資産	
-2.2%	-1.2%	1.6%	-0.5%	0.0%	0.6%	-0.5%	1.1%	-1.6%	1.3%	-4.4%	2.7%	0.0%	-1.3%	-4.9%	
国内株式	その他(含むハイ・イールド債券)	外国債券	国内株式	国内株式	REIT・日本	国内株式	その他(含むハイ・イールド債券)	複合資産	複合資産	エマーヅング株式	エマーヅング債券	その他(含むハイ・イールド債券)	複合資産	エマーヅング債券	
-3.7%	-1.2%	0.7%	-1.3%	-0.8%	0.5%	-0.6%	0.9%	-4.4%	1.1%	-6.3%	2.4%	-0.4%	-3.6%	-5.7%	
エマーヅング株式	国内株式	エマーヅング株式	外国債券	その他(含むハイ・イールド債券)	REIT・外国	その他(含むハイ・イールド債券)	エマーヅング株式	外国株式	外国債券	REIT・外国	その他(含むハイ・イールド債券)	複合資産	エマーヅング株式	外国株式	
-4.0%	-2.0%	0.6%	-1.7%	-0.9%	0.4%	-0.7%	0.8%	-9.0%	0.6%	-8.3%	2.1%	-0.7%	-7.2%	-7.6%	
外国株式	外国株式	国内債券	エマーヅング株式	エマーヅング債券	国内債券	エマーヅング株式	国内債券	エマーヅング株式	国内債券	外国株式	国内債券	外国株式	外国株式	国内株式	
-4.2%	-3.9%	-0.1%	-2.2%	-1.6%	-0.2%	-3.6%	-0.3%	-9.8%	0.4%	-10.0%	0.4%	-1.9%	-7.4%	-14.9%	
REIT・外国	エマーヅング株式	エマーヅング債券	エマーヅング債券	エマーヅング株式	その他(含むハイ・イールド債券)	エマーヅング債券	REIT・外国	国内株式	その他(含むハイ・イールド債券)	国内株式	外国債券	国内株式	国内株式	エマーヅング株式	
-6.6%	-4.0%	-0.2%	-5.0%	-4.0%	-0.3%	-6.4%	-1.3%	-10.1%	-0.4%	-10.9%	-0.1%	-5.6%	-11.2%	-15.6%	

リターン
上位

リターン
下位

※ 公社債投信等を除くDCファンド(専用・共用)について各期間別の収益率をカテゴリー別に単純平均し作成したランキング表。



※ 公社債投信等を除くDCファンド(専用・共用)のうち運用実績を3年以上有するファンドについて、過去3年間のリターンと標準偏差をカテゴリー別に単純平均しプロットしたものを。

2019年1月 新規設定ファンド(過去2年間)

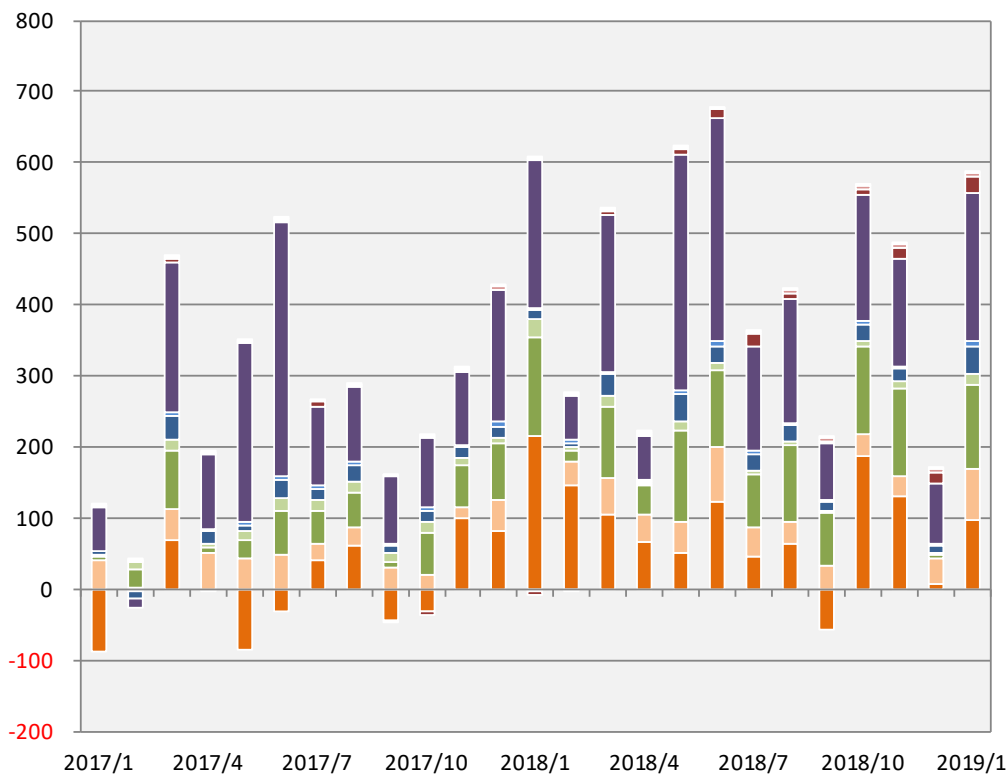
	ファンド名	運用会社	設定額	純資産額	分類	設定日	販売手数料 (上限・%)	運用管理 費用(%)	決算回数	主な販売会社	DC専用/ DC共用
			(百万円)	(百万円)							
1	DCニッセイターゲットデットファンド2050	ニッセイ	1	1	複合資産	2019/1/10	0.00	0.31	1	日本生命	DC共用
2	DCニッセイターゲットデットファンド2040	ニッセイ	1	1	複合資産	2019/1/10	0.00	0.31	1	日本生命	DC共用
3	DCニッセイターゲットデットファンド2030	ニッセイ	1	1	複合資産	2019/1/10	0.00	0.30	1	日本生命	DC共用
4	DCニッセイターゲットデットファンド2060	ニッセイ	1	1	複合資産	2019/1/10	0.00	0.31	1	日本生命	DC共用
5	DCニッセイマーケットフローバランス	ニッセイ	1	1	複合資産	2018/12/19	0.00	0.59	1	日本生命DC	DC専用
6	DCニッセイ新興国株式インデックス	ニッセイ	1	1	エマージング株式	2018/12/19	0.00	0.31	1	日本生命DC	DC専用
7	DCニッセイ先進国リートインデックス	ニッセイ	1	1	REIT・外国	2018/12/19	0.00	0.29	1	日本生命DC	DC専用
8	三菱UFJターゲット・イヤーF2060(確定拠出年金)	三菱UFJ国際	10	10	複合資産	2018/12/11	0.00	0.39	1	三菱UFJ銀行DC、三菱UFJ信託銀行DC	DC専用
9	野村リアルグロース・オープン(確定拠出年金向け)	野村	1	2	国内株式	2018/10/31	0.00	0.92	1	野村證券DC、SBI証券DC、野村信託銀行DC	DC専用
10	SBI-PIMCO世界債券アクティブファンド(DC)	SBI債券	0	2	外国債券	2018/10/4	0.00	0.81	1	SBI証券DC	DC専用
11	三菱UFJ DC年金インデックス(国内株式)	三菱UFJ国際	1	1	国内株式	2018/9/26	0.00	0.16	1	三菱UFJ信託銀行	DC専用
12	三菱UFJ DC年金インデックス(先進国株式)	三菱UFJ国際	1	1	外国株式	2018/9/26	0.00	0.17	1	三菱UFJ信託銀行	DC専用
13	三菱UFJ DC年金インデックス(先進国債券)	三菱UFJ国際	1	1	外国債券	2018/9/26	0.00	0.16	1	三菱UFJ信託銀行	DC専用
14	9資産分散投資・スタンダード<DC年金>	AM-One	1	1	複合資産	2018/7/30	0.00	0.17	1	みずほ銀行DC	DC専用
15	楽天・インデックス・バランス(DC年金)	楽天	12	556	複合資産	2018/5/25	0.00	0.06	1	三井住友信託銀行DC、楽天証券DC	DC専用
16	マイターゲット2035(確定拠出年金向け)	野村	1	513	複合資産	2018/3/9	0.00	0.39	1	野村證券、野村信託銀行	DC専用
17	マイターゲット2045(確定拠出年金向け)	野村	1	237	複合資産	2018/3/9	0.00	0.39	1	野村證券、野村信託銀行	DC専用
18	マイターゲット2055(確定拠出年金向け)	野村	1	74	複合資産	2018/3/9	0.00	0.39	1	野村證券、野村信託銀行	DC専用
19	マイターゲット2060(確定拠出年金向け)	野村	1	144	複合資産	2018/3/9	0.00	0.39	1	野村證券、野村信託銀行	DC専用
20	4資産分散投資・スタンダード<DC年金>	AM-One	1	182	複合資産	2018/2/28	0.00	0.17	1	みずほ銀行DC	DC専用
21	DCターゲット・イヤーファンド2055	三井住友トラスト	1	2	複合資産	2018/2/27	0.00	0.46	1	三井住友信託銀行	DC専用
22	たわらノーロード最適化バランス(安定型)	AM-One	1	7	複合資産	2018/1/24	0.00	0.54	1	SBI証券、楽天証券、カブドットコム証券 他	DC共用
23	たわらノーロード最適化バランス(積極型)	AM-One	1	32	複合資産	2018/1/24	0.00	0.54	1	SBI証券、楽天証券、カブドットコム証券 他	DC共用
24	たわらノーロード最適化バランス(成長型)	AM-One	1	12	複合資産	2018/1/24	0.00	0.54	1	SBI証券、楽天証券、カブドットコム証券 他	DC共用
25	たわらノーロード最適化バランス(保守型)	AM-One	1	4	複合資産	2018/1/24	0.00	0.54	1	SBI証券、楽天証券、カブドットコム証券 他	DC共用
26	たわらノーロード最適化バランス(安定成長型)	AM-One	1	29	複合資産	2018/1/24	0.00	0.54	1	SBI証券、楽天証券、カブドットコム証券 他	DC共用
27	アムンディ・ジャパン・プラス債券ファンド(年1回決算)	アムンディ	0	9	外国債券	2018/1/12	0.00	0.62	1	りそな銀行	DC共用
28	収益追求(資産・運用手法分散)投資ファンド	日興	10	10	複合資産	2017/12/27	2.16	0.38	1	三井住友信託銀行	DC共用
29	野村DC・PIMCO・世界インカム戦略F(ヘッジあり)	野村	1	117	外国債券	2017/12/22	0.00	1.08	1	野村證券、野村信託銀行	DC専用
30	DCダイワ・グローバルREITアクティブ・ファンド	大和	1	29	REIT・外国	2017/12/18	0.00	1.17	1	りそな銀行DC、北越銀行DC	DC専用

※ 公社債投信等を除くDCファンド(専用・共用)

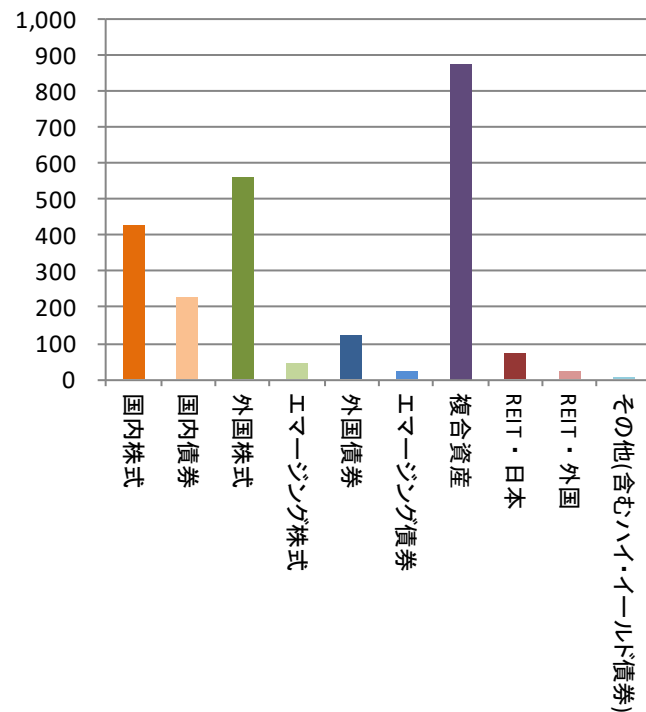
ファンド分類別 月間流出入額推移(DC専用ファンド)

- 国内株式
- 国内債券
- 外国株式
- エマージング株式
- 外国債券
- エマージング債券
- 複合資産
- REIT・日本
- REIT・外国
- その他(含むハイ・イールド債券)

(億円) 月間資金流出入額推移



(億円) 直近6ヵ月資金流出入額累積



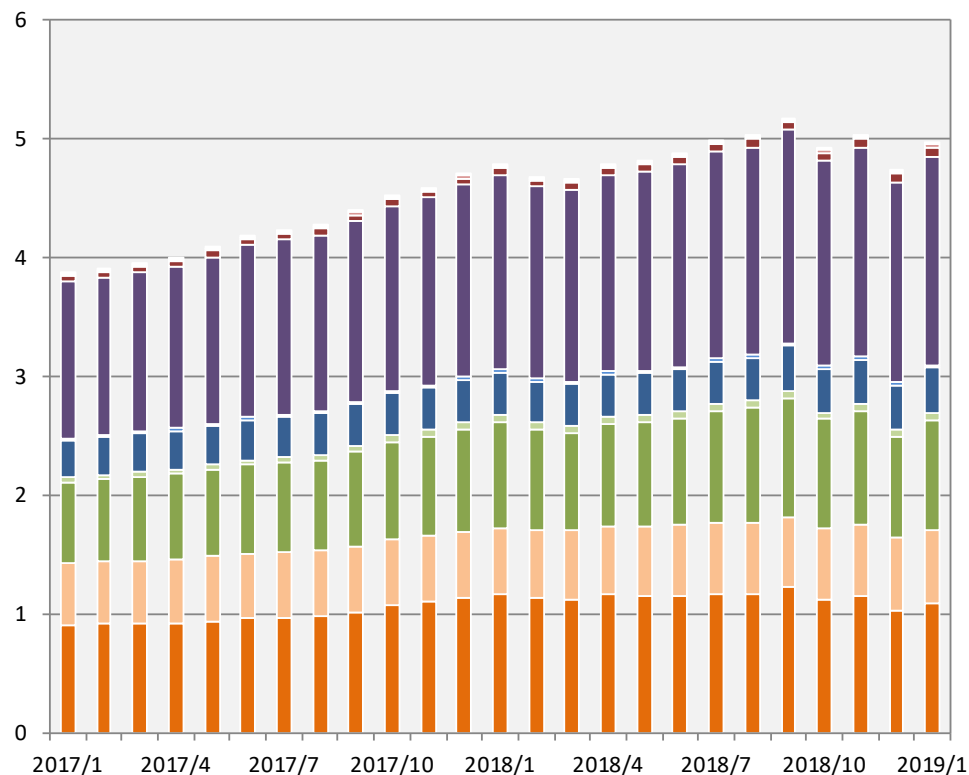
※ 公社債投信等を除くDC専用ファンド

ファンド分類別 純資産額(DC専用ファンド)

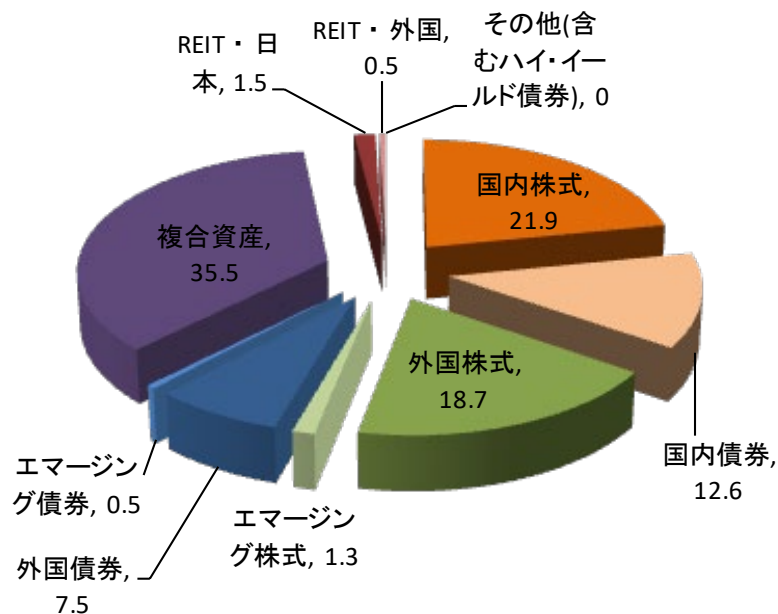
- 国内株式
- 国内債券
- 外国株式
- エマージング株式
- 外国債券
- エマージング債券
- 複合資産
- REIT・日本
- REIT・外国
- その他(含むハイ・イールド債券)

(兆円)

純資産額推移



ファンド分類別 構成比(%)



※ 公社債投信等を除くDC専用ファンド

2019年1月 純資産額上位30ファンド(DC専用ファンド)

	ファンド名	運用会社	大分類	純資産 残高 (百万円)	リターン(%)			流出入額 (百万円)	運用管理 費用(%)	アクティブ /パッシブ	主な販売会社
					1ヵ月	6ヵ月	1年				
1	三菱UFJプライムバランス(安定成長型)(確定拠出年金)	三菱UFJ国際	複合資産	186,410	2.8	-3.9	-4.7	1,443	0.25	パッシブ	三菱UFJ銀行DC、百五銀行DC 他
2	野村外国株式インデックスF・MSCI-KOKUSAI(確定拠出年金)	野村	外国株式	162,175	6.5	-6.9	-6.4	1,393	0.24	パッシブ	野村證券DC、三井住友海上火災保険DC 他
3	DIAM外国株式インデックスファンド<DC年金>	AM-One	外国株式	135,351	6.5	-6.9	-6.4	1,383	0.27	パッシブ	第一生命DC、百五銀行DC、八十二銀行DC 他
4	DCダイワ外国債券インデックス	大和	外国債券	116,972	-0.6	-0.7	-1.9	1,035	0.25	パッシブ	大和証券DC、みずほ銀行DC 他
5	三菱UFJプライムバランス(成長型)(確定拠出年金)	三菱UFJ国際	複合資産	114,474	4.1	-6.3	-7.8	954	0.26	パッシブ	三菱UFJ銀行DC、百五銀行DC 他
6	DC日本債券インデックスS	三井住友トラスト	国内債券	112,562	0.4	0.9	1.4	1,507	0.17	パッシブ	三井住友信託銀行DC、三井住友海上火災保険DC 他
7	DC国内債券インデックスファンド	三菱UFJ国際	国内債券	110,566	0.4	0.9	1.4	801	0.17	パッシブ	三菱UFJ信託銀行DC、みずほ銀行DC 他
8	DIAM国内株式インデックスファンド<DC年金>	AM-One	国内株式	93,531	4.9	-9.8	-13.0	887	0.24	パッシブ	第一生命DC、みずほ銀行DC 他
9	DC日本株式インデックスL	三井住友トラスト	国内株式	90,179	4.9	-9.7	-12.9	451	0.21	パッシブ	三井住友信託銀行DC、三井住友海上火災保険DC
10	DC国内株式インデックスファンド	三菱UFJ国際	国内株式	88,019	4.9	-9.7	-12.9	982	0.22	パッシブ	三菱UFJ信託銀行DC、三菱UFJ銀行DC 他
11	分散投資コア戦略ファンドS	三井住友トラスト	複合資産	80,081	2.8	-3.8	-6.1	2,526	1.08	アクティブ	三井住友信託銀行DC、北海道銀行DC
12	三菱UFJプライムバランス(安定型)(確定拠出年金)	三菱UFJ国際	複合資産	76,390	1.6	-1.5	-1.8	829	0.24	パッシブ	三菱UFJ銀行DC、百五銀行DC 他
13	DCマイセレクション50	三井住友トラスト	複合資産	76,195	2.8	-3.9	-5.0	463	0.31	パッシブ	三井住友信託銀行DC、愛媛銀行DC 他
14	マイバランス50(確定拠出年金)	野村	複合資産	75,770	2.8	-3.9	-4.7	398	0.25	パッシブ	野村證券DC、西日本シティ銀行DC
15	マイバランス70(確定拠出年金)	野村	複合資産	66,970	3.7	-6.0	-7.3	237	0.26	パッシブ	野村證券DC、西日本シティ銀行DC 他
16	DCダイワ日本株式インデックス	大和	国内株式	65,923	4.9	-9.8	-13.0	727	0.27	パッシブ	大和証券DC、みずほ銀行DC 他
17	DCダイワ外国株式インデックス	大和	外国株式	65,620	6.5	-6.9	-6.4	1,081	0.27	パッシブ	大和証券DC、みずほ銀行DC 他
18	野村国内債券インデックスファンド(確定拠出年金)	野村	国内債券	60,825	0.4	0.9	1.3	578	0.17	パッシブ	野村證券DC、あいおいニッセイ同和損害保険DC 他
19	分散投資コア戦略ファンドA	三井住友トラスト	複合資産	58,381	2.1	-3.1	-5.4	870	1.08	アクティブ	三井住友信託銀行DC
20	DC日本債券インデックスP	三井住友トラスト	国内債券	52,186	0.4	0.9	1.4	587	0.12	パッシブ	三井住友信託銀行DC
21	DC外国株式インデックスL	三井住友トラスト	外国株式	51,732	6.5	-6.9	-6.4	573	0.27	パッシブ	三井住友信託銀行DC、みずほ銀行DC 他
22	野村国内株式インデックスF・TOPIX(確定拠出年金)	野村	国内株式	51,578	4.9	-9.7	-12.9	423	0.21	パッシブ	野村證券DC、武蔵野銀行DC 他
23	DC・ダイワ・バリュー株・オープン	大和	国内株式	51,572	5.4	-12.7	-18.1	294	1.64	アクティブ	大和証券DC、みずほ銀行DC 他
24	インデックスコレクション(バランス株式30)	三井住友トラスト	複合資産	51,457	1.8	-2.0	-2.5	1,531	0.18	アクティブ	三井住友信託銀行DC
25	DC日本債券インデックスL	三井住友トラスト	国内債券	50,241	0.4	0.9	1.4	352	0.13	パッシブ	三井住友信託銀行DC
26	DCマイセレクション75	三井住友トラスト	複合資産	48,943	4.1	-6.4	-8.0	339	0.35	パッシブ	三井住友信託銀行DC、紀陽銀行DC 他
27	DC世界経済インデックスファンド	三井住友トラスト	複合資産	48,674	3.4	-3.7	-6.5	1,026	0.54	パッシブ	三井住友信託銀行DC、北海道銀行DC
28	野村DC外国株式インデックスF・MSCI-KOKUSAI	野村	外国株式	47,620	6.5	-6.9	-6.4	329	0.24	パッシブ	野村證券DC、労働金庫連合会DC 他
29	三井住友・DC外国株式インデックスファンドS	三井住友	外国株式	47,276	6.5	-6.9	-6.4	965	0.17	パッシブ	住友生命DC、三井住友銀行DC
30	DCマイセレクション25	三井住友トラスト	複合資産	46,225	1.5	-1.6	-2.2	276	0.28	パッシブ	三井住友信託銀行DC、岡三証券DC 他

※ 公社債投信等を除くDC専用ファンド

2019年1月 国内株式型(DC専用、共用ファンド)

<月間収益率上位15ファンド>

ファンド名	運用会社	リターン(%)			純資産 残高 (百万円)	資金流入 出(百万円)		運用管理 費用(%)	決算 回数	アクティブ/ パッシブ
		1ヵ月	6ヵ月	1年		1ヵ月	6ヵ月			
1 ザ・2020ビジョン	コモンズ	11.0	-15.4	-16.6	3,870	97	166	1.24	1	アクティブ
2 大和ベストチョイス・オープン	大和	7.9	-17.6	-25.3	863	-7	-136	0.99	1	アクティブ
3 <DC>日本株オープン35	三菱UFJ国際	7.8	-19.5	-23.7	73	0	-10	1.62	1	アクティブ
4 MHAM日本成長株ファンド<DC年金>	AM-One	7.8	-15.6	-14.8	19,042	350	1,561	1.67	1	アクティブ
5 インベスコ日本株式グロース・ファンド	インベスコ	7.1	-8.2	-15.1	97	0	-4	1.66	2	アクティブ
6 三菱UFJバリューオープン	三菱UFJ国際	7.1	-8.6	-14.5	5,972	22	240	1.67	1	アクティブ
7 三井住友バリュー株式年金ファンド	三井住友	6.9	-11.3	-18.3	7,979	94	265	1.40	1	アクティブ
8 ひふみ年金	レオス	6.6	-14.9	-17.7	19,868	757	5,440	0.82	1	アクティブ
9 ひふみプラス	レオス	6.6	-15.1	-17.9	572,368	6,713	48,631	1.06	1	アクティブ
10 DCダイワ中小型株ファンド	大和	6.4	-16.5	-21.7	776	-2	23	1.84	1	アクティブ
11 フィデリティ日本成長株ファンド	フィデリティ	6.4	-15.3	-20.9	347,265	1,530	3,895	1.65	1	アクティブ
12 DCニッセイ国内株式アクティブ	ニッセイ	6.3	-9.2	-12.9	577	1	1	1.62	1	アクティブ
13 コモンズ30ファンド	コモンズ	6.1	-12.2	-13.1	14,485	285	1,755	1.06	1	アクティブ
14 DC・ダイワ・ジャパン・オープン	大和	6.0	-17.4	-24.8	1,685	22	40	1.64	1	アクティブ
15 コモンズ30+しずぎんファンド	コモンズ	6.0	-12.0	-13.6	591	11	95	1.24	1	アクティブ

<直近1年間収益率上位15ファンド>

ファンド名	運用会社	リターン(%)			純資産 残高 (百万円)	資金流入 出(百万円)		運用管理 費用(%)	決算 回数	アクティブ/ パッシブ
		1ヵ月	6ヵ月	1年		1ヵ月	6ヵ月			
1 ファンド・コロワイド<DC年金>	AM-One	2.7	-16.6	7.1	281	0	22	0.81	1	パッシブ
2 スパークス・新・国際優良日本株ファンド	スパークス	1.5	-6.9	-4.6	118,638	2,138	25,394	1.77	1	アクティブ
3 大塚グループ株式ファンド(確定拠出年金)	野村	-0.8	-12.7	-7.0	928	11	37	0.86	1	パッシブ
4 日本インデックス225DCファンド	岡三	3.8	-6.6	-8.0	2,149	-8	93	0.25	1	パッシブ
5 DCニッセイ日経225インデックスファンドA	ニッセイ	3.8	-7.0	-8.4	3,583	203	1,751	0.18	1	パッシブ
6 Smart-i日経225インデックス	りそなAM	3.8	-6.9	-8.4	1,055	41	240	0.18	1	パッシブ
7 DCニッセイ日経225インデックスファンドB	ニッセイ	3.8	-7.0	-8.4	3,243	183	994	0.21	1	パッシブ
8 ニッセイ日経225インデックスファンド	ニッセイ	3.8	-7.1	-8.4	144,463	1,071	13,976	0.27	1	パッシブ
9 みずほ日経平均ファンド<DC年金>	AM-One	3.8	-7.0	-8.5	454	23	112	0.27	1	パッシブ
10 朝日ライフ・DC日経平均ファンド	朝日ライフ	3.7	-7.1	-8.5	1,032	2	-6	0.27	1	パッシブ
11 野村日経225インデックスファンド(確定拠出年金)	野村	3.8	-7.1	-8.5	3,387	55	853	0.27	1	パッシブ
12 たわらノーロード日経225	AM-One	3.8	-7.1	-8.6	11,742	416	6,014	0.18	1	パッシブ
13 eMAXIS日経225インデックス	三菱UFJ国際	3.8	-7.1	-8.6	33,742	-420	10,528	0.43	1	パッシブ
14 三井住友・日経225オープン	三井住友	3.8	-7.1	-8.6	6,249	70	35	0.76	1	パッシブ
15 東京海上・日経225インデックスファンド	東京海上	3.8	-7.3	-8.7	2,050	108	570	0.24	1	パッシブ

<直近6ヵ月収益率上位15ファンド>

ファンド名	運用会社	リターン(%)			純資産 残高 (百万円)	資金流入 出(百万円)		運用管理 費用(%)	決算 回数	アクティブ/ パッシブ
		1ヵ月	6ヵ月	1年		1ヵ月	6ヵ月			
1 日本インデックス225DCファンド	岡三	3.8	-6.6	-8.0	2,149	-8	93	0.25	1	パッシブ
2 スパークス・新・国際優良日本株ファンド	スパークス	1.5	-6.9	-4.6	118,638	2,138	25,394	1.77	1	アクティブ
3 Smart-i日経225インデックス	りそなAM	3.8	-6.9	-8.4	1,055	41	240	0.18	1	パッシブ
4 みずほ日経平均ファンド<DC年金>	AM-One	3.8	-7.0	-8.5	454	23	112	0.27	1	パッシブ
5 DCニッセイ日経225インデックスファンドA	ニッセイ	3.8	-7.0	-8.4	3,583	203	1,751	0.18	1	パッシブ
6 DCニッセイ日経225インデックスファンドB	ニッセイ	3.8	-7.0	-8.4	3,243	183	994	0.21	1	パッシブ
7 たわらノーロード日経225	AM-One	3.8	-7.1	-8.6	11,742	416	6,014	0.18	1	パッシブ
8 ニッセイ日経225インデックスファンド	ニッセイ	3.8	-7.1	-8.4	144,463	1,071	13,976	0.27	1	パッシブ
9 朝日ライフ・DC日経平均ファンド	朝日ライフ	3.7	-7.1	-8.5	1,032	2	-6	0.27	1	パッシブ
10 野村日経225インデックスファンド(確定拠出年金)	野村	3.8	-7.1	-8.5	3,387	55	853	0.27	1	パッシブ
11 三井住友・日経225オープン	三井住友	3.8	-7.1	-8.6	6,249	70	35	0.76	1	パッシブ
12 eMAXIS日経225インデックス	三菱UFJ国際	3.8	-7.1	-8.6	33,742	-420	10,528	0.43	1	パッシブ
13 三菱UFJインデックス225(確定拠出年金)	三菱UFJ国際	3.7	-7.1	-8.7	9,978	107	641	0.54	1	パッシブ
14 <DC>インデックスファンド225	三菱UFJ国際	3.8	-7.2	-8.7	6,208	93	341	0.56	1	パッシブ
15 朝日ライフ・日経平均ファンド	朝日ライフ	3.7	-7.2	-8.7	2,167	17	46	0.54	1	パッシブ

<シャープレシオ(過去3年間)>

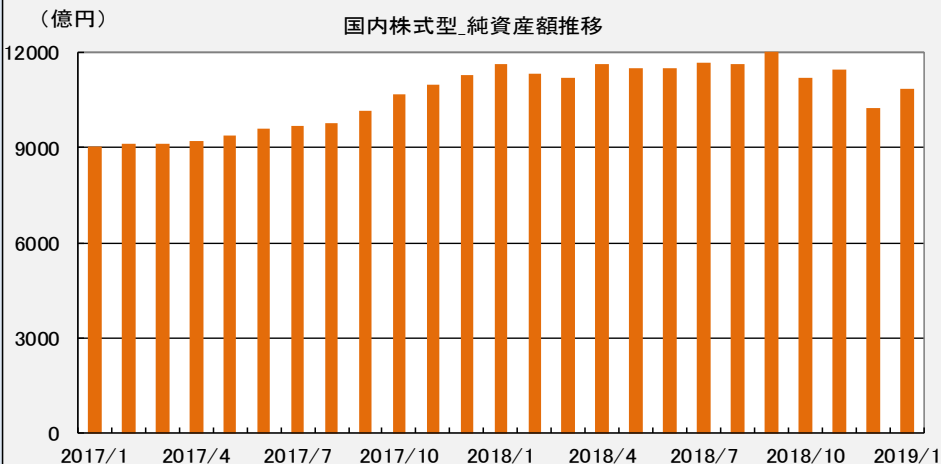
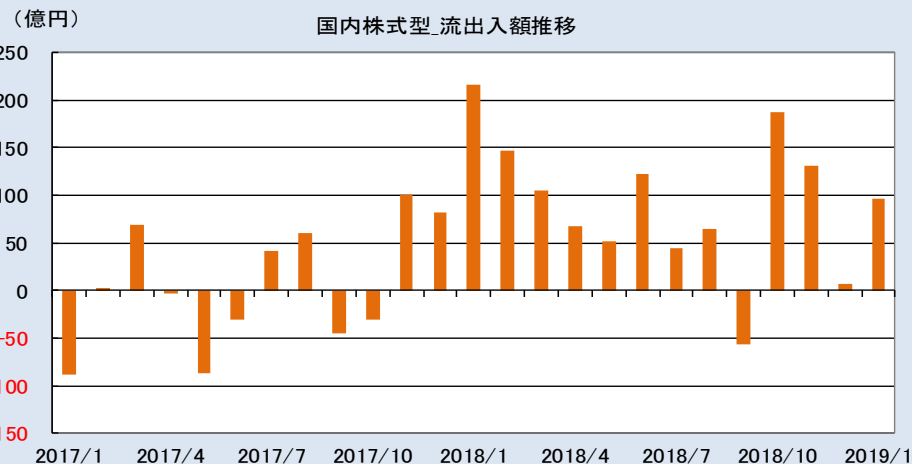
ファンド名	運用会社	シャープ レシオ 3年	リターン (年率:%) 3年	リスク (年率:%) 3年	純資産 残高 (百万円)	運用管理 費用(%)	決算 回数	アクティブ/ パッシブ
2 MHAM日本成長株ファンド<DC年金>	AM-One	0.8	16.5	20.4	19,042	1.67	1	アクティブ
3 インベスコ・店頭・成長株オープン	インベスコ	0.7	14.8	21.1	10,313	1.08	1	アクティブ
4 大和ベストチョイス・オープン	大和	0.7	14.2	21.6	863	0.99	1	アクティブ
5 ひふみプラス	レオス	0.6	9.9	16.7	572,368	1.06	1	アクティブ
6 明治安田DC中小型株式オープン	明治安田	0.6	10.3	17.6	2,476	1.76	1	アクティブ
7 ファンド・コロワイド<DC年金>	AM-One	0.6	11.4	20.4	281	0.81	1	パッシブ
8 みずほ日経平均ファンド<DC年金>	AM-One	0.5	7.6	15.7	454	0.27	1	パッシブ
9 ニッセイ日経225インデックスファンド	ニッセイ	0.5	7.6	15.7	144,463	0.27	1	パッシブ
10 野村日経225インデックスファンド(確定拠出年金)	野村	0.5	7.6	15.7	3,387	0.27	1	パッシブ
11 コモンズ30ファンド	コモンズ	0.5	7.3	15.0	14,485	1.06	1	アクティブ
12 日本インデックス225DCファンド	岡三	0.5	7.7	15.7	2,149	0.25	1	パッシブ
13 たわらノーロード日経225	AM-One	0.5	7.6	15.8	11,742	0.18	1	パッシブ
14 朝日ライフ・DC日経平均ファンド	朝日ライフ	0.5	7.5	15.7	1,032	0.27	1	パッシブ
15 eMAXIS日経225インデックス	三菱UFJ国際	0.5	7.4	15.7	33,742	0.43	1	パッシブ

* 公社債投信等を除くDCファンド(専用・共用)

2019年1月 国内株式型(DC専用ファンド)

資金流出入額推移

純資産額推移



<月間資金流出入額上位15ファンド>

<純資産額上位15ファンド>

順位	ファンド名	運用会社	資金流出入 (百万円)			純資産残高 (百万円)	リターン (%)		運用管理費用 (%)	アクティブ/パッシブ
			1ヵ月	6ヵ月	1年		1ヵ月	6ヵ月		
1	DC国内株式インデックスファンド	三菱UFJ国際	982	4,728	10,142	88,019	4.9	-9.7	0.22	パッシブ
2	DIAM国内株式インデックスファンド<DC年金>	AM-One	887	2,633	5,226	93,531	4.9	-9.8	0.24	パッシブ
3	DIAM DC国内株式インデックスファンド	AM-One	802	4,723	10,092	30,167	4.9	-9.7	0.17	パッシブ
4	ひふみ年金	レオス	757	5,440	12,374	19,868	6.6	-14.9	0.82	アクティブ
5	DCダイワ日本株式インデックス	大和	727	2,319	5,093	65,923	4.9	-9.8	0.27	パッシブ
6	DC日本株式インデックスL	三井住友トラスト	451	1,913	4,425	90,179	4.9	-9.7	0.21	パッシブ
7	野村国内株式インデックスF・TOPIX(確定拠出年金)	野村	423	1,859	3,502	51,578	4.9	-9.7	0.21	パッシブ
8	MHAM日本成長株ファンド<DC年金>	AM-One	350	1,561	5,235	19,042	7.8	-15.6	1.67	アクティブ
9	DC・ダイワ・バリュー株・オープン	大和	294	1,213	2,494	51,572	5.4	-12.7	1.64	アクティブ
10	東京海上セレクション・日本株式	東京海上	270	619	1,419	24,099	5.9	-12.2	1.62	アクティブ
11	東京海上セレクション・日本株TOPIX	東京海上	188	473	1,014	20,925	4.8	-9.9	0.65	パッシブ
12	三井住友・日本株式インデックス年金ファンド	三井住友	182	883	1,533	25,505	4.9	-9.7	0.27	パッシブ
13	日立国内株式インデックスファンド	日立	153	500	1,532	18,104	4.9	-9.7	0.16	パッシブ
14	DC・ダイワ・ストックインデックス225	大和	150	1,011	1,675	14,568	3.7	-7.2	0.56	パッシブ
15	インデックスコレクション(国内株式)	三井住友トラスト	147	865	1,555	18,550	4.9	-9.7	0.17	パッシブ

順位	ファンド名	運用会社	純資産残高 (百万円)	リターン (%)			流出入額 (百万円)	運用管理費用 (%)	アクティブ/パッシブ	主な販売会社
				1ヵ月	6ヵ月	1年				
1	DIAM国内株式インデックスファンド<DC年金>	AM-One	93,531	4.9	-9.8	-13.0	887	0.24	パッシブ	第一生命DC、みずほ銀行DC他
2	DC日本株式インデックスL	三井住友トラスト	90,179	4.9	-9.7	-12.9	451	0.21	パッシブ	三井住友信託銀行DC、三井住友海上火災保険DC
3	DC国内株式インデックスファンド	三菱UFJ国際	88,019	4.9	-9.7	-12.9	982	0.22	パッシブ	三菱UFJ信託銀行DC、三菱UFJ銀行DC他
4	DCダイワ日本株式インデックス	大和	65,923	4.9	-9.8	-13.0	727	0.27	パッシブ	大和証券DC、みずほ銀行DC他
5	野村国内株式インデックスF・TOPIX(確定拠出年金)	野村	51,578	4.9	-9.7	-12.9	423	0.21	パッシブ	野村證券DC、武蔵野銀行DC他
6	DC・ダイワ・バリュー株・オープン	大和	51,572	5.4	-12.7	-18.1	294	1.64	アクティブ	大和証券DC、みずほ銀行DC他
7	大和住銀・DC日本バリュー株ファンド	大和住銀	33,465	4.4	-10.5	-15.8	106	1.84	アクティブ	大和証券DC、三井住友銀行DC他
8	DIAM DC国内株式インデックスファンド	AM-One	30,167	4.9	-9.7	-12.9	802	0.17	パッシブ	みずほ銀行DC、第一生命DC、武蔵野銀行DC他
9	三井住友・日本株式インデックス年金ファンド	三井住友	25,505	4.9	-9.7	-12.9	182	0.27	パッシブ	住友生命DC、横濱日本興業DC証券他
10	トピックス・インデックス・オープン(確定拠出年金)	野村	24,152	4.9	-9.9	-13.3	85	0.62	パッシブ	野村證券DC、みずほ銀行DC、りそな銀行DC他
11	東京海上セレクション・日本株式	東京海上	24,099	5.9	-12.2	-16.0	270	1.62	アクティブ	東京海上日動火災保険DC、百十四銀行DC他
12	フィデリティ・ジャパン・オープン(確定拠出年金)	フィデリティ	22,170	4.4	-13.5	-18.0	20	1.49	アクティブ	野村證券DC
13	三菱UFJ DCトピックスオープン	三菱UFJ国際	22,022	4.9	-9.8	-13.0	83	0.27	パッシブ	三菱UFJ信託銀行DC、三菱UFJ銀行DC他
14	東京海上セレクション・日本株TOPIX	東京海上	20,925	4.8	-9.9	-13.2	188	0.65	パッシブ	東京海上日動火災保険DC、八十二銀行DC
15	ひふみ年金	レオス	19,868	6.6	-14.9	-17.7	757	0.82	アクティブ	SBI証券DC、百五銀行DC、福岡銀行DC他

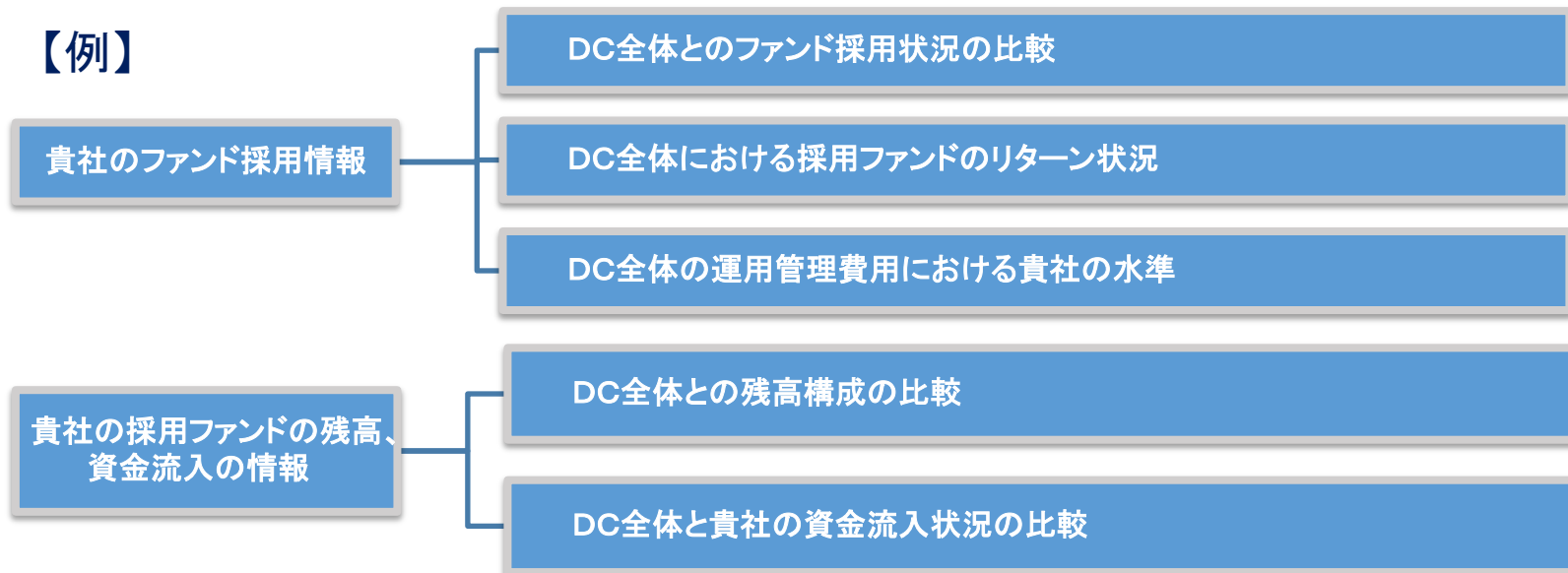
※ 公社債投信等を除くDC専用ファンド

DCファンドデータを用いた
『貴社のファンド採用状況の分析』のご紹介

DCファンドデータを用いた『貴社のファンド採用状況の分析』のご紹介

- 弊社MABの投信データを用いることで、貴社のDCファンド採用状況に関する各種分析が可能になります。

【例】



上記に限らず、弊社ファンドラインアップ分析などで培った分析等をご提供できます。当レポートに限らず、ご要望等ございましたら、お気軽にご連絡ください。

資産分類別の採用ファンド状況 (DC専用、併用ファンドをもとに作成)

DC全体と貴社のファンド採用状況をご確認いただけます。
(アクティブ、パッシブ別など、より詳細な分析も可能です)

【例】<DC採用ファンド一覧と貴社採用ファンド>

(ファンド数)

		DC全体			貴社		
		全体	ヘッジなし	ヘッジあり	全体	ヘッジなし	ヘッジあり
国内債券	一般	52	52		2		
	公社債投信	2	2		1		
	短期	2	2		1		
外国債券(先進国)	グローバル	63	51	12	2	1	1
	その他(地域・単一国)	8	8				
エマージング債券	グローバル	8	8				
	その他(地域・単一国)						
ハイイールド債券	グローバル						
	北米	2	2				
国内株式	一般	88	88		3		
	小型	7	7				
	その他(含むパッシブ)	62	62		1		
外国株式(先進国)	グローバル	61	54	7	2	1	1
	その他(地域・単一国)	5	5				
エマージング株式	グローバル	7	7				
	BRICS	1	1				
	その他(地域・単一国)	15	15				
REIT	日本	11	11				
	グローバル	9	9				
複合資産	安定	71	61	10	3	2	1
	安定成長	79	73	6	3	2	1
	成長	70	68	2	3	2	1
	国内バランス	4	4				
その他	CB	1		1			
	コモディティ	3	3				
	絶対収益型	1	1				
	その他	3	3				

※ DC専用ファンド、DC併用ファンドを対象にMAB作成

採用ファンドのリターン状況 (DC専用、併用ファンドをもとに作成)

DC採用ファンド全体における貴社採用ファンドのリターン状況をご確認いただけます。

【例】 <DCファンドのリターン別一覧と貴社採用ファンドの位置> **赤字は貴社採用ファンド**

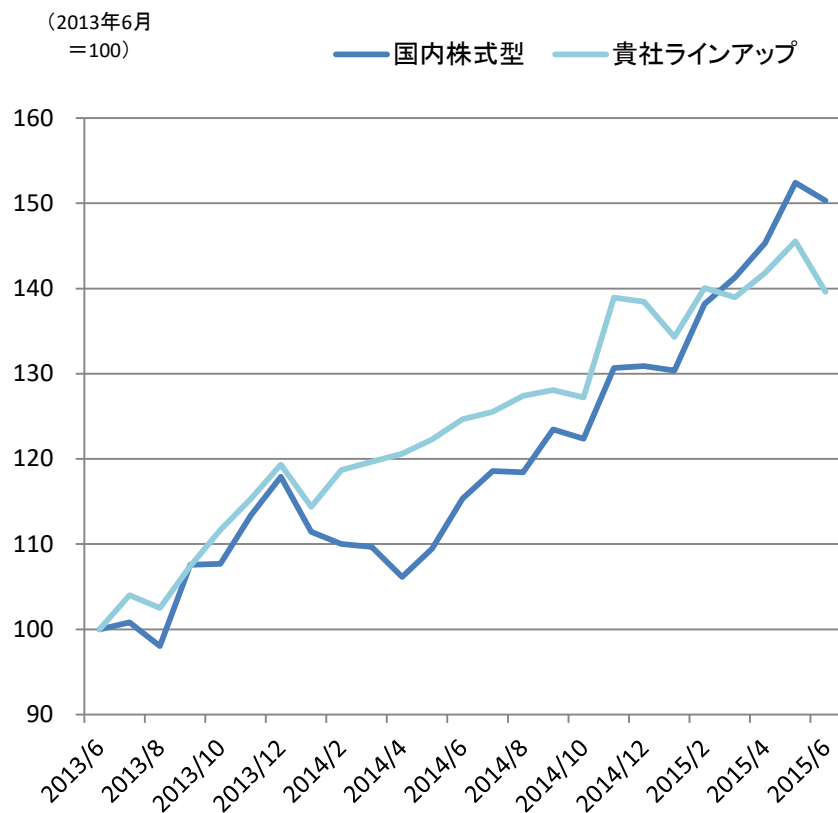
	ファンド名	運用会社	リターン(%)				純資産 残高 (億円)	運営管理 費用(%)	アクティブ /パッシブ
			1ヵ月	3ヵ月	6ヵ月	1年			
1	アバディーン日本小型株ファンド	アバディーン	6.9	16.0	27.8	51.0	71	1.84	アクティブ
2	ニッセイ健康応援ファンド	ニッセイ	5.7	15.4	23.1	43.1	13	1.58	アクティブ
3	DCトヨタグループ株式ファンド	三井住友	2.6	7.9	22.7	33.9	45	0.75	パッシブ
4	東京海上スーパーセレクト日本株ファンド	東京海上	3.1	10.8	22.2	43.6	10	1.61	アクティブ
5	アバディーン・ジャパン・オープン	アバディーン	4.0	13.1	20.5	37.1	81	1.62	アクティブ
6	DC日本株式エクセレント・フォーカス	三井住友トラスト	3.3	12.2	20.4	32.0	130	1.35	アクティブ
7	DCニッセイ日本株グロースファンド	ニッセイ	4.1	13.3	20.1	30.1	3	1.57	アクティブ
8	東海3県ファンド(確定拠出年金)	東京海上	1.5	9.5	19.7	32.8	15	1.06	パッシブ
9	東海3県ファンド	東京海上	1.5	9.5	19.7	32.7	113	1.06	パッシブ
10	三井住友・DC年金日本株式225F	三井住友	2.7	10.6	19.6	31.1	62	0.65	パッシブ
11	野村日経225インデックスファンド(確定拠出年金)	野村	2.8	10.6	19.6	31.3	8	0.27	パッシブ
12	ニッセイ日経225インデックスファンド	ニッセイ	2.7	10.7	19.6	31.2	884	0.27	パッシブ
13	三井住友・日経225オープン	三井住友	2.6	10.5	19.5	31.3	56	0.76	パッシブ
14	三菱UFJインデックス225(確定拠出年金)	三菱UFJ国際	2.7	10.6	19.4	30.9	75	0.54	パッシブ
15	<DC>インデックスファンド225	三菱UFJ国際	2.7	10.6	19.4	30.8	57	0.56	パッシブ
16	<DC>日本株αファンド	三菱UFJ国際	2.6	10.9	19.4	33.1	2	1.17	アクティブ
17	朝日ライフ・DC日経平均ファンド	朝日ライフ	2.7	10.6	19.4	31.1	10	0.27	パッシブ
18	DC・ダイワ・ストックインデックス225	大和	2.7	10.6	19.4	30.8	102	0.56	パッシブ
19	インデックスマネジメントF225(DC年金)	AM-One	2.7	10.6	19.3	30.8	6	0.54	パッシブ
20	株式インデックス225	野村	2.7	10.6	19.3	30.7	254	0.67	パッシブ
21	MHAM株式インデックスF225	AM-One	2.7	10.6	19.3	30.7	1,453	0.59	パッシブ
22	インデックスファンド225(日本株式)	日興	2.7	10.6	19.3	30.7	107	0.67	パッシブ
23	大同DC225インデックスファンド	T&Dアセット	2.7	10.6	19.3	30.7	7	0.57	パッシブ
24	日本インデックス225DCファンド	岡三	2.7	10.5	19.2	30.4	19	0.59	パッシブ
25	日経225ノーロードオープン	AM-One	2.7	10.3	19.1	30.2	1,349	0.86	パッシブ
26	朝日ライフ・日経平均ファンド	朝日ライフ	2.7	10.5	19.0	30.3	22	0.54	パッシブ
27	東京海上セレクション・日本株式	東京海上	3.2	10.2	18.5	33.4	202	1.62	アクティブ
28	東京海上・日本株アクティブF	東京海上	3.2	10.2	18.3	32.9	4	2.05	アクティブ

※ DC専用ファンド、DC併用ファンドを対象にMAB作成

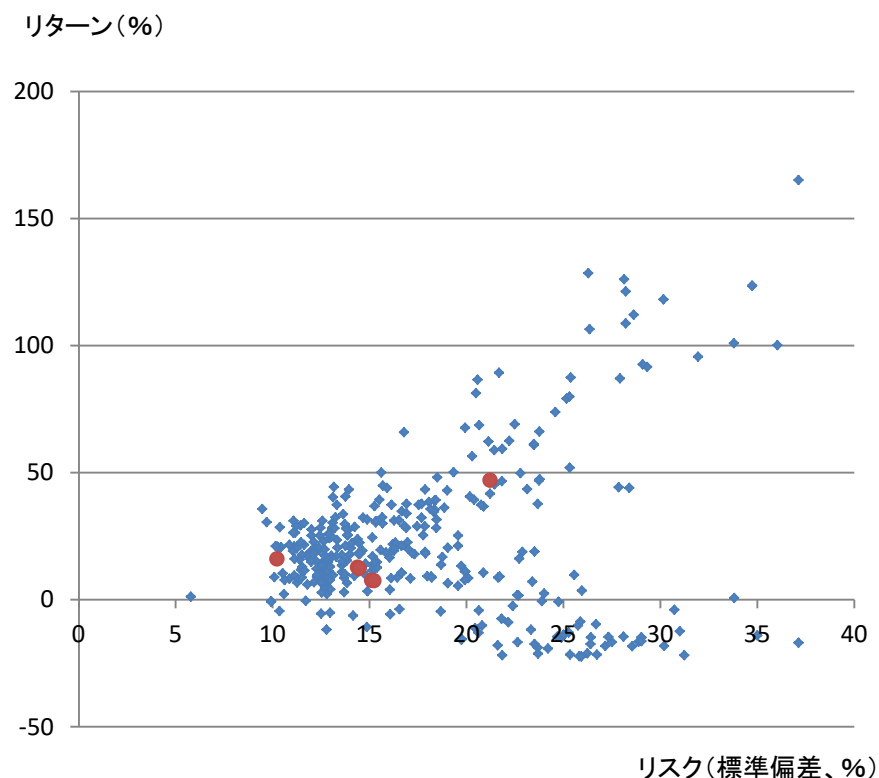
採用ファンドのリターン状況2 (DC専用、併用ファンドをもとに作成)

DC採用ファンド全体における貴社採用ファンドのリターン状況をご確認いただけます。

【例】 <DCファンド全体と貴社採用ファンドのリターン推移>



【例】 <DCファンド全体と貴社採用ファンドのリスク・リターンの分布>

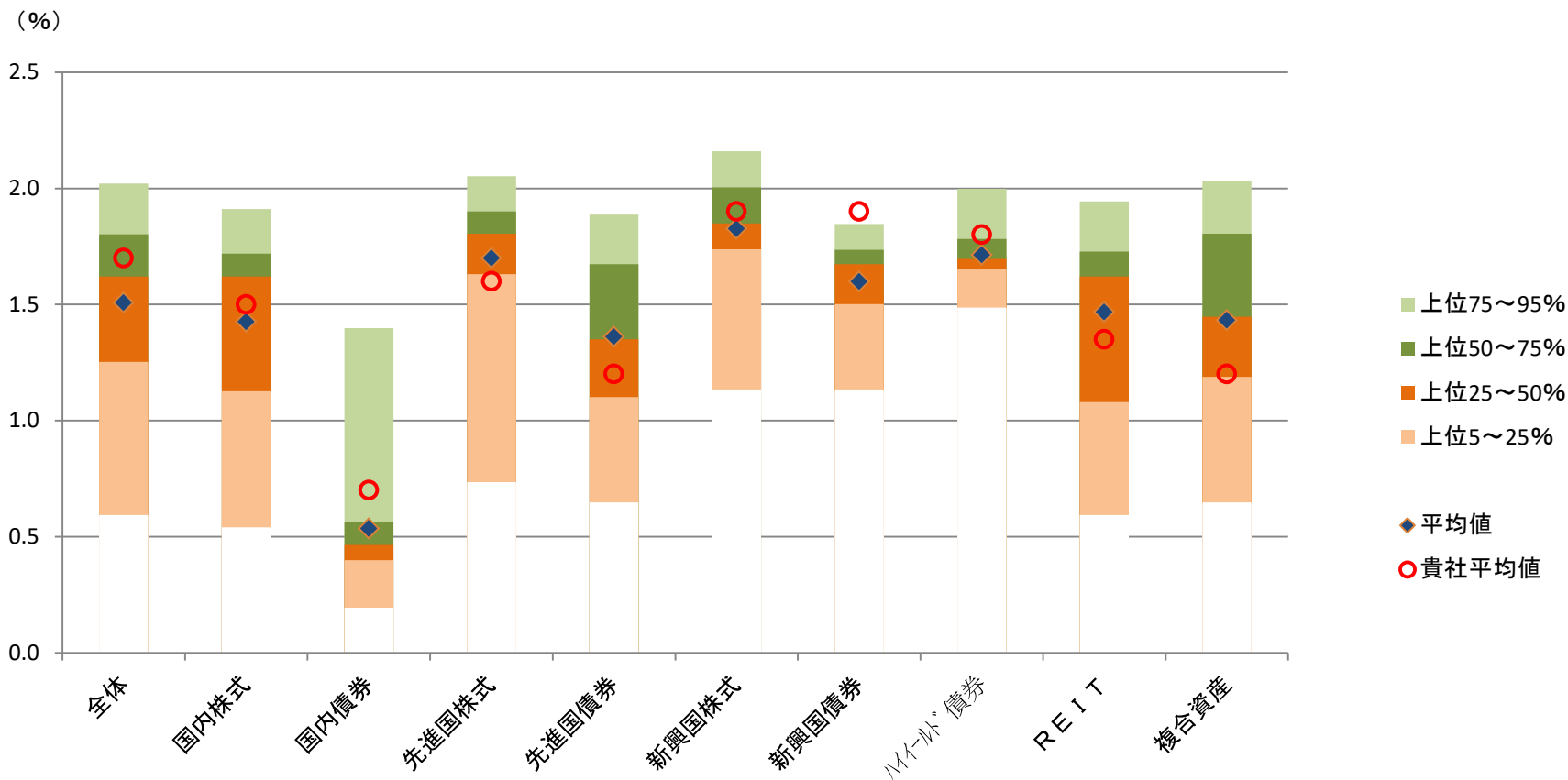


※ DC専用ファンド、DC併用ファンドを対象にMAB作成

運用管理費用の水準 (DC専用、併用ファンドをもとに作成)

DC採用ファンド全体の運用管理費用の水準における、貴社採用ファンドの状況をご確認いただけます。

【例】 <DCファンド全体の運用管理費用の分布と貴社採用ファンドの位置>

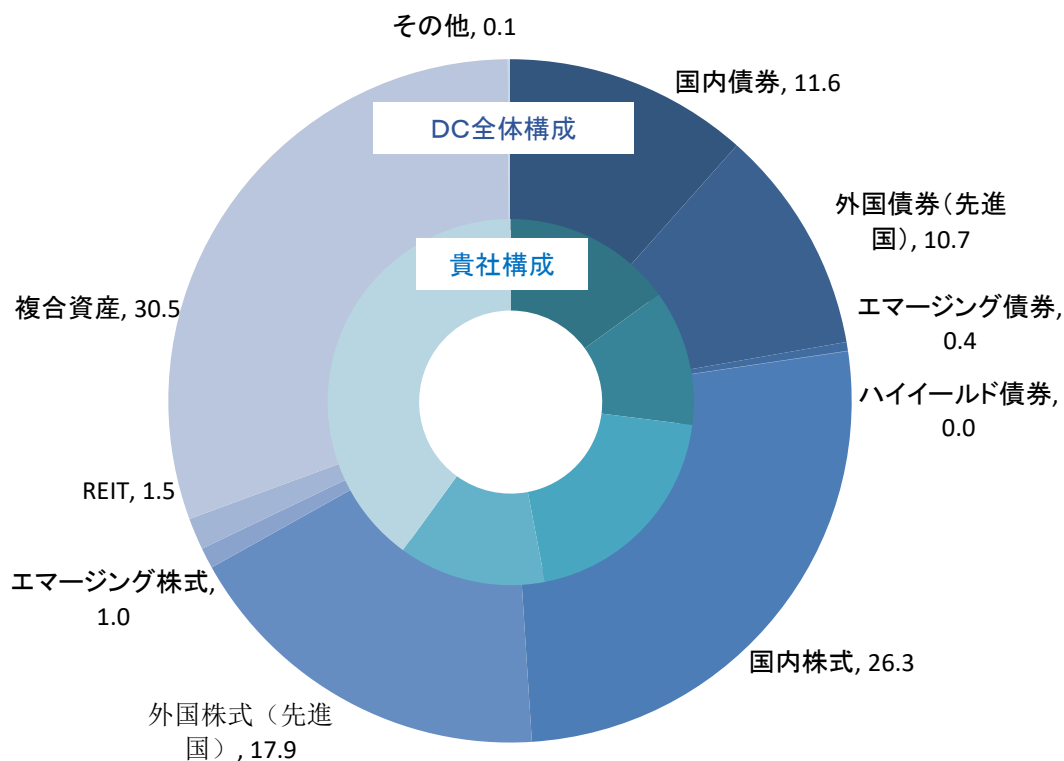


※ DC専用ファンド、DC併用ファンドを対象にMAB作成

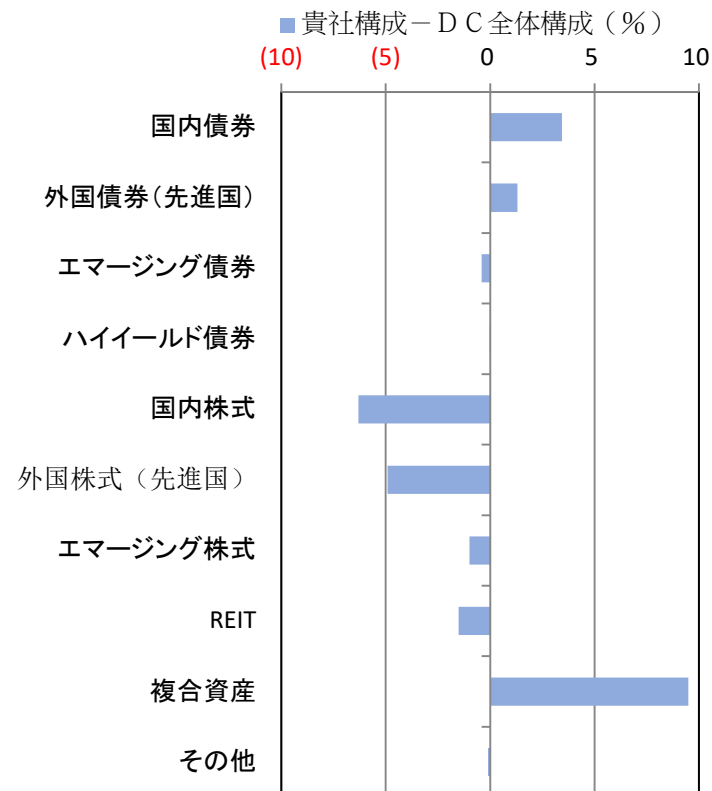
純資産残高の資産別構成 (DC専用ファンドのみをもとに作成)

DC全体と貴社の残高構成についてご確認いただけます。

【例】<DCファンド全体と貴社ファンドの資産別残高構成>



【例】<資産別の残高構成割合の差>

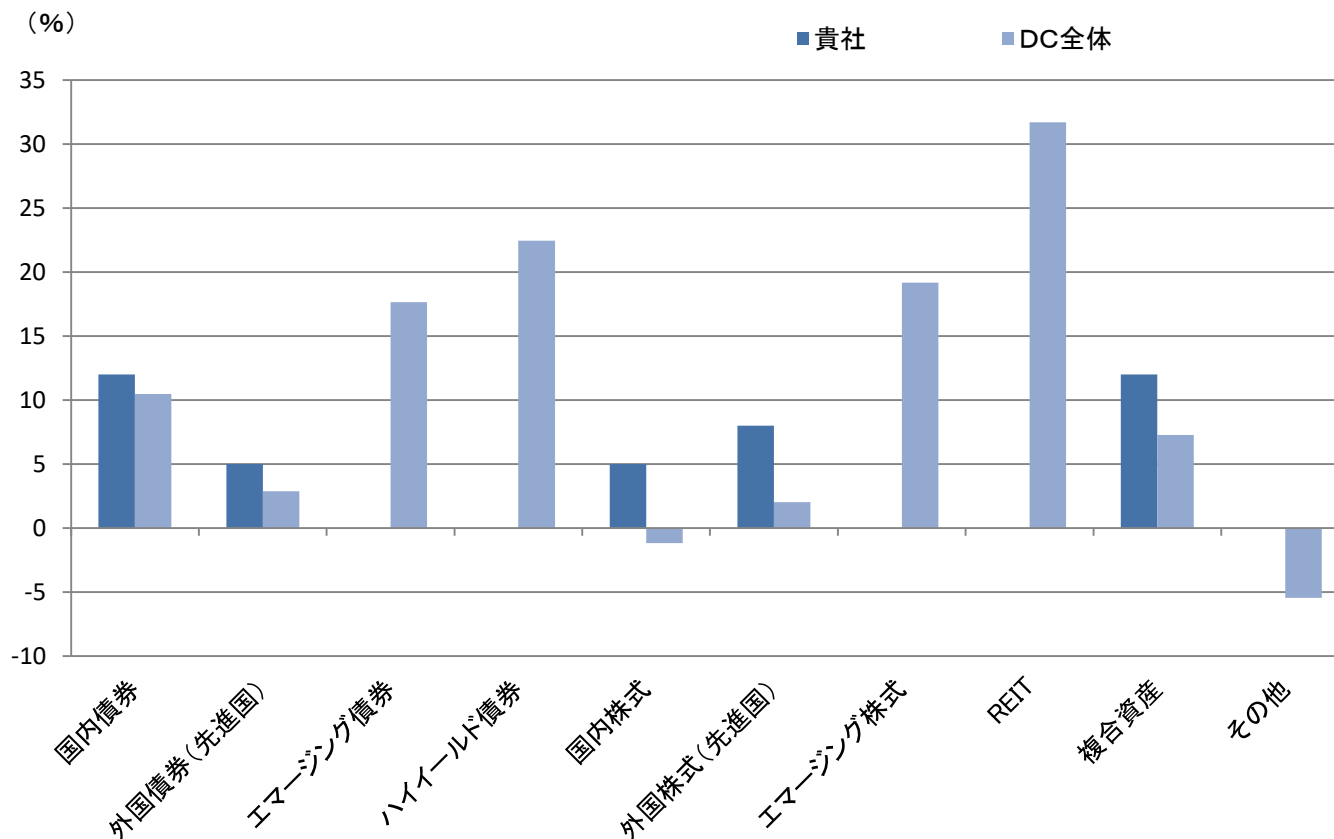


※ DC専用ファンドを対象にMAB作成

資金流出入の状況 (DC専用ファンドのみをもとに作成)

DC全体と貴社の資金流出入状況についてご確認いただけます。

【例】 <DCファンド全体と貴社ファンドの残高に対する資金流出入の割合>



※ DC専用ファンドを対象にMAB作成

- 本レポートに関する著作権、知的財産権等一切の権利は三菱アセット・ブレインズ株式会社(以下、MAB)に帰属し、許可なく複製、転載、引用することを禁じます。
- 本レポートは、MABが信頼できると判断した情報源から入手した本レポート作成基準日現在における情報をもとに作成しておりますが、当該情報の正確性を保証するものではありません。
- MABは、本レポートの利用に関連して発生した一切の損害について何らの責任も負いません。
- 本レポート中のグラフ・数値等は、あくまでも本レポート作成基準日までの過去の実績を示すものであり、将来の運用成果を保証するものではありません。
- 本レポートは、情報提供を目的としたものであり、投資信託の勧誘のために作成されたものではありません。

【照会先】

三菱アセット・ブレインズ株式会社

アナリストグループ

標(しめぎ)・勝盛・澤井

03-6721-1039

analyst@mab.co.jp

〒107-0062

東京都港区南青山1丁目1番1号 新青山ビル西館8階

TEL: 03-6721-1010 FAX: 03-6721-1020

URL: <http://www.mab.jp/>

金融商品取引業者 関東財務局長(金商)第1085号

加入協会名 一般社団法人 日本投資顧問業協会