

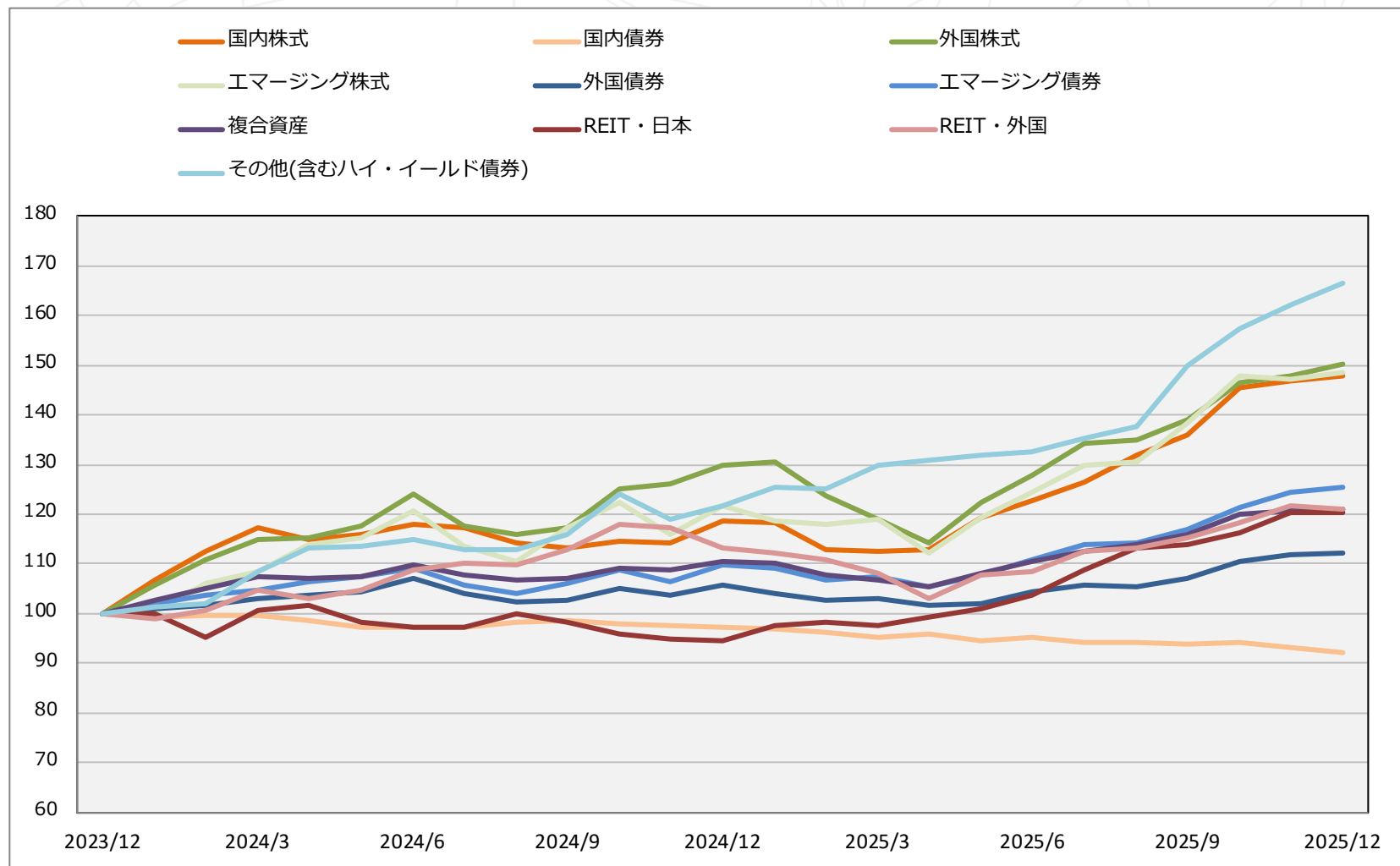
～速報版～

D C 投信マーケット概況 2026年1月号（2025年12月末基準）

2026年1月9日作成

- **本レポートにおけるDCファンドとは、当社のDCファンド分類上「DC専用」「DC共用」に該当するファンドを指します。**
DCファンド分類は、運用会社様にご協力を頂き、年1回見直しを実施しています。
- **国内株式型**
国内株式を主たる投資対象とするファンド。
- **国内債券型**
国内債券を主たる投資対象とするファンド。
- **外国株式型**
外国株式のうち、先進国の株式を主たる投資対象とするファンド。先進国とはMSCI-KOKUSAI構成国とします。
- **エマージング株式型**
外国株式のうち、新興国の株式を主たる投資対象とするファンド。新興国とはMSCIワールドに含まれない国とします。
- **外国債券型**
外国債券のうち、先進国の債券を主たる投資対象とするファンド。先進国とはFTSE世界国債指数採用国とニュージーランドとします。
- **エマージング債券型**
外国債券のうち、新興国の債券を主たる投資対象とするファンド。新興国とはFTSE世界国債指数に含まれない国からニュージーランドを除いた国とします。
- **複合資産型**
株式および債券を主たる投資対象とするバランス型ファンド。
- **不動産投信型**
REITを主たる投資対象とするファンド。国内REIT、外国REIT双方を含みます。
- **その他**
上記いずれの分類にも属さないファンド。ハイイールド債券を主な投資対象とするファンド、CBファンドもこの分類に入ります。
なお、単位型投信は主たる投資対象によって上記分類のいずれかに含まれます。

分類別累積パフォーマンス

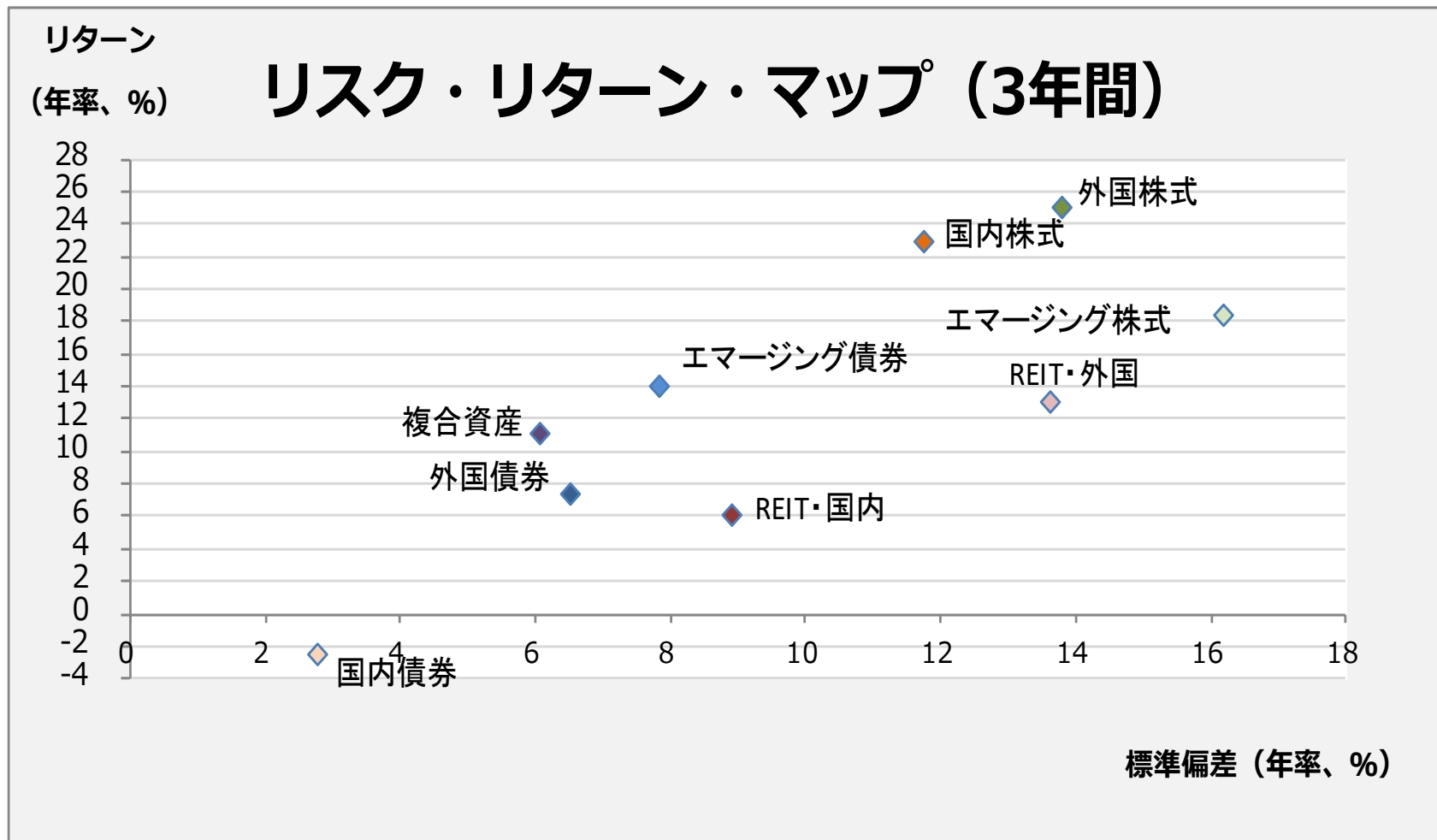


※ 公社債投信等を除くDCファンド(専用・共用)について月間収益率をカテゴリー別に単純平均し、24ヵ月前を100として指数化したもの。

分類別パフォーマンス

	2025年1月	2025年2月	2025年3月	2025年4月	2025年5月	2025年6月	2025年7月	2025年8月	2025年9月	2025年10月	2025年11月	2025年12月	直近3ヵ月	直近6ヵ月	直近12ヵ月
リターン 上位	REIT・日本 3.3%	REIT・日本 0.5%	その他(含む ハイ・イールド 債券) 3.9%	REIT・日本 1.4%	外国株式 7.3%	外国株式 4.5%	REIT・日本 5.0%	国内株式 4.2%	その他(含む ハイ・イールド 債券) 8.9%	国内株式 7.1%	REIT・日本 3.6%	その他(含む ハイ・イールド 債券) 2.7%	その他(含む ハイ・イールド 債券) 11.1%	その他(含む ハイ・イールド 債券) 25.6%	その他(含む ハイ・イールド 債券) 37.0%
	その他(含む ハイ・イールド 債券) 3.1%	その他(含む ハイ・イールド 債券) -0.3%	エマーヅング 株式 0.9%	その他(含む ハイ・イールド 債券) 0.9%	エマーヅング 株式 6.3%	エマーヅング 株式 4.3%	外国株式 4.9%	REIT・日本 4.0%	エマーヅング 株式 6.0%	エマーヅング 株式 6.9%	その他(含む ハイ・イールド 債券) 3.1%	外国株式 1.8%	国内株式 8.8%	国内株式 20.3%	REIT・日本 27.3%
	外国株式 0.6%	国内債券 -0.6%	エマーヅング 債券 0.5%	国内債券 0.5%	国内株式 5.5%	国内株式 3.1%	エマーヅング 株式 4.5%	その他(含む ハイ・イールド 債券) 1.7%	外国株式 3.2%	外国株式 5.4%	REIT・外国 2.8%	エマーヅング 債券 1.0%	外国株式 8.1%	エマーヅング 株式 19.5%	国内株式 24.7%
	複合資産 -0.3%	エマーヅング 株式 -0.6%	外国債券 0.5%	国内株式 0.4%	REIT・外国 4.4%	REIT・日本 2.7%	REIT・外国 3.6%	複合資産 1.1%	国内株式 3.1%	その他(含む ハイ・イールド 債券) 5.0%	エマーヅング 債券 2.3%	エマーヅング 株式 1.0%	エマーヅング 株式 7.4%	外国株式 17.5%	エマーヅング 株式 22.1%
	国内株式 -0.4%	REIT・外国 -1.2%	国内株式 -0.4%	外国債券 -1.1%	複合資産 2.5%	エマーヅング 債券 2.6%	国内株式 3.0%	REIT・外国 0.7%	エマーヅング 債券 2.4%	エマーヅング 債券 3.9%	外国債券 1.5%	国内株式 0.7%	エマーヅング 債券 7.4%	REIT・日本 16.0%	外国株式 15.9%
	エマーヅング 債券 -0.5%	外国債券 -1.4%	REIT・日本 -0.4%	複合資産 -1.1%	エマーヅング 債券 2.5%	複合資産 2.0%	エマーヅング 債券 2.7%	外国株式 0.5%	複合資産 1.9%	複合資産 3.4%	国内株式 0.8%	複合資産 0.3%	REIT・日本 5.7%	エマーヅング 債券 13.4%	エマーヅング 債券 14.5%
	国内債券 -0.6%	エマーヅング 債券 -2.1%	国内債券 -0.9%	エマーヅング 債券 -2.0%	REIT・日本 1.8%	外国債券 2.0%	その他(含む ハイ・イールド 債券) 2.1%	エマーヅング 株式 0.5%	REIT・外国 1.7%	外国債券 3.1%	外国株式 0.8%	外国債券 0.2%	REIT・外国 5.3%	REIT・外国 11.6%	複合資産 9.5%
	REIT・外国 -0.9%	複合資産 -2.2%	複合資産 -1.0%	外国株式 -4.0%	その他(含む ハイ・イールド 債券) 0.8%	REIT・外国 0.8%	複合資産 2.0%	エマーヅング 債券 0.4%	外国債券 1.5%	REIT・外国 2.7%	複合資産 0.6%	REIT・日本 -0.1%	外国債券 4.8%	複合資産 9.6%	REIT・外国 7.1%
	外国債券 -1.5%	国内株式 -4.4%	REIT・外国 -2.3%	REIT・外国 -4.7%	外国債券 0.4%	国内債券 0.5%	外国債券 1.3%	外国債券 -0.1%	REIT・日本 0.6%	REIT・日本 2.1%	エマーヅング 株式 -0.5%	REIT・外国 -0.3%	複合資産 4.4%	外国債券 7.6%	外国債券 6.4%
リターン 下位	エマーヅング 株式 -2.4%	外国株式 -5.2%	外国株式 -3.9%	エマーヅング 株式 -5.8%	国内債券 -1.1%	その他(含む ハイ・イールド 債券) 0.4%	国内債券 -0.9%	国内債券 -0.3%	国内債券 -0.1%	国内債券 0.2%	国内債券 -1.0%	国内債券 -1.1%	国内債券 -2.0%	国内債券 -3.3%	国内債券 -5.5%

※ 公社債投信等を除くDCファンド(専用・共用)について各期間別の収益率をカテゴリー別に単純平均し作成したランキング表。



※ 公社債投信等を除くDCファンド(専用・共用)のうち運用実績を3年以上有するファンドについて、過去3年間のリターンと標準偏差をカテゴリー別に単純平均しプロットしたものを。

2025年12月 新規設定ファンド(直近30本、過去2年間)

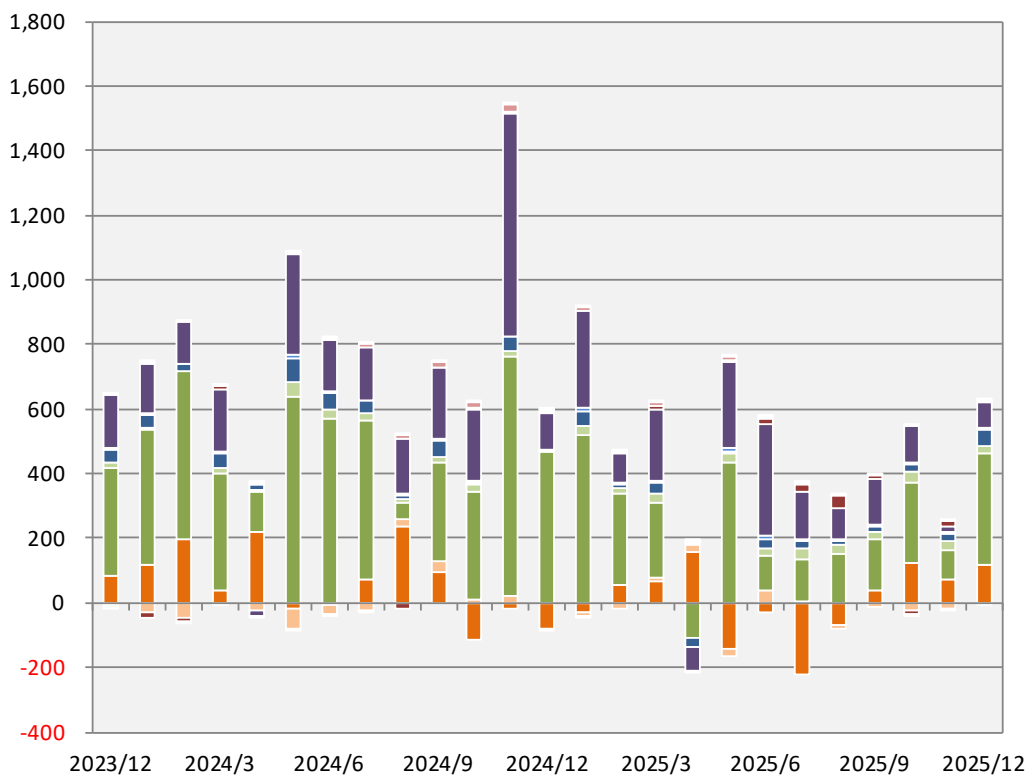
	ファンド名	運用会社	設定額	純資産額	分類	設定日	販売手数料 (上限:%)	運用管理 費用(%)	決算回数	主な販売会社	DC専用/ DC共用
			(百万円)	(百万円)							
1	コモンズ・グローバル30ファンド	コモンズ	383	520	外国株式	2025/12/3		0.84	1	楽天証券、松井証券	DC共用
2	DCターゲット・イヤーF(6資産・運用継続)2070	三井住友トラスト	1	1	複合資産	2025/12/2	0.00	0.37	1	三井住友信託銀行DC	DC専用
3	Oneグローバル株式セレクト・スタイルローテーションファンド<DC年金>	AM-One	10	10	外国株式	2025/11/28	0.00	1.63	1	みずほ銀行DC	DC専用
4	iFree 全世界株式インデックス(オール・カントリー)	大 和	1	241	外国株式	2025/10/31	0.00	0.18	1	大和証券、PayPay銀行、ソニー銀行 他	DC共用
5	たわらノーロードゴールド	AM-One	1	1,525	その他	2025/9/22	0.00	0.28	1	楽天証券、マネックス証券、SBI証券 他	DC共用
6	DCターゲット・イヤーF(ライフステージ対応型)2070	三井住友トラスト	1	1	複合資産	2025/9/12	0.00	0.24	1	三井住友信託銀行	DC専用
7	DCターゲット・イヤーF(ライフステージ対応型)2075	三井住友トラスト	1	1	複合資産	2025/9/12	0.00	0.24	1	三井住友信託銀行	DC専用
8	野村DC日本好配当株投信	野 村	1	1	国内株式	2025/9/8	0.00	0.86	1	野村證券DC、野村信託銀行DC	DC専用
9	野村DCグローバルAI関連株式ファンド	野 村	1	1	外国株式	2025/9/8	0.00	1.08	1	野村證券DC、野村信託銀行DC	DC専用
10	野村DCグローバル・プライベート・エクイティ関連株式ファンド	野 村	1	1	外国株式	2025/9/8	0.00	0.86	1	野村證券DC、野村信託銀行DC	DC専用
11	楽天・ターゲットイヤー2055	楽 天	1	3	複合資産	2025/7/18	3.30	0.58	1	楽天証券	DC共用
12	楽天・ターゲットイヤー2060	楽 天	1	5	複合資産	2025/7/18	3.30	0.58	1	楽天証券	DC共用
13	インデックスコレクション (日経225)	三井住友トラスト	1	1	国内株式	2025/7/1	0.00	0.14	1	三井住友信託銀行	DC専用
14	りそなターゲット・イヤー・ファンド2070	りそなAM	1	2	複合資産	2025/6/27	0.00	0.44	1	りそな銀行、マネックス証券、SBI証券 他	DC共用
15	りそなターゲット・イヤー・ファンド2075(運用継続型)	りそなAM	1	4	複合資産	2025/6/27	0.00	0.44	1	りそな銀行、マネックス証券、SBI証券 他	DC共用
16	りそなターゲット・イヤー・ファンド2075	りそなAM	1	4	複合資産	2025/6/27	0.00	0.44	1	りそな銀行、マネックス証券、SBI証券 他	DC共用
17	りそなターゲット・イヤー・ファンド2070(運用継続型)	りそなAM	1	3	複合資産	2025/6/27	0.00	0.44	1	りそな銀行、マネックス証券、SBI証券 他	DC共用
18	DCターゲット・イヤーファンド2065	三井住友トラスト	1	1	複合資産	2025/5/30	0.00	0.24	1	三井住友信託銀行DC	DC専用
19	東京海上ターゲット・イヤーF2040	東京海上	1	18	複合資産	2025/4/30	0.00	0.31	1	三菱UFJ信託銀行、マネックス証券	DC共用
20	東京海上ターゲット・イヤーF2050	東京海上	1	8	複合資産	2025/4/30	0.00	0.31	1	三菱UFJ信託銀行、マネックス証券	DC共用
21	東京海上ターゲット・イヤーF2060	東京海上	1	3	複合資産	2025/4/30	0.00	0.31	1	三菱UFJ信託銀行、マネックス証券	DC共用
22	東京海上ターゲット・イヤーF2070	東京海上	1	6	複合資産	2025/4/30	0.00	0.31	1	三菱UFJ信託銀行、マネックス証券	DC共用
23	つみたて日本株式(読売333)	三菱UFJ	1	1	国内株式	2025/4/16	0.00	0.20	1	三菱UFJ信託銀行	DC共用
24	未来のわたし(ターゲット・イヤー／1993～1997年生まれ向け)	AM-One	10	13	複合資産	2025/3/31	2.20	0.84	1	みずほ銀行、第一生命	DC共用
25	未来のわたし(ターゲット・イヤー／～1972年生まれ向け)	AM-One	10	32	複合資産	2025/3/31	2.20	0.80	1	みずほ銀行、第一生命	DC共用
26	未来のわたし(ターゲット・イヤー／1973～1977年生まれ向け)	AM-One	10	21	複合資産	2025/3/31	2.20	0.82	1	みずほ銀行、第一生命	DC共用
27	未来のわたし(ターゲット・イヤー／1978～1982年生まれ向け)	AM-One	10	12	複合資産	2025/3/31	2.20	0.82	1	みずほ銀行、第一生命	DC共用
28	未来のわたし(ターゲット・イヤー／1983～1987年生まれ向け)	AM-One	10	12	複合資産	2025/3/31	2.20	0.84	1	みずほ銀行、第一生命	DC共用
29	未来のわたし(ターゲット・イヤー／1998～2002年生まれ向け)	AM-One	10	13	複合資産	2025/3/31	2.20	0.84	1	みずほ銀行、第一生命	DC共用
30	未来のわたし(ターゲット・イヤー／2003～2007年生まれ向け)	AM-One	10	18	複合資産	2025/3/31	2.20	0.84	1	みずほ銀行、第一生命	DC共用

※ 公社債投信等を除くDCファンド(専用・共用)

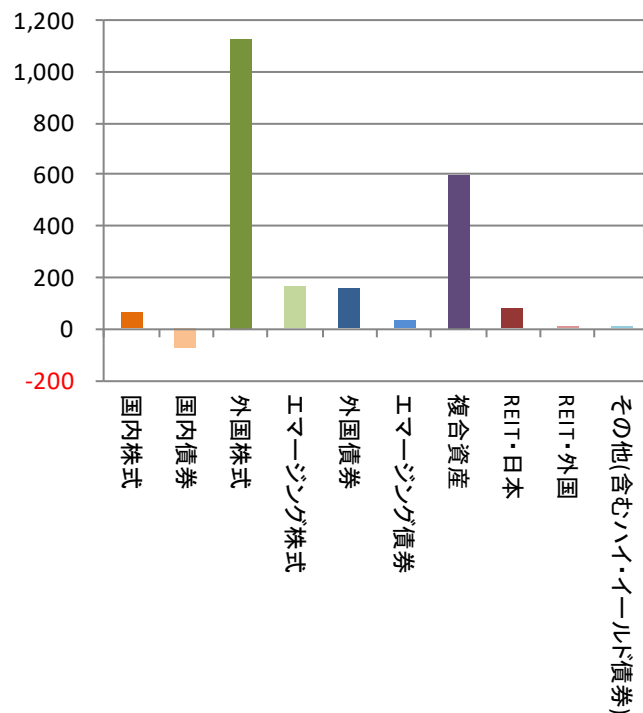
ファンド分類別 月間流出入額推移(DC専用ファンド)



(億円) 月間資金流出入額推移



(億円) 直近6ヵ月資金流出入額累積

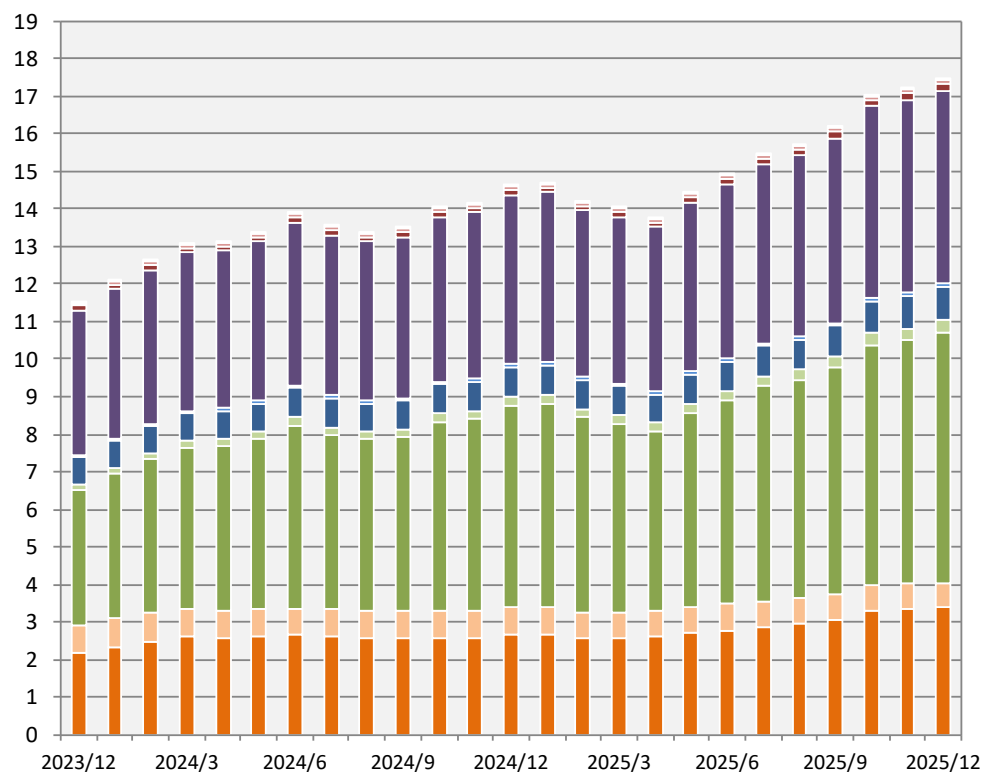


※ 公社債投信等を除くDC専用ファンド

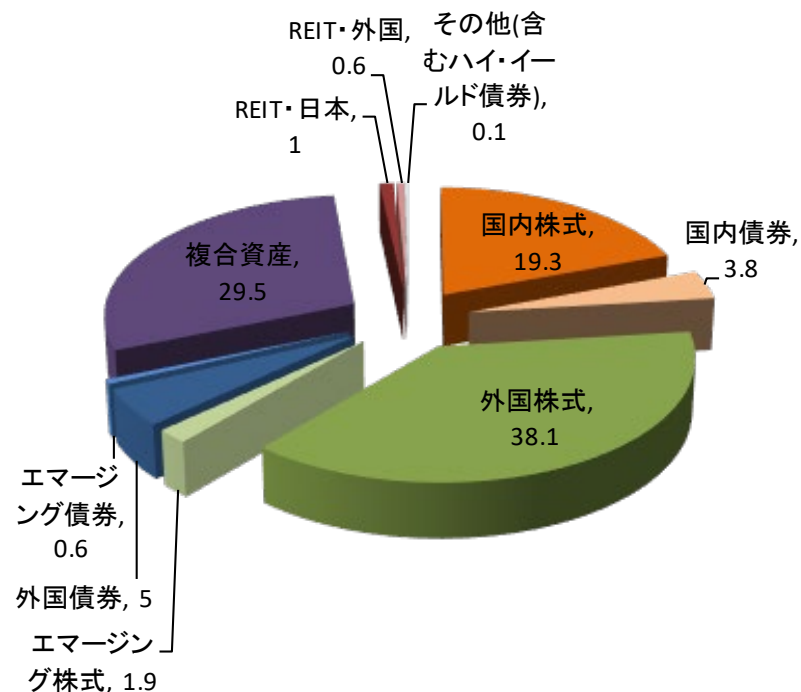
ファンド分類別 純資産額(DC専用ファンド)



(兆円) 純資産額推移



ファンド分類別 構成比(%)



※ 公社債投信等を除くDC専用ファンド

2025年12月 純資産額上位30ファンド(DC専用ファンド)

	ファンド名	運用会社	大分類	純資産 残高	リターン(%)			流出入額	運用管理 費用(%)	アクティブ ／パッシブ	主な販売会社
				(百万円)	1ヵ月	6ヵ月	1年	(百万円)			
1	野村外国株式インデックスF・MSCI-KOKUSAI(確定拠出年金)	野 村	外国株式	1,199,541	2.0	20.9	19.0	8,929	0.10	パッシブ	りそな銀行DC、みずほ銀行DC、野村證券DC 他
2	DIAM外国株式インデックスファンド<DC年金>	AM-One	外国株式	711,684	2.0	20.8	18.8	-2,884	0.28	パッシブ	第一生命DC、百五銀行DC、八十二長野銀行DC 他
3	三井住友・DC外国株式インデックスファンドS	三井住友DS	外国株式	597,705	2.0	20.9	19.0	987	0.10	パッシブ	住友生命DC、三井住友銀行DC
4	野村DC外国株式インデックスF・MSCI-KOKUSAI	野 村	外国株式	525,156	2.0	20.9	19.0	4,079	0.10	パッシブ	みずほ銀行DC、野村證券DC 他
5	DCダイワ外国株式インデックス	大 和	外国株式	437,797	2.0	20.8	18.8	-283	0.28	パッシブ	大和証券DC、みずほ銀行DC 他
6	三菱UFJプライムバランス(安定成長型)(確定拠出年金)	三菱UFJ	複合資産	370,382	0.2	8.8	8.6	-850	0.25	パッシブ	三菱UFJ銀行DC、百五銀行DC 他
7	三菱UFJプライムバランス(成長型)(確定拠出年金)	三菱UFJ	複合資産	340,971	0.8	15.1	16.2	-328	0.26	パッシブ	三菱UFJ銀行DC、百五銀行DC 他
8	インデックスファンド海外株式ヘッジなし(DC)	アモーヴァ	外国株式	327,127	2.0	20.9	18.9	1,231	0.15	パッシブ	日本生命DC、三菱UFJ信託銀行DC 他
9	三菱UFJ DC海外株式インデックスファンド	三菱UFJ	外国株式	312,375	2.0	20.8	18.8	-374	0.23	パッシブ	三菱UFJ銀行DC、三菱UFJ信託銀行DC 他
10	DCニッセイ 外国株式インデックス	ニッセイ	外国株式	290,336	2.0	20.9	19.0	1,662	0.10	パッシブ	日本生命DC、SBI証券DC、岡三証券DC 他
11	DC外国株式インデックスL	三井住友トラスト	外国株式	287,343	2.0	20.8	18.9	-654	0.28	パッシブ	三井住友信託銀行DC、みずほ銀行DC 他
12	DC世界経済インデックスファンド	三井住友トラスト	複合資産	265,455	1.3	16.1	16.3	-383	0.55	パッシブ	三井住友信託銀行DC、北海道銀行DC、中国銀行DC
13	分散投資コア戦略ファンドS	三井住友トラスト	複合資産	260,773	0.8	10.5	11.1	311	0.94	アクティブ	三井住友信託銀行DC、北海道銀行DC 他
14	マイバランス70(確定拠出年金)	野 村	複合資産	260,386	0.8	14.6	15.4	880	0.15	パッシブ	みずほ銀行DC、りそな銀行DC、野村證券DC 他
15	マイバランス50(確定拠出年金)	野 村	複合資産	254,679	0.3	9.6	9.2	16	0.15	パッシブ	みずほ銀行DC、りそな銀行DC 他
16	DC国内株式インデックスファンド	三菱UFJ	国内株式	252,423	1.0	20.7	25.2	-296	0.22	パッシブ	三菱UFJ信託銀行DC、三菱UFJ銀行DC 他
17	One DC国内株式インデックスファンド	AM-One	国内株式	235,982	1.0	20.8	25.3	2,566	0.15	パッシブ	みずほ銀行DC、第一生命DC、武蔵野銀行DC 他
18	DC日本株式インデックスL	三井住友トラスト	国内株式	214,012	1.0	20.7	25.2	-485	0.20	パッシブ	三井住友信託銀行DC、三井住友海上火災保険DC
19	DCダイワ外国債券インデックス	大 和	外国債券	207,095	0.5	10.2	8.1	-302	0.25	パッシブ	大和証券DC、みずほ銀行DC 他
20	DIAM国内株式インデックスファンド<DC年金>	AM-One	国内株式	193,408	1.0	20.7	25.2	-73	0.24	パッシブ	第一生命DC、みずほ銀行DC 他
21	インデックスコレクション (外国株式)	三井住友トラスト	外国株式	190,921	2.0	20.9	19.0	-789	0.15	パッシブ	三井住友信託銀行DC
22	年金インデックスファンド日本株式(TOPIX運動型)	アモーヴァ	国内株式	190,875	1.0	20.7	25.3	726	0.15	パッシブ	みずほ銀行DC、りそな銀行DC 他
23	DCダイワ日本株式インデックス	大 和	国内株式	182,608	1.0	20.7	25.1	-55	0.28	パッシブ	大和証券DC、みずほ銀行DC 他
24	野村国内株式インデックスF・TOPIX(確定拠出年金)	野 村	国内株式	170,185	1.0	20.7	25.3	583	0.15	パッシブ	野村證券DC、武蔵野銀行DC 他
25	インデックスコレクション (バランス株式30)	三井住友トラスト	複合資産	170,170	-0.3	4.7	3.7	-1,096	0.15	パッシブ	三井住友信託銀行DC
26	DIAM外国株式オープン<DC年金>	AM-One	外国株式	165,268	2.0	17.3	18.0	-197	1.86	アクティブ	第一生命DC、みずほ銀行DC、SBI証券DC 他
27	DC・ダイワ・バリュー株・オープン	大 和	国内株式	143,687	1.7	27.9	33.0	572	1.67	アクティブ	大和証券DC、みずほ銀行DC 他
28	DCマイセレクション 50	三井住友トラスト	複合資産	139,904	0.2	9.1	9.1	-285	0.32	パッシブ	三井住友信託銀行DC、愛媛銀行DC 他
29	野村新興国株式インデックスファンド(確定拠出年金向け)	野 村	エマージング株式	138,922	2.4	24.6	30.8	1,081	0.28	パッシブ	野村證券DC、あいおいニッセイ 同和損害保険DC 他
30	DC外国株式インデックス	三井住友トラスト	外国株式	124,360	2.0	20.8	18.8	526	0.28	パッシブ	三井住友信託銀行DC、三井住友銀行DC 他

※ 公社債投信等を除くDC専用ファンド

2025年12月 国内株式型(DC専用、共用ファンド)

<月間収益率上位15ファンド>

	ファンド名	運用会社	リターン(%)			純資産 残高 (百万円)	資金流入 (百万円)		運用管理 費用(%)	決算回数	アクティブ / パッシブ
			1ヵ月	6ヵ月	1年		1ヵ月	6ヵ月			
1	クスのアオキホールディングス株式F(確定拠出年金向け)	野村	19.5	28.5	42.6	211	4	-10	1.21	1	パッシブ
2	DCH3自動車/トヨタグループ株式ファンド	三井住友DS	5.0	32.3	21.2	14,728	-92	-185	0.76	1	パッシブ
3	みのりの投信(DC専用)	ポートフォリア	4.3	17.1	21.7	5,311	-14	-26	1.71	1	アクティブ
4	みのりの投信	ポートフォリア	4.3	17.0	21.5	22,026	-258	-1,497	1.93	1	アクティブ
5	損保ジャパン・日本株ファンド	SOMPO	3.3	25.2	25.4	7,387	-14	-203	1.54	1	アクティブ
6	損保ジャパン・日本株オープン(DC年金)	SOMPO	3.2	25.1	25.1	1,326	8	-6	1.65	1	アクティブ
7	成長応援日本株ファンド	明治安田	3.0	8.8	14.0	2,635	-173	-864	1.87	2	アクティブ
8	日本株式イン・バリュー投資ファンド	リソなAM	3.0	19.1	23.5	930	-97	-185	1.46	1	アクティブ
9	東海3県ファンド(確定拠出年金)	東京海上	3.0	29.5	31.8	5,796	20	45	1.08	1	パッシブ
10	新成長株ファンド	明治安田	3.0	8.8	14.0	30,301	-1,017	-6,340	1.87	1	アクティブ
11	SBI中小型成長株ファンドジェイネクスト(年2回決算型)	SBI	2.9	9.0	14.0	3,953	-264	-1,462	1.64	2	アクティブ
12	損保ジャパン・グリーン・オープン	SOMPO	2.9	24.9	25.6	49,707	-184	-1,322	1.65	1	アクティブ
13	岐阜・愛知地域応援ファンド	明治安田	2.8	23.2	23.9	8,621	-91	-1,047	1.57	1	アクティブ
14	好循環社会促進日本株ファンド	SOMPO	2.8	19.5	23.9	479	-5	5	1.08	1	アクティブ
15	八十二信州応援日本株ファンド	明治安田	2.7	20.5	21.0	6,128	71	-35	1.46	1	アクティブ

<直近1年間収益率上位15ファンド>

	ファンド名	運用会社	リターン(%)			純資産 残高 (百万円)	資金流入 (百万円)		運用管理 費用(%)	決算回数	アクティブ / パッシブ
			1ヵ月	6ヵ月	1年		1ヵ月	6ヵ月			
1	DCダイワ中小型株ファンド	大和	-0.2	27.1	46.7	4,084	117	506	1.67	1	アクティブ
2	クスのアオキホールディングス株式F(確定拠出年金向け)	野村	19.5	28.5	42.6	211	4	-10	1.21	1	パッシブ
3	DCファンダメンタル・バリューファンド	三井住友トラスト	2.5	32.7	41.8	7,844	25	10	1.51	1	アクティブ
4	GSビッグデータ・ストラテジー(日本株)	G S	1.9	32.6	41.1	15,121	772	1,946	1.32	2	アクティブ
5	フィデリティ・日本バリュー・ファンド	フィデリティ	1.6	25.6	36.8	5,319	91	215	1.65	1	アクティブ
6	MHAMジャパンオープン	AM-One	-0.3	24.7	36.6	3,662	-4	40	0.99	1	アクティブ
7	野村DC日本株式アクティブファンド	野村	0.1	30.9	36.1	9,436	-61	-108	0.95	1	アクティブ
8	野村国内株式アクティブオープン(確定拠出年金)	野村	0.1	30.9	36.1	39,622	90	1,221	0.95	1	アクティブ
9	ノムラ・ジャパン・オープン(確定拠出年金)	野村	0.1	30.9	36.0	9,512	-26	151	0.95	1	アクティブ
10	大和住銀DC国内株式ファンド	三井住友DS	0.8	27.8	35.7	113,448	1,824	7,725	1.05	1	アクティブ
11	GS日本株式インデックス・プラス	G S	1.6	28.6	35.7	11,140	170	813	1.10	2	アクティブ
12	大和住銀DC日本株式ファンド	三井住友DS	0.8	27.8	35.5	57,240	-65	-730	1.21	1	アクティブ
13	アパディン・ジャパン・オープン	アパディン	-0.1	25.1	33.3	4,648	-37	-615	1.65	2	アクティブ
14	DC・ダイワ・バリュー株・オープン	大和	1.7	27.9	33.0	143,687	572	474	1.67	2	アクティブ
15	MHAM日本バリュー株・DC年金	AM-One	2.2	27.0	32.9	30,511	170	216	1.87	1	アクティブ

<直近6ヵ月収益率上位15ファンド>

	ファンド名	運用会社	リターン(%)			純資産 残高 (百万円)	資金流入 (百万円)		運用管理 費用(%)	決算回数	アクティブ / パッシブ
			1ヵ月	6ヵ月	1年		1ヵ月	6ヵ月			
1	DCファンダメンタル・バリューファンド	三井住友トラスト	2.5	32.7	41.8	7,844	25	10	1.51	1	アクティブ
2	GSビッグデータ・ストラテジー(日本株)	G S	1.9	32.6	41.1	15,121	772	1,946	1.32	2	アクティブ
3	DCH3自動車/トヨタグループ株式ファンド	三井住友DS	5.0	32.3	21.2	14,728	-92	-185	0.76	1	パッシブ
4	野村DC日本株式アクティブファンド	野村	0.1	30.9	36.1	9,436	-61	-108	0.95	1	アクティブ
5	ノムラ・ジャパン・オープン(確定拠出年金)	野村	0.1	30.9	36.0	9,512	-26	151	0.95	1	アクティブ
6	野村国内株式アクティブオープン(確定拠出年金)	野村	0.1	30.9	36.1	39,622	90	1,221	0.95	1	アクティブ
7	東海3県ファンド(確定拠出年金)	東京海上	3.0	29.5	31.8	5,796	20	45	1.08	1	パッシブ
8	GS日本株式インデックス・プラス	G S	1.6	28.6	35.7	11,140	170	813	1.10	2	アクティブ
9	クスのアオキホールディングス株式F(確定拠出年金向け)	野村	19.5	28.5	42.6	211	4	-10	1.21	1	パッシブ
10	三井住友・バリュー株・年金ファンド	三井住友DS	0.5	28.5	32.2	36,391	285	1,286	1.43	1	アクティブ
11	日興アクティブバリュー	アモーヴァ	2.4	28.3	32.3	10,646	105	-75	1.67	1	アクティブ
12	DC・ダイワ・バリュー株・オープン	大和	1.7	27.9	33.0	143,687	572	474	1.67	2	アクティブ
13	大和住銀DC国内株式ファンド	三井住友DS	0.8	27.8	35.7	113,448	1,824	7,725	1.05	1	アクティブ
14	大和住銀DC日本株式ファンド	三井住友DS	0.8	27.8	35.5	57,240	-65	-730	1.21	1	アクティブ
15	DCダイワ中小型株ファンド	大和	-0.2	27.1	46.7	4,084	117	506	1.67	1	アクティブ

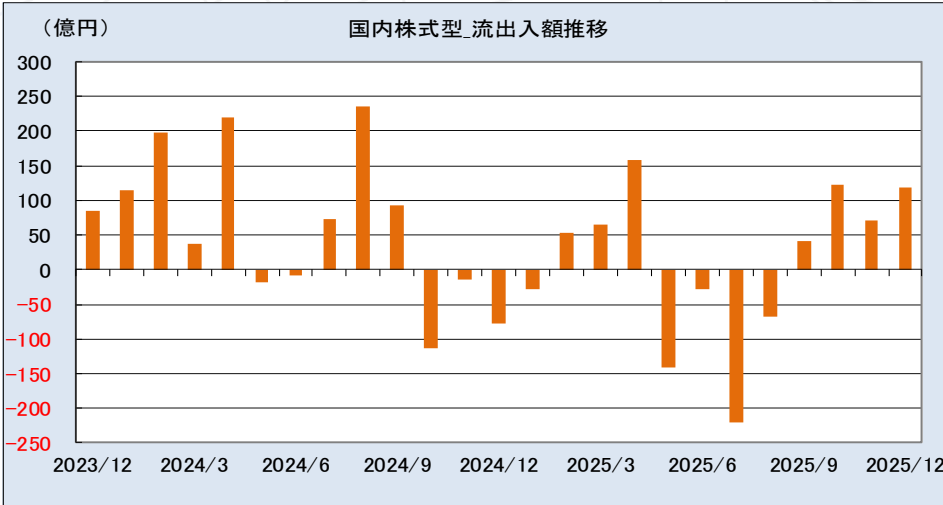
<シャープレシオ(過去3年間)>

	ファンド名	運用会社	シャープ レシオ	リターン (年率:%)	リスク (年率:%)	純資産 残高 (百万円)	運用管理 費用(%)	決算回数	アクティブ / パッシブ
			3年	3年	3年				
1	DCファンダメンタル・バリューファンド	三井住友トラスト	3.0	31.3	10.2	7,844	1.51	1	アクティブ
2	三菱UFJ SRIファンド	三菱UFJ	2.9	25.2	8.6	2,788	1.65	1	アクティブ
3	三菱UFJシステムバリューオープン	三菱UFJ	2.9	24.4	8.4	13,445	1.65	1	アクティブ
4	DC・ダイワ・バリュー株・オープン	大和	2.8	30.4	10.6	143,687	1.67	2	アクティブ
5	三井住友・バリュー株・年金ファンド	三井住友DS	2.8	33.6	11.8	36,391	1.43	1	アクティブ
6	三菱UFJバリューオープン	三菱UFJ	2.8	31.3	11.0	26,948	1.71	1	アクティブ
7	ブラックロック日本小型株オープン	ブラックロック	2.8	25.0	8.9	14,178	1.79	2	アクティブ
8	ニュー配当利回り株オープン(配当物語)	三井住友トラスト	2.8	29.7	10.7	17,282	0.99	2	アクティブ
9	DIAMジャパン・セレクション(DC年金)	AM-One	2.8	32.1	11.6	5,289	1.76	2	アクティブ
10	One高配当利回り厳選ジャパン	AM-One	2.8	29.6	10.7	14,689	1.10	1	アクティブ
11	GS日本株式インデックス・プラス	G S	2.7	29.6	10.7	11,140	1.10	2	アクティブ
12	GSビッグデータ・ストラテジー(日本株)	G S	2.7	31.3	11.4	15,121	1.32	2	アクティブ
13	三井住友・日本株式ESGファンド	三井住友DS	2.7	25.1	9.2	2,931	1.19	1	アクティブ
14	フィデリティ・日本バリュー・ファンド	フィデリティ	2.7	27.6	10.3	5,319	1.65	1	アクティブ
15	日興アクティブバリュー	アモーヴァ	2.6	27.7	10.4	10,646	1.67	1	アクティブ

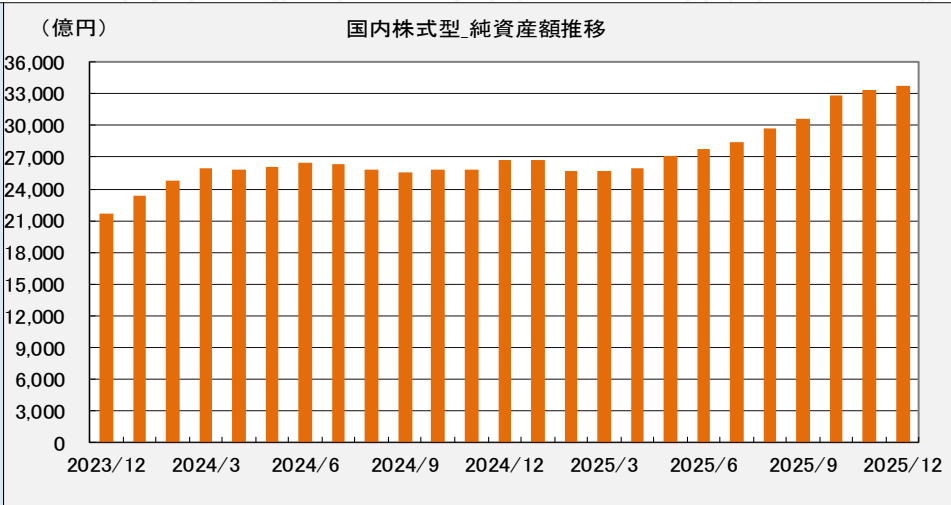
※ 公社債投信等を除くDCファンド(専用・共用)

2025年12月 国内株式型(DC専用ファンド)

資金流出入額推移



純資産額推移



<月間資金流入額上位15ファンド>

	ファンド名	運用会社	資金流出入 (百万円)			純資産 残高 (百万円)	リターン (%)		運用管理 費用(%)	アクティブ/ パッシブ
			1ヵ月	6ヵ月	1年		1ヵ月	6ヵ月		
1	DCニッセイ国内株式インデックス	ニッセイ	3,746	6,933	9,531	32,969	1.0	20.7	0.14	パッシブ
2	One DC国内株式インデックスファンド	AM-One	2,566	8,464	17,914	235,982	1.0	20.8	0.15	パッシブ
3	大和住銀・DC日本バリュー株ファンド	三井住友DS	1,455	2,776	2,599	115,480	0.8	26.5	1.67	アクティブ
4	三菱UFJ DC年金インデックス(国内株式)	三菱UFJ	979	5,540	10,204	37,323	1.0	20.7	0.15	パッシブ
5	年金インデックスファンド日本株式(TOPIX連動型)	アモーヴァ	726	1,202	4,185	190,875	1.0	20.7	0.15	パッシブ
6	野村国内株式インデックスF・TOPIX(確定拠出年金)	野村	583	2,152	3,342	170,185	1.0	20.7	0.15	パッシブ
7	DC・ダイワ・バリュー株・オープン	大和	572	474	-207	143,687	1.7	27.9	1.67	アクティブ
8	ダイワつみたてインデックス日本株式	大和	415	1,820	3,401	20,956	1.0	20.8	0.15	パッシブ
9	ひふみ年金	レオス	323	1,643	3,766	104,345	1.2	16.2	0.84	アクティブ
10	野村日経225インデックスファンド(確定拠出年金)	野村	318	758	1,145	25,333	0.3	25.3	0.15	パッシブ
11	<DC>インデックスファンド225	三菱UFJ	292	-178	-427	7,822	0.3	25.3	0.22	パッシブ
12	三井住友・バリュー株式年金ファンド	三井住友DS	285	1,286	2,064	36,391	0.5	28.5	1.43	アクティブ
13	三井住友DS・国内株式インデックス年金ファンド	三井住友DS	235	1,016	2,802	13,734	1.0	20.8	0.15	パッシブ
14	三菱UFJ DC厳選日本成長株オープン	三菱UFJ	188	962	1,636	5,658	-1.9	23.0	0.84	アクティブ
15	MHAM日本バリュー株<DC年金>	AM-One	170	216	-104	30,511	2.2	27.0	1.87	アクティブ

<純資産額上位15ファンド>

	ファンド名	運用会社	純資産 残高 (百万円)	リターン(%)			流出入額 (百万円)	運用管理 費用(%)	アクティブ/ パッシブ	主な販売会社
				1ヵ月	6ヵ月	1年				
1	DC国内株式インデックスファンド	三菱UFJ	252,423	1.0	20.7	25.2	-296	0.22	パッシブ	三菱UFJ信託銀行DC、三菱UFJ銀行DC他
2	One DC国内株式インデックスファンド	AM-One	235,982	1.0	20.8	25.3	2,566	0.15	パッシブ	みずほ銀行DC、第一生命DC、武蔵野銀行DC他
3	DC日本株式インデックスL	三井住友トラスト	214,012	1.0	20.7	25.2	-485	0.20	パッシブ	三井住友信託銀行DC、三井住友海上火災保険DC
4	DIAM国内株式インデックスファンド<DC年金>	AM-One	193,408	1.0	20.7	25.2	-73	0.24	パッシブ	第一生命DC、みずほ銀行DC他
5	年金インデックスファンド日本株式(TOPIX連動型)	アモーヴァ	190,875	1.0	20.7	25.3	726	0.15	パッシブ	みずほ銀行DC、りそな銀行DC他
6	DCダイワ日本株式インデックス	大和	182,608	1.0	20.7	25.1	-55	0.28	パッシブ	大和証券DC、みずほ銀行DC他
7	野村国内株式インデックスF・TOPIX(確定拠出年金)	野村	170,185	1.0	20.7	25.3	583	0.15	パッシブ	野村證券DC、武蔵野銀行DC他
8	DC・ダイワ・バリュー株・オープン	大和	143,687	1.7	27.9	33.0	572	1.67	アクティブ	大和証券DC、みずほ銀行DC他
9	大和住銀・DC日本バリュー株ファンド	三井住友DS	115,480	0.8	26.5	31.9	1,455	1.67	アクティブ	大和証券DC、三井住友銀行DC他
10	ひふみ年金	レオス	104,345	1.2	16.2	19.6	323	0.84	アクティブ	三菱UFJ信託銀行DC、SBI証券DC他
11	インデックスコレクション(国内株式)	三井住友トラスト	100,846	1.0	20.7	25.3	-200	0.15	パッシブ	三井住友信託銀行DC
12	東京海上セレクトイン・日本株式	東京海上	59,853	-0.3	18.2	25.0	66	1.65	アクティブ	東京海上日動火災保険DC、百十四銀行DC他
13	三井住友・日本株式インデックス年金ファンド	三井住友DS	59,272	1.0	20.8	25.3	-44	0.15	パッシブ	住友生命DC、損保ジャパンDC証券他
14	野村DC国内株式インデックスF・TOPIX	野村	57,532	1.0	20.7	25.3	-41	0.15	パッシブ	野村證券DC、損保ジャパンDC証券
15	大和住銀DC日本株式ファンド	三井住友DS	57,240	0.8	27.8	35.5	-65	1.21	アクティブ	三井住友銀行DC、大和証券DC、百十四銀行DC他

※ 公社債投信等を除くDC専用ファンド

2025年12月 国内債券型(DC専用、共用ファンド)

<月間収益率上位15ファンド>

	ファンド名	運用会社	リターン(%)			純資産 残高 (百万円)	資金流入 (百万円)		運用管理 費用(%)	決算回数	アクティブ / パッシブ
			1ヵ月	6ヵ月	1年		1ヵ月	6ヵ月			
1	東京海上セレクション・物価連動国債	東京海上	-0.1	-1.8	-0.6	6,826	-279	218	0.28	1	パッシブ
2	DLIBJ・公社債オープン(短期コース)	AM-One	-0.1	0.2	0.6	19,986	718	1,992	0.33	2	アクティブ
3	eMAXIS国内物価連動国債インデックス	三菱UFJ	-0.1	-2.0	-0.8	4,535	-474	-336	0.44	1	パッシブ
4	DCダイワ物価連動国債ファンド	大和	-0.2	-1.9	-0.8	3,088	-12	236	0.40	1	アクティブ
5	年金積立日本短期債券オープン	アモューヴァ	-0.2	-0.3	-0.3	595	-1	-1	0.11	1	アクティブ
6	MHAM物価連動国債ファンド	AM-One	-0.5	-2.3	-1.1	30,984	-406	-221	0.44	2	アクティブ
7	DLIBJ・公社債オープン(中期コース)	AM-One	-0.8	-2.5	-4.3	31,179	-353	-1,390	0.50	2	アクティブ
8	ノーロード明治安田社債アクティブ	明治安田	-0.9	-1.7	-2.7	1,399	107	-1	0.25	1	アクティブ
9	日本債券コア・アクティブファンド	リソネAM	-1.0	-3.1	-6.0	225	13	28	0.39	1	アクティブ
10	ニッセイ日本インカムオープン	ニッセイ	-1.0	-1.8	-2.8	21,579	-326	-2,570	0.47	12	アクティブ
11	ラッセル・インベストメントDC国内債券F(運用会社厳選型)	ラッセル	-1.1	-3.3	-5.8	661	-5	-56	0.55	1	アクティブ
12	<DC>日本債券ファンド	三菱UFJ	-1.1	-3.5	-6.1	1,490	-11	-24	0.58	1	アクティブ
13	損保ジャパン日本債券ファンド	SOMPO	-1.1	-3.2	-5.6	1,237	4	1	0.61	1	アクティブ
14	明治安田日本債券オープン(年1回決算型)	明治安田	-1.1	-3.2	-5.5	2,844	-65	-417	0.36	1	アクティブ
15	シュローダー・年金運用ファンド日本債券	シュローダー	-1.1	-2.9	-5.2	9,984	207	-125	0.65	1	アクティブ

<直近1年間収益率上位15ファンド>

	ファンド名	運用会社	リターン(%)			純資産 残高 (百万円)	資金流入 (百万円)		運用管理 費用(%)	決算回数	アクティブ / パッシブ
			1ヵ月	6ヵ月	1年		1ヵ月	6ヵ月			
1	DLIBJ・公社債オープン(短期コース)	AM-One	-0.1	0.2	0.6	19,986	718	1,992	0.33	2	アクティブ
2	年金積立日本短期債券オープン	アモューヴァ	-0.2	-0.3	-0.3	595	-1	-1	0.11	1	アクティブ
3	東京海上セレクション・物価連動国債	東京海上	-0.1	-1.8	-0.6	6,826	-279	218	0.28	1	パッシブ
4	DCダイワ物価連動国債ファンド	大和	-0.2	-1.9	-0.8	3,088	-12	236	0.40	1	アクティブ
5	eMAXIS国内物価連動国債インデックス	三菱UFJ	-0.1	-2.0	-0.8	4,535	-474	-336	0.44	1	パッシブ
6	MHAM物価連動国債ファンド	AM-One	-0.5	-2.3	-1.1	30,984	-406	-221	0.44	2	アクティブ
7	ノーロード明治安田社債アクティブ	明治安田	-0.9	-1.7	-2.7	1,399	107	-1	0.25	1	アクティブ
8	ニッセイ日本インカムオープン	ニッセイ	-1.0	-1.8	-2.8	21,579	-326	-2,570	0.47	12	アクティブ
9	DLIBJ・公社債オープン(中期コース)	AM-One	-0.8	-2.5	-4.3	31,179	-353	-1,390	0.50	2	アクティブ
10	シュローダー・年金運用ファンド日本債券	シュローダー	-1.1	-2.9	-5.2	9,984	207	-125	0.65	1	アクティブ
11	明治安田日本債券オープン(年1回決算型)	明治安田	-1.1	-3.2	-5.5	2,844	-65	-417	0.36	1	アクティブ
12	DCニッセイ・国内債券アクティブ	ニッセイ	-1.1	-3.2	-5.6	1,030	-8	-33	0.36	1	アクティブ
13	損保ジャパン日本債券ファンド	SOMPO	-1.1	-3.2	-5.6	1,237	4	1	0.61	1	アクティブ
14	明治安田DC日本債券オープン	明治安田	-1.1	-3.3	-5.7	15,069	193	-114	0.55	1	アクティブ
15	ラッセル・インベストメントDC国内債券F(運用会社厳選型)	ラッセル	-1.1	-3.3	-5.8	661	-5	-56	0.55	1	アクティブ

<直近6ヵ月収益率上位15ファンド>

	ファンド名	運用会社	リターン(%)			純資産 残高 (百万円)	資金流入 (百万円)		運用管理 費用(%)	決算回数	アクティブ / パッシブ
			1ヵ月	6ヵ月	1年		1ヵ月	6ヵ月			
1	DLIBJ・公社債オープン(短期コース)	AM-One	-0.1	0.2	0.6	19,986	718	1,992	0.33	2	アクティブ
2	年金積立日本短期債券オープン	アモューヴァ	-0.2	-0.3	-0.3	595	-1	-1	0.11	1	アクティブ
3	ノーロード明治安田社債アクティブ	明治安田	-0.9	-1.7	-2.7	1,399	107	-1	0.25	1	アクティブ
4	ニッセイ日本インカムオープン	ニッセイ	-1.0	-1.8	-2.8	21,579	-326	-2,570	0.47	12	アクティブ
5	東京海上セレクション・物価連動国債	東京海上	-0.1	-1.8	-0.6	6,826	-279	218	0.28	1	パッシブ
6	DCダイワ物価連動国債ファンド	大和	-0.2	-1.9	-0.8	3,088	-12	236	0.40	1	アクティブ
7	eMAXIS国内物価連動国債インデックス	三菱UFJ	-0.1	-2.0	-0.8	4,535	-474	-336	0.44	1	パッシブ
8	MHAM物価連動国債ファンド	AM-One	-0.5	-2.3	-1.1	30,984	-406	-221	0.44	2	アクティブ
9	DLIBJ・公社債オープン(中期コース)	AM-One	-0.8	-2.5	-4.3	31,179	-353	-1,390	0.50	2	アクティブ
10	シュローダー・年金運用ファンド日本債券	シュローダー	-1.1	-2.9	-5.2	9,984	207	-125	0.65	1	アクティブ
11	日本債券コア・アクティブファンド	リソネAM	-1.0	-3.1	-6.0	225	13	28	0.39	1	アクティブ
12	損保ジャパン日本債券ファンド	SOMPO	-1.1	-3.2	-5.6	1,237	4	1	0.61	1	アクティブ
13	DCニッセイ・国内債券アクティブ	ニッセイ	-1.1	-3.2	-5.6	1,030	-8	-33	0.36	1	アクティブ
14	明治安田日本債券オープン(年1回決算型)	明治安田	-1.1	-3.2	-5.5	2,844	-65	-417	0.36	1	アクティブ
15	ラッセル・インベストメントDC国内債券F(運用会社厳選型)	ラッセル	-1.1	-3.3	-5.8	661	-5	-56	0.55	1	アクティブ

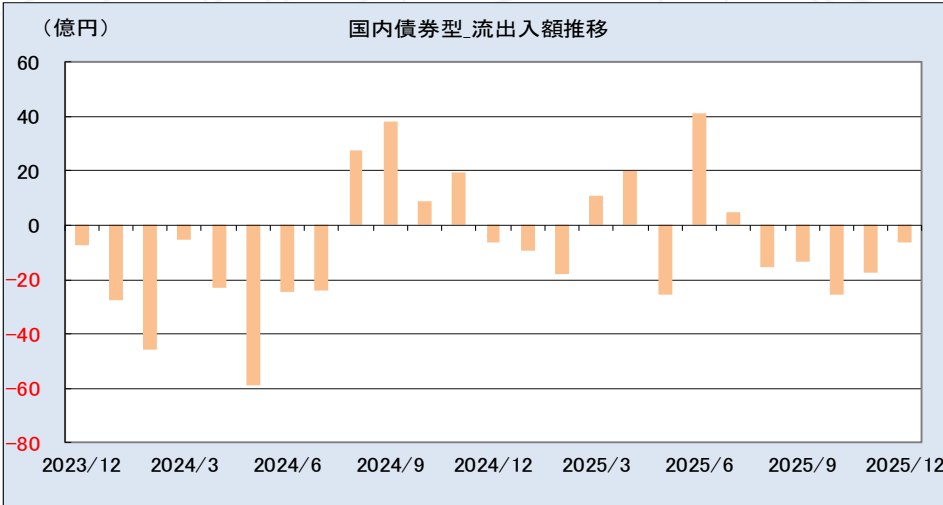
<シャーププレシオ(過去3年間)>

	ファンド名	運用会社	シャープ レシオ 3年	リターン (年率:%) 3年	リスク (年率:%) 3年	純資産 残高 (百万円)	運用管理 費用(%)	決算回数	アクティブ / パッシブ
1	DCダイワ物価連動国債ファンド	大 和	0.6	1.5	2.0	3,088	0.40	1	アクティブ
2	東京海上セレクション・物価連動国債	東京海上	0.6	1.2	1.7	6,826	0.28	1	パッシブ
3	MHAM物価連動国債ファンド	AM-One	0.5	1.2	1.9	30,984	0.44	2	アクティブ
4	eMAXIS国内物価連動国債インデックス	三菱UFJ	0.5	1.0	1.7	4,535	0.44	1	パッシブ
5	DLIBJ・公社債オープン(短期コース)	AM-One	0.3	0.3	0.3	19,986	0.33	2	アクティブ
6	ノーロード明治安田社債アクティブ	明治安田	-0.4	-0.5	2.0	1,399	0.25	1	アクティブ
7	ニッセイ日本インカムオープン	ニッセイ	-0.7	-1.0	1.6	21,579	0.47	12	アクティブ
8	明治安田日本債券オープン(年1回決算型)	明治安田	-0.9	-2.4	2.9	2,844	0.36	1	アクティブ
9	野村日本債券ファンド(確定拠出年金)	野 村	-0.9	-2.6	3.0	12,751	0.44	1	アクティブ
10	明治安田・日本債券ファンド	明治安田	-1.0	-3.7	4.1	31,257	0.61	1	アクティブ
11	日本債券コア・アクティブファンド	リソネAM	-1.0	-2.7	3.0	225	0.39	1	アクティブ
12	シュローダー・年金運用ファンド日本債券	シュローダー	-1.0	-2.4	2.6	9,984	0.65	1	アクティブ
13	明治安田DC日本債券オープン	明治安田	-1.0	-2.7	2.8	15,069	0.55	1	アクティブ
14	ノムラ日本債券オープン(確定拠出年金)	野 村	-1.0	-2.9	3.0	13,396	0.44	1	アクティブ
15	DCニッセイ日本債券インデックス	ニッセイ	-1.0	-2.9	3.1	6,333	0.13	1	パッシブ

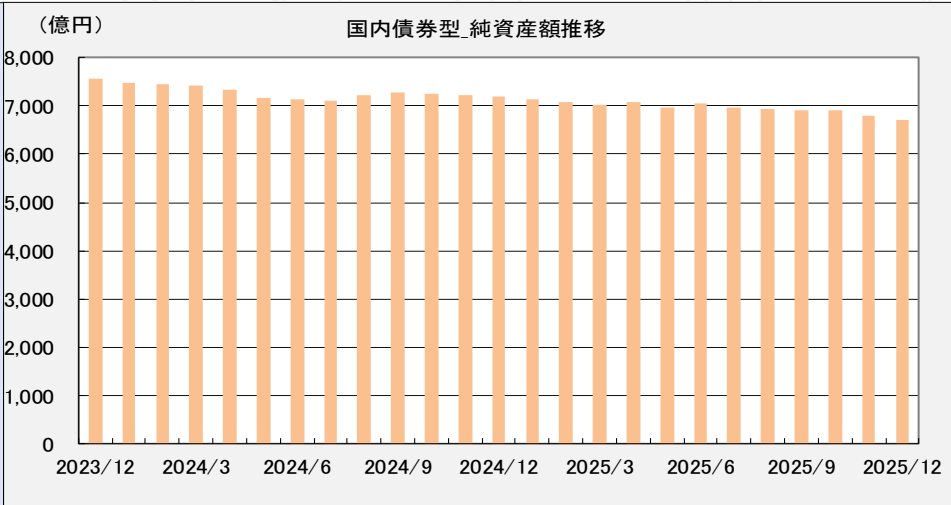
※ 公社債投信等を除くDCファンド(専用・共用)

2025年12月 国内債券型(DC専用ファンド)

資金流入額推移



純資産額推移



<月間資金流入額上位15ファンド>

	ファンド名	運用会社	資金流入 (百万円)			純資産 残高 (百万円)	リターン (%)		運用管理 費用(%)	アクティブ/ パッシブ
			1ヵ月	6ヵ月	1年		1ヵ月	6ヵ月		
1	インデックスコレクション (国内債券)	三井住友トラスト	717	-54	434	45,954	-1.3	-3.6	0.11	パッシブ
2	三菱UFJ国内債券インデックスファンド(確定拠出年金)	三菱UFJ	279	1,081	3,295	54,995	-1.3	-3.6	0.13	パッシブ
3	シュローダー・年金運用ファンド日本債券	シュローダー	207	-125	-275	9,984	-1.1	-2.9	0.65	アクティブ
4	明治安田DC日本債券オープン	明治安田	193	-114	-155	15,069	-1.1	-3.3	0.55	アクティブ
5	One DC国内債券インデックスファンド	AM-One	95	570	1,221	7,485	-1.2	-3.6	0.13	パッシブ
6	東京海上セレクション・日本債券インデックス	東京海上	79	442	786	6,344	-1.2	-3.6	0.15	パッシブ
7	ダイワつみたてインデックス日本債券	大和	73	393	740	3,843	-1.2	-3.6	0.13	パッシブ
8	DCニッセイ日本債券インデックス	ニッセイ	58	682	1,275	6,333	-1.2	-3.6	0.13	パッシブ
9	<DC>日本債券インデックスファンド	三菱UFJ	58	129	273	5,444	-1.3	-3.7	0.18	パッシブ
10	DCダイワ日本債券インデックス	大和	50	352	754	13,702	-1.2	-3.6	0.28	パッシブ
11	東京海上セレクション・日本債券	東京海上	46	-86	-343	12,759	-1.1	-3.7	0.59	アクティブ
12	三井住友DS・国内債券インデックス年金ファンド	三井住友DS	32	487	896	3,192	-1.2	-3.6	0.13	パッシブ
13	明治安田DC日本債券パッシブファンド	明治安田	14	36	200	1,358	-1.3	-3.6	0.13	パッシブ
14	DCニッセイ国内債券インデックス	ニッセイ	13	16	495	10,000	-1.3	-3.6	0.13	パッシブ
15	三井住友・日本債券年金ファンド	三井住友DS	8	-50	-59	5,260	-1.2	-3.4	0.55	アクティブ

<純資産額上位15ファンド>

	ファンド名	運用会社	純資産 残高 (百万円)	リターン(%)			流出入額 (百万円)	運用管理 費用(%)	アクティブ/ パッシブ	主な販売会社
				1ヵ月	6ヵ月	1年				
1	DC日本債券インデックスS	三井住友トラスト	103,119	-1.2	-3.6	-6.2	-209	0.13	パッシブ	三井住友信託銀行DC、三井住友海上火災保険DC 他
2	DC国内債券インデックスファンド	三菱UFJ	95,287	-1.3	-3.7	-6.2	-659	0.18	パッシブ	三菱UFJ信託銀行DC、みずほ銀行DC 他
3	DC日本債券インデックスP	三井住友トラスト	71,038	-1.2	-3.6	-6.1	-611	0.11	パッシブ	三井住友信託銀行DC
4	野村国内債券インデックスファンド(確定拠出年金)	野村	59,491	-1.3	-3.6	-6.2	-370	0.13	パッシブ	野村證券DC、あいおいニッセイ同和損害保険DC 他
5	三菱UFJ国内債券インデックスファンド(確定拠出年金)	三菱UFJ	54,995	-1.3	-3.6	-6.2	279	0.13	パッシブ	三菱UFJ銀行DC、三菱UFJ信託銀行DC 他
6	DC日本債券インデックスL	三井住友トラスト	52,448	-1.3	-3.6	-6.1	-189	0.13	パッシブ	三井住友信託銀行DC
7	インデックスコレクション (国内債券)	三井住友トラスト	45,954	-1.3	-3.6	-6.1	717	0.11	パッシブ	三井住友信託銀行DC
8	野村DC国内債券インデックスF・NOMURA-BP総合	野村	15,108	-1.3	-3.6	-6.2	-89	0.13	パッシブ	野村證券DC、静岡銀行DC 他
9	明治安田DC日本債券オープン	明治安田	15,069	-1.1	-3.3	-5.7	193	0.55	アクティブ	明治安田生命DC、北國銀行DC、北洋銀行DC 他
10	DIAM国内債券インデックスファンド<DC年金>	AM-One	13,737	-1.3	-3.7	-6.3	-77	0.28	パッシブ	第一生命DC、八十二長野銀行DC 他
11	DCダイワ日本債券インデックス	大和	13,702	-1.2	-3.6	-6.2	50	0.28	パッシブ	大和証券DC、三井住友信託銀行DC 他
12	ノムラ日本債券オープン(確定拠出年金)	野村	13,398	-1.2	-3.6	-6.4	-75	0.44	アクティブ	野村證券DC、みずほ銀行DC 他
13	東京海上セレクション・日本債券	東京海上	12,759	-1.1	-3.7	-6.5	46	0.59	アクティブ	東京海上日動火災保険DC、北海道銀行DC 他
14	野村日本債券ファンド(確定拠出年金)	野村	12,751	-1.1	-3.4	-6.0	-26	0.44	アクティブ	第四北越銀行DC、野村證券DC 他
15	DCニッセイ国内債券インデックス	ニッセイ	10,000	-1.2	-3.6	-6.0	13	0.13	パッシブ	日本生命DC、三井住友信託銀行DC 他

※ 公社債投信等を除くDC専用ファンド

2025年12月 外国株式型(DC専用、共用ファンド)

<月間収益率上位15ファンド>

	ファンド名	運用会社	リターン(%)			純資産 残高 (百万円)	資金流入 (百万円)		運用管理 費用(%)	決算回数	アクティブ / パッシブ
			1ヵ月	6ヵ月	1年		1ヵ月	6ヵ月			
1	ダイワ米国厳選株ファンドB	大和	6.0	20.3	12.7	5,447	-54	-220	1.90	2	アクティブ
2	ハリスグローバル・バリュー・株ファンド(年1回決算型)	朝日ライフ	5.1	16.4	17.4	96,217	-781	-3,450	1.98	1	アクティブ
3	iTrustロボ	ビクテ	5.1	25.3	22.5	15,345	-77	-478	0.99	1	アクティブ
4	野村DCグローバル・プライベート・エクイティ関連株式ファンド	野村	4.7	-	-	1	0	1	0.86	1	アクティブ
5	ジェ・アーズ 上場プライベート・エクイティ・インデックスF	ブラックロック	4.6	7.2	-0.5	889	-4	5	0.53	1	パッシブ
6	スイス・グローバル・リーダー・ファンド	SOMPO	4.2	14.7	23.4	21,973	739	2,585	1.85	4	アクティブ
7	野村DCグローバルAI関連株式ファンド	野村	4.0	-	-	1	0	1	1.08	1	アクティブ
8	WCM世界成長株厳選ファンド(資産成長型)	朝日ライフ	4.0	25.1	40.3	56,010	5,330	38,862	1.96	1	アクティブ
9	明治安田米国中小型成長株式ファンド	明治安田	3.9	17.6	4.0	28,656	-2,114	-5,347	2.09	2	アクティブ
10	明治安田・欧州株式ファンド	明治安田	3.9	15.7	31.6	1,130	-30	75	1.43	1	アクティブ
11	JA海外株式ファンド	農中全共連	3.8	18.0	18.1	1,358	-21	-13	1.65	1	アクティブ
12	フィデリティ・グローバルファンド	フィデリティ	3.3	17.7	20.4	181,771	-248	-1,365	1.90	1	アクティブ
13	ブラックロック・USベアリング・バリュー	ブラックロック	3.2	20.9	19.9	27,618	-60	-2,154	1.77	2	アクティブ
14	コドモファンド	パリミキ	3.1	19.1	24.8	14,318	52	146	1.10	1	アクティブ
15	インベスコ世界厳選株式オープン(ヘッジなし/毎月決算型)	インベスコ	3.0	10.6	16.4	3,117,901	135,539	890,801	1.90	12	アクティブ

<直近1年間収益率上位15ファンド>

	ファンド名	運用会社	リターン(%)			純資産 残高 (百万円)	資金流入 (百万円)		運用管理 費用(%)	決算回数	アクティブ / パッシブ
			1ヵ月	6ヵ月	1年		1ヵ月	6ヵ月			
1	WCM世界成長株厳選ファンド(資産成長型)	朝日ライフ	4.0	25.1	40.3	56,010	5,330	38,862	1.96	1	アクティブ
2	DC次世代通信関連世界株式戦略ファンド	三井住友トラスト	1.3	29.1	33.9	2,854	30	608	0.69	1	アクティブ
3	明治安田・欧州株式ファンド	明治安田	3.9	15.7	31.6	1,130	-30	75	1.43	1	アクティブ
4	DCニッセイ/サンダース・グローバル・バリュー・株式ファンド	ニッセイ	2.9	27.9	30.2	2,570	166	681	1.07	1	アクティブ
5	iTrustバイオ	ビクテ	-0.4	44.5	29.7	1,358	2	4	0.99	1	アクティブ
6	日興レジェンド・イーグル・ファンド(資産成長コース)	アムンディ	2.7	24.0	27.7	106,509	1,326	6,072	1.23	2	アクティブ
7	DC脱炭素関連世界株式戦略ファンド	三井住友トラスト	2.5	18.3	25.8	1,225	14	109	0.87	1	アクティブ
8	eMAXIS Slim全世界株式(3地域均等型)	三菱UFJ	1.8	22.0	25.1	35,194	1,093	4,738	0.06	1	パッシブ
9	コドモファンド	パリミキ	3.1	19.1	24.8	14,318	52	146	1.10	1	アクティブ
10	イノベーション・インデックス・AI	三井住友DS	-0.4	24.8	23.6	27,218	1,065	5,997	0.82	1	パッシブ
11	スイス・グローバル・リーダー・ファンド	SOMPO	4.2	14.7	23.4	21,973	739	2,585	1.85	4	アクティブ
12	DC世界経済インデックスファンド(株式特化型)	三井住友トラスト	2.0	21.6	22.9	466	-2	88	0.66	1	パッシブ
13	iTrustロボ	ビクテ	5.1	25.3	22.5	15,345	-77	-478	0.99	1	アクティブ
14	DWS新資源テクノロジー・ファンド	ドイチェ	1.3	17.1	22.4	2,117	-29	-224	1.85	4	アクティブ
15	野村世界ESG株式インデックスファンド(確定拠出年金)	野村	1.4	27.9	22.1	35,356	1,172	2,061	0.26	1	パッシブ

<直近6ヵ月収益率上位15ファンド>

	ファンド名	運用会社	リターン(%)			純資産 残高 (百万円)	資金流入 (百万円)		運用管理 費用(%)	決算回数	アクティブ / パッシブ
			1ヵ月	6ヵ月	1年		1ヵ月	6ヵ月			
1	iTrustバイオ	ビクテ	-0.4	44.5	29.7	1,358	2	4	0.99	1	アクティブ
2	DC次世代通信関連世界株式戦略ファンド	三井住友トラスト	1.3	29.1	33.9	2,854	30	608	0.69	1	アクティブ
3	野村世界ESG株式インデックスファンド(確定拠出年金)	野村	1.4	27.9	22.1	35,356	1,172	2,061	0.26	1	パッシブ
4	DCニッセイ/サンダース・グローバル・バリュー・株式ファンド	ニッセイ	2.9	27.9	30.2	2,570	166	681	1.07	1	アクティブ
5	グローバルAIファンド(為替ヘッジなし)	三井住友DS	2.2	25.5	14.6	513,917	-8,416	-32,907	1.93	1	アクティブ
6	iTrustロボ	ビクテ	5.1	25.3	22.5	15,345	-77	-478	0.99	1	アクティブ
7	WCM世界成長株厳選ファンド(資産成長型)	朝日ライフ	4.0	25.1	40.3	56,010	5,330	38,862	1.96	1	アクティブ
8	イノベーション・インデックス・AI	三井住友DS	-0.4	24.8	23.6	27,218	1,065	5,997	0.82	1	パッシブ
9	日興レジェンド・イーグル・ファンド(資産成長コース)	アムンディ	2.7	24.0	27.7	106,509	1,326	6,072	1.23	2	アクティブ
10	HSBC ESG米国株式インデックスファンド	HSBC	2.6	23.7	16.6	2,727	-49	-175	0.13	1	パッシブ
11	ブラックロック・ヘルスサイエンス・DCファンド	ブラックロック	-0.6	23.6	11.5	2,401	11	104	0.54	1	アクティブ
12	eMAXIS NASDAQ100インデックス	三菱UFJ	1.1	22.7	18.1	209,907	-874	9,083	0.20	1	パッシブ
13	iFreeNEXT NASDAQ100インデックス	大和	1.1	22.5	17.7	247,113	3,465	16,464	0.50	1	パッシブ
14	SBI・インベスコQQQ・NASDAQ100インデックス・ファンド	SBI	1.1	22.5	17.9	9,850	277	1,449	0.06	1	パッシブ
15	GSグローバル・コア株式ファンド(DC・つみたてNISA専用)	G S	2.5	22.5	19.6	7,525	0	-228	0.80	1	アクティブ

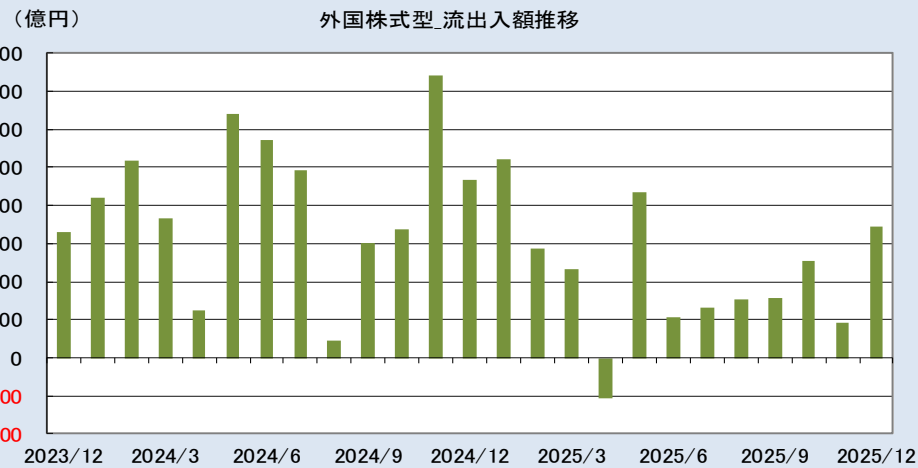
<シャープ・プレシオ(過去3年間)>

	ファンド名	運用会社	シャープ プレシオ 3年	リターン (年率:%) 3年	リスク (年率:%) 3年	純資産 残高 (百万円)	運用管理 費用(%)	決算回数	アクティブ / パッシブ
			3年	3年	3年				
1	日興レジェンド・イーグル・ファンド(資産成長コース)	アムンディ	2.4	23.2	9.6	106,509	1.23	2	アクティブ
2	WCM世界成長株厳選ファンド(資産成長型)	朝日ライフ	2.4	46.3	19.5	56,010	1.96	1	アクティブ
3	eMAXIS Slim全世界株式(3地域均等型)	三菱UFJ	2.3	25.3	10.8	35,194	0.06	1	パッシブ
4	eMAXIS最適化バランス(マイストライカー)	三菱UFJ	2.3	23.7	10.4	26,099	0.55	1	パッシブ
5	JA海外株式ファンド	農中全共連	2.2	25.9	11.6	1,358	1.65	1	アクティブ
6	eMAXIS Slim全世界株式(オール・カントリー)	三菱UFJ	2.2	27.7	12.4	9,041,995	0.06	1	パッシブ
7	たわらノーロード全世界株式	AM-One	2.2	27.6	12.4	214,571	0.11	1	パッシブ
8	野村DC外国株式インデックスF・MSCI-KOKUSAI	野村	2.2	28.5	12.9	525,156	0.10	1	パッシブ
9	野村外国株式インデックスF・MSCI-KOKUSAI(確定拠出年金)	野村	2.2	28.5	12.9	1,199,541	0.10	1	パッシブ
10	My SMT グローバル株式インデックス(ノーロード)	三井住友トラスト	2.2	28.5	12.9	44,322	0.10	1	パッシブ
11	eMAXIS Slim先進国株式インデックス(除く日本)	三菱UFJ	2.2	28.5	12.9	1,152,897	0.10	1	パッシブ
12	DCニッセイ外国株式インデックス	ニッセイ	2.2	28.5	12.9	290,336	0.10	1	パッシブ
13	ニッセイ外国株式インデックスF<購入・換金手数料なし>	ニッセイ	2.2	28.5	12.9	979,879	0.10	1	パッシブ
14	つみたて全世界株式	三菱UFJ	2.2	27.4	12.4	143,053	0.20	1	パッシブ
15	SBI・全世界株式インデックスF	SBI	2.2	26.8	12.1	346,899	0.07	1	パッシブ

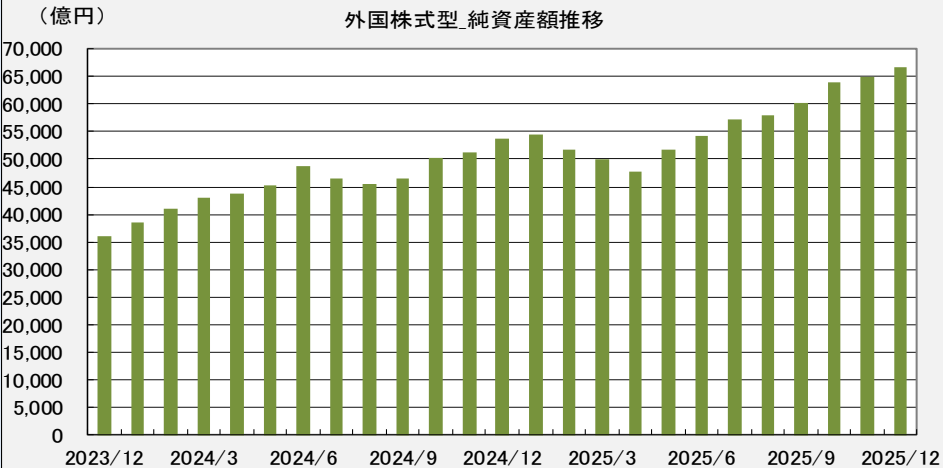
※ 公社債投信等を除くDCファンド(専用・共用)

2025年12月 外国株式型(DC専用ファンド)

資金流出入額推移



純資産額推移



<月間資金流入額上位15ファンド>

	ファンド名	運用会社	資金流出入 (百万円)			純資産 残高 (百万円)	リターン (%)		運用管理 費用(%)	アクティブ/ パッシブ
			1ヵ月	6ヵ月	1年		1ヵ月	6ヵ月		
1	野村外国株式インデックスF・MSCI-KOKUSAI(確定拠出年金)	野村	8,929	35,955	78,613	1,199,541	2.0	20.9	0.10	パッシブ
2	ジェアーズ 米国株式(S&P500)(DC)	ブラックロック	8,915	12,645	19,989	55,129	1.4	21.6	0.08	パッシブ
3	野村DC外国株式インデックスF・MSCI-KOKUSAI	野村	4,079	14,045	27,248	525,156	2.0	20.9	0.10	パッシブ
4	One DC米国株式(S&P500)インデックスファンド	AM-One	2,807	15,624	33,417	78,892	1.4	21.5	0.11	パッシブ
5	DC米国株式インデックス・オープン(S&P500)	三井住友トラスト	2,827	12,422	25,525	57,566	1.4	21.5	0.20	パッシブ
6	DCニッセイ外国株式インデックス	ニッセイ	1,662	7,386	14,527	290,336	2.0	20.9	0.10	パッシブ
7	野村全世界株式インデックスファンド(確定拠出年金向け)	野村	1,433	4,746	6,910	9,198	2.0	21.3	0.11	パッシブ
8	インデックスファンド海外株式ヘッジなし(DC)	アモーフ	1,231	4,214	8,069	327,127	2.0	20.9	0.15	パッシブ
9	野村米国株式S&P500インデックスファンド(確定拠出年金向け)	野村	1,195	4,661	13,288	36,957	1.4	21.5	0.11	パッシブ
10	DC全世界株式インデックスファンド(オール・カンントリー)	三井住友トラスト	1,181	7,086	10,389	12,341	2.0	21.3	0.11	パッシブ
11	野村世界ESG株式インデックスファンド(確定拠出年金)	野村	1,172	2,061	1,730	35,356	1.4	27.9	0.26	パッシブ
12	三井住友・DC外国株式インデックスファンドS	三井住友DS	987	-1,099	8,432	597,705	2.0	20.9	0.10	パッシブ
13	三井住友DS・外国株式インデックス年金ファンド	三井住友DS	699	3,439	9,431	52,830	2.0	20.9	0.10	パッシブ
14	DC外国株式インデックス	三井住友トラスト	526	2,191	4,658	124,360	2.0	20.8	0.28	パッシブ
15	フィデリティ・世界割安成長株投信(確定拠出年金向け)	フィデリティ	513	1,793	3,157	16,215	2.6	16.1	1.07	アクティブ

<純資産額上位15ファンド>

	ファンド名	運用会社	純資産 残高 (百万円)	リターン(%)			流出入額 (百万円)	運用管理 費用(%)	アクティブ/ パッシブ	主な販売会社
				1ヵ月	6ヵ月	1年				
1	野村外国株式インデックスF・MSCI-KOKUSAI(確定拠出年金)	野村	1,199,541	2.0	20.9	19.0	8,929	0.10	パッシブ	リソナ銀行DC、みずほ銀行DC、野村證券DC他
2	DIAM外国株式インデックスファンド<DC年金>	AM-One	711,684	2.0	20.8	18.8	-2,884	0.28	パッシブ	第一生命DC、百五銀行DC、八十二長野銀行DC他
3	三井住友・DC外国株式インデックスファンドS	三井住友DS	597,705	2.0	20.9	19.0	987	0.10	パッシブ	住友生命DC、三井住友銀行DC
4	野村DC外国株式インデックスF・MSCI-KOKUSAI	野村	525,156	2.0	20.9	19.0	4,079	0.10	パッシブ	みずほ銀行DC、野村證券DC他
5	DCダイワ外国株式インデックス	大和	437,797	2.0	20.8	18.8	-283	0.28	パッシブ	大和証券DC、みずほ銀行DC他
6	インデックスファンド海外株式ヘッジなし(DC)	アモーフ	327,127	2.0	20.9	18.9	1,231	0.15	パッシブ	日本生命DC、三菱UFJ信託銀行DC他
7	三菱UFJ DC海外株式インデックスファンド	三菱UFJ	312,375	2.0	20.8	18.8	-374	0.23	パッシブ	三菱UFJ銀行DC、三菱UFJ信託銀行DC他
8	DCニッセイ外国株式インデックス	ニッセイ	290,336	2.0	20.9	19.0	1,662	0.10	パッシブ	日本生命DC、SBI証券DC、岡三証券DC他
9	DC外国株式インデックスL	三井住友トラスト	287,343	2.0	20.8	18.9	-654	0.28	パッシブ	三井住友信託銀行DC、みずほ銀行DC他
10	インデックスコレクション(外国株式)	三井住友トラスト	190,921	2.0	20.9	19.0	-789	0.15	パッシブ	三井住友信託銀行DC
11	DIAM外国株式オープン<DC年金>	AM-One	165,268	2.0	17.3	18.0	-197	1.86	アクティブ	第一生命DC、みずほ銀行DC、SBI証券DC他
12	DC外国株式インデックス	三井住友トラスト	124,360	2.0	20.8	18.8	526	0.28	パッシブ	三井住友信託銀行DC、三井住友銀行DC他
13	大和住信DC外国株式ファンド	三井住友DS	124,126	1.8	20.6	16.0	-227	2.00	アクティブ	大和証券DC、三井住友銀行DC、鹿児島銀行DC他
14	日立外国株式インデックスファンド	日立	113,453	2.0	20.8	18.9	206	0.15	パッシブ	三菱UFJ信託銀行DC
15	東京海上セレクション・外国株式	東京海上	80,365	1.1	16.4	8.8	-175	1.74	アクティブ	東京海上日動火災保険DC、八十二長野銀行DC他

※ 公社債投信等を除くDC専用ファンド

2025年12月 エマージング株式型(DC専用、共用ファンド)

<月間収益率上位15ファンド>

	ファンド名	運用会社	リターン(%)			純資産 残高 (百万円)	資金流入 (百万円)		運用管理 費用(%)	決算回数	アクティブ / パッシブ
			1ヵ月	6ヵ月	1年		1ヵ月	6ヵ月			
1	東洋ベトナム株式オープン	明治安田	4.8	32.8	13.9	5,774	-103	-786	1.19	1	アクティブ
2	ハーベストアジアフロンティア株式ファンド	SBI	3.9	25.5	18.9	6,530	59	234	1.47	1	アクティブ
3	JPMアジア株・アクティブ・オープン	JPモルガン	3.3	31.9	35.1	39,254	-306	-1,112	1.68	2	アクティブ
4	GSビッグデータ・ストラテジー(エマージング株)	G S	3.0	23.4	26.6	3,106	-19	-24	1.57	2	アクティブ
5	eMAXIS日経アジア300インベスタブル・インデックス	三菱UFJ	2.6	26.1	32.5	3,637	32	255	0.33	1	パッシブ
6	My SMT 新興国株式インデックス(ノーロード)	三井住友トラスト	2.4	24.5	31.1	6,159	152	1,109	0.19	1	パッシブ
7	eMAXIS Slim 新興国株式インデックス	三菱UFJ	2.4	24.6	31.0	289,070	4,767	21,484	0.15	1	パッシブ
8	三菱UFJ DC新興国株式インデックスファンド	三菱UFJ	2.4	24.5	30.9	105,072	594	4,543	0.28	1	パッシブ
9	DC新興国株式インデックス・オープン	三井住友トラスト	2.4	24.4	30.9	43,625	206	1,456	0.28	1	パッシブ
10	野村新興国株式インデックスファンド(確定拠出年金向け)	野村	2.4	24.6	30.8	138,922	1,081	8,165	0.28	1	パッシブ
11	One DC新興国株式インデックスファンド	AM-One	2.4	24.5	30.9	7,563	222	1,311	0.19	1	パッシブ
12	インデックスF海外新興国株式	アモーヴァ	2.4	24.5	30.9	94,029	957	4,885	0.28	1	パッシブ
13	たわらノーロード新興国株式	AM-One	2.4	24.5	31.0	45,190	504	2,829	0.19	1	パッシブ
14	Smart-i 新興国株式インデックス	リソナAM	2.4	24.4	30.6	13,531	195	1,067	0.37	1	パッシブ
15	つみたて新興国株式	三菱UFJ	2.4	24.4	30.7	66,102	618	4,107	0.37	1	パッシブ

<直近1年間収益率上位15ファンド>

	ファンド名	運用会社	リターン(%)			純資産 残高 (百万円)	資金流入 (百万円)		運用管理 費用(%)	決算回数	アクティブ / パッシブ
			1ヵ月	6ヵ月	1年		1ヵ月	6ヵ月			
1	ダイワ・ブラジル株式ファンド	大和	-3.4	22.1	47.9	3,008	47	-123	1.85	4	アクティブ
2	JPMアジア株・アクティブ・オープン	JPモルガン	3.3	31.9	35.1	39,254	-306	-1,112	1.68	2	アクティブ
3	eMAXIS日経アジア300インベスタブル・インデックス	三菱UFJ	2.6	26.1	32.5	3,637	32	255	0.33	1	パッシブ
4	My SMT 新興国株式インデックス(ノーロード)	三井住友トラスト	2.4	24.5	31.1	6,159	152	1,109	0.19	1	パッシブ
5	eMAXIS Slim 新興国株式インデックス	三菱UFJ	2.4	24.6	31.0	289,070	4,767	21,484	0.15	1	パッシブ
6	たわらノーロード新興国株式	AM-One	2.4	24.5	31.0	45,190	504	2,829	0.19	1	パッシブ
7	One DC新興国株式インデックスファンド	AM-One	2.4	24.5	30.9	7,563	222	1,311	0.19	1	パッシブ
8	DC新興国株式インデックス・オープン	三井住友トラスト	2.4	24.4	30.9	43,625	206	1,456	0.28	1	パッシブ
9	インデックスF海外新興国株式	アモーヴァ	2.4	24.5	30.9	94,029	957	4,885	0.28	1	パッシブ
10	三菱UFJ DC新興国株式インデックスファンド	三菱UFJ	2.4	24.5	30.9	105,072	594	4,543	0.28	1	パッシブ
11	野村新興国株式インデックスファンド(確定拠出年金向け)	野村	2.4	24.6	30.8	138,922	1,081	8,165	0.28	1	パッシブ
12	つみたて新興国株式	三菱UFJ	2.4	24.4	30.7	66,102	618	4,107	0.37	1	パッシブ
13	DIAM新興国株式インデックスファンド<DC年金>	AM-One	2.4	24.4	30.7	27,758	-26	507	0.36	1	パッシブ
14	DCニッセイ 新興国株式インデックス	ニッセイ	2.4	24.4	30.6	4,937	107	457	0.28	1	パッシブ
15	Smart-i 新興国株式インデックス	リソナAM	2.4	24.4	30.6	13,531	195	1,067	0.37	1	パッシブ

<直近6ヵ月収益率上位15ファンド>

	ファンド名	運用会社	リターン(%)			純資産 残高 (百万円)	資金流入 (百万円)		運用管理 費用(%)	決算回数	アクティブ / パッシブ
			1ヵ月	6ヵ月	1年		1ヵ月	6ヵ月			
1	東洋ベトナム株式オープン	明治安田	4.8	32.8	13.9	5,774	-103	-786	1.19	1	アクティブ
2	JPMアジア株・アクティブ・オープン	JPモルガン	3.3	31.9	35.1	39,254	-306	-1,112	1.68	2	アクティブ
3	eMAXIS日経アジア300インベスタブル・インデックス	三菱UFJ	2.6	26.1	32.5	3,637	32	255	0.33	1	パッシブ
4	フィデリティ・アジア株ファンド	フィデリティ	1.5	25.7	26.9	16,165	-116	-592	1.90	1	アクティブ
5	ハーベストアジアフロンティア株式ファンド	SBI	3.9	25.5	18.9	6,530	59	234	1.47	1	アクティブ
6	eMAXIS Slim 新興国株式インデックス	三菱UFJ	2.4	24.6	31.0	289,070	4,767	21,484	0.15	1	パッシブ
7	野村新興国株式インデックスファンド(確定拠出年金向け)	野村	2.4	24.6	30.8	138,922	1,081	8,165	0.28	1	パッシブ
8	インデックスF海外新興国株式	アモーヴァ	2.4	24.5	30.9	94,029	957	4,885	0.28	1	パッシブ
9	たわらノーロード新興国株式	AM-One	2.4	24.5	31.0	45,190	504	2,829	0.19	1	パッシブ
10	三菱UFJ DC新興国株式インデックスファンド	三菱UFJ	2.4	24.5	30.9	105,072	594	4,543	0.28	1	パッシブ
11	One DC新興国株式インデックスファンド	AM-One	2.4	24.5	30.9	7,563	222	1,311	0.19	1	パッシブ
12	My SMT 新興国株式インデックス(ノーロード)	三井住友トラスト	2.4	24.5	31.1	6,159	152	1,109	0.19	1	パッシブ
13	つみたて新興国株式	三菱UFJ	2.4	24.4	30.7	66,102	618	4,107	0.37	1	パッシブ
14	DCニッセイ 新興国株式インデックス	ニッセイ	2.4	24.4	30.6	4,937	107	457	0.28	1	パッシブ
15	DC新興国株式インデックス・オープン	三井住友トラスト	2.4	24.4	30.9	43,625	206	1,456	0.28	1	パッシブ

<シャーププレシオ(過去3年間)>

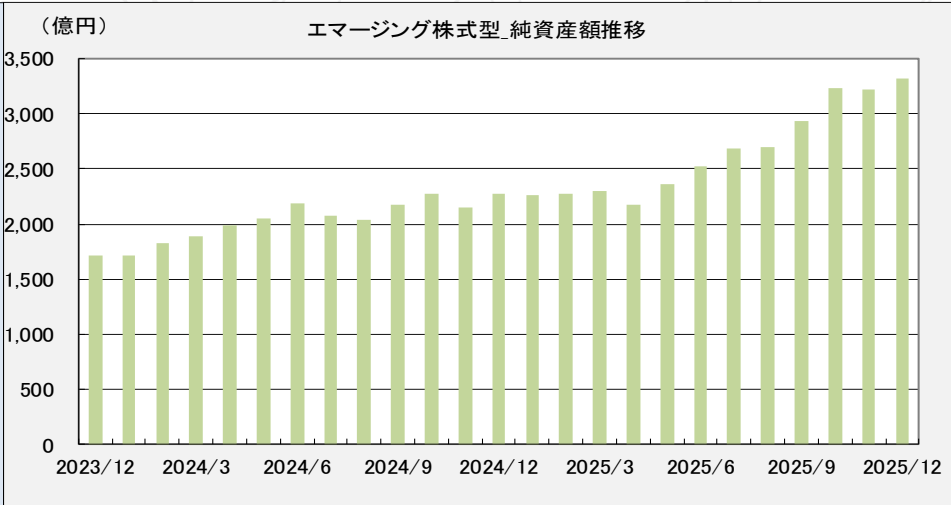
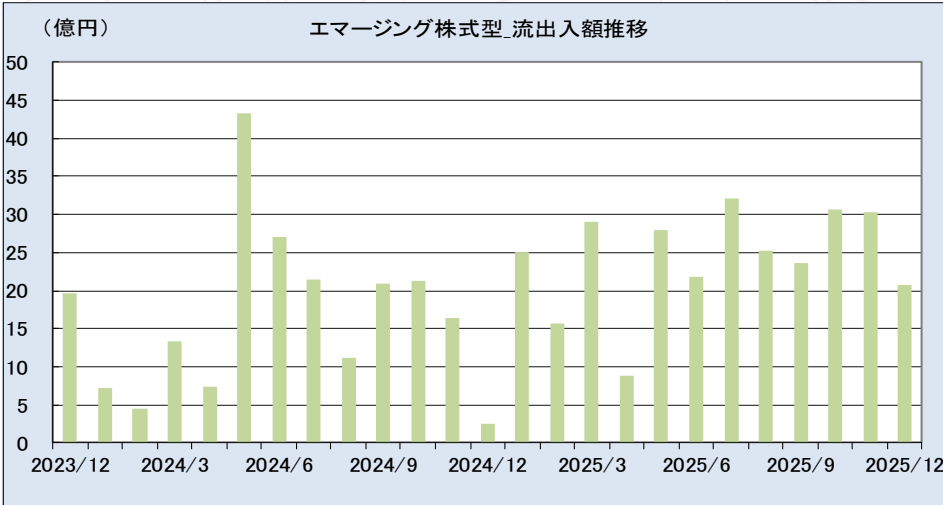
	ファンド名	運用会社	シャープ プレシオ 3年	リターン (年率:%) 3年	リスク (年率:%) 3年	純資産 残高 (百万円)	運用管理 費用(%)	決算回数	アクティブ / パッシブ
			3年	3年	3年				
1	DCダイワ 新興国株式ファンダメンタル・インデックスF	大和	1.8	24.3	13.4	6,977	0.37	1	パッシブ
2	EXE-i 新興国株式ファンド	SBI	1.7	20.9	12.4	28,041	0.09	1	パッシブ
3	SBI 新興国株式インデックスF	SBI	1.6	20.4	12.7	46,333	0.07	1	パッシブ
4	My SMT 新興国株式インデックス(ノーロード)	三井住友トラスト	1.6	22.7	14.3	6,159	0.19	1	パッシブ
5	楽天 新興国株式インデックス・ファンド	楽天	1.6	20.2	12.6	5,881	0.13	1	パッシブ
6	eMAXIS Slim 新興国株式インデックス	三菱UFJ	1.6	22.6	14.3	289,070	0.15	1	パッシブ
7	野村新興国株式インデックスファンド(確定拠出年金向け)	野村	1.6	22.7	14.3	138,922	0.28	1	パッシブ
8	三菱UFJ DC新興国株式インデックスファンド	三菱UFJ	1.6	22.4	14.3	105,072	0.28	1	パッシブ
9	DC新興国株式インデックス・オープン	三井住友トラスト	1.6	22.4	14.3	43,625	0.28	1	パッシブ
10	インデックスF海外新興国株式	アモーヴァ	1.6	22.5	14.3	94,029	0.28	1	パッシブ
11	DCニッセイ 新興国株式インデックス	ニッセイ	1.6	22.3	14.2	4,937	0.28	1	パッシブ
12	Smart-i 新興国株式インデックス	リソナAM	1.6	22.2	14.2	13,531	0.37	1	パッシブ
13	One DC新興国株式インデックスファンド	AM-One	1.6	22.3	14.3	7,563	0.19	1	パッシブ
14	たわらノーロード新興国株式	AM-One	1.6	22.4	14.3	45,190	0.19	1	パッシブ
15	つみたて新興国株式	三菱UFJ	1.6	22.4	14.3	66,102	0.37	1	パッシブ

※ 公社債投信等を除くDCファンド(専用・共用)

2025年12月 エマージング株式型(DC専用ファンド)

資金流出入額推移

純資産額推移



<月間資金流入額上位15ファンド>

	ファンド名	運用会社	資金流出入 (百万円)			純資産 残高 (百万円)	リターン (%)		運用管理 費用(%)	アクティブ/ パッシブ
			1ヵ月	6ヵ月	1年		1ヵ月	6ヵ月		
1	野村新興国株式インデックスファンド(確定拠出年金向け)	野村	1,081	8,165	14,011	138,922	2.4	24.6	0.28	パッシブ
2	三菱UFJ DC新興国株式インデックスファンド	三菱UFJ	594	4,543	7,754	105,072	2.4	24.5	0.28	パッシブ
3	One DC新興国株式インデックスファンド	AM-One	222	1,311	2,629	7,563	2.4	24.5	0.19	パッシブ
4	DC新興国株式インデックス・オープン	三井住友トラスト	206	1,456	2,925	43,625	2.4	24.4	0.28	パッシブ
5	DCダイワ新興国株式ファンダメンタル・インデックスF	大和	28	316	574	6,977	1.0	22.0	0.37	パッシブ
6	DCチャイナ・ロード	SBI岡三	0	0	-7	68	-0.8	13.9	1.62	アクティブ
7	DIAM新興国株式インデックスファンド<DC年金>	AM-One	-26	507	1,217	27,758	2.4	24.4	0.36	パッシブ
8	DCニュー・チャイナ・ファンド	三井住友DS	-27	-11	31	1,637	1.1	21.5	1.87	アクティブ
9										
10										
11										
12										
13										
14										
15										

<純資産額上位15ファンド>

	ファンド名	運用会社	純資産 残高 (百万円)	リターン(%)			流出入額 (百万円)	運用管理 費用(%)	アクティブ/ パッシブ	主な販売会社
				1ヵ月	6ヵ月	1年				
1	野村新興国株式インデックスファンド(確定拠出年金向け)	野村	138,922	2.4	24.6	30.8	1,081	0.28	パッシブ	野村證券DC、あいおいニッセイ同和損害保険DC他
2	三菱UFJ DC新興国株式インデックスファンド	三菱UFJ	105,072	2.4	24.5	30.9	594	0.28	パッシブ	みずほ銀行DC、三菱UFJ信託銀行DC他
3	DC新興国株式インデックス・オープン	三井住友トラスト	43,625	2.4	24.4	30.9	206	0.28	パッシブ	三井住友信託銀行DC、岡三証券DC他
4	DIAM新興国株式インデックスファンド<DC年金>	AM-One	27,758	2.4	24.4	30.7	-26	0.36	パッシブ	みずほ銀行DC、第一生命DC、千葉銀行DC他
5	One DC新興国株式インデックスファンド	AM-One	7,563	2.4	24.5	30.9	222	0.19	パッシブ	みずほ銀行DC、第一生命DC他
6	DCダイワ新興国株式ファンダメンタル・インデックスF	大和	6,977	1.0	22.0	28.2	28	0.37	パッシブ	大和証券DC、三菱UFJ信託銀行DC他
7	DCニュー・チャイナ・ファンド	三井住友DS	1,637	1.1	21.5	24.7	-27	1.87	アクティブ	住友生命DC、大樹生命DC、SMBG日興証券DC
8	DCチャイナ・ロード	SBI岡三	68	-0.8	13.9	22.8	0	1.62	アクティブ	岡三証券DC
9										
10										
11										
12										
13										
14										
15										

※ 公社債投信等を除くDC専用ファンド

2025年12月 外国債券型(DC専用、共用ファンド)

<月間収益率上位15ファンド>

	ファンド名	運用会社	リターン(%)			純資産 残高 (百万円)	資金流入 (百万円)		運用管理 費用(%)	決算回数	アクティブ / パッシブ
			1ヵ月	6ヵ月	1年		1ヵ月	6ヵ月			
1	ハイグレード・オセアニア・ボンド・オープン(毎月分配型)	大 和	1.6	9.2	8.5	104,084	-1,114	-6,605	1.38	12	アクティブ
2	ニッセイ 高金利国債債券ファンド	ニッセイ	1.5	8.8	8.0	18,141	-264	-994	1.21	12	アクティブ
3	DIAM高格付インカム・オープン<DC年金>	AM-One	1.2	8.4	7.3	2,696	-15	-82	1.10	1	アクティブ
4	ニッセイ / パトナム・ユーロインカムオープン	ニッセイ	1.2	8.5	11.9	731	-1	-35	1.27	4	アクティブ
5	eMAXIS 豪州債券インデックス	三菱UFJ	1.1	8.3	7.9	392	-13	53	0.66	1	パッシブ
6	高金利先進国債券オープン(資産成長型)	アモーヴァ	1.0	7.5	8.2	5,080	-54	-255	0.84	1	アクティブ
7	SBI-PIMCO世界債券アクティブファンド(DC)	SBI	0.7	12.2	12.4	5,278	212	762	0.83	1	アクティブ
8	テンブルトン世界債券ファンド(為替ヘッジなし)	フランクリン	0.6	10.8	14.7	2,276	-11	-119	1.07	2	アクティブ
9	大和住友DC外国債券ファンド	三井住友DS	0.6	9.5	7.4	5,496	-22	213	1.40	1	アクティブ
10	三菱UFJ海外債券オープン	三菱UFJ	0.5	10.2	8.3	21,117	112	189	1.10	1	アクティブ
11	DCニッセイ / パトナム・グローバル債券	ニッセイ	0.5	10.1	7.6	4,276	-8	-49	0.72	1	アクティブ
12	(アパティーンFS)海外高格付債F B	アパティーン	0.5	10.2	7.8	2,848	-27	-73	1.38	2	アクティブ
13	DWSグローバル公益債券ファンドDC B(為替ヘッジなし)	ドイチェ	0.5	11.5	8.1	41	4	5	1.10	1	アクティブ
14	野村DC外国債券インデックスファンド	野 村	0.5	10.3	8.4	44,103	728	2,218	0.15	1	パッシブ
15	JA海外債券ファンド	農中全共連	0.5	9.5	7.0	213	2	-11	1.32	1	アクティブ

<直近1年間収益率上位15ファンド>

	ファンド名	運用会社	リターン(%)			純資産 残高 (百万円)	資金流入 (百万円)		運用管理 費用(%)	決算回数	アクティブ / パッシブ
			1ヵ月	6ヵ月	1年		1ヵ月	6ヵ月			
1	テンブルトン世界債券ファンド(為替ヘッジなし)	フランクリン	0.6	10.8	14.7	2,276	-11	-119	1.07	2	アクティブ
2	SBI-PIMCO世界債券アクティブファンド(DC)	SBI	0.7	12.2	12.4	5,278	212	762	0.83	1	アクティブ
3	ニッセイ / パトナム・ユーロインカムオープン	ニッセイ	1.2	8.5	11.9	731	-1	-35	1.27	4	アクティブ
4	野村外国債券アクティブファンド(確定拠出年金向け)	野 村	0.5	10.1	10.1	1,338	16	83	0.72	1	アクティブ
5	野村DC-PIMCO・世界インカム戦略ファンド(ヘッジなし)	野 村	0.0	13.4	9.6	2,045	39	121	1.10	1	アクティブ
6	ラッセル・インベストメントDC外国債券F(運用会社厳選型)	ラッセル	0.4	10.1	8.8	1,510	12	52	0.80	1	アクティブ
7	ハイグレード・オセアニア・ボンド・オープン(毎月分配型)	大 和	1.6	9.2	8.5	104,084	-1,114	-6,605	1.38	12	アクティブ
8	野村DC外国債券インデックスファンド	野 村	0.5	10.3	8.4	44,103	728	2,218	0.15	1	パッシブ
9	野村外国債券インデックスファンド(確定拠出年金)	野 村	0.5	10.3	8.4	106,255	3,385	6,866	0.15	1	パッシブ
10	三菱UFJ海外債券オープン	三菱UFJ	0.5	10.2	8.3	21,117	112	189	1.10	1	アクティブ
11	eMAXIS Slim先進国債券インデックス(除く日本)	三菱UFJ	0.5	10.3	8.3	205,648	4,620	19,740	0.15	1	パッシブ
12	三井住友・DC外国債券インデックスファンドS	三井住友DS	0.5	10.2	8.2	77,699	221	-266	0.15	1	パッシブ
13	インデックスコレクション(外国債券)	三井住友トラスト	0.5	10.2	8.2	35,989	25	207	0.15	1	パッシブ
14	One DC先進国債券インデックスファンド	AM-One	0.5	10.2	8.2	10,500	314	1,657	0.15	1	パッシブ
15	三菱UFJ DC年金インデックス(先進国債券)	三菱UFJ	0.5	10.3	8.2	12,239	126	1,231	0.15	1	パッシブ

<直近6ヵ月収益率上位15ファンド>

	ファンド名	運用会社	リターン(%)			純資産 残高 (百万円)	資金流入 (百万円)		運用管理 費用(%)	決算回数	アクティブ / パッシブ
			1ヵ月	6ヵ月	1年		1ヵ月	6ヵ月			
1	野村DC-PIMCO・世界インカム戦略ファンド(ヘッジなし)	野 村	0.0	13.4	9.6	2,045	39	121	1.10	1	アクティブ
2	明治安田米国レベニュー債オープン(ヘッジなし)	明治安田	-1.1	12.8	5.6	3,689	-24	-25	0.74	2	アクティブ
3	SBI-PIMCO世界債券アクティブファンド(DC)	SBI	0.7	12.2	12.4	5,278	212	762	0.83	1	アクティブ
4	フィデリティ・ストラテジックインカムF Bヘッジなし	フィデリティ	0.4	11.8	7.4	5,327	21	203	1.57	12	アクティブ
5	おまかせ運用インカム・ファンド(世界の債券中心)	お金のデザイン	-0.1	11.6	5.8	1,142	12	66	0.44	1	アクティブ
6	DWSグローバル公益債券ファンドDC B(為替ヘッジなし)	ドイチェ	0.5	11.5	8.1	41	4	5	1.10	1	アクティブ
7	ニッセイ / パトナム・インカム	ニッセイ	-0.3	11.4	5.6	58,643	-354	-2,341	1.65	4	アクティブ
8	SBI・パネアーズ・米国投資適格社債(1-5年)インデックスF	SBI	0.3	10.9	5.7	597	5	40	0.06	1	パッシブ
9	テンブルトン世界債券ファンド(為替ヘッジなし)	フランクリン	0.6	10.8	14.7	2,276	-11	-119	1.07	2	アクティブ
10	野村外国債券インデックスファンド(確定拠出年金)	野 村	0.5	10.3	8.4	106,255	3,385	6,866	0.15	1	パッシブ
11	野村DC外国債券インデックスファンド	野 村	0.5	10.3	8.4	44,103	728	2,218	0.15	1	パッシブ
12	日立外国債券インデックスファンド	日 立	0.5	10.3	8.2	18,625	2	-50	0.15	1	パッシブ
13	eMAXIS Slim先進国債券インデックス(除く日本)	三菱UFJ	0.5	10.3	8.3	205,648	4,620	19,740	0.15	1	パッシブ
14	三菱UFJ DC年金インデックス(先進国債券)	三菱UFJ	0.5	10.3	8.2	12,239	126	1,231	0.15	1	パッシブ
15	インデックスコレクション(外国債券)	三井住友トラスト	0.5	10.2	8.2	35,989	25	207	0.15	1	パッシブ

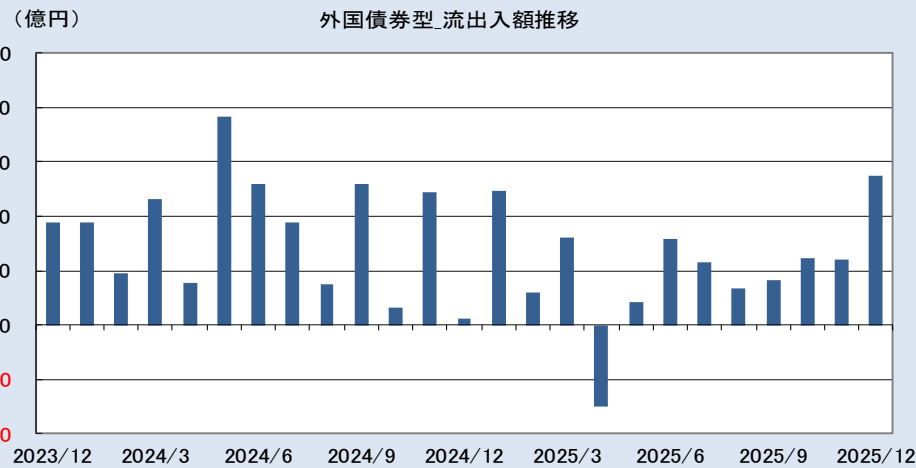
<シャープレシオ(過去3年間)>

	ファンド名	運用会社	シャープ レシオ	リターン (年率:%)	リスク (年率:%)	純資産 残高 (百万円)	運用管理 費用(%)	決算回数	アクティブ / パッシブ
			3年	3年	3年				
1	SBI-PIMCO世界債券アクティブファンド(DC)	SBI	1.8	13.5	7.2	5,278	0.83	1	アクティブ
2	ニッセイ / パトナム・ユーロインカムオープン	ニッセイ	1.6	11.8	7.3	731	1.27	4	アクティブ
3	DWSグローバル公益債券ファンドDC B(為替ヘッジなし)	ドイチェ	1.6	12.2	7.7	41	1.10	1	アクティブ
4	野村DC-PIMCO・世界インカム戦略ファンド(ヘッジなし)	野 村	1.5	13.6	8.9	2,045	1.10	1	アクティブ
5	フィデリティ・ストラテジック・インカムF Bヘッジなし	フィデリティ	1.5	12.3	8.1	5,327	1.57	12	アクティブ
6	たわらノーロード先進国債券	AM-One	1.5	10.5	7.0	70,088	0.19	1	パッシブ
7	日立外国債券インデックスファンド	日 立	1.5	10.5	7.0	18,625	0.15	1	パッシブ
8	インデックスコレクション(外国債券)	三井住友トラスト	1.5	10.5	7.1	35,989	0.15	1	パッシブ
9	One DC先進国債券インデックスファンド	AM-One	1.5	10.5	7.0	10,500	0.15	1	パッシブ
10	野村DC外国債券インデックスファンド	野 村	1.5	10.7	7.1	44,103	0.15	1	パッシブ
11	野村外国債券インデックスファンド(確定拠出年金)	野 村	1.5	10.7	7.1	106,255	0.15	1	パッシブ
12	東京海上セレクション・外国債券インデックス	東京海上	1.5	10.5	7.0	17,199	0.20	1	パッシブ
13	ダイワつみたてインデックス外国債券	大 和	1.5	10.5	7.1	12,133	0.15	1	パッシブ
14	My SMC グローバル債券インデックス(ノーロード)	三井住友トラスト	1.5	10.5	7.1	6,532	0.15	1	パッシブ
15	三井住友・DC外国債券インデックスファンドS	三井住友DS	1.5	10.5	7.0	77,699	0.15	1	パッシブ

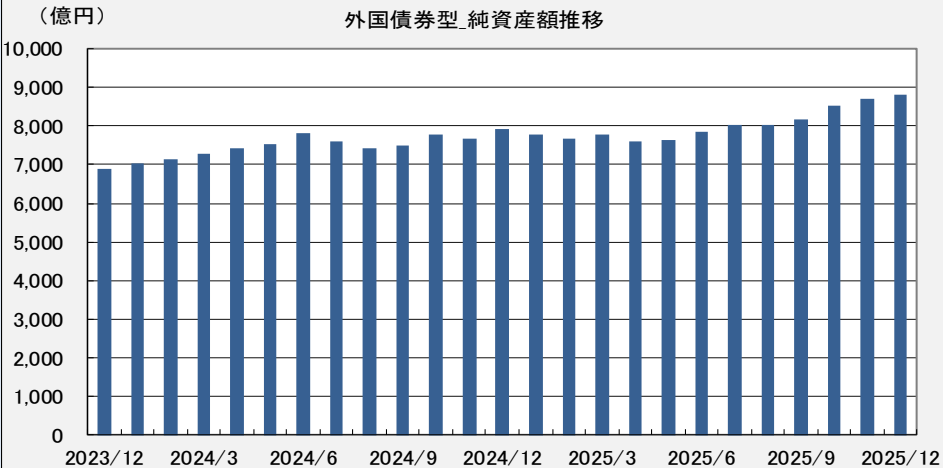
※ 公社債投信等を除くDCファンド(専用・共用)

2025年12月 外国債券型(DC専用ファンド)

資金流入額推移



純資産額推移



<月間資金流入額上位15ファンド>

	ファンド名	運用会社	資金流入 (百万円)			純資産 残高 (百万円)	リターン (%)		運用管理 費用(%)	アクティブ/ パッシブ
			1ヵ月	6ヵ月	1年		1ヵ月	6ヵ月		
1	野村外国債券インデックスファンド(確定拠出年金)	野村	3,385	6,866	10,458	106,255	0.5	10.3	0.15	パッシブ
2	野村DC外国債券インデックスファンド	野村	728	2,218	3,247	44,103	0.5	10.3	0.15	パッシブ
3	インデックスファンド海外債券ヘッジなし(DC)	アモーヴァ	340	1,785	3,337	73,558	0.5	10.2	0.15	パッシブ
4	One DC先進国債券インデックスファンド	AM-One	314	1,657	3,752	10,500	0.5	10.2	0.15	パッシブ
5	三井住友・DC外国債券インデックスファンドS	三井住友DS	221	-266	-574	77,699	0.5	10.2	0.15	パッシブ
6	DCニッセイ外国債券インデックス	ニッセイ	219	1,218	2,171	12,871	0.5	10.2	0.15	パッシブ
7	SBI-PIMCO世界債券アクティブファンド(DC)	SBI	212	762	1,190	5,278	0.7	12.2	0.83	アクティブ
8	グローバル・ソブリン・オープン(DC年金)	三菱UFJ	171	109	17	3,396	0.3	8.7	1.38	アクティブ
9	ダイワつみたてインデックス外国債券	大和	159	961	1,801	12,133	0.5	10.2	0.15	パッシブ
10	三菱UFJ DC年金インデックス(先進国債券)	三菱UFJ	126	1,231	2,878	12,239	0.5	10.3	0.15	パッシブ
11	三菱UFJ外国債券オープン(確定拠出年金)	三菱UFJ	85	128	278	10,137	0.5	10.2	0.24	パッシブ
12	三井住友DS・外国債券インデックス年金ファンド	三井住友DS	60	667	1,309	5,258	0.5	10.2	0.15	パッシブ
13	三井住友・DC外国債券アクティブ	三井住友DS	47	157	342	7,516	0.3	9.8	0.83	アクティブ
14	野村DC・PIMCO・世界インカム戦略ファンド(ヘッジなし)	野村	39	121	123	2,045	0.0	13.4	1.10	アクティブ
15	野村DC・PIMCO・世界インカム戦略F(ヘッジあり)	野村	36	220	96	2,369	0.0	3.4	1.10	アクティブ

<純資産額上位15ファンド>

	ファンド名	運用会社	純資産 残高 (百万円)	リターン(%)			流出入額 (百万円)	運用管理 費用(%)	アクティブ/ パッシブ	主な販売会社
				1ヵ月	6ヵ月	1年				
1	DCダイワ外国債券インデックス	大和	207,095	0.5	10.2	8.1	-302	0.25	パッシブ	大和証券DC、みずほ銀行DC他
2	野村外国債券インデックスファンド(確定拠出年金)	野村	106,255	0.5	10.3	8.3	3,385	0.15	パッシブ	野村証券DC、SBI証券DC、武蔵野銀行DC他
3	三井住友・DC外国債券インデックスファンドS	三井住友DS	77,699	0.5	10.2	8.2	221	0.15	パッシブ	住友生命DC、みずほ銀行DC
4	インデックスファンド海外債券ヘッジなし(DC)	アモーヴァ	73,558	0.5	10.2	8.2	340	0.15	パッシブ	みずほ銀行DC、三菱UFJ信託銀行DC他
5	DC外国債券インデックスL	三井住友トラスト	51,290	0.5	10.2	8.2	-130	0.25	パッシブ	三井住友信託銀行DC、みずほ銀行DC他
6	三菱UFJ DC海外債券インデックスファンド	三菱UFJ	45,851	0.5	10.2	8.2	-113	0.24	パッシブ	三菱UFJ銀行DC、三菱UFJ信託銀行DC他
7	野村DC外国債券インデックスファンド	野村	44,103	0.5	10.3	8.3	728	0.15	パッシブ	みずほ銀行DC、野村証券DC他
8	インデックスコレクション(外国債券)	三井住友トラスト	35,989	0.5	10.2	8.2	25	0.15	パッシブ	三井住友信託銀行DC
9	SストリートDC外国債券インデックス	Sストリート	20,479	0.4	10.0	7.7	-53	0.61	パッシブ	三井住友銀行DC、日本生命DC、ソニー生命DC他
10	日立外国債券インデックスファンド	日立	18,625	0.5	10.3	8.2	2	0.15	パッシブ	三菱UFJ信託銀行DC
11	DIAM外国債券インデックスファンド<DC年金>	AM-One	18,600	0.5	10.2	8.1	-34	0.28	パッシブ	第一生命DC、みずほ銀行DC、同三証券DC他
12	東京海上セレクション・外国債券	東京海上	18,280	0.4	10.1	7.9	10	0.72	アクティブ	東京海上日動火災保険DC、八十二長野銀行DC他
13	明治安田DC外国債券オープン	明治安田	13,813	0.4	9.8	7.5	36	1.06	アクティブ	明治安田生命DC、伊予銀行DC、北洋銀行DC他
14	DCニッセイ外国債券インデックス	ニッセイ	12,871	0.5	10.2	8.2	219	0.15	パッシブ	日本生命DC
15	三菱UFJ DC年金インデックス(先進国債券)	三菱UFJ	12,239	0.5	10.3	8.2	126	0.15	パッシブ	三菱UFJ銀行DC、三菱UFJ信託銀行DC他

※ 公社債投信等を除くDC専用ファンド

2025年12月 エマージング債券型(DC専用、共用ファンド)

<月間収益率上位15ファンド>

	ファンド名	運用会社	リターン(%)			純資産 残高 (百万円)	資金流入 (百万円)		運用管理 費用(%)	決算回数	アクティブ / パッシブ
			1ヵ月	6ヵ月	1年		1ヵ月	6ヵ月			
1	iFree 新興国債券インデックス	大 和	1.2	14.3	16.5	27,963	447	3,351	0.24	1	パッシブ
2	My SMT 新興国債券インデックス(ノーロード)	三井住友トラスト	1.2	14.3	16.4	1,793	77	455	0.24	1	パッシブ
3	三菱UFJ DC新興国債券インデックスファンド	三菱UFJ	1.2	14.2	16.3	29,929	88	1,093	0.37	1	パッシブ
4	DCダイワ新興国債券インデックスファンド	大 和	1.2	14.2	16.4	23,164	89	586	0.37	1	パッシブ
5	DC新興国債券インデックス・オープン	三井住友トラスト	1.2	14.2	16.3	17,729	1	404	0.28	1	パッシブ
6	野村DC新興国債券(現地通貨建て)インデックスF	野 村	1.2	14.2	16.2	1,330	9	29	0.28	1	パッシブ
7	eMAXIS新興国債券インデックス	三菱UFJ	1.2	14.1	16.0	7,787	92	703	0.66	1	パッシブ
8	インデックスF海外新興国債券(1年決算型)	アモーヴァ	1.2	14.2	16.3	20,597	223	1,674	0.28	1	パッシブ
9	ビクテ・ハイインカム・ソブリンF(毎月決算型)ヘッジなし	ビクテ	1.1	17.5	12.8	2,877	-7	-76	2.09	12	アクティブ
10	野村新興国債券インデックスファンド(確定拠出年金向け)	野 村	0.6	14.5	10.8	24,228	323	874	0.28	1	パッシブ
11	eMAXIS新興国債券インデックス(為替ヘッジあり)	三菱UFJ	0.1	2.7	5.5	1,791	-4	-42	0.66	1	パッシブ
12											
13											
14											
15											

<直近1年間収益率上位15ファンド>

	ファンド名	運用会社	リターン(%)			純資産 残高 (百万円)	資金流入 (百万円)		運用管理 費用(%)	決算回数	アクティブ / パッシブ
			1ヵ月	6ヵ月	1年		1ヵ月	6ヵ月			
1	iFree 新興国債券インデックス	大 和	1.2	14.3	16.5	27,963	447	3,351	0.24	1	パッシブ
2	My SMT 新興国債券インデックス(ノーロード)	三井住友トラスト	1.2	14.3	16.4	1,793	77	455	0.24	1	パッシブ
3	DCダイワ新興国債券インデックスファンド	大 和	1.2	14.2	16.4	23,164	89	586	0.37	1	パッシブ
4	インデックスF海外新興国債券(1年決算型)	アモーヴァ	1.2	14.2	16.3	20,597	223	1,674	0.28	1	パッシブ
5	DC新興国債券インデックス・オープン	三井住友トラスト	1.2	14.2	16.3	17,729	1	404	0.28	1	パッシブ
6	三菱UFJ DC新興国債券インデックスファンド	三菱UFJ	1.2	14.2	16.3	29,929	88	1,093	0.37	1	パッシブ
7	野村DC新興国債券(現地通貨建て)インデックスF	野 村	1.2	14.2	16.2	1,330	9	29	0.28	1	パッシブ
8	eMAXIS新興国債券インデックス	三菱UFJ	1.2	14.1	16.0	7,787	92	703	0.66	1	パッシブ
9	ビクテ・ハイインカム・ソブリンF(毎月決算型)ヘッジなし	ビクテ	1.1	17.5	12.8	2,877	-7	-76	2.09	12	アクティブ
10	野村新興国債券インデックスファンド(確定拠出年金向け)	野 村	0.6	14.5	10.8	24,228	323	874	0.28	1	パッシブ
11	eMAXIS新興国債券インデックス(為替ヘッジあり)	三菱UFJ	0.1	2.7	5.5	1,791	-4	-42	0.66	1	パッシブ
12											
13											
14											
15											

<直近6ヵ月収益率上位15ファンド>

	ファンド名	運用会社	リターン(%)			純資産 残高 (百万円)	資金流入 (百万円)		運用管理 費用(%)	決算回数	アクティブ / パッシブ
			1ヵ月	6ヵ月	1年		1ヵ月	6ヵ月			
1	ビクテ・ハイインカム・ソブリンF(毎月決算型)ヘッジなし	ビクテ	1.1	17.5	12.8	2,877	-7	-76	2.09	12	アクティブ
2	野村新興国債券インデックスファンド(確定拠出年金向け)	野 村	0.6	14.5	10.8	24,228	323	874	0.28	1	パッシブ
3	iFree 新興国債券インデックス	大 和	1.2	14.3	16.5	27,963	447	3,351	0.24	1	パッシブ
4	My SMT 新興国債券インデックス(ノーロード)	三井住友トラスト	1.2	14.3	16.4	1,793	77	455	0.24	1	パッシブ
5	インデックスF海外新興国債券(1年決算型)	アモーヴァ	1.2	14.2	16.3	20,597	223	1,674	0.28	1	パッシブ
6	三菱UFJ DC新興国債券インデックスファンド	三菱UFJ	1.2	14.2	16.3	29,929	88	1,093	0.37	1	パッシブ
7	野村DC新興国債券(現地通貨建て)インデックスF	野 村	1.2	14.2	16.2	1,330	9	29	0.28	1	パッシブ
8	DCダイワ新興国債券インデックスファンド	大 和	1.2	14.2	16.4	23,164	89	586	0.37	1	パッシブ
9	DC新興国債券インデックス・オープン	三井住友トラスト	1.2	14.2	16.3	17,729	1	404	0.28	1	パッシブ
10	eMAXIS新興国債券インデックス	三菱UFJ	1.2	14.1	16.0	7,787	92	703	0.66	1	パッシブ
11	eMAXIS新興国債券インデックス(為替ヘッジあり)	三菱UFJ	0.1	2.7	5.5	1,791	-4	-42	0.66	1	パッシブ
12											
13											
14											
15											

<シャープレシオ(過去3年間)>

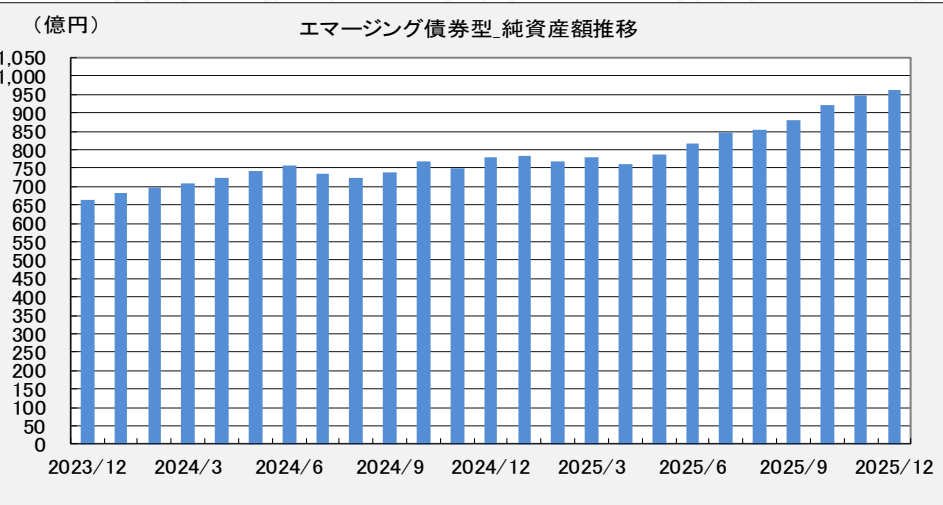
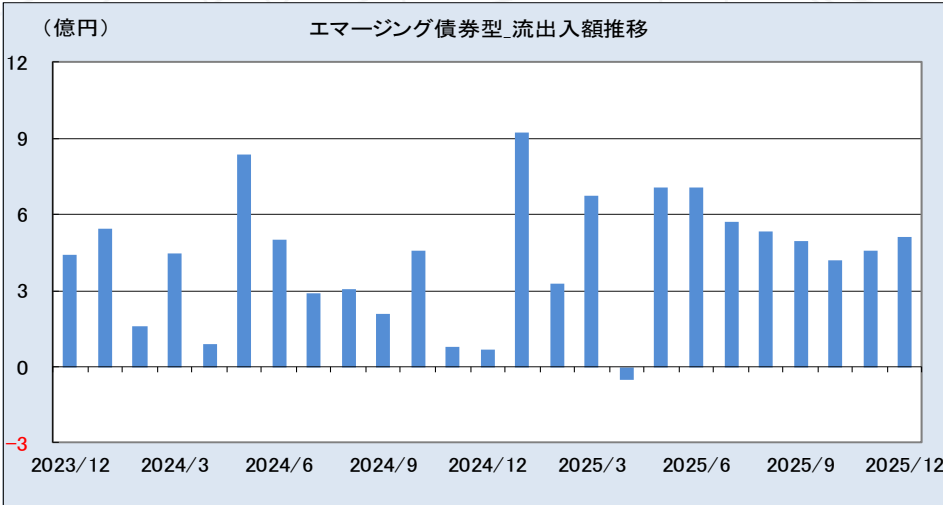
	ファンド名	運用会社	シャー プレシ オ	リター ン (年率:%)	リス ク (年率:%)	純資産 残高 (百万円)	運用管理 費用(%)	決算回数	アクティブ / パッシブ
			3年	3年	3年				
1	My SMT 新興国債券インデックス(ノーロード)	三井住友トラスト	2.0	15.5	7.5	1,793	0.24	1	パッシブ
2	DC新興国債券インデックス・オープン	三井住友トラスト	2.0	15.2	7.5	17,729	0.28	1	パッシブ
3	iFree 新興国債券インデックス	大 和	2.0	15.5	7.7	27,963	0.24	1	パッシブ
4	インデックスF海外新興国債券(1年決算型)	アモーヴァ	2.0	15.3	7.6	20,597	0.28	1	パッシブ
5	DCダイワ新興国債券インデックスファンド	大 和	2.0	15.2	7.7	23,164	0.37	1	パッシブ
6	野村DC新興国債券(現地通貨建て)インデックスF	野 村	2.0	14.9	7.5	1,330	0.28	1	パッシブ
7	三菱UFJ DC新興国債券インデックスファンド	三菱UFJ	2.0	14.8	7.5	29,929	0.37	1	パッシブ
8	eMAXIS新興国債券インデックス	三菱UFJ	1.9	14.6	7.5	7,787	0.66	1	パッシブ
9	野村新興国債券インデックスファンド(確定拠出年金向け)	野 村	1.7	15.5	8.9	24,228	0.28	1	パッシブ
10	ビクテ・ハイインカム・ソブリンF(毎月決算型)ヘッジなし	ビクテ	1.5	14.6	9.5	2,877	2.09	12	アクティブ
11	eMAXIS新興国債券インデックス(為替ヘッジあり)	三菱UFJ	0.4	2.9	7.3	1,791	0.66	1	パッシブ
12									
13									
14									
15									

※ 公社債投信等を除くDCファンド(専用・共用)

2025年12月 エマージング債券型(DC専用ファンド)

資金流入額推移

純資産額推移



<月間資金流入額上位15ファンド>

	ファンド名	運用会社	資金流入 (百万円)			純資産 残高 (百万円)	リターン (%)		運用管理 費用 (%)	アクティブ/ パッシブ
			1ヵ月	6ヵ月	1年		1ヵ月	6ヵ月		
1	野村新興国債券インデックスファンド(確定拠出年金向け)	野 村	323	874	2,298	24,228	0.6	14.5	0.28	パッシブ
2	DCダイワ新興国債券インデックスファンド	大 和	89	586	1,042	23,164	1.2	14.2	0.37	パッシブ
3	三菱UFJ DC新興国債券インデックスファンド	三菱UFJ	88	1,093	1,869	29,929	1.2	14.2	0.37	パッシブ
4	野村DC新興国債券(現地通貨建て)インデックスF	野 村	9	29	70	1,330	1.2	14.2	0.28	パッシブ
5	DC新興国債券インデックス・オープン	三井住友トラスト	1	404	996	17,729	1.2	14.2	0.28	パッシブ
6										
7										
8										
9										
10										
11										
12										
13										
14										
15										

<純資産額上位15ファンド>

	ファンド名	運用会社	純資産 残高 (百万円)	リターン (%)			流出入額 (百万円)	運用管理 費用 (%)	アクティブ /パッシブ	主な販売会社
				1ヵ月	6ヵ月	1年				
1	三菱UFJ DC新興国債券インデックスファンド	三菱UFJ	29,929	1.2	14.2	16.3	88	0.37	パッシブ	みずほ銀行DC、三菱UFJ銀行DC 他
2	野村新興国債券インデックスファンド(確定拠出年金向け)	野 村	24,228	0.6	14.5	10.8	323	0.28	パッシブ	野村證券DC、あいおいニッセイ同和損害保険DC 他
3	DCダイワ新興国債券インデックスファンド	大 和	23,164	1.2	14.2	16.4	89	0.37	パッシブ	みずほ銀行DC、広島銀行DC、大和証券DC 他
4	DC新興国債券インデックス・オープン	三井住友トラスト	17,729	1.2	14.2	16.3	1	0.28	パッシブ	みずほ銀行DC、三井住友信託銀行DC 他
5	野村DC新興国債券(現地通貨建て)インデックスF	野 村	1,330	1.2	14.2	16.2	9	0.28	パッシブ	野村證券DC、野村信託銀行DC
6										
7										
8										
9										
10										
11										
12										
13										
14										
15										

※ 公社債投信等を除くDC専用ファンド

2025年12月 複合資産型(DC専用、共用ファンド)

<月間収益率上位15ファンド>

	ファンド名	運用会社	リターン(%)			純資産 残高 (百万円)	資金流入 (百万円)		運用管理 費用(%)	決算回数	アクティブ / パッシブ
			1ヵ月	6ヵ月	1年		1ヵ月	6ヵ月			
1	SOMPOターゲットイヤー・ファンド2065	SOMPO	2.4	20.7	21.2	859	22	139	1.24	1	アクティブ
2	ハッピーエイジング・ファンド20	SOMPO	2.2	19.0	20.3	37,413	59	530	1.62	1	アクティブ
3	フィデリティ・ターゲット・デット・ファンド・ベシク2070	フィデリティ	2.2	21.8	19.8	824	14	138	0.29	1	パッシブ
4	フィデリティ・ターゲット・デット・ファンド・ベシク2065	フィデリティ	2.1	21.8	19.9	54	4	-6	0.29	1	パッシブ
5	フィデリティ・ターゲット・デット・ファンド・ベシク2060	フィデリティ	2.1	21.2	19.3	6,210	54	285	0.29	1	パッシブ
6	スマート・クオリティ・オープン・ゴールド(成長型)	三菱UFJ	1.9	19.6	22.9	356	6	16	1.21	4	アクティブ
7	ハッピーエイジング・ファンド30	SOMPO	1.8	16.5	17.4	34,628	83	575	1.49	1	アクティブ
8	フィデリティ・ターゲット・デット・ファンド・ベシク2055	フィデリティ	1.8	19.4	17.8	678	11	55	0.29	1	パッシブ
9	未来のわたし(ターゲット・イヤー/2003~2007年生まれ向け)	AM-One	1.7	19.3	-	18	6	6	0.84	1	アクティブ
10	SOMPOターゲットイヤー・ファンド2055	SOMPO	1.7	16.3	16.3	3,042	17	206	1.24	1	アクティブ
11	未来のわたし(ターゲット・イヤー/1998~2002年生まれ向け)	AM-One	1.7	19.3	-	13	1	1	0.84	1	アクティブ
12	未来のわたし(ターゲット・イヤー/1993~1997年生まれ向け)	AM-One	1.7	19.2	-	13	1	1	0.84	1	アクティブ
13	DC世界経済インデックスファンド(株式シフト型)	三井住友トラスト	1.7	18.9	19.7	35,245	81	1,320	0.61	1	パッシブ
14	年金積立GW・バランス(積極型)	アモューヴァ	1.6	15.0	17.3	8,035	-9	-125	1.71	1	アクティブ
15	未来のわたし(ターゲット・イヤー/1988~1992年生まれ向け)	AM-One	1.6	18.6	-	13	1	1	0.84	1	アクティブ

<直近1年間収益率上位15ファンド>

	ファンド名	運用会社	リターン(%)			純資産 残高 (百万円)	資金流入 (百万円)		運用管理 費用(%)	決算回数	アクティブ / パッシブ
			1ヵ月	6ヵ月	1年		1ヵ月	6ヵ月			
1	日本株式・リポート・バランス・ファンド	SBI岡三	0.2	20.6	26.3	3,055	70	339	0.21	1	パッシブ
2	スマート・クオリティ・オープン・ゴールド(成長型)	三菱UFJ	1.9	19.6	22.9	356	6	16	1.21	4	アクティブ
3	SOMPOターゲットイヤー・ファンド2065	SOMPO	2.4	20.7	21.2	859	22	139	1.24	1	アクティブ
4	ハッピーエイジング・ファンド20	SOMPO	2.2	19.0	20.3	37,413	59	530	1.62	1	アクティブ
5	三菱UFJライフプラン75	三菱UFJ	0.4	14.8	20.2	3,616	6	-52	1.43	1	アクティブ
6	大和住銀DC年金設計ファンド70	三井住友DS	0.6	18.3	20.0	14,471	-43	-220	1.43	1	アクティブ
7	フィデリティ・ターゲット・デット・ファンド・ベシク2065	フィデリティ	2.1	21.8	19.9	54	4	-6	0.29	1	パッシブ
8	フィデリティ・ターゲット・デット・ファンド・ベシク2070	フィデリティ	2.2	21.8	19.8	824	14	138	0.29	1	パッシブ
9	DC世界経済インデックスファンド(株式シフト型)	三井住友トラスト	1.7	18.9	19.7	35,245	81	1,320	0.61	1	パッシブ
10	三井住友・資産最適化ファンド(5成長重視型)	三井住友DS	1.4	19.1	19.6	17,546	103	1,017	0.97	1	パッシブ
11	DCインデックス・バランス(株式80)	アモューヴァ	1.0	17.4	19.6	38,029	329	1,306	0.15	1	パッシブ
12	eMAXIS最適化・バランス(マイ・フォワード)	三菱UFJ	1.2	18.1	19.4	14,290	176	692	0.55	1	パッシブ
13	フィデリティ・ターゲット・デット・ファンド・ベシク2060	フィデリティ	2.1	21.2	19.3	6,210	54	285	0.29	1	パッシブ
14	eMAXISマイ・マネージャー・1990s	三菱UFJ	1.2	18.1	19.2	222	4	22	0.55	1	パッシブ
15	グローバル3倍3分法ファンド(1年決算型)	アモューヴァ	-1.3	14.9	19.1	121,376	-4,083	-27,956	0.40	1	パッシブ

<直近6ヵ月収益率上位15ファンド>

	ファンド名	運用会社	リターン(%)			純資産 残高 (百万円)	資金流入 (百万円)		運用管理 費用(%)	決算回数	アクティブ / パッシブ
			1ヵ月	6ヵ月	1年		1ヵ月	6ヵ月			
1	フィデリティ・ターゲット・デット・ファンド・ベシク2065	フィデリティ	2.1	21.8	19.9	54	4	-6	0.29	1	パッシブ
2	フィデリティ・ターゲット・デット・ファンド・ベシク2070	フィデリティ	2.2	21.8	19.8	824	14	138	0.29	1	パッシブ
3	フィデリティ・ターゲット・デット・ファンド・ベシク2060	フィデリティ	2.1	21.2	19.3	6,210	54	285	0.29	1	パッシブ
4	SOMPOターゲットイヤー・ファンド2065	SOMPO	2.4	20.7	21.2	859	22	139	1.24	1	アクティブ
5	日本株式・リポート・バランス・ファンド	SBI岡三	0.2	20.6	26.3	3,055	70	339	0.21	1	パッシブ
6	おまかせ運用インフラヘッジ・ファンド(世界の实物資産中心)	お金のデザイン	1.2	20.2	19.0	907	12	45	0.44	1	アクティブ
7	スマート・クオリティ・オープン・ゴールド(成長型)	三菱UFJ	1.9	19.6	22.9	356	6	16	1.21	4	アクティブ
8	フィデリティ・ターゲット・デット・ファンド・ベシク2055	フィデリティ	1.8	19.4	17.8	678	11	55	0.29	1	パッシブ
9	未来のわたし(ターゲット・イヤー/2003~2007年生まれ向け)	AM-One	1.7	19.3	-	18	6	6	0.84	1	アクティブ
10	未来のわたし(ターゲット・イヤー/1998~2002年生まれ向け)	AM-One	1.7	19.3	-	13	1	1	0.84	1	アクティブ
11	未来のわたし(ターゲット・イヤー/1993~1997年生まれ向け)	AM-One	1.7	19.2	-	13	1	1	0.84	1	アクティブ
12	三井住友・資産最適化ファンド(5成長重視型)	三井住友DS	1.4	19.1	19.6	17,546	103	1,017	0.97	1	パッシブ
13	リソナターゲット・イヤー・ファンド2075(運用継続型)	リソナAM	1.5	19.0	-	4	1	1	0.44	1	パッシブ
14	リソナターゲット・イヤー・ファンド2065	リソナAM	1.5	19.0	18.9	294	16	78	0.44	1	パッシブ
15	リソナターゲット・イヤー・ファンド2065(運用継続型)	リソナAM	1.4	19.0	18.9	6	1	3	0.44	1	パッシブ

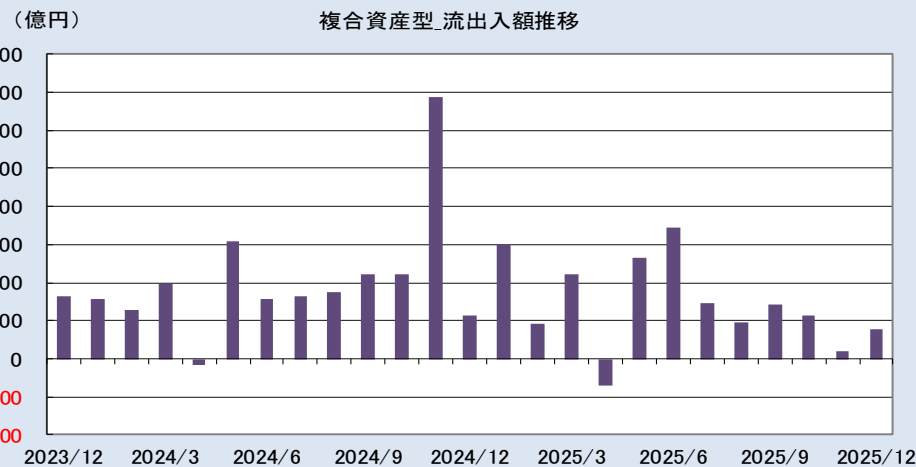
<シャープ・プレシオ(過去3年間)>

	ファンド名	運用会社	シャープ プレシオ 3年	リターン (年率:%) 3年	リスク (年率:%) 3年	純資産 残高 (百万円)	運用管理 費用(%)	決算回数	アクティブ / パッシブ
			3年	3年	3年				
1	スマート・クオリティ・オープン・ゴールド(成長型)	三菱UFJ	3.0	21.5	7.2	356	1.21	4	アクティブ
2	ハッピーエイジング・ファンド20	SOMPO	2.8	23.8	8.3	37,413	1.62	1	アクティブ
3	ひとくふうターゲット・デット・ファンド2065	三井住友DS	2.8	20.8	7.4	516	0.39	1	アクティブ
4	ハッピーエイジング・ファンド30	SOMPO	2.8	19.6	7.0	34,628	1.49	1	アクティブ
5	ひとくふうターゲット・デット・ファンド2060	三井住友DS	2.7	20.0	7.3	385	0.39	1	アクティブ
6	スマート・クオリティ・オープン・ゴールド(安定成長型)	三菱UFJ	2.7	14.7	5.4	345	1.10	4	アクティブ
7	ひとくふうターゲット・デット・ファンド2055	三井住友DS	2.7	18.8	7.0	443	0.39	1	アクティブ
8	SOMPOターゲットイヤー・ファンド2065	SOMPO	2.6	21.4	8.2	859	1.24	1	アクティブ
9	セラブライフ・ストーリー2055	SBI	2.5	13.7	5.4	2,248	0.48	1	アクティブ
10	SOMPOターゲットイヤー・ファンド2055	SOMPO	2.5	17.6	7.0	3,042	1.24	1	アクティブ
11	DCインデックス・バランス(株式80)	アモューヴァ	2.5	21.3	8.5	38,029	0.15	1	パッシブ
12	ハッピーエイジング・ファンド40	SOMPO	2.5	12.7	5.1	35,230	1.32	1	アクティブ
13	SOMPOターゲットイヤー・ファンド2045	SOMPO	2.4	13.7	5.5	4,365	1.24	1	アクティブ
14	DCダイワ・ターゲット・イヤー・2050	大和	2.4	20.4	8.4	1,434	0.40	1	パッシブ
15	年金積立アセット・ナビゲーションF(株式80)	アモューヴァ	2.4	18.6	7.7	5,639	0.84	1	パッシブ

※ 公社債投信等を除くDCファンド(専用・共用)

2025年12月 複合資産型(DC専用ファンド)

資金流入額推移



純資産額推移



<月間資金流入額上位15ファンド>

	ファンド名	運用会社	資金流入 (百万円)			純資産 残高 (百万円)	リターン (%)		運用管理 費用(%)	アクティブ/ パッシブ
			1ヵ月	6ヵ月	1年		1ヵ月	6ヵ月		
1	野村DCバランスファンド(年金運用戦略タイプ)	野村	1,226	1,591	2,053	5,079	0.6	11.7	0.14	パッシブ
2	マイバランス70(確定拠出年金)	野村	880	1,408	7,221	260,386	0.8	14.6	0.15	パッシブ
3	DCマイセレクションS75	三井住友トラスト	850	2,988	6,069	82,105	0.9	15.5	0.15	パッシブ
4	楽天・インデックス・バランス(DC年金)	楽天	604	4,170	7,710	41,682	-0.1	3.5	0.07	パッシブ
5	マイターゲット2035(確定拠出年金向け)	野村	568	2,192	4,835	20,749	0.0	7.6	0.24	パッシブ
6	<DC>インデックス・ライフ・バランスF(安定成長型)	三菱UFJ	543	114	-152	15,626	0.1	8.3	0.36	パッシブ
7	マイターゲット2040(確定拠出年金向け)	野村	526	2,349	4,780	26,565	0.3	10.0	0.24	パッシブ
8	マイターゲット2030(確定拠出年金向け)	野村	470	2,179	5,898	36,788	-0.2	5.3	0.20	パッシブ
9	<DC>インデックス・ライフ・バランスF(成長型)	三菱UFJ	449	215	10	13,486	0.4	10.7	0.39	パッシブ
10	マイターゲット2050(確定拠出年金向け)	野村	448	1,731	3,442	25,119	0.5	12.2	0.24	パッシブ
11	マイバランス30(確定拠出年金)	野村	372	2,470	4,786	116,721	-0.2	5.4	0.15	パッシブ
12	マイターゲット2060(確定拠出年金向け)	野村	371	1,552	2,752	12,719	0.8	14.4	0.24	パッシブ
13	DCマイセレクションS50	三井住友トラスト	370	2,100	5,876	106,161	0.2	9.1	0.15	パッシブ
14	三菱UFJ DC年金バランス(株式65)	三菱UFJ	366	4,549	11,419	63,772	0.8	14.1	0.15	パッシブ
15	DCインデックスバランス(株式80)	アモーヴァ	329	1,306	2,669	38,029	1.0	17.4	0.15	パッシブ

<純資産額上位15ファンド>

	ファンド名	運用会社	純資産 残高 (百万円)	リターン(%)			流出入額 (百万円)	運用管理 費用(%)	アクティブ/ パッシブ	主な販売会社
				1ヵ月	6ヵ月	1年				
1	三菱UFJプライムバランス(安定成長型)(確定拠出年金)	三菱UFJ	370,382	0.2	8.8	8.6	-850	0.25	パッシブ	三菱UFJ銀行DC、百五銀行DC他
2	三菱UFJプライムバランス(成長型)(確定拠出年金)	三菱UFJ	340,971	0.8	15.1	16.2	-328	0.26	パッシブ	三菱UFJ銀行DC、百五銀行DC他
3	DC世界経済インデックスファンド	三井住友トラスト	285,455	1.3	16.1	16.3	-383	0.55	パッシブ	三井住友信託銀行DC、北海道銀行DC、中国銀行DC
4	分散投資コア戦略ファンドS	三井住友トラスト	260,773	0.8	10.5	11.1	311	0.94	アクティブ	三井住友信託銀行DC、北海道銀行DC他
5	マイバランス70(確定拠出年金)	野村	260,368	0.8	14.6	15.4	880	0.15	パッシブ	みずほ銀行DC、りそな銀行DC、野村證券DC他
6	マイバランス50(確定拠出年金)	野村	254,678	0.3	9.6	9.2	16	0.15	パッシブ	みずほ銀行DC、りそな銀行DC他
7	インデックスコレクション(バランス株式30)	三井住友トラスト	170,170	-0.3	4.7	3.7	-1,096	0.15	パッシブ	三井住友信託銀行DC
8	DCマイセレクションS50	三井住友トラスト	139,804	0.2	9.1	9.1	-285	0.32	パッシブ	三井住友信託銀行DC、愛媛銀行DC他
9	DCマイセレクション75	三井住友トラスト	123,228	0.8	15.3	16.9	-169	0.35	パッシブ	三井住友信託銀行DC、紀陽銀行DC他
10	マイバランス30(確定拠出年金)	野村	116,721	-0.2	5.4	4.3	372	0.15	パッシブ	みずほ銀行DC、りそな銀行DC、野村證券DC他
11	三菱UFJプライムバランス(安定型)(確定拠出年金)	三菱UFJ	113,150	-0.5	2.8	1.4	-287	0.24	パッシブ	三菱UFJ銀行DC、百五銀行DC他
12	DCマイセレクションS50	三井住友トラスト	106,161	0.2	9.1	9.3	370	0.15	パッシブ	三井住友信託銀行DC
13	分散投資コア戦略ファンドA	三井住友トラスト	98,592	0.2	6.4	6.3	17	0.94	アクティブ	三井住友信託銀行DC、三井住友信託銀行
14	DCマイセレクションS75	三井住友トラスト	82,105	0.9	15.4	16.9	850	0.15	パッシブ	三井住友信託銀行DC
15	三菱UFJプライムバランス(8資産)(確定拠出年金)	三菱UFJ	74,931	0.2	8.3	7.7	258	0.35	パッシブ	三菱UFJ銀行DC、三菱UFJ信託銀行DC他

※ 公社債投信等を除くDC専用ファンド

2025年12月 国内不動産投信型(DC専用、共用ファンド)

<月間収益率上位15ファンド>

	ファンド名	運用会社	リターン(%)			純資産 残高 (百万円)	資金流入 (百万円)		運用管理 費用(%)	決算回数	アクティブ / パッシブ
			1ヵ月	6ヵ月	1年		1ヵ月	6ヵ月			
1	明治安田DC・J-REITアクティブ	明治安田	0.6	15.6	27.4	111	-34	21	0.77	1	アクティブ
2	J-REITリサーチ・アクティブファンド	リそなAM	0.3	16.2	28.7	277	-1	64	1.02	1	アクティブ
3	三井住友DS・国内リートインデックス年金ファンド	三井住友DS	0.0	15.7	27.4	1,816	8	139	0.19	1	パッシブ
4	三井住友・DC日本リートインデックスファンド	三井住友DS	0.0	15.7	27.3	11,590	102	1,286	0.28	1	パッシブ
5	eMAXIS Slim国内リートインデックス	三菱UFJ	0.0	15.8	27.6	34,974	1,387	5,981	0.19	1	パッシブ
6	NZAM・ベータ日本REIT	農中全共連	-0.0	15.8	27.5	632	-1	0	0.26	1	パッシブ
7	たわらノーロード国内リート	AM-One	-0.0	15.8	27.5	18,388	46	825	0.28	1	パッシブ
8	<DC>J-REITインデックスファンド	三菱UFJ	-0.0	15.8	27.5	5,092	51	850	0.28	1	パッシブ
9	ニッセイJリートインデックスF<購入・換金手数料なし>	ニッセイ	-0.0	15.8	27.4	21,361	19	764	0.28	1	パッシブ
10	One DC国内リートインデックスファンド	AM-One	-0.0	15.8	27.5	9,290	193	1,920	0.19	1	パッシブ
11	DCニッセイJ-REITインデックスファンドA	ニッセイ	-0.0	15.8	27.5	8,582	-46	442	0.19	1	パッシブ
12	DCニッセイJ-REITインデックスファンドB	ニッセイ	-0.0	15.8	27.5	6,274	52	809	0.19	1	パッシブ
13	Smart-i Jリートインデックス	リそなAM	-0.0	15.8	27.6	8,928	482	2,284	0.19	1	パッシブ
14	iFree J-REITインデックス	大 和	-0.0	15.8	27.5	1,954	-31	-95	0.32	1	パッシブ
15	My SMT J-REITインデックス(ノーロード)	三井住友トラスト	-0.0	15.8	27.5	3,604	178	614	0.28	1	パッシブ

<直近1年間収益率上位15ファンド>

	ファンド名	運用会社	リターン(%)			純資産 残高 (百万円)	資金流入 (百万円)		運用管理 費用(%)	決算回数	アクティブ / パッシブ
			1ヵ月	6ヵ月	1年		1ヵ月	6ヵ月			
1	日本インフラ投信ファンド	三井住友トラスト	-1.7	26.1	29.5	339	17	74	0.94	1	アクティブ
2	J-REITリサーチ・アクティブファンド	リそなAM	0.3	16.2	28.7	277	-1	64	1.02	1	アクティブ
3	野村J-REITファンド(確定拠出年金向け)	野 村	-0.2	16.2	28.0	95,622	13	4,596	1.05	1	アクティブ
4	eMAXIS Slim国内リートインデックス	三菱UFJ	0.0	15.8	27.6	34,974	1,387	5,981	0.19	1	パッシブ
5	Smart-i Jリートインデックス	リそなAM	-0.0	15.8	27.6	8,928	482	2,284	0.19	1	パッシブ
6	One DC国内リートインデックスファンド	AM-One	-0.0	15.8	27.5	9,290	193	1,920	0.19	1	パッシブ
7	<DC>J-REITインデックスファンド	三菱UFJ	-0.0	15.8	27.5	5,092	51	850	0.28	1	パッシブ
8	たわらノーロード国内リート	AM-One	-0.0	15.8	27.5	18,388	46	825	0.28	1	パッシブ
9	DCニッセイJ-REITインデックスファンドB	ニッセイ	-0.0	15.8	27.5	6,274	52	809	0.19	1	パッシブ
10	DCニッセイJ-REITインデックスファンドA	ニッセイ	-0.0	15.8	27.5	8,582	-46	442	0.19	1	パッシブ
11	NZAM・ベータ日本REIT	農中全共連	-0.0	15.8	27.5	632	-1	0	0.26	1	パッシブ
12	My SMT J-REITインデックス(ノーロード)	三井住友トラスト	-0.0	15.8	27.5	3,604	178	614	0.28	1	パッシブ
13	iFree J-REITインデックス	大 和	-0.0	15.8	27.5	1,954	-31	-95	0.32	1	パッシブ
14	DC・ダイワJ-REITオープン	大 和	-0.0	15.7	27.4	21,706	132	661	0.37	1	パッシブ
15	明治安田DC・J-REITアクティブ	明治安田	0.6	15.6	27.4	111	-34	21	0.77	1	アクティブ

<直近6ヵ月収益率上位15ファンド>

	ファンド名	運用会社	リターン(%)			純資産 残高 (百万円)	資金流入 (百万円)		運用管理 費用(%)	決算回数	アクティブ / パッシブ
			1ヵ月	6ヵ月	1年		1ヵ月	6ヵ月			
1	日本インフラ投信ファンド	三井住友トラスト	-1.7	26.1	29.5	339	17	74	0.94	1	アクティブ
2	J-REITリサーチ・アクティブファンド	リそなAM	0.3	16.2	28.7	277	-1	64	1.02	1	アクティブ
3	野村J-REITファンド(確定拠出年金向け)	野 村	-0.2	16.2	28.0	95,622	13	4,596	1.05	1	アクティブ
4	eMAXIS Slim国内リートインデックス	三菱UFJ	0.0	15.8	27.6	34,974	1,387	5,981	0.19	1	パッシブ
5	Smart-i Jリートインデックス	リそなAM	-0.0	15.8	27.6	8,928	482	2,284	0.19	1	パッシブ
6	One DC国内リートインデックスファンド	AM-One	-0.0	15.8	27.5	9,290	193	1,920	0.19	1	パッシブ
7	DCニッセイJ-REITインデックスファンドB	ニッセイ	-0.0	15.8	27.5	6,274	52	809	0.19	1	パッシブ
8	DCニッセイJ-REITインデックスファンドA	ニッセイ	-0.0	15.8	27.5	8,582	-46	442	0.19	1	パッシブ
9	たわらノーロード国内リート	AM-One	-0.0	15.8	27.5	18,388	46	825	0.28	1	パッシブ
10	<DC>J-REITインデックスファンド	三菱UFJ	-0.0	15.8	27.5	5,092	51	850	0.28	1	パッシブ
11	NZAM・ベータ日本REIT	農中全共連	-0.0	15.8	27.5	632	-1	0	0.26	1	パッシブ
12	My SMT J-REITインデックス(ノーロード)	三井住友トラスト	-0.0	15.8	27.5	3,604	178	614	0.28	1	パッシブ
13	iFree J-REITインデックス	大 和	-0.0	15.8	27.5	1,954	-31	-95	0.32	1	パッシブ
14	ニッセイJリートインデックスF<購入・換金手数料なし>	ニッセイ	-0.0	15.8	27.4	21,361	19	764	0.28	1	パッシブ
15	DC・ダイワJ-REITオープン	大 和	-0.0	15.7	27.4	21,706	132	661	0.37	1	パッシブ

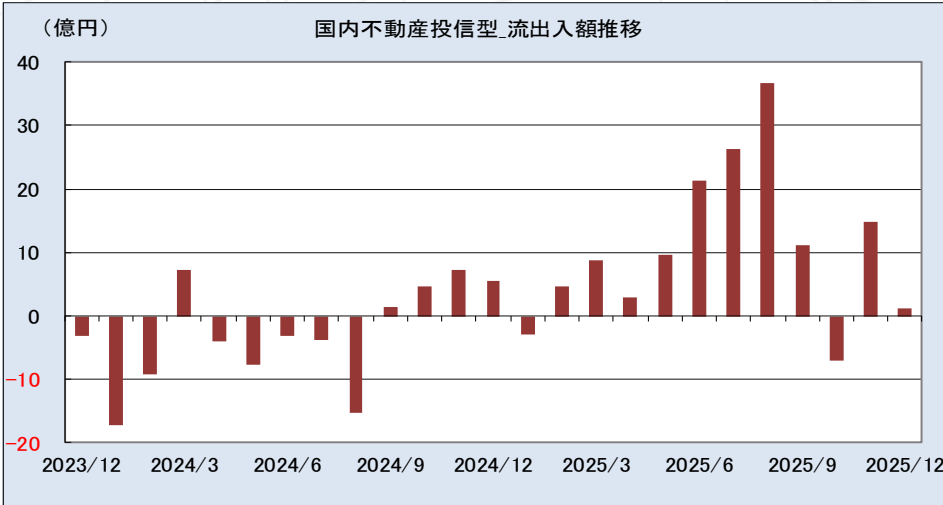
<シャープレシオ(過去3年間)>

	ファンド名	運用会社	シャープ レシオ	リターン (年率:%)	リスク (年率:%)	純資産 残高 (百万円)	運用管理 費用(%)	決算回数	アクティブ / パッシブ
			3年	3年	3年				
1	野村J-REITファンド(確定拠出年金向け)	野 村	0.9	7.6	8.5	95,622	1.05	1	アクティブ
2	DCダイワJ-REITアクティブファンド	大 和	0.8	7.1	8.9	827	0.83	2	アクティブ
3	Jリートアクティブファンド(1年決算型)	三井住友トラスト	0.8	6.9	8.5	6,398	0.77	1	アクティブ
4	明治安田DC・J-REITアクティブ	明治安田	0.8	6.7	8.4	111	0.77	1	アクティブ
5	三井住友DS・国内リートインデックス年金ファンド	三井住友DS	0.8	6.7	8.7	1,816	0.19	1	パッシブ
6	DC日本Jリートオープン	SBI岡三	0.8	6.5	8.4	35	0.81	1	アクティブ
7	Smart-i Jリートインデックス	リそなAM	0.8	6.7	8.7	8,928	0.19	1	パッシブ
8	三井住友・DC日本リートインデックスファンド	三井住友DS	0.8	6.7	8.7	11,590	0.28	1	パッシブ
9	eMAXIS Slim国内リートインデックス	三菱UFJ	0.8	6.8	8.8	34,974	0.19	1	パッシブ
10	DCニッセイJ-REITインデックスファンドB	ニッセイ	0.8	6.7	8.7	6,274	0.19	1	パッシブ
11	DCニッセイJ-REITインデックスファンドA	ニッセイ	0.8	6.7	8.7	8,582	0.19	1	パッシブ
12	My SMT J-REITインデックス(ノーロード)	三井住友トラスト	0.7	6.6	8.8	3,604	0.28	1	パッシブ
13	<DC>J-REITインデックスファンド	三菱UFJ	0.7	6.7	8.8	5,092	0.28	1	パッシブ
14	One DC国内リートインデックスファンド	AM-One	0.7	6.7	8.8	9,290	0.19	1	パッシブ
15	ニッセイJリートインデックスF<購入・換金手数料なし>	ニッセイ	0.7	6.6	8.6	21,361	0.28	1	パッシブ

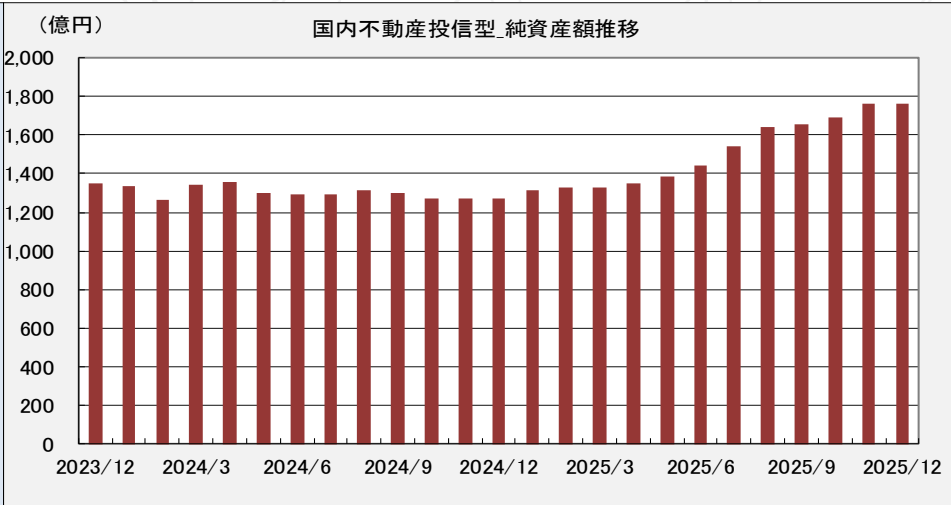
※ 公社債投信等を除くDCファンド(専用・共用)

2025年12月 国内不動産投信型(DC専用ファンド)

資金流入額推移



純資産額推移



<月間資金流入額上位15ファンド>

	ファンド名	運用会社	資金流入 (百万円)			純資産 残高 (百万円)	リターン (%)		運用管理 費用 (%)	アクティブ/ パッシブ
			1ヵ月	6ヵ月	1年		1ヵ月	6ヵ月		
1	One DC国内リートインデックスファンド	AM-One	193	1,920	3,134	9,290	-0.0	15.8	0.19	パッシブ
2	DC・ダイワJ-REITオープン	大和	132	661	802	21,706	-0.0	15.7	0.37	パッシブ
3	<DC>J-REITインデックスファンド	三菱UFJ	51	850	1,449	5,092	-0.0	15.8	0.28	パッシブ
4	野村J-REITファンド(確定拠出年金向け)	野村	13	4,596	7,346	95,622	-0.2	16.2	1.05	アクティブ
5	三井住友DS・国内リートインデックス年金ファンド	三井住友DS	8	139	377	1,816	0.0	15.7	0.19	パッシブ
6	Jリートインデックスファンド(DC)	AM-One	4	20	29	289	-0.0	15.6	0.55	パッシブ
7	DC日本リートオープン	SBI岡三	0	-1	-2	35	-0.2	15.0	0.81	アクティブ
8	DCニッセイJ-REITインデックスファンド	ニッセイ	-3	-26	-84	1,838	-0.0	15.7	0.41	パッシブ
9	DCダイワJ-REITアクティブファンド	大和	-8	-24	-26	827	-0.1	15.7	0.83	アクティブ
10	MHAM J-REITアクティブファンド<DC年金>	AM-One	-27	-51	-113	2,877	-0.1	15.2	1.10	アクティブ
11	明治安田DC・J-REITアクティブ	明治安田	-34	21	18	111	0.6	15.6	0.77	アクティブ
12	三菱UFJ<DC>J-REITファンド	三菱UFJ	-86	273	293	18,532	-0.2	15.1	0.94	アクティブ
13	MHAM J-REITインデックスファンド<DC年金>	AM-One	-125	-71	-492	18,247	-0.0	15.6	0.55	パッシブ
14										
15										

<純資産額上位15ファンド>

	ファンド名	運用会社	純資産 残高 (百万円)	リターン (%)			流出額 (百万円)	運用管理 費用 (%)	アクティブ/ パッシブ	主な販売会社
				1ヵ月	6ヵ月	1年				
1	野村J-REITファンド(確定拠出年金向け)	野村	95,622	-0.2	16.2	28.0	13	1.05	アクティブ	みずほ銀行DC、三井住友銀行DC他
2	DC・ダイワJ-REITオープン	大和	21,706	0.0	15.7	27.4	132	0.37	パッシブ	大和証券DC、東京海上日動火災保険DC他
3	三菱UFJ<DC>J-REITファンド	三菱UFJ	18,532	-0.2	15.1	25.5	-86	0.94	アクティブ	三菱UFJ信託銀行DC、三菱UFJ銀行DC他
4	MHAM J-REITインデックスファンド<DC年金>	AM-One	18,247	0.0	15.6	27.1	-125	0.55	パッシブ	みずほ銀行DC、損保ジャパンDC証券他
5	One DC国内リートインデックスファンド	AM-One	9,290	0.0	15.8	27.5	193	0.19	パッシブ	みずほ銀行DC、損保ジャパンDC証券他
6	<DC>J-REITインデックスファンド	三菱UFJ	5,092	0.0	15.8	27.5	51	0.28	パッシブ	三菱UFJ銀行DC、三菱UFJ信託銀行DC他
7	MHAM J-REITアクティブファンド<DC年金>	AM-One	2,877	-0.1	15.2	25.8	-27	1.10	アクティブ	SBI証券DC
8	DCニッセイJ-REITインデックスファンド	ニッセイ	1,838	0.0	15.7	27.2	-3	0.41	パッシブ	日本生命DC、第四北越銀行DC、SBI証券DC他
9	三井住友DS・国内リートインデックス年金ファンド	三井住友DS	1,816	0.0	15.7	27.3	8	0.19	パッシブ	三井住友銀行、SMBC日興証券他
10	DCダイワJ-REITアクティブファンド	大和	827	-0.1	15.7	27.1	-8	0.83	アクティブ	大和証券DC
11	Jリートインデックスファンド(DC)	AM-One	289	0.0	15.6	27.1	4	0.55	パッシブ	みずほ信託銀行DC、ゆうちょ銀行DC
12	明治安田DC・J-REITアクティブ	明治安田	111	0.6	15.6	27.4	-34	0.77	アクティブ	明治安田生命DC
13	DC日本リートオープン	SBI岡三	35	-0.2	15.0	28.2	0	0.81	アクティブ	岡三証券DC
14										
15										

※ 公社債投信等を除くDC専用ファンド

2025年12月 海外不動産投信型(DC専用、共用ファンド)

<月間収益率上位15ファンド>

	ファンド名	運用会社	リターン(%)			純資産 残高 (百万円)	資金流入 (百万円)		運用管理 費用(%)	決算回数	アクティブ / パッシブ
			1ヵ月	6ヵ月	1年		1ヵ月	6ヵ月			
1	eMAXIS豪州リートインデックス	三菱UFJ	4.2	14.2	12.1	1,223	2	59	0.66	1	パッシブ
2	eMAXIS新興国リートインデックス	三菱UFJ	3.0	29.1	33.4	6,066	78	597	0.66	1	パッシブ
3	eMAXIS欧州リートインデックス	三菱UFJ	1.8	7.7	23.6	523	3	5	0.66	1	パッシブ
4	DCグローバル・リート・オープン	三井住友DS	0.3	12.1	11.1	439	-5	-16	1.64	1	アクティブ
5	DIAMワールドREITアクティブファンド<DC年金>	AM-One	-0.0	6.6	7.8	1,528	-24	-69	1.74	1	アクティブ
6	損保ジャパン・グローバルREITファンド(毎月分配型)	SOMPO	-0.5	10.1	5.0	8,447	-142	-538	1.59	12	アクティブ
7	三井住友DS・外国リートインデックス年金ファンド	三井住友DS	-0.6	12.2	5.7	2,834	-19	6	0.22	1	パッシブ
8	三井住友・DC外国リートインデックスファンド	三井住友DS	-0.6	12.2	5.6	41,036	233	1,626	0.30	1	パッシブ
9	野村世界REITインデックスファンド(確定拠出年金向け)	野村	-0.6	12.4	6.7	64,109	122	-262	0.36	1	パッシブ
10	eMAXIS Slim 先進国リートインデックス(除く日本)	三菱UFJ	-0.6	12.3	5.7	40,505	172	1,573	0.22	1	パッシブ
11	My SMT グローバルREITインデックス(ノーロード)	三井住友トラスト	-0.6	12.2	5.7	2,337	-16	292	0.30	1	パッシブ
12	三菱UFJ<DC>先進国REITインデックスファンド	三菱UFJ	-0.6	12.2	5.6	10,171	-50	-334	0.33	1	パッシブ
13	Smart-i 先進国リートインデックス	リソなAM	-0.6	12.2	5.7	7,784	5	160	0.22	1	パッシブ
14	たわらノーロード先進国リート	AM-One	-0.6	12.2	5.6	39,780	-112	136	0.30	1	パッシブ
15	One DC先進国リートインデックスファンド	AM-One	-0.6	12.3	5.6	9,481	141	608	0.22	1	パッシブ

<直近1年間収益率上位15ファンド>

	ファンド名	運用会社	リターン(%)			純資産 残高 (百万円)	資金流入 (百万円)		運用管理 費用(%)	決算回数	アクティブ / パッシブ
			1ヵ月	6ヵ月	1年		1ヵ月	6ヵ月			
1	eMAXIS新興国リートインデックス	三菱UFJ	3.0	29.1	33.4	6,066	78	597	0.66	1	パッシブ
2	eMAXIS豪州リートインデックス	三菱UFJ	1.8	7.7	23.6	523	3	5	0.66	1	パッシブ
3	eMAXIS欧州リートインデックス	三菱UFJ	4.2	14.2	12.1	1,223	2	59	0.66	1	パッシブ
4	DCグローバル・リート・オープン	三井住友DS	0.3	12.1	11.1	439	-5	-16	1.64	1	アクティブ
5	DIAMワールドREITアクティブファンド<DC年金>	AM-One	-0.0	6.6	7.8	1,528	-24	-69	1.74	1	アクティブ
6	野村世界REITインデックスファンド(確定拠出年金向け)	野村	-0.6	12.4	6.7	64,109	122	-262	0.36	1	パッシブ
7	EXE-i全世界REITファンド	SBI	-1.0	10.5	6.0	5,022	45	157	0.12	1	パッシブ
8	eMAXIS Slim 先進国リートインデックス(除く日本)	三菱UFJ	-0.6	12.3	5.7	40,505	172	1,573	0.22	1	パッシブ
9	Smart-i 先進国リートインデックス	リソなAM	-0.6	12.2	5.7	7,784	5	160	0.22	1	パッシブ
10	My SMT グローバルREITインデックス(ノーロード)	三井住友トラスト	-0.6	12.2	5.7	2,337	-16	292	0.30	1	パッシブ
11	三井住友DS・外国リートインデックス年金ファンド	三井住友DS	-0.6	12.2	5.7	2,834	-19	6	0.22	1	パッシブ
12	DCダイワ・グローバルREITアクティブ・ファンド	大和	-1.3	10.0	5.6	2,155	40	118	1.05	1	アクティブ
13	One DC先進国リートインデックスファンド	AM-One	-0.6	12.3	5.6	9,481	141	608	0.22	1	パッシブ
14	三井住友・DC外国リートインデックスファンド	三井住友DS	-0.6	12.2	5.6	41,036	233	1,626	0.30	1	パッシブ
15	三菱UFJ<DC>先進国REITインデックスファンド	三菱UFJ	-0.6	12.2	5.6	10,171	-50	-334	0.33	1	パッシブ

<直近6ヵ月収益率上位15ファンド>

	ファンド名	運用会社	リターン(%)			純資産 残高 (百万円)	資金流入 (百万円)		運用管理 費用(%)	決算回数	アクティブ / パッシブ
			1ヵ月	6ヵ月	1年		1ヵ月	6ヵ月			
1	eMAXIS新興国リートインデックス	三菱UFJ	3.0	29.1	33.4	6,066	78	597	0.66	1	パッシブ
2	eMAXIS豪州リートインデックス	三菱UFJ	4.2	14.2	12.1	1,223	2	59	0.66	1	パッシブ
3	野村世界REITインデックスファンド(確定拠出年金向け)	野村	-0.6	12.4	6.7	64,109	122	-262	0.36	1	パッシブ
4	eMAXIS Slim 先進国リートインデックス(除く日本)	三菱UFJ	-0.6	12.3	5.7	40,505	172	1,573	0.22	1	パッシブ
5	One DC先進国リートインデックスファンド	AM-One	-0.6	12.3	5.6	9,481	141	608	0.22	1	パッシブ
6	NZAM-ベータ米国REIT	農中全共連	-1.5	12.3	2.2	670	-3	-6	0.47	1	パッシブ
7	三井住友DS・外国リートインデックス年金ファンド	三井住友DS	-0.6	12.2	5.7	2,834	-19	6	0.22	1	パッシブ
8	My SMT グローバルREITインデックス(ノーロード)	三井住友トラスト	-0.6	12.2	5.7	2,337	-16	292	0.30	1	パッシブ
9	Smart-i 先進国リートインデックス	リソなAM	-0.6	12.2	5.7	7,784	5	160	0.22	1	パッシブ
10	三菱UFJ<DC>先進国REITインデックスファンド	三菱UFJ	-0.6	12.2	5.6	10,171	-50	-334	0.33	1	パッシブ
11	たわらノーロード先進国リート	AM-One	-0.6	12.2	5.6	39,780	-112	136	0.30	1	パッシブ
12	三井住友・DC外国リートインデックスファンド	三井住友DS	-0.6	12.2	5.6	41,036	233	1,626	0.30	1	パッシブ
13	DIAM外国リートインデックスファンド<DC年金>	AM-One	-0.6	12.2	5.5	1,154	13	81	0.30	1	パッシブ
14	DCグローバル・リート・オープン	三井住友DS	0.3	12.1	11.1	439	-5	-16	1.64	1	アクティブ
15	eMAXIS米国リートインデックス	三菱UFJ	-1.5	12.1	1.9	3,236	-28	-51	0.66	1	パッシブ

<シャーププレシオ(過去3年間)>

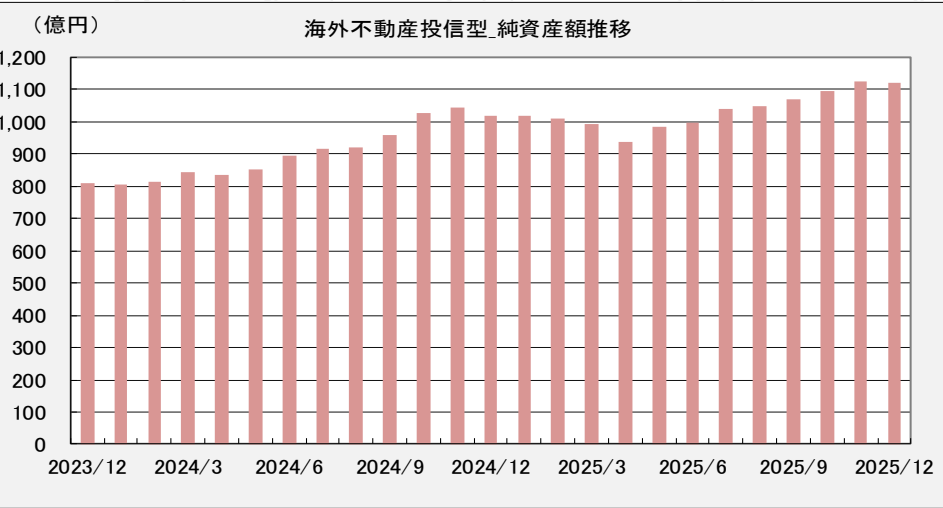
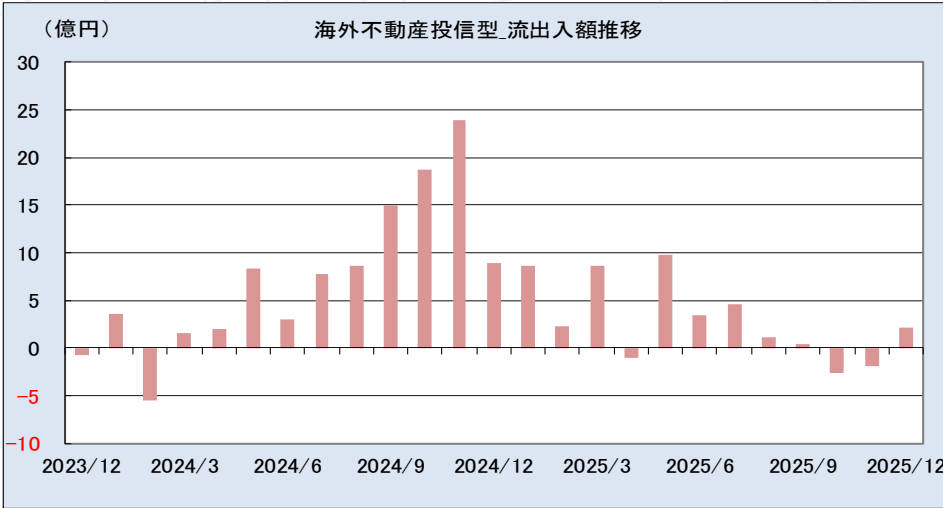
	ファンド名	運用会社	シャープ プレシオ 3年	リターン (年率:%) 3年	リスク (年率:%) 3年	純資産 残高 (百万円)	運用管理 費用(%)	決算回数	アクティブ / パッシブ
			3年	3年	3年				
1	eMAXIS新興国リートインデックス	三菱UFJ	1.8	19.4	10.9	6,066	0.66	1	パッシブ
2	DCグローバル・リート・セレクション	SBI岡三	1.0	12.3	11.7	167	1.54	1	アクティブ
3	DCダイワ・グローバルREITアクティブ・ファンド	大和	1.0	14.2	13.6	2,155	1.05	1	アクティブ
4	野村世界REITインデックスファンド(確定拠出年金向け)	野村	1.0	13.0	12.8	64,109	0.36	1	パッシブ
5	My SMT グローバルREITインデックス(ノーロード)	三井住友トラスト	1.0	13.7	13.6	2,337	0.30	1	パッシブ
6	三井住友・DC外国リートインデックスファンド	三井住友DS	1.0	13.6	13.4	41,036	0.30	1	パッシブ
7	eMAXIS豪州リートインデックス	三菱UFJ	1.0	19.7	19.5	1,223	0.66	1	パッシブ
8	三井住友DS・外国リートインデックス年金ファンド	三井住友DS	1.0	13.7	13.4	2,834	0.22	1	パッシブ
9	One DC先進国リートインデックスファンド	AM-One	1.0	13.7	13.7	9,481	0.22	1	パッシブ
10	eMAXIS Slim 先進国リートインデックス(除く日本)	三菱UFJ	1.0	13.7	13.7	40,505	0.22	1	パッシブ
11	Smart-i 先進国リートインデックス	リソなAM	1.0	13.7	13.6	7,784	0.22	1	パッシブ
12	たわらノーロード先進国リート	AM-One	1.0	13.6	13.7	39,780	0.30	1	パッシブ
13	損保ジャパン・グローバルREITファンド(毎月分配型)	SOMPO	1.0	11.6	11.7	8,447	1.59	12	アクティブ
14	DCダイワ・グローバルREITインデックスファンド	大和	1.0	13.5	13.7	20,116	0.34	1	パッシブ
15	DIAM外国リートインデックスファンド<DC年金>	AM-One	1.0	13.5	13.7	1,154	0.30	1	パッシブ

※ 公社債投信等を除くDCファンド(専用・共用)

2025年12月 海外不動産投信型(DC専用ファンド)

資金流入額推移

純資産額推移



<月間資金流入額上位15ファンド>

	ファンド名	運用会社	資金流入 (百万円)			純資産 残高 (百万円)	リターン (%)		運用管理 費用(%)	アクティブ/ パッシブ
			1ヵ月	6ヵ月	1年		1ヵ月	6ヵ月		
1	One DC先進国リートインデックスファンド	AM-One	141	608	2,060	9,481	-0.6	12.3	0.22	パッシブ
2	野村世界REITインデックスファンド(確定拠出年金向け)	野村	122	-262	399	64,109	-0.6	12.4	0.36	パッシブ
3	DCダイワ・グローバルREITアクティブ・ファンド	大和	40	118	467	2,155	-1.3	10.0	1.05	アクティブ
4	DIAM外国リートインデックスファンド<DC年金>	AM-One	13	81	168	1,154	-0.6	12.2	0.30	パッシブ
5	<DC>次世代REITオープン	三菱UFJ	0	5	6	17	-1.1	6.2	1.17	アクティブ
6	DCグローバル・リート・セレクション	SBI岡三	-1	-1	5	167	-0.8	11.3	1.54	アクティブ
7	DCダイワ・グローバルREITインデックスファンド	大和	-4	242	769	20,116	-0.6	12.1	0.34	パッシブ
8	DCグローバル・リート・オープン	三井住友DS	-5	-16	-24	439	0.3	12.1	1.64	アクティブ
9	三井住友DS・外国リートインデックス年金ファンド	三井住友DS	-19	6	130	2,834	-0.6	12.2	0.22	パッシブ
10	DIAMワールドREITアクティブファンド<DC年金>	AM-One	-24	-69	-104	1,528	-0.0	6.6	1.74	アクティブ
11	三菱UFJ<DC>先進国REITインデックスファンド	三菱UFJ	-50	-334	-323	10,171	-0.6	12.2	0.33	パッシブ
12										
13										
14										
15										

<純資産額上位15ファンド>

	ファンド名	運用会社	純資産 残高 (百万円)	リターン(%)			流出入 額 (百万円)	運用管理 費用(%)	アクティブ/ パッシブ	主な販売会社
				1ヵ月	6ヵ月	1年				
1	野村世界REITインデックスファンド(確定拠出年金向け)	野村	64,109	-0.6	12.4	6.7	122	0.36	パッシブ	野村證券DC、百五銀行DC、三井住友銀行DC他
2	DCダイワ・グローバルREITインデックスファンド	大和	20,116	-0.6	12.1	5.5	-4	0.34	パッシブ	大和証券DC、東京海上日動火災保険DC他
3	三菱UFJ<DC>先進国REITインデックスファンド	三菱UFJ	10,171	-0.6	12.2	5.6	-50	0.33	パッシブ	三菱UFJ銀行DC、三菱UFJ信託銀行DC他
4	One DC先進国リートインデックスファンド	AM-One	9,481	-0.6	12.2	5.6	141	0.22	パッシブ	みずほ銀行DC、第一生命DC他
5	三井住友DS・外国リートインデックス年金ファンド	三井住友DS	2,834	-0.5	12.2	5.6	-19	0.22	パッシブ	三井住友銀行、SMBC日興証券他
6	DCダイワ・グローバルREITアクティブ・ファンド	大和	2,155	-1.3	10.0	5.6	40	1.05	アクティブ	みずほ銀行DC、リソな銀行DC他
7	DIAMワールドREITアクティブファンド<DC年金>	AM-One	1,528	0.0	6.6	7.8	-24	1.74	アクティブ	広島銀行DC、第一生命DC、富国生命DC他
8	DIAM外国リートインデックスファンド<DC年金>	AM-One	1,154	-0.6	12.2	5.5	13	0.30	パッシブ	みずほ銀行DC、三菱UFJ信託銀行DC他
9	DCグローバル・リート・オープン	三井住友DS	439	0.3	12.1	11.1	-5	1.64	アクティブ	住友生命DC、大樹生命DC
10	DCグローバル・リート・セレクション	SBI岡三	167	-0.8	11.3	4.3	-1	1.54	アクティブ	岡三証券DC
11	<DC>次世代REITオープン	三菱UFJ	17	-1.1	6.2	3.1	0	1.17	アクティブ	三菱UFJ銀行、三菱UFJ信託銀行
12										
13										
14										
15										

※ 公社債投信等を除くDC専用ファンド

2025年12月 その他(含むハイイールド債券)(DC専用、共用ファンド)

<月間収益率上位15ファンド>

	ファンド名	運用会社	リターン(%)			純資産 残高 (百万円)	資金流入 (百万円)		運用管理 費用(%)	決算回数	アクティブ / パッシブ
			1ヵ月	6ヵ月	1年		1ヵ月	6ヵ月			
1	SBI・iシェアーズ・ゴールドファンド(ヘッジなし)	SBI	4.3	42.7	62.9	221,875	17,852	100,554	0.06	1	パッシブ
2	ビクテ・ゴールド(為替ヘッジあり)	ビクテ	4.0	29.4	57.0	217,134	4,974	31,458	0.54	1	パッシブ
3	ゴールド・ファンド(為替ヘッジなし)	アモーヴァ	4.0	42.9	63.2	196,693	10,151	63,311	0.41	1	パッシブ
4	Smart-ゴールドファンド(為替ヘッジなし)	リそなAM	4.0	42.6	62.5	26,170	1,421	9,367	0.28	1	パッシブ
5	ニッセイゴールドF(ヘッジなし)＜購入・換金手数料なし＞	ニッセイ	3.9	42.1	60.8	7,803	664	3,483	0.28	1	パッシブ
6	たわらノロードゴールド	AM-One	3.9	-	-	1,525	101	1,393	0.28	1	パッシブ
7	iシェアーズ・ゴールド(ヘッジなし)	ブラックロック	3.9	42.3	62.2	81,991	3,161	16,900	0.26	1	パッシブ
8	SMTゴールドインデックス・オープン(為替ヘッジあり)	三井住友トラスト	3.8	30.1	58.3	11,857	228	1,663	0.28	2	パッシブ
9	Smart-ゴールドファンド(為替ヘッジあり)	リそなAM	3.8	29.2	56.7	3,490	162	978	0.28	1	パッシブ
10	ゴールド・ファンド(為替ヘッジあり)	アモーヴァ	3.7	29.8	57.5	34,646	1,097	4,649	0.41	1	パッシブ
11	ステートストリート・ゴールドファンド(為替ヘッジあり)	Sストリート	3.7	29.4	56.9	34,810	1,535	8,347	0.50	1	パッシブ
12	三菱UFJ純金ファンド	三菱UFJ	3.6	44.1	64.6	799,520	28,526	166,271	0.55	1	パッシブ
13	eMAXISプラスコモディティインデックス	三菱UFJ	1.9	18.1	14.8	12,868	94	-203	0.44	1	パッシブ
14	ダイワノRICIコモディティ・ファンド	大和	1.7	12.0	5.3	3,942	23	-289	1.13	2	パッシブ

<直近1年間収益率上位15ファンド>

	ファンド名	運用会社	リターン(%)			純資産 残高 (百万円)	資金流入 (百万円)		運用管理 費用(%)	決算回数	アクティブ / パッシブ
			1ヵ月	6ヵ月	1年		1ヵ月	6ヵ月			
1	三菱UFJ純金ファンド	三菱UFJ	3.6	44.1	64.6	799,520	28,526	166,271	0.55	1	パッシブ
2	ゴールド・ファンド(為替ヘッジなし)	アモーヴァ	4.0	42.9	63.2	196,693	10,151	63,311	0.41	1	パッシブ
3	SBI・iシェアーズ・ゴールドファンド(ヘッジなし)	SBI	4.3	42.7	62.9	221,875	17,852	100,554	0.06	1	パッシブ
4	Smart-ゴールドファンド(為替ヘッジなし)	リそなAM	4.0	42.6	62.5	26,170	1,421	9,367	0.28	1	パッシブ
5	iシェアーズ・ゴールド(ヘッジなし)	ブラックロック	3.9	42.3	62.2	81,991	3,161	16,900	0.26	1	パッシブ
6	ニッセイゴールドF(ヘッジなし)＜購入・換金手数料なし＞	ニッセイ	3.9	42.1	60.8	7,803	664	3,483	0.28	1	パッシブ
7	SMTゴールドインデックス・オープン(為替ヘッジあり)	三井住友トラスト	3.8	30.1	58.3	11,857	228	1,663	0.28	2	パッシブ
8	ゴールド・ファンド(為替ヘッジあり)	アモーヴァ	3.7	29.8	57.5	34,646	1,097	4,649	0.41	1	パッシブ
9	ビクテ・ゴールド(為替ヘッジあり)	ビクテ	4.0	29.4	57.0	217,134	4,974	31,458	0.54	1	パッシブ
10	ステートストリート・ゴールドファンド(為替ヘッジあり)	Sストリート	3.7	29.4	56.9	34,810	1,535	8,347	0.50	1	パッシブ
11	Smart-ゴールドファンド(為替ヘッジあり)	リそなAM	3.8	29.2	56.7	3,490	162	978	0.28	1	パッシブ
12	eMAXISプラスコモディティインデックス	三菱UFJ	1.9	18.1	14.8	12,868	94	-203	0.44	1	パッシブ
13	JPMワールド・CB・オープン	JPモルガン	0.4	9.1	12.0	9,631	-140	-2,161	1.65	2	アクティブ
14	野村DC世界分散投資戦略ファンド	野村	0.1	8.2	10.7	13	0	0	1.02	1	アクティブ
15	ユナイテッド・マルチ・マネージャーF1	ファイブスター	1.7	9.3	9.8	403	-4	-33	0.66	2	アクティブ

<直近6ヵ月収益率上位15ファンド>

	ファンド名	運用会社	リターン(%)			純資産 残高 (百万円)	資金流入 (百万円)		運用管理 費用(%)	決算回数	アクティブ / パッシブ
			1ヵ月	6ヵ月	1年		1ヵ月	6ヵ月			
1	三菱UFJ純金ファンド	三菱UFJ	3.6	44.1	64.6	799,520	28,526	166,271	0.55	1	パッシブ
2	ゴールド・ファンド(為替ヘッジなし)	アモーヴァ	4.0	42.9	63.2	196,693	10,151	63,311	0.41	1	パッシブ
3	SBI・iシェアーズ・ゴールドファンド(ヘッジなし)	SBI	4.3	42.7	62.9	221,875	17,852	100,554	0.06	1	パッシブ
4	Smart-ゴールドファンド(為替ヘッジなし)	リそなAM	4.0	42.6	62.5	26,170	1,421	9,367	0.28	1	パッシブ
5	iシェアーズ・ゴールド(ヘッジなし)	ブラックロック	3.9	42.3	62.2	81,991	3,161	16,900	0.26	1	パッシブ
6	ニッセイゴールドF(ヘッジなし)＜購入・換金手数料なし＞	ニッセイ	3.9	42.1	60.8	7,803	664	3,483	0.28	1	パッシブ
7	SMTゴールドインデックス・オープン(為替ヘッジあり)	三井住友トラスト	3.8	30.1	58.3	11,857	228	1,663	0.28	2	パッシブ
8	ゴールド・ファンド(為替ヘッジあり)	アモーヴァ	3.7	29.8	57.5	34,646	1,097	4,649	0.41	1	パッシブ
9	ステートストリート・ゴールドファンド(為替ヘッジあり)	Sストリート	3.7	29.4	56.9	34,810	1,535	8,347	0.50	1	パッシブ
10	ビクテ・ゴールド(為替ヘッジあり)	ビクテ	4.0	29.4	57.0	217,134	4,974	31,458	0.54	1	パッシブ
11	Smart-ゴールドファンド(為替ヘッジあり)	リそなAM	3.8	29.2	56.7	3,490	162	978	0.28	1	パッシブ
12	eMAXISプラスコモディティインデックス	三菱UFJ	1.9	18.1	14.8	12,868	94	-203	0.44	1	パッシブ
13	ハイイールド・ボンドオープンA	フィデリティ	0.8	12.7	8.2	6,306	-27	-204	1.71	12	アクティブ
14	みずほUSハイイールドファンド＜DC年金＞	AM-One	0.6	12.1	5.9	12,526	64	317	1.54	1	アクティブ
15	ダイワノRICIコモディティ・ファンド	大和	1.7	12.0	5.3	3,942	23	-289	1.13	2	パッシブ

<シャープレシオ(過去3年間)>

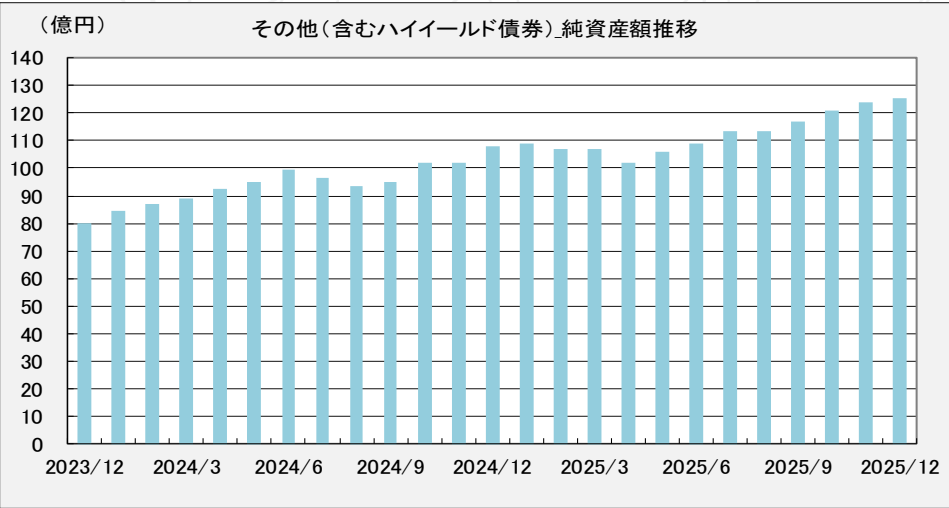
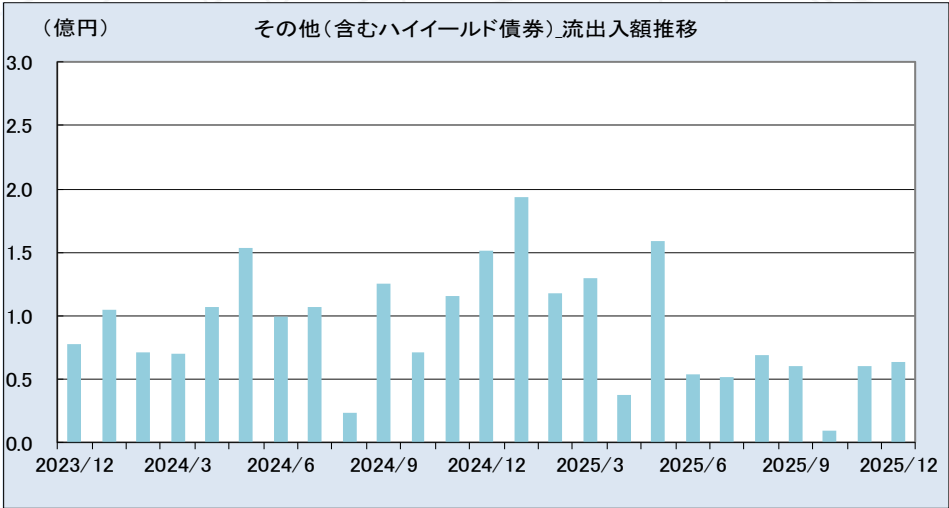
	ファンド名	運用会社	シャープ レシオ	リターン (年率:%)	リスク (年率:%)	純資産 残高 (百万円)	運用管理 費用(%)	決算回数	アクティブ / パッシブ
			3年	3年	3年				
1	ゴールド・ファンド(為替ヘッジなし)	アモーヴァ	2.7	40.3	15.0	196,693	0.41	1	パッシブ
2	iシェアーズ・ゴールド(ヘッジなし)	ブラックロック	2.7	39.8	14.8	81,991	0.26	1	パッシブ
3	Smart-ゴールドファンド(為替ヘッジなし)	リそなAM	2.7	39.7	14.8	26,170	0.28	1	パッシブ
4	三菱UFJ純金ファンド	三菱UFJ	2.1	39.9	18.9	799,520	0.55	1	パッシブ
5	ユナイテッド・マルチ・マネージャーF1	ファイブスター	1.9	11.9	6.3	403	0.66	2	アクティブ
6	ビクテ・ゴールド(為替ヘッジあり)	ビクテ	1.8	25.5	14.1	217,134	0.54	1	パッシブ
7	ゴールド・ファンド(為替ヘッジあり)	アモーヴァ	1.8	25.7	14.6	34,646	0.41	1	パッシブ
8	Smart-ゴールドファンド(為替ヘッジあり)	リそなAM	1.8	25.5	14.4	3,490	0.28	1	パッシブ
9	SMTゴールドインデックス・オープン(為替ヘッジあり)	三井住友トラスト	1.8	25.8	14.6	11,857	0.28	2	パッシブ
10	ステートストリート・ゴールドファンド(為替ヘッジあり)	Sストリート	1.7	25.3	14.6	34,810	0.50	1	パッシブ
11	ハイイールド・ボンドオープンA	フィデリティ	1.6	14.7	9.3	6,306	1.71	12	アクティブ
12	みずほUSハイイールドファンド＜DC年金＞	AM-One	1.5	14.1	9.2	12,526	1.54	1	アクティブ
13	JPMワールド・CB・オープン	JPモルガン	1.2	7.9	6.2	9,631	1.65	2	アクティブ
14	野村DC世界分散投資戦略ファンド	野村	0.7	5.6	7.5	13	1.02	1	アクティブ
15	eMAXISプラスコモディティインデックス	三菱UFJ	0.6	8.8	13.9	12,868	0.44	1	パッシブ

※ 公社債投信等を除くDCファンド(専用・共用)

2025年12月 その他(含むハイイールド債券)(DC専用ファンド)

資金流入額推移

純資産額推移



<月間資金流入額上位15ファンド>

	ファンド名	運用会社	資金流入 (百万円)			純資産 残高 (百万円)	リターン (%)		運用管理 費用(%)	アクティブ/ パッシブ
			1ヵ月	6ヵ月	1年		1ヵ月	6ヵ月		
1	みずほUSハイイールドファンド<DC年金>	AM-One	64	317	1,010	12,526	0.6	12.1	1.54	アクティブ
2	野村DC世界分散投資戦略ファンド	野村	0	0	0	13	0.1	8.2	1.02	アクティブ
3										
4										
5										
6										
7										
8										
9										
10										
11										
12										
13										
14										
15										

<純資産額上位15ファンド>

	ファンド名	運用会社	純資産 残高 (百万円)	リターン(%)			流出入額 (百万円)	運用管理 費用(%)	アクティブ/ パッシブ	主な販売会社
				1ヵ月	6ヵ月	1年				
1	みずほUSハイイールドファンド<DC年金>	AM-One	12,526	0.6	12.1	5.9	64	1.54	アクティブ	みずほ銀行DC、SBI証券DC、楽天証券DC他
2	野村DC世界分散投資戦略ファンド	野村	13	0.1	8.2	10.7	0	1.02	アクティブ	野村證券、野村信託銀行
3										
4										
5										
6										
7										
8										
9										
10										
11										
12										
13										
14										
15										

※ 公社債投信等を除くDC専用ファンド

- 本レポートに関する著作権、知的財産権等一切の権利は三菱アセット・ブレインズ株式会社(以下、MAB)に帰属し、許可なく複製、転載、引用することを禁じます。
- 本レポートは、MABが信頼できると判断した情報源から入手した本レポート作成基準日現在における情報をもとに作成しておりますが、当該情報の真実性・正確性をMABにて調査・確認したものではなく保証するものではありません。
- MABは、本レポートの利用に関連して発生した一切の損害について何らの責任も負いません。
- 本レポート中のグラフ・数値等は、あくまでも本レポート作成基準日までの過去の実績を示すものであり、将来の運用成果を保証するものではありません。
- 本レポートは、情報提供を目的としたものであり、投資信託の勧誘のために作成されたものではありません。

【照会先】

三菱アセット・ブレインズ株式会社
マーケティンググループ

03-6721-1027

fiduciaryduty@mab.co.jp

〒107-0062

東京都港区南青山1丁目1番1号 新青山ビル西館8階

URL <https://www.mab.jp/>

金融商品取引業者 関東財務局長(金商)第1085号

助言・代理業、投資運用業

加入協会名 一般社団法人 日本投資顧問業協会